

Faktory, které  
ovlivňují cenu  
zástavového  
skotu ...



**Itálie** – 4 farmy, kapacita á 1000 ks

Itálie – import cca 1 400 000 ks zástavu – charolais,  
import cca 600 000 kg karkasu limousine

kříženci Irsko







Údiv a otázky vyvolávalo ustájení a jeho hygiena – vše podřízeno nákladům ...





## Obdiv ke krmení a pohodě zvířat z hlediska ventilace a plochy





Obdiv ke kvalitě „obyčejných“ výkrmových zvířat



CHAROLAISE																								
Fattis	Numero Cap	Peso Fagnoli all'incisa in Kg	Prezzo di acquisto	Data Arrivo	Data Chiusura	Incremento medio di accrescimento	Stato Salute	Stato Ingresso	Incremento	Peso medio di carnicità in Kg	Prezzo di vendita unitario	Indirizzo	Mart	Sex	Carne	VALORI CAPO	VALORI DELLA PARTITA							
16021	110	403	€ 2,79	28/07/17	27/07/17	1,828	F	SECE (M818H16)	1,898	733	€ 2,36	2,20%	0,60%	98,40%	192	€ 34,74	€ 3.822,87							
16024	27	521	€ 2,51	13/09/17	13/09/17	-	NO	SECE (1721A)	1,482	732	€ 2,81	0,00%	3,70%	98,30%	228	€ 8,92	€ 240,95							
16025	110	420	€ 2,71	16/08/17	04/05/17	-	NO	SECE (A)	1,638	739	€ 2,60	2,20%	0,60%	98,40%	191	€ 33,24	€ 3.123,33							
16028	35	429	€ 2,58	07/09/17	06/07/17	1,408	ALISS INT	SECE (M42-00)	1,912	729	€ 2,54	1,60%	1,60%	98,40%	192	€ 38,60	€ 3.222,81							
16029	107	420	€ 2,55	14/08/17	22/05/17	1,802	F	SECE (M21-18)	1,561	729	€ 2,45	1,50%	1,00%	98,30%	229	€ 14,03	€ 3.232,23							
16031	110	413	€ 2,35	28/09/17	20/05/17	-	NO	SECE (M1-4-8-8-1922)	1,483	739	€ 2,39	1,60%	0,90%	97,90%	203	€ 38,03	€ 4.363,24							
16034	58	408	€ 2,56	05/10/16	04/05/17	-	NO	SECE (M202A)	1,873	729	€ 2,40	0,00%	3,60%	98,60%	201	€ 49,31	€ 2.933,84							
16035	39	403	€ 2,56	06/10/16	18/04/17	-	NO	ITALO	1,907	688	€ 2,41	0,00%	3,00%	97,00%	189	€ 40,00	€ 3.069,29							
16038	58	424	€ 2,52	13/10/16	03/05/17	-	ALISS INT	SECE (M17H16)	1,686	731	€ 2,38	0,00%	0,00%	100,00%	188	€ 2,30	€ 428,11							
16037	103	413	€ 2,59	18/10/16	22/05/17	-	BUSATO	BUSATO	1,468	739	€ 2,40	4,20%	0,80%	98,00%	208	€ 40,13	€ 2.789,35							
16039	38	483	€ 2,42	28/10/16	23/05/17	-	NO	SECE (M407-11)	1,827	702	€ 2,44	2,60%	2,60%	94,90%	154	€ 11,63	€ 464,03							
16040	110	423	€ 2,54	10/11/16	22/06/17	1,518	F	SECE (M41508)	1,811	709	€ 2,37	1,80%	0,00%	98,20%	190	€ 21,43	€ 2.932,51							
16043	88	427	€ 2,60	01/12/16	30/06/17	-	SCOMPARRI	SCOMPARRI	1,827	708	€ 2,40	1,10%	1,50%	97,70%	187	€ 46,35	€ 3.514,91							
16048	60	417	€ 2,70	21/07/17	31/07/17	1,444	ALISS INT	SECE (M41-11)	1,488	721	€ 2,38	6,70%	0,00%	93,30%	188	€ 21,63	€ 2.932,83							
16049	60	418	€ 2,69	21/07/17	30/07/17	-	M41-13	SECE (M407-11)	1,591	728	€ 2,39	1,70%	1,70%	96,70%	189	€ 20,13	€ 3.039,82							
17051	110	416	€ 2,83	06/02/17	21/08/17	1,791	F	SECE (M413-22)	1,824	722	€ 2,53	0,90%	3,60%	95,50%	189	€ 33,41	€ 3.766,10							
17053	55	416	€ 2,85	23/02/17	01/09/17	-	ALISS INT	SECE (M42-00)	1,481	691	€ 2,50	1,60%	0,00%	98,20%	187	€ 44,10	€ 3.179,13							
17054	111	413	€ 2,68	03/03/17	18/04/17	1,787	F	SECE (M42-3-MC12-22)	1,818	728	€ 2,63	2,20%	0,90%	98,40%	190	€ 52,31	€ 5.806,87							
17015	28	431	€ 2,85	28/04/17	10/11/17	1,711	ALISS INT	SECE (M62-3-M6003)	1,912	715	€ 2,68	3,60%	0,00%	98,40%	185	€ 48,20	€ 2.651,20							
17016	123	403	€ 2,70	28/06/17	28/11/17	-	B	SECE (M41320)	1,860	740	-	-	-	-	-	-	-							
MEDA CHAROLAISE PARTITE CHIRUSE NEL 2017																1.548	718	€ 2,47	2,40%	1,26%	98,41%	178	€ 13,87	€ 22.729,26

2,47 2,08 1,36 1,63 182 1,44 -1171 (SENZA MEDIA)

**HESLEM je velmi tvrdá ekonomika**  
 ztráty u CH čistých kolem 1-3 %  
 ztráty u LI čistých kolem 3-6 %  
 ztráty u kříženců až 10 %

charolais býci 1659 ks

412 kg á 2,66 eur 718 kg á 2,47 eur 1,748 kg

charolais jalovice 804 ks

358 kg á 2,68 eur 566 kg á 2,55 eur 1,313 kg

kříženci ala ČR 276 ks

272 kg á 2,85 eur 620 kg á 2,44 eur 1,49 kg

Rozdíl v ceně za 1 kg přírůstku 6 Kč



Nejdůležitějším faktorem ovlivňujícím cenu zástavu je :

KOLIK VÁM NĚKDO **VŮBEC MŮŽE** ZAPLATIT ABY NEZKRACHOVAL

dle toho zda jsou Vaše zvířata zdravá  
dle toho zda u něj dobře porostou  
dle toho zda budou dobře osvalená  
dle toho zda půjde o zvířata správně odstavená  
dle toho zda neprojdou stagnací přírůstků



Ve Vašich rukách je faktorem ovlivňujícím cenu zástavu :

NAJÍT SI SERIOZNÍHO A SCHOPNÉHO OBCHODNÍKA NEBO VÝKRMCE

a

prodávat zvířata v ideální hmotnosti  
připravit zvířata na prodej  
správně zvířata odstavit  
zvolit si správně plemeno  
zvolit si správně sezonu





Má prodávající (**chovatel**) a kupující (**výkrmce bo obchodník**) nějaký společný zájem :

prodávat zvířata v ideální hmotnosti  
dle toho zda neprojdou stagnací přírůstku

připravit zvířata na prodej  
správně zvířata odstavit  
dle toho zda jsou Vaše zvířata zdravá  
dle toho zda půjde o zvířata správně odstavená  
dle toho zda neprojdou stagnací přírůstku

zvolit si správně plemeno a genetiku  
dle toho zda u něj dobře porostou  
dle toho zda budou dobře osvalená

zvolit si správně sezónu

## prodávat zvířata v ideální hmotnosti

dle toho zda neprojdou stagnací přírůstku

- reálná prodejní (od chovatele) hmotnost ve světě je 200 až 550 kg
  - samozřejmě při různé ceně 2,7-2,2 eur v Itálii za CH
- reálná hmotnost u nás (zejména kvůli nemožnosti dokrmnu) 200-300 kg
  - systém základ 240-250 kg a doplatek

hmotnost býka 300 kg    cena za kg 70 Kč    náklad na býka 21000 Kč (plus doprava)

jak to při stejných podmínkách pro výkrmce ovlivní cenu a tržbu pro chovatele

kg	cena za kg	tržba chovatele
220 kg	82 Kč	18 040 Kč
260 kg	75 Kč	19 500 Kč
280 kg	73 Kč	20 440 Kč
300 kg	70 Kč	21 000 Kč
320 kg	68 Kč	21 760 Kč
340 kg	66 Kč	22 400 Kč
400 kg	61 Kč	24 400 Kč

funguje pouze při stabilním životním přírůstku nad 1,1 kg !!!



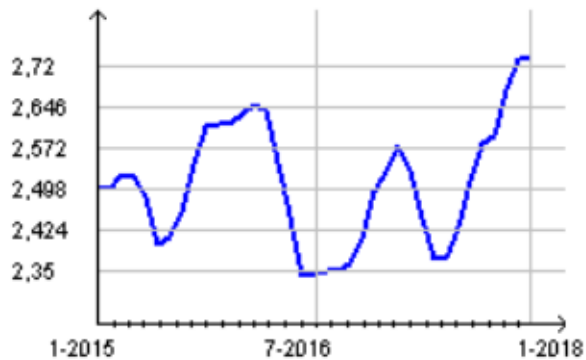
## připravit zvířata na prodej

dle toho zda jsou Vaše zvířata zdravá (paraTBC jen OPB)

- špatný odstav telat před prodejem
  - nejlépe „urvat“ tele přímo od krávy – denní ztráta hmotnosti až 10 %, lze dohnat až za 10 dnů v ideálních výživových podmínkách nebo za měsíc ve špatných !!!
  - špatná prezentace zvířat před prodejem a příprava na prodej
- nikdy nenechávat telata bez přírůstku ani ve stáji ani na pastvě x kondice krav
- nikdy neodstavovat na seno nebo špatné krmení

## zvolit si správně sezónu

- reálná sezona prodeje zástavového skotu je v Itálii celoroční, ale ne pro naše zvířata !!!
- reálná doba prodeje v ČR je srpen až říjen
- ceny v průběhu sezony postupně klesají jak roste nabídka a padá sníž
- v lednu se obchod s našimi zvířaty na cca 7 měsíců zastaví



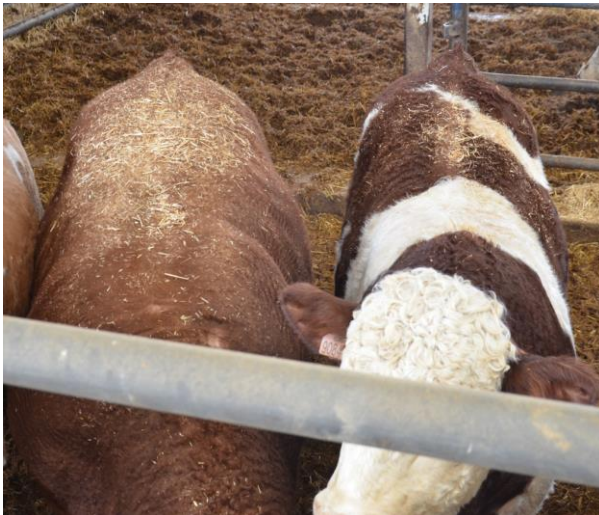


## zvolit si správně plemeno a genetiku

dle toho zda u něj dobře porostou

dle toho zda budou dobře osvalená

- reálně „vykrmitelní“ jsou pouze kříženci SM x FR plemena – snad ještě PI a BM
- ideálně (pro výkrmce a obchodníky) co nejbliž 100 %
- čistý simentál není příliš vhodný na výkrm – je ideální jako základ křížení
  - 4 Kč za kilo
- nelze klasicky vykrmovat křížence s AA, HRF atd.
- rozdíl v zatřídění dělá SM x CH (a jeho kříženci) v Itálii 8 Kč !!!









## Budeme vykrmovat v Česku ?

- pro nás hovoří levnější vstupy – půda, mzdové náklady i některá krmiva
  - tj. levnější přírůstek
- koncentrace jsou u nás ale obecně menší
- proti je cena na jatkách
- potřebujeme nutně k výkrmu – krmení a ustájení a kvalitní zvířata
- věřím, že nás donutí potřeba dodat do půdy hnůj







Děkuji za pozornost

Pavel Káčer

