



JIHOČESKÁ BEEF SHOW

1st European angus show

+
4. jihočeská angus show

24. 8. 2018

3. jihočeská limousine show

25. 8. 2018

Země živitelka • 23.–28. 8. 2018 • České Budějovice



LIMOUSIN





JIHOČESKÁ BEEF SHOW

1st European angus show

+
4. jihočeská angus show

soutěžní přehlídka 24. 8. 2018

3. jihočeská limousine show

soutěžní přehlídka 25. 8. 2018

Soutěž Junior teamu

27. 8. 2018

Země živitelka

České Budějovice

KATALOG

VYSTAVOVANÝCH ZVÍŘAT

Vážení návštěvníci,



dovolte, abych Vás přivítal na již v pořadí 4. Jihočeské angus show, která je součástí stejného ročníku Jihočeské beef show, která se koná opět po dvou letech jako součást výstavy Země živitelka, zde na výstavišti v Českých Budějovicích. Přestože je to již čtvrtý ročník, je letošní výstava prvním ročníkem s mezinárodní – evropskou účastí, kdy naši chovatelé mohou porovnat svá zvířata s evropskou chovatelsky vyspělou konkurencí.

Vzhledem k úspěšným předcházejícím ročníkům výstavy, se naši chovatelé opět rozhodli představit široké návštěvnícké veřejnosti výsledky své dlouholeté chovatelské práce. Není náhodou, že právě chovatelé z Asociace chovatelů Aberdeen angus prezentují své výsledky zde v Jihočeském kraji, který je mekou chovu masného skotu plemene Aberdeen angus.

Právě výstavování zvířat je nejlepší reklamou a také způsobem jak zaujmout další zájemce o chov masného skotu, který je důležitým aspektem tvorby krajiny a ekologicky šetrného zemědělství.

Věřím, že v naší expozici najdou návštěvníci nové inspirace, neboť jsou zde prezentována nejvyšší kvalita zvířat od našich nejlepších chovatelů, kterým patří naše uznání a poděkování. To samozřejmě také náleží všem vystavovatelům z Evropy.

Věřím, že se vám bude expozice zvířat líbit.



*Ivo Chládek
předseda Asociace chovatelů
Aberdeen angus*

Vážení návštěvníci,



srdečně vás vítám na třetím ročníku Limousine show na agrosalonu Země živitelka zde v Českých Budějovicích. Těší mne, že vám společně s dalšími chovateli mohu představit ta nejkvalitnější zvířata plemene limousine z celé České republiky.

V červenci jsme se s některými chovateli zúčastnili světového kongresu chovatelů plemene limousine v USA, jehož součástí byla i výstava. Nejen na základě této zkušenosti mohu s jistotou říci, že díky usilovné práci našich chovatelů a velmi propracovanému systému šlechtění a kontroly užítkovosti Českého svazu chovatelů masného skotu se dnes řadíme mezi světovou chovatelskou elitu.

Paradoxem však je nedocenené české hovězí, neprávem často představované jako méně kvalitní. Opak je ale pravdou. Naším zvířatům nejsou ve výkrmu podávána antibiotika ani růstové hormony, což Američané rozhodně plošně říci nemohou. Pro náš skot máme rovněž nesrovnatelně lepší životní podmínky a menší koncentrace zvířat v našich chovech zdaleka tak nezatěžuje životní prostředí, jako tomu je ve velkovýrobních podmínkách feedlotů za „velkou louží“.

Jelikož je o chov limousinů u nás i ve světě stále větší zájem, připravili jsme společně s Českým svazem chovatelů masného skotu a firmou Jihočeský chovatel novinku, kterou je elitní aukce vybraných vystavovaných zvířat. Detaily o nabízených zvířatech najdete v aukčním katalogu.

Vám divákům přeji pěknou podívanou, kupcům šťastnou ruku při aukci a těším se na další ročníky této krásné výstavy.

František Farka
předseda Klubu chovatelů
plemene limousine

**S naším úvěrem sklídíte
odměnu až 100 000 Kč.**

**Akční nabídka v období konání
veletrhu Země živitelka!**



Nejlepší čas je teď

224 444 555 | moneta.cz



JIHOČESKÁ BEEF SHOW

pořadatelé:

Český svaz chovatelů masného skotu
Asociace chovatelů plemene Aberdeen Angus
Klub chovatelů plemene limousine



spolupořadatelé a spolupracující organizace:



Výstaviště České Budějovice a.s. – přední organizátor výstav
a veletrhů v ČR

Jihočeský chovatel a.s. – plemenářská organizace v chovu
hospodářských zvířat

generální sponzor:



MONETA Money Bank, a.s. – poskytovatel bankovních služeb

sponzoři:



ČMSCH a.s. – zajišťování objektivních činností (UE, zpracování KU, laboratoř imunogenetiky)

MSD Animal Health – farmaceutická společnost v oblasti humánní i veterinární medicíny

Mgr. Marek Navrátilík (kuly.cz) – největší zpracovatel akátu dřeva v ČR

Agrotrans spol.s r.o. – pastevní potřeby a technologie pro chov hospodářských zvířat

Trewit s.r.o. – výrobce doplňkových minerálních krmiv a lizů

Natural spol.s r.o. – ryze česká plemenářská firma s bohatým masným programem

Česká pojišťovna a.s. – největší pojišťovna na českém pojistném trhu

Bursia Praha s.r.o. – výhradní zástupce plemenářské firmy Sersia France pro ČR

ALM centrum s.r.o. – potřeby pro chov skotu, ovcí a koní

partneři:



V.Racek – zemědělské technologie s.r.o. – technologie pro hospodářská zvířata

U+M Servis s.r.o. – prodejce zemědělské techniky

Agromex s.r.o. – prodejce zemědělské techniky

mediální partneři:



Profi Press s.r.o. – vydavatelství odborných zemědělských časopisů

Zemědělec – odborný stavovský týdeník

Náš chov – odborný časopis věnovaný živočišné výrobě

Děkujeme všem chovatelům, sponzorům a ostatním partnerům, kteří se podíleli na přípravě, organizaci, zabezpečení a financování „Jihočeské beef show“.

Velmi si jejich úsilí a podpory vážíme!

Základní principy šlechtění masného skotu v ČR

Koordinací šlechtitelské práce v chovech masného skotu je v rámci celé republiky pověřen Český svaz chovatelů masného skotu, z.s. (ČSCHMS). Od svého založení v roce 1990, na základě pověření Ministerstva zemědělství, patří mezi jeho hlavní činnosti zejména:

- kontrola užitkovosti masných plemen skotu ve stádech
- hodnocení zevnějšku zvířat
- výběry mladých býků při jejich zařazování do plemenitby
- kontrola dědičnosti (výpočet plemenných hodnot ve spolupráci s ČMSCH, a.s. a VÚŽV, v.v.i.)
- vedení plemenných knih pro jednotlivá plemena masného skotu
- poradenské, propagační a osvětové činnosti (pořádání výstav, seminářů atp.)

ČSCHMS má celorepublikovou působnost a sdružuje chovatele všech třidvaceti masných plemen skotu, která jsou v ČR chována (aberdeen angus, belgické modrobílé, blonde d' Aquitaine, galloway, gasconne, hereford, highland, charolais, limousine, masný simentál, piemontese, salers, aubrac, parthenaise, shorthorn, texas longhorn, bazadaise, rouge des prés, andorrský hnědý skot, vosgienne, wagyu, dexter, pinzgauer).

K 30. 7. 2018 svaz sdružuje 1045 členů, z toho je 703 řádných – tedy takových, kteří mají alespoň jednu plemenici zapsanu v jedné z plemenných knih vedených naším svazem. Aktuálně provádíme kontrolu užitkovosti (KU) u více než 650 chovatelů, kteří mají v KU zapojeno 23 767 ks krav, z nichž je 20 524 čistokrevných (stav k 30. 7. 2018). V plemenných knihách je ke stejnému datu pak evidováno téměř tisíc chovů. Chovatelé jednotlivých plemen jsou v rámci ČSCHMS sdružováni do chovatelských klubů resp. asociací. Jednotlivé chovatelské kluby spolupracují s odbornými organizacemi chovatelů v zemích původu k nám dovážených zvířat. Tyto kluby mají samostatnost v řízení šlechtitelské práce daného plemene. Stanovují si šlechtitelské programy, standardy plemene a další chovatelské záměry.

Kontrola užitkovosti

Kontrola užitkovosti masného skotu, včetně plemene aberdeen angus, je od roku 1991 zajišťována ČSCHMS. Podkladem pro provádění kontroly užitkovosti u masného skotu (KUMP) je „Metodika kontroly užitkovosti skotu bez tržní produkce mléka“. KUMP je rozdělena do dvou stupňů – A a B, přičemž pro šlechtitelskou práci je rozhodující stupeň „A“. Základním principem KUMP je objektivní zjišťování hmotností telat v obdobích rozhodujících pro výpočet hmotnosti ve věku 120, 210 a 365 dní. Tato vážení provádí pracovník ČSCHMS (inspektor), hmotnost při narození je zjišťována chovatelem. Kromě hmotností jsou zjišťovány a evidovány další užitkové vlastnosti:

- **u krav a jalovic** – plemenná příslušnost a původ, vlastní užitkovost plemence (u telat – živá hmotnost při narození, ve věku 120, 210, 365 dní), hodnocení zevnějšku a zjišťování tělesných rozměrů, věk při prvním otelení, průměrné mezidobí, počet mezidobí, datum otelení, průběh porodu (vyjádřeno stupnicí od 1 do 4), pohlaví telete, datum inseminace a použitý býk, v přirozené plemenitbě období působení býka ve stádě, délka březosti
- **u telat** – označení telete (ušní známka, případně čip nebo tetování), hodnocení zevnějšku
- **u býků v přirozené plemenitbě** – procento zabřezávání plemenic během připouštěcího období, hodnocení průběhu porodů, vlastní užitkovost potomstva (živá hmotnost telat při narození a ve věku 120, 210, 365 dní)

U všech kategorií jsou rovněž sledovány změny a pohyby v rámci ÚE. Údaje zjištěné při KUMP se využívají pro stanovení rodokmenové, užitkové a plemenné hodnoty zvířete, dále k chovatelským a výrobním rozborům, zpracování šlechtitelských programů a výběru zvířat do plemenné knihy. Po uzavření kontrolního roku ČSCHMS zpracovává a vydává publikace „Uzávěrky kontroly užitkovosti masných plemen skotu“, které jsou souhrnnými informacemi sumarizující výsledky šlechtitelské práce jednotlivých plemen za dané období. Publikace jsou rovněž ke stažení na svazových webových stránkách.



Hodnocení zevnějšku

Hodnocení exteriéru se provádí v souladu s „Metodikou popisu a hodnocení zevnějšku masných plemen skotu“. Metodika je určena k popisu a hodnocení zevnějšku všech věkových kategorií chovaných masných plemen skotu v ČR. Hodnocení je prováděno pro konkrétní plemeno školným bonitérem, kterého jmenuje příslušné uznané chovatelské sdružení.

Vlastní hodnocení představuje bodové vyjádření hodnoceného znaku v rozpětí od 1 (minimální) do 10 (maximální) bodů v rámci biologických extrémů hodnoceného plemene.

Hodnotí se tyto znaky:

- **Tělesný rámec** – zahrnuje hodnocení výšky těla, délky těla a hmotnosti. Maximální součet bodů za popisované znaky je 30.
- **Kapacita těla** – zahrnuje vizuální hodnocení přední šířky hrudníku, hloubky hrudníku a zádě. Maximální součet bodů za popisované znaky je 30.
- **Osvalení** - je charakterizováno osvalením plece, hřbetu a zádě. Maximální součet bodů za popisované znaky je 30.
- **Užitkový typ** – zahrnuje hodnocení celkové ušlechtilosti zvířete, harmonie tělesné stavby a pohlavního výrazu. Maximální součet bodů je 10.

Kromě těchto znaků jsou také hodnoceny a evidovány vady exteriéru. Konečné hodnocení je vyjádřeno celkovým součtem získaných bodů (maximální možný počet je 100).

Výsledky popisu a hodnocení zevnějšku jsou součástí odhadu plemenné hodnoty. Jsou také využívány při sestavování přípařovacích plánů, při základních výběrech plemenných býků, případně při dalších příležitostech jako jsou výstavy, svody, přehlídky zvířat apod.

Testování vlastní užitkovosti masných býků

Testování vlastní užitkovosti masných býků se řídí „Metodikou pro odchov a zkoušky vlastní užitkovosti býků masných plemen skotu“. Mladí býčci narození ze záměrného přípařování a předvybraní na základě kritérií stanovených šlechtitelskými programy jsou naskladňováni na odchovny plemenných býků (OPB), kde jsou za standardních podmínek prověřovány jejich užitkové vlastnosti. Zástav býčků a jejich odchov probíhá na OPB turnusovým způsobem (v současné době 4 turnusy).

Cílem testu vlastní užitkovosti je zjišťování růstových schopností jednotlivých býků. Alternativou odchovu býčků na specializovaných testačních zařízeních (odchovnách) je odchov mladých býčků u chovatelů, který se zejména v posledním období stává mezi chovateli stále populárnější.

Během testace (vlastní test trvá 120 dní) je zjišťována hmotnost a tělesné rozměry, které jsou po skončení testu podkladem pro selekci a výběr býků pro potřebu plemenitby. Hodnocení růstové schopnosti býků, jejich tělesné rozměry a hodnocení zevnějšku je zpracováváno matematicko-statistickými metodami. Selekcční kritéria jsou stanovena na základě šlechtitelských programů. V den zahájení testu a při základním výběru je provedeno lineární hodnocení.

Plemenné hodnoty

Kontrola užitkovosti masných plemen skotu poskytují v současné době značné množství informací o jednotlivých plemenech a v rámci plemen o růstové schopnosti konkrétních jedinců. Od roku 2000 je snahou využít tyto informace intenzivně při šlechtění masných plemen skotu a při výběru plemeníků do plemenitby. Plemenné hodnoty (PH) jsou publikovány odděleně pro býky, krávy a telata. PH jsou počítány pro snadnost telení, porodní hmotnost, hmotnosti ve věku 120, 210 a 365 dní, exteriér a pro přírůstek v testu. Odhad je prováděn pro přímý a maternální efekt. Od roku 2002 jsou PH kalkulovány rovněž ve formě indexů jako relativní plemenné hodnoty (RPH). Plemenné hodnoty jsou publikovány v pravidelných intervalech 4x ročně na webových stránkách ČSCHMS.

Prezentace výsledků

Včasný a aktuální přenos informací mezi chovatelem a ČSCHMS je klíčovým prostředkem pro správnou komunikaci a následné vyhodnocování plemenářské práce v chovech. Všichni členové ČSCHMS v pravidelných intervalech dostávají výstupy ve formě tištěných sestav, publikací, výročních zpráv, svazového zpravodaje a dalších propagačních a informačních tiskovin (letáky, plakáty). Důležitou součástí přenosu informací jsou téměř denně aktualizované webové stránky, kde lze nalézt nejenom kompletní informace z plemenářského sektoru svazové práce (4x ročně aktualizované plemenné hodnoty, šlechtitelské programy atd.), ale rovněž všechny podstatné informace z aktuálního dění kolem masného skotu, včetně politických, veterinárních a ekonomických zpráv vztahujících se v chovu masných plemen skotu. Důležitým internetovým nástrojem ČSCHMS je vyhledávací databáze plemenných býků a interaktivní burza zvířat. Chovatelé, kteří jsou zapojeni do kontroly užitkovosti masného skotu, mají také přístup do webové aplikace webKUMP. Tato služba umožňuje on-line přístup k datům z kontroly užitkovosti, která jsou v rámci chovů a stájí vedena. Pomocí různých filtrovacích a vyhledávacích kritérií si chovatelé sami mohou zpracovávat nejenom základní sestavy (které jim poskytují inspektoři), ale také další rozšířené výstupy, které si mohou dle vlastních požadavků vytvářet a následně hlouběji analyzovat. Díky tomu mají chovatelé komplexní přehled o svém stáde v aktuálním čase, ale rovněž i historicky. Nejnovější internetovou aplikací je pak služba MaSKot, která má za cíl pomoci chovatelům v obchodních aktivitách včetně např. možností sledování cen zástavového skotu či zapojení se do vyhlášených obchodních nabídek.



ABERDEEN ANGUS

Historie a základní charakteristika plemene aberdeen angus

Domovem jednoho z nejrozšířenějších masných plemen skotu na světě je severovýchodní Skotsko. Již na počátku 18. století se v krajích Aberdeenshire a Forfarshire podařilo vyšlechtit masný užitkový typ skotu, který v první polovině 19. století chovatel Hugh Watson přikřížením plemene shorthorn sjednotil a položil tak základ tohoto plemene. Ve čtyřicátých letech 19. století byla založena v Anglii první plemenná kniha a již v roce 1860 se uskutečnil první import zvířat do Kanady a později i do USA.

Aberdeen angus (AA) je moderní masné plemeno skotu geneticky bezrohé, pláštěově černé nebo pláštěově červené. Hlavní předností plemene je snadné telení, vynikající mateřské vlastnosti, zmiňovaná bezrohost, výborná plodnost a pastevní schopnost, dlouhověkost a v neposlední řadě odolnost vůči nepříznivým klimatickým podmínkám. Zcela bezkonkurenční je kvalita masa, pro kterou je plemeno aberdeen angus v celém světě uznávané a žádané. Maso z jatečných zvířat se vyznačuje vysokým mramorováním, křehkostí, šťavnatostí a specifickou chutí. Příznivá je u poražených zvířat jatečná výtěžnost 61 % a vzhledem k jemné kostře i nízký podíl kostí v jatečně opracovaném těle 14–16 %.

Světové trendy a směry šlechtění

Rozvoj chovu aberdeen angus na severoamerickém kontinentě přinesl tomuto plemeni zvětšení tělesného rámce a snížení produkce loje, která umožňuje výkrm býků do vyšší porážkové hmotnosti. Postupně se chov aberdeen angus mimo Evropu a Severní Ameriku rozšířil i na Jižní Ameriku, Austrálii, Nový Zéland a Afriku.

Vývoj stavů v ČR

První telata aberdeen angus se v naší republice narodila již v roce 1992. Mimo ojedinělé importy z Maďarska, Dánska a SRN, byl náš chov založen především na importu jalovic z Kanady. V roce 1995 byla do republiky importována zvířata červeného zbarvení. Výše uvedené vlastnosti plemene, které se v našich podmínkách potvrdily, jsou asi hlavním důvodem, proč toto plemeno zaznamenalo v poměrně krátké době takového rozšíření, což dokumentuje i neustálý zájem dalších chovatelů o nákup plemenných zvířat. K této oblibě přispělo také to, že AA bylo prvním masným plemenem v naší republice, u kterého se podařilo chovatelům realizovat prodej jatečných zvířat prostřednictvím značkového masa „Český angus“. Mramorované maso, které je v gastronomii vyhledávané, dává tomuto plemeni určité záruky i do budoucna.

Aberdeen angus v aktuálních číslech

K 30. 9. 2017 bylo v KUMP vedeno 4277 ks krav a kříženek plemene AA, což odpovídá cca 20 % z celkového počtu krav masných plemen, z toho 4188 ks bylo s podílem krve vyšším jak 88 %. V současné době se věk plemenic tohoto plemene při prvním otelení pohybuje v průměru okolo 30 měsíců a průměrná délka mezidobí činí 394 dní. Porodní hmotnost jaloviček je kolem 35,5 kg, u býčků cca 37,6 kg. Ve věku 120 dní se pohybuje hmotnost býčků v průměru kolem 189 kg a u jaloviček 175 kg. Ve věku 210 dní (při odstavu) dosahují býčci hmotnosti cca 303 kg a jalovičky 274 kg. Na roce (365 dnů) pak dosahují býčci průměrné hmotnosti 545 kg a jalovičky 391 kg. V roce 2017 bylo celkem registrováno 365 plemenných býků tohoto plemene, z toho 342 z českého odchovu, 7 býků bylo importovaných a sperma bylo dovezeno od 16 býků. V KUMP bylo k 30. 6. 2017 evidováno 133 chovů plemene aberdeen angus.

Detailní přehled všech zásadních ukazatelů od počátku chovu plemene aberdeen angus až do současnosti najdete v příložených tabulkách a grafech.

Stav krav v KUMP

krávy s podílem daného plemene ve stavu k 30. 9. daného roku

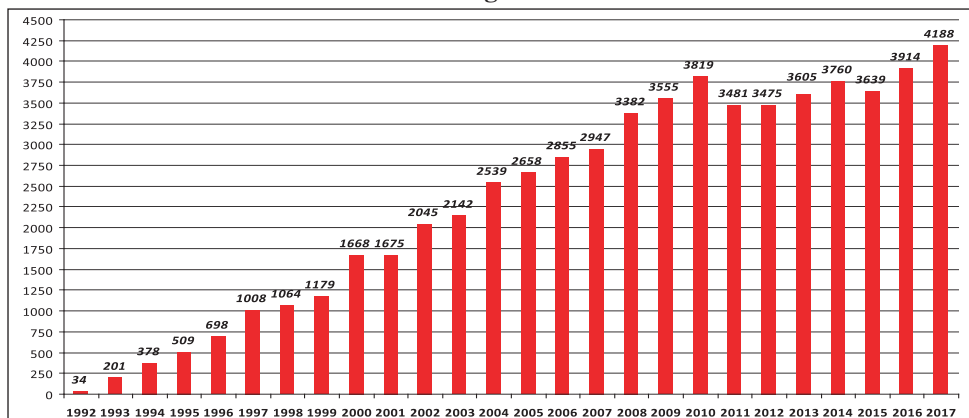
Rok	Počet chovů*	Krávy celkem	z toho	
			88–100 %	50–87 %
1994	20	378	378	0
1995	30	640	509	131
1996	46	862	698	164
1997	61	1406	1008	398
1998	63	1593	1064	529
1999	69	1899	1179	720
2000	76	2520	1668	852
2001	81	2674	1675	999
2002	97	3425	2045	1380
2003	92	3735	2142	1593
2004	86	4144	2539	1605
2005	81	4141	2658	1483
2006	81	4245	2855	1390
2007	107	4012	2947	1065
2008	121	4700	3382	1318
2009	106	4486	3555	931
2010	99	4632	3819	813
2011	98	3869	3481	388
2012	105	3640	3475	165
2013	106	3726	3605	121
2014	109	3866	3760	106
2015	110	3736	3639	97
2016	127	4022	3914	108
2017	133	4277	4188	89



* počet hospodářství, které má ve stavu alespoň 1 plemenci daného plemene

Vývoj stavu krav v KUMP

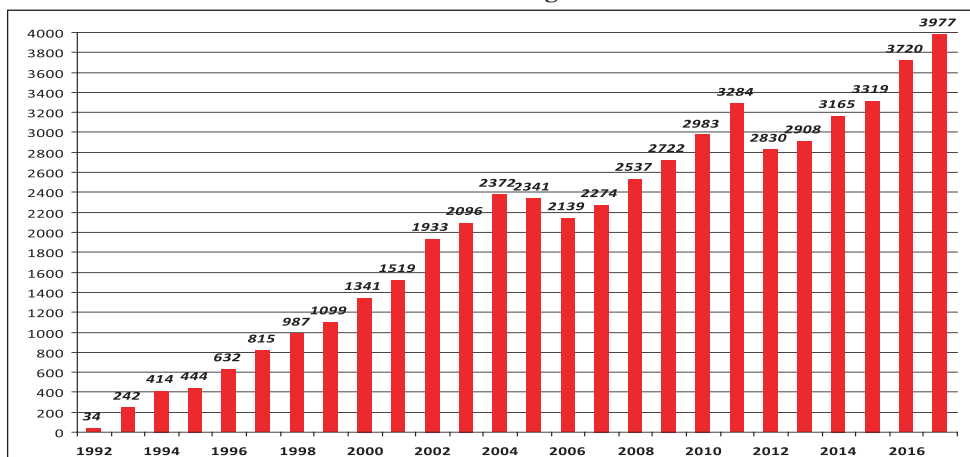
Aberdeen angus 88–100 %



Počty narozených čistokrevných telat v KUMP

Rok	Celkem	Živě býci	Živě jalovice	Živě %	Mrtvě narozená	Zmetání	Celkem po ET
1994	414	189	188	91,1 %	32	5	65
1995	444	198	221	94,4 %	21	4	27
1996	632	302	285	91,9 %	45	0	20
1997	815	383	385	94,2 %	47	0	17
1998	987	460	480	95,2 %	44	3	44
1999	1099	534	474	91,7 %	89	2	16
2000	1341	633	615	93,1 %	89	4	31
2001	1519	740	652	91,6 %	121	6	45
2002	1933	917	888	93,4 %	122	6	54
2003	2096	983	969	93,1 %	136	8	36
2004	2372	1120	1087	93,0 %	164	1	22
2005	2341	1093	1098	93,6 %	146	4	14
2006	2139	968	1019	92,9 %	147	5	5
2007	2274	1086	1088	95,6 %	95	5	77
2008	2537	1237	1204	96,2 %	94	2	74
2009	2722	1284	1308	95,2 %	124	6	55
2010	2983	1395	1453	95,5 %	130	5	56
2011	3284	1580	1569	95,9 %	127	8	44
2012	2830	1408	1295	95,9 %	120	7	24
2013	2908	1395	1352	94,5 %	157	4	12
2014	3165	1565	1510	97,2 %	87	3	16
2015	3319	1626	1568	96,2 %	125	0	38
2016	3720	1896	1737	97,7 %	86	1	50
2017	3977	1981	1912	97,9 %	81	3	59

Vývoj počtu narozených čistokrevných telat Aberdeen angus

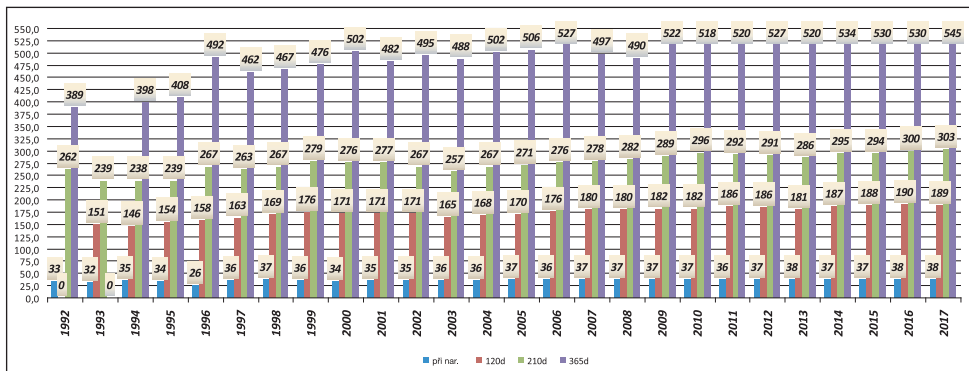


Růstová schopnost čistokrevných telat v KUMP

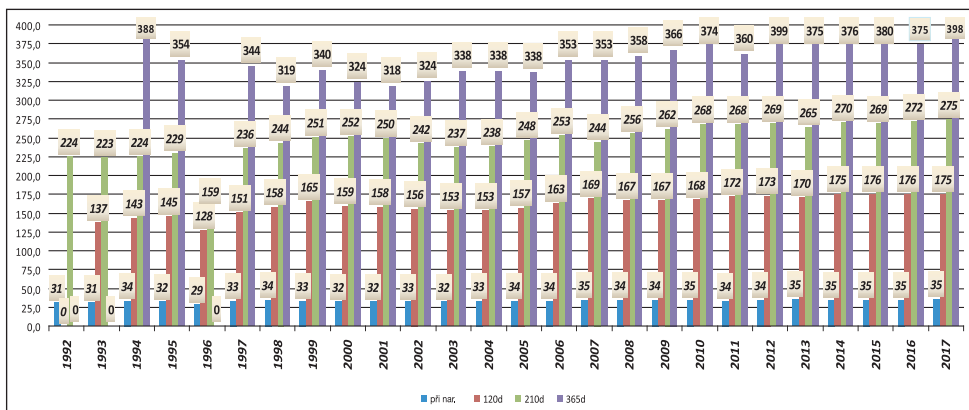
Rok	Hmotnost ve věku							
	Býci				Jalovice			
	při nar.	120 d	210 d	365 d	při nar.	120 d	210 d	365 d
1994	34,7	145,8	238,4	397,8	33,5	143,1	224,1	388,0
1995	33,5	154,1	239,4	408,3	32,0	145,4	229,3	353,6
1996	25,5	157,6	267,4	491,5	28,6	127,5	158,8	0,0
1997	35,7	163,0	262,8	461,5	32,9	150,7	235,9	344,4
1998	37,2	169,1	267,4	466,5	34,4	158,2	243,7	319,1
1999	35,9	175,5	279,0	476,0	33,0	165,0	251,1	339,7
2000	34,4	171,0	276,0	502,1	32,4	159,1	251,7	323,5
2001	34,7	171,2	276,5	482,1	32,2	158,0	249,9	318,0
2002	35,0	170,8	267,2	494,7	32,5	156,0	241,7	324,2
2003	35,5	165,1	256,9	487,8	32,0	153,1	236,6	338,3
2004	35,8	167,8	267,2	501,9	33,2	152,6	238,3	337,8
2005	37,0	169,8	271,1	505,5	33,9	157,4	247,5	337,6
2006	36,4	175,9	275,9	526,9	33,9	162,6	253,4	353,4
2007	37,1	180,2	278,4	497,3	34,6	169,1	244,0	352,7
2008	37,1	179,5	282,4	490,1	34,2	167,0	256,1	357,5
2009	36,5	182,2	288,6	522,2	34,1	166,9	261,5	366,4
2010	36,7	182,2	295,7	518,4	34,5	168,0	267,6	374,3
2011	36,3	186,0	292,2	519,3	33,9	171,7	268,4	360,1
2012	37,0	185,8	290,7	526,7	34,5	173,3	269,3	398,8
2013	37,6	180,8	286,5	520,3	35,4	170,2	264,6	375,2
2014	37,4	187,3	294,9	533,6	34,8	175,0	270,2	375,7
2015	37,2	188,4	293,9	530,0	34,7	175,7	268,7	379,8
2016	37,6	189,8	300,1	529,6	35,0	175,8	271,7	374,5
2017	37,6	189,0	303,1	544,6	35,5	174,7	274,5	398,0



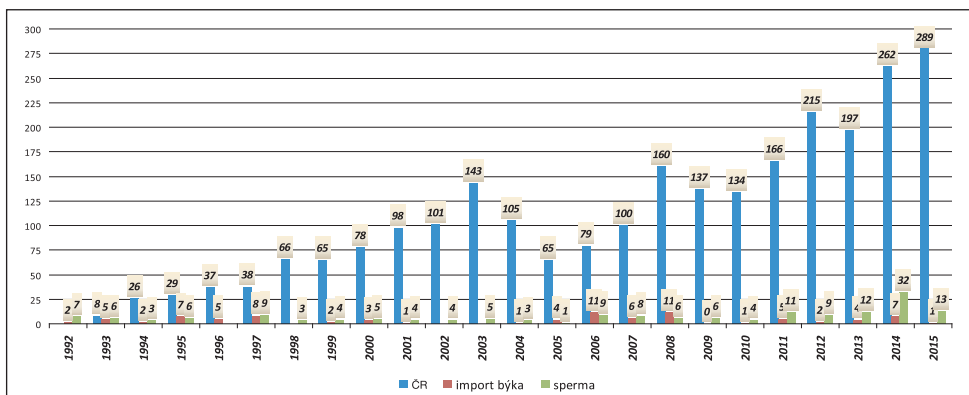
Vývoj růstové schopnosti býčků



Vývoj růstové schopnosti jalovic



Přehled o registraci plemenných býků



LIMOUSINE

Historie chovu plemene limousine

Plemeno vzniklo v limousinské oblasti jihozápadní Francie. Tato oblast je klimaticky poměrně drsná, nadmořská výška dosahuje až 1000 m. Až do první poloviny 20. století bylo plemeno využíváno k tahu. K této práci byla vybírána zvířata velkého tělesného rámce, s velmi dobře vyvinutou svalovinou a pevným postojem, která byla schopna velké zátěže i přes poměrně jemnou kostru. Selektce na tyto vlastnosti dala předpoklad pro vznik typicky masného plemene s velkým podílem svaloviny a nízkým podílem tuku.

Světové trendy a směry šlechtění

Plemeno limousine je dnes druhě nejpočetněji chované masné plemeno ve Francii, odkud se hojně rozšířilo také do celého světa. Plemeno se vyznačuje dobrou chodivostí, pastevní schopností, při vysoké konverzi objemných krmiv. Krávy vykazují dobré mateřské vlastnosti a jsou dostatečně mléčné. Předností je dobrá plodnost s příznivým mezidobím, dlouhověkost a především snadnost telení. Pro tyto vlastnosti je hojně využíváno i v užitkovém křížení.

Historie a stav chovu v ČR

Počátkem devadesátých let bylo plemeno limousine nejvíce využíváno v inseminaci v rámci užitkového křížení s naší populací skotu. První nákupy čistokrevných zvířat v roce 1990 pocházely z Maďarska a založily chov v pěti zemědělských podnicích. Ostatní chovy limousina jsou již převážně z Francie. Inseminace prověřenými býky z Francie v rámci čistokrevné plemenitby přinesla i výrazné zlepšení růstové schopnosti telat. To spolu s vynikající masnou užitkovostí plemene přineslo i značný zájem chovatelů o toto plemeno. Do jisté míry je trendem současnosti využívání genetiky bezrohých plemenných býků. Nejvíce je limousine využíván v užitkovém křížení.

Limousine v číslech

K 30. 9. 2017 bylo v KUMP vedeno 2845 ks krav a kříženek plemene LI, což odpovídá cca přibližně 15 % z celkového počtu krav masných plemen, z toho 2763 ks bylo s podílem krve vyšším jak 88 %. V současné době se věk plemenic tohoto plemene při prvním otelení pohybuje v průměru okolo 36 měsíců a průměrná délka mezidobí činí 418 dní. Porodní hmotnost jaloviček je kolem 39 kg, u býčků cca 42 kg. Ve věku 120 dní se pohybuje hmotnost býčků v průměru kolem 189 kg a u jaloviček 173 kg. Ve věku 210 dní (při odstavu) dosahují býčci hmotnosti cca 293 kg a jalovičky 265 kg. Na roce (365 dnů) pak dosahují býčci průměrné hmotnosti 521 kg a jalovičky 372 kg. V roce 2017 bylo celkem registrováno 380 plemenných býků tohoto plemene, z toho 324 z českého odchovu, 45 býků bylo importovaných a sperma bylo dovezeno od 11 býků. V KUMP bylo k 30. 6. 2017 evidováno 101 chovů plemene limousine.

Detailní přehled všech zásadních ukazatelů od počátku chovu plemene limousine až do současnosti najdete v příložených tabulkách a grafech.



Stav krav v KUMP

krávy s podílem daného plemene ve stavu k 30. 9. daného roku

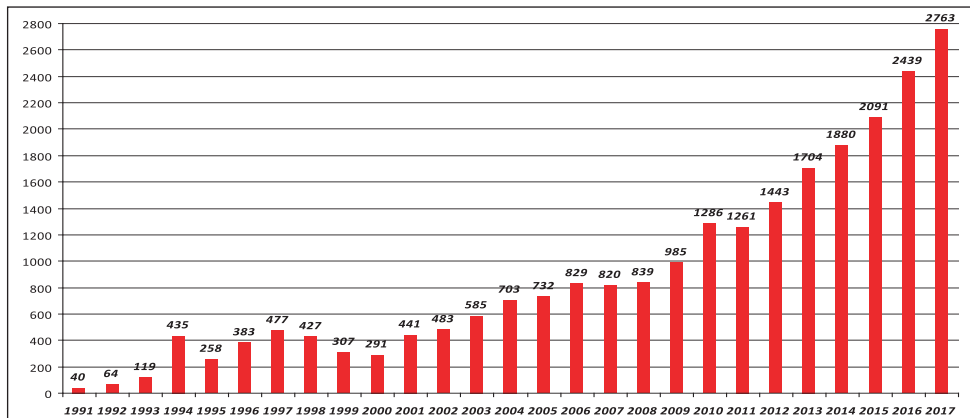
Rok	Počet chovů*	Krávy celkem	z toho	
			88–100 %	50–87 %
1994	20	435	435	0
1995	28	645	258	387
1996	32	1019	383	636
1997	40	1156	477	679
1998	34	1032	427	605
1999	36	867	307	560
2000	39	1055	291	764
2001	42	1002	441	561
2002	43	1449	483	966
2003	34	1624	585	1039
2004	39	1701	703	998
2005	35	1693	732	961
2006	36	1982	829	1153
2007	73	1790	820	970
2008	76	1384	839	545
2009	73	1556	985	571
2010	81	1645	1286	359
2011	65	1498	1261	237
2012	69	1578	1443	135
2013	73	1800	1704	96
2014	79	1978	1880	98
2015	89	2151	2091	60
2016	94	2507	2439	68
2017	101	2845	2763	82



* počet hospodářství, které má ve stavu alespoň 1 plemenci daného plemene

Vývoj stavu krav v KUMP

Limousine 88–100 %

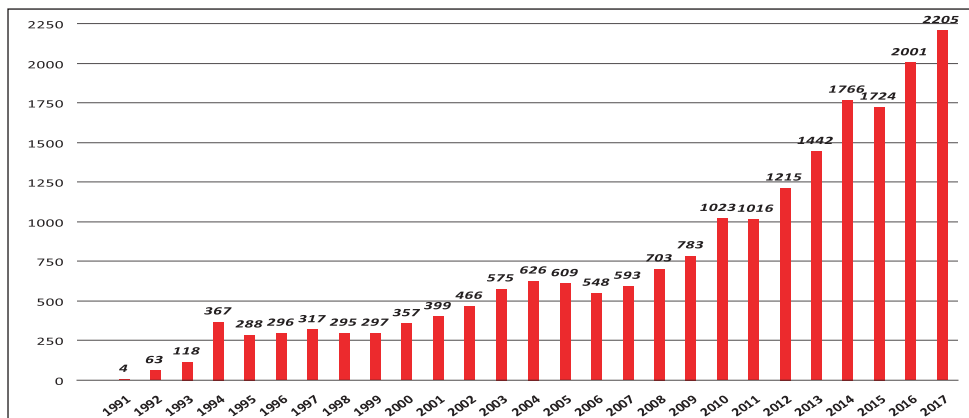


Počty narozených čistokrevných telat v KUMP

Rok	Celkem	Živě býci	Živě jalovice	Živě %	Mrtvě narozená	Zmetání	Celkem po ET
1994	367	168	183	95,6 %	16	0	50
1995	288	146	133	96,9 %	9	0	71
1996	296	150	132	95,3 %	14	0	52
1997	317	152	148	94,6 %	17	0	30
1998	295	140	134	92,9 %	21	0	9
1999	297	126	147	91,9 %	24	0	0
2000	357	178	159	94,4 %	18	2	16
2001	399	166	201	92,0 %	32	0	12
2002	466	217	219	93,6 %	30	0	9
2003	575	255	280	93,0 %	37	3	0
2004	626	303	290	94,7 %	32	1	8
2005	609	296	285	95,4 %	28	0	11
2006	548	241	265	92,3 %	41	1	11
2007	593	286	277	94,9 %	30	0	7
2008	703	335	345	96,7 %	23	0	46
2009	783	381	369	95,8 %	33	0	24
2010	1023	449	525	95,2 %	48	1	48
2011	1016	497	493	97,4 %	25	1	62
2012	1215	586	571	95,2 %	52	6	95
2013	1442	692	699	96,5 %	49	2	80
2014	1766	828	905	98,1 %	33	0	57
2015	1724	858	842	98,6 %	22	2	37
2016	2001	1023	964	99,3 %	13	1	31
2017	2205	1103	1079	99,0 %	23	0	0

Vývoj počtu narozených čistokrevných telat

Limousine

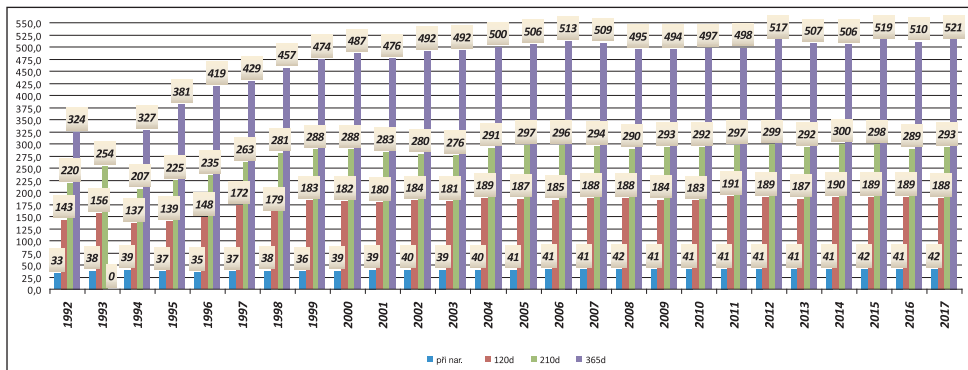


Růstová schopnost čistokrevných telat v KUMP

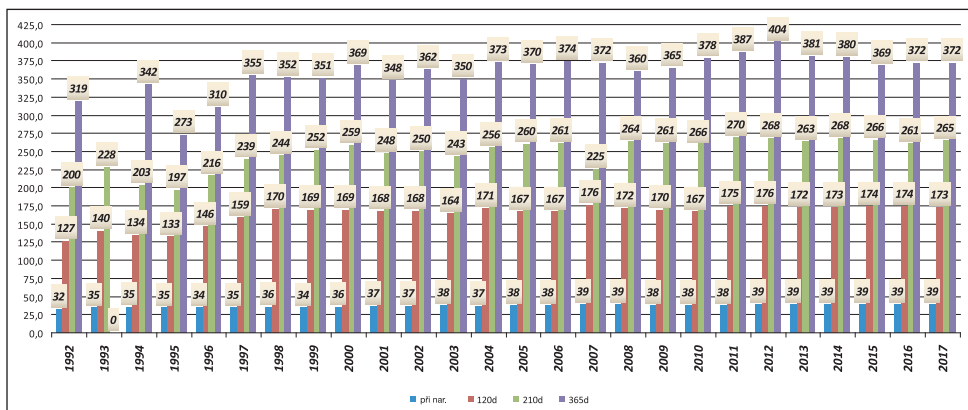
Rok	Hmotnost ve věku							
	Býci				Jalovice			
	při nar.	120 d	210 d	365 d	při nar.	120 d	210 d	365 d
1994	39,1	136,8	206,8	327,0	35,3	134,2	203,4	341,5
1995	36,9	139,2	224,9	380,9	35,0	132,6	196,8	273,3
1996	35,1	147,7	235,3	419,2	34,0	145,9	216,0	310,4
1997	36,6	171,9	262,9	428,5	34,7	159,2	239,0	354,6
1998	37,6	179,2	281,2	457,1	36,1	170,2	243,7	352,1
1999	36,2	183,4	287,5	474,0	34,1	169,1	251,9	351,4
2000	38,6	181,5	287,9	486,5	35,5	169,4	259,0	368,9
2001	39,3	180,1	282,6	475,8	36,7	167,7	247,6	348,0
2002	39,9	183,6	279,6	491,8	37,1	168,3	250,3	362,4
2003	38,9	181,0	276,0	492,3	37,5	164,3	242,5	350,1
2004	39,7	188,6	291,4	499,7	37,4	171,1	255,9	373,3
2005	40,5	187,0	296,9	505,7	37,8	166,9	259,8	369,7
2006	41,2	184,7	295,8	512,9	38,3	167,1	261,0	374,1
2007	41,0	188,2	294,3	509,4	38,7	176,1	225,4	372,1
2008	41,8	188,4	290,4	495,2	38,8	171,9	263,8	360,1
2009	40,9	183,7	292,6	494,0	38,4	169,8	261,3	365,2
2010	41,1	183,2	292,3	497,0	38,0	167,1	266,4	378,4
2011	41,2	191,1	296,9	497,9	38,2	174,5	270,0	386,6
2012	41,2	189,2	298,6	517,2	38,9	175,5	268,3	404,4
2013	41,1	186,6	292,4	506,8	38,6	172,3	263,5	381,3
2014	41,0	190,4	299,9	506,0	38,8	173,0	267,8	379,7
2015	41,7	188,9	298,5	519,4	39,5	173,7	266,1	368,8
2016	41,3	189,3	289,5	510,1	38,6	174,0	261,3	371,8
2017	41,9	188,2	293,4	520,9	39,3	172,7	264,6	372,3



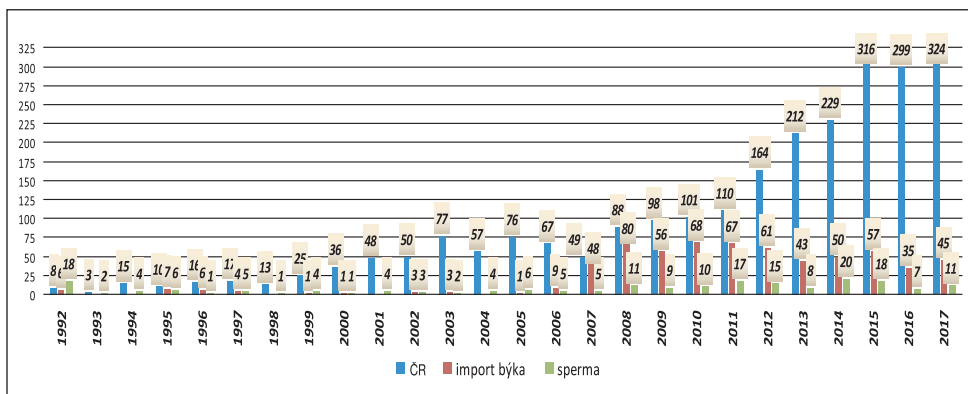
Vývoj růstové schopnosti býčků



Vývoj růstové schopnosti jalovic



Přehled o registraci plemenných býků



Stavy krav a jalovic zapsaných v PK vedených ČSCHMS Praha

Plemeno	zkr.	Stavy v PK k 31. 12. daného roku										
		1995	2008	2009	2010	2011	2012	2013	2014	2015	2016	2017
<i>Aberdeen Angus</i>	AA	290	4165	4750	5150	5409	5450	5563	5860	6052	6497	6686
<i>Blonde d'Aquitaine</i>	BA	45	908	1000	1020	1149	1140	988	1013	1084	1110	1147
<i>Bazadaise</i>	BB	0	0	0	0	0	16	29	39	45	56	69
<i>Belgické modré</i>	BM	0	37	26	30	41	49	53	70	80	97	93
<i>Andorrský hnědý</i>	DD	0	0	0	0	0	8	10	10	10	16	16
<i>Dexter</i>	DX	0	0	0	0	0	0	19	47	115	153	205
<i>Galloway</i>	GA	11	523	610	590	585	540	648	591	621	561	617
<i>Gasconne</i>	GS	0	374	540	660	760	800	1000	1053	1114	1222	1019
<i>Hereford</i>	HE	844	1067	1650	1100	1344	1121	1238	1153	1186	1301	1445
<i>Highland</i>	HI	13	504	600	560	693	670	792	852	874	731	786
<i>Charolais</i>	CH	389	7165	7525	7900	7831	7950	8173	8901	9295	9658	9902
<i>Limousine</i>	LI	120	1278	1790	2010	2211	2600	2790	3336	3654	4269	4791
<i>Rouge des Prés</i>	MM	0	0	0	0	0	5	5	3	3	2	2
<i>Masný simental</i>	MS	141	2513	2920	3000	3452	3500	3700	4296	4666	5029	5691
<i>Pinzgavský skot</i>	PG	0	0	0	0	0	0	0	0	16	15	36
<i>Piemontese</i>	PI	39	623	650	560	618	550	628	643	616	619	592
<i>Parthenaise</i>	PP	0	0	0	8	13	41	74	104	115	127	209
<i>Salers</i>	SA	0	149	120	110	147	180	207	259	316	392	429
<i>Shorthorn</i>	SS	0	0	0	5	18	25	28	43	51	65	78
<i>Texas Longhorn</i>	TT	0	0	0	0	2	3	11	12	18	28	40
<i>Aubrac</i>	UU	0	0	0	33	47	59	76	174	265	291	295
<i>Vosgienne</i>	VV	0	0	0	0	0	9	9	13	16	20	21
<i>Wagyu</i>	WA	0	0	0	0	0	7	12	12	14	19	22
CELKEM		1892	19306	22181	22736	24320	24723	26053	28484	30226	32278	34191

Chovy zapsané v registrech chovů PK – vývoj počtů

Plemeno	zkr.	Počty chovů v RCH PK k 31. 12. daného roku										
		1995	2008	2009	2010	2011	2012	2013	2014	2015	2016	2017
<i>Aberdeen Angus</i>	AA	10	74	83	87	91	102	109	121	149	152	173
<i>Blonde d'Aquitaine</i>	BA	3	26	27	30	30	30	35	38	41	43	48
<i>Bazadaise</i>	BB	0	0	0	0	0	1	1	3	3	4	5
<i>Belgické modré</i>	BM	0	8	8	10	11	12	11	13	13	14	15
<i>Andorrský hnědý</i>	DD	0	0	0	0	0	1	1	1	1	1	1
<i>Dexter</i>	DX	0	0	0	0	0	0	2	9	21	22	27
<i>Galloway</i>	GA	1	23	25	28	31	30	34	36	41	44	48
<i>Gasconne</i>	GS	0	14	16	17	17	17	18	18	22	23	28
<i>Hereford</i>	HE	20	27	28	32	36	37	43	42	49	49	49
<i>Highland</i>	HI	1	25	29	29	33	39	41	42	52	53	57
<i>Charolais</i>	CH	24	136	138	138	143	152	164	164	186	191	199
<i>Limousine</i>	LI	5	42	47	65	71	82	86	91	118	126	138
<i>Rouge des Prés</i>	MM	0	0	0	0	0	1	1	2	2	2	2
<i>Masný simental</i>	MS	4	75	83	84	91	92	100	113	141	146	158
<i>Pinzgavský skot</i>	PG	0	0	0	0	0	0	0	2	2	2	2
<i>Piemontese</i>	PI	1	25	25	28	26	30	29	29	33	33	35
<i>Parthenaise</i>	PP	0	0	0	1	2	2	3	9	14	16	19
<i>Salers</i>	SA	0	9	10	10	13	15	15	20	24	24	24
<i>Shorthorn</i>	SS	0	0	0	2	3	3	3	3	5	5	7
<i>Texas Longhorn</i>	TT	0	0	0	0	1	2	2	2	4	4	4
<i>Aubrac</i>	UU	0	0	0	1	1	1	3	10	12	12	15
<i>Vosgienne</i>	VV	0	0	0	0	0	1	1	1	1	2	2
<i>Wagyu</i>	WA	0	0	0	0	0	3	6	6	7	8	9
CELKEM		69	484	519	562	600	653	708	773	941	976	1065



V. RACEK

stáje pro skot

VÁŠ DODAVATEL ZEMĚDĚLSKÝCH STAVEB A TECHNOLOGIÍ



STUDIE / PROJEKTY
INDIVIDUÁLNÍ REALIZACE
STÁJOVÉ A PASTEVNÍ TECHNOLOGIE



Dražice u Tábora



info@vracek.cz



+420 381 239 010 | +420 605 834 016



www.vracek.cz | www.farmshop.cz



TIME TO

VACCINATE

DIAGNOSTICKÝ PRŮVODCE

www.msd-farmarske-forum.cz/diagnosticky-pruvodce

Profesionální přístup k diagnostice na Vaší farmě

Každý den se v praxi setkáváme s infekčními onemocněními u hospodářských zvířat a vždy přichází ta samá jednoduchá otázka:

Co je původcem?

Diagnostický průvodce [vyvinutý ve spolupráci s odborníky SVÚ Jihlava] je pomůcka, která přináší postup krok za krokem od odběru vzorků, přes jeho uchování a transport až po možná vyšetření ze získaného materiálu. Zároveň upozorňuje na různé aspekty a výhody/nevýhody jednotlivých druhů vzorků, transportních médií či laboratorních vyšetření.

To vše proto, abychom společně mohli nalézt řešení pro Vaší farmu.

Navštivte naše webové stránky, kde mimo kontaktů na zástupce MSD Animal Health najdete i mnoho dalších užitečných informací, zajímavých témat a zkušeností Vašich kolegů!

Váš tým MSD Animal Health



SKOT

Respirační onemocnění

Průjmová onemocnění

Onemocnění mléčné žlázy

Reprodukce



PRASATA

Respirační onemocnění

Průjmová onemocnění

Reprodukce

4. JIHOČESKÁ ANGUS SHOW

1st EUROPEAN ANGUS SHOW

Soutěžní kategorie:

Podmínkou pro hodnocení zvířat je předvedení zvířete na ohlávce.
Zvířata, která nebudou voděna, nebudou zahrnuta do soutěže.

I. TELATA

Telata narozená 1. 10. 2017 – 31. 3. 2018 bez rozdílu pohlaví
(*telata narozená po 31. 3. 2018 pouze jako doprovod krávy*)

II. JALOVICE

Jalovice narozené 1. 10. 2016 – 30. 9. 2017

III. KRÁVY

Otelení v kontrolním roce 2018 (tj. po 1. 10. 2017)

- A) prvotelky a krávy na II. teleti
- B) krávy na III. a dalším teleti

IV. PLEMENNÍ BÝCI

Podmínkou pro hodnocení plemenného býka je předvedení býka na ohlávce nebo tyči.

- A) plemenní býci registrovaní v roce 2018
- B) plemenní býci do 3 let věku
- C) plemenní býci nad 3 roky věku

V. CHOVATELSKÁ SKUPINA

Skupina zvířat minimálně 2 soutěžních kategorií hodnocených na výstavě a pocházejících z jednoho chovu. Skupina musí být společně předvedená.

Minimálním počet zvířat ve skupině jsou 3 ks.

Rozhodčí:

- J. Russell Taylor – Skotsko

Ocenění a zadávání titulů:

- v každé kategorii bude uděleno I. místo – národní vítěz, II. místo a III. místo
- ŠAMPION SHOW – absolutní vítěz ze všech šampionů kategorií
- Reserve ŠAMPION SHOW
- Nejlepší chovatelská skupina

4. JIHOČESKÁ ANGUS SHOW

1st EUROPEAN ANGUS SHOW

I. CALVES

Calves born 1. 10. 2017 – 31. 3. 2018 (both sexes)

(calves born after 31. 3. 2018 as accompaniment of a cow only)

II. HEIFERS

Born 1. 10. 2016 – 30. 9. 2017

III. COWS

Calving in the year of performance 2018 (it means after 1. 10. 2017)

A) 1st and 2nd calving cows

B) 3rd and next calving cows

IV. SIRES (BULLS)

A) registered in 2018

B) Sires up to 3 years of age

C) Sires more than 3 years of age

V. BREEDING GROUP

Group of animals of at least 2 categories evaluated at the exhibition and coming from one farm/herd. The group must be shown together. The minimum number of animals in the group is three.

Judge:

- J. Russell Taylor – Scotland

Awards and titles:

- Each category will be awarded 1st place = the national winner, 2nd place and 3th place
- SHAMPION of the SHOW – the overall winner of all champions of the categories
- Reserve CHAMPION of the SHOW
- The best breeding group

I. Telata / Calves

(narozená / born 1. 10. 2017 – 31. 3. 2018)

Č. kat.: 001	Chovatel: Lepša Vladimír, Pěčín
	Majitel: Lepša Vladimír, Pěčín
Číslo: 724741931 CZ	jm: DIANA RED Z PĚČÍNA
Nar.: 01.12.17 j	pl: G100
Matka: 624286931 CZ č. kat. 45	jm: AMARA RED Z PĚČÍNA
Otec: ZAI 315	jm: LANIGAN RED DEEP CANYON ET

Č. kat.: 002	Chovatel: VETLABFARM s.r.o., Jakubovice
	Majitel: VETLABFARM s.r.o., Jakubovice
Číslo: 800499053 CZ	jm: DRAGON Z JAKUBOVIC
Nar.: 02.12.17 b	pl: G100
Matka: 278341953 CZ č. kat. 53	jm: VOLAVKA Z JAKUBOVIC
Otec: ZAI 058	jm: BAKKENS RED ADVANTAGE ET

Č. kat.: 003	Chovatel: TEGRO s.r.o., Těšenov
	Majitel: TEGRO s.r.o., Těšenov
Číslo: 693318961 CZ	jm: DITA RED TEGRO
Nar.: 15.12.17 j	pl: G100
Matka: 452429961 CZ č. kat. 52	jm: RED
Otec: ZAA 942	jm: RED LAZY MC CC CUT ABOVE 102Y

Č. kat.: 004	Chovatel: Coufal Josef, Velký Rapotín
	Majitel: Coufal Josef, Velký Rapotín
Číslo: 911783032 CZ	jm: ERICK CANTONA
Nar.: 01.01.18 b	pl: G100
Matka: 441033931 CZ	jm:
Otec: ZAI 074	jm: ZIMÍR RED Z PĚČÍNA

Č. kat.: 005	Chovatel: VETLABFARM s.r.o., Jakubovice
	Majitel: VETLABFARM s.r.o., Jakubovice
Číslo: 448001953 CZ	jm: ELIŠKA Z JAKUBOVIC
Nar.: 02.01.18 j	pl: G100
Matka: 231369953 CZ č. kat. 49	jm: TINA Z JAKUBOVIC
Otec: ZAI 184	jm: NETHERALLAN PETER PERSHORE 052

Č. kat.: 006	Chovatel: Šebelka Milan, SZ, Rančice
	Majitel: Šebelka Milan, SZ, Rančice
Číslo: 37253034 CZ	jm: EZEKA Z RANČIC 8G
Nar.: 05.01.18 b	pl: G100
Matka: 563133931 CZ č. kat. 40	jm: BERTA Z RANČIC 6D
Otec: ZAI 062	jm: YOUNG DALE NOZEKA 2Z

Č. kat.: 007	Chovatel: Kubata Zdeněk, Vrábče
	Majitel: Kubata Zdeněk, Vrábče
Číslo: 13862034 CZ	jm: ELVIS Z VRÁBČE
Nar.: 26.01.18 b	pl: G100
Matka: 503420931 CZ č. kat. 55	jm:
Otec: ZAI 180	jm: NIGHTINGALE EL PASO J489

ODCHOV PLEMENNÝCH ZVÍŘAT


ŠUMAVSKÝ ANGUS
ekologický chov

WWW.SUMAVSKYANGUS.CZ



ANGUS PLZEŇ


**ANGUS[®]
BURGER**
Pravé maso. Opravdový burger.

WWW.ANGUSBURGER.CZ

— STEAK HOUSE —

ANGUS[®]
— original grill —

WWW.ANGUSSTEAKHOUSE.CZ

 **ANGUS[®]**
— GRILL RESTAURANT —
KAJETÁNKA

WWW.ANGUSGRILLRESTAURANT.CZ

Č. kat:	008	Chovatel: Šebelka Milan, SZ, Rančice Majitel: Šebelka Milan, SZ, Rančice
Číslo:	765310931 CZ	jm: ELAWA Z RANČIC 23G
Nar.:	27.01.18 j	pl: G100
Matka:	616071931 CZ č. kat. 46	jm: CUNBARA Z RANČIC 4E
Otec:	ZAI 060	jm: GF SON IN LAW 4Z

Č. kat:	009	Chovatel: Vráblík Miroslav, Ing., Trhové Sviny Majitel: Vráblík Miroslav, Ing., Trhové Sviny
Číslo:	721714931 CZ	jm: MEWIL MIGNOLA 4G
Nar.:	28.01.18 j	pl: G100
Matka:	487747931 CZ č. kat. 54	jm: MEWIL MIGNOLA 60A
Otec:	ZAA 848	jm: HF EL TIGRE 28U

Č. kat:	010	Chovatel: VETLABFARM s.r.o., Jakubovice Majitel: VETLABFARM s.r.o., Jakubovice
Číslo:	448011953 CZ	jm: EMILKA RED Z JAKUBOVIC
Nar.:	06.02.18 j	pl: G100
Matka:	384881953 CZ č. kat. 47	jm: CIPLENKA RED Z JAKUBOVIC
Otec:	ZAA 696	jm: ROCKY RED Z PĚČINA

Č. kat:	011	Chovatel: Šumavský angus spol.s r.o., Soběsuky Majitel: Šumavský angus spol.s r.o., Soběsuky
Číslo:	492237932 CZ	jm: ELIS PAVAS
Nar.:	06.02.18 j	pl: G100
Matka:	424959932 CZ č. kat. 58	jm: AGFA PAVAS
Otec:	ZAI 555	jm: CAESAR PAVAS

Č. kat:	012	Chovatel: Vráblík Miroslav, Ing., Trhové Sviny Majitel: Vráblík Miroslav, Ing., Trhové Sviny
Číslo:	721718931 CZ	jm: MEWIL MELONI 10G
Nar.:	17.02.18 j	pl: G100
Matka:	116517144 FI č. kat. 44	jm: PUUSTIN MELONI 6711
Otec:	PAA 864	jm: MEWIL BLACK STAR 45D

Č. kat:	013	Chovatel: Šumavský angus spol.s r.o., Soběsuky Majitel: Šumavský angus spol.s r.o., Soběsuky
Číslo:	524784932 CZ	jm: ESTER PAVAS
Nar.:	17.02.18 j	pl: G100
Matka:	492181932 CZ č. kat. 48	jm: CLEA PAVAS
Otec:	PAA 733	jm: BLACK Z TELECÍ

Č. kat:	014	Chovatel: TEGRO s.r.o., Těšenov Majitel: TEGRO s.r.o., Těšenov
Číslo:	770684961 CZ	jm: ELZA TEGRO
Nar.:	21.03.18 j	pl: G100
Matka:	568466961 CZ č. kat. 40	jm: ALMA RED TEGRO
Otec:	ZAI 143	jm: ZDAR RED Z RADHOSTIC ET



Natural, spol. s r. o.

Chovatelů 413

252 09 Hradištko pod Medníkem

www.naturalgen.cz

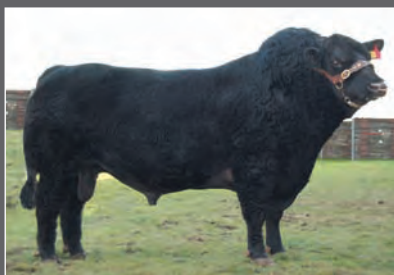
objednavky@naturalgen.cz

První v ČR e-shop s inseminačními dávkami

Největší nabídka inseminačních dávek býků masných plemen v Česku

Natural nabízí inseminační dávky dvaceti sedmi býků plemene aberdeen angus v černé i červené barvě z vlastní stanice i z dovozu z Velké Británie a Irska.

Blackhaugh Titus ZAI 609 (Blackhaugh Krocus L086 x Blackhaugh Time F610), Mosshall Red Spirit P361 ZAI 311 (Oaklea Red Graduate L429 x Auchin Red Elation G908), Mosshall Red Evolution P353 ZAI 314 (Red Lazy MC Cowboy Cut 26U x Red DMM Traction 98R), Lockerley Legend F612 ZAA 889 (Nightingale Dalriach A061 x Idvies Jester Eric A057), Netherton MR Brazilian E377 ZAA 934 (The Moss Florian B284 x Netherton Fabulous Cruz Y300), Team z Pěčína ZAA 829 (Playboy Red z Pěčína x LCHMN Sharpshooter), Saten Red ZAA 788 (Noris Red Polmer x Monline Red 7 U-Trend 701), Aspekt Pavas ZAI 215 (Tukan Pavas x Levhard Red), Absolute Red z Jakubovic ZAI 242 (Red Lazy MC CC Cut Above 102Y x Kanón Red), Barbar z Pěčína ZAI 445 (Zegor z Pěčína ZAI 064 x Red T-K Blazer 4L ZAA 514), Caruso z Pěčína ZAI 480 (Zip Red z Pěčína ZAI 065 x Playboy Red z Pěčína AAP 709), Centr z Chodče ZAI 573 (Vulkán z Pěčína ZAI 036 x Te Mania Red Label ZAA 691), Casio Red Tegro ZAI 594 (Zeus Red Tegro ZAI 098 x Nightingale Red Piper H446 ZAA 798) a další



Netherton MR Brazilian E377 ZAA 934



Saten Red ZAA 788



Blackhaugh Titus ZAI 609

Jsme na facebooku 

**Odchovna plemenných býků
s nejdelší historií v ČR**

www.opbosik.cz

NATURAL
OPB OSÍK



II. Jalovice ve věku 12–24 měsíců / *Heifers 12–24 months* (narozené / *born* 1. 10. 2016 – 30. 9. 2017)

Č. kat.: 015	Chovatel: Junck Benjamin, Dr., Jungingen
Uš. č.: 893470251 DE	Majitel: Junck Benjamin, Dr., Jungingen
Nar.: 22.11.16	jm: VG STORM
Matka: 813103964 DE	pl: G100
Otec: ZAA 797	jm: VG STORM
	jm: BLACKHAUGH TIME F610

Č. kat.: 016	Chovatel: Junck Benjamin, Dr., Jungingen
Uš. č.: 893470254 DE	Majitel: Junck Benjamin, Dr., Jungingen
Nar.: 30.11.16	jm: VG VALERIE
Matka: 892551064 DE	pl: G100
Otec: 000	jm: VG VALLERI
	jm: VG NEW DESING

Č. kat.: 017	Chovatel: Lepša Vladimír, Pěčín
Uš. č.: 661538931 CZ	Majitel: Lepša Vladimír, Pěčín
Nar.: 19.12.16	jm: DOLLY Z PĚČÍNA
Matka: 412149931 CZ	pl: G100
Otec: ZAI 182	jm: RED
	jm: NIGHTINGALE DUNBAR K551

Č. kat.: 018	Chovatel: Nechvátal Milan, Počátky
Uš. č.: 624283961 CZ	Majitel: Nechvátal Milan, Počátky
Nar.: 23.12.16	jm: DIANA RED TOPANGUS
Matka: 386155961 CZ	pl: G100
Otec: ZAI 061	jm: SANDRA RED TEGRO
	jm: RED SIX MILE GRAND SLAM 130Z

Č. kat.: 019	Chovatel: Šašek Vladimír, Ing., Rantřívov
Uš. č.: 677790961 CZ	Majitel: Šašek Vladimír, Ing., Rantřívov
Nar.: 26.12.16	jm: DESTA Z RANTŘÍVOVA
Matka: 594771961 CZ	pl: G100
Otec: ZAI 324	jm: GEAR BLUE MOON N294

Č. kat.: 020	Chovatel: Vráblík Miroslav, Ing., Trhové Sviny
Uš. č.: 657716931 CZ	Majitel: Vráblík Miroslav, Ing., Trhové Sviny
Nar.: 01.01.17	jm: MEWIL PEGGY 1F
Matka: 240511931 CZ	pl: G100
Otec: ZAI 199	jm: MEWIL PEGGY 511T ET
	jm: MEWIL ARTUŠ 1C



VETLABFARM s.r.o.

je farma rodiny Matějčkových,
hospodařící na Orlickoústecku.

Farma Vám může nabídnout:

- pestrou nabídku plemenných býčků
Aberdeen Angus v Black i Red variantě
- velmi kvalitní chovné jalovice Aberdeen Angus
- mezinárodní přepravu zvířat

Kontakt: VETLABFARM s.r.o., Jakubovice 85, 563 01 Dolní Čermná

e-mail: m.matejcek@c-mail, web: www.vetlabfarm.cz

tel.: 731 489 240, 608 102 422



Nabízíme k prodeji inseminační dávky býka BIVOJ RED Z JAKUBOVIC ZAI-340

- národní vítěz Brno 2017
- při ZV 85 bodů
- 2. místo na Jihočeské Beef Show 2016
- otcem je dvojnásobný šampión plemene AA BLELACK BLACK VESUVIUS ZAA-884
- dědečkem je nejpoužívanější býk ve Skotsku NETHERALLAN PETER PERSHORE
- špičková kvalita ID 9 milionů aktivních spermií po rozmrazení; vhodný i na jalovice

Č. kat.: 021	Chovatel: Lepša Vladimír, Pěčín Majitel: Lepša Vladimír, Pěčín
Uš. č.: 661541931 CZ	jm: EMANUELA RED Z PEČÍNA
Nar.: 01.01.17	pl: G100
Matka: 336662931 CZ	jm: RED
Otec: ZAI 315	jm: LANIGAN RED DEEP CANYON ET

Č. kat.: 022	Chovatel: VETLABFARM s.r.o., Jakubovice Majitel: VETLABFARM s.r.o., Jakubovice
Uš. č.: 391066953 CZ	jm: DANA RED Z JAKUBOVIC
Nar.: 06.01.17	pl: G100
Matka: 335110953 CZ	jm: BLANKA RED Z JAKUBOVIC
Otec: ZAI 061	jm: RED SIX MILE GRAND SLAM 130Z

Č. kat.: 023	Chovatel: Vráblík Miroslav, Ing., Trhové Sviny Majitel: Vráblík Miroslav, Ing., Trhové Sviny
Uš. č.: 657717931 CZ	jm: MEWIL ERELITE 2F
Nar.: 09.01.17	pl: G100
Matka: 453401931 CZ	jm: MEWIL ERELITE 108A
Otec: ZAI 060	jm: GF SON IN LAW 4Z

Č. kat.: 024	Chovatel: Šumavský angus spol.s r.o., Soběsuky Majitel: Šumavský angus spol.s r.o., Soběsuky
Uš. č.: 524713932 CZ	jm: DAISY PAVAS
Nar.: 23.01.17	pl: G100
Matka: 262920932 CZ	jm:
Otec: ZAI 312	jm: RAWBURN BOSS HOGG N630 ET

Č. kat.: 025	Chovatel: Dvořák Josef, Ing., Telecí Majitel: Dvořák Josef, Ing., Telecí
Uš. č.: 394528953 CZ	jm: DENISA Z TELECÍ
Nar.: 28.01.17	pl: G100
Matka: 208240953 CZ	jm:
Otec: ZAA 970	jm: URSUS Z JAKUBOVIC

Č. kat.: 026	Chovatel: Šumavský angus spol.s r.o., Soběsuky Majitel: Šumavský angus spol.s r.o., Soběsuky
Uš. č.: 524720932 CZ	jm: DALIA PAVAS
Nar.: 03.02.17	pl: G100
Matka: 294274932 CZ	jm:
Otec: ZAA 919	jm: MCATL PURE PRODUKCT 903-55

Č. kat.: 027	Chovatel: Dvořák Josef, Ing., Telecí Majitel: Dvořák Josef, Ing., Telecí
Uš. č.: 394531953 CZ	jm: DANKA Z TELECÍ
Nar.: 08.02.17	pl: G100
Matka: 273784953 CZ	jm:
Otec: ZAA 675	jm: PRIMAS PAVAS



NOVINKA

Nový CLAAS TORION - první kolový kloubový nakladač

U nových modelů TORION pro zemědělství bylo použito Know-how rodinné firmy Liebherr. Všechny nové modely disponují pohonem s osvědčeným systémem CLAAS POWER SYSTEM, který se vyznačuje výjimečnou spolehlivostí a hospodárností. Navíc disponuje výrobní řada TORION prostorně řešenými kabinami s optimálním výhledem a jednoduchým ovládním.

AGRALL zemědělská technika a.s.

okr. Louny, T: 602 660 476

1. Slezská strojní, a.s.

okr. Opava, T: 553 791 950

AGROSERVIS JaS s.r.o.

okr. Kolín, T: 602 293 910

AGRALL s.r.o.

regionální ředitelství Vysočina

okr. Havlíčkův Brod, T: 569 425 755

AGRALL s.r.o.

regionální ředitelství Morava

okr. Vsetín, T: 571 443 141

KLAS - BOHEMIA a.s.

okr. Plzeň-sever, T: 377 824 278

KLAS Nekoř a.s.

okr. Ústí nad Orlicí, T: 465 625 290

U+M Servis s.r.o.

okr. Jindřichův Hradec, T: 384 758 111

Č. kat.: 028	Chovatel: Wintereder-Zehetner Ges.n.b.R, Wildendürnbach Majitel: Wintereder-Zehetner Ges.n.b.R, Wildendürnbach
Uš. č.: 2816738 AT	jm: BOA CONTESSA
Nar.: 15.02.17	pl: G100
Matka: 348201528 AT	jm: BOA CONTESSA
Otec: 000	jm: PENDLETON

Č. kat.: 029	Chovatel: Lepša Vladimír, Pěčín Majitel: Lepša Vladimír,P ěčín
Uš. č.: 724712931 CZ	jm: DIA RED Z PĚČÍNA
Nar.: 18.02.17	pl: G100
Matka: 508716931 CZ	jm:
Otec: ZAI 065	jm: ZIP RED Z PĚČÍNA

Č. kat.: 030	Chovatel: VETLABFARM s.r.o., Jakubovice Majitel: VETLABFARM s.r.o., Jakubovice
Uš. č.: 391076953 CZ	jm: DASHA Z JAKUBOVIC
Nar.: 20.02.17	pl: G100
Matka: 335100953 CZ	jm: ANDĚLA RED Z JAKUBOVIC
Otec: ZAI 316	jm: RAWBURN RESPONSE P883

Č. kat.: 031	Chovatel: TEGRO s.r.o., Těšenov Majitel: TEGRO s.r.o., Těšenov
Uš. č.: 693251961 CZ	jm: DELLI TEGRO
Nar.: 26.02.17	pl: G100
Matka: 425150961 CZ	jm:
Otec: ZAI 184	jm: NETHERALLAN PETER PERSHORE 052

Č. kat.: 032	Chovatel: Šašek Vladimír, Ing., Rantířov Majitel: Šašek Vladimír, Ing., Rantířov
Uš. č.: 709840961 CZ	jm: DANA Z RANTÍŘOVA
Nar.: 28.02.17	pl: G100
Matka: 572938961 CZ	jm:
Otec: ZAA 940	jm: MEWIL UNIKÁT 55Z

Č. kat.: 033	Chovatel: Kubata Zdeněk, Vrábče Majitel: Kubata Zdeněk, Vrábče
Uš. č.: 698750931 CZ	jm: DARA RED Z VRÁBČE
Nar.: 02.03.17	pl: G100
Matka: 534504931 CZ	jm: ZITA RED Z RANČIC
Otec: ZAI 246	jm: ARNY RED Z JAKUBOVIC

Č. kat.: 034	Chovatel: Hromas Jan, Stvolínky Majitel: Hromas Jan, Stvolínky
Uš. č.: 225141951 CZ	jm: DEKKA ZE STVOLÍNEK
Nar.: 07.03.17	pl: G100
Matka: 183372951 CZ	jm:
Otec: ZAA 807	jm: TARIK RED ET

MEWIL ANGUS TĚŠÍNŮV

založeno 1991



1. zemský chov plemene Aberdeen-Angus



TRADICE - KVALITA - ZKUŠENOST

info@angus-aaa.eu • telefon 603 977 329 • www.angus-aaa.eu

Č. kat.: **035**

Chovatel: Lepša Vladimír, Pěčín

Majitel: Lepša Vladimír, Pěčín

Uš. č.: **724722931 CZ**

Nar.: 10.03.17

Matka: **291966931 CZ**

Otec: ZAI 065

jm: **DIPPA RED Z PĚČÍNA**

pl: G100

jm: **RED**

jm: **ZIP RED Z PĚČÍNA**

Č. kat.: **036**

Chovatel: Junck Benjamin, Dr., Jungingen

Majitel: Junck Benjamin, Dr., Jungingen

Uš. č.: **893528341 DE**

Nar.: 18.05.17

Matka: **892551068 DE**

Otec: 000

jm: **VG STRIPTE**

pl: G100

jm: **VG STRIPTE**

jm: **VG NEW DESING**

Č. kat.: **037**

Chovatel: Coufal Josef, Velký Rapotín

Majitel: Coufal Josef, Velký Rapotín

Uš. č.: **538019932 CZ**

Nar.: 23.05.17

Matka: **367202931 CZ**

Otec: ZAI 074

jm: **DEFENDER RED Z RAPOTÍNA**

pl: G100

jm: **AFM RED PRIME LADA 37W**

jm: **ZIMÍR RED Z PĚČÍNA**



ABERDEEN ANGUS

Tradice

Kvalita

Špičková genetik

Společnost s více jak 20ti letou tradicí chovu plemene na Vysočině

Nabízíme:

jalovice AA, POP černí i red
plemenné býky černé i red

TEGRO spol. s r.o.
Těšenov 64, 393 01 Horní Cerekev



vanek@tegro.cz



606 601 145



FENDT



WEIDEMANN

KERNER

PELLEC

III.A. Prvotelky a krávy na 2. teleti / First-calf heifers and Second-calf cows

Č. kat.: 038	Chovatel: Borovka Daniel, Chlum Majitel: Borovková Petra, Chlum
Uš. č.: 578886931 CZ	jm: ALFA RED Z CHLUMU
Nar.: 01.06.14	2 otel. – <i>na výstavě tele č. kat. 39</i>
Matka: 344569931 CZ	jm:
Otec: PAA 199	jm: UNIMA RED ET

— doprovod matky

Č. kat.: 039	Chovatel: Borovková Petra, Chlum Majitel: Borovková Petra, Chlum
Číslo: 718259931 CZ	jm: ERIKA Z CHLUMU
Nar.: 07.04.18 j	pl: G100
Matka: 578886931 CZ č. kat. 40	jm: RED
Otec: ZAI 593	jm: COLIN KALLISTE ET

Č. kat.: 040	Chovatel: TEGRO s.r.o., Těšenov Majitel: TEGRO s.r.o., Těšenov
Uš. č.: 568466961 CZ	jm: ALMA RED TEGRO
Nar.: 25.11.14	2 otel. – <i>na výstavě tele č. kat. 14</i>
Matka: 306400961 CZ	jm: PANDA TEGRO
Otec: ZAA 942	jm: RED LAZY MC CC CUT ABOVE 102Y

Č. kat.: 041	Chovatel: Šebelka Milan, SZ, Rančice Majitel: Šebelka Milan, SZ, Rančice
Uš. č.: 563133931 CZ	jm: BERTA Z RANČIC 6D
Nar.: 30.12.14	2 otel. – <i>na výstavě tele č. kat. 6</i>
Matka: 505990931 CZ	jm: DOMINANTA Z RANČIC 42Z
Otec: ZAA 882	jm: TE MANIA EMPEROR E343

Č. kat.: 042	Chovatel: Dvořák Josef, Ing., Telecí Majitel: Dvořák Josef, Ing., Telecí
Uš. č.: 342567953 CZ	jm: BOBINA Z TELEČÍ
Nar.: 07.02.15	2 otel. – <i>na výstavě tele č. kat. 43</i>
Matka: 184334953 CZ	jm:
Otec: ZAA 675	jm: PRIMAS PAVAS

— doprovod matky

Č. kat.: 043	Chovatel: Dvořák Josef, Ing., Telecí Majitel: Dvořák Josef, Ing., Telecí
Číslo: 436390953 CZ	jm: ESSA Z TELEČÍ
Nar.: 21.06.18 j	pl: G100
Matka: 342567953 CZ č. kat. 42	jm: BOBINA Z TELEČÍ
Otec: ZAI 194	jm: MEWIL ASTERIX 20C

Č. kat.: 044	Chovatel: Iso-Ahola Matti, Puusti, Saarijärvi Majitel: Vráblík Miroslav, Ing., Trhové Sviny
Uš. č.: 116517144 FI	jm: PUUSTIN MELONI 6711
Nar.: 28.02.15	2 otel. – <i>na výstavě tele č. kat. 12</i>
Matka: 98841857 FI	jm: PUUSTIN HELUNA 6532
Otec: ZAI 060	jm: GF SON IN LAW 4Z



- Rodinná farma Milana Šebelky hospodařícího nedaleko Českých Budějovic.
- Chov masného skotu Aberdeen Angus.
- Ekologické zemědělství.
- Pěstování pícnin a obilí.
- Chov koní, ovcí a jiných drobných zvířat.
- Agroturistika.

- Produkce plemenných býků a jalovic.
- Prodej ze dvora – bio hovězí maso.
- Penzion – dovolená na farmě.
- Přeprava zvířat – skot a koně.
- Agroslužby – lisování.



Kontakt:
Rančice 3
Kamenný Újezd
370 07
Č. Budějovice



Milan Šebelka
Tel.: 737 183 244
Mail: milan.sebelka@quick.cz

Ing. Štěpán Šebelka
Tel.: 605 522 584
Mail: sebelka.s@seznam.cz

www.ubytovani-angus.cz

Č. kat.: 045	Chovatel: Lepša Vladimír, Pěčín Majitel: Lepša Vladimír, Pěčín
Uš. č.: 624286931 CZ	jm: AMARA RED Z PĚČÍNA
Nar.: 09.12.15	1 otel. – <i>na výstavě tele č. kat. 1</i>
Matka: 544153931 CZ	jm:
Otec: ZAI 061	jm: RED SIX MILE GRAND SLAM 130Z

Č. kat.: 046	Chovatel: Šebelka Milan, SZ, Rančice Majitel: Šebelka Milan, SZ, Rančice
Uš. č.: 616071931 CZ	jm: CUNBARA Z RANČIC 4E
Nar.: 31.12.15	1 otel. – <i>na výstavě tele č. kat. 8</i>
Matka: 522271931 CZ	jm: TYGRA Z RANČIC 12B
Otec: ZAI 182	jm: NIGHTINGALE DUNBAR K551

Č. kat.: 047	Chovatel: VETLABFARM s.r.o., Jakubovice Majitel: VETLABFARM s.r.o., Jakubovice
Uš. č.: 384881953 CZ	jm: CIPLENKA RED Z JAKUBOVIC
Nar.: 12.01.16	1 otel. – <i>na výstavě tele č. kat. 10</i>
Matka: 188148953 CZ	jm: PETRA Z JAKUBOVIC
Otec: ZAI 174	jm: RED BRYLOR RED KODIAK 3A

Č. kat.: 048	Chovatel: Šumavský angus spol.s r.o., Soběsuky Majitel: Šumavský angus spol.s r.o., Soběsuky
Uš. č.: 492181932 CZ	jm: CLEA PAVAS
Nar.: 13.02.16	1 otel. – <i>na výstavě tele č. kat. 13</i>
Matka: 196684932 CZ	jm: PAVLA PAVAS
Otec: ZAA 710	jm: RAPID





Condor Polfin ZAI 481

M Gordon
x
Telus Red

Pavel Kácer
okres 2017



Novinka naší nabídky a jeden z nejlepších TYP býků v ČR. Všechny PH exteriéru nad 120. Přírůstek v testu 2,283 g, snadné telení a TOP rodina. Prababička legenda RED Skalička Klára.

JIHOČESKÝ CHOVATEL a.s.

KOMPLEXNÍ NABÍDKA INSEMINAČNÍCH DÁVEK

ŠAMPIONI VÝSTAV - Mewil Universal, Mewil Unikát

RŮST - Dolar RED Icar - 134, Dip RED z Pěčina 125, M Universal - 139

MLÉČNOST - Akim RED ze Stvolínek - 114, Bio RED ze Stvolínek - 112

RÁMEC - Condor Polfin - 122, Dip RED z Pěčina 112

KAPACITA - Condor Polfin - 126, Bio RED ze Stvolínek - 120

OSVALENÍ - Condor Polfin - 124, Dip RED z Pěčina 113

NEPŘÍBUZNOST - v české nabídce 8 nepřibuzných linií

ZAJIŠTĚNÍ BÝKŮ DO PŘIROZENÉ PLEMENITBY

odchováváme býky na našich 3 odchovnách, zajistíme dle vašich potřeb **kdykoliv býka** - do čistokrevné, do křížení - z odchoven, od chovatele nebo importem

JEDINÁ FIRMA S KOMPLEXNÍM SERVISEM PŘÍMO NA CHOVU

www.jchovatel.cz

III.B. Krávy starší 3 a více telat / 3rd and next calving cows

Č. kat.: 049	Chovatel: VETLABFARM s.r.o., Jakubovice
Uš. č.: 231369953 CZ	Majitel: VETLABFARM s.r.o., Jakubovice
Nar.: 17.02.10	jm: TINA Z JAKUBOVIC
Matka: 31009953 CZ	6 otel. – <i>na výstavě tele č. kat. 5</i>
Otec: ZAA 440	jm: KANÓN RED ET

Č. kat.: 050	Chovatel: Lepša Vladimír, Pěčín
Uš. č.: 412140931 CZ	Majitel: Nejdł Martin, Zbyslav
Nar.: 10.05.10	jm: TREFA RED Z PĚČÍNA
Matka: 336633931 CZ	3 otel. – <i>na výstavě tele č. kat. 51</i>
Otec: ZAA 572	jm: RENATA Z PĚČÍNA
	jm: RED RIIS STRYKER 394 ET

Č. kat.: 051	Chovatel: Nejdł Martin, Zbyslav	— <i>doprovod matky</i> —
Číslo: 576510932 CZ	Majitel: Nejdł Martin, Zbyslav	
Nar.: 06.06.18 j	jm: EVA ZBYSLAV	
Matka: 412140931 CZ č. kat. 50	pl: G100	
Otec: ZAI 444	jm: TREFA RED Z PĚČÍNA	
	jm: BEFEL RED Z PĚČÍNA	

Č. kat.: 052	Chovatel: TEGRO s.r.o., Těšenov
Uš. č.: 452429961 CZ	Majitel: TEGRO s.r.o., Těšenov
Nar.: 14.01.11	jm: UMA RED TEGRO
Matka: 272520961 CZ	5 otel. – <i>na výstavě tele č. kat. 3</i>
Otec: ZAA 679	jm: OLÍVIE RED TEGRO
	jm: PÁJA RED ET

Č. kat.: 053	Chovatel: VETLABFARM s.r.o., Jakubovice
Uš. č.: 278341953 CZ	Majitel: VETLABFARM s.r.o., Jakubovice
Nar.: 29.01.12	jm: VOLAVKA Z JAKUBOVIC
Matka: 120983953 CZ	5 otel. – <i>na výstavě tele č. kat. 2</i>
Otec: ZAA 553	jm: NORMA Z JAKUBOVIC
	jm: NÁRODNÍ VÍTEZ Z PĚČÍNA

Č. kat.: 054	Chovatel: Vráblík Miroslav, Ing., Trhové Sviny
Uš. č.: 487747931 CZ	Majitel: Vráblík Miroslav, Ing., Trhové Sviny
Nar.: 07.06.12	jm: MEWIL MIGNOLA 60A
Matka: 137234201 CZ	4 otel. – <i>na výstavě tele č. kat. 9</i>
Otec: ZAA 706	jm: MEWIL MIGNOLA 10N
	jm: MEWIL RAUL ET 604U

ABERDEEN ANGUS

PRODEJ PLEMENNÝCH
BÝKŮ A JALOVIC
V RED VARIANTĚ
Z VLASTNÍHO CHOVU



STATEK ZBYSLAV MARTIN NEJDL

tel.: 776 660 741
e-mail: martin.nejdl@post.cz
www.statekzbyslav.cz



Č. kat.: 055	Chovatel: Kubata Zdeněk, Vrábče Majitel: Kubata Zdeněk, Vrábče
Uš. č.: 503420931 CZ	jm: ZUZKA Z VRÁBČE
Nar.: 16.02.13	3 otel. – <i>na výstavě tele č. kat. 7</i>
Matka: 320778931 CZ	jm:
Otec: PAA 019	jm: TOMÁŠ Z RANČIC 7X

Č. kat.: 056	Chovatel: Lepša Vladimír, Pěčín Majitel: Lepša Lukáš, Rejta
Uš. č.: 508724931 CZ	jm: ZITA RED Z PĚČÍNA
Nar.: 24.05.13	4 otel. – <i>na výstavě tele č. kat. 57</i>
Matka: 336632931 CZ	jm: RED
Otec: ZAA 679	jm: PÁJA RED ET

Č. kat.: 057	Chovatel: Lepša Lukáš, Rejta Majitel: Lepša Lukáš, Rejta	<i>doprovod matky</i>
Číslo: 670783931 CZ	jm: ELI Z PĚČÍNA LL	
Nar.: 18.04.18 j	pl: G100	
Matka: 508724931 CZ č. kat. 56	jm: RED	
Otec: AAP 998	jm: HARÉM AA	

Č. kat.: 058	Chovatel: Šumavský angus spol.s r.o., Soběsuky Majitel: Šumavský angus spol.s r.o., Soběsuky
Uš. č.: 424959932 CZ	jm: AGFA PAVAS
Nar.: 01.02.14	3 otel. – <i>na výstavě tele č. kat. 11</i>
Matka: 123788306 CZ	jm:
Otec: ZAA 936	jm: S A V SOLID GOLD 9187



IV.A. Plemenní býci registrovaní v roce 2018 / *Sires registered in 2018*

Č. kat.: 059	Chovatel: TEGRO s.r.o., Těšenov
Reg.: ZAI 627	Majitel: TEGRO s.r.o., Těšenov
Uš. č.: 959253061 CZ	jm: CÉZAR RED TEGRO
Nar.: 05.12.2016	jm: RED
Matka: 452429961 CZ	jm: RED LAZY MC CC CUT ABOVE 102Y
Otec: ZAA 942	

Č. kat.: 060	Chovatel: NejdI Martin, Zbyslav
Reg.: ZAI 709	Majitel: NejdI Martin, Zbyslav
Uš. č.: 877538032 CZ	jm: DALLAS RED ZBYSLAV
Nar.: 08.02.2017	jm: TORNÁDO RED Z PĚČÍNA
Matka: 412143931 CZ	jm: ZÁSAH RED ZDB
Otec: ZAI 139	

Č. kat.: 061	Chovatel: Šebelka Milan, SZ, Raňčice
Reg.: ZAI 675	Majitel: Šebelka Milan, SZ, Raňčice
Uš. č.: 977848031 CZ	jm: DRAHOŠ RED Z RANČIC 23F
Nar.: 12.02.2017	jm: ELISA RED Z RANČIC 5B
Matka: 505994931 CZ	jm: HAWKLEY RED ZEPPELIN N659
Otec: ZAI 234	

Č. kat.: 062	Chovatel: NejdI Martin, Zbyslav
Reg.: ZAI 711	Majitel: NejdI Martin, Zbyslav
Uš. č.: 912492032 CZ	jm: DANTE RED ZBYSLAV
Nar.: 19.03.2017	jm: ZUZANA RED ZBYSLAV
Matka: 361614932 CZ	jm: MOSSHALL RED EVOLUTION P353 ET
Otec: ZAI 314	



IV.B. Plemenní býci do 3 let / Sires < 3 years old

Č. kat.: 063	Chovatel: Farma Kozák s.r.o.
Reg.: ZAI 462	Majitel: Šebelka Milan, SZ, Rančice
Uš. č.: 914994031 CZ	jm: BUICK Z CUNKOVA ET
Nar.: 22.10.2015	
Matka: 527762931 CZ	jm: ZROMMA Z OSTRÉHO
Otec: ZAI 177	jm: BLELACK DUKE J262

Č. kat.: 064	Chovatel: Zítek Jaroslav, Pechova Lhota
Reg.: ZAI 477	Majitel: Vráblík Miroslav, Ing., Trhové Sviny
Uš. č.: 944046031 CZ	jm: CAESAR IKAR
Nar.: 31.01.2016	
Matka: 518229931 CZ	jm: BAGIRA IKAR
Otec: ZAI 060	jm: GF SON IN LAW 4Z

Č. kat.: 065	Chovatel: J.F.Lascelles, Balmachie Farm, Cartoustie
Reg.: ZAI 786	Majitel: Borovka Dan, Chlum
Uš. č.: 540148200218 UK	jm: BALMACHIE FEARLESS S218
Nar.: 22.04.2016	
Matka: 540148100140 UK	jm: BALMACHIE FRANCES M140
Otec: 289 484	jm: BALMACHIE KEYSTONE G041

Č. kat.: 066	Chovatel: Wintereder-Zehetner Ges.n.b.R, Wildendürnbach
Reg.:	Majitel: Wintereder-Zehetner Ges.n.b.R, Wildendürnbach
Uš. č.: 847779428 AT	jm: BOA 179D
Nar.: 18.09.2016	
Matka: 326314814 AT	jm: BOA SABINE 1
Otec: 000	jm: DALLAS



...to nejlepší z

Prim' Holstein
Montbéliarde
Normande
Charolaise
Blonde d'Aquitaine
Gasconne
Limousine
Salers
Parthenaise
Bazadaise
Rouge des Prés
Brune
Vosgienne
Aubrac
Belgian blue

www.bursia.cz

**IV.C. Plemenní býci nad 3 roky /
Sires > 3 years old**

Č. kat.: 067	Chovatel: M.I.L.O.S.Inc. ČR Angusfarma Mýto
Reg.: ZAA 896	Majitel: Zítek Jaroslav, Pechova Lhota
Uš. č.: 760658031 CZ	jm: MEWIL UNIVERSAL 112Z
Nar.: 13.03.2011	
Matka: 276726931 CZ	jm: MEWIL MYFLOWER 40T
Otec: AAP 902	jm: REDFAKTOR TEGRO

Č. kat.: 068	Chovatel: Ruppel Artur, Schotten
Reg.: 000	Majitel: Ruppel Artur, Schotten
Uš. č.: 665419769 DE	jm: ETOS
Nar.: 11.05.2014	
Matka: 11138300180 DK	jm: FREIA
Otec: ZAI 433	jm: RAWBURN EDGE J983

Č. kat.: 069	Chovatel: J. F. Lascelles, Balmachie Farm, Cartoustie
Reg.: ZAI 785	Majitel: Valihrach František, Krumvř
Uš. č.: 540148200190 UK	jm: BALMACHIE RODGER P190
Nar.: 16.09.2014	
Matka: 540148700097 UK	jm: BALMACHIE RACHEL K097
Otec: 289 487	jm: BALMACHIE BEN VORLICH L105 ET

Č. kat.: 070	Chovatel: Hromas Jan, Stvolínky
Reg.: ZAI 385	Majitel: Hromas Jan, Stvolínky
Uš. č.: 586454051 CZ	jm: BIO RED ZE STVOLÍNEK
Nar.: 14.01.2015	
Matka: 175590951 CZ	jm:
Otec: ZAA 334	jm: LCHMN SHARPSHOOTER 1369

Č. kat.: 071	Chovatel: Dvořák Josef, Ing., Telecí
Reg.: PAA 733	Majitel: Šumavský angus spol.s r.o., Soběsuky
Uš. č.: 722162053 CZ	jm: BLACK Z TELECÍ
Nar.: 18.01.2015	
Matka: 184320953 CZ	jm: PAVLA Z TELECÍ
Otec: ZAA 932	jm: ANKONIAN ELIXIR 100

Č. kat.: 072	Chovatel: VETLABFARM s.r.o., Jakubovice
Reg.: ZAI 340	Majitel: VETLABFARM s.r.o., Jakubovice
Uš. č.: 743153053 CZ	jm: BIVOJ RED Z JAKUBOVIC
Nar.: 11.02.2015	
Matka: 231373953 CZ	jm: TÁŇA Z JAKUBOVIC
Otec: ZAA 884	jm: BLELACK BLACK VESUVIUS K369



STATEK VRÁBČE
CHOV PLEMENE ABERDEEN ANGUS

KOMPOSTÁRNA
Zdenek Kubata

Zdeněk Kubata
Vrábče - Na návsi 8
Tel.: 602 150 238
email: kompostarna@post.cz

- *chov plemenných zvířat*
- *služby v zemědělství*
- *kompostování biologického odpadu*
- *doprava - kontejnery, hydraulická ruka*
- *pronájem nebytových prostor*





ČMSCH
a.s.

ČESKOMORAVSKÁ
SPOLEČNOST
CHOVATELŮ



Českomoravská společnost chovatelů, a.s.

e-mail: cmsch@cmsch.cz

www.cmsch.cz

- komplexní služby
pro chovatele hospodářských zvířat

- Nejmodernější způsob ověření původu
genotypováním zvířat
- Test dvojího osvalení a dalších
kvalitativních znaků
- Vyhledávání geneticky podmíněných vad



www.igenetika.cz

- Distribuce odběrových setů
- Elektronické zadání objednávek
- On-line sledování průběhu zpracování

Váš spolehlivý partner



INTERNATIONAL
COUNCIL OF RUMINANT
QUALITY

Benešovská 123, 252 09 Hradištko, tel.: 257 896 444

Známe i jednodušší
způsob, jak chránit
vaše chovy



POJIŠTĚNÍ ZVÍŘAT S NEJKOMPLEXNĚJŠÍ POJISTNOU OCHRANOU NA TRHU

- Pojištění všech druhů hospodářských zvířat a koní
- Kvalitní a rychlá likvidace škod

Partner Agrární komory ČR a Zemědělského svazu ČR



**ČESKÁ
POJIŠŤOVNA**

3. JIHOČESKÁ LIMOUSINE SHOW

Soutěžní kategorie:

Podmínkou pro hodnocení zvířat je předvedení zvířete na ohlávce.
Zvířata, která nebudou voděna, nebudou zahrnuta do soutěže.

I. TELATA

Telata narozená 1. 10. 2017 – 31. 3. 2018 bez rozdílu pohlaví
(*telata narozená po 31. 3. 2018 pouze jako doprovod krávy*)

II. JALOVICE

- A) jalovice narozené 1. 10. 2016 – 30. 9. 2017
- B) jalovice narozené 1. 10. 2015 – 30. 9. 2016

III. KRÁVY

Otelení v kontrolním roce 2018 (tj. po 1. 10. 2017)

- A) prvotelky a krávy na II. teleti
- B) krávy na III. a dalším teleti

IV. PLEMENNÍ BÝCI

Podmínkou pro hodnocení plemenného býka je předvedení býka na ohlávce nebo tyči.

- A) plemenní býci registrovaní v roce 2018
- B) plemenní býci do 3 let věku
- C) plemenní býci nad 3 roky věku

V. CHOVATELSKÁ SKUPINA

Skupina zvířat minimálně 2 soutěžních kategorií hodnocených na výstavě a pocházejících z jednoho chovu. Skupina musí být společně předvedená.

Minimálním počet zvířat ve skupině jsou 3 ks.

Rozhodčí:

- Gilles Lequeux – Francie

Ocenění a zadávání titulů:

- v každé kategorii bude uděleno I. místo – národní vítěz, II. místo a III. místo
- ŠAMPION SHOW – absolutní vítěz ze všech šampionů kategorií
- Reserve ŠAMPION SHOW
- Nejlepší chovatelská skupina

3. JIHOČESKÁ LIMOUSINE SHOW

I. CALVES

Calves born 1. 10. 2017 – 31. 3. 2018 (both sexes)

(calves born after 31. 3. 2018 as accompaniment of a cow only)

II. HEIFERS

A) Born 1. 10. 2016 – 30. 9. 2017

B) Born 1. 10. 2015 – 30. 9. 2016

III. COWS

Calving in the year of performance 2018 (it means after 1. 10. 2017)

A) 1st and 2nd calving cows

B) 3rd and next calving cows

IV. SIRES (BULLS)

A) registered in 2018

B) Sires up to 3 years of age

C) Sires more than 3 years of age

V. BREEDING GROUP

Group of animals of at least 2 categories evaluated at the exhibition and coming from one farm/herd. The group must be shown together. The minimum number of animals in the group is three.

Judge:

- Gilles Lequeux – France

Awards and titles:

- Each category will be awarded 1st place = the national winner, 2nd place and 3th place
- SHAMPION of the SHOW – the overall winner of all champions of the categories
- Reserve CHAMPION of the SHOW
- The best breeding group

I. Telata / Calves
(narozená / born 1. 10. 2017 – 31. 3. 2018)

Č. kat.: 073	Chovatel: Klusáček Stanislav, Suchdol nad Lužnicí
	Majitel: Klusáček Stanislav, Suchdol nad Lužnicí
Číslo: 694272931 CZ	jm: DELI BORSKÁ P
Nar.: 04.10.17 j	pl: Y100
Matka: 445518931 CZ	jm: VENDA Z BORU P
Otec: ZLM 057	jm: BAVARDAGE

Č. kat.: 074	Chovatel: Němec Eduard, Bynovec
	Majitel: Němec Eduard, Bynovec
Číslo: 589885042 CZ	jm: DICK Z BYNOVCE
Nar.: 25.11.17 b	pl: Y100
Matka: 256117932 CZ č. kat. 118	jm:
Otec: ZLM 057	jm: BAVARDAGE

Č. kat.: 075	Chovatel: Němec Eduard, Bynovec
	Majitel: Němec Eduard, Bynovec
Číslo: 589886042 CZ	jm: DORT Z BYNOVCE
Nar.: 25.11.17 b	pl: Y100
Matka: 167965942 CZ	jm: J UGI ZE SV. KATEŘINY
Otec: ZLI 686	jm: POKER Z KALIŠTĚ

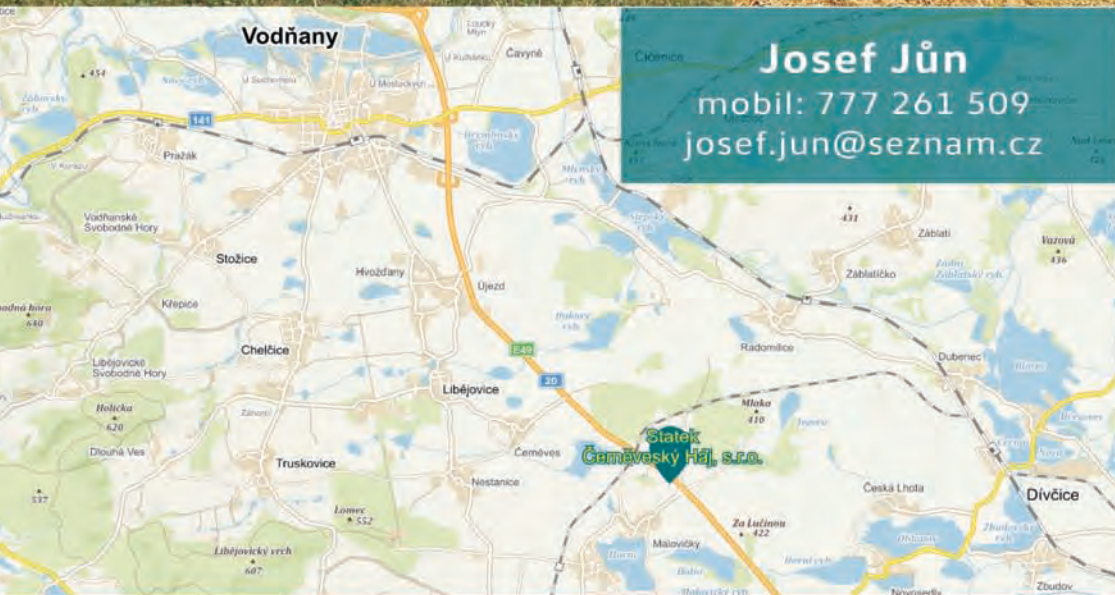
Č. kat.: 076	Chovatel: Velát Jaroslav, Horní Prosíčka
	Majitel: Velát Jaroslav, Horní Prosíčka
Číslo: 703697961 CZ	jm: DARINA Z PROSÍČEK
Nar.: 28.11.17 j	pl: Y100
Matka: 433716961 CZ č. kat. 122	jm: VIKTORIE Z PROSÍČEK ET P
Otec: ZLM 875	jm: GABIN MN

Č. kat.: 077	Chovatel: Farka Martin, Todně
	Majitel: Farka Martin, Todně
Číslo: 702906931 CZ	jm: DELICIA Z TODNĚ
Nar.: 29.11.17 j	pl: Y100
Matka: 610497931 CZ	jm:
Otec: ZLM 059	jm: EDDA PO P

Č. kat.: 078	Chovatel: VFU Brno ŠZP Nový Jičín
	Majitel: VFU Brno ŠZP Nový Jičín
Číslo: 338476981 CZ	jm: DORIS VFU
Nar.: 01.12.17 j	pl: Y100
Matka: 244167981 CZ	jm:
Otec: ZLM 650	jm: CHATELAIN

Černěveský Háj, s.r.o.

- Chov masného skotu LIMOUSINE
- Prodej plemenných býků a chovných jalovic



Josef Jůn
mobil: 777 261 509
josef.jun@seznam.cz

Č. kat.:	079	Chovatel: Loos Adolf, Hora Svaté Kateřiny Majitel: Loos Adolf, Hora Svaté Kateřiny
Číslo:	195475942 CZ	jm: FOFOLA ZE SV. KATEŘINY P
Nar.:	03.12.17 j	pl: Y100
Matka:	136811942 CZ č. kat. 119	jm: FRENKIE ZE SV. KATEŘINY
Otec:	ZIL 087	jm: VOIRE PP

Č. kat.:	080	Chovatel: Černěveský Háj s.r.o. Majitel: Černěveský Háj s.r.o.
Číslo:	58011034 CZ	jm: DUDÁK Z HÁJE
Nar.:	05.12.17 b	pl: Y100
Matka:	314871931 CZ č. kat. 117	jm:
Otec:	ZLM 247	jm: AKKEDAL POLLED IVANHOE P

Č. kat.:	081	Chovatel: Bystrianská Jana, Melč Majitel: Bystrianská Jana, Melč
Číslo:	345080981 CZ	jm: DITA Z MELČE
Nar.:	17.12.17 j	pl: Y100
Matka:	264646981 CZ č. kat. 114	jm: ANASTAZIE Z MELČE P
Otec:	ZLM 292	jm: HUNTERSHELL GLADIATOR

Č. kat.:	082	Chovatel: Farka Martin, Todně Majitel: Farka Martin, Todně
Číslo:	52900034 CZ	jm: DERIL Z TODNĚ
Nar.:	24.12.17 b	pl: Y100
Matka:	530799931 CZ č. kat. 115	jm: P
Otec:	ZLM 406	jm: GUERET PO P

Č. kat.:	083	Chovatel: Fišar Filip, Lhotka Majitel: Fišar Filip, Lhotka
Číslo:	445687953 CZ	jm: KARKULKA ZE LHOTKY V
Nar.:	09.01.18 j	pl: Y100
Matka:	306620953 CZ	jm: KAMILA ZE LHOTKY P
Otec:	ZLM 580	jm: IALAPOLYS

Č. kat.:	084	Chovatel: Šindler Petr, Částkovice Majitel: Šindler Petr, Částkovice
Číslo:	89608064 CZ	jm: ETIENNE Z ČÁSTKOVIC
Nar.:	10.02.18 b	pl: Y100
Matka:	625505961 CZ č. kat. 116	jm: BRITANY Z ČÁSTKOVIC
Otec:	ZLI 324	jm: MAS DU CLO



GARANTUJEME NEJVÝHODNĚJŠÍ CENY AKÁTOVÉHO DŘEVA V ČR

1. VĚTŠÍ ŽIVOTNOST

Akát Vám ušetří Vaše peníze!
Má **životnost až 60 let**, takže
jej nemusíte měnit tak často,
jako např. jehličnaté dřeviny...

2. KVALITA SE ZÁRUKOU

Protože máme vlastnosti akátového
dřeva ověřeny v dlouholeté praxi,
není pro nás problém Vám na něj
poskytnout **záruku až 5 let**...


3. DOPRAVA AŽ K VÁM

Veškeré námi nabízené produkty
jsme schopni dopravit vlastními
prostředky až k Vám za výhodné
ceny, takže se o nic nestaráte...


4. VÍTE, CO KUPUJETE

Ručíme za kvalitu námi dodávaného
materiálu! Všechno dřevo si těžíme
sami. I proto můžeme garantovat
jeho prvotřídní stav a vlastnosti...



 *Odkorněné akátové kůly*



 *Štípané akátové kůly*

II.A. Jalovice ve věku 12–24 měsíců / *Heifers 12–24 months* (narozené / *born* 1. 10. 2016 – 30. 9. 2017)

Č. kat.: 085	Chovatel: Velát Jaroslav, Horní Prosíčka
	Majitel: Velát Jaroslav, Horní Prosíčka
Uš. č.: 652575961 CZ	jm: CLARION Z PROSÍČEK ET
Nar.: 16.10.16	pl: Y100
Matka: 576760961 CZ	jm: ALICE Z PROSÍČEK ET P
Otec: ZLM 650	jm: CHATELAIN

Č. kat.: 086	Chovatel: Velát Jaroslav, Horní Prosíčka
	Majitel: Velát Jaroslav, Horní Prosíčka
Uš. č.: 652576961 CZ	jm: CELINE Z PROSÍČEK P
Nar.: 17.10.16	pl: Y100
Matka: 433717961 CZ	jm: VIVIEN Z PROSÍČEK ET P
Otec: ZLM 050	jm: AZURRI

Č. kat.: 087	Chovatel: Fišar Filip, Lhotka
	Majitel: Fišar Filip, Lhotka
Uš. č.: 381773953 CZ	jm: VĚVODKYNĚ ZE LHOTKY
Nar.: 1.11.16	pl: Y100
Matka: 306621953 CZ	jm: VIKTORKA ZE LHOTKY
Otec: ZLM 397	jm: ABIDOL

Č. kat.: 088	Chovatel: Farka Martin, Todně
	Majitel: Farka Martin, Todně
Uš. č.: 654970931 CZ	jm: DABÉRKA Z TODNĚ P
Nar.: 11.11.16	pl: Y100
Matka: 326220931 CZ	jm: TETKA Z LOČENIC
Otec: ZLM 590	jm: ABEL Z TODNĚ PP

Č. kat.: 089	Chovatel: Farka Martin, Todně
	Majitel: Farka Martin, Todně
Uš. č.: 654971931 CZ	jm: DASTY Z TODNĚ P
Nar.: 11.11.16	pl: Y100
Matka: 326220931 CZ	jm: TETKA Z LOČENIC
Otec: ZLM 590	jm: ABEL Z TODNĚ PP

Č. kat.: 090	Chovatel: Němec Eduard, Bynovec
	Majitel: Němec Eduard, Bynovec
Uš. č.: 188787942 CZ	jm: ANABEL Z BYNOVCE P
Nar.: 13.11.16	pl: Y100
Matka: 168460942 CZ	jm: ARIEL Z BYNOVCE
Otec: ZLM 439	jm: GUNADARK PO P



Natural, spol. s r. o.

Chovatelů 413

252 09 Hradištko pod Medníkem

www.naturalgen.cz

objednavky@naturalgen.cz

První v ČR e-shop s inseminačními dávkami

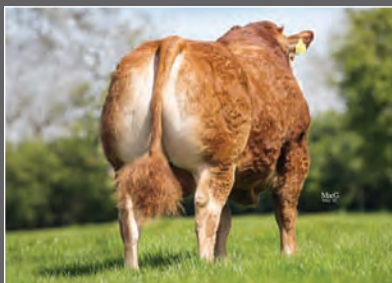
Největší nabídka inseminačních dávek býků masných plemen v Česku

Natural nabízí inseminační dávky dvaceti tří býků plemene limousine ze stanice i z dovozu z Velké Británie, Irska, Francie a Německa. Osm z nich je homozygotně bezrohých.

Indus PP ZLM 881 (Iltis PP x Vetiver MN ZLI 742), Torino PP ZIL 147 (Tarek PP x Caytano PP), C.N. Mateo PP ZIL 146 (C.N. Moskito P x Dauphin ZLI 230), Mats PP ZLM 263 (Mateo P x Imperator P), Hinz PP ZLI 921 (Hergen P x Lorenzo P) – vítěz Lipsko 2011, C.N. Rex PP ZLM 453 (CN Roy P x CN Moskito P), Ludwig PP ZLM 452 (Leonardo P x Rolf P), Gauloi Eba ZIL 151 (Urville ZLI 746 x Otan), Jongleur ZIL 152 (Fix x Alonzo Ben), Mereside Lorenzo ZLM 880 (Jacot x Alaska), Bolide P ZLI 551 (Ryde Uranos P x Nenuphar), Exocet P ZLM 254 (Cornu P x Papilon), Abidol ZLM 397 (Armstrong x Nightflyer) – národní šampion 2014, Unique ZLM 053 (Nelombo x Highlander), Malibu ZLI 295 (Jabot x Farceur), Glen ZLM 315 (Machmore Augustus x Mas Du Clo), Wilodge Fastrac ZLM 244 (Wilodge Vantastic x Sympa), Ewdenvale Ivor ZLM 670 (Ewdenwale Everest x Ace) a další



Mats PP ZLM 263



Mereside Lorenzo ZLM 880



Wilodge Fastrac ZLM 244

Jsme na facebooku 

**Odchovna plemenných býků
s nejdelší historií v ČR**

www.opbosik.cz

NATURAL
OPB OSÍK



Č. kat.: 091	Chovatel: Kopsa Milan, Ludvíkovice Majitel: Kopsa Milan, Ludvíkovice
Uš. č.: 177654942 CZ	jm: ZARA Z BYNOVCE
Nar.: 14.11.16	pl: Y100
Matka: 164207942 CZ	jm: ZAJDA Z BYNOVCE
Otec: ZLI 295	jm: MALIBU

Č. kat.: 092	Chovatel: Kopsa Milan, Ludvíkovice Majitel: Kopsa Milan, Ludvíkovice
Uš. č.: 177656942 CZ	jm: ZUZA Z BYNOVCE
Nar.: 16.11.16	pl: Y100
Matka: 527780931 CZ	jm: ZANESKA Z OSTRÉHO
Otec: ZLI 834	jm: VERTIGE

Č. kat.: 093	Chovatel: Fišar Filip, Lhotka Majitel: Fišar Filip, Lhotka
Uš. č.: 381775953 CZ	jm: VENDULA ZE LHOTKY
Nar.: 28.11.16	pl: Y100
Matka: 306625953 CZ	jm: VEGA ZE LHOTKY
Otec: ZLM 603	jm: ABOT MN

Č. kat.: 094	Chovatel: Černěveský Háj s.r.o. Majitel: Černěveský Háj s.r.o.
Uš. č.: 654889931 CZ	jm: CECILKA Z HÁJE
Nar.: 03.12.16	pl: Y100
Matka: 479560931 CZ	jm:
Otec: ZLM 650	jm: CHATELAIN

Č. kat.: 095	Chovatel: Šindler Petr, Částkovice Majitel: Šindler Petr, Částkovice
Uš. č.: 672612961 CZ	jm: DIANA Z ČÁSTKOVIC
Nar.: 05.12.16	pl: Y100
Matka: 284513921 CZ	jm: UFANKA MOF
Otec: ZLI 557	jm: MOZART

Č. kat.: 096	Chovatel: VFU Brno ŠZP Nový Jičín Majitel: VFU Brno ŠZP Nový Jičín
Uš. č.: 304003981 CZ	jm: CÉVA VFU
Nar.: 07.12.16	pl: Y100
Matka: 265632981 CZ	jm:
Otec: ZLM 405	jm: CAMEOS

Č. kat.: 097	Chovatel: Loos Adolf, Hora Svaté Kateřiny Majitel: Loos Adolf, Hora Svaté Kateřiny
Uš. č.: 186165942 CZ	jm: ROSY ZE SV. KATEŘINY
Nar.: 08.12.16	pl: Y100
Matka: 163699981 CZ	jm: ROLÁDA VFU
Otec: ZLI 686	jm: POKER Z KALIŠTĚ



Jordy PP ZLM 659

Pegasus P
x
Clovis P

Jeden z nejlepších homozygotně bezrohých býků vhodných na jalovice. Import z Francie. První telata s velmi vyrovnaným exteriérem a vysokými hmotnostmi v 120 dnech.

JIHOČESKÝ CHOVIATEL a.s.

KOMPLEXNÍ NABÍDKA INSEMINAČNÍCH DÁVEK

BEZROHOST - Castor z Todně P, Ziezzero V, Charles P, David P, Frisson P, Jordy PP

SNADNÉ TELENÍ - Jordy PP - 109, Charles P - 107, Doudou - 104

RŮST - Castor P - 121, Gigolo - 120, Frisson P - 114, Fenomen - 140

MLÉČNOST - Doudou - 112, Castor P - 109, Gigolo - 135,

RÁMEC - Ilien - 124, Ziezzero V - 124, Doudou - 119

KAPACITA - Unbeatable - 120, Castor P - 114, Ziezzero V - 112

OSVALENÍ - Unbeatable-121, Castor P -112, Gigolo -118, Fenomen -115

ZAJIŠTĚNÍ BÝKŮ DO PŘIROZENÉ PLEMENITBY

odchováváme býky na našich 3 odchovnách, zajistíme dle vašich potřeb **kdykoliv býka** - do čistokrevné, do křížení - z odchoven, od chovatele nebo importem

JEDINÁ FIRMA S KOMPLEXNÍM SERVISEM PŘÍMO NA CHOVU

www.jchovatel.cz

Č. kat.: 098	Chovatel: Loos Adolf, Hora Svaté Kateřiny Majitel: Loos Adolf, Hora Svaté Kateřiny
Uš. č.: 186167942 CZ	jm: DOROTHY ZE ŠV. KATEŘINY P
Nar.: 12.12.16	pl: Y100
Matka: 8700671287 FR	jm: DORURE
Otec: PLM 081	jm: TORRO PP

Č. kat.: 099	Chovatel: Klusáček Stanislav, Suchdol nad Lužnicí Majitel: Klusáček Stanislav, Suchdol nad Lužnicí
Uš. č.: 694258931 CZ	jm: COLETTE BORSKÁ
Nar.: 21.12.16	pl: Y100
Matka: 386220931 CZ	jm: SEVERKA Z OSTRÉHO
Otec: ZLM 654	jm: ESA

Č. kat.: 100	Chovatel: Farka Martin, Todně Majitel: Farka Martin, Todně
Uš. č.: 702890931 CZ	jm: DATELINE Z TODNĚ ET
Nar.: 26.01.17	pl: Y100
Matka: 4814010176 FR	jm: INGRIDE
Otec: ZLM 650	jm: CHATELAIN

Č. kat.: 101	Chovatel: Šindler Petr, Částkovice Majitel: Šindler Petr, Částkovice
Uš. č.: 672629961 CZ	jm: DAISY Z ČÁSTKOVIC ET
Nar.: 10.02.17	pl: Y100
Matka: 4814010176 FR	jm: INGRIDE
Otec: ZLM 650	jm: CHATELAIN

Č. kat.: 102	Chovatel: Němec Eduard, Bynovec Majitel: Němec Eduard, Bynovec
Uš. č.: 195732942 CZ	jm: ROZÁRKA Z BYNOVCE
Nar.: 7.02.17	pl: Y100
Matka: 151007942 CZ	jm: ROCKY ZE ŠV. KATEŘINY
Otec: ZLI 873	jm: TEZE Z LAŽIŠTĚ

Č. kat.: 103	Chovatel: Bystrianská Jana, Melč Majitel: Bystrianská Jana, Melč
Uš. č.: 322187981 CZ	jm: DOLLY Z MELČE P
Nar.: 28.02.17	pl: Y100
Matka: 8731200396 DK	jm: BLAESBORG DOLLY P
Otec: ZLM 241	jm: GRIMPEUR

Č. kat.: 104	Chovatel: Bystrianská Jana, Melč Majitel: Bystrianská Jana, Melč
Uš. č.: 322190981 CZ	jm: DAFNĚ Z MELČE
Nar.: 03.03.17	pl: Y100
Matka: 215234981 CZ	jm:
Otec: ZLM 241	jm: GRIMPEUR

Pastevní potřeby a technologie pro chov hospodářských zvířat

elektrické ohradníky GALLAGHER a POMELAC s příslušenstvím
potřeby pro oplocení pastvin, vybavení zimovišť a stájí
nezámrazné míčové napáječky MIRAFOUNT, LA BUVETTE
klasické i vyhřívané napáječky, napájecí žlaby a koryta
projekty a realizace oplocení, pronájem zatluokače kůlů
vybavení a zařízení pro manipulaci se zvířaty
tenzometrické váhy GALLAGHER
RFID elektronická identifikace zvířat
silážní plachty, fólie, motouzy, síťoviny
chovatelské potřeby a nářadí



1993-2018
25
LET
SPOLUPRÁCE

S MAMI NAPASETE I SLOVA!



WWW.AGROTRANS.CZ

AGROTRANS s.r.o.
Horní Sytová 64
512 41 Vichová nad Jizerou

tel.-fax: 481 541 633-4

mobil: 739 660 878

email: info@agrotrans.cz

web: http://eshop.agrotrans.cz



Č. kat.: 105	Chovatel: Bystrianská Jana, Melč
	Majitel: Bystrianská Jana, Melč
Uš. č.: 322197981 CZ	jm: DITA Z MELČE P
Nar.: 13.03.17	pl: Y100
Matka: 1627497284 FR	jm: ENIDILE P
Otec: ZLM 241	jm: GRIMPEUR

Č. kat.: 106	Chovatel: Bystrianská Jana, Melč
	Majitel: Bystrianská Jana, Melč
Uš. č.: 322198981 CZ	jm: DAGNY Z MELČE
Nar.: 18.03.17	pl: Y100
Matka: 6361801372 DK	jm: STENHOLM DAGNY P
Otec: ZLM 241	jm: GRIMPEUR

Č. kat.: 107	Chovatel: Střední škola zeměd. a veter., Lanškroun
	Majitel: Střední škola zeměd. a veter., Lanškroun
Uš. č.: 385932953 CZ	jm: DOROTKA LA ET P
Nar.: 28.07.17	pl: Y100
Matka: 985808432 DE	jm: FABIOLA P
Otec: ZLM 057	jm: BAVARDAGE



Prodej masných plemenných býků
Prodej březích holštýnských jalovic

Prima Agri PT a.s.

Nádražní 912,
383 01 Prachatice
IČO: 25161806
DIČ: CZ25161806

GSM: 777 710 404; 720 978 903
Email: primapt@seznam.cz
Web: www.primaagri.cz



Farka

Limousine



PRODEJ PLEMENNÝCH BÝKŮ

www.farkalimousine.cz

E-mail: farka.f@seznam.cz

Statek Bor – chov Limousine

Stanislav Klusáček
Suchdol nad Lužnicí
Tel.: 606640534

stanislavklusacek@seznam.cz



II.B. Jalovice ve věku 25–36 měsíců / Heifers 25–36 months
(narozené / born 1. 10. 2015 – 30. 9. 2016)

Č. kat.: 108	Chovatel: VFU Brno ŠZP Nový Jičín
Uš. č.: 303970981 CZ	Majitel: VFU Brno ŠZP Nový Jičín
Nar.: 14.12.15	jm: BARBORKA VFU
Matka: 244135981 CZ	pl: Y100
Otec: ZLI 928	jm: APACHE MN

Č. kat.: 109	Chovatel: Šindler Petr, Částkovice
Uš. č.: 625526961 CZ	Majitel: Šindler Petr, Částkovice
Nar.: 10.01.16	jm: CARMEN Z ČÁSTKOVIC
Matka: 284513921 CZ	pl: Y100
Otec: ZLM 076	jm: UFANKA MOF
	jm: UJO NOVOKOSTELECKÝ ET

Č. kat.: 110	Chovatel: Fišar Filip, Lhotka
Uš. č.: 381766953 CZ	Majitel: Šindler Petr, Částkovice
Nar.: 15.01.16	jm: KAMELIE ZE LHOTKY P
Matka: 306620953 CZ	pl: Y100
Otec: ZLM 580	jm: KAMILA ZE LHOTKY P
	jm: IALAPOLYS

Č. kat.: 111	Chovatel: Valenta Josef, Něchov
Uš. č.: 675164931 CZ	Majitel: Valenta Josef, Něchov
Nar.: 09.03.16	jm: LEONTÝNKA Z NĚCHOVA
Matka: 533600931 CZ	pl: Y100
Otec: ZLI 324	jm: LUCINKA Z NĚCHOVA
	jm: MAS DU CLO

Č. kat.: 112	Chovatel: Velát Jaroslav, Horní Prosíčka
Uš. č.: 652573961 CZ	Majitel: Velát Jaroslav, Horní Prosíčka
Nar.: 09.09.16	jm: CORINA Z PROSÍČEK ET
Matka: 576760961 CZ	pl: Y100
Otec: ZLM 603	jm: ALICE Z PROSÍČEK ET P
	jm: ABOT MN

Č. kat.: 113	Chovatel: Černěveský Háj s.r.o.
Uš. č.: 654885931 CZ	Majitel: Černěveský Háj s.r.o.
Nar.: 28.09.16	jm: CIBULKA Z HÁJE
Matka: 314874931 CZ	pl: Y100
Otec: ZLM 230	jm: CACAO

III.A. Prvotelky a krávy na 2. teleti / *First-calf heifers and Second-calf cows*

Č. kat.: 114	Chovatel: Bystrianská Jana, Melč Majitel: Bystrianská Jana, Melč
Uš. č.: 264646981 CZ	jm: ANASTAZIE Z MELČE P
Nar.: 06.01.14	2 otel. – <i>na výstavě tele č. kat. 81</i>
Matka: 8609359315 FR	jm: EVA.B P
Otec: ZLI 560	jm: ON-DIT

Č. kat.: 115	Chovatel: Farka Martin, Todně Majitel: Farka Martin, Todně
Uš. č.: 530799931 CZ	jm: ANETA Z TODNĚ P
Nar.: 19.01.14	2 otel. – <i>na výstavě tele č. kat. 82</i>
Matka: 297069931 CZ	jm: PATRICIE Z OSTRÉHO
Otec: ZLI 551	jm: BOLIDE P

Č. kat.: 116	Chovatel: Šindler Petr, Částkovice Majitel: Šindler Petr, Částkovice
Uš. č.: 625505961 CZ	jm: BRITANY Z ČÁSTKOVIC
Nar.: 24.04.15	1 otel. – <i>na výstavě tele č. kat. 84</i>
Matka: 309601921 CZ	jm: USANA MOF
Otec: ZLM 282	jm: VLADYKA AGF



III.B. Krávy starší 3 a více telat / 3rd and next calving cows

Č. kat.: 117	Chovatel: Černěveský Háj s.r.o. Majitel: Černěveský Háj s.r.o.
Uš. č.: 314871931 CZ	jm: VIKTORKA Z HÁJE
Nar.: 03.12.08	5 otel. – <i>na výstavě tele č. kat. 80</i>
Matka: 1525699909 FR	jm: VIRGULE
Otec: ZLI 269	jm: HIGHLANDER

Č. kat.: 118	Chovatel: Vykoukal Richard, Kumberk Majitel: Němec Eduard, Bynovec
Uš. č.: 256117932 CZ	jm: SIMONA
Nar.: 29.01.09	4 otel. – <i>na výstavě tele č. kat. 74</i>
Matka: 14593347 CZ	jm:
Otec: ZLI 450	jm: NOVÁČEK VFU

Č. kat.: 119	Chovatel: Loos Adolf, Hora Svaté Kateřiny Majitel: Loos Adolf, Hora Svaté Kateřiny
Uš. č.: 136811942 CZ	jm: FRENKIE ZE SV. KATEŘINY
Nar.: 03.03.10	6 otel. – <i>na výstavě tele č. kat. 79</i>
Matka: 99283932 CZ	jm: FÍBÍ
Otec: ZLI 268	jm: IONESCO

Č. kat.: 120	Chovatel: Černěveský Háj s.r.o. Majitel: Černěveský Háj s.r.o.
Uš. č.: 423966931 CZ	jm: VILMA Z HÁJE
Nar.: 12.01.11	5 otel. – <i>na výstavě tele č. kat. 121</i>
Matka: 6503544880 FR	jm: VICTORINE
Otec: ZLI 560	jm: ON-DIT

Č. kat.: 121	Chovatel: Černěveský Háj s.r.o. Majitel: Černěveský Háj s.r.o.
Číslo: 58048034 CZ	jm: EDA Z HÁJE P
Nar.: 28.04.18 b	pl: Y100
Matka: 423966931 CZ č. kat. 120	jm:
Otec: ZLM 941	jm: BENITO Z TODNĚ P

doprovod matky

Č. kat.: 122	Chovatel: Velát Jaroslav, Horní Prosččka Majitel: Velát Jaroslav, Horní Prosččka
Uš. č.: 433716961 CZ	jm: VIKTORIE Z PROSÍČEK ET P
Nar.: 22.01.12	9 otel. – <i>na výstavě tele č. kat. 76</i>
Matka: 3150067166 FR	jm: BEAUTE
Otec: ZLI 535	jm: VIGNY.B V



VÝROBCE DOPLŇKOVÝCH MINERÁLNÍCH KRMIV A LIZŮ PRO HOSPODÁŘSKÁ ZVÍŘATA

Informace získáte:

TREWIT s.r.o., Za dvorem 305, Zlín 12 – Štípa

tel./fax +420 577 915 448, e-mail: trewit@trewit.cz

www.trewit.cz

Č. kat.: 123

Chovatel: Valenta Josef, Něchov

Majitel: Valenta Josef, Něchov

Uš. č.: 533600931 CZ

jm: LUCINKA Z NĚCHOVA

Nar.: 05.02.13

3 otel. – *na výstavě tele č. kat. 124*

Matka: 334544931 CZ

jm: LENKA

Otec: ZLI 268

jm: IONESCO

—doprovod matky—

Č. kat.: 124

Chovatel: Valenta Josef, Něchov

Majitel: Valenta Josef, Něchov

Číslo: 675166931 CZ

jm: ELIAS Z NĚCHOVA P

Nar.: 07.07.18 j

pl: Y100

Matka: 533600931 CZ č. kat. 123

jm: LUCINKA Z NĚCHOVA

Otec: ZLM 590

jm: ABEL Z TODNĚ PP



IV.A. Plemenní býci registrovaní v roce 2018 / *Sires registered in 2018*

Č. kat.: 125	Chovatel: Loos Adolf, Hora Svaté Kateřiny
Reg.: ZIL 217	Majitel: Loos Adolf, Hora Svaté Kateřiny
Uš. č.: 589651042 CZ	jm: CAID ZE SV. KATEŘINY
Nar.: 01.12.2016	
Matka: 163674981 CZ	jm: ROSNIČKA VFU
Otec: ZLM 596	jm: CAID

Č. kat.: 126	Chovatel: Farka Martin, Todně
Reg.: ZIL 216	Majitel: Farka Martin, Todně
Uš. č.: 970250031 CZ	jm: CVALDA Z TODNĚ P
Nar.: 31.12.2016	
Matka: 530803931 CZ	jm: AMELIE Z TODNĚ P
Otec: ZLM 655	jm: DAY

Č. kat.: 127	Chovatel: VFU Brno ŠZP Nový Jičín
Reg.: ZIL 255	Majitel: VFU Brno ŠZP Nový Jičín
Uš. č.: 723936081 CZ	jm: DALÍK VFU
Nar.: 12.03.2017	
Matka: 163724981 CZ	jm: SIMONA VFU
Otec: ZLM 525	jm: ARGAMON VFU

Č. kat.: 128	Chovatel: Hodina František, Ing., Záblatí
Reg.: ZIL 350	Majitel: PRIMA AGRI PT a.s.
Uš. č.: 49537034 CZ	jm: DARDA ZE ZÁBLATÍ V
Nar.: 05.04.2017	
Matka: 396489931 CZ	jm: UNIE Z LAŽIŠTĚ
Otec: ZLM 746	jm: BERT Z TODNĚ PP

Č. kat.: 129	Chovatel: Černěveský Háj s.r.o.
Reg.: ZIL 354	Majitel: ČERNĚVESKÝ HÁJ s.r.o.
Uš. č.: 12048034 CZ	jm: DUO Z HÁJE
Nar.: 06.04.2017	
Matka: 479554931 CZ	jm:
Otec: ZLM 738	jm: BOURÁK Z PROSÍČEK ET

Č. kat.: 130	Chovatel: Černěveský Háj s.r.o.
Reg.: ZIL 356	Majitel: ČERNĚVESKÝ HÁJ s.r.o.
Uš. č.: 12052034 CZ	jm: DAVOS Z HÁJE
Nar.: 22.04.2017	
Matka: 423977931 CZ	jm:
Otec: ZLM 738	jm: BOURÁK Z PROSÍČEK ET

Č. kat.: 131	Chovatel: Klusáček Stanislav, Suchdol nad Lužnicí
Reg.: ZIL 363	Majitel: Klusáček Stanislav, Suchdol nad Lužnicí
Uš. č.: 9457034 CZ	jm: DELON BORSKÝ
Nar.: 24.04.2017	
Matka: 269328953 CZ	jm: HERBERTA Z KALIŠTĚ P
Otec: ZLM 634	jm: ARTUR BORSKÝ

Č. kat.: 132	Chovatel: PRIMA AGRI PT a.s.
Reg.: ZIL 352	Majitel: PRIMA AGRI PT a.s.
Uš. č.: 52750034 CZ	jm: DEO PRIMA AGRI P
Nar.: 16.05.2017	
Matka: 473116931 CZ	jm: VIVA AGF
Otec: ZLM 746	jm: BERT Z TODNĚ PP

IV.B. Plemenní býci do 3 let / *Sires < 3 years old*

Č. kat.: 133	Chovatel: Farka Martin, Todně
Reg.: ZLM 954	Majitel: Farka Martin, Todně
Uš. č.: 970227031 CZ	jm: CICERO Z TODNĚ P
Nar.: 14.03.2016	
Matka: 486660931 CZ	jm: VANDA Z TODNĚ P
Otec: ZLM 057	jm: BAVARDAGE

IV.C. Plemenní býci nad 3 roky / *Sires > 3 years old*

Č. kat.: 134	Chovatel: Kačírek Pavel, Nový Kostelec
Reg.: ZLM 076	Majitel: Šindler Petr, Částkovice
Uš. č.: 712746031 CZ	jm: UJO NOVOKOSTELECKÝ ET
Nar.: 08.12.2011	
Matka: 8741830780 FR	jm: DIPSIE
Otec: ZLI 834	jm: VERTIGE

Č. kat.: 135	Chovatel: Ejnar K Jeppesen, Thisted
Reg.: ZLM 247	Majitel: ČERNĚVESKÝ HÁJ s.r.o.
Uš. č.: 8635900296 DK	jm: AKKEDAL POLLED IVANHOE P
Nar.: 09.01.2013	
Matka: 8635900241 DK	jm: AKKEDAL POLLED ESMERALDE P
Otec: ZLI 940	jm: CLOVIS P

Č. kat.: 136	Chovatel: Loos Adolf, Hora Svaté Kateřiny
Reg.: ZLM 820	Majitel: Loos Adolf, Hora Svaté Kateřiny
Uš. č.: 571260042 CZ	jm: BLÁHA ZE SV. KATEŘINY
Nar.: 01.01.2015	
Matka: 136815942 CZ	jm: ROXI ZE SV. KATEŘINY
Otec: ZLM 055	jm: GIGOLO

Abecední přehled vystavovatelů aberdeen angus

Majitel zvířat	číslo katalogu	celkem
Borovka Dan, Chlum	65	1
Borovková Petra, Chlum	38, 39	2
Coufal Josef, Velký Rapotín	4, 37	2
Dvořák Josef, Ing., Telecí	25, 27, 42, 43	4
Hromas Jan, Stvolínky	34, 70	2
Kubata Zdeněk, Vrábče	7, 33, 55	3
Lepša Lukáš, Rejta	56, 57	2
Lepša Vladimír, Pěčín	1, 17, 21, 29, 35, 45	6
Nechvátal Milan, Počátky	18	1
Nejdl Martin, Zbyslav	50, 51, 60, 62	4
Šašek Vladimír, Ing., Rantířov	19, 32	2
Šebelka Milan, SZ, Rančice	6, 8, 41, 46, 61, 63	6
Šumavský angus spol.s r.o., Soběsuky	11, 13, 24, 26, 48, 58, 71	7
TEGRO s.r.o., Těšenov	3, 14, 31, 40, 52, 59	6
Valihrach František, Krumvř	69	1
VETLABFARM s.r.o., Jakubovice	2, 5, 10, 22, 30, 47, 49, 53, 72	9
Vráblík Miroslav, Ing., Trhové Sviny	9, 12, 20, 23, 44, 54, 64	7
Zítek Jaroslav, Pechova Lhota	67	1
Ruppel Artur, Schotten (DEU)	69	1
Junck Benjamin, Dr., Jungingen (DEU)	15, 16, 36	3
Wintereder-Zehetner Ges.n.b.R, Wildendürnbach (AT)	28 , 66	2
CELKEM ZVÍŘAT		72

limousine

Majitel zvířat	číslo katalogu	celkem
Bystrianská Jana, Melč	81, 103, 104, 105, 106, 114	6
Černěveský Háj s.r.o.	80, 94, 113, 117, 119, 121, 129, 130, 135	9
Farka Martin, Todně	77, 82, 88, 89, 100, 115, 126, 133	8
Fišar Filip, Lhotka	83, 87, 93	3
Klusáček St. , Suchdol n/L	73, 99, 131	3
Kopsa Milan, Ludvíkovice	91, 92	2
Loos Adolf, Hora Sv. Kateřiny	79, 97, 98, 119, 125, 136	6
Němec Eduard, Bynovec	74, 75, 90, 102, 118	5
PRIMA AGRI PT a.s.	128, 132	2
Stř.škola zem.a vet.Lanškroun	107	1
Šindler Petr, Částkovice	84, 95, 101, 109, 110, 116, 134	7
Valenta Josef, Nýchov	111, 123, 124	3
Velát Jaroslav, Horní Prosička	76, 85, 86, 112, 122	5
VFU Brno ŠZP Nový Jičín	78, 96, 108, 127	4
CELKEM ZVÍŘAT		64

závazek
k tradici

www.rno.sk

www.agroweb.cz



www.uroda.cz



www.naschov.cz



www.mechanizaceweb.cz



PP ROFI PRESS s.r.o.

... vaše odborné vydavatelství
www.profiress.cz
www.profiress.sk

www.zahradaweb.cz



www.vetweb.cz



www.floristikaweb.cz



www.komunalweb.cz

www.odpady-online.cz



www.moderniobec.cz



www.energie21.cz



www.zemedelskytydenik.cz



veterinární centrum
školní mlékárna
školní statek
arboretum a selský dvůr



zemědělské centrum
produkce a prodej
plemenných zvířat
a embryí




STŘEDNÍ ŠKOLA ZEMĚDĚLSKÁ A VETERINÁRNÍ LANŠKROUN



obory vzdělávání

**Agropodnikání
Veterinářství**



8. 5. 2019
DEN ŠKOLY



1.ročník aukce v ČR LIMOUSINE



České Budějovice - areál výstaviště

GPS: 48°59'05.1"N 14°27'27.5"E (48.984748, 14.457624) volná plocha před D1

od 10:00 prohlídka zvířat v rámci soutěžní přehlídky

od 16:00 hodin aukce

LIMOUSIN



25.8.2018

www.jchovatel.cz

info: Káčer 602395825, Mejdrech 725502098
Kopáčková 602395828, Farka 775143150

JIHOČESKÝ CHOVATEL a.s.

Jihočeský chovatel je česká plemenářská firma s hlavním sídlem v Českých Budějovicích. Má vlastní program šlechtění masného skotu s celorepublikovou působností. Chovatelům poskytuje širokou škálu produktů a služeb.

INSEMINAČNÍ DÁVKY

V naší nabídce jsou dávky všech hlavních masných plemen (AA, BM, BA, HRF, CH, LIM, MS, PIE, PA). Nabízíme prověřené býky z vlastního programu do křížení i do čistokrevné plemenitby. Špičkové dávky ze zahraničí. Na vyžádání zajistíme i dávky jiných plemen.

PORADENSTVÍ V MASNÝCH CHOVECH

Naší doménou je poradenství ve šlechtění (selekcce plemenic, přípařovací plány, výběr býků do přirozené plemenitby) a managementu chovu (sezónnost, pastevní technologie, ustájení). Zprostředkováváme špičkové odborníky pro oblast veterinární a výživářskou.

OBCHOD S PLEMENNÝMI ZVÍŘATY

Nakupujeme i prodáváme plemenná zvířata. Nabízíme import zájmových plemenných zvířat ze zahraničí (SRN, Anglie, Dánsko, Francie, Slovensko).

ODCHOV PLEMENNÝCH BÝKŮ

Pro chovatele čistokrevných zvířat odchováváme zvířata na našich odchovnách. Do 50% býků odkupujeme.

MINERÁLNÍ VÝŽIVA MASNÉHO SKOTU

Dodáváme unikátní komplexní řadu minerálních krmiv pro masný skot pod názvem **BovesPro**

Krmiva jsou dostupná ve formě lizů i v sypké formě, jsou ve variantě pro ekologii i pro konvenční zemědělce. Ideálně reagují na potřeby zvířat dle jejich reprodukční fáze. Jsou dostupné varianty v kategoriích: **březí, otelené, pastva, regenerace.**

POTŘEBUJETE MASNÉHO BÝKA?

Letos jsme měli naskladněno **téměř 400 ks býků** na našich odchovnách - **OPB Měcholupy, OPB Skály Benešov a OPB Kamenná!** Odchováváme býky plemene MS, CH, AA, LIM, PIE, BA, HE, PA od nejlepších českých chovatelů. Býky prodáváme v **AUKCI** i mimo ní, **PORADÍME** s výběrem i dopravou. Zajišťujeme **ON-LINE** přenos, možnost nákupu býků bez osobní přítomnosti.

INFORMACE

www.jchovatel.cz

Ing. Pavel Káčer, tel.: 602 395 825, kacer@jchovatel.cz

Martina Kopáčková, tel.: 602 395 828 kopackova@jchovatel.cz

Martin Mejdrech, tel.: 725 502 098 mejdrech@jchovatel.cz



Vážení chovatelé a návštěvníci,

Velice mě těší, že vás mohu přivítat na historicky první aukci plemenných zvířat masného skotu, jež je součástí Limousine show na výstavě Země živelka u nás v Českých Budějovicích.

Ve Francii, odkud plemeno Limousine pochází, je takováto akce nedílnou součástí každé významnější výstavy. A proto jsme i my, ve spolupráci se společností Jihočeský chovatel a.s., pro vás připravili zajímavou kolekci velmi kvalitních zvířat tohoto plemene.

Chtěl bych poděkovat všem lidem, kteří nám chovatelům pomohli dražbu uskutečnit. A doufám, že vám divákům se bude líbit a stane se z ní tradice.

Chovatelům přeji dobrý prodej, divákům pěknou zábavu a kupujícím šťastnou ruku a spokojenost s nakoupenými zvířaty.

Dear breeders and visitors,

I am pleased to welcome you at this historically first auction of cattle, which is part of the Limousine show at Bread Basket exhibition (Země Živelka) 2018 here in České Budějovice.

In France, where this breed comes from, this kind of event is an integral part of every important exhibition. Therefore, we have also prepared an interesting collection of good quality animals of this breed in cooperation with the company Jihočeský chovatel a.s.

I wish to thank all people, who helped us breeders to organize this auction. I hope that the audience will enjoy it and this will become a tradition.

I wish all our breeders good luck with sales, I hope all visitors will have a great time here and I believe that our buyers will be satisfied with their purchases of animals.

František Farka

Předseda klubu Limousine (*the Chairman of Limousine Club*)

SEZNAM ZVÍŘAT/ LIST OF ANIMALS

číslo katalogu catalog number	jméno zvířete name of the animal	majitel owner	kontakt na chovatele phone number
jalovice do 12 měsíců / heifers up to 12 months			
1	Karkulka ze Lhotky V	Filip Fišar	+420 734 400 586
2	Dafka VFU	VFU Brno ŠZP Nový Jičín	+420 606 644 452
3	Cikorka z Todně	Martin Farka	+420 775 143 150
jalovice 12-14 měsíců / heifers from 12 to 24 months			
4	Darja z Melče	Jana Bystrianská	+420 602 535 062
5	Diana z Melče	Jana Bystrianská	+420 602 535 062
6	Rosy ze Sv. Kateřiny	Adolf Loos	+420 603 507 847
7	Cecilka z Háje	Černěveský Háj s.r.o.	+420 777 261 509
8	Cecile z Prosíček P	Jaroslav Velát	+420 607 984 970
9	Cibulka z Háje	Černěveský Háj s.r.o.	+420 777 261 509
býci vybraní do plemenitby v roce 2018 / bulls selected for breeding in 2018			
10	Deo Prima Agri P	PRIMA AGRÍ PT a.s.	+420 777 710 405
11	Delon Borský	Stanislav Klusáček	+420 721 939 817
12	Davos z Háje	Černěveský Háj s.r.o.	+420 777 261 509
13	Duo z Háje	Černěveský Háj s.r.o.	+420 777 261 509
14	Darda ze Záblatí V	PRIMA AGRÍ PT a.s.	+420 777 710 405
15	Dalík VFU	VFU Brno ŠZP Nový Jičín	+420 606 644 452
16	Cvalda z Todně P	Věra Farková	+420 775 143 150
býci starší / older bulls			
17	Cicero z Todně P	Martin Farka	+420 775 143 150
18	Akkedal polled Ivanhoe P	Černěveský Háj s.r.o.	+420 777 261 509

VYSVĚTLIVKY/ EXPLANATORY NOTES

nar./date of birth	u.č./ear tag number	maj./owner	narození/birth weight
120 dnů/weight at age of 120 days	210 dnů/weight at age of 210 days	růst/breeding value for growth	maternál/breeding value for maternal effect
rámec/breeding value for frame	kapacita/breeding value for capacity	osvalení/breeding value for muscularity	typ/breeding value for type
otec/sire	matka/dam	vyvolávací cena/starting price	prodejní cena/sale price

1 Karkulka ze Lhotky V_{nar.:} 09.01.2018

u.č.: 445687 953 CZ

maj.: Filip Fišar



narození 37 kg

120 dnů 227 kg

210 dnů 353 kg

růst 115

maternál 103

přirůstek od
narození 1513 g

VLASTNÍ UŽITKOVOST A PLEMENNÉ HODNOTY

OTEČ

IALAPOLIS 5382582284 FR

ON-DIT 3615069746 FR

CELAPO-LYS 5382581933 FR

PH RŮST	PH MATERNÁL	RÁMEC	KAPACITA	OSVALENÍ	TYP
109	91	95	95	95	94

MÁTKA

306620 953 CZ
KAMILA ZE LHOTKY P

TASTEVIN 3330021849 FR

KRÁSKA ZE LH. P 212401953 CZ

PH RŮST	PH MATERNÁL	RÁMEC	KAPACITA	OSVALENÍ	TYP
101	124	107	106	105	106



KAMILA ZE LHOTKY P - vítěz kat. jalovice 12-24m (CB 2014)



IALAPOLIS

VYVOLÁVACÍ CENA

PRODEJNÍ CENA



2 Dafka VFU

u.č.: 338476 981 CZ

nar.: 01.12.2017

maj.: VFU Brno ŠZP



narození 53 kg

120 dnů 222 kg

210 dnů 357 kg

růst 129

maternál 101

rámec 118

kapacita 118

osvalení 116

typ 118

VLASTNÍ UŽITKOVOST A PLEMENNÉ HODNOTY

OTEC

CHATELAIN 1208099630 FR

ON-DIT

3615069746 FR

URANE

1204098377 FR

PH RŮST	PH MATERNÁL	RÁMEC	KAPACITA	OSVALENÍ	TYP
119	92	111	114	114	115

MATKA

244167 981 CZ

SAM ZE SV. KATEŘ. 529799042 CZ

TRIKOLORA VFU 163753981 CZ

PH RŮST	PH MATERNÁL	RÁMEC	KAPACITA	OSVALENÍ	TYP
114	122	115	116	113	115



244167 981 CZ - matka



CHATELAIN - otec

VYVOLÁVACÍ CENA

PRODEJNÍ CENA



3 Cikorka z Todně

nar.: 29.11.2017

u.č.: 702906931 CZ

maj.: Farka Martin



narození 44 kg

120 dnů 198 kg

210 dnů 293 kg

růst 118

maternál 90

77 bodů exteriér

8 b. užitkový typ

VLASTNÍ UŽITKOVOST A PLEMENNÉ HODNOTY

OTEC

EDDA PO P 4809025644 FR

TRONSO POLLED P 4679100185 DK

BEGONIA 4807035435 FR

PH RŮST	PH MATERNÁL	RÁMEC	KAPACITA	OSVALENÍ	TYP
104	91	100	108	108	108

MATKA

610497 931 CZ

VOJTA Z TODNĚ P 757329031 CZ

316578931 CZ

PH RŮST	PH MATERNÁL	RÁMEC	KAPACITA	OSVALENÍ	TYP
119	95	102	108	107	107



610497 931 CZ - matka



VOJTA Z TODNĚ P - otec matk

VYVOLÁVACÍ CENA

PRODEJNÍ CENA



4 Darja z Melče

u.č.: 322198 981 CZ

nar.: 18.03.2017

maj.: Bystrianská Jana



narození 46 kg

120 dnů 190 kg

210 dnů 310 kg

růst 109

maternál 95

rámec 113

kapacita 110

osvalení 110

typ 111

VLASTNÍ ÚŽITKOVOST A PLEMENNÉ HODNOTY

OTEC

GRIMPEUR 1935148889 FR

DUC

2309431978 FR

UBRUNETTE

1931457484 FR

PH RŮST	PH MATERNÁL	RÁMEC	KAPACITA	OSVALENÍ	TYP
109	90	104	102	103	103

MATKA

6361801372 DK
STENHOLM DAGNY P

ABERG VALMA P

583050413 DK

KOLVIGGAARD UNNA 3932101290 DK

PH RŮST	PH MATERNÁL	RÁMEC	KAPACITA	OSVALENÍ	TYP
95	105	110	112	113	113

Otec **GRIMPEUR** (ZLM 241) je podle Interbeefu nejlepším býkem v České Republice, plemenná hodnota pro růst je 143.

VYVOLÁVACÍ CENA

PRODEJNÍ CENA



5 Diana z Melče

nar.: 03.03.2017

u.č.: 322190981 CZ

maj.: Jana Bystrianská



narození 42 kg

210 dnů 304 kg

365 dnů 460 kg

růst 105

maternál 98

rámec 97

kapacita 111

osvalení 112

typ 111

VLASTNÍ UŽITKOVOST A PLEMENNÉ HODNOTY

OTEC

GRIMPEUR 1935148889 FR

DUC

2309431978 FR

UBRUNETTE

1931457484 FR

PH RŮST	PH MATERNÁL	RÁMEC	KAPACITA	OSVALENÍ	TYP
109	90	104	102	103	103

MATKA

TINA Z MELČE 215234 981 CZ

CALYPSO

2309804904 FR

CADIX P

2308624399 FR

PH RŮST	PH MATERNÁL	RÁMEC	KAPACITA	OSVALENÍ	TYP
98	107	112	114	112	114

Otec **GRIMPEUR** (ZLM 241) je podle Interbeefu nejlepším býkem v České Republice, plemenná hodnota pro růst je 143.

VYVOLÁVACÍ CENA

PRODEJNÍ CENA



6 Rosy ze Sv. Kateřiny nar.: 08.12.2016

u.č.: 186165 942 CZ

maj.: Loos Adolf



narození 50 kg

120 dnů 202 kg

210 dnů 293 kg

růst 113

maternál 97

rámec 106

kapacita 120

osvalení 122

typ 120

VLASTNÍ UŽITKOVOST A PLEMENNÉ HODNOTY

OTEC

562321053 CZ

POKER Z KALIŠTĚ

81 bodů za exteriér, 8 bodů užitkový typ

PHLOX

1607911599 FR

MAGURA Z KALIŠTĚ 169980953 CZ

PH RŮST	PH MATERNÁL	RÁMEC	KAPACITA	OSVALENÍ	TYP
116	86	98	119	122	117

MATKA

163699981 CZ

ROLÁDA VFU

KOLJA VFU

119005764 CZ

HALKA

3833517 CZ

PH RŮST	PH MATERNÁL	RÁMEC	KAPACITA	OSVALENÍ	TYP
105	112	102	98	97	99



POKER Z KALIŠTĚ - otec



několikanásobný šampion, 87 b. exteriér, 10 b. užitkový typ



KOLJA VFU - otec matky

VYVOLÁVACÍ CENA

PRODEJNÍ CENA



7 Cecilka z Háje

u.č.: 654889 93

nar.: 03.12.2016

maj.: Černěveský Háj s.r.o.



narození	38 kg
120 dnů	152 kg
210 dnů	253 kg
růst	125
maternál	78
rámec	120
kapacita	122
osvalení	121
typ	122

VLASTNÍ UŽITKOVOST A PLEMENNÉ HODNOTY

OTEC

1208099630 FR

CHATELAIN

ON-DIT

3615069746 FR

URANE

1204098377 FR

PH RŮST	PH MATERNÁL	RÁMEC	KAPACITA	OSVALENÍ	TYP
119	92	111	114	114	115

MATKA

479560 931

ECRIN P

2309141391 FR

ABSINTHE

3150115680 FR

PH RŮST	PH MATERNÁL	RÁMEC	KAPACITA	OSVALENÍ	TYP
121	70	112	109	107	109



ECRIN P - otec matky, francouzský inseminační býk



CHATELAIN - otec

VYVOLÁVACÍ CENA

PRODEJNÍ CENA



8 Celine z Prosíček P nar.: 17.10.2016

u.č.: 652576961 CZ

maj.: Velát Jaroslav



narození 37 kg

120 dnů 168 kg

210 dnů 285 kg

růst 125

maternál 90

rámec 116

kapacita 119

osvalení 117

typ 118

VLASTNÍ ÚŽITKOVOST A PLEMENNÉ HODNOTY

OTEC

AZURRI

1932014117 FR

POSEIDON

7713469838 FR

OLYMPE

1998008588 FR

PH RŮST	PH MATERNÁL	RÁMEC	KAPACITA	OSVALENÍ	TYP
118	81	99	113	116	113

MATKA

VIVIEN Z PROSÍČEK P

ZIRCI ZAKO RIDGES 100500190 CZ

BAIGNEUSE 4633938029 FR

PH RŮST	PH MATERNÁL	RÁMEC	KAPACITA	OSVALENÍ	TYP
117	106	105	102	100	101



ZIRCI ZAKO RIDGES - otec matky



AZURRI - otec

VYVOLÁVACÍ CENA

PRODEJNÍ CENA



9 Cibulka z Háje

u.č.: 654885931

nar.: 28.09.2016

maj.: Černěveský Háj s.r.o.



narození 35 kg

120 dnů kg

210 dnů kg

růst

maternál

rámec
kapacita
osvalení
typ

VLASTNÍ UŽITKOVOST A PLEMENNÉ HODNOTY

OTEC

CACAO

2307406887 FR

VIGNY B

8604154072 FR

AMBITIEUSE

2305515931 FR

PH RŮST	PH MATERNÁL	RÁMEC	KAPACITA	OSVALENÍ	TYP
97	90	98	98	98	99

MÁTKA

314874931 CZ

NEF Z CUNKOVA ET 156425031 CZ

VIVE 6503484188 FR

PH RŮST	PH MATERNÁL	RÁMEC	KAPACITA	OSVALENÍ	TYP
122	97	97	96	94	95



NEF Z CUNKOVA ET - otec matky



CACAO - otec

VYVOLÁVACÍ CENA

PRODEJNÍ CENA



10 Deo Prima Agri P

nar.: 16.05.2017
u.č.: 52750034 maj.: PRIMA AGRÍ PT a.s.



váha v 365-ti dnech 568 kg,
přírůstek od narození 1450 g, exteriér 74 bodů

narození	40 kg
120 dnů	216 kg
210 dnů	326 kg
růst	119
maternál	100
rámec	118
kapacita	117
osvalení	115
typ	117

VLASTNÍ UŽITKOVOST A PLEMENNÉ HODNOTY

OTEC

882853031 CZ

BERT Z TODNĚ PP

VOJTA Z TODNĚ PP 757329031 CZ

TAMMI Z TODNĚ P 368108931 CZ

PH RŮST	PH MATERNÁL	RÁMEC	KAPACITA	OSVALENÍ	TYP
119	98	105	111	114	113

MÁTKA

VIVA AGF

473116931 CZ

TASTEVIN 3330021849 FR

FARANDOLE 1530073817 FR

PH RŮST	PH MATERNÁL	RÁMEC	KAPACITA	OSVALENÍ	TYP
105	108	108	106	104	106



AURIVA

Créalim

TASTEVIN - otec matky



VOJTA Z TODNĚ P - otec otce

VYVOLÁVACÍ CENA

PRODEJNÍ CENA



11 Delon Borský

u.č.: 9457034 CZ

nar.: 24.04.2017

maj.: Klusáček Stanislav



narození	51 kg
120 dnů	185 kg
210 dnů	324 kg
růst	110
maternál	105
rámec	116
kapacita	124
osvalení	125
typ	125

VLASTNÍ UŽITKOVOST A PLEMENNÉ HODNOTY

váha v 365-ti dnech 579 kg,
přírůstek od narození 1459 g, exteriér 76 bodů

OTEC

867778031 CZ

ARTUR BORSKÝ

BAVARDAGE

2257773618 FR

SEVERKA Z OSTRÉ

386220931 CZ

PH RŮST	PH MATERNÁL	RÁMEC	KAPACITA	OSVALENÍ	TYP
118	98	117	118	116	117

MATKA

269328953 CZ

HERBERTA Z KAL. P

ISIMO V

1403295265 DE

HEDVA Z KALIŠTĚ

139209511 CZ

PH RŮST	PH MATERNÁL	RÁMEC	KAPACITA	OSVALENÍ	TYP
98	115	105	108	110	110



ARTUR BORSKÝ - otec



BAVARDAGE - otec otce

VYVOLÁVACÍ CENA

PRODEJNÍ CENA



12 Davos z Háje

u.č.: 12052034 CZ

nar.: 22.04.2017

maj.: Černěveský Háj s.r.o.



narození	44 kg
120 dnů	204 kg
210 dnů	341 kg
růst	126
maternál	87
rámec	118
kapacita	129
osvalení	130
typ	128

VLASTNÍ UŽITKOVOST A PLEMENNÉ HODNOTY

váha v 365-ti dnech 612 kg,
přírůstek od narození 1568 g, exteriér 77 bodů

OTEC

879308061 CZ

BOURÁK Z PROSÍČ. ET

AZURRI

1932014117 FR

VERONIKA Z PROS.

433718961 CZ

PH RŮST	PH MATERNÁL	RÁMEC	KAPACITA	OSVALENÍ	TYP
126	90	109	124	126	123

MATKA

423977 931

MAS DU CLO

2396032213 FR

ALTESIE

3150125076

PH RŮST	PH MATERNÁL	RÁMEC	KAPACITA	OSVALENÍ	TYP
98	96	107	113	114	112



BOURÁK Z PROSÍČEK ET - otec



MAS DU CLO - otec matky

VYVOLÁVACÍ CENA

PRODEJNÍ CENA



13 Duo z Háje

u.č.: 12048034 CZ

nar.: 06.04.2017

maj.: Černěveský Háj s.r.o.



váha v 365-ti dnech 513 kg,
přírůstek od narození 1316 g, exteriér 73 bodů

narození	39 kg
120 dnů	177 kg
210 dnů	287 kg
růst	109
maternál	91
rámec	102
kapacita	118
osvalení	119
typ	117

VLASTNÍ UŽITKOVOST A PLEMENNÉ HODNOTY

OTEC

879308061 CZ

BOURÁK Z PROSÍČ. ET

AZURRI

1932014117 FR

VERONIKA Z PROS.

433718961 CZ

PH RŮST	PH MATERNÁL	RÁMEC	KAPACITA	OSVALENÍ	TYP
126	90	109	124	126	123

MATKA

479554931 CZ

OTAZNÍK VFU

501398081 CZ

314868 931 CZ

PH RŮST	PH MATERNÁL	RÁMEC	KAPACITA	OSVALENÍ	TYP
96	90	95	103	104	103



BOURÁK Z PROSÍČEK ET - otec



OTAZNÍK VFU - otec matky

87 bodů za exteriér
9 bodů užitkový typ

VYVOLÁVACÍ CENA

PRODEJNÍ CENA



14 Darda ze Záblatí V nar.: 05.04.2017

u.č.: 49537034 CZ

maj.: PRIMA AGRI PT a.s.



narození	42 kg
120 dnů	198 kg
210 dnů	319 kg
růst	114
maternál	100
rámec	121
kapacita	119
osvalení	118
typ	120

VLASTNÍ UŽITKOVOST A PLEMENNÉ HODNOTY

váha v 365-ti dnech 567 kg,
přírůstek od narození 1485 g, exteriér 81 bodů

OTEC

882853031 CZ

BERT Z TODNĚ PP

VOJTA Z TODNĚ PP 757329031 CZ

TAMMI Z TODNĚ P 368108931 CZ

PH RŮST	PH MATERNÁL	RÁMEC	KAPACITA	OSVALENÍ	TYP
119	98	105	111	114	113

MATKA

396489931 CZ

UNIE Z LAZIŠTĚ

ROCKSTAR 1930599372 FR

BALLERINE 6503886426 FR

PH RŮST	PH MATERNÁL	RÁMEC	KAPACITA	OSVALENÍ	TYP
97	108	108	109	108	108



VOJTA Z TODNĚ P - otec otce, několikanásobný šampion

VYVOLÁVACÍ CENA

PRODEJNÍ CENA



15 Dalík VFU

nar.: 12.03.2017

u.č.: 723936091 CZ maj.: VFU BRNO ŠZP Nový Jičín



narození 58 kg

120 dnů 238 kg

210 dnů 379 kg

růst 132

maternál 105

rámec 124

kapacita 126

osvalení 124

typ 126

VLASTNÍ UŽITKOVOST A PLEMENNÉ HODNOTY

váha v 365-ti dnech 675 kg,
přírůstek od narození 1696 g, exteriér 88 bodů

OTEC

667934081 CZ

ARGAMON VFU

82 bodů za exteriér

DIABOLO

1627497240 FR

NOBLESA VFU

112535981 CZ

PH RŮST	PH MATERNÁL	RÁMEC	KAPACITA	OSVALENÍ	TYP
121	119	117	117	116	117

MATKA

163724981 CZ

SIMONA VFU

ORION ZA KALIŠTĚ

524789053 CZ

LUCKA VFU

109289981 CZ

PH RŮST	PH MATERNÁL	RÁMEC	KAPACITA	OSVALENÍ	TYP
115	103	106	115	117	115



AGRAGON VFU - otec, 2. místo mláďi plem. býci (Brno 2015)



SIMONA VFU - matka

VYVOLÁVACÍ CENA

PRODEJNÍ CENA



16 Cvalda z Todně P

u.č.: 970250031 CZ

nar.: 31.12.2016

maj.: Farková Věra



váha v 365-ti dnech 566 kg,
přírůstek od narození 1418 g, exteriér 76 bodů

narození	51 kg
120 dnů	184 kg
210 dnů	323 kg
růst	117
maternál	94
rámec	111
kapacita	115
osvalení	114
typ	115

VLASTNÍ UŽITKOVOST A PLEMENNÉ HODNOTY

OTEC

DAY

1932945444 FR

ALF

1932045114 FR

TARGETTE

1931319022 FR

PH RŮST	PH MATERNÁL	RÁMEC	KAPACITA	OSVALENÍ	TYP
110	89	107	114	115	114

MATKA

AMELIE Z TODNĚ P

530803931 CZ

BONUS P

1526579518 FR

PATRONA

260192931 CZ

PH RŮST	PH MATERNÁL	RÁMEC	KAPACITA	OSVALENÍ	TYP
111	103	102	104	103	103



DAY - otec



BONUS P - otec matky

VYVOLÁVACÍ CENA

PRODEJNÍ CENA



17 Cicero z Todně P

nar.: 14.03.2016
u.č.: 970227031 CZ maj.: Farka Martin



narození	41 kg
120 dnů	227 kg
210 dnů	366 kg
růst	127
maternál	104
rámec	120
kapacita	123
osvalení	124
typ	124

VLASTNÍ UŽITKOVOST A PLEMENNÉ HODNOTY

váha v 365-ti dnech 623 kg,
přírůstek od narození 1594 g, exteriér 85 bodů

Cicero je mezinárodním šampionem. V kategorii mladí plem. býci zvítězil na Internationaler Fleischrinderwettbewerb a v Brně (2017) byl na 2.místě.

OTEC

BAVARDAGE

ON-DIT 3615069746 FR

RIDELLE 2257773207 FR

PH RŮST	PH MATERNÁL	RÁMEC	KAPACITA	OSVALENÍ	TYP
118	102	108	118	120	117

MATKA

486660931 CZ

VANDA Z TODNĚ P

HINZ PP 534727253 DE

FABIOLA P 985808432 DE



HINZ PP - otec matky



BAVARDAGE - otec

VYVOLÁVACÍ CENA

PRODEJNÍ CENA



18 A.polled Ivanhoe.P nar.: 09.01.2013

u.č.: 8635900296 DK

maj.: Černěveský Háj s.r.o.



exteriér 71 bodů

narození	50 kg
210 dnů	347 kg
365 dnů	530 kg
růst	91
maternál	99
rámec	110
kapacita	104
osvalení	102
typ	106

VLASTNÍ UŽITKOVOST A PLEMENNÉ HODNOTY

Akkedal Polled Ivanhoe P je bezrohý býk importovaný z Dánska, ve stádě má již 52 potomků. Jeho synové jsou uznáni jako plemenní býci.

OTEC

2308914479 FR

CLOVIS P

RYDE URANOS P

5706500457 DK

SUZANNE

2302612302 FR

PH RŮST	PH MATERNÁL	RÁMEC	KAPACITA	OSVALENÍ	TYP
99	92	100	93	91	94

MATKA

8635900241

A. POL. ESMERALDE P

RYDE BARON P

5706500498 DK

A. POL. BIANCA P

8635900193 DK



CLOVIS P - otec

VYVOLÁVACÍ CENA

PRODEJNÍ CENA





obloukové haly
mobilní hrazení
stájové hrazení
fixace zvířat
farmářské potřeby





Praxí potvrzené přínosy:

- ☑ snížení potřeby slámy o 30-50%
- ☑ snížení pracnosti o 50-70%
- ☑ zlepšení živinové hodnoty hnojů o 25-30%

zlepšení welfare zvířat

activ 

MÁLO!!!



Klídek, šéfe,
s FIXEM to
zvládneme



Thanks
to algae!

Ing. František Václavík, +420 602 550 748
Ing. Ivan Petrtyl, +420 739 058 762
Ondřej Václavík, +420 605 423 684
Petr Bezděkovský, +420 720 110 286


www.olmix.com



Stylový dřič slaví úspěch

Oblíbený pick-up Ford Ranger nabízí komfortní technologie jako osobní auta a ve vrcholné verzi Wildtrak zastoupí i SUV. V jádru však zůstává robustním off-roadem, který se nezalekne tvrdé dřiny v těžkém terénu. Prodejci Fordu aktuálně nabízejí modely XLT, Limited a Wildtrak ihned k odběru.

Ford Ranger právem patří k nejprodávanějším pick-upům na evropském trhu. A v České republice doslova kraluje. Vždyť letos do konce září se jich tady zatím prodalo 437 – víc než Volkswagenů Amarok (170), Toyot Hilux (301) nebo Nissanů Navara (141). K tradičním odběratelům Rangeru totiž patří velké energetické a těžební společnosti, které si umějí investice do uživatelských pick-upů dobře spočítat.

Ceny Rangeru začínají na 503 900 Kč bez DPH. Nejpopulárnější variantou je Double Cab XLT s motorem 2,2 TDCi o výkonu 160 k a manuální převodovkou. Výbava XLT již obsahuje 16" kola z lehké slitiny, klimatizaci nebo tempomat. Náročnější zákazníci často volí variantu Limited s dvouzónovou klimatizací, koženými a vyhřívanými předními sedadly a systémem SYNC 3, který má 8" dotykovou obrazovku i hlasové ovládání v češtině. U prodejců Ford jsou aktuálně nabízeny modely XLT a Limited dostupné ihned k odběru.

Stvořený do terénu

Od loňského roku se Ford Ranger prodává ve výrazně modernizovaném provedení. Nadále si ovšem zachovává vynikající průchodnost terémem. Bezkonkurenční brodivost 800 mm a světla výška 230 mm patří k nejlepším v dané kategorii. Díky nájezdovým úhlům 28° vpředu a 25° vzadu se řidič Rangeru nemusí obávat ani překonávání strmých překážek.

Robustní, elektronicky řízená přidavná převodovka u modelů 4x4 umožňuje přepínat mezi pohonem dvou a čtyř kol i za jízdy – stačí stisknout tlačítko na středové konzole. Navíc může řidič zařadit redukovaný převod, který v obtížném terénu zajistí více hnací síly na kolech



nebo vyšší brzdný moment při sjíždění prudkých svahů. Elektronická uzávěrka zadního diferenciálu pomáhá zlepšit trakci v náročných podmínkách. Ranger může tahat přívěsy o hmotnosti až 3 500 kg.

Ještě úspornější než dříve

Díky úspornějším pohonným jednotkám může nový Ranger nabídnout vynikající hodnoty spotřeby paliva. K hospodárnosti provozu přispívá rovněž technologie Auto-Start-Stop, upravený stálý převod a elektrický posilovač řízení (EPAS). Souhrnným výsledkem všech opatření je snížení spotřeby paliva o 17 procent.



Vylepšenou paletu vznětových motorů tvoří 2.2 TDCi ve variantách 96 a 118 kW (dříve 92 nebo 110 kW) a pětivalcový agregát 3.2 TDCi 147 kW. Na výběr je šestistupňová manuální i automatická převodovka, zákazníci se mohou také rozhodovat mezi pohonem čtyř a dvou kol.

Výrazně nižší spotřeba paliva i emise CO₂ jsou společně všem variantám nového Rangeru, ale motorizace 2.2 TDCi se pyšní zvlášť příznivým výsledkem: 6,5 l/100 km a 171 g/km.

Výbava na úrovni osobních vozů

I přes svoje nekompromisní pracovní zaměření přináší Ford Ranger celý zástup špičkových technologií, které pomáhají řidiči zůstat v kontaktu s okolním světem a mít vůz za všech okolností plně pod kontrolou. Patří k nim například systém pro automatické navrácení do



jízdního pruhu, adaptivní tempomat, zadní kamera nebo standardně dodávaný elektronický stabilizační systém s funkcí ochrany proti převrácení a stabilizaci přívěsu.

Ford nabízí Ranger ve třech variantách karoserie. Ford nabízí Ranger ve třech variantách karoserie. Maximální přepravní kapacitou disponuje model Single Cab, prostřední verzi je Super Cab, který kromě nákladu odveze i čtyři osoby. Ideální kompromis mezi prostorem pro členy týmu a pro náklad nabízí Ranger Double Cab.

NTG

AGRI

nutrition technology genetics

NOVINKA 2018

ENERGYVAL

NE ANTIBIOTICKÝ STIMULÁTOR RŮSTU PRO VÝKRM SKOTU



NTG Agri s.r.o., Husova 18, 370 01 České Budějovice
Telefon: 387 962 407, E-mail: info@ntgagri.cz, www.ntgagri.cz



„MÜSLI NAMĚ“

Výživa telat

PREMIUM START - müsli startér pro telata

GOLDSTART/EXCELENTSTART - suchá TMR pro telata

TMR GOLDWAY/TMR GOLDGROW - suché TMR pro odchov



koupím si halu!

- šíře: 4,5m - 8m - 9,3m - 10m - 12m
- výška: 2,25m - 3,6m - 4,0m - 5,0 / 5,4m - 6,7m
- délka od 6m (šířka 10 a 12m od 12 / 15m)
- možnost prodloužení
- vhodnost i pro vyšší oblasti
- pevnost - zinkovaná ocelová konstrukce, oválný profil
- stálobarevnost, plachta odolná proti UV záření
- snadná montáž - případně demontáž
- ekonomické a efektivní řešení
- záruka 10 let
- KOTVENÍ: ZEMĚ (nejsou potřeba základy) - BETON - ASFALT

a koupím... dobytčák!

TECHNIKA WESTERN - TEL.: 724 437 685



HALY RICHEL - TEL.: 602 314 105



nebo ještě jednu...



- hydraulicky sklápňá podlaha
- impregnovaná panely bočnic 15 mm
- tlakově impregnovaná dřevěná podlaha 50 mm
- speciální protiskluzová gumová matrace na podlaze 15 mm

- LED silniční osvětlení a reflektor
- dvojitě zadní dveře s trojitým zamykáním
- skříňka na nářadí

... jen jeden



Mobilní krmíště 4 x 1,9m



Příkrmíště pro skot - ovce - koně

Napájecí koryta

Dokrmovačka pro telata

Cisterny

Pařáky na brambory

Panely pro skot



jo... a... krmíště ...

AGRAFA s.r.o. – tel. 352 698 288, 602 314 105, e-mail: agrafa@agrafa.com, www.agrafa.com



INTERLIM
GENETIQUE SERVICE
LANAUD - FRANCE

CATALOGUE MILLÉSIME SEMENCE 2018



GILLES LEQUEUX
+33 (0)6 88 20 61 57



MARTIN MEJDRECH
+42(0)725502098

Genetic guarantees and varied bloodlines

www.interlim.com

www.jchovatel.cz



Zastoupení v ČR

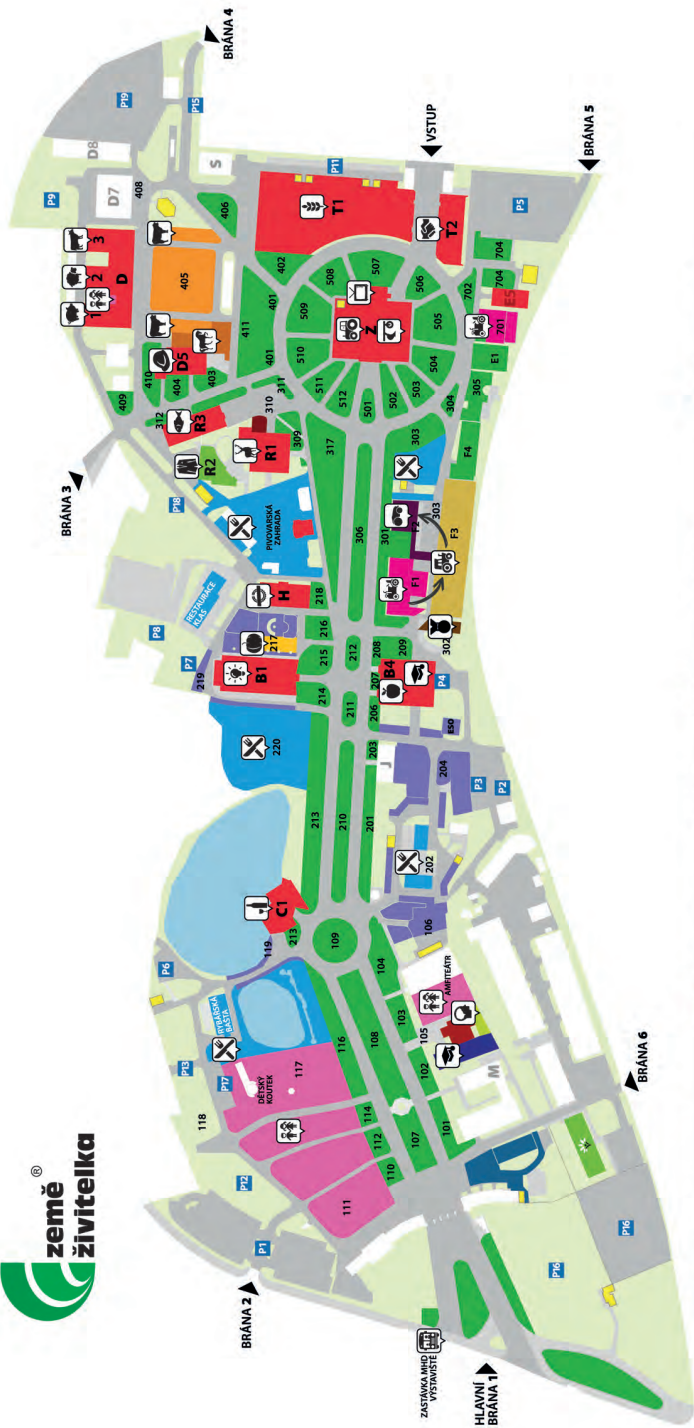


**MEZINÁRODNÍ VELETRH PRO ŽIVOČIŠNOU VÝROBU
NÁRODNÍ VÝSTAVA HOSPODÁŘSKÝCH ZVÍŘAT
NÁRODNÍ VÝSTAVA MYSLIVOSTI**

**12.-15.5.2019
(neděle – středa)
VÝSTAVIŠTĚ BRNO**

www.animaltech.cz





SOUTĚŽ JUNIOR TEAMU ČSCHMS



Jihočeská beef show

27. 8. 2018



Seznam přihlášených soutěžících

(stav ke dni uzávěrek přihlášek)

Jméno soutěžícího	Věk	Kategorie	Plemeno
Karolína Jungvirtová	6	I.	LI
Štěpán Farka	7	I.	LI
Monika Matějčíková	7	I.	AA
Jakub Farka	8	I.	LI
Matyáš Novotný	8	I.	AA
Eva Zikmundová	10	I.	AA
Sandra Lišková	12	II.	LI
Eduard Němec	12	II.	LI
Inna Birovash	13	II.	AA
Matouš Velát	13	II.	LI
Vojtěch Martinek	13	II.	LI
Hana Zikmundová	14	II.	AA
Václav Šindler	14	II.	LI
Marek Thieme	14	II.	LI
Tereza Zikmundová	16	III.	AA
Nikola Růžičková	16	III.	LI
Eliška Němcová	17	III.	LI
Josef Valenta	20	III.	LI
Tomáš Božák	23	III.	AA
Květa Ložiová	16	III.	SzeŠ Lanškroun AA, LI
Nela Sršňová	16	III.	
Kateřina Podzemná	17	III.	
Marie Příhodová	18	III.	

I. kategorie 6–10 let, II. kategorie 11–14 let, III. kategorie 15–25 let

JUNIOR TEAM

JIHOČESKÁ BEEF SHOW 2016





ČESKÝ SVAZ CHOVATELŮ MASNÉHO SKOTU
TĚŠNOV 17, 110 00 PRAHA 1
TEL.: 221 812 865 • E-MAIL: INFO@CSCHMS.CZ
WWW.CSCHMS.CZ
WWW.MILUJUHOVEZI.CZ

