



SHOWBEEF

Charolais 2019



Lundi 25 février 2019
15h30 à 17h00

SIMAGENA - Hall 2 - Parc des expositions de Villepinte (93)



Organisée par :





Simon Perrot
Conseiller commercial génétique
charolaise - Simon Genetic

Sébastien Landemaine
Responsable Génétique Charolais
Gènes Diffusion

Chers amis Eleveurs,

Le SIMAGENA est devenu en quelques années un salon professionnel incontournable où des animaux issus d'une génétique moderne sont exposés et font le show.

Pour cette édition 2019, la Charolaise est mise à l'honneur la journée du lundi 25 février avec un grand concours où 75 animaux participeront, des présentations génétiques et la troisième vente SIMBEEF Charolais.

Cette vente internationale co-organisée par SIMON GENETIC et GENES DIFFUSION sera le bouquet final de cette journée dédiée à la Charolaise.

Les 13 animaux ou lots d'embryons mis en vente sont le fruit d'une sélection rigoureuse et réfléchiée pour vous proposer les meilleurs spécimens issus d'une génétique adaptée à l'élevage moderne d'aujourd'hui et de demain. Ce sont des mâles, des femelles et des embryons, sans cornes ou cornus de tout âge, remarquables par leur pedigree, leurs qualités morphologiques et leur potentiel génétique.

Persuadés que vous êtes tous en quête de progrès, vous apprécierez la richesse et la diversité proposées lors de cette nouvelle vente commune.

Les professionnels de SIMON GENETIC et de GENES DIFFUSION sont disponibles pour vous renseigner sur votre coup de cœur de cette vente et vous orienter vers les animaux ou embryons qui marqueront dans les prochaines années votre élevage.

Bonne lecture et bonne vente à tous.

Dear friend breeders,

The SIMAGENA became in a few years a must-attend trade show where animals issued from modern genetics are exposed and make the show.

For this 2019 edition the Charolais is in the spotlight on Monday, 25th February with a great competition in which 75 animals will take part, genetic presentations and the third SIMABEEF Charolais sale.

This international sale co-organized by SIMON GENETIC and GENES DIFFUSION will be the big finale of that day dedicated to the Charolais breed.

The 13 animals or lots of embryos put on sale are the result of a rigorous and thoughtful selection to offer you the best specimens from genetics adapted to modern breeding of today and tomorrow. They are males, females and embryos, polled or horned, of all ages, remarkable for their origins, their morphological qualities and their genetic potential.

Convinced that you are all looking for progress, you will appreciate the wealth and diversity proposed on this new common sale.

The professionals of SIMON GENETIC and GENES DIFFUSION are available to inform you concerning your favorite of this sale and direct you to the animals or embryos that will mark your breeding in the next years.

Wishing you good lecture and successful sale to all of you.

N° de vente

1

DEMON AGROCHYT PP

2

MAJESTE

3

OPALE

4

OEDIPE

5

MIRANDA PP

6

OPERETTE

7

NICOLINA

8

2 EMBRYONS : HOLANDE SC X MERLIN P

9

NINA RICCI

10

HYDRAZINE

11

2 EMBRYONS : HELY X LEXOYV

12

O CONNOR

13

NAOMA

PAGE 3

CONDITIONS GÉNÉRALES DE VENTE

PAGE 4

SYSTÈME DE NOTATION DES INDEX GD SCAN

CONDITIONS GENERALES DES VENTES

Garanties préalables

Les animaux présentés respectent le cahier des charges sanitaire du salon SIMA-SIMAGENA à Villepinte 2019.

Tous les animaux sont munis d'un certificat d'inscription au livre généalogique reconnu dans leur pays d'origine. Tout animal a fait l'objet d'une filiation pour assurer la compatibilité avec ses parents, en cas d'incompatibilité les acheteurs pourront en refuser l'achat.

Déroulement des enchères

Les mises à prix sont indiquées sur chaque page individuelle du catalogue selon les lots (tous les prix s'entendent hors taxe). La vente se déroulera suivant le système des enchères progressives. La vente a lieu sans prix de retrait et le montant des frais d'adjudication s'élève à 5% du prix de vente HT pour les animaux et 10% du prix de vente HT pour les embryons : les lots et les frais seront payables par l'acheteur durant ou juste après la vente, les animaux ne seront livrés qu'après paiement complet. Le transfert de propriété de l'animal ne s'effectuera qu'à ce moment-là.

Enlèvement

Tout éleveur vendeur s'engage à livrer les animaux dans son département ou dans les départements limitrophes. En dehors de cette zone, les frais de livraison seront à la charge de l'acheteur.

Exportation

KBS Genetic et Simon Genetic proposeront d'organiser toute vente à destination d'un autre pays, cependant les frais d'exportation (certificat sanitaire TRACES, pedigree export, analyses sanitaires, quarantaine, carnet de route, transport agréé, assurances) seront facturés directement à l'éleveur acheteur en sus du prix d'achat et des frais d'adjudication par les organisateurs.

Responsabilités

Le vendeur reste responsable de ses animaux jusqu'au transfert complet de propriété : accidents, maladies ou dommages quelconques causés à l'intérieur ou à l'extérieur du salon. Le ou les animaux resteront à la propriété jusqu'au paiement complet du prix et cela quelles que soient les modifications physiologiques ou les transformations subies par ces animaux. Le transfert de propriété s'effectuant juste avant le chargement en vue de l'acheminement de l'animal vers l'acheteur. Ce dernier aura toute liberté d'assurer ou non son animal jusqu'au paiement complet de celui-ci. L'enlèvement et le transport des animaux devront avoir lieu au maximum deux mois après la vente (sauf si conditions sanitaires supplémentaires obligatoires). Passé ce délai, des frais de pension à hauteur de 10€ par jour pourront être demandés. KBS Genetic et Simon Genetic ne pourront être tenus responsables de tout préjudice résultant de tout vice caché morphologique et/ou connaissances d'haplotypes sur l'animal ou provenant d'une fausse déclaration du vendeur et/ou acheteur pour la diffusion d'informations, de toute évolution sanitaire ou morphologique de l'animal, mais aussi de toute impotence des animaux vendus (les vendeurs s'engagent à reprendre tout animal qui ne remplirait pas ses fonctions de géniteur en monte naturelle)

Litiges

Tout litige survenant sur l'application du présent règlement ou dans le déroulement de la vente sera réglé à l'amiable avec Simon Genetic dans la mesure du possible. En cas de contestation, seul le tribunal du siège social de l'organisateur sera compétent.

GENERAL TERMS OF SALE

Prerequisite

All the animals satisfy the health requirements requested by the SIMA-SIMAGENA 2019 show organizers. Every animal has its Certificate of registration to the Genealogy Book of his country. The sellers will be able to present paternal and maternal filiations.

Auction proceedings

The auction will follow a progressive auction system and the animals will be sold to the best offer. The starting prices are communicated on the catalogue and during the auction. The bids will gradually increase and all the purchasers have to pay a 5% for animals or 10% for embryos amount of the final price excluding tax to Simon Genetic during or just after the sale. The animal transfer of ownership and delivery are possible only after the full payment.

Shipment

The sellers are agree to ship their animals in their department and in the bordering departments. Outside this area, the buyer must meet all the expenses related to the deliver.

Exportation

KBS Genetic and Simon Genetic offer their export services for the sales in foreign countries. Buyers will have to pay all the export costs to KBS Genetic (TRACES Sanitary certificate, the export pedigree, sanitary tests, quarantine, passport of the animals, transport, insurance).

Responsabilities

The sellers will take responsibility for their animals in any situation before the entire transfer of ownership: accidents, diseases or any damage that could happen either within or outside the show. The animals will remain at the property of the seller until full payment of the prices, no matter physical modifications or transformations undergone by the animals. The transfer of ownership takes effect just before the loading of the animal for the conveyance until the buyer's address. The buyer is free to insure or not the animal until the delivery and full payment of it. For claims from the buyer, the seller accept to submit the matter to Simon Genetic and to follow their conclusions. The removal and transportation of the animals must happen within two months from the auction date. Beyond that deadline, hosting fees up to €10 could be applied by the seller to the buyer. Transportation costs will be paid by the buyer for the animals to be delivered outside the country. KBS Genetic & Simon Genetic will not be held responsible for any failure and/or haplotypes on the animal or any missing statement of the sellers and/or buyers regarding the animals up for sale or the information published in the catalogue. Moreover, the buyer and/or the seller expressly give any appeal up toward KBS Genetic and Simon Genetic to get a compensation for the damages coming from a latent defect due to a lack of statement of the owner and/or the consequences that could result from a disease or a defect seen subsequently to the sale and that couldn't be detected by the means implemented via the sanitary prevention measures of the auction.

Disputes

Disputes that could arise within the application of the terms and conditions or regarding the progress of the auction will be, as far as possible, settled amicably with the organizers. In case of contesting, only the court of the organizers head-office be declared competent.

CONDICIONES GENERALES DE VENTA

Garantías previas

Los animales presentados cumplen con el pliego de cargos sanitarios del concurso de Villepinte a la feria SIMA-SIMAGENA 2019. Todos los animales tienen un certificado de inscripción al libro genealógico de su país. Todos los animales tienen una filiación para asegurar la compatibilidad con sus padres, y en caso de incompatibilidad, los compradores podrán declinar su adquisición.

Desarrollo de la subasta

Los precios de la subasta están indicados en cada pagina individual del catalogo según los lotes (son precios antes de impuesto). La venta ocurre según el sistema de subasta progresiva. La venta se desarrollará sin precio de abandono y el importe de los costes de adjudicación se elevan a un 5% para los animales y 10% para los embriones del precio de venta sin impuestos. Los lotes y los cosas tienen que ser pagado durante o justo después de la venta y los animales estarán entregados una vez el pago finalizado. La transferencia de propiedad del animal tendrá lugar a este momento.

Retiro

Cualquier ganadero vendedor se compromete a entregar los animales en su departamento o en los departamentos adyacentes. Fuera de esta zona, los cargos de entrega corren a cargo de del comprador.

Exportacion

KBS Genetic y Simon Genetic propondrán de organizar cualquiera venta a destinación del extranjero, sin embargo los costes de exportación (sanitario, pedigrí de exportación, análisis sanitarias, cuarentena, hoja de ruta, transporte aprobado, seguros) serán directamente a cargo del ganadero comprador por encima del precio de compra del animal y de los costes de adjudicación a KBS Genetic.

Responsabilidades

El vendedor es responsable de sus animales hasta la finalización de la transferencia de propiedad : esto incluye los accidentes, las enfermedades o cualquier daño causado dentro o fuera del salón. El o los animales quedaran su propiedad hasta el pago completo del precio y no importan las modificaciones fisiológicas o las transformaciones que puedan sufrir los animales. La transferencia de propiedad ocurre justo antes del cargamento para enviar el animal hacia el comprador que podrá decidir de asegurar o no dicho animal hasta el pago completo. El cargamento y le transporte de los animales tendrán que ocurrir dos meses después de la venta como máximo (excepto en caso de que haya condiciones sanitarias suplementarias obligatorias). Después de este periodo, los gastos de pensión que equivalen a 10€ al día podrán ser requeridos. KBS Genetic y Simon Genetic no podrán ser responsables de cualquier perjuicio resultando de un vicio oculto, morfológico y/o haplotipos del animal o debido a una falsa declaración del vendedor o comprador por la difusión de información, de cualquiera evolución sanitaria o morfológica del animal pero también de cualquier impotencia de los animales vendidos (los vendedores se comprometen a llevarse cualquier animal que no cumpliría con sus funciones de progenitor en cubrición natural).

Conflictos

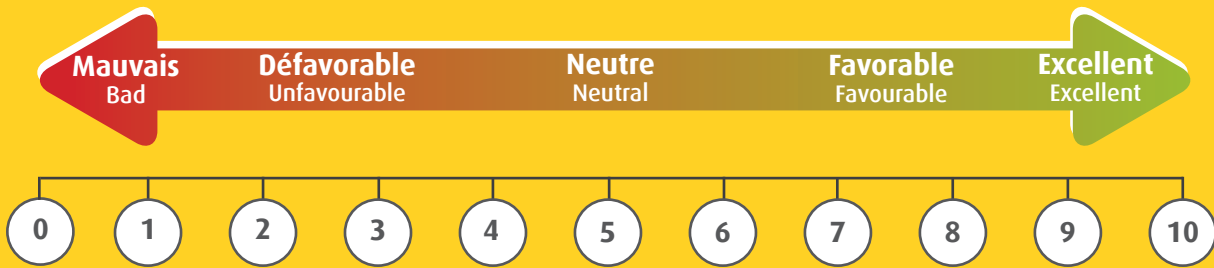
Cualquier conflicto que sucede aplicando este reglamento o durante la venta será arreglado amistosamente con Simon Genetic en la medida de lo posible. En caso de desacuerdo, sólo el tribunal de la sede principal del organizador será competente.

Système de Notation des index

Index rating system

Pour chaque prédicteur, les scores varient toujours sur une échelle de 0 à 10, 5 étant le score intermédiaire.

For each predictor, rates always change based on a scale from 0 to 10, 5 being the intermediate rate.

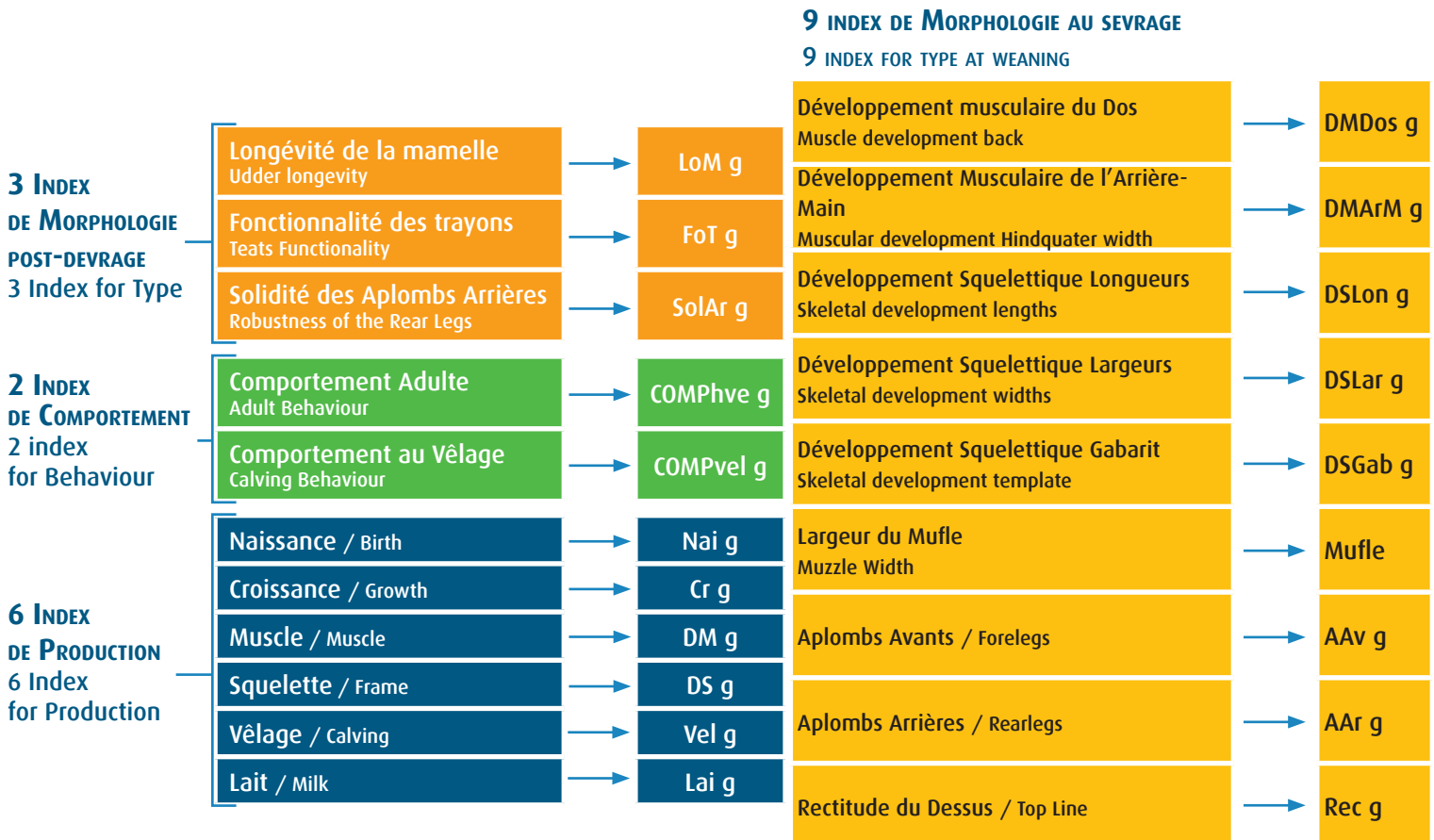


Echelle de Notation des prédicteurs génomiques GD SCAN CHAROLAIS
GD SCAN CHAROLAIS genomic predictors Rating Scale

Un score supérieur à 5 pour un caractère signifie que l'animal est améliorateur pour ce caractère.
A rate over 5 for a trait means that this animal is improving this trait

Description des 20 index GD SCAN

Description of the 20 index GD SCAN



Les résultats Génomiques GD SCAN, communiqués à l'occasion de cette vente, devront être utilisés après cette vente uniquement à des fins privées et non commerciales. Dans le cas inverse, c'est à dire l'utilisation et la communication des index GD SCAN en vue de la monte publique, les conditions financières prévues par GENES DIFFUSION s'appliqueront.

The GD SCAN genomic results, released on the occasion of the auction sale, will only be used for private use after the auction and will not be used for business purposes. If not, if GD SCAN index will be used and published for the sale of semen, the financial conditions written by GENES DIFFUSION will apply.

CZ391000012088064

DEMON AGROCHYT PP

né le 09/09/2017

Poids de naissance : 50 kg

P 210 j : 393 kg

 AGROCHYT s.r.o.
 Mohelno 461 - 675
 75 MOHELNO (CZ)

 N° de vente
 1

 JAPON SC - RJC — GLAIEUL — VIRGIL P
 — FRAISE — CACAO

 CZ UNIQUE AGROCHYT ET P — UNICO PP — ROOSVELT P
 — CZ KASA Z OKRESIC — LAKANAL

Ce grand champion du concours national en République Tchèque présente une morphologie hyper moderne et le caractère Sans Cornes à l'état homozygote ! Une famille de vaches très maternelles reconnues depuis plusieurs générations...

¡Este gran campeón del concurso nacional de República Checa presenta una morfología super moderna y el carácter sin cuernos al estado homocigota! Su familia se compone de vacas reputadas muy maternas desde hace ya varias generaciones...!

This great champion of the national show in Czech republic has a very popular morphology and the polled feature at the homozygous state! His family is made of proven and very maternal cows since various generations...

INDEX IBOVAL CH.PF.18.2

	IFNAIS	CRsev	DMsev	DSsev	ISEVR	AVel	ALait	IVMAT
Père	98	103	116	106	111	EC	98	109
Mère	NC	NC	NC	NC	NC	NC	NC	NC

 MISE À PRIX
 2 800 €

FR0117300009

MAJESTE

SC	Mh	Ataxie
+/+	mh/+	G/G

née le 17/08/2016

Poids de naissance : 60 kg

P 210 j : 293 kg

 GAEC DU BON REPOS
 713 Chemin de bon repos
 01440 - VIRIAT

 OLYMPE, 5 mois, née de T.E.,
 fille de MAJESTE x LUTTI

 DEVRED - RRE — SAUMUR - RRE — IGLOO.MIC - RVS
 — ALISE - R4S — OSTANI - RRE

 JENCIANE - A+2 — VOLTAIRE - RRE — NECESSAIRE - RRE
 — EDELWEIS - A+1 — BRESSAN - RVS

MAJESTE, c'est la parfaite combinaison d'un phénotype alliant puissance et modernité musculaire avec un génotype digne des plus grandes reproductrices Charolaises. C'est la lignée de l'élevage qui percute quelque soit l'accouplement. Une tête de souche indiscutable !

MAJESTE, es la combinación perfecta entre un fenotipo conjugando potencia y modernidad muscular con un genotipo digno de las reproductoras Charolais más grandes. Es la línea de la ganadería que cambia cualquier sea el acoplamiento. ¡Una cabeza de línea indiscutable!

MAJESTE, it's the perfect combination of a phenotype offering both strength and muscular modernity with a genotype worthy of the greatest Charolais dams. It's the bloodline of the breeding that is boosted whatever the mating. An indisputable head of strain !

INDEX IBOVAL CH.PF.18.2

IFNAIS	CRsev	DMsev	DSsev	FOSsev	ISEVR	AVel	ALait	IVMAT	IABjbf
94	114	110	108	97	117	112	98	115	112

Index GD SCAN

Nai g	Cr g	DM g	DS g	Vel g	Lai g	LoM g	FoT g	SolAr g	COMPPhv g	COMPvel g
3,3	6,2	8,4	6,3	6,6	6	5	6,9	4,5	4,2	5,2
DMDos g	DMArM g	DSLon g	DSLar g	DSGab g	Mufle g	AAv g	AAr g	Rec g		
7,9	7,4	6,2	7,8	6,9	7,4	7,7	7,2	7,3		

 N° de vente
 2

 MISE À PRIX
 2 300 €

 date d'IA : 07/01/19
 Nom du taureau :
 MELOMAN

FR7122358764
OPALE

née le 12/12/2017
Poids de naissance : 48 kg
P 210 j : 292 kg

GAEC LALLY - Lally
71360 SAINT LEGER
DU BOIS



N° de vente
3

MANNEQUIN - RJ — HERACLES M - RVS — EXELENTE MS - RVS
HORS-NORME - RR4S — EQUINOXE - RVS

CAMARGUE - RJ — URANUS — ROYAL - RJC
TELE — PASTEUR

Une petite-fille de HERACLES M sur URANUS, une championne à Autun, une morphologie hyper prometteuse et fine... quoi de mieux pour démarrer une lignée bien fondée ?

Una nieta de HERACLES M sobre URANUS, una campeona de Autun, una morfología hiper prometedor y fina... Qué más pedir para empezar un linaje de calidad!

A granddaughter of HERACLES M over URANUS, champion in Autun with a promising and fine morphology... what else to start a strong bloodline?

INDEX IBOVAL CH.PF.18.2

	IFNAIS	CRsev	DMsev	DSsev	ISEVR	AVel	ALait	IVMAT
Père	91	105	106	104	104	EC	EC	101
Mère	97	93	95	101	89	100	91	86

MISE À PRIX
1 800 €

FR0333278145
OEDIPE

né le 06/04/2018
Poids de naissance : 49 kg
P 210 j : 430 kg

GAEC CORNELOUP PÈRE
ET FILS - L'hôpital
03230 BEAULON



N° de vente
4

MAMBO - RJC — EMIRAT - RVS — CANULAR - RJC
DROME - RJ — UNICO PP - RBB

ENERGIE - RJ — CASANOVA - RJ — VAILLANT - RVS
ANTILLE — NEVERS

Un véritable chef-d'oeuvre ! Ce veau génétiquement Sans Cornes et très moelleux présente une morphologie tout simplement parfaite et des ascendants au top du top !

¡Una verdadera obra maestra! ¡Este ternero genéticamente sin cuernos es muy suave y presenta una morfología perfecta, con excelentes ascendientes!

A true masterpiece! This polled calf is very smooth and has a perfect morphology and excellent parents!

INDEX IBOVAL CH.PF.18.2

	IFNAIS	CRsev	DMsev	DSsev	ISEVR	AVel	ALait	IVMAT
Père	100	113	109	105	118	EC	100	115
Mère	95	101	100	103	98	103	97	97

MISE À PRIX
2 800 €

FR4242672413

MIRANDA PP

SC	Mh	Ataxie
P/P	mh/+	G/G

née le 27/11/2016

Poids de naissance : 47 kg

P 210 j : 330 kg

GAEC THOMAS MURIEL

ET CYRILLE

Le Breat - 42600 -

CHALAIN LE COMTAL


GENES DIFFUSION
 Nous innovons, vous progressez.


FORGEOT P - RQM - CABAR P - RQM
 IKEA P - RVS — ECHAPEE - R4S — SUEDOIS - RRE

 GALANTE P - R4S — DAUFIN P - RBB — UNICO PP - RBB
 AMANDE - A+ — NOVOTEL - RQM

La femelle Homozygote Polled de la vente ! Equilibre morphologique, finesse et niveaux d'indexation, c'est une tête de lignée à ne pas manquer pour développer le Sans Cornes dans son troupeau.

La hembra Homocigota Polled de la venta ! Equilibrio morfológico, fineza y niveles de indexación, es una cabeza de línea que no se puede perder para desarrollar el Sin Cuernos en su rebaño.

The Polled homozygous female of this sale! Morphological balance, fine bones and indexing levels, this is a head of strain not to be missed to develop the Polled in your herd.

INDEX IBOVAL CH.PF.18.2

IFNAIS	CRsev	DMsev	DSsev	FOSsev	ISEVR	AVel	ALait	IVMAT	IABjbf
101	111	111	106	105	118	105	104	117	113

Index GD SCAN

Nai g	Cr g	DM g	DS g	Vel g	Lai g	LoM g	FoT g	SolAr g	COMPhe g	COMPvel g
5,2	5,8	5,4	5,6	5,6	7,3	5,4	3,9	5,4	5,6	4,9

DMDos g	DMArM g	DSLon g	DSLar g	DSGab g	Mufle g	AAv g	AAr g	Rec g
5,2	5,5	4,9	6	6,3	4,5	6,6	6,4	8

MISE À PRIX
 2 300 €

GD SCAN

**CHOISISSEZ LE MEILLEUR
 POUR L'ÉVALUATION DE VOS ANIMAUX !**

 Déjà près
 de **25000**
 animaux
 génotypés

Aplombs


 20
 caractères
 indexés dont
 14 spécifiques

Mamelle - Trayons

GENES DIFFUSION
 Nous innovons, vous progressez.

FR7911162300

OPERETTE

née le 15/12/2017
Poids de naissance : 48 kg
P 210 j : 330 kg

EARL HERAULT BRUNO
La Mort Martin
79250 NUEIL LES AUBIERS



MALAKOFF - RJC — CHIC - RVS — UTRILLOMIC - RVS
ALPINE - RR4S — ROMEO - RVS

IRMA — FANGIO - RJC — BAMBINO RVS
ALTITUDE - RR2E — URANUS - R3P

L'occasion pour vous de faire l'acquisition d'une des premières filles du très populaire MALAKOFF sur une belle famille de vaches de l'élevage Hérault Bruno !

¡La ocasión para ustedes de adquirir una de las primeras hijas del muy popular MALAKOFF sobre una hermosa familia de vacas de la ganadería Hérault Bruno!

The perfect occasion to acquire one of the first daughters of the very popular MALAKOFF over a nice family of cows from the Hérault Bruno cattle breeding!

N° de vente
6

INDEX IBOVAL CH.PF.18.2

	IFNAIS	CRsev	DMsev	DSsev	ISEVR	AVel	ALait	IVMAT
Père	106	115	108	115	123	EC	99	118
Mère	99	99	92	107	95	93	103	96

MISE À PRIX
1 800 €

FR7122507253

NICOLINA

née le 17/12/2016
Poids de naissance : 46 kg
P 210 j : 288 kg

GAEC STAR 2000
Les Saccards
71760 ISSY L'ÉVEQUE



EDEN SC - RVS — UNICO PP - RBB — ROOSVELT P
CASTILLE - RR2 E — NIPPUR - RQM

DEBORAH - RR4 S — BOBINO 71 - RJ — UTRILLO - R3P
TEKILA2000 - RR2 E — LE REBEL - RRE

On parle souvent de démarrer une souche Sans Cornes sur une base cornue solide, NICOLINA semble parfaitement rentrer dans ce cadre : fille d'EDEN SC, elle a pour mère DEBORAH, une génitrice exceptionnelle qui est, entre autres, la mère d'HELIOS !

¡Se suele hablar de empezar un linaje de sin cuernos a base de un sólido linaje con cuernos, y es evidente que NICOLINA corresponde perfectamente : su padre es EDEN SC, y su madre es DEBORAH, una excepcional progenitora que también es la madre de HELIOS, entre otros!

It is often heard to start a polled bloodline from a strong horned one and obviously NICOLINA seems to fit perfectly: The father is EDEN SC, the mother is DEBORAH who is an exceptional parent and mother of HELIOS among others!

N° de vente
7

INDEX IBOVAL CH.PF.18.2

	IFNAIS	CRsev	DMsev	DSsev	ISEVR	AVel	ALait	IVMAT	Qualif
Père	94	107	110	96	109	EC	96	108	RVS
Mère	93	104	108	108	106	87	106	107	RR4S
Nicolina	94	105	108	104	107	104	102	108	RJ

MISE À PRIX
2 250 €



Simon Genetic

- > **CONSEILS GÉNÉTIQUES**
GENETICS CONSULTING
- > **PROMOTION D'ANIMAUX**
ANIMALS PROMOTION
- > **OFFRES COMMERCIALES**

Semences / Embryons / Animaux vivants
COMMERCIAL OFFERS

Semen / Embryos / Livestock for sale

Par soucis de faire perdurer la génétique charolaise de qualité mais aussi d'accompagner les éleveurs dans leurs projets d'agrandissement ou d'installation, Simon Genetic se réjouit de mener à bien ces différentes missions qui permettent une commercialisation abondante de reproducteurs mâles et femelles toutes catégories dans le monde entier. Cela grâce à un vivier très large en provenance des quatre coins de la France !

Because Simon Genetic is concerned about the top "Charolais" genetics, and is fully committed to Charolais breeders in their development or starting projects, he is glad to complete successfully missions that allow to commercialize so many females and males all categories combined all around the world! This is possible only thanks to an exceptional choice from all over France

*Le Charolais
qui vous plaît !*



www.simongenetic.com

Plus d'infos, cliquez ici



VOS INTERLOCUTEURS

Simon PERROT

Port. +33 (0)6 89 53 18 41

simongenetic@gmail.com

Valériane HERVAIS

Port. +33 (0)6 16 48 01 47

sg.valeriane@gmail.com

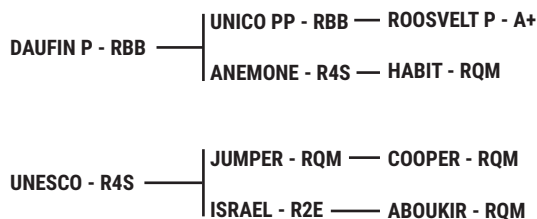
2 EMBRYONS

HOLANDE SC X MERLIN P

M BOUILLOUX GERARD
3854 Chemin du plan d'eau
01370 TREFFORT CUISIAT



Pedigree de HOLANDE SC



HOLANDE SC est une vache Sans Cornes peu commune en morphologie présentant d'excellentes qualités fonctionnelles et de bonnes aptitudes à produire. Avec MERLIN P, de type plus précoce, c'est l'accouplement idéal pour faire naître des animaux modernes, fin d'os et potentiellement homozygotes Sans Cornes

HOLANDE SC es una vaca Sin Cuernos poco común en morfología presentando excelentes cualidades funcionales y buenas aptitudes para producir. Con MERLIN P, de tipo más precoz, es el acoplamiento ideal para dar animales modernos, con huesos finos y potencialmente homocigotas Sin Cuernos.

HOLANDE SC is a Polled cow unusual in type, presenting excellent functional qualities and good abilities to produce. With MERLIN P, of earlier type, it is the perfect mating to give birth to modern animals, with fine bones and potentially Polled homozygous.

Index GD SCAN - Mère des embryons : HOLANDE SC / FR7121562275

Nai g	Cr g	DM g	DS g	Vel g	Lai g	LoM g	FoT g	SolAr g	COMPhve g	COMPvel g
3,6	6,3	3,8	7,3	9,2	2,7	7,3	5,3	4,9	5,3	3,4
DMDos g	DMArM g	DSLon g	DSLar g	DSGab g	Mufle g	AAv g	AAr g	Rec g		
3,2	4,4	7,2	4,3	6,6	6,1	5,7	5,9	6,1		

INDEX IBOVAL CH.PF.18.2

	IFNAIS	CRsev	DMsev	DSsev	FOSsev	ISEVR	AVel	ALait	IVMAT	IABjbf
Père	107	111	122	107	119	127	117	111	130	119
Mère	102	98	90	105	100	95	119	98	95	/

	SC	Mh	Ataxie
Père	P/+	mh/+	G/G
Mère	P/+	+/+	G/G

MISE À PRIX
650 €

N° de vente
8

MONITORING / SYSTÈME DE VÊLAGE



QUI SURVEILLE VOS VÊLAGES AU BÂTIMENT COMME EN PÂTURES ?

**MOOCALL, le premier système
non invasif et à portée illimitée,
disponible sur le territoire français.**

FR7122437754

NINA RICCI

née le 21/09/2017
Poids de naissance : 48 kg
P 210 j : 375 kg

GAEC MARECHAL
Dézy 71320
TOULON SUR ARROUX



N° de vente
9

HERMES - RJ — CARMEL - RJC — TRIOMPHE - RVS
ROSETTE - RR2 E — OTAWA - RJC

HARISSA - RR2 E — EVOLUTIF - RJ — BALTAZAR
CHARADE — VICEROI - RJC

La véritable championne des veaux femelles d'automne au concours national du Marault qui, de plus, n'est autre que la pleine-soeur de MILLENIUM !

¡La autentica campeona de las terneras de otoño del concurso nacional de Marault que no es otra que la hermana entera de MILLENIUM!

The true champion of the autumn heifers in the national show of Marault who is no one else than the full sister of MILLENIUM!

INDEX IBOVAL CH.PF.18.2

	IFNAIS	CRsev	DMsev	DSsev	ISEVR	AVel	ALait	IVMAT
Père	83	119	101	107	112	EC	EC	108
Mère	98	97	102	101	97	94	99	97

MISE À PRIX
1 800 €

FR8566564588

HYDRAZINE

SC	Mh	Ataxie
P/+	mh/+	G/G

née le 02/11/2012
Poids de naissance : 45 kg
P 210 j : 303 kg

EARL SAULNIER JEAN-MICHEL
Jolivet - 42110 CLEPPE
EARL POYET David
Le Crozet - 69550 AMPLEPUIIS



N° de vente
10

veau Mâle n°9873 - né le 10/12/18 - Père JUBILO P

DALHIA P - RBB — CÉLLET - RVS — JERSEY - RVS
BANQUISESC - R2E - UFANO P - A+

EPHIGIE - R2E — TEMPO - RQM — LAKANAL - RQM
RIPAILLE - RJ — PORTUGAL - RJ

Achetée à SIMAGENA 2015, elle a confirmé depuis son statut de génitrice hors-normes avec déjà 44 veaux nés dont 2 mâles Homozygotes Sans Cornes candidats à la diffusion en 2019 chez Gènes Diffusion. Cette tête de souche est vendue suivie d'un mâle cornu de JUBILO P et elle peut être collectée immédiatement.

Comprada en el SIMAGENA 2015, ha confirmado desde entonces su estatuto de reproductora excepcional con ya 44 terneros nacidos entre los cuales 2 machos homocigotas Sin Cuernos candidatos a la difusión en 2019 en Genes Diffusion. Esta cabeza de línea se vende con su cría: ternero macho con cuernos de JUBILO P y puede ser colectada inmediatamente.

Purchased at SIMAGENA 2015, she has since confirmed her status of exceptional dam with already 44 calves born including 2 Polled Homozygous males candidates to the distribution in 2019 at Genes Diffusion. This head of strain is sold with her calf: a horned male of JUBILO P and can be collected immediately.

INDEX IBOVAL CH.PF.18.2

IFNAIS	CRsev	DMsev	DSsev	FOSsev	ISEVR	AVel	ALait	IVMAT	IABjbf
107	108	105	101	108	114	102	102	112	113

Index GD SCAN

Nai g	Cr g	DM g	DS g	Vel g	Lai g	LoM g	FoT g	SolAr g	COMPPhv g	COMPvel g
5,1	6,2	5,6	6,4	4,7	5,1	4,6	4,9	5,1	5,4	6,3
DMDos g	DMArM g	DSLon g	DSLar g	DSGab g	Mufle g	AAv g	AAr g	Rec g		
5,6	5,8	6,7	5,7	6,1	5,9	5,3	4,7	6,4		

MISE À PRIX
2 900 €

YOUR PARTNER

in Beef & Dairy genetics



export@genesdiffusion.com

+33(0)3 27 99 29 02



GENES DIFFUSION

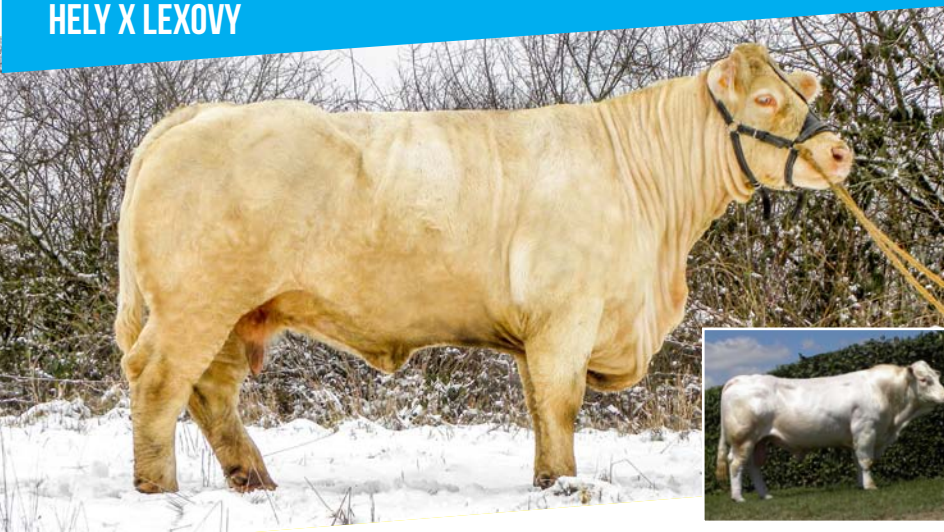
Our innovations, your success.

www.genesdiffusion.com

2 EMBRYONS

HELY X LEXOYV

GAEC VAUTHIER MERE ET FILS
1 voie du pommier
08140 POURU AUX BOIS



Pedigree de HELY

ARTOIS - RRE — TERNOIS - RRE — JUMPER - RQM
PIN UP - R2E — JACQUART - RJR

ENDIVE - R2E — POPULAIR - RRE — HABIT - RQM
UGUETTE - A+ — ROMEO - RJ

Championne des Vaches Suitées à SIMAGENA 2017, HELY allie aussi bien puissance que finesse et modernité. Accouplée avec LEXOYV, c'est le cumul de la production et de la morphologie qui vous est proposé avec ce lot d'embryons.

Campeona de las vacas con su cría en el SIMAGENA 2017, HELY combina tanto potencia como fineza y modernidad. Acoplada a LEXOYV, es la combinación de la producción y de la morfología que se propone con este lote de embriones.

Champion of cows with a calf at à SIMAGENA 2017, HELY combines strength as well as finesse and modernity. Mated to LEXOYV, it's the cumulation of production and type that is proposed with this lot of embryos.

Index GD SCAN - Mère des embryons : HELY / FR0803387451

Nai g	Cr g	DM g	DS g	Vel g	Lai g	LoM g	FoT g	SolAr g	COMPhe g	COMPvel g
6	5,8	3,5	7,9	6,4	7,3	5,5	2,5	5,7	8,6	6,6

DMDos g	DMArM g	DSLon g	DSLar g	DSGab g	Mufle g	AAv g	AAr g	Rec g
4,6	5,1	8,4	4,4	7,2	2,9	5,2	5,7	5,8

INDEX IBOVAL CH.PF.18.2

	IFNAIS	CRsev	DMsev	DSsev	FOSsev	ISEVR	AVel	ALait	IVMAT	IABjbf
Père	96	108	106	114	108	111	127	111	117	122
Mère	101	107	94	113	103	105	106	110	110	/

	SC	Mh	Ataxie
Père	+/+	mh/+	G/G
Mère	+/+	+/+	G/G*

* haplotype

MISE À PRIX
600 €

N° de vente
11

FR0333038 136

O CONNOR

né le 21/12/2017
Poids de naissance : 52 kg
P 210 j : 390 kg

GAEC MICAUD
Néverdière
03160 YGRANDE



N° de vente
12

HERACLES M - RVS — EXELENT MS - RVS — ATLAS - RVS
DEMOISELLE - RJ — UTRILLO - R3P

FILETTE - RR4S — DROOPY — AIGLEROYAL - RJ
CADETTE - RR4 S — UTRILLOMIC - RVS

Un fils très attrayant du grand raceur HERACLES M sur FILLETTE une vache de concours magnifique ! Une morphologie épaisse et hyper carrée pour assurer de belles largeurs en plus d'un renouvellement d'exception !

¡Un hijo muy atractivo del famoso reproductor HERACLES M sobre FILLETTE, una maravillosa vaca de concurso ! ¡Su espesa y cuadrada morfología es perfecta para asegurar hermosas anchuras y una renovación excepcional!

A very attractive son that comes from the popular breeder bull HERACLES M over FILLETTE, a beautiful show cow! His thick and squared morphology is perfect to ensure nice widths and an exceptional renewal!

INDEX IBOVAL CH.PF.18.2

	IFNAIS	CRsev	DMsev	DSsev	ISEVR	AVel	ALait	IVMAT
Père	89	108	96	118	103	EC	92	97
Mère	90	106	101	109	103	110	100	103

MISE À PRIX
2 800 €

FR7122387334

NAOMAnée le 05/01/2017
Poids de naissance : 48 kg
P 210 j : 256 kgLOUIS GRIVAUD
Azu
71230 SAINT ROMAIN
SOUS GOURDONN° de vente
13DIPLO GIR - RVS — RUBIS - RVS — OTAWA - R3P
VIPERE - RR4 S — PRINTEMPS - RVSHISTORIA — DANUBE — ALIBABA - RJC
SAGA — ORIGINAL - R3P

Une magnifique fille de DIPLO GIR sur une souche maternelle du très renommé élevage Louis Grivaud qui nous fait grâce de sa meilleure génisse à l'occasion de sa cessation d'activité !

¡Una hermosa hija de DIPLO GIR sobre un linaje materno de la famosa ganadería de Louis Grivaud que nos ofrece su mejor novilla en el marco del cese de su actividad!

An amazing daughter of DIPLO GIR over a maternal bloodline that comes from the popular cattle breeding of Louis Grivaud who spared us his best heifer on the occasion of his retirement!

INDEX IBOVAL CH.PF.18.2

	IFNAIS	CRsev	DMsev	DSsev	ISEVR	AVel	ALait	IVMAT	Qualif
Père	92	107	105	113	107	EC	89	100	RVS
Mère	103	93	96	90	92	96	97	91	
Naoma	100	99	99	101	99	101	93	95	RJ

MISE À PRIX
2 250 €**SUIVEZ-NOUS****#GDSIMAGENA****SIMA**

24 > 28 FÉVRIER 2019

Paris Nord Villepinte - France

**GENES DIFFUSION
AU SIMAGENA****HALL 2** Stand B27
(Face au ring)

Pendant toute la durée du salon,
retrouvez toute l'actualité de Gènes Diffusion au SIMAGENA
au travers de photos, vidéos et bien plus encore...



Un CHAROLAIS



MODERNE

