

Aktuální problémy v chovech masného skotu

Hotel Tři věžičky Strítěž 17.1.2019

# Minerální výživa masného skotu a (je?) porod .



# Předporodní období ???

jalovice  
krávy

poslední 3 měsíce před otelením  
odstav ? poslední 3 měsíce  
problémem u PP stanovení termínu

dnes řešíme jen poslední měsíc  
FR nově vše od odstavu telat



# Pohled chovatele

**Osvícený** – musím ji nechat odpočinout,  
připravit na porod a puerperium  
připravit na reprodukci a laktaci

**Klasický** - nedojí, nemá produkci, aby  
neztloustla, stejně lizy nechce



# Realita

Regenerace  
organismu

Kvalitativně vyvážená  
výživa – pohled dle BCS

Příprava na porod – vápník,  
mikroprvky

Příprava na reprodukci a další laktaci



# Makroživiny

Telení říjen a listopad  
příprava na pastvě

posunutá vegetace

sláma

starý porost

Ukazatel	Jednotka	Složení	Norma-Min
Sušina	(g)	11754.0	11754.0
N-Látky	(g)	2390.95	1237.00
PDIN	(g)	1557.47	741.00
PDIE	(g)	1277.61	741.00
Vláknina	(g)	2847.24	2019.20
NEL-skot	(MJ)	74.223	61.400

Složení
13305.8
1279.07
826.92
971.07
4812.80
61.400

Složení
12445.9
1366.29
840.79
907.17
3927.39
61.400



# BCS – skóre tělesné kondice

## body condition score

Mississippi State University

nástroj pro posouzení okamžitého výživného stavu Vašeho stáda

nízké bcs

- \* problémy zadržovaná lůžka, involuce dělohy
- \* neplnohodnotné mlezivo – ztráty telat
- \* málo životaschopná telata
- \* nízká mléčnost

vysoké bcs

- \* těžké porody
- \* malý příjem sušiny
- \* malá mléčnost



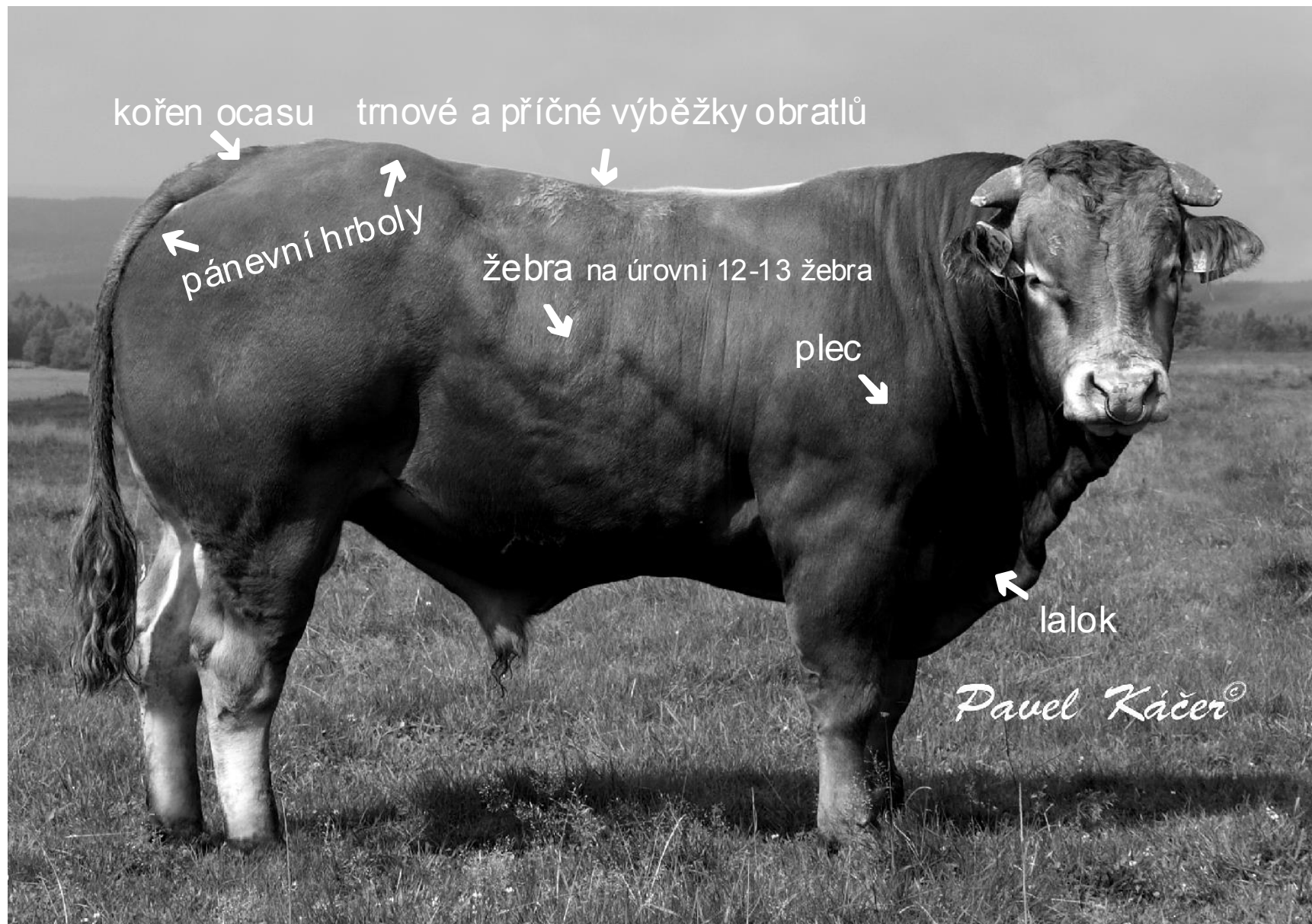


# BCS – skóre tělesné kondice

Vliv skóre tělesné kondice na obsah tuku v těle a na aktuální hmotnost

skóre tělesné kondice	obsah tuku v těle v %	hmotnost v % z průměrného skóre 5 bodů
1	4	77
2	8	81
3	11	87
4	15	93
5	19	100
6	23	108
7	26	118
8	30	130
9	34	144

# BCS – skóre tělesné kondice



kořen ocasu    trnové a příčné výběžky obratlů

pánevní hrboly

žebra na úrovni 12-13 žebra

plec

lalok

*Paavel Káceri*®





# BCS – skóre tělesné kondice

krávy po otelení 5

jalovice 6

**BCS 5 průměrné skóre** – odpovídající kondice pro odstav telat od matek a pro porod. Obecně dobrá kondice, žebra mohou být souvisleji pokryta tukem. Náznak tukových polštářků na obou stranách kořene ocasu.

**BCS 6 chovné skóre** – ideální kondiční stav pro reprodukci. Souvislá tuková vrstva přes žebra, tukové polštáře na kořenech ocasu. Trnové výběžky jsou stále hmatatelné.



# Makroprvky

8 měsíc březosti

Vápník	(g)	66.300	116.025	71	75
Fosfor	(g)	61.267	91.900	23	30
Sodík	(g)	19.600	29.400	2	8
Draslík	(g)	104.40	417.60	170	170
Chlór	(g)	13.10	39.30	118	118
Hořčík	(g)	20.900	31.350	25	39
Síra	(g)	22.200	66.600	7	
Měď	(mg)	131.00	524.00	85	235

# Mikroprvky

8 měsíc březosti

Síra	(g)	22.200	66.600	7	7
Měď	(mg)	131.00	524.00	85	235
Mangan	(mg)	653.00	3265.00	354	954
Zinek	(mg)	653.00	2612.00	212	962
Selen	(mg)	2.620	9.170	1	9
Jód	(mg)	6.530	39.180	4	19



# BCS – skóre tělesné kondice

krávy po otelení 5

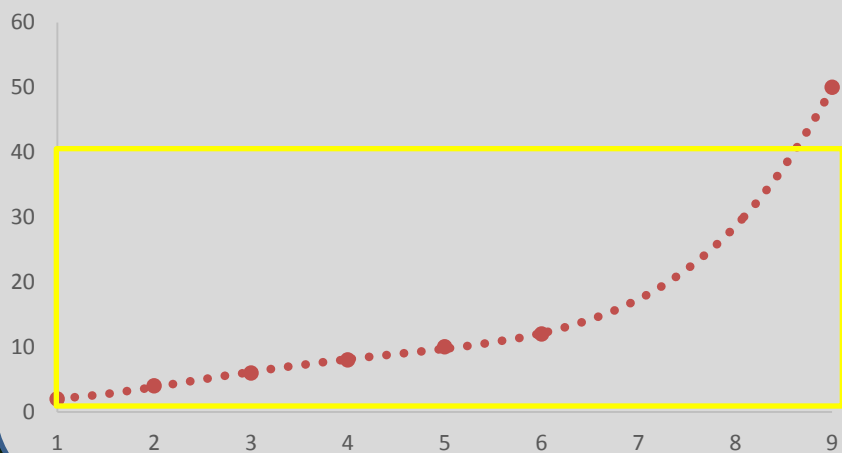
jalovice 6

**BCS 5 průměrné skóre** – odpovídající kondice pro odstav telat od matek a pro porod. Obecně dobrá kondice, žebra mohou být souvisleji pokryta tukem. Náznak tukových polštářků na obou stranách kořene ocasu.

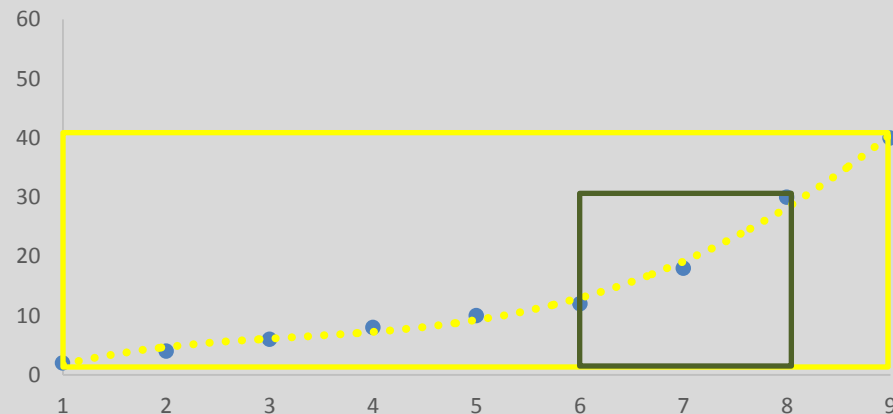
**BCS 6 chovné skóre** – ideální kondiční stav pro reprodukci. Souvislá tuková vrstva přes žebra, tukové polštáře na kořenech ocasu. Trnové výběžky jsou stále hmatatelné.



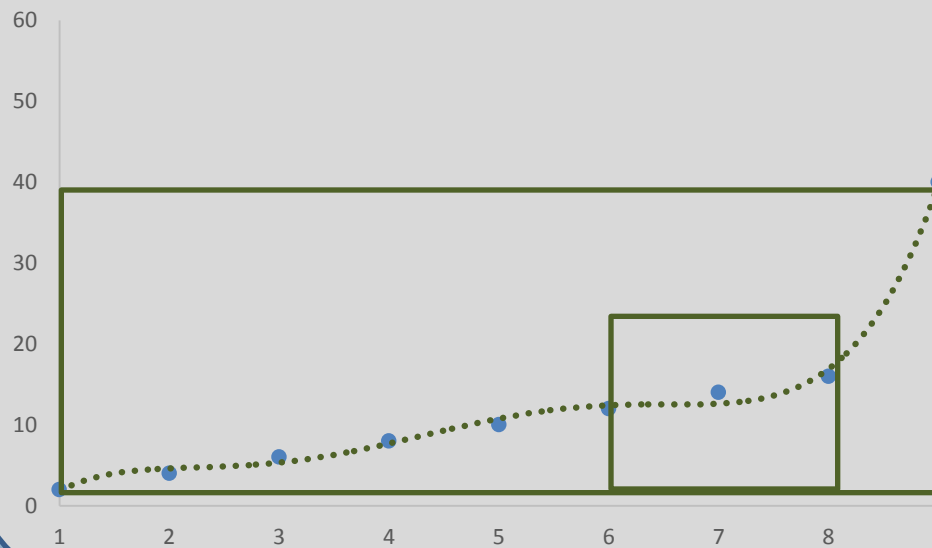
Hmotnost telete kg



Hmotnost telete kg



Hmotnost telete kg





**BovesPro**

**za pozornost děkuje**

**Ing.Pavel Káčer  
Jihočeský chovatel a.s.  
masný skot**

**[www.jchovatel .cz](http://www.jchovatel.cz)  
[kacer@jchovatel.cz](mailto:kacer@jchovatel.cz)  
602 395 825**

**případné dotazy  
hned  
nebo  
později ;-)**

**nashledanou**