

KATALOG ZÁKLADNÍHO VÝBĚRU

dne 25.04.2017

OPB Osík

začátek 09,00 hod.

Č.	Číslo	OTEC	DATUM	PŘÍRUSTEK (g)	CH O V A T E L					
					k.	býčka	st.reg.	NAROZENÍ	PLEM.	test RPH
1	765985	053 CZ	ZLI 945	15.01.16	Y100	1058	85	1279	83	Šeda J., Helvíkovice
2	642279	062 CZ	ZLI 928	21.01.16	Y100	1333	92	1166	91	Mendelova univer.Brno-ŠZP Žabčice
3	578200	042 CZ	ZLI 710	06.02.16	Y100	1800	110	1652	111	Nováková Zdeňka, Veselé
4	578201	042 CZ	ZLI 710	18.02.16	Y100	1091	88	1376	92	Nováková Zdeňka, Veselé
5	578202	042 CZ	ZLI 710	18.02.16	Y100	1425	95	1454	97	Nováková Zdeňka, Veselé
6	578203	042 CZ	ZLI 710	21.02.16	Y100	1433	101	1561	105	Nováková Zdeňka, Veselé
7	801662	021 CZ	ZLM 252	24.02.16	Y100	1366	99	1313	99	Montážně obchodní firma s.ro.B.M.
8	801663	021 CZ	ZLM 253	24.02.16	Y100	1358	97	1219	94	Montážně obchodní firma s.ro.B.M.
9	826587	021 CZ	ZLM 253	26.02.16	Y100	1575	102	1338	102	Montážně obchodní firma s.ro.B.M.
10	826592	021 CZ	ZLM 253	26.02.16	Y100	1383	92	1205	89	Montážně obchodní firma s.ro.B.M.
11	826588	021 CZ	ZLM 252	29.02.16	Y100	1608	101	1302	96	Montážně obchodní firma s.ro.B.M.
12	826589	021 CZ	ZLM 252	29.02.16	Y100	1566	100	1304	97	Montážně obchodní firma s.ro.B.M.
13	826593	021 CZ	ZLM 252	29.02.16	Y100	1325	96	1222	92	Montážně obchodní firma s.ro.B.M.
14	826596	021 CZ	ZLM 253	29.02.16	Y100	1375	94	1242	92	Montážně obchodní firma s.ro.B.M.
15	826618	021 CZ	PLM 127	06.03.16	Y100	1116	87	1186	85	Montážně obchodní firma s.ro.B.M.
16	765987	053 CZ	ZLM 462	26.03.16	Y100	1591	102	1577	107	Šeda J., Helvíkovice
17	943323	061 CZ	ZLM 397	29.03.16	Y100	1566	102	1382	100	Šindler Petr, Částkovice
18	935581	061 CZ	ZBA 582	26.01.16	Q100	1425	94	1365	100	Mrázek A., Slavkovice
19	789015	021 CZ	ZBA 958	31.01.16	Q100	1166	93	1129	93	ZD Krásná Hora n.Vlt., a.s.
20	819039	021 CZ	ZBA 806	03.02.16	Q100	1566	107	1350	109	ZD Krásná Hora n.Vlt., a.s.
21	935583	061 CZ	ZBA 582	03.02.16	Q100	1333	89	1319	93	Mrázek A., Slavkovice
22	642304	062 CZ	ZBA 908	10.02.16	Q100	1708	105	1398	103	Mendelova univer.Brno-ŠZP Žabčice
23	819040	021 CZ	ZBA 715	23.02.16	Q100	1825	113	1353	103	ZD Krásná Hora n.Vlt., a.s.
24	939881	061 CZ	ZBA 469	27.02.16	Q100	1658	101	1310	100	Chroust Jan, ing., J.Pavlovice
25	939882	061 CZ	ZBA 906	30.03.16	Q100	1633	107	1363	105	Chroust Jan, ing., J.Pavlovice
26	716555	052 CZ	ZSI 973	07.01.16	S100	1658	99	1474	100	Lainka Bernard, SZ, farma Zdoňov
27	934499	061 CZ	ZSI 713	09.01.16	S100	1575	94	1339	94	Poláková Zdenka, Dolní Libochová
28	818946	021 CZ	ZSI 156	12.02.16	S100	1766	95	1316	92	ZD Krásná Hora n.Vlt., a.s.
29	938398	061 CZ	PMS 241	25.02.16	S100	1900	109	1480	104	Nedbal Radek, Kroměšín
30	938399	061 CZ	PMS 241	27.02.16	S100	2066	106	1559	99	Nedbal Radek, Kroměšín
31	818973	021 CZ	ZMS 134	28.03.16	S100	1525	99	1397	98	ZD Krásná Hora n.Vlt., a.s.

Býci vyřazení před základním výběrem

Č.	Číslo	OTEC	Datum	Body	CHOVATEL		Důvod vyřazení		
					k.	býčka		st.reg.	narození
32	642272	062 CZ	ZLI 929	14.01.16	Y100	8	4	Mendelova univerzita Brno-ŠZP	před ZV-vet.důvod

Plemenné hodnoty uvedené v katalogu jsou spočítány k 31.3.2017



Termíny základních výběrů a dražeb v roce 2017

II. turnus - Býci narození 1.10.2015 - 31.3.2016 na OPB a OCH

Den	Datum	Začátek *	OPB , chovatel	Ks	Plemena	Dražba
Pondělí	10.4.2017	8,00	OPB Benešov	73	CH	hodinu po skončení ZV
Úterý	11.4.2017	9,00	OPB Benešov	33	LI	hodinu po skončení ZV
		15,00	Niemiec Czeslaw,Dolní Žukov	3	LI	x
		16,00	Ševčík Jiří,Jerlochovice	1	MS	x
		16,30	VFU Brno ŠZP Nový Jičín	6	LI	x
Středa	12.4.2017	9,00	OPB Benešov	24	AA,BA	hodinu po skončení ZV
		14,00	Vsacko Hovězí,a.s.	10	MS	x
		15,00	Olšava eko s.r.o.Sehradice	8	AA	x
		16,30	ZEMASPOL odbyt s.r.o.Uherský Brod	6	MS	x
		17,30	Dolňácko a.s.Hluk	2	BA	x
Čtvrtek	13.4.2017	9,00	OPB Osík	49	CH	hodinu po skončení ZV
		15,00	Lux Jiří,Vlkov	3	CH	x
		16,00	Šeda J.,Helvíkovice	4	LI	x
		17,00	Avena s.r.o.Dlouhá Třebová	2	LI	x
		17,30	Fišar Filip,Lhotka	3	LI	x
Pátek	14.4.2017	x	Statní svátek	x	x	x
Sobota	15.4.2017	x	x	x	x	x
Neděle	16.4.2017	x	x	x	x	x
Pondělí	17.4.2017	x	Statní svátek	x	x	x
Úterý	18.4.2017	9,00	OPB Osík	26	AA,HE,PP,GS	hodinu po skončení ZV
		15,00	Slavík Leoš,Mokryšov	1	CH	x
		17,00	Mimra Pavel,Mgr.,Slatina	3	MS	x
Středa	19.4.2017	9,00	OPB Cunkov	50	CH,LI	hodinu po skončení ZV
		15,30	Farma Karel Dvořák s.r.o.	3	LI	x
		17,00	Bartůněk Karel,Přílepov	3	HE	x
Čtvrtek	20.4.2017	9,00	OPB Cunkov	46	AA	hodinu po skončení ZV
		15,30	Žižala Josef ml.,Úročnice	5	MS	x
		16,30	Pokorný Martin,Postupice	1	LI	x
		17,30	IMOPA, a.s.Olbramovice	1	UU	x
Pátek	21.4.2017	9,00	OPB Cunkov	44	MS,BA,PP,UU,SA,HE,BM	hodinu po skončení ZV
		15,00	Heráň Jan,Radič	1	CH	x
		16,00	Bouda Petr ing.,Voděrádky	3	CH	x
		17,30	Zobal Vlastimil ml.,Bor u Březnice	5	CH	x
Sobota	22.4.2017	8,00	Mendelova univerzita Brno-ŠZP Žabčice	1	PP	x
		9,00	Agrochyt s.r.o.Mohelno	1	MS	x
		11,30	Poláková Zdenka,Dolní Libochová	3	MS	x
		12,30	Hatlák Vlastimil,Meziboří	11	CH	x
		14,30	Statek Mitrov,a.s.	11	AA	x
		15,30	Hrtús Miroslav,Mírovka	2	BA	x
		16,00	ZD Pozovice	14	CH	x
Neděle	23.4.2017	8,00	TEGRO s.r.o.,Těšenov	15	AA	x
		10,30	Šašek Vladimír,ing.,Rantířov	16	AA	x
		13,30	Dvořák Josef,ing.,Telecí	9	AA	x
		16,00	VETLABFARM s.r.o.Jakubovice	12	AA	x

<i>Den</i>	<i>Datum</i>	<i>Začátek *</i>	<i>OPB , chovatel</i>	<i>Ks</i>	<i>Plemena</i>	<i>Dražba</i>
Pondělí	24.4.2017	8,00	<i>FARMA VAJGLOV,a.s.Vajglov</i>	2	MS	x
		9,00	<i>OPB Janovice</i>	27	MS,CH,HE,AA	<i>hodinu po skončení ZV</i>
		14,30	<i>AGRO A.R.W.,s.r.o.Stará Červená Voda</i>	3	MS	x
		15,00	<i>Reinold Manfred,Stará Červená Voda</i>	2	MS	x
		15,30	<i>Nátr Jiří,Černá Voda</i>	3	CH	x
Úterý	25.4.2017	9,00	<i>OPB Osík</i>	32	LI,BA,MS	<i>hodinu po skončení ZV</i>
		15,00	<i>Paďour Leopold,Lukavice</i>	1	BA	x
		16,00	<i>Farma Kaliště s.r.o.Č.Libchavy</i>	9	LI	x
Středa	26.4.2017	8,00	<i>Nejdl Martin,Kvaslice</i>	4	AA	x
		9,00	<i>OPB Měcholupy</i>	58	MS,AA,BA,CH	<i>hodinu po skončení ZV</i>
		13,00	<i>Krompaský Hubert, Kratice</i>	1	MS	x
		16,00	<i>Šumavský angus spol.s r.o.Soběsuky</i>	24	AA	x
		19,00	<i>Kubík Dušan,Třebčice</i>	1	HE	x
Čtvrtek	27.4.2017	9,00	<i>OPB Kundratice</i>	34	CH	<i>hodinu po skončení ZV</i>
		14,30	<i>OPB H.Jadruž</i>	21	CH	<i>hodinu po skončení ZV</i>
		16,30	<i>Chlupáčková Hana,Ing.,Ležnice</i>	3	MS	x
		18,00	<i>Vaňousek Vladimír,farma Javorná</i>	6	MS,SA	x
Pátek	28.4.2017	9,00	<i>OPB Kundratice</i>	37	MS,AA,LI	<i>hodinu po skončení ZV</i>
		14,30	<i>OPB H.Jadruž</i>	9	MS	<i>hodinu po skončení ZV</i>
		17,00	<i>Nečtinská zemědělská a.s.</i>	42	LI	x
Sobota	29.4.2017	9,00	<i>Placanda Jakub,Křenovice</i>	8	MS	
		10,30	<i>Šebelka Milan,SZ,Rančice</i>	4	AA	
		12,00	<i>Statek Branná spol.s r.o.</i>	1	LI	
		13,00	<i>Tájek Jaroslav,Zvíkov</i>	1	CH	
		15,00	<i>Farka Martin,Todně</i>	13	LI,UU	
		17,00	<i>Lepša Vladimír,Pěčín</i>	10	AA	
Neděle	30.4.2017	9,00	<i>Lainka B.,farma Zdoňov</i>	13	MS	
		11,00	<i>Zuzánek J.,ing,Bernartice</i>	5	CH,MS	
		13,30	<i>Karsit Agro a.s., Dubenec</i>	5	CH	
Pondělí	1.5.2017	8,00	<i>Antoš Jiří,Kopidlno</i>	2	CH	
		9,00	<i>LOUDY s.r.o.Seletice</i>	1	PI	
		10,00	<i>Farma Limousin s.r.o. Rožd'alovice</i>	3	LI	
		10,30	<i>Montážně obchodní firma s.r.o.,B.Mlýn</i>	29	LI,GS,PP,UU	
		16,00	<i>Hodbod' Gustav,Libštát</i>	2	GS	
Úterý	2.5.2017	8,00	<i>OPB Kamenná</i>	72	MS,PI	<i>hodinu po skončení ZV</i>
		18,00	<i>Konvalinka Libor,J.Pavlovice</i>	3	CH	x
Středa	3.5.2017	9,00	<i>DV Batelov</i>	7	CH	x
		11,30	<i>Habr František ml.,SZ,Báňovice</i>	12	MS	x
		15,00	<i>Egert Jiří,ing.,Lomnice n.Lužnicí</i>	5	AA	x
		16,00	<i>Klusáček Stanislav, Suchdol nad Lužnicí</i>	1	LI	x
		17,00	<i>Faktor Jaroslav,Rychnov nad Malší</i>	2	CH	x
		18,00	<i>Šedivý Jan,Smrhov</i>	1	MS	x
		19,00	<i>Opekar Jan,Chodeč</i>	5	AA	x
Čtvrtek	4.5.2017	8,00	<i>ZD Brloh</i>	18	AA,MS	x
		11,00	<i>Hodina František,Ing.,Záblatí</i>	5	LI,MS	x
		12,30	<i>Vondrušková Věra,Protivec</i>	3	SA	x
		13,30	<i>Valenta Petr,Budyně</i>	8	MS	x
		14,30	<i>Krejcar David,Těšínov</i>	1	SA	x
		15,00	<i>Kofroň Jan,Ing.,Radhostice</i>	21	AA	x
		17,00	<i>Statek Kašperské Hory s.r.o.</i>	4	MS	x

<i>Den</i>	<i>Datum</i>	<i>Začátek *</i>	<i>OPB , chovatel</i>	<i>Ks</i>	<i>Plemena</i>	<i>Dražba</i>
Pátek	5.5.2017	9,00	<i>Kubal Petr, Podmokly</i>	3	MS	x
		9,30	<i>Kubal Radek, Albrechtice</i>	6	LI	x
		11,00	<i>Zelený Jiří, Drouhoveč</i>	9	MS, HE	x
		14,00	<i>Maletická farma s.r.o.</i>	3	CH	x
		16,00	<i>Diviš Miroslav, Láz</i>	4	LI, MS	x
Sobota	6.5.2017	9,00	<i>Skalický J., Libnov</i>	20	AA	x
		13,00	<i>Danko Jan - DASO spol. s.r.o.</i>	13	CH	x
		15,00	<i>Dvorská Pavlína, Teplá</i>	2	CH	x
		16,00	<i>Tůma Oldřich, Mariánské Lázně</i>	1	AA	x
		16,15	<i>Tůmová Anna ing., M. Lázně</i>	1	AA	x
		18,00	<i>Šuranský Jaroslav, Otín, Planá u M.L.</i>	8	MS, CH	x
Neděle	7.5.2017	8,00	<i>Valenta Jiří, Ing., Tuněchody</i>	6	AA	x
		9,30	<i>Vacík Václav ml., Roupov</i>	12	GA, SS	x
		11,00	<i>Žaloudek Roman, Ptenín</i>	6	SS	x
		13,00	<i>Karpenková Natalija, Dubský Mlýn</i>	1	BA	x
		14,00	<i>Agrospol Holding s.r.o.</i>	1	SA	x
		15,00	<i>Černý Josef Ing., Raková</i>	3	CH	x
Pondělí	8.5.2017	x	x	x	x	x
Úterý	9.5.2017	9,00	BRNO			x
Středa	10.5.2017	9,00	BRNO			x
Čtvrtek	11.5.2017	9,00	BRNO			x
Pátek	12.5.2017	9,00	BRNO			x
Sobota	13.5.2017	9,00	BRNO			x
Neděle	14.5.2017	9,00	BRNO			x
Pondělí	15.5.2017	x	x	x	x	x
Úterý	16.5.2017	9,00	<i>Šilhanová Marie, Nová Ves</i>	1	MS	x
		11,00	<i>Šťastný Antonín, SZ, Vědlice</i>	11	BA	x
		13,00	<i>Hromas Jan, Stvolínky</i>	3	AA	x
		15,00	<i>Picek Milan, Pavlín Dvůr</i>	2	AA	x
Středa	17.5.2017	9,00	<i>Zemědělská společnost Blšany</i>	8	MS	
		11,00	<i>Kejř Jiří, Všestudy</i>	2	CH	
		12,30	<i>Loos Adolf, Hora Svaté Kateřiny</i>	1	LI	
		13,00	<i>Karban Kamil, Lhenice</i>	3	CH	
		15,30	<i>Družstvo vlastníků Libeň - Vtelno</i>	5	CH	
		16,00	<i>Pauzr Bohuslav, Osinalice</i>	2	AA	
				1235		

*začátky ZV u chovatelů jsou orientační



Vysvětlivky ke zkratkám ve jménech v katalogu :

ET	- býček narozen po embryotrasferu
RED	- zbarvení red angus
P,V	- bezrohý / volný roh - heterozygot (MS,CH,LI,BA)
PP	- bezrohý – homozygot stanovený testem DNA (MS,CH,LI,BA)
R	- rohatý (MS)
+/+	- homozygot s alelami způsobujícími běžné osvalení (GS)
+ /MH	- heterozygot s jednou alelou podmiňující dvojí osvalení (GS)
MH/MH	- homozygot - obě alely podmiňující dvojí osvalení (GS – oddíl „B“ PK)

U matek plemene BA

Třída	Výška kříž (cm)	Hmotnost (kg)	RPH přímý efekt	RPH mat. efekt	RPH osvalení
SE	147 a více	800 a více	105 a vic	103 a vic	103 a vic
EC	147 a více	800 a více	105 a vic	pod 103	103 a vic
EM	147 a více	800 a více	pod 105	103 a vic	pod 103
CM	pod 147	pod 800	105 a vic	103 a vic	103 a vic
C1	pod 147	pod 800	105 a vic	pod 103	103 a vic
M1	pod 147	pod 800	pod 105	103 a vic	pod 103

Popisky grafu úrovně plemenných hodnot

Jednotlivé plemenné hodnoty jsou rozděleny do pásem na základě výpočtu kvantilu normálního rozložení, které udávají, jak si konkrétní jedinec stojí v porovnání s průměrem populace plemenných býčků odchovaných v období 2012 – 2017.

pásma	Pozice býka v rámci populace	zkratka	Popis údaje v grafu
10	býk patří hodnotou RPH do 10 % nejlepších býků v daném ukazateli	<i>RphT</i>	RPH pro přírůstek v testu
9	býk patří hodnotou RPH do 20 % nejlepších býků v daném ukazateli	<i>RphN</i>	RPH pro životní přírůstek
8	býk patří hodnotou RPH do 30 % nejlepších býků v daném ukazateli	<i>RpPP</i>	RPH pro přímý efekt porody
7	býk patří hodnotou RPH do 40 % nejlepších býků v daném ukazateli	<i>RpRU</i>	RPH pro přímý efekt růst
6	býk patří hodnotou RPH do 50 % nejlepších býků v daném ukazateli	<i>MatPP</i>	RPH pro maternální efekt porody
5	býk patří hodnotou RPH do průměru býků v daném ukazateli	<i>MatRU</i>	RPH pro maternální efekt růst
4	býk patří hodnotou RPH do 60 % nejlepších býků v daném ukazateli	<i>phTR</i>	RPH pro lineární hodnocení těl. rámce
3	býk patří hodnotou RPH do 70 % nejlepších býků v daném ukazateli	<i>phKT</i>	RPH pro lineární hodnocení kap. těla
2	býk patří hodnotou RPH do 80 % nejlepších býků v daném ukazateli	<i>phOS</i>	RPH pro lineární hodnocení osvalení
1	býk patří hodnotou RPH do 90 % nejlepších býků v daném ukazateli	<i>phUT</i>	RPH pro lineární hodnocení užit. typ

Hlavní selekční kritéria pro výběr do plemnitby na OPB a odchovu u chovatele

Hlavním selekčním kritériem bude pouze lineární hodnocení při základním výběru.

Důvody vyřazení před základním výběrem

- hodnocení tělesného rámce (1,2,3 body dle parametrů daného plemene)
- hodnocení bodů za hmotnost v 365 dnech (1,2,3 body dle parametrů daného plemene)
- nepředvedení býka k základnímu výběru na ohlávce nebo na vodící tyči
- na základě rozhodnutí majitele býka o jeho vyřazení
- zdravotní důvody (displazie varlat, apod.)

Důvody vyřazení při základním výběrem

- hodnocení délky těla (1,2,3 body dle parametrů daného plemene)
- hodnocení ukazatelů kapacity těla (1,2,3 body dle parametrů daného plemene)
- hodnocení ukazatelů osvalení (1,2,3 body dle parametrů daného plemene)
- hodnocení užitkové typu (1,2,3 body dle parametrů daného plemene)
- závažné vady exteriéru při základním výběru
- neodpovídající funkčnost končetin při základním výběru
- zdravotní důvody (displazie varlat, apod.)

Reklamační řád pro základní výběry býků

Majitel odchovávaného býčka má právo podat reklamaci proti rozhodnutí výběrové komise (ČSCHMS). Tato reklamační může mít písemnou nebo ústní formu. Po skončení základního výběru býků vyzve předseda výběrové komise k podání případných protestů (reklamací). Reklamační se podává nejpozději do 60-ti minut od výzvy předsedy výběrové komise. Reklamační se podává předsedovi výběrové komise. Jménem majitele býka může jednat také zástupce OPB. Po vznesení reklamační následuje nové předvedení býka. Reklamační je podmíněna složením nevratné kauce 1000 Kč, přičemž polovina z této částky je určena pro provozovatele OPB a polovina pro ČSCHMS. Tato kauce musí být složena okamžitě v hotovosti v době podání reklamační předsedovi výběrové komise.

V případě shodného verdiktu výběrové komise a majitele býka je platný tento shodný verdikt.

V případě neshody mezi verdiktem výběrové komise a majitelem býka bude proveden nový základní výběr. Provedení nového základního výběru je podmíněno složením kauce 5000 Kč za každého reklamovaného býka. Kauce se skládá na účet ČSCHMS nejpozději do 10-ti kalendářních dnů ode dne provedení základního výběru. V případě, že nebudou peníze připsány na účet v daném termínu, platí původní verdikt výběrové komise a reklamační se dále neřeší. Nový základní výběr se uskuteční do 30-ti dnů od sporného výběru na místě, kde byla podána reklamační, pokud se obě strany nedohodnou jinak. Většinové složení komise nesmí být totožné se složením komise, která vynesla sporný verdikt. O složení komise rozhoduje ČSCHMS po dohodě s příslušným chovatelským klubem a Radou PK daného plemene. O závěru nového základního výběru je sepsán nový výběrový protokol. Proti tomuto rozhodnutí se již nelze dále odvolat. V případě, že je potvrzeno původní rozhodnutí výběrové komise, propadá kauce ve prospěch ČSCHMS, v opačném případě se vrací majiteli býka do 10-ti kalendářních dní od provedení nového základního výběru. Náklady spojené s novým základním výběrem nese strana, která při svém rozhodnutí či jednání nebyla v právu.

V každém případě se o reklamaci vede písemný zápis. Rozhodnutí výběrové komise se váže ke konkrétnímu zvířeti v konkrétním čase a není možno se na něj odvolávat v případných následných sporech. Schváleno výborem ČSCHMS dne 21.3.2006 v Hradištku pod Medníkem, změny schváleny VČS dne 6.9.2007.



Sekretariát: ČSCHMS Praha Těšnov 17 11705 Praha 1 Mobil : +420 724 007 860 Telefon : +420 221 812 865 E-mail : info@cschms.cz	Ředitel PK <i>Kopecký Jan</i> Osík 201 569 67 Osík u Litomyšle Mobil : +420 724 007 862 Telefon : +420 461 612 809 E-mail : kopecvy@cschms.cz	Adresa PK <i>Honová Nina</i> Osvoboditelů 35/9 410 02 Lovosice Mobil : +420 724 073 641 E-mail : honova@cschms.cz
---	--	--

Číslo : 765985 053 CZ CIPÍSEK ZE DVORA Číslo katalogu 1
 Dat.nar. : 15.01.2016 Plemeno : Y100 Limousine
 Chovatel : Šeda J., Helvíkovice
 Majitel : Natural, spol s r.o. Hradištko

OOO 000 POMPIER 8723740380
 OO 272 687 STAR MN 2302612261
 MOO 2399059316 FR OLYMPIA 2399059316

OTEC ZLI 945 FORTISSIMO 3704321021
 OMO 272 898 OISIF 3615109197
 MO 3704323382 FR URTICAIRE 3704323382
 MMO 3704329905 FR PASTILLE 3704329905

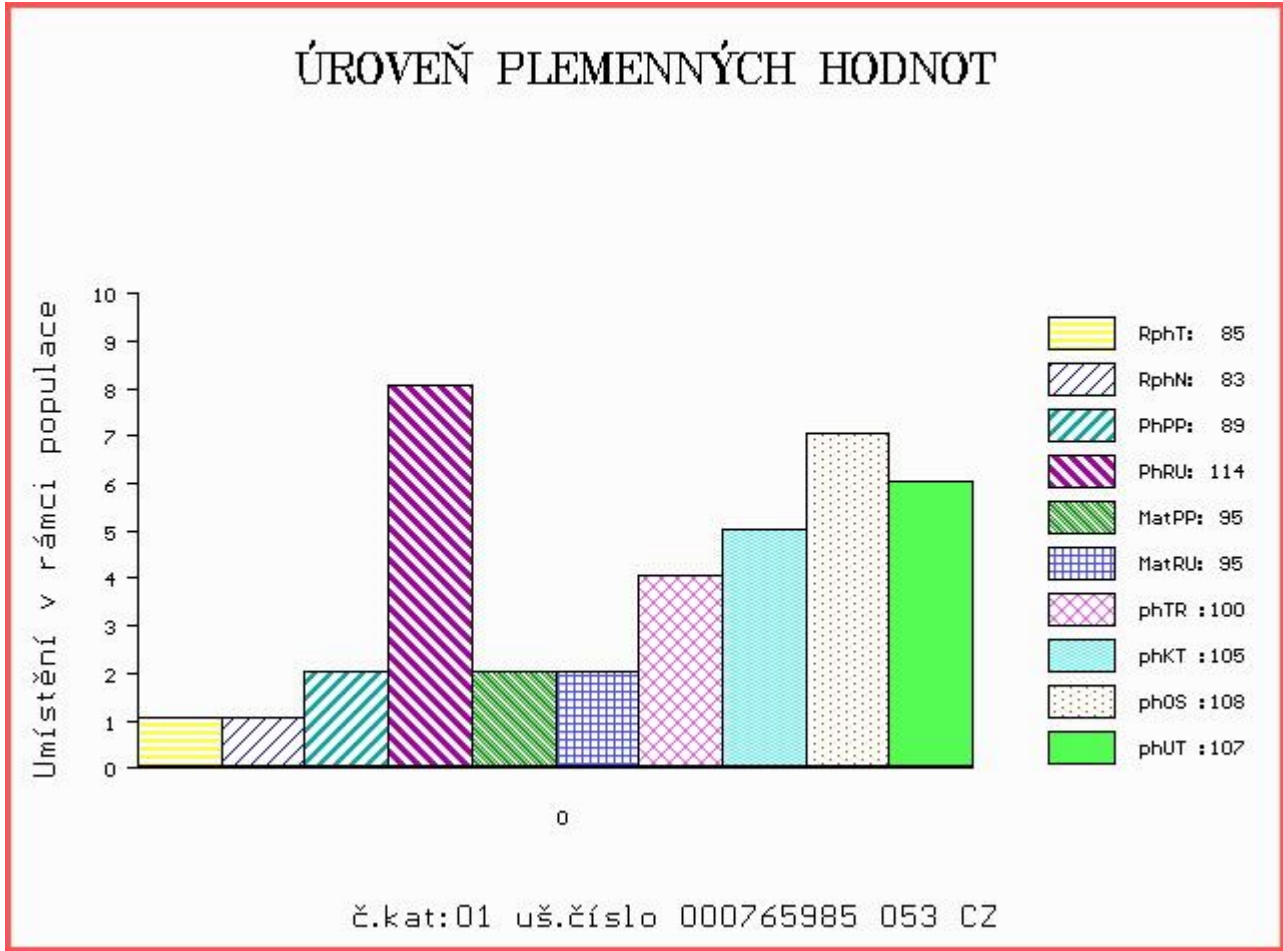
OOM ZLI 207 JOUEUR 8794050235
 OM ZLI 434 MÝTUS VFU 007000113842081
 MOM 112 735 CZ CENTA VFU ET 007735000112

MA 211955 953 CZ /5 ot RADKA ZE DVORA 114000211955953
 OMM LIP 134 ITALIC 056281099480
 MM 138513 511 CZ KARLA ZE DVORA 114000138513511
 MMM 8310 517 CZ HANIČKA ZE DVORA 114517008310

Vl.užit:nar: 41 kg ve 120d: 206 kg ve 210d: 316 kg v 365d: 526 kg / kříž: 132 cm
 Přírustek v testu : 1058 g / 85 přírustek od narození: 1279 g / 83 šourek 36 cm
 Věk při ZV 466 dní aktuálně k 23.03.17 hmotnost: 595 kg výška v kříži: 140 cm

PLEMENNÉ HODNOTY										LINEARNÍ HODNOCENÍ							
	pp	ru	pp	ru	TR	KT	OS	UT		Hmot	kříž	TR	KT	OS	UT	CE	
BÝK	PE	89	114	ME	95	95	100	105	108	107							
MATKA	PE	88	101	ME	90	106	99	101	99	100	740	140	22	19	17	6	64
OTEC	PE	89	127	ME	101	84	96	97	100	99	730	151	26	22	21	8	77

HODNOCEN: TR 8 / / 9 KT / / OS / / UT Výsledek:



Číslo : 642279 062 CZ CLAU MZLU Číslo katalogu 2
 Dat.nar. : 21.01.2016 Plemeno : Y100 Limousine
 Chovatel : Mendelova univerzita Brno-ŠZP Žabčice
 Majitel : Mendelova univerzita Brno-ŠZP Žabčice

OOO 270 733 FESTIN 8790005718
 OO 265 918 MUGUET 8796009371
 MOO 8787002573 FR CAILLE 8787002573

OTEC ZLI 928 APACHE MN 8761410478
 OMO ZLI 216 ESPOIR RR 8789003720
 MO 8795011585 FR LOLITA 8795011585
 MMO 8790011621 FR FRANCE 8790011621

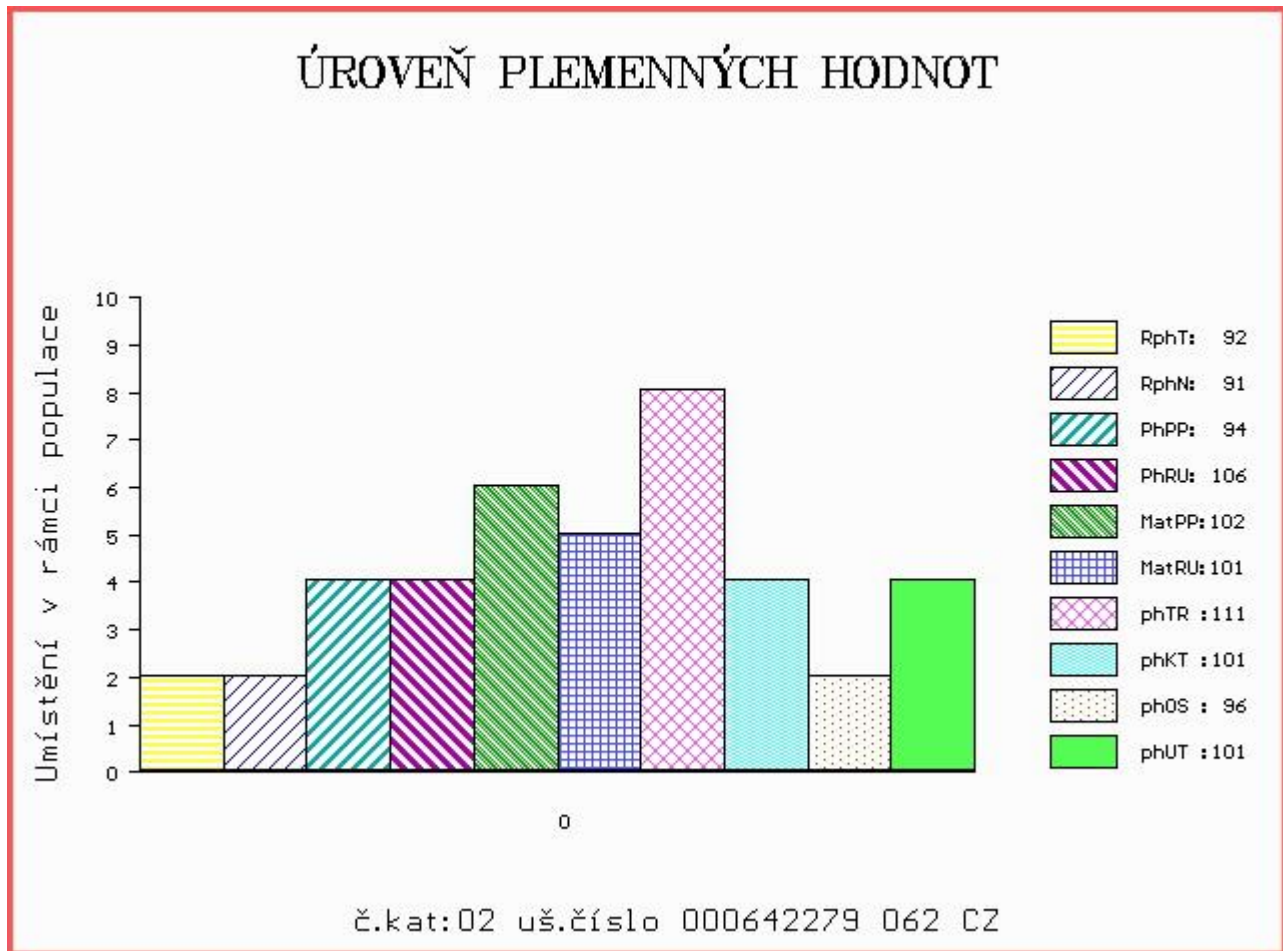
OOM 262 686 SOLIDE 1629597295
 OM ZLI 742 VETIVER MN 2304902134
 MOM 2398021960 FR ORTIE 2398021960

MA 201715 962 CZ /2 ot VANESA MZLU 106000201715962
 OMM ZLI 404 NESTOR 1997013433
 MM 127228 962 CZ 106000127228962
 MMM 109846 603 CZ 106000109846603

Vl.užit:nar: 42 kg ve 120d: 177 kg ve 210d: 273 kg v 365d: 474 kg / kříž: 139 cm
 Přírustek v testu : 1333 g / 92 přírustek od narození: 1166 g / 91 šourek 36 cm
 Věk při ZV 460 dní aktuálně k 23.03.17 hmotnost: 540 kg výška v kříži: 145 cm

PLEMENNÉ HODNOTY										LINEARNÍ HODNOCENÍ						
	pp	ru	pp	ru	TR	KT	OS	UT		Hmot	kříž	TR	KT	OS	UT	CE
BÝK	PE	94	106	ME	102	101	111	101	96	101						
MATKA	PE	96	99	ME	92	110	109	96	90	94	720	153	28	19	19	7 73
OTEC	PE	91	113	ME	112	92	99	106	112	108	0	0	0	0	0	0

HODNOCEN: TR 10 / / 6 KT / / OS / / UT Výsledek:



Číslo : 578200 042 CZ CRAMER Číslo katalogu 3
 Dat.nar. : 06.02.2016 Plemeno : Y100 Limousine
 Chovatel : Nováková Zdeňka, Veselé
 Majitel : Nováková Zdeňka, Veselé

OOO 265 620 BAMBINO-MN 8786001669
 OO ZLI 268 IONESCO 3693000206
 MOO 3687001802 FR COQUETTE 3687001802

OTEC ZLI 710 PÁRA 397000562005031
 OMO ZLI 195 CÍZLER 007784000123
 MO 8144 517 CZ ILKA Z KALIŠTĚ 031517008144
 MMO 98007 511 CZ DISCEZ 647/0.08.006

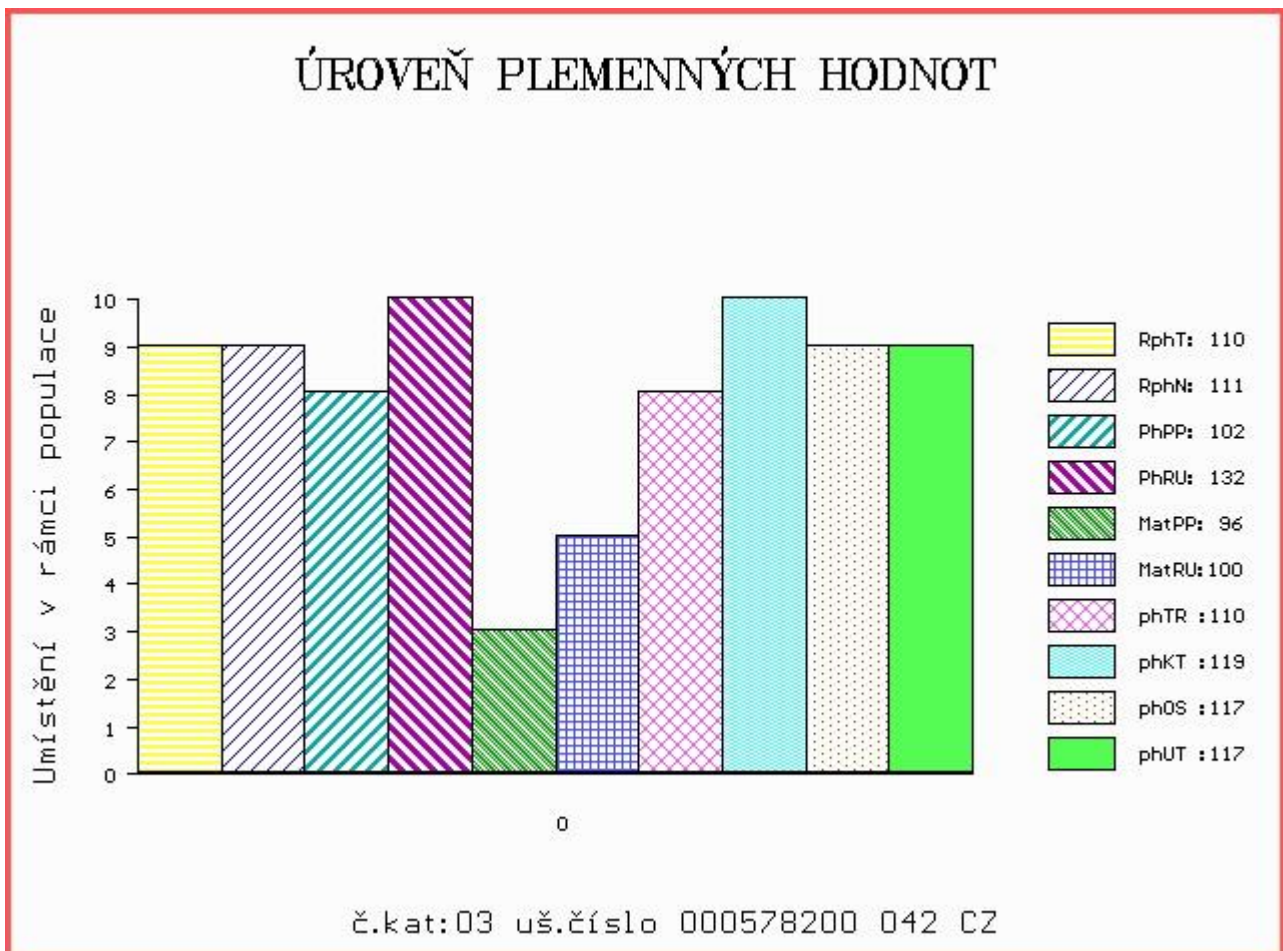
OOM ZLI 229 ELEAZAR 1989009820
 OM ZLI 325 KOLJA VFU 007764119005
 MOM 6960 517 CZ ELECTRICITE 8789013608

MA 122246 981 CZ /6 ot 007000122246981
 OMM ZLI 208 JOKEY 8794003163
 MM 3821 517 CZ HILERI VFU 007517003821
 MMM 112 735 CZ CENTA VFU ET 007735000112

Vl.užit:nar: 40 kg ve 120d: 299 kg ve 210d: 451 kg v 365d: 616 kg / kříž: 143 cm
 Přírustek v testu : 1800 g / 110 přírustek od narození: 1652 g / 111 šourek 35 cm
 Věk při ZV 444 dní aktuálně k 23.03.17 hmotnost: 719 kg výška v kříži: 145 cm

PLEMENNÉ HODNOTY										LINEARNÍ HODNOCENÍ						
	pp	ru	pp	ru	TR	KT	OS	UT		Hmot	kříž	TR	KT	OS	UT	CE
BÝK	PE	102	132	ME	96	100	110	119	117	117						
MATKA	PE	96	111	ME	97	125	107	108	110	111	926	147	26	23	23	8 80
OTEC	PE	111	137	ME	92	82	94	90	93	92	771	140	24	26	26	9 85

HODNOCEN: TR 10 / /10 KT / / OS / / UT Výsledek:



Číslo : 578201 042 CZ CROMWEL Číslo katalogu 4
 Dat.nar. : 18.02.2016 Plemeno : Y100 Limousine
 Chovatel : Nováková Zdeňka, Veselé
 Majitel : Nováková Zdeňka, Veselé

OOO 265 620 BAMBINO-MN 8786001669
 OO ZLI 268 IONESCO 3693000206
 MOO 3687001802 FR COQUETTE 3687001802

OTEC ZLI 710 PÁRA 397000562005031
 OMO ZLI 195 CÍZLER 007784000123
 MO 8144 517 CZ ILKA Z KALIŠTĚ 031517008144
 MMO 98007 511 CZ DISCEZ 647/0.08.006

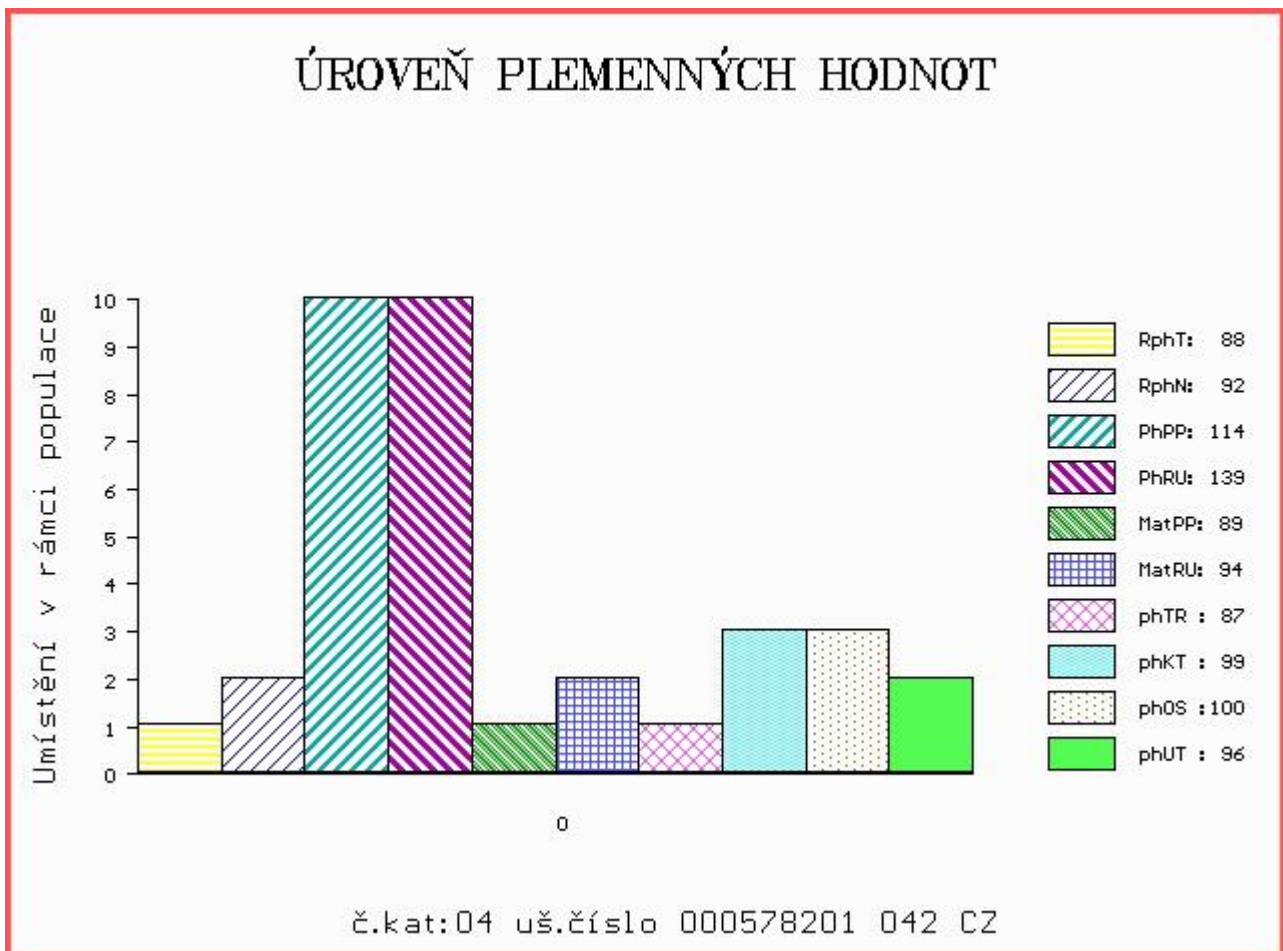
OOM ZLI 350 REPONS 1201098789
 OM ZLI 519 OSOBNOST VFU 007000501405081
 MOM 119943 704 CZ KAMILA VFU 007000119943704

MA 161630 942 CZ /1 ot 407000161630942
 OMM ZLI 325 KOLJA VFU 007764119005
 MM 122247 981 CZ 007000122247981
 MMM 3833 517 CZ HALKA 007517003833

Vl.užit:nar: 35 kg ve 120d: 244 kg ve 210d: 386 kg v 365d: 559 kg / kříž: 139 cm
 Přírůstek v testu : 1091 g / 88 přírůstek od narození: 1376 g / 92 šourek 34 cm
 Věk při ZV 432 dní aktuálně k 23.03.17 hmotnost: 584 kg výška v kříži: 139 cm

PLEMENNÉ HODNOTY										LINEARNÍ HODNOCENÍ							
	pp	ru	pp	ru	TR	KT	OS	UT	Hmot	kříž	TR	KT	OS	UT	CE		
BÝK	PE	114	139	ME	89	94	87	99	100	96							
MATKA	PE	106	115	ME	91	116	101	95	98	98	748	142	27	23	24	8	82
OTEC	PE	111	137	ME	92	82	94	90	93	92	771	140	24	26	26	9	85

HODNOCEN: TR 8 / /10 KT / / OS / / UT Výsledek:



Číslo : 578202 042 CZ CUKERIN Číslo katalogu 5
 Dat.nar. : 18.02.2016 Plemeno : Y100 Limousine
 Chovatel : Nováková Zdeňka, Veselé
 Majitel : Nováková Zdeňka, Veselé

OOO 265 620 BAMBINO-MN 8786001669
 OO ZLI 268 IONESCO 3693000206
 MOO 3687001802 FR COQUETTE 3687001802

OTEC ZLI 710 PÁRA 397000562005031
 OMO ZLI 195 CÍZLER 007784000123
 MO 8144 517 CZ ILKA Z KALIŠTĚ 031517008144
 MMO 98007 511 CZ DISCEZ 647/0.08.006

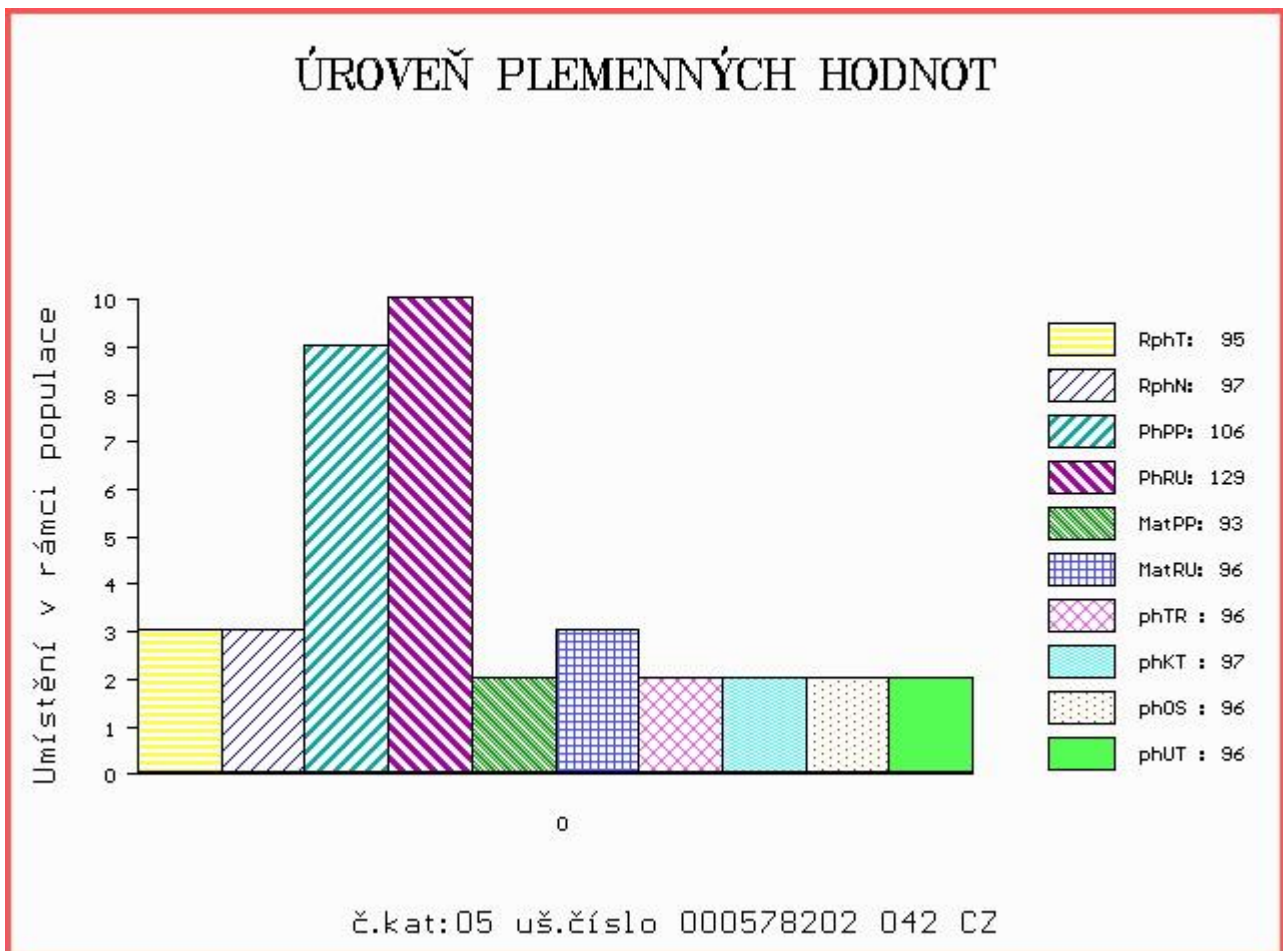
OOM ZLI 442 HAMMEL OSVALD 64467-00722
 OM LIP 556 SOVÁK Z TODNĚ 397000620412031
 MOM 113032 511 CZ AMARIO Z KALIŠTĚ 031511113032

MA 161666 942 CZ /1 ot 407000161666942
 OMM ZLI 519 OSOBNOST VFU 007000501405081
 MM 139302 942 CZ 407000139302942
 MMM 122246 981 CZ 007000122246981

Vl.užit:nar: 35 kg ve 120d: 249 kg ve 210d: 370 kg v 365d: 576 kg / kříž: 137 cm
 Přírůstek v testu : 1425 g / 95 přírůstek od narození: 1454 g / 97 šourek 38 cm
 Věk při ZV 432 dní aktuálně k 23.03.17 hmotnost: 615 kg výška v kříži: 140 cm

PLEMENNÉ HODNOTY										LINEARNÍ HODNOCENÍ						
	pp	ru	ME	pp	ru	TR	KT	OS	UT	Hmot	kříž	TR	KT	OS	UT	CE
BÝK	PE	106	129	ME	93	96	96	97	96	96						
MATKA	PE	102	121	ME	94	111	100	96	93	94	746	141	26	24	24	9 83
OTEC	PE	111	137	ME	92	82	94	90	93	92	771	140	24	26	26	9 85

HODNOCEN: TR 9 / /10 KT / / OS / / UT Výsledek:



Číslo : 578203 042 CZ CREMONA Číslo katalogu 6
 Dat.nar. : 21.02.2016 Plemeno : Y100 Limousine
 Chovatel : Nováková Zdeňka, Veselé
 Majitel : Nováková Zdeňka, Veselé

OOO 265 620 BAMBINO-MN 8786001669
 OO ZLI 268 IONESCO 3693000206
 MOO 3687001802 FR COQUETTE 3687001802

Otec ZLI 710 PÁRA 397000562005031
 OMO ZLI 195 CÍZLER 007784000123
 MO 8144 517 CZ ILKA Z KALIŠTĚ 031517008144
 MMO 98007 511 CZ DISCEZ 647/0.08.006

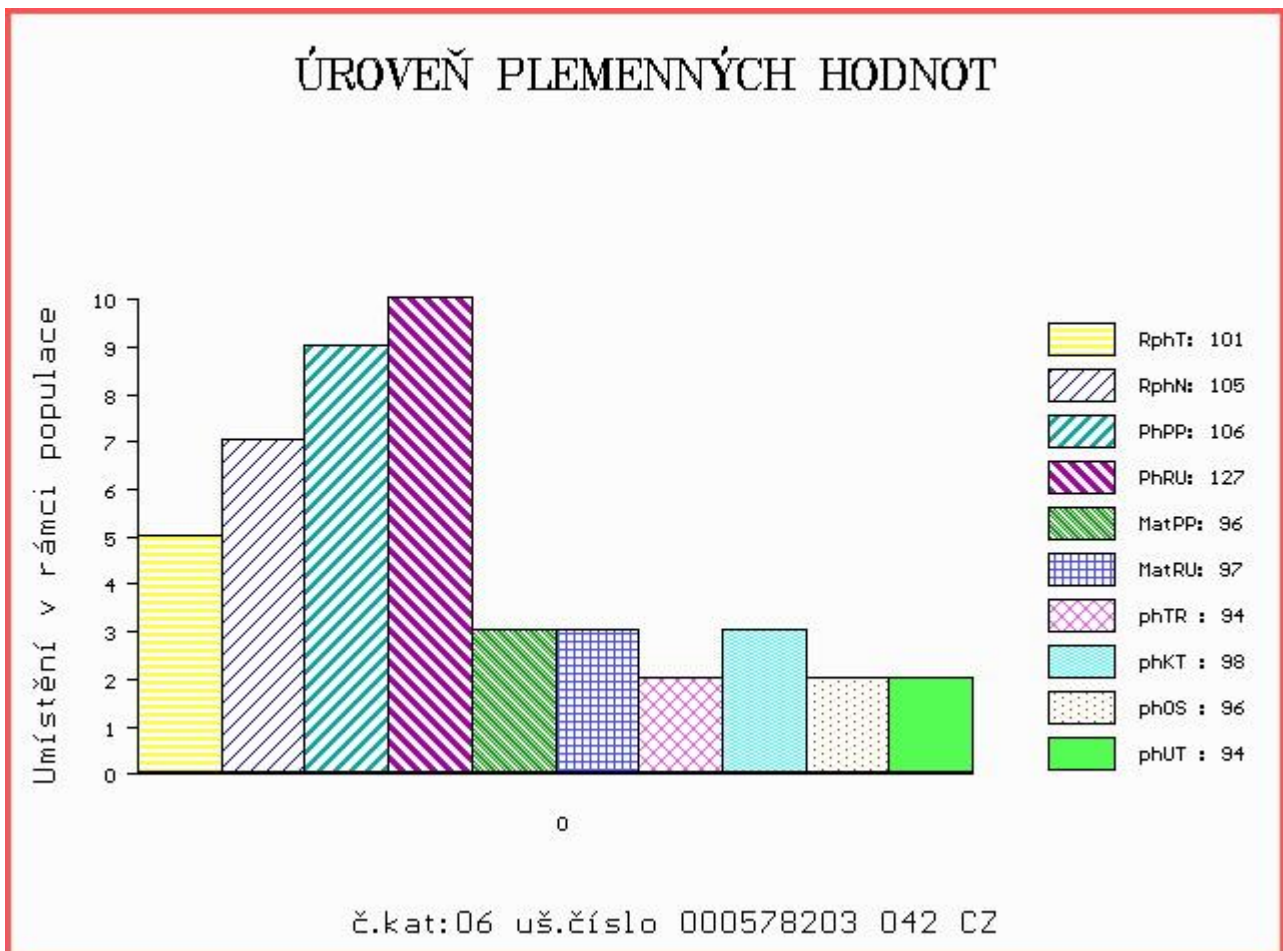
OOM ZLI 229 ELEAZAR 1989009820
 OM ZLI 325 KOLJA VFU 007764119005
 MOM 6960 517 CZ ELECTRICITE 8789013608

MA 163662 981 CZ /7 ot 007000163662981
 OMM ZLI 208 JOKEY 8794003163
 MM 119934 704 CZ JOSEFÍNA VFU 007000119934704
 MMM 6957 517 CZ FARINE 8790007528

Vl.užit:nar: 40 kg ve 120d: 273 kg ve 210d: 406 kg v 365d: 626 kg / kříž: 140 cm
 Přírůstek v testu : 1433 g / 101 přírůstek od narození: 1561 g / 105 šourek 34 cm
 Věk při ZV 429 dní aktuálně k 23.03.17 hmotnost: 658 kg výška v kříži: 141 cm

PLEMENNÉ HODNOTY										LINEARNÍ HODNOCENÍ						
	pp	ru	ME	pp	ru	TR	KT	OS	UT	Hmot	kříž	TR	KT	OS	UT	CE
BÝK	PE	106	127	ME	96	97	94	98	96	94						
MATKA	PE	100	117	ME	98	113	102	92	91	94	848	147	25	19	19	6 69
Otec	PE	111	137	ME	92	82	94	90	93	92	771	140	24	26	26	9 85

HODNOCEN: TR 9 / /10 KT / / OS / / UT Výsledek:



Číslo : 801662 021 CZ CEMR MOF Číslo katalogu 7
 Dat.nar. : 24.02.2016 Plemeno : Y100 Limousine
 Chovatel : Montážně obchodní firma s.r.o., B.Mlýn
 Majitel : Natural, spol s r.o.Hradištko

OOO 276 797 CABARET 1932582214
 OO 280 517 ESTEREL 1933477547
 MOO 1932627047 FR CADENCE 1932627047

Otec ZLM 252 HEMIR 2313134642
 OMO 280 518 APACHE 4806027233
 MO 2309431740 FR DIANE 2309431740
 MMO 2351250558 FR REDINGOTE 2351250558

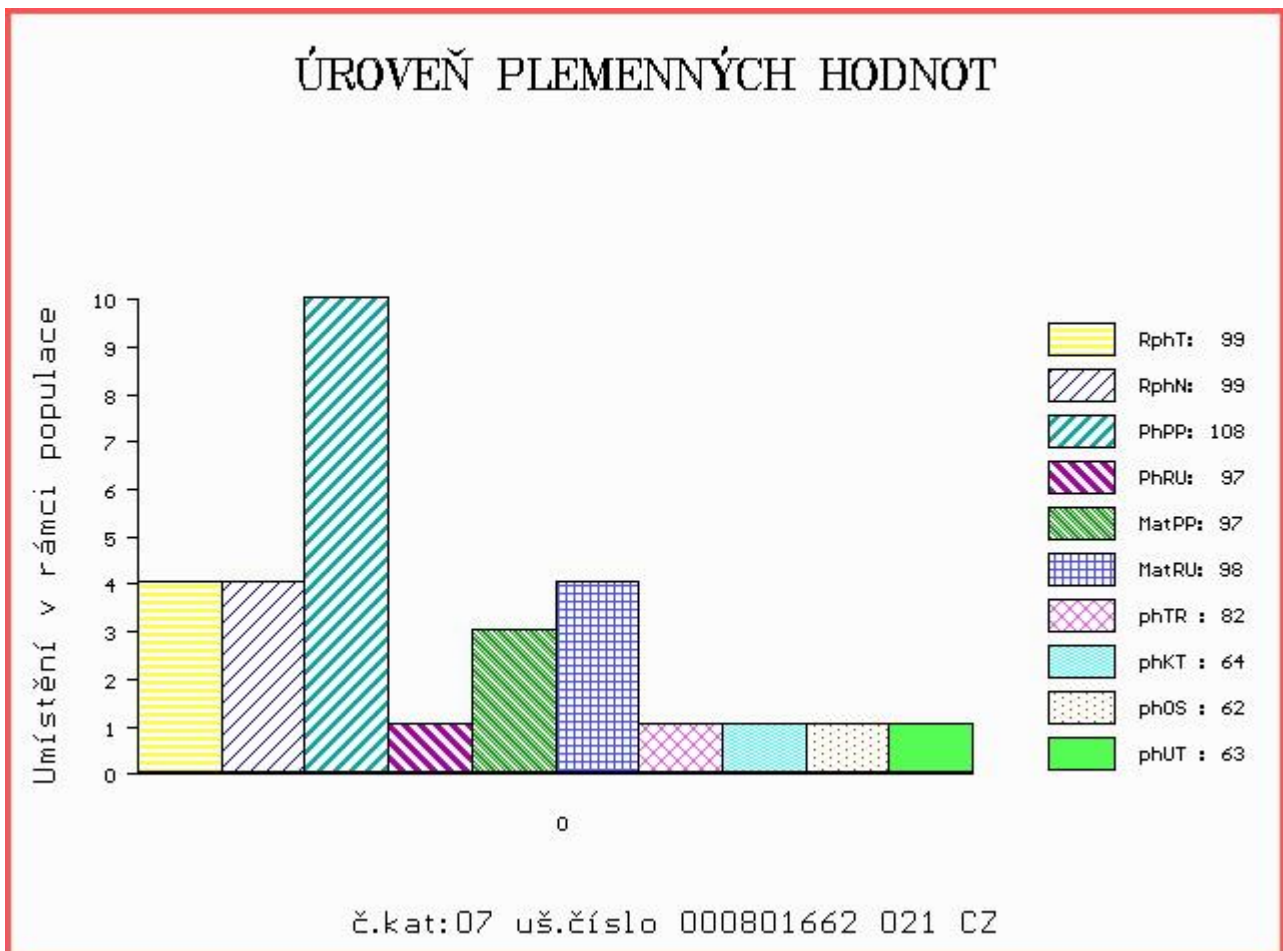
OOM 269 536 PAPRIKA 1634777161
 OM 270 330 URON 6506203113
 MOM 6597017532 FR NIAGARA 6597017532

MA 4306016209 FR /8 ot BOURICHE 4306016209
 OMM 270 304 OBJAT 3615149475
 MM 4301001670 FR SCARLATINE 4301001670
 MMM 4398008266 FR ORTIE 4398008266

Vl.užit:nar: 35 kg ve 120d: 190 kg ve 210d: 306 kg v 365d: 506 kg / kříž: 135 cm
 Přírůstek v testu : 1366 g / 99 přírůstek od narození: 1313 g / 99 šourek 32 cm
 Věk při ZV 426 dní aktuálně k 23.03.17 hmotnost: 551 kg výška v kříži: 135 cm

PLEMENNÉ HODNOTY										LINEARNÍ HODNOCENÍ						
	pp	ru	pp	ru	TR	KT	OS	UT		Hmot	kříž	TR	KT	OS	UT	CE
BÝK	PE	108	97	ME	97	98	82	64	62	63						
MATKA	PE	103	96	ME	102	98	94	97	95	94	652 /	143	23	18	18	6 65
Otec	PE	113	98	ME	93	97	93	94	97	95	690 /	136	21	21	20	7 69

HODNOCEN: TR 7 / / 8 KT / / OS / / UT Výsledek:



Číslo : **801663 021 CZ COMA MOF** Číslo katalogu 8
 Dat.nar. : 24.02.2016 Plemeno : Y100 Limousine
 Chovatel : Montážně obchodní firma s.r.o., B.Mlým
 Majitel : Natural, spol s r.o.Hradištko

OOO ZLM 230 CACAO 2307406887
 OO 280 519 EDIME-BEN 3615310193
 MOO 3615047829 FR CORITA-BEN 3615047829

Otec ZLM 253 HAILLON 8704300067
 OMO 272 687 STAR MN 2302612261
 MO 8749301353 FR CARTHAGE 8749301353
 MMO 8749301004 FR ULEINE 8749301004

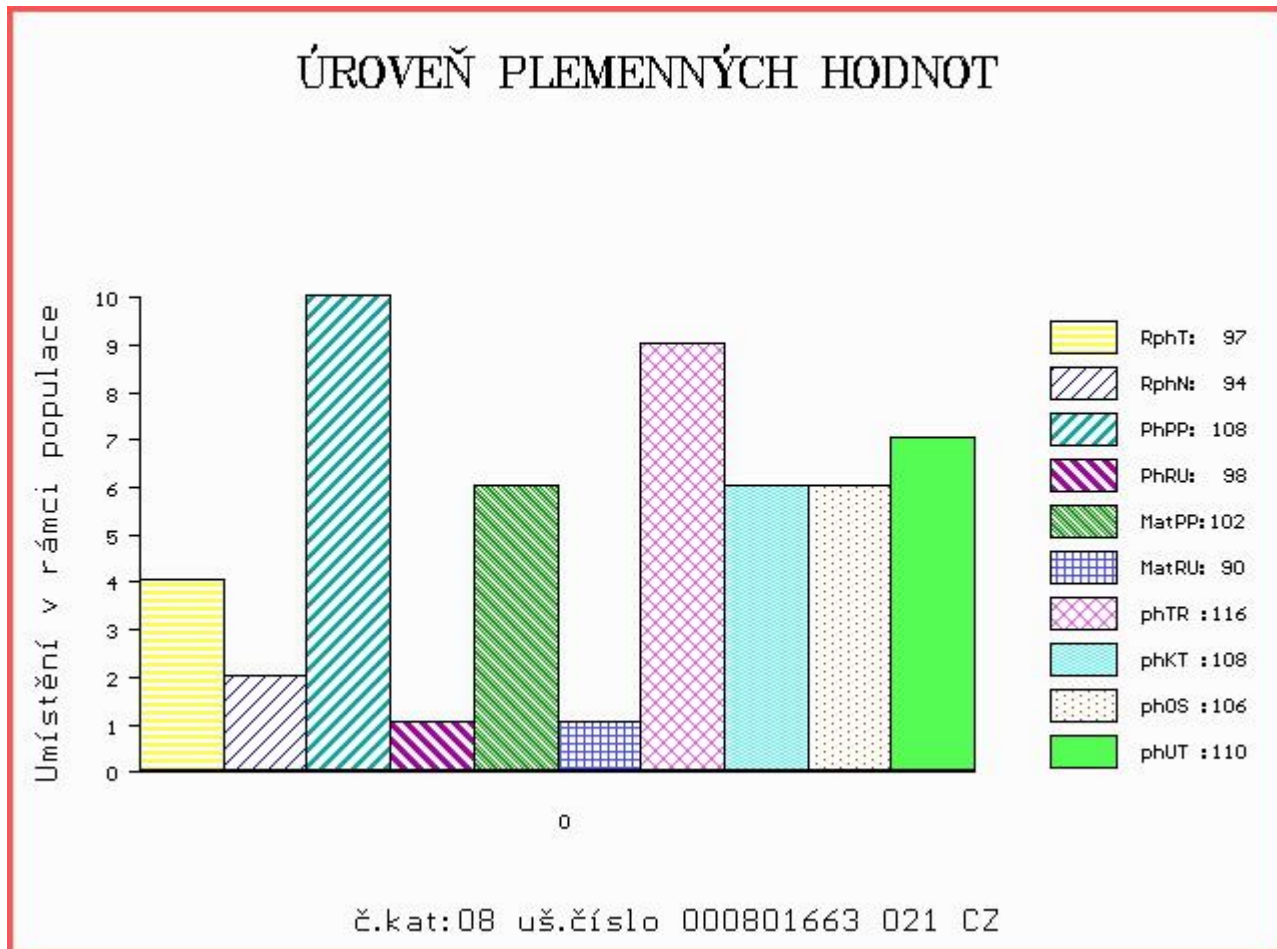
OOM 270 291 SALOMON 5703439681
 OM ZLI 534 BROUTARD 1526343584
 MOM 1598068770 FR OUTARDE 1598068770

MA 271981 921 CZ /4 ot TOMA MOF 391000271981921
 OMM ZLI 400 NEUF 2297004114
 MM 5366549 133 FR ATOME 5366549133
 MMM 5366548985 FR TURQUOISE 5366548985

Vl.užit:nar: 35 kg ve 120d: 210 kg ve 210d: 274 kg v 365d: 477 kg / kříž: 134 cm
 Přírůstek v testu : 1358 g / 97 přírůstek od narození: 1219 g / 94 šourek 34 cm
 Věk při ZV 426 dní aktuálně k 23.03.17 hmotnost: 514 kg výška v kříži: 134 cm

PLEMENNÉ HODNOTY										LINEARNÍ HODNOCENÍ							
	pp	ru	pp	ru	TR	KT	OS	UT		Hmot	kříž	TR	KT	OS	UT	CE	
BÝK	PE	108	98	ME	102	90	116	108	106	110							
MATKA	PE	103	90	ME	107	92	97	94	97	97	752	148	25	19	19	6	69
Otec	PE	113	115	ME	95	88	95	94	97	96	720	136	21	22	22	8	73

HODNOCEN: TR 6 / / 6 KT / / OS / / UT Výsledek:



Číslo : 826587 021 CZ CESAR MOF Číslo katalogu 9
 Dat.nar. : 26.02.2016 Plemeno : Y100 Limousine
 Chovatel : Montážně obchodní firma s.r.o., B.Mlýn
 Majitel : Natural, spol s r.o.Hradištko

OOO ZLM 230 CACAO 2307406887
 OO 280 519 EDIME-BEN 3615310193
 MOO 3615047829 FR CORITA-BEN 3615047829

Otec ZLM 253 HAILLON 8704300067
 OMO 272 687 STAR MN 2302612261
 MO 8749301353 FR CARTHAGE 8749301353
 MMO 8749301004 FR ULEINE 8749301004

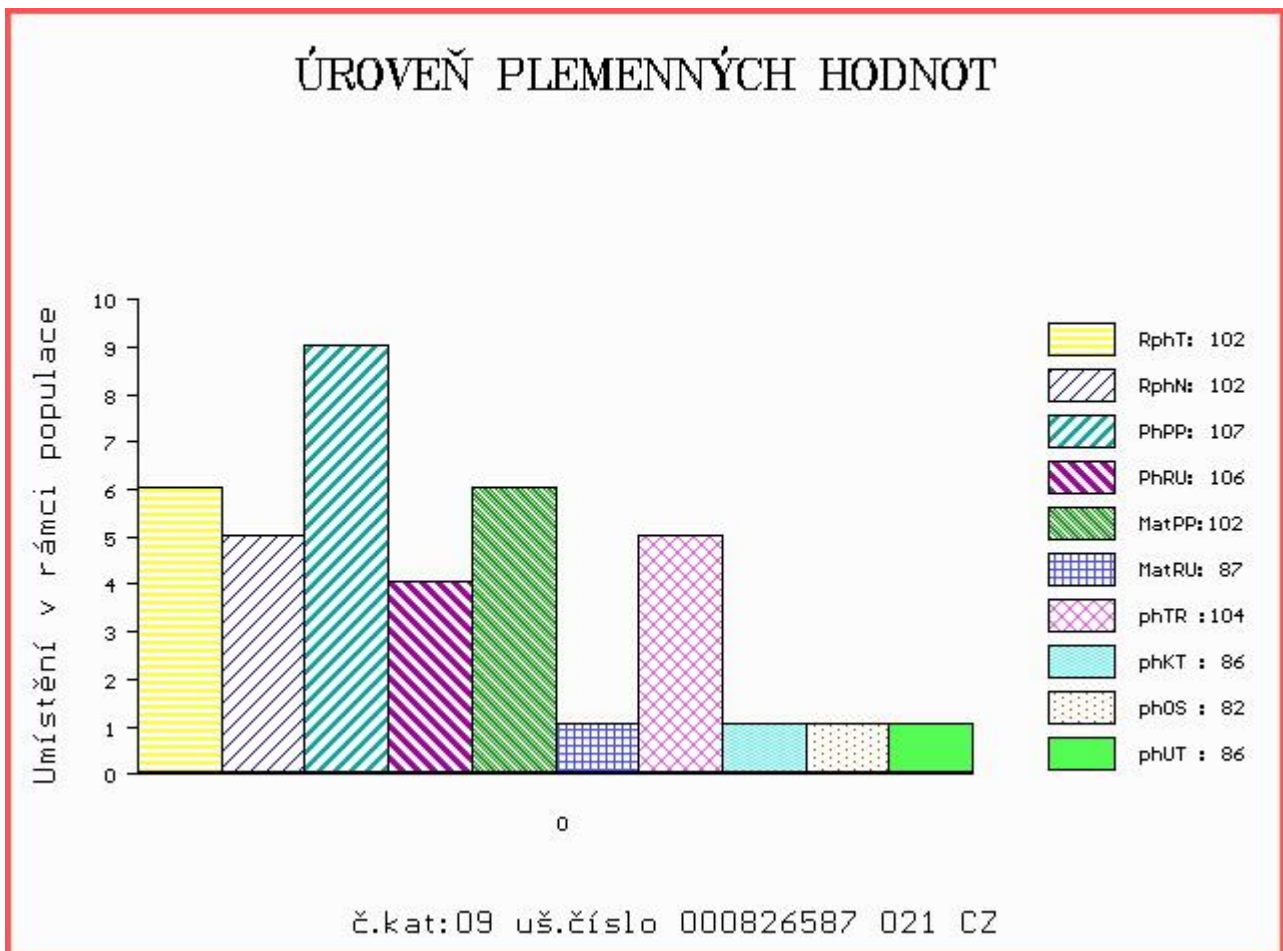
OOM 270 291 SALOMON 5703439681
 OM ZLI 534 BROUTARD 1526343584
 MOM 1598068770 FR OUTARDE 1598068770

MA 252292 921 CZ /4 ot STELLA MOF 391000252292921
 OMM 267 727 POMPON 8120770505
 MM 903244 330 FR ULTRA 0903244330
 MMM 996007934 FR MINETTE 0996007934

Vl.užit:nar: 35 kg ve 120d: 192 kg ve 210d: 290 kg v 365d: 525 kg / kříž: 131 cm
 Přírustek v testu : 1575 g / 102 přírustek od narození: 1338 g / 102 šourek 34 cm
 Věk při ZV 424 dní aktuálně k 23.03.17 hmotnost: 558 kg výška v kříži: 133 cm

PLEMENNÉ HODNOTY										LINEARNÍ HODNOCENÍ								
	pp	ru	pp	ru	TR	KT	OS	UT		Hmot	kříž	TR	KT	OS	UT	CE		
BÝK	PE	107	106	ME	102	87	104	86	82	86								
MATKA	PE	106	103	ME	107	85	101	93	95	96	754	/	152	27	19	17	6	69
Otec	PE	113	115	ME	95	88	95	94	97	96	720	/	136	21	22	22	8	73

HODNOCEN: TR 6 / / 9 KT / / OS / / UT Výsledek:



Číslo : 826592 021 CZ CABRILLO MOF Číslo katalogu 10
 Dat.nar. : 26.02.2016 Plemeno : Y100 Limousine
 Chovatel : Montážně obchodní firma s.r.o., B.Mlýn
 Majitel : Natural, spol s r.o.Hradištko

OOO ZLM 230 CACAO 2307406887
 OO 280 519 EDIME-BEN 3615310193
 MOO 3615047829 FR CORITA-BEN 3615047829

OTEC ZLM 253 HAILLON 8704300067
 OMO 272 687 STAR MN 2302612261
 MO 8749301353 FR CARTHAGE 8749301353
 MMO 8749301004 FR ULEINE 8749301004

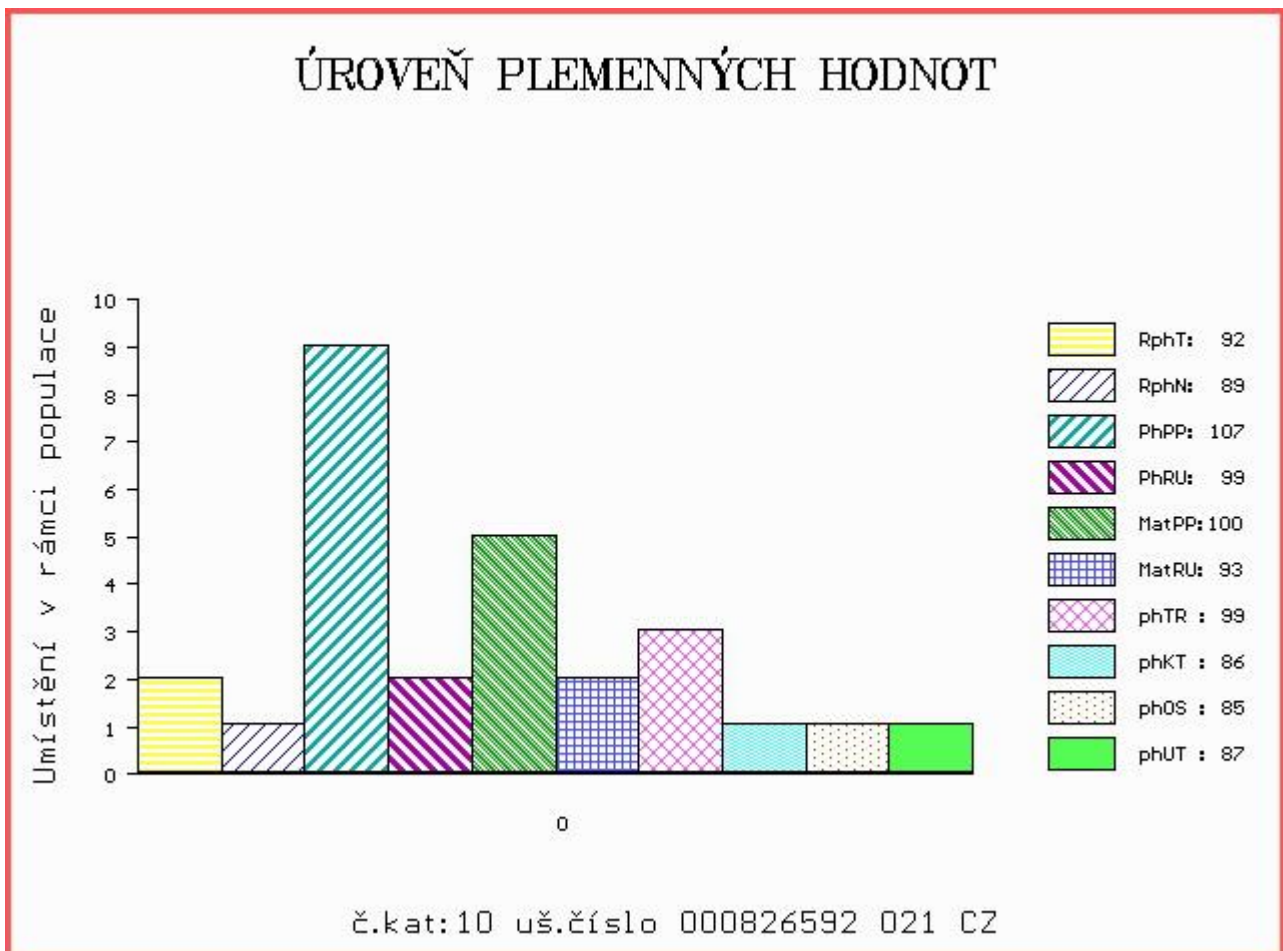
OOM 000 MARQUIS 1996000831
 OM 262 794 SANS GENE 1930998399
 MOM 1993001335 FR IMOGENE 1993001335

MA 2306900800 FR /7 ot BANQUISE 2306900800
 OMM 262 799 IMPERIAL 8793005546
 MM 2399056578 FR PASSION 2399056578
 MMM 2390011689 FR FARANDOLE 2390011689

Vl.užit:nar: 35 kg ve 120d: 186 kg ve 210d: 288 kg v 365d: 487 kg / kříž: 133 cm
 Přírůstek v testu : 1383 g / 92 přírůstek od narození: 1205 g / 89 šourek 35 cm
 Věk při ZV 424 dní aktuálně k 23.03.17 hmotnost: 506 kg výška v kříži: 134 cm

PLEMENNÉ HODNOTY										LINEARNÍ HODNOCENÍ						
	pp	ru	pp	ru	TR	KT	OS	UT		Hmot	kříž	TR	KT	OS	UT	CE
BÝK	PE	107	99	ME	100	93	99	86	85	87						
MATKA	PE	101	89	ME	105	96	107	104	103	105	636	/ 138	21	20	18	6 65
OTEC	PE	113	115	ME	95	88	95	94	97	96	720	/ 136	21	22	22	8 73

HODNOCEN: TR 6 / / 7 KT / / OS / / UT Výsledek:



Číslo : 826588 021 CZ CARRE MOF Číslo katalogu 11
 Dat.nar. : 29.02.2016 Plemeno : Y100 Limousine
 Chovatel : Montážně obchodní firma s.r.o., B.Mlýn
 Majitel : Natural, spol s r.o.Hradištko

OOO 276 797 CABARET 1932582214
 OO 280 517 ESTEREL 1933477547
 MOO 1932627047 FR CADENCE 1932627047

Otec ZLM 252 HEMIR 2313134642
 OMO 280 518 APACHE 4806027233
 MO 2309431740 FR DIANE 2309431740
 MMO 2351250558 FR REDINGOTE 2351250558

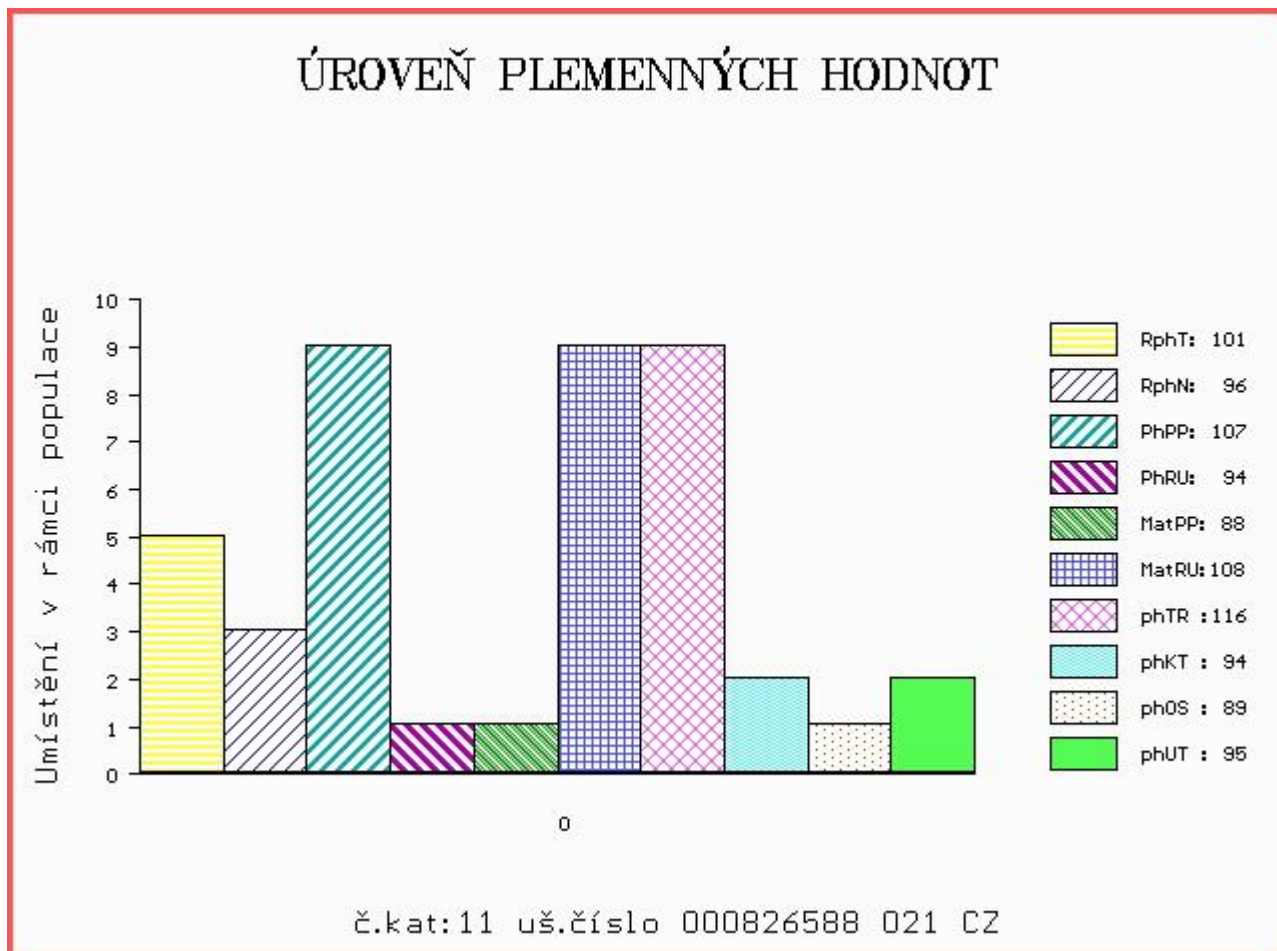
OOM 270 319 LANDRY 2995044198
 OM 270 317 OBIWAN 4899032237
 MOM 4885019176 FR ANEMONE 4885019176

MA 3615068302 FR /6 ot CARESSE 3615068302
 OMM 271 279 SERVEL 2224583759
 MM 3615055949 FR VIENNE 3615055949
 MMM 3615100862 FR PATINETTE 3615100862

Vl.užit:nar: 35 kg ve 120d: 179 kg ve 210d: 279 kg v 365d: 502 kg / kříž: 134 cm
 Přírustek v testu : 1608 g / 101 přírustek od narození: 1302 g / 96 šourek 35 cm
 Věk při ZV 421 dní aktuálně k 23.03.17 hmotnost: 540 kg výška v kříži: 135 cm

PLEMENNÉ HODNOTY										LINEARNÍ HODNOCENÍ						
	pp	ru	pp	ru	TR	KT	OS	UT		Hmot	kříž	TR	KT	OS	UT	CE
BÝK	PE	107	94	ME	88	108	116	94	89	95						
MATKA	PE	101	91	ME	83	119	94	95	97	96	626	/ 138	21	21	18	7 67
Otec	PE	113	98	ME	93	97	93	94	97	95	690	/ 136	21	21	20	7 69

HODNOCEN: TR 7 / / 8 KT / / OS / / UT Výsledek:



Číslo : 826589 021 CZ COBALT MOF Číslo katalogu 12
 Dat.nar. : 29.02.2016 Plemeno : Y100 Limousine
 Chovatel : Montážně obchodní firma s.r.o., B.Mlýn
 Majitel : Natural, spol s r.o.Hradištko

OOO 276 797 CABARET 1932582214
 OO 280 517 ESTEREL 1933477547
 MOO 1932627047 FR CADENCE 1932627047

Otec ZLM 252 HEMIR 2313134642
 OMO 280 518 APACHE 4806027233
 MO 2309431740 FR DIANE 2309431740
 MMO 2351250558 FR REDINGOTE 2351250558

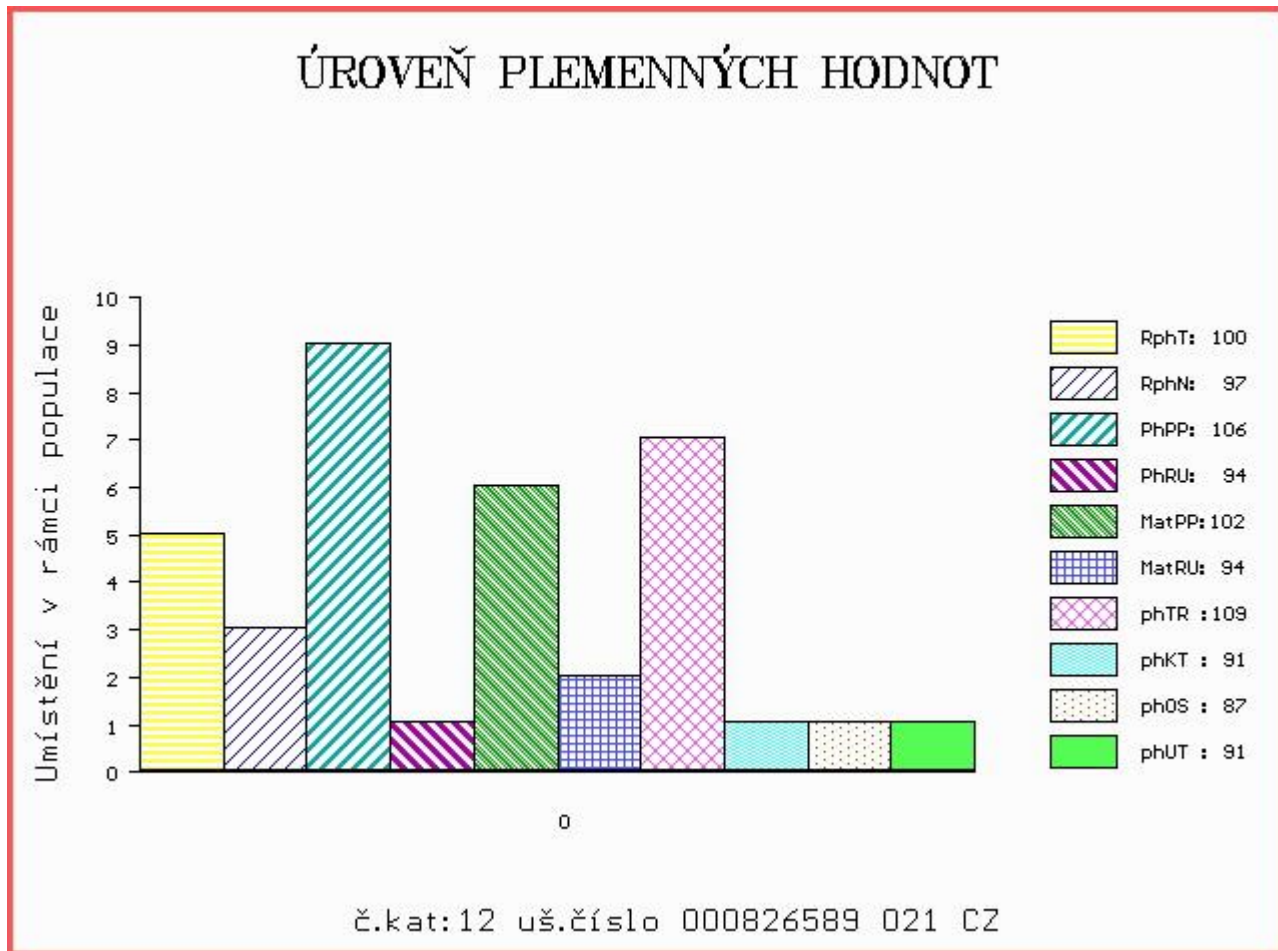
OOM ZLI 230 DAUPHIN 1988004715
 OM ZLI 478 NEOPHIN 1298181846
 MOM 1292112300 FR HIRONDELLE 1292112300

MA 221486 921 CZ /3 ot 391000221486921
 OMM 267 731 MAX 3196013031
 MM 903239 495 FR USINE 0903239495
 MMM 3195155108 FR LUMIERE 3195155108

Vl.užit:nar: 35 kg ve 120d: 177 kg ve 210d: 291 kg v 365d: 503 kg / kříž: 133 cm
 Přírůstek v testu : 1566 g / 100 přírůstek od narození: 1304 g / 97 šourek 28 cm
 Věk při ZV 421 dní aktuálně k 23.03.17 hmotnost: 541 kg výška v kříži: 135 cm

PLEMENNÉ HODNOTY										LINEARNÍ HODNOCENÍ								
	pp	ru	pp	ru	TR	KT	OS	UT		Hmot	kříž	TR	KT	OS	UT	CE		
BÝK	PE	106	94	ME	102	94	109	91	87	91								
MATKA	PE	99	91	ME	112	91	104	109	105	107	773	/	147	26	20	20	7	73
Otec	PE	113	98	ME	93	97	93	94	97	95	690	/	136	21	21	20	7	69

HODNOCEN: TR 7 / / 8 KT / / OS / / UT Výsledek:



Číslo : 826593 021 CZ CRISMAS MOF Číslo katalogu 13
 Dat.nar. : 29.02.2016 Plemeno : Y100 Limousine
 Chovatel : Montážně obchodní firma s.r.o., B.Mlýn
 Majitel : Natural, spol s r.o.Hradištko

OOO 276 797 CABARET 1932582214
 OO 280 517 ESTEREL 1933477547
 MOO 1932627047 FR CADENCE 1932627047

Otec ZLM 252 HEMIR 2313134642
 OMO 280 518 APACHE 4806027233
 MO 2309431740 FR DIANE 2309431740
 MMO 2351250558 FR REDINGOTE 2351250558

OOM 267 694 CASSIS 4088028055
 OM ZLI 400 NEUF 2297004114
 MOM 2294004370 FR JUNGLE 2294004370

MA 186582 921 CZ /7 ot PATRONA MOF 391000186582921
 OMM 267 731 MAX 3196013031
 MM 903239 495 FR USINE 0903239495
 MMM 3195155108 FR LUMIERE 3195155108

Vl.užit:nar: 35 kg ve 120d: 187 kg ve 210d: 290 kg v 365d: 484 kg / kříž: 130 cm
 Přírůstek v testu : 1325 g / 96 přírůstek od narození: 1222 g / 92 šourek 34 cm
 Věk při ZV 421 dní aktuálně k 23.03.17 hmotnost: 509 kg výška v kříži: 130 cm

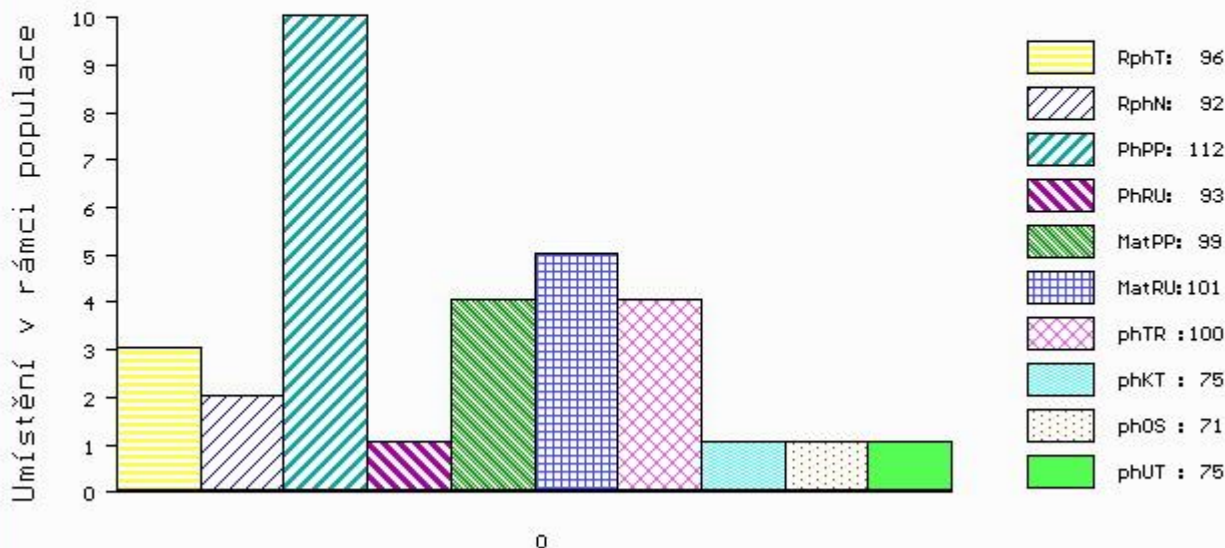
PLEMENNÉ HODNOTY

LINEARNÍ HODNOCENÍ

	pp	ru	pp	ru	TR	KT	OS	UT	Hmot	kříž	TR	KT	OS	UT	CE		
BÝK	PE	112	93	ME	99	101	100	75	71	75							
MATKA	PE	113	95	ME	104	103	94	91	92	91	624	141	23	22	17	6	68
OTEC	PE	113	98	ME	93	97	93	94	97	95	690	136	21	21	20	7	69

HODNOCEN: TR 4 / / 7 KT / / OS / / UT Výsledek:

ÚROVEŇ PLEMENNÝCH HODNOT



Číslo : **826596 021 CZ CRISTIAN MOF** Číslo katalogu 14
 Dat.nar. : 29.02.2016 Plemeno : Y100 Limousine
 Chovatel : Montážně obchodní firma s.r.o., B.Mlýn
 Majitel : Natural, spol s r.o.Hradištko

OOO ZLM 230 CACAO 2307406887
 OO 280 519 EDIME-BEN 3615310193
 MOO 3615047829 FR CORITA-BEN 3615047829

Otec ZLM 253 HAILLON 8704300067
 OMO 272 687 STAR MN 2302612261
 MO 8749301353 FR CARTHAGE 8749301353
 MMO 8749301004 FR ULEINE 8749301004

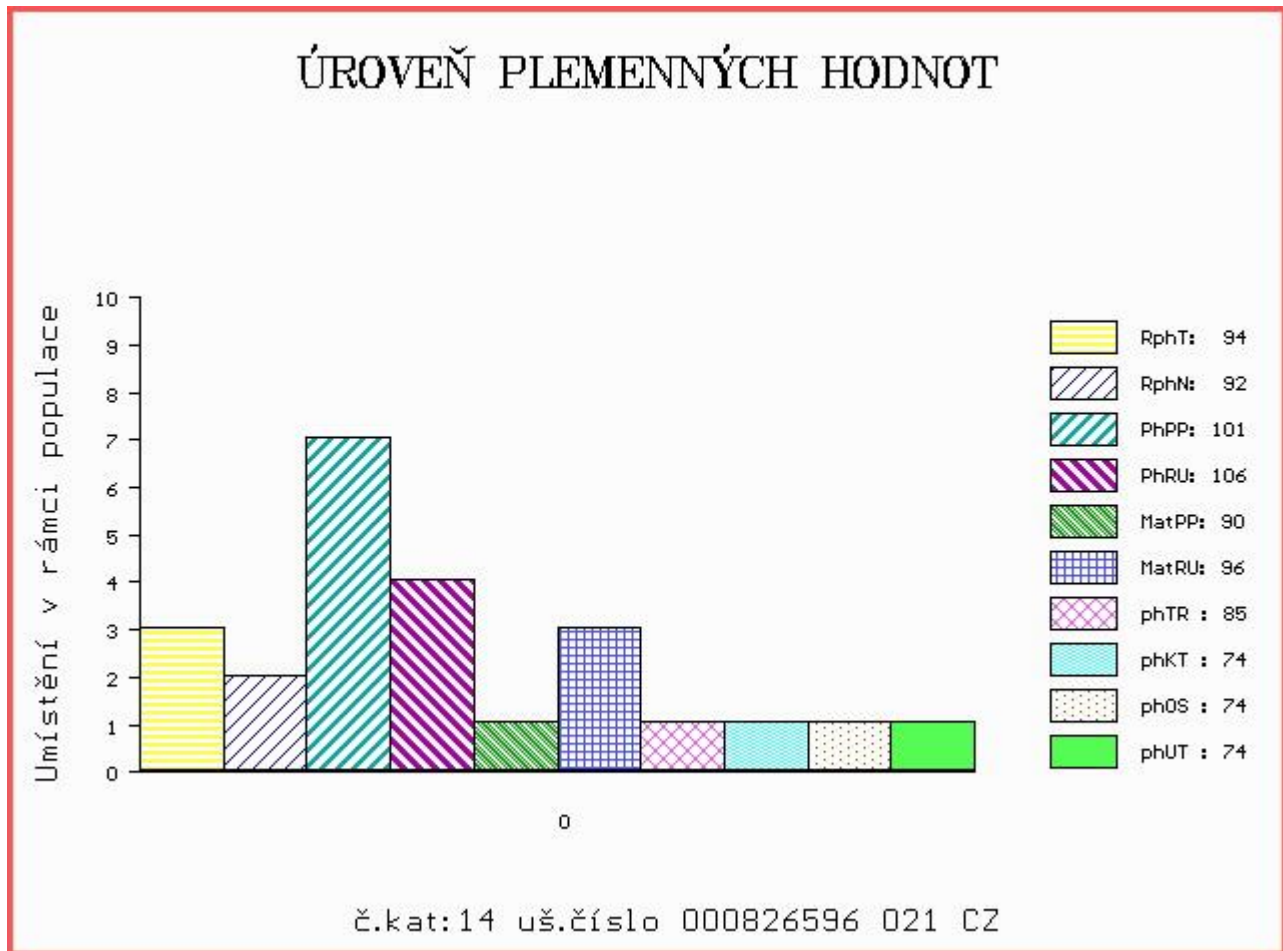
OOM 262 338 IDOLE 1293111663
 OM 270 308 OZEUS 1519127770
 MOM 1594060479 FR JENNY 1594060479

MA 1527225358 FR /6 ot BOHEME 1527225358
 OMM 270 309 ORAGE 8798008372
 MM 1522079505 FR TAIGA 1522079505
 MMM 1595007032 FR LUNE 1595007032

Vl.užit:nar: 35 kg ve 120d: 198 kg ve 210d: 291 kg v 365d: 491 kg / kříž: 131 cm
 Přírůstek v testu : 1375 g / 94 přírůstek od narození: 1242 g / 92 šourek 30 cm
 Věk při ZV 421 dní aktuálně k 23.03.17 hmotnost: 517 kg výška v kříži: 134 cm

PLEMENNÉ HODNOTY										LINEARNÍ HODNOCENÍ						
	pp	ru	pp	ru	TR	KT	OS	UT		Hmot	kříž	TR	KT	OS	UT	CE
BÝK	PE	101	106	ME	90	96	85	74	74	74						
MATKA	PE	90	98	ME	85	103	103	99	100	101	682	139	25	21	20	7 73
Otec	PE	113	115	ME	95	88	95	94	97	96	720	136	21	22	22	8 73

HODNOCEN: TR 6 / / 7 KT / / OS / / UT Výsledek:



Číslo : **826618 021 CZ CARUZO MOF** Číslo katalogu 15
 Dat.nar. : 06.03.2016 Plemeno : Y100 Limousine
 Chovatel : Montážně obchodní firma s.r.o., B.Mlým
 Majitel : Natural, spol s r.o.Hradištko

OOO 272 214 CALIN 2246742041
 OO ZLI 919 FRIMEUR 1933390219
 MOO 1930770518 FR ROSALIE 1930770518

OTEC PLM 127 AUDIO MOF 391000740316021
 OMO ZLI 664 GENIAL 8791002491
 MO 5366549132 FR ARCADE 5366549132
 MMO 5366548933 FR SAISON 5366548933

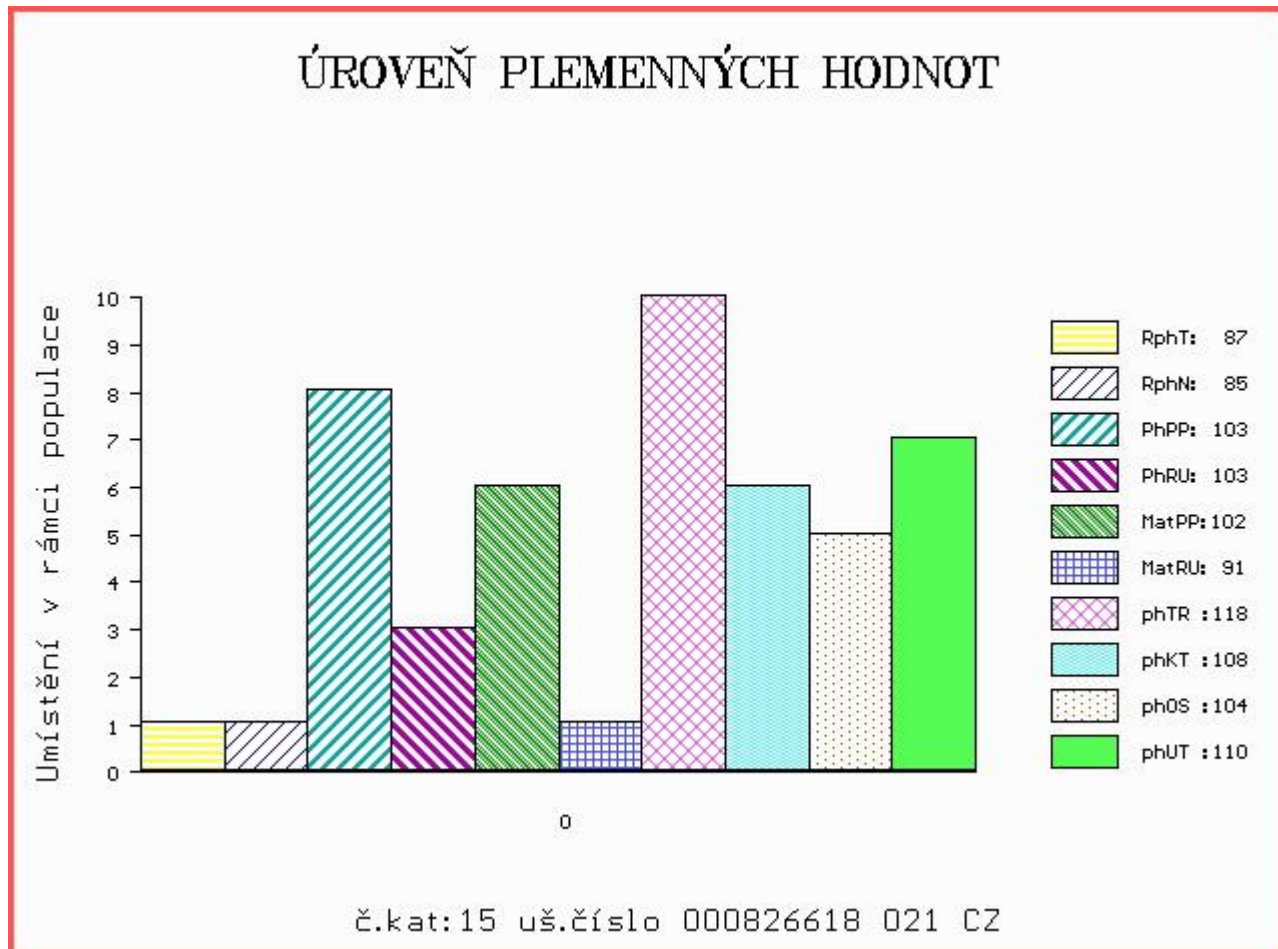
OOM 270 815 INDECIS 2293004195
 OM ZLI 560 ON-DIT 3615069746
 MOM 3690006248 FR FRANCHON 3690006248

MA 4306007531 FR /6 ot BUGATTI 4306007531
 OMM ZLI 664 GENIAL 8791002491
 MM 4302003064 FR TVA 4302003064
 MMM 4340149635 FR ODYSSEE 4340149635

Vl.užit:nar: 35 kg ve 120d: 204 kg ve 210d: 298 kg v 365d: 460 kg / kříž: 135 cm
 Přírůstek v testu : 1116 g / 87 přírůstek od narození: 1186 g / 85 šourek 34 cm
 Věk při ZV 415 dní aktuálně k 23.03.17 hmotnost: 488 kg výška v kříži: 135 cm

PLEMENNÉ HODNOTY										LINEARNÍ HODNOCENÍ							
	pp	ru	pp	ru	TR	KT	OS	UT		Hmot	kříž	TR	KT	OS	UT	CE	
BÝK	PE	103	103	ME	102	91	118	108	104	110							
MATKA	PE	99	100	ME	102	91	92	95	95	94	670	141	24	20	17	6	67
OTEC	PE	107	105	ME	101	91	101	88	93	93	460	130	15	17	17	5	54

HODNOCEN: TR 7 / / 5 KT / / OS / / UT Výsledek:



Číslo : 765987 053 CZ CITÁT ZE DVORA Číslo katalogu 16
 Dat.nar. : 26.03.2016 Plemeno : Y100 Limousine
 Chovatel : Šeda J., Helvíkovice
 Majitel : Natural, spol s r.o. Hradištko

OOO 271 306 SACRIPO MN 1520451753
 OO 281 953 FIACRE 3615381016
 MOO 3615064113 FR ULNA 3615064113

OTEC ZLM 462 IDALGO 2313323220
 OMO 281 954 OCELOT 3615099037
 MO 3615065020 FR VALISE 3615065020
 MMO 3615062600 FR SALSA 3615062600

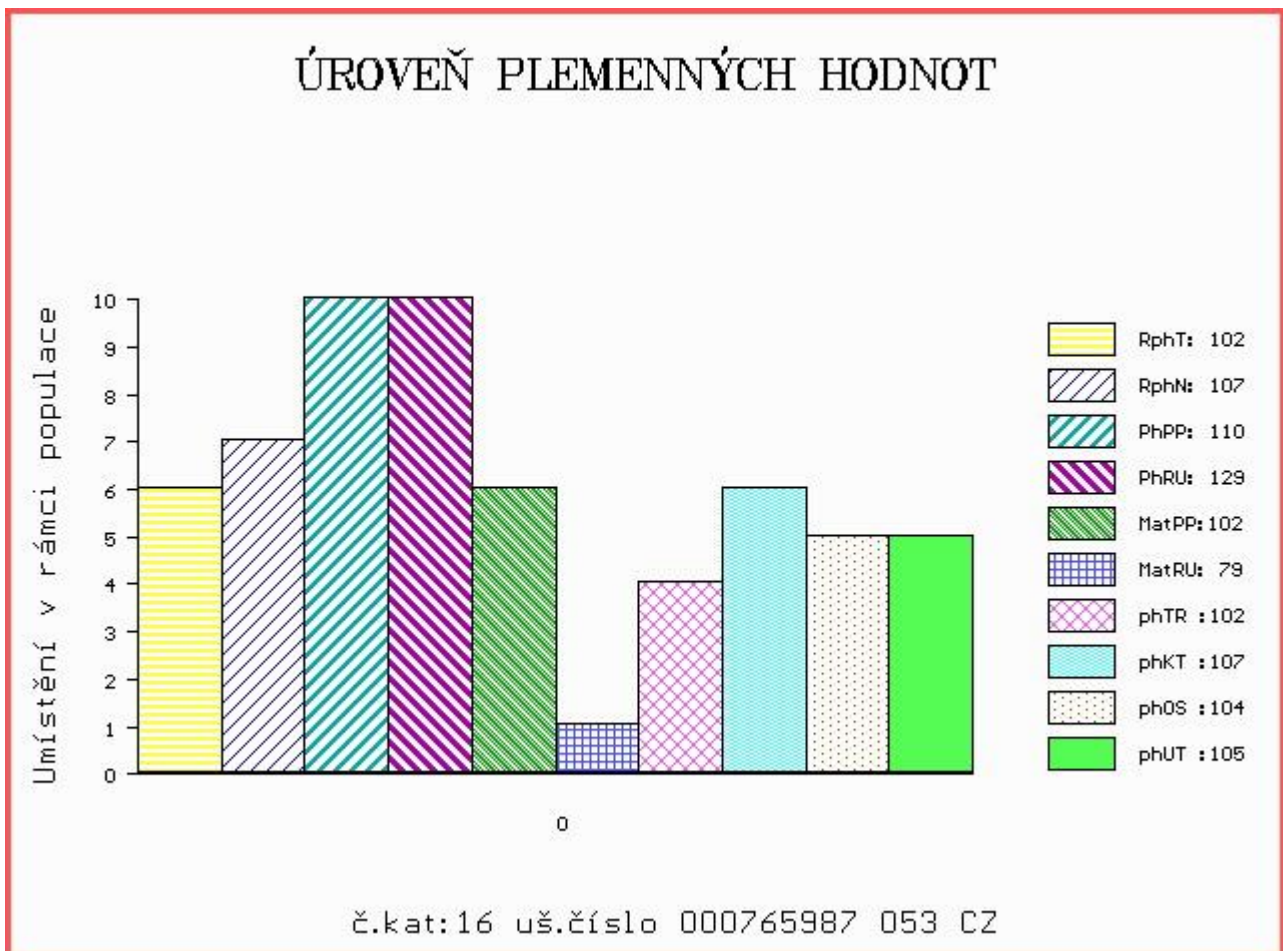
OOM ZLI 207 JOUEUR 8794050235
 OM ZLI 434 MÝTUS VFU 007000113842081
 MOM 112 735 CZ CENTA VFU ET 007735000112

MA 194183 953 CZ /6 ot PETRA ZE DVORA 114000194183953
 OMM ZLI 293 IVOŠ 093387049813
 MM 33192 953 CZ KATRIN Z KALIŠTĚ P 031000033192953
 MMM 8142 517 CZ KAČENKA Z KALIŠTĚ P 031517008142

Vl.užit:nar: 42 kg ve 120d: 239 kg ve 210d: 367 kg v 365d: 618 kg / kříž: 140 cm
 Přírustek v testu : 1591 g / 102 přírustek od narození: 1577 g / 107 šourek 37 cm
 Věk při ZV 395 dní aktuálně k 23.03.17 hmotnost: 613 kg výška v kříži: 140 cm

PLEMENNÉ HODNOTY										LINEARNÍ HODNOCENÍ						
	pp	ru	pp	ru	TR	KT	OS	UT		Hmot	kříž	TR	KT	OS	UT	CE
BÝK	PE	110	129	ME	102	79	102	107	104	105						
MATKA	PE	107	95	ME	107	92	104	98	106	106	800	/ 144	25	22	22	8 77
OTEC	PE	115	113	ME	96	88	113	115	112	113	820	/ 153	27	23	23	8 81

HODNOCEN: TR 10 / /10 KT / / OS / / UT Výsledek:



Číslo : 943323 061 CZ CESAR Z ČÁSTKOVIC Číslo katalogu 17
 Dat.nar. : 29.03.2016 Plemeno : Y100 Limousine
 Chovatel : Šindler Petr, Částkovice
 Majitel : Šindler Petr, Částkovice

OOO 262 336 PLAN 6502359868
 OO 271 897 ARMSTRONG 1932109285
 MOO 1996008093 FR MELODIE 1996008093

Otec ZLM 397 ABIDOL 14.042 30553
 OMO ZLI 748 HT NIGHTFLYER 03.486 88028
 MO 1403295191 DE HATARI 14.032 95191
 MMO 1402314030 DE HIRCHEL 14.023 14030

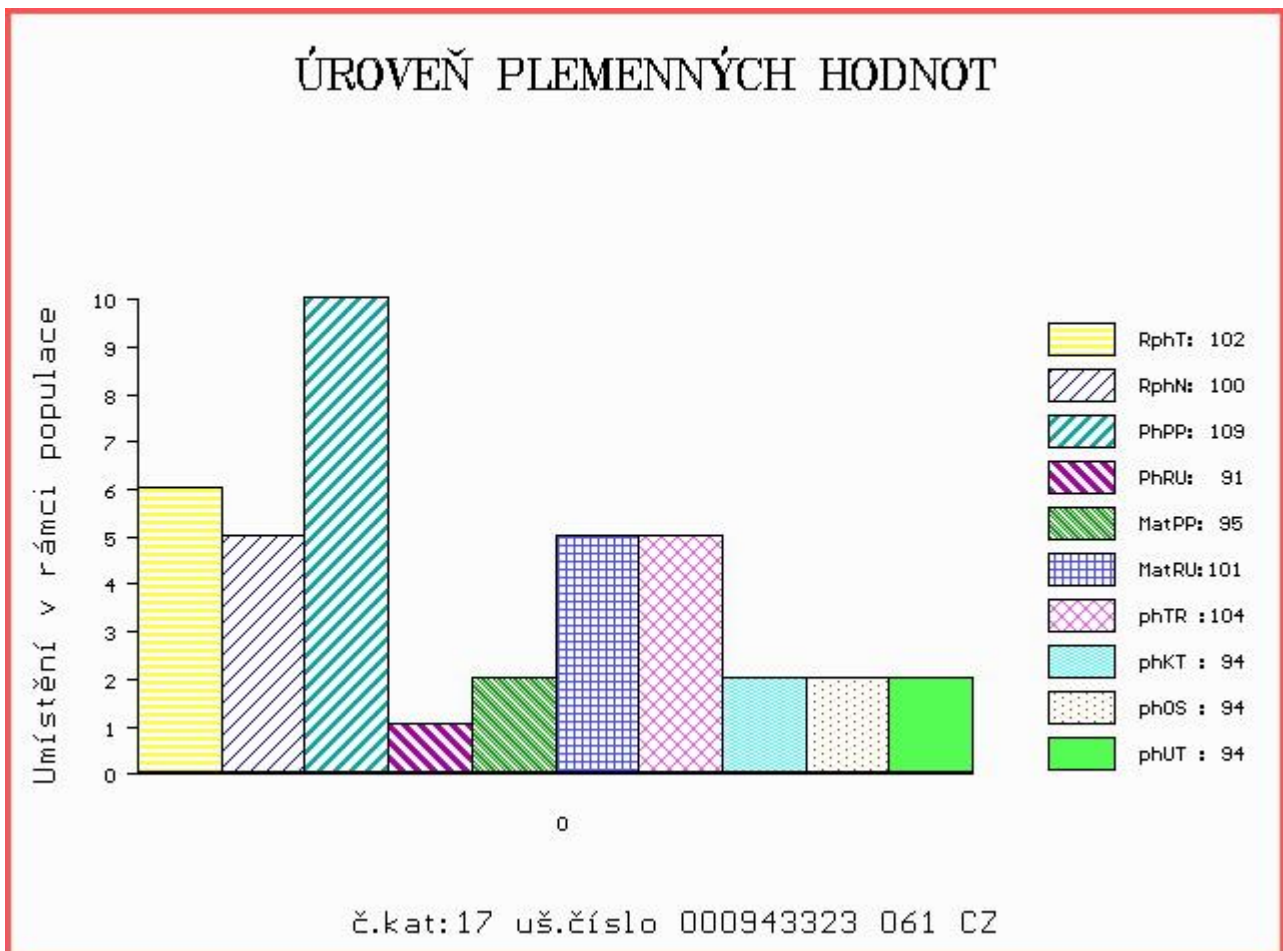
OOM 000 TRIMARAN 2255671992
 OM 279 538 CAPITAINE 2308699603
 MOM 2304779510 FR VIOLETTE 2304779510

MA 3615351931 FR /2 ot GALANTINE 3615351931
 OMM 279 539 SENATEUR 3615022526
 MM 3615025282 FR AUDE 3615025282
 MMM 3615023056 FR URCO 3615023056

Vl.užit:nar: 47 kg ve 120d: 201 kg ve 210d: 299 kg v 365d: 553 kg / kříž: 136 cm
 Přírůstek v testu : 1566 g / 102 přírůstek od narození: 1382 g / 100 šourek 37 cm
 Věk při ZV 392 dní aktuálně k 23.03.17 hmotnost: 543 kg výška v kříži: 136 cm

PLEMENNÉ HODNOTY										LINEARNÍ HODNOCENÍ						
	pp	ru	pp	ru	TR	KT	OS	UT		Hmot	kříž	TR	KT	OS	UT	CE
BÝK	PE	109	91	ME	95	101	104	94	94	94						
MATKA	PE	101	101	ME	99	98	122	115	113	117	818	/ 150	27	21	20	7 75
Otec	PE	117	80	ME	90	104	114	97	92	97	1040	/ 152	28	26	28	10 92

HODNOCEN: TR 8 / /10 KT / / OS / / UT Výsledek:



Číslo : 935581 061 CZ COALA ZE SLAVKOVIC Číslo katalogu 18
 Dat.nar. : 26.01.2016 Plemeno : Q100 Blonde d Aquitaine
 Chovatel : Mrázek A., Slavkovice
 Majitel : Mrázek Aleš + Natural, spol. s r.o.

OOO ZBA 225 ELEPHANT 6489016196
 OO 268 747 MIKADO 6464014150
 MOO 6492014983 FR MIRONDELLE 6492014983

OTEC ZBA 582 ULFILA 4461511226
 OMO 262 265 ET PROCLES 8189132260
 MO 4493026540 FR IMPERIA 4493026540
 MMO 4491007011 FR GEOTENN 4491007011

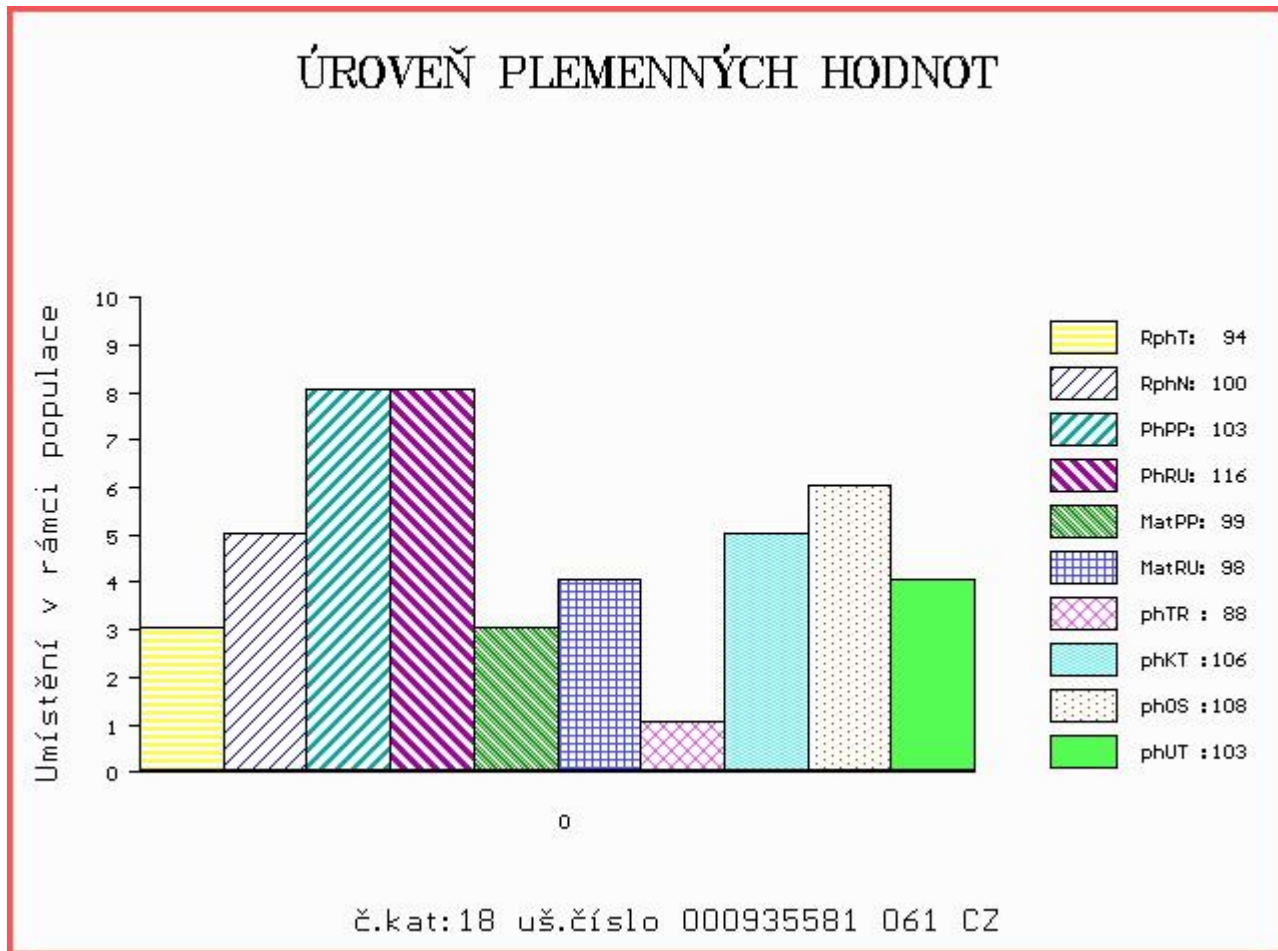
OOM ZBA 425 NICODEME 8197227897
 OM ZBA 646 SUPERMAN 184000652896061
 MOM 143068 614 CZ 184000143068614

MA 545087 961 CZ C1/1 ot 184000545087961
 OMM ZBA 460 NARPA 153000198921061
 MM 320042 961 CZ 184000320042961
 MMM 143068 614 CZ 184000143068614

Vl.užit:nar: 42 kg ve 120d: 211 kg ve 210d: 336 kg v 365d: 543 kg / kříž: 134 cm
 Přírustek v testu : 1425 g / 94 přírustek od narození: 1365 g / 100 šourek 33 cm
 Věk při ZV 455 dní aktuálně k 23.03.17 hmotnost: 618 kg výška v kříži: 142 cm

PLEMENNÉ HODNOTY										LINEARNÍ HODNOCENÍ							
	pp	ru	pp	ru	TR	KT	OS	UT	Hmot	kříž	TR	KT	OS	UT	CE		
BÝK	PE	103	116	ME	99	98	88	106	108	103							
MATKA	PE	108	117	ME	102	96	103	107	103	104	720	142	23	18	18	6	65
OTEC	PE	98	115	ME	97	99	114	113	110	112	0	0	0	0	0	0	0

HODNOCEN: TR 8 / / 9 KT / / OS / / UT Výsledek:



Číslo : 789015 021 CZ CLINT KH Číslo katalogu 19
 Dat.nar. : 31.01.2016 Plemeno : Q100 Blonde d Aquitaine
 Chovatel : ZD Krásná Hora n.Vlt., a.s.
 Majitel : ZD Kr.Hora + Natural, spol. s r.o.

OOO ZBA 430 LANDAIS 4095013351
 OO 281 606 TOURNESON 7934930732
 MOO 4192032459 FR HORCA 4192032459

OTEC ZBA 958 ENVOL 4961211912
 OMO ZBA 428 OULOU 4642162440
 MO 4961211762 FR BIANCA 4961211762
 MMO 4961211627 FR USTICA 4961211627

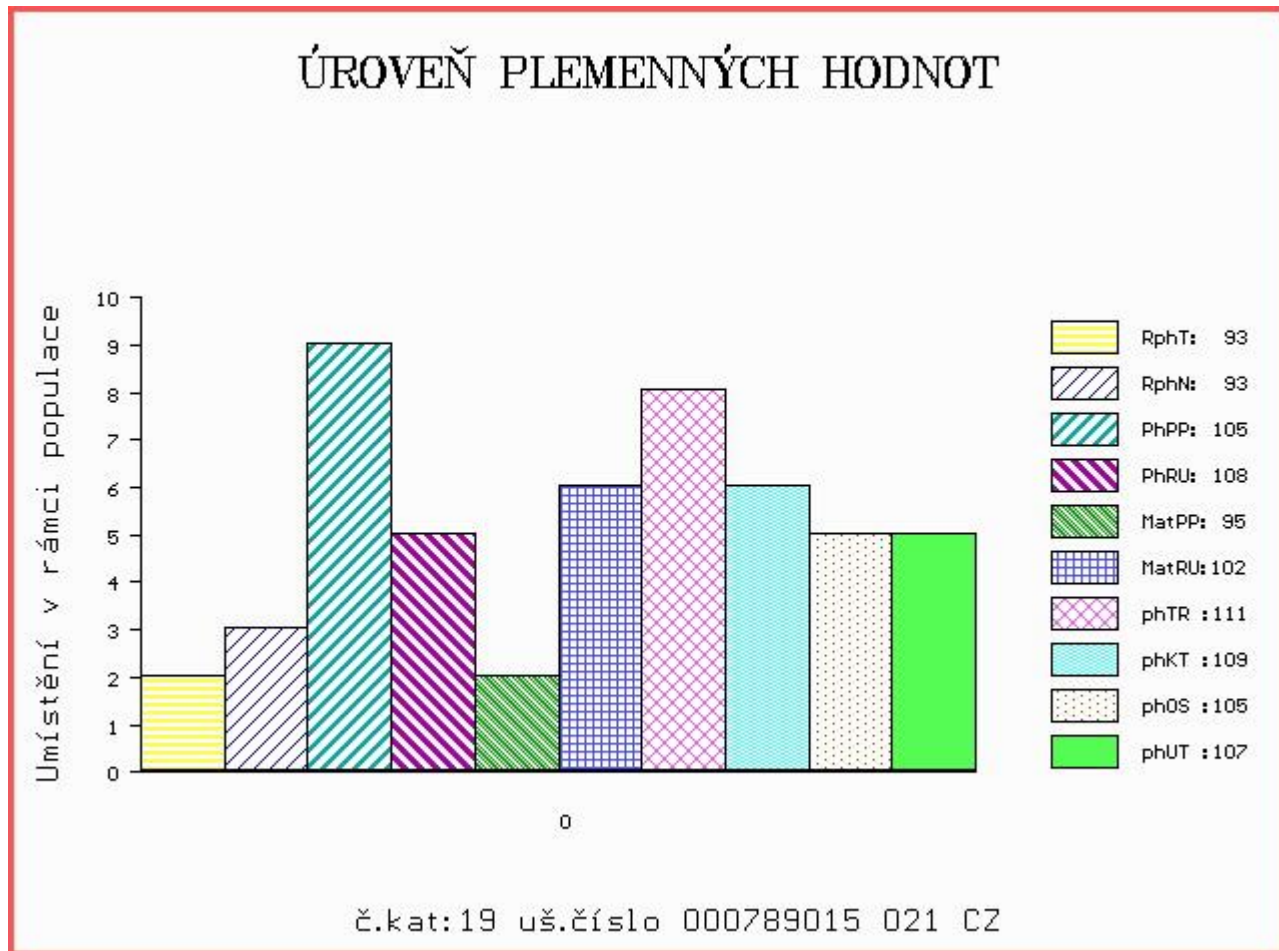
OOM ZBA 515 TOKAPI 3202769144
 OM ZBA 723 TWIST Z ROCHOVA 004000537968042
 MOM 6464223450 FR BERGERE 6464223450

MA 353415 921 CZ C1/1 ot ZITA KH 317000353415921
 OMM ZBA 435 RINGOT 6464800244
 MM 244011 921 CZ 317000244011921
 MMM 6464184898 FR VODKA 6464184898

Vl.užit:nar: 45 kg ve 120d: 193 kg ve 210d: 310 kg v 365d: 461 kg / kříž: 134 cm
 Přírůstek v testu : 1166 g / 93 přírůstek od narození: 1129 g / 93 šourek 32 cm
 Věk při ZV 450 dní aktuálně k 23.03.17 hmotnost: 516 kg výška v kříži: 140 cm

PLEMENNÉ HODNOTY										LINEARNÍ HODNOCENÍ							
	pp	ru	pp	ru	TR	KT	OS	UT	Hmot	kříž	TR	KT	OS	UT	CE		
BÝK	PE	105	108	ME	95	102	111	109	105	107							
MATKA	PE	92	118	ME	103	96	105	104	103	103	768	145	23	21	20	7	71
OTEC	PE	118	97	ME	86	108	107	97	102	105	0	0	0	0	0	0	0

HODNOCEN: TR 7 / / 5 KT / / OS / / UT Výsledek:



Číslo : 819039 021 CZ CLIF KH Číslo katalogu 20
 |Dat.nar. : 03.02.2016 Plemeno : Q100 Blonde d Aquitaine
 |Chovatel : ZD Krásná Hora n.Vlt.,a.s.
 |Majitel : ZD Krásná Hora n.Vlt.,a.s.

OOO 268 699 ICARE 8293130119
 OO ZBA 427 ORVIL 6464044144
 MOO 6490015066 FR FLATTEUSE 6490015066

OTEC ZBA 806 UBRO MZLU 106000586009062

OMO ZBA 424 SERIN 5615035536
 MO 141136 962 CZ 106000141136962
 MMO 104998 603 CZ CHOMA 106603104998

OOM 270 799 HIVER 8192132522
 OM ZBA 512 SAMMY 8121381946
 MOM 8194154797 FR JULIETTE 8194154797

MA 244050 921 CZ M1/5 ot 317000244050921

OMM 270 735 LEPRINCE 8195155369
 MM 6502349 143 FR VERSANNE 6502349143
 MMM 2424409532 FR PERSANNE 2424409532

Vl.užit:nar: 46 kg ve 120d: 224 kg ve 210d: 350 kg v 365d: 528 kg / kříž: 138 cm
 Přírustek v testu : 1566 g / 107 přírustek od narození: 1350 g / 109 šourek 33 cm
 Věk při ZV 447 dní aktuálně k 23.03.17 hmotnost: 605 kg výška v kříži: 143 cm

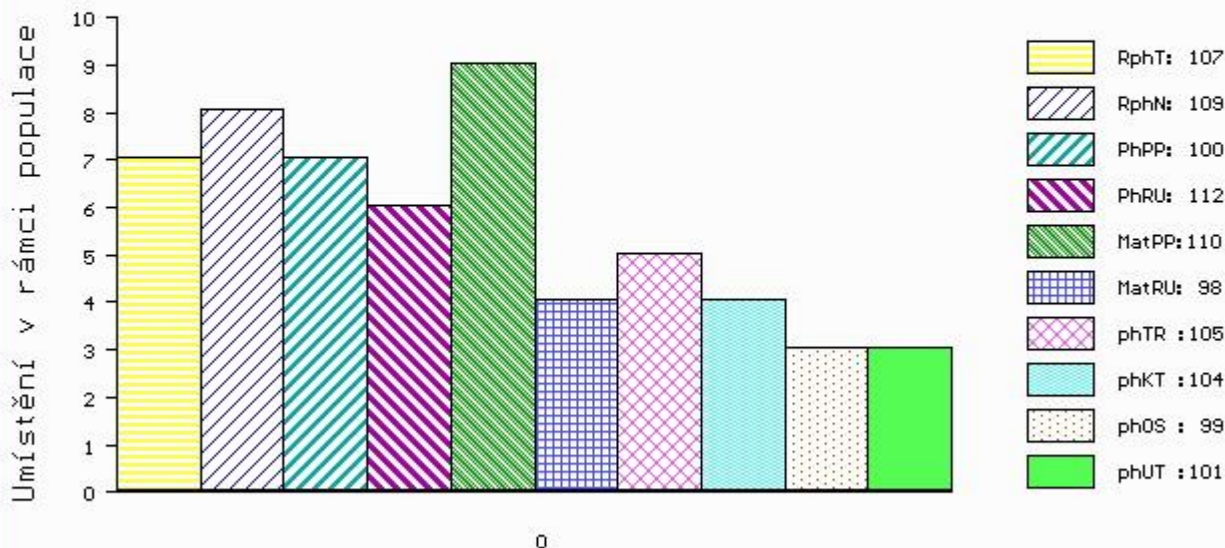
PLEMENNÉ HODNOTY

LINEARNÍ HODNOCENÍ

	pp	ru	pp	ru	TR	KT	OS	UT	Hmot	kříž	TR	KT	OS	UT	CE		
BÝK	PE	100	112	ME	110	98	105	104	99	101							
MATKA	PE	100	102	ME	109	106	81	90	97	89	780	153	24	22	18	7	71
OTEC	PE	102	110	ME	109	95	101	113	118	115	615	141	26	19	18	6	69

HODNOCEN: TR 9 / / 9 KT / / OS / / UT Výsledek:

ÚROVEŇ PLEMENNÝCH HODNOT



č.kat:20 uš.číslo 000819039 021 CZ

Číslo : 935583 061 CZ COFILA ZE SLAVKOVIC Číslo katalogu 21
 Dat.nar. : 03.02.2016 Plemeno : Q100 Blonde d Aquitaine
 Chovatel : Mrázek A., Slavkovice
 Majitel : Mrázek Aleš + Natural, spol. s r.o.

OOO ZBA 225 ELEPHANT 6489016196
 OO 268 747 MIKADO 6464014150
 MOO 6492014983 FR MIRONDELLE 6492014983

OTEC ZBA 582 ULFILA 4461511226
 OMO 262 265 ET PROCLES 8189132260
 MO 4493026540 FR IMPERIA 4493026540
 MMO 4491007011 FR GEOTENN 4491007011

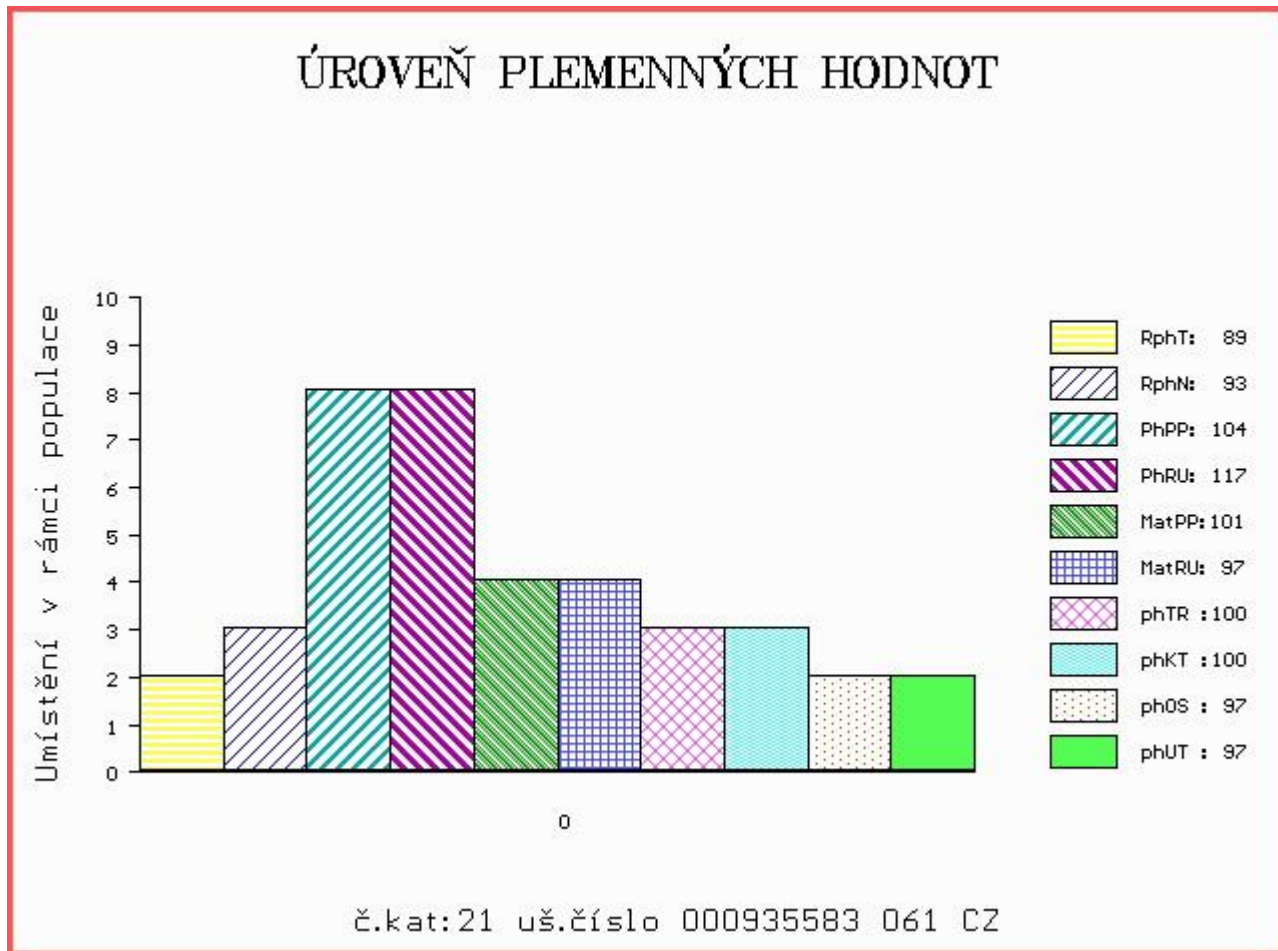
OOM ZBA 425 NICODEME 8197227897
 OM ZBA 646 SUPERMAN 184000652896061
 MOM 143068 614 CZ 184000143068614

MA 545081 961 CZ /1 ot 184000545081961
 OMM ZBA 460 NARPA 153000198921061
 MM 320047 961 CZ 184000320047961
 MMM 143064 614 CZ 184000143064614

Vl.užit:nar: 42 kg ve 120d: 194 kg ve 210d: 325 kg v 365d: 514 kg / kříž: 134 cm
 Přírůstek v testu : 1333 g / 89 přírůstek od narození: 1319 g / 93 šourek 32 cm
 Věk při ZV 447 dní aktuálně k 23.03.17 hmotnost: 588 kg výška v kříži: 141 cm

PLEMENNÉ HODNOTY										LINEARNÍ HODNOCENÍ							
	pp	ru	pp	ru	TR	KT	OS	UT		Hmot	kříž	TR	KT	OS	UT	CE	
BÝK	PE	104	117	ME	101	97	100	100	97	97							
MATKA	PE	107	112	ME	106	97	101	102	99	100	780	145	24	19	19	7	69
OTEC	PE	98	115	ME	97	99	114	113	110	112	0	0	0	0	0	0	0

HODNOCEN: TR 8 / / 8 KT / / OS / / UT Výsledek:



Číslo : **642304 062 CZ CAMERON MZLU** Číslo katalogu 22
 |Dat.nar. : 10.02.2016 Plemeno : Q100 Blonde d Aquitaine
 |Chovatel : Mendelova univerzita Brno-ŠZP Žabčice
 |Majitel : Mendelova univerzita Brno-ŠZP Žabčice

OOO 280 432 RONALD 8235077592
 OO 279 638 THEODULE 2143042036
 MOO 2197053515 FR NASA 2197053515

Otec ZBA 908 BERLIOZ 8123406515
 OMO 280 433 JONYX 8194154144
 MO 8120840427 FR RIGOLETTE 8120840427
 MMO 8196146784 FR MOME 8196146784

OOM 268 623 LEPRINCE 8295130319
 OM ZBA 424 SERIN 5615035536
 MOM 8292131001 FR HOMELITE 8292131001

MA 190473 962 CZ EM/3 ot TERINKA MZLU 106000190473962
 OMM ZBA 303 MIURA 4096018534
 MM 120830 962 CZ NORMA MZLU 106000120830962
 MMM 4103 217 CZ HENDY 106217004103

Vl.užit:nar: 42 kg ve 120d: 190 kg ve 210d: 311 kg v 365d: 573 kg / kříž: 143 cm
 Přírůstek v testu : 1708 g / 105 přírůstek od narození: 1398 g / 103 šourek 38 cm
 Věk při ZV 440 dní aktuálně k 23.03.17 hmotnost: 611 kg výška v kříži: 146 cm

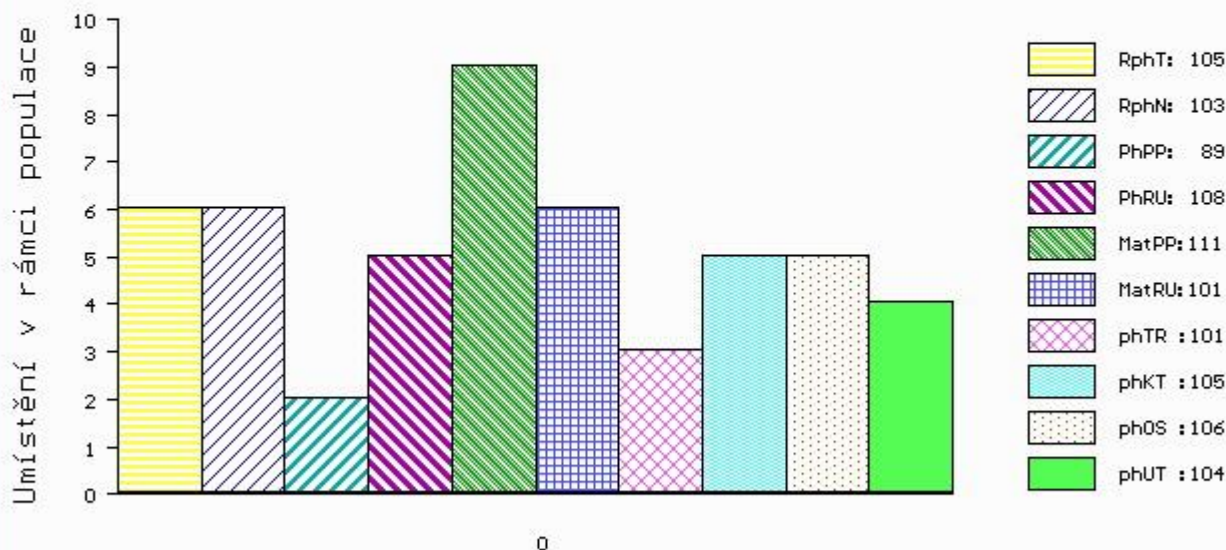
PLEMENNÉ HODNOTY

LINEARNÍ HODNOCENÍ

	pp	ru	pp	ru	TR	KT	OS	UT	Hmot	kříž	TR	KT	OS	UT	CE		
BÝK	PE	89	108	ME	111	101	101	105	106	104							
MATKA	PE	94	102	ME	113	110	103	107	105	105	825	156	25	19	19	7	70
Otec	PE	85	113	ME	109	92	100	97	96	97	0	0	0	0	0	0	0

HODNOCEN: TR 10 / /10 KT / / OS / / UT Výsledek:

ÚROVEŇ PLEMENNÝCH HODNOT



č.kat:22 uš.číslo 000642304 062 CZ

Číslo : 819040 021 CZ CECIL KH Číslo katalogu 23
 Dat.nar. : 23.02.2016 Plemeno : Q100 Blonde d Aquitaine
 Chovatel : ZD Krásná Hora n.Vlt., a.s.
 Majitel : ZD Kr.Hora + Natural, spol. s r.o.

OOO 268 700 LOULOU 4695132817
 OO ZBA 428 OULOU 4642162440
 MOO 4693132515 FR ICONE 4693132515

OTEC ZBA 715 TAMBOR 258000678741061
 OMO ZBA 226 EXPERT ET 200217000601
 MO 234942 961 CZ 184000234942961
 MMO 22 217 CZ ERA RF 030217000022

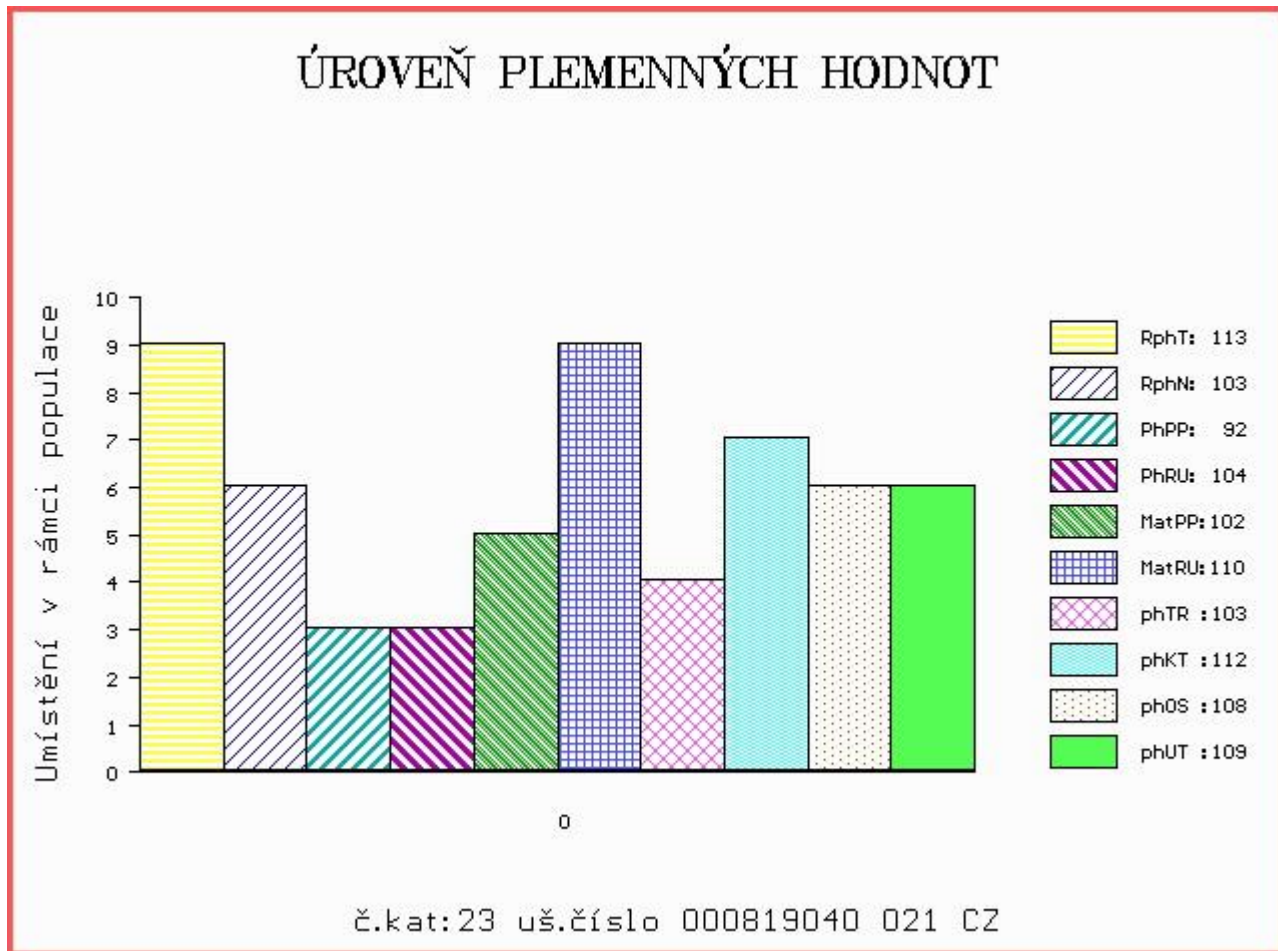
OOM ZBA 249 HIBERNATUS 8192132463
 OM ZBA 375 LARGO Z CUNKOVA ET 253031070336
 MOM 375 217 CZ HELENE 2492016267

MA 189310 921 CZ SE/7 ot PENELOPA KH 317000189310921
 OMM 268 767 POKER 3299001178
 MM 6502349 141 FR VANILLE 6502349141
 MMM 3291132432 FR GELINOTTE 3291132432

Vl.užit:nar: 49 kg ve 120d: 192 kg ve 210d: 301 kg v 365d: 535 kg / kříž: 142 cm
 Přírůstek v testu : 1825 g / 113 přírůstek od narození: 1353 g / 103 šourek 34 cm
 Věk při ZV 427 dní aktuálně k 23.03.17 hmotnost: 582 kg výška v kříži: 142 cm

PLEMENNÉ HODNOTY						LINEARNÍ HODNOCENÍ											
	pp	ru	pp	ru	TR	KT	OS	UT	Hmot	kříž	TR	KT	OS	UT	CE		
BÝK	PE	92	104	ME	102	110	103	112	108	109							
MATKA	PE	89	111	ME	99	110	113	106	107	111	856	153	27	24	21	8	80
OTEC	PE	97	102	ME	103	110	83	104	110	104	638	143	23	20	20	7	70

HODNOCEN: TR 9 / / 9 KT / / OS / / UT Výsledek:



Číslo : **939881 061 CZ CARDA RF** Číslo katalogu 24
 |Dat.nar. : 27.02.2016 Plemeno : Q100 Blonde d Aquitaine
 |Chovatel : Chroust Jan,ing.,J.Pavlovice
 |Majitel : Chroust Jan,ing.,J.Pavlovice

OOO 266 002 VAN 8284130516
 OO 269 486 JOCKER 8194154152
 MOO 94527 214 CZ VOYANTE 8184132917

Otec ZBA 469 CARIBE 11530195938
 OMO 269 487 OREINA 6464065060
 MO 31530077524 ES RUPERTA 31530077524
 MMO 6464014264 FR MELODIE 6464014264

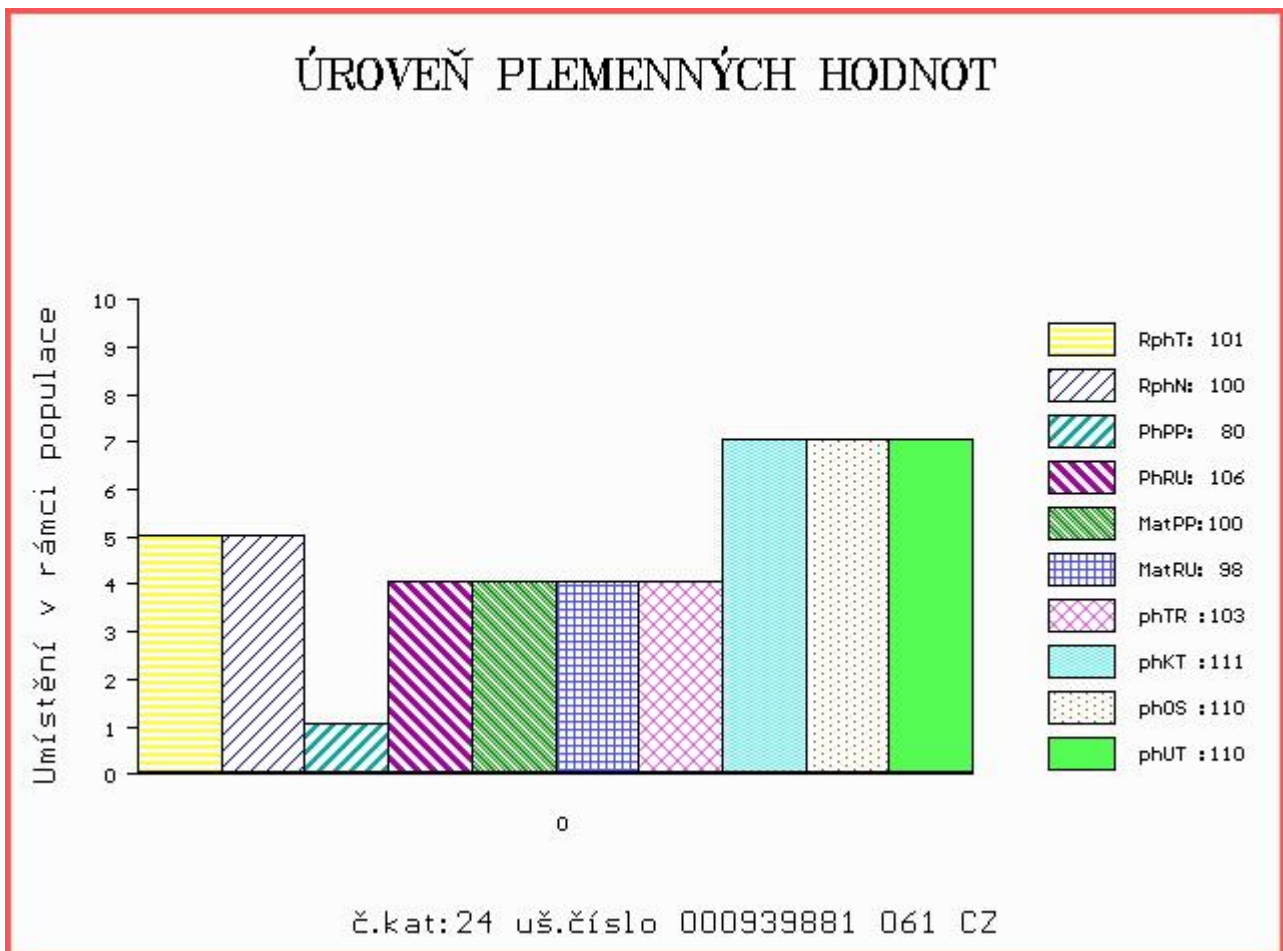
OOM 267 003 JUNIOR 2494016272
 OM ZBA 354 RAKET 8235082308
 MOM 88096 214 CZ JOKERALIE 8294130758

MA 221807 961 CZ /6 ot NIKITA RF 03000221807961
 OMM ZBA 162 VAILIANT 2484016215
 MM 95 217 CZ FEMINA RF 030217000095
 MMM 9506 614 CZ DEBORA RF 030614009506

Vl.užit:nar: 53 kg ve 120d: 216 kg ve 210d: 314 kg v 365d: 535 kg / kříž: 142 cm
 |Přírůstek v testu : 1658 g / 101 přírůstek od narození: 1310 g / 100 šourek 34 cm
 |Věk při ZV 423 dní aktuálně k 23.03.17 hmotnost: 564 kg výška v kříži: 142 cm

PLEMENNÉ HODNOTY										LINEARNÍ HODNOCENÍ						
	pp	ru	pp	ru	TR	KT	OS	UT	Hmot	kříž	TR	KT	OS	UT	CE	
BÝK	PE	80	106	ME	100	98	103	111	110	110						
MATKA	PE	104	98	ME	99	97	88	99	106	103	880	152	27	24	24	
Otec	PE	85	104	ME	91	106	98	97	92	93	0	0	0	0	0	

HODNOCEN: TR 9 / / 9 KT / / OS / / UT Výsledek:



Číslo : 939882 061 CZ CEPÍN RF Číslo katalogu 25
 Dat.nar. : 30.03.2016 Plemeno : Q100 Blonde d Aquitaine
 Chovatel : Chroust Jan,ing.,J.Pavlovice
 Majitel : Chroust Jan,ing.,J.Pavlovice

OOO 270 802 DONALD 4088010304
 OO 268 754 LEVANT 5695065511
 MOO 2286014297 FR BELLINE 2286014297

OTEC ZBA 906 TITO 8121622992
 OMO ZBA 215 FALLOU 6490016449
 MO 8197127701 FR NELLY 8197127701
 MMO 8190118500 FR FANETTE 8190118500

OOM 265 444 LIAHN POLL CAT 31C P 318347
 OM ZBA 326 BAQ POLL POLAR P 12616-00900
 MOM 1261600877 DK NAJA 12616-00877

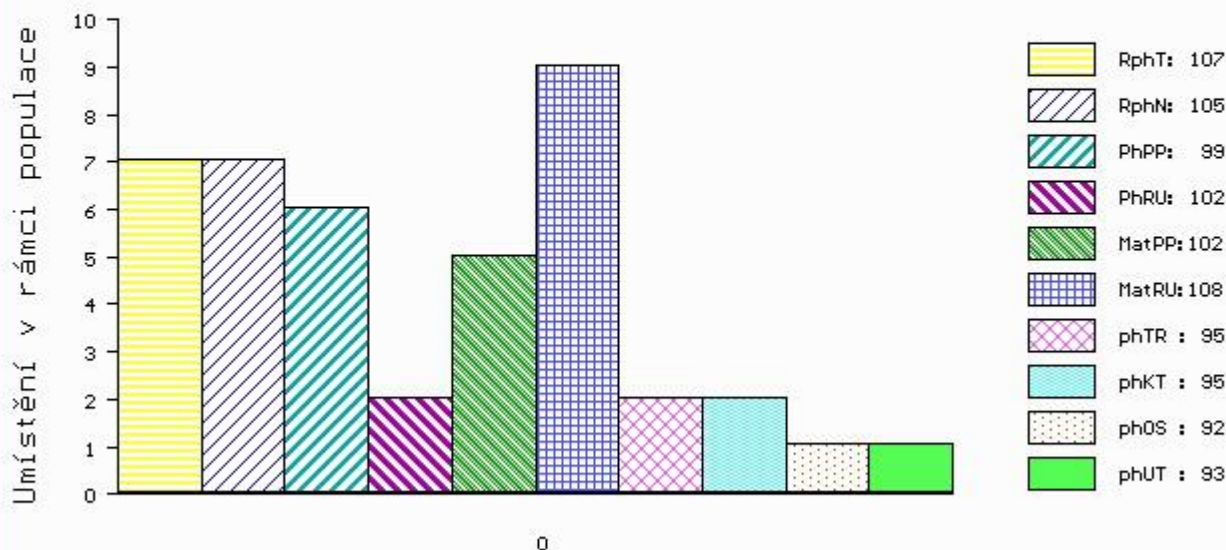
MA 221806 961 CZ M1/8 ot NEVADA RF P 030000221806961
 OMM ZBA 212 DROP 8188132074
 MM 113900 614 CZ IZOLDA RF 030000113900614
 MMM 3601 217 CZ GABRA RF 030217003601

Vl.užit:nar: 36 kg ve 120d: 230 kg ve 210d: 315 kg v 365d: 534 kg / kříž: 136 cm
 Přírustek v testu : 1633 g / 107 přírustek od narození: 1363 g / 105 šourek 31 cm
 Věk při ZV 391 dní aktuálně k 23.03.17 hmotnost: 524 kg výška v kříži: 136 cm

PLEMENNÉ HODNOTY										LINEARNÍ HODNOCENÍ						
	pp	ru	pp	ru	TR	KT	OS	UT		Hmot	kříž	TR	KT	OS	UT	CE
BÝK	PE	99	102	ME	102	108	95	95	92	93						
MATKA	PE	101	98	ME	108	112	107	90	88	92	800 /	147	23	25	22	8 78
OTEC	PE	97	105	ME	96	104	109	91	88	91	0 /	0	0	0	0	0

HODNOCEN: TR 7 / / 9 KT / / OS / / UT Výsledek:

ÚROVEŇ PLEMENNÝCH HODNOT



č.kat:25 uš.číslo 000939882 061 CZ

Číslo : 716555 052 CZ CTIRAD ZE ZDOŇOVA P Číslo katalogu 26
 Dat.nar. : 07.01.2016 Plemeno : S100 Masný simentál
 Chovatel : Lainka Bernard, SZ, farma Zdoňov
 Majitel : Lainka Bernard, SZ, farma Zdoňov

OOO ZSI 069 BAR 5 PAYMASTER 1334D P299385-KN
 OO ZSI 188 VINGEGAARD ROCKY P 41524-00877
 MOO 4152400467 DK VINGEGAARD HEIDI ET P 41524-00467

OTEC ZSI 973 ROBBIE PP 06.654 03847
 OMO EXM 001 EXODUS PP 09.346 60418
 MO 665181943 DE GLORIA P 06.651 81943
 MMO 665140118 DE P 06.651 40118

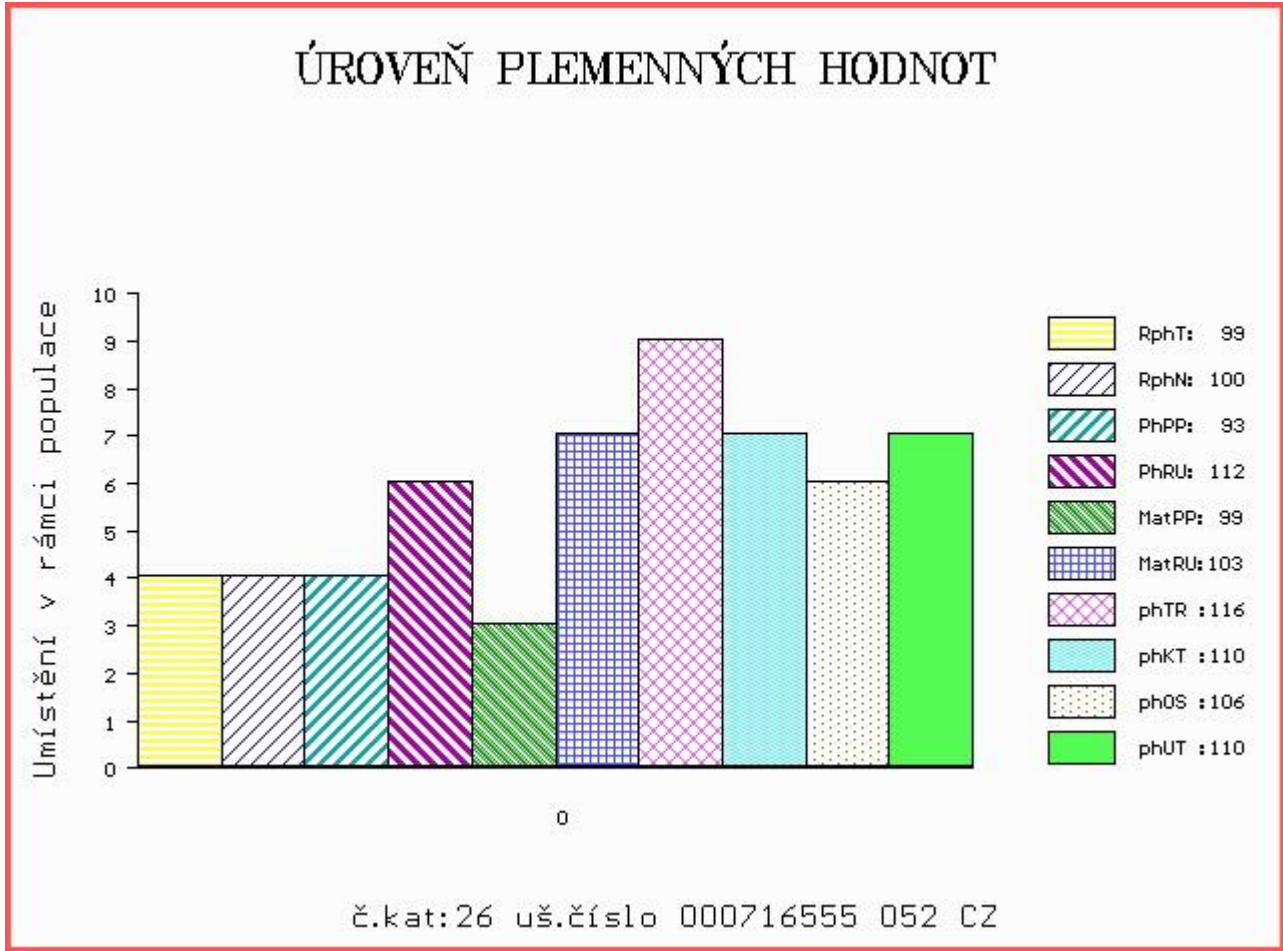
OOM 273 540 MAMBO V 09.323 18461
 OM 273 289 MARIO P 06.651 53775
 MOM 665125159 DE 06.651 25159

MA 665187233 DE /4 ot BIENE P 06.651 87233
 OMM 273 297 HILMAR P 13.008 57224
 MM 665151072 DE BETTY P 06.651 51072
 MMM 665112780 DE BLONDIE P 06.651 12780

Vl.užit:nar: 47 kg ve 120d: 221 kg ve 210d: 356 kg v 365d: 571 kg / kříž: 141 cm
 Přírustek v testu : 1658 g / 99 přírustek od narození: 1474 g / 100 šourek 42 cm
 Věk při ZV 474 dní aktuálně k 23.03.17 hmotnost: 697 kg výška v kříži: 144 cm

PLEMENNÉ HODNOTY										LINEARNÍ HODNOCENÍ						
	pp	ru	pp	ru	TR	KT	OS	UT		Hmot	kříž	TR	KT	OS	UT	CE
BÝK	PE	93	112	ME	99	103	116	110	106	110						
MATKA	PE	103	103	ME	105	105	98	94	93	92	808	/ 150	27	22	22	8 79
OTEC	PE	86	119	ME	91	99	98	107	109	106	859	/ 148	25	21	20	7 73

HODNOCEN: TR 8 / / 9 KT / / OS / / UT Výsledek:



Číslo : 934499 061 CZ COLUMBUS Z LIBOCHOVÉ P Číslo katalogu 27
 Dat.nar. : 09.01.2016 Plemeno : S100 Masný simental
 Chovatel : Poláková Zdenka, Dolní Libochovná
 Majitel : Polák Jiří + Natural, spol. s r.o.

OOO 265 547 VINGEGAARD FOX ET 41524-00292
 OO 265 180 VINGEGAARD JERICO P 41524-00558
 MOO 4152400321 DK VINGEGAARD FILIA P 41524-00321

OTEC ZSI 713 VINGEGAARD COLUMBUS PP 41524-01197
 OMO 267 856 MARYWOOD POLLED WESTERN 91 J P P542768-KN
 MO 4152401073 DK VINGEGAARD AMALIE ET PP 41524-01073
 MMO 4152400633 DK VINGEGAARD MON CHERI P 41524-00633

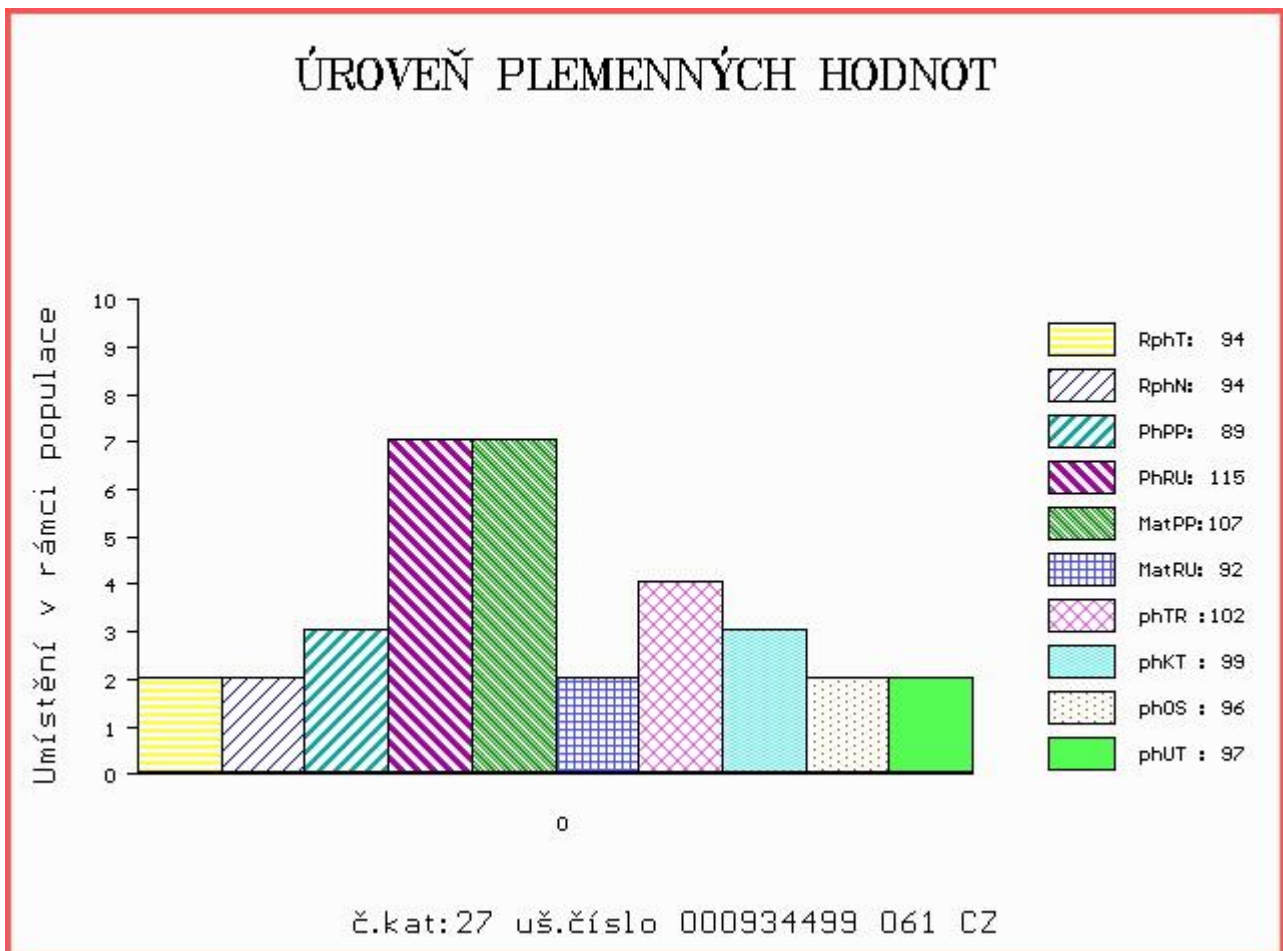
OOM SIP 468 MOGUL POLFIN P 339000019021072
 OM PMS 055 REBEL P 372000660431031
 MOM 142773 203 CZ R 067203142773

MA 523082 961 CZ /2 ot CAJA Z LIBOCHOVÉ R 425000523082961
 OMM ZSI 222 KORVIN P 13.018 49046
 MM 115231 941 CZ R 340000115231941
 MMM 101239 309 CZ JANICA Z LEŽNICE R 340000101239309

Vl.užit:nar: 39 kg ve 120d: 210 kg ve 210d: 298 kg v 365d: 477 kg / kříž: 134 cm
 Přírůstek v testu : 1575 g / 94 přírůstek od narození: 1339 g / 94 šourek 42 cm
 Věk při ZV 472 dní aktuálně k 23.03.17 hmotnost: 627 kg výška v kříži: 141 cm

PLEMENNÉ HODNOTY									LINEARNÍ HODNOCENÍ								
	pp	ru	pp	ru	TR	KT	OS	UT	Hmot	kříž	TR	KT	OS	UT	CE		
BÝK	PE	89	115	ME	107	92	102	99	96	97							
MATKA	PE	97	116	ME	108	90	80	90	92	86	600	145	22	18	18	6	64
OTEC	PE	82	112	ME	105	94	109	96	90	95	0	0	0	0	0	0	0

HODNOCEN: TR 7 / / 5 KT / / OS / / UT Výsledek:



Číslo : **818946 021 CZ CIPRIAN KH V** Číslo katalogu 28
 Dat.nar. : 12.02.2016 Plemeno : S100 Masný simental
 Chovatel : ZD Krásná Hora n.Vlt., a.s.
 Majitel : ZD Kr.Hora + Natural, spol. s r.o.

OOO 000 SWITZ POL MONTANA GO ST197314
 OO 265 182 BREEZY BRAE SOLID GOLD HPF P P222648
 MOO 0 SWITZ 739 P214986

Otec ZSI 156 AST OMEGA GOLD ET PP 21827-00317
 OMO 265 291 SWITZ POL BUDS CHIEF PT197852
 MO 249998 CA BREEZY BRAE BECKIE P249998
 MMO 0 SWITZ POLL MUFFIN P PT213795

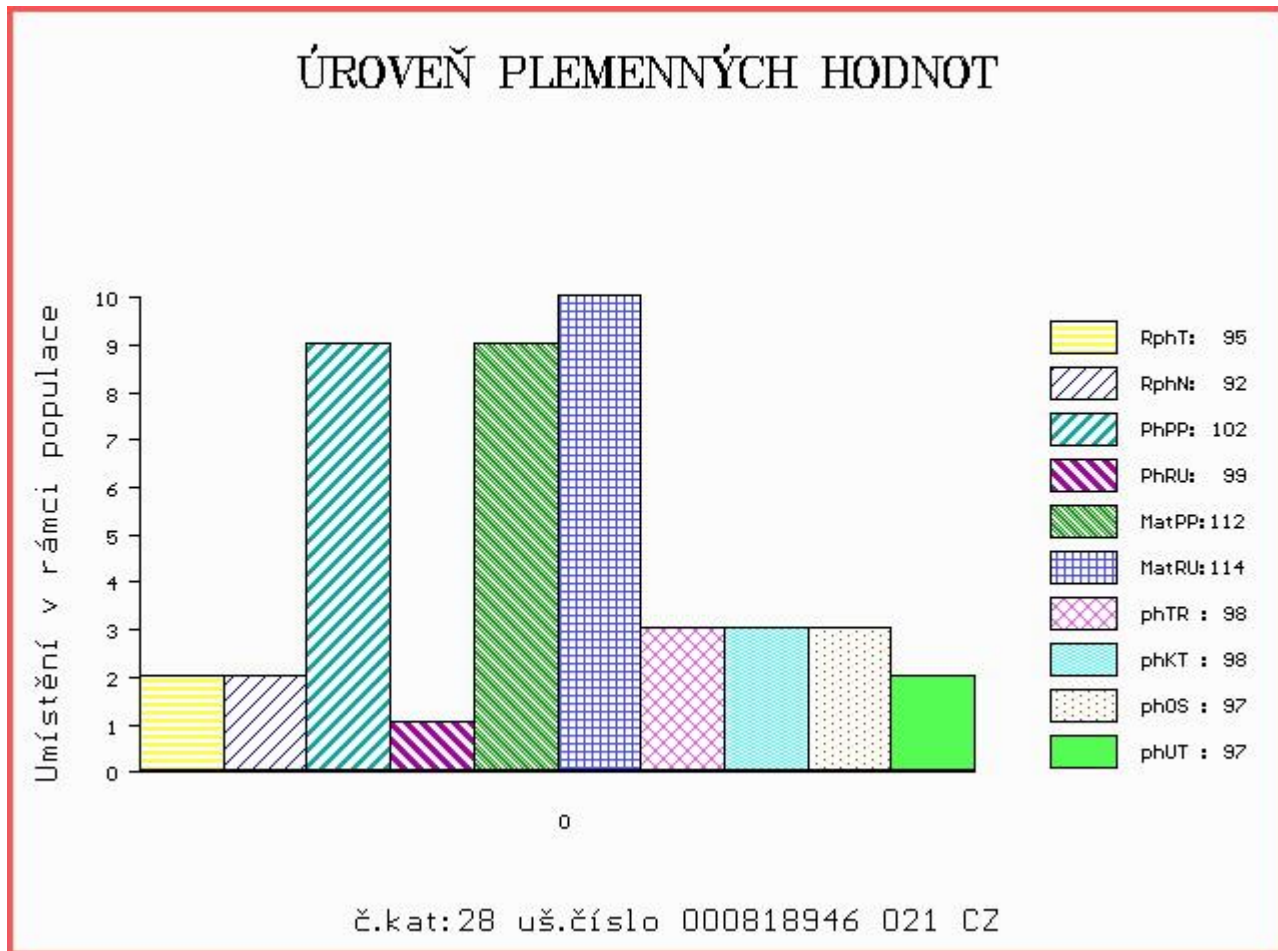
OOM 268 237 ROSAS PROBAT 79150-00139
 OM ZSI 284 HOLM ULRICK P 36545-00514
 MOM 3654500359 DK HOLM ROSA 36545-00359

MA 156485 942 CZ /2 ot VRANA Z PODLESÍ P 061000156485942
 OMM ZSI 074 LCHMN MSTR ABUDANCE 217Y P ASA 1390776
 MM 122476 507 CZ P 061507122476
 MMM 547 617 CZ VINGEGAARD INGFAER ET R 41524-00502

Vl.užit:nar: 46 kg ve 120d: 189 kg ve 210d: 304 kg v 365d: 516 kg / kříž: 133 cm
 Přírůstek v testu : 1766 g / 95 přírůstek od narození: 1316 g / 92 šourek 39 cm
 Věk při ZV 438 dní aktuálně k 23.03.17 hmotnost: 579 kg výška v kříži: 140 cm

PLEMENNÉ HODNOTY										LINEARNÍ HODNOCENÍ							
	pp	ru	pp	ru	TR	KT	OS	UT	Hmot	kříž	TR	KT	OS	UT	CE		
BÝK	PE	102	99	ME	112	114	98	98	97	97							
MATKA	PE	101	104	ME	103	116	107	97	98	101	778	153	28	19	18	6	71
Otec	PE	103	108	ME	115	106	101	94	94	95	0	0	0	0	0	0	0

HODNOCEN: TR 7 / / 7 KT / / OS / / UT Výsledek:



Číslo : 938398 061 CZ CYRIL Z KROMĚŠÍNA V Číslo katalogu 29
 Dat.nar. : 25.02.2016 Plemeno : S100 Masný simentál
 Chovatel : Nedbal Radek, Kroměšín
 Majitel : Nedbal Radek, Kroměšín

OOO 267 857 DOVEFIELDS GALLANT M045537
 OO ZSI 492 LYKKE COLUMBUS P 41344-00386
 MOO 4134400294 DK LYKKE ULUPULU P 41344-00294

OTEC PMS 241 TRENER FHB P 372000716011031
 OMO ZSI 164 JANÍK 140587117346
 MO 239327 931 CZ P 372000239327931
 MMO 107757 203 CZ P 067203107757

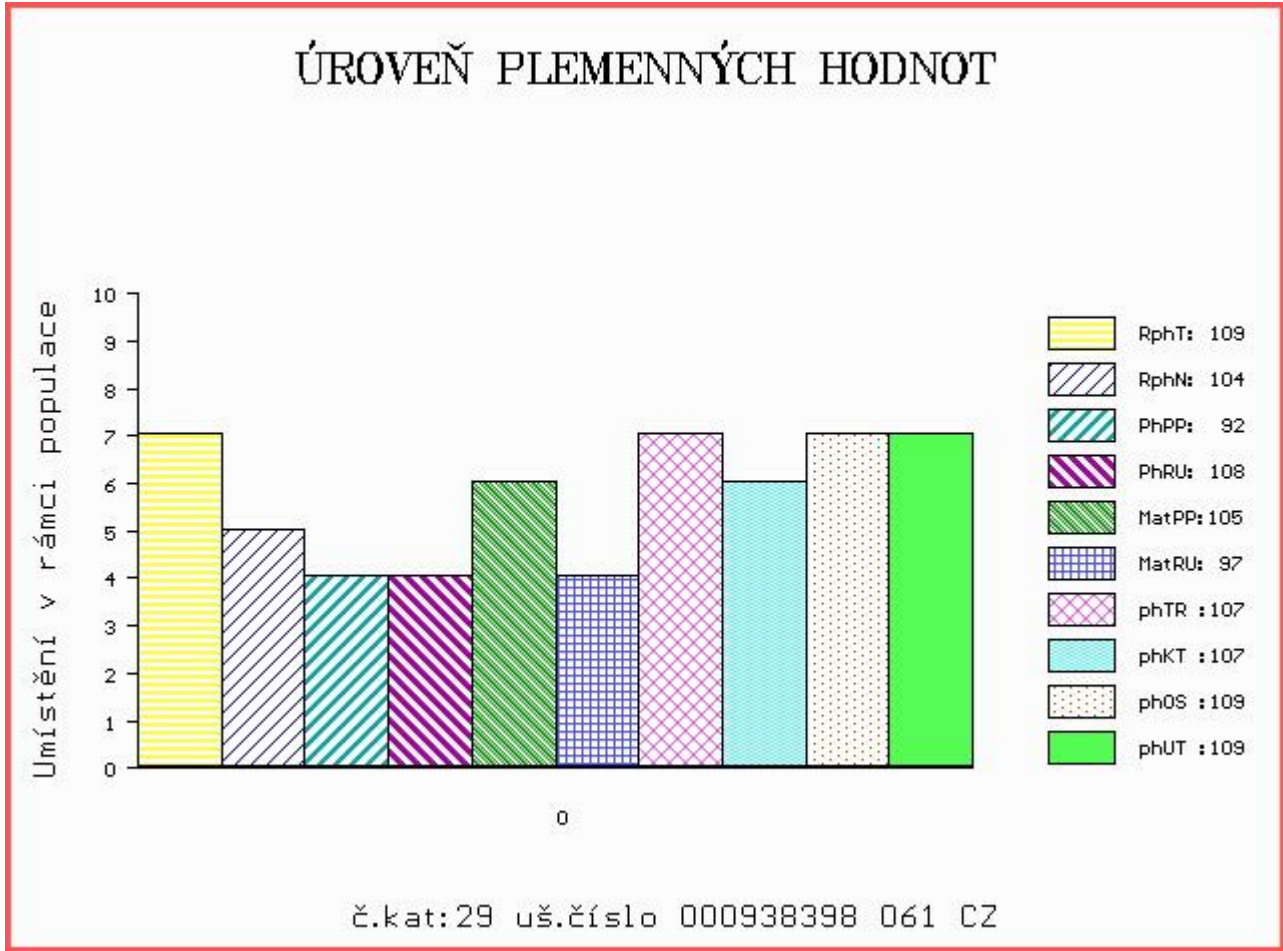
OOM 262 160 AVR STRETCH A67 1.513.096
 OM ZSI 167 BOVET IGLU P 069591115645
 MOM 203 215 CZ WESSLER FARMS A150/211 1.556.558

MA 102811 942 CZ /10 ot NASTA Z PODLEŠÍ P 061000102811942
 OMM ZSI 070 GORM PP 87072-0031
 MM 108276 507 CZ P 140507108276
 MMM 551 617 CZ ERŽIKA UNICHOV R 140617000551

Vl.užit:nar: 43 kg ve 120d: 220 kg ve 210d: 319 kg v 365d: 565 kg / kříž: 141 cm
 Přírůstek v testu : 1900 g / 109 přírůstek od narození: 1480 g / 104 šourek 37 cm
 Věk při ZV 425 dní aktuálně k 23.03.17 hmotnost: 623 kg výška v kříži: 142 cm

PLEMENNÉ HODNOTY										LINEARNÍ HODNOCENÍ						
	pp	ru	pp	ru	TR	KT	OS	UT		Hmot	kříž	TR	KT	OS	UT	CE
BÝK	PE	92	108	ME	105	97	107	107	109	109						
MATKA	PE	91	109	ME	94	107	113	98	93	98	800	147	25	20	20	7 72
OTEC	PE	94	107	ME	117	87	108	107	111	112	646	140	25	18	18	6 67

HODNOCEN: TR 9 / / 9 KT / / OS / / UT Výsledek:



Číslo : 938399 061 CZ CÍNA Z KROMĚŠÍNA P Číslo katalogu 30
 Dat.nar. : 27.02.2016 Plemeno : S100 Masný simentál
 Chovatel : Nedbal Radek, Kroměšín
 Majitel : Nedbal Radek, Kroměšín

OOO 267 857 DOVEFIELDS GALLANT M045537
 OO ZSI 492 LYKKE COLUMBUS P 41344-00386
 MOO 4134400294 DK LYKKE ULUPULU P 41344-00294

OTEC PMS 241 TRENER FHB P 372000716011031
 OMO ZSI 164 JANÍK 140587117346
 MO 239327 931 CZ P 372000239327931
 MMO 107757 203 CZ P 067203107757

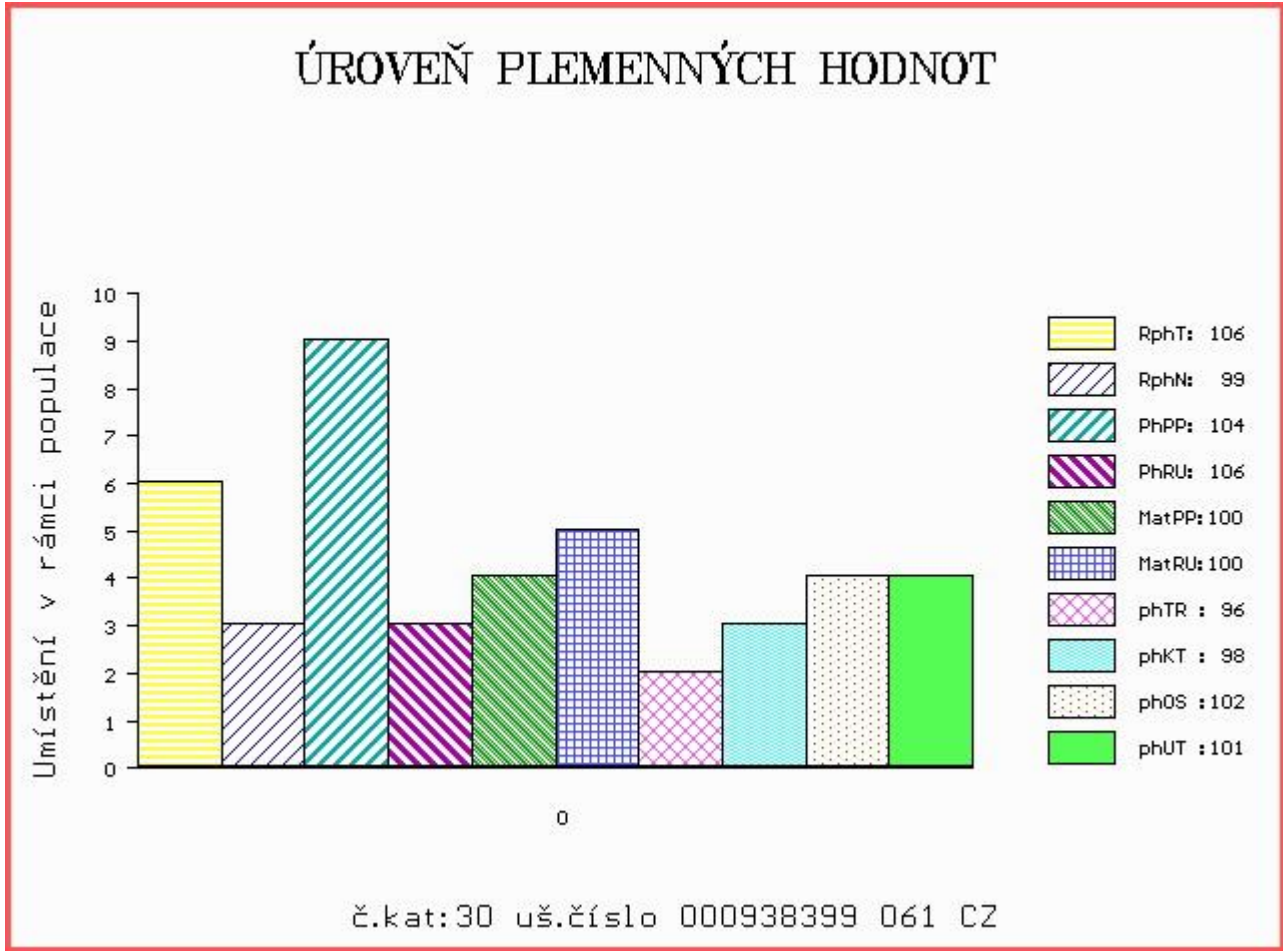
OOM 262 160 AVR STRETCH A67 1.513.096
 OM ZSI 167 BOVET IGLU P 069591115645
 MOM 203 215 CZ WESSLER FARMS A150/211 1.556.558

MA 102803 942 CZ /10 ot NINA Z PODLEŠÍ P 061000102803942
 OMM ZSI 095 HILLARY P DE1400271905
 MM 100872 407 CZ P 061000100872407
 MMM 110752 207 CZ POL SIM CHLOUBA P 145207110752

Vl.užit:nar: 41 kg ve 120d: 233 kg ve 210d: 299 kg v 365d: 596 kg / kříž: 139 cm
 Přírůstek v testu : 2066 g / 106 přírůstek od narození: 1559 g / 99 šourek 38 cm
 Věk při ZV 423 dní aktuálně k 23.03.17 hmotnost: 649 kg výška v kříži: 142 cm

PLEMENNÉ HODNOTY										LINEARNÍ HODNOCENÍ						
	pp	ru	pp	ru	TR	KT	OS	UT		Hmot	kříž	TR	KT	OS	UT	CE
BÝK	PE	104	106	ME	100	100	96	98	102	101						
MATKA	PE	110	104	ME	83	115	98	106	107	107	790	147	25	20	18	6 69
OTEC	PE	94	107	ME	117	87	108	107	111	112	646	140	25	18	18	6 67

HODNOCEN: TR 9 / /10 KT / / OS / / UT Výsledek:



Číslo : 818973 021 CZ CIZNER KH P Číslo katalogu 31
 Dat.nar. : 28.03.2016 Plemeno : S100 Masný simentál
 Chovatel : ZD Krásná Hora n.Vlt.,a.s.
 Majitel : ZD Kr.Hora + Natural, spol. s r.o.

OOO 265 867 MIDDELHEDE IMPULS ET 83077-00011
 OO ZSI 637 LANGO DELFA P 17701-00994
 MOO 1770100529 DK BROGÁRD BETTY ET P 17701-00529

Otec ZMS 134 ZANGA Z LEŽNICE PP 34000554477041

OMO 265 928 QUAX P 13.008 57171
 MO 1302340333 DE ELLENORE P 13.023 40333
 MMO 1301555790 DE P 13.015 55790

OOM 267 856 MARYWOOD POLLED WESTERN 91 J P P542768-KN
 OM ZSI 710 PASTUREFIELDS TURBO TOMMY PP S002445
 MOM 4152400633 DK VINGEGAARD MON CHERI P 41524-00633

MA 325966 921 CZ /2 ot ZUZANA KH P 437000325966921

OMM ZSI 390 LYKKE ATLANTIS P 41344-00347
 MM 277082 921 CZ TIFANY KH ET P 437000277082921
 MMM 250706 931 CZ PALLA Z OSTRÉHO P 253000250706931

Vl.užit:nar: 40 kg ve 120d: 212 kg ve 210d: 317 kg v 365d: 551 kg / kříž: 139 cm
 Přírůstek v testu : 1525 g / 99 přírůstek od narození: 1397 g / 98 šourek 36 cm
 Věk při ZV 393 dní aktuálně k 23.03.17 hmotnost: 543 kg výška v kříži: 139 cm

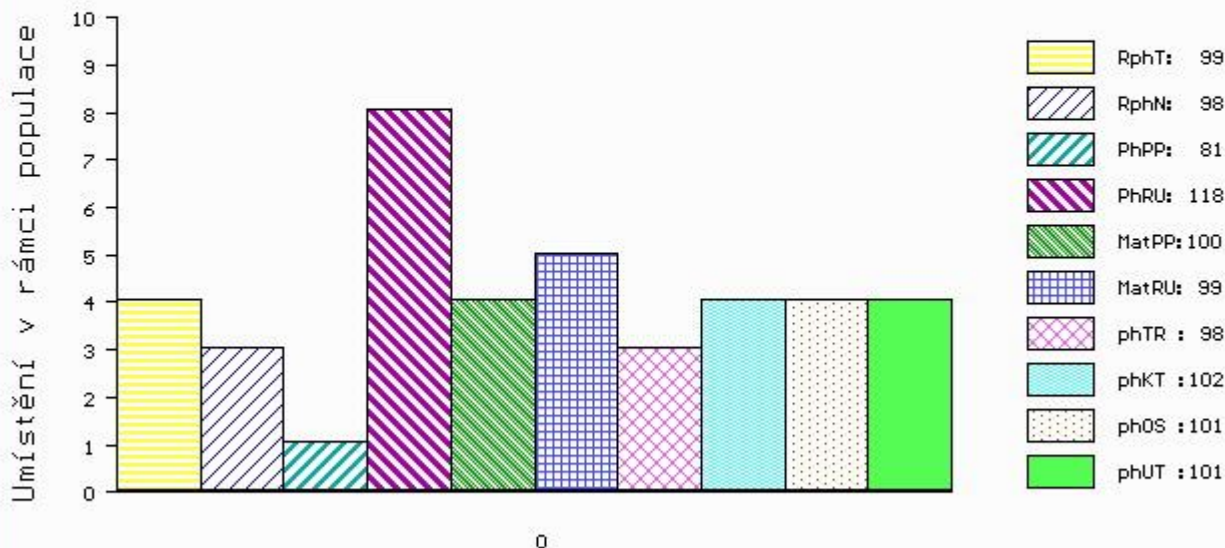
PLEMENNÉ HODNOTY

LINEARNÍ HODNOCENÍ

	pp	ru	pp	ru	TR	KT	OS	UT	Hmot	kříž	TR	KT	OS	UT	CE		
BÝK	PE	81	118	ME	100	99	98	102	101	101							
MATKA	PE	74	120	ME	102	96	114	112	115	117	598	141	20	17	17	6	60
Otec	PE	88	115	ME	98	103	99	101	105	103	810	148	29	22	21	8	80

HODNOCEN: TR 8 / / 8 KT / / OS / / UT Výsledek:

ÚROVEŇ PLEMENNÝCH HODNOT



č.kat:31 uš.číslo 000818973 021 CZ

Býci vyřazení před základním výběrem

Číslo : **642272 062 CZ CARUSOL MZLU** Číslo katalogu 32
 Dat.nar. : 14.01.2016 Plemeno : Y100 Limousine
 Chovatel : Mendelova univerzita Brno-ŠZP Žabčice
 Majitel : Mendelova univerzita Brno-ŠZP Žabčice

OOO ZLI 664 GENIAL 8791002491
 OO 268 705 NELOMBO 1297172653
 MOO 1289110490 FR ELANCEE 1289110490

Otec ZLI 929 TOPTORO 8122073617
 OMO 262 093 TARVIS RR 1982001611
 MO 8195125901 FR LAROUSSE 8195125901
 MMO 8190120089 FR FANCHETTE 8190120089

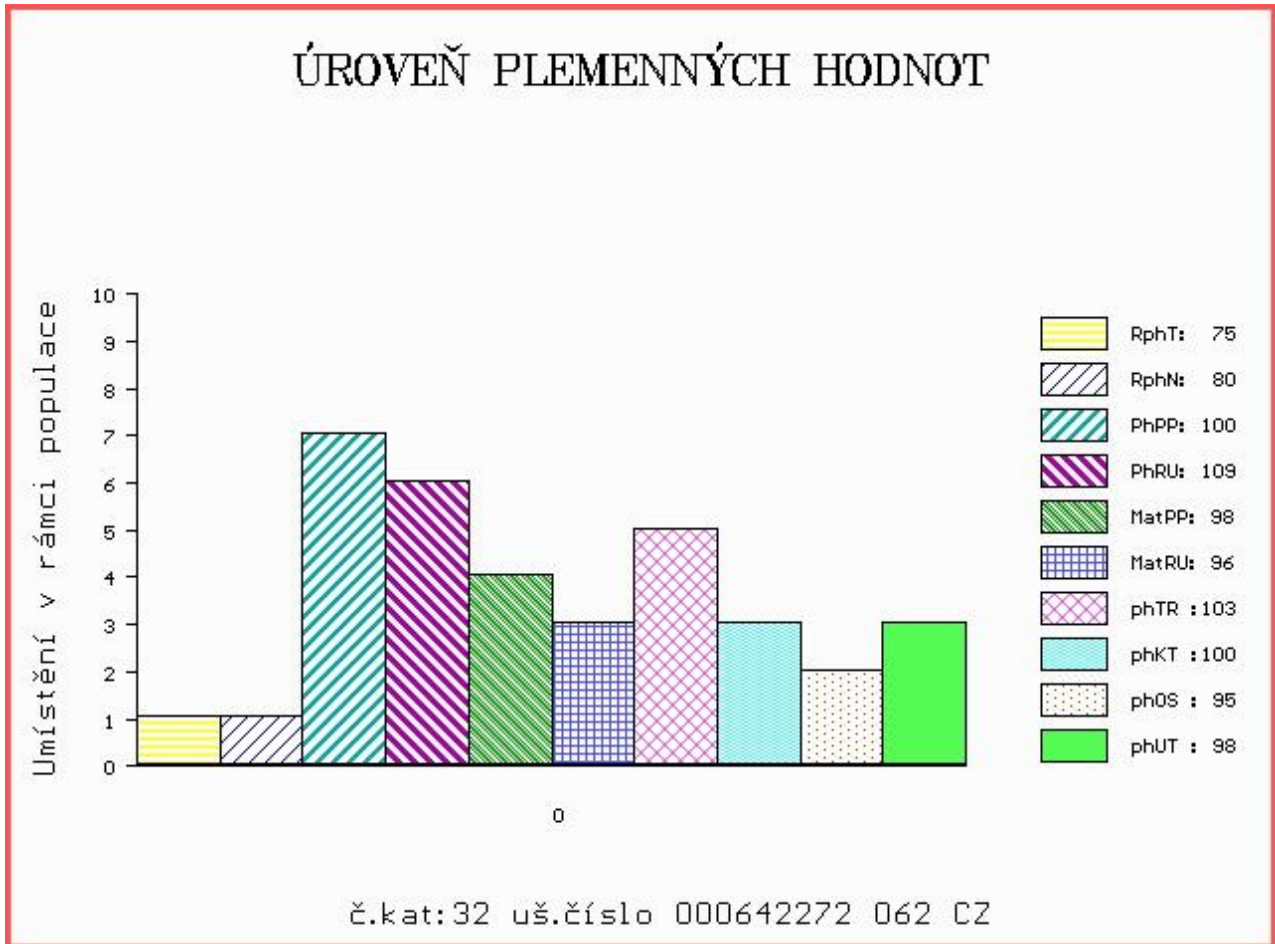
OOM 268 210 IDEAL MN 1993013281
 OM ZLI 404 NESTOR 1997013433
 MOM 1991009131 FR GOELETTE 1991009131

MA 127228 962 CZ /7 ot OLINKA MZLU 106000127228962
 OMM ZLI 228 DECLIC 1588043155
 MM 109846 603 CZ 106000109846603
 MMM 629 517 CZ EVELINA NEČTINSKÁ 093517000629

Vl.užit:nar: **42** kg ve 120d: **208** kg ve 210d: **308** kg v 365d: **445** kg / kříž: **136** cm
 Přírůstek v testu : **658 g / 75** přírůstek od narození: **1021 g / 80** šourek **0** cm
 Věk při ZV **467** dní aktuálně k 23.03.17 hmotnost: **485** kg výška v kříži: **141** cm

PLEMENNÉ HODNOTY										LINEARNÍ HODNOCENÍ						
	pp	ru	ME	pp	ru	TR	KT	OS	UT	Hmot	kříž	TR	KT	OS	UT	CE
BÝK	PE	100	109	ME	98	96	103	100	95	98						
MATKA	PE	93	97	ME	98	115	121	128	125	128	860 /	148	27	22	22	8 79
Otec	PE	108	120	ME	98	77	97	98	96	95	0 /	0	0	0	0	0

HODNOCEN: TR 8 / / 4 KT / / OS / / UT Výsledek: **před ZV-vet.důvod**





NÁRODNÍ VÝSTAVA HOSPODÁŘSKÝCH ZVÍŘAT MEZINÁRODNÍ VELETRH PRO ŽIVOČIŠNOU VÝROBU



11.-14.5.2017
BRNO – VÝSTAVIŠTĚ



- Národní šampionát masných plemen skotu
- Národní šampionát holštýnského skotu
- Národní šampionát plemen brown swiss a jersey
- Přehlídka českého strakatého skotu
- Předvádění prasat, ovcí a koz s odborným komentářem
- Přehlídky a hodnocení koní s ukázkami jezdeckých sportů
- Včelařská výstava
- Prezentace regionálních potravin
- Prezentace potravin Klasa a Český výrobek

Souběžně probíhají:



www.vystavazvirat.cz
www.animaltech.cz

