

# KATALOG ZÁKLADNÍHO VÝBĚRU

dne 26.04.2017

**Nejdl Martin, Kvaslice**

začátek cca 8,00 hod.

Č. k.	Číslo býčka	OTEC st.reg.	DATUM NAROZENÍ	PLEM	HM. kg	KŘ. cm	Přír. g	od RPH	nar.	CHOVATEL
1	877532 032 CZ	ZAI 139	25.02.16	G100	616	135	1505 g	114		Nejdl Martin, Kvaslice
2	877533 032 CZ	ZAI 139	26.02.16	G100	592	138	1452 g	109		Nejdl Martin, Kvaslice
3	877534 032 CZ	ZAI 139	11.03.16	G100	578	133	1464 g	111		Nejdl Martin, Kvaslice
4	877535 032 CZ	ZAI 139	31.03.16	G100	548	134	1470 g	113		Nejdl Martin, Kvaslice

**Plemenné hodnoty uvedené v katalogu jsou spočítány k 31.3.2017**



## Termíny základních výběrů a dražeb v roce 2017

### II. turnus - Býci narození 1.10.2015 - 31.3.2016 na OPB a OCH

Den	Datum	Začátek *	OPB , chovatel	Ks	Plemena	Dražba
Pondělí	10.4.2017	8,00	OPB Benešov	73	CH	hodinu po skončení ZV
Úterý	11.4.2017	9,00	OPB Benešov	33	LI	hodinu po skončení ZV
		15,00	Niemiec Czeslaw,Dolní Žukov	3	LI	x
		16,00	Ševčík Jiří,Jerlochovice	1	MS	x
		16,30	VFU Brno ŠZP Nový Jičín	6	LI	x
Středa	12.4.2017	9,00	OPB Benešov	24	AA,BA	hodinu po skončení ZV
		14,00	Vsacko Hovězí,a.s.	10	MS	x
		15,00	Olšava eko s.r.o.Sehradice	8	AA	x
		16,30	ZEMASPOL odbyt s.r.o.Uherský Brod	6	MS	x
		17,30	Dolňácko a.s.Hluk	2	BA	x
Čtvrtek	13.4.2017	9,00	OPB Osík	49	CH	hodinu po skončení ZV
		15,00	Lux Jiří,Vlkov	3	CH	x
		16,00	Šeda J.,Helvíkovice	4	LI	x
		17,00	Avena s.r.o.Dlouhá Třebová	2	LI	x
		17,30	Fišar Filip,Lhotka	3	LI	x
Pátek	14.4.2017	x	Statní svátek	x	x	x
Sobota	15.4.2017	x	x	x	x	x
Neděle	16.4.2017	x	x	x	x	x
Pondělí	17.4.2017	x	Statní svátek	x	x	x
Úterý	18.4.2017	9,00	OPB Osík	26	AA,HE,PP,GS	hodinu po skončení ZV
		15,00	Slavík Leoš,Mokryšov	1	CH	x
		17,00	Mimra Pavel,Mgr.,Slatina	3	MS	x
Středa	19.4.2017	9,00	OPB Cunkov	50	CH,LI	hodinu po skončení ZV
		15,30	Farma Karel Dvořák s.r.o.	3	LI	x
		17,00	Bartůněk Karel,Přílepov	3	HE	x
Čtvrtek	20.4.2017	9,00	OPB Cunkov	46	AA	hodinu po skončení ZV
		15,30	Žižala Josef ml.,Úročnice	5	MS	x
		16,30	Pokorný Martin,Postupice	1	LI	x
		17,30	IMOPA, a.s.Olbramovice	1	UU	x
Pátek	21.4.2017	9,00	OPB Cunkov	44	MS,BA,PP,UU,SA,HE,BM	hodinu po skončení ZV
		15,00	Heráň Jan,Radič	1	CH	x
		16,00	Bouda Petr ing.,Voděrádky	3	CH	x
		17,30	Zobal Vlastimil ml.,Bor u Březnice	5	CH	x
Sobota	22.4.2017	8,00	Mendelova univerzita Brno-ŠZP Žabčice	1	PP	x
		9,00	Agrochyt s.r.o.Mohelno	1	MS	x
		11,30	Poláková Zdenka,Dolní Libochová	3	MS	x
		12,30	Hatlák Vlastimil,Meziboří	11	CH	x
		14,30	Statek Mitrov,a.s.	11	AA	x
		15,30	Hrtús Miroslav,Mírovka	2	BA	x
		16,00	ZD Pozovice	14	CH	x
Neděle	23.4.2017	8,00	TEGRO s.r.o.,Těšenov	15	AA	x
		10,30	Šašek Vladimír,ing.,Rantířov	16	AA	x
		13,30	Dvořák Josef,ing.,Telecí	9	AA	x
		16,00	VETLABFARM s.r.o.Jakubovice	12	AA	x

<i>Den</i>	<i>Datum</i>	<i>Začátek *</i>	<i>OPB , chovatel</i>	<i>Ks</i>	<i>Plemena</i>	<i>Dražba</i>
Pondělí	24.4.2017	8,00	<i>FARMA VAJGLOV,a.s.Vajglov</i>	2	MS	x
		9,00	<i>OPB Janovice</i>	27	MS,CH,HE,AA	<i>hodinu po skončení ZV</i>
		14,30	<i>AGRO A.R.W.,s.r.o.Stará Červená Voda</i>	3	MS	x
		15,00	<i>Reinold Manfred,Stará Červená Voda</i>	2	MS	x
		15,30	<i>Nátr Jiří,Černá Voda</i>	3	CH	x
Úterý	25.4.2017	9,00	<i>OPB Osík</i>	32	LI,BA,MS	<i>hodinu po skončení ZV</i>
		15,00	<i>Paďour Leopold,Lukavice</i>	1	BA	x
		16,00	<i>Farma Kaliště s.r.o.Č.Libchavy</i>	9	LI	x
Středa	26.4.2017	8,00	<i>Nejdl Martin,Kvaslice</i>	4	AA	x
		9,00	<i>OPB Měcholupy</i>	58	MS,AA,BA,CH	<i>hodinu po skončení ZV</i>
		13,00	<i>Krompaský Hubert, Kratice</i>	1	MS	x
		16,00	<i>Šumavský angus spol.s r.o.Soběsuky</i>	24	AA	x
		19,00	<i>Kubík Dušan,Třebčice</i>	1	HE	x
Čtvrtek	27.4.2017	9,00	<i>OPB Kundratice</i>	34	CH	<i>hodinu po skončení ZV</i>
		14,30	<i>OPB H.Jadruž</i>	21	CH	<i>hodinu po skončení ZV</i>
		16,30	<i>Chlupáčková Hana,Ing.,Ležnice</i>	3	MS	x
		18,00	<i>Vaňousek Vladimír,farma Javorná</i>	6	MS,SA	x
Pátek	28.4.2017	9,00	<i>OPB Kundratice</i>	37	MS,AA,LI	<i>hodinu po skončení ZV</i>
		14,30	<i>OPB H.Jadruž</i>	9	MS	<i>hodinu po skončení ZV</i>
		17,00	<i>Nečtinská zemědělská a.s.</i>	42	LI	x
Sobota	29.4.2017	9,00	<i>Placanda Jakub,Křenovice</i>	8	MS	
		10,30	<i>Šebelka Milan,SZ,Rančice</i>	4	AA	
		12,00	<i>Statek Branná spol.s r.o.</i>	1	LI	
		13,00	<i>Tájek Jaroslav,Zvíkov</i>	1	CH	
		15,00	<i>Farka Martin,Todně</i>	13	LI,UU	
		17,00	<i>Lepša Vladimír,Pěčín</i>	10	AA	
Neděle	30.4.2017	9,00	<i>Lainka B.,farma Zdoňov</i>	13	MS	
		11,00	<i>Zuzánek J.,ing,Bernartice</i>	5	CH,MS	
		13,30	<i>Karsit Agro a.s., Dubenec</i>	5	CH	
Pondělí	1.5.2017	8,00	<i>Antoš Jiří,Kopidlno</i>	2	CH	
		9,00	<i>LOUDY s.r.o.Seletice</i>	1	PI	
		10,00	<i>Farma Limousin s.r.o. Rožd'alovice</i>	3	LI	
		10,30	<i>Montážně obchodní firma s.r.o.,B.Mlýn</i>	29	LI,GS,PP,UU	
		16,00	<i>Hodbod' Gustav,Libštát</i>	2	GS	
Úterý	2.5.2017	8,00	<i>OPB Kamenná</i>	72	MS,PI	<i>hodinu po skončení ZV</i>
		18,00	<i>Konvalinka Libor,J.Pavlovice</i>	3	CH	x
Středa	3.5.2017	9,00	<i>DV Batelov</i>	7	CH	x
		11,30	<i>Habr František ml.,SZ,Báňovice</i>	12	MS	x
		15,00	<i>Egert Jiří,ing.,Lomnice n.Lužnicí</i>	5	AA	x
		16,00	<i>Klusáček Stanislav, Suchdol nad Lužnicí</i>	1	LI	x
		17,00	<i>Faktor Jaroslav,Rychnov nad Malší</i>	2	CH	x
		18,00	<i>Šedivý Jan,Smrhov</i>	1	MS	x
		19,00	<i>Opekar Jan,Chodeč</i>	5	AA	x
Čtvrtek	4.5.2017	8,00	<i>ZD Brloh</i>	18	AA,MS	x
		11,00	<i>Hodina František,Ing.,Záblatí</i>	5	LI,MS	x
		12,30	<i>Vondrušková Věra,Protivec</i>	3	SA	x
		13,30	<i>Valenta Petr,Budyně</i>	8	MS	x
		14,30	<i>Krejcar David,Těšínov</i>	1	SA	x
		15,00	<i>Kofroň Jan,Ing.,Radhostice</i>	21	AA	x
		17,00	<i>Statek Kašperské Hory s.r.o.</i>	4	MS	x

<i>Den</i>	<i>Datum</i>	<i>Začátek *</i>	<i>OPB , chovatel</i>	<i>Ks</i>	<i>Plemena</i>	<i>Dražba</i>
Pátek	5.5.2017	9,00	Kubal Petr, Podmokly	3	MS	x
		9,30	Kubal Radek, Albrechtice	6	LI	x
		11,00	Zelený Jiří, Drouhoveč	9	MS, HE	x
		14,00	Maletická farma s.r.o.	3	CH	x
		16,00	Diviš Miroslav, Láz	4	LI, MS	x
Sobota	6.5.2017	9,00	Skalický J., Libnov	20	AA	x
		13,00	Danko Jan - DASO spol. s.r.o.	13	CH	x
		15,00	Dvorská Pavlína, Teplá	2	CH	x
		16,00	Tůma Oldřich, Mariánské Lázně	1	AA	x
		16,15	Tůmová Anna ing., M. Lázně	1	AA	x
		18,00	Šuranský Jaroslav, Otín, Planá u M.L.	8	MS, CH	x
Neděle	7.5.2017	8,00	Valenta Jiří, Ing., Tuněchody	6	AA	x
		9,30	Vacík Václav ml., Roupov	12	GA, SS	x
		11,00	Žaloudek Roman, Ptenín	6	SS	x
		13,00	Karpenková Natalija, Dubský Mlýn	1	BA	x
		14,00	Agrospol Holding s.r.o.	1	SA	x
		15,00	Černý Josef Ing., Raková	3	CH	x
Pondělí	8.5.2017	x	x	x	x	x
Úterý	9.5.2017	9,00	BRNO			x
Středa	10.5.2017	9,00	BRNO			x
Čtvrtek	11.5.2017	9,00	BRNO			x
Pátek	12.5.2017	9,00	BRNO			x
Sobota	13.5.2017	9,00	BRNO			x
Neděle	14.5.2017	9,00	BRNO			x
Pondělí	15.5.2017	x	x	x	x	x
Úterý	16.5.2017	9,00	Šilhanová Marie, Nová Ves	1	MS	x
		11,00	Šťastný Antonín, SZ, Vědlice	11	BA	x
		13,00	Hromas Jan, Stvolínky	3	AA	x
		15,00	Pícek Milan, Pavlín Dvůr	2	AA	x
Středa	17.5.2017	9,00	Zemědělská společnost Bělšany	8	MS	
		11,00	Kejř Jiří, Vše study	2	CH	
		12,30	Loos Adolf, Hora Svaté Kateřiny	1	LI	
		13,00	Karban Kamil, Lhenice	3	CH	
		15,30	Družstvo vlastníků Libeň - Vtelno	5	CH	
		16,00	Pauzr Bohuslav, Osinalice	2	AA	
				1235		

\*začátky ZV u chovatelů jsou orientační



## Vysvětlivky ke zkratkám ve jménech v katalogu :

ET	- býček narozen po embryotrasferu
RED	- zbarvení red angus
P,V	- bezrohý / volný roh - heterozygot (MS,CH,LI,BA)
PP	- bezrohý – homozygot stanoven testem DNA (MS,CH,LI,BA)
R	- rohatý (MS)
+/+	- homozygot s alelami způsobujícími běžné osvalení (GS)
+/MH	- heterozygot s jednou alelou podmiňující dvojí osvalení (GS)
MH/MH	- homozygot - obě alely podmiňující dvojí osvalení (GS – oddíl „B“ PK )

### U matek plemene BA

Třída	Výška kříž (cm)	Hmotnost (kg)	RPH přímý efekt	RPH mat. efekt	RPH osvalení
SE	147 a více	800 a více	105 a vic	103 a vic	103 a vic
EC	147 a více	800 a více	105 a vic	pod 103	103 a vic
EM	147 a více	800 a více	pod 105	103 a vic	pod 103
CM	pod 147	pod 800	105 a vic	103 a vic	103 a vic
C1	pod 147	pod 800	105 a vic	pod 103	103 a vic
M1	pod 147	pod 800	pod 105	103 a vic	pod 103

### Popisky grafu úrovně plemenných hodnot

Jednotlivé plemenné hodnoty jsou rozděleny do pásem na základě výpočtu kvantilu normálního rozložení, které udávají, jak si konkrétní jedinec stojí v porovnání s průměrem populace plemenných býčků odchovaných v období 2012 – 2017.

pásma	Pozice býka v rámci populace	zkratka	Popis údaje v grafu
10	býk patří hodnotou RPH do 10 % nejlepších býků v daném ukazateli	<i>RphT</i>	RPH pro přírůstek v testu
9	býk patří hodnotou RPH do 20 % nejlepších býků v daném ukazateli	<i>RphN</i>	RPH pro životní přírůstek
8	býk patří hodnotou RPH do 30 % nejlepších býků v daném ukazateli	<i>RpPP</i>	RPH pro přímý efekt porody
7	býk patří hodnotou RPH do 40 % nejlepších býků v daném ukazateli	<i>RpRU</i>	RPH pro přímý efekt růst
6	býk patří hodnotou RPH do 50 % nejlepších býků v daném ukazateli	<i>MatPP</i>	RPH pro maternální efekt porody
5	býk patří hodnotou RPH do průměru býků v daném ukazateli	<i>MatRU</i>	RPH pro maternální efekt růst
4	býk patří hodnotou RPH do 60 % nejlepších býků v daném ukazateli	<i>phTR</i>	RPH pro lineární hodnocení těl. rámce
3	býk patří hodnotou RPH do 70 % nejlepších býků v daném ukazateli	<i>phKT</i>	RPH pro lineární hodnocení kap. těla
2	býk patří hodnotou RPH do 80 % nejlepších býků v daném ukazateli	<i>phOS</i>	RPH pro lineární hodnocení osvalení
1	býk patří hodnotou RPH do 90 % nejlepších býků v daném ukazateli	<i>phUT</i>	RPH pro lineární hodnocení užit. typ

### Hlavní selekční kritéria pro výběr do plemnitby na OPB a odchovu u chovatele

Hlavním selekčním kritériem bude pouze lineární hodnocení při základním výběru.

#### Důvody vyřazení před základním výběrem

- hodnocení tělesného rámce (1,2,3 body dle parametrů daného plemene)
- hodnocení bodů za hmotnost v 365 dnech (1,2,3 body dle parametrů daného plemene)
- nepředvedení býka k základnímu výběru na ohlávce nebo na vodící tyči
- na základě rozhodnutí majitele býka o jeho vyřazení
- zdravotní důvody (displazie varlat, apod.)

#### Důvody vyřazení při základním výběrem

- hodnocení délky těla (1,2,3 body dle parametrů daného plemene)
- hodnocení ukazatelů kapacity těla (1,2,3 body dle parametrů daného plemene)
- hodnocení ukazatelů osvalení (1,2,3 body dle parametrů daného plemene)
- hodnocení užitkové typu (1,2,3 body dle parametrů daného plemene)
- závažné vady exteriéru při základním výběru
- neodpovídající funkčnost končetin při základním výběru
- zdravotní důvody (displazie varlat, apod.)

## Reklamační řád pro základní výběry býků

Majitel odchovávaného býčka má právo podat reklamaci proti rozhodnutí výběrové komise (ČSCHMS). Tato reklamační může mít písemnou nebo ústní formu. Po skončení základního výběru býků vyzve předseda výběrové komise k podání případných protestů (reklamací). Reklamační se podává nejpozději do 60-ti minut od výzvy předsedy výběrové komise. Reklamační se podává předsedovi výběrové komise. Jménem majitele býka může jednat také zástupce OPB. Po vznesení reklamační následuje nové předvedení býka. Reklamační je podmíněna složením nevratné kauce 1000 Kč, přičemž polovina z této částky je určena pro provozovatele OPB a polovina pro ČSCHMS. Tato kauce musí být složena okamžitě v hotovosti v době podání reklamační předsedovi výběrové komise.

V případě shodného verdiktu výběrové komise a majitele býka je platný tento shodný verdikt.

V případě neshody mezi verdiktem výběrové komise a majitelem býka bude proveden nový základní výběr. Provedení nového základního výběru je podmíněno složením kauce 5000 Kč za každého reklamovaného býka. Kauce se skládá na účet ČSCHMS nejpozději do 10-ti kalendářních dnů ode dne provedení základního výběru. V případě, že nebudou peníze připsány na účet v daném termínu, platí původní verdikt výběrové komise a reklamační se dále neřeší. Nový základní výběr se uskuteční do 30-ti dnů od sporného výběru na místě, kde byla podána reklamační, pokud se obě strany nedohodnou jinak. Většinové složení komise nesmí být totožné se složením komise, která vynesla sporný verdikt. O složení komise rozhoduje ČSCHMS po dohodě s příslušným chovatelským klubem a Radou PK daného plemene. O závěru nového základního výběru je sepsán nový výběrový protokol. Proti tomuto rozhodnutí se již nelze dále odvolat. V případě, že je potvrzeno původní rozhodnutí výběrové komise, propadá kauce ve prospěch ČSCHMS, v opačném případě se vrací majiteli býka do 10-ti kalendářních dní od provedení nového základního výběru. Náklady spojené s novým základním výběrem nese strana, která při svém rozhodnutí či jednání nebyla v právu.

V každém případě se o reklamaci vede písemný zápis. Rozhodnutí výběrové komise se váže ke konkrétnímu zvířeti v konkrétním čase a není možno se na něj odvolávat v případných následných sporech. Schváleno výborem ČSCHMS dne 21.3.2006 v Hradištku pod Medníkem, změny schváleny VČS dne 6.9.2007.



<b>Sekretariát:</b> ČSCHMS Praha Těšnov 17 11705 Praha 1 Mobil : +420 724 007 860 Telefon : +420 221 812 865 E-mail : <a href="mailto:info@cschms.cz">info@cschms.cz</a>	<b>Ředitel PK</b> <i>Kopecký Jan</i> Osík 201 569 67 Osík u Litomyšle Mobil : +420 724 007 862 Telefon : +420 461 612 809 E-mail : <a href="mailto:kopeccky@cschms.cz">kopeccky@cschms.cz</a>	<b>Adresa PK</b> <i>Honová Nina</i> Osvoboditelů 35/9 410 02 Lovosice Mobil : +420 724 073 641 E-mail : <a href="mailto:honova@cschms.cz">honova@cschms.cz</a>
---	--	--

Číslo : **877532 032 CZ CABERNET RED ZBYSLAV** Číslo katalogu 1  
 Dat.nar. : 25.02.2016 Plemeno : G100 Aberdeen Angus  
 Chovatel : Nejdí Martin, Kvaslice  
 Majitel : Nejdí Martin, Kvaslice

OOO ZAA 602 OSET RED ZDB 035000532333031  
 OO ZAA 780 SUHARTO RED ZDB 035000665852031  
 MOO 50072 242 CZ 14K 035242050072

**OTEC ZAI 139 ZÁSAH RED ZDB 035000831920031**  
 OMO ZAA 450 KREOL RED 1M 035282053001  
 MO 195176 931 CZ RED 035000195176931  
 MMO 52927 242 CZ 50L 035000052927242

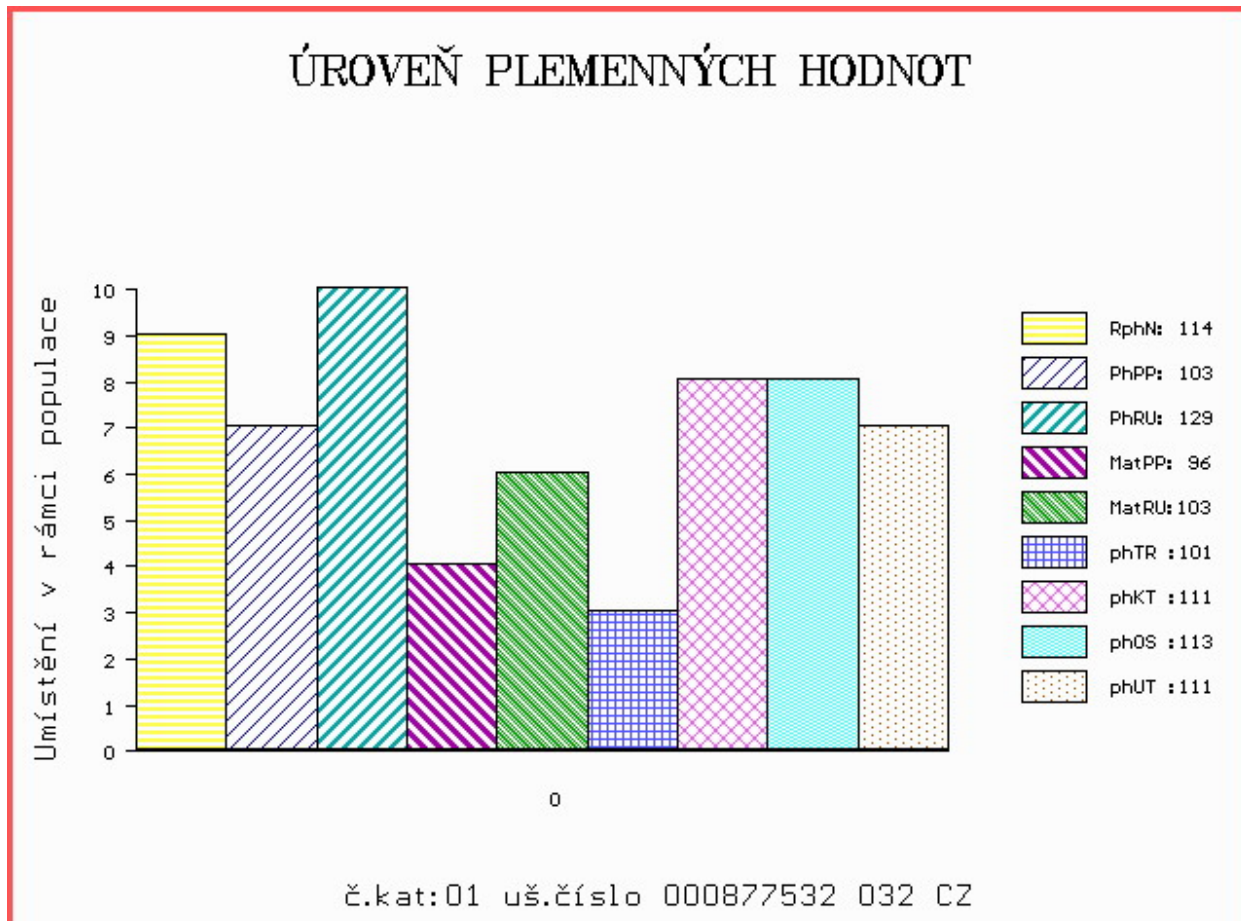
OOM ZAA 453 KARMÍN RED 16M ET 035282053009  
 OM ZAA 726 RUBEL RED ZDB 035000629088031  
 MOM 57938 242 CZ KAROLÍNA RED ZDB 28M 035000057938242

**MA 403245 931 CZ /5 ot SOŇA RED Z RANČIC 326000403245931**  
 OMM ZAA 519 MILDÁ RED Z PĚČÍNA 268000049652031  
 MM 321370 931 CZ RED UTA Z RANČIC 14U 326000321370931  
 MMM 48131 931 CZ 11P 326000048131931

Vl.užit:nar: 35 kg ve 120d: 249 kg ve 210d: 375 kg v 365d: 587 kg / kříž: 135 cm  
 Přírustek od narození: 1505 g / 114 šourek 39 cm  
 Věk při ZV 426 dní aktuálně k 17.03.17 hmotnost: 616 kg výška v kříži: 135 cm

PLEMENNÉ HODNOTY										LINEARNÍ HODNOCENÍ						
	pp	ru	pp	ru	TR	KT	OS	UT		Hmot	kříž	TR	KT	OS	UT	CE
BÝK	PE	103	129	ME	96	103	101	111	113	111						
MATKA	PE	97	120	ME	101	115	99	103	102	102	710	140	24	19	19	7 69
OTEC	PE	111	119	ME	90	102	97	99	98	96	606	135	25	20	20	7 72

HODNOCEN: TR 7 / /10 KT / / OS / / UT Výsledek:





Číslo : **877533 032 CZ CADIR RED ZBYSLAV** Číslo katalogu 2  
 Dat.nar. : 26.02.2016 Plemeno : G100 Aberdeen Angus  
 Chovatel : NejdI Martin, Kvaslice  
 Majitel : NejdI Martin, Kvaslice

OOO ZAA 602 OSET RED ZDB 035000532333031  
 OO ZAA 780 SUHARTO RED ZDB 035000665852031  
 MOO 50072 242 CZ 14K 035242050072

**OTEC ZAI 139 ZÁSAH RED ZDB 035000831920031**  
 OMO ZAA 450 KREOL RED 1M 035282053001  
 MO 195176 931 CZ RED 035000195176931  
 MMO 52927 242 CZ 50L 035000052927242

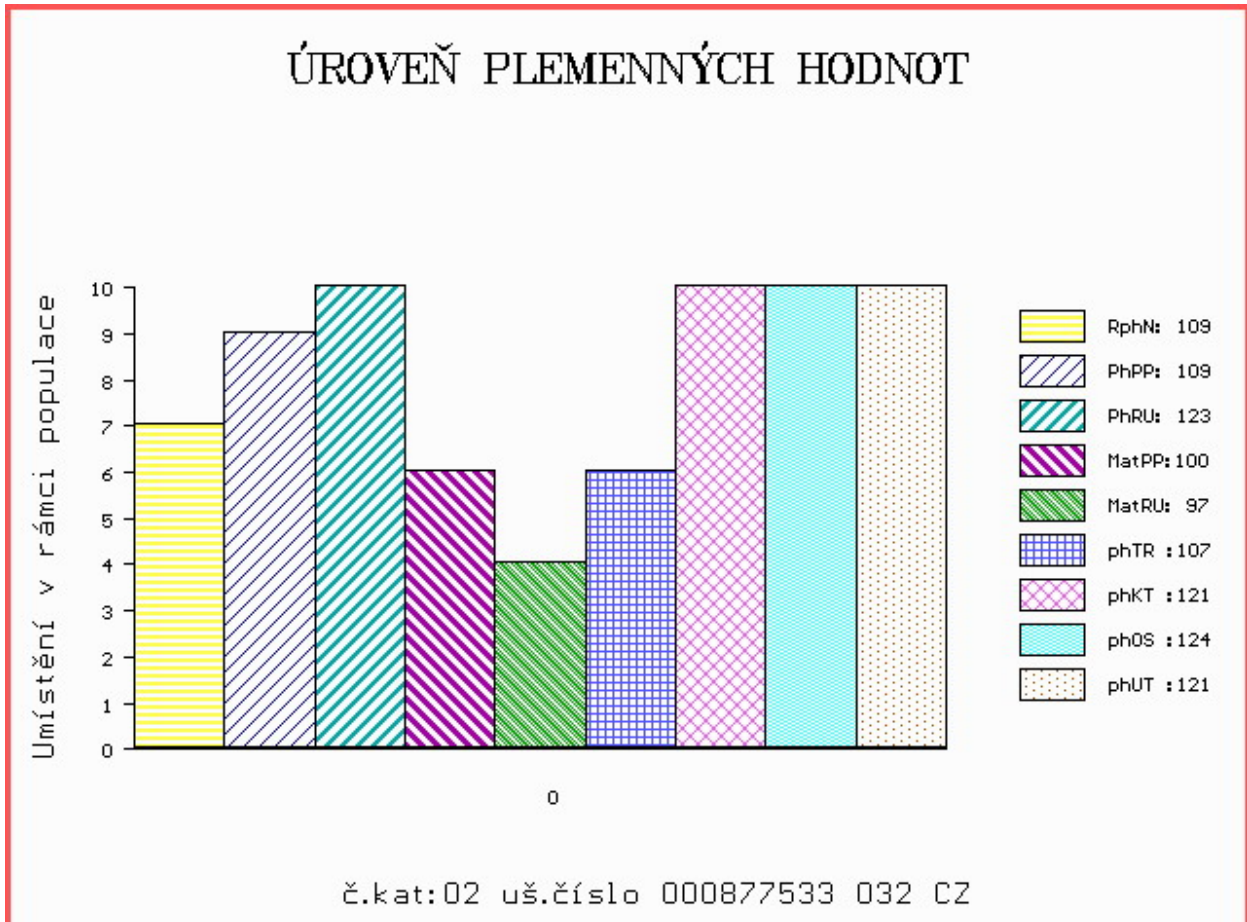
OOM AAP 573 MEWIL MONTY RED 045000049568031  
 OM ZAA 858 TBILISI J.E. 089000697984031  
 MOM 141446 203 CZ LAMA J.E. 089000141446203

**MA 361613 932 CZ /2 ot ZLATA RED ZBYSLAV 435000361613932**  
 OMM ZAA 726 RUBEL RED ZDB 035000629088031  
 MM 403244 931 CZ SEXTA RED Z RANČIC 326000403244931  
 MMM 48145 242 CZ FINESA RED REBECCA 5K 096242048145

Vl.užit:nar: 33 kg ve 120d: 209 kg ve 210d: 344 kg v 365d: 564 kg / kříž: 138 cm  
 Přírustek od narození: 1452 g / 109 šourek 37 cm  
 Věk při ZV 425 dní aktuálně k 17.03.17 hmotnost: 592 kg výška v kříži: 138 cm

PLEMENNÉ HODNOTY										LINEARNÍ HODNOCENÍ								
	pp	ru	pp	ru	TR	KT	OS	UT		Hmot	kříž	TR	KT	OS	UT	CE		
BÝK	PE	109	123	ME	100	97	107	121	124	121								
MATKA	PE	106	113	ME	109	98	91	93	94	94	628	/	137	25	19	20	7	71
OTEC	PE	111	119	ME	90	102	97	99	98	96	606	/	135	25	20	20	7	72

HODNOCEN: TR 9 / /10 KT / / OS / / UT Výsledek:





Číslo : **877534 032 CZ CAGAR RED ZBYSLAV** Číslo katalogu 3  
 Dat.nar. : 11.03.2016 Plemeno : G100 Aberdeen Angus  
 Chovatel : Nejdł Martin, Kvaslice  
 Majitel : Nejdł Martin, Kvaslice

OOO ZAA 602 OSET RED ZDB 035000532333031  
 OO ZAA 780 SUHARTO RED ZDB 035000665852031  
 MOO 50072 242 CZ 14K 035242050072

**OTEC ZAI 139 ZÁSAH RED ZDB 035000831920031**  
 OMO ZAA 450 KREOL RED 1M 035282053001  
 MO 195176 931 CZ RED 035000195176931  
 MMO 52927 242 CZ 50L 035000052927242

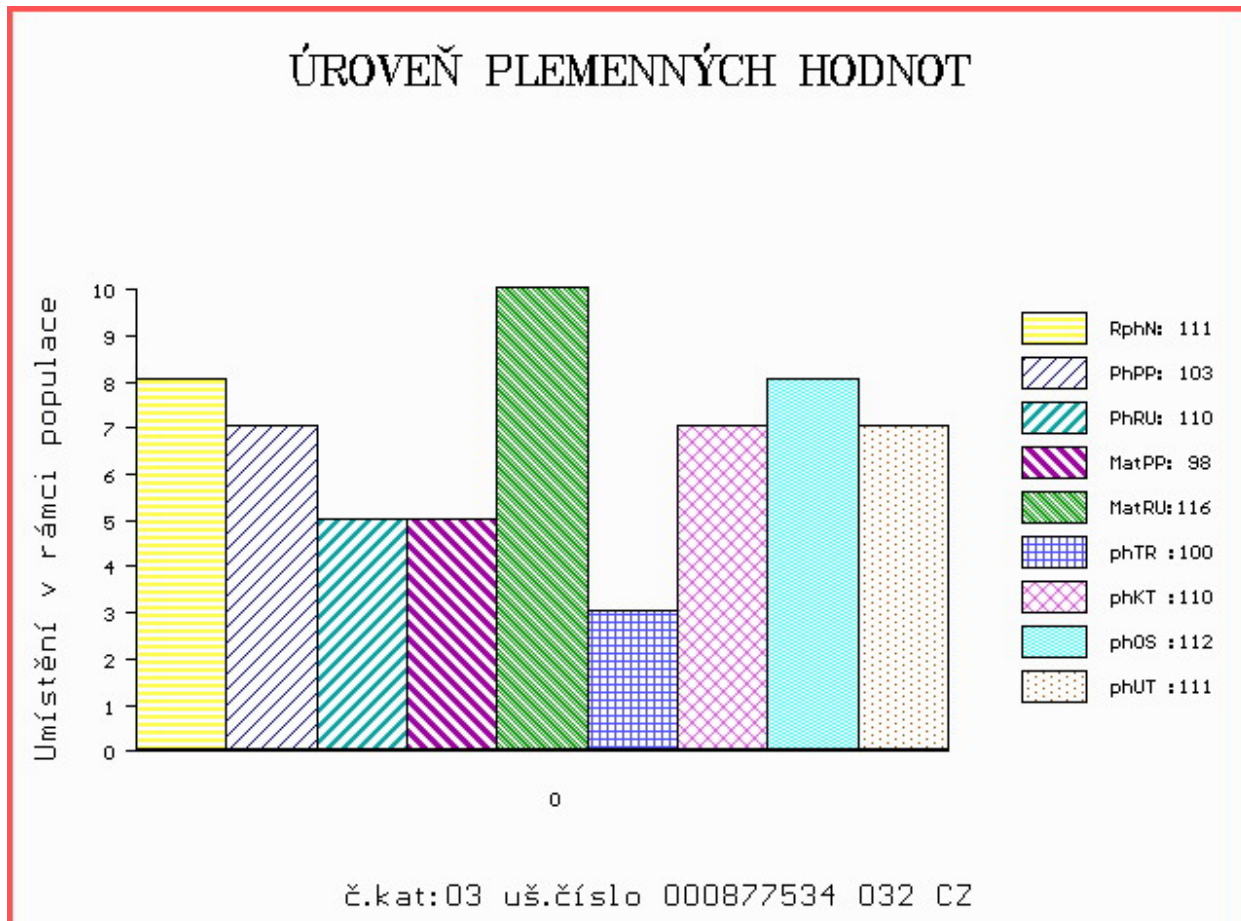
OOM ZAA 453 KARMÍN RED 16M ET 035282053009  
 OM ZAA 726 RUBEL RED ZDB 035000629088031  
 MOM 57938 242 CZ KAROLÍNA RED ZDB 28M 035000057938242

**MA 403241 931 CZ /5 ot STELLA RED Z RANČIC 326000403241931**  
 OMM ZAA 519 MILDA RED Z PĚČÍNA 268000049652031  
 MM 321372 931 CZ RED QUEEN Z RANČIC 17U 326000321372931  
 MMM 48143 242 CZ FINESA RED QUEEN 3K 096242048143

Vl.užit:nar: 35 kg ve 120d: 225 kg ve 210d: 364 kg v 365d: 570 kg / kříž: 133 cm  
 Přírustek od narození: 1464 g / 111 šourek 36 cm  
 Věk při ZV 411 dní aktuálně k 17.03.17 hmotnost: 578 kg výška v kříži: 133 cm

PLEMENNÉ HODNOTY										LINEARNÍ HODNOCENÍ						
	pp	ru	pp	ru	TR	KT	OS	UT		Hmot	kříž	TR	KT	OS	UT	CE
BÝK	PE	103	110	ME	98	116	100	110	112	111						
MATKA	PE	96	103	ME	105	131	85	91	93	89	774	141	26	21	22	8 77
OTEC	PE	111	119	ME	90	102	97	99	98	96	606	135	25	20	20	7 72

HODNOCEN: TR 7 / /10 KT / / OS / / UT Výsledek:



Číslo : **877535 032 CZ CAIRO RED ZBYSLAV** Číslo katalogu 4  
 Dat.nar. : 31.03.2016 Plemeno : G100 Aberdeen Angus  
 Chovatel : Nejdí Martin, Kvaslice  
 Majitel : Nejdí Martin, Kvaslice

OOO ZAA 602 OSET RED ZDB 035000532333031  
 OO ZAA 780 SUHARTO RED ZDB 035000665852031  
 MOO 50072 242 CZ 14K 035242050072

**OTEC ZAI 139 ZÁSAH RED ZDB 035000831920031**  
 OMO ZAA 450 KREOL RED 1M 035282053001  
 MO 195176 931 CZ RED 035000195176931  
 MMO 52927 242 CZ 50L 035000052927242

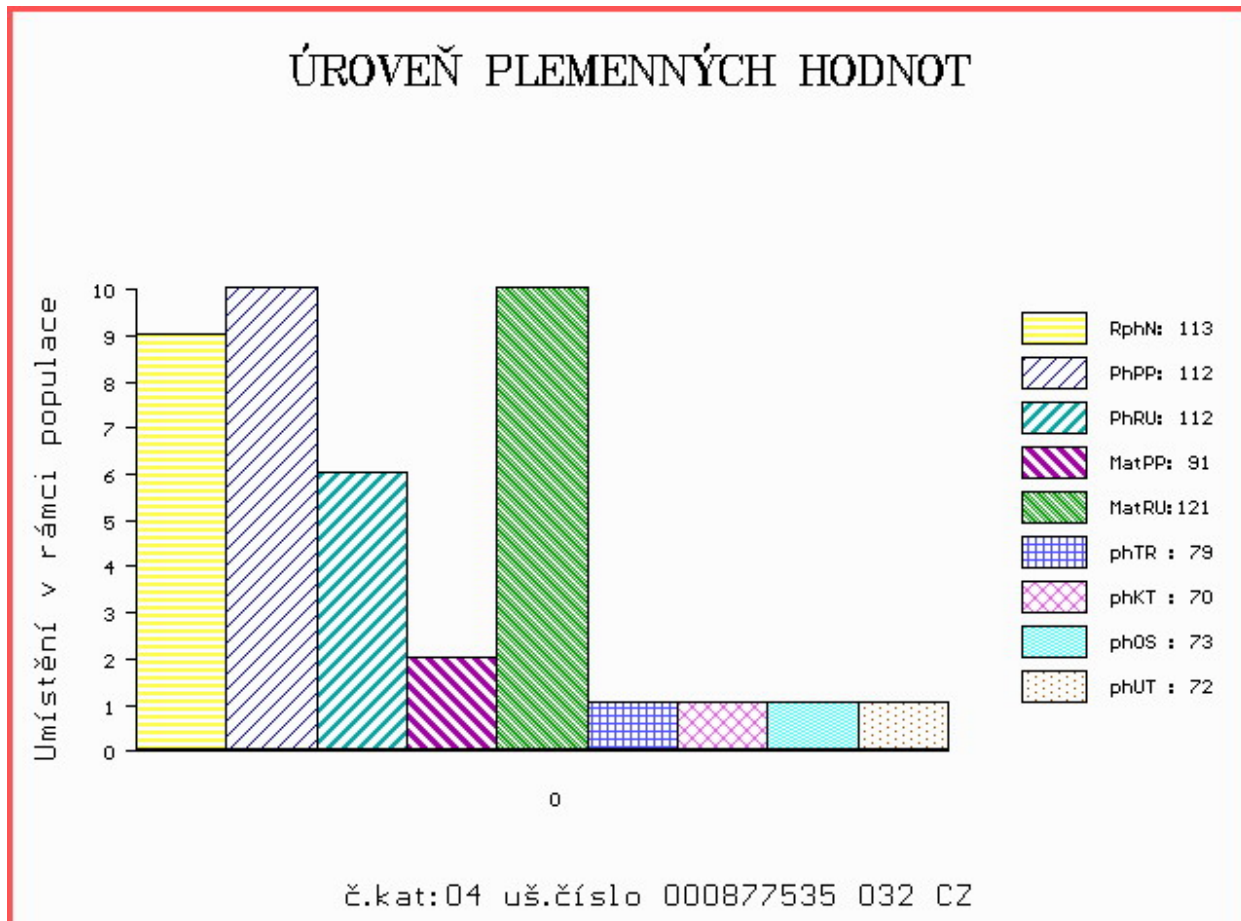
OOM ZAA 334 LCHMN SHARPSHOOTER 1369 29A0172  
 OM AAP 709 PLAYBOY RED Z PĚČÍNA 268000553671031  
 MOM 48810 931 CZ MADLA Z PĚČÍNA 268000048810931

**MA 412139 931 CZ /5 ot TINA RED Z PĚČÍNA 268000412139931**  
 OMM ZAA 283 HAWKINS BRONZE 495436  
 MM 110776 207 CZ RED 145207110776  
 MMM 4737 117 CZ 145117004737

Vl.užit:nar: 32 kg ve 120d: 208 kg ve 210d: 359 kg v 365d: 567 kg / kříž: 133 cm  
 Přírustek od narození: 1470 g / 113 šourek 37 cm  
 Věk při ZV 391 dní aktuálně k 22.03.17 hmotnost: 548 kg výška v kříži: 133 cm

PLEMENNÉ HODNOTY										LINEARNÍ HODNOCENÍ							
	pp	ru	pp	ru	TR	KT	OS	UT	Hmot	kříž	TR	KT	OS	UT	CE		
BÝK	PE	112	112	ME	91	121	79	70	73	72							
MATKA	PE	110	115	ME	92	131	91	94	94	92	775	140	26	19	21	8	74
OTEC	PE	111	119	ME	90	102	97	99	98	96	606	135	25	20	20	7	72

HODNOCEN: TR 7 / /10 KT / / OS / / UT Výsledek:





## NÁRODNÍ VÝSTAVA HOSPODÁŘSKÝCH ZVÍŘAT MEZINÁRODNÍ VELETRH PRO ŽIVOČIŠNOU VÝROBU



**11.-14.5.2017**  
**BRNO – VÝSTAVIŠTĚ**



- Národní šampionát masných plemen skotu
- Národní šampionát holštýnského skotu
- Národní šampionát plemen brown swiss a jersey
- Přehlídka českého strakatého skotu
- Předvádění prasat, ovcí a koz s odborným komentářem
- Přehlídky a hodnocení koní s ukázkami jezdeckých sportů
- Včelařská výstava
- Prezentace regionálních potravin
- Prezentace potravin Klasa a Český výrobek

Souběžně probíhají:



[www.vystavazvirat.cz](http://www.vystavazvirat.cz)  
[www.animaltech.cz](http://www.animaltech.cz)

