

KATALOG ZÁKLADNÍHO VÝBĚRU
dne 2.05.2017
Konvalinka Libor, Jimramovské Pavlovice
začátek cca 18,00 hod.

Č. k.	Číslo býčka	OTEC st.reg.	DATUM NAROZENÍ	PLEM	HM. kg	KŘ. cm	Přír.od g	nar. RPH	CHOVATEL
1	924261 061	CZ ZIT 344	30.10.15	T100	675	137	1250 g	100	Konvalinka Libor, J. Pavlovice
2	924264 061	CZ ZIT 344	12.11.15	T100	635	141	1191 g	97	Konvalinka Libor, J. Pavlovice
3	924268 061	CZ ZIT 344	21.12.15	T100	630	134	1278 g	108	Konvalinka Libor, J. Pavlovice

Plemenné hodnoty uvedené v katalogu jsou spočítány k 31.3.2017



Termíny základních výběrů a dražeb v roce 2017

II. turnus - Býci narození 1.10.2015 - 31.3.2016 na OPB a OCH

Den	Datum	Začátek *	OPB , chovatel	Ks	Plemena	Dražba
Pondělí	10.4.2017	8,00	OPB Benešov	73	CH	hodinu po skončení ZV
Úterý	11.4.2017	9,00	OPB Benešov	33	LI	hodinu po skončení ZV
		15,00	Niemiec Czeslaw,Dolní Žukov	3	LI	x
		16,00	Ševčík Jiří,Jerlochovice	1	MS	x
		16,30	VFU Brno ŠZP Nový Jičín	6	LI	x
Středa	12.4.2017	9,00	OPB Benešov	24	AA,BA	hodinu po skončení ZV
		14,00	Vsacko Hovězí,a.s.	10	MS	x
		15,00	Olšava eko s.r.o.Sehradice	8	AA	x
		16,30	ZEMASPOL odbyt s.r.o.Uherský Brod	6	MS	x
		17,30	Dolňácko a.s.Hluk	2	BA	x
Čtvrtek	13.4.2017	9,00	OPB Osík	49	CH	hodinu po skončení ZV
		15,00	Lux Jiří,Vlkov	3	CH	x
		16,00	Šeda J.,Helvíkovice	4	LI	x
		17,00	Avena s.r.o.Dlouhá Třebová	2	LI	x
		17,30	Fišar Filip,Lhotka	3	LI	x
Pátek	14.4.2017	x	Statní svátek	x	x	x
Sobota	15.4.2017	x	X	x	x	x
Neděle	16.4.2017	x	x	x	x	x
Pondělí	17.4.2017	x	Statní svátek	x	x	x
Úterý	18.4.2017	9,00	OPB Osík	26	AA,HE,PP,GS	hodinu po skončení ZV
		15,00	Slavík Leoš,Mokryšov	1	CH	x
		17,00	Mimra Pavel,Mgr.,Slatina	3	MS	x
Středa	19.4.2017	9,00	OPB Cunkov	50	CH,LI	hodinu po skončení ZV
		15,30	Farma Karel Dvořák s.r.o.	3	LI	x
		17,00	Bartůněk Karel,Přílepov	3	HE	x
Čtvrtek	20.4.2017	9,00	OPB Cunkov	46	AA	hodinu po skončení ZV
		15,30	Žižala Josef ml.,Úročnice	5	MS	x
		16,30	Pokorný Martin,Postupice	1	LI	x
		17,30	IMOPA, a.s.Olbramovice	1	UU	x
Pátek	21.4.2017	9,00	OPB Cunkov	44	MS,BA,PP,UU,SA,HE,BM	hodinu po skončení ZV
		15,00	Heráň Jan,Radič	1	CH	x
		16,00	Bouda Petr ing.,Voděrádky	3	CH	x
		17,30	Zobal Vlastimil ml.,Bor u Březnice	5	CH	x
Sobota	22.4.2017	8,00	Mendelova univerzita Brno-ŠZP Žabčice	1	PP	x
		9,00	Agrochyt s.r.o.Mohelno	1	MS	x
		11,30	Poláková Zdenka,Dolní Libochová	3	MS	x
		12,30	Hatlák Vlastimil,Meziboří	11	CH	x
		14,30	Statek Mitrov,a.s.	11	AA	x
		15,30	Hrtús Miroslav,Mírovka	2	BA	x
		16,00	ZD Pozovice	14	CH	x
Neděle	23.4.2017	8,00	TEGRO s.r.o.,Těšenov	15	AA	x
		10,30	Šašek Vladimír,ing.,Rantířov	16	AA	x
		13,30	Dvořák Josef,ing.,Telecí	9	AA	x
		16,00	VETLABFARM s.r.o.Jakubovice	12	AA	x

<i>Den</i>	<i>Datum</i>	<i>Začátek *</i>	<i>OPB , chovatel</i>	<i>Ks</i>	<i>Plemena</i>	<i>Dražba</i>
Pondělí	24.4.2017	8,00	<i>FARMA VAJGLOV,a.s.Vajglov</i>	2	MS	x
		9,00	<i>OPB Janovice</i>	27	MS,CH,HE,AA	<i>hodinu po skončení ZV</i>
		14,30	<i>AGRO A.R.W.,s.r.o.Stará Červená Voda</i>	3	MS	x
		15,00	<i>Reinold Manfred,Stará Červená Voda</i>	2	MS	x
		15,30	<i>Nátr Jiří,Černá Voda</i>	3	CH	x
Úterý	25.4.2017	9,00	<i>OPB Osík</i>	32	LI,BA,MS	<i>hodinu po skončení ZV</i>
		15,00	<i>Paďour Leopold,Lukavice</i>	1	BA	x
		16,00	<i>Farma Kaliště s.r.o.Č.Libchavy</i>	9	LI	x
Středa	26.4.2017	8,00	<i>Nejdl Martin,Kvaslice</i>	4	AA	x
		9,00	<i>OPB Měcholupy</i>	58	MS,AA,BA,CH	<i>hodinu po skončení ZV</i>
		13,00	<i>Krompaský Hubert, Kratice</i>	1	MS	x
		16,00	<i>Šumavský angus spol.s r.o.Soběsuky</i>	24	AA	x
		19,00	<i>Kubík Dušan,Třebčice</i>	1	HE	x
Čtvrtek	27.4.2017	9,00	<i>OPB Kundratice</i>	34	CH	<i>hodinu po skončení ZV</i>
		14,30	<i>OPB H.Jadruž</i>	21	CH	<i>hodinu po skončení ZV</i>
		16,30	<i>Chlupáčková Hana,Ing.,Ležnice</i>	3	MS	x
		18,00	<i>Vaňousek Vladimír,farma Javorná</i>	6	MS,SA	x
Pátek	28.4.2017	9,00	<i>OPB Kundratice</i>	37	MS,AA,LI	<i>hodinu po skončení ZV</i>
		14,30	<i>OPB H.Jadruž</i>	9	MS	<i>hodinu po skončení ZV</i>
		17,00	<i>Nečtinská zemědělská a.s.</i>	42	LI	x
Sobota	29.4.2017	9,00	<i>Placanda Jakub,Křenovice</i>	8	MS	
		10,30	<i>Šebelka Milan,SZ,Rančice</i>	4	AA	
		12,00	<i>Statek Branná spol.s r.o.</i>	1	LI	
		13,00	<i>Tájek Jaroslav,Zvíkov</i>	1	CH	
		15,00	<i>Farka Martin,Todně</i>	13	LI,UU	
		17,00	<i>Lepša Vladimír,Pěčín</i>	10	AA	
Neděle	30.4.2017	9,00	<i>Lainka B.,farma Zdoňov</i>	13	MS	
		11,00	<i>Zuzánek J.,ing,Bernartice</i>	5	CH,MS	
		13,30	<i>Karsit Agro a.s., Dubenec</i>	5	CH	
Pondělí	1.5.2017	8,00	<i>Antoš Jiří,Kopidlno</i>	2	CH	
		9,00	<i>LOUDY s.r.o.Seletice</i>	1	PI	
		10,00	<i>Farma Limousin s.r.o. Rožd'alovice</i>	3	LI	
		10,30	<i>Montážně obchodní firma s.r.o.,B.Mlýn</i>	29	LI,GS,PP,UU	
		16,00	<i>Hodbod' Gustav,Libštát</i>	2	GS	
Úterý	2.5.2017	8,00	<i>OPB Kamenná</i>	72	MS,PI	<i>hodinu po skončení ZV</i>
		18,00	<i>Konvalinka Libor,J.Pavlovice</i>	3	CH	x
Středa	3.5.2017	9,00	<i>DV Batelov</i>	7	CH	x
		11,30	<i>Habr František ml.,SZ,Báňovice</i>	12	MS	x
		15,00	<i>Egert Jiří,ing.,Lomnice n.Lužnicí</i>	5	AA	x
		16,00	<i>Klusáček Stanislav, Suchdol nad Lužnicí</i>	1	LI	x
		17,00	<i>Faktor Jaroslav,Rychnov nad Malší</i>	2	CH	x
		18,00	<i>Šedivý Jan,Smrhov</i>	1	MS	x
		19,00	<i>Opekar Jan,Chodeč</i>	5	AA	x
Čtvrtek	4.5.2017	8,00	<i>ZD Brloh</i>	18	AA,MS	x
		11,00	<i>Hodina František,Ing.,Záblatí</i>	5	LI,MS	x
		12,30	<i>Vondrušková Věra,Protivec</i>	3	SA	x
		13,30	<i>Valenta Petr,Budyně</i>	8	MS	x
		14,30	<i>Krejcar David,Těšínov</i>	1	SA	x
		15,00	<i>Kofroň Jan,Ing.,Radhostice</i>	21	AA	x
		17,00	<i>Statek Kašperské Hory s.r.o.</i>	4	MS	x

<i>Den</i>	<i>Datum</i>	<i>Začátek *</i>	<i>OPB , chovatel</i>	<i>Ks</i>	<i>Plemena</i>	<i>Dražba</i>
Pátek	5.5.2017	9,00	<i>Kubal Petr, Podmokly</i>	3	MS	x
		9,30	<i>Kubal Radek, Albrechtice</i>	6	LI	x
		11,00	<i>Zelený Jiří, Drouhaveč</i>	9	MS, HE	x
		14,00	<i>Maletická farma s.r.o.</i>	3	CH	x
		16,00	<i>Diviš Miroslav, Láz</i>	4	LI, MS	x
Sobota	6.5.2017	9,00	<i>Skalický J., Libnov</i>	20	AA	x
		13,00	<i>Danko Jan - DASO spol. s.r.o.</i>	13	CH	x
		15,00	<i>Dvorská Pavlína, Teplá</i>	2	CH	x
		16,00	<i>Tůma Oldřich, Mariánské Lázně</i>	1	AA	x
		16,15	<i>Tůmová Anna ing., M. Lázně</i>	1	AA	x
		18,00	<i>Šuranský Jaroslav, Otín, Planá u M.L.</i>	8	MS, CH	x
Neděle	7.5.2017	8,00	<i>Valenta Jiří, Ing., Tuněchody</i>	6	AA	x
		9,30	<i>Vacík Václav ml., Roupov</i>	12	GA, SS	x
		11,00	<i>Žaloudek Roman, Ptenín</i>	6	SS	x
		13,00	<i>Karpenková Natalija, Dubský Mlýn</i>	1	BA	x
		14,00	<i>Agrospol Holding s.r.o.</i>	1	SA	x
		15,00	<i>Černý Josef Ing., Raková</i>	3	CH	x
Pondělí	8.5.2017	x	x	x	x	x
Úterý	9.5.2017	9,00	BRNO			x
Středa	10.5.2017	9,00	BRNO			x
Čtvrtek	11.5.2017	9,00	BRNO			x
Pátek	12.5.2017	9,00	BRNO			x
Sobota	13.5.2017	9,00	BRNO			x
Neděle	14.5.2017	9,00	BRNO			x
Pondělí	15.5.2017	x	x	x	x	x
Úterý	16.5.2017	9,00	<i>Šilhanová Marie, Nová Ves</i>	1	MS	x
		11,00	<i>Šťastný Antonín, SZ, Vědlice</i>	11	BA	x
		13,00	<i>Hromas Jan, Stvolínky</i>	3	AA	x
		15,00	<i>Picek Milan, Pavlín Dvůr</i>	2	AA	x
Středa	17.5.2017	9,00	<i>Zemědělská společnost Blšany</i>	8	MS	
		11,00	<i>Kejř Jiří, Všestudy</i>	2	CH	
		12,30	<i>Loos Adolf, Hora Svaté Kateřiny</i>	1	LI	
		13,00	<i>Karban Kamil, Lhenice</i>	3	CH	
		15,30	<i>Družstvo vlastníků Libeň - Vtelno</i>	5	CH	
		16,00	<i>Pauzr Bohuslav, Osinalice</i>	2	AA	
				1235		

*začátky ZV u chovatelů jsou orientační



Vysvětlivky ke zkratkám ve jménech v katalogu :

ET	- býček narozen po embryotrasferu
RED	- zbarvení red angus
P,V	- bezrohý / volný roh - heterozygot (MS,CH,LI,BA)
PP	- bezrohý – homozygot stanoven testem DNA (MS,CH,LI,BA)
R	- rohatý (MS)
+/+	- homozygot s alelami způsobujícími běžné osvalení (GS)
+ /MH	- heterozygot s jednou alelou podmiňující dvojí osvalení (GS)
MH/MH	- homozygot - obě alely podmiňující dvojí osvalení (GS – oddíl „B“ PK)

U matek plemene BA

Třída	Výška kříž (cm)	Hmotnost (kg)	RPH přímý efekt	RPH mat. efekt	RPH osvalení
SE	147 a více	800 a více	105 a vic	103 a vic	103 a vic
EC	147 a více	800 a více	105 a vic	pod 103	103 a vic
EM	147 a více	800 a více	pod 105	103 a vic	pod 103
CM	pod 147	pod 800	105 a vic	103 a vic	103 a vic
C1	pod 147	pod 800	105 a vic	pod 103	103 a vic
M1	pod 147	pod 800	pod 105	103 a vic	pod 103

Popisky grafu úrovně plemenných hodnot

Jednotlivé plemenné hodnoty jsou rozděleny do pásem na základě výpočtu kvantilu normálního rozložení, které udávají, jak si konkrétní jedinec stojí v porovnání s průměrem populace plemenných býčků odchovaných v období 2012 – 2017.

pásma	Pozice býka v rámci populace	zkratka	Popis údaje v grafu
10	býk patří hodnotou RPH do 10 % nejlepších býků v daném ukazateli	<i>RphT</i>	RPH pro přírůstek v testu
9	býk patří hodnotou RPH do 20 % nejlepších býků v daném ukazateli	<i>RphN</i>	RPH pro životní přírůstek
8	býk patří hodnotou RPH do 30 % nejlepších býků v daném ukazateli	<i>RpPP</i>	RPH pro přímý efekt porody
7	býk patří hodnotou RPH do 40 % nejlepších býků v daném ukazateli	<i>RpRU</i>	RPH pro přímý efekt růst
6	býk patří hodnotou RPH do 50 % nejlepších býků v daném ukazateli	<i>MatPP</i>	RPH pro maternální efekt porody
5	býk patří hodnotou RPH do průměru býků v daném ukazateli	<i>MatRU</i>	RPH pro maternální efekt růst
4	býk patří hodnotou RPH do 60 % nejlepších býků v daném ukazateli	<i>phTR</i>	RPH pro lineární hodnocení těl. rámec
3	býk patří hodnotou RPH do 70 % nejlepších býků v daném ukazateli	<i>phKT</i>	RPH pro lineární hodnocení kap. těla
2	býk patří hodnotou RPH do 80 % nejlepších býků v daném ukazateli	<i>phOS</i>	RPH pro lineární hodnocení osvalení
1	býk patří hodnotou RPH do 90 % nejlepších býků v daném ukazateli	<i>phUT</i>	RPH pro lineární hodnocení užit. typ

Hlavní selekční kritéria pro výběr do plemnitby na OPB a odchovu u chovatele

Hlavním selekčním kritériem bude pouze lineární hodnocení při základním výběru.

Důvody vyřazení před základním výběrem

- hodnocení tělesného rámce (1,2,3 body dle parametrů daného plemene)
- hodnocení bodů za hmotnost v 365 dnech (1,2,3 body dle parametrů daného plemene)
- nepředvedení býka k základnímu výběru na ohlávce nebo na vodící tyči
- na základě rozhodnutí majitele býka o jeho vyřazení
- zdravotní důvody (displazie varlat, apod.)

Důvody vyřazení při základním výběrem

- hodnocení délky těla (1,2,3 body dle parametrů daného plemene)
- hodnocení ukazatelů kapacity těla (1,2,3 body dle parametrů daného plemene)
- hodnocení ukazatelů osvalení (1,2,3 body dle parametrů daného plemene)
- hodnocení užitkové typu (1,2,3 body dle parametrů daného plemene)
- závažné vady exteriéru při základním výběru
- neodpovídající funkčnost končetin při základním výběru
- zdravotní důvody (displazie varlat, apod.)

Reklamační řád pro základní výběry býků

Majitel odchovávaného býčka má právo podat reklamaci proti rozhodnutí výběrové komise (ČSCHMS). Tato reklamační může mít písemnou nebo ústní formu. Po skončení základního výběru býků vyzve předseda výběrové komise k podání případných protestů (reklamací). Reklamační se podává nejpozději do 60-ti minut od výzvy předsedy výběrové komise. Reklamační se podává předsedovi výběrové komise. Jménem majitele býka může jednat také zástupce OPB. Po vznesení reklamační následuje nové předvedení býka. Reklamační je podmíněna složením nevratné kauce 1000 Kč, přičemž polovina z této částky je určena pro provozovatele OPB a polovina pro ČSCHMS. Tato kauce musí být složena okamžitě v hotovosti v době podání reklamační předsedovi výběrové komise.

V případě shodného verdiktu výběrové komise a majitele býka je platný tento shodný verdikt.

V případě neshody mezi verdiktem výběrové komise a majitelem býka bude proveden nový základní výběr. Provedení nového základního výběru je podmíněno složením kauce 5000 Kč za každého reklamovaného býka. Kauce se skládá na účet ČSCHMS nejpozději do 10-ti kalendářních dnů ode dne provedení základního výběru. V případě, že nebudou peníze připsány na účet v daném termínu, platí původní verdikt výběrové komise a reklamační se dále neřeší. Nový základní výběr se uskuteční do 30-ti dnů od sporného výběru na místě, kde byla podána reklamační, pokud se obě strany nedohodnou jinak. Většinové složení komise nesmí být totožné se složením komise, která vynesla sporný verdikt. O složení komise rozhoduje ČSCHMS po dohodě s příslušným chovatelským klubem a Radou PK daného plemene. O závěru nového základního výběru je sepsán nový výběrový protokol. Proti tomuto rozhodnutí se již nelze dále odvolat. V případě, že je potvrzeno původní rozhodnutí výběrové komise, propadá kauce ve prospěch ČSCHMS, v opačném případě se vrací majiteli býka do 10-ti kalendářních dní od provedení nového základního výběru. Náklady spojené s novým základním výběrem nese strana, která při svém rozhodnutí či jednání nebyla v právu.

V každém případě se o reklamaci vede písemný zápis. Rozhodnutí výběrové komise se váže ke konkrétnímu zvířeti v konkrétním čase a není možno se na něj odvolávat v případných následných sporech. Schváleno výborem ČSCHMS dne 21.3.2006 v Hradištku pod Medníkem, změny schváleny VČS dne 6.9.2007.



Sekretariát: ČSCHMS Praha Těšnov 17 11705 Praha 1 Mobil : +420 724 007 860 Telefon : +420 221 812 865 E-mail : info@cschms.cz	Ředitel PK <i>Kopecký Jan</i> Osík 201 569 67 Osík u Litomyšle Mobil : +420 724 007 862 Telefon : +420 461 612 809 E-mail : kopecvk@cschms.cz	Adresa PK <i>Honová Nina</i> Osvoboditelů 35/9 410 02 Lovosice Mobil : +420 724 073 641 E-mail : honova@cschms.cz
---	--	--

Číslo : 924261 061 CZ BAKU Z PAVLOVIC Číslo katalogu 1
 Dat.nar. : 30.10.2015 Plemeno : T100 Charolais
 Chovatel : Konvalinka Libor, J. Pavlovice
 Majitel : Konvalinka Libor, J. Pavlovice

OOO 280 348 VULCAINDEL 3615064046
 OO 280 347 D ANGELY R P 8900458116
 MOO 1235000870 DK ULLA P 12350-00870

OTEC ZIT 344 GALANT V 7121941752
 OMO 280 349 MARQUIS 0396112519
 MO 7121172543 FR TUNIQUE 7121172543
 MMO 7194111003 FR JAQUETTE 7194111003

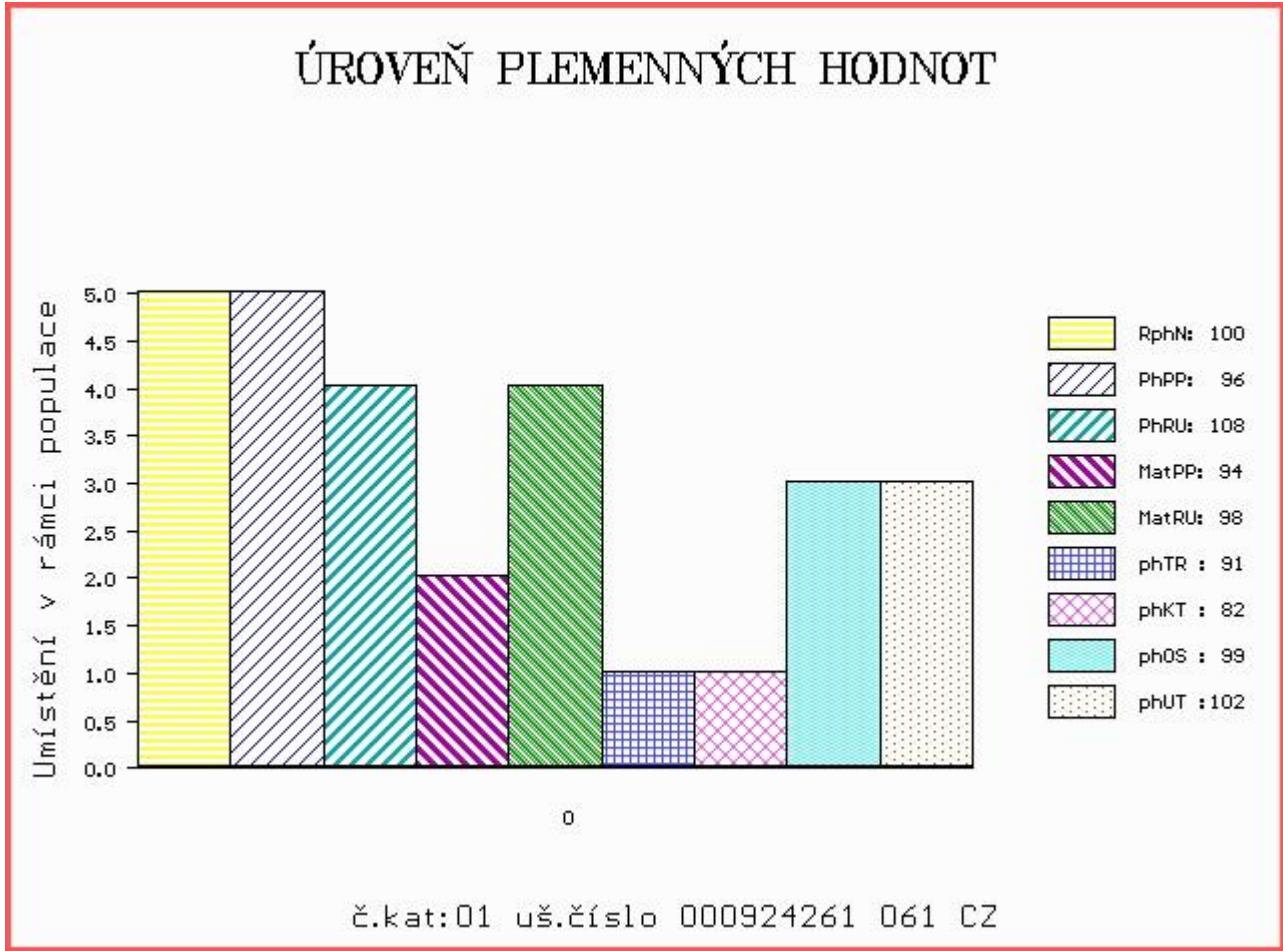
OOM ZCH 807 OSTANI 8543362449
 OM ZTI 166 ALBINOS 7121425740
 MOM 7121321472 FR SERPETTE 7121321472

MA 342137 961 CZ /6 ot RENATA Z PAVLOVIC 230000342137961
 OMM ZCH 428 IBOB 4293100599
 MM 116996 511 CZ KARLIČKA BOVET ET 069511116996
 MMM 1996 417 CZ ELEN BOVET 069417001996

Vl.užit:nar: 49 kg ve 120d: 207 kg ve 210d: 318 kg v 365d: 535 kg / kříž: 132 cm
 Přírustek od narození: 1250 g / 100 šourek 40 cm
 Věk při ZV 550 dní aktuálně k 14.03.17 hmotnost: 675 kg výška v kříži: 137 cm

PLEMENNÉ HODNOTY										LINEARNÍ HODNOCENÍ						
	pp	ru	ME	pp	ru	TR	KT	OS	UT	Hmot	kříž	TR	KT	OS	UT	CE
BÝK	PE	96	108	ME	94	98	91	82	99	102						
MATKA	PE	96	100	ME	84	107	93	94	95	94	895	155	28	22	22	8 80
OTEC	PE	98	106	ME	102	94	103	106	110	110	1270	154	27	24	24	8 83

HODNOCEN: TR 5 / / 8 KT / / OS / / UT Výsledek:



Číslo : 924264 061 CZ BERT Z PAVLOVIC P Číslo katalogu 2
 Dat.nar. : 12.11.2015 Plemeno : T100 Charolais
 Chovatel : Konvalinka Libor, J. Pavlovice
 Majitel : Konvalinka Libor, J. Pavlovice

OOO 280 348 VULCAINDEL 3615064046
 OO 280 347 D ANGELY R P 8900458116
 MOO 1235000870 DK ULLA P 12350-00870

OTEC ZIT 344 GALANT V 7121941752
 OMO 280 349 MARQUIS 0396112519
 MO 7121172543 FR TUNIQUE 7121172543
 MMO 7194111003 FR JAQUETTE 7194111003

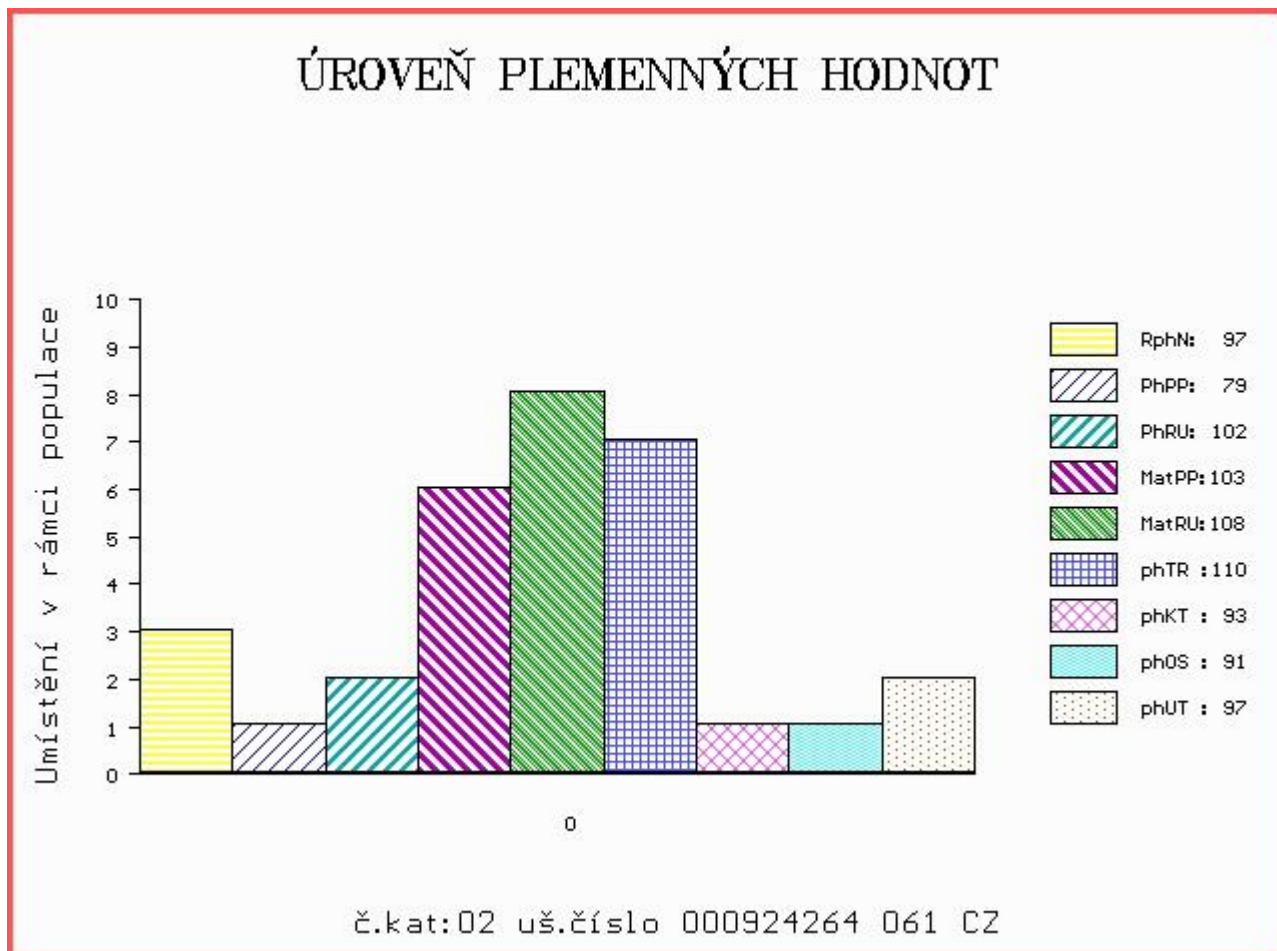
OOM 266 883 HASTING 1492102626
 OM ZCH 701 NOVOTEL 5897127519
 MOM 5888121456 FR DATCHA 5888121456

MA 295406 961 CZ /5 ot PAVLA Z PAVLOVIC 230000295406961
 OMM ZCH 670 BOVET KALIBR ET 069591147581
 MM 223004 961 CZ 230000223004961
 MMM 104454 614 CZ IRMA Z PAVLOVIC ET 230614104454

Vl.užit:nar: 54 kg ve 120d: 208 kg ve 210d: 330 kg v 365d: 491 kg / kříž: 137 cm
 Přírustek od narození: 1191 g / 97 šourek 38 cm
 Věk při ZV 537 dní aktuálně k 14.03.17 hmotnost: 635 kg výška v kříži: 141 cm

PLEMENNÉ HODNOTY										LINEARNÍ HODNOCENÍ							
	pp	ru	pp	ru	TR	KT	OS	UT		Hmot	kříž	TR	KT	OS	UT	CE	
BÝK	PE	79	102	ME	103	108	110	93	91	97							
MATKA	PE	86	101	ME	101	117	93	104	107	103	905	153	27	21	21	7	76
OTEC	PE	98	106	ME	102	94	103	106	110	110	1270	154	27	24	24	8	83

HODNOCEN: TR 7 / / 6 KT / / OS / / UT Výsledek:



Číslo : 924268 061 CZ BUKANÝR Z PAVLOVIC Číslo katalogu 3
 Dat.nar. : 21.12.2015 Plemeno : T100 Charolais
 Chovatel : Konvalinka Libor, J. Pavlovice
 Majitel : Konvalinka Libor, J. Pavlovice

OOO 280 348 VULCAINDEL 3615064046
 OO 280 347 D ANGELY R P 8900458116
 MOO 1235000870 DK ULLA P 12350-00870

OTEC ZIT 344 GALANT V 7121941752
 OMO 280 349 MARQUIS 0396112519
 MO 7121172543 FR TUNIQUE 7121172543
 MMO 7194111003 FR JAQUETTE 7194111003

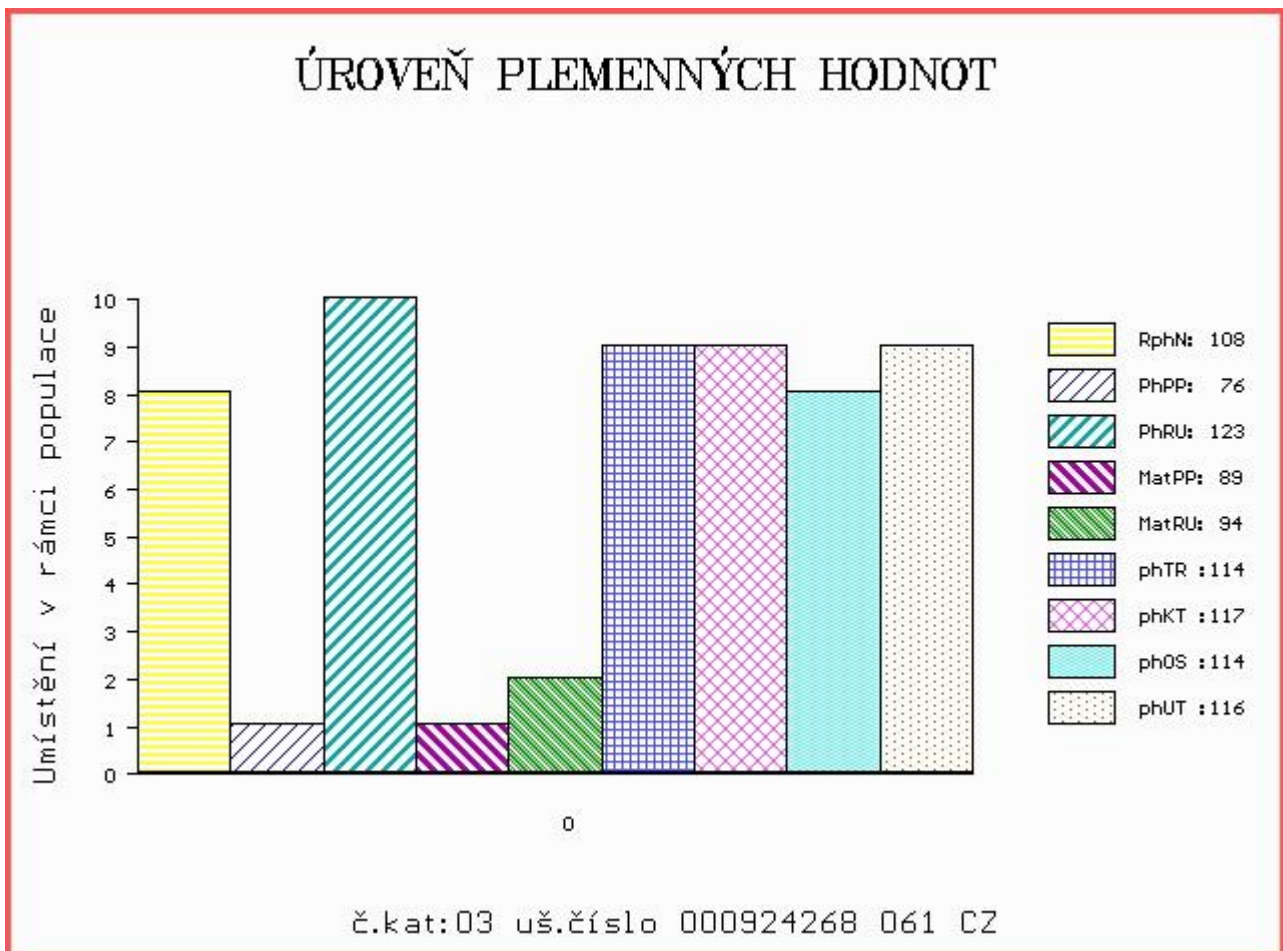
OOM ZTI 245 SUEDOIS 5811102125
 OM ZTI 719 EMIR 8541877299
 MOM 8541871312 FR ALLIEE 8541871312

MA 501843 961 CZ /2 ot VLASTA Z PAVLOVIC 230000501843961
 OMM ZTI 166 ALBINOS 7121425740
 MM 342137 961 CZ RENATA Z PAVLOVIC 230000342137961
 MMM 116996 511 CZ KARLIČKA BOVET ET 069511116996

Vl.užit:nar: 56 kg ve 120d: 217 kg ve 210d: 354 kg v 365d: 556 kg / kříž: 0 cm
 Přírustek od narození: 1278 g / 108 šourek 37 cm
 Věk při ZV 498 dní aktuálně k 14.03.17 hmotnost: 630 kg výška v kříži: 134 cm

PLEMENNÉ HODNOTY										LINEARNÍ HODNOCENÍ							
	pp	ru	pp	ru	TR	KT	OS	UT		Hmot	kříž	TR	KT	OS	UT	CE	
BÝK	PE	76	123	ME	89	94	114	117	114	116							
MATKA	PE	75	121	ME	71	102	104	102	98	100	788	145	26	18	18	6	68
OTEC	PE	98	106	ME	102	94	103	106	110	110	1270	154	27	24	24	8	83

HODNOCEN: TR 4 / / 9 KT / / OS / / UT Výsledek:





NÁRODNÍ VÝSTAVA HOSPODÁŘSKÝCH ZVÍŘAT MEZINÁRODNÍ VELETRH PRO ŽIVOČIŠNOU VÝROBU



11.-14.5.2017
BRNO – VÝSTAVIŠTĚ



- Národní šampionát masných plemen skotu
- Národní šampionát holštýnského skotu
- Národní šampionát plemen brown swiss a jersey
- Přehlídka českého strakatého skotu
- Předvádění prasat, ovcí a koz s odborným komentářem
- Přehlídky a hodnocení koní s ukázkami jezdeckých sportů
- Včelařská výstava
- Prezentace regionálních potravin
- Prezentace potravin Klasa a Český výrobek

Souběžně probíhají:



www.vystavazvirat.cz
www.animaltech.cz

