

**KATALOG ZÁKLADNÍHO VÝBĚRU**  
**dne 3.05.2017**  
**Habr František ml., SZ, Báňovice**  
**začátek cca 11,30 hod.**

Č.   k.	Číslo býčka	OTEC st.reg.	DATUM NAROZENÍ	PLEM	HM. KŘ. kg cm	Přir.od nar. g RPH	CHOVATEL
1	932163 031 CZ	ZMS 264	18.02.16	S100	648 143	1526 g 104	Habr František ml., SZ, Báňovice
2	985307 031 CZ	ZMS 264	24.02.16	S100	646 139	1540 g 107	Habr František ml., SZ, Báňovice
3	985316 031 CZ	ZMS 264	28.02.16	S100	622 140	1514 g 104	Habr František ml., SZ, Báňovice
4	985318 031 CZ	ZMS 264	29.02.16	S100	630 142	1534 g 105	Habr František ml., SZ, Báňovice
5	985323 031 CZ	ZSI 507	11.03.16	S100	568 139	1413 g 91	Habr František ml., SZ, Báňovice
6	985329 031 CZ	ZMS 054	17.03.16	S100	630 140	1604 g 103	Habr František ml., SZ, Báňovice
7	985332 031 CZ	ZMS 054	19.03.16	S100	536 135	1362 g 108	Habr František ml., SZ, Báňovice
8	985331 031 CZ	ZMS 207	21.03.16	S100	622 136	1603 g 109	Habr František ml., SZ, Báňovice
9	985333 031 CZ	ZSI 846	21.03.16	S100	560 143	1430 g 103	Habr František ml., SZ, Báňovice
10	985340 031 CZ	ZSI 846	26.03.16	S100	558 136	1447 g 100	Habr František ml., SZ, Báňovice
11	985344 031 CZ	ZSI 846	30.03.16	S100	516 139	1348 g 100	Habr František ml., SZ, Báňovice

**Býci vyřazení před základním výběrem**

Č.   k.	Číslo býčka	OTEC st.reg.	Datum narození	Plem. VT	Body HM	CHOVATEL	Důvod vyřazení
12	985312 031 CZ	ZMS 264	26.02.16	S100	7   8	Habr František ml., SZ, Báňovic	před ZV-varle

**Plemenné hodnoty uvedené v katalogu jsou spočítány k 31.3.2017**



## Termíny základních výběrů a dražeb v roce 2017

### II. turnus - Býci narození 1.10.2015 - 31.3.2016 na OPB a OCH

Den	Datum	Začátek *	OPB , chovatel	Ks	Plemena	Dražba
Pondělí	10.4.2017	8,00	OPB Benešov	73	CH	hodinu po skončení ZV
Úterý	11.4.2017	9,00	OPB Benešov	33	LI	hodinu po skončení ZV
		15,00	Niemiec Czeslaw,Dolní Žukov	3	LI	x
		16,00	Ševčík Jiří,Jerlochovice	1	MS	x
		16,30	VFU Brno ŠZP Nový Jičín	6	LI	x
Středa	12.4.2017	9,00	OPB Benešov	24	AA,BA	hodinu po skončení ZV
		14,00	Vsacko Hovězí,a.s.	10	MS	x
		15,00	Olšava eko s.r.o.Sehradice	8	AA	x
		16,30	ZEMASPOL odbyt s.r.o.Uherský Brod	6	MS	x
		17,30	Dolňácko a.s.Hluk	2	BA	x
Čtvrtek	13.4.2017	9,00	OPB Osík	49	CH	hodinu po skončení ZV
		15,00	Lux Jiří,Vlkov	3	CH	x
		16,00	Šeda J.,Helvíkovice	4	LI	x
		17,00	Avena s.r.o.Dlouhá Třebová	2	LI	x
		17,30	Fišar Filip,Lhotka	3	LI	x
Pátek	14.4.2017	x	Statní svátek	x	x	x
Sobota	15.4.2017	x	X	x	x	x
Neděle	16.4.2017	x	x	x	x	x
Pondělí	17.4.2017	x	Statní svátek	x	x	x
Úterý	18.4.2017	9,00	OPB Osík	26	AA,HE,PP,GS	hodinu po skončení ZV
		15,00	Slavík Leoš,Mokryšov	1	CH	x
		17,00	Mimra Pavel,Mgr.,Slatina	3	MS	x
Středa	19.4.2017	9,00	OPB Cunkov	50	CH,LI	hodinu po skončení ZV
		15,30	Farma Karel Dvořák s.r.o.	3	LI	x
		17,00	Bartůněk Karel,Přílepov	3	HE	x
Čtvrtek	20.4.2017	9,00	OPB Cunkov	46	AA	hodinu po skončení ZV
		15,30	Žižala Josef ml.,Úročnice	5	MS	x
		16,30	Pokorný Martin,Postupice	1	LI	x
		17,30	IMOPA, a.s.Olbramovice	1	UU	x
Pátek	21.4.2017	9,00	OPB Cunkov	44	MS,BA,PP,UU,SA,HE,BM	hodinu po skončení ZV
		15,00	Heráň Jan,Radič	1	CH	x
		16,00	Bouda Petr ing.,Voděrádky	3	CH	x
		17,30	Zobal Vlastimil ml.,Bor u Březnice	5	CH	x
Sobota	22.4.2017	8,00	Mendelova univerzita Brno-ŠZP Žabčice	1	PP	x
		9,00	Agrochyt s.r.o.Mohelno	1	MS	x
		11,30	Poláková Zdenka,Dolní Libochová	3	MS	x
		12,30	Hatlák Vlastimil,Meziboří	11	CH	x
		14,30	Statek Mitrov,a.s.	11	AA	x
		15,30	Hrtús Miroslav,Mírovka	2	BA	x
		16,00	ZD Pozovice	14	CH	x
Neděle	23.4.2017	8,00	TEGRO s.r.o.,Těšenov	15	AA	x
		10,30	Šašek Vladimír,ing.,Rantířov	16	AA	x
		13,30	Dvořák Josef,ing.,Telecí	9	AA	x
		16,00	VETLABFARM s.r.o.Jakubovice	12	AA	x

<i>Den</i>	<i>Datum</i>	<i>Začátek *</i>	<i>OPB , chovatel</i>	<i>Ks</i>	<i>Plemena</i>	<i>Dražba</i>
Pondělí	24.4.2017	8,00	<i>FARMA VAJGLOV,a.s.Vajglov</i>	2	MS	x
		9,00	<i>OPB Janovice</i>	27	MS,CH,HE,AA	<i>hodinu po skončení ZV</i>
		14,30	<i>AGRO A.R.W.,s.r.o.Stará Červená Voda</i>	3	MS	x
		15,00	<i>Reinold Manfred,Stará Červená Voda</i>	2	MS	x
		15,30	<i>Nátr Jiří,Černá Voda</i>	3	CH	x
Úterý	25.4.2017	9,00	<i>OPB Osík</i>	32	LI,BA,MS	<i>hodinu po skončení ZV</i>
		15,00	<i>Paďour Leopold,Lukavice</i>	1	BA	x
		16,00	<i>Farma Kaliště s.r.o.Č.Libchavy</i>	9	LI	x
Středa	26.4.2017	8,00	<i>Nejdl Martin,Kvaslice</i>	4	AA	x
		9,00	<i>OPB Měcholupy</i>	58	MS,AA,BA,CH	<i>hodinu po skončení ZV</i>
		13,00	<i>Krompaský Hubert, Kratice</i>	1	MS	x
		16,00	<i>Šumavský angus spol.s r.o.Soběsuky</i>	24	AA	x
		19,00	<i>Kubík Dušan,Třebčice</i>	1	HE	x
Čtvrtek	27.4.2017	9,00	<i>OPB Kundratice</i>	34	CH	<i>hodinu po skončení ZV</i>
		14,30	<i>OPB H.Jadruž</i>	21	CH	<i>hodinu po skončení ZV</i>
		16,30	<i>Chlupáčková Hana,Ing.,Ležnice</i>	3	MS	x
		18,00	<i>Vaňousek Vladimír,farma Javorná</i>	6	MS,SA	x
Pátek	28.4.2017	9,00	<i>OPB Kundratice</i>	37	MS,AA,LI	<i>hodinu po skončení ZV</i>
		14,30	<i>OPB H.Jadruž</i>	9	MS	<i>hodinu po skončení ZV</i>
		17,00	<i>Nečtinská zemědělská a.s.</i>	42	LI	x
Sobota	29.4.2017	9,00	<i>Placanda Jakub,Křenovice</i>	8	MS	
		10,30	<i>Šebelka Milan,SZ,Rančice</i>	4	AA	
		12,00	<i>Statek Branná spol.s r.o.</i>	1	LI	
		13,00	<i>Tájek Jaroslav,Zvíkov</i>	1	CH	
		15,00	<i>Farka Martin,Todně</i>	13	LI,UU	
		17,00	<i>Lepša Vladimír,Pěčín</i>	10	AA	
Neděle	30.4.2017	9,00	<i>Lainka B.,farma Zdoňov</i>	13	MS	
		11,00	<i>Zuzánek J.,ing,Bernartice</i>	5	CH,MS	
		13,30	<i>Karsit Agro a.s., Dubenec</i>	5	CH	
Pondělí	1.5.2017	8,00	<i>Antoš Jiří,Kopidlno</i>	2	CH	
		9,00	<i>LOUDY s.r.o.Seletice</i>	1	PI	
		10,00	<i>Farma Limousin s.r.o. Rožd'alovice</i>	3	LI	
		10,30	<i>Montážně obchodní firma s.r.o.,B.Mlýn</i>	29	LI,GS,PP,UU	
		16,00	<i>Hodbod' Gustav,Libštát</i>	2	GS	
Úterý	2.5.2017	8,00	<i>OPB Kamenná</i>	72	MS,PI	<i>hodinu po skončení ZV</i>
		18,00	<i>Konvalinka Libor,J.Pavlovice</i>	3	CH	x
Středa	3.5.2017	9,00	<i>DV Batelov</i>	7	CH	x
		11,30	<i>Habr František ml.,SZ,Báňovice</i>	12	MS	x
		15,00	<i>Egert Jiří,ing.,Lomnice n.Lužnicí</i>	5	AA	x
		16,00	<i>Klusáček Stanislav, Suchdol nad Lužnicí</i>	1	LI	x
		17,00	<i>Faktor Jaroslav,Rychnov nad Malší</i>	2	CH	x
		18,00	<i>Šedivý Jan,Smrhov</i>	1	MS	x
		19,00	<i>Opekar Jan,Chodeč</i>	5	AA	x
Čtvrtek	4.5.2017	8,00	<i>ZD Brloh</i>	18	AA,MS	x
		11,00	<i>Hodina František,Ing.,Záblatí</i>	5	LI,MS	x
		12,30	<i>Vondrušková Věra,Protivec</i>	3	SA	x
		13,30	<i>Valenta Petr,Budyně</i>	8	MS	x
		14,30	<i>Krejcar David,Těšínov</i>	1	SA	x
		15,00	<i>Kofroň Jan,Ing.,Radhostice</i>	21	AA	x
		17,00	<i>Statek Kašperské Hory s.r.o.</i>	4	MS	x

<i>Den</i>	<i>Datum</i>	<i>Začátek *</i>	<i>OPB , chovatel</i>	<i>Ks</i>	<i>Plemena</i>	<i>Dražba</i>
Pátek	5.5.2017	9,00	<i>Kubal Petr, Podmokly</i>	3	MS	x
		9,30	<i>Kubal Radek, Albrechtice</i>	6	LI	x
		11,00	<i>Zelený Jiří, Drouhaveč</i>	9	MS, HE	x
		14,00	<i>Maletická farma s.r.o.</i>	3	CH	x
		16,00	<i>Diviš Miroslav, Láz</i>	4	LI, MS	x
Sobota	6.5.2017	9,00	<i>Skalický J., Libnov</i>	20	AA	x
		13,00	<i>Danko Jan - DASO spol. s.r.o.</i>	13	CH	x
		15,00	<i>Dvorská Pavlína, Teplá</i>	2	CH	x
		16,00	<i>Tůma Oldřich, Mariánské Lázně</i>	1	AA	x
		16,15	<i>Tůmová Anna ing., M. Lázně</i>	1	AA	x
		18,00	<i>Šuranský Jaroslav, Otín, Planá u M.L.</i>	8	MS, CH	x
Neděle	7.5.2017	8,00	<i>Valenta Jiří, Ing., Tuněchody</i>	6	AA	x
		9,30	<i>Vacík Václav ml., Roupov</i>	12	GA, SS	x
		11,00	<i>Žaloudek Roman, Ptenín</i>	6	SS	x
		13,00	<i>Karpenková Natalija, Dubský Mlýn</i>	1	BA	x
		14,00	<i>Agrospol Holding s.r.o.</i>	1	SA	x
		15,00	<i>Černý Josef Ing., Raková</i>	3	CH	x
Pondělí	8.5.2017	x	x	x	x	x
Úterý	9.5.2017	9,00	<b>BRNO</b>			x
Středa	10.5.2017	9,00	<b>BRNO</b>			x
Čtvrtek	11.5.2017	9,00	<b>BRNO</b>			x
Pátek	12.5.2017	9,00	<b>BRNO</b>			x
Sobota	13.5.2017	9,00	<b>BRNO</b>			x
Neděle	14.5.2017	9,00	<b>BRNO</b>			x
Pondělí	15.5.2017	x	x	x	x	x
Úterý	16.5.2017	9,00	<i>Šilhanová Marie, Nová Ves</i>	1	MS	x
		11,00	<i>Šťastný Antonín, SZ, Vědlice</i>	11	BA	x
		13,00	<i>Hromas Jan, Stvolínky</i>	3	AA	x
		15,00	<i>Picek Milan, Pavlín Dvůr</i>	2	AA	x
Středa	17.5.2017	9,00	<i>Zemědělská společnost Blšany</i>	8	MS	
		11,00	<i>Kejř Jiří, Všestudy</i>	2	CH	
		12,30	<i>Loos Adolf, Hora Svaté Kateřiny</i>	1	LI	
		13,00	<i>Karban Kamil, Lhenice</i>	3	CH	
		15,30	<i>Družstvo vlastníků Libeň - Vtelno</i>	5	CH	
		16,00	<i>Pauzr Bohuslav, Osinalice</i>	2	AA	
				<b>1235</b>		

\*začátky ZV u chovatelů jsou orientační



## Vysvětlivky ke zkratkám ve jménech v katalogu :

ET	- býček narozen po embryotrasferu
RED	- zbarvení red angus
P,V	- bezrohý / volný roh - heterozygot (MS,CH,LI,BA)
PP	- bezrohý – homozygot stanoven testem DNA (MS,CH,LI,BA)
R	- rohatý (MS)
+/+	- homozygot s alelami způsobujícími běžné osvalení (GS)
+ /MH	- heterozygot s jednou alelou podmiňující dvojí osvalení (GS)
MH/MH	- homozygot - obě alely podmiňující dvojí osvalení (GS – oddíl „B“ PK )

### U matek plemene BA

Třída	Výška kříž (cm)	Hmotnost (kg)	RPH přímý efekt	RPH mat. efekt	RPH osvalení
SE	147 a více	800 a více	105 a vic	103 a vic	103 a vic
EC	147 a více	800 a více	105 a vic	pod 103	103 a vic
EM	147 a více	800 a více	pod 105	103 a vic	pod 103
CM	pod 147	pod 800	105 a vic	103 a vic	103 a vic
C1	pod 147	pod 800	105 a vic	pod 103	103 a vic
M1	pod 147	pod 800	pod 105	103 a vic	pod 103

### Popisky grafu úrovně plemenných hodnot

Jednotlivé plemenné hodnoty jsou rozděleny do pásem na základě výpočtu kvantilu normálního rozložení, které udávají, jak si konkrétní jedinec stojí v porovnání s průměrem populace plemenných býčků odchovaných v období 2012 – 2017.

pásma	Pozice býka v rámci populace	zkratka	Popis údaje v grafu
10	býk patří hodnotou RPH do 10 % nejlepších býků v daném ukazateli	<i>RphT</i>	RPH pro přírůstek v testu
9	býk patří hodnotou RPH do 20 % nejlepších býků v daném ukazateli	<i>RphN</i>	RPH pro životní přírůstek
8	býk patří hodnotou RPH do 30 % nejlepších býků v daném ukazateli	<i>RpPP</i>	RPH pro přímý efekt porody
7	býk patří hodnotou RPH do 40 % nejlepších býků v daném ukazateli	<i>RpRU</i>	RPH pro přímý efekt růst
6	býk patří hodnotou RPH do 50 % nejlepších býků v daném ukazateli	<i>MatPP</i>	RPH pro maternální efekt porody
5	býk patří hodnotou RPH do průměru býků v daném ukazateli	<i>MatRU</i>	RPH pro maternální efekt růst
4	býk patří hodnotou RPH do 60 % nejlepších býků v daném ukazateli	<i>phTR</i>	RPH pro lineární hodnocení těl. rámec
3	býk patří hodnotou RPH do 70 % nejlepších býků v daném ukazateli	<i>phKT</i>	RPH pro lineární hodnocení kap. těla
2	býk patří hodnotou RPH do 80 % nejlepších býků v daném ukazateli	<i>phOS</i>	RPH pro lineární hodnocení osvalení
1	býk patří hodnotou RPH do 90 % nejlepších býků v daném ukazateli	<i>phUT</i>	RPH pro lineární hodnocení užit. typ

### Hlavní selekční kritéria pro výběr do plemnitby na OPB a odchovu u chovatele

Hlavním selekčním kritériem bude pouze lineární hodnocení při základním výběru.

#### Důvody vyřazení před základním výběrem

- hodnocení tělesného rámce (1,2,3 body dle parametrů daného plemene)
- hodnocení bodů za hmotnost v 365 dnech (1,2,3 body dle parametrů daného plemene)
- nepředvedení býka k základnímu výběru na ohlávce nebo na vodící tyči
- na základě rozhodnutí majitele býka o jeho vyřazení
- zdravotní důvody (displazie varlat, apod.)

#### Důvody vyřazení při základním výběrem

- hodnocení délky těla (1,2,3 body dle parametrů daného plemene)
- hodnocení ukazatelů kapacity těla (1,2,3 body dle parametrů daného plemene)
- hodnocení ukazatelů osvalení (1,2,3 body dle parametrů daného plemene)
- hodnocení užitkové typu (1,2,3 body dle parametrů daného plemene)
- závažné vady exteriéru při základním výběru
- neodpovídající funkčnost končetin při základním výběru
- zdravotní důvody (displazie varlat, apod.)

## Reklamační řád pro základní výběry býků

Majitel odchovávaného býčka má právo podat reklamaci proti rozhodnutí výběrové komise (ČSCHMS). Tato reklamační může mít písemnou nebo ústní formu. Po skončení základního výběru býků vyzve předseda výběrové komise k podání případných protestů (reklamací). Reklamační se podává nejpozději do 60-ti minut od výzvy předsedy výběrové komise. Reklamační se podává předsedovi výběrové komise. Jménem majitele býka může jednat také zástupce OPB. Po vznesení reklamační následuje nové předvedení býka. Reklamační je podmíněna složením nevratné kauce 1000 Kč, přičemž polovina z této částky je určena pro provozovatele OPB a polovina pro ČSCHMS. Tato kauce musí být složena okamžitě v hotovosti v době podání reklamační předsedovi výběrové komise.

V případě shodného verdiktu výběrové komise a majitele býka je platný tento shodný verdikt.

V případě neshody mezi verdiktem výběrové komise a majitelem býka bude proveden nový základní výběr. Provedení nového základního výběru je podmíněno složením kauce 5000 Kč za každého reklamovaného býka. Kauce se skládá na účet ČSCHMS nejpozději do 10-ti kalendářních dnů ode dne provedení základního výběru. V případě, že nebudou peníze připsány na účet v daném termínu, platí původní verdikt výběrové komise a reklamační se dále neřeší. Nový základní výběr se uskuteční do 30-ti dnů od sporného výběru na místě, kde byla podána reklamační, pokud se obě strany nedohodnou jinak. Většinové složení komise nesmí být totožné se složením komise, která vynesla sporný verdikt. O složení komise rozhoduje ČSCHMS po dohodě s příslušným chovatelským klubem a Radou PK daného plemene. O závěru nového základního výběru je sepsán nový výběrový protokol. Proti tomuto rozhodnutí se již nelze dále odvolat. V případě, že je potvrzeno původní rozhodnutí výběrové komise, propadá kauce ve prospěch ČSCHMS, v opačném případě se vrací majiteli býka do 10-ti kalendářních dní od provedení nového základního výběru. Náklady spojené s novým základním výběrem nese strana, která při svém rozhodnutí či jednání nebyla v právu.

V každém případě se o reklamaci vede písemný zápis. Rozhodnutí výběrové komise se váže ke konkrétnímu zvířeti v konkrétním čase a není možno se na něj odvolávat v případných následných sporech. Schváleno výborem ČSCHMS dne 21.3.2006 v Hradištku pod Medníkem, změny schváleny VČS dne 6.9.2007.



<b>Sekretariát:</b> ČSCHMS Praha Těšnov 17 11705 Praha 1 Mobil : +420 724 007 860 Telefon : +420 221 812 865 E-mail : <a href="mailto:info@cschms.cz">info@cschms.cz</a>	<b>Ředitel PK</b> <i>Kopecký Jan</i> Osík 201 569 67 Osík u Litomyšle Mobil : +420 724 007 862 Telefon : +420 461 612 809 E-mail : <a href="mailto:kopecvy@cschms.cz">kopecvy@cschms.cz</a>	<b>Adresa PK</b> <i>Honová Nina</i> Osvoboditelů 35/9 410 02 Lovosice Mobil : +420 724 073 641 E-mail : <a href="mailto:honova@cschms.cz">honova@cschms.cz</a>
---	--	--

Číslo : **932163 031 CZ CARCASSONE FHB P** Číslo katalogu 1  
 Dat.nar. : 18.02.2016 Plemeno : S100 Masný simental  
 Chovatel : Habr František ml.,SZ,Báňovice  
 Majitel : Habr František ml.,SZ,Báňovice

OOO ZSI 821 SNAEBUM CAMPARI PP 27907-00717  
 OO ZMS 280 KLITGÁRDENS EMIL P 69488-00073  
 MOO 6948800053 DK KLITGÁRDENS CHARLOTTA P 69488-00053

**OTEC ZMS 264 LYKKE ICEMAN P 41344-00507**  
 OMO 269 502 SLIEVENAGH FANTASTIC M042510  
 MO 4134400374 DK LYKKE CADETT R 41344-00374  
 MMO 4134400326 DK LYKKE VANESSA P 41344-00326

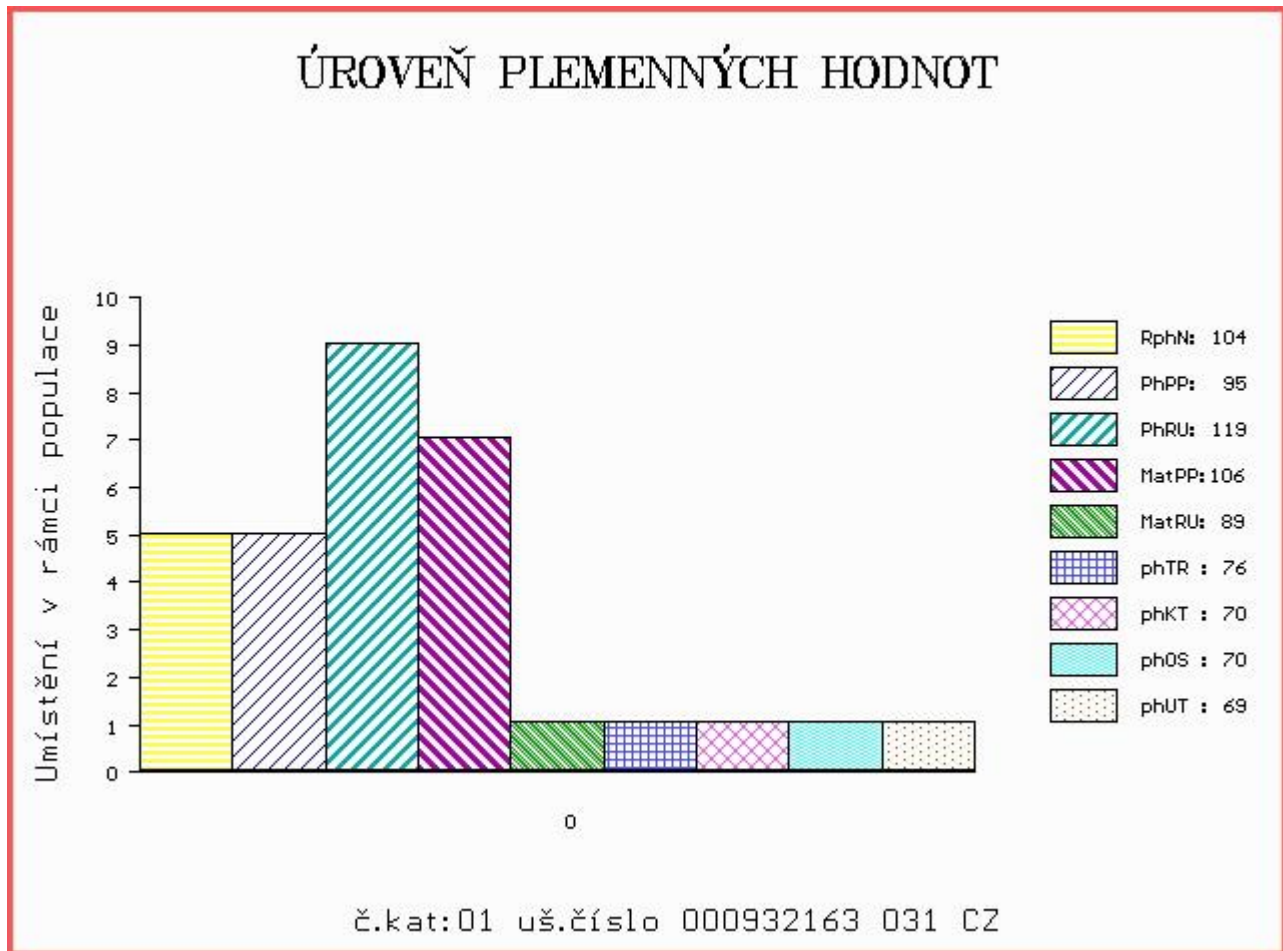
OOM ZSI 485 HESTEHAVEN BALTER V 107267-00048  
 OM ZSI 846 UDĚL V 409000605324081  
 MOM 110299 705 CZ R 251000110299705

**MA 532644 931 CZ /2 ot P 372000532644931**  
 OMM ZSI 451 OIDIPUS VODŇANSKÝ P 145000500929031  
 MM 387932 931 CZ P 372000387932931  
 MMM 31245 931 CZ P 372000031245931

Vl.užit:nar: 42 kg ve 120d: 229 kg ve 210d: 365 kg v 365d: 588 kg / kříž: 137 cm  
 Přírustek od narození: 1526 g / 104 šourek 39 cm  
 Věk při ZV 440 dní aktuálně k 21.03.17 hmotnost: 648 kg výška v kříži: 143 cm

PLEMENNÉ HODNOTY										LINEARNÍ HODNOCENÍ						
	pp	ru	pp	ru	TR	KT	OS	UT		Hmot	kříž	TR	KT	OS	UT	CE
BÝK	PE	95	119	ME	106	89	76	70	70	69						
MATKA	PE	103	105	ME	105	98	101	90	89	93	660	140	21	19	19	7 66
OTEC	PE	94	118	ME	102	87	86	84	86	84	843	150	29	24	25	8 86

HODNOCEN: TR 9 / / 9 KT / / OS / / UT Výsledek:



Číslo : 985307 031 CZ CIPÍSEK FHB P Číslo katalogu 2  
 Dat.nar. : 24.02.2016 Plemeno : S100 Masný simentál  
 Chovatel : Habr František ml.,SZ,Báňovice  
 Majitel : Habr František ml.,SZ,Báňovice

OOO ZSI 821 SNAEBUM CAMPARI PP 27907-00717  
 OO ZMS 280 KLITGÁRDENS EMIL P 69488-00073  
 MOO 6948800053 DK KLITGÁRDENS CHARLOTTA P 69488-00053

OTEC ZMS 264 LYKKE ICEMAN P 41344-00507  
 OMO 269 502 SLIEVENAGH FANTASTIC M042510  
 MO 4134400374 DK LYKKE CADETT R 41344-00374  
 MMO 4134400326 DK LYKKE VANESSA P 41344-00326

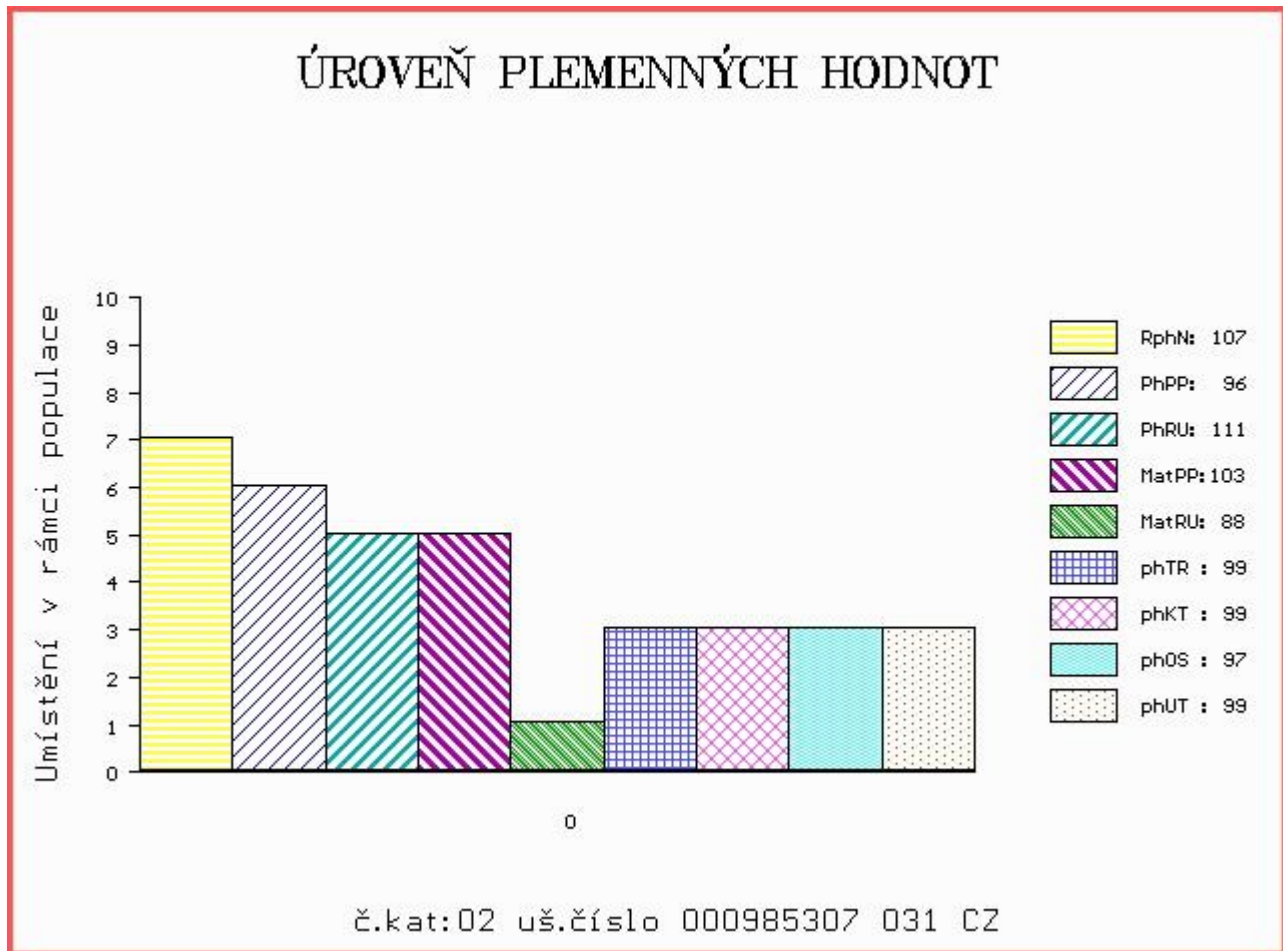
OOM ZSI 564 VINGEGAARD COLORADO P 41524-01200  
 OM PMS 142 TIS VODŇANSKÝ P 145000624452031  
 MOM 41084 931 CZ MADAM VODŇANSKÁ P 145000041084931

MA 499607 931 CZ /3 ot P 372000499607931  
 OMM ZSI 492 LYKKE COLUMBUS P 41344-00386  
 MM 387925 931 CZ P 372000387925931  
 MMM 31236 931 CZ P 372000031236931

Vl.užit:nar: 44 kg ve 120d: 214 kg ve 210d: 341 kg v 365d: 603 kg / kříž: 136 cm  
 Přírustek od narození: 1540 g / 107 šourek 42 cm  
 Věk při ZV 434 dní aktuálně k 21.03.17 hmotnost: 646 kg výška v kříži: 139 cm

PLEMENNÉ HODNOTY										LINEARNÍ HODNOCENÍ							
	pp	ru	pp	ru	TR	KT	OS	UT		Hmot	kříž	TR	KT	OS	UT	CE	
BÝK	PE	96	111	ME	103	88	99	99	97	99							
MATKA	PE	97	104	ME	103	90	101	103	101	101	616	143	21	19	18	6	64
OTEC	PE	94	118	ME	102	87	86	84	86	84	843	150	29	24	25	8	86

HODNOCEN: TR 7 / /10 KT / / OS / / UT Výsledek:





Číslo : 985316 031 CZ CELESTÝN FHB P Číslo katalogu 3  
 Dat.nar. : 28.02.2016 Plemeno : S100 Masný simentál  
 Chovatel : Habr František ml.,SZ,Báňovice  
 Majitel : Habr František ml.,SZ,Báňovice

OOO ZSI 821 SNAEBUM CAMPARI PP 27907-00717  
 OO ZMS 280 KLITGÁRDENS EMIL P 69488-00073  
 MOO 6948800053 DK KLITGÁRDENS CHARLOTTA P 69488-00053

OTEC ZMS 264 LYKKE ICEMAN P 41344-00507  
 OMO 269 502 SLIEVENAGH FANTASTIC M042510  
 MO 4134400374 DK LYKKE CADETT R 41344-00374  
 MMO 4134400326 DK LYKKE VANESSA P 41344-00326

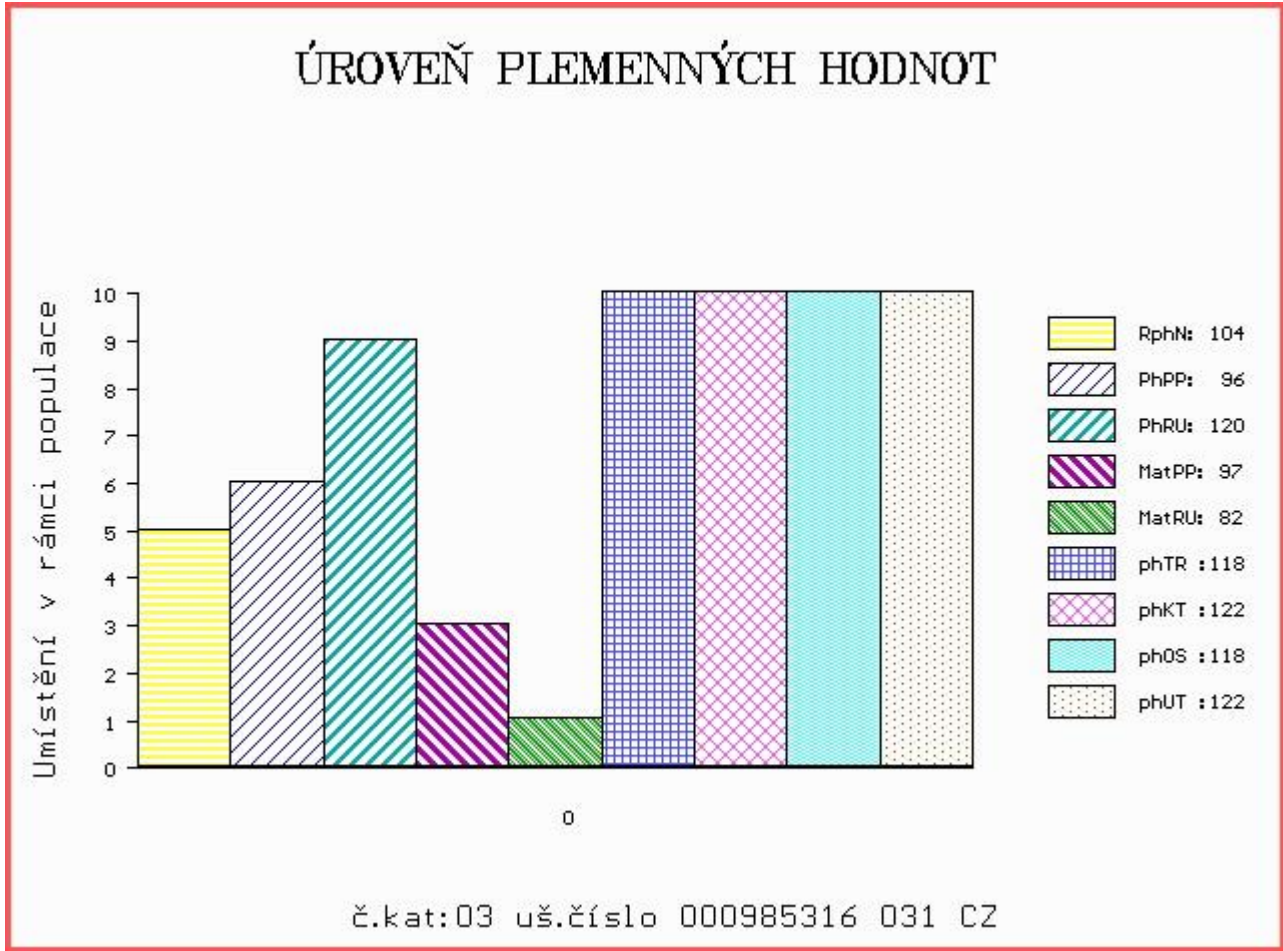
OOM ZSI 283 LYKKE SIRIUS P 41344-00241  
 OM ZSI 451 OIDIPUS VODŇANSKÝ P 145000500929031  
 MOM 110757 207 CZ CHVÁLA VODŇANSKÁ P 145207110757

MA 409897 931 CZ /4 ot P 372000409897931  
 OMM SIP 102 HARDY 092617004099  
 MM 123107 203 CZ P 067203123107  
 MMM 611 617 CZ HELMA 775 370 333

Vl.užit:nar: 36 kg ve 120d: 207 kg ve 210d: 338 kg v 365d: 584 kg / kříž: 135 cm  
 Přírustek od narození: 1514 g / 104 šourek 38 cm  
 Věk při ZV 430 dní aktuálně k 21.03.17 hmotnost: 622 kg výška v kříži: 140 cm

PLEMENNÉ HODNOTY						LINEARNÍ HODNOCENÍ											
	pp	ru	pp	ru	TR	KT	OS	UT	Hmot	kříž	TR	KT	OS	UT	CE		
BÝK	PE	96	120	ME	97	82	118	122	118	122							
MATKA	PE	87	114	ME	96	81	110	109	105	108	808	142	23	21	19	7	70
OTEC	PE	94	118	ME	102	87	86	84	86	84	843	150	29	24	25	8	86

HODNOCEN: TR 8 / / 9 KT / / OS / / UT Výsledek:



Číslo : 985318 031 CZ CYPRIÁN FHB P Číslo katalogu 4  
 Dat.nar. : 29.02.2016 Plemeno : S100 Masný simentál  
 Chovatel : Habr František ml.,SZ,Báňovice  
 Majitel : Habr František ml.,SZ,Báňovice

OOO ZSI 821 SNAEBUM CAMPARI PP 27907-00717  
 OO ZMS 280 KLITGÁRDENS EMIL P 69488-00073  
 MOO 6948800053 DK KLITGÁRDENS CHARLOTTA P 69488-00053

OTEC ZMS 264 LYKKE ICEMAN P 41344-00507  
 OMO 269 502 SLIEVENAGH FANTASTIC M042510  
 MO 4134400374 DK LYKKE CADETT R 41344-00374  
 MMO 4134400326 DK LYKKE VANESSA P 41344-00326

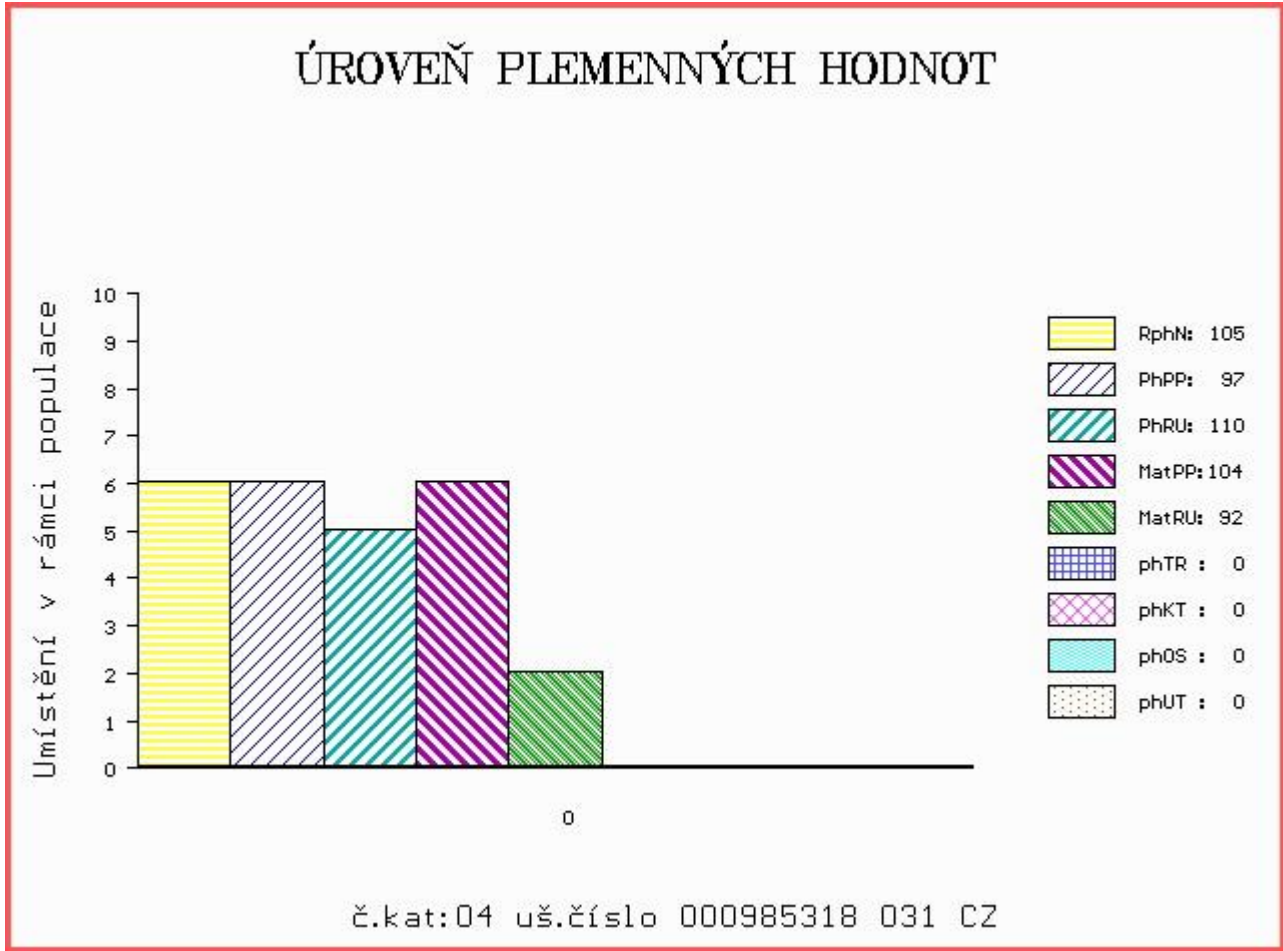
OOM 268 239 LINDE PERY P 25171-01113  
 OM ZSI 286 LAMHOJ SUPERY P 70514-00150  
 MOM 7051400028 DK LAMHOJ LILJE 70514-00028

MA 499619 931 CZ /3 ot P 372000499619931  
 OMM ZSI 164 JANÍK 140587117346  
 MM 212860 931 CZ P 372000212860931  
 MMM 10750 617 CZ P 067617010750

Vl.užit:nar: 38 kg ve 120d: 204 kg ve 210d: 332 kg v 365d: 596 kg / kříž: 135 cm  
 Přírustek od narození: 1534 g / 105 šourek 38 cm  
 Věk při ZV 429 dní aktuálně k 21.03.17 hmotnost: 630 kg výška v kříži: 142 cm

PLEMENNÉ HODNOTY										LINEARNÍ HODNOCENÍ						
	pp	ru	pp	ru	TR	KT	OS	UT		Hmot	kříž	TR	KT	OS	UT	CE
BÝK	PE	97	110	ME	104	92	0	0	0	0						
MATKA	PE	100	106	ME	104	98	97	107	109	107	778	/ 142	24	21	21	7 73
OTEC	PE	94	118	ME	102	87	86	84	86	84	843	/ 150	29	24	25	8 86

HODNOCEN: TR 9 / /10 KT / / OS / / UT Výsledek:



Číslo : 985323 031 CZ CASSIDY FHB P Číslo katalogu 5  
 Dat.nar. : 11.03.2016 Plemeno : S100 Masný simentál  
 Chovatel : Habr František ml.,SZ,Báňovice  
 Majitel : Habr František ml.,SZ,Báňovice

OOO 268 237 ROSAS PROBAT 79150-00139  
 OO ZSI 284 HOLM ULRICK P 36545-00514  
 MOO 3654500359 DK HOLM ROSA 36545-00359

OTEC ZSI 507 PRIMA ET PP 392000573000061  
 OMO ZSI 217 VINGEGAARD TRINIDAD P 41524-00949  
 MO 181048 931 CZ PP 145000181048931  
 MMO 110757 207 CZ CHVÁLA VODŇANSKÁ P 145207110757

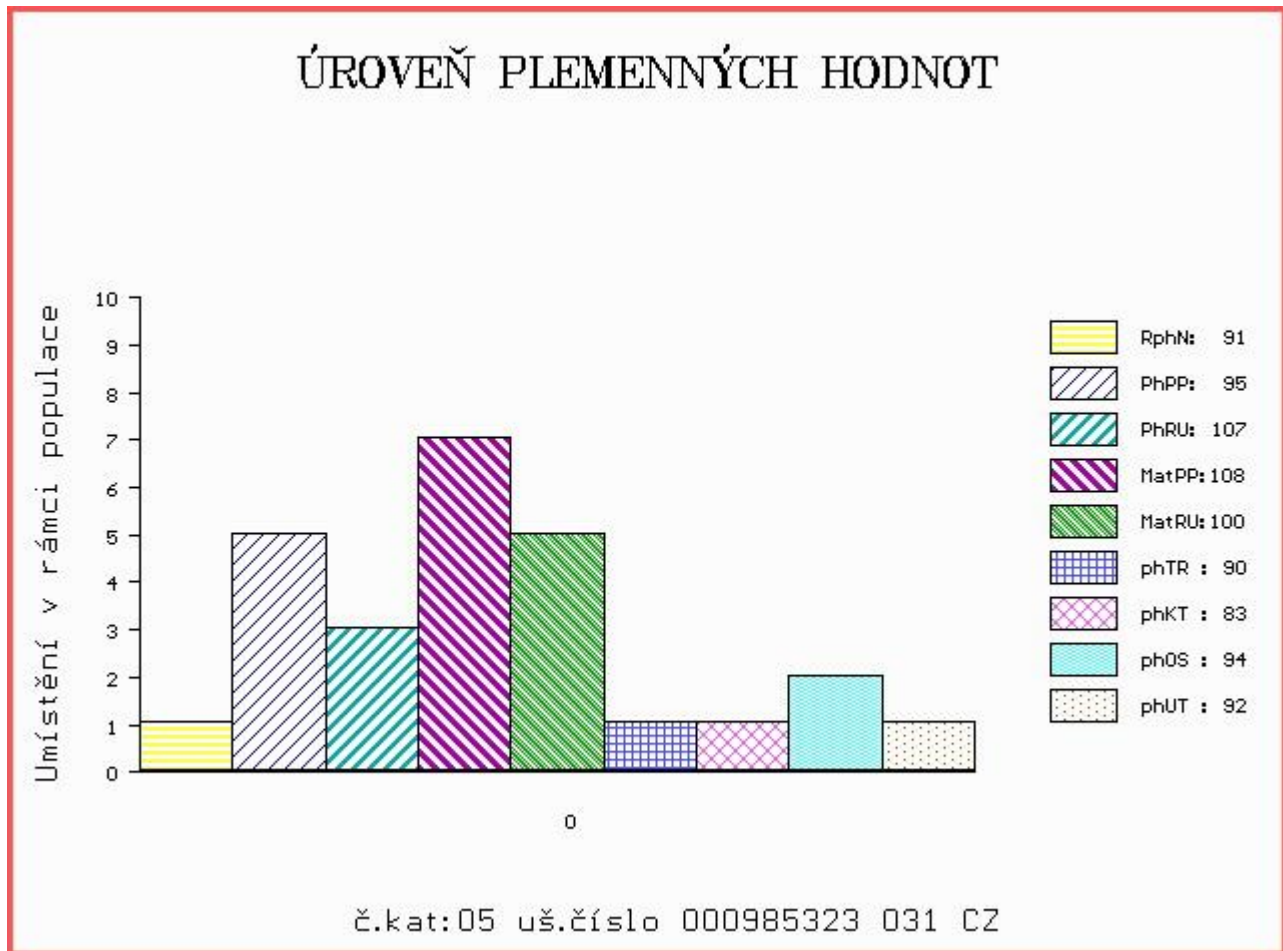
OOM ZSI 283 LYKKE SIRIUS P 41344-00241  
 OM ZSI 451 OIDIPUS VODŇANSKÝ P 145000500929031  
 MOM 110757 207 CZ CHVÁLA VODŇANSKÁ P 145207110757

MA 409886 931 CZ /4 ot P 372000409886931  
 OMM SIP 589 NONET ŠUMAVSKÝ P 158000118174032  
 MM 330864 931 CZ P 372000330864931  
 MMM 212863 931 CZ R 372000212863931

Vl.užit:nar: 38 kg ve 120d: 197 kg ve 210d: 328 kg v 365d: 553 kg / kříž: 139 cm  
 Přírustek od narození: 1413 g / 91 šourek 40 cm  
 Věk při ZV 418 dní aktuálně k 21.03.17 hmotnost: 568 kg výška v kříži: 139 cm

PLEMENNÉ HODNOTY										LINEARNÍ HODNOCENÍ						
	pp	ru	pp	ru	TR	KT	OS	UT		Hmot	kříž	TR	KT	OS	UT	CE
BÝK	PE	95	107	ME	108	100	90	83	94	92						
MATKA	PE	100	107	ME	107	83	107	104	101	103	792	145	25	22	22	8 77
OTEC	PE	86	102	ME	110	119	109	112	111	114	582	133	21	19	18	6 64

HODNOCEN: TR 8 / / 8 KT / / OS / / UT Výsledek:



Číslo : 985329 031 CZ CÍSAŘ FHB P Číslo katalogu 6  
 Dat.nar. : 17.03.2016 Plemeno : S100 Masný simentál  
 Chovatel : Habr František ml.,SZ,Báňovice  
 Majitel : Habr František ml.,SZ,Báňovice

OOO ZSI 287 SKOVLY UN POCO P 83204-00131  
 OO ZSI 584 ROCCO Z PODLESÍ P 061000522755042  
 MOO 102813 942 CZ NANCY Z PODLESÍ P 061000102813942

OTEC ZMS 054 VOLTER Z CUNKOVA PP 430000799716031  
 OMO ZSI 343 EUGEN AV RÖRUM P 92241  
 MO 339461 931 CZ SAVIOLA Z OSTRÉHO ET P 253000339461931  
 MMO 250690 931 CZ OLMA Z OSTRÉHO P 253000250690931

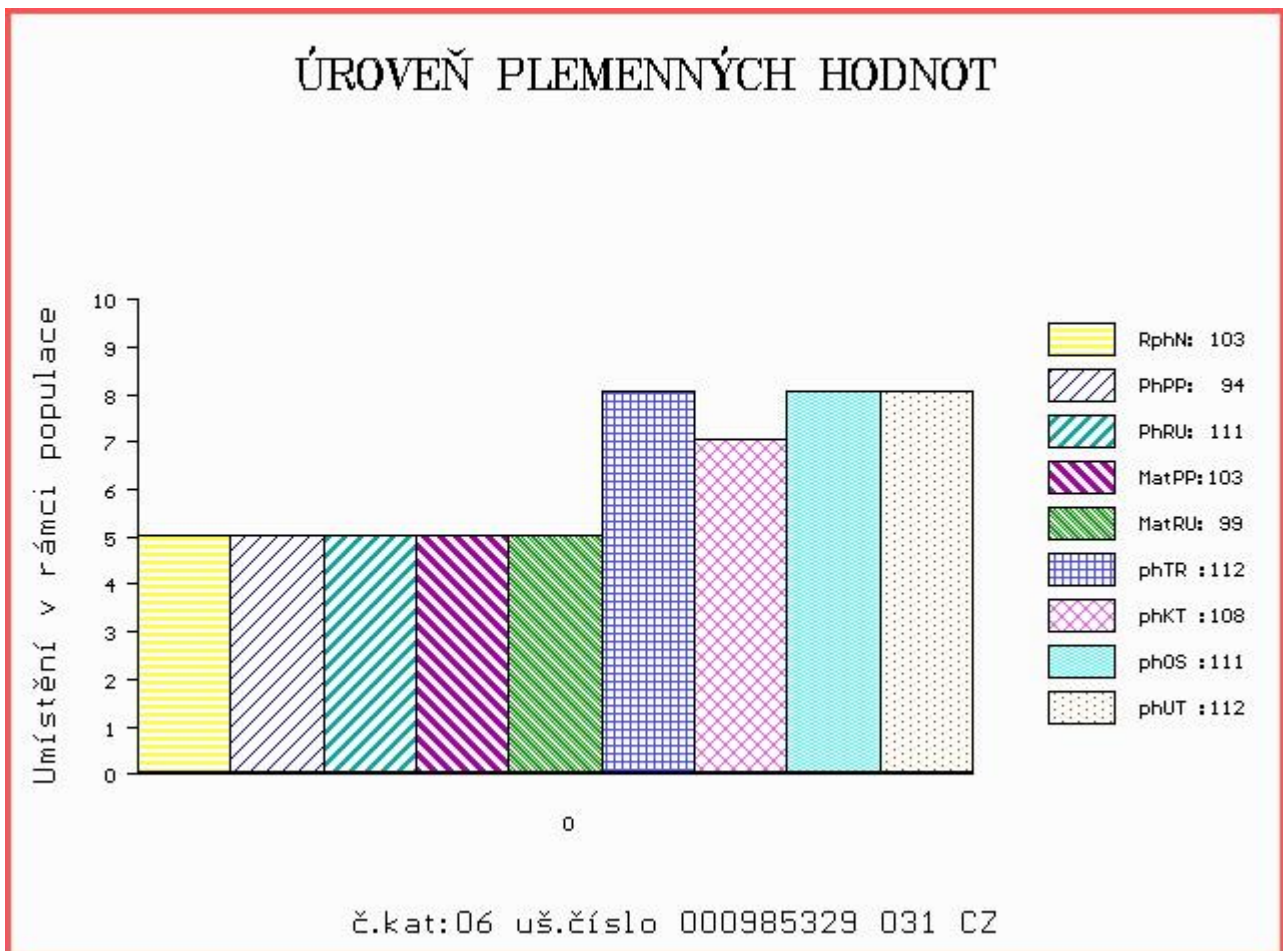
OOM ZSI 485 HESTEHAVEN BALTER V 107267-00048  
 OM ZSI 846 UDĚL V 409000605324081  
 MOM 110299 705 CZ R 251000110299705

MA 532642 931 CZ /2 ot P 372000532642931  
 OMM ZSI 569 LYKKE DAMASK PP 41344-00404  
 MM 409873 931 CZ P 372000409873931  
 MMM 330867 931 CZ R 372000330867931

Vl.užit:nar: 38 kg ve 120d: 203 kg ve 210d: 353 kg v 365d: 623 kg / kříž: 140 cm  
 Přírustek od narození: 1604 g / 103 šourek 40 cm  
 Věk při ZV 412 dní aktuálně k 21.03.17 hmotnost: 630 kg výška v kříži: 140 cm

PLEMENNÉ HODNOTY										LINEARNÍ HODNOCENÍ						
	pp	ru	pp	ru	TR	KT	OS	UT		Hmot	kříž	TR	KT	OS	UT	CE
BÝK	PE	94	111	ME	103	99	112	108	111	112						
MATKA	PE	105	102	ME	116	99	98	102	105	104	652	139	19	19	20	7 65
OTEC	PE	80	105	ME	89	105	98	91	94	94	685	142	27	21	19	7 74

HODNOCEN: TR 8 / /10 KT / / OS / / UT Výsledek:



Číslo : 985332 031 CZ CECIL FHB P Číslo katalogu 7  
 Dat.nar. : 19.03.2016 Plemeno : S100 Masný simentál  
 Chovatel : Habr František ml.,SZ,Báňovice  
 Majitel : Habr František ml.,SZ,Báňovice

OOO ZSI 287 SKOVLY UN POCO P 83204-00131  
 OO ZSI 584 ROCCO Z PODLESÍ P 061000522755042  
 MOO 102813 942 CZ NANCY Z PODLESÍ P 061000102813942

OTEC ZMS 054 VOLTER Z CUNKOVA PP 430000799716031  
 OMO ZSI 343 EUGEN AV RÖRUM P 92241  
 MO 339461 931 CZ SAVIOLA Z OSTRÉHO ET P 253000339461931  
 MMO 250690 931 CZ OLMA Z OSTRÉHO P 253000250690931

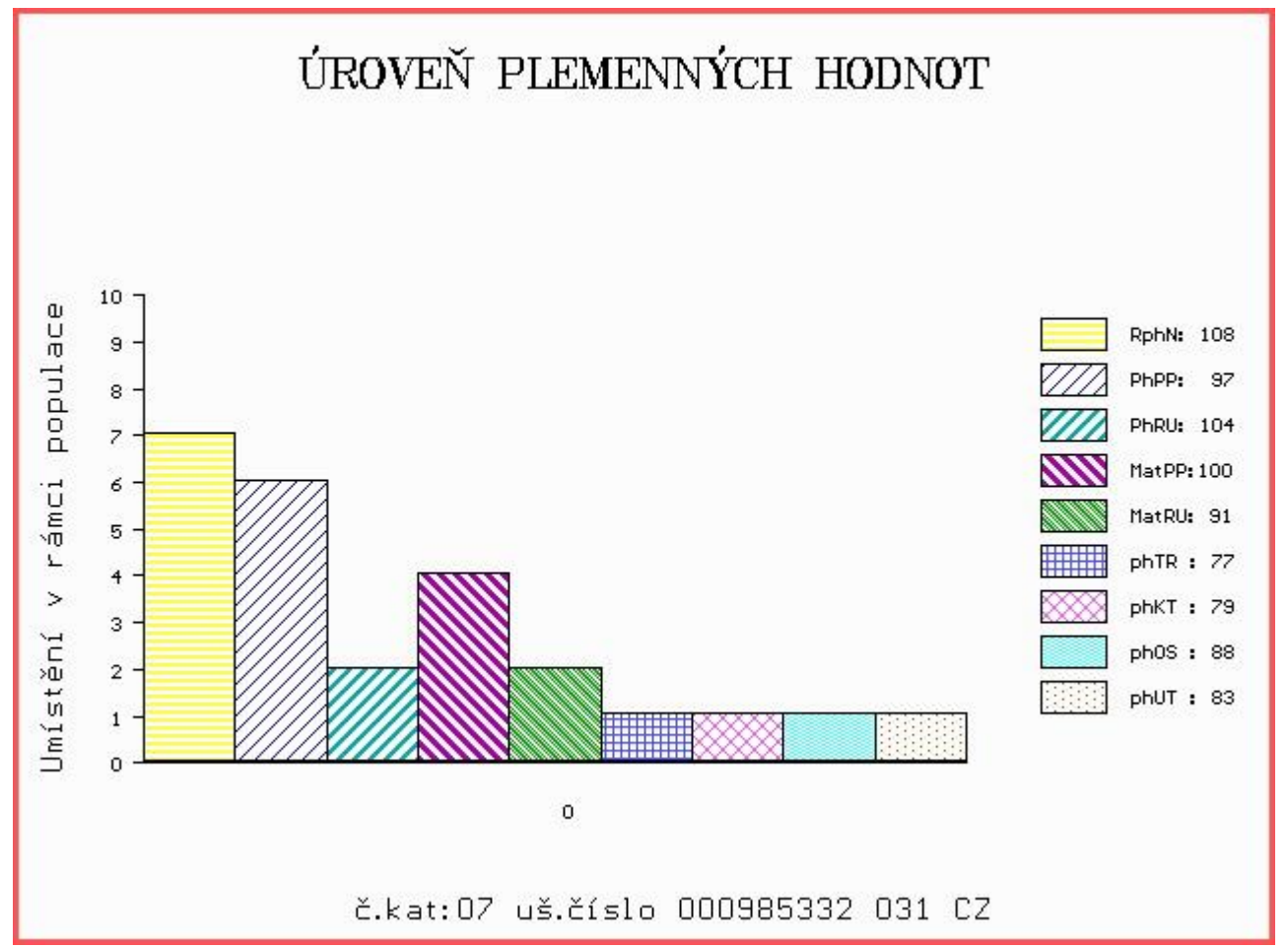
OOM ZSI 215 VINGEGAARD SIRIUS PP 41524-00909  
 OM SIP 468 MOGUL POLFIN P 339000019021072  
 MOM 11975 617 CZ HOUSTON 134617011975

MA 372381 931 CZ /5 ot P 372000372381931  
 OMM ZSI 164 JANÍK 140587117346  
 MM 31239 931 CZ R 067000031239931  
 MMM 629 617 CZ LERCHE 760 999 233

Vl.užit:nar: 36 kg ve 120d: 204 kg ve 210d: 324 kg v 365d: 533 kg / kříž: 135 cm  
 Přírustek od narození: 1362 g / 108 šourek 38 cm  
 Věk při ZV 410 dní aktuálně k 21.03.17 hmotnost: 536 kg výška v kříži: 135 cm

PLEMENNÉ HODNOTY										LINEARNÍ HODNOCENÍ								
	pp	ru	pp	ru	TR	KT	OS	UT		Hmot	kříž	TR	KT	OS	UT	CE		
BÝK	PE	97	104	ME	100	91	77	79	88	83								
MATKA	PE	108	107	ME	114	76	111	113	110	113	668	/	147	21	19	17	6	63
OTEC	PE	80	105	ME	89	105	98	91	94	94	685	/	142	27	21	19	7	74

HODNOCEN: TR 6 / / 7 KT / / OS / / UT Výsledek:



Číslo : 985331 031 CZ CLERMONT FHB P Číslo katalogu 8  
 Dat.nar. : 21.03.2016 Plemeno : S100 Masný simentál  
 Chovatel : Habr František ml.,SZ,Báňovice  
 Majitel : Habr František ml.,SZ,Báňovice

OOO ZSI 369 LYKKE ANDERS P 41344-00335  
 OO ZSI 669 SIMON Z LEŽNICE P 340000528232041  
 MOO 1302603473 DE EMPORE P 13.026 03473

OTEC ZMS 207 ZLATÁK Z DRÁŠINA P 452000848382031  
 OMO ZSI 259 LOS ŠUMAVSKÝ ET V 158032027702  
 MO 317951 932 CZ UZLINA ŠUMAVSKÁ P 158000317951932  
 MMO 177283 932 CZ 158000177283932

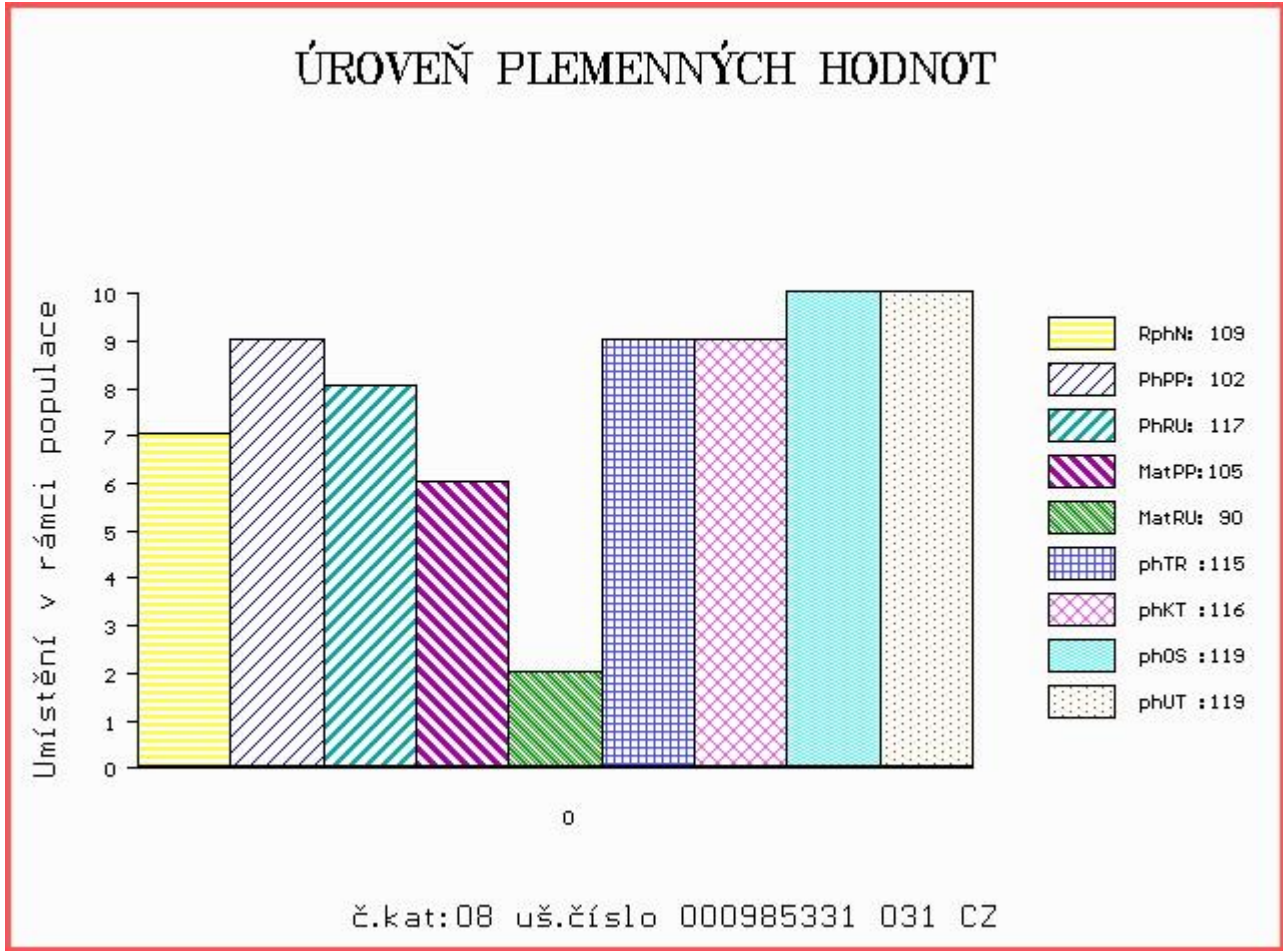
OOM ZSI 215 VINGEGAARD SIRIUS PP 41524-00909  
 OM SIP 468 MOGUL POLFIN P 339000019021072  
 MOM 11975 617 CZ HOUSTON 134617011975

MA 330873 931 CZ /6 ot P 372000330873931  
 OMM ZSI 164 JANÍK 140587117346  
 MM 212861 931 CZ P 372000212861931  
 MMM 107757 203 CZ P 067203107757

Vl.užit:nar: 37 kg ve 120d: 214 kg ve 210d: 359 kg v 365d: 622 kg / kříž: 136 cm  
 Přírustek od narození: 1603 g / 109 šourek 39 cm  
 Věk při ZV 408 dní aktuálně k 21.03.17 hmotnost: 622 kg výška v kříži: 136 cm

PLEMENNÉ HODNOTY										LINEARNÍ HODNOCENÍ						
	pp	ru	pp	ru	TR	KT	OS	UT		Hmot	kříž	TR	KT	OS	UT	CE
BÝK	PE	102	117	ME	105	90	115	116	119	119						
MATKA	PE	101	109	ME	108	81	114	100	95	100	718	/ 143	21	20	19	7 67
OTEC	PE	98	111	ME	106	105	109	115	119	120	620	/ 139	23	19	18	7 67

HODNOCEN: TR 6 / /10 KT / / OS / / UT Výsledek:



Číslo : 985333 031 CZ CIRQUE FHB P Číslo katalogu 9  
 Dat.nar. : 21.03.2016 Plemeno : S100 Masný simentál  
 Chovatel : Habr František ml.,SZ,Báňovice  
 Majitel : Habr František ml.,SZ,Báňovice

OOO ZSI 286 LAMHOJ SUPERY P 70514-00150  
 OO ZSI 485 HESTEHAVEN BALTER V 107267-00048  
 MOO 8731000112 DK MINDSTRUP TIFFANY P 87310-00112

OTEC ZSI 846 UDEL V 409000605324081  
 OMO ZSI 119 HERMES 09.312 64771  
 MO 110299 705 CZ R 251000110299705  
 MMO 1854 617 CZ GLORY 444 228 144

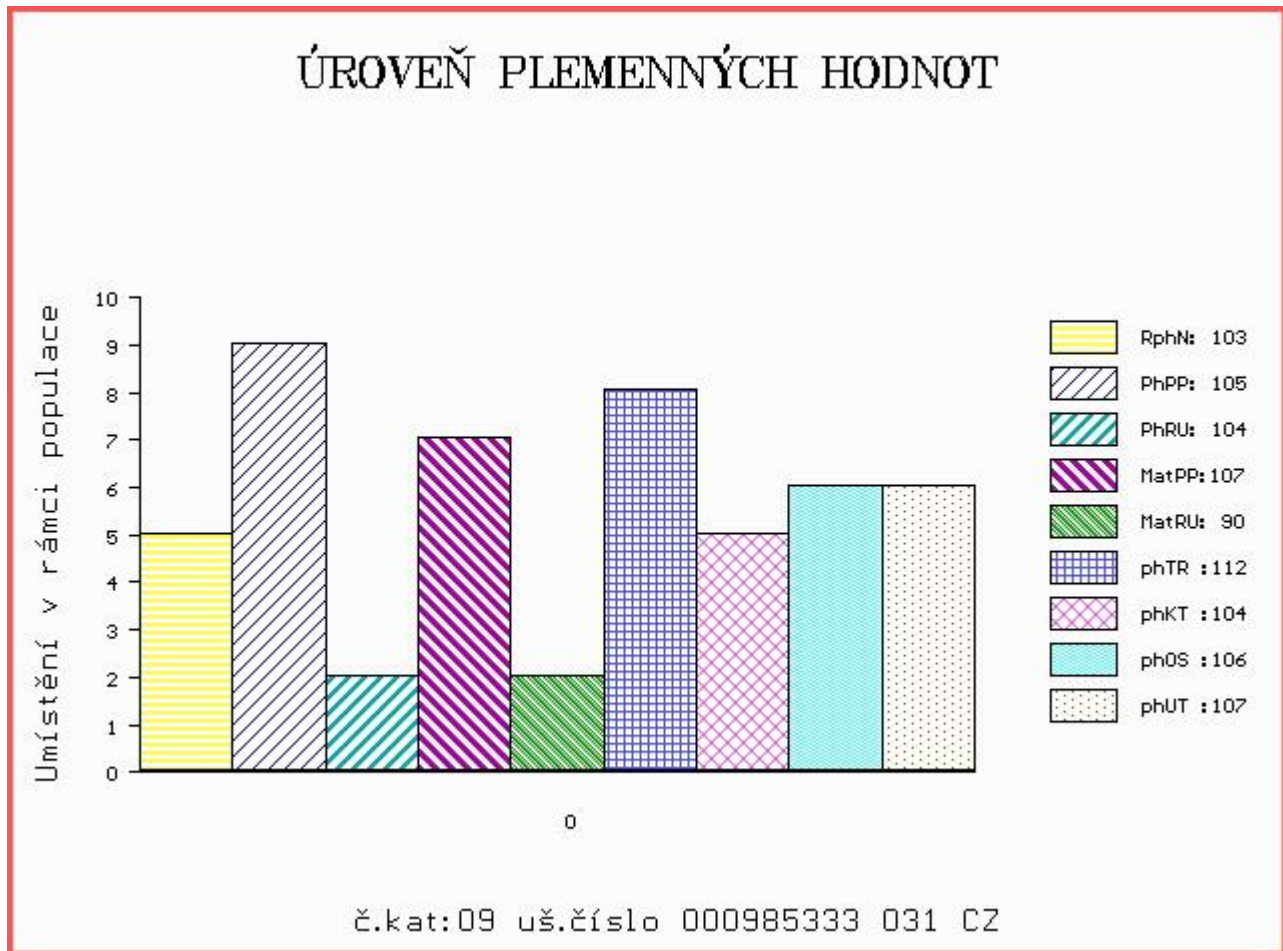
OOM ZSI 215 VINGEGAARD SIRIUS PP 41524-00909  
 OM SIP 468 MOGUL POLFIN P 339000019021072  
 MOM 11975 617 CZ HOUSTON 134617011975

MA 330852 931 CZ /6 ot P 372000330852931  
 OMM ZSI 164 JANÍK 140587117346  
 MM 212861 931 CZ P 372000212861931  
 MMM 107757 203 CZ P 067203107757

Vl.užit:nar: 38 kg ve 120d: 195 kg ve 210d: 336 kg v 365d: 560 kg / kříž: 143 cm  
 Přírustek od narození: 1430 g / 103 šourek 39 cm  
 Věk při ZV 408 dní aktuálně k 21.03.17 hmotnost: 560 kg výška v kříži: 143 cm

PLEMENNÉ HODNOTY										LINEARNÍ HODNOCENÍ						
	pp	ru	pp	ru	TR	KT	OS	UT		Hmot	kříž	TR	KT	OS	UT	CE
BÝK	PE	105	104	ME	107	90	112	104	106	107						
MATKA	PE	101	106	ME	107	76	107	98	93	98	862	/ 150	27	23	23	8 81
OTEC	PE	109	101	ME	107	104	106	89	87	91	616	/ 137	22	20	20	7 69

HODNOCEN: TR 10 / / 9 KT / / OS / / UT Výsledek:



Číslo : 985340 031 CZ CAPART FHB P Číslo katalogu 10  
 Dat.nar. : 26.03.2016 Plemeno : S100 Masný simentál  
 Chovatel : Habr František ml.,SZ,Báňovice  
 Majitel : Habr František ml.,SZ,Báňovice

OOO ZSI 286 LAMHOJ SUPERY P 70514-00150  
 OO ZSI 485 HESTEHAVEN BALTER V 107267-00048  
 MOO 8731000112 DK MINDSTRUP TIFFANY P 87310-00112

OTEC ZSI 846 UDEL V 409000605324081  
 OMO ZSI 119 HERMES 09.312 64771  
 MO 110299 705 CZ R 251000110299705  
 MMO 1854 617 CZ GLORY 444 228 144

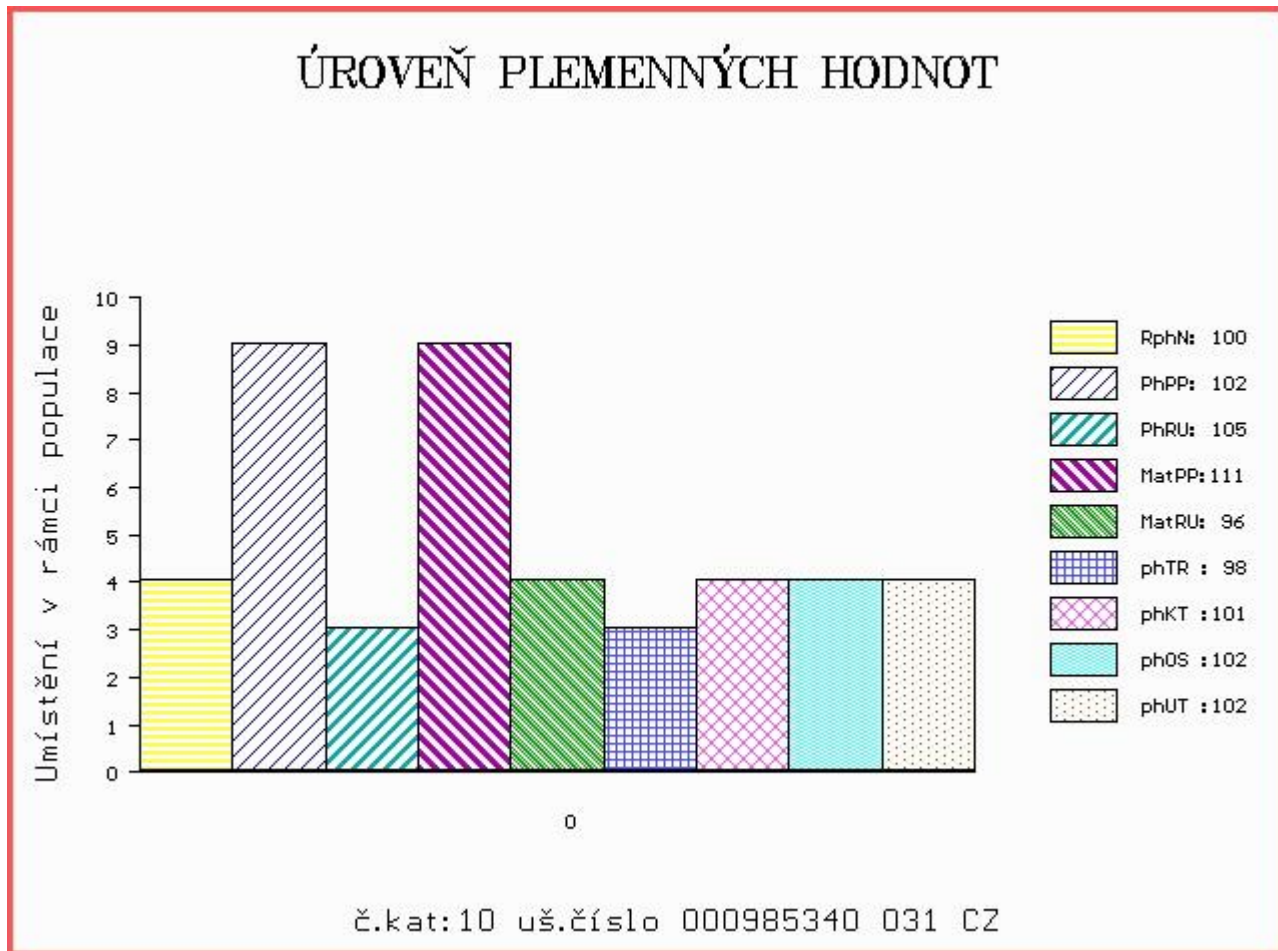
OOM ZSI 390 LYKKE ATLANTIS P 41344-00347  
 OM PMS 182 THOR AGROCHYT P 392000709811061  
 MOM 193690 961 CZ OLINA AGROCHYT P 392000193690961

MA 499614 931 CZ /3 ot P 372000499614931  
 OMM SIP 468 MOGUL POLFIN P 339000019021072  
 MM 288236 931 CZ V 372000288236931  
 MMM 132757 203 CZ R 067203132757

Vl.užit:nar: 37 kg ve 120d: 199 kg ve 210d: 323 kg v 365d: 566 kg / kříž: 136 cm  
 Přírustek od narození: 1447 g / 100 šourek 38 cm  
 Věk při ZV 403 dní aktuálně k 21.03.17 hmotnost: 558 kg výška v kříži: 136 cm

PLEMENNÉ HODNOTY										LINEARNÍ HODNOCENÍ								
	pp	ru	pp	ru	TR	KT	OS	UT		Hmot	kříž	TR	KT	OS	UT	CE		
BÝK	PE	102	105	ME	111	96	98	101	102	102								
MATKA	PE	95	109	ME	114	87	102	103	101	101	648	/	146	23	17	17	6	63
OTEC	PE	109	101	ME	107	104	106	89	87	91	616	/	137	22	20	20	7	69

HODNOCEN: TR 7 / / 9 KT / / OS / / UT Výsledek:





Číslo : 985344 031 CZ CADEAU FHB P Číslo katalogu 11  
 Dat.nar. : 30.03.2016 Plemeno : S100 Masný simentál  
 Chovatel : Habr František ml.,SZ,Báňovice  
 Majitel : Habr František ml.,SZ,Báňovice

OOO ZSI 286 LAMHOJ SUPERY P 70514-00150  
 OO ZSI 485 HESTEHAVEN BALTER V 107267-00048  
 MOO 8731000112 DK MINDSTRUP TIFFANY P 87310-00112

OTEC ZSI 846 UDEL V 409000605324081  
 OMO ZSI 119 HERMES 09.312 64771  
 MO 110299 705 CZ R 251000110299705  
 MMO 1854 617 CZ GLORY 444 228 144

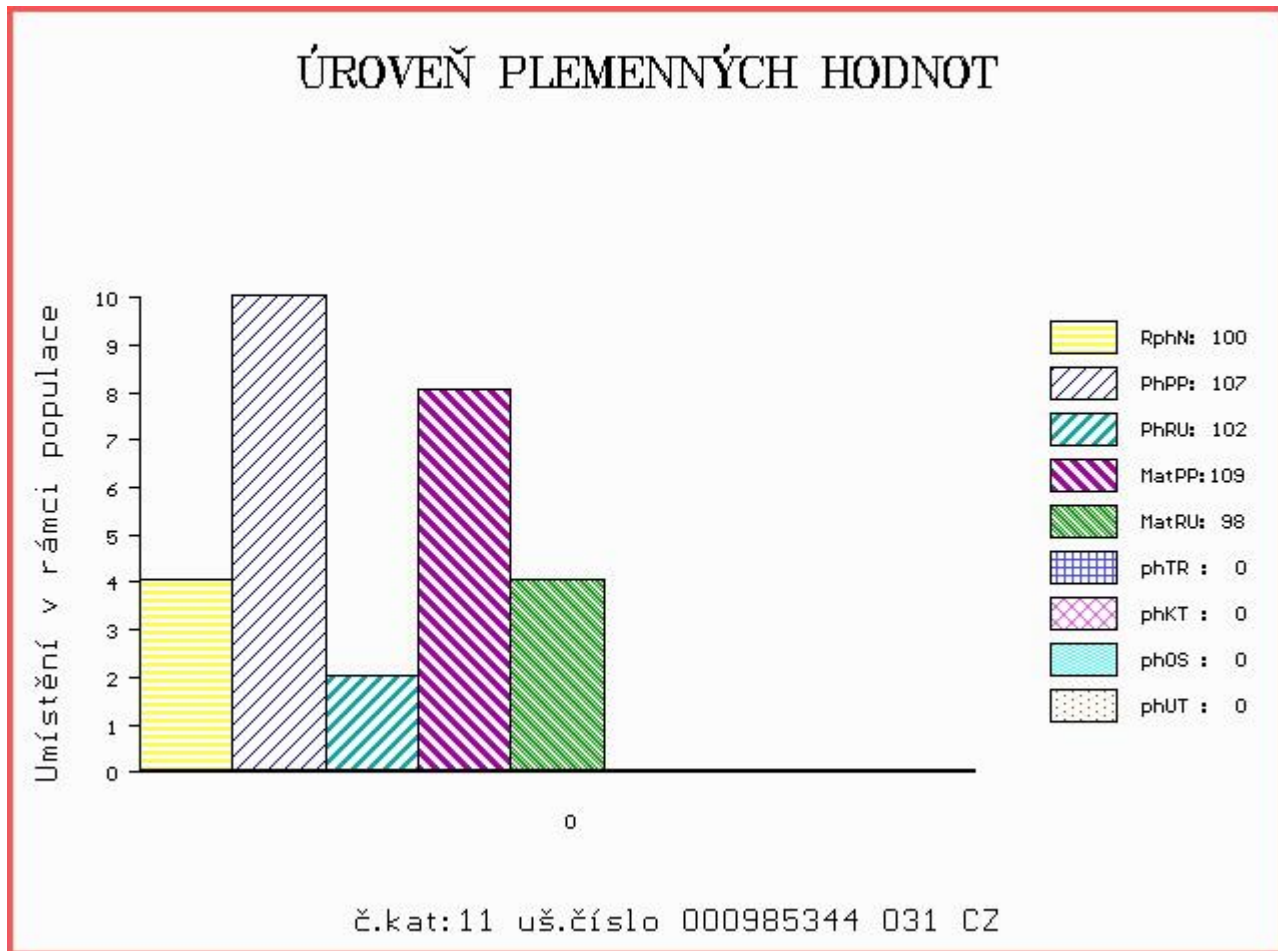
OOM 267 857 DOVEFIELDS GALLANT M045537  
 OM ZSI 492 LYKKE COLUMBUS P 41344-00386  
 MOM 4134400294 DK LYKKE ULUPULU P 41344-00294

MA 449507 931 CZ /3 ot P 372000449507931  
 OMM SIP 589 NONET ŠUMAVSKÝ P 158000118174032  
 MM 299724 931 CZ R 372000299724931  
 MMM 31242 931 CZ P 372000031242931

Vl.užit:nar: 36 kg ve 120d: 212 kg ve 210d: 344 kg v 365d: 526 kg / kříž: 139 cm  
 Přírustek od narození: 1348 g / 100 šourek 40 cm  
 Věk při ZV 399 dní aktuálně k 21.03.17 hmotnost: 516 kg výška v kříži: 139 cm

PLEMENNÉ HODNOTY										LINEARNÍ HODNOCENÍ								
	pp	ru	pp	ru	TR	KT	OS	UT		Hmot	kříž	TR	KT	OS	UT	CE		
BÝK	PE	107	102	ME	109	98	0	0	0	0								
MATKA	PE	100	97	ME	114	93	110	110	106	109	680	/	145	21	19	18	6	64
OTEC	PE	109	101	ME	107	104	106	89	87	91	616	/	137	22	20	20	7	69

HODNOCEN: TR 8 / / 7 KT / / OS / / UT Výsledek:



## Býci vyřazení před základním výběrem

Číslo : 985312 031 CZ CASSANOVA FHB P Číslo katalogu 12  
 Dat.nar. : 26.02.2016 Plemeno : S100 Masný simentál  
 Chovatel : Habr František ml.,SZ,Báňovice  
 Majitel : Habr František ml.,SZ,Báňovice

OOO ZSI 821 SNAEBUM CAMPARI PP 27907-00717  
 OO ZMS 280 KLITGÅRDENS EMIL P 69488-00073  
 MOO 6948800053 DK KLITGÅRDENS CHARLOTTA P 69488-00053

OTEC ZMS 264 LYKKE ICEMAN P 41344-00507  
 OMO 269 502 SLIEVENAGH FANTASTIC M042510  
 MO 4134400374 DK LYKKE CADETT R 41344-00374  
 MMO 4134400326 DK LYKKE VANESSA P 41344-00326

OOM 267 857 DOVEFIELDS GALLANT M045537  
 OM ZSI 492 LYKKE COLUMBUS P 41344-00386  
 MOM 4134400294 DK LYKKE ULUPULU P 41344-00294

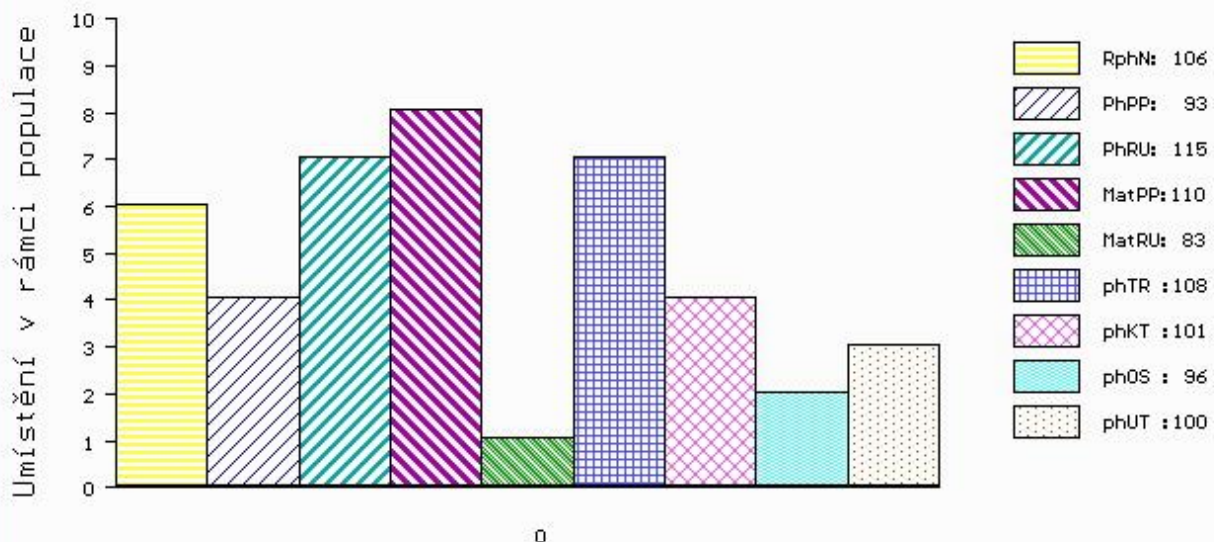
MA 449503 931 CZ /4 ot P 372000449503931  
 OMM SIP 102 HARDY 092617004099  
 MM 132757 203 CZ R 067203132757  
 MMM 628 617 CZ SCHNEEWEISS 782 101 133

Vl.užit:nar: 34 kg ve 120d: 217 kg ve 210d: 354 kg v 365d: 546 kg / kříž: 133 cm  
 Přírůstek od narození: 1429 g / 106 šourek 0 cm  
 Věk při ZV 432 dní aktuálně k 21.03.17 hmotnost: 590 kg výška v kříži: 138 cm

PLEMENNÉ HODNOTY										LINEARNÍ HODNOCENÍ						
	pp	ru	pp	ru	TR	KT	OS	UT		Hmot	kříž	TR	KT	OS	UT	CE
BÝK	PE	93	115	ME	110	83	108	101	96	100						
MATKA	PE	92	112	ME	118	80	103	96	96	94	682 /	143	21	17	16	6 60
OTEC	PE	94	118	ME	102	87	86	84	86	84	843 /	150	29	24	25	8 86

HODNOCEN: TR 7 / / 8 KT / / OS / / UT Výsledek: před ZV-varle

## ÚROVEŇ PLEMENNÝCH HODNOT



č.kat:12 uš.číslo 000985312 031 CZ



# NÁRODNÍ VÝSTAVA HOSPODÁŘSKÝCH ZVÍŘAT MEZINÁRODNÍ VELETRH PRO ŽIVOČIŠNOU VÝROBU



**11.-14.5.2017**  
BRNO – VÝSTAVIŠTĚ



- Národní šampionát masných plemen skotu
- Národní šampionát holštýnského skotu
- Národní šampionát plemen brown swiss a jersey
- Přehlídka českého strakatého skotu
- Předvádění prasat, ovcí a koz s odborným komentářem
- Přehlídky a hodnocení koní s ukázkami jezdeckých sportů
- Včelařská výstava
- Prezentace regionálních potravin
- Prezentace potravin Klasa a Český výrobek

Souběžně probíhají:



[www.vystavazvirat.cz](http://www.vystavazvirat.cz)  
[www.animaltech.cz](http://www.animaltech.cz)

