

# KATALOG ZÁKLADNÍHO VÝBĚRU

dne 6.05.2017

Skalický J., Libnov

začátek cca 9,00 hod.

Č. k.	Číslo býčka	OTEC st.reg.	DATUM NAROZENÍ	PLEM	HM. kg	KŘ. cm	Přír.od g	nar. RPH	CHOVATEL
1	579440	041 CZ ZAI 185	15.01.16	G100	618	132	1348 g	89	Skalický J., Libnov
2	579443	041 CZ ZAI 060	25.01.16	G100	636	131	1423 g	88	Skalický J., Libnov
3	579444	041 CZ ZAA 798	29.01.16	G100	618	137	1391 g	98	Skalický J., Libnov
4	579445	041 CZ ZAI 185	31.01.16	G100	612	130	1390 g	91	Skalický J., Libnov
5	579446	041 CZ PAA 251	18.02.16	G100	624	138	1476 g	108	Skalický J., Libnov
6	579448	041 CZ PAA 251	24.02.16	G100	570	132	1368 g	93	Skalický J., Libnov
7	579449	041 CZ PAA 251	27.02.16	G100	586	134	1412 g	101	Skalický J., Libnov
8	579452	041 CZ PAA 251	01.03.16	G100	600	136	1460 g	105	Skalický J., Libnov
9	579458	041 CZ PAA 251	04.03.16	G100	612	135	1508 g	104	Skalický J., Libnov
10	579460	041 CZ ZAI 226	06.03.16	G100	600	135	1484 g	102	Skalický J., Libnov
11	579463	041 CZ PAA 251	09.03.16	G100	492	131	1207 g	103	Skalický J., Libnov
12	579465	041 CZ ZAA 853	10.03.16	G100	540	132	1343 g	104	Skalický J., Libnov
13	589456	041 CZ ZAI 226	10.03.16	G100	610	130	1527 g	101	Skalický J., Libnov
14	589466	041 CZ PAA 251	14.03.16	G100	538	133	1352 g	100	Skalický J., Libnov
15	589477	041 CZ ZAA 832	19.03.16	G100	612	135	1572 g	97	Skalický J., Libnov
16	589483	041 CZ PAA 348	22.03.16	G100	574	131	1475 g	97	Skalický J., Libnov
17	589486	041 CZ ZAA 853	22.03.16	G100	568	136	1451 g	107	Skalický J., Libnov
18	589488	041 CZ PAA 251	23.03.16	G100	580	136	1493 g	105	Skalický J., Libnov
19	589494	041 CZ ZAI 226	27.03.16	G100	572	131	1496 g	104	Skalický J., Libnov
20	589495	041 CZ ZAA 853	27.03.16	G100	582	132	1515 g	111	Skalický J., Libnov

Plemenné hodnoty uvedené v katalogu jsou počítány k 31.3.2017



## Termíny základních výběrů a dražeb v roce 2017

### II.turnus - Býci narození 1.10.2015 - 31.3.2016 na OPB a OCH

Den	Datum	Začátek *	OPB , chovatel	Ks	Plemena	Dražba
Pondělí	10.4.2017	8,00	OPB Benešov	73	CH	hodinu po skončení ZV
Úterý	11.4.2017	9,00	OPB Benešov	33	LI	hodinu po skončení ZV
		15,00	Niemiec Czeslaw,Dolní Žukov	3	LI	x
		16,00	Ševčík Jiří,Jerlochovice	1	MS	x
		16,30	VFU Brno ŠZP Nový Jičín	6	LI	x
Středa	12.4.2017	9,00	OPB Benešov	24	AA,BA	hodinu po skončení ZV
		14,00	Vsacko Hovězí,a.s.	10	MS	x
		15,00	Olšava eko s.r.o.Sehradice	8	AA	x
		16,30	ZEMASPOL odbyt s.r.o.Uherský Brod	6	MS	x
		17,30	Dolňácko a.s.Hluk	2	BA	x
Čtvrtek	13.4.2017	9,00	OPB Osík	49	CH	hodinu po skončení ZV
		15,00	Lux Jiří,Vlkov	3	CH	x
		16,00	Šeda J.,Helvíkovice	4	LI	x
		17,00	Avena s.r.o.Dlouhá Třebová	2	LI	x
		17,30	Fišar Filip,Lhotka	3	LI	x
Pátek	14.4.2017	x	Statní svátek	x	x	x
Sobota	15.4.2017	x	X	x	x	x
Neděle	16.4.2017	x	x	x	x	x
Pondělí	17.4.2017	x	Statní svátek	x	x	x
Úterý	18.4.2017	9,00	OPB Osík	26	AA,HE,PP,GS	hodinu po skončení ZV
		15,00	Slavík Leoš,Mokryšov	1	CH	x
		17,00	Mimra Pavel,Mgr.,Slatina	3	MS	x
Středa	19.4.2017	9,00	OPB Cunkov	50	CH,LI	hodinu po skončení ZV
		15,30	Farma Karel Dvořák s.r.o.	3	LI	x
		17,00	Bartůněk Karel,Přílepov	3	HE	x
Čtvrtek	20.4.2017	9,00	OPB Cunkov	46	AA	hodinu po skončení ZV
		15,30	Žižala Josef ml.,Úročnice	5	MS	x
		16,30	Pokorný Martin,Postupice	1	LI	x
		17,30	IMOPA, a.s.Olbramovice	1	UU	x
Pátek	21.4.2017	9,00	OPB Cunkov	44	MS,BA,PP,UU,SA,HE,BM	hodinu po skončení ZV
		15,00	Heráň Jan,Radič	1	CH	x
		16,00	Bouda Petr ing.,Voděrádky	3	CH	x
		17,30	Zobal Vlastimil ml.,Bor u Březnice	5	CH	x
Sobota	22.4.2017	8,00	Mendelova univerzita Brno-ŠZP Žabčice	1	PP	x
		9,00	Agrochyt s.r.o.Mohelno	1	MS	x
		11,30	Poláková Zdenka,Dolní Libochová	3	MS	x
		12,30	Hatlák Vlastimil,Meziboří	11	CH	x
		14,30	Statek Mitrov,a.s.	11	AA	x
		15,30	Hrtús Miroslav,Mírovka	2	BA	x
		16,00	ZD Pozovice	14	CH	x
Neděle	23.4.2017	8,00	TEGRO s.r.o.,Těšenov	15	AA	x
		10,30	Šašek Vladimír,ing.,Rantířov	16	AA	x
		13,30	Dvořák Josef,ing.,Telecí	9	AA	x
		16,00	VETLABFARM s.r.o.Jakubovice	12	AA	x

<i>Den</i>	<i>Datum</i>	<i>Začátek *</i>	<i>OPB , chovatel</i>	<i>Ks</i>	<i>Plemena</i>	<i>Dražba</i>
Pondělí	24.4.2017	8,00	<i>FARMA VAJGLOV,a.s.Vajglov</i>	2	MS	x
		9,00	<i>OPB Janovice</i>	27	MS,CH,HE,AA	<i>hodinu po skončení ZV</i>
		14,30	<i>AGRO A.R.W.,s.r.o.Stará Červená Voda</i>	3	MS	x
		15,00	<i>Reinold Manfred,Stará Červená Voda</i>	2	MS	x
		15,30	<i>Nátr Jiří,Černá Voda</i>	3	CH	x
Úterý	25.4.2017	9,00	<i>OPB Osík</i>	32	LI,BA,MS	<i>hodinu po skončení ZV</i>
		15,00	<i>Paďour Leopold,Lukavice</i>	1	BA	x
		16,00	<i>Farma Kaliště s.r.o.Č.Libchavy</i>	9	LI	x
Středa	26.4.2017	8,00	<i>Nejdl Martin,Kvaslice</i>	4	AA	x
		9,00	<i>OPB Měcholupy</i>	58	MS,AA,BA,CH	<i>hodinu po skončení ZV</i>
		13,00	<i>Krompaský Hubert, Kratice</i>	1	MS	x
		16,00	<i>Šumavský angus spol.s r.o.Soběsuky</i>	24	AA	x
		19,00	<i>Kubík Dušan,Třebčice</i>	1	HE	x
Čtvrtek	27.4.2017	9,00	<i>OPB Kundratice</i>	34	CH	<i>hodinu po skončení ZV</i>
		14,30	<i>OPB H.Jadruž</i>	21	CH	<i>hodinu po skončení ZV</i>
		16,30	<i>Chlupáčková Hana,Ing.,Ležnice</i>	3	MS	x
		18,00	<i>Vaňousek Vladimír,farma Javorná</i>	6	MS,SA	x
Pátek	28.4.2017	9,00	<i>OPB Kundratice</i>	37	MS,AA,LI	<i>hodinu po skončení ZV</i>
		14,30	<i>OPB H.Jadruž</i>	9	MS	<i>hodinu po skončení ZV</i>
		17,00	<i>Nečtinská zemědělská a.s.</i>	42	LI	x
Sobota	29.4.2017	9,00	<i>Placanda Jakub,Křenovice</i>	8	MS	
		10,30	<i>Šebelka Milan,SZ,Rančice</i>	4	AA	
		12,00	<i>Statek Branná spol.s r.o.</i>	1	LI	
		13,00	<i>Tájek Jaroslav,Zvíkov</i>	1	CH	
		15,00	<i>Farka Martin,Todně</i>	13	LI,UU	
		17,00	<i>Lepša Vladimír,Pěčín</i>	10	AA	
Neděle	30.4.2017	9,00	<i>Lainka B.,farma Zdoňov</i>	13	MS	
		11,00	<i>Zuzánek J.,ing,Bernartice</i>	5	CH,MS	
		13,30	<i>Karsit Agro a.s., Dubenec</i>	5	CH	
Pondělí	1.5.2017	8,00	<i>Antoš Jiří,Kopidlno</i>	2	CH	
		9,00	<i>LOUDY s.r.o.Seletice</i>	1	PI	
		10,00	<i>Farma Limousin s.r.o. Rožd'alovice</i>	3	LI	
		10,30	<i>Montážně obchodní firma s.r.o.,B.Mlýn</i>	29	LI,GS,PP,UU	
		16,00	<i>Hodbod' Gustav,Libštát</i>	2	GS	
Úterý	2.5.2017	8,00	<i>OPB Kamenná</i>	72	MS,PI	<i>hodinu po skončení ZV</i>
		18,00	<i>Konvalinka Libor,J.Pavlovice</i>	3	CH	x
Středa	3.5.2017	9,00	<i>DV Batelov</i>	7	CH	x
		11,30	<i>Habr František ml.,SZ,Báňovice</i>	12	MS	x
		15,00	<i>Egert Jiří,ing.,Lomnice n.Lužnicí</i>	5	AA	x
		16,00	<i>Klusáček Stanislav, Suchdol nad Lužnicí</i>	1	LI	x
		17,00	<i>Faktor Jaroslav,Rychnov nad Malší</i>	2	CH	x
		18,00	<i>Šedivý Jan,Smrhov</i>	1	MS	x
		19,00	<i>Opekar Jan,Chodeč</i>	5	AA	x
Čtvrtek	4.5.2017	8,00	<i>ZD Brloh</i>	18	AA,MS	x
		11,00	<i>Hodina František,Ing.,Záblatí</i>	5	LI,MS	x
		12,30	<i>Vondrušková Věra,Protivec</i>	3	SA	x
		13,30	<i>Valenta Petr,Budyně</i>	8	MS	x
		14,30	<i>Krejcar David,Těšínov</i>	1	SA	x
		15,00	<i>Kofroň Jan,Ing.,Radhostice</i>	21	AA	x
		17,00	<i>Statek Kašperské Hory s.r.o.</i>	4	MS	x

<i>Den</i>	<i>Datum</i>	<i>Začátek *</i>	<i>OPB , chovatel</i>	<i>Ks</i>	<i>Plemena</i>	<i>Dražba</i>
Pátek	5.5.2017	9,00	<i>Kubal Petr, Podmokly</i>	3	MS	x
		9,30	<i>Kubal Radek, Albrechtice</i>	6	LI	x
		11,00	<i>Zelený Jiří, Drouhoveč</i>	9	MS, HE	x
		14,00	<i>Maletická farma s.r.o.</i>	3	CH	x
		16,00	<i>Diviš Miroslav, Láz</i>	4	LI, MS	x
Sobota	6.5.2017	9,00	<i>Skalický J., Libnov</i>	20	AA	x
		13,00	<i>Danko Jan - DASO spol. s.r.o.</i>	13	CH	x
		15,00	<i>Dvorská Pavlína, Teplá</i>	2	CH	x
		16,00	<i>Tůma Oldřich, Mariánské Lázně</i>	1	AA	x
		16,15	<i>Tůmová Anna ing., M. Lázně</i>	1	AA	x
		18,00	<i>Šuranský Jaroslav, Otín, Planá u M.L.</i>	8	MS, CH	x
Neděle	7.5.2017	8,00	<i>Valenta Jiří, Ing., Tuněchody</i>	6	AA	x
		9,30	<i>Vacík Václav ml., Roupov</i>	12	GA, SS	x
		11,00	<i>Žaloudek Roman, Ptenín</i>	6	SS	x
		13,00	<i>Karpenková Natalija, Dubský Mlýn</i>	1	BA	x
		14,00	<i>Agrospol Holding s.r.o.</i>	1	SA	x
		15,00	<i>Černý Josef Ing., Raková</i>	3	CH	x
Pondělí	8.5.2017	x	x	x	x	x
Úterý	9.5.2017	9,00	<b>BRNO</b>			x
Středa	10.5.2017	9,00	<b>BRNO</b>			x
Čtvrtek	11.5.2017	9,00	<b>BRNO</b>			x
Pátek	12.5.2017	9,00	<b>BRNO</b>			x
Sobota	13.5.2017	9,00	<b>BRNO</b>			x
Neděle	14.5.2017	9,00	<b>BRNO</b>			x
Pondělí	15.5.2017	x	x	x	x	x
Úterý	16.5.2017	9,00	<i>Šilhanová Marie, Nová Ves</i>	1	MS	x
		11,00	<i>Šťastný Antonín, SZ, Vědlice</i>	11	BA	x
		13,00	<i>Hromas Jan, Stvolínky</i>	3	AA	x
		15,00	<i>Picek Milan, Pavlín Dvůr</i>	2	AA	x
Středa	17.5.2017	9,00	<i>Zemědělská společnost Blšany</i>	8	MS	
		11,00	<i>Kejř Jiří, Všestudy</i>	2	CH	
		12,30	<i>Loos Adolf, Hora Svaté Kateřiny</i>	1	LI	
		13,00	<i>Karban Kamil, Lhenice</i>	3	CH	
		15,30	<i>Družstvo vlastníků Libeň - Vtelno</i>	5	CH	
		16,00	<i>Pauzr Bohuslav, Osinalice</i>	2	AA	
				<b>1235</b>		

\*začátky ZV u chovatelů jsou orientační



## Vysvětlivky ke zkratkám ve jménech v katalogu :

ET	- býček narozen po embryotrasferu
RED	- zbarvení red angus
P,V	- bezrohý / volný roh - heterozygot (MS,CH,LI,BA)
PP	- bezrohý – homozygot stanoven testem DNA (MS,CH,LI,BA)
R	- rohatý (MS)
+/+	- homozygot s alelami způsobujícími běžné osvalení (GS)
+ /MH	- heterozygot s jednou alelou podmiňující dvojí osvalení (GS)
MH/MH	- homozygot - obě alely podmiňující dvojí osvalení (GS – oddíl „B“ PK )

### U matek plemene BA

Třída	Výška kříž (cm)	Hmotnost (kg)	RPH přímý efekt	RPH mat. efekt	RPH osvalení
SE	147 a více	800 a více	105 a vic	103 a vic	103 a vic
EC	147 a více	800 a více	105 a vic	pod 103	103 a vic
EM	147 a více	800 a více	pod 105	103 a vic	pod 103
CM	pod 147	pod 800	105 a vic	103 a vic	103 a vic
C1	pod 147	pod 800	105 a vic	pod 103	103 a vic
M1	pod 147	pod 800	pod 105	103 a vic	pod 103

### Popisky grafu úrovně plemenných hodnot

Jednotlivé plemenné hodnoty jsou rozděleny do pásem na základě výpočtu kvantilu normálního rozložení, které udávají, jak si konkrétní jedinec stojí v porovnání s průměrem populace plemenných býčků odchovaných v období 2012 – 2017.

pásma	Pozice býka v rámci populace	zkratka	Popis údaje v grafu
10	býk patří hodnotou RPH do 10 % nejlepších býků v daném ukazateli	<i>RphT</i>	RPH pro přírůstek v testu
9	býk patří hodnotou RPH do 20 % nejlepších býků v daném ukazateli	<i>RphN</i>	RPH pro životní přírůstek
8	býk patří hodnotou RPH do 30 % nejlepších býků v daném ukazateli	<i>RpPP</i>	RPH pro přímý efekt porody
7	býk patří hodnotou RPH do 40 % nejlepších býků v daném ukazateli	<i>RpRU</i>	RPH pro přímý efekt růst
6	býk patří hodnotou RPH do 50 % nejlepších býků v daném ukazateli	<i>MatPP</i>	RPH pro maternální efekt porody
5	býk patří hodnotou RPH do průměru býků v daném ukazateli	<i>MatRU</i>	RPH pro maternální efekt růst
4	býk patří hodnotou RPH do 60 % nejlepších býků v daném ukazateli	<i>phTR</i>	RPH pro lineární hodnocení těl. rámec
3	býk patří hodnotou RPH do 70 % nejlepších býků v daném ukazateli	<i>phKT</i>	RPH pro lineární hodnocení kap. těla
2	býk patří hodnotou RPH do 80 % nejlepších býků v daném ukazateli	<i>phOS</i>	RPH pro lineární hodnocení osvalení
1	býk patří hodnotou RPH do 90 % nejlepších býků v daném ukazateli	<i>phUT</i>	RPH pro lineární hodnocení užit. typ

### Hlavní selekční kritéria pro výběr do plemnitby na OPB a odchovu u chovatele

Hlavním selekčním kritériem bude pouze lineární hodnocení při základním výběru.

#### Důvody vyřazení před základním výběrem

- hodnocení tělesného rámce (1,2,3 body dle parametrů daného plemene)
- hodnocení bodů za hmotnost v 365 dnech (1,2,3 body dle parametrů daného plemene)
- nepředvedení býka k základnímu výběru na ohlávce nebo na vodící tyči
- na základě rozhodnutí majitele býka o jeho vyřazení
- zdravotní důvody (displazie varlat, apod.)

#### Důvody vyřazení při základním výběrem

- hodnocení délky těla (1,2,3 body dle parametrů daného plemene)
- hodnocení ukazatelů kapacity těla (1,2,3 body dle parametrů daného plemene)
- hodnocení ukazatelů osvalení (1,2,3 body dle parametrů daného plemene)
- hodnocení užitkové typu (1,2,3 body dle parametrů daného plemene)
- závažné vady exteriéru při základním výběru
- neodpovídající funkčnost končetin při základním výběru
- zdravotní důvody (displazie varlat, apod.)

## Reklamační řád pro základní výběry býků

Majitel odchovávaného býčka má právo podat reklamaci proti rozhodnutí výběrové komise (ČSCHMS). Tato reklamační může mít písemnou nebo ústní formu. Po skončení základního výběru býků vyzve předseda výběrové komise k podání případných protestů (reklamací). Reklamační se podává nejpozději do 60-ti minut od výzvy předsedy výběrové komise. Reklamační se podává předsedovi výběrové komise. Jménem majitele býka může jednat také zástupce OPB. Po vznesení reklamační následuje nové předvedení býka. Reklamační je podmíněna složením nevratné kauce 1000 Kč, přičemž polovina z této částky je určena pro provozovatele OPB a polovina pro ČSCHMS. Tato kauce musí být složena okamžitě v hotovosti v době podání reklamační předsedovi výběrové komise.

V případě shodného verdiktu výběrové komise a majitele býka je platný tento shodný verdikt.

V případě neshody mezi verdiktem výběrové komise a majitelem býka bude proveden nový základní výběr. Provedení nového základního výběru je podmíněno složením kauce 5000 Kč za každého reklamovaného býka. Kauce se skládá na účet ČSCHMS nejpozději do 10-ti kalendářních dnů ode dne provedení základního výběru. V případě, že nebudou peníze připsány na účet v daném termínu, platí původní verdikt výběrové komise a reklamační se dále neřeší. Nový základní výběr se uskuteční do 30-ti dnů od sporného výběru na místě, kde byla podána reklamační, pokud se obě strany nedohodnou jinak. Většinové složení komise nesmí být totožné se složením komise, která vynesla sporný verdikt. O složení komise rozhoduje ČSCHMS po dohodě s příslušným chovatelským klubem a Radou PK daného plemene. O závěru nového základního výběru je sepsán nový výběrový protokol. Proti tomuto rozhodnutí se již nelze dále odvolat. V případě, že je potvrzeno původní rozhodnutí výběrové komise, propadá kauce ve prospěch ČSCHMS, v opačném případě se vrací majiteli býka do 10-ti kalendářních dní od provedení nového základního výběru. Náklady spojené s novým základním výběrem nese strana, která při svém rozhodnutí či jednání nebyla v právu.

V každém případě se o reklamaci vede písemný zápis. Rozhodnutí výběrové komise se váže ke konkrétnímu zvířeti v konkrétním čase a není možno se na něj odvolávat v případných následných sporech. Schváleno výborem ČSCHMS dne 21.3.2006 v Hradištku pod Medníkem, změny schváleny VČS dne 6.9.2007.



<b>Sekretariát:</b> ČSCHMS Praha Těšnov 17 11705 Praha 1 Mobil : +420 724 007 860 Telefon : +420 221 812 865 E-mail : <a href="mailto:info@cschms.cz">info@cschms.cz</a>	<b>Ředitel PK</b> <i>Kopecký Jan</i> Osík 201 569 67 Osík u Litomyšle Mobil : +420 724 007 862 Telefon : +420 461 612 809 E-mail : <a href="mailto:kopecvk@cschms.cz">kopecvk@cschms.cz</a>	<b>Adresa PK</b> <i>Honová Nina</i> Osvoboditelů 35/9 410 02 Lovosice Mobil : +420 724 073 641 E-mail : <a href="mailto:honova@cschms.cz">honova@cschms.cz</a>
---	--	--

Číslo : 579440 041 CZ CELEST RED Z LIBNOVA Číslo katalogu 1  
 Dat.nar. : 15.01.2016 Plemeno : G100 Aberdeen Angus  
 Chovatel : Skalický J., Libnov  
 Majitel : Skalický J., Libnov

OOO 281 991 LAZY MC LOOKOUT 37U 1466919  
 OO 281 990 RED LAZY MC EYE 64Y 1642757  
 MOO 1480026 CA RED LAZY MC GOLD DESING 68U 1480026

**OTEC ZAI 185 RED LAZY MC SPYDER 149A 1756357**  
 OMO 281 992 RED RMJ REDMAN 1T 1415715  
 MO 1642753 CA RED LAZY MC LARKABA 127Y 1642753  
 MMO 1408660 CA RED LAZY MC LARKABA 61T 1408660

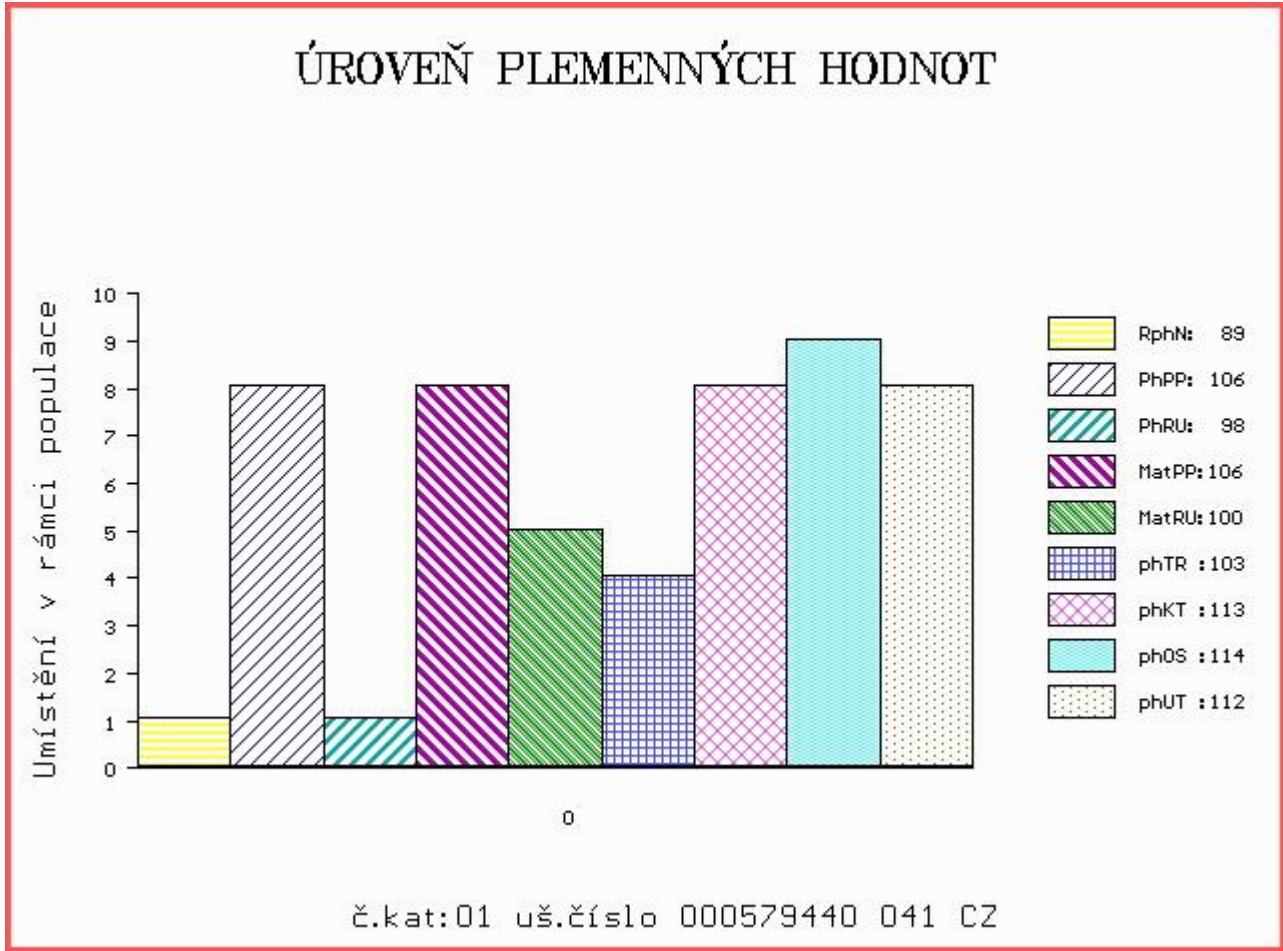
OOM ZAA 572 RED RIIS STRYKER 394 ET 85569-00394  
 OM ZAA 758 STRAKA RED Z PĚČÍNA 268000640967031  
 MOM 197959 931 CZ RED 268000197959931

**MA 159057 941 CZ /1 ot VIOLA RED Z LIBNOVA 231000159057941**  
 OMM ZAA 567 RED BASIN SENSATION 702E 991759  
 MM 126854 941 CZ SIRÁ Z LIBNOVA 231000126854941  
 MMM 105689 941 CZ OLMA Z LIBNOVA 231000105689941

Vl.užit:nar: 37 kg ve 120d: 188 kg ve 210d: 294 kg v 365d: 513 kg / kříž: 0 cm  
 Přírustek od narození: 1348 g / 89 šourek 40 cm  
 Věk při ZV 477 dní aktuálně k 21.03.17 hmotnost: 618 kg výška v kříži: 132 cm

PLEMENNÉ HODNOTY										LINEARNÍ HODNOCENÍ								
	pp	ru	pp	ru	TR	KT	OS	UT		Hmot	kříž	TR	KT	OS	UT	CE		
BÝK	PE	106	98	ME	106	100	103	113	114	112								
MATKA	PE	106	100	ME	111	100	108	94	95	98	740	/	143	28	20	19	8	75
OTEC	PE	106	96	ME	100	99	100	94	96	98	0	/	0	0	0	0	0	0

HODNOCEN: TR 4 / / 8 KT / / OS / / UT Výsledek:



Číslo : 579443 041 CZ CERBERUS Z LIBNOVA Číslo katalogu 2  
 Dat.nar. : 25.01.2016 Plemeno : G100 Aberdeen Angus  
 Chovatel : Skalický J.,Libnov  
 Majitel : Skalický J.,Libnov

OOO 279 912 MYTTY IN FOCUS 13880818  
 OO 280 712 VIN-MAR FOCUS IN 8847 16135296  
 MOO 15688941 US BALDRIDGE ERROLINE S216 15688941

OTEC ZAI 060 GF SON IN LAW 4Z 1660164  
 OMO 276 551 S A V NET WORTH 4200 14739204  
 MO 1546282 CA TAMBRI BLACKBIRD 4X 1546282  
 MMO 1223967 CA TAMBRI BLACKBIRD 2P 1223967

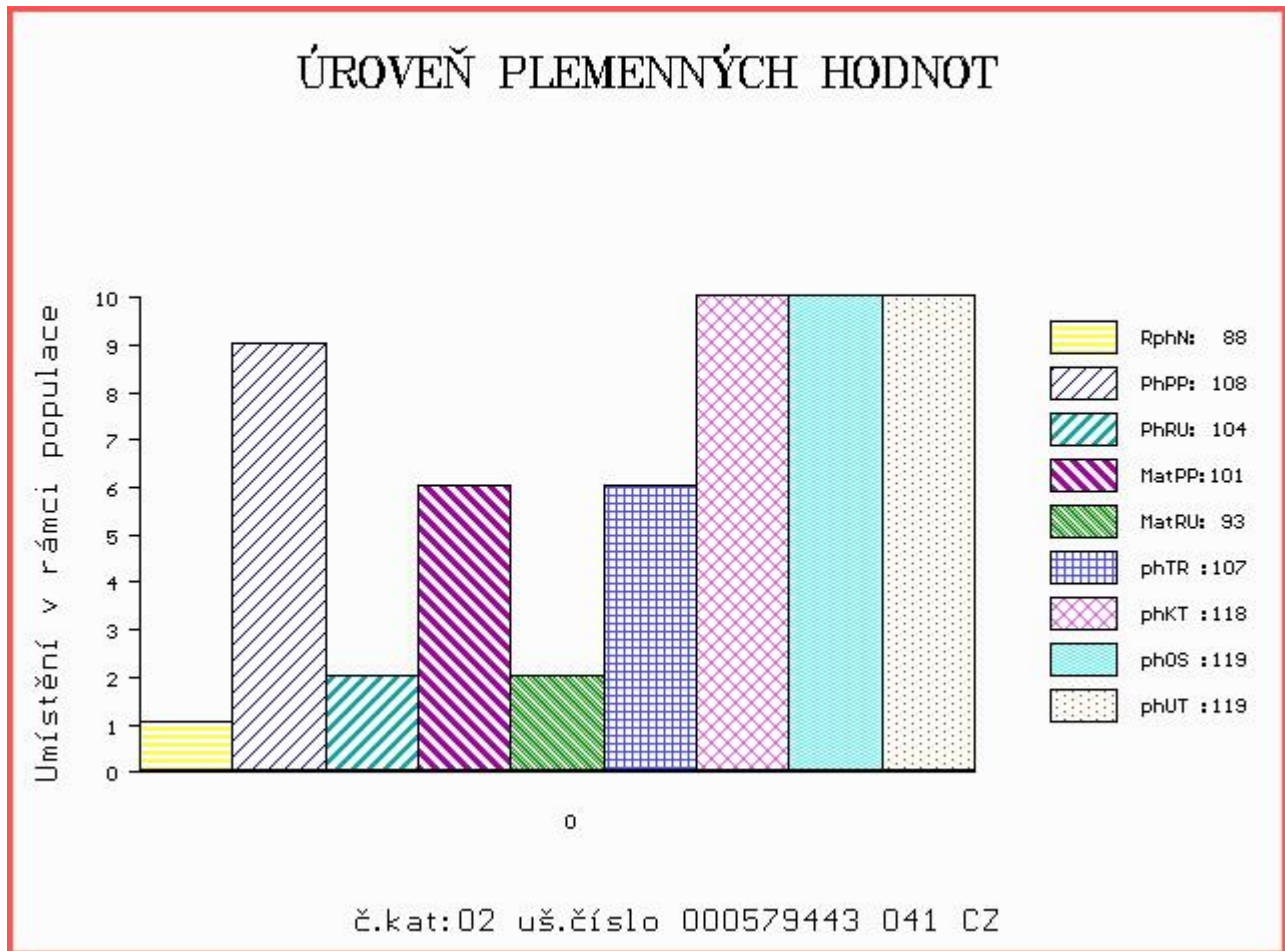
OOM ZAA 176 YD MAGIC OF PAT 24A 725136  
 OM AAP 470 MEWIL LUXUS 5N 045281120883  
 MOM 505 117 CZ MEWIL ERELITE 5E 045117000505

MA 112439 941 CZ /6 ot 231000112439941  
 OMM AAP 086 MEWIL FAUN 20F 045117002580  
 MM 103721 309 CZ MEWIL PRIDE N 045000103721309  
 MMM 4983 117 CZ MEWIL PRIDE 33 H 045117004983

Vl.užit:nar: 37 kg ve 120d: 208 kg ve 210d: 321 kg v 365d: 547 kg / kříž: 0 cm  
 Přírustek od narození: 1423 g / 88 šourek 40 cm  
 Věk při ZV 467 dní aktuálně k 21.03.17 hmotnost: 636 kg výška v kříži: 131 cm

PLEMENNÉ HODNOTY										LINEARNÍ HODNOCENÍ							
	pp	ru	pp	ru	TR	KT	OS	UT		Hmot	kříž	TR	KT	OS	UT	CE	
BÝK	PE	108	104	ME	101	93	107	118	119	119							
MATKA	PE	100	89	ME	115	100	104	102	101	102	718	141	23	20	21	7	71
OTEC	PE	117	102	ME	88	95	100	97	103	102	0	0	0	0	0	0	0

HODNOCEN: TR 4 / /10 KT / / OS / / UT Výsledek:





Číslo : 579444 041 CZ CIMBO RED Z LIBNOVA Číslo katalogu 3  
 Dat.nar. : 29.01.2016 Plemeno : G100 Aberdeen Angus  
 Chovatel : Skalický J., Libnov  
 Majitel : Skalický J., Libnov

OOO 271 970 THE MOSS EUROPA A118 182920100118  
 OO 271 969 AULDHOUSEBURN KARLOS D218 580271400218  
 MOO 59901057 UK WEDDERLIE KATREN Y057 BE059901057

**OTEC ZAA 798 NIGHTINGALE RED PIPER H446 302307300446**

OMO 271 971 MVF STOCKMAN 15K 1017417  
 MO 302307500126 UK NIGHTINGALE PREC.PRINCESS B126 302307500126  
 MMO 49700226 UK NIGHTINGALE PREC.PRINCESS Y226 WE049700226

OOM ZAA 572 RED RIIS STRYKER 394 ET 85569-00394  
 OM ZAA 758 STRAKA RED Z PĚČÍNA 268000640967031  
 MOM 197959 931 CZ RED 268000197959931

**MA 159067 941 CZ /2 ot VÍTEZKA RED Z LIBNOVA 231000159067941**

OMM ZAA 630 OLŠE RED POLFIN 339000521333072  
 MM 126851 941 CZ 231000126851941  
 MMM 100816 309 CZ JURTA Z LIBNOVA 231000100816309

Vl.užit:nar: 38 kg ve 120d: 201 kg ve 210d: 318 kg v 365d: 540 kg / kříž: 0 cm  
 Přírustek od narození: 1391 g / 98 šourek 39 cm  
 Věk při ZV 463 dní aktuálně k 21.03.17 hmotnost: 618 kg výška v kříži: 137 cm

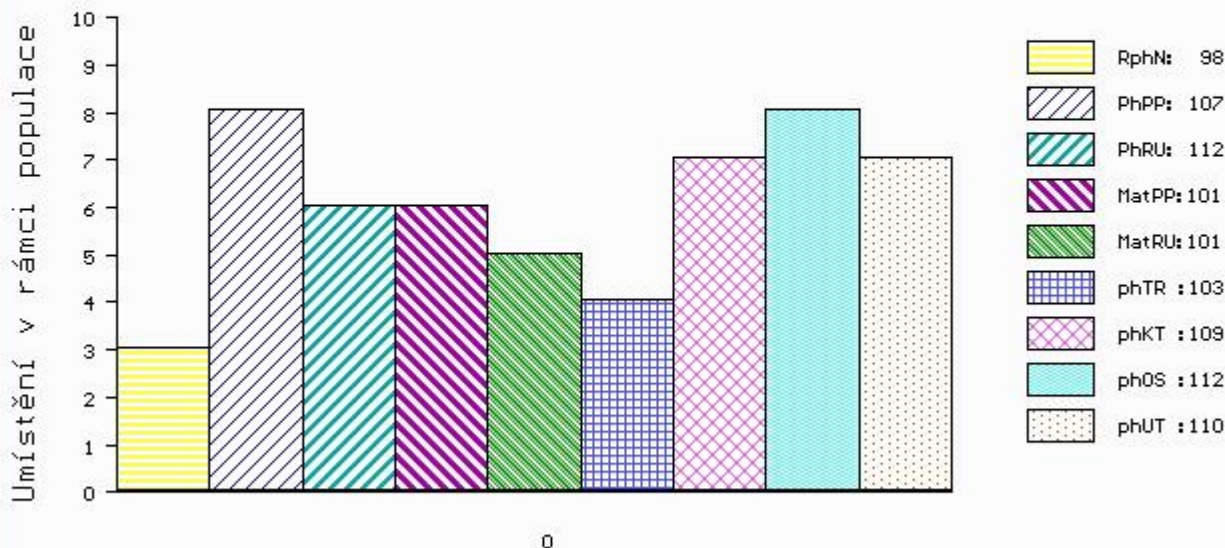
**PLEMENNÉ HODNOTY**

**LINEARNÍ HODNOCENÍ**

	pp	ru	pp	ru	TR	KT	OS	UT	Hmot	kříž	TR	KT	OS	UT	CE		
BÝK	PE	107	112	ME	101	101	103	109	112	110							
MATKA	PE	108	101	ME	105	109	99	88	90	92	666	140	25	19	18	6	68
OTEC	PE	111	116	ME	95	96	103	90	82	90	0	0	0	0	0	0	0

HODNOCEN: TR 7 / / 9 KT / / OS / / UT Výsledek:

**ÚROVEŇ PLEMENNÝCH HODNOT**



č.kat:03 uš.číslo 000579444 041 CZ

Číslo : 579445 041 CZ CINDER Z LIBNOVA Číslo katalogu 4  
 Dat.nar. : 31.01.2016 Plemeno : G100 Aberdeen Angus  
 Chovatel : Skalický J., Libnov  
 Majitel : Skalický J., Libnov

OOO 281 991 LAZY MC LOOKOUT 37U 1466919  
 OO 281 990 RED LAZY MC EYE 64Y 1642757  
 MOO 1480026 CA RED LAZY MC GOLD DESING 68U 1480026

**OTEC ZAI 185 RED LAZY MC SPYDER 149A 1756357**  
 OMO 281 992 RED RMJ REDMAN 1T 1415715  
 MO 1642753 CA RED LAZY MC LARKABA 127Y 1642753  
 MMO 1408660 CA RED LAZY MC LARKABA 61T 1408660

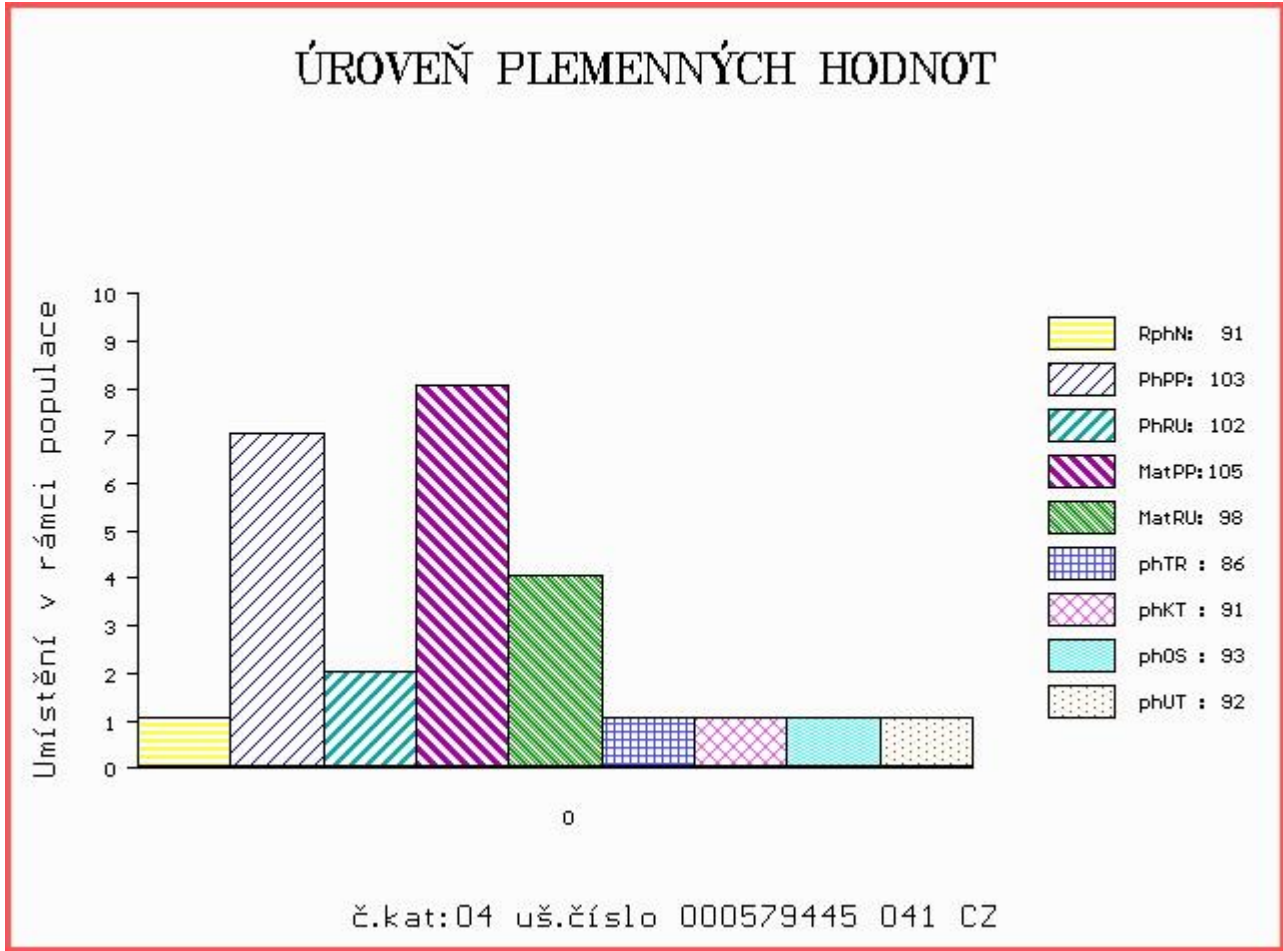
OOM ZAA 176 YD MAGIC OF PAT 24A 725136  
 OM AAP 470 MEWIL LUXUS 5N 045281120883  
 MOM 505 117 CZ MEWIL ERELITE 5E 045117000505

**MA 116019 941 CZ /8 ot POLENKA Z LIBNOVA 231000116019941**  
 OMM AAP 223 MEWIL JURA 11J 045281105106  
 MM 103719 309 CZ LENA Z LIBNOVA 231000103719309  
 MMM 100808 309 CZ 045000100808309

Vl.užit:nar: 35 kg ve 120d: 213 kg ve 210d: 324 kg v 365d: 538 kg / kříž: 0 cm  
 Přírustek od narození: 1390 g / 91 šourek 29 cm  
 Věk při ZV 461 dní aktuálně k 21.03.17 hmotnost: 612 kg výška v kříži: 130 cm

PLEMENNÉ HODNOTY										LINEARNÍ HODNOCENÍ							
	pp	ru	pp	ru	TR	KT	OS	UT		Hmot	kříž	TR	KT	OS	UT	CE	
BÝK	PE	103	102	ME	105	98	86	91	93	92							
MATKA	PE	100	107	ME	110	97	101	95	93	94	710	141	24	21	19	7	71
OTEC	PE	106	96	ME	100	99	100	94	96	98	0	0	0	0	0	0	0

HODNOCEN: TR 4 / / 9 KT / / OS / / UT Výsledek:



Číslo : 579446 041 CZ CIPRÍSEK RED Z LIBNOVA Číslo katalogu 5  
 Dat.nar. : 18.02.2016 Plemeno : G100 Aberdeen Angus  
 Chovatel : Skalický J., Libnov  
 Majitel : Skalický J., Libnov

OOO ZAA 602 OSET RED ZDB 035000532333031  
 OO ZAA 780 SUHARTO RED ZDB 035000665852031  
 MOO 50072 242 CZ 14K 035242050072

OTEC PAA 251 UNPROFOR RED ZDB 035000742114031  
 OMO ZAA 453 KARMÍN RED 16M ET 035282053009  
 MO 282206 931 CZ RED 035000282206931  
 MMO 57952 242 CZ 20M 035000057952242

OOM ZAA 679 PÁJA RED ET 398000542301031  
 OM ZAA 853 TIGER RED TEGRO 133000711704061  
 MOM 272515 961 CZ ORNELA RED TEGRO 133000272515961

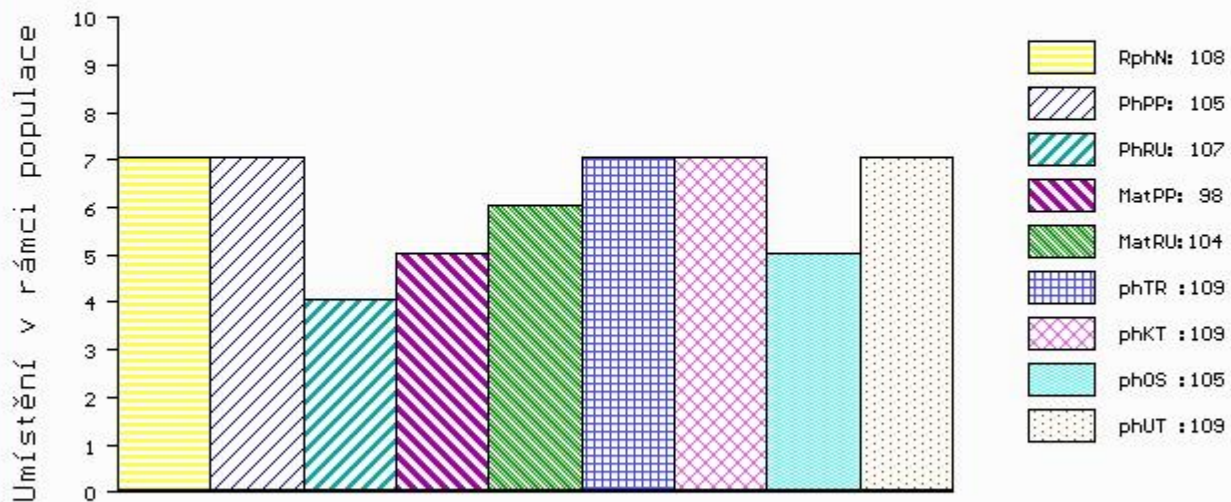
MA 164011 941 CZ /2 ot ZANIERA Z LIBNOVA 231000164011941  
 OMM AAP 774 PETICE RED ZDB 035000584928031  
 MM 147017 941 CZ ULETA Z LIBNOVA 231000147017941  
 MMM 112443 941 CZ 045000112443941

Vl.užit:nar: 38 kg ve 120d: 206 kg ve 210d: 310 kg v 365d: 568 kg / kříž: 0 cm  
 Přírustek od narození: 1476 g / 108 šourek 38 cm  
 Věk při ZV 443 dní aktuálně k 21.03.17 hmotnost: 624 kg výška v kříži: 138 cm

PLEMENNÉ HODNOTY										LINEARNÍ HODNOCENÍ						
	pp	ru	pp	ru	TR	KT	OS	UT		Hmot	kříž	TR	KT	OS	UT	CE
BÝK	PE	105	107	ME	98	104	109	109	105	109						
MATKA	PE	103	104	ME	97	108	109	114	113	112	640	/ 144	27	20	20	7 74
OTEC	PE	106	111	ME	100	101	102	104	101	103	668	/ 135	25	21	21	7 74

HODNOCEN: TR 8 / /10 KT / / OS / / UT Výsledek:

## ÚROVEŇ PLEMENNÝCH HODNOT



č.kat:05 uš.číslo 000579446 041 CZ

Číslo : 579448 041 CZ CIRDA RED Z LIBNOVA Číslo katalogu 6  
 Dat.nar. : 24.02.2016 Plemeno : G100 Aberdeen Angus  
 Chovatel : Skalický J., Libnov  
 Majitel : Skalický J., Libnov

OOO ZAA 602 OSET RED ZDB 035000532333031  
 OO ZAA 780 SUHARTO RED ZDB 035000665852031  
 MOO 50072 242 CZ 14K 035242050072

OTEC PAA 251 UNPROFOR RED ZDB 035000742114031  
 OMO ZAA 453 KARMÍN RED 16M ET 035282053009  
 MO 282206 931 CZ RED 035000282206931  
 MMO 57952 242 CZ 20M 035000057952242

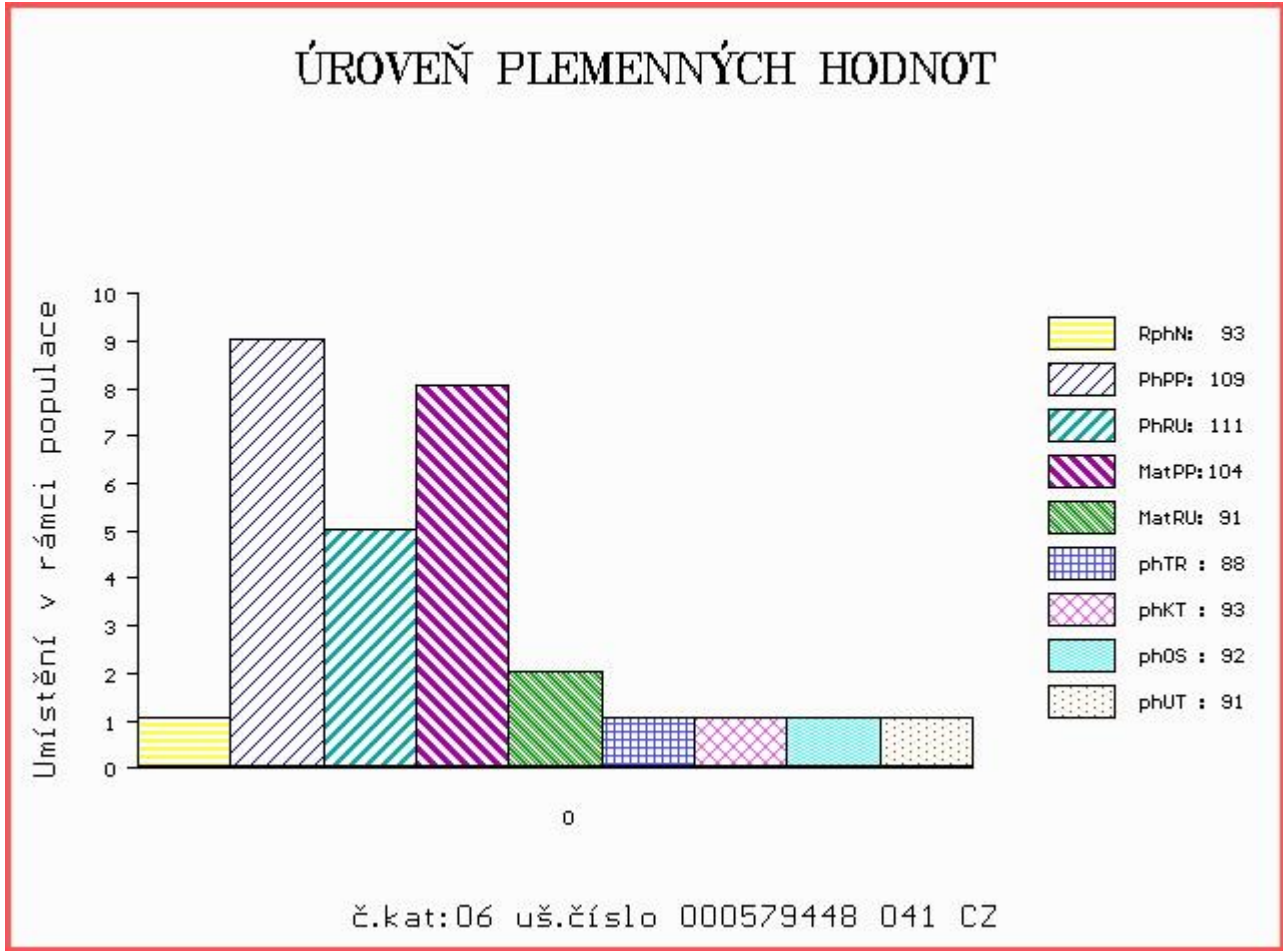
OOM 265 395 RED BJR THE DUKE 502-5176 731564  
 OM ZAA 251 RED NORTHLINE SABRE 240E 839952  
 MOM 673410 CA RED BAR -V 7W QUEEN 240Y 673410

MA 126855 941 CZ /4 ot RED 231000126855941  
 OMM AAP 223 MEWIL JURA 11J 045281105106  
 MM 112425 941 CZ 231000112425941  
 MMM 100803 309 CZ IRENKA Z LIBNOVA 231000100803309

Vl.užit:nar: 35 kg ve 120d: 190 kg ve 210d: 302 kg v 365d: 531 kg / kříž: 132 cm  
 Přírustek od narození: 1368 g / 93 šourek 39 cm  
 Věk při ZV 437 dní aktuálně k 21.03.17 hmotnost: 570 kg výška v kříži: 132 cm

PLEMENNÉ HODNOTY										LINEARNÍ HODNOCENÍ								
	pp	ru	pp	ru	TR	KT	OS	UT		Hmot	kříž	TR	KT	OS	UT	CE		
BÝK	PE	109	111	ME	104	91	88	93	92	91								
MATKA	PE	105	101	ME	112	85	109	102	100	101	689	/	139	24	18	19	7	68
OTEC	PE	106	111	ME	100	101	102	104	101	103	668	/	135	25	21	21	7	74

HODNOCEN: TR 5 / / 9 KT / / OS / / UT Výsledek:



Číslo : 579449 041 CZ CITRON Z LIBNOVA Číslo katalogu 7  
 Dat.nar. : 27.02.2016 Plemeno : G100 Aberdeen Angus  
 Chovatel : Skalický J., Libnov  
 Majitel : Skalický J., Libnov

OOO ZAA 602 OSET RED ZDB 035000532333031  
 OO ZAA 780 SUHARTO RED ZDB 035000665852031  
 MOO 50072 242 CZ 14K 035242050072

OTEC PAA 251 UNPROFOR RED ZDB 035000742114031  
 OMO ZAA 453 KARMÍN RED 16M ET 035282053009  
 MO 282206 931 CZ RED 035000282206931  
 MMO 57952 242 CZ 20M 035000057952242

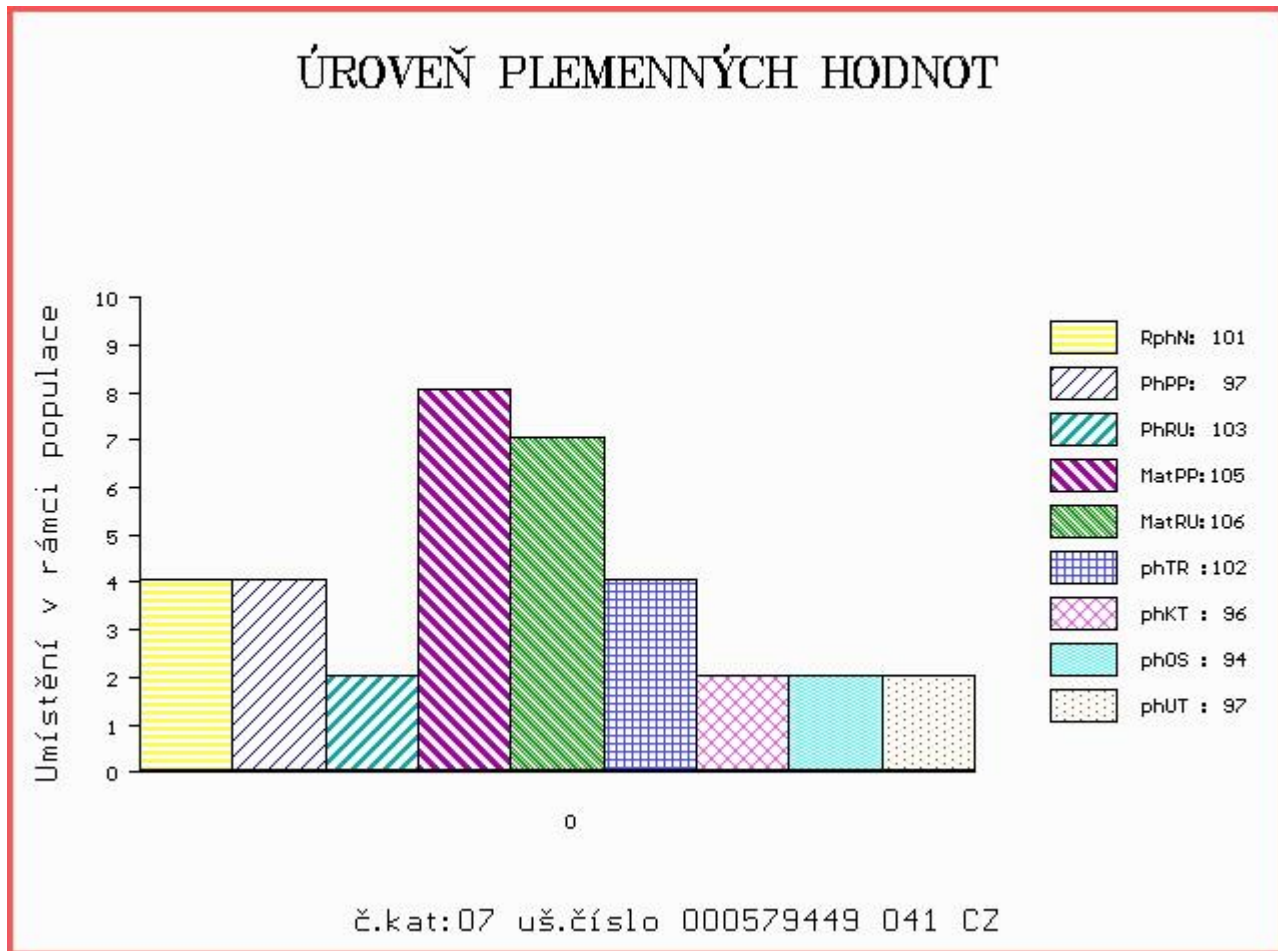
OOM ZAA 286 HARRY ABS ET 014117002340  
 OM ZAA 487 LIPNO ZDB 126N 035031010484  
 MOM 1248 117 CZ WILMA 18F 035117001248

MA 139727 941 CZ /4 ot 231000139727941  
 OMM AAP 086 MEWIL FAUN 20F 045117002580  
 MM 100821 309 CZ JITKA Z LIBNOVA 231000100821309  
 MMM 4985 117 CZ MEWIL LUCY 35 H 045117004985

Vl.užit:nar: 38 kg ve 120d: 208 kg ve 210d: 321 kg v 365d: 551 kg / kříž: 134 cm  
 Přírustek od narození: 1412 g / 101 šourek 41 cm  
 Věk při ZV 434 dní aktuálně k 21.03.17 hmotnost: 586 kg výška v kříži: 134 cm

PLEMENNÉ HODNOTY										LINEARNÍ HODNOCENÍ							
	pp	ru	pp	ru	TR	KT	OS	UT		Hmot	kříž	TR	KT	OS	UT	CE	
BÝK	PE	97	103	ME	105	106	102	96	94	97							
MATKA	PE	88	94	ME	111	110	89	93	95	92	706	141	21	21	18	7	67
OTEC	PE	106	111	ME	100	101	102	104	101	103	668	135	25	21	21	7	74

HODNOCEN: TR 6 / /10 KT / / OS / / UT Výsledek:



Číslo : 579452 041 CZ CITRUS Z LIBNOVA Číslo katalogu 8  
 Dat.nar. : 01.03.2016 Plemeno : G100 Aberdeen Angus  
 Chovatel : Skalický J., Libnov  
 Majitel : Skalický J., Libnov

OOO ZAA 602 OSET RED ZDB 035000532333031  
 OO ZAA 780 SUHARTO RED ZDB 035000665852031  
 MOO 50072 242 CZ 14K 035242050072

OTEC PAA 251 UNPROFOR RED ZDB 035000742114031  
 OMO ZAA 453 KARMÍN RED 16M ET 035282053009  
 MO 282206 931 CZ RED 035000282206931  
 MMO 57952 242 CZ 20M 035000057952242

OOM ZAA 286 HARRY ABS ET 014117002340  
 OM ZAA 487 LIPNO ZDB 126N 035031010484  
 MOM 1248 117 CZ WILMA 18F 035117001248

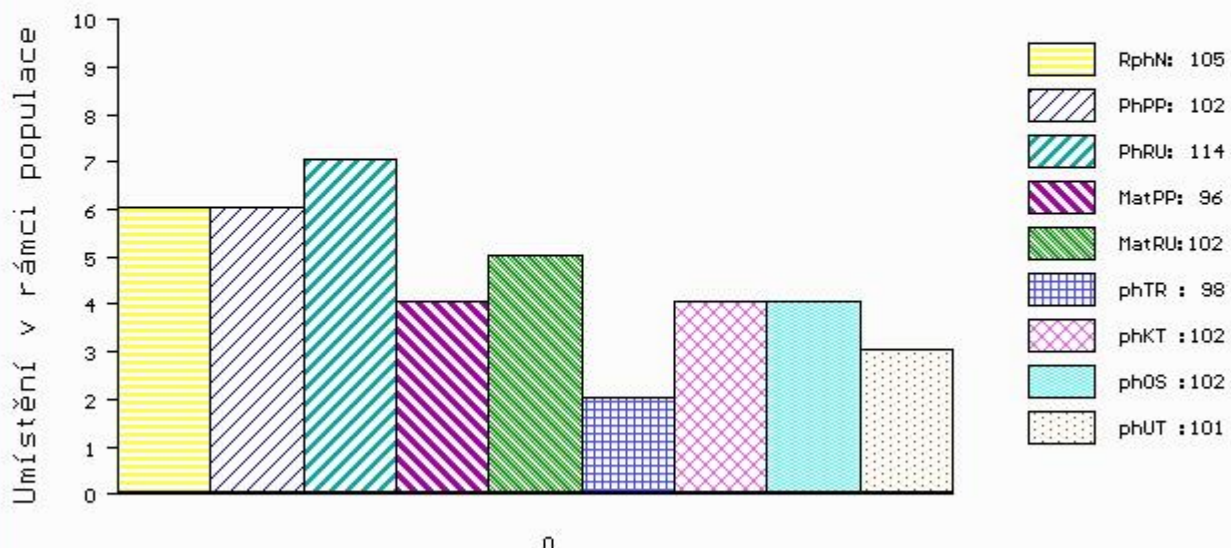
MA 126850 941 CZ /6 ot 231000126850941  
 OMM ZAA 175 DOUBLE AA BARDOLENE 11'86 624896  
 MM 103716 309 CZ MEWIL ERICA N 045000103716309  
 MMM 2707 117 CZ MEWIL ERICA ENERGY 7G 045117002707

Vl.užit:nar: 38 kg ve 120d: 231 kg ve 210d: 361 kg v 365d: 573 kg / kříž: 136 cm  
 Přírustek od narození: 1460 g / 105 šourek 40 cm  
 Věk při ZV 431 dní aktuálně k 21.03.17 hmotnost: 600 kg výška v kříži: 136 cm

PLEMENNÉ HODNOTY										LINEARNÍ HODNOCENÍ								
	pp	ru	pp	ru	TR	KT	OS	UT		Hmot	kříž	TR	KT	OS	UT	CE		
BÝK	PE	102	114	ME	96	102	98	102	102	101								
MATKA	PE	98	91	ME	93	115	102	103	102	102	580	/	137	20	18	18	6	62
OTEC	PE	106	111	ME	100	101	102	104	101	103	668	/	135	25	21	21	7	74

HODNOCEN: TR 8 / /10 KT / / OS / / UT Výsledek:

## ÚROVEŇ PLEMENNÝCH HODNOT



č.kat:08 uš.číslo 000579452 041 CZ

Číslo : 579458 041 CZ CLAUDIUS RED Z LIBNOVA Číslo katalogu 9  
 Dat.nar. : 04.03.2016 Plemeno : G100 Aberdeen Angus  
 Chovatel : Skalický J., Libnov  
 Majitel : Skalický J., Libnov

OOO ZAA 602 OSET RED ZDB 035000532333031  
 OO ZAA 780 SUHARTO RED ZDB 035000665852031  
 MOO 50072 242 CZ 14K 035242050072

OTEC PAA 251 UNPROFOR RED ZDB 035000742114031  
 OMO ZAA 453 KARMÍN RED 16M ET 035282053009  
 MO 282206 931 CZ RED 035000282206931  
 MMO 57952 242 CZ 20M 035000057952242

OOM ZAA 451 KOLT 3M 035282053002  
 OM ZAA 561 NEPELA RED AFM 027000515845031  
 MOM 58118 242 CZ AFM RED REDFORD OF TOOL 41M 027000058118242

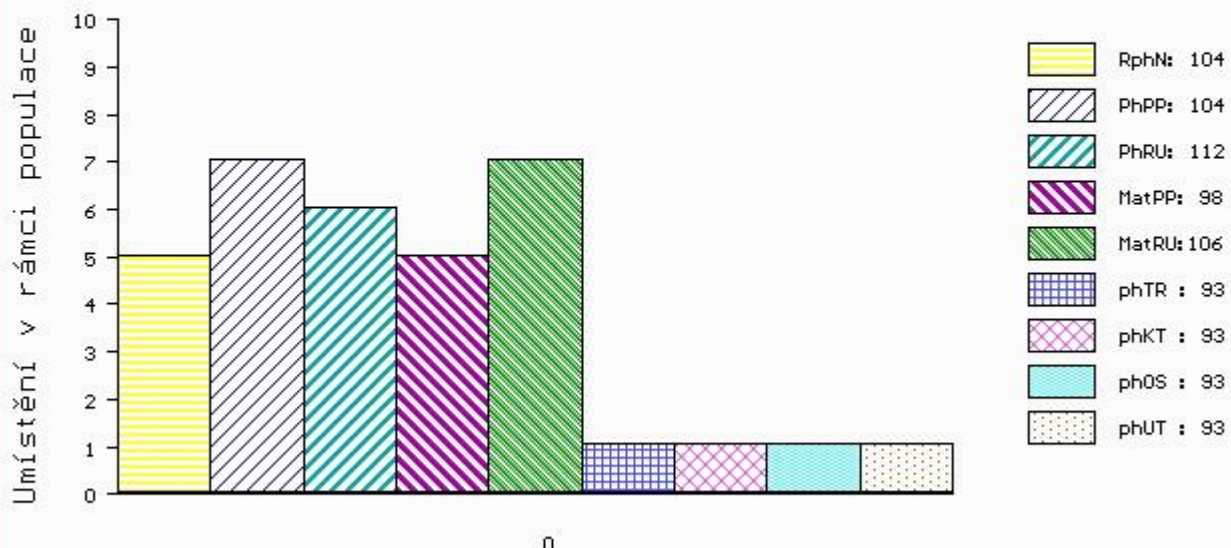
MA 139730 941 CZ /4 ot 231000139730941  
 OMM ZAA 487 LIPNO ZDB 126N 035031010484  
 MM 101422 941 CZ 231000101422941  
 MMM 100843 309 CZ KALA Z LIBNOVA 231000100843309

Vl.užit:nar: 36 kg ve 120d: 223 kg ve 210d: 336 kg v 365d: 585 kg / kříž: 135 cm  
 Přírustek od narození: 1508 g / 104 šourek 39 cm  
 Věk při ZV 428 dní aktuálně k 21.03.17 hmotnost: 612 kg výška v kříži: 135 cm

PLEMENNÉ HODNOTY								LINEARNÍ HODNOCENÍ									
	pp	ru	pp	ru	TR	KT	OS	UT	Hmot	kříž	TR	KT	OS	UT	CE		
BÝK	PE	104	112	ME	98	106	93	93	93	93							
MATKA	PE	101	113	ME	96	112	86	88	89	86	726	140	20	20	19	6	65
OTEC	PE	106	111	ME	100	101	102	104	101	103	668	135	25	21	21	7	74

HODNOCEN: TR 7 / /10 KT / / OS / / UT Výsledek:

## ÚROVEŇ PLEMENNÝCH HODNOT



č.kat:09 uš.číslo 000579458 041 CZ

Číslo : 579460 041 CZ CLEOFÁŠ Z LIBNOVA Číslo katalogu 10  
 Dat.nar. : 06.03.2016 Plemeno : G100 Aberdeen Angus  
 Chovatel : Skalický J.,Libnov  
 Majitel : Skalický J.,Libnov

OOO ZAA 847 RED LAZY MC COWBOY CUT 26U 1441140  
 OO ZAA 942 RED LAZY MC CC CUT ABOVE 102Y 1643251  
 MOO 1343849 CA RED LAZY MC BESS 12S 1343849

OTEC ZAI 226 ALOMAR Z LIBNOVA 231000564779041  
 OMO AAP 470 MEWIL LUXUS 5N 045281120883  
 MO 126844 941 CZ RYBKA Z LIBNOVA 231000126844941  
 MMO 103702 309 CZ KAROLÍNA Z LIBNOVA 231000103702309

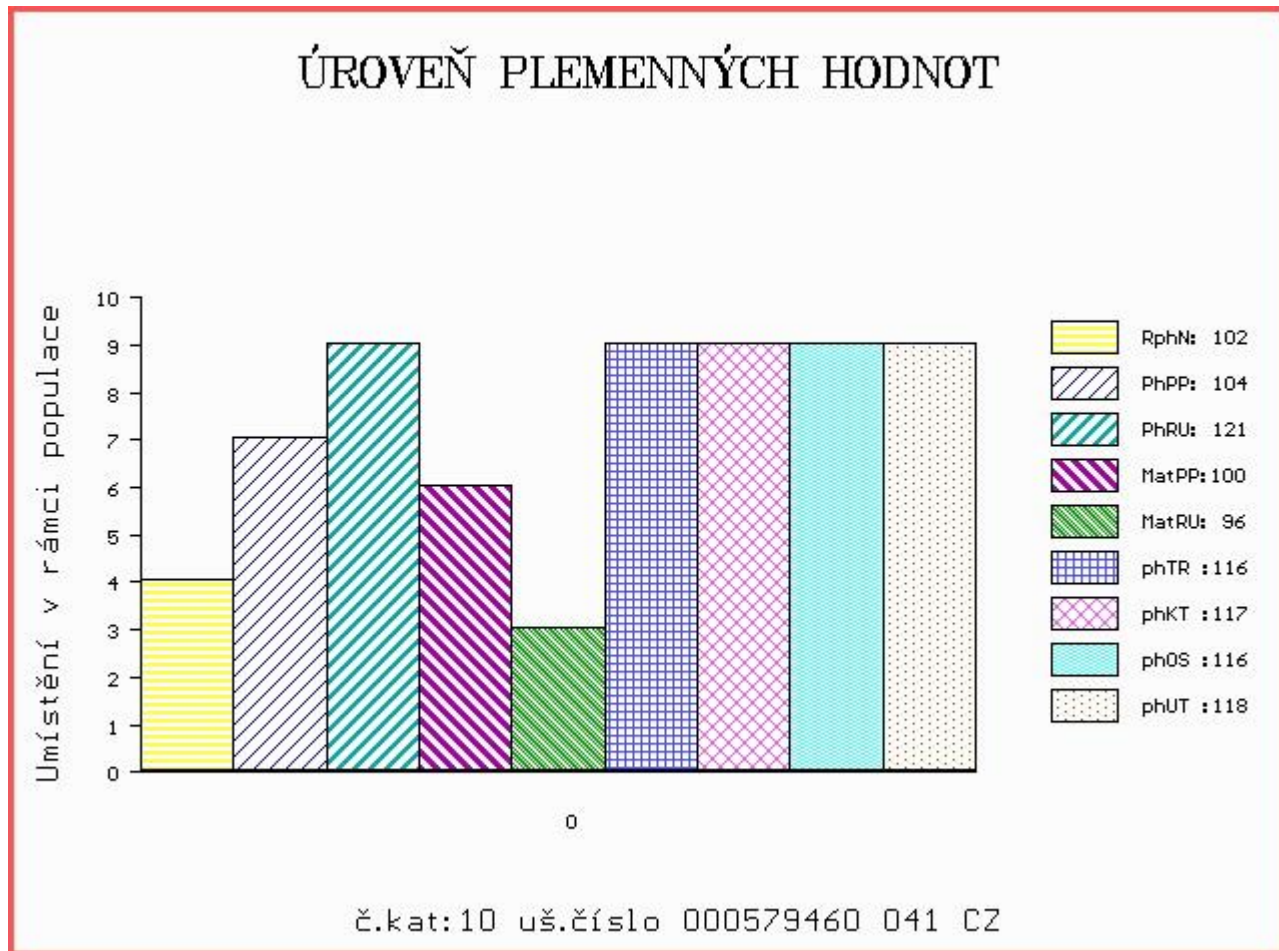
OOM ZAA 519 MILDA RED Z PĚČÍNA 268000049652031  
 OM ZAA 606 OPÁL RED Z RANČIC 17S 326000541248031  
 MOM 147973 201 CZ LEONA Z RANČIC 326000147973201

MA 139732 941 CZ /4 ot TONA Z LIBNOVA 231000139732941  
 OMM ZAA 252 BON VIEW PARAGON 2108 US 11104386  
 MM 105689 941 CZ OLMA Z LIBNOVA 231000105689941  
 MMM 103735 309 CZ 045000103735309

Vl.užit:nar: 36 kg ve 120d: 223 kg ve 210d: 349 kg v 365d: 578 kg / kříž: 135 cm  
 Přírustek od narození: 1484 g / 102 šourek 41 cm  
 Věk při ZV 426 dní aktuálně k 21.03.17 hmotnost: 600 kg výška v kříži: 135 cm

PLEMENNÉ HODNOTY										LINEARNÍ HODNOCENÍ							
	pp	ru	pp	ru	TR	KT	OS	UT		Hmot	kříž	TR	KT	OS	UT	CE	
BÝK	PE	104	121	ME	100	96	116	117	116	118							
MATKA	PE	106	127	ME	101	104	107	107	106	106	842	153	28	21	17	6	72
OTEC	PE	106	104	ME	98	94	108	109	109	109	700	138	25	22	22	8	77

HODNOCEN: TR 7 / /10 KT / / OS / / UT Výsledek:





Číslo : 579463 041 CZ CLIFF RED Z LIBNOVA Číslo katalogu 11  
 Dat.nar. : 09.03.2016 Plemeno : G100 Aberdeen Angus  
 Chovatel : Skalický J., Libnov  
 Majitel : Skalický J., Libnov

OOO ZAA 602 OSET RED ZDB 035000532333031  
 OO ZAA 780 SUHARTO RED ZDB 035000665852031  
 MOO 50072 242 CZ 14K 035242050072

OTEC PAA 251 UNPROFOR RED ZDB 035000742114031  
 OMO ZAA 453 KARMÍN RED 16M ET 035282053009  
 MO 282206 931 CZ RED 035000282206931  
 MMO 57952 242 CZ 20M 035000057952242

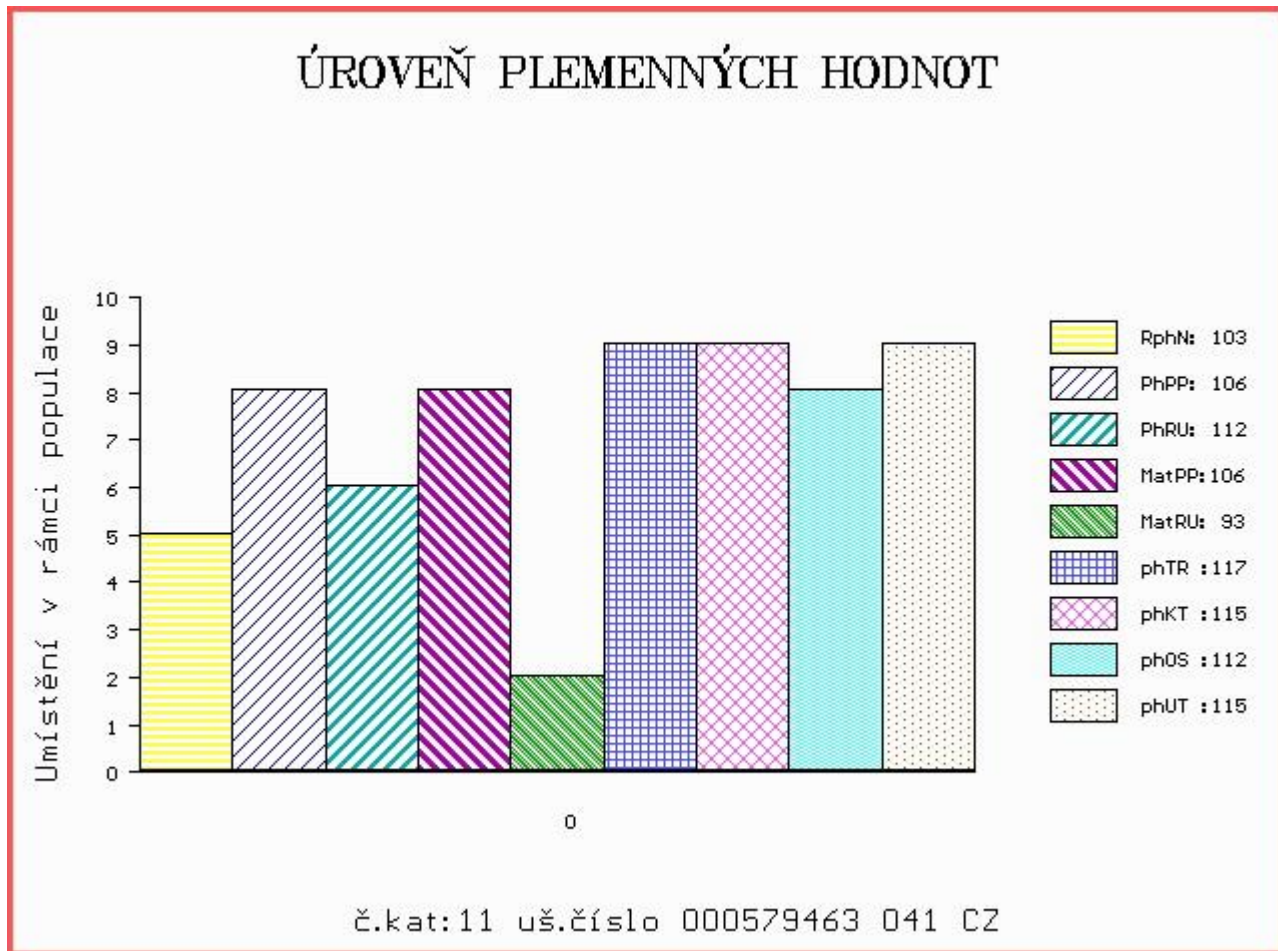
OOM 265 491 RED SSS HIGH LINE 402M 523257  
 OM ZAA 411 RED SSS HIGH MARK 272D 805674  
 MOM 611069 CA RED SSS MISS REDCAP 87T 611069

MA 105690 941 CZ /9 ot RED 231000105690941  
 OMM AAP 223 MEWIL JURA 11J 045281105106  
 MM 100824 309 CZ 045000100824309  
 MMM 43643 242 CZ MEWIL PRINCESS 103 J 045242043643

Vl.užit:nar: 37 kg ve 120d: 207 kg ve 210d: 317 kg v 365d: 479 kg / kříž: 131 cm  
 Přírustek od narození: 1207 g / 103 šourek 40 cm  
 Věk při ZV 423 dní aktuálně k 21.03.17 hmotnost: 492 kg výška v kříži: 131 cm

PLEMENNÉ HODNOTY										LINEARNÍ HODNOCENÍ								
	pp	ru	pp	ru	TR	KT	OS	UT		Hmot	kříž	TR	KT	OS	UT	CE		
BÝK	PE	106	112	ME	106	93	117	115	112	115								
MATKA	PE	115	104	ME	108	89	101	97	96	96	714	/	140	24	22	21	8	75
OTEC	PE	106	111	ME	100	101	102	104	101	103	668	/	135	25	21	21	7	74

HODNOCEN: TR 5 / / 6 KT / / OS / / UT Výsledek:



Číslo : 579465 041 CZ CLIMENT RED Z LIBNOVA Číslo katalogu 12  
 Dat.nar. : 10.03.2016 Plemeno : G100 Aberdeen Angus  
 Chovatel : Skalický J.,Libnov  
 Majitel : Skalický J.,Libnov

OOO 269 246 RED LCC GRAND SLAM 1726J 655091  
 OO ZAA 679 PÁJA RED ET 398000542301031  
 MOO 941097 CA RED HOWE MS.RUBA DDH 7H 941097

OTEC ZAA 853 TIGER RED TEGRO 133000711704061  
 OMO ZAA 511 LEVHARD RED Z CUNKOVA ET 253031070326  
 MO 272515 961 CZ ORNELA RED TEGRO 133000272515961  
 MMO 50620 961 CZ 133000050620961

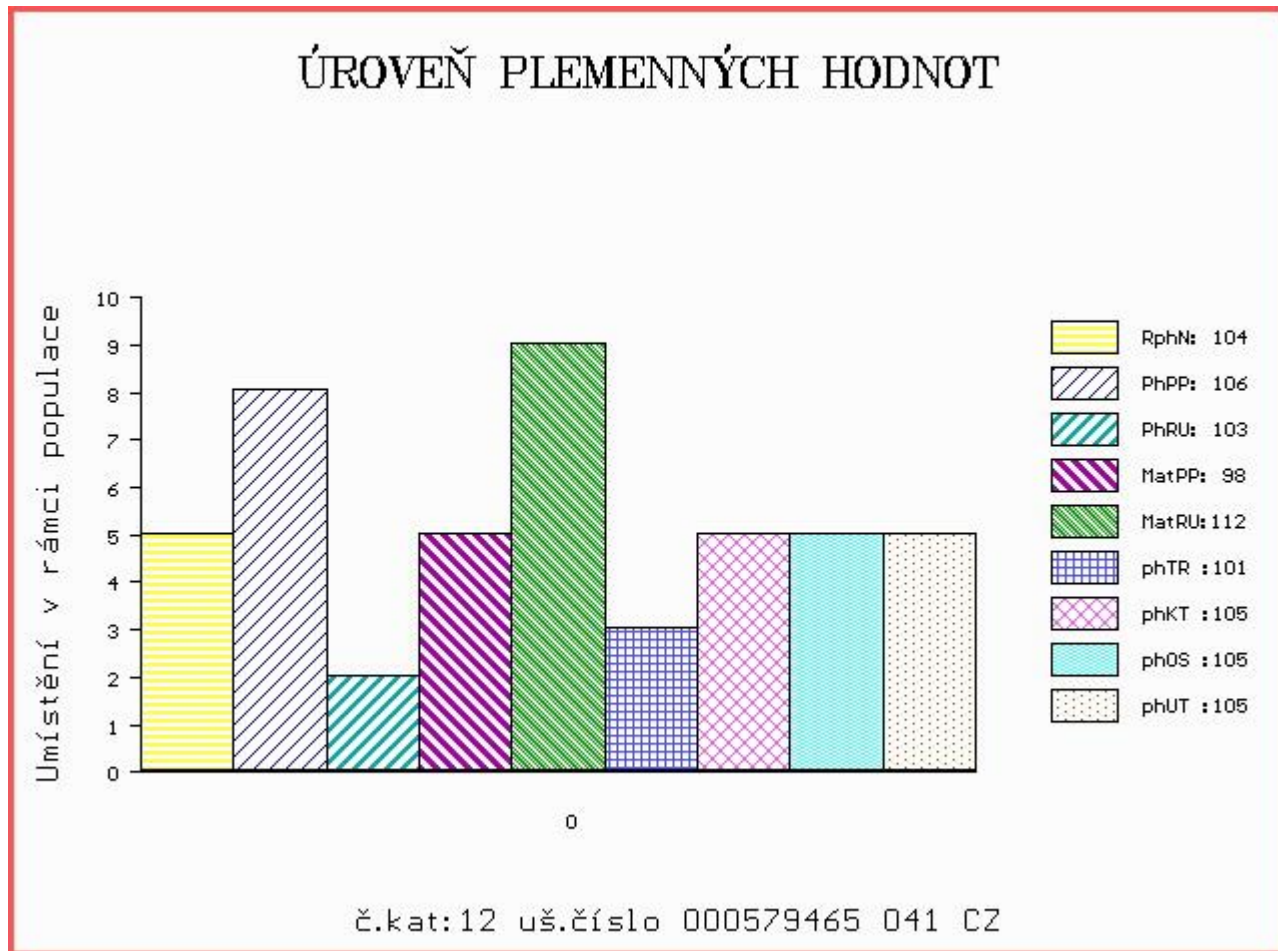
OOM ZAA 411 RED SSS HIGH MARK 272D 805674  
 OM AAP 790 PREDÁTOR RED TEGRO 133000558350061  
 MOM 174394 961 CZ NORA BLACK RF TEGRO ET 133000174394961

MA 159046 941 CZ /3 ot VIRGILA Z LIBNOVA 231000159046941  
 OMM ZAA 487 LIPNO ZDB 126N 035031010484  
 MM 116010 941 CZ PETRA Z LIBNOVA 231000116010941  
 MMM 100821 309 CZ JITKA Z LIBNOVA 231000100821309

Vl.užit:nar: 35 kg ve 120d: 184 kg ve 210d: 296 kg v 365d: 524 kg / kříž: 132 cm  
 Přírustek od narození: 1343 g / 104 šourek 39 cm  
 Věk při ZV 422 dní aktuálně k 21.03.17 hmotnost: 540 kg výška v kříži: 132 cm

PLEMENNÉ HODNOTY					LINEARNÍ HODNOCENÍ												
	pp	ru	pp	ru	TR	KT	OS	UT	Hmot	kříž	TR	KT	OS	UT	CE		
BÝK	PE	106	103	ME	98	112	101	105	105	105							
MATKA	PE	108	100	ME	102	110	102	99	95	98	654	140	21	19	17	6	63
OTEC	PE	104	107	ME	94	113	105	104	102	103	669	140	26	19	18	7	70

HODNOCEN: TR 6 / / 9 KT / / OS / / UT Výsledek:



Číslo : 589456 041 CZ CLOUDY RED Z LIBNOVA Číslo katalogu 13  
 Dat.nar. : 10.03.2016 Plemeno : G100 Aberdeen Angus  
 Chovatel : Skalický J., Libnov  
 Majitel : Skalický J., Libnov

OOO ZAA 847 RED LAZY MC COWBOY CUT 26U 1441140  
 OO ZAA 942 RED LAZY MC CC CUT ABOVE 102Y 1643251  
 MOO 1343849 CA RED LAZY MC BESS 12S 1343849

OTEC ZAI 226 ALOMAR Z LIBNOVA 231000564779041  
 OMO AAP 470 MEWIL LUXUS 5N 045281120883  
 MO 126844 941 CZ RYBKA Z LIBNOVA 231000126844941  
 MMO 103702 309 CZ KAROLÍNA Z LIBNOVA 231000103702309

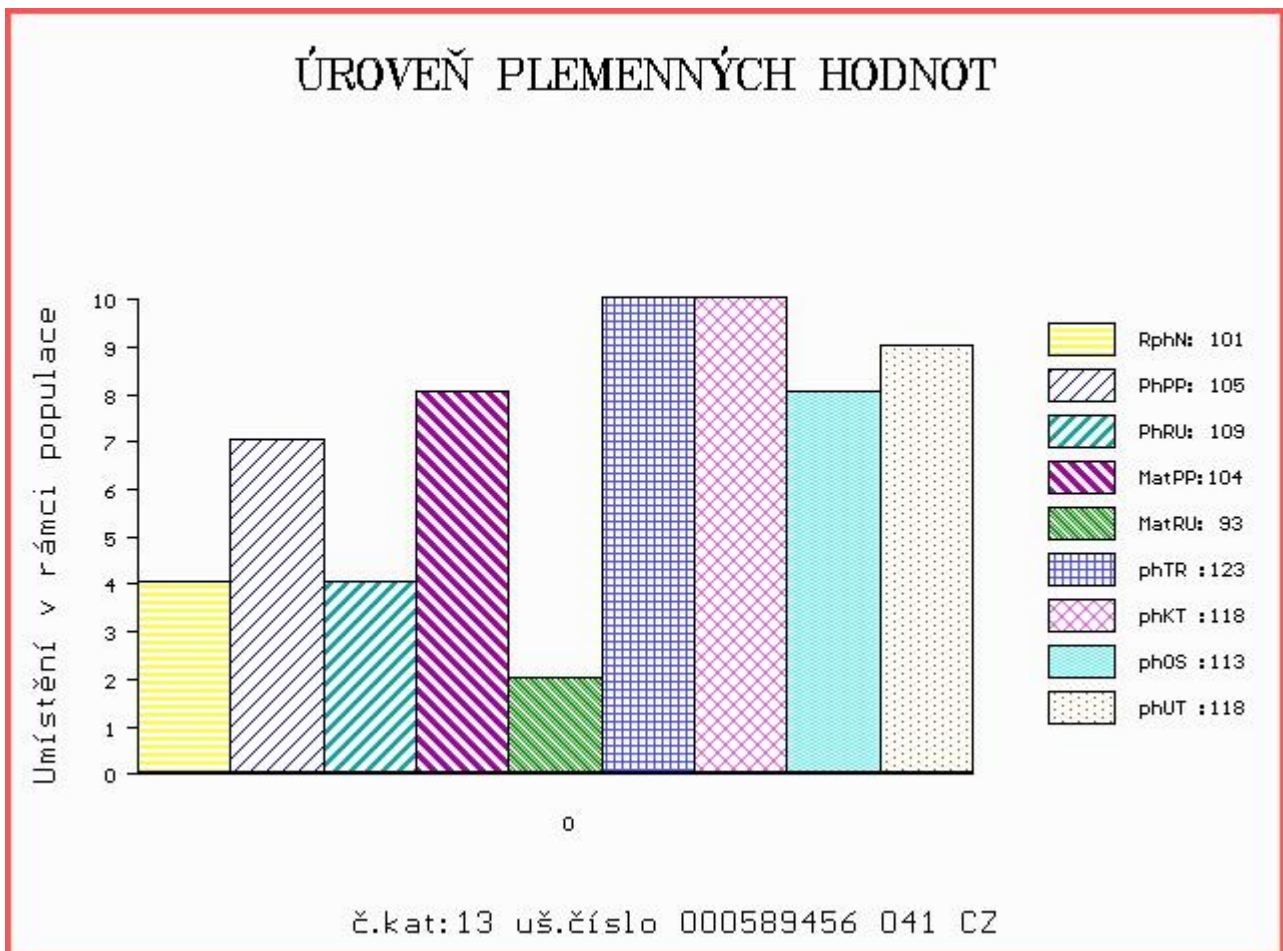
OOM ZAA 451 KOLT 3M 035282053002  
 OM ZAA 561 NEPELA RED AFM 027000515845031  
 MOM 58118 242 CZ AFM RED REDFORD OF TOOL 41M 027000058118242

MA 116024 941 CZ /8 ot POCTA Z LIBNOVA 231000116024941  
 OMM AAP 086 MEWIL FAUN 20F 045117002580  
 MM 102210 941 CZ 045000102210941  
 MMM 2731 117 CZ MEWIL EULA 31G 045117002731

Vl.užit:nar: 36 kg ve 120d: 197 kg ve 210d: 312 kg v 365d: 590 kg / kříž: 130 cm  
 Přírustek od narození: 1527 g / 101 šourek 40 cm  
 Věk při ZV 422 dní aktuálně k 21.03.17 hmotnost: 610 kg výška v kříži: 130 cm

PLEMENNÉ HODNOTY										LINEARNÍ HODNOCENÍ						
	pp	ru	pp	ru	TR	KT	OS	UT		Hmot	kříž	TR	KT	OS	UT	CE
BÝK	PE	105	109	ME	104	93	123	118	113	118						
MATKA	PE	103	114	ME	111	92	89	99	100	98	580	/ 140	23	17	18	6 64
OTEC	PE	106	104	ME	98	94	108	109	109	109	700	/ 138	25	22	22	8 77

HODNOCEN: TR 5 / /10 KT / / OS / / UT Výsledek:



Číslo : 589466 041 CZ COAL RED Z LIBNOVA Číslo katalogu 14  
 Dat.nar. : 14.03.2016 Plemeno : G100 Aberdeen Angus  
 Chovatel : Skalický J., Libnov  
 Majitel : Skalický J., Libnov

OOO ZAA 602 OSET RED ZDB 035000532333031  
 OO ZAA 780 SUHARTO RED ZDB 035000665852031  
 MOO 50072 242 CZ 14K 035242050072

OTEC PAA 251 UNPROFOR RED ZDB 035000742114031  
 OMO ZAA 453 KARMÍN RED 16M ET 035282053009  
 MO 282206 931 CZ RED 035000282206931  
 MMO 57952 242 CZ 20M 035000057952242

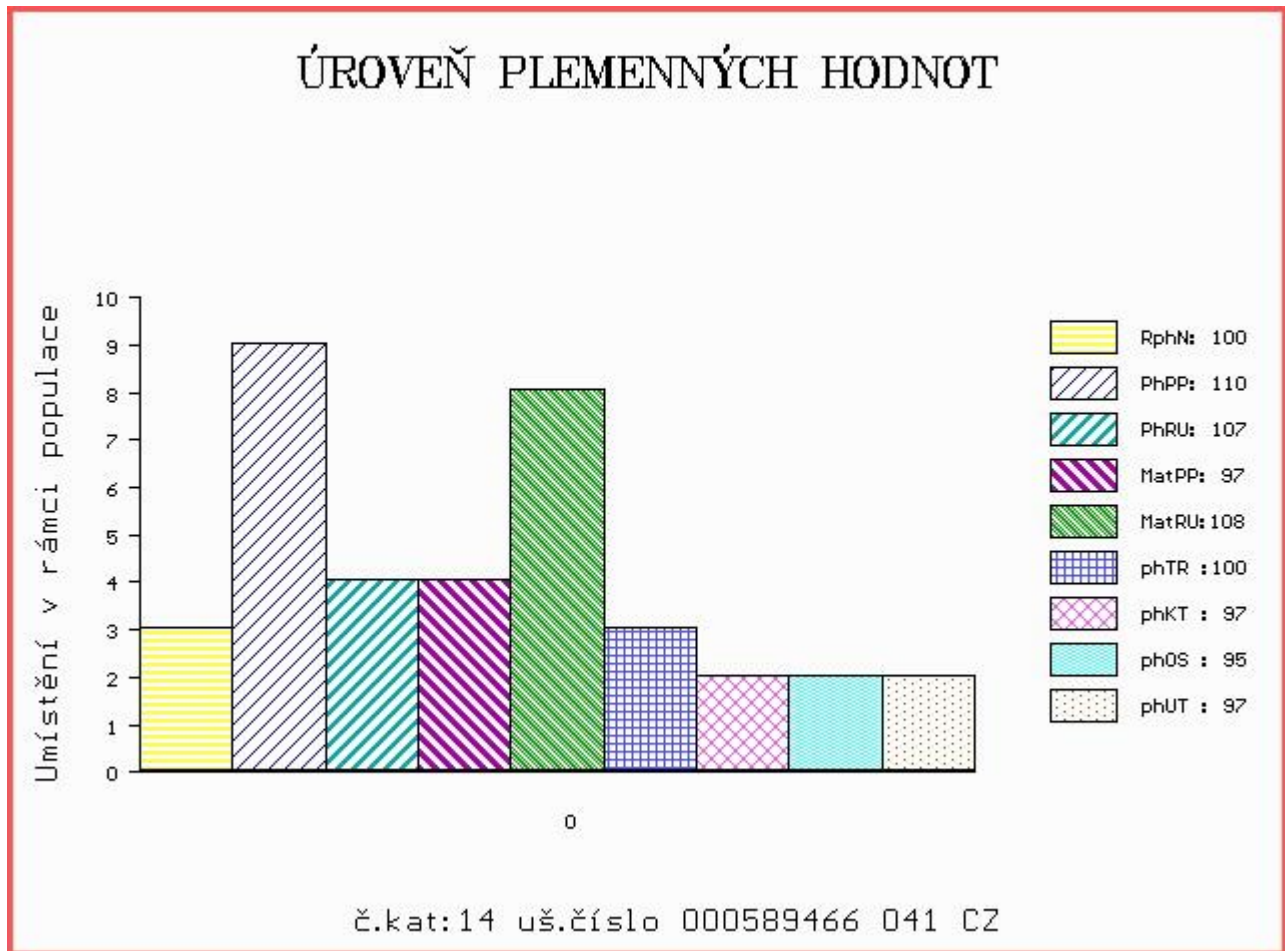
OOM ZAA 572 RED RIIS STRYKER 394 ET 85569-00394  
 OM ZAA 758 STRAKA RED Z PĚČÍNA 268000640967031  
 MOM 197959 931 CZ RED 268000197959931

MA 159055 941 CZ /3 ot VINCENCIE RED Z LIBNOVA 231000159055941  
 OMM ZAA 606 OPÁL RED Z RANČIC 17S 326000541248031  
 MM 123449 941 CZ 231000123449941  
 MMM 105686 941 CZ 231000105686941

Vl.užit:nar: 35 kg ve 120d: 207 kg ve 210d: 285 kg v 365d: 527 kg / kříž: 133 cm  
 Přírustek od narození: 1352 g / 100 šourek 40 cm  
 Věk při ZV 418 dní aktuálně k 21.03.17 hmotnost: 538 kg výška v kříži: 133 cm

PLEMENNÉ HODNOTY										LINEARNÍ HODNOCENÍ						
	pp	ru	pp	ru	TR	KT	OS	UT		Hmot	kříž	TR	KT	OS	UT	CE
BÝK	PE	110	107	ME	97	108	100	97	95	97						
MATKA	PE	108	107	ME	95	117	110	109	106	108	780	147	29	22	20	8 79
OTEC	PE	106	111	ME	100	101	102	104	101	103	668	135	25	21	21	7 74

HODNOCEN: TR 6 / / 9 KT / / OS / / UT Výsledek:



Číslo : 589477 041 CZ COLORADO Z LIBNOVA Číslo katalogu 15  
 Dat.nar. : 19.03.2016 Plemeno : G100 Aberdeen Angus  
 Chovatel : Skalický J., Libnov  
 Majitel : Skalický J., Libnov

OOO ZAA 286 HARRY ABS ET 014117002340  
 OO ZAA 487 LIPNO ZDB 126N 035031010484  
 MOO 1248 117 CZ WILMA 18F 035117001248

Otec ZAA 832 TUDOR Z LIBNOVA 231000533934041  
 OMO ZAA 217 CARL-OTTO 72 33090  
 MO 103742 309 CZ 231000103742309  
 MMO 100824 309 CZ 045000100824309

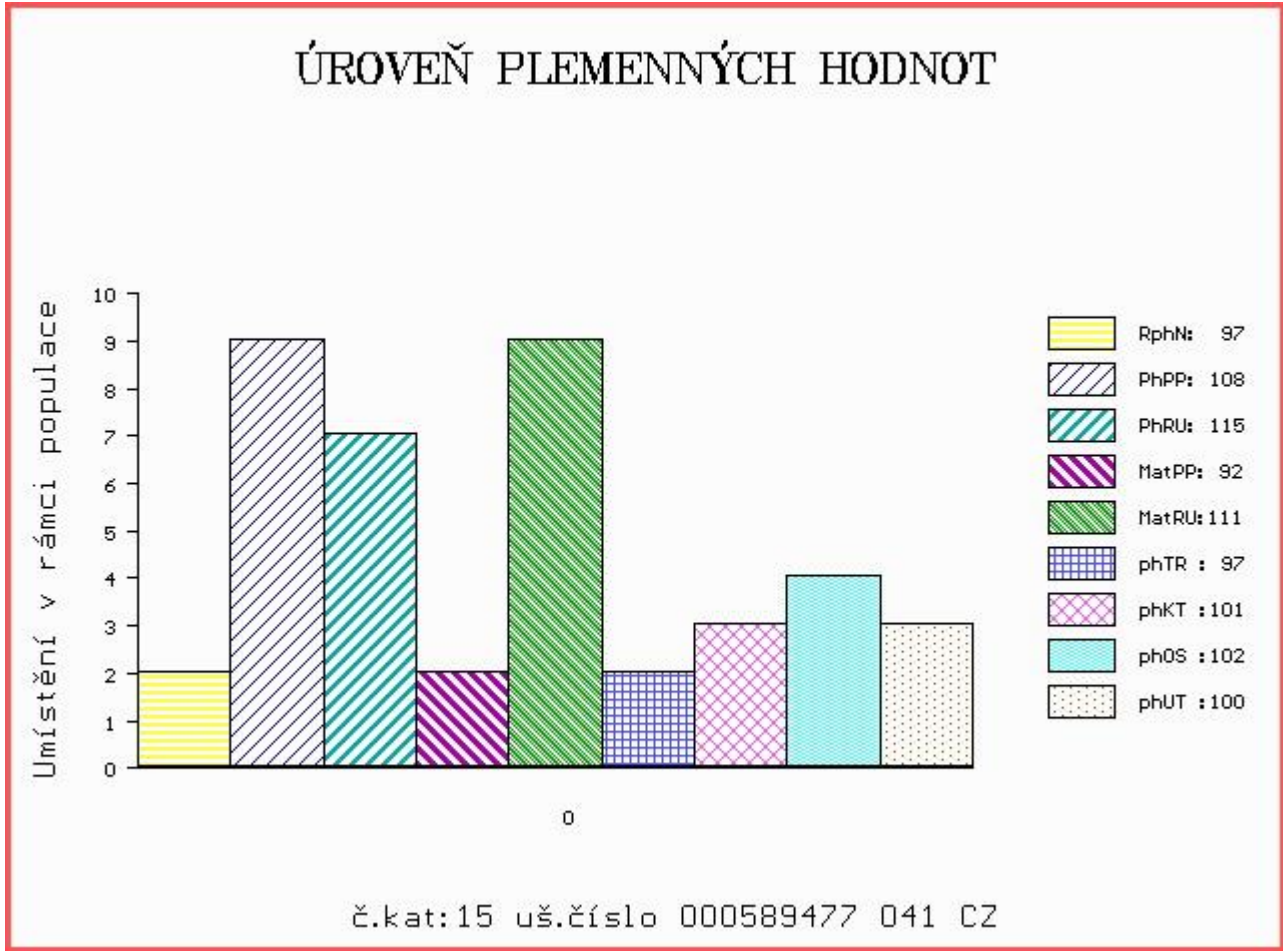
OOM ZAA 519 MILDA RED Z PĚČÍNA 268000049652031  
 OM ZAA 606 OPÁL RED Z RANČIC 17S 326000541248031  
 MOM 147973 201 CZ LEONA Z RANČIC 326000147973201

MA 123449 941 CZ /6 ot 231000123449941  
 OMM ZAA 252 BON VIEW PARAGON 2108 US 11104386  
 MM 105686 941 CZ 231000105686941  
 MMM 100829 309 CZ 045000100829309

Vl.užit:nar: 35 kg ve 120d: 223 kg ve 210d: 355 kg v 365d: 609 kg / kříž: 135 cm  
 Přírustek od narození: 1572 g / 97 šourek 37 cm  
 Věk při ZV 413 dní aktuálně k 21.03.17 hmotnost: 612 kg výška v kříži: 135 cm

PLEMENNÉ HODNOTY										LINEARNÍ HODNOCENÍ						
	pp	ru	pp	ru	TR	KT	OS	UT		Hmot	kříž	TR	KT	OS	UT	CE
BÝK	PE	108	115	ME	92	111	97	101	102	100						
MATKA	PE	105	117	ME	90	119	94	89	86	88	732	148	25	19	19	7 70
Otec	PE	108	98	ME	96	111	108	112	110	111	628	134	21	21	19	6 67

HODNOCEN: TR 8 / /10 KT / / OS / / UT Výsledek:



Číslo : 589483 041 CZ COLONEL RED Z LIBNOVA Číslo katalogu 16  
 Dat.nar. : 22.03.2016 Plemeno : G100 Aberdeen Angus  
 Chovatel : Skalický J., Libnov  
 Majitel : Skalický J., Libnov

OOO 267 466 RED BLAZE V415 878073  
 OO ZAA 514 RED T-K BLAZER 4L 1080182  
 MOO 877043 CA RED T-K ANNA 17F 877043

OTEC PAA 348 VAZER Z LIBNOVA 231000548180041  
 OMO ZAA 487 LIPNO ZDB 126N 035031010484  
 MO 101426 941 CZ NORMA Z LIBNOVA 231000101426941  
 MMO 100823 309 CZ 045000100823309

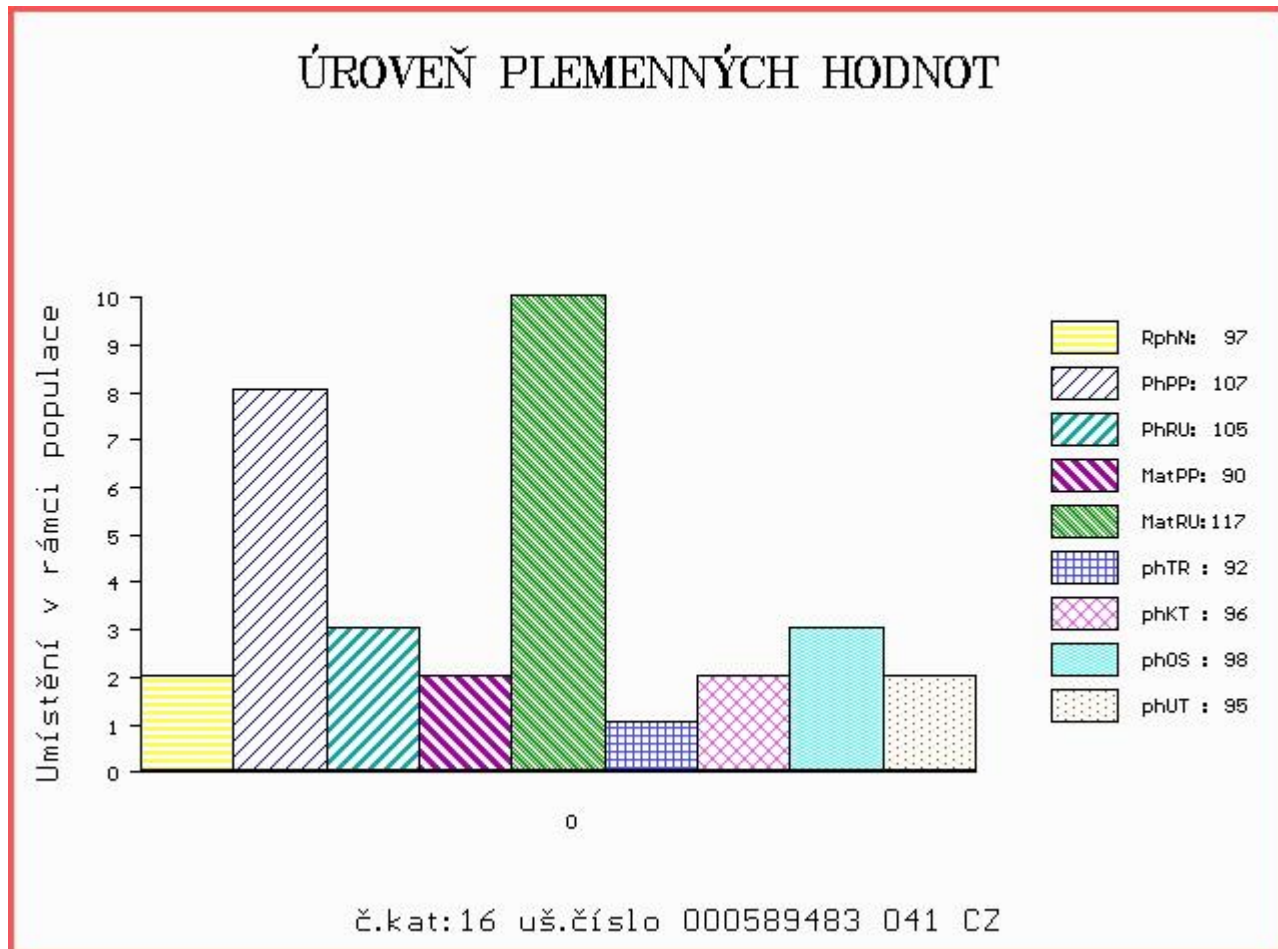
OOM ZAA 519 MILDA RED Z PĚČÍNA 268000049652031  
 OM ZAA 606 OPÁL RED Z RANČIC 17S 326000541248031  
 MOM 147973 201 CZ LEONA Z RANČIC 326000147973201

MA 139742 941 CZ /5 ot 231000139742941  
 OMM ZAA 561 NEPELA RED AFM 027000515845031  
 MM 116024 941 CZ POCTA Z LIBNOVA 231000116024941  
 MMM 102210 941 CZ 045000102210941

Vl.užit:nar: 37 kg ve 120d: 209 kg ve 210d: 327 kg v 365d: 576 kg / kříž: 131 cm  
 Přírustek od narození: 1475 g / 97 šourek 37 cm  
 Věk při ZV 410 dní aktuálně k 21.03.17 hmotnost: 574 kg výška v kříži: 131 cm

PLEMENNÉ HODNOTY										LINEARNÍ HODNOCENÍ						
	pp	ru	pp	ru	TR	KT	OS	UT		Hmot	kříž	TR	KT	OS	UT	CE
BÝK	PE	107	105	ME	90	117	92	96	98	95						
MATKA	PE	105	116	ME	94	107	98	97	96	96	726	143	26	20	20	7 73
OTEC	PE	110	93	ME	86	128	85	96	100	97	654	136	22	18	17	6 63

HODNOCEN: TR 6 / /10 KT / / OS / / UT Výsledek:



Číslo : **589486 041 CZ COLUMBUS RED Z LIBNOVA** Číslo katalogu 17  
 |Dat.nar. : 22.03.2016 Plemeno : G100 Aberdeen Angus  
 |Chovatel : Skalický J.,Libnov  
 |Majitel : Skalický J.,Libnov

OOO 269 246 RED LCC GRAND SLAM 1726J 655091  
 OO ZAA 679 PÁJA RED ET 398000542301031  
 MOO 941097 CA RED HOWE MS.RUBA DDH 7H 941097

**Otec ZAA 853 TIGER RED TEGRO 133000711704061**  
 OMO ZAA 511 LEVHARD RED Z CUNKOVA ET 253031070326  
 MO 272515 961 CZ ORNELA RED TEGRO 133000272515961  
 MMO 50620 961 CZ 133000050620961

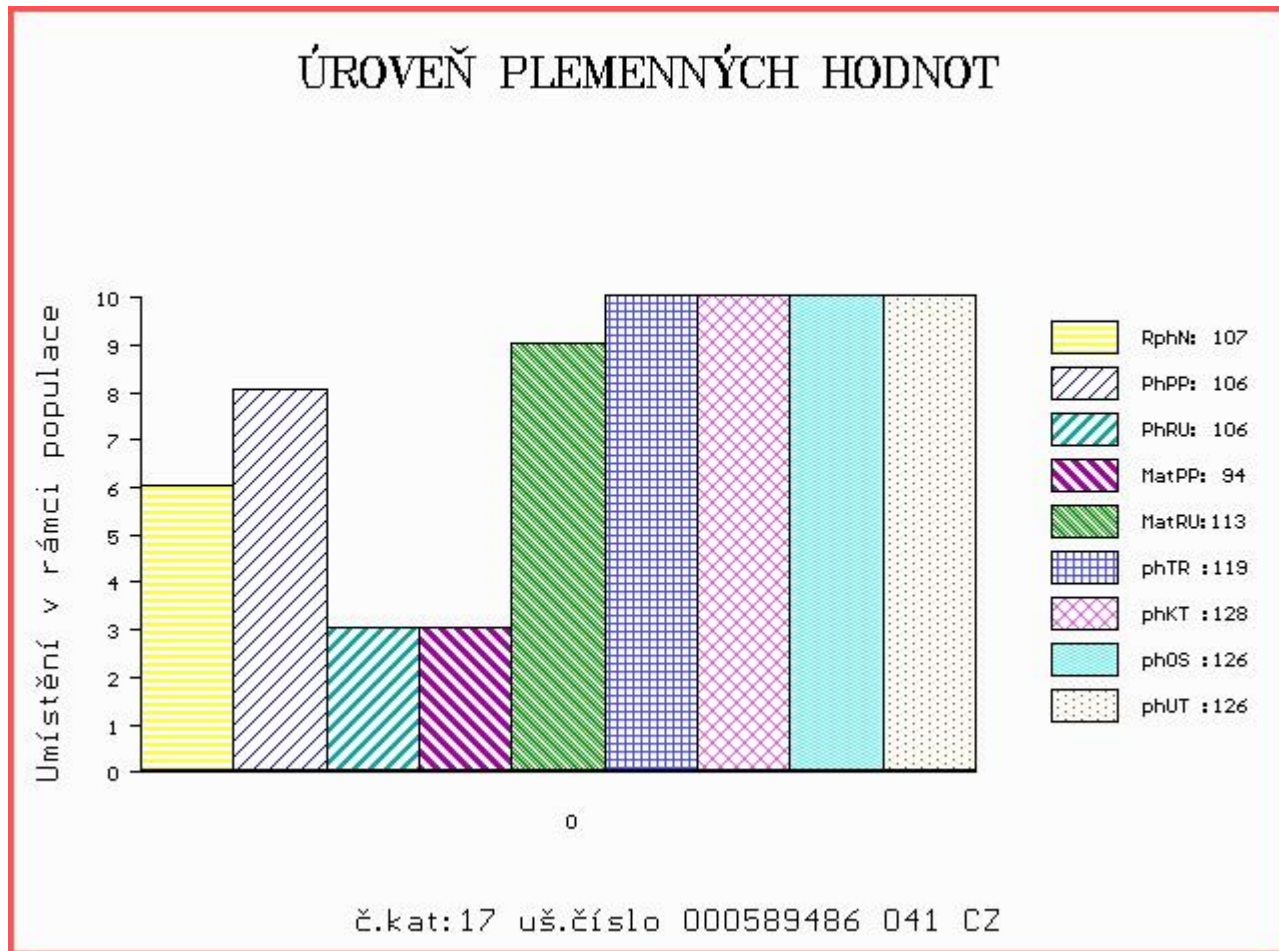
OOM ZAA 572 RED RIIS STRYKER 394 ET 85569-00394  
 OM ZAA 758 STRAKA RED Z PĚČÍNA 268000640967031  
 MOM 197959 931 CZ RED 268000197959931

**MA 153785 941 CZ /4 ot URIANA RED Z LIBNOVA 231000153785941**  
 OMM ZAA 606 OPÁL RED Z RANČIC 17S 326000541248031  
 MM 126867 941 CZ 231000126867941  
 MMM 116024 941 CZ POCTA Z LIBNOVA 231000116024941

Vl.užit:nar: 40 kg ve 120d: 217 kg ve 210d: 336 kg v 365d: 569 kg / kříž: 136 cm  
 |Přírustek od narození: 1451 g / 107 šourek 40 cm  
 |Věk při ZV 410 dní aktuálně k 21.03.17 hmotnost: 568 kg výška v kříži: 136 cm

PLEMENNÉ HODNOTY						LINEARNÍ HODNOCENÍ											
	pp	ru	pp	ru		TR	KT	OS	UT	Hmot	kříž	TR	KT	OS	UT	CE	
BÝK	PE	106	106	ME	94	113	119	128	126	126							
MATKA	PE	108	105	ME	95	113	98	102	103	101	762	148	28	21	22	8	79
Otec	PE	104	107	ME	94	113	105	104	102	103	669	140	26	19	18	7	70

HODNOCEN: TR 8 / /10 KT / / OS / / UT Výsledek:



Číslo : **589488 041 CZ CONAN RED Z LIBNOVA** Číslo katalogu 18  
 Dat.nar. : 23.03.2016 Plemeno : G100 Aberdeen Angus  
 Chovatel : Skalický J., Libnov  
 Majitel : Skalický J., Libnov

OOO ZAA 602 OSET RED ZDB 035000532333031  
 OO ZAA 780 SUHARTO RED ZDB 035000665852031  
 MOO 50072 242 CZ 14K 035242050072

**OTEC PAA 251 UNPROFOR RED ZDB 035000742114031**  
 OMO ZAA 453 KARMÍN RED 16M ET 035282053009  
 MO 282206 931 CZ RED 035000282206931  
 MMO 57952 242 CZ 20M 035000057952242

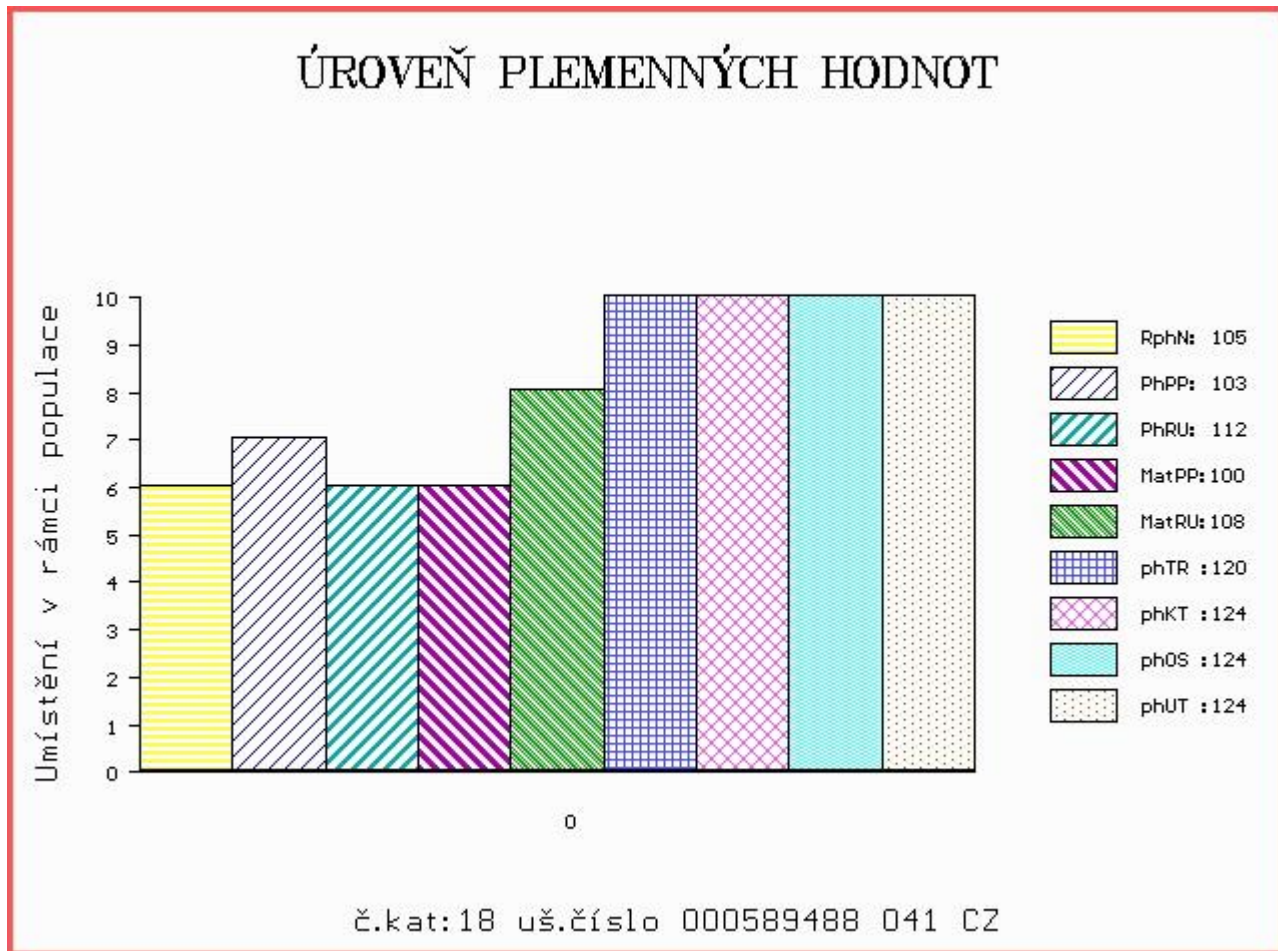
OOM ZAA 566 RED SOUTH VIEV NO EQUAL 28H 917962  
 OM ZAA 630 OLŠE RED POLFIN 339000521333072  
 MOM 16635 971 CZ RED SKALIČKA KLÁRA ET 373000016635971

**MA 126856 941 CZ /5 ot RED 231000126856941**  
 OMM ZAA 217 CARL-OTTO 72 33090  
 MM 103745 309 CZ 045000103745309  
 MMM 524 117 CZ MEWIL QUEEN 24E 045117000524

Vl.užit:nar: 38 kg ve 120d: 208 kg ve 210d: 309 kg v 365d: 583 kg / kříž: 136 cm  
 Přírustek od narození: 1493 g / 105 šourek 38 cm  
 Věk při ZV 409 dní aktuálně k 21.03.17 hmotnost: 580 kg výška v kříži: 136 cm

PLEMENNÉ HODNOTY										LINEARNÍ HODNOCENÍ						
	pp	ru	pp	ru	TR	KT	OS	UT		Hmot	kříž	TR	KT	OS	UT	CE
BÝK	PE	103	112	ME	100	108	120	124	124	124						
MATKA	PE	101	114	ME	101	115	104	106	105	104	770	146	27	19	18	7 71
OTEC	PE	106	111	ME	100	101	102	104	101	103	668	135	25	21	21	7 74

HODNOCEN: TR 8 / /10 KT / / OS / / UT Výsledek:





Číslo : **589494 041 CZ CONDOR Z LIBNOVA** Číslo katalogu 19  
 Dat.nar. : 27.03.2016 Plemeno : G100 Aberdeen Angus  
 Chovatel : Skalický J., Libnov  
 Majitel : Skalický J., Libnov

OOO ZAA 847 RED LAZY MC COWBOY CUT 26U 1441140  
 OO ZAA 942 RED LAZY MC CC CUT ABOVE 102Y 1643251  
 MOO 1343849 CA RED LAZY MC BESS 12S 1343849

**OTEC ZAI 226 ALOMAR Z LIBNOVA 231000564779041**

OMO AAP 470 MEWIL LUXUS 5N 045281120883  
 MO 126844 941 CZ RYBKA Z LIBNOVA 231000126844941  
 MMO 103702 309 CZ KAROLÍNA Z LIBNOVA 231000103702309

OOM ZAA 519 MILDA RED Z PĚČÍNA 268000049652031  
 OM ZAA 606 OPÁL RED Z RANČIC 17S 326000541248031  
 MOM 147973 201 CZ LEONA Z RANČIC 326000147973201

**MA 145208 941 CZ /4 ot 231000145208941**

OMM AAP 483 LACKO 231389105075  
 MM 112443 941 CZ 045000112443941  
 MMM 120710 201 CZ MEWIL BLACKBIRD 21 J 045201120710

Vl.užit:nar: 35 kg ve 120d: 211 kg ve 210d: 337 kg v 365d: 581 kg / kříž: 131 cm  
 Přírustek od narození: 1496 g / 104 šourek 38 cm  
 Věk při ZV 405 dní aktuálně k 21.03.17 hmotnost: 572 kg výška v kříži: 131 cm

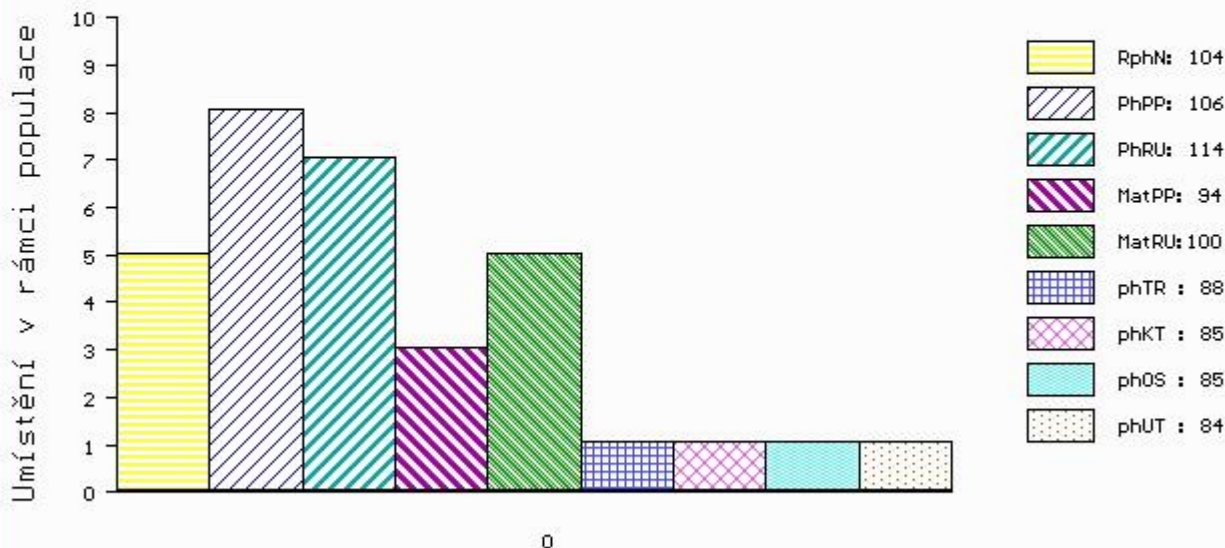
**PLEMENNÉ HODNOTY**

**LINEARNÍ HODNOCENÍ**

	pp	ru	ME	pp	ru	TR	KT	OS	UT	Hmot	kříž	TR	KT	OS	UT	CE
BÝK	PE	106	114	ME	94	100	88	85	85	84						
MATKA	PE	104	113	ME	91	111	108	100	96	99	578 /	145	21	18	18	6 63
OTEC	PE	106	104	ME	98	94	108	109	109	109	700 /	138	25	22	22	8 77

HODNOCEN: TR 6 / /10 KT / / OS / / UT Výsledek:

**ÚROVEŇ PLEMENNÝCH HODNOT**



č.kat:19 uš.číslo 000589494 041 CZ

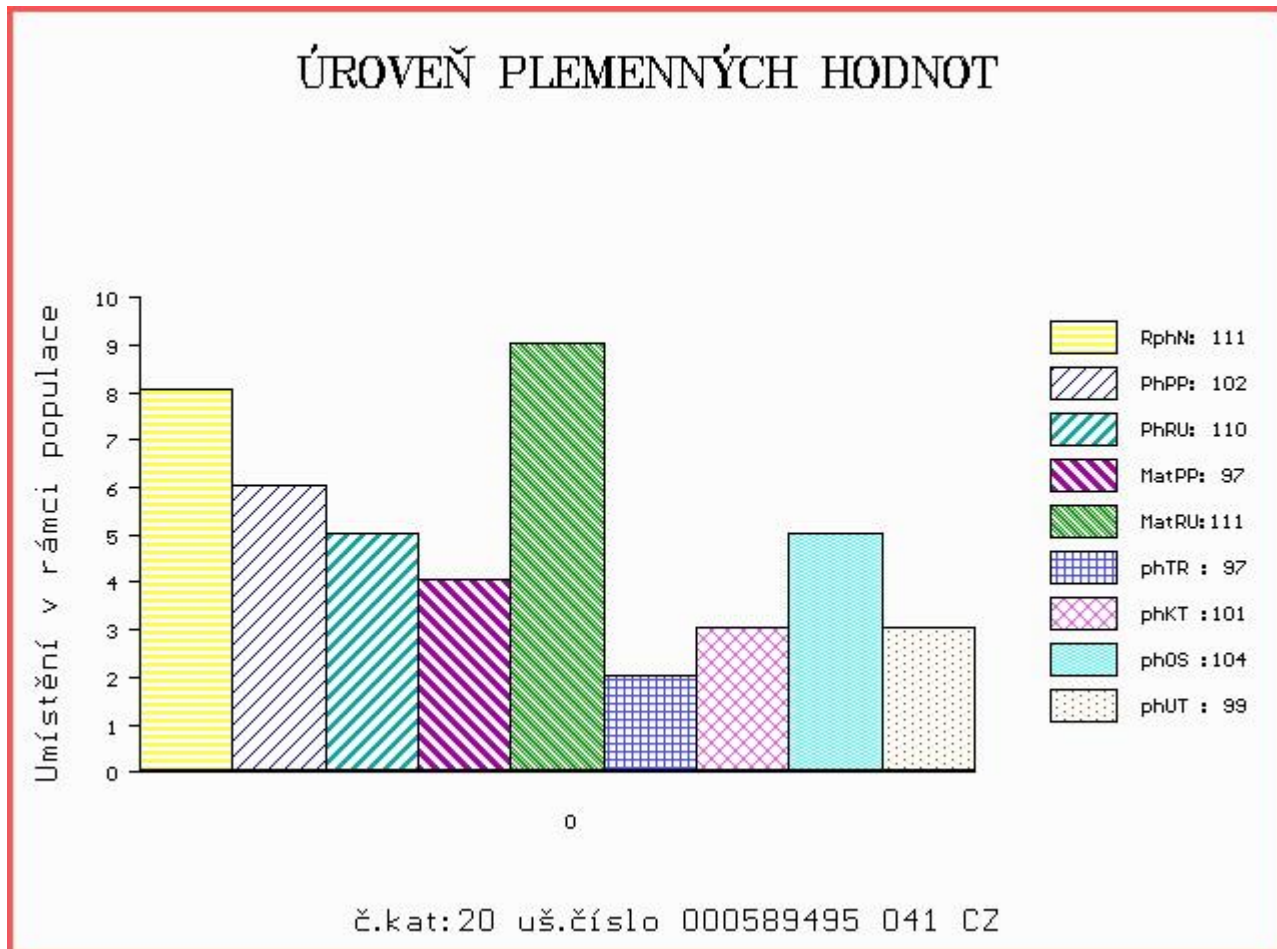
Číslo : 589495 041 CZ CONRAD Z LIBNOVA Číslo katalogu 20  
 Dat.nar. : 27.03.2016 Plemeno : G100 Aberdeen Angus  
 Chovatel : Skalický J.,Libnov  
 Majitel : Skalický J.,Libnov

OOO	269 246	RED LCC GRAND SLAM 1726J	655091
OO	ZAA 679	PÁJA RED ET	398000542301031
MOO	941097 CA	RED HOWE MS.RUBA DDH 7H	941097
<b>OTEC</b>	<b>ZAA 853</b>	<b>TIGER RED TEGRO</b>	<b>133000711704061</b>
OMO	ZAA 511	LEVHARD RED Z CUNKOVA ET	253031070326
MO	272515 961 CZ	ORNELA RED TEGRO	133000272515961
MMO	50620 961 CZ		133000050620961
OOM	ZAA 286	HARRY ABS ET	014117002340
OM	ZAA 487	LIPNO ZDB 126N	035031010484
MOM	1248 117 CZ	WILMA 18F	035117001248
<b>MA</b>	<b>123455 941 CZ /7 ot</b>		<b>231000123455941</b>
OMM	AAP 086	MEWIL FAUN 20F	045117002580
MM	100843 309 CZ	KALA Z LIBNOVA	231000100843309
MMM	7474 517 CZ		035517007474

Vl.užit:nar: 38 kg ve 120d: 231 kg ve 210d: 353 kg v 365d: 591 kg / kříž: 132 cm  
 Přírustek od narození: 1515 g / 111 šourek 39 cm  
 Věk při ZV 405 dní aktuálně k 21.03.17 hmotnost: 582 kg výška v kříži: 132 cm

PLEMENNÉ HODNOTY					LINEARNÍ HODNOCENÍ												
	pp	ru	pp	ru	TR	KT	OS	UT	Hmot	kříž	TR	KT	OS	UT	CE		
BÝK	PE	102	110	ME	97	111	97	101	104	99							
MATKA	PE	100	114	ME	102	108	114	108	103	105	646	138	21	19	19	6	65
OTEC	PE	104	107	ME	94	113	105	104	102	103	669	140	26	19	18	7	70

HODNOCEN: TR 6 / /10 KT / / OS / / UT Výsledek:





# NÁRODNÍ VÝSTAVA HOSPODÁŘSKÝCH ZVÍŘAT MEZINÁRODNÍ VELETRH PRO ŽIVOČIŠNOU VÝROBU



**11.-14.5.2017**  
BRNO – VÝSTAVIŠTĚ



- Národní šampionát masných plemen skotu
- Národní šampionát holštýnského skotu
- Národní šampionát plemen brown swiss a jersey
- Přehlídka českého strakatého skotu
- Předvádění prasat, ovcí a koz s odborným komentářem
- Přehlídky a hodnocení koní s ukázkami jezdeckých sportů
- Včelařská výstava
- Prezentace regionálních potravin
- Prezentace potravin Klasa a Český výrobek

Souběžně probíhají:



[www.vystavazvirat.cz](http://www.vystavazvirat.cz)  
[www.animaltech.cz](http://www.animaltech.cz)

