

# KATALOG ZÁKLADNÍHO VÝBĚRU

dne 7.05.2017

Valenta Jiří, Ing., Tuněchody

začátek cca 8,00 hod.

## Býk vyřazen před základním výběrem

Č.k.	Číslo býčka	OTEC st.reg.	Datum narození	Plem.	Body VT HM	CHOVATEL	Důvod vyřazení
1	814382 032	CZ ZAA 936	04.03.16	G100	3  2	Valenta Jiří, Ing., Tuněchody	před ZV-VT
2	814383 032	CZ ZAI 046	06.03.16	G100	3  1	Valenta Jiří, Ing., Tuněchody	před ZV-VT
3	814387 032	CZ ZAA 514	14.03.16	G100	4  1	Valenta Jiří, Ing., Tuněchody	před ZV-hm.365d
4	814391 032	CZ ZAA 863	20.03.16	G100	3  1	Valenta Jiří, Ing., Tuněchody	před ZV-VT
5	876800 032	CZ ZAI 221	26.03.16	G100	4  2	Valenta Jiří, Ing., Tuněchody	před ZV-hm.365d
6	876804 032	CZ ZAA 863	29.03.16	G100	2  1	Valenta Jiří, Ing., Tuněchody	před ZV-VT

Plemenné hodnoty uvedené v katalogu jsou spočítány k 31.3.2017



## Termíny základních výběrů a dražeb v roce 2017

### II. turnus - Býci narození 1.10.2015 - 31.3.2016 na OPB a OCH

Den	Datum	Začátek *	OPB , chovatel	Ks	Plemena	Dražba
Pondělí	10.4.2017	8,00	OPB Benešov	73	CH	hodinu po skončení ZV
Úterý	11.4.2017	9,00	OPB Benešov	33	LI	hodinu po skončení ZV
		15,00	Niemiec Czeslaw,Dolní Žukov	3	LI	x
		16,00	Ševčík Jiří,Jerlochovice	1	MS	x
		16,30	VFU Brno ŠZP Nový Jičín	6	LI	x
Středa	12.4.2017	9,00	OPB Benešov	24	AA,BA	hodinu po skončení ZV
		14,00	Vsacko Hovězí,a.s.	10	MS	x
		15,00	Olšava eko s.r.o.Sehradice	8	AA	x
		16,30	ZEMASPOL odbyt s.r.o.Uherský Brod	6	MS	x
		17,30	Dolňácko a.s.Hluk	2	BA	x
Čtvrtek	13.4.2017	9,00	OPB Osík	49	CH	hodinu po skončení ZV
		15,00	Lux Jiří,Vlkov	3	CH	x
		16,00	Šeda J.,Helvíkovice	4	LI	x
		17,00	Avena s.r.o.Dlouhá Třebová	2	LI	x
		17,30	Fišar Filip,Lhotka	3	LI	x
Pátek	14.4.2017	x	Statní svátek	x	x	x
Sobota	15.4.2017	x	x	x	x	x
Neděle	16.4.2017	x	x	x	x	x
Pondělí	17.4.2017	x	Statní svátek	x	x	x
Úterý	18.4.2017	9,00	OPB Osík	26	AA,HE,PP,GS	hodinu po skončení ZV
		15,00	Slavík Leoš,Mokryšov	1	CH	x
		17,00	Mimra Pavel,Mgr.,Slatina	3	MS	x
Středa	19.4.2017	9,00	OPB Cunkov	50	CH,LI	hodinu po skončení ZV
		15,30	Farma Karel Dvořák s.r.o.	3	LI	x
		17,00	Bartůněk Karel,Přílepov	3	HE	x
Čtvrtek	20.4.2017	9,00	OPB Cunkov	46	AA	hodinu po skončení ZV
		15,30	Žižala Josef ml.,Úročnice	5	MS	x
		16,30	Pokorný Martin,Postupice	1	LI	x
		17,30	IMOPA, a.s.Olbramovice	1	UU	x
Pátek	21.4.2017	9,00	OPB Cunkov	44	MS,BA,PP,UU,SA,HE,BM	hodinu po skončení ZV
		15,00	Heráň Jan,Radič	1	CH	x
		16,00	Bouda Petr ing.,Voděrádky	3	CH	x
		17,30	Zobal Vlastimil ml.,Bor u Březnice	5	CH	x
Sobota	22.4.2017	8,00	Mendelova univerzita Brno-ŠZP Žabčice	1	PP	x
		9,00	Agrochyt s.r.o.Mohelno	1	MS	x
		11,30	Poláková Zdenka,Dolní Libochová	3	MS	x
		12,30	Hatlák Vlastimil,Meziboří	11	CH	x
		14,30	Statek Mitrov,a.s.	11	AA	x
		15,30	Hrtús Miroslav,Mírovka	2	BA	x
		16,00	ZD Pozovice	14	CH	x
Neděle	23.4.2017	8,00	TEGRO s.r.o.,Těšenov	15	AA	x
		10,30	Šašek Vladimír,ing.,Rantířov	16	AA	x
		13,30	Dvořák Josef,ing.,Telecí	9	AA	x
		16,00	VETLABFARM s.r.o.Jakubovice	12	AA	x

<i>Den</i>	<i>Datum</i>	<i>Začátek *</i>	<i>OPB , chovatel</i>	<i>Ks</i>	<i>Plemena</i>	<i>Dražba</i>
Pondělí	24.4.2017	8,00	<i>FARMA VAJGLOV,a.s.Vajglov</i>	2	MS	x
		9,00	<i>OPB Janovice</i>	27	MS,CH,HE,AA	<i>hodinu po skončení ZV</i>
		14,30	<i>AGRO A.R.W.,s.r.o.Stará Červená Voda</i>	3	MS	x
		15,00	<i>Reinold Manfred,Stará Červená Voda</i>	2	MS	x
		15,30	<i>Nátr Jiří,Černá Voda</i>	3	CH	x
Úterý	25.4.2017	9,00	<i>OPB Osík</i>	32	LI,BA,MS	<i>hodinu po skončení ZV</i>
		15,00	<i>Paďour Leopold,Lukavice</i>	1	BA	x
		16,00	<i>Farma Kaliště s.r.o.Č.Libchavy</i>	9	LI	x
Středa	26.4.2017	8,00	<i>Nejdl Martin,Kvaslice</i>	4	AA	x
		9,00	<i>OPB Měcholupy</i>	58	MS,AA,BA,CH	<i>hodinu po skončení ZV</i>
		13,00	<i>Krompaský Hubert, Kratice</i>	1	MS	x
		16,00	<i>Šumavský angus spol.s r.o.Soběsuky</i>	24	AA	x
		19,00	<i>Kubík Dušan,Třebčice</i>	1	HE	x
Čtvrtek	27.4.2017	9,00	<i>OPB Kundratice</i>	34	CH	<i>hodinu po skončení ZV</i>
		14,30	<i>OPB H.Jadruž</i>	21	CH	<i>hodinu po skončení ZV</i>
		16,30	<i>Chlupáčková Hana,Ing.,Ležnice</i>	3	MS	x
		18,00	<i>Vaňousek Vladimír,farma Javorná</i>	6	MS,SA	x
Pátek	28.4.2017	9,00	<i>OPB Kundratice</i>	37	MS,AA,LI	<i>hodinu po skončení ZV</i>
		14,30	<i>OPB H.Jadruž</i>	9	MS	<i>hodinu po skončení ZV</i>
		17,00	<i>Nečtinská zemědělská a.s.</i>	42	LI	x
Sobota	29.4.2017	9,00	<i>Placanda Jakub,Křenovice</i>	8	MS	
		10,30	<i>Šebelka Milan,SZ,Rančice</i>	4	AA	
		12,00	<i>Statek Branná spol.s r.o.</i>	1	LI	
		13,00	<i>Tájek Jaroslav,Zvíkov</i>	1	CH	
		15,00	<i>Farka Martin,Todně</i>	13	LI,UU	
		17,00	<i>Lepša Vladimír,Pěčín</i>	10	AA	
Neděle	30.4.2017	9,00	<i>Lainka B.,farma Zdoňov</i>	13	MS	
		11,00	<i>Zuzánek J.,ing,Bernartice</i>	5	CH,MS	
		13,30	<i>Karsit Agro a.s., Dubenec</i>	5	CH	
Pondělí	1.5.2017	8,00	<i>Antoš Jiří,Kopidlno</i>	2	CH	
		9,00	<i>LOUDY s.r.o.Seletice</i>	1	PI	
		10,00	<i>Farma Limousin s.r.o. Rožďalovice</i>	3	LI	
		10,30	<i>Montážně obchodní firma s.r.o.,B.Mlýn</i>	29	LI,GS,PP,UU	
		16,00	<i>Hodbod' Gustav,Libštát</i>	2	GS	
Úterý	2.5.2017	8,00	<i>OPB Kamenná</i>	72	MS,PI	<i>hodinu po skončení ZV</i>
		18,00	<i>Konvalinka Libor,J.Pavlovice</i>	3	CH	x
Středa	3.5.2017	9,00	<i>DV Batelov</i>	7	CH	x
		11,30	<i>Habr František ml.,SZ,Báňovice</i>	12	MS	x
		15,00	<i>Egert Jiří,ing.,Lomnice n.Lužnicí</i>	5	AA	x
		16,00	<i>Klusáček Stanislav, Suchdol nad Lužnicí</i>	1	LI	x
		17,00	<i>Faktor Jaroslav,Rychnov nad Malší</i>	2	CH	x
		18,00	<i>Šedivý Jan,Smrhov</i>	1	MS	x
		19,00	<i>Opekar Jan,Chodeč</i>	5	AA	x
Čtvrtek	4.5.2017	8,00	<i>ZD Brloh</i>	18	AA,MS	x
		11,00	<i>Hodina František,Ing.,Záblatí</i>	5	LI,MS	x
		12,30	<i>Vondrušková Věra,Protivec</i>	3	SA	x
		13,30	<i>Valenta Petr,Budyně</i>	8	MS	x
		14,30	<i>Krejcar David,Těšínov</i>	1	SA	x
		15,00	<i>Kofroň Jan,Ing.,Radhostice</i>	21	AA	x
		17,00	<i>Statek Kašperské Hory s.r.o.</i>	4	MS	x

<i>Den</i>	<i>Datum</i>	<i>Začátek *</i>	<i>OPB , chovatel</i>	<i>Ks</i>	<i>Plemena</i>	<i>Dražba</i>
Pátek	5.5.2017	9,00	<i>Kubal Petr, Podmokly</i>	3	MS	x
		9,30	<i>Kubal Radek, Albrechtice</i>	6	LI	x
		11,00	<i>Zelený Jiří, Drouhoveč</i>	9	MS, HE	x
		14,00	<i>Maletická farma s.r.o.</i>	3	CH	x
		16,00	<i>Diviš Miroslav, Láz</i>	4	LI, MS	x
Sobota	6.5.2017	9,00	<i>Skalický J., Libnov</i>	20	AA	x
		13,00	<i>Danko Jan - DASO spol. s.r.o.</i>	13	CH	x
		15,00	<i>Dvorská Pavlína, Teplá</i>	2	CH	x
		16,00	<i>Tůma Oldřich, Mariánské Lázně</i>	1	AA	x
		16,15	<i>Tůmová Anna ing., M. Lázně</i>	1	AA	x
		18,00	<i>Šuranský Jaroslav, Otín, Planá u M.L.</i>	8	MS, CH	x
Neděle	7.5.2017	8,00	<i>Valenta Jiří, Ing., Tuněchody</i>	6	AA	x
		9,30	<i>Vacík Václav ml., Roupov</i>	12	GA, SS	x
		11,00	<i>Žaloudek Roman, Ptenín</i>	6	SS	x
		13,00	<i>Karpenková Natalija, Dubský Mlýn</i>	1	BA	x
		14,00	<i>Agrospol Holding s.r.o.</i>	1	SA	x
		15,00	<i>Černý Josef Ing., Raková</i>	3	CH	x
Pondělí	8.5.2017	x	x	x	x	x
Úterý	9.5.2017	9,00	<b>BRNO</b>			x
Středa	10.5.2017	9,00	<b>BRNO</b>			x
Čtvrtek	11.5.2017	9,00	<b>BRNO</b>			x
Pátek	12.5.2017	9,00	<b>BRNO</b>			x
Sobota	13.5.2017	9,00	<b>BRNO</b>			x
Neděle	14.5.2017	9,00	<b>BRNO</b>			x
Pondělí	15.5.2017	x	x	x	x	x
Úterý	16.5.2017	9,00	<i>Šilhanová Marie, Nová Ves</i>	1	MS	x
		11,00	<i>Šťastný Antonín, SZ, Vědlice</i>	11	BA	x
		13,00	<i>Hromas Jan, Stvolínky</i>	3	AA	x
		15,00	<i>Picek Milan, Pavlín Dvůr</i>	2	AA	x
Středa	17.5.2017	9,00	<i>Zemědělská společnost Blšany</i>	8	MS	
		11,00	<i>Kejř Jiří, Všestudy</i>	2	CH	
		12,30	<i>Loos Adolf, Hora Svaté Kateřiny</i>	1	LI	
		13,00	<i>Karban Kamil, Lhenice</i>	3	CH	
		15,30	<i>Družstvo vlastníků Libeň - Vtelno</i>	5	CH	
		16,00	<i>Pauzr Bohuslav, Osinalice</i>	2	AA	
				<b>1235</b>		

\*začátky ZV u chovatelů jsou orientační



## Vysvětlivky ke zkratkám ve jménech v katalogu :

ET	- býček narozen po embryotrasferu
RED	- zbarvení red angus
P,V	- bezrohý / volný roh - heterozygot (MS,CH,LI,BA)
PP	- bezrohý – homozygot stanoven testem DNA (MS,CH,LI,BA)
R	- rohatý (MS)
+/+	- homozygot s alelami způsobujícími běžné osvalení (GS)
+ /MH	- heterozygot s jednou alelou podmiňující dvojí osvalení (GS)
MH/MH	- homozygot - obě alely podmiňující dvojí osvalení (GS – oddíl „B“ PK )

### U matek plemene BA

Třída	Výška kříž (cm)	Hmotnost (kg)	RPH přímý efekt	RPH mat. efekt	RPH osvalení
SE	147 a více	800 a více	105 a vic	103 a vic	103 a vic
EC	147 a více	800 a více	105 a vic	pod 103	103 a vic
EM	147 a více	800 a více	pod 105	103 a vic	pod 103
CM	pod 147	pod 800	105 a vic	103 a vic	103 a vic
C1	pod 147	pod 800	105 a vic	pod 103	103 a vic
M1	pod 147	pod 800	pod 105	103 a vic	pod 103

### Popisky grafu úrovně plemenných hodnot

Jednotlivé plemenné hodnoty jsou rozděleny do pásem na základě výpočtu kvantilu normálního rozložení, které udávají, jak si konkrétní jedinec stojí v porovnání s průměrem populace plemenných býčků odchovaných v období 2012 – 2017.

pásma	Pozice býka v rámci populace	zkratka	Popis údaje v grafu
10	býk patří hodnotou RPH do 10 % nejlepších býků v daném ukazateli	<i>RphT</i>	RPH pro přírůstek v testu
9	býk patří hodnotou RPH do 20 % nejlepších býků v daném ukazateli	<i>RphN</i>	RPH pro životní přírůstek
8	býk patří hodnotou RPH do 30 % nejlepších býků v daném ukazateli	<i>RpPP</i>	RPH pro přímý efekt porody
7	býk patří hodnotou RPH do 40 % nejlepších býků v daném ukazateli	<i>RpRU</i>	RPH pro přímý efekt růst
6	býk patří hodnotou RPH do 50 % nejlepších býků v daném ukazateli	<i>MatPP</i>	RPH pro maternální efekt porody
5	býk patří hodnotou RPH do průměru býků v daném ukazateli	<i>MatRU</i>	RPH pro maternální efekt růst
4	býk patří hodnotou RPH do 60 % nejlepších býků v daném ukazateli	<i>phTR</i>	RPH pro lineární hodnocení těl. rámec
3	býk patří hodnotou RPH do 70 % nejlepších býků v daném ukazateli	<i>phKT</i>	RPH pro lineární hodnocení kap. těla
2	býk patří hodnotou RPH do 80 % nejlepších býků v daném ukazateli	<i>phOS</i>	RPH pro lineární hodnocení osvalení
1	býk patří hodnotou RPH do 90 % nejlepších býků v daném ukazateli	<i>phUT</i>	RPH pro lineární hodnocení užit. typ

### Hlavní selekční kritéria pro výběr do plemnitby na OPB a odchovu u chovatele

Hlavním selekčním kritériem bude pouze lineární hodnocení při základním výběru.

#### Důvody vyřazení před základním výběrem

- hodnocení tělesného rámce (1,2,3 body dle parametrů daného plemene)
- hodnocení bodů za hmotnost v 365 dnech (1,2,3 body dle parametrů daného plemene)
- nepředvedení býka k základnímu výběru na ohlávce nebo na vodící tyči
- na základě rozhodnutí majitele býka o jeho vyřazení
- zdravotní důvody (displazie varlat, apod.)

#### Důvody vyřazení při základním výběrem

- hodnocení délky těla (1,2,3 body dle parametrů daného plemene)
- hodnocení ukazatelů kapacity těla (1,2,3 body dle parametrů daného plemene)
- hodnocení ukazatelů osvalení (1,2,3 body dle parametrů daného plemene)
- hodnocení užitkové typu (1,2,3 body dle parametrů daného plemene)
- závažné vady exteriéru při základním výběru
- neodpovídající funkčnost končetin při základním výběru
- zdravotní důvody (displazie varlat, apod.)

## Reklamační řád pro základní výběry býků

Majitel odchovávaného býčka má právo podat reklamaci proti rozhodnutí výběrové komise (ČSCHMS). Tato reklamační může mít písemnou nebo ústní formu. Po skončení základního výběru býků vyzve předseda výběrové komise k podání případných protestů (reklamací). Reklamační se podává nejpozději do 60-ti minut od výzvy předsedy výběrové komise. Reklamační se podává předsedovi výběrové komise. Jménem majitele býka může jednat také zástupce OPB. Po vznesení reklamační následuje nové předvedení býka. Reklamační je podmíněna složením nevratné kauce 1000 Kč, přičemž polovina z této částky je určena pro provozovatele OPB a polovina pro ČSCHMS. Tato kauce musí být složena okamžitě v hotovosti v době podání reklamační předsedovi výběrové komise.

V případě shodného verdiktu výběrové komise a majitele býka je platný tento shodný verdikt.

V případě neshody mezi verdiktem výběrové komise a majitelem býka bude proveden nový základní výběr. Provedení nového základního výběru je podmíněno složením kauce 5000 Kč za každého reklamovaného býka. Kauce se skládá na účet ČSCHMS nejpozději do 10-ti kalendářních dnů ode dne provedení základního výběru. V případě, že nebudou peníze připsány na účet v daném termínu, platí původní verdikt výběrové komise a reklamační se dále neřeší. Nový základní výběr se uskuteční do 30-ti dnů od sporného výběru na místě, kde byla podána reklamační, pokud se obě strany nedohodnou jinak. Většinové složení komise nesmí být totožné se složením komise, která vynesla sporný verdikt. O složení komise rozhoduje ČSCHMS po dohodě s příslušným chovatelským klubem a Radou PK daného plemene. O závěru nového základního výběru je sepsán nový výběrový protokol. Proti tomuto rozhodnutí se již nelze dále odvolat. V případě, že je potvrzeno původní rozhodnutí výběrové komise, propadá kauce ve prospěch ČSCHMS, v opačném případě se vrací majiteli býka do 10-ti kalendářních dní od provedení nového základního výběru. Náklady spojené s novým základním výběrem nese strana, která při svém rozhodnutí či jednání nebyla v právu.

V každém případě se o reklamaci vede písemný zápis. Rozhodnutí výběrové komise se váže ke konkrétnímu zvířeti v konkrétním čase a není možno se na něj odvolávat v případných následných sporech. Schváleno výborem ČSCHMS dne 21.3.2006 v Hradištku pod Medníkem, změny schváleny VČS dne 6.9.2007.



<b>Sekretariát:</b> ČSCHMS Praha Těšnov 17 11705 Praha 1 Mobil : +420 724 007 860 Telefon : +420 221 812 865 E-mail : <a href="mailto:info@cschms.cz">info@cschms.cz</a>	<b>Ředitel PK</b> <i>Kopecký Jan</i> Osík 201 569 67 Osík u Litomyšle Mobil : +420 724 007 862 Telefon : +420 461 612 809 E-mail : <a href="mailto:kopecvy@cschms.cz">kopecvy@cschms.cz</a>	<b>Adresa PK</b> <i>Honová Nina</i> Osvoboditelů 35/9 410 02 Lovosice Mobil : +420 724 073 641 E-mail : <a href="mailto:honova@cschms.cz">honova@cschms.cz</a>
---	--	--

## Býk vyřazen před základním výběrem

Číslo : **814382 032 CZ CONGO Z TUNĚCHOD** Číslo katalogu 1  
 Dat.nar. : 04.03.2016 Plemeno : G100 Aberdeen Angus  
 Chovatel : Valenta Jiří, Ing., Tuněchody  
 Majitel : Valenta Jiří, Ing., Tuněchody

OOO 268 967 S A V 8180 TRAVELER 004 13512009  
 OO 276 551 S A V NET WORTH 4200 14739204  
 MOO 14140883 US S A V MAY 2410 14140883

OTEC ZAA 936 S A V SOLID GOLD 9187 16396545  
 OMO 276 580 CAR TRACKER 305 14512959  
 MO 15180024 US A C DUKE GIRL 57 15180024  
 MMO 14563058 US A C DUKE GIRL 330 14563058

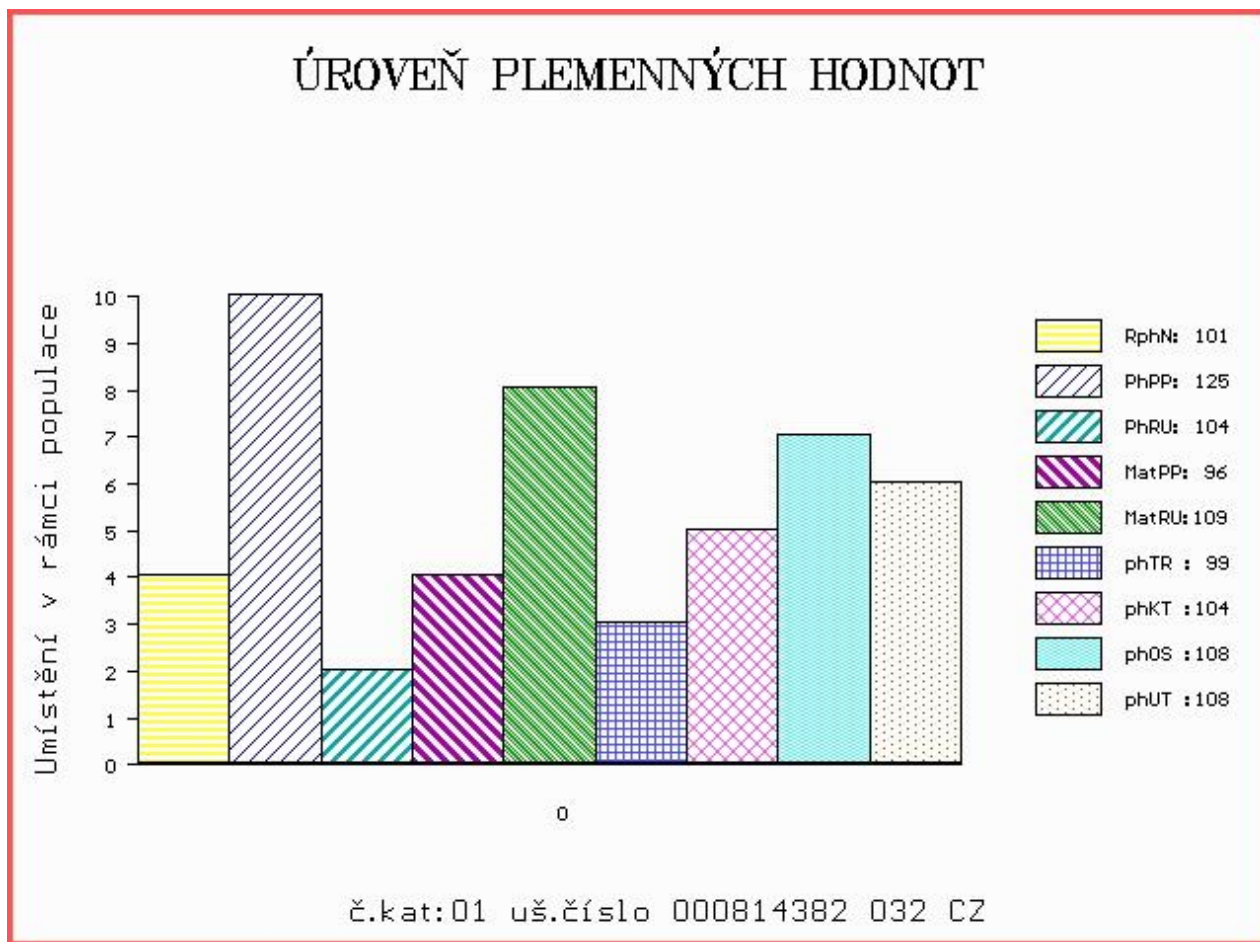
OOM ZAA 247 2J DIRECTOR 27F 851993  
 OM ZAA 529 MEWIL MENDEL 23P 045000049573031  
 MOM 7410 517 CZ MEWIL RED GEIS 10 H 035517007410

MA 172661 932 CZ /7 ot OLINA Z TUNĚCHOD 406000172661932  
 OMM ZAA 286 HARRY ABS ET 014117002340  
 MM 55315 931 CZ 035000055315931  
 MMM 19917 242 CZ WILMO DUCHESS 11B 742570

Vl.užit:nar: 32 kg ve 120d: 216 kg ve 210d: 334 kg v 365d: 425 kg / kříž: 126 cm  
 Přírustek od narození: 1055 g / 101 šourek 0 cm  
 Věk při ZV 429 dní aktuálně k 18.03.17 hmotnost: 432 kg výška v kříži: 126 cm

PLEMENNÉ HODNOTY										LINEARNÍ HODNOCENÍ							
	pp	ru	pp	ru	TR	KT	OS	UT		Hmot	kříž	TR	KT	OS	UT	CE	
BÝK	PE	125	104	ME	96	109	99	104	108	108							
MATKA	PE	110	98	ME	110	124	98	98	96	97	724	144	24	19	19	7	69
OTEC	PE	113	108	ME	99	94	105	103	100	99	0	0	0	0	0	0	

HODNOCEN: TR 3 / / 2 KT / / OS / / UT Výsledek: před ZV-VT



Číslo : **814383 032 CZ CABOOS Z TUNĚCHOD** Číslo katalogu 2  
 Dat.nar. : 06.03.2016 Plemeno : G100 Aberdeen Angus  
 Chovatel : Valenta Jiří, Ing., Tuněchody  
 Majitel : Valenta Jiří, Ing., Tuněchody

OOO 279 911 B/R NEW DIMENSION 7127 12784319  
 OO 279 910 TE MANIA BARTEL B219 ET VTMB219  
 MOO 0 TE MANIA JEDDA W85 ET VTMW85

**OTEC ZAI 046 AYRVALE BARTEL E8 ET HIOE8**  
 OMO 279 912 MYTTY IN FOCUS 13880818  
 MO 0 EAGLEHAWK JEDDA B32 BVVB32  
 MMO 0 EAGLEHAWK JEDDA Z48 BVVZ48

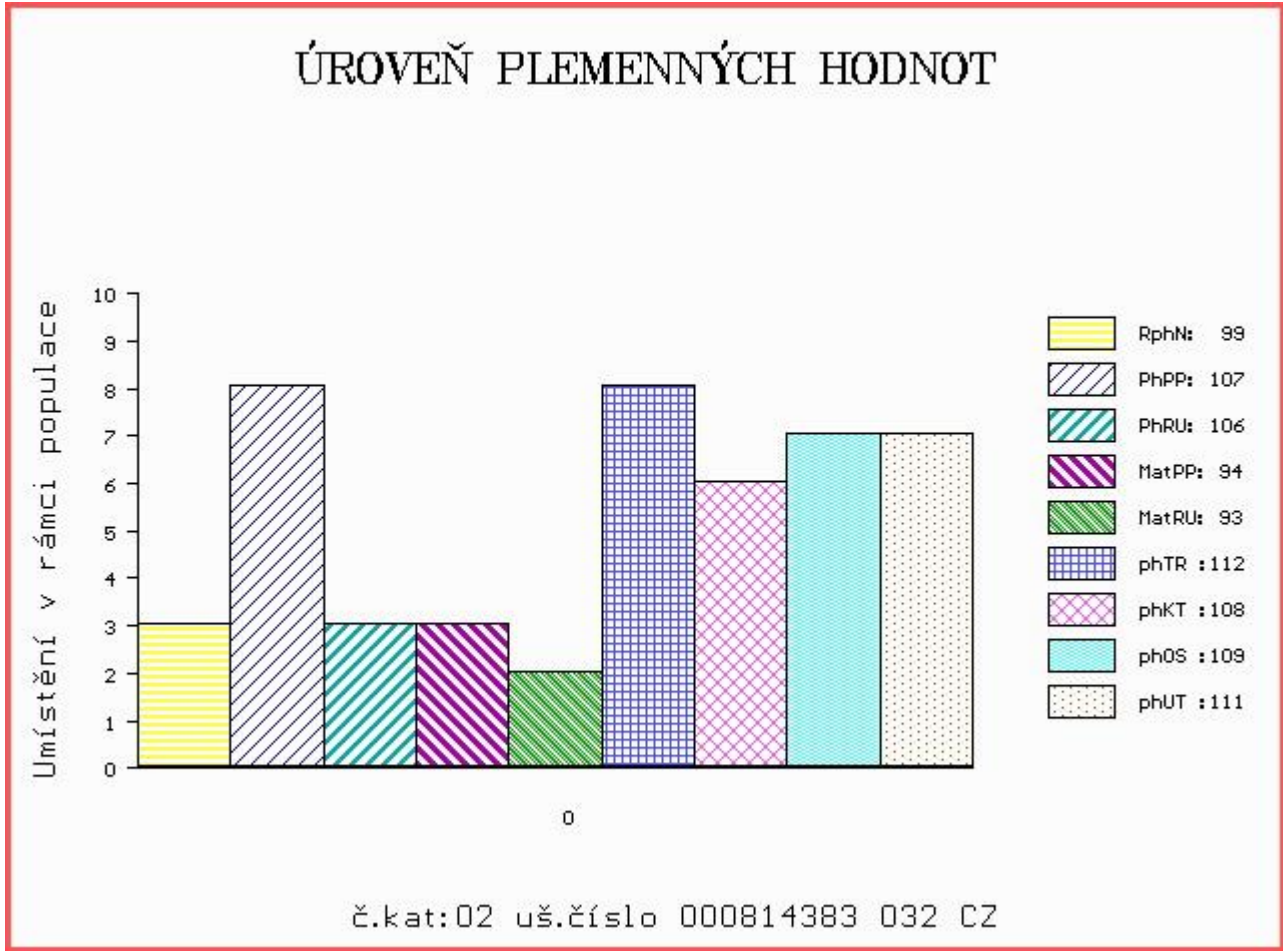
OOM ZAA 212 KENWAW MAXIMUM 2D 788841  
 OM ZAA 374 AFM JAKARTA 13L 027282048103  
 MOM 19556 242 CZ 035242019556

**MA 55290 931 CZ /11 ot 035000055290931**  
 OMM ZAA 187 ARAMIS 1C 053281060761  
 MM 43021 242 CZ 29 J 035242043021  
 MMM 421 117 CZ LASS 21E 035117000421

Vl.užit:nar: 30 kg ve 120d: 206 kg ve 210d: 313 kg v 365d: 376 kg / kříž: 126 cm  
 Přírustek od narození: 928 g / 99 šourek 0 cm  
 Věk při ZV 427 dní aktuálně k 18.03.17 hmotnost: 380 kg výška v kříži: 126 cm

PLEMENNÉ HODNOTY										LINEARNÍ HODNOCENÍ							
	pp	ru	pp	ru	TR	KT	OS	UT		Hmot	kříž	TR	KT	OS	UT	CE	
BÝK	PE	107	106	ME	94	93	112	108	109	111							
MATKA	PE	96	100	ME	102	95	101	103	101	102	640	138	20	17	18	6	61
OTEC	PE	116	112	ME	86	89	97	101	98	97	0	0	0	0	0	0	0

HODNOCEN: TR 3 / / 1 KT / / OS / / UT Výsledek: před ZV-VT





Číslo : 814387 032 CZ CALICO Z TUNĚCHOD Číslo katalogu 3  
 Dat.nar. : 14.03.2016 Plemeno : G100 Aberdeen Angus  
 Chovatel : Valenta Jiří, Ing., Tuněchody  
 Majitel : Valenta Jiří, Ing., Tuněchody

OOO 000 RED VGW FIRE KING 128 350524  
 OO 267 466 RED BLAZE V415 878073  
 MOO 349873 CA RED BJB LAKOTA 0117 340873

**OTEC ZAA 514 RED T-K BLAZER 4L 1080182**  
 OMO 000 RED BIEBER IMPACT 4399 773277  
 MO 877043 CA RED T-K ANNA 17F 877043  
 MMO 763730 CA RED SSS VALENTINE 136C 763730

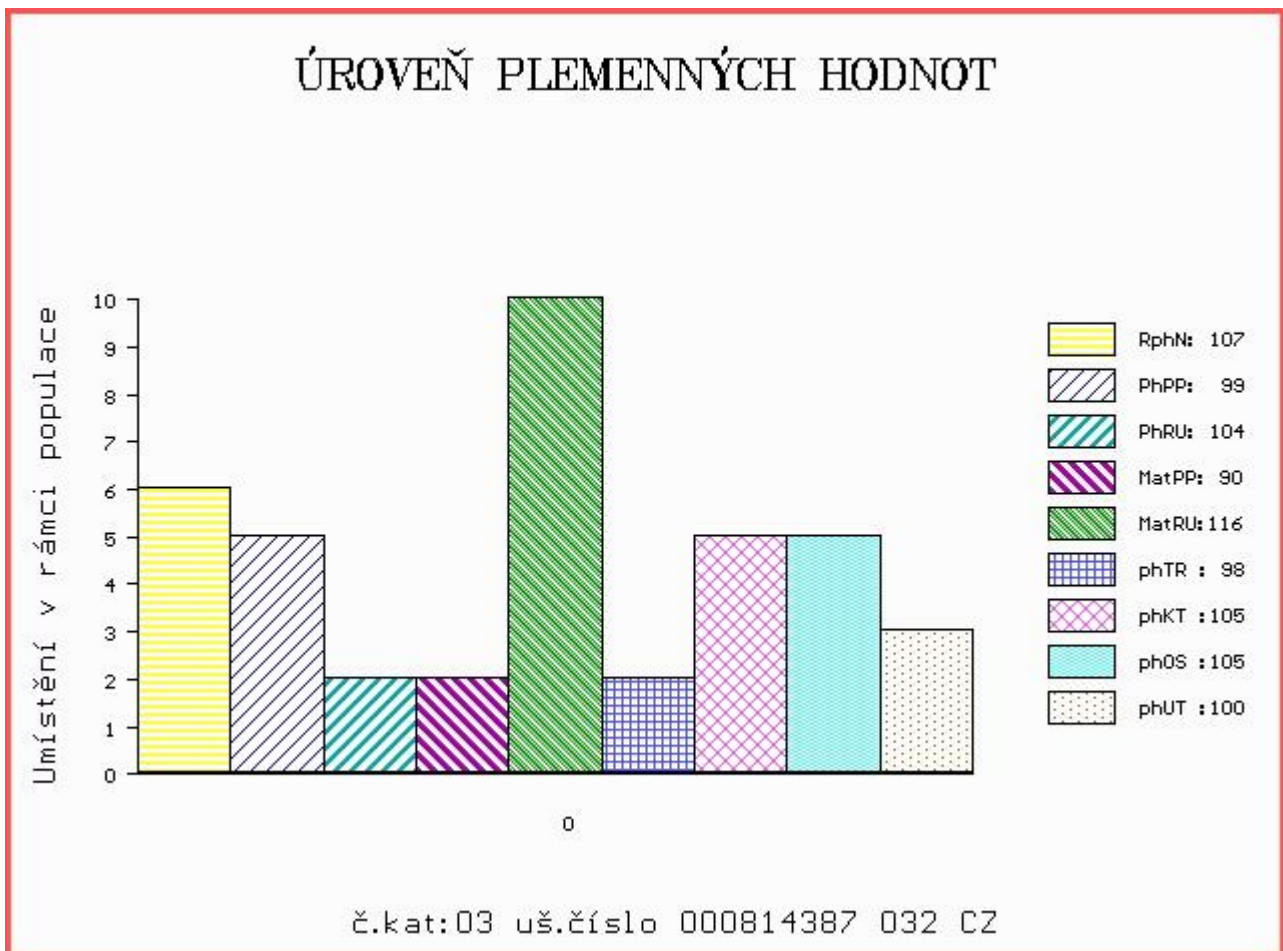
OOM ZAA 426 KARIB RED 326281130935  
 OM AAP 636 NATUR RED POLMER 281000502055072  
 MOM 3870 972 CZ RED 281000003870972

**MA 172675 932 CZ /7 ot 406000172675932**  
 OMM ZAA 389 JAWAN 67L 035282047391  
 MM 55329 931 CZ 035000055329931  
 MMM 4551 117 CZ LADY OF PLEASANT VISTA 51G 035117004551

Vl.užit:nar: 40 kg ve 120d: 223 kg ve 210d: 353 kg v 365d: 396 kg / kříž: 128 cm  
 Přírustek od narození: 967 g / 107 šourek 0 cm  
 Věk při ZV 419 dní aktuálně k 18.03.17 hmotnost: 397 kg výška v kříži: 128 cm

PLEMENNÉ HODNOTY								LINEARNÍ HODNOCENÍ									
	pp	ru	ME	pp	ru	TR	KT	OS	UT	Hmot	kříž	TR	KT	OS	UT	CE	
BÝK	PE	99	104	ME	90	116	98	105	105	100							
MATKA	PE	108	95	ME	97	112	101	96	93	95	734	142	21	19	17	6	63
OTEC	PE	89	112	ME	82	121	95	95	93	92	0	0	0	0	0	0	0

HODNOCEN: TR 4 / / 1 KT / / OS / / UT Výsledek: před ZV-hm.365d



Číslo : **814391 032 CZ CONNOR RED Z TUNĚCHOD** Číslo katalogu 4  
 Dat.nar. : 20.03.2016 Plemeno : G100 Aberdeen Angus  
 Chovatel : Valenta Jiří, Ing., Tuněchody  
 Majitel : Valenta Jiří, Ing., Tuněchody

OOO 269 245 RED TER-RON MAMBO 28K 1013334  
 OO AAP 718 PUK RED ET 398000542290031  
 MOO 941097 CA RED HOWE MS.RUBA DDH 7H 941097

**Otec ZAA 863 TINGL RED ZDB 035000708221031**  
 OMO ZAA 289 HANIBAL ET 119117005702  
 MO 55324 931 CZ MANKA RED 99P ZDB 035000055324931  
 MMO 52935 242 CZ JANKA RED 87L ZDB 035000052935242

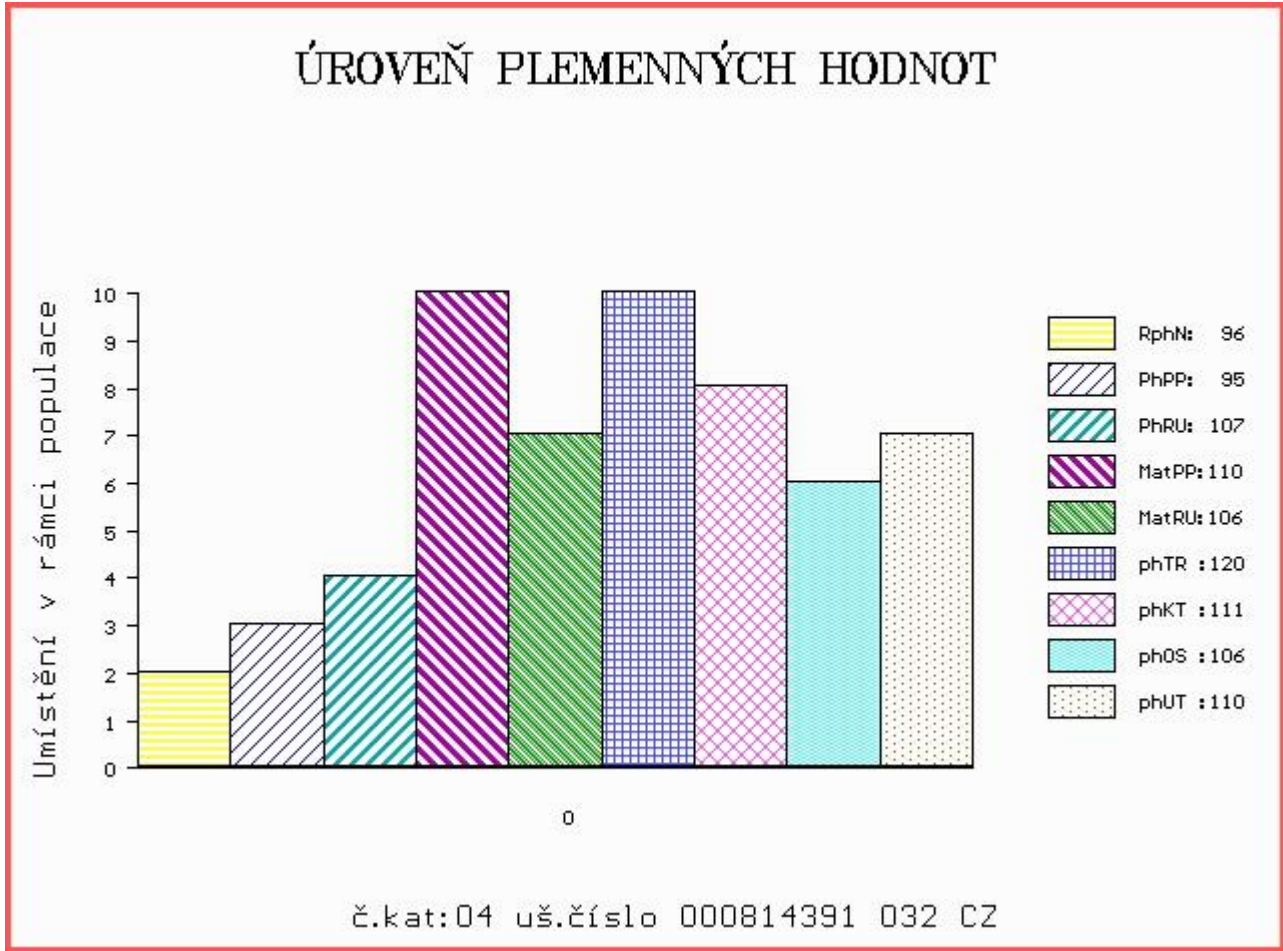
OOM 265 398 RED LCC HEAVEN OR BUST 1000B 385386  
 OM ZAA 283 HAWKINS BRONZE 495436  
 MOM 425091 CA KARA'S PRIDE MISS BETH 425091

**MA 242851 932 CZ /6 ot 406000242851932**  
 OMM ZAA 410 GRAND ISLAND ELMO 12364259  
 MM 48715 931 CZ MEWIL TILDA 11P 045000048715931  
 MMM 6134 201 CZ WILBAR TILDA 4C 045201006134

Vl.užit:nar: 47 kg ve 120d: 209 kg ve 210d: 327 kg v 365d: 388 kg / kříž: 125 cm  
 Přírustek od narození: 937 g / 96 šourek 0 cm  
 Věk při ZV 413 dní aktuálně k 18.03.17 hmotnost: 387 kg výška v kříži: 125 cm

PLEMENNÉ HODNOTY										LINEARNÍ HODNOCENÍ								
	pp	ru	pp	ru	TR	KT	OS	UT		Hmot	kříž	TR	KT	OS	UT	CE		
BÝK	PE	95	107	ME	110	106	120	111	106	110								
MATKA	PE	104	103	ME	100	114	94	100	101	99	740	/	139	22	17	18	6	63
Otec	PE	99	115	ME	113	95	115	102	99	102	670	/	138	25	22	21	8	76

HODNOCEN: TR 3 / / 1 KT / / OS / / UT Výsledek: před ZV-VT



Číslo : 876800 032 CZ CALIBER Z TUNĚCHOD Číslo katalogu 5  
 Dat.nar. : 26.03.2016 Plemeno : G100 Aberdeen Angus  
 Chovatel : Valenta Jiří, Ing., Tuněchody  
 Majitel : Valenta Jiří, Ing., Tuněchody

OOO 272 842 TE MANIA ADA A149 VTMA 149  
 OO ZAA 888 PARINGA IRON ORE E27 RED HKFE 27  
 MOO 0 STORTH OAKS LOWAN C1 FAFC 1

**Otec ZAI 221 AJAX Z TUNĚCHOD 406000764132032**  
 OMO AAP 939 SPECIÁL Z TUNĚCHOD 406000609689032  
 MO 357303 932 CZ VALERIE Z TUNĚCHOD 406000357303932  
 MMO 271637 932 CZ 406000271637932

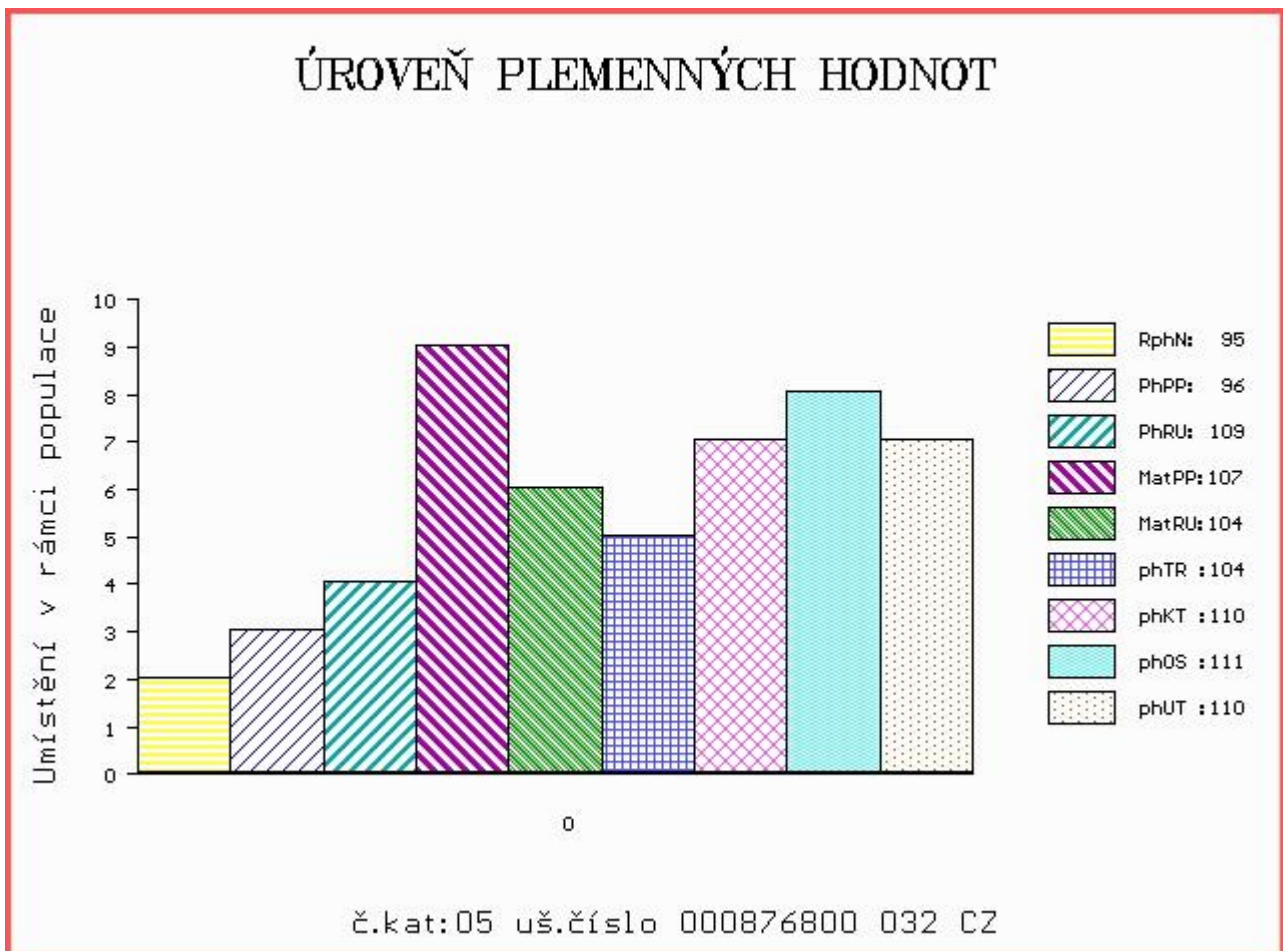
OOM 267 466 RED BLAZE V415 878073  
 OM ZAA 514 RED T-K BLAZER 4L 1080182  
 MOM 877043 CA RED T-K ANNA 17F 877043

**MA 213223 932 CZ /6 ot 406000213223932**  
 OMM AAP 134 MEWIL GOLDIE 3G 045117002771  
 MM 55462 931 CZ MEWIL LOLA 106P 045000055462931  
 MMM 120781 201 CZ MEWIL LOLA 38L 045000120781201

Vl.užit:nar: 45 kg ve 120d: 201 kg ve 210d: 333 kg v 365d: 405 kg / kříž: 126 cm  
 Přírustek od narození: 997 g / 95 šourek 0 cm  
 Věk při ZV 407 dní aktuálně k 18.03.17 hmotnost: 401 kg výška v kříži: 126 cm

PLEMENNÉ HODNOTY										LINEARNÍ HODNOCENÍ						
	pp	ru	pp	ru	TR	KT	OS	UT		Hmot	kříž	TR	KT	OS	UT	CE
BÝK	PE	96	109	ME	107	104	104	110	111	110						
MATKA	PE	93	103	ME	97	111	103	108	107	107	766	143	24	19	18	7 68
Otec	PE	102	114	ME	113	94	107	104	103	103	644	135	24	20	20	7 71

HODNOCEN: TR 4 / / 2 KT / / OS / / UT Výsledek: před ZV-hm.365d



Číslo : 876804 032 CZ CALVIN RED Z TUNĚCHOD Číslo katalogu 6  
 Dat.nar. : 29.03.2016 Plemeno : G100 Aberdeen Angus  
 Chovatel : Valenta Jiří, Ing., Tuněchody  
 Majitel : Valenta Jiří, Ing., Tuněchody

OOO 269 245 RED TER-RON MAMBO 28K 1013334  
 OO AAP 718 PUK RED ET 398000542290031  
 MOO 941097 CA RED HOWE MS.RUBA DDH 7H 941097

OTEC ZAA 863 TINGL RED ZDB 035000708221031  
 OMO ZAA 289 HANIBAL ET 119117005702  
 MO 55324 931 CZ MANKA RED 99P ZDB 035000055324931  
 MMO 52935 242 CZ JANKA RED 87L ZDB 035000052935242

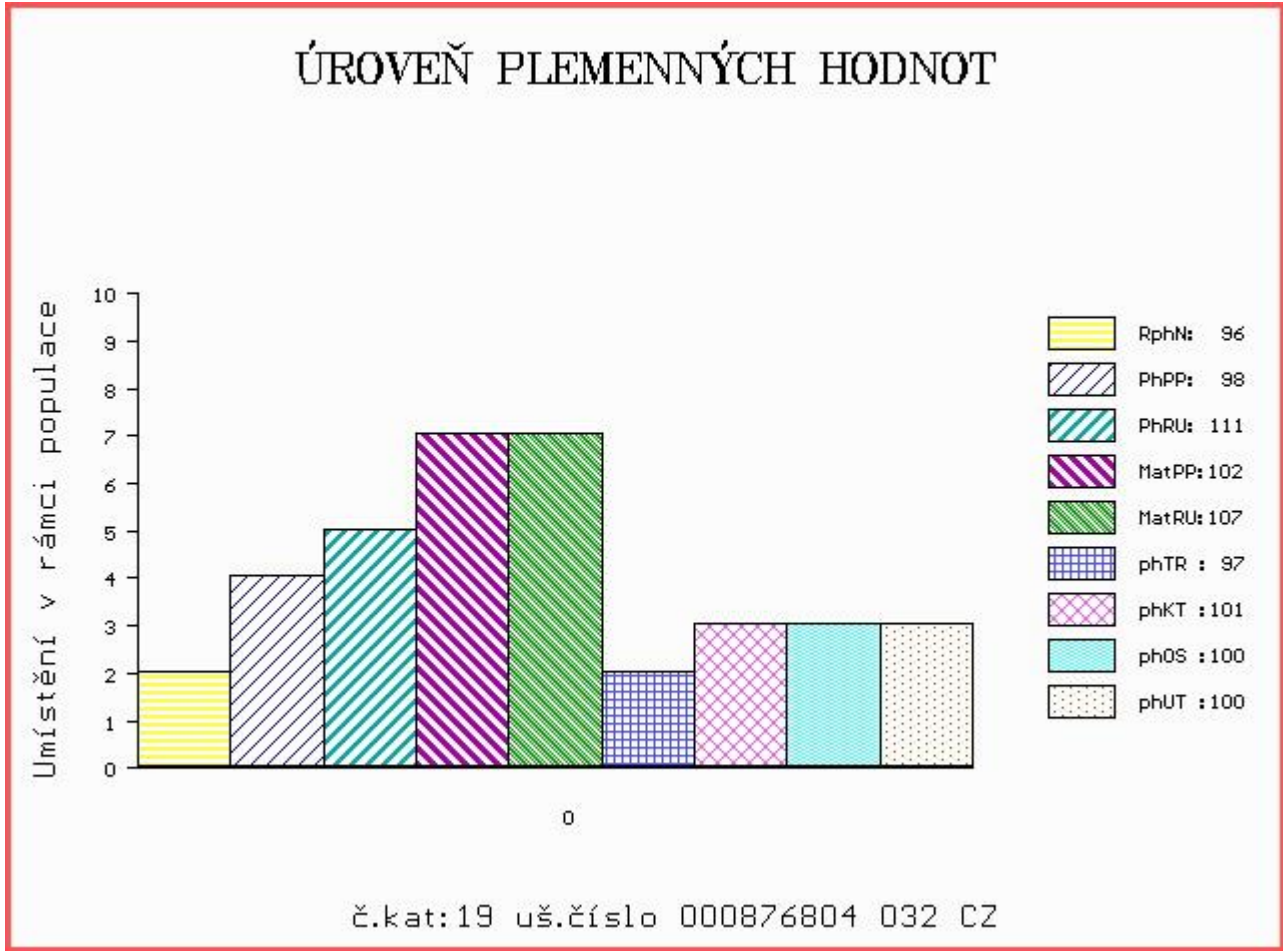
OOM 265 398 RED LCC HEAVEN OR BUST 1000B 385386  
 OM ZAA 283 HAWKINS BRONZE 495436  
 MOM 425091 CA KARA'S PRIDE MISS BETH 425091

MA 242848 932 CZ /6 ot 406000242848932  
 OMM ZAA 374 AFM JAKARTA 13L 027282048103  
 MM 55290 931 CZ 035000055290931  
 MMM 43021 242 CZ 29 J 035242043021

Vl.užit:nar: 40 kg ve 120d: 211 kg ve 210d: 318 kg v 365d: 326 kg / kříž: 122 cm  
 Přírustek od narození: 805 g / 96 šourek 0 cm  
 Věk při ZV 404 dní aktuálně k 18.03.17 hmotnost: 325 kg výška v kříži: 122 cm

PLEMENNÉ HODNOTY										LINEARNÍ HODNOCENÍ							
	pp	ru	pp	ru	TR	KT	OS	UT		Hmot	kříž	TR	KT	OS	UT	CE	
BÝK	PE	98	111	ME	102	107	97	101	100	100							
MATKA	PE	98	107	ME	91	118	100	108	109	109	700	139	21	19	17	6	63
OTEC	PE	99	115	ME	113	95	115	102	99	102	670	138	25	22	21	8	76

HODNOCEN: TR 2 / / 1 KT / / OS / / UT Výsledek: před ZV-VT





# NÁRODNÍ VÝSTAVA HOSPODÁŘSKÝCH ZVÍŘAT MEZINÁRODNÍ VELETRH PRO ŽIVOČIŠNOU VÝROBU



**11.-14.5.2017**  
BRNO – VÝSTAVIŠTĚ



- Národní šampionát masných plemen skotu
- Národní šampionát holštýnského skotu
- Národní šampionát plemen brown swiss a jersey
- Přehlídka českého strakatého skotu
- Předvádění prasat, ovcí a koz s odborným komentářem
- Přehlídky a hodnocení koní s ukázkami jezdeckých sportů
- Včelařská výstava
- Prezentace regionálních potravin
- Prezentace potravin Klasa a Český výrobek

Souběžně probíhají:



[www.vystavazvirat.cz](http://www.vystavazvirat.cz)  
[www.animaltech.cz](http://www.animaltech.cz)

