

KATALOG ZÁKLADNÍHO VÝBĚRU

dne 17.05.2017

Pauzr Bohuslav, Osinalice

začátek cca 16,00 hod.

Č. k.	Číslo býčka	OTEC st.reg.	DATUM NAROZENÍ	PLEM	HM. kg	KŘ. cm	Přír.od nar. g	RPH	CHOVATEL
1	787110 021 CZ	ZAA 788	05.03.16	G100	482	135	1167 g	103	Pauzr Bohuslav, Osinalice
2	825081 021 CZ	ZAA 788	09.03.16	G100	471	131	1150 g	111	Pauzr Bohuslav, Osinalice

Plemenné hodnoty uvedené v katalogu jsou spočítány k 31.3.2017



Termíny základních výběrů a dražeb v roce 2017

II. turnus - Býci narození 1.10.2015 - 31.3.2016 na OPB a OCH

Den	Datum	Začátek *	OPB , chovatel	Ks	Plemena	Dražba
Pondělí	10.4.2017	8,00	OPB Benešov	73	CH	hodinu po skončení ZV
Úterý	11.4.2017	9,00	OPB Benešov	33	LI	hodinu po skončení ZV
		15,00	Niemiec Czeslaw,Dolní Žukov	3	LI	x
		16,00	Ševčík Jiří,Jerlochovice	1	MS	x
		16,30	VFU Brno ŠZP Nový Jičín	6	LI	x
Středa	12.4.2017	9,00	OPB Benešov	24	AA,BA	hodinu po skončení ZV
		14,00	Vsacko Hovězí,a.s.	10	MS	x
		15,00	Olšava eko s.r.o.Sehradice	8	AA	x
		16,30	ZEMASPOL odbyt s.r.o.Uherský Brod	6	MS	x
		17,30	Dolňácko a.s.Hluk	2	BA	x
Čtvrtek	13.4.2017	9,00	OPB Osík	49	CH	hodinu po skončení ZV
		15,00	Lux Jiří,Vlkov	3	CH	x
		16,00	Šeda J.,Helvíkovice	4	LI	x
		17,00	Avena s.r.o.Dlouhá Třebová	2	LI	x
		17,30	Fišar Filip,Lhotka	3	LI	x
Pátek	14.4.2017	x	Statní svátek	x	x	x
Sobota	15.4.2017	x	x	x	x	x
Neděle	16.4.2017	x	x	x	x	x
Pondělí	17.4.2017	x	Statní svátek	x	x	x
Úterý	18.4.2017	9,00	OPB Osík	26	AA,HE,PP,GS	hodinu po skončení ZV
		15,00	Slavík Leoš,Mokryšov	1	CH	x
		17,00	Mimra Pavel,Mgr.,Slatina	3	MS	x
Středa	19.4.2017	9,00	OPB Cunkov	50	CH,LI	hodinu po skončení ZV
		15,30	Farma Karel Dvořák s.r.o.	3	LI	x
		17,00	Bartůněk Karel,Přílepov	3	HE	x
Čtvrtek	20.4.2017	9,00	OPB Cunkov	46	AA	hodinu po skončení ZV
		15,30	Žižala Josef ml.,Úročnice	5	MS	x
		16,30	Pokorný Martin,Postupice	1	LI	x
		17,30	IMOPA, a.s.Olbramovice	1	UU	x
Pátek	21.4.2017	9,00	OPB Cunkov	44	MS,BA,PP,UU,SA,HE,BM	hodinu po skončení ZV
		15,00	Heráň Jan,Radič	1	CH	x
		16,00	Bouda Petr ing.,Voděrádky	3	CH	x
		17,30	Zobal Vlastimil ml.,Bor u Březnice	5	CH	x
Sobota	22.4.2017	8,00	Mendelova univerzita Brno-ŠZP Žabčice	1	PP	x
		9,00	Agrochyt s.r.o.Mohelno	1	MS	x
		11,30	Poláková Zdenka,Dolní Libochová	3	MS	x
		12,30	Hatlák Vlastimil,Meziboří	11	CH	x
		14,30	Statek Mitrov,a.s.	11	AA	x
		15,30	Hrtús Miroslav,Mírovka	2	BA	x
		16,00	ZD Pozovice	14	CH	x
Neděle	23.4.2017	8,00	TEGRO s.r.o.,Těšenov	15	AA	x
		10,30	Šašek Vladimír,ing.,Rantířov	16	AA	x
		13,30	Dvořák Josef,ing.,Telecí	9	AA	x
		16,00	VETLABFARM s.r.o.Jakubovice	12	AA	x

<i>Den</i>	<i>Datum</i>	<i>Začátek *</i>	<i>OPB , chovatel</i>	<i>Ks</i>	<i>Plemena</i>	<i>Dražba</i>
Pondělí	24.4.2017	8,00	<i>FARMA VAJGLOV,a.s.Vajglov</i>	2	MS	x
		9,00	<i>OPB Janovice</i>	27	MS,CH,HE,AA	<i>hodinu po skončení ZV</i>
		14,30	<i>AGRO A.R.W.,s.r.o.Stará Červená Voda</i>	3	MS	x
		15,00	<i>Reinold Manfred,Stará Červená Voda</i>	2	MS	x
		15,30	<i>Nátr Jiří,Černá Voda</i>	3	CH	x
Úterý	25.4.2017	9,00	<i>OPB Osík</i>	32	LI,BA,MS	<i>hodinu po skončení ZV</i>
		15,00	<i>Paďour Leopold,Lukavice</i>	1	BA	x
		16,00	<i>Farma Kaliště s.r.o.Č.Libchavy</i>	9	LI	x
Středa	26.4.2017	8,00	<i>Nejdl Martin,Kvaslice</i>	4	AA	x
		9,00	<i>OPB Měcholupy</i>	58	MS,AA,BA,CH	<i>hodinu po skončení ZV</i>
		13,00	<i>Krompaský Hubert, Kratice</i>	1	MS	x
		16,00	<i>Šumavský angus spol.s r.o.Soběsuky</i>	24	AA	x
		19,00	<i>Kubík Dušan,Třebčice</i>	1	HE	x
Čtvrtek	27.4.2017	9,00	<i>OPB Kundratice</i>	34	CH	<i>hodinu po skončení ZV</i>
		14,30	<i>OPB H.Jadruž</i>	21	CH	<i>hodinu po skončení ZV</i>
		16,30	<i>Chlupáčková Hana,Ing.,Ležnice</i>	3	MS	x
		18,00	<i>Vaňousek Vladimír,farma Javorná</i>	6	MS,SA	x
Pátek	28.4.2017	9,00	<i>OPB Kundratice</i>	37	MS,AA,LI	<i>hodinu po skončení ZV</i>
		14,30	<i>OPB H.Jadruž</i>	9	MS	<i>hodinu po skončení ZV</i>
		17,00	<i>Nečtinská zemědělská a.s.</i>	42	LI	x
Sobota	29.4.2017	9,00	<i>Placanda Jakub,Křenovice</i>	8	MS	
		10,30	<i>Šebelka Milan,SZ,Rančice</i>	4	AA	
		12,00	<i>Statek Branná spol.s r.o.</i>	1	LI	
		13,00	<i>Tájek Jaroslav,Zvíkov</i>	1	CH	
		15,00	<i>Farka Martin,Todně</i>	13	LI,UU	
		17,00	<i>Lepša Vladimír,Pěčín</i>	10	AA	
Neděle	30.4.2017	9,00	<i>Lainka B.,farma Zdoňov</i>	13	MS	
		11,00	<i>Zuzánek J.,ing,Bernartice</i>	5	CH,MS	
		13,30	<i>Karsit Agro a.s., Dubenec</i>	5	CH	
Pondělí	1.5.2017	8,00	<i>Antoš Jiří,Kopidlno</i>	2	CH	
		9,00	<i>LOUDY s.r.o.Seletice</i>	1	PI	
		10,00	<i>Farma Limousin s.r.o. Rožd'alovice</i>	3	LI	
		10,30	<i>Montážně obchodní firma s.r.o.,B.Mlýn</i>	29	LI,GS,PP,UU	
		16,00	<i>Hodbod' Gustav,Libštát</i>	2	GS	
Úterý	2.5.2017	8,00	<i>OPB Kamenná</i>	72	MS,PI	<i>hodinu po skončení ZV</i>
		18,00	<i>Konvalinka Libor,J.Pavlovice</i>	3	CH	x
Středa	3.5.2017	9,00	<i>DV Batelov</i>	7	CH	x
		11,30	<i>Habr František ml.,SZ,Báňovice</i>	12	MS	x
		15,00	<i>Egert Jiří,ing.,Lomnice n.Lužnicí</i>	5	AA	x
		16,00	<i>Klusáček Stanislav, Suchdol nad Lužnicí</i>	1	LI	x
		17,00	<i>Faktor Jaroslav,Rychnov nad Malší</i>	2	CH	x
		18,00	<i>Šedivý Jan,Smrhov</i>	1	MS	x
		19,00	<i>Opekar Jan,Chodeč</i>	5	AA	x
Čtvrtek	4.5.2017	8,00	<i>ZD Brloh</i>	18	AA,MS	x
		11,00	<i>Hodina František,Ing.,Záblatí</i>	5	LI,MS	x
		12,30	<i>Vondrušková Věra,Protivec</i>	3	SA	x
		13,30	<i>Valenta Petr,Budyně</i>	8	MS	x
		14,30	<i>Krejcar David,Těšínov</i>	1	SA	x
		15,00	<i>Kofroň Jan,Ing.,Radhostice</i>	21	AA	x
		17,00	<i>Statek Kašperské Hory s.r.o.</i>	4	MS	x

<i>Den</i>	<i>Datum</i>	<i>Začátek *</i>	<i>OPB , chovatel</i>	<i>Ks</i>	<i>Plemena</i>	<i>Dražba</i>
Pátek	5.5.2017	9,00	<i>Kubal Petr, Podmokly</i>	3	MS	x
		9,30	<i>Kubal Radek, Albrechtice</i>	6	LI	x
		11,00	<i>Zelený Jiří, Drouhoveč</i>	9	MS, HE	x
		14,00	<i>Maletická farma s.r.o.</i>	3	CH	x
		16,00	<i>Diviš Miroslav, Láz</i>	4	LI, MS	x
Sobota	6.5.2017	9,00	<i>Skalický J., Libnov</i>	20	AA	x
		13,00	<i>Danko Jan - DASO spol. s.r.o.</i>	13	CH	x
		15,00	<i>Dvorská Pavlína, Teplá</i>	2	CH	x
		16,00	<i>Tůma Oldřich, Mariánské Lázně</i>	1	AA	x
		16,15	<i>Tůmová Anna ing., M. Lázně</i>	1	AA	x
		18,00	<i>Šuranský Jaroslav, Otín, Planá u M.L.</i>	8	MS, CH	x
Neděle	7.5.2017	8,00	<i>Valenta Jiří, Ing., Tuněchody</i>	6	AA	x
		9,30	<i>Vacík Václav ml., Roupov</i>	12	GA, SS	x
		11,00	<i>Žaloudek Roman, Ptenín</i>	6	SS	x
		13,00	<i>Karpenková Natalija, Dubský Mlýn</i>	1	BA	x
		14,00	<i>Agrospol Holding s.r.o.</i>	1	SA	x
		15,00	<i>Černý Josef Ing., Raková</i>	3	CH	x
Pondělí	8.5.2017	x	x	x	x	x
Úterý	9.5.2017	9,00	BRNO			x
Středa	10.5.2017	9,00	BRNO			x
Čtvrtek	11.5.2017	9,00	BRNO			x
Pátek	12.5.2017	9,00	BRNO			x
Sobota	13.5.2017	9,00	BRNO			x
Neděle	14.5.2017	9,00	BRNO			x
Pondělí	15.5.2017	x	x	x	x	x
Úterý	16.5.2017	9,00	<i>Šilhanová Marie, Nová Ves</i>	1	MS	x
		11,00	<i>Šťastný Antonín, SZ, Vědlice</i>	11	BA	x
		13,00	<i>Hromas Jan, Stvolínky</i>	3	AA	x
		15,00	<i>Picek Milan, Pavlín Dvůr</i>	2	AA	x
Středa	17.5.2017	9,00	<i>Zemědělská společnost Blšany</i>	8	MS	
		11,00	<i>Kejř Jiří, Všestudy</i>	2	CH	
		12,30	<i>Loos Adolf, Hora Svaté Kateřiny</i>	1	LI	
		13,00	<i>Karban Kamil, Lhenice</i>	3	CH	
		15,30	<i>Družstvo vlastníků Libeň - Vtelno</i>	5	CH	
		16,00	<i>Pauzr Bohuslav, Osinalice</i>	2	AA	
				1235		

*začátky ZV u chovatelů jsou orientační



Vysvětlivky ke zkratkám ve jménech v katalogu :

ET	- býček narozen po embryotrasferu
RED	- zbarvení red angus
P,V	- bezrohý / volný roh - heterozygot (MS,CH,LI,BA)
PP	- bezrohý – homozygot stanoven testem DNA (MS,CH,LI,BA)
R	- rohatý (MS)
+/+	- homozygot s alelami způsobujícími běžné osvalení (GS)
+/MH	- heterozygot s jednou alelou podmiňující dvojí osvalení (GS)
MH/MH	- homozygot - obě alely podmiňující dvojí osvalení (GS – oddíl „B“ PK)

U matek plemene BA

Třída	Výška kříž (cm)	Hmotnost (kg)	RPH přímý efekt	RPH mat. efekt	RPH osvalení
SE	147 a více	800 a více	105 a vic	103 a vic	103 a vic
EC	147 a více	800 a více	105 a vic	pod 103	103 a vic
EM	147 a více	800 a více	pod 105	103 a vic	pod 103
CM	pod 147	pod 800	105 a vic	103 a vic	103 a vic
C1	pod 147	pod 800	105 a vic	pod 103	103 a vic
M1	pod 147	pod 800	pod 105	103 a vic	pod 103

Popisky grafu úrovně plemenných hodnot

Jednotlivé plemenné hodnoty jsou rozděleny do pásem na základě výpočtu kvantilu normálního rozložení, které udávají, jak si konkrétní jedinec stojí v porovnání s průměrem populace plemenných býčků odchovaných v období 2012 – 2017.

pásma	Pozice býka v rámci populace	zkratka	Popis údaje v grafu
10	býk patří hodnotou RPH do 10 % nejlepších býků v daném ukazateli	<i>RphT</i>	RPH pro přírůstek v testu
9	býk patří hodnotou RPH do 20 % nejlepších býků v daném ukazateli	<i>RphN</i>	RPH pro životní přírůstek
8	býk patří hodnotou RPH do 30 % nejlepších býků v daném ukazateli	<i>RpPP</i>	RPH pro přímý efekt porody
7	býk patří hodnotou RPH do 40 % nejlepších býků v daném ukazateli	<i>RpRU</i>	RPH pro přímý efekt růst
6	býk patří hodnotou RPH do 50 % nejlepších býků v daném ukazateli	<i>MatPP</i>	RPH pro maternální efekt porody
5	býk patří hodnotou RPH do průměru býků v daném ukazateli	<i>MatRU</i>	RPH pro maternální efekt růst
4	býk patří hodnotou RPH do 60 % nejlepších býků v daném ukazateli	<i>phTR</i>	RPH pro lineární hodnocení těl. rámec
3	býk patří hodnotou RPH do 70 % nejlepších býků v daném ukazateli	<i>phKT</i>	RPH pro lineární hodnocení kap. těla
2	býk patří hodnotou RPH do 80 % nejlepších býků v daném ukazateli	<i>phOS</i>	RPH pro lineární hodnocení osvalení
1	býk patří hodnotou RPH do 90 % nejlepších býků v daném ukazateli	<i>phUT</i>	RPH pro lineární hodnocení užit. typ

Hlavní selekční kritéria pro výběr do plemnitby na OPB a odchovu u chovatele

Hlavním selekčním kritériem bude pouze lineární hodnocení při základním výběru.

Důvody vyřazení před základním výběrem

- hodnocení tělesného rámce (1,2,3 body dle parametrů daného plemene)
- hodnocení bodů za hmotnost v 365 dnech (1,2,3 body dle parametrů daného plemene)
- nepředvedení býka k základnímu výběru na ohlávce nebo na vodící tyči
- na základě rozhodnutí majitele býka o jeho vyřazení
- zdravotní důvody (displazie varlat, apod.)

Důvody vyřazení při základním výběrem

- hodnocení délky těla (1,2,3 body dle parametrů daného plemene)
- hodnocení ukazatelů kapacity těla (1,2,3 body dle parametrů daného plemene)
- hodnocení ukazatelů osvalení (1,2,3 body dle parametrů daného plemene)
- hodnocení užitkové typu (1,2,3 body dle parametrů daného plemene)
- závažné vady exteriéru při základním výběru
- neodpovídající funkčnost končetin při základním výběru
- zdravotní důvody (displazie varlat, apod.)

Reklamační řád pro základní výběry býků

Majitel odchovávaného býčka má právo podat reklamaci proti rozhodnutí výběrové komise (ČSCHMS). Tato reklamační může mít písemnou nebo ústní formu. Po skončení základního výběru býků vyzve předseda výběrové komise k podání případných protestů (reklamací). Reklamační se podává nejpozději do 60-ti minut od výzvy předsedy výběrové komise. Reklamační se podává předsedovi výběrové komise. Jménem majitele býka může jednat také zástupce OPB. Po vznesení reklamační následuje nové předvedení býka. Reklamační je podmíněna složením nevratné kauce 1000 Kč, přičemž polovina z této částky je určena pro provozovatele OPB a polovina pro ČSCHMS. Tato kauce musí být složena okamžitě v hotovosti v době podání reklamační předsedovi výběrové komise.

V případě shodného verdiktu výběrové komise a majitele býka je platný tento shodný verdikt.

V případě neshody mezi verdiktem výběrové komise a majitelem býka bude proveden nový základní výběr. Provedení nového základního výběru je podmíněno složením kauce 5000 Kč za každého reklamovaného býka. Kauce se skládá na účet ČSCHMS nejpozději do 10-ti kalendářních dnů ode dne provedení základního výběru. V případě, že nebudou peníze připsány na účet v daném termínu, platí původní verdikt výběrové komise a reklamační se dále neřeší. Nový základní výběr se uskuteční do 30-ti dnů od sporného výběru na místě, kde byla podána reklamační, pokud se obě strany nedohodnou jinak. Většinové složení komise nesmí být totožné se složením komise, která vynesla sporný verdikt. O složení komise rozhoduje ČSCHMS po dohodě s příslušným chovatelským klubem a Radou PK daného plemene. O závěru nového základního výběru je sepsán nový výběrový protokol. Proti tomuto rozhodnutí se již nelze dále odvolat. V případě, že je potvrzeno původní rozhodnutí výběrové komise, propadá kauce ve prospěch ČSCHMS, v opačném případě se vrací majiteli býka do 10-ti kalendářních dnů od provedení nového základního výběru. Náklady spojené s novým základním výběrem nese strana, která při svém rozhodnutí či jednání nebyla v právu.

V každém případě se o reklamaci vede písemný zápis. Rozhodnutí výběrové komise se váže ke konkrétnímu zvířeti v konkrétním čase a není možno se na něj odvolávat v případných následných sporech. Schváleno výborem ČSCHMS dne 21.3.2006 v Hradištku pod Medníkem, změny schváleny VČS dne 6.9.2007.



Sekretariát: ČSCHMS Praha Těšnov 17 11705 Praha 1 Mobil : +420 724 007 860 Telefon : +420 221 812 865 E-mail : info@cschms.cz	Ředitel PK <i>Kopecký Jan</i> Osík 201 569 67 Osík u Litomyšle Mobil : +420 724 007 862 Telefon : +420 461 612 809 E-mail : kopecky@cschms.cz	Adresa PK <i>Honová Nina</i> Osvoboditelů 35/9 410 02 Lovosice Mobil : +420 724 073 641 E-mail : honova@cschms.cz
---	--	--

Číslo : 787110 021 CZ CIR Z OSINALIC Číslo katalogu 1
 Dat.nar. : 05.03.2016 Plemeno : G100 Aberdeen Angus
 Chovatel : Pauzr Bohuslav, Osinalice
 Majitel : Pauzr Bohuslav, Osinalice

OOO ZAA 426 KARIB RED 326281130935
 OO ZAA 573 NORIS RED POLMER 281000502040072
 MOO 654 972 CZ 281000000654972

OTEC ZAA 788 SATEN RED 320000631262031
 OMO ZAA 546 MONLINE RED 7 U-TREND 701 83848-00701
 MO 251479 931 CZ PANDORA RED 268000251479931
 MMO 48803 931 CZ RED 268000048803931

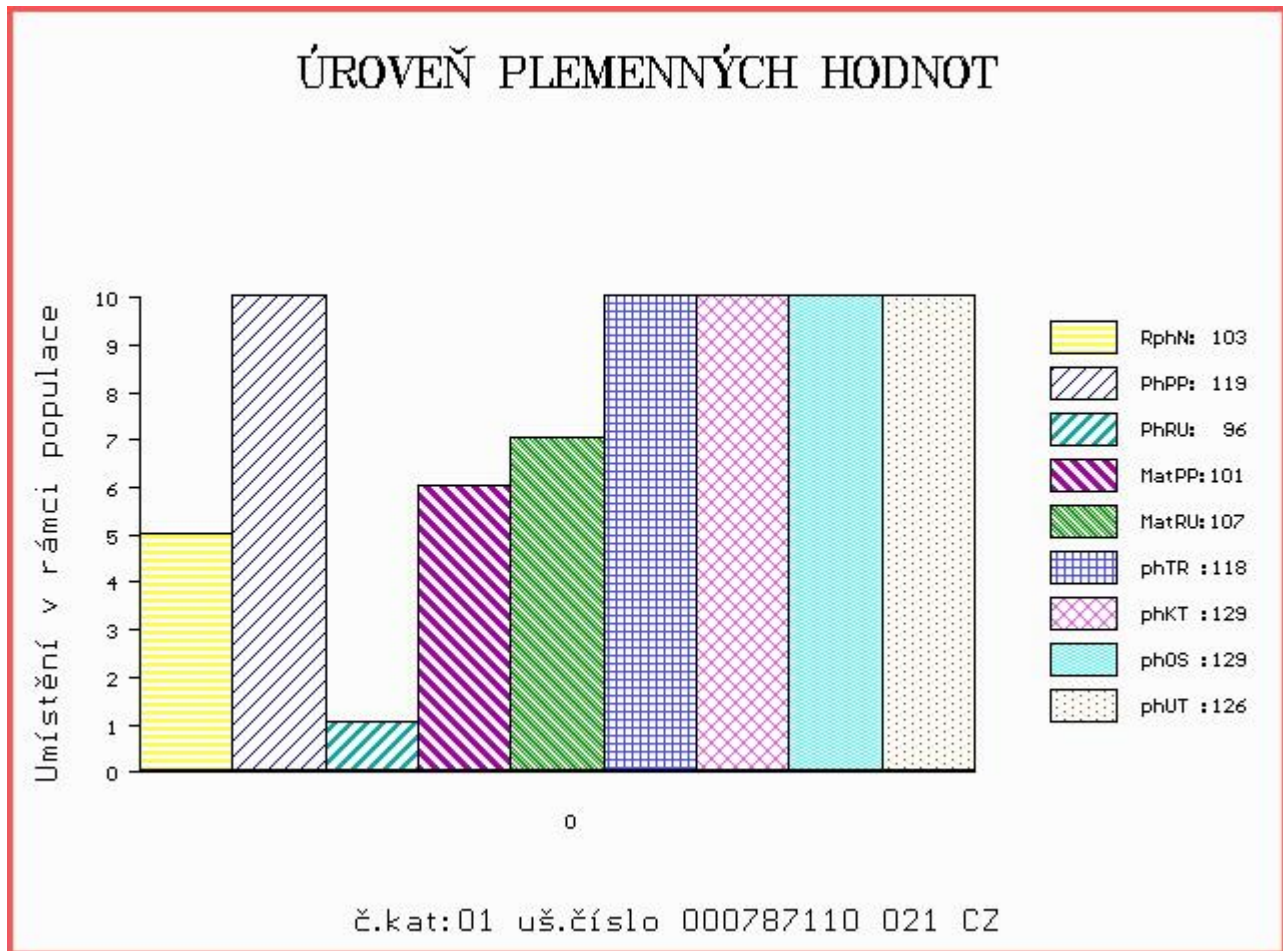
OOM ZAA 289 HANIBAL ET 119117005702
 OM ZAA 459 KOČOVNÍK 57M 035282053069
 MOM 43033 242 CZ 100 J 035242043033

MA 183374 951 CZ /1 ot ZITA ZE STOLÍNEK 403000183374951
 OMM ZAA 269 GINGER HILL GASTRONOM 21G 035117004521
 MM 52920 242 CZ 27L 035000052920242
 MMM 4577 117 CZ RUBY 77G 035117004577

Vl.užit:nar: 35 kg ve 120d: 229 kg ve 210d: 353 kg v 365d: 470 kg / kříž: 135 cm
 Přírustek od narození: 1167 g / 103 šourek 38 cm
 Věk při ZV 438 dní aktuálně k 23.03.17 hmotnost: 482 kg výška v kříži: 135 cm

PLEMENNÉ HODNOTY										LINEARNÍ HODNOCENÍ						
	pp	ru	pp	ru	TR	KT	OS	UT		Hmot	kříž	TR	KT	OS	UT	CE
BÝK	PE	119	96	ME	101	107	118	129	129	126						
MATKA	PE	110	77	ME	104	112	115	98	99	102	560	139	20	20	19	6 65
OTEC	PE	126	116	ME	99	101	105	102	105	107	640	136	24	19	18	7 68

HODNOCEN: TR 7 / / 5 KT / / OS / / UT Výsledek:



Číslo : 825081 021 CZ CAR Z OSINALIC Číslo katalogu 2
 Dat.nar. : 09.03.2016 Plemeno : G100 Aberdeen Angus
 Chovatel : Pauzr Bohuslav, Osinalice
 Majitel : Pauzr Bohuslav, Osinalice

OOO ZAA 426 KARIB RED 326281130935
 OO ZAA 573 NORIS RED POLMER 281000502040072
 MOO 654 972 CZ 281000000654972

OTEC ZAA 788 SATEN RED 320000631262031
 OMO ZAA 546 MONLINE RED 7 U-TREND 701 83848-00701
 MO 251479 931 CZ PANDORA RED 268000251479931
 MMO 48803 931 CZ RED 268000048803931

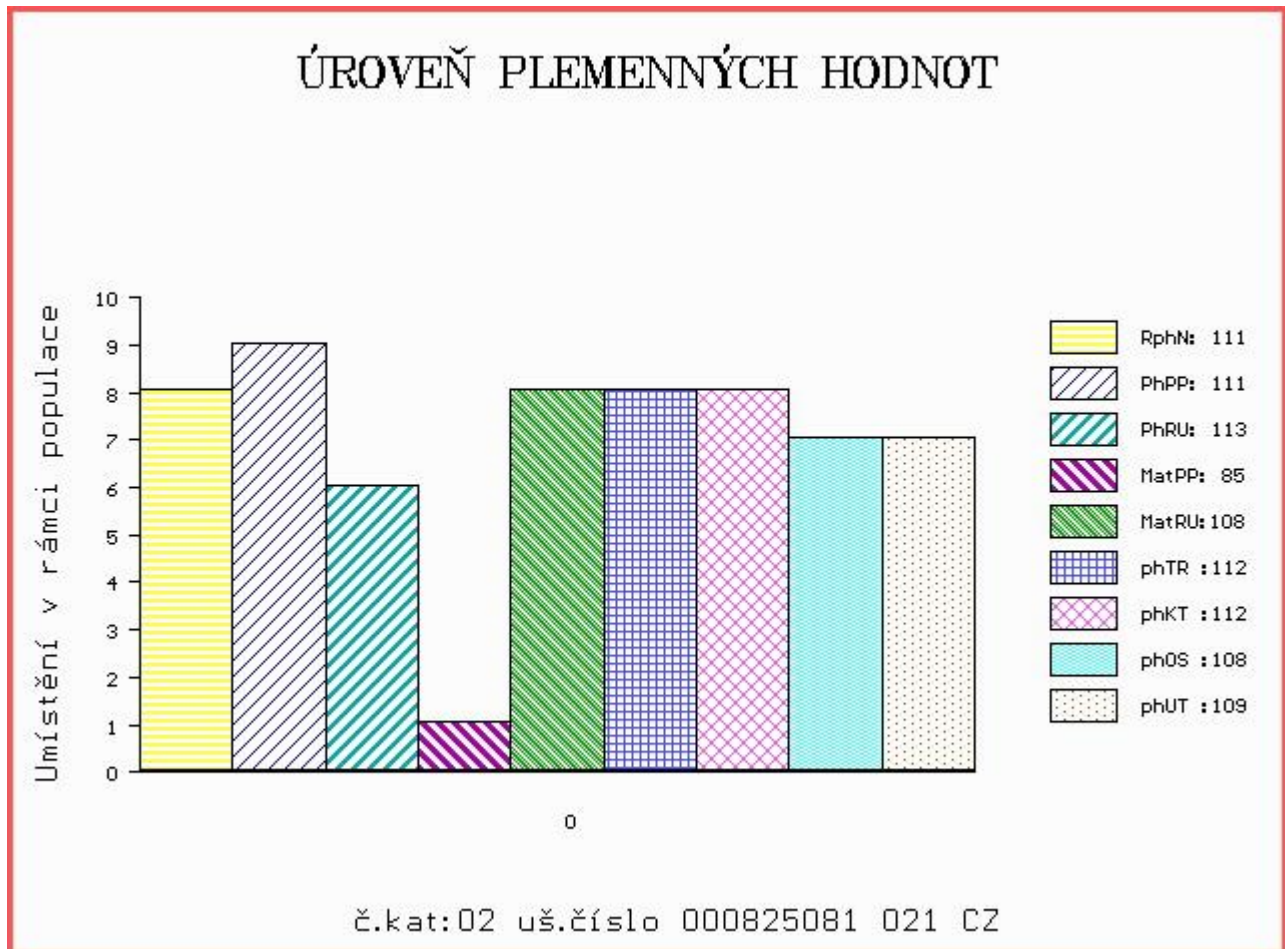
OOM ZAA 695 RED DMM BRYLOR THUMP 2T 1399230
 OM ZAA 807 TARIK RED ET 398000665397031
 MOM 240519 931 CZ RED 398000240519931

MA 183387 951 CZ /1 ot ZUZANKA ZE STVOLÍNEK 403000183387951
 OMM ZAA 459 KOČOVNÍK 57M 035282053069
 MM 111083 951 CZ 403000111083951
 MMM 52883 242 CZ 21L 035000052883242

Vl.užit:nar: 35 kg ve 120d: 220 kg ve 210d: 326 kg v 365d: 459 kg / kříž: 131 cm
 Přírustek od narození: 1150 g / 111 šourek 38 cm
 Věk při ZV 434 dní aktuálně k 23.03.17 hmotnost: 471 kg výška v kříži: 131 cm

PLEMENNÉ HODNOTY										LINEARNÍ HODNOCENÍ						
	pp	ru	pp	ru	TR	KT	OS	UT		Hmot	kříž	TR	KT	OS	UT	CE
BÝK	PE	111	113	ME	85	108	112	112	108	109						
MATKA	PE	87	103	ME	71	118	112	93	92	95	730	143	28	22	21	7 78
OTEC	PE	126	116	ME	99	101	105	102	105	107	640	136	24	19	18	7 68

HODNOCEN: TR 5 / / 5 KT / / OS / / UT Výsledek:





NÁRODNÍ VÝSTAVA HOSPODÁŘSKÝCH ZVÍŘAT MEZINÁRODNÍ VELETRH PRO ŽIVOČIŠNOU VÝROBU



11.-14.5.2017
BRNO – VÝSTAVIŠTĚ



- Národní šampionát masných plemen skotu
- Národní šampionát holštýnského skotu
- Národní šampionát plemen brown swiss a jersey
- Přehlídka českého strakatého skotu
- Předvádění prasat, ovcí a koz s odborným komentářem
- Přehlídky a hodnocení koní s ukázkami jezdeckých sportů
- Včelařská výstava
- Prezentace regionálních potravin
- Prezentace potravin Klasa a Český výrobek

Souběžně probíhají:



www.vystavazvirat.cz
www.animaltech.cz

