

# KATALOG ZÁKLADNÍHO VÝBĚRU

dne 20.06.2017

**Farma Kozák, s.r.o.**

začátek cca 15,00 hod.

Č. k.	Číslo býčka	OTEC st.reg.	DATUM NAROZENÍ	PLEM	HM. KŘ. kg cm	Přír.od nar. g RPH	CHOVATEL
1	965859 031 CZ	ZBM 315	03.06.16	B100	447 118	1095 g 111	Farma Kozák, s.r.o.

**Plemenné hodnoty uvedené v katalogu jsou spočítány k 31.3.2017**



## Termíny základních výběrů a dražeb v roce 2017

### III.turnus - Býci narození 1.4.2016 - 30.6.2016 na OPB a OCH

<i>Den</i>	<i>Datum</i>	<i>Začátek</i>	<i>OPB , chovatel</i>	<i>Ks</i>	<i>Plemena</i>	<i>Dražba</i>
Pondělí	19.6.2017	9,00	<i>OPB Benešov</i>	30	CH,MS,LI,AA,PI	<i>hodinu po skončení ZV</i>
		15,00	<i>Vsacko Hovězí,a.s.</i>	1	MS	<i>x</i>
		17,00	<i>Minaříková Hana,Hluk</i>	1	BA	<i>x</i>
Úterý	20.6.2017	9,00	<i>OPB Cunkov</i>	58	MS,CH,LI,AA,BA,HE,PP,SA,UU	<i>hodinu po skončení ZV</i>
		15,00	<i>Farma Kozák s.r.o.</i>	1	BM	
		15,30	<i>Farma Karel Dvořák s.r.o.</i>	4	LI	<i>x</i>
		17,00	<i>Bartůněk Karel,Příleпов</i>	2	HE	<i>x</i>
Středa	21.6.2017	9,00	<i>OPB Osík</i>	46	CH,AA,BA,LI,MS,HE	<i>hodinu po skončení ZV</i>
		16,00	<i>Šedová M.,Suchá Rybná</i>	1	LI	<i>x</i>
		16,30	<i>Šeda J.,Helvíkovice</i>	4	LI	<i>x</i>
		17,30	<i>Farma Kaliště s.r.o.Č.Libchavy</i>	5	LI	<i>x</i>
Čtvrtek	22.6.2017	9,00	<i>Habr František ml.,SZ,Báňovice</i>	7	MS	<i>x</i>
		12,00	<i>Klusáček Stanislav, Suchdol nad Lužnicí</i>	2	LI	<i>x</i>
		12,30	<i>Kušner Tomáš, Suchdol nad Lužnicí</i>	2	LI	<i>x</i>
		13,30	<i>K+K Břilice GIGANT</i>	4	CH	<i>x</i>
		14,30	<i>Statek Branná spol.s r.o.</i>	1	LI	<i>x</i>
		15,30	<i>Tájek Jaroslav,Zvíkov</i>	1	CH	<i>x</i>
		17,00	<i>Lepša Vladimír,Pěčín</i>	6	AA	<i>x</i>
Pátek	23.6.2017	8,00	<i>Farka Martin,Todně</i>	1	LI	<i>x</i>
		9,00	<i>Opekar Jan,Chodeč</i>	1	AA	<i>x</i>
		10,00	<i>Farma Besednice s.r.o.</i>	4	LI	<i>x</i>
		12,00	<i>Šusta Michal, Mýto</i>	2	AA	<i>x</i>
		13,30	<i>ZD Brloh</i>	8	AA	<i>x</i>
		14,30	<i>Hodina František,Ing.,Záblatí</i>	2	MS	<i>x</i>
		17,00	<i>Kraml Eduard,Stachy</i>	2	SA	<i>x</i>
Sobota	24.6.2017	9,00	<i>Kubal Petr,Podmokly</i>	1	MS	<i>x</i>
		10,00	<i>AGRO Jinín,a.s. - Strašice</i>	5	LI	<i>x</i>
		13,30	<i>Diviš Miroslav,Láz</i>	6	LI,MS	<i>x</i>
		15,00	<i>Kotalík Milan,Semice-</i>	4	LI	<i>x</i>
		16,00	<i>IMOPA, a.s.Olbramovice</i>	2	GS,LI	<i>x</i>
		17,00	<i>Bouda Petr ing.,Voděrádky</i>	4	CH	<i>x</i>
		18,00	<i>Převrátíl Jiří,Ing.,Vacíkov</i>	1	CH	<i>x</i>
Neděle	25.6.2017	8,30	<i>Měcholupská zemědělská a.s.</i>	11	MS,CH	<i>x</i>
		11,00	<i>Seidel Jaroslav, Ptenín</i>	1	AA	<i>x</i>
		13,00	<i>Zatloukal Jan,Velké Dvorce</i>	5	CH,MS	<i>x</i>
		15,00	<i>GASFARM s.r.o., Pelhřimov</i>	2	GS	<i>x</i>
		17,00	<i>Nečtinská zemědělská a.s.</i>	1	LI	<i>x</i>

<i>Den</i>	<i>Datum</i>	<i>Začátek</i>	<i>OPB , chovatel</i>	<i>Ks</i>	<i>Plemena</i>	<i>Dražba</i>
Pondělí	26.6.2017	9,00	<i>Zemědělská společnost Blšany</i>	3	MS	x
		11,00	<i>Loos Adolf,Hora Svaté Kateřiny</i>	1	LI	x
		13,00	<i>Hromas Jan,Stvolínky</i>	1	AA	x
		14,00	<i>Šťastný Antonín,SZ,Vědlice</i>	11	BA	x
		16,00	<i>Družstvo vlastníků Libeň - Vtelno</i>	3	CH	x
		17,30	<i>Šilhanová Marie,Nová Ves</i>	1	MS	x
Úterý	27.6.2017	9,00	<i>Statky MEDITO, s.r.o.Praha</i>	2	MS	x
		10,30	<i>Montážně obchodní firma s.r.o.,B.Mlýn</i>	3	UU	x
		13,00	<i>KLAS a.s. Čihošť</i>	1	UU	x
		15,00	<i>ZD Pozovice</i>	1	CH	x
		17,00	<i>Jarošová Zdeňka, Rosička</i>	2	PI	x
Středa	28.6.2017	9,00	<i>Agrochyt s.r.o.Mohelno</i>	2	CH,MS	x
		11,00	<i>Statek Mítrov,a.s.</i>	2	AA	x
		12,00	<i>Dvořák Josef,ing.,Telecí</i>	3	AA	x
		15,00	<i>VETLABFARM s.r.o.Jakubovice</i>	3	AA	x
Čtvrtek	29.6.2017	9,00	<i>ZD Agroholding Bernartice</i>	5	PI	x
		10,30	<i>AGRO A.R.W.,s.r.o.Stará Červená Voda</i>	1	MS	x
		11,00	<i>Nátr Daniel, Černá Voda</i>	1	MS	x
		11,30	<i>Nátr Jiří,Černá Voda</i>	2	CH	x
Pátek	30.6.2017	9,00	<i>Niemiec Czeslaw,Dolní Žukov</i>	1	LI	x
		10,30	<i>Ševčík Jiří,Jerlochovice</i>	3	MS	x
		11,30	<i>Sumega Petr, Heřmanice u Oder</i>	2	MS	x
		13,00	<i>VFU Brno ŠZP Nový Jičín</i>	5	LI	x
		14,30	<i>Rýdel Josef, ing.,Hodslavice</i>	1	CH	x
		15,00	<i>Rýdel Vlastimil,Hodslavice</i>	1	CH	x

300



## Vysvětlivky ke zkratkám ve jménech v katalogu :

ET	- býček narozen po embryotrasferu
RED	- zbarvení red angus
P,V	- bezrohý / volný roh - heterozygot (MS,CH,LI,BA)
PP	- bezrohý – homozygot stanovený testem DNA (MS,CH,LI,BA)
R	- rohatý (MS)
+/+	- homozygot s alelami způsobujícími běžné osvalení (GS)
+ /MH	- heterozygot s jednou alelou podmiňující dvojí osvalení (GS)
MH/MH	- homozygot - obě alely podmiňující dvojí osvalení (GS – oddíl „B“ PK )

### U matek plemene BA

Třída	Výška kříž (cm)	Hmotnost (kg)	RPH přímý efekt	RPH mat. efekt	RPH osvalení
SE	147 a více	800 a více	105 a vic	103 a vic	103 a vic
EC	147 a více	800 a více	105 a vic	pod 103	103 a vic
EM	147 a více	800 a více	pod 105	103 a vic	pod 103
CM	pod 147	pod 800	105 a vic	103 a vic	103 a vic
C1	pod 147	pod 800	105 a vic	pod 103	103 a vic
M1	pod 147	pod 800	pod 105	103 a vic	pod 103

### Popisky grafu úrovně plemenných hodnot

Jednotlivé plemenné hodnoty jsou rozděleny do pásem na základě výpočtu kvantilu normálního rozložení, které udávají, jak si konkrétní jedinec stojí v porovnání s průměrem populace plemenných býčků odchovaných v období 2012 – 2017.

pásma	Pozice býka v rámci populace	zkratka	Popis údaje v grafu
10	býk patří hodnotou RPH do 10 % nejlepších býků v daném ukazateli	<i>RphT</i>	RPH pro přírůstek v testu
9	býk patří hodnotou RPH do 20 % nejlepších býků v daném ukazateli	<i>RphN</i>	RPH pro životní přírůstek
8	býk patří hodnotou RPH do 30 % nejlepších býků v daném ukazateli	<i>RpPP</i>	RPH pro přímý efekt porody
7	býk patří hodnotou RPH do 40 % nejlepších býků v daném ukazateli	<i>RpRU</i>	RPH pro přímý efekt růst
6	býk patří hodnotou RPH do 50 % nejlepších býků v daném ukazateli	<i>MatPP</i>	RPH pro maternální efekt porody
5	býk patří hodnotou RPH do průměru býků v daném ukazateli	<i>MatRU</i>	RPH pro maternální efekt růst
4	býk patří hodnotou RPH do 60 % nejlepších býků v daném ukazateli	<i>phTR</i>	RPH pro lineární hodnocení těl. rámce
3	býk patří hodnotou RPH do 70 % nejlepších býků v daném ukazateli	<i>phKT</i>	RPH pro lineární hodnocení kap. těla
2	býk patří hodnotou RPH do 80 % nejlepších býků v daném ukazateli	<i>phOS</i>	RPH pro lineární hodnocení osvalení
1	býk patří hodnotou RPH do 90 % nejlepších býků v daném ukazateli	<i>phUT</i>	RPH pro lineární hodnocení užit. typ

### Hlavní selekční kritéria pro výběr do plemnitby na OPB a odchovu u chovatele

Hlavním selekčním kritériem bude pouze lineární hodnocení při základním výběru.

#### Důvody vyřazení před základním výběrem

- hodnocení tělesného rámce (1,2,3 body dle parametrů daného plemene)
- hodnocení bodů za hmotnost v 365 dnech (1,2,3 body dle parametrů daného plemene)
- nepředvedení býka k základnímu výběru na ohlávce nebo na vodící tyči
- na základě rozhodnutí majitele býka o jeho vyřazení
- zdravotní důvody (displazie varlat, apod.)

#### Důvody vyřazení při základním výběrem

- hodnocení délky těla (1,2,3 body dle parametrů daného plemene)
- hodnocení ukazatelů kapacity těla (1,2,3 body dle parametrů daného plemene)
- hodnocení ukazatelů osvalení (1,2,3 body dle parametrů daného plemene)
- hodnocení užitkové typu (1,2,3 body dle parametrů daného plemene)
- závažné vady exteriéru při základním výběru
- neodpovídající funkčnost končetin při základním výběru
- zdravotní důvody (displazie varlat, apod.)

## Reklamační řád pro základní výběry býků

Majitel odchovávaného býčka má právo podat reklamaci proti rozhodnutí výběrové komise (ČSCHMS). Tato reklamační může mít písemnou nebo ústní formu. Po skončení základního výběru býků vyzve předseda výběrové komise k podání případných protestů (reklamací). Reklamační se podává nejpozději do 60-ti minut od výzvy předsedy výběrové komise. Reklamační se podává předsedovi výběrové komise. Jménem majitele býka může jednat také zástupce OPB. Po vznesení reklamační následuje nové předvedení býka. Reklamační je podmíněna složením nevratné kauce 1000 Kč, přičemž polovina z této částky je určena pro provozovatele OPB a polovina pro ČSCHMS. Tato kauce musí být složena okamžitě v hotovosti v době podání reklamační předsedovi výběrové komise.

V případě shodného verdiktu výběrové komise a majitele býka je platný tento shodný verdikt.

V případě neshody mezi verdiktem výběrové komise a majitelem býka bude proveden nový základní výběr. Provedení nového základního výběru je podmíněno složením kauce 5000 Kč za každého reklamovaného býka. Kauce se skládá na účet ČSCHMS nejpozději do 10-ti kalendářních dnů ode dne provedení základního výběru. V případě, že nebudou peníze připsány na účet v daném termínu, platí původní verdikt výběrové komise a reklamační se dále neřeší. Nový základní výběr se uskuteční do 30-ti dnů od sporného výběru na místě, kde byla podána reklamační, pokud se obě strany nedohodnou jinak. Většinové složení komise nesmí být totožné se složením komise, která vynesla sporný verdikt. O složení komise rozhoduje ČSCHMS po dohodě s příslušným chovatelským klubem a Radou PK daného plemene. O závěru nového základního výběru je sepsán nový výběrový protokol. Proti tomuto rozhodnutí se již nelze dále odvolat. V případě, že je potvrzeno původní rozhodnutí výběrové komise, propadá kauce ve prospěch ČSCHMS, v opačném případě se vrací majiteli býka do 10-ti kalendářních dnů od provedení nového základního výběru. Náklady spojené s novým základním výběrem nese strana, která při svém rozhodnutí či jednání nebyla v právu.

V každém případě se o reklamaci vede písemný zápis. Rozhodnutí výběrové komise se váže ke konkrétnímu zvířeti v konkrétním čase a není možno se na něj odvolávat v případných následných sporech. Schváleno výborem ČSCHMS dne 21.3.2006 v Hradištku pod Medníkem, změny schváleny VČS dne 6.9.2007.



<b>Sekretariát:</b> ČSCHMS Praha Těšnov 17 11705 Praha 1 Mobil : +420 724 007 860 Telefon : +420 221 812 865 E-mail : <a href="mailto:info@cschms.cz">info@cschms.cz</a>	<b>Ředitel PK</b> <i>Kopecký Jan</i> Osík 201 569 67 Osík u Litomyšle Mobil : +420 724 007 862 Telefon : +420 461 612 809 E-mail : <a href="mailto:kopecky@cschms.cz">kopecky@cschms.cz</a>	<b>Adresa PK</b> <i>Honová Nina</i> Osvoboditelů 35/9 410 02 Lovosice Mobil : +420 724 073 641 E-mail : <a href="mailto:honova@cschms.cz">honova@cschms.cz</a>
---	--	--

Číslo : 965859 031 CZ COSTA Z CUNKOVA Číslo katalogu 1  
 Dat.nar. : 03.06.2016 Plemeno : B100 Belgické modrobílé  
 Chovatel : Farma Kozák, s.r.o.  
 Majitel : Farma Kozák, s.r.o.

OOO 271 730 DAFYDD D'OCHAIN 4-60590214  
 OO ZBM 272 FLEURON ET DE MAFFE 292049003  
 MOO 99905862140 BE SUBTIL 8827 DE MAFFE 999058621-40

**Otec ZBM 315 ZERON Z CUNKOVA 388000837761031**  
 OMO ZBM 225 GITAN DU P TIT MAYEUR BE0-60555112  
 MO 386211 931 CZ SASKIE Z OSTRÉHO ET 388000386211931  
 MMO 250692 931 CZ ORNA Z OSTRÉHO 253000250692931

OOM ZBM 196 RADAR VAN TERBECK ET 982011970-72  
 OM ZBM 223 LORENC Z CHÝŠTĚ ET 384053032750  
 MOM 96805487112 BE TABLETTE DE ROUPAGE 968054871-12

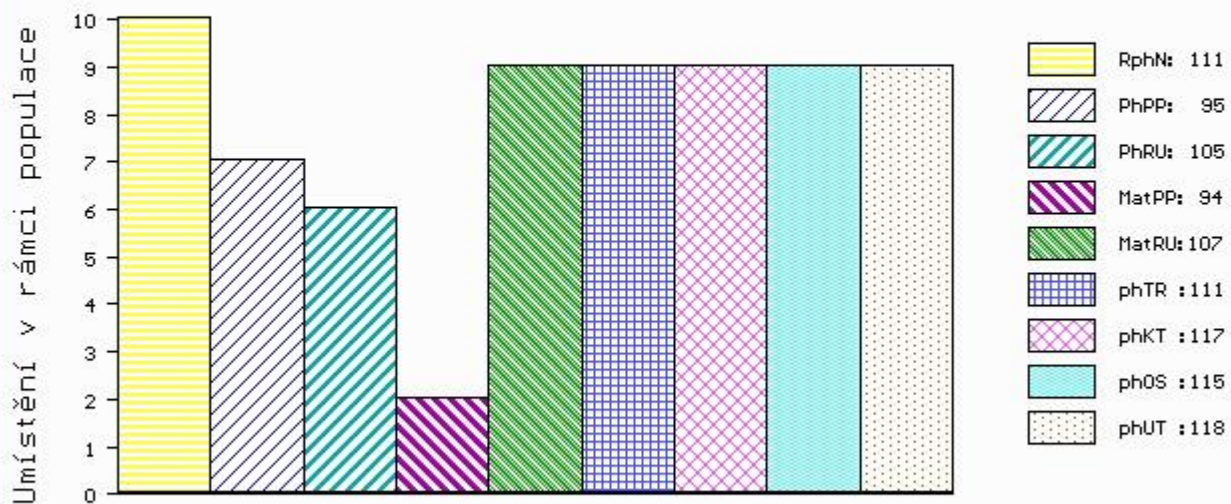
**MA 437090 931 CZ /3 ot ULANA Z OSTREHO MB 388000437090931**  
 OMM 268 462 APACHE DE L'ORGELOT 975007720-95  
 MM 102816 942 CZ NATAŠA Z PODLESÍ ET 385000102816942  
 MMM 96200329168 BE OEKE ET VAN TERBECK 962003291-68

Vl.užit:nar: 55 kg ve 120d: 165 kg ve 210d: 263 kg v 365d: 456 kg / kříž: 118 cm  
 Přírustek od narození: 1095 g / 111 šourek 34 cm  
 Věk při ZV 382 dní aktuálně k 27.05.17 hmotnost: 447 kg výška v kříži: 118 cm

PLEMENNÉ HODNOTY						LINEARNÍ HODNOCENÍ											
	pp	ru	ME	pp	ru	TR	KT	OS	UT	Hmot	kříž	TR	KT	OS	UT	CE	
BÝK	PE	95	105	ME	94	107	111	117	115	118							
MATKA	PE	94	101	ME	96	109	108	112	112	113	676	135	24	21	22	7	74
Otec	PE	97	109	ME	92	105	114	122	119	122	559	123	24	23	23	8	78

HODNOCEN: TR 4 / / 6 KT / / OS / / UT Výsledek:

## ÚROVEŇ PLEMENNÝCH HODNOT



č.kat:01 uš.číslo 000965859 031 CZ