

KATALOG ZÁKLADNÍHO VÝBĚRU
dne 21.06.2017
Farma Kaliště s. r. o. Č. Libchavy
začátek cca 17,30 hod.

Č.	Číslo	OTEC	DATUM	PLEM	HM.	KŘ.	Přír.od	nar.	CHOVATEL
k.	býčka	st.reg.	NAROZENÍ		kg	cm	g	RPH	
1	768767 053 CZ	ZLM 400	18.04.16	Y100	580	134	1335 g	97	Farma Kaliště s.r.o.Č.Libchavy
2	768769 053 CZ	ZLM 150	29.04.16	Y100	580	138	1370 g	105	Farma Kaliště s.r.o.Č.Libchavy
3	768770 053 CZ	ZLM 400	09.05.16	Y100	514	129	1241 g	92	Farma Kaliště s.r.o.Č.Libchavy

Býci vyřazení před základním výběrem

Č.	Číslo	OTEC	Datum	Body	CHOVATEL	Důvod vyřazení
k.	býčka	st.reg.	narození	Plem. VT HM		
4	768766 053 CZ	ZLM 150	13.04.16	Y100 7 7	Farma Kaliště s.ro.Č.Libchavy	před ZV-povaha
5	768768 053 CZ	ZLM 400	27.04.16	Y100 3 9	Farma Kaliště s.ro.Č.Libchavy	před ZV-VT

Plemenné hodnoty uvedené v katalogu jsou spočítány k 31.3.2017



Termíny základních výběrů a dražeb v roce 2017

III.turnus - Býci narození 1.4.2016 - 30.6.2016 na OPB a OCH

<i>Den</i>	<i>Datum</i>	<i>Začátek</i>	<i>OPB , chovatel</i>	<i>Ks</i>	<i>Plemena</i>	<i>Dražba</i>
Pondělí	19.6.2017	9,00	OPB Benešov	30	CH,MS,LI,AA,PI	<i>hodinu po skončení ZV</i>
		15,00	Vsacko Hověžl, a.s.	1	MS	<i>x</i>
		17,00	Minaříková Hana, Hluk	1	BA	<i>x</i>
Úterý	20.6.2017	9,00	OPB Cunkov	58	MS,CH,LI,AA,BA,HE,PP,SA,UU	<i>hodinu po skončení ZV</i>
		15,00	Farma Kozák s.r.o.	1	BM	
		15,30	Farma Karel Dvořák s.r.o.	4	LI	<i>x</i>
		17,00	Bartůněk Karel, Přílepy	2	HE	<i>x</i>
Středa	21.6.2017	9,00	OPB Osík	46	CH,AA,BA,LI,MS,HE	<i>hodinu po skončení ZV</i>
		16,00	Šedová M., Suchá Rybná	1	LI	<i>x</i>
		16,30	Šeda J., Helvíkovice	4	LI	<i>x</i>
		17,30	Farma Kaliště s.r.o. Č.Libchavy	5	LI	<i>x</i>
Čtvrtek	22.6.2017	9,00	Habr František ml., SZ, Báňovice	7	MS	<i>x</i>
		12,00	Klusáček Stanislav, Suchdol nad Lužnicí	2	LI	<i>x</i>
		12,30	Kušner Tomáš, Suchdol nad Lužnicí	2	LI	<i>x</i>
		13,30	K+K Břilice GIGANT	4	CH	<i>x</i>
		14,30	Statek Branná spol.s r.o.	1	LI	<i>x</i>
		15,30	Tájek Jaroslav, Zvíkov	1	CH	<i>x</i>
		17,00	Lepša Vladimír, Pěčín	6	AA	<i>x</i>
Pátek	23.6.2017	8,00	Farka Martin, Todně	1	LI	<i>x</i>
		9,00	Opekar Jan, Chodeč	1	AA	<i>x</i>
		10,00	Farma Besednice s.r.o.	4	LI	<i>x</i>
		12,00	Šusta Michal, Mýto	2	AA	<i>x</i>
		13,30	ZD Brloh	8	AA	<i>x</i>
		14,30	Hodina František, Ing., Záblatí	2	MS	<i>x</i>
		17,00	Kraml Eduard, Stachy	2	SA	<i>x</i>
Sobota	24.6.2017	9,00	Kubal Petr, Podmokly	1	MS	<i>x</i>
		10,00	AGRO Jinín, a.s. - Strašice	5	LI	<i>x</i>
		13,30	Diviš Miroslav, Láz	6	LI,MS	<i>x</i>
		15,00	Kotalík Milan, Semice-	4	LI	<i>x</i>
		16,00	IMOPA, a.s. Olbramovice	2	GS,LI	<i>x</i>
		17,00	Bouda Petr ing., Voděrádky	4	CH	<i>x</i>
		18,00	Převrátíl Jiří, Ing., Vacíkov	1	CH	<i>x</i>
Neděle	25.6.2017	8,30	Měcholupská zemědělská a.s.	11	MS,CH	<i>x</i>
		11,00	Seidel Jaroslav, Ptenín	1	AA	<i>x</i>
		13,00	Zatloukal Jan, Velké Dvorce	5	CH,MS	<i>x</i>
		15,00	GASFARM s.r.o., Pelhřimov	2	GS	<i>x</i>
		17,00	Nečtinská zemědělská a.s.	1	LI	<i>x</i>

<i>Den</i>	<i>Datum</i>	<i>Začátek</i>	<i>OPB , chovatel</i>	<i>Ks</i>	<i>Plemena</i>	<i>Dražba</i>
Pondělí	26.6.2017	9,00	<i>Zemědělská společnost Blšany</i>	3	MS	x
		11,00	<i>Loos Adolf,Hora Svaté Kateřiny</i>	1	LI	x
		13,00	<i>Hromas Jan,Stvolínky</i>	1	AA	x
		14,00	<i>Šťastný Antonín,SZ,Vědlice</i>	11	BA	x
		16,00	<i>Družstvo vlastníků Libeň - Vtelno</i>	3	CH	x
		17,30	<i>Šilhanová Marie,Nová Ves</i>	1	MS	x
Úterý	27.6.2017	9,00	<i>Statky MEDITO, s.r.o.Praha</i>	2	MS	x
		10,30	<i>Montážně obchodní firma s.r.o.,B.Mlýn</i>	3	UU	x
		13,00	<i>KLAS a.s. Číhošť</i>	1	UU	x
		15,00	<i>ZD Pozovice</i>	1	CH	x
		17,00	<i>Jarošová Zdeňka, Rosička</i>	2	PI	x
Středa	28.6.2017	9,00	<i>Agrochyt s.r.o.Mohelno</i>	2	CH,MS	x
		11,00	<i>Statek Mitrov,a.s.</i>	2	AA	x
		12,00	<i>Dvořák Josef,ing.,Telecí</i>	3	AA	x
		15,00	<i>VETLABFARM s.r.o.Jakubovice</i>	3	AA	x
Čtvrtek	29.6.2017	9,00	<i>ZD Agroholding Bernartice</i>	5	PI	x
		10,30	<i>AGRO A.R.W.,s.r.o.Stará Červená Voda</i>	1	MS	x
		11,00	<i>Nátr Daniel, Černá Voda</i>	1	MS	x
		11,30	<i>Nátr Jiří,Černá Voda</i>	2	CH	x
Pátek	30.6.2017	9,00	<i>Niemiec Czeslaw,Dolní Žukov</i>	1	LI	x
		10,30	<i>Ševčík Jiří,Jerlochovice</i>	3	MS	x
		11,30	<i>Sumega Petr, Heřmanice u Oder</i>	2	MS	x
		13,00	<i>VFU Brno ŠZP Nový Jičín</i>	5	LI	x
		14,30	<i>Rýdel Josef, ing.,Hodslavice</i>	1	CH	x
		15,00	<i>Rýdel Vlastimil,Hodslavice</i>	1	CH	x
				300		



Vysvětlivky ke zkratkám ve jménech v katalogu :

ET	- býček narozen po embryotrasferu
RED	- zbarvení red angus
P,V	- bezrohý / volný roh - heterozygot (MS,CH,LI,BA)
PP	- bezrohý – homozygot stanoven testem DNA (MS,CH,LI,BA)
R	- rohatý (MS)
+/+	- homozygot s alelami způsobujícími běžné osvalení (GS)
+ /MH	- heterozygot s jednou alelou podmiňující dvojí osvalení (GS)
MH/MH	- homozygot - obě alely podmiňující dvojí osvalení (GS – oddíl „B“ PK)

U matek plemene BA

Třída	Výška kříž (cm)	Hmotnost (kg)	RPH přímý efekt	RPH mat. efekt	RPH osvalení
SE	147 a více	800 a více	105 a vic	103 a vic	103 a vic
EC	147 a více	800 a více	105 a vic	pod 103	103 a vic
EM	147 a více	800 a více	pod 105	103 a vic	pod 103
CM	pod 147	pod 800	105 a vic	103 a vic	103 a vic
C1	pod 147	pod 800	105 a vic	pod 103	103 a vic
M1	pod 147	pod 800	pod 105	103 a vic	pod 103

Popisky grafu úrovně plemenných hodnot

Jednotlivé plemenné hodnoty jsou rozděleny do pásem na základě výpočtu kvantilu normálního rozložení, které udávají, jak si konkrétní jedinec stojí v porovnání s průměrem populace plemenných býčků odchovaných v období 2012 – 2017.

pásma	Pozice býka v rámci populace	zkratka	Popis údaje v grafu
10	býk patří hodnotou RPH do 10 % nejlepších býků v daném ukazateli	<i>RphT</i>	RPH pro přírůstek v testu
9	býk patří hodnotou RPH do 20 % nejlepších býků v daném ukazateli	<i>RphN</i>	RPH pro životní přírůstek
8	býk patří hodnotou RPH do 30 % nejlepších býků v daném ukazateli	<i>RpPP</i>	RPH pro přímý efekt porody
7	býk patří hodnotou RPH do 40 % nejlepších býků v daném ukazateli	<i>RpRU</i>	RPH pro přímý efekt růst
6	býk patří hodnotou RPH do 50 % nejlepších býků v daném ukazateli	<i>MatPP</i>	RPH pro maternální efekt porody
5	býk patří hodnotou RPH do průměru býků v daném ukazateli	<i>MatRU</i>	RPH pro maternální efekt růst
4	býk patří hodnotou RPH do 60 % nejlepších býků v daném ukazateli	<i>phTR</i>	RPH pro lineární hodnocení těl. rámec
3	býk patří hodnotou RPH do 70 % nejlepších býků v daném ukazateli	<i>phKT</i>	RPH pro lineární hodnocení kap. těla
2	býk patří hodnotou RPH do 80 % nejlepších býků v daném ukazateli	<i>phOS</i>	RPH pro lineární hodnocení osvalení
1	býk patří hodnotou RPH do 90 % nejlepších býků v daném ukazateli	<i>phUT</i>	RPH pro lineární hodnocení užit. typ

Hlavní selekční kritéria pro výběr do plemnitby na OPB a odchovu u chovatele

Hlavním selekčním kritériem bude pouze lineární hodnocení při základním výběru.

Důvody vyřazení před základním výběrem

- hodnocení tělesného rámce (1,2,3 body dle parametrů daného plemene)
- hodnocení bodů za hmotnost v 365 dnech (1,2,3 body dle parametrů daného plemene)
- nepředvedení býka k základnímu výběru na ohlávce nebo na vodící tyči
- na základě rozhodnutí majitele býka o jeho vyřazení
- zdravotní důvody (displazie varlat, apod.)

Důvody vyřazení při základním výběrem

- hodnocení délky těla (1,2,3 body dle parametrů daného plemene)
- hodnocení ukazatelů kapacity těla (1,2,3 body dle parametrů daného plemene)
- hodnocení ukazatelů osvalení (1,2,3 body dle parametrů daného plemene)
- hodnocení užitkové typu (1,2,3 body dle parametrů daného plemene)
- závažné vady exteriéru při základním výběru
- neodpovídající funkčnost končetin při základním výběru
- zdravotní důvody (displazie varlat, apod.)

Reklamační řád pro základní výběry býků

Majitel odchovávaného býčka má právo podat reklamaci proti rozhodnutí výběrové komise (ČSCHMS). Tato reklamační může mít písemnou nebo ústní formu. Po skončení základního výběru býků vyzve předseda výběrové komise k podání případných protestů (reklamací). Reklamační se podává nejpozději do 60-ti minut od výzvy předsedy výběrové komise. Reklamační se podává předsedovi výběrové komise. Jménem majitele býka může jednat také zástupce OPB. Po vznesení reklamační následuje nové předvedení býka. Reklamační je podmíněna složením nevratné kauce 1000 Kč, přičemž polovina z této částky je určena pro provozovatele OPB a polovina pro ČSCHMS. Tato kauce musí být složena okamžitě v hotovosti v době podání reklamační předsedovi výběrové komise.

V případě shodného verdiktu výběrové komise a majitele býka je platný tento shodný verdikt.

V případě neshody mezi verdiktem výběrové komise a majitelem býka bude proveden nový základní výběr. Provedení nového základního výběru je podmíněno složením kauce 5000 Kč za každého reklamovaného býka. Kauce se skládá na účet ČSCHMS nejpozději do 10-ti kalendářních dnů ode dne provedení základního výběru. V případě, že nebudou peníze připsány na účet v daném termínu, platí původní verdikt výběrové komise a reklamační se dále neřeší. Nový základní výběr se uskuteční do 30-ti dnů od sporného výběru na místě, kde byla podána reklamační, pokud se obě strany nedohodnou jinak. Většinové složení komise nesmí být totožné se složením komise, která vynesla sporný verdikt. O složení komise rozhoduje ČSCHMS po dohodě s příslušným chovatelským klubem a Radou PK daného plemene. O závěru nového základního výběru je sepsán nový výběrový protokol. Proti tomuto rozhodnutí se již nelze dále odvolat. V případě, že je potvrzeno původní rozhodnutí výběrové komise, propadá kauce ve prospěch ČSCHMS, v opačném případě se vrací majiteli býka do 10-ti kalendářních dnů od provedení nového základního výběru. Náklady spojené s novým základním výběrem nese strana, která při svém rozhodnutí či jednání nebyla v právu.

V každém případě se o reklamaci vede písemný zápis. Rozhodnutí výběrové komise se váže ke konkrétnímu zvířeti v konkrétním čase a není možno se na něj odvolávat v případných následných sporech. Schváleno výborem ČSCHMS dne 21.3.2006 v Hradištku pod Medníkem, změny schváleny VČS dne 6.9.2007.



Sekretariát: ČSCHMS Praha Těšnov 17 11705 Praha 1 Mobil : +420 724 007 860 Telefon : +420 221 812 865 E-mail : info@cschms.cz	Ředitel PK <i>Kopecký Jan</i> Osík 201 569 67 Osík u Litomyšle Mobil : +420 724 007 862 Telefon : +420 461 612 809 E-mail : kopecky@cschms.cz	Adresa PK <i>Honová Nina</i> Osvoboditelů 35/9 410 02 Lovosice Mobil : +420 724 073 641 E-mail : honova@cschms.cz
---	--	--

Číslo : 768767 053 CZ **CAPITÁN Z KALIŠTĚ P** Číslo katalogu 1
 Dat.nar. : 18.04.2016 Plemeno : Y100 Limousine
 Chovatel : Farma Kaliště s.r.o.Č.Libchavy
 Majitel : Farma Kaliště s.r.o.Č.Libchavy

OOO 281 256 BABOUIN 1986002441
 OO 281 254 FIDELE P 2311392092
 MOO 2308994683 FR DORAPEY P 2308994683

Otec ZLM 400 IMBATTABLE PP 4242120209
 OMO ZLI 940 CLOVIS P 2308914479
 MO 4241712146 FR FABULEUSE P 4241712146
 MMO 2306901240 FR ATTALI 2306901240

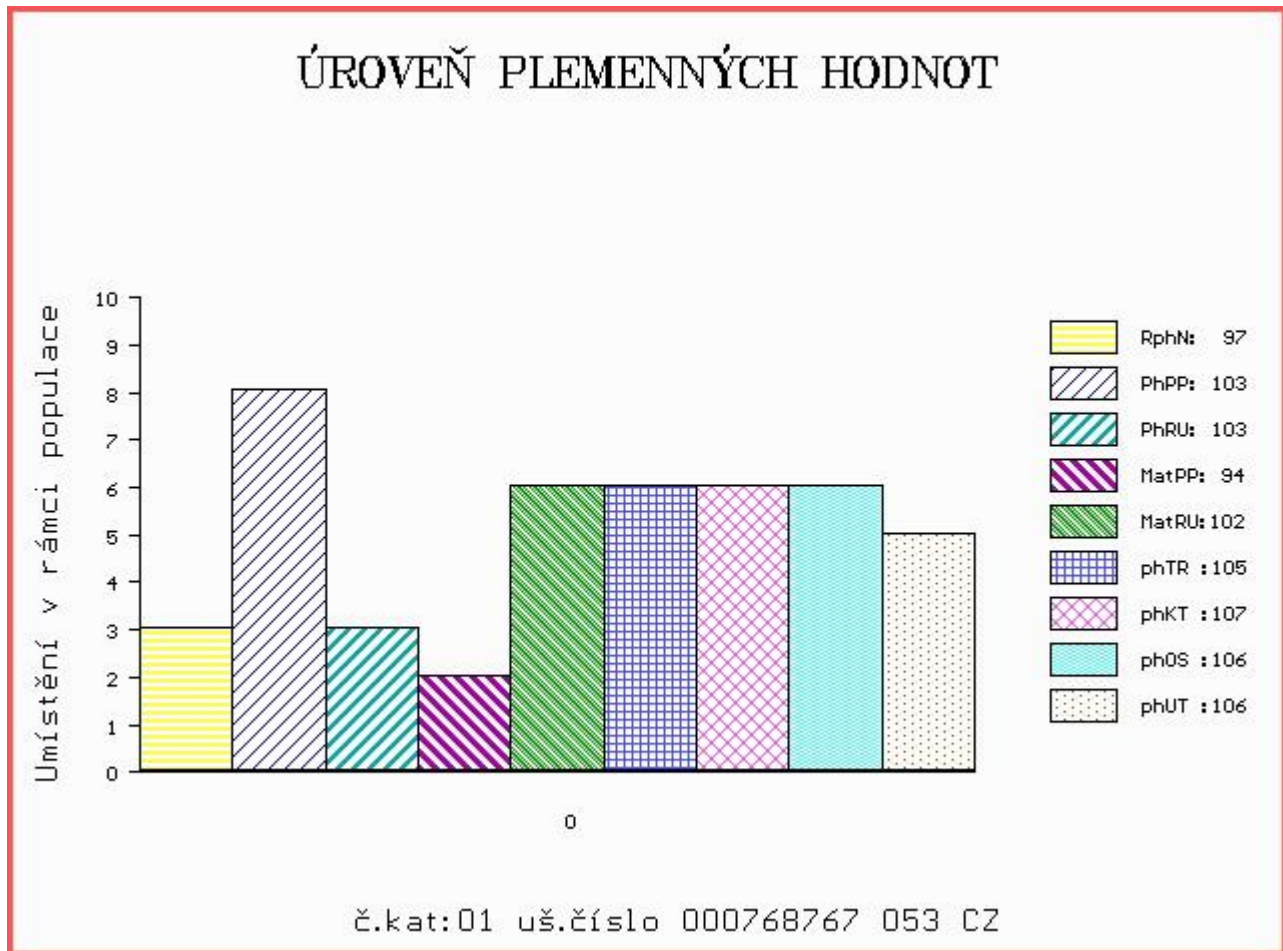
OOM ZLI 207 JOUEUR 8794050235
 OM ZLI 394 LUIS VFU 007081014356
 MOM 236 517 CZ GAJA VFU 007517000236

MA 130590 953 CZ /8 ot DANICA Z KALIŠTĚ 031000130590953
 OMM ZLI 268 IONESCO 3693000206
 MM 139233 511 CZ DOMČA Z KALIŠTĚ 031000139233511
 MMM 113029 511 CZ DOMINA Z KALIŠTĚ 031511113029

Vl.užit:nar: 42 kg ve 120d: 186 kg ve 210d: 331 kg v 365d: 540 kg / kříž: 130 cm
 Přírustek od narození: 1335 g / 97 šourek 33 cm
 Věk při ZV 429 dní aktuálně k 26.05.17 hmotnost: 580 kg výška v kříži: 134 cm

PLEMENNÉ HODNOTY										LINEARNÍ HODNOCENÍ						
	pp	ru	pp	ru	TR	KT	OS	UT		Hmot	kříž	TR	KT	OS	UT	CE
BÝK	PE	103	103	ME	94	102	105	107	106	106						
MATKA	PE	104	116	ME	91	104	108	111	113	111	752	144	26	20	21	7 74
Otec	PE	101	91	ME	97	100	89	91	90	90	517	134	18	19	18	6 61

HODNOCEN: TR 6 / /10 KT / / OS / / UT Výsledek:



Číslo : 768769 053 CZ CAREVIČ Z KALIŠTĚ Číslo katalogu 2
 Dat.nar. : 29.04.2016 Plemeno : Y100 Limousine
 Chovatel : Farma Kaliště s.r.o.Č.Libchavy
 Majitel : Farma Kaliště s.r.o.Č.Libchavy

OOO ZLI 553 RYDE URANOS P 57065-00457
 OO ZLI 923 DIAMANT P 1932978570
 MOO 1931752635 FR UZERCHE 1931752635

OTEC ZLM 150 VÁVRA BOVET ET 069000662027053
 OMO 271 651 SOLEIL 1629597327
 MO 1629597593 FR UVALE 1629597593
 MMO 1629597183 FR RURALE 1629597183

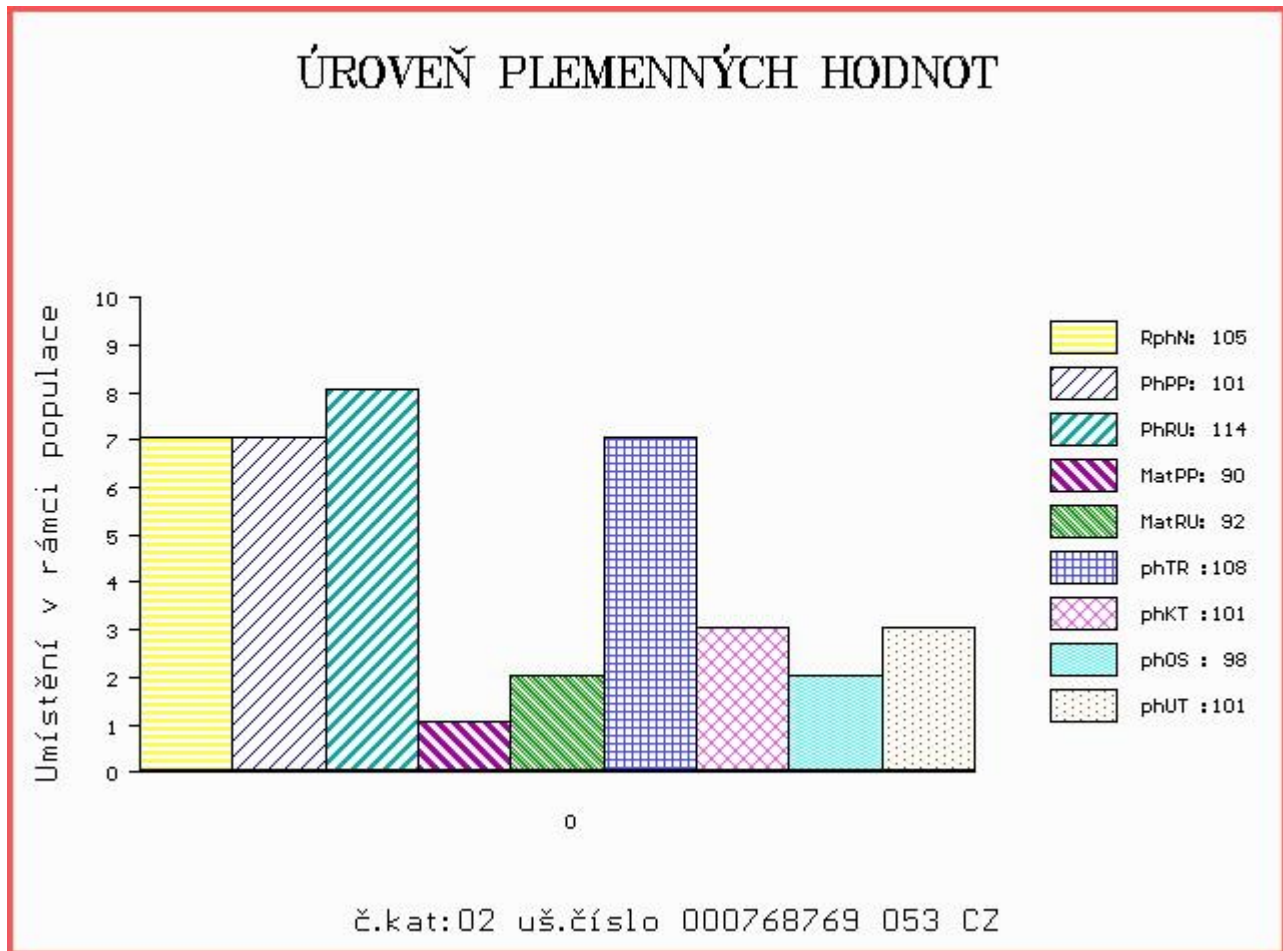
OOM 262 546 KAUP'S POLLED HAVANA 121924
 OM ZLI 663 VIKING PP 2304904377
 MOM 1311379 US C&S FINDERS KEEPERS 645F P 1311379

MA 247917 953 CZ /3 ot FELICITA Z KALIŠTĚ P 031000247917953
 OMM ZLI 481 PHLOX 1607911599
 MM 167523 953 CZ FERA Z KALIŠTĚ 031000167523953
 MMM 130565 953 CZ FATIMA Z KALIŠTĚ 031000130565953

Vl.užit:nar: 43 kg ve 120d: 201 kg ve 210d: 319 kg v 365d: 541 kg / kříž: 138 cm
 Přírustek od narození: 1370 g / 105 šourek 35 cm
 Věk při ZV 418 dní aktuálně k 26.05.17 hmotnost: 580 kg výška v kříži: 138 cm

PLEMENNÉ HODNOTY										LINEARNÍ HODNOCENÍ						
	pp	ru	pp	ru	TR	KT	OS	UT		Hmot	kříž	TR	KT	OS	UT	CE
BÝK	PE	101	114	ME	90	92	108	101	98	101						
MATKA	PE	108	112	ME	85	95	101	104	104	104	700	142	22	18	18	6 64
OTEC	PE	95	114	ME	92	94	114	103	100	102	644	146	26	22	21	8 77

HODNOCEN: TR 8 / /10 KT / / OS / / UT Výsledek:



Číslo : 768770 053 CZ CARLOS Z KALIŠTĚ P Číslo katalogu 3
 Dat.nar. : 09.05.2016 Plemeno : Y100 Limousine
 Chovatel : Farma Kaliště s.r.o.Č.Libchavy
 Majitel : Farma Kaliště s.r.o.Č.Libchavy

OOO 281 256 BABOUIN 1986002441
 OO 281 254 FIDELE P 2311392092
 MOO 2308994683 FR DORAPEY P 2308994683

Otec ZLM 400 IMBATTABLE PP 4242120209
 OMO ZLI 940 CLOVIS P 2308914479
 MO 4241712146 FR FABULEUSE P 4241712146
 MMO 2306901240 FR ATTALI 2306901240

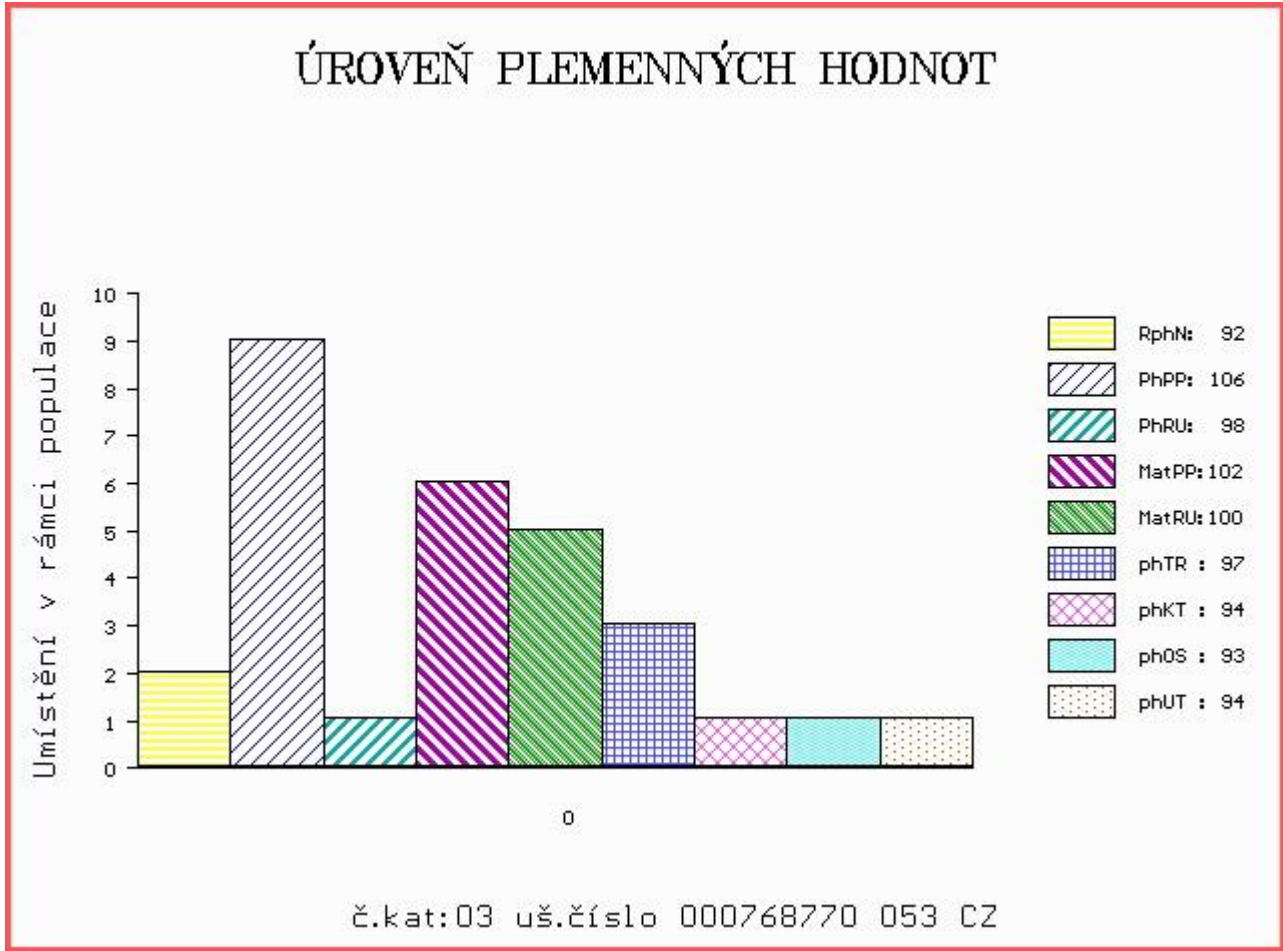
OOM 267 505 FERRY 1990003045
 OM ZLI 437 MOZART Z CUNKOVA ET 253000156381031
 MOM 8793051142 FR IDENTIQUE 8793051142

MA 191057 953 CZ /6 ot DÁJA Z KALIŠTĚ 031000191057953
 OMM ZLI 207 JOUEUR 8794050235
 MM 147503 511 CZ DAVIDA Z KALIŠTĚ 031000147503511
 MMM 8167 517 CZ DOLINA Z KALIŠTĚ 031517008167

Vl.užit:nar: 40 kg ve 120d: 176 kg ve 210d: 309 kg v 365d: 493 kg / kříž: 129 cm
 Přírustek od narození: 1241 g / 92 šourek 36 cm
 Věk při ZV 408 dní aktuálně k 26.05.17 hmotnost: 514 kg výška v kříži: 129 cm

PLEMENNÉ HODNOTY										LINEARNÍ HODNOCENÍ						
	pp	ru	pp	ru	TR	KT	OS	UT		Hmot	kříž	TR	KT	OS	UT	CE
BÝK	PE 106	98	ME 102	100	97	94	93	94								
MATKA	PE 104	105	ME 112	98	101	95	94	96		716	/ 145	26	20	20	7	73
Otec	PE 101	91	ME 97	100	89	91	90	90		517	/ 134	18	19	18	6	61

HODNOCEN: TR 4 / / 7 KT / / OS / / UT Výsledek:



Býci vyřazení před základním výběrem

Číslo : 768766 053 CZ CORNOUT Z KALIŠTĚ Číslo katalogu 4
 Dat.nar. : 13.04.2016 Plemeno : Y100 Limousine
 Chovatel : Farma Kaliště s.r.o.Č.Libchavy
 Majitel : Farma Kaliště s.r.o.Č.Libchavy

OOO ZLI 553 RYDE URANOS P 57065-00457
 OO ZLI 923 DIAMANT P 1932978570
 MOO 1931752635 FR UZERCHE 1931752635

Otec ZLM 150 VÁVRA BOVET ET 069000662027053

OMO 271 651 SOLEIL 1629597327
 MO 1629597593 FR UVALE 1629597593
 MMO 1629597183 FR RURALE 1629597183

OOM 267 505 FERRY 1990003045
 OM ZLI 437 MOZART Z CUNKOVA ET 253000156381031
 MOM 8793051142 FR IDENTIQUE 8793051142

MA 247900 953 CZ /4 ot DRAHOMÍRA Z KALIŠTĚ 031000247900953

OMM ZLI 229 ELEAZAR 1989009820
 MM 8167 517 CZ DOLINA Z KALIŠTĚ 031517008167
 MMM 98002 511 CZ DRAZŠÉ 589/0.08.006

Vl.užit:nar: 45 kg ve 120d: 211 kg ve 210d: 305 kg v 365d: 481 kg / kříž: 128 cm
 Přírustek od narození: 1311 g / 97 šourek 34 cm
 Věk při ZV 434 dní aktuálně k 26.05.17 hmotnost: 580 kg výška v kříži: 136 cm

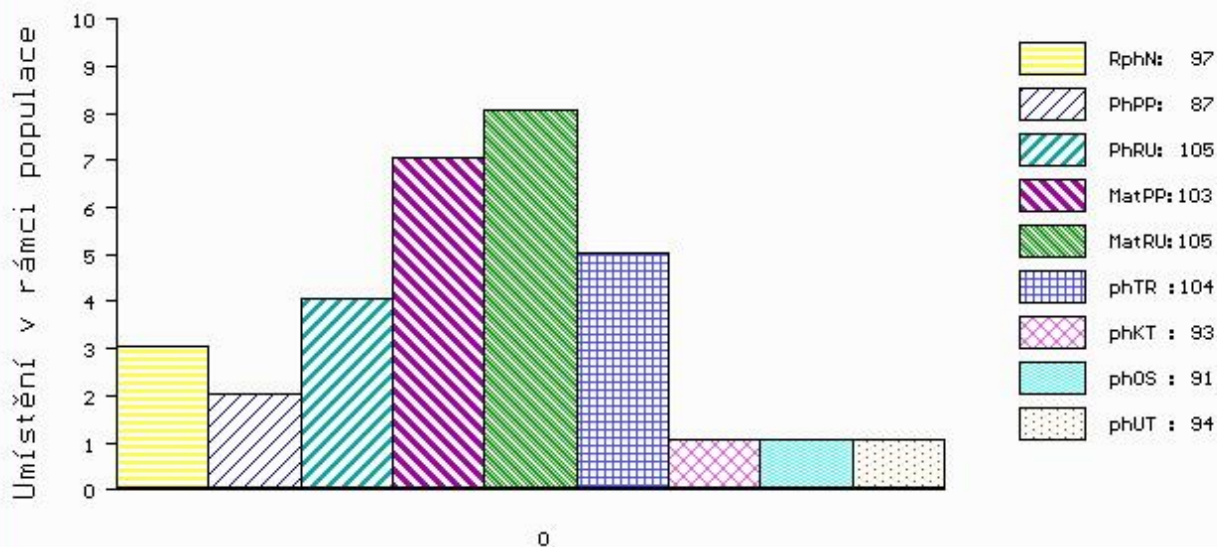
PLEMENNÉ HODNOTY

LINEARNÍ HODNOCENÍ

	pp	ru	pp	ru	TR	KT	OS	UT	Hmot	kříž	TR	KT	OS	UT	CE		
BÝK	PE	87	105	ME	103	105	104	93	91	94							
MATKA	PE	83	104	ME	109	114	114	101	98	103	690	145	25	20	18	7	70
Otec	PE	95	114	ME	92	94	114	103	100	102	644	146	26	22	21	8	77

HODNOCEN: TR 7 / / 7 KT / / OS / / UT Výsledek: před ZV-rab.povaha

ÚROVEŇ PLEMENNÝCH HODNOT



č.kat:04 uš.číslo 000768766 053 CZ

Číslo : 768768 053 CZ CRYSTUS Z KALIŠTĚ P Číslo katalogu 5
 Dat.nar. : 27.04.2016 Plemeno : Y100 Limousine
 Chovatel : Farma Kaliště s.r.o.Č.Libchavy
 Majitel : Farma Kaliště s.r.o.Č.Libchavy

OOO 281 256 BABOUIN 1986002441
 OO 281 254 FIDELE P 2311392092
 MOO 2308994683 FR DORAPEY P 2308994683

OTEC ZLM 400 IMBATTABLE PP 4242120209
 OMO ZLI 940 CLOVIS P 2308914479
 MO 4241712146 FR FABULEUSE P 4241712146
 MMO 2306901240 FR ATTALI 2306901240

OOM 262 269 POPEYE 2399064280
 OM ZLI 665 USSE 2303293868
 MOM 2395069771 FR LOTTE 2395069771

MA 269340 953 CZ /3 ot MYJAVA Z KALIŠTĚ 031000269340953
 OMM ZLI 269 HIGHLANDER 1692111209
 MM 16980 953 CZ MAGURA Z KALIŠTĚ 031000016980953
 MMM 8114 517 CZ MAROKO Z KALIŠTĚ 031517008114

Vl.užit:nar: 43 kg ve 120d: 192 kg ve 210d: 308 kg v 365d: 529 kg / kříž: 127 cm
 Přírustek od narození: 1338 g / 95 šourek 35 cm
 Věk při ZV 420 dní aktuálně k 26.05.17 hmotnost: 570 kg výška v kříži: 127 cm

PLEMENNÉ HODNOTY										LINEARNÍ HODNOCENÍ							
	pp	ru	pp	ru	TR	KT	OS	UT		Hmot	kříž	TR	KT	OS	UT	CE	
BÝK	PE	100	101	ME	104	93	88	103	106	103							
MATKA	PE	99	111	ME	111	86	102	116	118	116	730	140	22	20	19	7	68
OTEC	PE	101	91	ME	97	100	89	91	90	90	517	134	18	19	18	6	61

HODNOCEN: TR 3 / / 9 KT / / OS / / UT Výsledek: před ZV-VT

