

KATALOG ZÁKLADNÍHO VÝBĚRU

dne 22.06.2017

Lepša Vladimír, Pěčín

začátek cca 17,00 hod.

Č. k.	Číslo býčka	OTEC st.reg.	DATUM NAROZENÍ	PLEM	HM. kg	KŘ. cm	Přír. g	od RPH	nar.	CHOVATEL
1	976871 031	CZ ZAI 109	09.04.16	G100	632	132	1446 g	105		Lepša Vladimír, Pěčín
2	976872 031	CZ ZAI 109	09.04.16	G100	690	137	1588 g	102		Lepša Vladimír, Pěčín
3	976873 031	CZ ZAI 109	11.04.16	G100	618	130	1419 g	109		Lepša Vladimír, Pěčín
4	976878 031	CZ ZAI 065	27.04.16	G100	712	137	1717 g	110		Lepša Vladimír, Pěčín
5	976879 031	CZ ZAI 109	28.04.16	G100	734	137	1777 g	122		Lepša Vladimír, Pěčín
6	976881 031	CZ ZAI 109	30.04.16	G100	618	133	1496 g	113		Lepša Vladimír, Pěčín

Plemenné hodnoty uvedené v katalogu jsou spočítány k 31.3.2017



Termíny základních výběrů a dražeb v roce 2017

III.turnus - Býci narození 1.4.2016 - 30.6.2016 na OPB a OCH

<i>Den</i>	<i>Datum</i>	<i>Začátek</i>	<i>OPB , chovatel</i>	<i>Ks</i>	<i>Plemena</i>	<i>Dražba</i>
Pondělí	19.6.2017	9,00	<i>OPB Benešov</i>	30	CH,MS,LI,AA,PI	<i>hodinu po skončení ZV</i>
		15,00	<i>Vsacko Hovzěl, a.s.</i>	1	MS	<i>x</i>
		17,00	<i>Minaříková Hana, Hluk</i>	1	BA	<i>x</i>
Úterý	20.6.2017	9,00	<i>OPB Cunkov</i>	58	MS,CH,LI,AA,BA,HE,PP,SA,UU	<i>hodinu po skončení ZV</i>
		15,00	<i>Farma Kozák s.r.o.</i>	1	BM	
		15,30	<i>Farma Karel Dvořák s.r.o.</i>	4	LI	<i>x</i>
		17,00	<i>Bartůněk Karel, Přílepov</i>	2	HE	<i>x</i>
Středa	21.6.2017	9,00	<i>OPB Osík</i>	46	CH,AA,BA,LI,MS,HE	<i>hodinu po skončení ZV</i>
		16,00	<i>Šedová M., Suchá Rybná</i>	1	LI	<i>x</i>
		16,30	<i>Šeda J., Helvíkovice</i>	4	LI	<i>x</i>
		17,30	<i>Farma Kaliště s.r.o. Č.Libchavy</i>	5	LI	<i>x</i>
Čtvrtek	22.6.2017	9,00	<i>Habr František ml., SZ, Bářovice</i>	7	MS	<i>x</i>
		12,00	<i>Klusáček Stanislav, Suchdol nad Lužnicí</i>	2	LI	<i>x</i>
		12,30	<i>Kušner Tomáš, Suchdol nad Lužnicí</i>	2	LI	<i>x</i>
		13,30	<i>K+K Břilice GIGANT</i>	4	CH	<i>x</i>
		14,30	<i>Statek Branná spol.s r.o.</i>	1	LI	<i>x</i>
		15,30	<i>Tájek Jaroslav, Zvíkov</i>	1	CH	<i>x</i>
		17,00	<i>Lepša Vladimír, Pěčín</i>	6	AA	<i>x</i>
Pátek	23.6.2017	8,00	<i>Farka Martin, Todně</i>	1	LI	<i>x</i>
		9,00	<i>Opekar Jan, Chodeč</i>	1	AA	<i>x</i>
		10,00	<i>Farma Besednice s.r.o.</i>	4	LI	<i>x</i>
		12,00	<i>Šusta Michal, Mýto</i>	2	AA	<i>x</i>
		13,30	<i>ZD Brloh</i>	8	AA	<i>x</i>
		14,30	<i>Hodina František, Ing., Záblatí</i>	2	MS	<i>x</i>
		17,00	<i>Kraml Eduard, Stachy</i>	2	SA	<i>x</i>
Sobota	24.6.2017	9,00	<i>Kubal Petr, Podmokly</i>	1	MS	<i>x</i>
		10,00	<i>AGRO Jinín, a.s. - Strašice</i>	5	LI	<i>x</i>
		13,30	<i>Diviš Miroslav, Láz</i>	6	LI,MS	<i>x</i>
		15,00	<i>Kotalík Milan, Semice-</i>	4	LI	<i>x</i>
		16,00	<i>IMOPA, a.s. Olbramovice</i>	2	GS,LI	<i>x</i>
		17,00	<i>Bouda Petr ing., Voděrádky</i>	4	CH	<i>x</i>
		18,00	<i>Převrátíl Jiří, Ing., Vacíkov</i>	1	CH	<i>x</i>
Neděle	25.6.2017	8,30	<i>Měcholupská zemědělská a.s.</i>	11	MS,CH	<i>x</i>
		11,00	<i>Seidel Jaroslav, Ptenín</i>	1	AA	<i>x</i>
		13,00	<i>Zatloukal Jan, Velké Dvorce</i>	5	CH,MS	<i>x</i>
		15,00	<i>GASFARM s.r.o., Pelhřimov</i>	2	GS	<i>x</i>
		17,00	<i>Nečtinská zemědělská a.s.</i>	1	LI	<i>x</i>

<i>Den</i>	<i>Datum</i>	<i>Začátek</i>	<i>OPB , chovatel</i>	<i>Ks</i>	<i>Plemena</i>	<i>Dražba</i>
Pondělí	26.6.2017	9,00	<i>Zemědělská společnost Blšany</i>	3	MS	x
		11,00	<i>Loos Adolf, Hora Svaté Kateřiny</i>	1	LI	x
		13,00	<i>Hromas Jan, Stvolínky</i>	1	AA	x
		14,00	<i>Šťastný Antonín, SZ, Vědlice</i>	11	BA	x
		16,00	<i>Družstvo vlastníků Libeň - Vtelno</i>	3	CH	x
		17,30	<i>Šilhanová Marie, Nová Ves</i>	1	MS	x
Úterý	27.6.2017	9,00	<i>Statky MEDITO, s.r.o. Praha</i>	2	MS	x
		10,30	<i>Montážně obchodní firma s.r.o., B.Mlýn</i>	3	UU	x
		13,00	<i>KLAS a.s. Číhošť</i>	1	UU	x
		15,00	<i>ZD Pozovice</i>	1	CH	x
		17,00	<i>Jarošová Zdeňka, Rosička</i>	2	PI	x
Středa	28.6.2017	9,00	<i>Agrochyt s.r.o. Mohelno</i>	2	CH,MS	x
		11,00	<i>Statek Mitrov, a.s.</i>	2	AA	x
		12,00	<i>Dvořák Josef, ing., Telecí</i>	3	AA	x
		15,00	<i>VETLABFARM s.r.o. Jakubovice</i>	3	AA	x
Čtvrtek	29.6.2017	9,00	<i>ZD Agroholding Bernartice</i>	5	PI	x
		10,30	<i>AGRO A.R.W., s.r.o. Stará Červená Voda</i>	1	MS	x
		11,00	<i>Nátr Daniel, Černá Voda</i>	1	MS	x
		11,30	<i>Nátr Jiří, Černá Voda</i>	2	CH	x
Pátek	30.6.2017	9,00	<i>Niemiec Czeslaw, Dolní Žukov</i>	1	LI	x
		10,30	<i>Ševčík Jiří, Jerlochovice</i>	3	MS	x
		11,30	<i>Sumega Petr, Heřmanice u Oder</i>	2	MS	x
		13,00	<i>VFU Brno ŠZP Nový Jičín</i>	5	LI	x
		14,30	<i>Rýdel Josef, ing., Hodslavice</i>	1	CH	x
		15,00	<i>Rýdel Vlastimil, Hodslavice</i>	1	CH	x

300



Vysvětlivky ke zkratkám ve jménech v katalogu :

ET	- býček narozen po embryotrasferu
RED	- zbarvení red angus
P,V	- bezrohý / volný roh - heterozygot (MS,CH,LI,BA)
PP	- bezrohý – homozygot stanoven testem DNA (MS,CH,LI,BA)
R	- rohatý (MS)
+/+	- homozygot s alelami způsobujícími běžné osvalení (GS)
+ /MH	- heterozygot s jednou alelou podmiňující dvojí osvalení (GS)
MH/MH	- homozygot - obě alely podmiňující dvojí osvalení (GS – oddíl „B“ PK)

U matek plemene BA

Třída	Výška kříž (cm)	Hmotnost (kg)	RPH přímý efekt	RPH mat. efekt	RPH osvalení
SE	147 a více	800 a více	105 a vic	103 a vic	103 a vic
EC	147 a více	800 a více	105 a vic	pod 103	103 a vic
EM	147 a více	800 a více	pod 105	103 a vic	pod 103
CM	pod 147	pod 800	105 a vic	103 a vic	103 a vic
C1	pod 147	pod 800	105 a vic	pod 103	103 a vic
M1	pod 147	pod 800	pod 105	103 a vic	pod 103

Popisky grafu úrovně plemenných hodnot

Jednotlivé plemenné hodnoty jsou rozděleny do pásem na základě výpočtu kvantilu normálního rozložení, které udávají, jak si konkrétní jedinec stojí v porovnání s průměrem populace plemenných býčků odchovaných v období 2012 – 2017.

pásma	Pozice býka v rámci populace	zkratka	Popis údaje v grafu
10	býk patří hodnotou RPH do 10 % nejlepších býků v daném ukazateli	<i>RphT</i>	RPH pro přírůstek v testu
9	býk patří hodnotou RPH do 20 % nejlepších býků v daném ukazateli	<i>RphN</i>	RPH pro životní přírůstek
8	býk patří hodnotou RPH do 30 % nejlepších býků v daném ukazateli	<i>RpPP</i>	RPH pro přímý efekt porody
7	býk patří hodnotou RPH do 40 % nejlepších býků v daném ukazateli	<i>RpRU</i>	RPH pro přímý efekt růst
6	býk patří hodnotou RPH do 50 % nejlepších býků v daném ukazateli	<i>MatPP</i>	RPH pro maternální efekt porody
5	býk patří hodnotou RPH do průměru býků v daném ukazateli	<i>MatRU</i>	RPH pro maternální efekt růst
4	býk patří hodnotou RPH do 60 % nejlepších býků v daném ukazateli	<i>phTR</i>	RPH pro lineární hodnocení těl. rámec
3	býk patří hodnotou RPH do 70 % nejlepších býků v daném ukazateli	<i>phKT</i>	RPH pro lineární hodnocení kap. těla
2	býk patří hodnotou RPH do 80 % nejlepších býků v daném ukazateli	<i>phOS</i>	RPH pro lineární hodnocení osvalení
1	býk patří hodnotou RPH do 90 % nejlepších býků v daném ukazateli	<i>phUT</i>	RPH pro lineární hodnocení užit. typ

Hlavní selekční kritéria pro výběr do plemnitby na OPB a odchovu u chovatele

Hlavním selekčním kritériem bude pouze lineární hodnocení při základním výběru.

Důvody vyřazení před základním výběrem

- hodnocení tělesného rámce (1,2,3 body dle parametrů daného plemene)
- hodnocení bodů za hmotnost v 365 dnech (1,2,3 body dle parametrů daného plemene)
- nepředvedení býka k základnímu výběru na ohlávce nebo na vodící tyči
- na základě rozhodnutí majitele býka o jeho vyřazení
- zdravotní důvody (displazie varlat, apod.)

Důvody vyřazení při základním výběrem

- hodnocení délky těla (1,2,3 body dle parametrů daného plemene)
- hodnocení ukazatelů kapacity těla (1,2,3 body dle parametrů daného plemene)
- hodnocení ukazatelů osvalení (1,2,3 body dle parametrů daného plemene)
- hodnocení užitkové typu (1,2,3 body dle parametrů daného plemene)
- závažné vady exteriéru při základním výběru
- neodpovídající funkčnost končetin při základním výběru
- zdravotní důvody (displazie varlat, apod.)

Reklamační řád pro základní výběry býků

Majitel odchovávaného býčka má právo podat reklamaci proti rozhodnutí výběrové komise (ČSCHMS). Tato reklamační může mít písemnou nebo ústní formu. Po skončení základního výběru býků vyzve předseda výběrové komise k podání případných protestů (reklamací). Reklamační se podává nejpozději do 60-ti minut od výzvy předsedy výběrové komise. Reklamační se podává předsedovi výběrové komise. Jménem majitele býka může jednat také zástupce OPB. Po vznesení reklamační následuje nové předvedení býka. Reklamační je podmíněna složením nevratné kauce 1000 Kč, přičemž polovina z této částky je určena pro provozovatele OPB a polovina pro ČSCHMS. Tato kauce musí být složena okamžitě v hotovosti v době podání reklamační předsedovi výběrové komise.

V případě shodného verdiktu výběrové komise a majitele býka je platný tento shodný verdikt.

V případě neshody mezi verdiktem výběrové komise a majitelem býka bude proveden nový základní výběr. Provedení nového základního výběru je podmíněno složením kauce 5000 Kč za každého reklamovaného býka. Kauce se skládá na účet ČSCHMS nejpozději do 10-ti kalendářních dnů ode dne provedení základního výběru. V případě, že nebudou peníze připsány na účet v daném termínu, platí původní verdikt výběrové komise a reklamační se dále neřeší. Nový základní výběr se uskuteční do 30-ti dnů od sporného výběru na místě, kde byla podána reklamační, pokud se obě strany nedohodnou jinak. Většinové složení komise nesmí být totožné se složením komise, která vynesla sporný verdikt. O složení komise rozhoduje ČSCHMS po dohodě s příslušným chovatelským klubem a Radou PK daného plemene. O závěru nového základního výběru je sepsán nový výběrový protokol. Proti tomuto rozhodnutí se již nelze dále odvolat. V případě, že je potvrzeno původní rozhodnutí výběrové komise, propadá kauce ve prospěch ČSCHMS, v opačném případě se vrací majiteli býka do 10-ti kalendářních dnů od provedení nového základního výběru. Náklady spojené s novým základním výběrem nese strana, která při svém rozhodnutí či jednání nebyla v právu.

V každém případě se o reklamaci vede písemný zápis. Rozhodnutí výběrové komise se váže ke konkrétnímu zvířeti v konkrétním čase a není možno se na něj odvolávat v případných následných sporech. Schváleno výborem ČSCHMS dne 21.3.2006 v Hradištku pod Medníkem, změny schváleny VČS dne 6.9.2007.



Sekretariát: ČSCHMS Praha Těšnov 17 11705 Praha 1 Mobil : +420 724 007 860 Telefon : +420 221 812 865 E-mail : info@cschms.cz	Ředitel PK <i>Kopecký Jan</i> Osík 201 569 67 Osík u Litomyšle Mobil : +420 724 007 862 Telefon : +420 461 612 809 E-mail : kopecvy@cschms.cz	Adresa PK <i>Honová Nina</i> Osvoboditelů 35/9 410 02 Lovosice Mobil : +420 724 073 641 E-mail : honova@cschms.cz
---	--	--

Číslo : 976871 031 CZ CANTOR RED Z PĚČÍNA Číslo katalogu 1
 Dat.nar. : 09.04.2016 Plemeno : G100 Aberdeen Angus
 Chovatel : Lepša Vladimír, Pěčín
 Majitel : Lepša Vladimír, Pěčín

OOO 269 246 RED LCC GRAND SLAM 1726J 655091
 OO ZAA 679 PÁJA RED ET 398000542301031
 MOO 941097 CA RED HOWE MS.RUBA DDH 7H 941097

OTEC ZAI 109 ZACK RED Z PĚČÍNA 268000817434031
 OMO ZAA 572 RED RIIS STRYKER 394 ET 85569-00394
 MO 336639 931 CZ ROTA Z PĚČÍNA 268000336639931
 MMO 48810 931 CZ MADLA Z PĚČÍNA 268000048810931

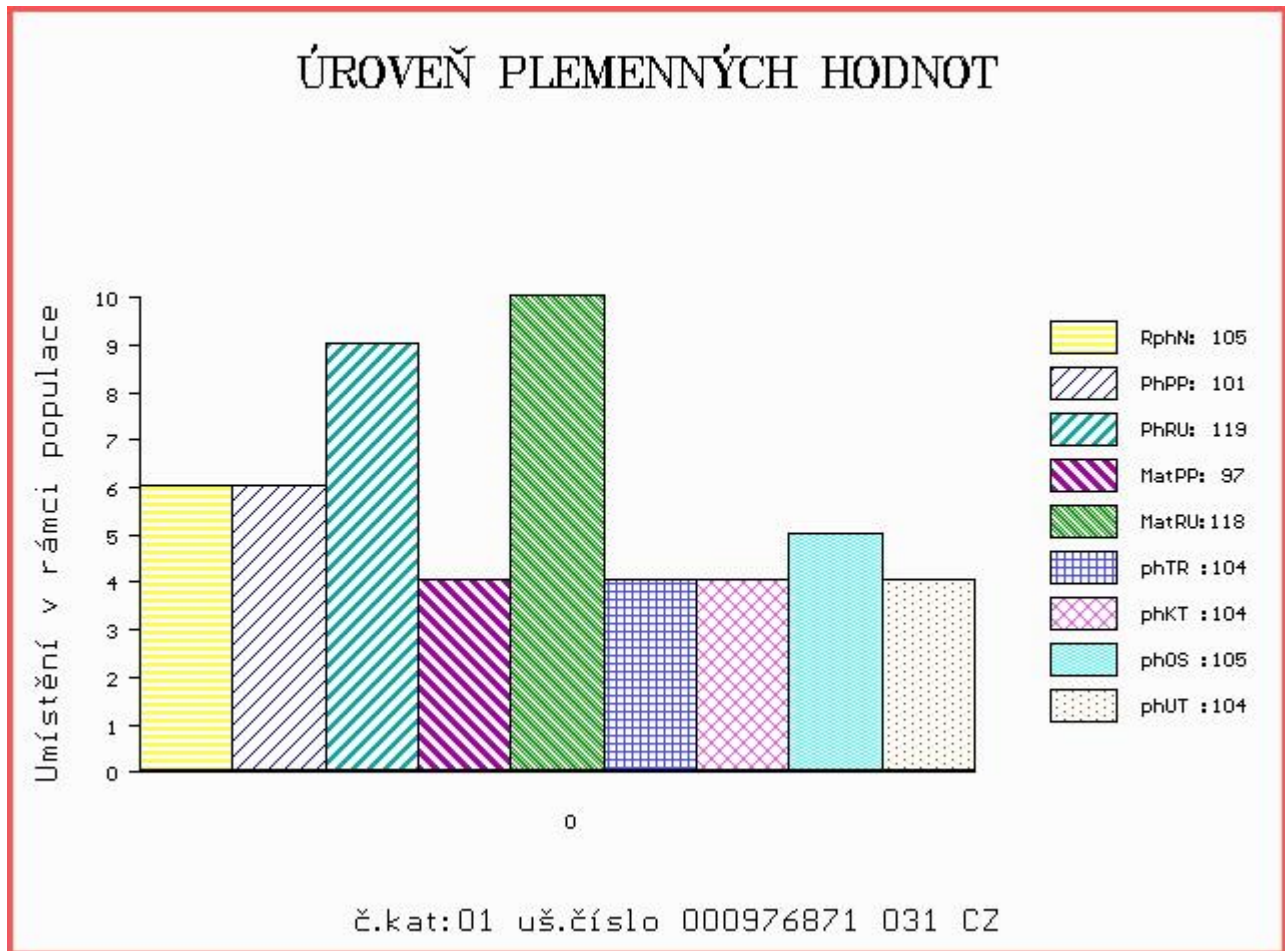
OOM 265 409 LCHMN ON TARGET 1016E 492433
 OM ZAA 334 LCHMN SHARPSHOOTER 1369 29AR0172
 MOM 404500 CA LEACHMAN DINA C1001 404500

MA 251473 931 CZ /7 ot 268000251473931
 OMM ZAA 221 MEWIL KING ERIK 12E 045117000512
 MM 48146 242 CZ FINESA BERGETTA 8K 096242048146
 MMM 2691 117 CZ ISLA BANK BERGETTA 36D 793316

Vl.užit:nar: 39 kg ve 120d: 197 kg ve 210d: 321 kg v 365d: 616 kg / kříž: 128 cm
 Přírustek od narození: 1446 g / 105 šourek 36 cm
 Věk při ZV 439 dní aktuálně k 24.05.17 hmotnost: 632 kg výška v kříži: 132 cm

PLEMENNÉ HODNOTY					LINEARNÍ HODNOCENÍ												
	pp	ru	pp	ru	TR	KT	OS	UT	Hmot	kříž	TR	KT	OS	UT	CE		
BÝK	PE	101	119	ME	97	118	104	104	105	104							
MATKA	PE	105	118	ME	90	127	104	100	100	100	546	138	21	18	17	6	62
OTEC	PE	97	120	ME	105	108	108	111	111	110	671	136	26	22	20	8	76

HODNOCEN: TR 5 / /10 KT / / OS / / UT Výsledek:



Číslo : 976872 031 CZ CALIPSO RED Z PĚČÍNA Číslo katalogu 2
 Dat.nar. : 09.04.2016 Plemeno : G100 Aberdeen Angus
 Chovatel : Lepša Vladimír, Pěčín
 Majitel : Lepša Vladimír, Pěčín

OOO 269 246 RED LCC GRAND SLAM 1726J 655091
 OO ZAA 679 PÁJA RED ET 398000542301031
 MOO 941097 CA RED HOWE MS.RUBA DDH 7H 941097

OTEC ZAI 109 ZACK RED Z PĚČÍNA 268000817434031
 OMO ZAA 572 RED RIIS STRYKER 394 ET 85569-00394
 MO 336639 931 CZ ROTA Z PĚČÍNA 268000336639931
 MMO 48810 931 CZ MADLA Z PĚČÍNA 268000048810931

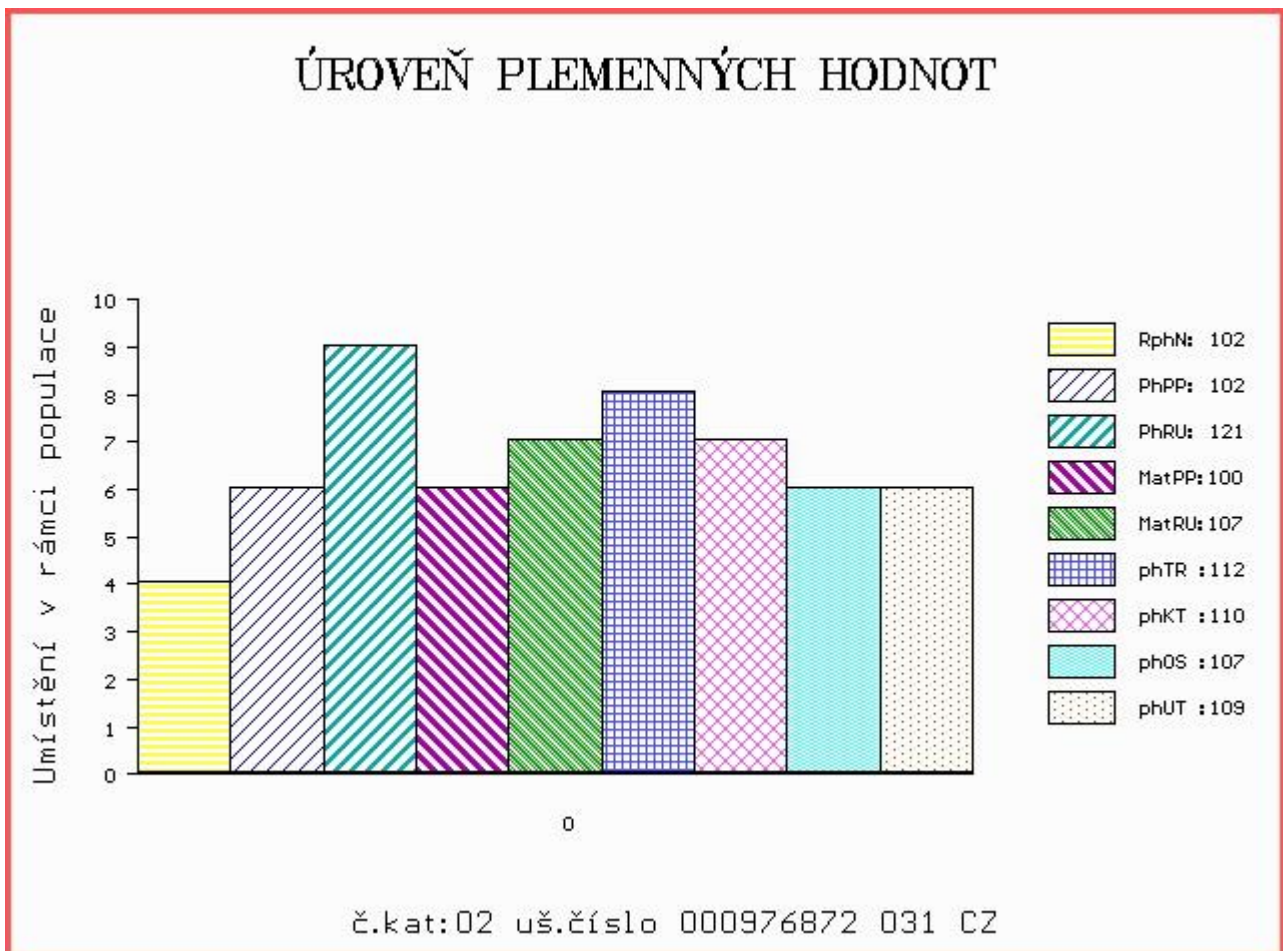
OOM 265 400 RED BHC STRYKER 778117
 OM ZAA 572 RED RIIS STRYKER 394 ET 85569-00394
 MOM 833006 CA RED FINE LINE CONTENDER 54E 833006

MA 291973 931 CZ /6 ot RED 268000291973931
 OMM 266 378 RED CREECH 15C 776939
 MM 2684 117 CZ RED SILVERVIEW 45 STORMY 506E 840667
 MMM 631202 CA RED SILVERVIEW STORMY 19U 631202

Vl.užit:nar: 39 kg ve 120d: 218 kg ve 210d: 355 kg v 365d: 654 kg / kříž: 134 cm
 Přírustek od narození: 1588 g / 102 šourek 38 cm
 Věk při ZV 439 dní aktuálně k 24.05.17 hmotnost: 690 kg výška v kříži: 137 cm

PLEMENNÉ HODNOTY										LINEARNÍ HODNOCENÍ						
	pp	ru	pp	ru	TR	KT	OS	UT		Hmot	kříž	TR	KT	OS	UT	CE
BÝK	PE	102	121	ME	100	107	112	110	107	109						
MATKA	PE	107	102	ME	97	116	109	106	103	105	722	139	22	19	21	7 69
OTEC	PE	97	120	ME	105	108	108	111	111	110	671	136	26	22	20	8 76

HODNOCEN: TR 7 / /10 KT / / OS / / UT Výsledek:



Číslo : 976873 031 CZ CVRČEK Z PĚČÍNA Číslo katalogu 3
 Dat.nar. : 11.04.2016 Plemeno : G100 Aberdeen Angus
 Chovatel : Lepša Vladimír, Pěčín
 Majitel : Lepša Vladimír, Pěčín

OOO 269 246 RED LCC GRAND SLAM 1726J 655091
 OO ZAA 679 PÁJA RED ET 398000542301031
 MOO 941097 CA RED HOWE MS.RUBA DDH 7H 941097

OTEC ZAI 109 ZACK RED Z PĚČÍNA 268000817434031
 OMO ZAA 572 RED RIIS STRYKER 394 ET 85569-00394
 MO 336639 931 CZ ROTA Z PĚČÍNA 268000336639931
 MMO 48810 931 CZ MADLA Z PĚČÍNA 268000048810931

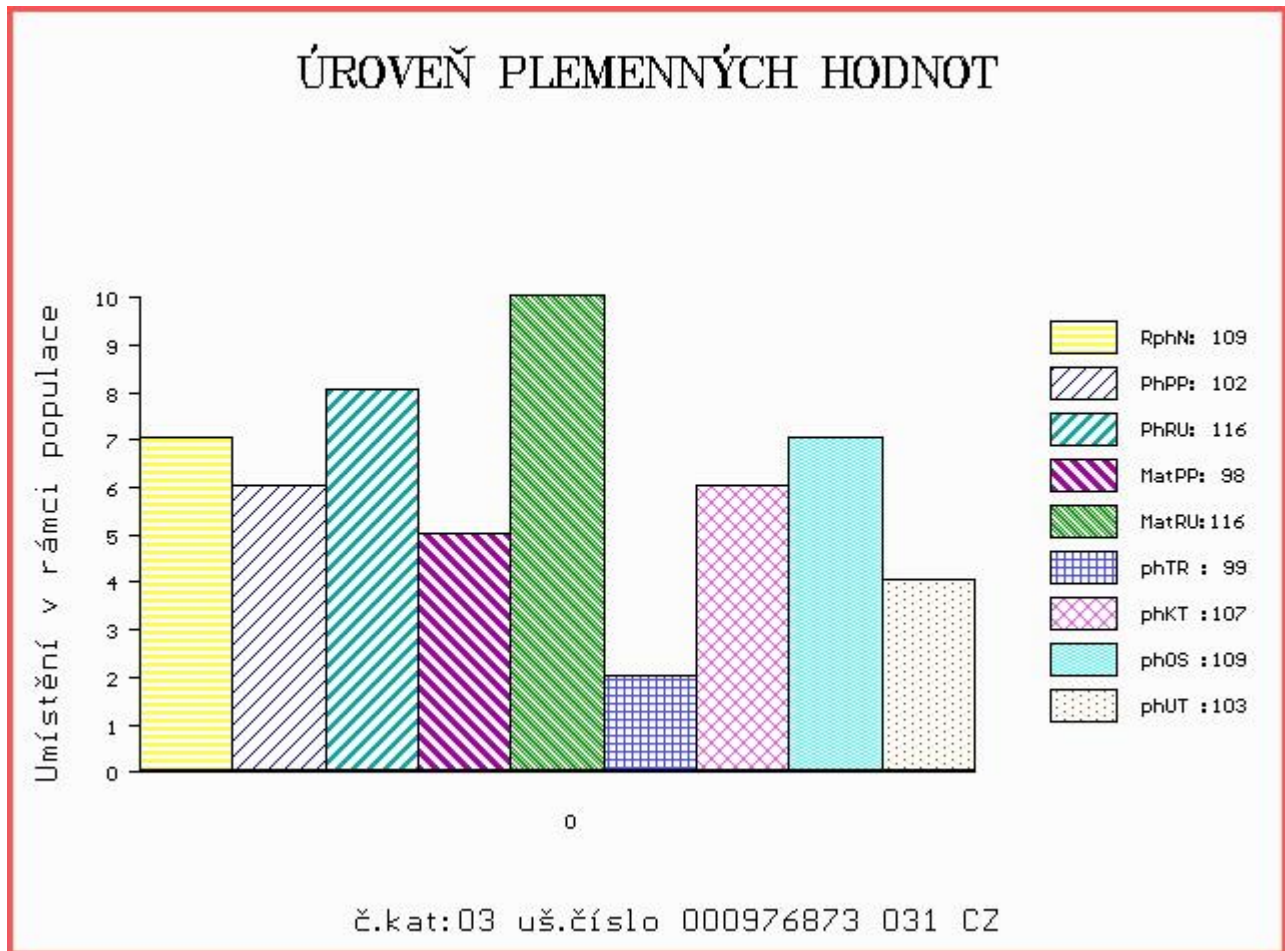
OOM 265 400 RED BHC STRYKER 778117
 OM ZAA 572 RED RIIS STRYKER 394 ET 85569-00394
 MOM 833006 CA RED FINE LINE CONTENDER 54E 833006

MA 544166 931 CZ /1 ot 268000544166931
 OMM ZAA 334 LCHMN SHARPSHOOTER 1369 29AR0172
 MM 251473 931 CZ 268000251473931
 MMM 48146 242 CZ FINESA BERGETTA 8K 096242048146

Vl.užit:nar: 39 kg ve 120d: 189 kg ve 210d: 346 kg v 365d: 619 kg / kříž: 124 cm
 Přírustek od narození: 1419 g / 109 šourek 38 cm
 Věk při ZV 437 dní aktuálně k 24.05.17 hmotnost: 618 kg výška v kříži: 130 cm

PLEMENNÉ HODNOTY					LINEARNÍ HODNOCENÍ										
	pp	ru	pp	ru	TR	KT	OS	UT	Hmot	kříž	TR	KT	OS	UT	CE
BÝK	PE	102	116	ME	98	116	99	107	109	103					
MATKA	PE	108	113	ME	91	123	98	98	99	97	602	139	23	19	7
OTEC	PE	97	120	ME	105	108	108	111	111	110	671	136	26	22	8

HODNOCEN: TR 4 / /10 KT / / OS / / UT Výsledek:



Číslo : 976878 031 CZ COMANDER Z PĚČINA Číslo katalogu 4
 Dat.nar. : 27.04.2016 Plemeno : G100 Aberdeen Angus
 Chovatel : Lepša Vladimír, Pěčín
 Majitel : Lepša Vladimír, Pěčín

OOO 272 123 RED LAZY MC STOUT 308 1343852
 OO ZAA 847 RED LAZY MC COWBOY CUT 26U 1441140
 MOO 1136455 CA RED LAZY MC STAR 185M 1136455

OTEC ZAI 065 ZIP RED Z PĚČINA 268000817430031
 OMO ZAA 514 RED T-K BLAZER 4L 1080182
 MO 197961 931 CZ 268000197961931
 MMO 48806 931 CZ 268000048806931

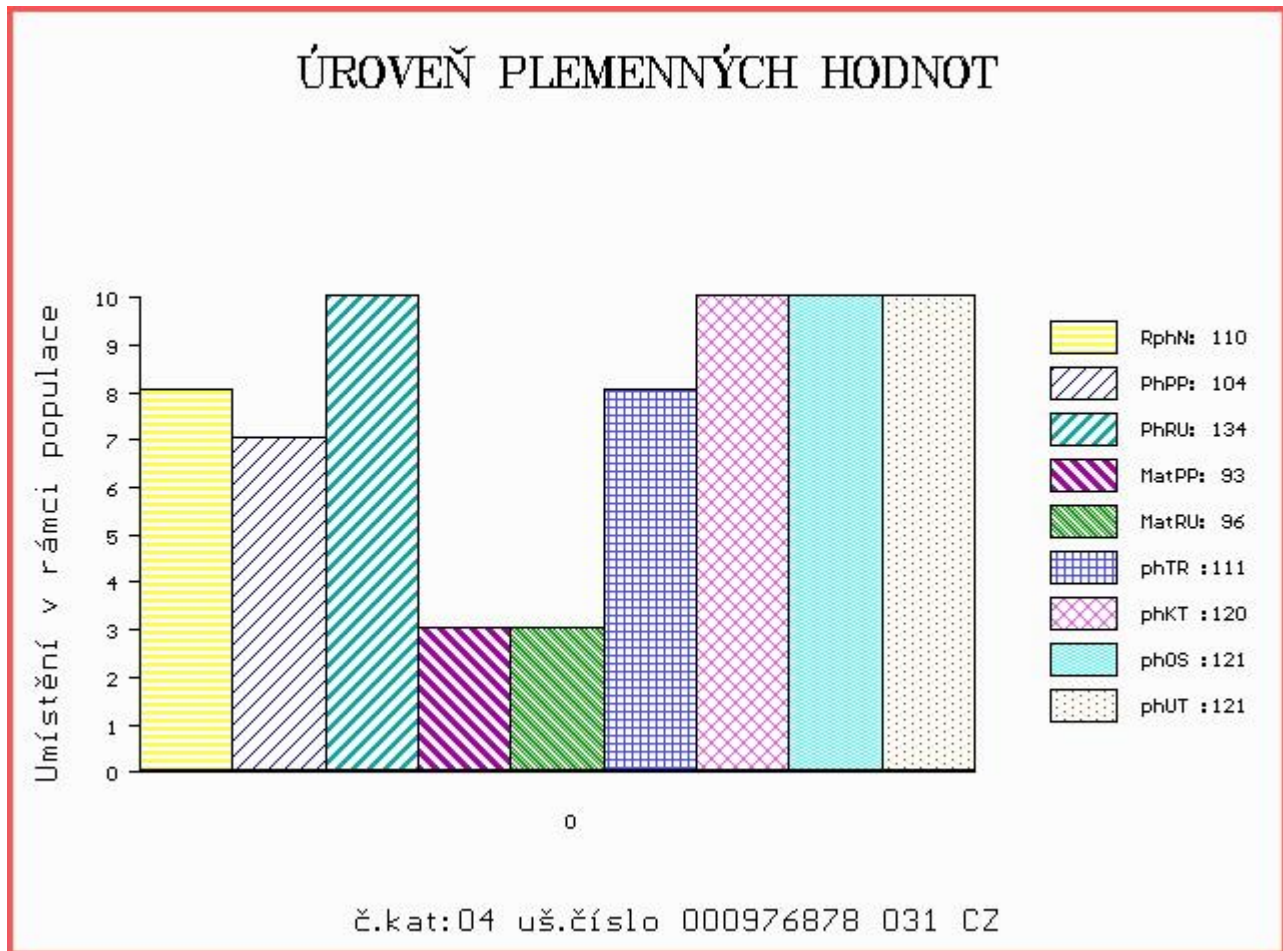
OOM 262 390 LCC FEW DOLLARS MORE H013N 1288663
 OM ZAA 637 BAR 5 AN MORE DIRECTION 3405S 1358070
 MOM 1176268 CA PRIME TIME'S EILEEN 307'03 1176268

MA 452415 961 CZ /3 ot URŠULA BLACK TEGRO 133000452415961
 OMM ZAA 428 KADET 15M 326281130938
 MM 349982 961 CZ SALY BLACK TEGRO 133000349982961
 MMM 29435 961 CZ LAURA BLACK TEGRO 133000029435961

Vl.užit:nar: 39 kg ve 120d: 219 kg ve 210d: 375 kg v 365d: 662 kg / kříž: 137 cm
 Přírustek od narození: 1717 g / 110 šourek 35 cm
 Věk při ZV 421 dní aktuálně k 24.05.17 hmotnost: 712 kg výška v kříži: 137 cm

PLEMENNÉ HODNOTY						LINEARNÍ HODNOCENÍ									
	pp	ru	pp	ru	TR	KT	OS	UT	Hmot	kříž	TR	KT	OS	UT	CE
BÝK	PE	104	134	ME	93	96	111	120	121	121					
MATKA	PE	107	117	ME	94	105	105	118	121	119	780	139	24	24	8 80
OTEC	PE	104	126	ME	91	100	110	116	117	116	725	137	24	23	7 75

HODNOCEN: TR 8 / /10 KT / / OS / / UT Výsledek:



Číslo : 976879 031 CZ CLIFTON RED Z PĚČÍNA Číslo katalogu 5
 Dat.nar. : 28.04.2016 Plemeno : G100 Aberdeen Angus
 Chovatel : Lepša Vladimír, Pěčín
 Majitel : Lepša Vladimír, Pěčín

OOO 269 246 RED LCC GRAND SLAM 1726J 655091
 OO ZAA 679 PÁJA RED ET 398000542301031
 MOO 941097 CA RED HOWE MS.RUBA DDH 7H 941097

Otec ZAI 109 ZACK RED Z PĚČÍNA 268000817434031
 OMO ZAA 572 RED RIIS STRYKER 394 ET 85569-00394
 MO 336639 931 CZ ROTA Z PĚČÍNA 268000336639931
 MMO 48810 931 CZ MADLA Z PĚČÍNA 268000048810931

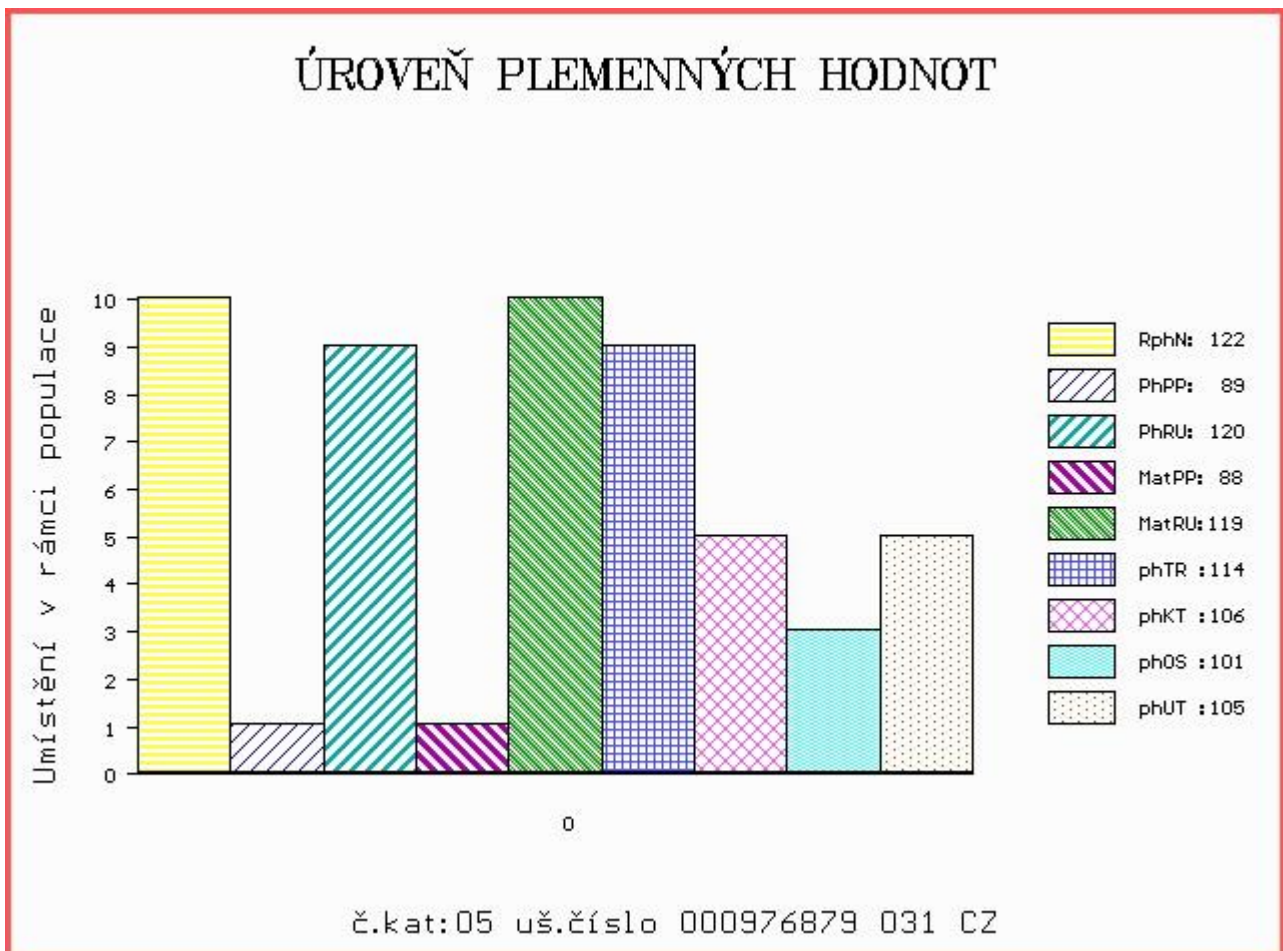
OOM ZAA 334 LCHMN SHARPSHOOTER 1369 29AR0172
 OM AAP 709 PLAYBOY RED Z PĚČÍNA 268000553671031
 MOM 48810 931 CZ MADLA Z PĚČÍNA 268000048810931

MA 375775 931 CZ /5 ot TENA RED Z PĚČÍNA 268000375775931
 OMM ZAA 238 RED LAZY SBJ HOBO 12E 825517
 MM 4820 117 CZ FINESA RED MABEL 10H 096117004820
 MMM 2680 117 CZ RED SILVERVIEW MABEL 321C 764611

Vl.užit:nar: 39 kg ve 120d: 257 kg ve 210d: 426 kg v 365d: 691 kg / kříž: 137 cm
 Přírustek od narození: 1777 g / 122 šourek 37 cm
 Věk při ZV 420 dní aktuálně k 24.05.17 hmotnost: 734 kg výška v kříži: 137 cm

PLEMENNÉ HODNOTY					LINEARNÍ HODNOCENÍ												
	pp	ru	pp	ru	TR	KT	OS	UT	Hmot	kříž	TR	KT	OS	UT	CE		
BÝK	PE	89	120	ME	88	119	114	106	101	105							
MATKA	PE	81	120	ME	71	129	113	100	94	99	842	146	28	22	19	7	76
Otec	PE	97	120	ME	105	108	108	111	111	110	671	136	26	22	20	8	76

HODNOCEN: TR 8 / /10 KT / / OS / / UT Výsledek:



Číslo : 976881 031 CZ CERES RED Z PĚČÍNA Číslo katalogu 6
 Dat.nar. : 30.04.2016 Plemeno : G100 Aberdeen Angus
 Chovatel : Lepša Vladimír, Pěčín
 Majitel : Lepša Vladimír, Pěčín

OOO 269 246 RED LCC GRAND SLAM 1726J 655091
 OO ZAA 679 PÁJA RED ET 398000542301031
 MOO 941097 CA RED HOWE MS.RUBA DDH 7H 941097

Otec ZAI 109 ZACK RED Z PĚČÍNA 268000817434031
 OMO ZAA 572 RED RIIS STRYKER 394 ET 85569-00394
 MO 336639 931 CZ ROTA Z PĚČÍNA 268000336639931
 MMO 48810 931 CZ MADLA Z PĚČÍNA 268000048810931

OOM 262 500 TE MANIA VICEROY V342 VTM V342
 OM ZAA 691 TE MANIA RED LABEL ET VTM Z1023
 MOM 254 AU TE MANIA MITTAGONG V254 VTM V254

MA 479963 931 CZ /2 ot RED 268000479963931
 OMM ZAA 461 KUNA RED 268281117342
 MM 197958 931 CZ RED 268000197958931
 MMM 110776 207 CZ RED 145207110776

Vl.užit:nar: 36 kg ve 120d: 204 kg ve 210d: 344 kg v 365d: 582 kg / kříž: 133 cm
 Přírustek od narození: 1496 g / 113 šourek 36 cm
 Věk při ZV 418 dní aktuálně k 24.05.17 hmotnost: 618 kg výška v kříži: 133 cm

PLEMENNÉ HODNOTY						LINEARNÍ HODNOCENÍ											
	pp	ru	pp	ru	TR	KT	OS	UT	Hmot	kříž	TR	KT	OS	UT	CE		
BÝK	PE	103	131	ME	95	113	119	117	114	116							
MATKA	PE	116	118	ME	81	129	103	109	110	107	688	141	26	21	20	7	74
Otec	PE	97	120	ME	105	108	108	111	111	110	671	136	26	22	20	8	76

HODNOCEN: TR 6 / /10 KT / / OS / / UT Výsledek:

