

# KATALOG ZÁKLADNÍHO VÝBĚRU

dne 23.06.2017

Šusta Michal, Mýto

začátek cca 12,00 hod.

Č. k.	Číslo býčka	OTEC st.reg.	DATUM NAROZENÍ	PLEM	HM. kg	KŘ. cm	Přír. g	od nar. RPH	CHOVATEL
1	933000 031 CZ	ZAA 916	24.04.16	G100	612	135	1472 g	112	Šusta Michal, Mýto
2	975951 031 CZ	ZAA 916	03.05.16	G100	718	139	1782 g	112	Šusta Michal, Mýto

**Plemenné hodnoty uvedené v katalogu jsou spočítány k 31.3.2017**



## Termíny základních výběrů a dražeb v roce 2017

### III.turnus - Býci narození 1.4.2016 - 30.6.2016 na OPB a OCH

<i>Den</i>	<i>Datum</i>	<i>Začátek</i>	<i>OPB , chovatel</i>	<i>Ks</i>	<i>Plemena</i>	<i>Dražba</i>
Pondělí	19.6.2017	9,00	<b>OPB Benešov</b>	<b>30</b>	CH,MS,LI,AA,PI	<i>hodinu po skončení ZV</i>
		15,00	<b>Vsacko Hověžl, a.s.</b>	<b>1</b>	MS	<i>x</i>
		17,00	<b>Minaříková Hana, Hluk</b>	<b>1</b>	BA	<i>x</i>
Úterý	20.6.2017	9,00	<b>OPB Cunkov</b>	<b>58</b>	MS,CH,LI,AA,BA,HE,PP,SA,UU	<i>hodinu po skončení ZV</i>
		15,00	<b>Farma Kozák s.r.o.</b>	<b>1</b>	BM	
		15,30	<b>Farma Karel Dvořák s.r.o.</b>	<b>4</b>	LI	<i>x</i>
		17,00	<b>Bartůněk Karel, Přílepy</b>	<b>2</b>	HE	<i>x</i>
Středa	21.6.2017	9,00	<b>OPB Osík</b>	<b>46</b>	CH,AA,BA,LI,MS,HE	<i>hodinu po skončení ZV</i>
		16,00	<b>Šedová M., Suchá Rybná</b>	<b>1</b>	LI	<i>x</i>
		16,30	<b>Šeda J., Helvíkovice</b>	<b>4</b>	LI	<i>x</i>
		17,30	<b>Farma Kaliště s.r.o. Č.Libchavy</b>	<b>5</b>	LI	<i>x</i>
Čtvrtek	22.6.2017	9,00	<b>Habr František ml., SZ, Báňovice</b>	<b>7</b>	MS	<i>x</i>
		12,00	<b>Klusáček Stanislav, Suchdol nad Lužnicí</b>	<b>2</b>	LI	<i>x</i>
		12,30	<b>Kušner Tomáš, Suchdol nad Lužnicí</b>	<b>2</b>	LI	<i>x</i>
		13,30	<b>K+K Břilice GIGANT</b>	<b>4</b>	CH	<i>x</i>
		14,30	<b>Statek Branná spol.s r.o.</b>	<b>1</b>	LI	<i>x</i>
		15,30	<b>Tájek Jaroslav, Zvíkov</b>	<b>1</b>	CH	<i>x</i>
		17,00	<b>Lepša Vladimír, Pěčín</b>	<b>6</b>	AA	<i>x</i>
Pátek	23.6.2017	8,00	<b>Farka Martin, Todně</b>	<b>1</b>	LI	<i>x</i>
		9,00	<b>Opekar Jan, Chodeč</b>	<b>1</b>	AA	<i>x</i>
		10,00	<b>Farma Besednice s.r.o.</b>	<b>4</b>	LI	<i>x</i>
		12,00	<b>Šusta Michal, Mýto</b>	<b>2</b>	AA	<i>x</i>
		13,30	<b>ZD Brloh</b>	<b>8</b>	AA	<i>x</i>
		14,30	<b>Hodina František, Ing., Záblatí</b>	<b>2</b>	MS	<i>x</i>
		17,00	<b>Kraml Eduard, Stachy</b>	<b>2</b>	SA	<i>x</i>
Sobota	24.6.2017	9,00	<b>Kubal Petr, Podmokly</b>	<b>1</b>	MS	<i>x</i>
		10,00	<b>AGRO Jinín, a.s. - Strašice</b>	<b>5</b>	LI	<i>x</i>
		13,30	<b>Diviš Miroslav, Láz</b>	<b>6</b>	LI,MS	<i>x</i>
		15,00	<b>Kotalík Milan, Semice-</b>	<b>4</b>	LI	<i>x</i>
		16,00	<b>IMOPA, a.s. Olbramovice</b>	<b>2</b>	GS,LI	<i>x</i>
		17,00	<b>Bouda Petr ing., Voděrádky</b>	<b>4</b>	CH	<i>x</i>
		18,00	<b>Převrátíl Jiří, Ing., Vacíkov</b>	<b>1</b>	CH	<i>x</i>
Neděle	25.6.2017	8,30	<b>Měcholupská zemědělská a.s.</b>	<b>11</b>	MS,CH	<i>x</i>
		11,00	<b>Seidel Jaroslav, Ptenín</b>	<b>1</b>	AA	<i>x</i>
		13,00	<b>Zatloukal Jan, Velké Dvorce</b>	<b>5</b>	CH,MS	<i>x</i>
		15,00	<b>GASFARM s.r.o., Pelhřimov</b>	<b>2</b>	GS	<i>x</i>
		17,00	<b>Nečtinská zemědělská a.s.</b>	<b>1</b>	LI	<i>x</i>

<i>Den</i>	<i>Datum</i>	<i>Začátek</i>	<i>OPB , chovatel</i>	<i>Ks</i>	<i>Plemena</i>	<i>Dražba</i>
Pondělí	26.6.2017	9,00	<i>Zemědělská společnost Blšany</i>	3	MS	x
		11,00	<i>Loos Adolf,Hora Svaté Kateřiny</i>	1	LI	x
		13,00	<i>Hromas Jan,Stvolínky</i>	1	AA	x
		14,00	<i>Šťastný Antonín,SZ,Vědlice</i>	11	BA	x
		16,00	<i>Družstvo vlastníků Libeň - Vtelno</i>	3	CH	x
		17,30	<i>Šilhanová Marie,Nová Ves</i>	1	MS	x
Úterý	27.6.2017	9,00	<i>Statky MEDITO, s.r.o.Praha</i>	2	MS	x
		10,30	<i>Montážně obchodní firma s.r.o.,B.Mlýn</i>	3	UU	x
		13,00	<i>KLAS a.s. Číhošť</i>	1	UU	x
		15,00	<i>ZD Pozovice</i>	1	CH	x
		17,00	<i>Jarošová Zdeňka, Rosička</i>	2	PI	x
Středa	28.6.2017	9,00	<i>Agrochyt s.r.o.Mohelno</i>	2	CH,MS	x
		11,00	<i>Statek Mitrov,a.s.</i>	2	AA	x
		12,00	<i>Dvořák Josef,ing.,Telecí</i>	3	AA	x
		15,00	<i>VETLABFARM s.r.o.Jakubovice</i>	3	AA	x
Čtvrtek	29.6.2017	9,00	<i>ZD Agroholding Bernartice</i>	5	PI	x
		10,30	<i>AGRO A.R.W.,s.r.o.Stará Červená Voda</i>	1	MS	x
		11,00	<i>Nátr Daniel, Černá Voda</i>	1	MS	x
		11,30	<i>Nátr Jiří,Černá Voda</i>	2	CH	x
Pátek	30.6.2017	9,00	<i>Niemiec Czeslaw,Dolní Žukov</i>	1	LI	x
		10,30	<i>Ševčík Jiří,Jerlochovice</i>	3	MS	x
		11,30	<i>Sumega Petr, Heřmanice u Oder</i>	2	MS	x
		13,00	<i>VFU Brno ŠZP Nový Jičín</i>	5	LI	x
		14,30	<i>Rýdel Josef, ing.,Hodslavice</i>	1	CH	x
		15,00	<i>Rýdel Vlastimil,Hodslavice</i>	1	CH	x
				<b>300</b>		



## Vysvětlivky ke zkratkám ve jménech v katalogu :

ET	- býček narozen po embryotrasferu
RED	- zbarvení red angus
P,V	- bezrohý / volný roh - heterozygot (MS,CH,LI,BA)
PP	- bezrohý – homozygot stanoven testem DNA (MS,CH,LI,BA)
R	- rohatý (MS)
+/+	- homozygot s alelami způsobujícími běžné osvalení (GS)
+ /MH	- heterozygot s jednou alelou podmiňující dvojí osvalení (GS)
MH/MH	- homozygot - obě alely podmiňující dvojí osvalení (GS – oddíl „B“ PK )

### U matek plemene BA

Třída	Výška kříž (cm)	Hmotnost (kg)	RPH přímý efekt	RPH mat. efekt	RPH osvalení
SE	147 a více	800 a více	105 a vic	103 a vic	103 a vic
EC	147 a více	800 a více	105 a vic	pod 103	103 a vic
EM	147 a více	800 a více	pod 105	103 a vic	pod 103
CM	pod 147	pod 800	105 a vic	103 a vic	103 a vic
C1	pod 147	pod 800	105 a vic	pod 103	103 a vic
M1	pod 147	pod 800	pod 105	103 a vic	pod 103

### Popisky grafu úrovně plemenných hodnot

Jednotlivé plemenné hodnoty jsou rozděleny do pásem na základě výpočtu kvantilu normálního rozložení, které udávají, jak si konkrétní jedinec stojí v porovnání s průměrem populace plemenných býčků odchovaných v období 2012 – 2017.

pásma	Pozice býka v rámci populace	zkratka	Popis údaje v grafu
10	býk patří hodnotou RPH do 10 % nejlepších býků v daném ukazateli	<i>RphT</i>	RPH pro přírůstek v testu
9	býk patří hodnotou RPH do 20 % nejlepších býků v daném ukazateli	<i>RphN</i>	RPH pro životní přírůstek
8	býk patří hodnotou RPH do 30 % nejlepších býků v daném ukazateli	<i>RpPP</i>	RPH pro přímý efekt porody
7	býk patří hodnotou RPH do 40 % nejlepších býků v daném ukazateli	<i>RpRU</i>	RPH pro přímý efekt růst
6	býk patří hodnotou RPH do 50 % nejlepších býků v daném ukazateli	<i>MatPP</i>	RPH pro maternální efekt porody
5	býk patří hodnotou RPH do průměru býků v daném ukazateli	<i>MatRU</i>	RPH pro maternální efekt růst
4	býk patří hodnotou RPH do 60 % nejlepších býků v daném ukazateli	<i>phTR</i>	RPH pro lineární hodnocení těl. rámec
3	býk patří hodnotou RPH do 70 % nejlepších býků v daném ukazateli	<i>phKT</i>	RPH pro lineární hodnocení kap. těla
2	býk patří hodnotou RPH do 80 % nejlepších býků v daném ukazateli	<i>phOS</i>	RPH pro lineární hodnocení osvalení
1	býk patří hodnotou RPH do 90 % nejlepších býků v daném ukazateli	<i>phUT</i>	RPH pro lineární hodnocení užit. typ

### Hlavní selekční kritéria pro výběr do plemnitby na OPB a odchovu u chovatele

Hlavním selekčním kritériem bude pouze lineární hodnocení při základním výběru.

#### Důvody vyřazení před základním výběrem

- hodnocení tělesného rámce (1,2,3 body dle parametrů daného plemene)
- hodnocení bodů za hmotnost v 365 dnech (1,2,3 body dle parametrů daného plemene)
- nepředvedení býka k základnímu výběru na ohlávce nebo na vodící tyči
- na základě rozhodnutí majitele býka o jeho vyřazení
- zdravotní důvody (displazie varlat, apod.)

#### Důvody vyřazení při základním výběrem

- hodnocení délky těla (1,2,3 body dle parametrů daného plemene)
- hodnocení ukazatelů kapacity těla (1,2,3 body dle parametrů daného plemene)
- hodnocení ukazatelů osvalení (1,2,3 body dle parametrů daného plemene)
- hodnocení užitkové typu (1,2,3 body dle parametrů daného plemene)
- závažné vady exteriéru při základním výběru
- neodpovídající funkčnost končetin při základním výběru
- zdravotní důvody (displazie varlat, apod.)

## Reklamační řád pro základní výběry býků

Majitel odchovávaného býčka má právo podat reklamaci proti rozhodnutí výběrové komise (ČSCHMS). Tato reklamační může mít písemnou nebo ústní formu. Po skončení základního výběru býků vyzve předseda výběrové komise k podání případných protestů (reklamací). Reklamační se podává nejpozději do 60-ti minut od výzvy předsedy výběrové komise. Reklamační se podává předsedovi výběrové komise. Jménem majitele býka může jednat také zástupce OPB. Po vznesení reklamační následuje nové předvedení býka. Reklamační je podmíněna složením nevratné kauce 1000 Kč, přičemž polovina z této částky je určena pro provozovatele OPB a polovina pro ČSCHMS. Tato kauce musí být složena okamžitě v hotovosti v době podání reklamační předsedovi výběrové komise.

V případě shodného verdiktu výběrové komise a majitele býka je platný tento shodný verdikt.

V případě neshody mezi verdiktem výběrové komise a majitelem býka bude proveden nový základní výběr. Provedení nového základního výběru je podmíněno složením kauce 5000 Kč za každého reklamovaného býka. Kauce se skládá na účet ČSCHMS nejpozději do 10-ti kalendářních dnů ode dne provedení základního výběru. V případě, že nebudou peníze připsány na účet v daném termínu, platí původní verdikt výběrové komise a reklamační se dále neřeší. Nový základní výběr se uskuteční do 30-ti dnů od sporného výběru na místě, kde byla podána reklamační, pokud se obě strany nedohodnou jinak. Většinové složení komise nesmí být totožné se složením komise, která vynesla sporný verdikt. O složení komise rozhoduje ČSCHMS po dohodě s příslušným chovatelským klubem a Radou PK daného plemene. O závěru nového základního výběru je sepsán nový výběrový protokol. Proti tomuto rozhodnutí se již nelze dále odvolat. V případě, že je potvrzeno původní rozhodnutí výběrové komise, propadá kauce ve prospěch ČSCHMS, v opačném případě se vrací majiteli býka do 10-ti kalendářních dnů od provedení nového základního výběru. Náklady spojené s novým základním výběrem nese strana, která při svém rozhodnutí či jednání nebyla v právu.

V každém případě se o reklamaci vede písemný zápis. Rozhodnutí výběrové komise se váže ke konkrétnímu zvířeti v konkrétním čase a není možno se na něj odvolávat v případných následných sporech. Schváleno výborem ČSCHMS dne 21.3.2006 v Hradištku pod Medníkem, změny schváleny VČS dne 6.9.2007.



<b>Sekretariát:</b> ČSCHMS Praha Těšnov 17 11705 Praha 1 Mobil : +420 724 007 860 Telefon : +420 221 812 865 E-mail : <a href="mailto:info@cschms.cz">info@cschms.cz</a>	<b>Ředitel PK</b> <i>Kopecký Jan</i> Osík 201 569 67 Osík u Litomyšle Mobil : +420 724 007 862 Telefon : +420 461 612 809 E-mail : <a href="mailto:kopecvk@cschms.cz">kopecvk@cschms.cz</a>	<b>Adresa PK</b> <i>Honová Nina</i> Osvoboditelů 35/9 410 02 Lovosice Mobil : +420 724 073 641 E-mail : <a href="mailto:honova@cschms.cz">honova@cschms.cz</a>
---	--	--

Číslo : 933000 031 CZ CIRK Z MÝTA Číslo katalogu 1  
 Dat.nar. : 24.04.2016 Plemeno : G100 Aberdeen Angus  
 Chovatel : Šusta Michal, Mýto  
 Majitel : Šusta Michal, Mýto

OOO AAP 299 IGOR 035282045344  
 OO AAP 515 LOGIK AF 39N 027031041551  
 MOO 4828 117 CZ FINESA RED MISS REDFORD 18H 096117004828

**Otec ZAA 916 UMAQ AFM 027000755385031**  
 OMO AAP 316 MEWIL KÁBUL 31K 045281105137  
 MO 261737 931 CZ 027000261737931  
 MMO 43607 242 CZ PRIME LADY AFM 20J 027242043607

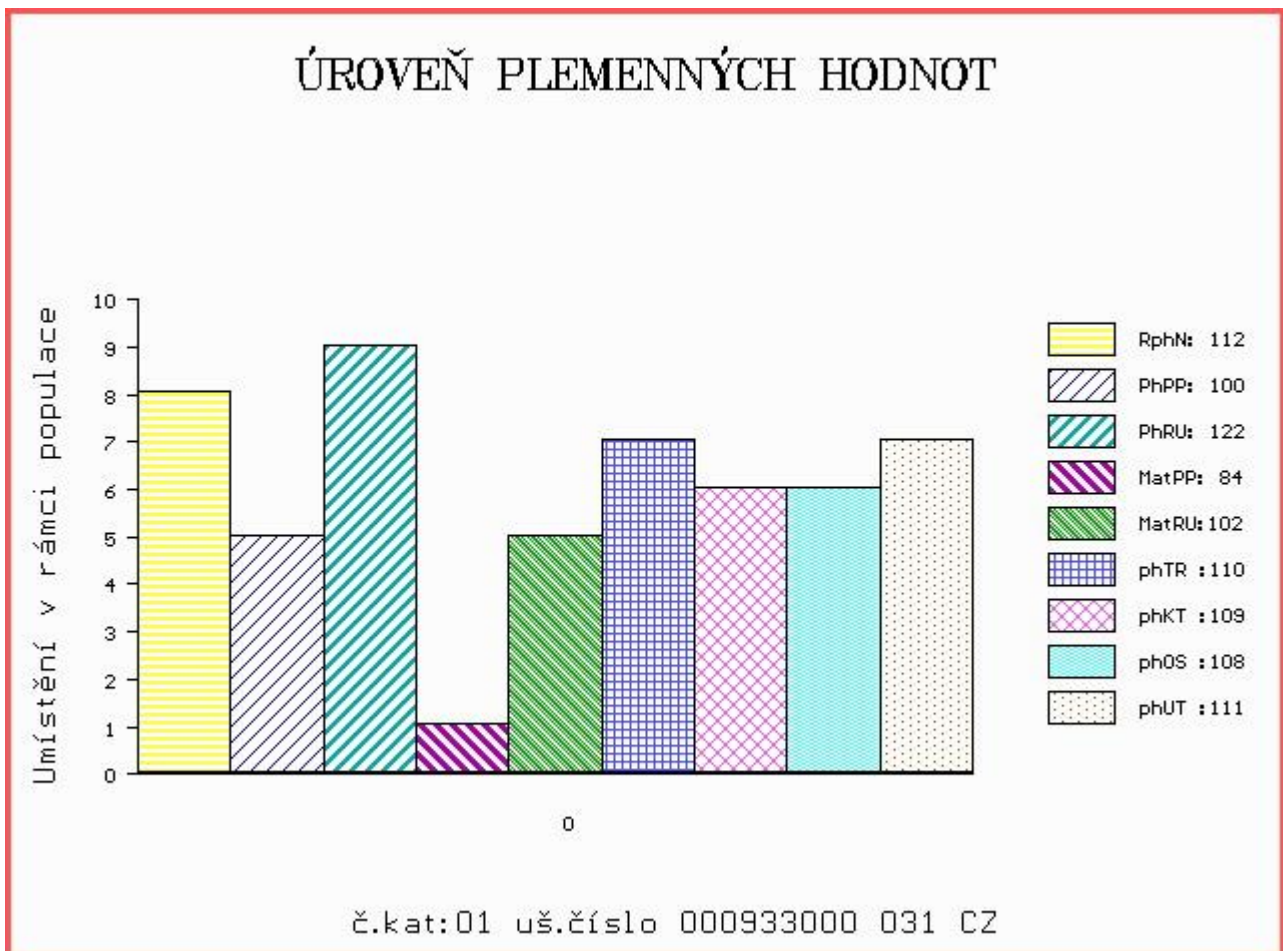
OOM ZAA 387 JOB 34L 035282047415  
 OM ZAA 735 RICK 131000582521053  
 MOM 122563 511 CZ 040511122563

**MA 529671 931 CZ /2 ot ZONKA AFM 027000529671931**  
 OMM AAP 316 MEWIL KÁBUL 31K 045281105137  
 MM 327305 931 CZ MEWIL RUBY 124U 045000327305931  
 MMM 144998 201 CZ MEWIL RUBY 50M 045000144998201

Vl.užit:nar: 32 kg ve 120d: 243 kg ve 210d: 374 kg v 365d: 569 kg / kříž: 130 cm  
 Přírustek od narození: 1472 g / 112 šourek 35 cm  
 Věk při ZV 425 dní aktuálně k 23.05.17 hmotnost: 612 kg výška v kříži: 135 cm

PLEMENNÉ HODNOTY										LINEARNÍ HODNOCENÍ						
	pp	ru	pp	ru	TR	KT	OS	UT		Hmot	kříž	TR	KT	OS	UT	CE
BÝK	PE	100	122	ME	84	102	110	109	108	111						
MATKA	PE	96	109	ME	92	102	106	99	96	100	756	/ 150	28	20	20	7 75
Otec	PE	104	135	ME	78	101	118	123	124	126	714	/ 140	27	22	22	8 79

HODNOCEN: TR 7 / /10 KT / / OS / / UT Výsledek:



Číslo : 975951 031 CZ CELNÍK Z MÝTA Číslo katalogu 2  
 Dat.nar. : 03.05.2016 Plemeno : G100 Aberdeen Angus  
 Chovatel : Šusta Michal, Mýto  
 Majitel : Šusta Michal, Mýto

OOO AAP 299 IGOR 035282045344  
 OO AAP 515 LOGIK AF 39N 027031041551  
 MOO 4828 117 CZ FINESA RED MISS REDFORD 18H 096117004828

OTEC ZAA 916 UMAQ AFM 027000755385031  
 OMO AAP 316 MEWIL KÁBUL 31K 045281105137  
 MO 261737 931 CZ 027000261737931  
 MMO 43607 242 CZ PRIME LADY AFM 20J 027242043607

OOM 267 466 RED BLAZE V415 878073  
 OM ZAA 514 RED T-K BLAZER 4L 1080182  
 MOM 877043 CA RED T-K ANNA 17F 877043

MA 325775 931 CZ /7 ot REDKA RED AFM 027000325775931  
 OMM ZAA 451 KOLT 3M 035282053002  
 MM 55457 931 CZ AFM RED QUEEN OF TOOL 28P 027000055457931  
 MMM 43677 242 CZ FINESA RED QUEEN 15J 096242043677

Vl.užit:nar: 32 kg ve 120d: 273 kg ve 210d: 415 kg v 365d: 680 kg / kříž: 139 cm  
 Přírustek od narození: 1782 g / 112 šourek 44 cm  
 Věk při ZV 416 dní aktuálně k 23.05.17 hmotnost: 718 kg výška v kříži: 139 cm

PLEMENNÉ HODNOTY						LINEARNÍ HODNOCENÍ											
	pp	ru	pp	ru	TR	KT	OS	UT	Hmot	kříž	TR	KT	OS	UT	CE		
BÝK	PE	105	119	ME	87	110	107	110	111	111							
MATKA	PE	107	103	ME	96	119	92	93	93	93	706	140	19	19	19	6	63
OTEC	PE	104	135	ME	78	101	118	123	124	126	714	140	27	22	22	8	79

HODNOCEN: TR 9 / /10 KT / / OS / / UT Výsledek:

