

KATALOG ZÁKLADNÍHO VÝBĚRU
dne 23.06.2017
ZD Brloh
začátek cca 13,30 hod.

Č.k.	Číslo býčka	OTEC st.reg.	DATUM NAROZENÍ	PLEM	HM. kg	KŘ. cm	Přír.od g	nar. RPH	CHOVATEL
1	956287 031 CZ	ZAA 900	01.04.16	G100	586	136	1324 g	114	ZD Brloh
2	956298 031 CZ	PAA 206	08.04.16	G100	612	134	1400 g	99	ZD Brloh
3	956303 031 CZ	ZAA 907	11.04.16	G100	632	135	1455 g	104	ZD Brloh
4	956310 031 CZ	ZAA 875	21.04.16	G100	610	133	1441 g	104	ZD Brloh
5	956315 031 CZ	PAA 206	04.05.16	G100	600	132	1458 g	102	ZD Brloh
6	956318 031 CZ	ZAI 108	05.05.16	G100	580	136	1415 g	109	ZD Brloh
7	956323 031 CZ	PAA 206	22.05.16	G100	592	133	1514 g	97	ZD Brloh

Býci vyřazení před základním výběrem

Č.k.	Číslo býčka	OTEC st.reg.	Datum narození	Body Plem.	Body VT HM	CHOVATEL	Důvod vyřazení
8	956327 031 CZ	ZAA 875	30.05.16	G100	5 6	ZD Brloh	před ZV-chovatel

Plemenné hodnoty uvedené v katalogu jsou spočítány k 31.3.2017



Termíny základních výběrů a dražeb v roce 2017

III.turnus - Býci narození 1.4.2016 - 30.6.2016 na OPB a OCH

<i>Den</i>	<i>Datum</i>	<i>Začátek</i>	<i>OPB , chovatel</i>	<i>Ks</i>	<i>Plemena</i>	<i>Dražba</i>
Pondělí	19.6.2017	9,00	OPB Benešov	30	CH,MS,LI,AA,PI	<i>hodinu po skončení ZV</i>
		15,00	Vsacko Hověžl, a.s.	1	MS	<i>x</i>
		17,00	Minaříková Hana, Hluk	1	BA	<i>x</i>
Úterý	20.6.2017	9,00	OPB Cunkov	58	MS,CH,LI,AA,BA,HE,PP,SA,UU	<i>hodinu po skončení ZV</i>
		15,00	Farma Kozák s.r.o.	1	BM	
		15,30	Farma Karel Dvořák s.r.o.	4	LI	<i>x</i>
		17,00	Bartůněk Karel, Přílepy	2	HE	<i>x</i>
Středa	21.6.2017	9,00	OPB Osík	46	CH,AA,BA,LI,MS,HE	<i>hodinu po skončení ZV</i>
		16,00	Šedová M., Suchá Rybná	1	LI	<i>x</i>
		16,30	Šeda J., Helvíkovice	4	LI	<i>x</i>
		17,30	Farma Kaliště s.r.o. Č.Libchavy	5	LI	<i>x</i>
Čtvrtek	22.6.2017	9,00	Habr František ml., SZ, Báňovice	7	MS	<i>x</i>
		12,00	Klusáček Stanislav, Suchdol nad Lužnicí	2	LI	<i>x</i>
		12,30	Kušner Tomáš, Suchdol nad Lužnicí	2	LI	<i>x</i>
		13,30	K+K Břilice GIGANT	4	CH	<i>x</i>
		14,30	Statek Branná spol.s r.o.	1	LI	<i>x</i>
		15,30	Tájek Jaroslav, Zvíkov	1	CH	<i>x</i>
		17,00	Lepša Vladimír, Pěčín	6	AA	<i>x</i>
Pátek	23.6.2017	8,00	Farka Martin, Todně	1	LI	<i>x</i>
		9,00	Opekar Jan, Chodeč	1	AA	<i>x</i>
		10,00	Farma Besednice s.r.o.	4	LI	<i>x</i>
		12,00	Šusta Michal, Mýto	2	AA	<i>x</i>
		13,30	ZD Brloh	8	AA	<i>x</i>
		14,30	Hodina František, Ing., Záblatí	2	MS	<i>x</i>
		17,00	Kraml Eduard, Stachy	2	SA	<i>x</i>
Sobota	24.6.2017	9,00	Kubal Petr, Podmokly	1	MS	<i>x</i>
		10,00	AGRO Jinín, a.s. - Strašice	5	LI	<i>x</i>
		13,30	Diviš Miroslav, Láz	6	LI,MS	<i>x</i>
		15,00	Kotalík Milan, Semice-	4	LI	<i>x</i>
		16,00	IMOPA, a.s. Olbramovice	2	GS,LI	<i>x</i>
		17,00	Bouda Petr ing., Voděrádky	4	CH	<i>x</i>
		18,00	Převrátíl Jiří, Ing., Vacíkov	1	CH	<i>x</i>
Neděle	25.6.2017	8,30	Měcholupská zemědělská a.s.	11	MS,CH	<i>x</i>
		11,00	Seidel Jaroslav, Ptenín	1	AA	<i>x</i>
		13,00	Zatloukal Jan, Velké Dvorce	5	CH,MS	<i>x</i>
		15,00	GASFARM s.r.o., Pelhřimov	2	GS	<i>x</i>
		17,00	Nečtinská zemědělská a.s.	1	LI	<i>x</i>

<i>Den</i>	<i>Datum</i>	<i>Začátek</i>	<i>OPB , chovatel</i>	<i>Ks</i>	<i>Plemena</i>	<i>Dražba</i>
Pondělí	26.6.2017	9,00	<i>Zemědělská společnost Blšany</i>	3	MS	x
		11,00	<i>Loos Adolf,Hora Svaté Kateřiny</i>	1	LI	x
		13,00	<i>Hromas Jan,Stvolínky</i>	1	AA	x
		14,00	<i>Šťastný Antonín,SZ,Vědlice</i>	11	BA	x
		16,00	<i>Družstvo vlastníků Libeň - Vtelno</i>	3	CH	x
		17,30	<i>Šilhanová Marie,Nová Ves</i>	1	MS	x
Úterý	27.6.2017	9,00	<i>Statky MEDITO, s.r.o.Praha</i>	2	MS	x
		10,30	<i>Montážně obchodní firma s.r.o.,B.Mlýn</i>	3	UU	x
		13,00	<i>KLAS a.s. Číhošť</i>	1	UU	x
		15,00	<i>ZD Pozovice</i>	1	CH	x
		17,00	<i>Jarošová Zdeňka, Rosička</i>	2	PI	x
Středa	28.6.2017	9,00	<i>Agrochyt s.r.o.Mohelno</i>	2	CH,MS	x
		11,00	<i>Statek Mitrov,a.s.</i>	2	AA	x
		12,00	<i>Dvořák Josef,ing.,Telecí</i>	3	AA	x
		15,00	<i>VETLABFARM s.r.o.Jakubovice</i>	3	AA	x
Čtvrtek	29.6.2017	9,00	<i>ZD Agroholding Bernartice</i>	5	PI	x
		10,30	<i>AGRO A.R.W.,s.r.o.Stará Červená Voda</i>	1	MS	x
		11,00	<i>Nátr Daniel, Černá Voda</i>	1	MS	x
		11,30	<i>Nátr Jiří,Černá Voda</i>	2	CH	x
Pátek	30.6.2017	9,00	<i>Niemiec Czeslaw,Dolní Žukov</i>	1	LI	x
		10,30	<i>Ševčík Jiří,Jerlochovice</i>	3	MS	x
		11,30	<i>Sumega Petr, Heřmanice u Oder</i>	2	MS	x
		13,00	<i>VFU Brno ŠZP Nový Jičín</i>	5	LI	x
		14,30	<i>Rýdel Josef, ing.,Hodslavice</i>	1	CH	x
		15,00	<i>Rýdel Vlastimil,Hodslavice</i>	1	CH	x
				300		



Vysvětlivky ke zkratkám ve jménech v katalogu :

ET	- býček narozen po embryotrasferu
RED	- zbarvení red angus
P,V	- bezrohý / volný roh - heterozygot (MS,CH,LI,BA)
PP	- bezrohý – homozygot stanoven testem DNA (MS,CH,LI,BA)
R	- rohatý (MS)
+/+	- homozygot s alelami způsobujícími běžné osvalení (GS)
+ /MH	- heterozygot s jednou alelou podmiňující dvojí osvalení (GS)
MH/MH	- homozygot - obě alely podmiňující dvojí osvalení (GS – oddíl „B“ PK)

U matek plemene BA

Třída	Výška kříž (cm)	Hmotnost (kg)	RPH přímý efekt	RPH mat. efekt	RPH osvalení
SE	147 a více	800 a více	105 a vic	103 a vic	103 a vic
EC	147 a více	800 a více	105 a vic	pod 103	103 a vic
EM	147 a více	800 a více	pod 105	103 a vic	pod 103
CM	pod 147	pod 800	105 a vic	103 a vic	103 a vic
C1	pod 147	pod 800	105 a vic	pod 103	103 a vic
M1	pod 147	pod 800	pod 105	103 a vic	pod 103

Popisky grafu úrovně plemenných hodnot

Jednotlivé plemenné hodnoty jsou rozděleny do pásem na základě výpočtu kvantilu normálního rozložení, které udávají, jak si konkrétní jedinec stojí v porovnání s průměrem populace plemenných býčků odchovaných v období 2012 – 2017.

pásma	Pozice býka v rámci populace	zkratka	Popis údaje v grafu
10	býk patří hodnotou RPH do 10 % nejlepších býků v daném ukazateli	<i>RphT</i>	RPH pro přírůstek v testu
9	býk patří hodnotou RPH do 20 % nejlepších býků v daném ukazateli	<i>RphN</i>	RPH pro životní přírůstek
8	býk patří hodnotou RPH do 30 % nejlepších býků v daném ukazateli	<i>RpPP</i>	RPH pro přímý efekt porody
7	býk patří hodnotou RPH do 40 % nejlepších býků v daném ukazateli	<i>RpRU</i>	RPH pro přímý efekt růst
6	býk patří hodnotou RPH do 50 % nejlepších býků v daném ukazateli	<i>MatPP</i>	RPH pro maternální efekt porody
5	býk patří hodnotou RPH do průměru býků v daném ukazateli	<i>MatRU</i>	RPH pro maternální efekt růst
4	býk patří hodnotou RPH do 60 % nejlepších býků v daném ukazateli	<i>phTR</i>	RPH pro lineární hodnocení těl. rámec
3	býk patří hodnotou RPH do 70 % nejlepších býků v daném ukazateli	<i>phKT</i>	RPH pro lineární hodnocení kap. těla
2	býk patří hodnotou RPH do 80 % nejlepších býků v daném ukazateli	<i>phOS</i>	RPH pro lineární hodnocení osvalení
1	býk patří hodnotou RPH do 90 % nejlepších býků v daném ukazateli	<i>phUT</i>	RPH pro lineární hodnocení užit. typ

Hlavní selekční kritéria pro výběr do plemnitby na OPB a odchovu u chovatele

Hlavním selekčním kritériem bude pouze lineární hodnocení při základním výběru.

Důvody vyřazení před základním výběrem

- hodnocení tělesného rámce (1,2,3 body dle parametrů daného plemene)
- hodnocení bodů za hmotnost v 365 dnech (1,2,3 body dle parametrů daného plemene)
- nepředvedení býka k základnímu výběru na ohlávce nebo na vodící tyči
- na základě rozhodnutí majitele býka o jeho vyřazení
- zdravotní důvody (displazie varlat, apod.)

Důvody vyřazení při základním výběrem

- hodnocení délky těla (1,2,3 body dle parametrů daného plemene)
- hodnocení ukazatelů kapacity těla (1,2,3 body dle parametrů daného plemene)
- hodnocení ukazatelů osvalení (1,2,3 body dle parametrů daného plemene)
- hodnocení užitkové typu (1,2,3 body dle parametrů daného plemene)
- závažné vady exteriéru při základním výběru
- neodpovídající funkčnost končetin při základním výběru
- zdravotní důvody (displazie varlat, apod.)

Reklamační řád pro základní výběry býků

Majitel odchovávaného býčka má právo podat reklamaci proti rozhodnutí výběrové komise (ČSCHMS). Tato reklamační může mít písemnou nebo ústní formu. Po skončení základního výběru býků vyzve předseda výběrové komise k podání případných protestů (reklamací). Reklamační se podává nejpozději do 60-ti minut od výzvy předsedy výběrové komise. Reklamační se podává předsedovi výběrové komise. Jménem majitele býka může jednat také zástupce OPB. Po vznesení reklamační následuje nové předvedení býka. Reklamační je podmíněna složením nevratné kauce 1000 Kč, přičemž polovina z této částky je určena pro provozovatele OPB a polovina pro ČSCHMS. Tato kauce musí být složena okamžitě v hotovosti v době podání reklamační předsedovi výběrové komise.

V případě shodného verdiktu výběrové komise a majitele býka je platný tento shodný verdikt.

V případě neshody mezi verdiktem výběrové komise a majitelem býka bude proveden nový základní výběr. Provedení nového základního výběru je podmíněno složením kauce 5000 Kč za každého reklamovaného býka. Kauce se skládá na účet ČSCHMS nejpozději do 10-ti kalendářních dnů ode dne provedení základního výběru. V případě, že nebudou peníze připsány na účet v daném termínu, platí původní verdikt výběrové komise a reklamační se dále neřeší. Nový základní výběr se uskuteční do 30-ti dnů od sporného výběru na místě, kde byla podána reklamační, pokud se obě strany nedohodnou jinak. Většinové složení komise nesmí být totožné se složením komise, která vynesla sporný verdikt. O složení komise rozhoduje ČSCHMS po dohodě s příslušným chovatelským klubem a Radou PK daného plemene. O závěru nového základního výběru je sepsán nový výběrový protokol. Proti tomuto rozhodnutí se již nelze dále odvolat. V případě, že je potvrzeno původní rozhodnutí výběrové komise, propadá kauce ve prospěch ČSCHMS, v opačném případě se vrací majiteli býka do 10-ti kalendářních dní od provedení nového základního výběru. Náklady spojené s novým základním výběrem nese strana, která při svém rozhodnutí či jednání nebyla v právu.

V každém případě se o reklamaci vede písemný zápis. Rozhodnutí výběrové komise se váže ke konkrétnímu zvířeti v konkrétním čase a není možno se na něj odvolávat v případných následných sporech. Schváleno výborem ČSCHMS dne 21.3.2006 v Hradištku pod Medníkem, změny schváleny VČS dne 6.9.2007.



Sekretariát: ČSCHMS Praha Těšnov 17 11705 Praha 1 Mobil : +420 724 007 860 Telefon : +420 221 812 865 E-mail : info@cschms.cz	Ředitel PK <i>Kopecký Jan</i> Osík 201 569 67 Osík u Litomyšle Mobil : +420 724 007 862 Telefon : +420 461 612 809 E-mail : kopecky@cschms.cz	Adresa PK <i>Honová Nina</i> Osvoboditelů 35/9 410 02 Lovosice Mobil : +420 724 073 641 E-mail : honova@cschms.cz
---	--	--

Číslo : 956287 031 CZ CADDIE RED ZDB Číslo katalogu 1
 Dat.nar. : 01.04.2016 Plemeno : G100 Aberdeen Angus
 Chovatel : ZD Brloh
 Majitel : ZD Brloh

OOO 262 687 RED NORTHLINE ROB ROY 122K 1035334
 OO ZAA 695 RED DMM BRYLOR THUMP 2T 1399230
 MOO 903849 CA RED STEN ESSENCE 42G 903849

OTEC ZAA 900 UNOS RED ET 398000729822031
 OMO 270 931 RED BJR MAKE MY DAY 981 411482
 MO 360317 931 CZ RED ET 398000360317931
 MMO 1014973 CA RED BRYLOR CHARITY 67K 1014973

OOM ZAA 567 RED BASIN SENSATION 702E 991759
 OM AAP 778 PANTER RED Z PĚČÍNA 268000553677031
 MOM 2672 117 CZ RED WIL-SEL SOPHIE 22E 828390

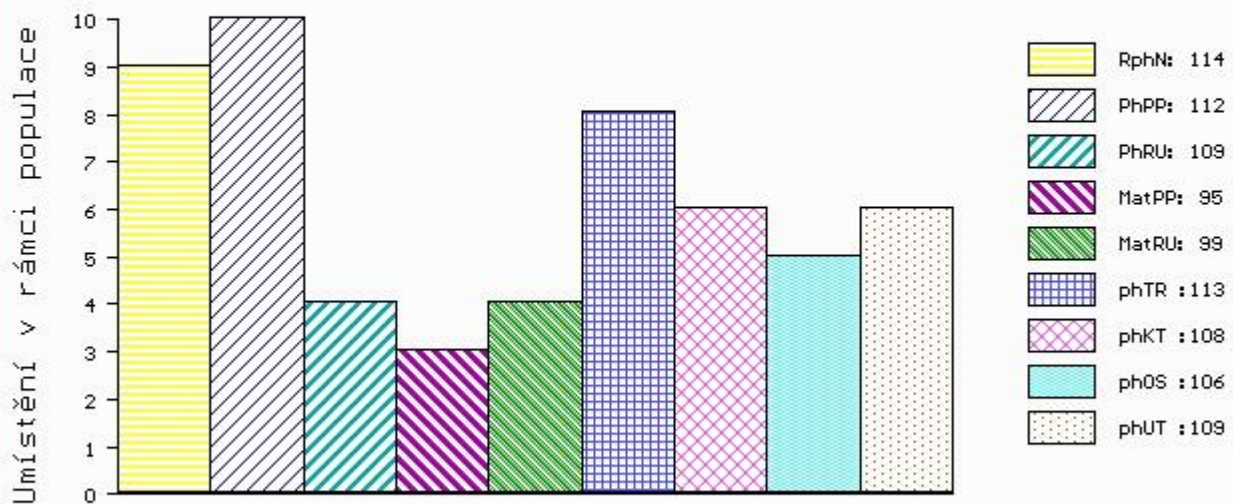
MA 401938 931 CZ /4 ot RED 035000401938931
 OMM ZAA 450 KREOL RED 1M 035282053001
 MM 282255 931 CZ RED 035000282255931
 MMM 50086 242 CZ 109K 035242050086

Vl.užit:nar: 34 kg ve 120d: 193 kg ve 210d: 341 kg v 365d: 523 kg / kříž: 131 cm
 Přírustek od narození: 1324 g / 114 šourek 37 cm
 Věk při ZV 448 dní aktuálně k 23.05.17 hmotnost: 586 kg výška v kříži: 136 cm

PLEMENNÉ HODNOTY										LINEARNÍ HODNOCENÍ						
	pp	ru	pp	ru	TR	KT	OS	UT		Hmot	kříž	TR	KT	OS	UT	CE
BÝK	PE	112	109	ME	95	99	113	108	106	109						
MATKA	PE	112	104	ME	104	107	96	99	100	99	686	/ 138	18	19	19	6 62
OTEC	PE	100	115	ME	92	90	114	103	98	104	760	/ 143	29	22	20	8 79

HODNOCEN: TR 7 / / 9 KT / / OS / / UT Výsledek:

ÚROVEŇ PLEMENNÝCH HODNOT



č.kat:01 uš.číslo 000956287 031 CZ

Číslo : 956298 031 CZ CALLAGHAN ZDB Číslo katalogu 2
 Dat.nar. : 08.04.2016 Plemeno : G100 Aberdeen Angus
 Chovatel : ZD Brloh
 Majitel : ZD Brloh

OOO 262 494 BOYD NEW DAY 8005 13050780
 OO ZAA 690 BOYD NEXT DAY 6010 15347911
 MOO 14384341 US BOYD HEIRESS 3036 14384341

OTEC PAA 206 URBINO 397000672230031
 OMO ZAA 572 RED RIIS STRYKER 394 ET 85569-00394
 MO 319816 931 CZ RED 397000319816931
 MMO 251475 931 CZ RED 268000251475931

OOM 265 409 LCHMN ON TARGET 1016E 492433
 OM ZAA 334 LCHMN SHARPSHOOTER 1369 29AR0172
 MOM 404500 CA LEACHMAN DINA C1001 404500

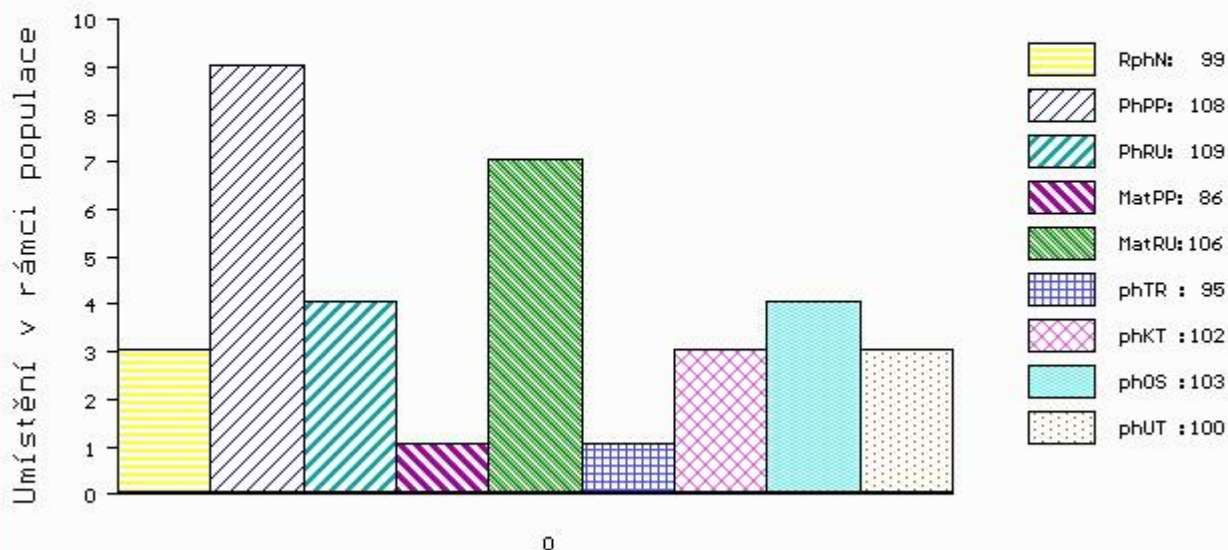
MA 55296 931 CZ /10 ot 43P 035000055296931
 OMM ZAA 298 HOLLOW 17H 035517007417
 MM 50093 242 CZ 151K 035000050093242
 MMM 19562 242 CZ BLACK MEADOWS LASS 5D 035242019562

Vl.užit:nar: 38 kg ve 120d: 184 kg ve 210d: 280 kg v 365d: 534 kg / kříž: 130 cm
 Přírustek od narození: 1400 g / 99 šourek 38 cm
 Věk při ZV 441 dní aktuálně k 23.05.17 hmotnost: 612 kg výška v kříži: 134 cm

PLEMENNÉ HODNOTY										LINEARNÍ HODNOCENÍ						
	pp	ru	pp	ru	TR	KT	OS	UT		Hmot	kříž	TR	KT	OS	UT	CE
BÝK	PE	108	109	ME	86	106	95	102	103	100						
MATKA	PE	104	107	ME	89	95	79	88	92	88	593	/ 136	22	22	20	7 71
OTEC	PE	104	98	ME	87	125	106	108	106	104	636	/ 134	23	16	15	5 59

HODNOCEN: TR 6 / / 9 KT / / OS / / UT Výsledek:

ÚROVEŇ PLEMENNÝCH HODNOT



č.kat:02 uš.číslo 000956298 031 CZ

Číslo : 956303 031 CZ CARLSON ZDB Číslo katalogu 3
 Dat.nar. : 11.04.2016 Plemeno : G100 Aberdeen Angus
 Chovatel : ZD Brloh
 Majitel : ZD Brloh

OOO 271 880 RED LMB ELWAY 938 862548
 OO 271 879 RED HR ELWAY 48G 882515
 MOO 735689 CA RED HR MISS PROSPECTOR 26B 735689

OTEC ZAA 907 UZEL RED ET 398000729831031
 OMO 271 881 RED BBCC THE BULLET 133B 752242
 MO 823036 CA RED BRYLOR CATERINA 81E 823036
 MMO 765445 CA RED BRYLOR CATARINA 35C 765445

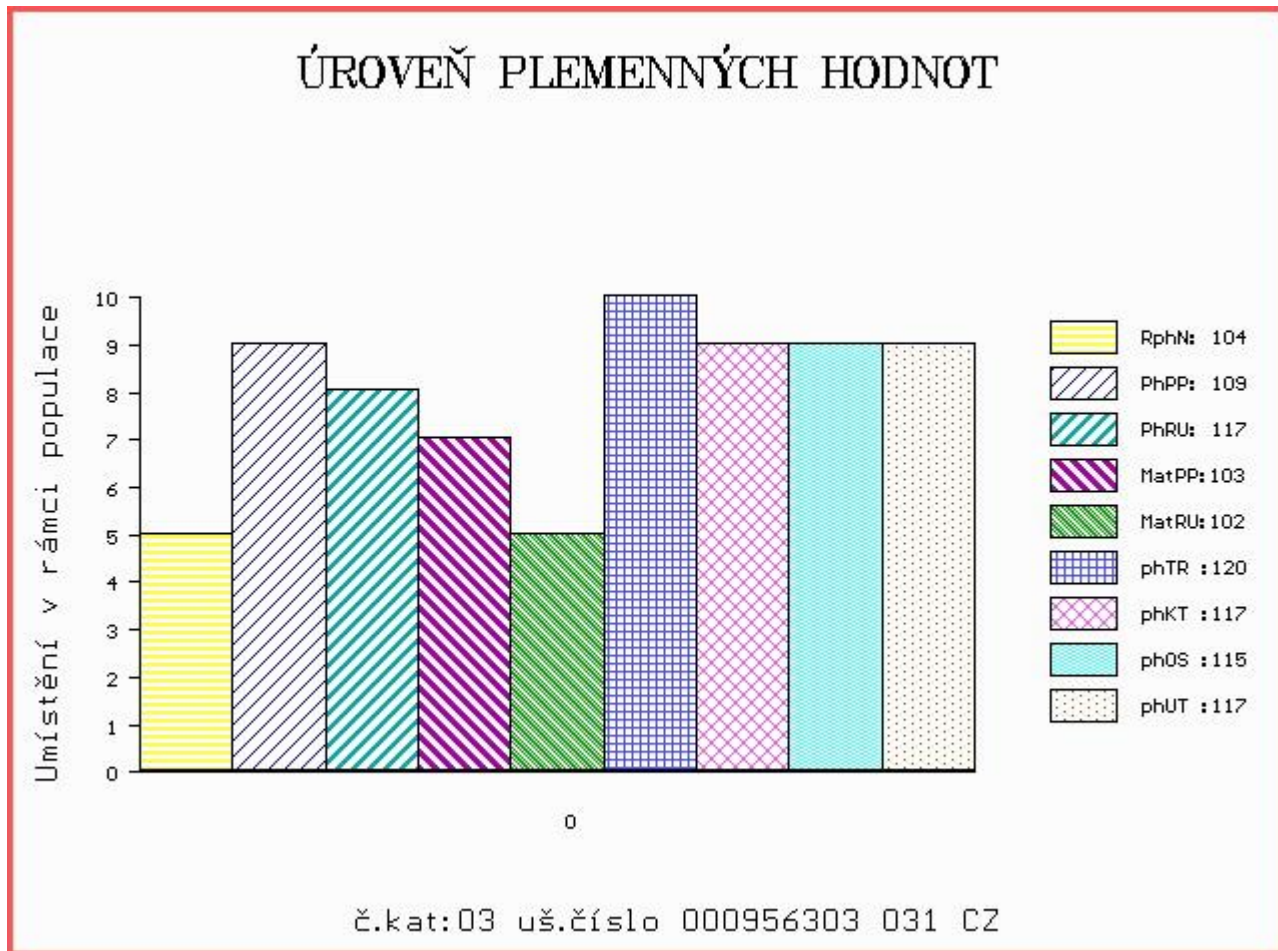
OOM ZAA 247 2J DIRECTOR 27F 851993
 OM ZAA 529 MEWIL MENDEL 23P 045000049573031
 MOM 7410 517 CZ MEWIL RED GEIS 10 H 035517007410

MA 325343 931 CZ /7 ot 035000325343931
 OMM ZAA 349 IPSEN RED 035282045347
 MM 10828 931 CZ 74N 035000010828931
 MMM 52923 242 CZ 38L 035000052923242

Vl.užit:nar: 40 kg ve 120d: 239 kg ve 210d: 335 kg v 365d: 580 kg / kříž: 132 cm
 Přírustek od narození: 1455 g / 104 šourek 37 cm
 Věk při ZV 438 dní aktuálně k 23.05.17 hmotnost: 632 kg výška v kříži: 135 cm

PLEMENNÉ HODNOTY										LINEARNÍ HODNOCENÍ						
	pp	ru	pp	ru	TR	KT	OS	UT		Hmot	kříž	TR	KT	OS	UT	CE
BÝK	PE	109	117	ME	103	102	120	117	115	117						
MATKA	PE	106	101	ME	100	128	112	113	112	114	686	/ 140	19	18	19	6 62
OTEC	PE	113	100	ME	108	96	111	98	95	98	617	/ 137	25	18	18	7 68

HODNOCEN: TR 6 / /10 KT / / OS / / UT Výsledek:



Číslo : 956310 031 CZ CAFFEIN RED ZDB Číslo katalogu 4
 Dat.nar. : 21.04.2016 Plemeno : G100 Aberdeen Angus
 Chovatel : ZD Brloh
 Majitel : ZD Brloh

OOO ZAA 566 RED SOUTH VIEV NO EQUAL 28H 917962
 OO ZAA 630 OLŠE RED POLFIN 339000521333072
 MOO 16635 971 CZ RED SKALIČKA KLÁRA ET 373000016635971

OTEC ZAA 875 TRAFALGAR RED ZDB 035000708297031
 OMO ZAA 289 HANIBAL ET 119117005702
 MO 10840 931 CZ LEONA RED ZDB 71N 035000010840931
 MMO 50042 242 CZ IVA ZDB 92K 035000050042242

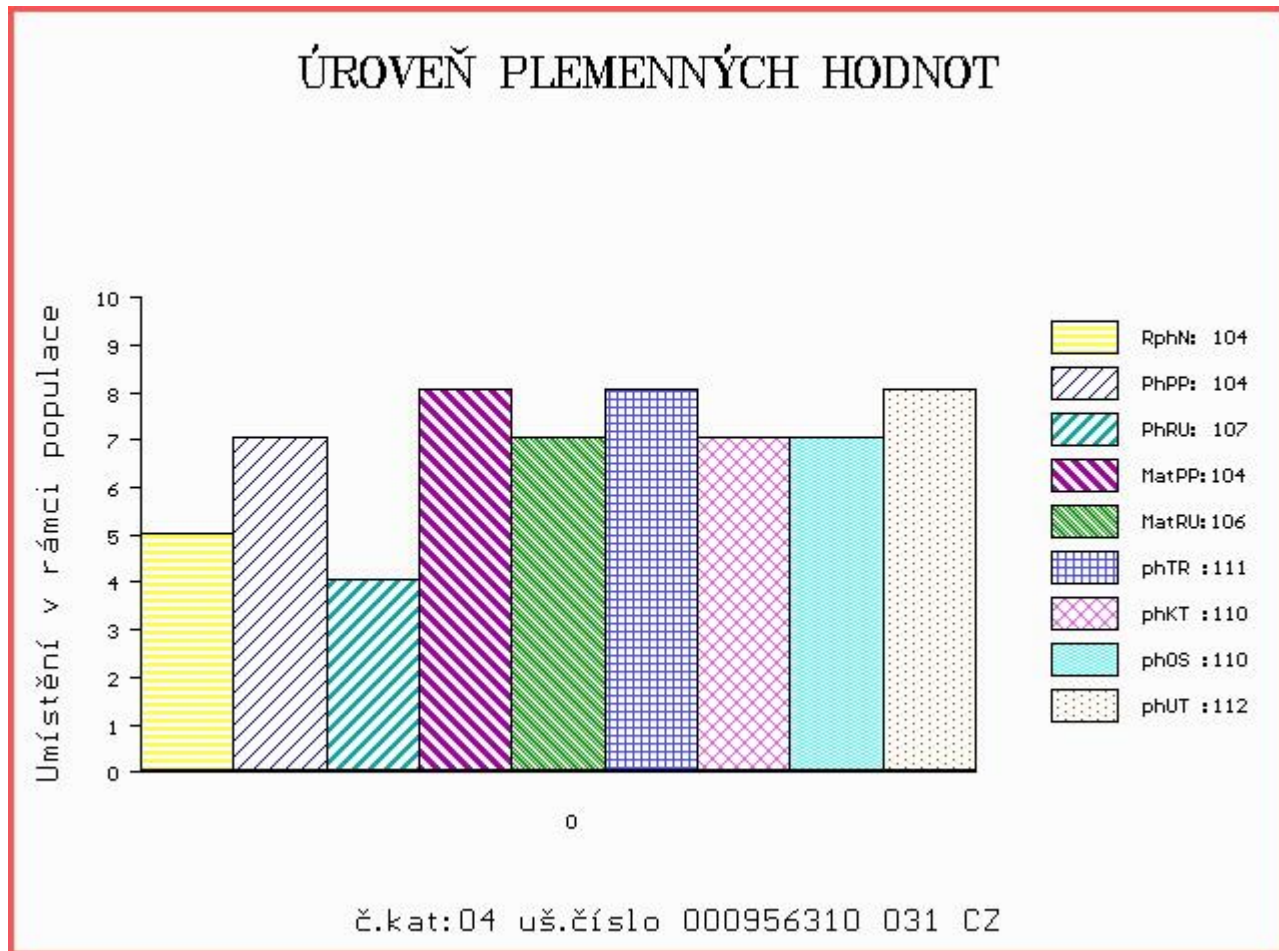
OOM ZAA 334 LCHMN SHARPSHOOTER 1369 29AR0172
 OM ZAA 453 KARMÍN RED 16M ET 035282053009
 MOM 48141 242 CZ FINESA RED CHINNA 1K 096242048141

MA 282245 931 CZ /8 ot RED 035000282245931
 OMM ZAA 187 ARAMIS 1C 053281060761
 MM 43010 242 CZ 22 J 035242043010
 MMM 19565 242 CZ TAF BARBARA 7D 035242019565

Vl.užit:nar: 38 kg ve 120d: 204 kg ve 210d: 302 kg v 365d: 566 kg / kříž: 130 cm
 Přírustek od narození: 1441 g / 104 šourek 38 cm
 Věk při ZV 428 dní aktuálně k 23.05.17 hmotnost: 610 kg výška v kříži: 133 cm

PLEMENNÉ HODNOTY										LINEARNÍ HODNOCENÍ								
	pp	ru	pp	ru	TR	KT	OS	UT		Hmot	kříž	TR	KT	OS	UT	CE		
BÝK	PE	104	107	ME	104	106	111	110	110	112								
MATKA	PE	101	93	ME	110	110	104	104	103	104	646	/	137	18	20	21	6	65
OTEC	PE	105	105	ME	100	112	107	108	109	110	644	/	133	23	22	21	8	74

HODNOCEN: TR 6 / /10 KT / / OS / / UT Výsledek:



Číslo : **956315 031 CZ CARLETON ZDB** Číslo katalogu 5
 |Dat.nar. : 04.05.2016 Plemeno : G100 Aberdeen Angus
 |Chovatel : ZD Brloh
 |Majitel : ZD Brloh

OOO 262 494 BOYD NEW DAY 8005 13050780
 OO ZAA 690 BOYD NEXT DAY 6010 15347911
 MOO 14384341 US BOYD HEIRESS 3036 14384341

OTEC PAA 206 URBINO 397000672230031
 OMO ZAA 572 RED RIIS STRYKER 394 ET 85569-00394
 MO 319816 931 CZ RED 397000319816931
 MMO 251475 931 CZ RED 268000251475931

OOM ZAA 367 SUMMITCREST PRIME CUT 1G42 12915498
 OM ZAA 479 LASO ZDB 27N 035031010437
 MOM 4503 117 CZ BLACK MEADOWS LASS 3G 035117004503

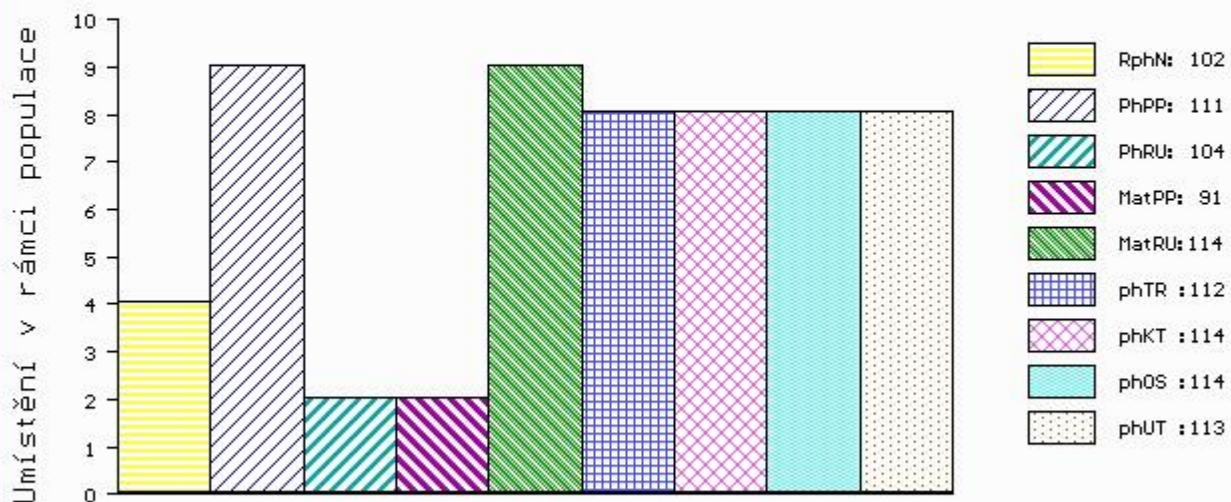
MA 282275 931 CZ /8 ot PANDA ZDB 035000282275931
 OMM ZAA 374 AFM JAKARTA 13L 027282048103
 MM 10888 931 CZ LAMPA ZDB 144N 035931010888
 MMM 4567 117 CZ ISLA BANK BERGETTA 67G 035117004567

Vl.užit:nar: 40 kg ve 120d: 224 kg ve 210d: 315 kg v 365d: 565 kg / kříž: 132 cm
 |Přírustek od narození: 1458 g / 102 šourek 38 cm
 |Věk při ZV 415 dní aktuálně k 23.05.17 hmotnost: 600 kg výška v kříži: 132 cm

PLEMENNÉ HODNOTY										LINEARNÍ HODNOCENÍ								
	pp	ru	pp	ru	TR	KT	OS	UT		Hmot	kříž	TR	KT	OS	UT	CE		
BÝK	PE	111	104	ME	91	114	112	114	114	113								
MATKA	PE	117	109	ME	95	103	103	111	115	111	622	/	139	22	19	18	6	65
OTEC	PE	104	98	ME	87	125	106	108	106	104	636	/	134	23	16	15	5	59

HODNOCEN: TR 6 / /10 KT / / OS / / UT Výsledek:

ÚROVEŇ PLEMENNÝCH HODNOT



č.kat:05 uš.číslo 000956315 031 CZ

Číslo : 956318 031 CZ CAYEN RED ZDB Číslo katalogu 6
 Dat.nar. : 05.05.2016 Plemeno : G100 Aberdeen Angus
 Chovatel : ZD Brloh
 Majitel : ZD Brloh

OOO 265 400 RED BHC STRYKER 778117
 OO ZAA 572 RED RIIS STRYKER 394 ET 85569-00394
 MOO 833006 CA RED FINE LINE CONTENDER 54E 833006

OTEC ZAI 108 ZULL RED Z PĚČINA 268000817433031
 OMO ZAA 703 RESET RED ET 398000624477031
 MO 452456 961 CZ ULRYKA RED TEGRO 133000452456961
 MMO 235915 961 CZ 133000235915961

OOM ZAA 602 OSET RED ZDB 035000532333031
 OM ZAA 780 SUHARTO RED ZDB 035000665852031
 MOM 50072 242 CZ 14K 035242050072

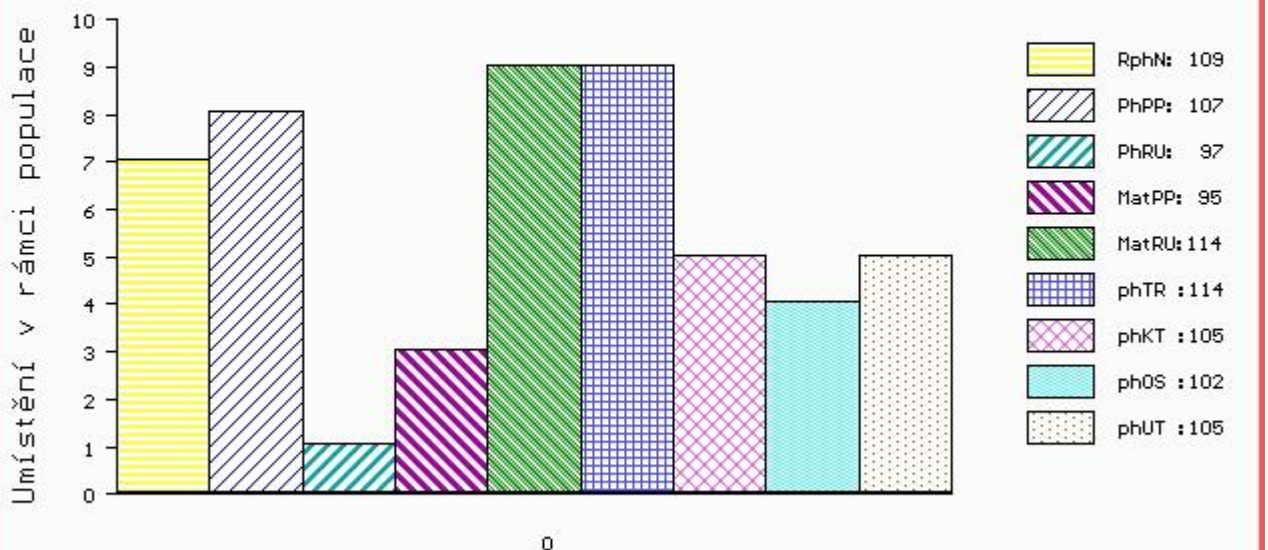
MA 522056 931 CZ /2 ot RED 035000522056931
 OMM ZAA 289 HANIBAL ET 119117005702
 MM 10840 931 CZ LEONA RED ZDB 71N 035000010840931
 MMM 50042 242 CZ IVA ZDB 92K 035000050042242

Vl.užit:nar: 38 kg ve 120d: 191 kg ve 210d: 285 kg v 365d: 545 kg / kříž: 136 cm
 Přírustek od narození: 1415 g / 109 šourek 36 cm
 Věk při ZV 414 dní aktuálně k 23.05.17 hmotnost: 580 kg výška v kříži: 136 cm

PLEMENNÉ HODNOTY										LINEARNÍ HODNOCENÍ							
	pp	ru	pp	ru	TR	KT	OS	UT		Hmot	kříž	TR	KT	OS	UT	CE	
BÝK	PE	107	97	ME	95	114	114	105	102	105							
MATKA	PE	103	100	ME	96	113	107	99	98	100	606	139	23	20	18	6	67
OTEC	PE	110	94	ME	94	116	107	107	107	107	636	133	23	20	20	7	70

HODNOCEN: TR 8 / /10 KT / / OS / / UT Výsledek:

ÚROVEŇ PLEMENNÝCH HODNOT



č.kat:06 uš.číslo 000956318 031 CZ

Číslo : 956323 031 CZ COLORADO RED ZDB Číslo katalogu 7
 Dat.nar. : 22.05.2016 Plemeno : G100 Aberdeen Angus
 Chovatel : ZD Brloh
 Majitel : ZD Brloh

OOO 262 494 BOYD NEW DAY 8005 13050780
 OO ZAA 690 BOYD NEXT DAY 6010 15347911
 MOO 14384341 US BOYD HEIRESS 3036 14384341

OTEC PAA 206 URBINO 397000672230031
 OMO ZAA 572 RED RIIS STRYKER 394 ET 85569-00394
 MO 319816 931 CZ RED 397000319816931
 MMO 251475 931 CZ RED 268000251475931

OOM 269 245 RED TER-RON MAMBO 28K 1013334
 OM AAP 718 PUK RED ET 398000542290031
 MOM 941097 CA RED HOWE MS.RUBA DDH 7H 941097

MA 435454 931 CZ /4 ot 035000435454931
 OMM ZAA 450 KREOL RED 1M 035282053001
 MM 325293 931 CZ RAKETA ZDB 035000325293931
 MMM 57935 242 CZ KARLA ZDB 15M 035000057935242

Vl.užit:nar: 38 kg ve 120d: 213 kg ve 210d: 297 kg v 365d: 590 kg / kříž: 133 cm
 Přírustek od narození: 1514 g / 97 šourek 35 cm
 Věk při ZV 397 dní aktuálně k 23.05.17 hmotnost: 592 kg výška v kříži: 133 cm

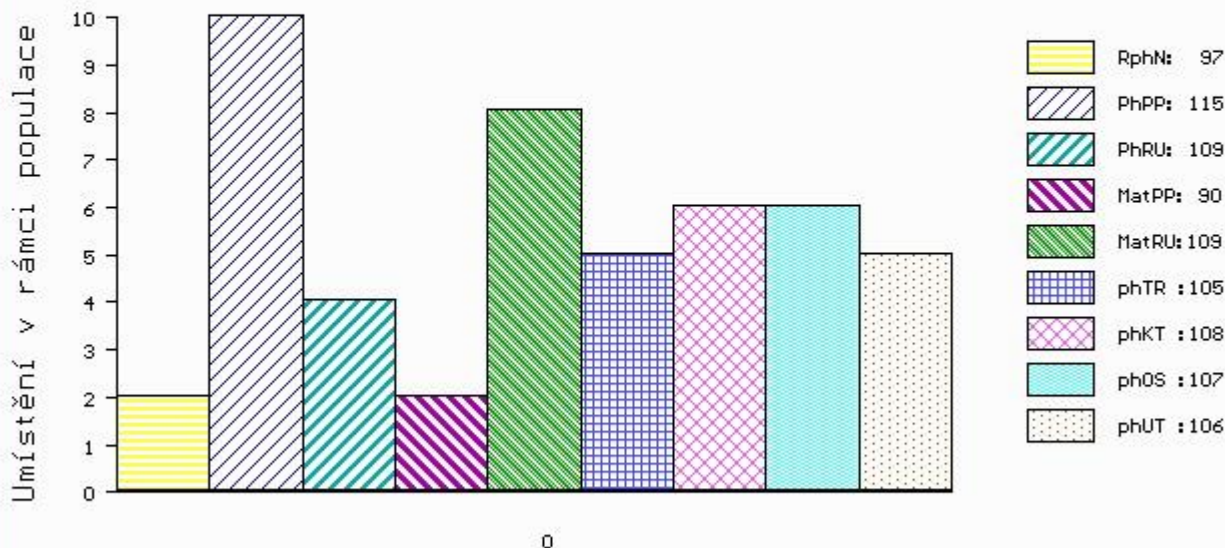
PLEMENNÉ HODNOTY

LINEARNÍ HODNOCENÍ

	pp	ru	ME	pp	ru	TR	KT	OS	UT	Hmot	kříž	TR	KT	OS	UT	CE	
BÝK	PE	115	109	ME	90	109	105	108	107	106							
MATKA	PE	120	99	ME	95	103	98	104	105	103	720	142	23	20	21	7	71
OTEC	PE	104	98	ME	87	125	106	108	106	104	636	134	23	16	15	5	59

HODNOCEN: TR 7 / /10 KT / / OS / / UT Výsledek:

ÚROVEŇ PLEMENNÝCH HODNOT



č.kat:07 uš.číslo 000956323 031 CZ

Býci vyřazení před základním výběrem

Číslo : 956327 031 CZ CERBERUS RED ZDB Číslo katalogu 8
 Dat.nar. : 30.05.2016 Plemeno : G100 Aberdeen Angus
 Chovatel : ZD Brloh
 Majitel : ZD Brloh

OOO ZAA 566 RED SOUTH VIEW NO EQUAL 28H 917962
 OO ZAA 630 OLŠE RED POLFIN 339000521333072
 MOO 16635 971 CZ RED SKALIČKA KLÁRA ET 373000016635971

Otec ZAA 875 TRAFALGAR RED ZDB 035000708297031
 OMO ZAA 289 HANIBAL ET 119117005702
 MO 10840 931 CZ LEONA RED ZDB 71N 035000010840931
 MMO 50042 242 CZ IVA ZDB 92K 035000050042242

OOM ZAA 602 OSET RED ZDB 035000532333031
 OM ZAA 780 SUHARTO RED ZDB 035000665852031
 MOM 50072 242 CZ 14K 035242050072

MA 435459 931 CZ /4 ot 035000435459931
 OMM ZAA 334 LCHMN SHARPSHOOTER 1369 29AR0172
 MM 282212 931 CZ 035000282212931
 MMM 55317 931 CZ 035000055317931

Vl.užit:nar: 40 kg ve 120d: 216 kg ve 210d: 302 kg v 365d: 485 kg / kříž: 129 cm
 Přírůstek od narození: 1221 g / 109 šourek 0 cm
 Věk při ZV 389 dní aktuálně k 23.05.17 hmotnost: 477 kg výška v kříži: 129 cm

PLEMENNÉ HODNOTY										LINEARNÍ HODNOCENÍ						
	pp	ru	pp	ru	TR	KT	OS	UT		Hmot	kříž	TR	KT	OS	UT	CE
BÝK	PE	110	112	ME	95	108	106	105	106	107						
MATKA	PE	113	108	ME	91	110	100	101	102	103	662	/ 140	21	18	17	6 62
Otec	PE	105	105	ME	100	112	107	108	109	110	644	/ 133	23	22	21	8 74

HODNOCEN: TR 5 / / 6 KT / / OS / / UT Výsledek: před ZV-chovatel

