

# KATALOG ZÁKLADNÍHO VÝBĚRU

dne 23.06.2017

**Hodina František, Ing., Záblatí**

začátek cca 14,30 hod.

Č. k.	Číslo býčka	OTEC st.reg.	DATUM NAROZENÍ	PLEM	HM. kg	KŘ. cm	Přír.od g	nar. RPH	CHOVATEL
1	945394 031 CZ	ZMS 306	08.04.16	S100	700	141	1610 g	93	Hodina František, Ing., Záblatí
2	945396 031 CZ	ZMS 306	18.04.16	S100	626	136	1465 g	101	Hodina František, Ing., Záblatí

**Plemenné hodnoty uvedené v katalogu jsou spočítány k 31.3.2017**



## Termíny základních výběrů a dražeb v roce 2017

### III.turnus - Býci narození 1.4.2016 - 30.6.2016 na OPB a OCH

<i>Den</i>	<i>Datum</i>	<i>Začátek</i>	<i>OPB , chovatel</i>	<i>Ks</i>	<i>Plemena</i>	<i>Dražba</i>
Pondělí	19.6.2017	9,00	<b>OPB Benešov</b>	<b>30</b>	CH,MS,LI,AA,PI	<i>hodinu po skončení ZV</i>
		15,00	<b>Vsacko Hověžl, a.s.</b>	<b>1</b>	MS	<i>x</i>
		17,00	<b>Minaříková Hana, Hluk</b>	<b>1</b>	BA	<i>x</i>
Úterý	20.6.2017	9,00	<b>OPB Cunkov</b>	<b>58</b>	MS,CH,LI,AA,BA,HE,PP,SA,UU	<i>hodinu po skončení ZV</i>
		15,00	<b>Farma Kozák s.r.o.</b>	<b>1</b>	BM	
		15,30	<b>Farma Karel Dvořák s.r.o.</b>	<b>4</b>	LI	<i>x</i>
		17,00	<b>Bartůněk Karel, Přílepy</b>	<b>2</b>	HE	<i>x</i>
Středa	21.6.2017	9,00	<b>OPB Osík</b>	<b>46</b>	CH,AA,BA,LI,MS,HE	<i>hodinu po skončení ZV</i>
		16,00	<b>Šedová M., Suchá Rybná</b>	<b>1</b>	LI	<i>x</i>
		16,30	<b>Šeda J., Helvíkovice</b>	<b>4</b>	LI	<i>x</i>
		17,30	<b>Farma Kaliště s.r.o. Č.Libchavy</b>	<b>5</b>	LI	<i>x</i>
Čtvrtek	22.6.2017	9,00	<b>Habr František ml., SZ, Báňovice</b>	<b>7</b>	MS	<i>x</i>
		12,00	<b>Klusáček Stanislav, Suchdol nad Lužnicí</b>	<b>2</b>	LI	<i>x</i>
		12,30	<b>Kušner Tomáš, Suchdol nad Lužnicí</b>	<b>2</b>	LI	<i>x</i>
		13,30	<b>K+K Břilice GIGANT</b>	<b>4</b>	CH	<i>x</i>
		14,30	<b>Statek Branná spol.s r.o.</b>	<b>1</b>	LI	<i>x</i>
		15,30	<b>Tájek Jaroslav, Zvíkov</b>	<b>1</b>	CH	<i>x</i>
		17,00	<b>Lepša Vladimír, Pěčín</b>	<b>6</b>	AA	<i>x</i>
Pátek	23.6.2017	8,00	<b>Farka Martin, Todně</b>	<b>1</b>	LI	<i>x</i>
		9,00	<b>Opekar Jan, Chodeč</b>	<b>1</b>	AA	<i>x</i>
		10,00	<b>Farma Besednice s.r.o.</b>	<b>4</b>	LI	<i>x</i>
		12,00	<b>Šusta Michal, Mýto</b>	<b>2</b>	AA	<i>x</i>
		13,30	<b>ZD Brloh</b>	<b>8</b>	AA	<i>x</i>
		14,30	<b>Hodina František, Ing., Záblatí</b>	<b>2</b>	MS	<i>x</i>
		17,00	<b>Kraml Eduard, Stachy</b>	<b>2</b>	SA	<i>x</i>
Sobota	24.6.2017	9,00	<b>Kubal Petr, Podmokly</b>	<b>1</b>	MS	<i>x</i>
		10,00	<b>AGRO Jinín, a.s. - Strašice</b>	<b>5</b>	LI	<i>x</i>
		13,30	<b>Diviš Miroslav, Láz</b>	<b>6</b>	LI,MS	<i>x</i>
		15,00	<b>Kotalík Milan, Semice-</b>	<b>4</b>	LI	<i>x</i>
		16,00	<b>IMOPA, a.s. Olbramovice</b>	<b>2</b>	GS,LI	<i>x</i>
		17,00	<b>Bouda Petr ing., Voděrádky</b>	<b>4</b>	CH	<i>x</i>
		18,00	<b>Převrátíl Jiří, Ing., Vacíkov</b>	<b>1</b>	CH	<i>x</i>
Neděle	25.6.2017	8,30	<b>Měcholupská zemědělská a.s.</b>	<b>11</b>	MS,CH	<i>x</i>
		11,00	<b>Seidel Jaroslav, Ptenín</b>	<b>1</b>	AA	<i>x</i>
		13,00	<b>Zatloukal Jan, Velké Dvorce</b>	<b>5</b>	CH,MS	<i>x</i>
		15,00	<b>GASFARM s.r.o., Pelhřimov</b>	<b>2</b>	GS	<i>x</i>
		17,00	<b>Nečtinská zemědělská a.s.</b>	<b>1</b>	LI	<i>x</i>

<i>Den</i>	<i>Datum</i>	<i>Začátek</i>	<i>OPB , chovatel</i>	<i>Ks</i>	<i>Plemena</i>	<i>Dražba</i>
Pondělí	26.6.2017	9,00	<i>Zemědělská společnost Blšany</i>	3	MS	<i>x</i>
		11,00	<i>Loos Adolf,Hora Svaté Kateřiny</i>	1	LI	<i>x</i>
		13,00	<i>Hromas Jan,Stvolínky</i>	1	AA	<i>x</i>
		14,00	<i>Šťastný Antonín,SZ,Vědlice</i>	11	BA	<i>x</i>
		16,00	<i>Družstvo vlastníků Libeň - Vtelno</i>	3	CH	<i>x</i>
		17,30	<i>Šilhanová Marie,Nová Ves</i>	1	MS	<i>x</i>
Úterý	27.6.2017	9,00	<i>Statky MEDITO, s.r.o.Praha</i>	2	MS	<i>x</i>
		10,30	<i>Montážně obchodní firma s.r.o.,B.Mlýn</i>	3	UU	<i>x</i>
		13,00	<i>KLAS a.s. Číhošť</i>	1	UU	<i>x</i>
		15,00	<i>ZD Pozovice</i>	1	CH	<i>x</i>
		17,00	<i>Jarošová Zdeňka, Rosička</i>	2	PI	<i>x</i>
Středa	28.6.2017	9,00	<i>Agrochyt s.r.o.Mohelno</i>	2	CH,MS	<i>x</i>
		11,00	<i>Statek Mitrov,a.s.</i>	2	AA	<i>x</i>
		12,00	<i>Dvořák Josef,ing.,Telecí</i>	3	AA	<i>x</i>
		15,00	<i>VETLABFARM s.r.o.Jakubovice</i>	3	AA	<i>x</i>
Čtvrtek	29.6.2017	9,00	<i>ZD Agroholding Bernartice</i>	5	PI	<i>x</i>
		10,30	<i>AGRO A.R.W.,s.r.o.Stará Červená Voda</i>	1	MS	<i>x</i>
		11,00	<i>Nátr Daniel, Černá Voda</i>	1	MS	<i>x</i>
		11,30	<i>Nátr Jiří,Černá Voda</i>	2	CH	<i>x</i>
Pátek	30.6.2017	9,00	<i>Niemiec Czeslaw,Dolní Žukov</i>	1	LI	<i>x</i>
		10,30	<i>Ševčík Jiří,Jerlochovice</i>	3	MS	<i>x</i>
		11,30	<i>Sumega Petr, Heřmanice u Oder</i>	2	MS	<i>x</i>
		13,00	<i>VFU Brno ŠZP Nový Jičín</i>	5	LI	<i>x</i>
		14,30	<i>Rýdel Josef, ing.,Hodslavice</i>	1	CH	<i>x</i>
		15,00	<i>Rýdel Vlastimil,Hodslavice</i>	1	CH	<i>x</i>
				<b>300</b>		



## Vysvětlivky ke zkratkám ve jménech v katalogu :

ET	- býček narozen po embryotrasferu
RED	- zbarvení red angus
P,V	- bezrohý / volný roh - heterozygot (MS,CH,LI,BA)
PP	- bezrohý – homozygot stanoven testem DNA (MS,CH,LI,BA)
R	- rohatý (MS)
+/+	- homozygot s alelami způsobujícími běžné osvalení (GS)
+ /MH	- heterozygot s jednou alelou podmiňující dvojí osvalení (GS)
MH/MH	- homozygot - obě alely podmiňující dvojí osvalení (GS – oddíl „B“ PK )

### U matek plemene BA

Třída	Výška kříž (cm)	Hmotnost (kg)	RPH přímý efekt	RPH mat. efekt	RPH osvalení
SE	147 a více	800 a více	105 a vic	103 a vic	103 a vic
EC	147 a více	800 a více	105 a vic	pod 103	103 a vic
EM	147 a více	800 a více	pod 105	103 a vic	pod 103
CM	pod 147	pod 800	105 a vic	103 a vic	103 a vic
C1	pod 147	pod 800	105 a vic	pod 103	103 a vic
M1	pod 147	pod 800	pod 105	103 a vic	pod 103

### Popisky grafu úrovně plemenných hodnot

Jednotlivé plemenné hodnoty jsou rozděleny do pásem na základě výpočtu kvantilu normálního rozložení, které udávají, jak si konkrétní jedinec stojí v porovnání s průměrem populace plemenných býčků odchovaných v období 2012 – 2017.

pásma	Pozice býka v rámci populace	zkratka	Popis údaje v grafu
10	býk patří hodnotou RPH do 10 % nejlepších býků v daném ukazateli	<i>RphT</i>	RPH pro přírůstek v testu
9	býk patří hodnotou RPH do 20 % nejlepších býků v daném ukazateli	<i>RphN</i>	RPH pro životní přírůstek
8	býk patří hodnotou RPH do 30 % nejlepších býků v daném ukazateli	<i>RpPP</i>	RPH pro přímý efekt porody
7	býk patří hodnotou RPH do 40 % nejlepších býků v daném ukazateli	<i>RpRU</i>	RPH pro přímý efekt růst
6	býk patří hodnotou RPH do 50 % nejlepších býků v daném ukazateli	<i>MatPP</i>	RPH pro maternální efekt porody
5	býk patří hodnotou RPH do průměru býků v daném ukazateli	<i>MatRU</i>	RPH pro maternální efekt růst
4	býk patří hodnotou RPH do 60 % nejlepších býků v daném ukazateli	<i>phTR</i>	RPH pro lineární hodnocení těl. rámec
3	býk patří hodnotou RPH do 70 % nejlepších býků v daném ukazateli	<i>phKT</i>	RPH pro lineární hodnocení kap. těla
2	býk patří hodnotou RPH do 80 % nejlepších býků v daném ukazateli	<i>phOS</i>	RPH pro lineární hodnocení osvalení
1	býk patří hodnotou RPH do 90 % nejlepších býků v daném ukazateli	<i>phUT</i>	RPH pro lineární hodnocení užit. typ

### Hlavní selekční kritéria pro výběr do plemnitby na OPB a odchovu u chovatele

Hlavním selekčním kritériem bude pouze lineární hodnocení při základním výběru.

#### Důvody vyřazení před základním výběrem

- hodnocení tělesného rámce (1,2,3 body dle parametrů daného plemene)
- hodnocení bodů za hmotnost v 365 dnech (1,2,3 body dle parametrů daného plemene)
- nepředvedení býka k základnímu výběru na ohlávce nebo na vodící tyči
- na základě rozhodnutí majitele býka o jeho vyřazení
- zdravotní důvody (displazie varlat, apod.)

#### Důvody vyřazení při základním výběrem

- hodnocení délky těla (1,2,3 body dle parametrů daného plemene)
- hodnocení ukazatelů kapacity těla (1,2,3 body dle parametrů daného plemene)
- hodnocení ukazatelů osvalení (1,2,3 body dle parametrů daného plemene)
- hodnocení užitkové typu (1,2,3 body dle parametrů daného plemene)
- závažné vady exteriéru při základním výběru
- neodpovídající funkčnost končetin při základním výběru
- zdravotní důvody (displazie varlat, apod.)

## Reklamační řád pro základní výběry býků

Majitel odchovávaného býčka má právo podat reklamaci proti rozhodnutí výběrové komise (ČSCHMS). Tato reklamační může mít písemnou nebo ústní formu. Po skončení základního výběru býků vyzve předseda výběrové komise k podání případných protestů (reklamací). Reklamační se podává nejpozději do 60-ti minut od výzvy předsedy výběrové komise. Reklamační se podává předsedovi výběrové komise. Jménem majitele býka může jednat také zástupce OPB. Po vznesení reklamační následuje nové předvedení býka. Reklamační je podmíněna složením nevratné kauce 1000 Kč, přičemž polovina z této částky je určena pro provozovatele OPB a polovina pro ČSCHMS. Tato kauce musí být složena okamžitě v hotovosti v době podání reklamační předsedovi výběrové komise.

V případě shodného verdiktu výběrové komise a majitele býka je platný tento shodný verdikt.

V případě neshody mezi verdiktem výběrové komise a majitelem býka bude proveden nový základní výběr. Provedení nového základního výběru je podmíněno složením kauce 5000 Kč za každého reklamovaného býka. Kauce se skládá na účet ČSCHMS nejpozději do 10-ti kalendářních dnů ode dne provedení základního výběru. V případě, že nebudou peníze připsány na účet v daném termínu, platí původní verdikt výběrové komise a reklamační se dále neřeší. Nový základní výběr se uskuteční do 30-ti dnů od sporného výběru na místě, kde byla podána reklamační, pokud se obě strany nedohodnou jinak. Většinové složení komise nesmí být totožné se složením komise, která vynesla sporný verdikt. O složení komise rozhoduje ČSCHMS po dohodě s příslušným chovatelským klubem a Radou PK daného plemene. O závěru nového základního výběru je sepsán nový výběrový protokol. Proti tomuto rozhodnutí se již nelze dále odvolat. V případě, že je potvrzeno původní rozhodnutí výběrové komise, propadá kauce ve prospěch ČSCHMS, v opačném případě se vrací majiteli býka do 10-ti kalendářních dní od provedení nového základního výběru. Náklady spojené s novým základním výběrem nese strana, která při svém rozhodnutí či jednání nebyla v právu.

V každém případě se o reklamaci vede písemný zápis. Rozhodnutí výběrové komise se váže ke konkrétnímu zvířeti v konkrétním čase a není možno se na něj odvolávat v případných následných sporech. Schváleno výborem ČSCHMS dne 21.3.2006 v Hradištku pod Medníkem, změny schváleny VČS dne 6.9.2007.



<b>Sekretariát:</b> ČSCHMS Praha Těšnov 17 11705 Praha 1 Mobil : +420 724 007 860 Telefon : +420 221 812 865 E-mail : <a href="mailto:info@cschms.cz">info@cschms.cz</a>	<b>Ředitel PK</b> <i>Kopecký Jan</i> Osík 201 569 67 Osík u Litomyšle Mobil : +420 724 007 862 Telefon : +420 461 612 809 E-mail : <a href="mailto:kopecky@cschms.cz">kopecky@cschms.cz</a>	<b>Adresa PK</b> <i>Honová Nina</i> Osvoboditelů 35/9 410 02 Lovosice Mobil : +420 724 073 641 E-mail : <a href="mailto:honova@cschms.cz">honova@cschms.cz</a>
---	--	--

Číslo : 945394 031 CZ CELSIUS ZE ZÁBLATÍ P Číslo katalogu 1  
 Dat.nar. : 08.04.2016 Plemeno : S100 Masný simentál  
 Chovatel : Hodina František, Ing., Záblatí  
 Majitel : Hodina František, Ing., Záblatí

OOO SIP 389 LESAN Z PODLESÍ P 061042002603  
 OO ZSI 478 OTO Z LEŽNICE P 340000509405041  
 MOO 812 942 CZ R 061000000812942

Otec ZMS 306 ZELKO BUDYŇSKÝ V 420000838070031  
 OMO ZSI 390 LYKKE ATLANTIS P 41344-00347  
 MO 444361 931 CZ ULMA VODŇANSKÁ P 145000444361931  
 MMO 110757 207 CZ CHVÁLA VODŇANSKÁ P 145207110757

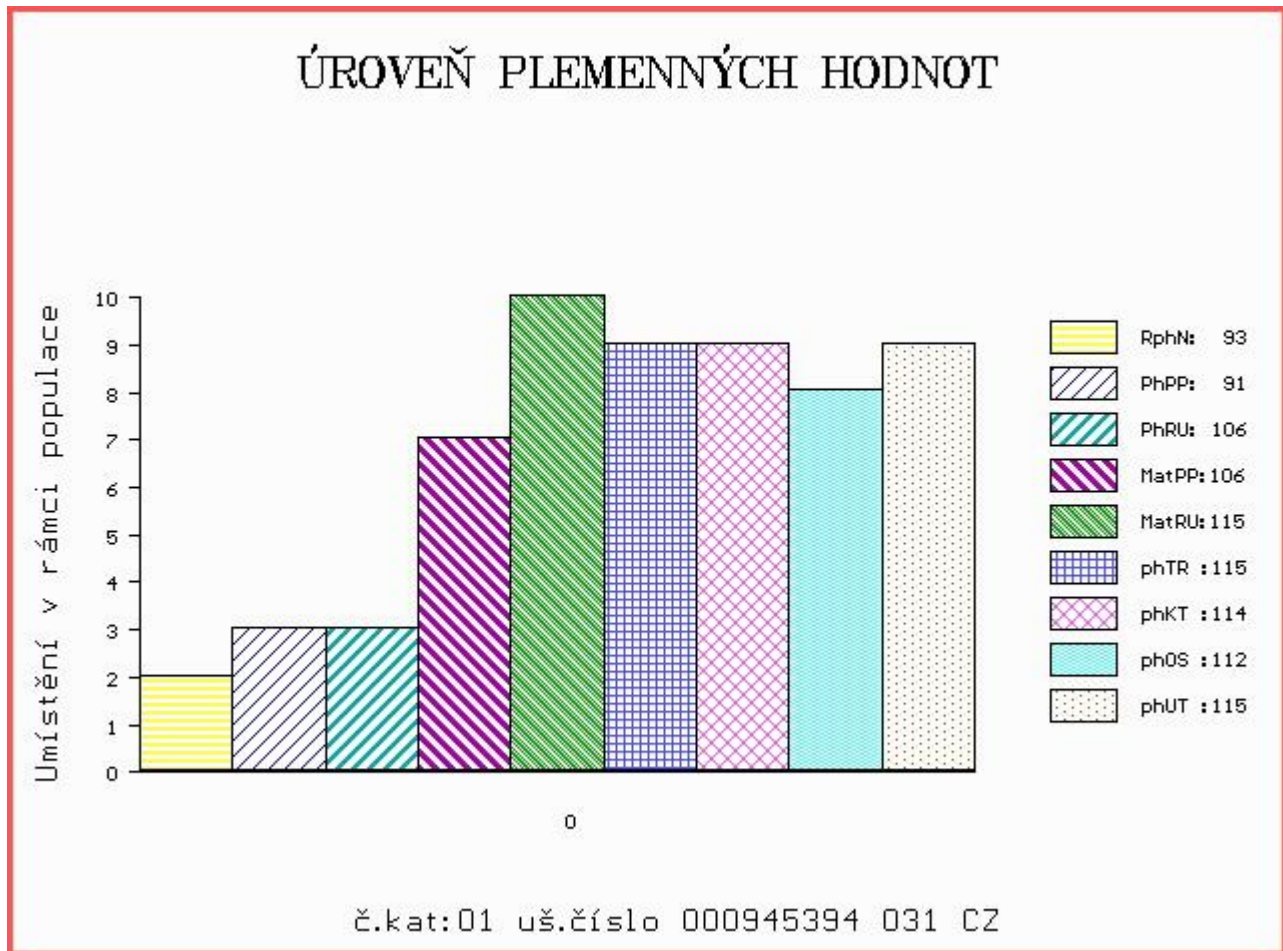
OOM ZSI 284 HOLM ULRICK P 36545-00514  
 OM ZSI 507 PRIMA ET PP 392000573000061  
 MOM 181048 931 CZ PP 145000181048931

MA 453420 931 CZ /3 ot VERČA ZE ZÁBRDÍ PP 413000453420931  
 OMM ZSI 280 VINGEGAARD URUGUAY P 41524-01028  
 MM 250688 931 CZ OXANA Z OSTRÉHO P 253000250688931  
 MMM 120710 304 CZ P 158304120710

Vl.užit:nar: 40 kg ve 120d: 231 kg ve 210d: 339 kg v 365d: 597 kg / kříž: 133 cm  
 Přírustek od narození: 1610 g / 93 šourek 39 cm  
 Věk při ZV 441 dní aktuálně k 23.05.17 hmotnost: 700 kg výška v kříži: 141 cm

PLEMENNÉ HODNOTY										LINEARNÍ HODNOCENÍ							
	pp	ru	pp	ru	TR	KT	OS	UT		Hmot	kříž	TR	KT	OS	UT	CE	
BÝK	PE	91	106	ME	106	115	115	114	112	115							
MATKA	PE	93	98	ME	107	123	105	109	109	110	690	147	25	20	17	6	68
Otec	PE	89	114	ME	105	107	113	111	110	112	702	146	25	19	18	6	68

HODNOCEN: TR 8 / /10 KT / / OS / / UT Výsledek:



Číslo : **945396 031 CZ CIVIUS ZE ZÁBLATÍ P** Číslo katalogu 2  
 Dat.nar. : 18.04.2016 Plemeno : S100 Masný simentál  
 Chovatel : Hodina František, Ing., Záblatí  
 Majitel : Hodina František, Ing., Záblatí

OOO SIP 389 LESAN Z PODLESÍ P 061042002603  
 OO ZSI 478 OTO Z LEŽNICE P 340000509405041  
 MOO 812 942 CZ R 061000000812942

**Otec ZMS 306 ZELKO BUDYŇSKÝ V 420000838070031**  
 OMO ZSI 390 LYKKE ATLANTIS P 41344-00347  
 MO 444361 931 CZ ULMA VODŇANSKÁ P 145000444361931  
 MMO 110757 207 CZ CHVÁLA VODŇANSKÁ P 145207110757

OOM ZSI 829 LANGO AUGUST/ATOS PP 17701-00844  
 OM ZSI 568 LYKKE DIXIE PP 41344-00399  
 MOM 4134400195 DK LYKKE PHILADELPHIA P 41344-00195

**MA 331746 921 CZ /3 ot VERRA Z NOVÉ VSI P 434000331746921**  
 OMM ZSI 154 LOKKEHOLM ROLLS-ROYCE 91292-00013  
 MM 9595 951 CZ P 263000009595951  
 MMM 102403 109 CZ P 263000102403109

Vl.užit:nar: 40 kg ve 120d: 191 kg ve 210d: 294 kg v 365d: 536 kg / kříž: 130 cm  
 Přírustek od narození: 1465 g / 101 šourek 37 cm  
 Věk při ZV 431 dní aktuálně k 23.05.17 hmotnost: 626 kg výška v kříži: 136 cm

PLEMENNÉ HODNOTY										LINEARNÍ HODNOCENÍ							
	pp	ru	pp	ru	TR	KT	OS	UT		Hmot	kříž	TR	KT	OS	UT	CE	
BÝK	PE	85	117	ME	116	92	105	98	96	99							
MATKA	PE	81	120	ME	127	78	109	98	94	99	628	145	22	19	16	6	63
Otec	PE	89	114	ME	105	107	113	111	110	112	702	146	25	19	18	6	68

HODNOCEN: TR 5 / / 8 KT / / OS / / UT Výsledek:

