

KATALOG ZÁKLADNÍHO VÝBĚRU

dne 24.06.2017

Diviš Miroslav, Láz

začátek cca 13,30 hod.

Č. k.	Číslo býčka	OTEC st.reg.	DATUM NAROZENÍ	PLEM	HM. kg	KŘ. cm	Přír.od g	nar. RPH	CHOVATEL
1	977380 031	CZ PLM 041	10.04.16	Y100	600	141	1369 g	109	Diviš Miroslav, Láz
2	977397 031	CZ PLM 041	01.05.16	Y100	614	140	1474 g	110	Diviš Miroslav, Láz
3	977390 031	CZ PLM 041	03.05.16	Y100	612	138	1477 g	102	Diviš Miroslav, Láz
4	977385 031	CZ PLM 041	05.05.16	Y100	578	142	1396 g	112	Diviš Miroslav, Láz
5	977395 031	CZ ZMS 102	23.04.16	S100	602	145	1419 g	97	Diviš Miroslav, Láz
6	977398 031	CZ ZMS 102	05.05.16	S100	672	148	1646 g	110	Diviš Miroslav, Láz

Plemenné hodnoty uvedené v katalogu jsou spočítány k 31.3.2017



Termíny základních výběrů a dražeb v roce 2017

III.turnus - Býci narození 1.4.2016 - 30.6.2016 na OPB a OCH

<i>Den</i>	<i>Datum</i>	<i>Začátek</i>	<i>OPB , chovatel</i>	<i>Ks</i>	<i>Plemena</i>	<i>Dražba</i>
Pondělí	19.6.2017	9,00	<i>OPB Benešov</i>	30	CH,MS,LI,AA,PI	<i>hodinu po skončení ZV</i>
		15,00	<i>Vsacko Hovězí,a.s.</i>	1	MS	<i>x</i>
		17,00	<i>Minaříková Hana,Hluk</i>	1	BA	<i>x</i>
Úterý	20.6.2017	9,00	<i>OPB Cunkov</i>	58	MS,CH,LI,AA,BA,HE,PP,SA,UU	<i>hodinu po skončení ZV</i>
		15,00	<i>Farma Kozák s.r.o.</i>	1	BM	
		15,30	<i>Farma Karel Dvořák s.r.o.</i>	4	LI	<i>x</i>
		17,00	<i>Bartůněk Karel,Příleпов</i>	2	HE	<i>x</i>
Středa	21.6.2017	9,00	<i>OPB Osík</i>	46	CH,AA,BA,LI,MS,HE	<i>hodinu po skončení ZV</i>
		16,00	<i>Šedová M.,Suchá Rybná</i>	1	LI	<i>x</i>
		16,30	<i>Šeda J.,Helvíkovice</i>	4	LI	<i>x</i>
		17,30	<i>Farma Kaliště s.r.o.Č.Libchavy</i>	5	LI	<i>x</i>
Čtvrtek	22.6.2017	9,00	<i>Habr František ml.,SZ,Báňovice</i>	7	MS	<i>x</i>
		12,00	<i>Klusáček Stanislav, Suchdol nad Lužnicí</i>	2	LI	<i>x</i>
		12,30	<i>Kušner Tomáš, Suchdol nad Lužnicí</i>	2	LI	<i>x</i>
		13,30	<i>K+K Břilice GIGANT</i>	4	CH	<i>x</i>
		14,30	<i>Statek Branná spol.s r.o.</i>	1	LI	<i>x</i>
		15,30	<i>Tájek Jaroslav,Zvíkov</i>	1	CH	<i>x</i>
		17,00	<i>Lepša Vladimír,Pěčín</i>	6	AA	<i>x</i>
Pátek	23.6.2017	8,00	<i>Farka Martin,Todně</i>	1	LI	<i>x</i>
		9,00	<i>Opekar Jan,Chodeč</i>	1	AA	<i>x</i>
		10,00	<i>Farma Besednice s.r.o.</i>	4	LI	<i>x</i>
		12,00	<i>Šusta Michal, Mýto</i>	2	AA	<i>x</i>
		13,30	<i>ZD Brloh</i>	8	AA	<i>x</i>
		14,30	<i>Hodina František,Ing.,Záblatí</i>	2	MS	<i>x</i>
		17,00	<i>Kraml Eduard,Stachy</i>	2	SA	<i>x</i>
Sobota	24.6.2017	9,00	<i>Kubal Petr,Podmokly</i>	1	MS	<i>x</i>
		10,00	<i>AGRO Jinín,a.s. - Strašice</i>	5	LI	<i>x</i>
		13,30	<i>Diviš Miroslav,Láz</i>	6	LI,MS	<i>x</i>
		15,00	<i>Kotalík Milan,Semice-</i>	4	LI	<i>x</i>
		16,00	<i>IMOBA, a.s.Olbramovice</i>	2	GS,LI	<i>x</i>
		17,00	<i>Bouda Petr ing.,Voděrádky</i>	4	CH	<i>x</i>
		18,00	<i>Převrátil Jiří,Ing.,Vacíkov</i>	1	CH	<i>x</i>
Neděle	25.6.2017	8,30	<i>Měcholupská zemědělská a.s.</i>	11	MS,CH	<i>x</i>
		11,00	<i>Seidel Jaroslav, Ptenín</i>	1	AA	<i>x</i>
		13,00	<i>Zatloukal Jan,Velké Dvorce</i>	5	CH,MS	<i>x</i>
		15,00	<i>GASFARM s.r.o., Pelhřimov</i>	2	GS	<i>x</i>
		17,00	<i>Nečtinská zemědělská a.s.</i>	1	LI	<i>x</i>

<i>Den</i>	<i>Datum</i>	<i>Začátek</i>	<i>OPB , chovatel</i>	<i>Ks</i>	<i>Plemena</i>	<i>Dražba</i>
Pondělí	26.6.2017	9,00	<i>Zemědělská společnost Blšany</i>	3	MS	<i>x</i>
		11,00	<i>Loos Adolf,Hora Svaté Kateřiny</i>	1	LI	<i>x</i>
		13,00	<i>Hromas Jan,Stvolínky</i>	1	AA	<i>x</i>
		14,00	<i>Šťastný Antonín,SZ,Vědlice</i>	11	BA	<i>x</i>
		16,00	<i>Družstvo vlastníků Libeň - Vtelno</i>	3	CH	<i>x</i>
		17,30	<i>Šilhanová Marie,Nová Ves</i>	1	MS	<i>x</i>
Úterý	27.6.2017	9,00	<i>Statky MEDITO, s.r.o.Praha</i>	2	MS	<i>x</i>
		10,30	<i>Montážně obchodní firma s.r.o.,B.Mlýn</i>	3	UU	<i>x</i>
		13,00	<i>KLAS a.s. Číhošť</i>	1	UU	<i>x</i>
		15,00	<i>ZD Pozovice</i>	1	CH	<i>x</i>
		17,00	<i>Jarošová Zdeňka, Rosička</i>	2	PI	<i>x</i>
Středa	28.6.2017	9,00	<i>Agrochyt s.r.o.Mohelno</i>	2	CH,MS	<i>x</i>
		11,00	<i>Statek Mitrov,a.s.</i>	2	AA	<i>x</i>
		12,00	<i>Dvořák Josef,ing.,Telecí</i>	3	AA	<i>x</i>
		15,00	<i>VETLABFARM s.r.o.Jakubovice</i>	3	AA	<i>x</i>
Čtvrtek	29.6.2017	9,00	<i>ZD Agroholding Bernartice</i>	5	PI	<i>x</i>
		10,30	<i>AGRO A.R.W.,s.r.o.Stará Červená Voda</i>	1	MS	<i>x</i>
		11,00	<i>Nátr Daniel, Černá Voda</i>	1	MS	<i>x</i>
		11,30	<i>Nátr Jiří,Černá Voda</i>	2	CH	<i>x</i>
Pátek	30.6.2017	9,00	<i>Niemiec Czeslaw,Dolní Žukov</i>	1	LI	<i>x</i>
		10,30	<i>Ševčík Jiří,Jerlochovice</i>	3	MS	<i>x</i>
		11,30	<i>Sumega Petr, Heřmanice u Oder</i>	2	MS	<i>x</i>
		13,00	<i>VFU Brno ŠZP Nový Jičín</i>	5	LI	<i>x</i>
		14,30	<i>Rýdel Josef, ing.,Hodslavice</i>	1	CH	<i>x</i>
		15,00	<i>Rýdel Vlastimil,Hodslavice</i>	1	CH	<i>x</i>

300



Vysvětlivky ke zkratkám ve jménech v katalogu :

ET	- býček narozen po embryotrasferu
RED	- zbarvení red angus
P,V	- bezrohý / volný roh - heterozygot (MS,CH,LI,BA)
PP	- bezrohý – homozygot stanoven testem DNA (MS,CH,LI,BA)
R	- rohatý (MS)
+/+	- homozygot s alelami způsobujícími běžné osvalení (GS)
+ /MH	- heterozygot s jednou alelou podmiňující dvojí osvalení (GS)
MH/MH	- homozygot - obě alely podmiňující dvojí osvalení (GS – oddíl „B“ PK)

U matek plemene BA

Třída	Výška kříž (cm)	Hmotnost (kg)	RPH přímý efekt	RPH mat. efekt	RPH osvalení
SE	147 a více	800 a více	105 a vic	103 a vic	103 a vic
EC	147 a více	800 a více	105 a vic	pod 103	103 a vic
EM	147 a více	800 a více	pod 105	103 a vic	pod 103
CM	pod 147	pod 800	105 a vic	103 a vic	103 a vic
C1	pod 147	pod 800	105 a vic	pod 103	103 a vic
M1	pod 147	pod 800	pod 105	103 a vic	pod 103

Popisky grafu úrovně plemenných hodnot

Jednotlivé plemenné hodnoty jsou rozděleny do pásem na základě výpočtu kvantilu normálního rozložení, které udávají, jak si konkrétní jedinec stojí v porovnání s průměrem populace plemenných býčků odchovaných v období 2012 – 2017.

pásma	Pozice býka v rámci populace	zkratka	Popis údaje v grafu
10	býk patří hodnotou RPH do 10 % nejlepších býků v daném ukazateli	<i>RphT</i>	RPH pro přírůstek v testu
9	býk patří hodnotou RPH do 20 % nejlepších býků v daném ukazateli	<i>RphN</i>	RPH pro životní přírůstek
8	býk patří hodnotou RPH do 30 % nejlepších býků v daném ukazateli	<i>RpPP</i>	RPH pro přímý efekt porody
7	býk patří hodnotou RPH do 40 % nejlepších býků v daném ukazateli	<i>RpRU</i>	RPH pro přímý efekt růst
6	býk patří hodnotou RPH do 50 % nejlepších býků v daném ukazateli	<i>MatPP</i>	RPH pro maternální efekt porody
5	býk patří hodnotou RPH do průměru býků v daném ukazateli	<i>MatRU</i>	RPH pro maternální efekt růst
4	býk patří hodnotou RPH do 60 % nejlepších býků v daném ukazateli	<i>phTR</i>	RPH pro lineární hodnocení těl. rámec
3	býk patří hodnotou RPH do 70 % nejlepších býků v daném ukazateli	<i>phKT</i>	RPH pro lineární hodnocení kap. těla
2	býk patří hodnotou RPH do 80 % nejlepších býků v daném ukazateli	<i>phOS</i>	RPH pro lineární hodnocení osvalení
1	býk patří hodnotou RPH do 90 % nejlepších býků v daném ukazateli	<i>phUT</i>	RPH pro lineární hodnocení užit. typ

Hlavní selekční kritéria pro výběr do plemnitby na OPB a odchovu u chovatele

Hlavním selekčním kritériem bude pouze lineární hodnocení při základním výběru.

Důvody vyřazení před základním výběrem

- hodnocení tělesného rámce (1,2,3 body dle parametrů daného plemene)
- hodnocení bodů za hmotnost v 365 dnech (1,2,3 body dle parametrů daného plemene)
- nepředvedení býka k základnímu výběru na ohlávce nebo na vodící tyči
- na základě rozhodnutí majitele býka o jeho vyřazení
- zdravotní důvody (displazie varlat, apod.)

Důvody vyřazení při základním výběrem

- hodnocení délky těla (1,2,3 body dle parametrů daného plemene)
- hodnocení ukazatelů kapacity těla (1,2,3 body dle parametrů daného plemene)
- hodnocení ukazatelů osvalení (1,2,3 body dle parametrů daného plemene)
- hodnocení užitkové typu (1,2,3 body dle parametrů daného plemene)
- závažné vady exteriéru při základním výběru
- neodpovídající funkčnost končetin při základním výběru
- zdravotní důvody (displazie varlat, apod.)

Reklamační řád pro základní výběry býků

Majitel odchovávaného býčka má právo podat reklamaci proti rozhodnutí výběrové komise (ČSCHMS). Tato reklamační může mít písemnou nebo ústní formu. Po skončení základního výběru býků vyzve předseda výběrové komise k podání případných protestů (reklamací). Reklamační se podává nejpozději do 60-ti minut od výzvy předsedy výběrové komise. Reklamační se podává předsedovi výběrové komise. Jménem majitele býka může jednat také zástupce OPB. Po vznesení reklamační následuje nové předvedení býka. Reklamační je podmíněna složením nevratné kauce 1000 Kč, přičemž polovina z této částky je určena pro provozovatele OPB a polovina pro ČSCHMS. Tato kauce musí být složena okamžitě v hotovosti v době podání reklamační předsedovi výběrové komise.

V případě shodného verdiktu výběrové komise a majitele býka je platný tento shodný verdikt.

V případě neshody mezi verdiktem výběrové komise a majitelem býka bude proveden nový základní výběr. Provedení nového základního výběru je podmíněno složením kauce 5000 Kč za každého reklamovaného býka. Kauce se skládá na účet ČSCHMS nejpozději do 10-ti kalendářních dnů ode dne provedení základního výběru. V případě, že nebudou peníze připsány na účet v daném termínu, platí původní verdikt výběrové komise a reklamační se dále neřeší. Nový základní výběr se uskuteční do 30-ti dnů od sporného výběru na místě, kde byla podána reklamační, pokud se obě strany nedohodnou jinak. Většinové složení komise nesmí být totožné se složením komise, která vynesla sporný verdikt. O složení komise rozhoduje ČSCHMS po dohodě s příslušným chovatelským klubem a Radou PK daného plemene. O závěru nového základního výběru je sepsán nový výběrový protokol. Proti tomuto rozhodnutí se již nelze dále odvolat. V případě, že je potvrzeno původní rozhodnutí výběrové komise, propadá kauce ve prospěch ČSCHMS, v opačném případě se vrací majiteli býka do 10-ti kalendářních dní od provedení nového základního výběru. Náklady spojené s novým základním výběrem nese strana, která při svém rozhodnutí či jednání nebyla v právu.

V každém případě se o reklamaci vede písemný zápis. Rozhodnutí výběrové komise se váže ke konkrétnímu zvířeti v konkrétním čase a není možno se na něj odvolávat v případných následných sporech. Schváleno výborem ČSCHMS dne 21.3.2006 v Hradištku pod Medníkem, změny schváleny VČS dne 6.9.2007.



Sekretariát: ČSCHMS Praha Těšnov 17 11705 Praha 1 Mobil : +420 724 007 860 Telefon : +420 221 812 865 E-mail : info@cschms.cz	Ředitel PK <i>Kopecký Jan</i> Osík 201 569 67 Osík u Litomyšle Mobil : +420 724 007 862 Telefon : +420 461 612 809 E-mail : kopecvk@cschms.cz	Adresa PK <i>Honová Nina</i> Osvoboditelů 35/9 410 02 Lovosice Mobil : +420 724 073 641 E-mail : honova@cschms.cz
---	--	--

Číslo : 977380 031 CZ CESTÁŘ Z DRÁŠINA V Číslo katalogu 1
 Dat.nar. : 10.04.2016 Plemeno : Y100 Limousine
 Chovatel : Diviš Miroslav, Láz
 Majitel : Diviš Miroslav, Láz

OOO ZLI 940 CLOVIS P 2308914479
 OO 279 902 FARCEUR 8758730713
 MOO 8758730230 FR SEDUISANTE 8758730230

OTEC PLM 041 ZEUS Z DRÁŠINA P 466000848384031
 OMO 279 946 TEBARTS P 05.353 09749
 MO 986752599 DE BAVERESE P 09.867 52599
 MMO 932789675 DE BARONESS 09.327 89675

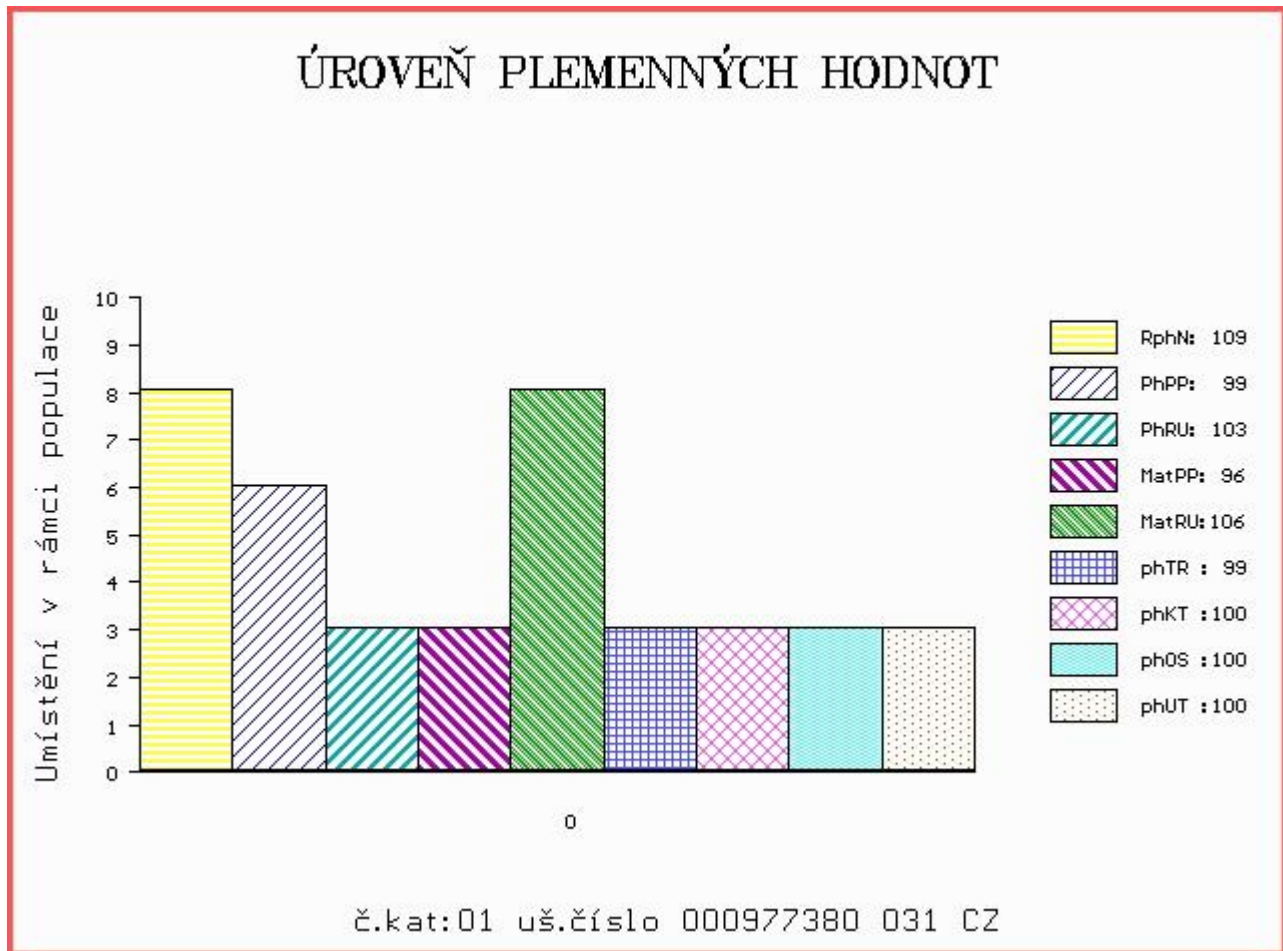
OOM ZLI 229 ELEAZAR 1989009820
 OM ZLI 325 KOLJA VFU 007764119005
 MOM 6960 517 CZ ELECTRICITE 8789013608

MA 215479 981 CZ /3 ot UTTE VFU 007000215479981
 OMM ZLI 208 JOKEY 8794003163
 MM 113274 704 CZ IDA 007704113274
 MMM 6906 517 CZ FOUDE 8790006370

Vl.užit:nar: 40 kg ve 120d: 203 kg ve 210d: 305 kg v 365d: 509 kg / kříž: 140 cm
 Přírustek od narození: 1369 g / 109 šourek 37 cm
 Věk při ZV 440 dní aktuálně k 24.05.17 hmotnost: 600 kg výška v kříži: 141 cm

PLEMENNÉ HODNOTY										LINEARNÍ HODNOCENÍ							
	pp	ru	pp	ru	TR	KT	OS	UT	Hmot	kříž	TR	KT	OS	UT	CE		
BÝK	PE	99	103	ME	96	106	99	100	100	100							
MATKA	PE	99	98	ME	92	110	99	97	98	99	716	144	26	20	18	7	71
OTEC	PE	101	107	ME	101	103	105	100	97	99	510	135	21	18	16	6	61

HODNOCEN: TR 9 / / 8 KT / / OS / / UT Výsledek:



Číslo : 977397 031 CZ CAROLKO Z DRÁŠINA P Číslo katalogu 2
 Dat.nar. : 01.05.2016 Plemeno : Y100 Limousine
 Chovatel : Diviš Miroslav, Láž
 Majitel : Diviš Miroslav, Láž

OOO ZLI 940 CLOVIS P 2308914479
 OO 279 902 FARCEUR 8758730713
 MOO 8758730230 FR SEDUISANTE 8758730230

OTEC PLM 041 ZEUS Z DRÁŠINA P 466000848384031
 OMO 279 946 TEBARTS P 05.353 09749
 MO 986752599 DE BAVERESE P 09.867 52599
 MMO 932789675 DE BARONESS 09.327 89675

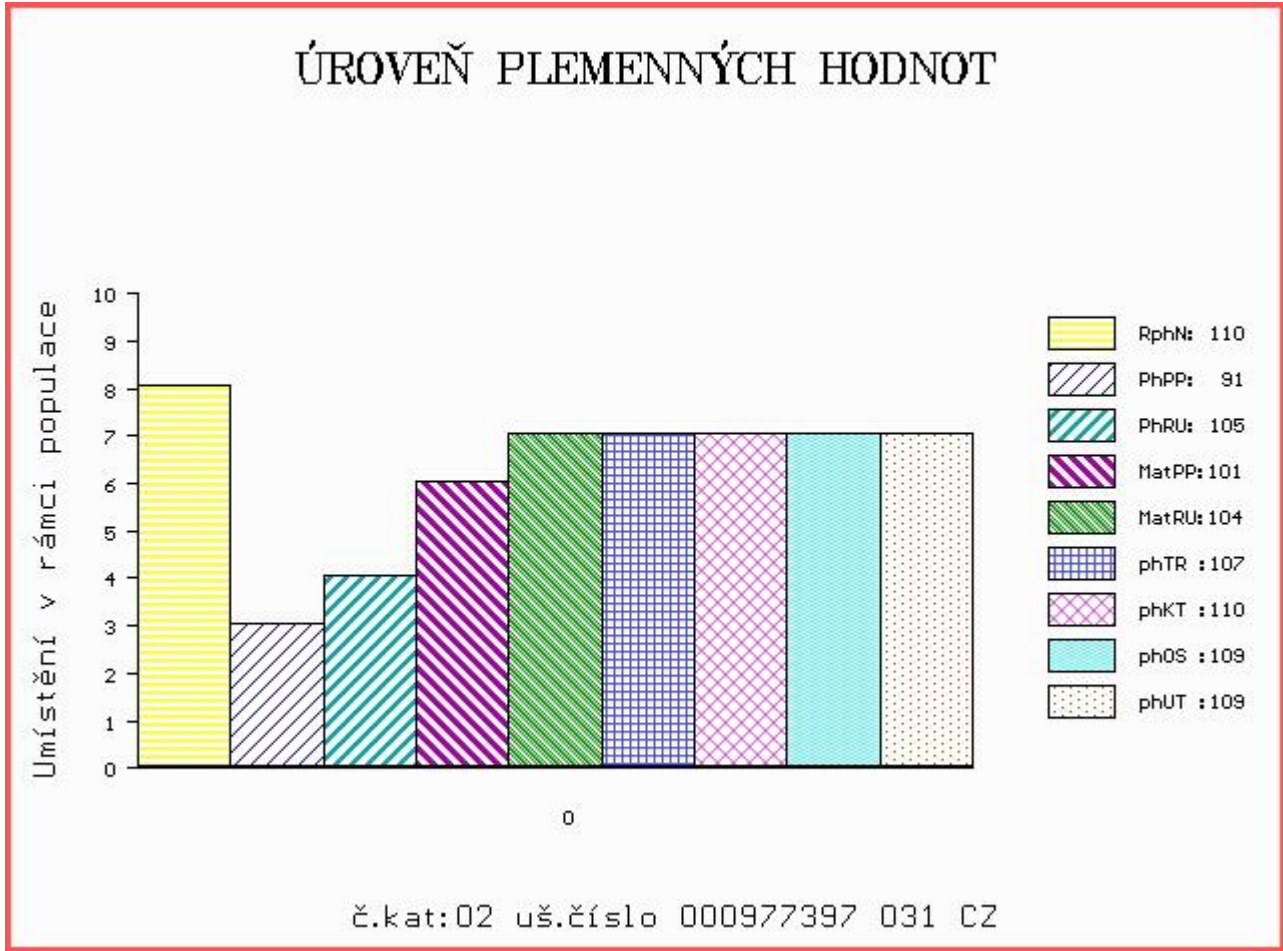
OOM ZLI 229 ELEAZAR 1989009820
 OM ZLI 325 KOLJA VFU 007764119005
 MOM 6960 517 CZ ELECTRICITE 8789013608

MA 215482 981 CZ /3 ot UGANDA VFU 007000215482981
 OMM ZLI 370 MERIDIEN 8796002929
 MM 112523 981 CZ MONIKA VFU 007000112523981
 MMM 119949 704 CZ KOPRETINA VFU 007000119949704

Vl.užit:nar: 42 kg ve 120d: 204 kg ve 210d: 322 kg v 365d: 564 kg / kříž: 139 cm
 Přírustek od narození: 1474 g / 110 šourek 38 cm
 Věk při ZV 419 dní aktuálně k 24.05.17 hmotnost: 614 kg výška v kříži: 140 cm

PLEMENNÉ HODNOTY						LINEARNÍ HODNOCENÍ											
	pp	ru	pp	ru	TR	KT	OS	UT	Hmot	kříž	TR	KT	OS	UT	CE		
BÝK	PE	91	105	ME	101	104	107	110	109	109							
MATKA	PE	81	103	ME	101	105	99	100	99	100	638	143	23	20	19	7	69
OTEC	PE	101	107	ME	101	103	105	100	97	99	510	135	21	18	16	6	61

HODNOCEN: TR 9 / /10 KT / / OS / / UT Výsledek:



Číslo : 977390 031 CZ CASIUS Z DRÁŠINA V Číslo katalogu 3
 Dat.nar. : 03.05.2016 Plemeno : Y100 Limousine
 Chovatel : Diviš Miroslav, Láz
 Majitel : Diviš Miroslav, Láz

OOO ZLI 940 CLOVIS P 2308914479
 OO 279 902 FARCEUR 8758730713
 MOO 8758730230 FR SEDUISANTE 8758730230

OTEC PLM 041 ZEUS Z DRÁŠINA P 466000848384031
 OMO 279 946 TEBARTS P 05.353 09749
 MO 986752599 DE BAVERESE P 09.867 52599
 MMO 932789675 DE BARONESS 09.327 89675

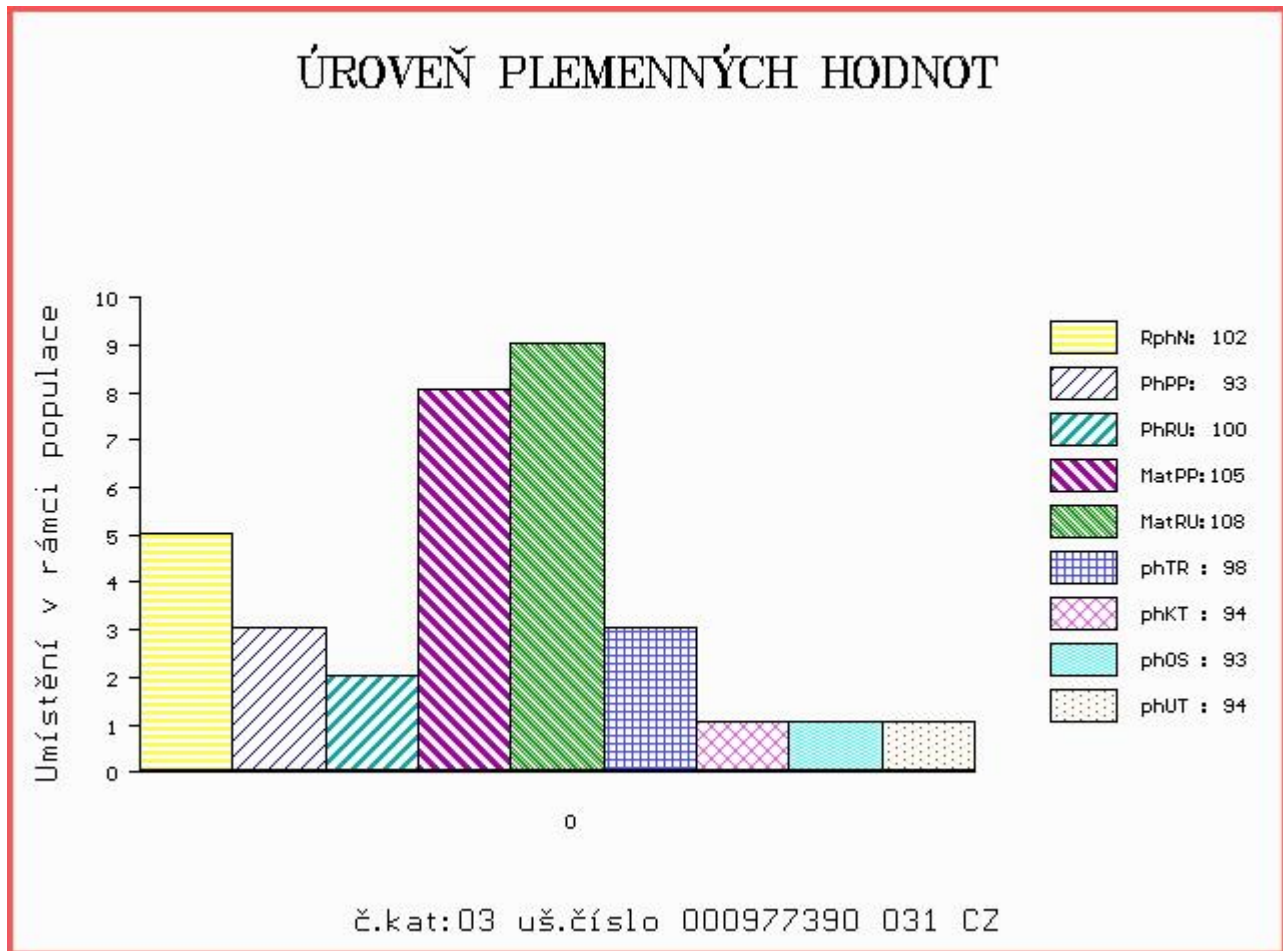
OOM ZLI 229 ELEAZAR 1989009820
 OM ZLI 325 KOLJA VFU 007764119005
 MOM 6960 517 CZ ELECTRICITE 8789013608

MA 215473 981 CZ /2 ot ULICNICE VFU 007000215473981
 OMM ZLI 294 LOUXOR 1995010819
 MM 10901 981 CZ LUCIE VFU 007000010901981
 MMM 113273 704 CZ INGRID 007704113273

Vl.užit:nar: 42 kg ve 120d: 179 kg ve 210d: 282 kg v 365d: 565 kg / kříž: 135 cm
 Přírustek od narození: 1477 g / 102 šourek 37 cm
 Věk při ZV 417 dní aktuálně k 24.05.17 hmotnost: 612 kg výška v kříži: 138 cm

PLEMENNÉ HODNOTY										LINEARNÍ HODNOCENÍ								
	pp	ru	pp	ru	TR	KT	OS	UT		Hmot	kříž	TR	KT	OS	UT	CE		
BÝK	PE	93	100	ME	105	108	98	94	93	94								
MATKA	PE	90	104	ME	107	107	98	104	106	104	614	/	141	21	19	19	6	65
OTEC	PE	101	107	ME	101	103	105	100	97	99	510	/	135	21	18	16	6	61

HODNOCEN: TR 8 / /10 KT / / OS / / UT Výsledek:



Číslo : 977385 031 CZ CLERENS Z DRÁŠINA P Číslo katalogu 4
 Dat.nar. : 05.05.2016 Plemeno : Y100 Limousine
 Chovatel : Diviš Miroslav, Láz
 Majitel : Diviš Miroslav, Láz

OOO ZLI 940 CLOVIS P 2308914479
 OO 279 902 FARCEUR 8758730713
 MOO 8758730230 FR SEDUISANTE 8758730230

OTEC PLM 041 ZEUS Z DRÁŠINA P 466000848384031
 OMO 279 946 TEBARTS P 05.353 09749
 MO 986752599 DE BAVERESE P 09.867 52599
 MMO 932789675 DE BARONESS 09.327 89675

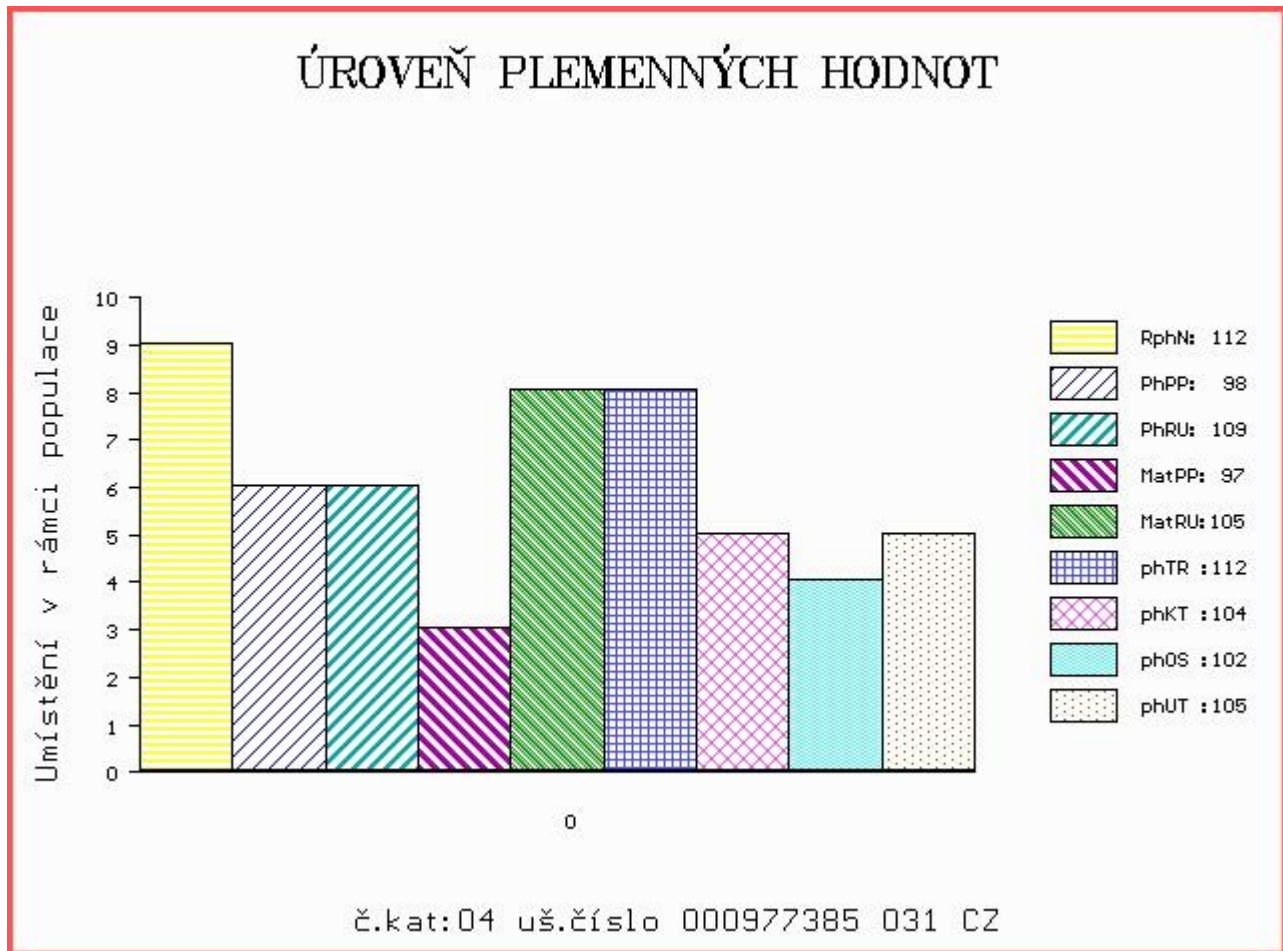
OOM ZLI 229 ELEAZAR 1989009820
 OM ZLI 325 KOLJA VFU 007764119005
 MOM 6960 517 CZ ELECTRICITE 8789013608

MA 215471 981 CZ /3 ot ULICE VFU 007000215471981
 OMM ZLI 208 JOKEY 8794003163
 MM 10914 981 CZ LADA VFU 007000010914981
 MMM 260 705 CZ FORTUNE 8790005309

Vl.užit:nar: 42 kg ve 120d: 227 kg ve 210d: 318 kg v 365d: 546 kg / kříž: 141 cm
 Přírustek od narození: 1396 g / 112 šourek 38 cm
 Věk při ZV 415 dní aktuálně k 24.05.17 hmotnost: 578 kg výška v kříži: 142 cm

PLEMENNÉ HODNOTY										LINEARNÍ HODNOCENÍ						
	pp	ru	ME	pp	ru	TR	KT	OS	UT	Hmot	kříž	TR	KT	OS	UT	CE
BÝK	PE	98	109	ME	97	105	112	104	102	105						
MATKA	PE	95	110	ME	93	107	108	106	105	107	650	145	26	21	18	7 72
OTEC	PE	101	107	ME	101	103	105	100	97	99	510	135	21	18	16	6 61

HODNOCEN: TR 10 / /10 KT / / OS / / UT Výsledek:



Číslo : 977395 031 CZ CLAUS Z DRÁŠINA V Číslo katalogu 5
 Dat.nar. : 23.04.2016 Plemeno : S100 Masný simentál
 Chovatel : Diviš Miroslav, Láz
 Majitel : Diviš Miroslav, Láz

OOO 262 692 HILLCREST CHAMPION PMMC017
 OO ZSI 807 CURAHEEN TYSON ET R 171059840126
 MOO 151420930180 IE RACEVIEW MERLE-BEAUTY BATM031

Otec ZMS 102 VINGEGAARD HAMLET P 41524-01448
 OMO ZSI 713 VINGEGAARD COLUMBUS PP 41524-01197
 MO 4152401289 DK VINGEGAARD ELEKTRA PP 41524-01289
 MMO 4152401189 DK VINGEGAARD BEAUTY ET P 41524-01189

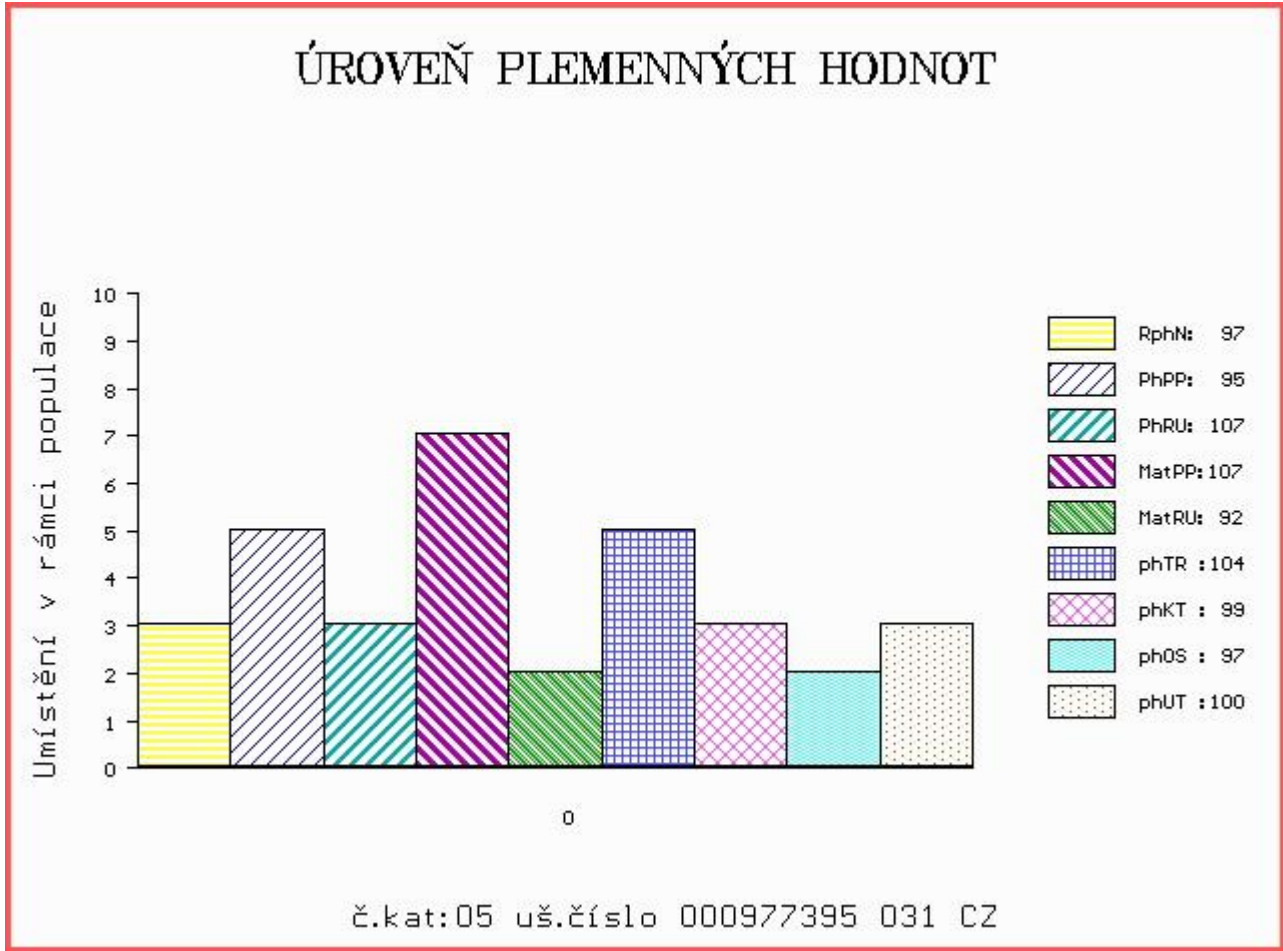
OOM 269 782 OMORGA PRINCE R M060676
 OM ZSI 564 VINGEGAARD COLORADO P 41524-01200
 MOM 4152400724 DK VINGEGAARD NANNA ET P 41524-00724

MA 488649 961 CZ /1 ot VENDULA AGROCHYT P 392000488649961
 OMM ZSI 246 MILNAFUA GRADUATE M045753
 MM 380896 961 CZ EVELINA AGROCHYT P 392000380896961
 MMM 46548 932 CZ MANKA ŠUMAVSKÁ P 158932046548

Vl.užit:nar: 40 kg ve 120d: 197 kg ve 210d: 312 kg v 365d: 560 kg / kříž: 144 cm
 Přírustek od narození: 1419 g / 97 šourek 43 cm
 Věk při ZV 427 dní aktuálně k 24.05.17 hmotnost: 602 kg výška v kříži: 145 cm

PLEMENNÉ HODNOTY										LINEARNÍ HODNOCENÍ							
	pp	ru	pp	ru	TR	KT	OS	UT		Hmot	kříž	TR	KT	OS	UT	CE	
BÝK	PE	95	107	ME	107	92	104	99	97	100							
MATKA	PE	93	109	ME	100	90	105	101	100	102	636	143	19	19	16	6	60
Otec	PE	91	108	ME	115	92	114	103	100	104	640	143	27	21	21	8	77

HODNOCEN: TR 10 / / 9 KT / / OS / / UT Výsledek:



Číslo : 977398 031 CZ CURSOR Z DRÁŠINA P Číslo katalogu 6
 Dat.nar. : 05.05.2016 Plemeno : S100 Masný simentál
 Chovatel : Diviš Miroslav, Láz
 Majitel : Diviš Miroslav, Láz

OOO 262 692 HILLCREST CHAMPION PMMC017
 OO ZSI 807 CURAHEEN TYSON ET R 171059840126
 MOO 151420930180 IE RACEVIEW MERLE-BEAUTY BATM031

Otec ZMS 102 VINGEGAARD HAMLET P 41524-01448
 OMO ZSI 713 VINGEGAARD COLUMBUS PP 41524-01197
 MO 4152401289 DK VINGEGAARD ELEKTRA PP 41524-01289
 MMO 4152401189 DK VINGEGAARD BEAUTY ET P 41524-01189

OOM ZSI 369 LYKKE ANDERS P 41344-00335
 OM ZSI 669 SIMON Z LEŽNICE P 340000528232041
 MOM 1302603473 DE EMPORE P 13.026 03473

MA 537911 931 CZ /1 ot P 452000537911931
 OMM ZSI 445 LYKKE BRUMME P 41344-00368
 MM 317966 932 CZ URANIE ŠUMAVSKÁ R 158000317966932
 MMM 177239 932 CZ P 158000177239932

Vl.užit:nar: 40 kg ve 120d: 224 kg ve 210d: 392 kg v 365d: 673 kg / kříž: 148 cm
 Přírustek od narození: 1646 g / 110 šourek 44 cm
 Věk při ZV 415 dní aktuálně k 24.05.17 hmotnost: 672 kg výška v kříži: 148 cm

PLEMENNÉ HODNOTY										LINEARNÍ HODNOCENÍ						
	pp	ru	pp	ru	TR	KT	OS	UT		Hmot	kříž	TR	KT	OS	UT	CE
BÝK	PE	96	124	ME	110	94	121	109	104	109						
MATKA	PE	94	112	ME	108	106	111	112	110	112	592	142	19	18	16	6 59
Otec	PE	91	108	ME	115	92	114	103	100	104	640	143	27	21	21	8 77

HODNOCEN: TR 10 / /10 KT / / OS / / UT Výsledek:

