

# KATALOG ZÁKLADNÍHO VÝBĚRU

dne 24.06.2017

**Kotalík Milan, Semice**

začátek cca 15,00 hod.

Č. k.	Číslo býčka	OTEC st.reg.	DATUM NAROZENÍ	PLEM	HM. kg	KŘ. cm	Přír. g	od nar. RPH	CHOVATEL
1	966462 031	CZ ZLM 305	09.04.16	Y100	532	139	1193 g	89	Kotalík Milan, Semice
2	966465 031	CZ ZLM 305	11.04.16	Y100	476	132	1071 g	83	Kotalík Milan, Semice
3	966471 031	CZ ZLM 305	18.04.16	Y100	481	135	1078 g	85	Kotalík Milan, Semice
4	966475 031	CZ ZLM 305	07.05.16	Y100	462	132	1094 g	83	Kotalík Milan, Semice

**Plemenné hodnoty uvedené v katalogu jsou spočítány k 31.3.2017**



## Termíny základních výběrů a dražeb v roce 2017

### III.turnus - Býci narození 1.4.2016 - 30.6.2016 na OPB a OCH

<i>Den</i>	<i>Datum</i>	<i>Začátek</i>	<i>OPB , chovatel</i>	<i>Ks</i>	<i>Plemena</i>	<i>Dražba</i>
Pondělí	19.6.2017	9,00	<b>OPB Benešov</b>	<b>30</b>	CH,MS,LI,AA,PI	<i>hodinu po skončení ZV</i>
		15,00	<b>Vsacko Hovězí,a.s.</b>	<b>1</b>	MS	<i>x</i>
		17,00	<b>Minaříková Hana,Hluk</b>	<b>1</b>	BA	<i>x</i>
Úterý	20.6.2017	9,00	<b>OPB Cunkov</b>	<b>58</b>	MS,CH,LI,AA,BA,HE,PP,SA,UU	<i>hodinu po skončení ZV</i>
		15,00	<b>Farma Kozák s.r.o.</b>	<b>1</b>	BM	
		15,30	<b>Farma Karel Dvořák s.r.o.</b>	<b>4</b>	LI	<i>x</i>
		17,00	<b>Bartůněk Karel,Přílepov</b>	<b>2</b>	HE	<i>x</i>
Středa	21.6.2017	9,00	<b>OPB Osík</b>	<b>46</b>	CH,AA,BA,LI,MS,HE	<i>hodinu po skončení ZV</i>
		16,00	<b>Šedová M.,Suchá Rybná</b>	<b>1</b>	LI	<i>x</i>
		16,30	<b>Šeda J.,Helvíkovice</b>	<b>4</b>	LI	<i>x</i>
		17,30	<b>Farma Kaliště s.r.o.Č.Libchavy</b>	<b>5</b>	LI	<i>x</i>
Čtvrtek	22.6.2017	9,00	<b>Habr František ml.,SZ,Báňovice</b>	<b>7</b>	MS	<i>x</i>
		12,00	<b>Klusáček Stanislav, Suchdol nad Lužnicí</b>	<b>2</b>	LI	<i>x</i>
		12,30	<b>Kušner Tomáš, Suchdol nad Lužnicí</b>	<b>2</b>	LI	<i>x</i>
		13,30	<b>K+K Břilice GIGANT</b>	<b>4</b>	CH	<i>x</i>
		14,30	<b>Statek Branná spol.s r.o.</b>	<b>1</b>	LI	<i>x</i>
		15,30	<b>Tájek Jaroslav,Zvíkov</b>	<b>1</b>	CH	<i>x</i>
		17,00	<b>Lepša Vladimír,Pěčín</b>	<b>6</b>	AA	<i>x</i>
Pátek	23.6.2017	8,00	<b>Farka Martin,Todně</b>	<b>1</b>	LI	<i>x</i>
		9,00	<b>Opekar Jan,Chodeč</b>	<b>1</b>	AA	<i>x</i>
		10,00	<b>Farma Besednice s.r.o.</b>	<b>4</b>	LI	<i>x</i>
		12,00	<b>Šusta Michal, Mýto</b>	<b>2</b>	AA	<i>x</i>
		13,30	<b>ZD Brloh</b>	<b>8</b>	AA	<i>x</i>
		14,30	<b>Hodina František,Ing.,Záblatí</b>	<b>2</b>	MS	<i>x</i>
		17,00	<b>Kraml Eduard,Stachy</b>	<b>2</b>	SA	<i>x</i>
Sobota	24.6.2017	9,00	<b>Kubal Petr,Podmokly</b>	<b>1</b>	MS	<i>x</i>
		10,00	<b>AGRO Jinín,a.s. - Strašice</b>	<b>5</b>	LI	<i>x</i>
		13,30	<b>Diviš Miroslav,Láz</b>	<b>6</b>	LI,MS	<i>x</i>
		15,00	<b>Kotalík Milan,Semice-</b>	<b>4</b>	LI	<i>x</i>
		16,00	<b>IMOBA, a.s.Olbramovice</b>	<b>2</b>	GS,LI	<i>x</i>
		17,00	<b>Bouda Petr ing.,Voděrádky</b>	<b>4</b>	CH	<i>x</i>
		18,00	<b>Převrátil Jiří,Ing.,Vacíkov</b>	<b>1</b>	CH	<i>x</i>
Neděle	25.6.2017	8,30	<b>Měcholupská zemědělská a.s.</b>	<b>11</b>	MS,CH	<i>x</i>
		11,00	<b>Seidel Jaroslav, Ptenín</b>	<b>1</b>	AA	<i>x</i>
		13,00	<b>Zatloukal Jan,Velké Dvorce</b>	<b>5</b>	CH,MS	<i>x</i>
		15,00	<b>GASFARM s.r.o., Pelhřimov</b>	<b>2</b>	GS	<i>x</i>
		17,00	<b>Nečtinská zemědělská a.s.</b>	<b>1</b>	LI	<i>x</i>

<i>Den</i>	<i>Datum</i>	<i>Začátek</i>	<i>OPB , chovatel</i>	<i>Ks</i>	<i>Plemena</i>	<i>Dražba</i>
Pondělí	26.6.2017	9,00	<i>Zemědělská společnost Blšany</i>	3	MS	x
		11,00	<i>Loos Adolf, Hora Svaté Kateřiny</i>	1	LI	x
		13,00	<i>Hromas Jan, Stvolínky</i>	1	AA	x
		14,00	<i>Šťastný Antonín, SZ, Vědlice</i>	11	BA	x
		16,00	<i>Družstvo vlastníků Libeň - Vtelno</i>	3	CH	x
		17,30	<i>Šilhanová Marie, Nová Ves</i>	1	MS	x
Úterý	27.6.2017	9,00	<i>Statky MEDITO, s.r.o. Praha</i>	2	MS	x
		10,30	<i>Montážně obchodní firma s.r.o., B. Mlýn</i>	3	UU	x
		13,00	<i>KLAS a.s. Čihošť</i>	1	UU	x
		15,00	<i>ZD Pozovice</i>	1	CH	x
		17,00	<i>Jarošová Zdeňka, Rosička</i>	2	PI	x
Středa	28.6.2017	9,00	<i>Agrochyt s.r.o. Mohelno</i>	2	CH, MS	x
		11,00	<i>Statek Mitrov, a.s.</i>	2	AA	x
		12,00	<i>Dvořák Josef, ing., Telecí</i>	3	AA	x
		15,00	<i>VETLABFARM s.r.o. Jakubovice</i>	3	AA	x
Čtvrtek	29.6.2017	9,00	<i>ZD Agroholding Bernartice</i>	5	PI	x
		10,30	<i>AGRO A.R.W., s.r.o. Stará Červená Voda</i>	1	MS	x
		11,00	<i>Nátr Daniel, Černá Voda</i>	1	MS	x
		11,30	<i>Nátr Jiří, Černá Voda</i>	2	CH	x
Pátek	30.6.2017	9,00	<i>Niemiec Czeslaw, Dolní Žukov</i>	1	LI	x
		10,30	<i>Ševčík Jiří, Jerlochovice</i>	3	MS	x
		11,30	<i>Sumega Petr, Heřmanice u Oder</i>	2	MS	x
		13,00	<i>VFU Brno ŠZP Nový Jičín</i>	5	LI	x
		14,30	<i>Rýdel Josef, ing., Hodslavice</i>	1	CH	x
		15,00	<i>Rýdel Vlastimil, Hodslavice</i>	1	CH	x

300

ČESKÝ SVAZ CHOVATELŮ  
MASNÉHO SKOTU



## Vysvětlivky ke zkratkám ve jménech v katalogu :

ET	- býček narozen po embryotrasferu
RED	- zbarvení red angus
P,V	- bezrohý / volný roh - heterozygot (MS,CH,LI,BA)
PP	- bezrohý – homozygot stanoven testem DNA (MS,CH,LI,BA)
R	- rohatý (MS)
+/+	- homozygot s alelami způsobujícími běžné osvalení (GS)
+ /MH	- heterozygot s jednou alelou podmiňující dvojí osvalení (GS)
MH/MH	- homozygot - obě alely podmiňující dvojí osvalení (GS – oddíl „B“ PK )

### U matek plemene BA

Třída	Výška kříž (cm)	Hmotnost (kg)	RPH přímý efekt	RPH mat. efekt	RPH osvalení
SE	147 a více	800 a více	105 a vic	103 a vic	103 a vic
EC	147 a více	800 a více	105 a vic	pod 103	103 a vic
EM	147 a více	800 a více	pod 105	103 a vic	pod 103
CM	pod 147	pod 800	105 a vic	103 a vic	103 a vic
C1	pod 147	pod 800	105 a vic	pod 103	103 a vic
M1	pod 147	pod 800	pod 105	103 a vic	pod 103

### Popisky grafu úrovně plemenných hodnot

Jednotlivé plemenné hodnoty jsou rozděleny do pásem na základě výpočtu kvantilu normálního rozložení, které udávají, jak si konkrétní jedinec stojí v porovnání s průměrem populace plemenných býčků odchovaných v období 2012 – 2017.

pásma	Pozice býka v rámci populace	zkratka	Popis údaje v grafu
10	býk patří hodnotou RPH do 10 % nejlepších býků v daném ukazateli	<i>RphT</i>	RPH pro přírůstek v testu
9	býk patří hodnotou RPH do 20 % nejlepších býků v daném ukazateli	<i>RphN</i>	RPH pro životní přírůstek
8	býk patří hodnotou RPH do 30 % nejlepších býků v daném ukazateli	<i>RpPP</i>	RPH pro přímý efekt porody
7	býk patří hodnotou RPH do 40 % nejlepších býků v daném ukazateli	<i>RpRU</i>	RPH pro přímý efekt růst
6	býk patří hodnotou RPH do 50 % nejlepších býků v daném ukazateli	<i>MatPP</i>	RPH pro maternální efekt porody
5	býk patří hodnotou RPH do průměru býků v daném ukazateli	<i>MatRU</i>	RPH pro maternální efekt růst
4	býk patří hodnotou RPH do 60 % nejlepších býků v daném ukazateli	<i>phTR</i>	RPH pro lineární hodnocení těl. rámec
3	býk patří hodnotou RPH do 70 % nejlepších býků v daném ukazateli	<i>phKT</i>	RPH pro lineární hodnocení kap. těla
2	býk patří hodnotou RPH do 80 % nejlepších býků v daném ukazateli	<i>phOS</i>	RPH pro lineární hodnocení osvalení
1	býk patří hodnotou RPH do 90 % nejlepších býků v daném ukazateli	<i>phUT</i>	RPH pro lineární hodnocení užit. typ

### Hlavní selekční kritéria pro výběr do plemnitby na OPB a odchovu u chovatele

Hlavním selekčním kritériem bude pouze lineární hodnocení při základním výběru.

#### Důvody vyřazení před základním výběrem

- hodnocení tělesného rámce (1,2,3 body dle parametrů daného plemene)
- hodnocení bodů za hmotnost v 365 dnech (1,2,3 body dle parametrů daného plemene)
- nepředvedení býka k základnímu výběru na ohlávce nebo na vodící tyči
- na základě rozhodnutí majitele býka o jeho vyřazení
- zdravotní důvody (displazie varlat, apod.)

#### Důvody vyřazení při základním výběrem

- hodnocení délky těla (1,2,3 body dle parametrů daného plemene)
- hodnocení ukazatelů kapacity těla (1,2,3 body dle parametrů daného plemene)
- hodnocení ukazatelů osvalení (1,2,3 body dle parametrů daného plemene)
- hodnocení užitkové typu (1,2,3 body dle parametrů daného plemene)
- závažné vady exteriéru při základním výběru
- neodpovídající funkčnost končetin při základním výběru
- zdravotní důvody (displazie varlat, apod.)

## Reklamační řád pro základní výběry býků

Majitel odchovávaného býčka má právo podat reklamaci proti rozhodnutí výběrové komise (ČSCHMS). Tato reklamační může mít písemnou nebo ústní formu. Po skončení základního výběru býků vyzve předseda výběrové komise k podání případných protestů (reklamací). Reklamační se podává nejpozději do 60-ti minut od výzvy předsedy výběrové komise. Reklamační se podává předsedovi výběrové komise. Jménem majitele býka může jednat také zástupce OPB. Po vznesení reklamační následuje nové předvedení býka. Reklamační je podmíněna složením nevratné kauce 1000 Kč, přičemž polovina z této částky je určena pro provozovatele OPB a polovina pro ČSCHMS. Tato kauce musí být složena okamžitě v hotovosti v době podání reklamační předsedovi výběrové komise.

V případě shodného verdiktu výběrové komise a majitele býka je platný tento shodný verdikt.

V případě neshody mezi verdiktem výběrové komise a majitelem býka bude proveden nový základní výběr. Provedení nového základního výběru je podmíněno složením kauce 5000 Kč za každého reklamovaného býka. Kauce se skládá na účet ČSCHMS nejpozději do 10-ti kalendářních dnů ode dne provedení základního výběru. V případě, že nebudou peníze připsány na účet v daném termínu, platí původní verdikt výběrové komise a reklamační se dále neřeší. Nový základní výběr se uskuteční do 30-ti dnů od sporného výběru na místě, kde byla podána reklamační, pokud se obě strany nedohodnou jinak. Většinové složení komise nesmí být totožné se složením komise, která vynesla sporný verdikt. O složení komise rozhoduje ČSCHMS po dohodě s příslušným chovatelským klubem a Radou PK daného plemene. O závěru nového základního výběru je sepsán nový výběrový protokol. Proti tomuto rozhodnutí se již nelze dále odvolat. V případě, že je potvrzeno původní rozhodnutí výběrové komise, propadá kauce ve prospěch ČSCHMS, v opačném případě se vrací majiteli býka do 10-ti kalendářních dnů od provedení nového základního výběru. Náklady spojené s novým základním výběrem nese strana, která při svém rozhodnutí či jednání nebyla v právu.

V každém případě se o reklamaci vede písemný zápis. Rozhodnutí výběrové komise se váže ke konkrétnímu zvířeti v konkrétním čase a není možno se na něj odvolávat v případných následných sporech. Schváleno výborem ČSCHMS dne 21.3.2006 v Hradištku pod Medníkem, změny schváleny VČS dne 6.9.2007.



<b>Sekretariát:</b> ČSCHMS Praha Těšnov 17 11705 Praha 1 Mobil : +420 724 007 860 Telefon : +420 221 812 865 E-mail : <a href="mailto:info@cschms.cz">info@cschms.cz</a>	<b>Ředitel PK</b> <i>Kopecký Jan</i> Osík 201 569 67 Osík u Litomyšle Mobil : +420 724 007 862 Telefon : +420 461 612 809 E-mail : <a href="mailto:kopecvk@cschms.cz">kopecvk@cschms.cz</a>	<b>Adresa PK</b> <i>Honová Nina</i> Osvoboditelů 35/9 410 02 Lovosice Mobil : +420 724 073 641 E-mail : <a href="mailto:honova@cschms.cz">honova@cschms.cz</a>
---	--	--

Číslo : 966462 031 CZ CUKROUŠ PÍSECKÝ Číslo katalogu 1  
 Dat.nar. : 09.04.2016 Plemeno : Y100 Limousine  
 Chovatel : Kotalík Milan, Semice  
 Majitel : Kotalík Milan, Semice

OOO 271 553 OXYGENE 1298171453  
 OO ZLI 803 WILODGE TONKA WEY02-002  
 MOO 96022 UK WILODGE MECLAIRE WEY96-022

**Otec ZLM 305 MILLBURN HESTER 181698360704**  
 OMO ZLI 324 MAS DU CLO 2396032213  
 MO 181698340561 IE MILLBURN ELLA 181698340561  
 MMO 0 BENBULBEN LOLA UIA747119

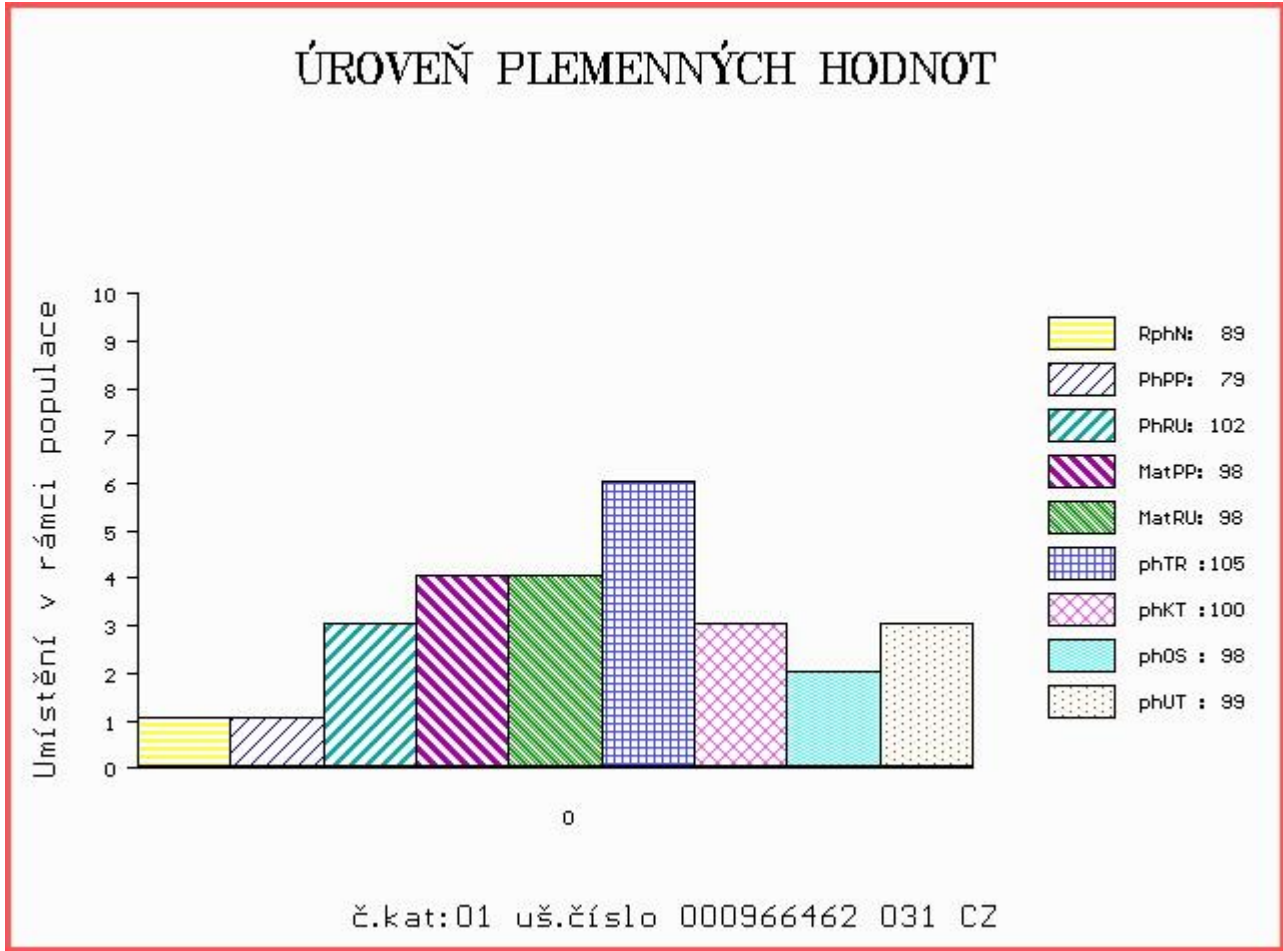
OOM 270 353 NELSON 0897010132  
 OM 271 383 VAISSEAU 1931746584  
 MOM 1997005801 FR NASA 1997005801

**MA 1627497334 FR /4 ot FEENAIVE 1627497334**  
 OMM 272 051 HAUBOIS 2492015110  
 MM 1697158505 FR NAIVE 1697158505  
 MMM 8786000822 FR BECASSINE 8786000822

Vl.užit:nar: 44 kg ve 120d: 194 kg ve 210d: 308 kg v 365d: 486 kg / kříž: 138 cm  
 Přírustek od narození: 1193 g / 89 šourek 35 cm  
 Věk při ZV 441 dní aktuálně k 23.05.17 hmotnost: 532 kg výška v kříži: 139 cm

PLEMENNÉ HODNOTY										LINEARNÍ HODNOCENÍ						
	pp	ru	pp	ru	TR	KT	OS	UT		Hmot	kříž	TR	KT	OS	UT	CE
BÝK	PE	79	102	ME	98	98	105	100	98	99						
MATKA	PE	75	97	ME	92	101	109	102	98	100	742	151	28	24	20	8 80
Otec	PE	77	106	ME	100	95	97	103	106	103	730	142	22	25	27	9 83

HODNOCEN: TR 8 / / 7 KT / / OS / / UT Výsledek:



Číslo : **966465 031 CZ CORAL PÍSECKÝ** Číslo katalogu 2  
 Dat.nar. : 11.04.2016 Plemeno : Y100 Limousine  
 Chovatel : Kotalík Milan, Semice  
 Majitel : Kotalík Milan, Semice

OOO 271 553 OXYGENE 1298171453  
 OO ZLI 803 WILODGE TONKA WEY02-002  
 MOO 96022 UK WILODGE MECLAIRE WEY96-022

**Otec ZLM 305 MILLBURN HESTER 181698360704**  
 OMO ZLI 324 MAS DU CLO 2396032213  
 MO 181698340561 IE MILLBURN ELLA 181698340561  
 MMO 0 BENBULBEN LOLA UIA747119

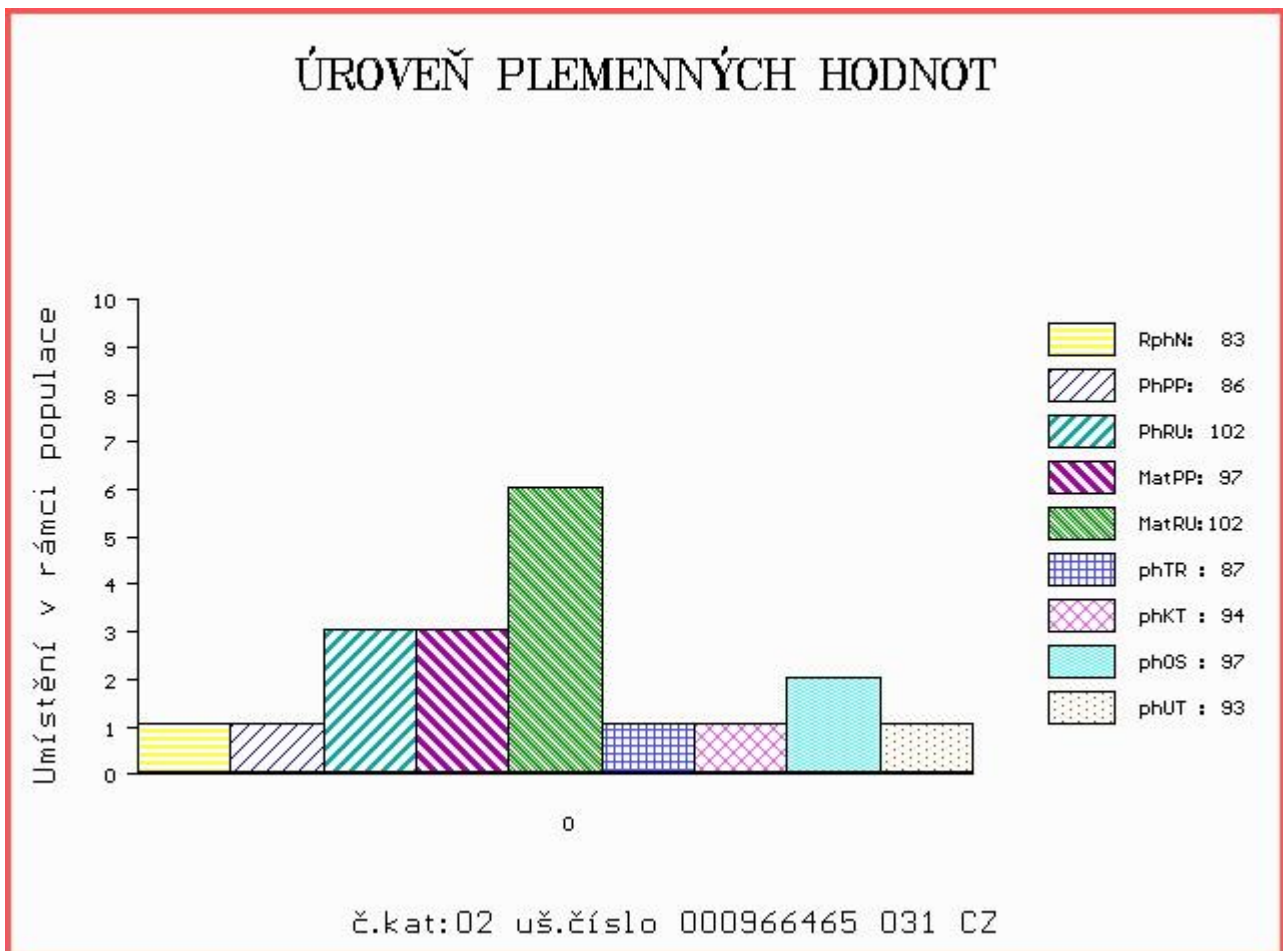
OOM 272 052 DREIL P 1528136900  
 OM ZLI 859 EROS V 1530047046  
 MOM 1537336852 FR CANDY 1527336852

**MA 495022 931 CZ /2 ot VIOLET PÍSECKÁ 438000495022931**  
 OMM ZLI 234 MAGNUM 8796001965  
 MM 8158 517 CZ ZILKA Z KALIŠTĚ 031517008158  
 MMM 4446 571 CZ ZUZANA 031571004446

Vl.užit:nar: 40 kg ve 120d: 182 kg ve 210d: 291 kg v 365d: 440 kg / kříž: 128 cm  
 Přírustek od narození: 1071 g / 83 šourek 36 cm  
 Věk při ZV 439 dní aktuálně k 23.05.17 hmotnost: 476 kg výška v kříži: 132 cm

PLEMENNÉ HODNOTY										LINEARNÍ HODNOCENÍ						
	pp	ru	pp	ru	TR	KT	OS	UT		Hmot	kříž	TR	KT	OS	UT	CE
BÝK	PE	86	102	ME	97	102	87	94	97	93						
MATKA	PE	96	99	ME	93	103	74	83	87	82	696 /	141	22	17	17	6 62
Otec	PE	77	106	ME	100	95	97	103	106	103	730 /	142	22	25	27	9 83

HODNOCEN: TR 5 / / 4 KT / / OS / / UT Výsledek:



Číslo : 966471 031 CZ CELOFÁN PÍSECKÝ Číslo katalogu 3  
 Dat.nar. : 18.04.2016 Plemeno : Y100 Limousine  
 Chovatel : Kotalík Milan, Semice  
 Majitel : Kotalík Milan, Semice

OOO 271 553 OXYGENE 1298171453  
 OO ZLI 803 WILODGE TONKA WEY02-002  
 MOO 96022 UK WILODGE MECLAIRE WEY96-022

**OTEC ZLM 305 MILLBURN HESTER 181698360704**  
 OMO ZLI 324 MAS DU CLO 2396032213  
 MO 181698340561 IE MILLBURN ELLA 181698340561  
 MMO 0 BENBULBEN LOLA UIA747119

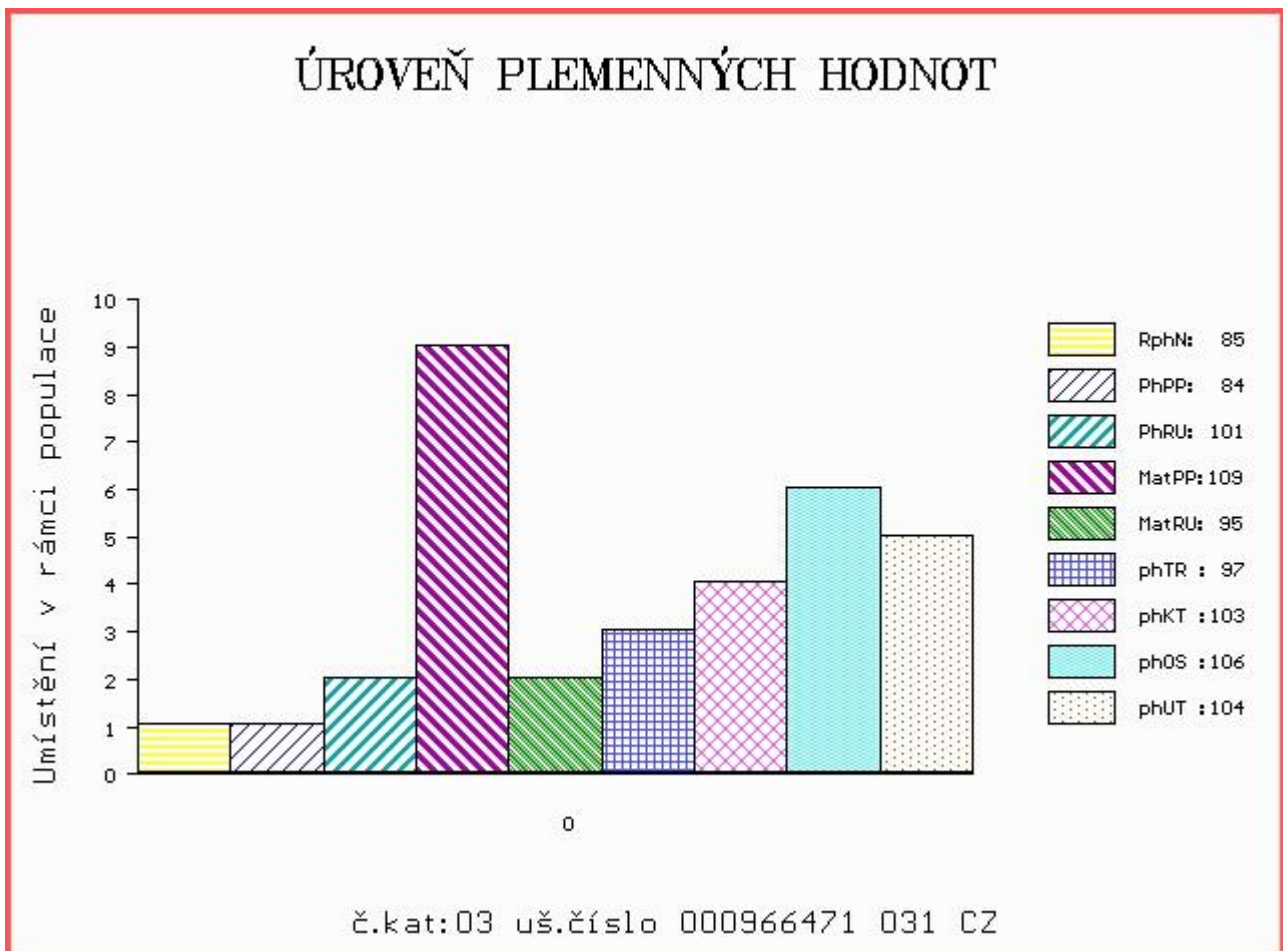
OOM 267 505 FERRY 1990003045  
 OM ZLI 437 MOZART Z CUNKOVA ET 253000156381031  
 MOM 8793051142 FR IDENTIQUE 8793051142

**MA 247909 953 CZ /4 ot DOBROSLAVA Z KALIŠTĚ 031000247909953**  
 OMM ZLI 324 MAS DU CLO 2396032213  
 MM 121122 953 CZ DONA Z KALIŠTĚ 031000121122953  
 MMM 355 517 CZ DOUBRAVKA Z KALIŠTĚ 031517000355

Vl.užit:nar: 50 kg ve 120d: 213 kg ve 210d: 326 kg v 365d: 457 kg / kříž: 133 cm  
 Přírustek od narození: 1078 g / 85 šourek 37 cm  
 Věk při ZV 432 dní aktuálně k 23.05.17 hmotnost: 481 kg výška v kříži: 135 cm

PLEMENNÉ HODNOTY						LINEARNÍ HODNOCENÍ											
	pp	ru	pp	ru	TR	KT	OS	UT	Hmot	kříž	TR	KT	OS	UT	CE		
BÝK	PE	84	101	ME	109	95	97	103	106	104							
MATKA	PE	91	96	ME	118	96	93	91	92	92	626	143	23	21	20	7	71
OTEC	PE	77	106	ME	100	95	97	103	106	103	730	142	22	25	27	9	83

HODNOCEN: TR 6 / / 5 KT / / OS / / UT Výsledek:





Číslo : **966475 031 CZ CISTERON PÍSECKÝ** Číslo katalogu 4  
 Dat.nar. : 07.05.2016 Plemeno : Y100 Limousine  
 Chovatel : Kotalík Milan, Semice  
 Majitel : Kotalík Milan, Semice

OOO 271 553 OXYGENE 1298171453  
 OO ZLI 803 WILODGE TONKA WEY02-002  
 MOO 96022 UK WILODGE MECLAIRE WEY96-022

**Otec ZLM 305 MILLBURN HESTER 181698360704**  
 OMO ZLI 324 MAS DU CLO 2396032213  
 MO 181698340561 IE MILLBURN ELLA 181698340561  
 MMO 0 BENBULBEN LOLA UIA747119

OOM 270 530 JUNIOR TVS 1994012999  
 OM ZLI 538 BONUS P 1526579518  
 MOM 2424414640 FR VALERIANE ET P 2424414640

**MA 458051 931 CZ /3 ot ET 438000458051931**  
 OMM ZLI 214 ICEBERG 8793011378  
 MM 4393 962 CZ LINDA MZLU 106000004393962  
 MMM 629 517 CZ EVELINA NEČTINSKÁ 093517000629

Vl.užit:nar: 45 kg ve 120d: 190 kg ve 210d: 321 kg v 365d: 447 kg / kříž: 132 cm  
 Přírustek od narození: 1094 g / 83 šourek 36 cm  
 Věk při ZV 413 dní aktuálně k 23.05.17 hmotnost: 462 kg výška v kříži: 132 cm

PLEMENNÉ HODNOTY										LINEARNÍ HODNOCENÍ							
	pp	ru	pp	ru	TR	KT	OS	UT		Hmot	kříž	TR	KT	OS	UT	CE	
BÝK	PE	91	93	ME	91	103	95	99	101	99							
MATKA	PE	106	81	ME	82	112	98	98	97	98	646	137	17	19	18	6	60
Otec	PE	77	106	ME	100	95	97	103	106	103	730	142	22	25	27	9	83

HODNOCEN: TR 5 / / 4 KT / / OS / / UT Výsledek:

