

**KATALOG ZÁKLADNÍHO VÝBĚRU
dne 24.06.2017**

**Bouda Petr ing., Voděrádky
začátek cca 17,00 hod.**

Č. k.	Číslo býčka	Otec st.reg.	Datum NAROZENÍ	PLEM	HM. kg	KŘ. cm	Přír.od nar. g	RPH	CHOVATEL
1	771439 021 CZ	ZIT 339	04.04.16	T100	612	133	1367 g	90	Bouda Petr ing., Voděrádky
2	771440 021 CZ	ZIT 339	10.04.16	T100	630	138	1436 g	97	Bouda Petr ing., Voděrádky
3	771441 021 CZ	ZTI 567	14.04.16	T100	671	141	1550 g	111	Bouda Petr ing., Voděrádky
4	798422 021 CZ	ZTI 085	02.05.16	T100	619	133	1494 g	102	Bouda Petr ing., Voděrádky

Plemenné hodnoty uvedené v katalogu jsou spočítány k 31.3.2017



Termíny základních výběrů a dražeb v roce 2017

III.turnus - Býci narození 1.4.2016 - 30.6.2016 na OPB a OCH

<i>Den</i>	<i>Datum</i>	<i>Začátek</i>	<i>OPB , chovatel</i>	<i>Ks</i>	<i>Plemena</i>	<i>Dražba</i>
Pondělí	19.6.2017	9,00	OPB Benešov	30	CH,MS,LI,AA,PI	<i>hodinu po skončení ZV</i>
		15,00	<i>Vsacko Hovězí,a.s.</i>	1	MS	<i>x</i>
		17,00	<i>Minaříková Hana,Hluk</i>	1	BA	<i>x</i>
Úterý	20.6.2017	9,00	OPB Cunkov	58	MS,CH,LI,AA,BA,HE,PP,SA,UU	<i>hodinu po skončení ZV</i>
		15,00	<i>Farma Kozák s.r.o.</i>	1	BM	
		15,30	<i>Farma Karel Dvořák s.r.o.</i>	4	LI	<i>x</i>
		17,00	<i>Bartůněk Karel,Příleпов</i>	2	HE	<i>x</i>
Středa	21.6.2017	9,00	OPB Osík	46	CH,AA,BA,LI,MS,HE	<i>hodinu po skončení ZV</i>
		16,00	<i>Šedová M.,Suchá Rybná</i>	1	LI	<i>x</i>
		16,30	<i>Šeda J.,Helvíkovice</i>	4	LI	<i>x</i>
		17,30	<i>Farma Kaliště s.r.o.Č.Libchavy</i>	5	LI	<i>x</i>
Čtvrtek	22.6.2017	9,00	<i>Habr František ml.,SZ,Báňovice</i>	7	MS	<i>x</i>
		12,00	<i>Klusáček Stanislav, Suchdol nad Lužnicí</i>	2	LI	<i>x</i>
		12,30	<i>Kušner Tomáš, Suchdol nad Lužnicí</i>	2	LI	<i>x</i>
		13,30	<i>K+K Břilice GIGANT</i>	4	CH	<i>x</i>
		14,30	<i>Statek Branná spol.s r.o.</i>	1	LI	<i>x</i>
		15,30	<i>Tájek Jaroslav,Zvíkov</i>	1	CH	<i>x</i>
		17,00	<i>Lepša Vladimír,Pěčín</i>	6	AA	<i>x</i>
Pátek	23.6.2017	8,00	<i>Farka Martin,Todně</i>	1	LI	<i>x</i>
		9,00	<i>Opekar Jan,Chodeč</i>	1	AA	<i>x</i>
		10,00	<i>Farma Besednice s.r.o.</i>	4	LI	<i>x</i>
		12,00	<i>Šusta Michal, Mýto</i>	2	AA	<i>x</i>
		13,30	<i>ZD Brloh</i>	8	AA	<i>x</i>
		14,30	<i>Hodina František,Ing.,Záblatí</i>	2	MS	<i>x</i>
		17,00	<i>Kraml Eduard,Stachy</i>	2	SA	<i>x</i>
Sobota	24.6.2017	9,00	<i>Kubal Petr,Podmokly</i>	1	MS	<i>x</i>
		10,00	<i>AGRO Jinín,a.s. - Strašice</i>	5	LI	<i>x</i>
		13,30	<i>Diviš Miroslav,Láz</i>	6	LI,MS	<i>x</i>
		15,00	<i>Kotalík Milan,Semice-</i>	4	LI	<i>x</i>
		16,00	<i>IMOPA, a.s.Olbramovice</i>	2	GS,LI	<i>x</i>
		17,00	<i>Bouda Petr ing.,Voděrádky</i>	4	CH	<i>x</i>
		18,00	<i>Převrátíl Jiří,Ing.,Vacíkov</i>	1	CH	<i>x</i>
Neděle	25.6.2017	8,30	<i>Měcholupská zemědělská a.s.</i>	11	MS,CH	<i>x</i>
		11,00	<i>Seidel Jaroslav, Ptenín</i>	1	AA	<i>x</i>
		13,00	<i>Zatloukal Jan,Velké Dvorce</i>	5	CH,MS	<i>x</i>
		15,00	<i>GASFARM s.r.o., Pelhřimov</i>	2	GS	<i>x</i>
		17,00	<i>Nečtinská zemědělská a.s.</i>	1	LI	<i>x</i>

<i>Den</i>	<i>Datum</i>	<i>Začátek</i>	<i>OPB , chovatel</i>	<i>Ks</i>	<i>Plemena</i>	<i>Dražba</i>
Pondělí	26.6.2017	9,00	<i>Zemědělská společnost Blšany</i>	3	MS	x
		11,00	<i>Loos Adolf,Hora Svaté Kateřiny</i>	1	LI	x
		13,00	<i>Hromas Jan,Stvolínky</i>	1	AA	x
		14,00	<i>Šťastný Antonín,SZ,Vědlice</i>	11	BA	x
		16,00	<i>Družstvo vlastníků Libeň - Vtelno</i>	3	CH	x
		17,30	<i>Šilhanová Marie,Nová Ves</i>	1	MS	x
Úterý	27.6.2017	9,00	<i>Statky MEDITO, s.r.o.Praha</i>	2	MS	x
		10,30	<i>Montážně obchodní firma s.r.o.,B.Mlýn</i>	3	UU	x
		13,00	<i>KLAS a.s. Číhošť</i>	1	UU	x
		15,00	<i>ZD Pozovice</i>	1	CH	x
		17,00	<i>Jarošová Zdeňka, Rosička</i>	2	PI	x
Středa	28.6.2017	9,00	<i>Agrochyt s.r.o.Mohelno</i>	2	CH,MS	x
		11,00	<i>Statek Mitrov,a.s.</i>	2	AA	x
		12,00	<i>Dvořák Josef,ing.,Telecí</i>	3	AA	x
		15,00	<i>VETLABFARM s.r.o.Jakubovice</i>	3	AA	x
Čtvrtek	29.6.2017	9,00	<i>ZD Agroholding Bernartice</i>	5	PI	x
		10,30	<i>AGRO A.R.W.,s.r.o.Stará Červená Voda</i>	1	MS	x
		11,00	<i>Nátr Daniel, Černá Voda</i>	1	MS	x
		11,30	<i>Nátr Jiří,Černá Voda</i>	2	CH	x
Pátek	30.6.2017	9,00	<i>Niemiec Czeslaw,Dolní Žukov</i>	1	LI	x
		10,30	<i>Ševčík Jiří,Jerlochovice</i>	3	MS	x
		11,30	<i>Sumega Petr, Heřmanice u Oder</i>	2	MS	x
		13,00	<i>VFU Brno ŠZP Nový Jičín</i>	5	LI	x
		14,30	<i>Rýdel Josef, ing.,Hodslavice</i>	1	CH	x
		15,00	<i>Rýdel Vlastimil,Hodslavice</i>	1	CH	x

300



Vysvětlivky ke zkratkám ve jménech v katalogu :

ET	- býček narozen po embryotrasferu
RED	- zbarvení red angus
P,V	- bezrohý / volný roh - heterozygot (MS,CH,LI,BA)
PP	- bezrohý – homozygot stanoven testem DNA (MS,CH,LI,BA)
R	- rohatý (MS)
+/+	- homozygot s alelami způsobujícími běžné osvalení (GS)
+/MH	- heterozygot s jednou alelou podmiňující dvojí osvalení (GS)
MH/MH	- homozygot - obě alely podmiňující dvojí osvalení (GS – oddíl „B“ PK)

U matek plemene BA

Třída	Výška kříž (cm)	Hmotnost (kg)	RPH přímý efekt	RPH mat. efekt	RPH osvalení
SE	147 a více	800 a více	105 a vic	103 a vic	103 a vic
EC	147 a více	800 a více	105 a vic	pod 103	103 a vic
EM	147 a více	800 a více	pod 105	103 a vic	pod 103
CM	pod 147	pod 800	105 a vic	103 a vic	103 a vic
C1	pod 147	pod 800	105 a vic	pod 103	103 a vic
M1	pod 147	pod 800	pod 105	103 a vic	pod 103

Popisky grafu úrovně plemenných hodnot

Jednotlivé plemenné hodnoty jsou rozděleny do pásem na základě výpočtu kvantilu normálního rozložení, které udávají, jak si konkrétní jedinec stojí v porovnání s průměrem populace plemenných býčků odchovaných v období 2012 – 2017.

pásma	Pozice býka v rámci populace	zkratka	Popis údaje v grafu
10	býk patří hodnotou RPH do 10 % nejlepších býků v daném ukazateli	<i>RphT</i>	RPH pro přírůstek v testu
9	býk patří hodnotou RPH do 20 % nejlepších býků v daném ukazateli	<i>RphN</i>	RPH pro životní přírůstek
8	býk patří hodnotou RPH do 30 % nejlepších býků v daném ukazateli	<i>RpPP</i>	RPH pro přímý efekt porody
7	býk patří hodnotou RPH do 40 % nejlepších býků v daném ukazateli	<i>RpRU</i>	RPH pro přímý efekt růst
6	býk patří hodnotou RPH do 50 % nejlepších býků v daném ukazateli	<i>MatPP</i>	RPH pro maternální efekt porody
5	býk patří hodnotou RPH do průměru býků v daném ukazateli	<i>MatRU</i>	RPH pro maternální efekt růst
4	býk patří hodnotou RPH do 60 % nejlepších býků v daném ukazateli	<i>phTR</i>	RPH pro lineární hodnocení těl. rámec
3	býk patří hodnotou RPH do 70 % nejlepších býků v daném ukazateli	<i>phKT</i>	RPH pro lineární hodnocení kap. těla
2	býk patří hodnotou RPH do 80 % nejlepších býků v daném ukazateli	<i>phOS</i>	RPH pro lineární hodnocení osvalení
1	býk patří hodnotou RPH do 90 % nejlepších býků v daném ukazateli	<i>phUT</i>	RPH pro lineární hodnocení užit. typ

Hlavní selekční kritéria pro výběr do plemnitby na OPB a odchovu u chovatele

Hlavním selekčním kritériem bude pouze lineární hodnocení při základním výběru.

Důvody vyřazení před základním výběrem

- hodnocení tělesného rámce (1,2,3 body dle parametrů daného plemene)
- hodnocení bodů za hmotnost v 365 dnech (1,2,3 body dle parametrů daného plemene)
- nepředvedení býka k základnímu výběru na ohlávce nebo na vodící tyči
- na základě rozhodnutí majitele býka o jeho vyřazení
- zdravotní důvody (displazie varlat, apod.)

Důvody vyřazení při základním výběrem

- hodnocení délky těla (1,2,3 body dle parametrů daného plemene)
- hodnocení ukazatelů kapacity těla (1,2,3 body dle parametrů daného plemene)
- hodnocení ukazatelů osvalení (1,2,3 body dle parametrů daného plemene)
- hodnocení užitkové typu (1,2,3 body dle parametrů daného plemene)
- závažné vady exteriéru při základním výběru
- neodpovídající funkčnost končetin při základním výběru
- zdravotní důvody (displazie varlat, apod.)

Reklamační řád pro základní výběry býků

Majitel odchovávaného býčka má právo podat reklamaci proti rozhodnutí výběrové komise (ČSCHMS). Tato reklamační může mít písemnou nebo ústní formu. Po skončení základního výběru býků vyzve předseda výběrové komise k podání případných protestů (reklamací). Reklamační se podává nejpozději do 60-ti minut od výzvy předsedy výběrové komise. Reklamační se podává předsedovi výběrové komise. Jménem majitele býka může jednat také zástupce OPB. Po vznesení reklamační následuje nové předvedení býka. Reklamační je podmíněna složením nevratné kauce 1000 Kč, přičemž polovina z této částky je určena pro provozovatele OPB a polovina pro ČSCHMS. Tato kauce musí být složena okamžitě v hotovosti v době podání reklamační předsedovi výběrové komise.

V případě shodného verdiktu výběrové komise a majitele býka je platný tento shodný verdikt.

V případě neshody mezi verdiktem výběrové komise a majitelem býka bude proveden nový základní výběr. Provedení nového základního výběru je podmíněno složením kauce 5000 Kč za každého reklamovaného býka. Kauce se skládá na účet ČSCHMS nejpozději do 10-ti kalendářních dnů ode dne provedení základního výběru. V případě, že nebudou peníze připsány na účet v daném termínu, platí původní verdikt výběrové komise a reklamační se dále neřeší. Nový základní výběr se uskuteční do 30-ti dnů od sporného výběru na místě, kde byla podána reklamační, pokud se obě strany nedohodnou jinak. Většinové složení komise nesmí být totožné se složením komise, která vynesla sporný verdikt. O složení komise rozhoduje ČSCHMS po dohodě s příslušným chovatelským klubem a Radou PK daného plemene. O závěru nového základního výběru je sepsán nový výběrový protokol. Proti tomuto rozhodnutí se již nelze dále odvolat. V případě, že je potvrzeno původní rozhodnutí výběrové komise, propadá kauce ve prospěch ČSCHMS, v opačném případě se vrací majiteli býka do 10-ti kalendářních dnů od provedení nového základního výběru. Náklady spojené s novým základním výběrem nese strana, která při svém rozhodnutí či jednání nebyla v právu.

V každém případě se o reklamaci vede písemný zápis. Rozhodnutí výběrové komise se váže ke konkrétnímu zvířeti v konkrétním čase a není možno se na něj odvolávat v případných následných sporech. Schváleno výborem ČSCHMS dne 21.3.2006 v Hradištku pod Medníkem, změny schváleny VČS dne 6.9.2007.



Sekretariát: ČSCHMS Praha Těšnov 17 11705 Praha 1 Mobil : +420 724 007 860 Telefon : +420 221 812 865 E-mail : info@cschms.cz	Ředitel PK <i>Kopecký Jan</i> Osík 201 569 67 Osík u Litomyšle Mobil : +420 724 007 862 Telefon : +420 461 612 809 E-mail : kopecvy@cschms.cz	Adresa PK <i>Honová Nina</i> Osvoboditelů 35/9 410 02 Lovosice Mobil : +420 724 073 641 E-mail : honova@cschms.cz
---	--	--

Číslo : 771439 021 CZ **CESAR Z VESELÍČKA** Číslo katalogu 1
 Dat.nar. : 04.04.2016 Plemeno : T100 Charolais
 Chovatel : Bouda Petr ing.,Voděrádky
 Majitel : Bouda Petr ing.,Voděrádky

OOO 262 916 PICADOR 7121349662
 OO ZTI 904 SESAME 5703388462
 MOO 5797003064 FR NEFLE 5797003064

OTEC ZIT 339 CASTOR 6146791641
 OMO ZCH 516 MAGENTA 4296105603
 MO 6146791345 FR TRAGEDIE 6146791345
 MMO 6105133404 FR OPA 6105133404

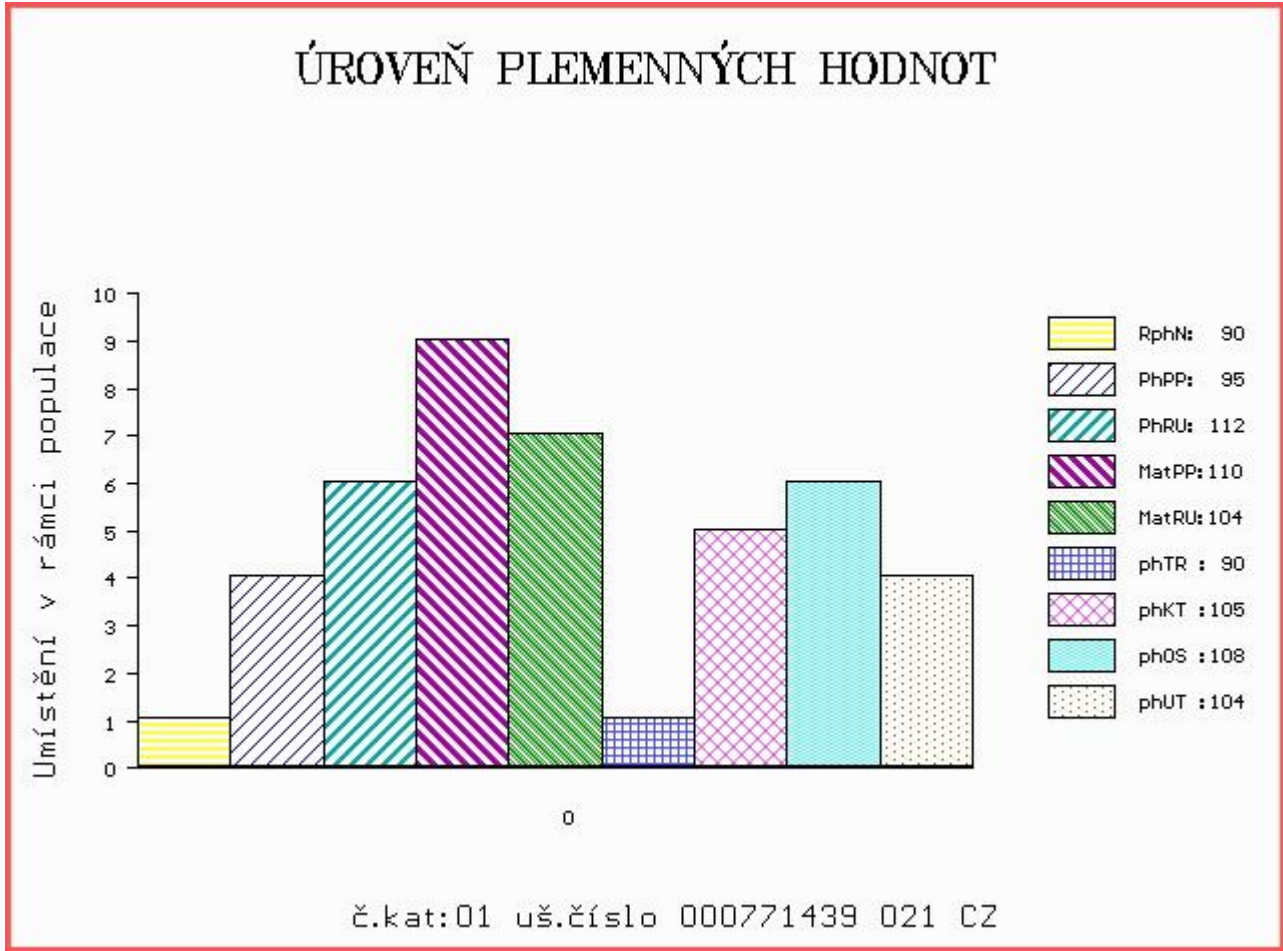
OOM ZCH 450 LE REBEL 3695100770
 OM ZTI 102 SUMO 0311102405
 MOM 397108144 FR NIMES 0397108144

MA 202495 921 CZ /6 ot 068000202495921
 OMM ZCH 217 AGRONOME 8585104015
 MM 111056 111 CZ CHŮVA Z VESELÍČKA 068111111056
 MMM 2841 417 CZ JOIE 8593109723

Vl.užit:nar: 42 kg ve 120d: 229 kg ve 210d: 346 kg v 365d: 573 kg / kříž: 0 cm
 Přírustek od narození: 1367 g / 90 šourek 41 cm
 Věk při ZV 446 dní aktuálně k 26.05.17 hmotnost: 612 kg výška v kříži: 133 cm

PLEMENNÉ HODNOTY						LINEARNÍ HODNOCENÍ											
	pp	ru	pp	ru	TR	KT	OS	UT	Hmot	kříž	TR	KT	OS	UT	CE		
BÝK	PE	95	112	ME	110	104	90	105	108	104							
MATKA	PE	101	106	ME	107	116	99	107	107	105	964	153	27	23	22	8	80
OTEC	PE	95	119	ME	107	93	97	108	111	109	0	0	0	0	0	0	0

HODNOCEN: TR 5 / /10 KT / / OS / / UT Výsledek:



Číslo : 771440 021 CZ CAR Z VESELÍČKA Číslo katalogu 2
 Dat.nar. : 10.04.2016 Plemeno : T100 Charolais
 Chovatel : Bouda Petr ing.,Voděrádky
 Majitel : Bouda Petr ing.,Voděrádky

OOO 262 916 PICADOR 7121349662
 OO ZTI 904 SESAME 5703388462
 MOO 5797003064 FR NEFLE 5797003064

OTEC ZIT 339 CASTOR 6146791641
 OMO ZCH 516 MAGENTA 4296105603
 MO 6146791345 FR TRAGEDIE 6146791345
 MMO 6105133404 FR OPA 6105133404

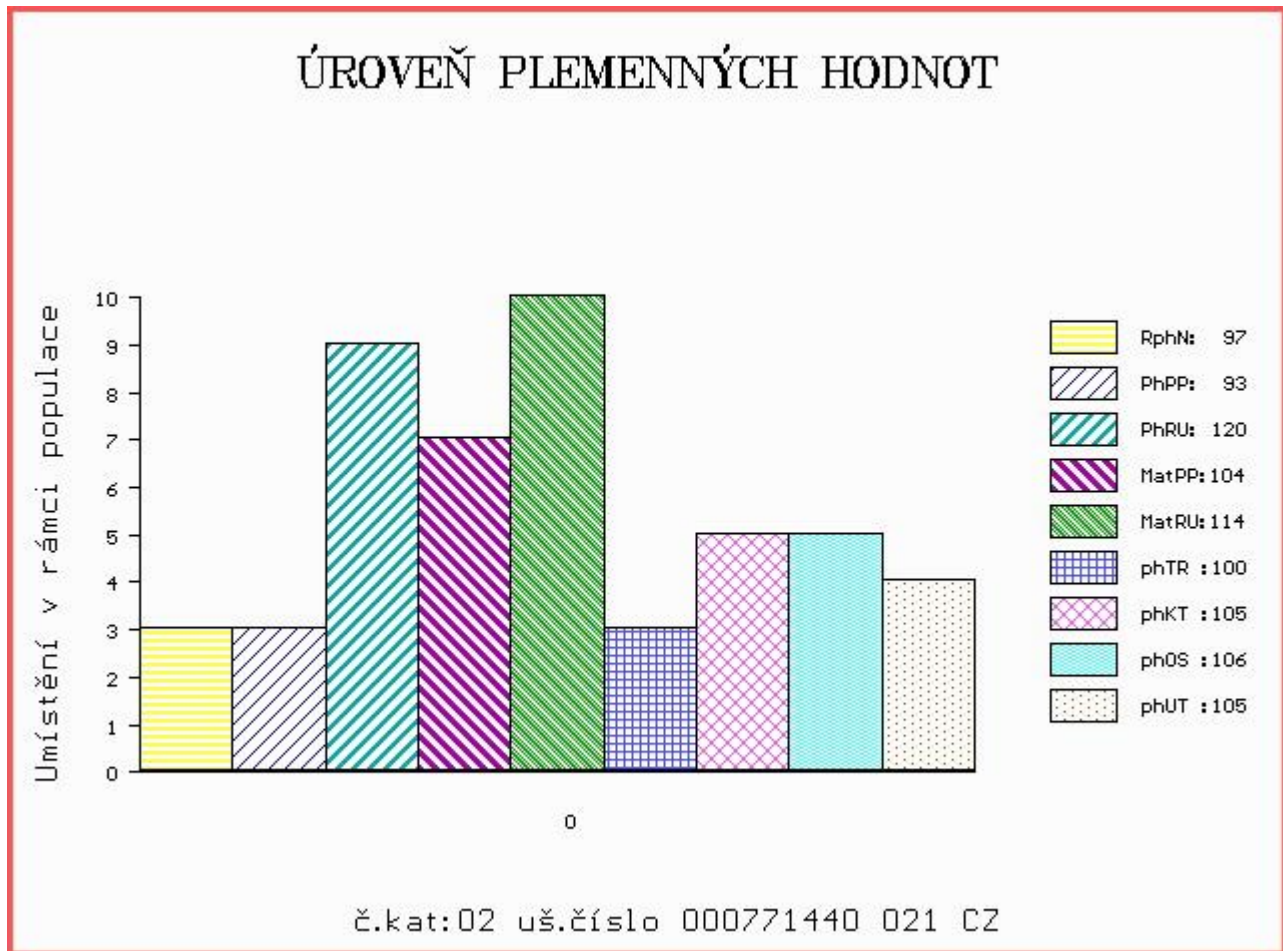
OOM ZCH 386 HARNOIS 7192124090
 OM ZTI 407 POLÁK Z VESELÍČKA 068000535779021
 MOM 128384 111 CZ 068000128384111

MA 202496 921 CZ /5 ot 068000202496921
 OMM ZCH 448 MARTEL P 9596012540
 MM 128383 111 CZ 068000128383111
 MMM 111051 111 CZ 068111111051

Vl.užit:nar: 40 kg ve 120d: 242 kg ve 210d: 374 kg v 365d: 592 kg / kříž: 0 cm
 Přírustek od narození: 1436 g / 97 šourek 43 cm
 Věk při ZV 440 dní aktuálně k 26.05.17 hmotnost: 630 kg výška v kříži: 138 cm

PLEMENNÉ HODNOTY										LINEARNÍ HODNOCENÍ								
	pp	ru	pp	ru	TR	KT	OS	UT		Hmot	kříž	TR	KT	OS	UT	CE		
BÝK	PE	93	120	ME	104	114	100	105	106	105								
MATKA	PE	90	121	ME	102	136	108	105	102	105	988	/	156	27	23	21	8	79
OTEC	PE	95	119	ME	107	93	97	108	111	109	0	/	0	0	0	0	0	0

HODNOCEN: TR 7 / /10 KT / / OS / / UT Výsledek:



Číslo : 771441 021 CZ CEJLON Z VESELÍČKA Číslo katalogu 3
 Dat.nar. : 14.04.2016 Plemeno : T100 Charolais
 Chovatel : Bouda Petr ing.,Voděrádky
 Majitel : Bouda Petr ing.,Voděrádky

OOO 265 186 VLADIMIR 0384106449
 OO ZCH 516 MAGENTA 4296105603
 MOO 4290101471 FR FICTION 4290101471

OTEC ZTI 567 TAMILLY 7957090255
 OMO ZCH 299 FICUS 7190109735
 MO 7957090070 FR ORMILLE 7957090070
 MMO 7996012654 FR MERGUEZ 7996012654

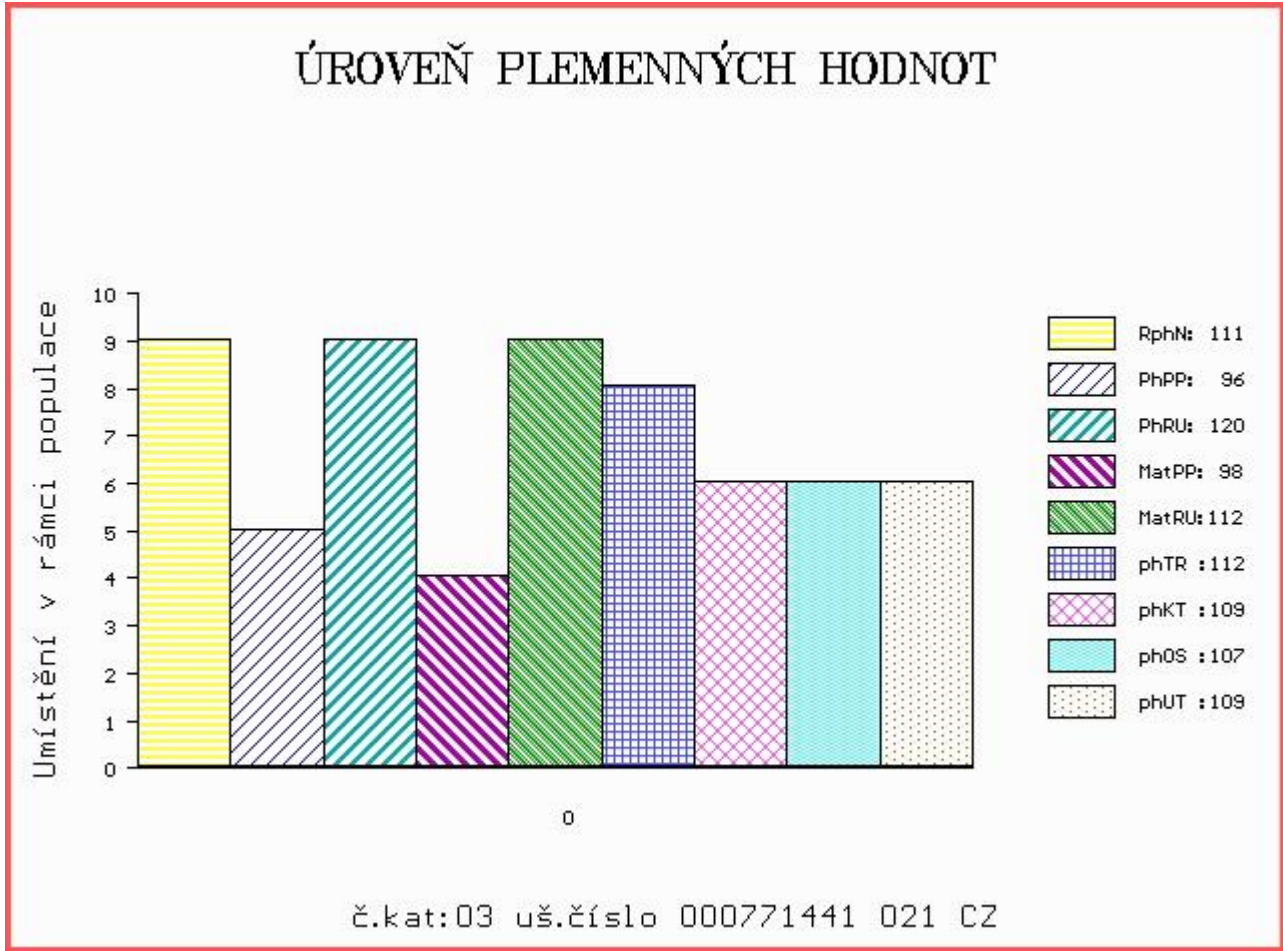
OOM ZCH 220 BLASON 4286100325
 OM ZCH 572 IROY 7193110996
 MOM 7190101641 FR FORTUNE 7190101641

MA 202493 921 CZ /6 ot 068000202493921
 OMM ZCH 296 JOCKEY 8894104166
 MM 111064 111 CZ 068000111064111
 MMM 2842 417 CZ 068417002842

Vl.užit:nar: 40 kg ve 120d: 272 kg ve 210d: 419 kg v 365d: 618 kg / kříž: 0 cm
 Přírustek od narození: 1550 g / 111 šourek 40 cm
 Věk při ZV 436 dní aktuálně k 26.05.17 hmotnost: 671 kg výška v kříži: 141 cm

PLEMENNÉ HODNOTY						LINEARNÍ HODNOCENÍ											
	pp	ru	pp	ru	TR	KT	OS	UT	Hmot	kříž	TR	KT	OS	UT	CE		
BÝK	PE	96	120	ME	98	112	112	109	107	109							
MATKA	PE	103	121	ME	101	120	103	114	115	114	941	148	25	23	21	8	77
OTEC	PE	90	119	ME	95	105	112	110	109	111	0	0	0	0	0	0	0

HODNOCEN: TR 9 / /10 KT / / OS / / UT Výsledek:



Číslo : 798422 021 CZ CUMEL Z VESELÍČKA V Číslo katalogu 4
 Dat.nar. : 02.05.2016 Plemeno : T100 Charolais
 Chovatel : Bouda Petr ing.,Voděrádky
 Majitel : Bouda Petr ing.,Voděrádky

OOO 264 787 SEDUISANT 1881107917
 OO ZCH 450 LE REBEL 3695100770
 MOO 3691100821 FR GIRONDE 3691100821

OTEC ZTI 085 VIRGIL SC P 4240983344
 OMO 267 950 HELSINKI 2392101366
 MO 7121400365 FR RONDELLE P 7121400365
 MMO 4297105855 FR MERVEILLE SC P 4297105855

OOM ZCH 386 HARNOIS 7192124090
 OM ZTI 407 POLÁK Z VESELÍČKA 068000535779021
 MOM 128384 111 CZ 068000128384111

MA 202497 921 CZ /4 ot 068000202497921
 OMM ZCH 296 JOCKEY 8894104166
 MM 128387 111 CZ 068000128387111
 MMM 111057 111 CZ KLÁRA 068000111057111

Vl.užit:nar: 38 kg ve 120d: 250 kg ve 210d: 395 kg v 365d: 593 kg / kříž: 133 cm
 Přírustek od narození: 1494 g / 102 šourek 39 cm
 Věk při ZV 418 dní aktuálně k 26.05.17 hmotnost: 619 kg výška v kříži: 133 cm

PLEMENNÉ HODNOTY										LINEARNÍ HODNOCENÍ								
	pp	ru	pp	ru	TR	KT	OS	UT		Hmot	kříž	TR	KT	OS	UT	CE		
BÝK	PE	100	116	ME	110	109	104	104	103	104								
MATKA	PE	96	101	ME	103	135	98	95	94	95	780	/	146	20	21	19	7	67
OTEC	PE	97	109	ME	117	92	99	104	106	105	0	/	0	0	0	0	0	0

HODNOCEN: TR 5 / /10 KT / / OS / / UT Výsledek:

