

**KATALOG ZÁKLADNÍHO VÝBĚRU  
dne 26.06.2017**

**Družstvo vlastníků Libeň- Vtelno  
začátek cca 16,00 hod.**

Č. k.	Číslo býčka	O TEC st.reg.	DATUM NAROZENÍ	PLEM	HM. KŘ. kg cm	Přír.od nar. g RPH	CHOVATEL
1	826949 021 CZ	ZIT 350	16.05.16	T100	528 131	1284 g 88	Družstvo vlastníků Libeň- Vtelno
2	826955 021 CZ	ZIT 335	14.06.16	T100	474 129	1247 g 97	Družstvo vlastníků Libeň- Vtelno

**Býci vyřazení před základním výběrem**

Č. k.	Číslo býčka	O TEC st.reg.	Datum narození	Body Plem. VT HM	CHOVATEL	Důvod vyřazení
3	826946 021 CZ	ZTI 590	27.04.16	T100   6   7	Družstvo vlastníků Libeň - Vt	před ZV-varle

**Plemenné hodnoty uvedené v katalogu jsou spočítány k 31.3.2017**



## Termíny základních výběrů a dražeb v roce 2017

### III.turnus - Býci narození 1.4.2016 - 30.6.2016 na OPB a OCH

<i>Den</i>	<i>Datum</i>	<i>Začátek</i>	<i>OPB , chovatel</i>	<i>Ks</i>	<i>Plemena</i>	<i>Dražba</i>
Pondělí	19.6.2017	9,00	<b>OPB Benešov</b>	<b>30</b>	CH,MS,LI,AA,PI	<i>hodinu po skončení ZV</i>
		15,00	<b>Vsacko Hověžl, a.s.</b>	<b>1</b>	MS	<i>x</i>
		17,00	<b>Minaříková Hana, Hluk</b>	<b>1</b>	BA	<i>x</i>
Úterý	20.6.2017	9,00	<b>OPB Cunkov</b>	<b>58</b>	MS,CH,LI,AA,BA,HE,PP,SA,UU	<i>hodinu po skončení ZV</i>
		15,00	<b>Farma Kozák s.r.o.</b>	<b>1</b>	BM	
		15,30	<b>Farma Karel Dvořák s.r.o.</b>	<b>4</b>	LI	<i>x</i>
		17,00	<b>Bartůněk Karel, Přílepy</b>	<b>2</b>	HE	<i>x</i>
Středa	21.6.2017	9,00	<b>OPB Osík</b>	<b>46</b>	CH,AA,BA,LI,MS,HE	<i>hodinu po skončení ZV</i>
		16,00	<b>Šedová M., Suchá Rybná</b>	<b>1</b>	LI	<i>x</i>
		16,30	<b>Šeda J., Helvíkovice</b>	<b>4</b>	LI	<i>x</i>
		17,30	<b>Farma Kaliště s.r.o. Č.Libchavy</b>	<b>5</b>	LI	<i>x</i>
Čtvrtek	22.6.2017	9,00	<b>Habr František ml., SZ, Báňovice</b>	<b>7</b>	MS	<i>x</i>
		12,00	<b>Klusáček Stanislav, Suchdol nad Lužnicí</b>	<b>2</b>	LI	<i>x</i>
		12,30	<b>Kušner Tomáš, Suchdol nad Lužnicí</b>	<b>2</b>	LI	<i>x</i>
		13,30	<b>K+K Břilice GIGANT</b>	<b>4</b>	CH	<i>x</i>
		14,30	<b>Statek Branná spol.s r.o.</b>	<b>1</b>	LI	<i>x</i>
		15,30	<b>Tájek Jaroslav, Zvíkov</b>	<b>1</b>	CH	<i>x</i>
		17,00	<b>Lepša Vladimír, Pěčín</b>	<b>6</b>	AA	<i>x</i>
Pátek	23.6.2017	8,00	<b>Farka Martin, Todně</b>	<b>1</b>	LI	<i>x</i>
		9,00	<b>Opekar Jan, Chodeč</b>	<b>1</b>	AA	<i>x</i>
		10,00	<b>Farma Besednice s.r.o.</b>	<b>4</b>	LI	<i>x</i>
		12,00	<b>Šusta Michal, Mýto</b>	<b>2</b>	AA	<i>x</i>
		13,30	<b>ZD Brloh</b>	<b>8</b>	AA	<i>x</i>
		14,30	<b>Hodina František, Ing., Záblatí</b>	<b>2</b>	MS	<i>x</i>
		17,00	<b>Kraml Eduard, Stachy</b>	<b>2</b>	SA	<i>x</i>
Sobota	24.6.2017	9,00	<b>Kubal Petr, Podmokly</b>	<b>1</b>	MS	<i>x</i>
		10,00	<b>AGRO Jinín, a.s. - Strašice</b>	<b>5</b>	LI	<i>x</i>
		13,30	<b>Diviš Miroslav, Láz</b>	<b>6</b>	LI,MS	<i>x</i>
		15,00	<b>Kotalík Milan, Semice-</b>	<b>4</b>	LI	<i>x</i>
		16,00	<b>IMOPA, a.s. Olbramovice</b>	<b>2</b>	GS,LI	<i>x</i>
		17,00	<b>Bouda Petr ing., Voděrádky</b>	<b>4</b>	CH	<i>x</i>
		18,00	<b>Převrátíl Jiří, Ing., Vacíkov</b>	<b>1</b>	CH	<i>x</i>
Neděle	25.6.2017	8,30	<b>Měcholupská zemědělská a.s.</b>	<b>11</b>	MS,CH	<i>x</i>
		11,00	<b>Seidel Jaroslav, Ptenín</b>	<b>1</b>	AA	<i>x</i>
		13,00	<b>Zatloukal Jan, Velké Dvorce</b>	<b>5</b>	CH,MS	<i>x</i>
		15,00	<b>GASFARM s.r.o., Pelhřimov</b>	<b>2</b>	GS	<i>x</i>
		17,00	<b>Nečtinská zemědělská a.s.</b>	<b>1</b>	LI	<i>x</i>

<i>Den</i>	<i>Datum</i>	<i>Začátek</i>	<i>OPB , chovatel</i>	<i>Ks</i>	<i>Plemena</i>	<i>Dražba</i>
Pondělí	26.6.2017	9,00	<i>Zemědělská společnost Blšany</i>	3	MS	x
		11,00	<i>Loos Adolf,Hora Svaté Kateřiny</i>	1	LI	x
		13,00	<i>Hromas Jan,Stvolínky</i>	1	AA	x
		14,00	<i>Šťastný Antonín,SZ,Vědlice</i>	11	BA	x
		16,00	<i>Družstvo vlastníků Libeň - Vtelno</i>	3	CH	x
		17,30	<i>Šilhanová Marie,Nová Ves</i>	1	MS	x
Úterý	27.6.2017	9,00	<i>Statky MEDITO, s.r.o.Praha</i>	2	MS	x
		10,30	<i>Montážně obchodní firma s.r.o.,B.Mlýn</i>	3	UU	x
		13,00	<i>KLAS a.s. Číhošť</i>	1	UU	x
		15,00	<i>ZD Pozovice</i>	1	CH	x
		17,00	<i>Jarošová Zdeňka, Rosička</i>	2	PI	x
Středa	28.6.2017	9,00	<i>Agrochyt s.r.o.Mohelno</i>	2	CH,MS	x
		11,00	<i>Statek Mitrov,a.s.</i>	2	AA	x
		12,00	<i>Dvořák Josef,ing.,Telecí</i>	3	AA	x
		15,00	<i>VETLABFARM s.r.o.Jakubovice</i>	3	AA	x
Čtvrtek	29.6.2017	9,00	<i>ZD Agroholding Bernartice</i>	5	PI	x
		10,30	<i>AGRO A.R.W.,s.r.o.Stará Červená Voda</i>	1	MS	x
		11,00	<i>Nátr Daniel, Černá Voda</i>	1	MS	x
		11,30	<i>Nátr Jiří,Černá Voda</i>	2	CH	x
Pátek	30.6.2017	9,00	<i>Niemiec Czeslaw,Dolní Žukov</i>	1	LI	x
		10,30	<i>Ševčík Jiří,Jerlochovice</i>	3	MS	x
		11,30	<i>Sumega Petr, Heřmanice u Oder</i>	2	MS	x
		13,00	<i>VFU Brno ŠZP Nový Jičín</i>	5	LI	x
		14,30	<i>Rýdel Josef, ing.,Hodslavice</i>	1	CH	x
		15,00	<i>Rýdel Vlastimil,Hodslavice</i>	1	CH	x
				<b>300</b>		



## Vysvětlivky ke zkratkám ve jménech v katalogu :

ET	- býček narozen po embryotrasferu
RED	- zbarvení red angus
P,V	- bezrohý / volný roh - heterozygot (MS,CH,LI,BA)
PP	- bezrohý – homozygot stanoven testem DNA (MS,CH,LI,BA)
R	- rohatý (MS)
+/+	- homozygot s alelami způsobujícími běžné osvalení (GS)
+ /MH	- heterozygot s jednou alelou podmiňující dvojí osvalení (GS)
MH/MH	- homozygot - obě alely podmiňující dvojí osvalení (GS – oddíl „B“ PK )

### U matek plemene BA

Třída	Výška kříž (cm)	Hmotnost (kg)	RPH přímý efekt	RPH mat. efekt	RPH osvalení
SE	147 a více	800 a více	105 a vic	103 a vic	103 a vic
EC	147 a více	800 a více	105 a vic	pod 103	103 a vic
EM	147 a více	800 a více	pod 105	103 a vic	pod 103
CM	pod 147	pod 800	105 a vic	103 a vic	103 a vic
C1	pod 147	pod 800	105 a vic	pod 103	103 a vic
M1	pod 147	pod 800	pod 105	103 a vic	pod 103

### Popisky grafu úrovně plemenných hodnot

Jednotlivé plemenné hodnoty jsou rozděleny do pásem na základě výpočtu kvantilu normálního rozložení, které udávají, jak si konkrétní jedinec stojí v porovnání s průměrem populace plemenných býčků odchovaných v období 2012 – 2017.

pásma	Pozice býka v rámci populace	zkratka	Popis údaje v grafu
10	býk patří hodnotou RPH do 10 % nejlepších býků v daném ukazateli	<i>RphT</i>	RPH pro přírůstek v testu
9	býk patří hodnotou RPH do 20 % nejlepších býků v daném ukazateli	<i>RphN</i>	RPH pro životní přírůstek
8	býk patří hodnotou RPH do 30 % nejlepších býků v daném ukazateli	<i>RpPP</i>	RPH pro přímý efekt porody
7	býk patří hodnotou RPH do 40 % nejlepších býků v daném ukazateli	<i>RpRU</i>	RPH pro přímý efekt růst
6	býk patří hodnotou RPH do 50 % nejlepších býků v daném ukazateli	<i>MatPP</i>	RPH pro maternální efekt porody
5	býk patří hodnotou RPH do průměru býků v daném ukazateli	<i>MatRU</i>	RPH pro maternální efekt růst
4	býk patří hodnotou RPH do 60 % nejlepších býků v daném ukazateli	<i>phTR</i>	RPH pro lineární hodnocení těl. rámec
3	býk patří hodnotou RPH do 70 % nejlepších býků v daném ukazateli	<i>phKT</i>	RPH pro lineární hodnocení kap. těla
2	býk patří hodnotou RPH do 80 % nejlepších býků v daném ukazateli	<i>phOS</i>	RPH pro lineární hodnocení osvalení
1	býk patří hodnotou RPH do 90 % nejlepších býků v daném ukazateli	<i>phUT</i>	RPH pro lineární hodnocení užit. typ

### Hlavní selekční kritéria pro výběr do plemnitby na OPB a odchovu u chovatele

Hlavním selekčním kritériem bude pouze lineární hodnocení při základním výběru.

#### Důvody vyřazení před základním výběrem

- hodnocení tělesného rámce (1,2,3 body dle parametrů daného plemene)
- hodnocení bodů za hmotnost v 365 dnech (1,2,3 body dle parametrů daného plemene)
- nepředvedení býka k základnímu výběru na ohlávce nebo na vodící tyči
- na základě rozhodnutí majitele býka o jeho vyřazení
- zdravotní důvody (displazie varlat, apod.)

#### Důvody vyřazení při základním výběrem

- hodnocení délky těla (1,2,3 body dle parametrů daného plemene)
- hodnocení ukazatelů kapacity těla (1,2,3 body dle parametrů daného plemene)
- hodnocení ukazatelů osvalení (1,2,3 body dle parametrů daného plemene)
- hodnocení užitkové typu (1,2,3 body dle parametrů daného plemene)
- závažné vady exteriéru při základním výběru
- neodpovídající funkčnost končetin při základním výběru
- zdravotní důvody (displazie varlat, apod.)

## Reklamační řád pro základní výběry býků

Majitel odchovávaného býčka má právo podat reklamaci proti rozhodnutí výběrové komise (ČSCHMS). Tato reklamační může mít písemnou nebo ústní formu. Po skončení základního výběru býků vyzve předseda výběrové komise k podání případných protestů (reklamací). Reklamační se podává nejpozději do 60-ti minut od výzvy předsedy výběrové komise. Reklamační se podává předsedovi výběrové komise. Jménem majitele býka může jednat také zástupce OPB. Po vznesení reklamační následuje nové předvedení býka. Reklamační je podmíněna složením nevratné kauce 1000 Kč, přičemž polovina z této částky je určena pro provozovatele OPB a polovina pro ČSCHMS. Tato kauce musí být složena okamžitě v hotovosti v době podání reklamační předsedovi výběrové komise.

V případě shodného verdiktu výběrové komise a majitele býka je platný tento shodný verdikt.

V případě neshody mezi verdiktem výběrové komise a majitelem býka bude proveden nový základní výběr. Provedení nového základního výběru je podmíněno složením kauce 5000 Kč za každého reklamovaného býka. Kauce se skládá na účet ČSCHMS nejpozději do 10-ti kalendářních dnů ode dne provedení základního výběru. V případě, že nebudou peníze připsány na účet v daném termínu, platí původní verdikt výběrové komise a reklamační se dále neřeší. Nový základní výběr se uskuteční do 30-ti dnů od sporného výběru na místě, kde byla podána reklamační, pokud se obě strany nedohodnou jinak. Většinové složení komise nesmí být totožné se složením komise, která vynesla sporný verdikt. O složení komise rozhoduje ČSCHMS po dohodě s příslušným chovatelským klubem a Radou PK daného plemene. O závěru nového základního výběru je sepsán nový výběrový protokol. Proti tomuto rozhodnutí se již nelze dále odvolat. V případě, že je potvrzeno původní rozhodnutí výběrové komise, propadá kauce ve prospěch ČSCHMS, v opačném případě se vrací majiteli býka do 10-ti kalendářních dní od provedení nového základního výběru. Náklady spojené s novým základním výběrem nese strana, která při svém rozhodnutí či jednání nebyla v právu.

V každém případě se o reklamaci vede písemný zápis. Rozhodnutí výběrové komise se váže ke konkrétnímu zvířeti v konkrétním čase a není možno se na něj odvolávat v případných následných sporech. Schváleno výborem ČSCHMS dne 21.3.2006 v Hradištku pod Medníkem, změny schváleny VČS dne 6.9.2007.



<b>Sekretariát:</b> ČSCHMS Praha Těšnov 17 11705 Praha 1 Mobil : +420 724 007 860 Telefon : +420 221 812 865 E-mail : <a href="mailto:info@cschms.cz">info@cschms.cz</a>	<b>Ředitel PK</b> <i>Kopecký Jan</i> Osík 201 569 67 Osík u Litomyšle Mobil : +420 724 007 862 Telefon : +420 461 612 809 E-mail : <a href="mailto:kopecvy@cschms.cz">kopecvy@cschms.cz</a>	<b>Adresa PK</b> <i>Honová Nina</i> Osvoboditelů 35/9 410 02 Lovosice Mobil : +420 724 073 641 E-mail : <a href="mailto:honova@cschms.cz">honova@cschms.cz</a>
---	--	--

Číslo : **826949 021 CZ CEJCH DVMV** Číslo katalogu 1  
 Dat.nar. : 16.05.2016 Plemeno : T100 Charolais  
 Chovatel : Družstvo vlastníků Libeň - Vtelno  
 Majitel : Družstvo vlastníků Libeň - Vtelno

OOO 265 838 EXCLUSIF 8589103317  
 OO ZCH 704 NATUR 3697010336  
 MOO 3694103188 FR LUCILE 3694103188

**Otec ZIT 350 ATHOS 7121525280**  
 OMO ZTI 098 LORSINI 8995106122  
 MO 7121272214 FR TOPASE 7121272214  
 MMO 7121249758 FR PRECIEUSE 7121249758

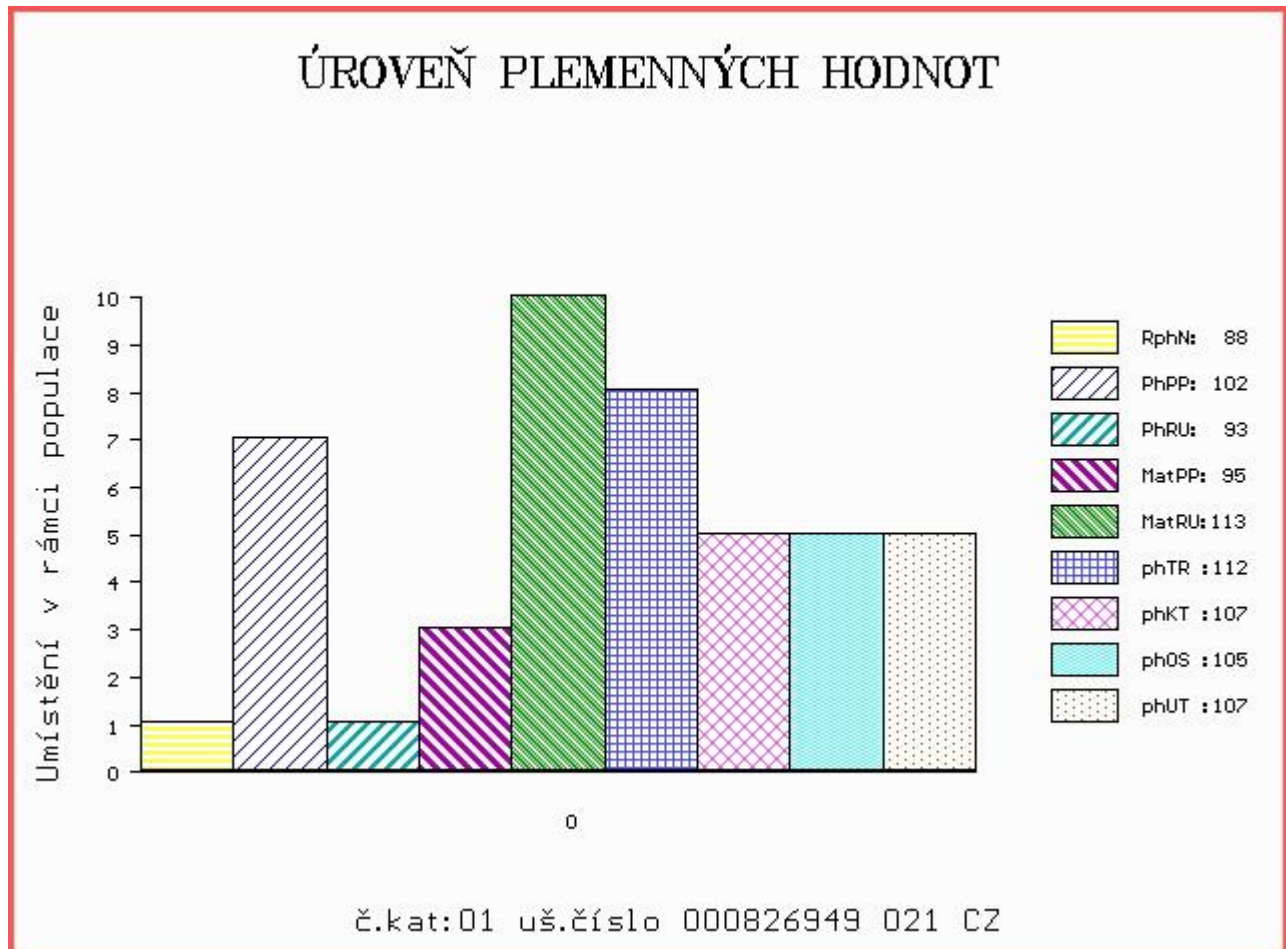
OOM ZTP 410 ROMO Z VESELÍČKA 068000572047021  
 OM ZTP 861 TED Z VESELÍČKA 068000643521021  
 MOM 22513 921 CZ 068000022513921

**MA 340955 921 CZ /1 ot ZORNIČKA P 400000340955921**  
 OMM ZCH 573 PALADIN P FR4240299352  
 MM 134375 921 CZ OLGA P 400000134375921  
 MMM 114971 111 CZ INNA P 229000114971111

Vl.užit:nar: 49 kg ve 120d: 205 kg ve 210d: 316 kg v 365d: 517 kg / kříž: 131 cm  
 Přírustek od narození: 1284 g / 88 šourek 34 cm  
 Věk při ZV 406 dní aktuálně k 24.05.17 hmotnost: 528 kg výška v kříži: 131 cm

PLEMENNÉ HODNOTY										LINEARNÍ HODNOCENÍ								
	pp	ru	pp	ru	TR	KT	OS	UT		Hmot	kříž	TR	KT	OS	UT	CE		
BÝK	PE	102	93	ME	95	113	112	107	105	107								
MATKA	PE	105	99	ME	104	116	108	103	100	102	814	/	143	24	22	21	7	74
Otec	PE	98	88	ME	87	110	99	94	94	94	0	/	0	0	0	0	0	0

HODNOCEN: TR 5 / / 7 KT / / OS / / UT Výsledek:



Číslo : 826955 021 CZ CELNÍK DVMV Číslo katalogu 2  
 Dat.nar. : 14.06.2016 Plemeno : T100 Charolais  
 Chovatel : Družstvo vlastníků Libeň - Vtelno  
 Majitel : Družstvo vlastníků Libeň - Vtelno

OOO ZCH 388 IMPAIR RR3 1893102983  
 OO ZCH 809 PINAY 8552394134  
 MOO 8596100049 FR MARY 8596100049

**OTEC ZIT 335 AZELIER 8543362803**  
 OMO 268 188 EUROPEEN 8589101212  
 MO 8592104555 FR INTRUSE 8592104555  
 MMO 8589101209 FR ECLUSE 8589101209

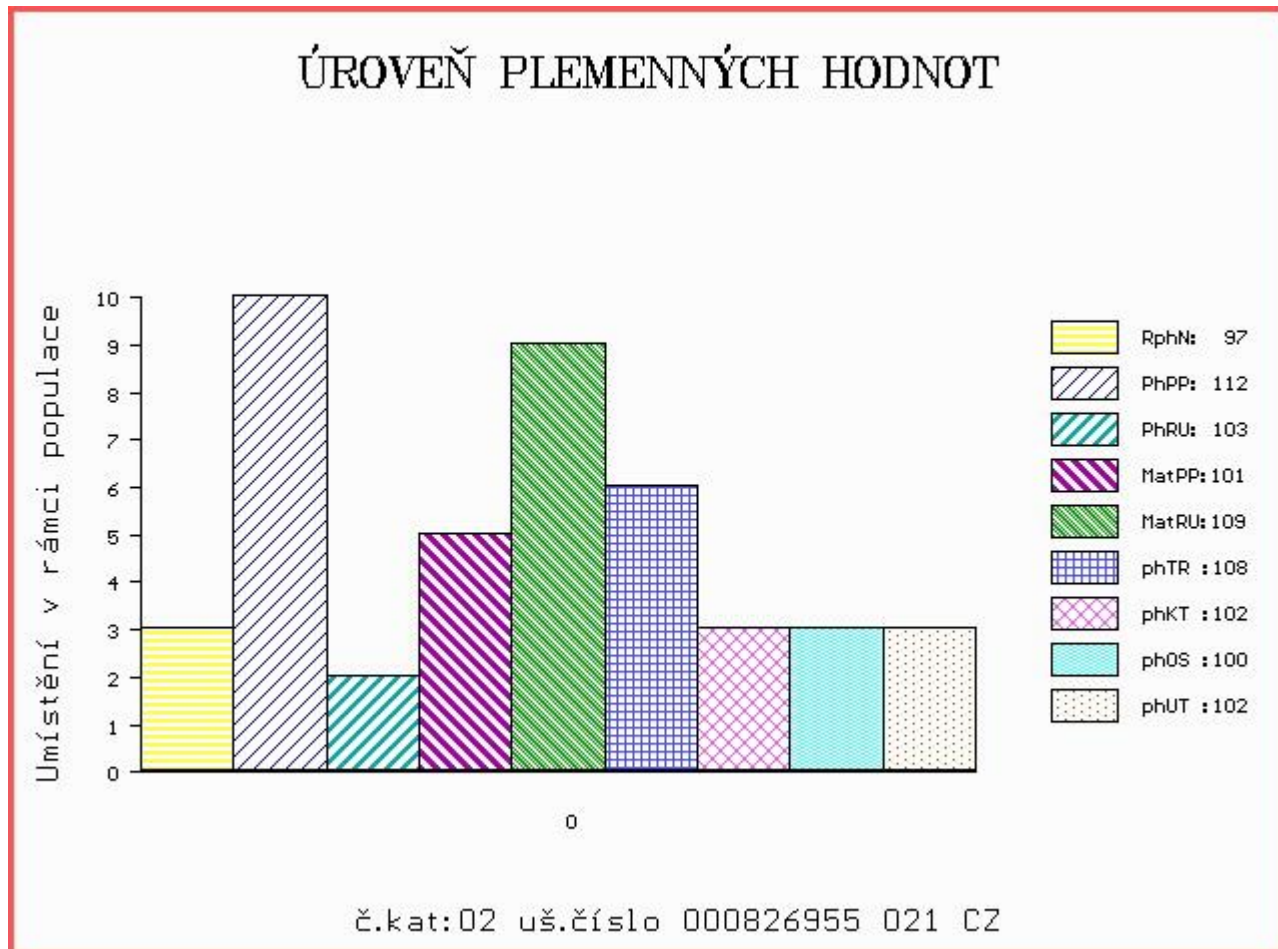
OOM ZCH 494 AGSK MR SKALICA 293 56280900293  
 OM ZCH 878 MIREK VÚCHS V 243000035889071  
 MOM 1711 417 CZ 243417001711

**MA 206040 921 CZ /6 ot 310000206040921**  
 OMM ZCH 334 AGV WINFIELD JR 3E P MC195971  
 MM 101134 112 CZ P 015112101134  
 MMM 91985 132 CZ CAROL LADY ANN 11C CHPS 015132091985

Vl.užit:nar: 45 kg ve 120d: 178 kg ve 210d: 299 kg v 365d: 501 kg / kříž: 129 cm  
 Přírustek od narození: 1247 g / 97 šourek 36 cm  
 Věk při ZV 377 dní aktuálně k 24.05.17 hmotnost: 474 kg výška v kříži: 129 cm

PLEMENNÉ HODNOTY										LINEARNÍ HODNOCENÍ							
	pp	ru	pp	ru	TR	KT	OS	UT		Hmot	kříž	TR	KT	OS	UT	CE	
BÝK	PE	112	103	ME	101	109	108	102	100	102							
MATKA	PE	119	93	ME	100	117	109	91	87	91	763	145	21	19	18	6	64
OTEC	PE	103	120	ME	104	99	114	123	122	123	0	0	0	0	0	0	0

HODNOCEN: TR 5 / / 6 KT / / OS / / UT Výsledek:



## Býci vyřazení před základním výběrem

Číslo : **826946 021 CZ CEDRIK DVMV V** Číslo katalogu 3  
 Dat.nar. : 27.04.2016 Plemeno : T100 Charolais  
 Chovatel : Družstvo vlastníků Libeň - Vtelno  
 Majitel : Družstvo vlastníků Libeň - Vtelno

OOO ZCH 450 LE REBEL 3695100770  
 OO ZTI 247 VIZIR P 7121074461  
 MOO 8932230816 FR RENGAINE 8932230816

**Otec ZTI 590 ROMEO Z BORU V 386000590710021**

OMO ZCH 701 NOVOTEL 5897127519  
 MO 133472 921 CZ BLAŽENKA Z BORU 386000133472921  
 MMO 111054 111 CZ 0681111111054

OOM ZCH 494 AGSK MR SKALICA 293 56280900293  
 OM ZCH 878 MIREK VÚCHS V 243000035889071  
 MOM 1711 417 CZ 243417001711

**MA 273613 921 CZ /4 ot TREFA CHPS P 310000273613921**

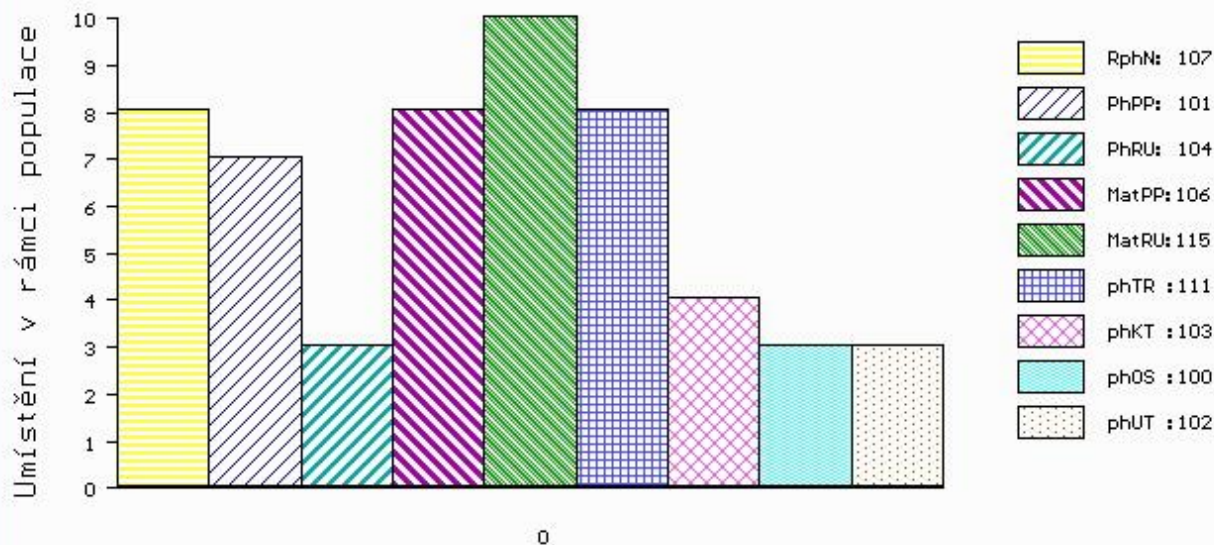
OMM ZCH 424 HARLEY ET P 164417006663  
 MM 56512 921 CZ P 310000056512921  
 MMM 104112 112 CZ R 310000104112112

Vl.užit:nar: 48 kg ve 120d: 202 kg ve 210d: 317 kg v 365d: 519 kg / kříž: 134 cm  
 Přírustek od narození: 1291 g / 107 šourek 0 cm  
 Věk při ZV 425 dní aktuálně k 24.05.17 hmotnost: 554 kg výška v kříži: 134 cm

PLEMENNÉ HODNOTY										LINEARNÍ HODNOCENÍ						
	pp	ru	pp	ru	TR	KT	OS	UT		Hmot	kříž	TR	KT	OS	UT	CE
BÝK	PE	101	104	ME	106	115	111	103	100	102						
MATKA	PE	114	86	ME	97	125	96	80	77	79	754	/ 149	22	18	18	6 64
Otec	PE	88	123	ME	111	105	109	116	115	116	860	/ 146	29	25	26	10 90

HODNOCEN: TR 6 / / 7 KT / / OS / / UT Výsledek: před ZV-varle

### ÚROVEŇ PLEMENNÝCH HODNOT



č.kat:03 uš.číslo 000826946 021 CZ