

KATALOG ZÁKLADNÍHO VÝBĚRU
dne 28.06.2017
VETLABFARM s. r. o. Jakubovice
začátek cca 15,00 hod.

Č. k.	Číslo býčka	OTEC st.reg.	DATUM NAROZENÍ	PLEM	HM. kg	KŘ. cm	Přír. g	od nar. RPH	CHOVATEL
1	773185 053 CZ	ZAI 242	06.04.16	G100	630	132	1407 g	107	VETLABFARM s.r.o. Jakubovice
2	773188 053 CZ	ZAI 242	08.04.16	G100	666	133	1496 g	106	VETLABFARM s.r.o. Jakubovice
3	773190 053 CZ	ZAA 938	17.04.16	G100	664	137	1537 g	98	VETLABFARM s.r.o. Jakubovice

Plemenné hodnoty uvedené v katalogu jsou spočítány k 31.3.2017



Termíny základních výběrů a dražeb v roce 2017

III.turnus - Býci narození 1.4.2016 - 30.6.2016 na OPB a OCH

<i>Den</i>	<i>Datum</i>	<i>Začátek</i>	<i>OPB , chovatel</i>	<i>Ks</i>	<i>Plemena</i>	<i>Dražba</i>
Pondělí	19.6.2017	9,00	OPB Benešov	30	CH,MS,LI,AA,PI	<i>hodinu po skončení ZV</i>
		15,00	<i>Vsacko Hovězí,a.s.</i>	1	MS	<i>x</i>
		17,00	<i>Minaříková Hana,Hluk</i>	1	BA	<i>x</i>
Úterý	20.6.2017	9,00	OPB Cunkov	58	MS,CH,LI,AA,BA,HE,PP,SA,UU	<i>hodinu po skončení ZV</i>
		15,00	<i>Farma Kozák s.r.o.</i>	1	BM	
		15,30	<i>Farma Karel Dvořák s.r.o.</i>	4	LI	<i>x</i>
		17,00	<i>Bartůněk Karel,Příleпов</i>	2	HE	<i>x</i>
Středa	21.6.2017	9,00	OPB Osík	46	CH,AA,BA,LI,MS,HE	<i>hodinu po skončení ZV</i>
		16,00	<i>Šedová M.,Suchá Rybná</i>	1	LI	<i>x</i>
		16,30	<i>Šeda J.,Helvíkovice</i>	4	LI	<i>x</i>
		17,30	<i>Farma Kaliště s.r.o.Č.Libchavy</i>	5	LI	<i>x</i>
Čtvrtek	22.6.2017	9,00	<i>Habr František ml.,SZ,Báňovice</i>	7	MS	<i>x</i>
		12,00	<i>Klusáček Stanislav, Suchdol nad Lužnicí</i>	2	LI	<i>x</i>
		12,30	<i>Kušner Tomáš, Suchdol nad Lužnicí</i>	2	LI	<i>x</i>
		13,30	<i>K+K Břilice GIGANT</i>	4	CH	<i>x</i>
		14,30	<i>Statek Branná spol.s r.o.</i>	1	LI	<i>x</i>
		15,30	<i>Tájek Jaroslav,Zvíkov</i>	1	CH	<i>x</i>
		17,00	<i>Lepša Vladimír,Pěčín</i>	6	AA	<i>x</i>
Pátek	23.6.2017	8,00	<i>Farka Martin,Todně</i>	1	LI	<i>x</i>
		9,00	<i>Opekar Jan,Chodeč</i>	1	AA	<i>x</i>
		10,00	<i>Farma Besednice s.r.o.</i>	4	LI	<i>x</i>
		12,00	<i>Šusta Michal, Mýto</i>	2	AA	<i>x</i>
		13,30	<i>ZD Brloh</i>	8	AA	<i>x</i>
		14,30	<i>Hodina František,Ing.,Záblatí</i>	2	MS	<i>x</i>
		17,00	<i>Kraml Eduard,Stachy</i>	2	SA	<i>x</i>
Sobota	24.6.2017	9,00	<i>Kubal Petr,Podmokly</i>	1	MS	<i>x</i>
		10,00	<i>AGRO Jinín,a.s. - Strašice</i>	5	LI	<i>x</i>
		13,30	<i>Diviš Miroslav,Láz</i>	6	LI,MS	<i>x</i>
		15,00	<i>Kotalík Milan,Semice-</i>	4	LI	<i>x</i>
		16,00	<i>IMOPA, a.s.Olbramovice</i>	2	GS,LI	<i>x</i>
		17,00	<i>Bouda Petr ing.,Voděrádky</i>	4	CH	<i>x</i>
		18,00	<i>Převrátíl Jiří,Ing.,Vacíkov</i>	1	CH	<i>x</i>
Neděle	25.6.2017	8,30	<i>Měcholupská zemědělská a.s.</i>	11	MS,CH	<i>x</i>
		11,00	<i>Seidel Jaroslav, Ptenín</i>	1	AA	<i>x</i>
		13,00	<i>Zatloukal Jan,Velké Dvorce</i>	5	CH,MS	<i>x</i>
		15,00	<i>GASFARM s.r.o., Pelhřimov</i>	2	GS	<i>x</i>
		17,00	<i>Nečtinská zemědělská a.s.</i>	1	LI	<i>x</i>

<i>Den</i>	<i>Datum</i>	<i>Začátek</i>	<i>OPB , chovatel</i>	<i>Ks</i>	<i>Plemena</i>	<i>Dražba</i>
Pondělí	26.6.2017	9,00	<i>Zemědělská společnost Blšany</i>	3	MS	x
		11,00	<i>Loos Adolf,Hora Svaté Kateřiny</i>	1	LI	x
		13,00	<i>Hromas Jan,Stvolínky</i>	1	AA	x
		14,00	<i>Šťastný Antonín,SZ,Vědlice</i>	11	BA	x
		16,00	<i>Družstvo vlastníků Libeň - Vtelno</i>	3	CH	x
		17,30	<i>Šilhanová Marie,Nová Ves</i>	1	MS	x
Úterý	27.6.2017	9,00	<i>Statky MEDITO, s.r.o.Praha</i>	2	MS	x
		10,30	<i>Montážně obchodní firma s.r.o.,B.Mlýn</i>	3	UU	x
		13,00	<i>KLAS a.s. Číhošť</i>	1	UU	x
		15,00	<i>ZD Pozovice</i>	1	CH	x
		17,00	<i>Jarošová Zdeňka, Rosička</i>	2	PI	x
Středa	28.6.2017	9,00	<i>Agrochyt s.r.o.Mohelno</i>	2	CH,MS	x
		11,00	<i>Statek Mitrov,a.s.</i>	2	AA	x
		12,00	<i>Dvořák Josef,ing.,Telecí</i>	3	AA	x
		15,00	<i>VETLABFARM s.r.o.Jakubovice</i>	3	AA	x
Čtvrtek	29.6.2017	9,00	<i>ZD Agroholding Bernartice</i>	5	PI	x
		10,30	<i>AGRO A.R.W.,s.r.o.Stará Červená Voda</i>	1	MS	x
		11,00	<i>Nátr Daniel, Černá Voda</i>	1	MS	x
		11,30	<i>Nátr Jiří,Černá Voda</i>	2	CH	x
Pátek	30.6.2017	9,00	<i>Niemiec Czeslaw,Dolní Žukov</i>	1	LI	x
		10,30	<i>Ševčík Jiří,Jerlochovice</i>	3	MS	x
		11,30	<i>Sumega Petr, Heřmanice u Oder</i>	2	MS	x
		13,00	<i>VFU Brno ŠZP Nový Jičín</i>	5	LI	x
		14,30	<i>Rýdel Josef, ing.,Hodslavice</i>	1	CH	x
		15,00	<i>Rýdel Vlastimil,Hodslavice</i>	1	CH	x

300



Vysvětlivky ke zkratkám ve jménech v katalogu :

ET	- býček narozen po embryotrasferu
RED	- zbarvení red angus
P,V	- bezrohý / volný roh - heterozygot (MS,CH,LI,BA)
PP	- bezrohý – homozygot stanoven testem DNA (MS,CH,LI,BA)
R	- rohatý (MS)
+/+	- homozygot s alelami způsobujícími běžné osvalení (GS)
+ /MH	- heterozygot s jednou alelou podmiňující dvojí osvalení (GS)
MH/MH	- homozygot - obě alely podmiňující dvojí osvalení (GS – oddíl „B“ PK)

U matek plemene BA

Třída	Výška kříž (cm)	Hmotnost (kg)	RPH přímý efekt	RPH mat. efekt	RPH osvalení
SE	147 a více	800 a více	105 a vic	103 a vic	103 a vic
EC	147 a více	800 a více	105 a vic	pod 103	103 a vic
EM	147 a více	800 a více	pod 105	103 a vic	pod 103
CM	pod 147	pod 800	105 a vic	103 a vic	103 a vic
C1	pod 147	pod 800	105 a vic	pod 103	103 a vic
M1	pod 147	pod 800	pod 105	103 a vic	pod 103

Popisky grafu úrovně plemenných hodnot

Jednotlivé plemenné hodnoty jsou rozděleny do pásem na základě výpočtu kvantilu normálního rozložení, které udávají, jak si konkrétní jedinec stojí v porovnání s průměrem populace plemenných býčků odchovaných v období 2012 – 2017.

pásma	Pozice býka v rámci populace	zkratka	Popis údaje v grafu
10	býk patří hodnotou RPH do 10 % nejlepších býků v daném ukazateli	<i>RphT</i>	RPH pro přírůstek v testu
9	býk patří hodnotou RPH do 20 % nejlepších býků v daném ukazateli	<i>RphN</i>	RPH pro životní přírůstek
8	býk patří hodnotou RPH do 30 % nejlepších býků v daném ukazateli	<i>RpPP</i>	RPH pro přímý efekt porody
7	býk patří hodnotou RPH do 40 % nejlepších býků v daném ukazateli	<i>RpRU</i>	RPH pro přímý efekt růst
6	býk patří hodnotou RPH do 50 % nejlepších býků v daném ukazateli	<i>MatPP</i>	RPH pro maternální efekt porody
5	býk patří hodnotou RPH do průměru býků v daném ukazateli	<i>MatRU</i>	RPH pro maternální efekt růst
4	býk patří hodnotou RPH do 60 % nejlepších býků v daném ukazateli	<i>phTR</i>	RPH pro lineární hodnocení těl. rámec
3	býk patří hodnotou RPH do 70 % nejlepších býků v daném ukazateli	<i>phKT</i>	RPH pro lineární hodnocení kap. těla
2	býk patří hodnotou RPH do 80 % nejlepších býků v daném ukazateli	<i>phOS</i>	RPH pro lineární hodnocení osvalení
1	býk patří hodnotou RPH do 90 % nejlepších býků v daném ukazateli	<i>phUT</i>	RPH pro lineární hodnocení užit. typ

Hlavní selekční kritéria pro výběr do plemnitby na OPB a odchovu u chovatele

Hlavním selekčním kritériem bude pouze lineární hodnocení při základním výběru.

Důvody vyřazení před základním výběrem

- hodnocení tělesného rámce (1,2,3 body dle parametrů daného plemene)
- hodnocení bodů za hmotnost v 365 dnech (1,2,3 body dle parametrů daného plemene)
- nepředvedení býka k základnímu výběru na ohlávce nebo na vodící tyči
- na základě rozhodnutí majitele býka o jeho vyřazení
- zdravotní důvody (displazie varlat, apod.)

Důvody vyřazení při základním výběrem

- hodnocení délky těla (1,2,3 body dle parametrů daného plemene)
- hodnocení ukazatelů kapacity těla (1,2,3 body dle parametrů daného plemene)
- hodnocení ukazatelů osvalení (1,2,3 body dle parametrů daného plemene)
- hodnocení užitkové typu (1,2,3 body dle parametrů daného plemene)
- závažné vady exteriéru při základním výběru
- neodpovídající funkčnost končetin při základním výběru
- zdravotní důvody (displazie varlat, apod.)

Reklamační řád pro základní výběry býků

Majitel odchovávaného býčka má právo podat reklamaci proti rozhodnutí výběrové komise (ČSCHMS). Tato reklamační může mít písemnou nebo ústní formu. Po skončení základního výběru býků vyzve předseda výběrové komise k podání případných protestů (reklamací). Reklamační se podává nejpozději do 60-ti minut od výzvy předsedy výběrové komise. Reklamační se podává předsedovi výběrové komise. Jménem majitele býka může jednat také zástupce OPB. Po vznesení reklamační následuje nové předvedení býka. Reklamační je podmíněna složením nevratné kauce 1000 Kč, přičemž polovina z této částky je určena pro provozovatele OPB a polovina pro ČSCHMS. Tato kauce musí být složena okamžitě v hotovosti v době podání reklamační předsedovi výběrové komise.

V případě shodného verdiktu výběrové komise a majitele býka je platný tento shodný verdikt.

V případě neshody mezi verdiktem výběrové komise a majitelem býka bude proveden nový základní výběr. Provedení nového základního výběru je podmíněno složením kauce 5000 Kč za každého reklamovaného býka. Kauce se skládá na účet ČSCHMS nejpozději do 10-ti kalendářních dnů ode dne provedení základního výběru. V případě, že nebudou peníze připsány na účet v daném termínu, platí původní verdikt výběrové komise a reklamační se dále neřeší. Nový základní výběr se uskuteční do 30-ti dnů od sporného výběru na místě, kde byla podána reklamační, pokud se obě strany nedohodnou jinak. Většinové složení komise nesmí být totožné se složením komise, která vynesla sporný verdikt. O složení komise rozhoduje ČSCHMS po dohodě s příslušným chovatelským klubem a Radou PK daného plemene. O závěru nového základního výběru je sepsán nový výběrový protokol. Proti tomuto rozhodnutí se již nelze dále odvolat. V případě, že je potvrzeno původní rozhodnutí výběrové komise, propadá kauce ve prospěch ČSCHMS, v opačném případě se vrací majiteli býka do 10-ti kalendářních dní od provedení nového základního výběru. Náklady spojené s novým základním výběrem nese strana, která při svém rozhodnutí či jednání nebyla v právu.

V každém případě se o reklamaci vede písemný zápis. Rozhodnutí výběrové komise se váže ke konkrétnímu zvířeti v konkrétním čase a není možno se na něj odvolávat v případných následných sporech. Schváleno výborem ČSCHMS dne 21.3.2006 v Hradištku pod Medníkem, změny schváleny VČS dne 6.9.2007.



Sekretariát: ČSCHMS Praha Těšnov 17 11705 Praha 1 Mobil : +420 724 007 860 Telefon : +420 221 812 865 E-mail : info@cschms.cz	Ředitel PK <i>Kopecký Jan</i> Osík 201 569 67 Osík u Litomyšle Mobil : +420 724 007 862 Telefon : +420 461 612 809 E-mail : kopecvy@cschms.cz	Adresa PK <i>Honová Nina</i> Osvoboditelů 35/9 410 02 Lovosice Mobil : +420 724 073 641 E-mail : honova@cschms.cz
---	--	--

Číslo : 773185 053 CZ COLT RED Z JAKUBOVIC Číslo katalogu 1
 Dat.nar. : 06.04.2016 Plemeno : G100 Aberdeen Angus
 Chovatel : VETLABFARM s.r.o.Jakubovice
 Majitel : VETLABFARM s.r.o.Jakubovice

OOO ZAA 847 RED LAZY MC COWBOY CUT 26U 1441140
 OO ZAA 942 RED LAZY MC CC CUT ABOVE 102Y 1643251
 MOO 1343849 CA RED LAZY MC BESS 12S 1343849

OTEC ZAI 242 ABSOLUTE RED Z JAKUBOVIC 257000691314053
 OMO ZAA 440 KANÓN RED ET 119590106693
 MO 231373 953 CZ TÁŇA Z JAKUBOVIC 257000231373953
 MMO 120961 953 CZ NINA Z JAKUBOVIC 257000120961953

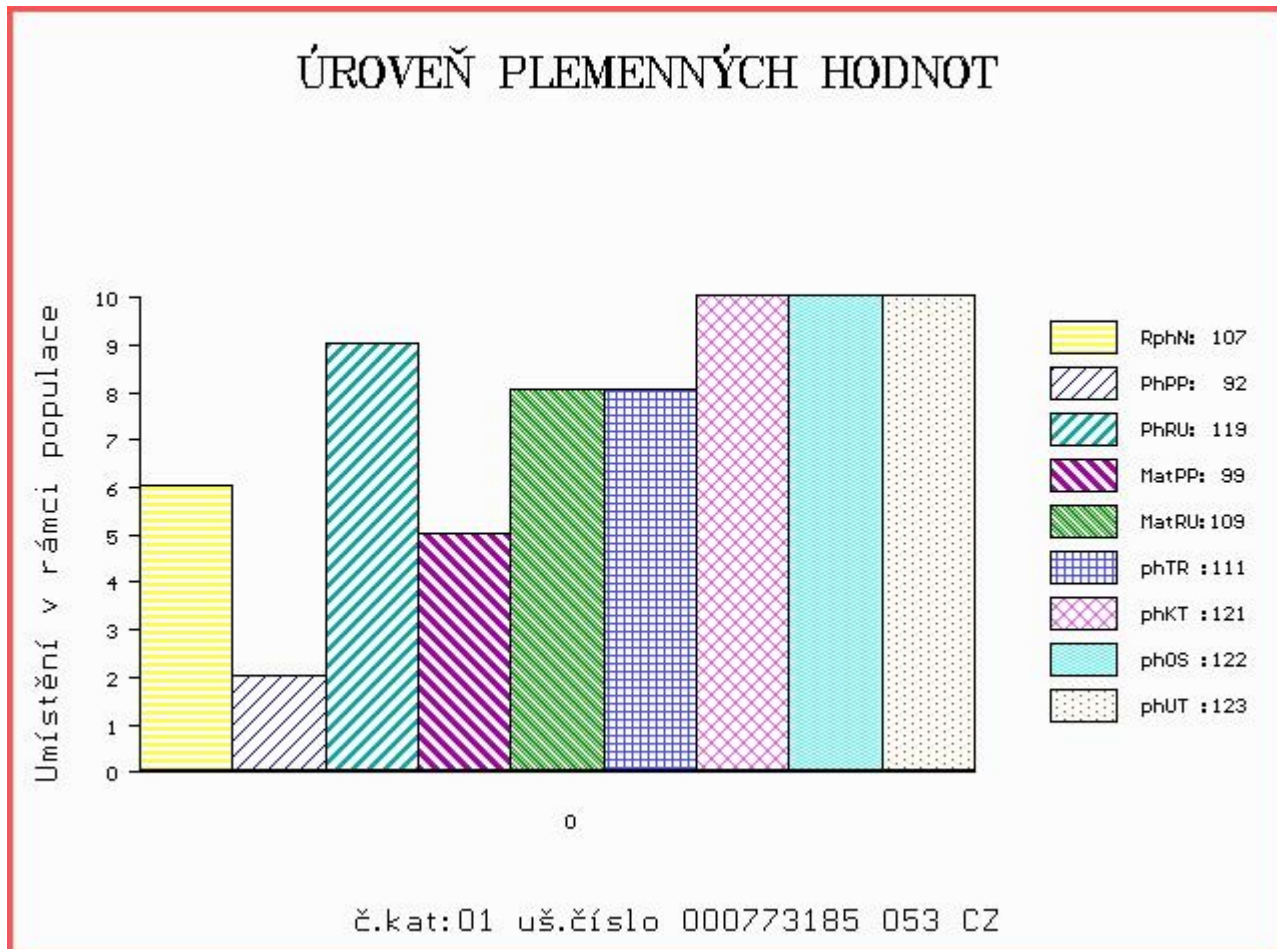
OOM ZAA 572 RED RIIS STRYKER 394 ET 85569-00394
 OM ZAA 696 ROCKY RED Z PĚČÍNA 268000594941031
 MOM 159677 931 CZ RED 268000159677931

MA 278316 953 CZ /3 ot VANDA RED Z JAKUBOVIC 257000278316953
 OMM ZAA 440 KANÓN RED ET 119590106693
 MM 164022 953 CZ PAVLA Z JAKUBOVIC 257000164022953
 MMM 142589 511 CZ KLÁRA Z JAKUBOVIC 257000142589511

Vl.užit:nar: 46 kg ve 120d: 236 kg ve 210d: 354 kg v 365d: 542 kg / kříž: 127 cm
 Přírustek od narození: 1407 g / 107 šourek 41 cm
 Věk při ZV 448 dní aktuálně k 26.05.17 hmotnost: 630 kg výška v kříži: 132 cm

PLEMENNÉ HODNOTY										LINEARNÍ HODNOCENÍ							
	pp	ru	pp	ru	TR	KT	OS	UT		Hmot	kříž	TR	KT	OS	UT	CE	
BÝK	PE	92	119	ME	99	109	111	121	122	123							
MATKA	PE	105	113	ME	88	121	109	117	117	119	864	143	27	20	19	7	73
OTEC	PE	88	123	ME	104	99	111	122	123	123	708	138	24	22	22	8	76

HODNOCEN: TR 5 / / 9 KT / / OS / / UT Výsledek:



Číslo : 773188 053 CZ CADET RED Z JAKUBOVIC Číslo katalogu 2
 Dat.nar. : 08.04.2016 Plemeno : G100 Aberdeen Angus
 Chovatel : VETLABFARM s.r.o.Jakubovice
 Majitel : VETLABFARM s.r.o.Jakubovice

OOO ZAA 847 RED LAZY MC COWBOY CUT 26U 1441140
 OO ZAA 942 RED LAZY MC CC CUT ABOVE 102Y 1643251
 MOO 1343849 CA RED LAZY MC BESS 12S 1343849

OTEC ZAI 242 ABSOLUTE RED Z JAKUBOVIC 257000691314053
 OMO ZAA 440 KANÓN RED ET 119590106693
 MO 231373 953 CZ TÁŇA Z JAKUBOVIC 257000231373953
 MMO 120961 953 CZ NINA Z JAKUBOVIC 257000120961953

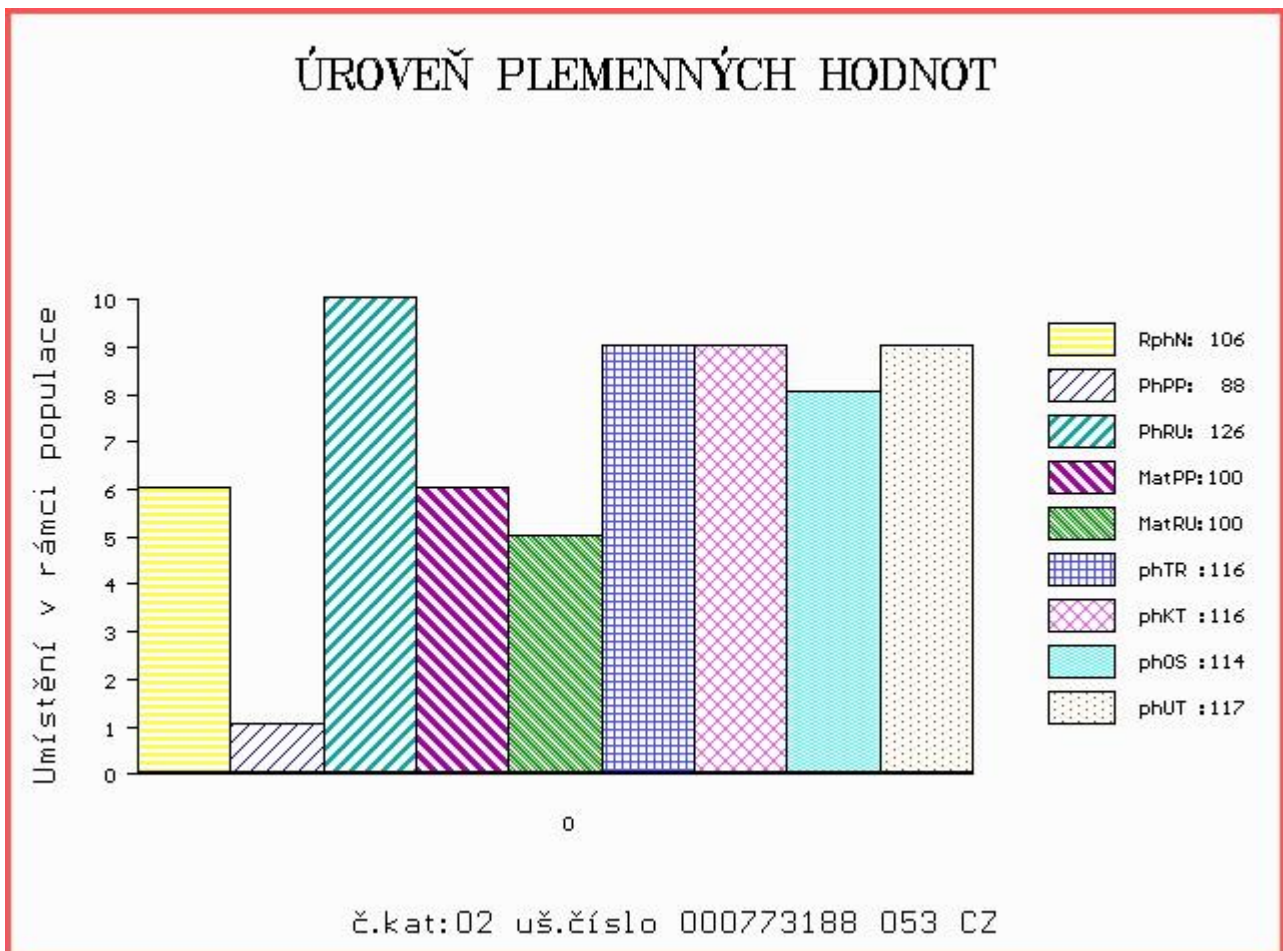
OOM ZAA 283 HAWKINS BRONZE 495436
 OM ZAA 440 KANÓN RED ET 119590106693
 MOM 5708 117 CZ 119117005708

MA 208714 953 CZ /5 ot SOŇA RED Z JAKUBOVIC 257000208714953
 OMM AAP 203 CHRÁM 235382104944
 MM 142591 511 CZ 257000142591511
 MMM 123651 511 CZ 257511123651

Vl.užit:nar: 48 kg ve 120d: 245 kg ve 210d: 389 kg v 365d: 623 kg / kříž: 128 cm
 Přírustek od narození: 1496 g / 106 šourek 43 cm
 Věk při ZV 446 dní aktuálně k 26.05.17 hmotnost: 666 kg výška v kříži: 133 cm

PLEMENNÉ HODNOTY										LINEARNÍ HODNOCENÍ							
	pp	ru	pp	ru	TR	KT	OS	UT	Hmot	kříž	TR	KT	OS	UT	CE		
BÝK	PE	88	126	ME	100	100	116	116	114	117							
MATKA	PE	100	101	ME	92	116	105	100	98	100	910	144	26	23	22	8	79
OTEC	PE	88	123	ME	104	99	111	122	123	123	708	138	24	22	22	8	76

HODNOCEN: TR 5 / /10 KT / / OS / / UT Výsledek:



Číslo : 773190 053 CZ CASH Z JAKUBOVIC Číslo katalogu 3
 Dat.nar. : 17.04.2016 Plemeno : G100 Aberdeen Angus
 Chovatel : VETLABFARM s.r.o.Jakubovice
 Majitel : VETLABFARM s.r.o.Jakubovice

OOO 279 298 LAGRAND MAF ANTIDOTE 5775 15442456
 OO ZAI 177 BLELACK DUKE J262 521115202262
 MOO 15259208 US ONEILLS DELIA K 720 15259208

OTEC ZAA 938 BLELACK BLACK STAR L622 521115502622
 OMO 279 016 NIGHTINGALE DEFIANCE E264 302307300264
 MO 521115602203 UK BLELACK BLACKCAP J203 521115602203
 MMO 521115600856 UK BLELACK BLACKCAP 521115600586

OOM 269 950 HOFF LIMITED EDITION SC 594 13119152
 OM ZAA 743 RAWBURN ROMMEL E423 562106600423
 MOM 1011876 CA PRAIRIELANE 8116 ROSEBUD 0011 1011876

MA 335079 953 CZ /1 ot ALENA Z JAKUBOVIC 257000335079953
 OMM ZAA 553 NÁRODNÍ VÍTĚZ Z PĚČÍNA 268000161028031
 MM 188148 953 CZ PETRA Z JAKUBOVIC 257000188148953
 MMM 120985 953 CZ NELA Z JAKUBOVIC 257000120985953

Vl.užit:nar: 43 kg ve 120d: 213 kg ve 210d: 335 kg v 365d: 575 kg / kříž: 129 cm
 Přírustek od narození: 1537 g / 98 šourek 42 cm
 Věk při ZV 437 dní aktuálně k 26.05.17 hmotnost: 664 kg výška v kříži: 137 cm

PLEMENNÉ HODNOTY										LINEARNÍ HODNOCENÍ						
	pp	ru	pp	ru	TR	KT	OS	UT		Hmot	kříž	TR	KT	OS	UT	CE
BÝK	PE	102	112	ME	100	100	115	116	115	117						
MATKA	PE	101	112	ME	100	106	112	116	116	117	730	143	27	18	18	6 69
OTEC	PE	103	111	ME	100	93	102	111	113	112	840	143	20	22	21	7 70

HODNOCEN: TR 8 / /10 KT / / OS / / UT Výsledek:

