

**KATALOG ZÁKLADNÍHO VÝBĚRU**  
**dne 30.06.2017**  
**VFU Brno ŠZP Nový Jičín**  
**začátek cca 13,00 hod.**

Č. k.	Číslo býčka	OTEC st.reg.	DATUM NAROZENÍ	PLEM	HM. kg	KŘ. cm	Přír. g	od nar. RPH	CHOVATEL
1	689058 081 CZ	ZLI 763	08.04.16	Y100	628	141	1409 g	97	VFU Brno ŠZP Nový Jičín
2	689060 081 CZ	ZLM 047	28.04.16	Y100	548	138	1277 g	99	VFU Brno ŠZP Nový Jičín
3	689063 081 CZ	ZLM 047	12.05.16	Y100	495	136	1179 g	101	VFU Brno ŠZP Nový Jičín
4	689064 081 CZ	ZLM 047	16.05.16	Y100	518	137	1256 g	109	VFU Brno ŠZP Nový Jičín
5	689066 081 CZ	ZLI 763	29.05.16	Y100	586	139	1445 g	117	VFU Brno ŠZP Nový Jičín

**Plemenné hodnoty uvedené v katalogu jsou spočítány k 31.3.2017**



### Termíny základních výběrů a dražeb v roce 2017

#### III.turnus - Býci narození 1.4.2016 - 30.6.2016 na OPB a OCH

<i>Den</i>	<i>Datum</i>	<i>Začátek</i>	<i>OPB , chovatel</i>	<i>Ks</i>	<i>Plemena</i>	<i>Dražba</i>
Pondělí	19.6.2017	9,00	<i>OPB Benešov</i>	30	CH,MS,LI,AA,PI	<i>hodinu po skončení ZV</i>
		15,00	<i>Vsacko Hovězí,a.s.</i>	1	MS	<i>x</i>
		17,00	<i>Minaříková Hana,Hluk</i>	1	BA	<i>x</i>
Úterý	20.6.2017	9,00	<i>OPB Cunkov</i>	58	MS,CH,LI,AA,BA,HE,PP,SA,UU	<i>hodinu po skončení ZV</i>
		15,00	<i>Farma Kozák s.r.o.</i>	1	BM	
		15,30	<i>Farma Karel Dvořák s.r.o.</i>	4	LI	<i>x</i>
		17,00	<i>Bartůněk Karel,Příleпов</i>	2	HE	<i>x</i>
Středa	21.6.2017	9,00	<i>OPB Osík</i>	46	CH,AA,BA,LI,MS,HE	<i>hodinu po skončení ZV</i>
		16,00	<i>Šedová M.,Suchá Rybná</i>	1	LI	<i>x</i>
		16,30	<i>Šeda J.,Helvíkovice</i>	4	LI	<i>x</i>
		17,30	<i>Farma Kaliště s.r.o.Č.Libchavy</i>	5	LI	<i>x</i>
Čtvrtek	22.6.2017	9,00	<i>Habr František ml.,SZ,Báňovice</i>	7	MS	<i>x</i>
		12,00	<i>Klusáček Stanislav, Suchdol nad Lužnicí</i>	2	LI	<i>x</i>
		12,30	<i>Kušner Tomáš, Suchdol nad Lužnicí</i>	2	LI	<i>x</i>
		13,30	<i>K+K Břilice GIGANT</i>	4	CH	<i>x</i>
		14,30	<i>Statek Branná spol.s r.o.</i>	1	LI	<i>x</i>
		15,30	<i>Tájek Jaroslav,Zvíkov</i>	1	CH	<i>x</i>
		17,00	<i>Lepša Vladimír,Pěčín</i>	6	AA	<i>x</i>
Pátek	23.6.2017	8,00	<i>Farka Martin,Todně</i>	1	LI	<i>x</i>
		9,00	<i>Opekar Jan,Chodeč</i>	1	AA	<i>x</i>
		10,00	<i>Farma Besednice s.r.o.</i>	4	LI	<i>x</i>
		12,00	<i>Šusta Michal, Mýto</i>	2	AA	<i>x</i>
		13,30	<i>ZD Brloh</i>	8	AA	<i>x</i>
		14,30	<i>Hodina František,Ing.,Záblatí</i>	2	MS	<i>x</i>
		17,00	<i>Kraml Eduard,Stachy</i>	2	SA	<i>x</i>
Sobota	24.6.2017	9,00	<i>Kubal Petr,Podmokly</i>	1	MS	<i>x</i>
		10,00	<i>AGRO Jinín,a.s. - Strašice</i>	5	LI	<i>x</i>
		13,30	<i>Diviš Miroslav,Láz</i>	6	LI,MS	<i>x</i>
		15,00	<i>Kotalík Milan,Semice-</i>	4	LI	<i>x</i>
		16,00	<i>IMOPA, a.s.Olbramovice</i>	2	GS,LI	<i>x</i>
		17,00	<i>Bouda Petr ing.,Voděrádky</i>	4	CH	<i>x</i>
		18,00	<i>Převrátil Jiří,Ing.,Vacíkov</i>	1	CH	<i>x</i>
Neděle	25.6.2017	8,30	<i>Měcholupská zemědělská a.s.</i>	11	MS,CH	<i>x</i>
		11,00	<i>Seidel Jaroslav, Ptenín</i>	1	AA	<i>x</i>
		13,00	<i>Zatloukal Jan,Velké Dvorce</i>	5	CH,MS	<i>x</i>
		15,00	<i>GASFARM s.r.o., Pelhřimov</i>	2	GS	<i>x</i>
		17,00	<i>Nečtinská zemědělská a.s.</i>	1	LI	<i>x</i>

<i>Den</i>	<i>Datum</i>	<i>Začátek</i>	<i>OPB , chovatel</i>	<i>Ks</i>	<i>Plemena</i>	<i>Dražba</i>
Pondělí	26.6.2017	9,00	<i>Zemědělská společnost Blšany</i>	3	MS	x
		11,00	<i>Loos Adolf,Hora Svaté Kateřiny</i>	1	LI	x
		13,00	<i>Hromas Jan,Stvolínky</i>	1	AA	x
		14,00	<i>Šťastný Antonín,SZ,Vědlice</i>	11	BA	x
		16,00	<i>Družstvo vlastníků Libeň - Vtelno</i>	3	CH	x
		17,30	<i>Šilhanová Marie,Nová Ves</i>	1	MS	x
Úterý	27.6.2017	9,00	<i>Statky MEDITO, s.r.o.Praha</i>	2	MS	x
		10,30	<i>Montážně obchodní firma s.r.o.,B.Mlýn</i>	3	UU	x
		13,00	<i>KLAS a.s. Číhošť</i>	1	UU	x
		15,00	<i>ZD Pozovice</i>	1	CH	x
		17,00	<i>Jarošová Zdeňka, Rosička</i>	2	PI	x
Středa	28.6.2017	9,00	<i>Agrochyt s.r.o.Mohelno</i>	2	CH,MS	x
		11,00	<i>Statek Mitrov,a.s.</i>	2	AA	x
		12,00	<i>Dvořák Josef,ing.,Telecí</i>	3	AA	x
		15,00	<i>VETLABFARM s.r.o.Jakubovice</i>	3	AA	x
Čtvrtek	29.6.2017	9,00	<i>ZD Agroholding Bernartice</i>	5	PI	x
		10,30	<i>AGRO A.R.W.,s.r.o.Stará Červená Voda</i>	1	MS	x
		11,00	<i>Nátr Daniel, Černá Voda</i>	1	MS	x
		11,30	<i>Nátr Jiří,Černá Voda</i>	2	CH	x
Pátek	30.6.2017	9,00	<i>Niemiec Czeslaw,Dolní Žukov</i>	1	LI	x
		10,30	<i>Ševčík Jiří,Jerlochovice</i>	3	MS	x
		11,30	<i>Sumega Petr, Heřmanice u Oder</i>	2	MS	x
		13,00	<i>VFU Brno ŠZP Nový Jičín</i>	5	LI	x
		14,30	<i>Rýdel Josef, ing.,Hodslavice</i>	1	CH	x
		15,00	<i>Rýdel Vlastimil,Hodslavice</i>	1	CH	x

300



## Vysvětlivky ke zkratkám ve jménech v katalogu :

ET	- býček narozen po embryotrasferu
RED	- zbarvení red angus
P,V	- bezrohý / volný roh - heterozygot (MS,CH,LI,BA)
PP	- bezrohý – homozygot stanoven testem DNA (MS,CH,LI,BA)
R	- rohatý (MS)
+/+	- homozygot s alelami způsobujícími běžné osvalení (GS)
+ /MH	- heterozygot s jednou alelou podmiňující dvojí osvalení (GS)
MH/MH	- homozygot - obě alely podmiňující dvojí osvalení (GS – oddíl „B“ PK )

### U matek plemene BA

Třída	Výška kříž (cm)	Hmotnost (kg)	RPH přímý efekt	RPH mat. efekt	RPH osvalení
SE	147 a více	800 a více	105 a vic	103 a vic	103 a vic
EC	147 a více	800 a více	105 a vic	pod 103	103 a vic
EM	147 a více	800 a více	pod 105	103 a vic	pod 103
CM	pod 147	pod 800	105 a vic	103 a vic	103 a vic
C1	pod 147	pod 800	105 a vic	pod 103	103 a vic
M1	pod 147	pod 800	pod 105	103 a vic	pod 103

### Popisky grafu úrovně plemenných hodnot

Jednotlivé plemenné hodnoty jsou rozděleny do pásem na základě výpočtu kvantilu normálního rozložení, které udávají, jak si konkrétní jedinec stojí v porovnání s průměrem populace plemenných býčků odchovaných v období 2012 – 2017.

pásma	Pozice býka v rámci populace	zkratka	Popis údaje v grafu
10	býk patří hodnotou RPH do 10 % nejlepších býků v daném ukazateli	<i>RphT</i>	RPH pro přírůstek v testu
9	býk patří hodnotou RPH do 20 % nejlepších býků v daném ukazateli	<i>RphN</i>	RPH pro životní přírůstek
8	býk patří hodnotou RPH do 30 % nejlepších býků v daném ukazateli	<i>RpPP</i>	RPH pro přímý efekt porody
7	býk patří hodnotou RPH do 40 % nejlepších býků v daném ukazateli	<i>RpRU</i>	RPH pro přímý efekt růst
6	býk patří hodnotou RPH do 50 % nejlepších býků v daném ukazateli	<i>MatPP</i>	RPH pro maternální efekt porody
5	býk patří hodnotou RPH do průměru býků v daném ukazateli	<i>MatRU</i>	RPH pro maternální efekt růst
4	býk patří hodnotou RPH do 60 % nejlepších býků v daném ukazateli	<i>phTR</i>	RPH pro lineární hodnocení těl. rámec
3	býk patří hodnotou RPH do 70 % nejlepších býků v daném ukazateli	<i>phKT</i>	RPH pro lineární hodnocení kap. těla
2	býk patří hodnotou RPH do 80 % nejlepších býků v daném ukazateli	<i>phOS</i>	RPH pro lineární hodnocení osvalení
1	býk patří hodnotou RPH do 90 % nejlepších býků v daném ukazateli	<i>phUT</i>	RPH pro lineární hodnocení užit. typ

### Hlavní selekční kritéria pro výběr do plemnitby na OPB a odchovu u chovatele

Hlavním selekčním kritériem bude pouze lineární hodnocení při základním výběru.

#### Důvody vyřazení před základním výběrem

- hodnocení tělesného rámce (1,2,3 body dle parametrů daného plemene)
- hodnocení bodů za hmotnost v 365 dnech (1,2,3 body dle parametrů daného plemene)
- nepředvedení býka k základnímu výběru na ohlávce nebo na vodící tyči
- na základě rozhodnutí majitele býka o jeho vyřazení
- zdravotní důvody (displazie varlat, apod.)

#### Důvody vyřazení při základním výběrem

- hodnocení délky těla (1,2,3 body dle parametrů daného plemene)
- hodnocení ukazatelů kapacity těla (1,2,3 body dle parametrů daného plemene)
- hodnocení ukazatelů osvalení (1,2,3 body dle parametrů daného plemene)
- hodnocení užitkové typu (1,2,3 body dle parametrů daného plemene)
- závažné vady exteriéru při základním výběru
- neodpovídající funkčnost končetin při základním výběru
- zdravotní důvody (displazie varlat, apod.)

## Reklamační řád pro základní výběry býků

Majitel odchovávaného býčka má právo podat reklamaci proti rozhodnutí výběrové komise (ČSCHMS). Tato reklamační může mít písemnou nebo ústní formu. Po skončení základního výběru býků vyzve předseda výběrové komise k podání případných protestů (reklamací). Reklamační se podává nejpozději do 60-ti minut od výzvy předsedy výběrové komise. Reklamační se podává předsedovi výběrové komise. Jménem majitele býka může jednat také zástupce OPB. Po vznesení reklamační následuje nové předvedení býka. Reklamační je podmíněna složením nevratné kauce 1000 Kč, přičemž polovina z této částky je určena pro provozovatele OPB a polovina pro ČSCHMS. Tato kauce musí být složena okamžitě v hotovosti v době podání reklamační předsedovi výběrové komise.

V případě shodného verdiktu výběrové komise a majitele býka je platný tento shodný verdikt.

V případě neshody mezi verdiktem výběrové komise a majitelem býka bude proveden nový základní výběr. Provedení nového základního výběru je podmíněno složením kauce 5000 Kč za každého reklamovaného býka. Kauce se skládá na účet ČSCHMS nejpozději do 10-ti kalendářních dnů ode dne provedení základního výběru. V případě, že nebudou peníze připsány na účet v daném termínu, platí původní verdikt výběrové komise a reklamační se dále neřeší. Nový základní výběr se uskuteční do 30-ti dnů od sporného výběru na místě, kde byla podána reklamační, pokud se obě strany nedohodnou jinak. Většinové složení komise nesmí být totožné se složením komise, která vynesla sporný verdikt. O složení komise rozhoduje ČSCHMS po dohodě s příslušným chovatelským klubem a Radou PK daného plemene. O závěru nového základního výběru je sepsán nový výběrový protokol. Proti tomuto rozhodnutí se již nelze dále odvolat. V případě, že je potvrzeno původní rozhodnutí výběrové komise, propadá kauce ve prospěch ČSCHMS, v opačném případě se vrací majiteli býka do 10-ti kalendářních dnů od provedení nového základního výběru. Náklady spojené s novým základním výběrem nese strana, která při svém rozhodnutí či jednání nebyla v právu.

V každém případě se o reklamaci vede písemný zápis. Rozhodnutí výběrové komise se váže ke konkrétnímu zvířeti v konkrétním čase a není možno se na něj odvolávat v případných následných sporech. Schváleno výborem ČSCHMS dne 21.3.2006 v Hradištku pod Medníkem, změny schváleny VČS dne 6.9.2007.



<b>Sekretariát:</b> ČSCHMS Praha Těšnov 17 11705 Praha 1 Mobil : +420 724 007 860 Telefon : +420 221 812 865 E-mail : <a href="mailto:info@cschms.cz">info@cschms.cz</a>	<b>Ředitel PK</b> <i>Kopecký Jan</i> Osík 201 569 67 Osík u Litomyšle Mobil : +420 724 007 862 Telefon : +420 461 612 809 E-mail : <a href="mailto:kopecvy@cschms.cz">kopecvy@cschms.cz</a>	<b>Adresa PK</b> <i>Honová Nina</i> Osvoboditelů 35/9 410 02 Lovosice Mobil : +420 724 073 641 E-mail : <a href="mailto:honova@cschms.cz">honova@cschms.cz</a>
---	--	--

Číslo : 689058 081 CZ CRISTIÁN VFU Číslo katalogu 1  
 Dat.nar. : 08.04.2016 Plemeno : Y100 Limousine  
 Chovatel : VFU Brno ŠZP Nový Jičín  
 Majitel : VFU Brno ŠZP Nový Jičín

OOO 270 353 NELSON 0897010132  
 OO 271 383 VAISSEAU 1931746584  
 MOO 1997005801 FR NASA 1997005801

**Otec ZLI 763 DIABOLO 1627497240**  
 OMO 271 384 NAVARIN 2297004012  
 MO 1627496970 FR AUBANNE 1627496970  
 MMO 1627496664 FR RABANE 1627496664

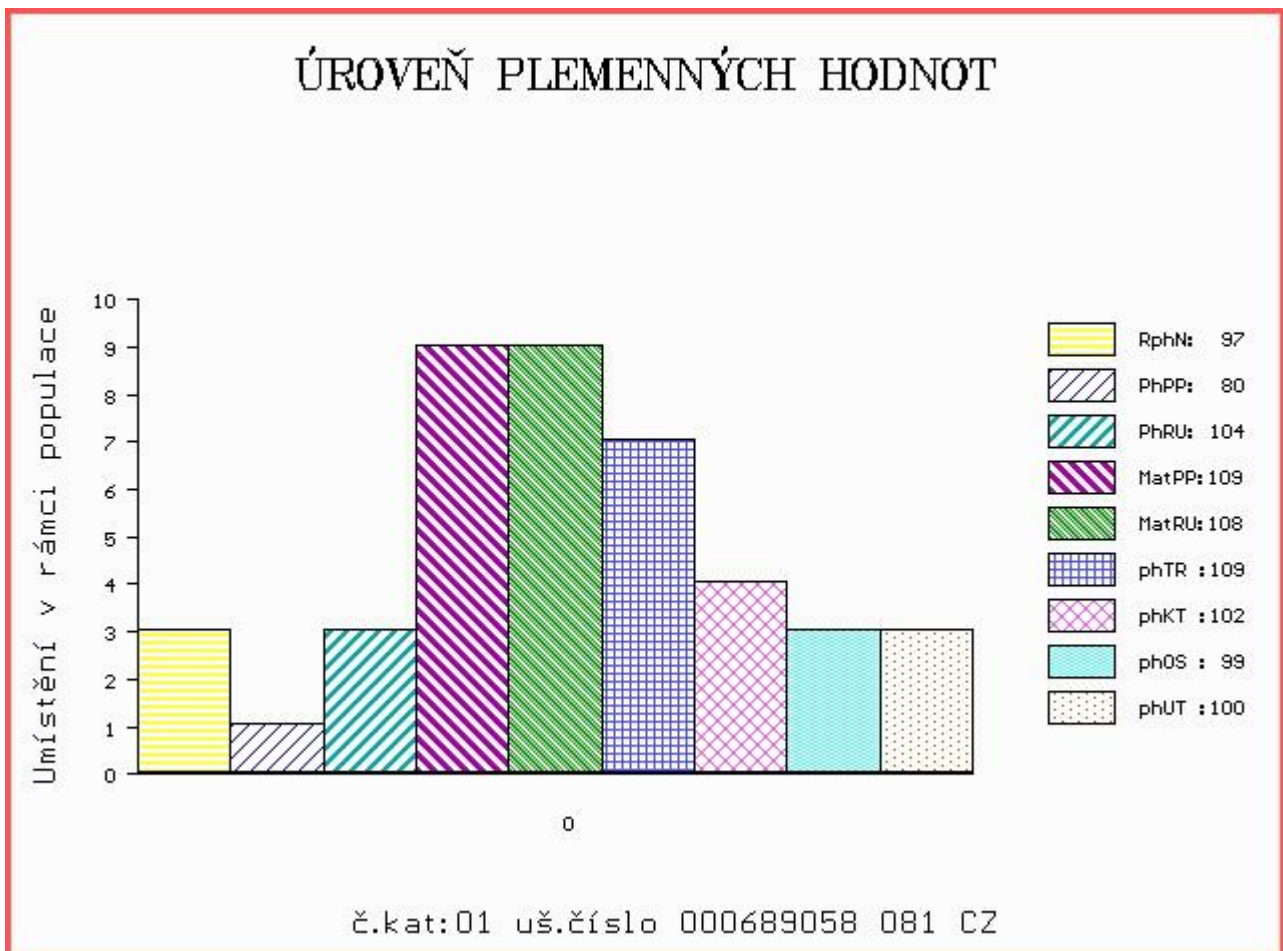
OOM 000 GITAN 2291003734  
 OM ZLI 234 MAGNUM 8796001965  
 MOM 8790004442 FR FLECHE 8790004442

**MA 119964 704 CZ /12 ot KOVADLINA VFU 007000119964704**  
 OMM ZLI 167 VOLCAN 1984004136  
 MM 150 735 CZ CAMARA VFU 007735000150  
 MMM 61 705 CZ FREGATE 8790050891

Vl.užit:nar: 46 kg ve 120d: 175 kg ve 210d: 313 kg v 365d: 553 kg / kříž: 0 cm  
 Přírustek od narození: 1409 g / 97 šourek 38 cm  
 Věk při ZV 448 dní aktuálně k 26.05.17 hmotnost: 628 kg výška v kříži: 141 cm

PLEMENNÉ HODNOTY										LINEARNÍ HODNOCENÍ							
	pp	ru	pp	ru	TR	KT	OS	UT		Hmot	kříž	TR	KT	OS	UT	CE	
BÝK	PE	80	104	ME	109	108	109	102	99	100							
MATKA	PE	84	97	ME	103	119	107	102	100	100	736	147	23	20	19	7	69
Otec	PE	79	112	ME	121	93	108	101	95	97	684	148	25	19	19	7	70

HODNOCEN: TR 9 / /10 KT / / OS / / UT Výsledek:



Číslo : **689060 081 CZ CEDRIC VFU** Číslo katalogu 2  
 Dat.nar. : 28.04.2016 Plemeno : Y100 Limousine  
 Chovatel : VFU Brno ŠZP Nový Jičín  
 Majitel : VFU Brno ŠZP Nový Jičín

OOO 262 316 HAMMEL OASSIS 64467-00709  
 OO ZLI 576 TRONSO POLLED ROLF P 46791-00185  
 MOO 4679100133 DK TRONSO POLLED MAIKEN P 46791-00133

**OTEC ZLM 047 SNAP POLLED GOLD V 64893-00085**  
 OMO 262 720 KLEGVANGGÁRD URANUS P 43142-00546  
 MO 6489300056 DK SNAP POLLED DONNA P 64893-00056  
 MMO 7779300173 DK SLÁGÁRD SORINE 77793-00173

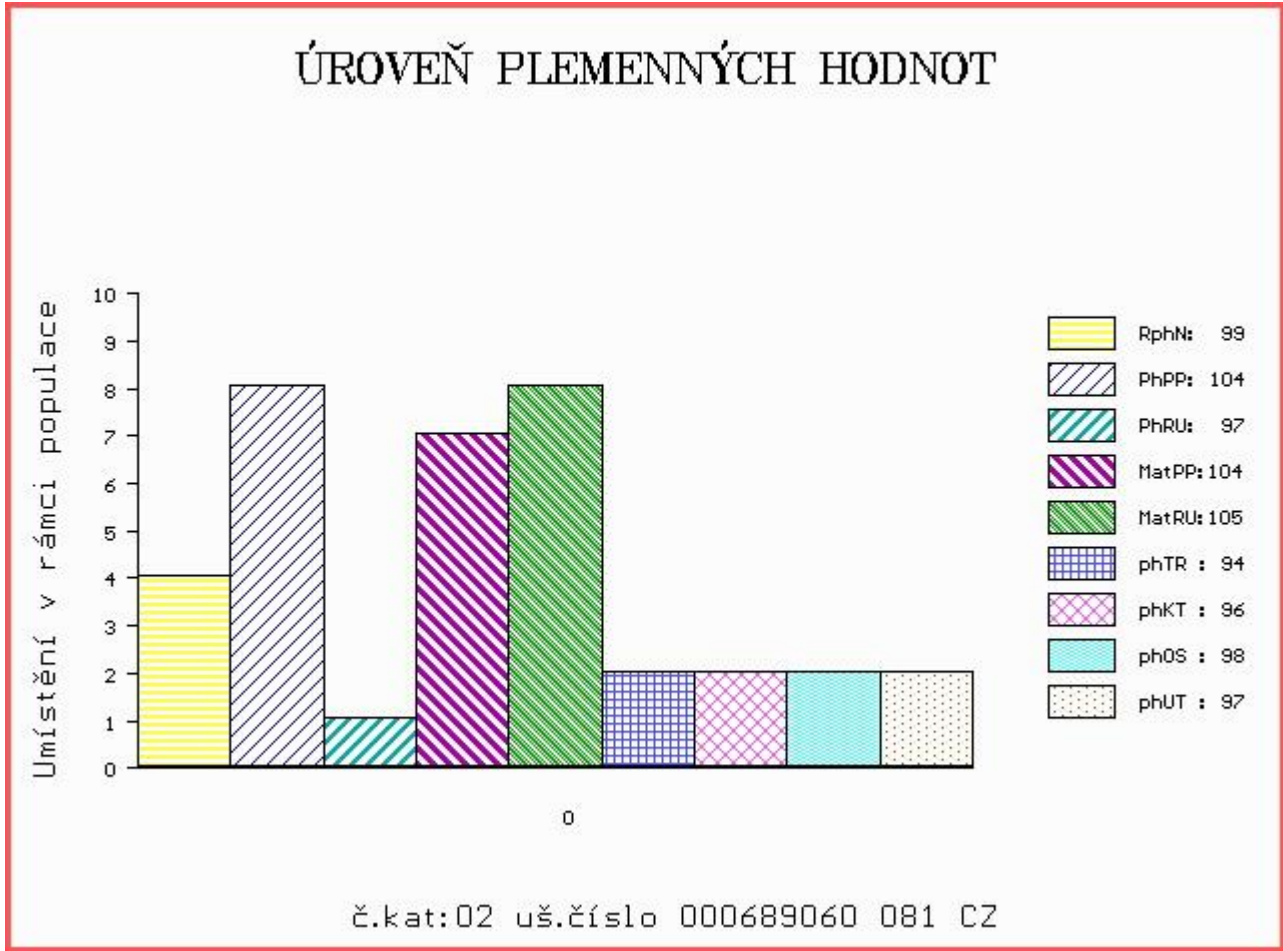
OOM 269 571 BILBAO 1986011105  
 OM ZLI 229 ELEAZAR 1989009820  
 MOM 1982000108 FR TIGRESSE 1982000108

**MA 112524 981 CZ /8 ot NUTELA VFU 007000112524981**  
 OMM ZLI 167 VOLCAN 1984004136  
 MM 136 735 CZ CEBIA VFU ET 007735000136  
 MMM 706 705 CZ FRONDE 8790008235

Vl.užit:nar: 46 kg ve 120d: 212 kg ve 210d: 303 kg v 365d: 512 kg / kříž: 138 cm  
 Přírustek od narození: 1277 g / 99 šourek 36 cm  
 Věk při ZV 428 dní aktuálně k 26.05.17 hmotnost: 548 kg výška v kříži: 138 cm

PLEMENNÉ HODNOTY										LINEARNÍ HODNOCENÍ						
	pp	ru	pp	ru	TR	KT	OS	UT		Hmot	kříž	TR	KT	OS	UT	CE
BÝK	PE	104	97	ME	104	105	94	96	98	97						
MATKA	PE	103	92	ME	106	118	101	103	103	103	722	/ 140	22	19	19	6 66
OTEC	PE	106	103	ME	102	91	99	99	99	99	600	/ 137	23	20	20	7 70

HODNOCEN: TR 8 / / 8 KT / / OS / / UT Výsledek:





Číslo : **689063 081 CZ CRISTOVAO VFU** Číslo katalogu 3  
 Dat.nar. : 12.05.2016 Plemeno : Y100 Limousine  
 Chovatel : VFU Brno ŠZP Nový Jičín  
 Majitel : VFU Brno ŠZP Nový Jičín

OOO 262 316 HAMMEL OASSIS 64467-00709  
 OO ZLI 576 TRONSO POLLED ROLF P 46791-00185  
 MOO 4679100133 DK TRONSO POLLED MAIKEN P 46791-00133

**OTEC ZLM 047 SNAP POLLED GOLD V 64893-00085**  
 OMO 262 720 KLEGVANGGÁRD URANUS P 43142-00546  
 MO 6489300056 DK SNAP POLLED DONNA P 64893-00056  
 MMO 7779300173 DK SLÁGÁRD SORINE 77793-00173

OOM 271 383 VAISSEAU 1931746584  
 OM ZLI 763 DIABOLO 1627497240  
 MOM 1627496970 FR AUBANNE 1627496970

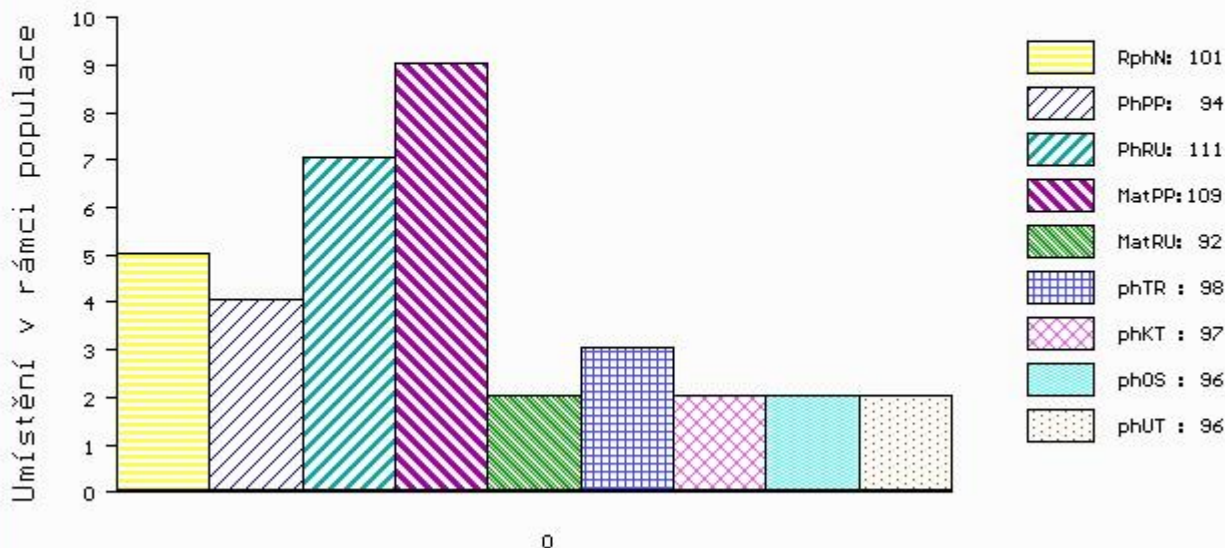
**MA 244140 981 CZ /2 ot 007000244140981**  
 OMM ZLI 350 REPOS 1201098789  
 MM 122219 981 CZ ORLICE VFU 007000122219981  
 MMM 119934 704 CZ JOSEFÍNA VFU 007000119934704

Vl.užit:nar: 48 kg ve 120d: 207 kg ve 210d: 303 kg v 365d: 479 kg / kříž: 136 cm  
 Přírustek od narození: 1179 g / 101 šourek 34 cm  
 Věk při ZV 414 dní aktuálně k 26.05.17 hmotnost: 495 kg výška v kříži: 136 cm

PLEMENNÉ HODNOTY										LINEARNÍ HODNOCENÍ						
	pp	ru	pp	ru	TR	KT	OS	UT		Hmot	kříž	TR	KT	OS	UT	CE
BÝK	PE	94	111	ME	109	92	98	97	96	96						
MATKA	PE	86	112	ME	111	95	103	99	95	97	600	144	25	18	17	6 66
OTEC	PE	106	103	ME	102	91	99	99	99	99	600	137	23	20	20	7 70

HODNOCEN: TR 7 / / 6 KT / / OS / / UT Výsledek:

## ÚROVEŇ PLEMENNÝCH HODNOT



č.kat:03 uš.číslo 000689063 081 CZ



Číslo : **689064 081 CZ CRISTIANO VFU** Číslo katalogu 4  
 Dat.nar. : 16.05.2016 Plemeno : Y100 Limousine  
 Chovatel : VFU Brno ŠZP Nový Jičín  
 Majitel : VFU Brno ŠZP Nový Jičín

OOO 262 316 HAMMEL OASSIS 64467-00709  
 OO ZLI 576 TRONSO POLLED ROLF P 46791-00185  
 MOO 4679100133 DK TRONSO POLLED MAIKEN P 46791-00133

**Otec ZLM 047 SNAP POLLED GOLD V 64893-00085**  
 OMO 262 720 KLEGVANGGÁRD URANUS P 43142-00546  
 MO 6489300056 DK SNAP POLLED DONNA P 64893-00056  
 MMO 7779300173 DK SLÁGÁRD SORINE 77793-00173

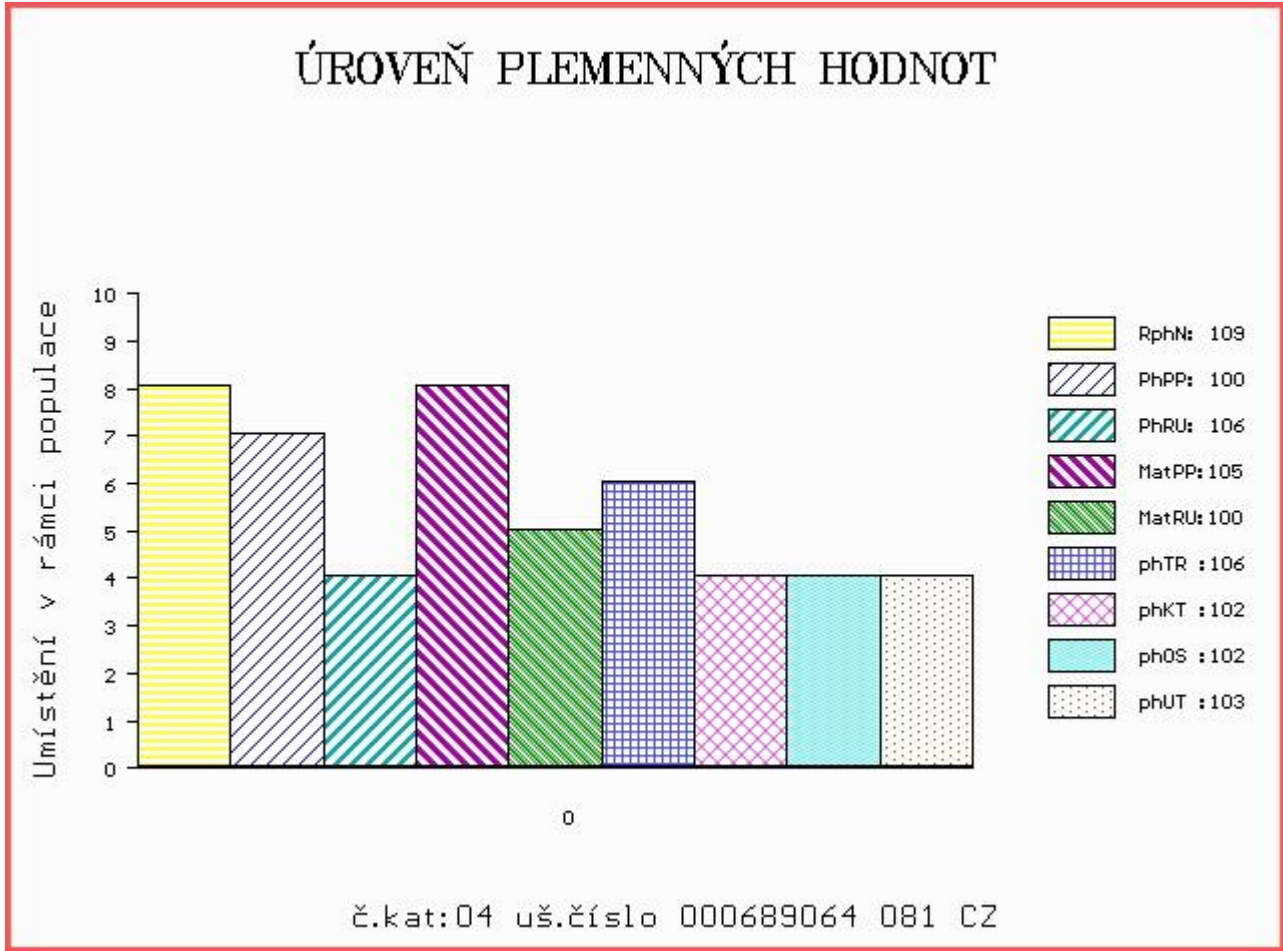
OOM ZLI 437 MOZART Z CUNKOVA ET 253000156381031  
 OM ZLI 521 ORION Z KALIŠTĚ 031000524789053  
 MOM 8137 517 CZ DORIS Z KALIŠTĚ 031517008137

**MA 163710 981 CZ /4 ot STÁNA VFU 007000163710981**  
 OMM ZLI 325 KOLJA VFU 007764119005  
 MM 105075 981 CZ NORA VFU 007000105075981  
 MMM 246 517 CZ GINA VFU 007517000246

Vl.užit:nar: 47 kg ve 120d: 210 kg ve 210d: 321 kg v 365d: 506 kg / kříž: 137 cm  
 Přírustek od narození: 1256 g / 109 šourek 33 cm  
 Věk při ZV 410 dní aktuálně k 26.05.17 hmotnost: 518 kg výška v kříži: 137 cm

PLEMENNÉ HODNOTY										LINEARNÍ HODNOCENÍ						
	pp	ru	pp	ru	TR	KT	OS	UT		Hmot	kříž	TR	KT	OS	UT	CE
BÝK	PE	100	106	ME	105	100	106	102	102	103						
MATKA	PE	96	105	ME	105	111	113	109	108	110	820	148	25	19	19	6 69
Otec	PE	106	103	ME	102	91	99	99	99	99	600	137	23	20	20	7 70

HODNOCEN: TR 8 / / 8 KT / / OS / / UT Výsledek:



Číslo : 689066 081 CZ CZESLAW VFU Číslo katalogu 5  
 Dat.nar. : 29.05.2016 Plemeno : Y100 Limousine  
 Chovatel : VFU Brno ŠZP Nový Jičín  
 Majitel : VFU Brno ŠZP Nový Jičín

OOO 270 353 NELSON 0897010132  
 OO 271 383 VAISSEAU 1931746584  
 MOO 1997005801 FR NASA 1997005801

**Otec ZLI 763 DIABOLO 1627497240**  
 OMO 271 384 NAVARIN 2297004012  
 MO 1627496970 FR AUBANNE 1627496970  
 MMO 1627496664 FR RABANE 1627496664

OOM ZLI 229 ELEAZAR 1989009820  
 OM ZLI 325 KOLJA VFU 007764119005  
 MOM 6960 517 CZ ELECTRICITE 8789013608

**MA 105099 981 CZ /7 ot 007000105099981**  
 OMM ZLI 208 JOKEY 8794003163  
 MM 3806 517 CZ HELGA 007517003806  
 MMM 121 735 CZ CIBULKA VFU ET 007735000121

Vl.užit:nar: 63 kg ve 120d: 231 kg ve 210d: 332 kg v 365d: 591 kg / kříž: 139 cm  
 Přírustek od narození: 1445 g / 117 šourek 37 cm  
 Věk při ZV 397 dní aktuálně k 26.05.17 hmotnost: 586 kg výška v kříži: 139 cm

PLEMENNÉ HODNOTY										LINEARNÍ HODNOCENÍ								
	pp	ru	pp	ru	TR	KT	OS	UT		Hmot	kříž	TR	KT	OS	UT	CE		
BÝK	PE	80	110	ME	105	106	108	104	101	103								
MATKA	PE	89	107	ME	89	118	107	108	108	108	888	/	145	25	23	20	8	76
Otec	PE	79	112	ME	121	93	108	101	95	97	684	/	148	25	19	19	7	70

HODNOCEN: TR 10 / /10 KT / / OS / / UT Výsledek:

