

# KATALOG ZÁKLADNÍHO VÝBĚRU

dne 23.2.2018

## OPB Janovice u Rýmařova

Začátek 09,00 hod.

Č. k.	Číslo býčka	OTEC st.reg.	DATUM NAROZENÍ	PLEM.	PŘÍRUSTEK (g) test RPH živ.RPH	CH O V A T E L
1	651086 072	CZ PMS 098	07.11.16	S100	1600 100 1407 100	ZÁLESÍ agro a.s., Luhačovice
2	658432 072	CZ PMS 098	16.11.16	S100	1516 93 1263 92	ZÁLESÍ agro a.s., Luhačovice
3	700451 081	CZ ZSI 821	16.11.16	S100	1508 108 1420 111	Hořák Jan, SHR, Janovice u R.
4	700452 081	CZ ZSI 821	16.11.16	S100	1675 104 1438 105	Hořák Jan, SHR, Janovice u R.
5	700458 081	CZ ZSI 954	18.11.16	S100	1466 88 1296 88	Hořák Jan, SHR, Janovice u R.
6	717072 081	CZ ZSI 778	27.11.16	S100	1483 102 1464 105	Hořák Jan, SHR, Janovice u R.
7	717073 081	CZ PMS 659	27.11.16	S100	1500 100 1482 102	Hořák Jan, SHR, Janovice u R.
8	717078 081	CZ ZMS 327	30.11.16	S100	1541 97 1349 101	Hořák Jan, SHR, Janovice u R.
9	717085 081	CZ ZSI 824	03.12.16	S100	1700 101 1425 101	Hořák Jan, SHR, Janovice u R.
10	658500 072	CZ ZMS 019	05.12.16	S100	1441 92 1289 89	ZÁLESÍ agro a.s., Luhačovice
11	717104 081	CZ ZMS 327	18.12.16	S100	1391 93 1300 98	Hořák Jan, SHR, Janovice u R.
12	717108 081	CZ PMS 659	22.12.16	S100	1450 95 1321 97	Hořák Jan, SHR, Janovice u R.
13	717109 081	CZ ZMS 327	23.12.16	S100	1475 94 1339 96	Hořák Jan, SHR, Janovice u R.
14	700460 081	CZ ZTI 102	23.11.16	T100	1766 105 1469 108	Hořák Jan, SHR, Janovice u R.
15	700479 081	CZ ZIT 208	26.11.16	T100	1500 94 1350 94	Hořák Jan, SHR, Janovice u R.
16	717075 081	CZ ZTI 102	28.11.16	T100	1908 110 1455 111	Hořák Jan, SHR, Janovice u R.
17	717083 081	CZ ZIT 208	02.12.16	T100	1341 92 1237 91	Hořák Jan, SHR, Janovice u R.
18	717098 081	CZ ZIT 316	11.12.16	T100	1566 98 1337 100	Hořák Jan, SHR, Janovice u R.
19	717112 081	CZ ZIT 208	27.12.16	T100	1658 102 1395 100	Hořák Jan, SHR, Janovice u R.
20	700470 081	CZ ZAI 294	22.11.16	G100	1633 108 1384 109	Hořák Jan, SHR, Janovice u R.
21	700477 081	CZ ZAI 167	28.11.16	G100	1183 93 1251 97	Hořák Jan, SHR, Janovice u R.
22	717088 081	CZ ZAI 167	03.12.16	G100	1416 96 1444 101	Hořák Jan, SHR, Janovice u R.
23	717097 081	CZ ZAI 167	11.12.16	G100	1625 107 1412 112	Hořák Jan, SHR, Janovice u R.
24	717101 081	CZ ZAI 167	17.12.16	G100	1625 107 1469 111	Hořák Jan, SHR, Janovice u R.
25	717115 081	CZ ZAI 167	28.12.16	G100	1875 116 1490 120	Hořák Jan, SHR, Janovice u R.
26	700447 081	CZ HRF 422	13.11.16	U100	1900 119 1392 118	Hořák Jan, SHR, Janovice u R.
27	710555 081	CZ HRF 436	14.12.16	U100	1625 107 1224 109	Kolářová Markéta, Albrechtice
28	710556 081	CZ HRF 448	16.12.16	U100	1800 115 1456 119	Kolářová Markéta, Albrechtice
29	717102 081	CZ HRF 419	18.12.16	U100	1491 100 1340 96	Hořák Jan, SHR, Janovice u R.
30	717086 081	CZ ZBA 427	03.12.16	Q100	1550 105 1287 107	Hořák Jan, SHR, Janovice u R.

### Býci vyřazení před základním výběrem

Č. k.	Číslo býčka	OTEC st.reg.	Datum narození	Plem	Body VT HM	CHOVATEL	Důvod vyřazení
31	700474 081	CZ ZAI 172	24.11.16	G100	6  7	Hořák Jan, SHR, Janovice	před ZV-rohy/rohy
32	717111 081	CZ HRF 477	27.12.16	U100	10  8	Hořák Jan, SHR, Janovice	před ZV-vet.důvod

Plemenné hodnoty uvedené v katalogu jsou spočítány k 31.12.2017



## Termíny základních výběrů a dražeb v roce 2018

### **1.turnus - Býci narození 1.10.2016 - 31.12.2016 na OPB a OCH**

<i>Den</i>	<i>Datum</i>	<i>Začátek *</i>	<i>OPB , chovatel</i>	<i>Ks</i>	<i>Plemena</i>	<i>Dražba</i>
Pondělí	19.2.2018	9,00	<b>OPB Cunkov</b>	<b>42</b>	LI	<i>hodinu po skončení ZV</i>
		15,00	<b>Farma Kozák, s.r.o.</b>	<b>1</b>	LI	x
		16,00	<b>Smažík Jaroslav, Ing., Lom</b>	<b>2</b>	LI	
		17,00	<b>Zigáček Ladislav, Ústrašice</b>	<b>1</b>	BM	x
Úterý	20.2.2018	9,00	<b>OPB Cunkov</b>	<b>45</b>	CH,AA,BA,HE, MS,PI,SA,UU	<i>hodinu po skončení ZV</i>
		16,00	<b>Kotalík Milan, Semice</b>	<b>7</b>	LI	x
			<b>Kotalíková Dana, Semice</b>	<b>1</b>	LI	x
Středa	21.2.2018	9,00	<b>OPB Měcholupy</b>	<b>35</b>	MS,CH,AA	<i>hodinu po skončení ZV</i>
		14,00	<b>Kohlenberger Jan, Vojovice</b>	<b>1</b>	PP	x
		15,30	<b>Chlupáčková Hana, Ing., Ležnice</b>	<b>5</b>	MS	x
			<b>UFARMA s.r.o., Čistá u Rovné - Ležnice</b>	<b>1</b>	CH	x
Čtvrtek	22.2.2018	9,00	<b>OPB Osík</b>	<b>49</b>	CH	<i>hodinu po skončení ZV</i>
Pátek	23.2.2018	8,00	<b>FARMA VAJGLOV, a.s. Vajglov</b>	<b>2</b>	MS	x
		9,00	<b>OPB Janovice</b>	<b>32</b>	MS,CH,AA,BA,HE	<i>hodinu po skončení ZV</i>
		15,00	<b>Reinold Manfred, Stará Červená Voda</b>	<b>1</b>	MS	x
Sobota	24.2.2018	8,00	<b>Mendelova univerzita Brno-ŠZP Žabčice</b>	<b>4</b>	BB,LI,SS,SA	x
		9,30	<b>Agrochyt s.r.o. Mohelno</b>	<b>2</b>	CH	x
		11,30	<b>Poláková Zdenka, Dolní Libochová</b>	<b>1</b>	MS	x
			<b>Polák Jiří, Dolní Libochová</b>	<b>1</b>	MS	x
		14,00	<b>TEGRO s.r.o., Těšenov</b>	<b>1</b>	AA	x
		15,00	<b>Šašek Vladimír, ing., Rantířov</b>	<b>2</b>	AA	x
		16,00	<b>Hrtús Miroslav, Mírovka</b>	<b>1</b>	BA	x
		17,00	<b>Velát Jaroslav, Horní Prosička</b>	<b>1</b>	CH	x
Neděle	25.2.2018	8,00	<b>Paďour Leopold, Lukavice</b>	<b>1</b>	BA	x
		9,00	<b>Šeda J., Helvíkovice</b>	<b>6</b>	LI	x
		11,00	<b>Fišar Filip, Lhotka</b>	<b>6</b>	LI	x
		13,00	<b>LOUDY s.r.o. Seletice</b>	<b>1</b>	PI	x
Pondělí	26.2.2018	9,00	<b>OPB Benešov</b>	<b>31</b>	CH,LI	<i>hodinu po skončení ZV</i>
		15,00	<b>Niemiec Czeslaw, Dolní Žukov</b>	<b>2</b>	LI	x
		16,00	<b>Poruba Jan, Šenov u N./J.</b>	<b>1</b>	LI	x
		17,00	<b>Ševčík Jiří, Jerlochovice</b>	<b>1</b>	MS	x
Úterý	27.2.2018	9,00	<b>OPB Benešov</b>	<b>33</b>	MS,PI	<i>hodinu po skončení ZV</i>
		16,00	<b>ZEMASPOL odbyt s.r.o. Uherský Brod</b>	<b>1</b>	MS	x
		17,00	<b>Minaříková Hana, Hluk</b>	<b>2</b>	BA	x
Středa	28.2.2018	9,00	<b>OPB Osík</b>	<b>24</b>	LI,MS,AA	<i>hodinu po skončení ZV</i>
		15,30	<b>Mimra Michal, Slatina</b>	<b>1</b>	CH	x
		16,30	<b>Novotný Milan, Mezihorí</b>	<b>3</b>	PP	x
Čtvrtek	1.3.2018	10,00	<b>Kraml Eduard, Stachy</b>	<b>3</b>	SA	x
		11,30	<b>Valenta Petr, Budyně</b>	<b>4</b>	MS	x
		13,00	<b>K+K Břilice</b>	<b>1</b>	CH	x
		14,00	<b>Tájek Jaroslav, Zvíkov</b>	<b>1</b>	CH	x
		15,30	<b>Lepša Vladimír, Pěčín</b>	<b>4</b>	AA	x
			<b>Lepša Lukáš, Rejta</b>	<b>1</b>	AA	x
Pátek	2.3.2018	9,00	<b>Farka Martin, Todně</b>	<b>13</b>	LI	x
		12,00	<b>Opekar Jan, Chodeč</b>	<b>1</b>	AA	x
		13,30	<b>PRIMA AGRI PT a.s.</b>	<b>1</b>	LI	x
		14,30	<b>ZOD "BLATA" Sedlec</b>	<b>1</b>	MS	x
		15,30	<b>Krejcar David, Těšínov</b>	<b>1</b>	SA	x

<i>Den</i>	<i>Datum</i>	<i>Začátek *</i>	<i>OPB , chovatel</i>	<i>Ks</i>	<i>Plemena</i>	<i>Dražba</i>
Pondělí	5.3.2018	10,00	<i>Lainka Bernard,SZ,farma Zdoňov</i>	<b>6</b>	MS	<i>x</i>
Úterý	6.3.2018	8,30	<i>Kejř Jiří, Všestudy</i>	<b>1</b>	CH	<i>x</i>
		10,30	<i>Loos Adolf,Hora Svaté Kateřiny</i>	<b>2</b>	LI	<i>x</i>
		13,00	<i>Kopsa Milan,Ludvíkovice</i>	<b>1</b>	LI	<i>x</i>
		13,30	<i>Němec Eduard, Bynovec</i>	<b>2</b>	LI	<i>x</i>
		15,00	<i>Karban Kamil,Lhenice</i>	<b>1</b>	CH	<i>x</i>
		16,30	<i>Družstvo vlastníků Libeň - Vtelno</i>	<b>2</b>	CH	<i>x</i>
				<b>396</b>		

\* začátky ZV u chovatelů jsou orientační



## Vysvětlivky ke zkratkám ve jménech v katalogu :

ET	- býček narozen po embryotrasferu
RED	- zbarvení red angus
P,V	- bezrohý / volný roh - heterozygot (MS,CH,LI,BA)
PP	- bezrohý – homozygot stanoven testem DNA (MS,CH,LI,BA)
R	- rohatý (MS)
+/+	- homozygot s alelami způsobujícími běžné osvalení (GS)
+ /MH	- heterozygot s jednou alelou podmiňující dvojí osvalení (GS)
MH/MH	- homozygot - obě alely podmiňující dvojí osvalení (GS – oddíl „B“ PK )

### U matek plemene BA

Třída	Výška kříž (cm)	Hmotnost (kg)	RPH přímý efekt	RPH mat. efekt	RPH osvalení
SE	147 a více	800 a více	105 a vic	103 a vic	103 a vic
EC	147 a více	800 a více	105 a vic	pod 103	103 a vic
EM	147 a více	800 a více	pod 105	103 a vic	pod 103
CM	pod 147	pod 800	105 a vic	103 a vic	103 a vic
C1	pod 147	pod 800	105 a vic	pod 103	103 a vic
M1	pod 147	pod 800	pod 105	103 a vic	pod 103

### Popisky grafu úrovně plemenných hodnot

Jednotlivé plemenné hodnoty jsou rozděleny do pásem na základě výpočtu kvantilu normálního rozložení, které udávají, jak si konkrétní jedinec stojí v porovnání s průměrem populace plemenných býčků odchovaných v období 2012 – 2017.

pásma	Pozice býka v rámci populace	zkratka	Popis údaje v grafu
10	býk patří hodnotou RPH do 10 % nejlepších býků v daném ukazateli	<i>RphT</i>	RPH pro přírůstek v testu
9	býk patří hodnotou RPH do 20 % nejlepších býků v daném ukazateli	<i>RphN</i>	RPH pro životní přírůstek
8	býk patří hodnotou RPH do 30 % nejlepších býků v daném ukazateli	<i>RpPP</i>	RPH pro přímý efekt porody
7	býk patří hodnotou RPH do 40 % nejlepších býků v daném ukazateli	<i>RpRU</i>	RPH pro přímý efekt růst
6	býk patří hodnotou RPH do 50 % nejlepších býků v daném ukazateli	<i>MatPP</i>	RPH pro maternální efekt porody
5	býk patří hodnotou RPH do průměru býků v daném ukazateli	<i>MatRU</i>	RPH pro maternální efekt růst
4	býk patří hodnotou RPH do 60 % nejlepších býků v daném ukazateli	<i>phTR</i>	RPH pro lineární hodnocení těl. rámec
3	býk patří hodnotou RPH do 70 % nejlepších býků v daném ukazateli	<i>phKT</i>	RPH pro lineární hodnocení kap. těla
2	býk patří hodnotou RPH do 80 % nejlepších býků v daném ukazateli	<i>phOS</i>	RPH pro lineární hodnocení osvalení
1	býk patří hodnotou RPH do 90 % nejlepších býků v daném ukazateli	<i>phUT</i>	RPH pro lineární hodnocení užit. typ

### Hlavní selekční kritéria pro výběr do plemnitby na OPB a odchovu u chovatele

Hlavním selekčním kritériem bude pouze lineární hodnocení při základním výběru.

#### Důvody vyřazení před základním výběrem

- hodnocení tělesného rámce (1,2,3 body dle parametrů daného plemene)
- hodnocení bodů za hmotnost v 365 dnech (1,2,3 body dle parametrů daného plemene)
- nepředvedení býka k základnímu výběru na ohlávce nebo na vodící tyči
- na základě rozhodnutí majitele býka o jeho vyřazení
- zdravotní důvody (displazie varlat, apod.)

#### Důvody vyřazení při základním výběrem

- hodnocení délky těla (1,2,3 body dle parametrů daného plemene)
- hodnocení ukazatelů kapacity těla (1,2,3 body dle parametrů daného plemene)
- hodnocení ukazatelů osvalení (1,2,3 body dle parametrů daného plemene)
- hodnocení užitkové typu (1,2,3 body dle parametrů daného plemene)
- závažné vady exteriéru při základním výběru
- neodpovídající funkčnost končetin při základním výběru
- zdravotní důvody (displazie varlat, apod.)

## Reklamační řád pro základní výběry býků

Majitel odchovávaného býčka má právo podat reklamaci proti rozhodnutí výběrové komise (ČSCHMS). Tato reklamační může mít písemnou nebo ústní formu. Po skončení základního výběru býků vyzve předseda výběrové komise k podání případných protestů (reklamací). Reklamační se podává nejpozději do 60-ti minut od výzvy předsedy výběrové komise. Reklamační se podává předsedovi výběrové komise. Jménem majitele býka může jednat také zástupce OPB. Po vznesení reklamační následuje nové předvedení býka. Reklamační je podmíněna složením nevratné kauce 1000 Kč, přičemž polovina z této částky je určena pro provozovatele OPB a polovina pro ČSCHMS. Tato kauce musí být složena okamžitě v hotovosti v době podání reklamační předsedovi výběrové komise.

V případě shodného verdiktu výběrové komise a majitele býka je platný tento shodný verdikt.

V případě neshody mezi verdiktem výběrové komise a majitelem býka bude proveden nový základní výběr. Provedení nového základního výběru je podmíněno složením kauce 5000 Kč za každého reklamovaného býka. Kauce se skládá na účet ČSCHMS nejpozději do 10-ti kalendářních dnů ode dne provedení základního výběru. V případě, že nebudou peníze připsány na účet v daném termínu, platí původní verdikt výběrové komise a reklamační se dále neřeší. Nový základní výběr se uskuteční do 30-ti dnů od sporného výběru na místě, kde byla podána reklamační, pokud se obě strany nedohodnou jinak. Většinové složení komise nesmí být totožné se složením komise, která vynesla sporný verdikt. O složení komise rozhoduje ČSCHMS po dohodě s příslušným chovatelským klubem a Radou PK daného plemene. O závěru nového základního výběru je sepsán nový výběrový protokol. Proti tomuto rozhodnutí se již nelze dále odvolat. V případě, že je potvrzeno původní rozhodnutí výběrové komise, propadá kauce ve prospěch ČSCHMS, v opačném případě se vrací majiteli býka do 10-ti kalendářních dnů od provedení nového základního výběru. Náklady spojené s novým základním výběrem nese strana, která při svém rozhodnutí či jednání nebyla v právu.

V každém případě se o reklamaci vede písemný zápis. Rozhodnutí výběrové komise se váže ke konkrétnímu zvířeti v konkrétním čase a není možno se na něj odvolávat v případných následných sporech. Schváleno výborem ČSCHMS dne 21.3.2006 v Hradištku pod Medníkem, změny schváleny VČS dne 6.9.2007.



<b>Sekretariát:</b> ČSCHMS Praha Těšnov 17 11705 Praha 1 Mobil : +420 724 007 860 Telefon : +420 221 812 865 E-mail : <a href="mailto:info@cschms.cz">info@cschms.cz</a>	<b>Ředitel PK</b> <i>Kopecký Jan</i> Osík 201 569 67 Osík u Litomyšle Mobil : +420 724 007 862 Telefon : +420 461 612 809 E-mail : <a href="mailto:kopecvk@cschms.cz">kopecvk@cschms.cz</a>	<b>Adresa PK</b> <i>Honová Nina</i> Osvoboditelů 35/9 410 02 Lovosice Mobil : +420 724 073 641 E-mail : <a href="mailto:honova@cschms.cz">honova@cschms.cz</a>
---	--	--

Číslo : **651086 072 CZ**      **CARLOS ZÁLESÍ P**      Číslo katalogu 1  
 Dat.nar. : 07.11.2016      Plemeno : S100      Masný simentál  
 Chovatel : ZÁLESÍ agro a.s., Luhačovice  
 Majitel : ZÁLESÍ agro a.s., Luhačovice

OOO      269 766      ANCHOR "T" LEGEND 7H R      415161  
 OO      ZSI 401      IROC ROCKET 57K V      533920  
 MOO      400977 CA      FGAF PRINCESS DUKE 552H P      400977

**Otec PMS 098      SOPRÁN MZLU V      106000563489062**  
 OMO      ZSI 284      HOLM ULRICK P      36545-00514  
 MO      127238 962 CZ      ULIKA P      106000127238962  
 MMO      110772 207 CZ      KATKA VODŇANSKÁ P      145207110772

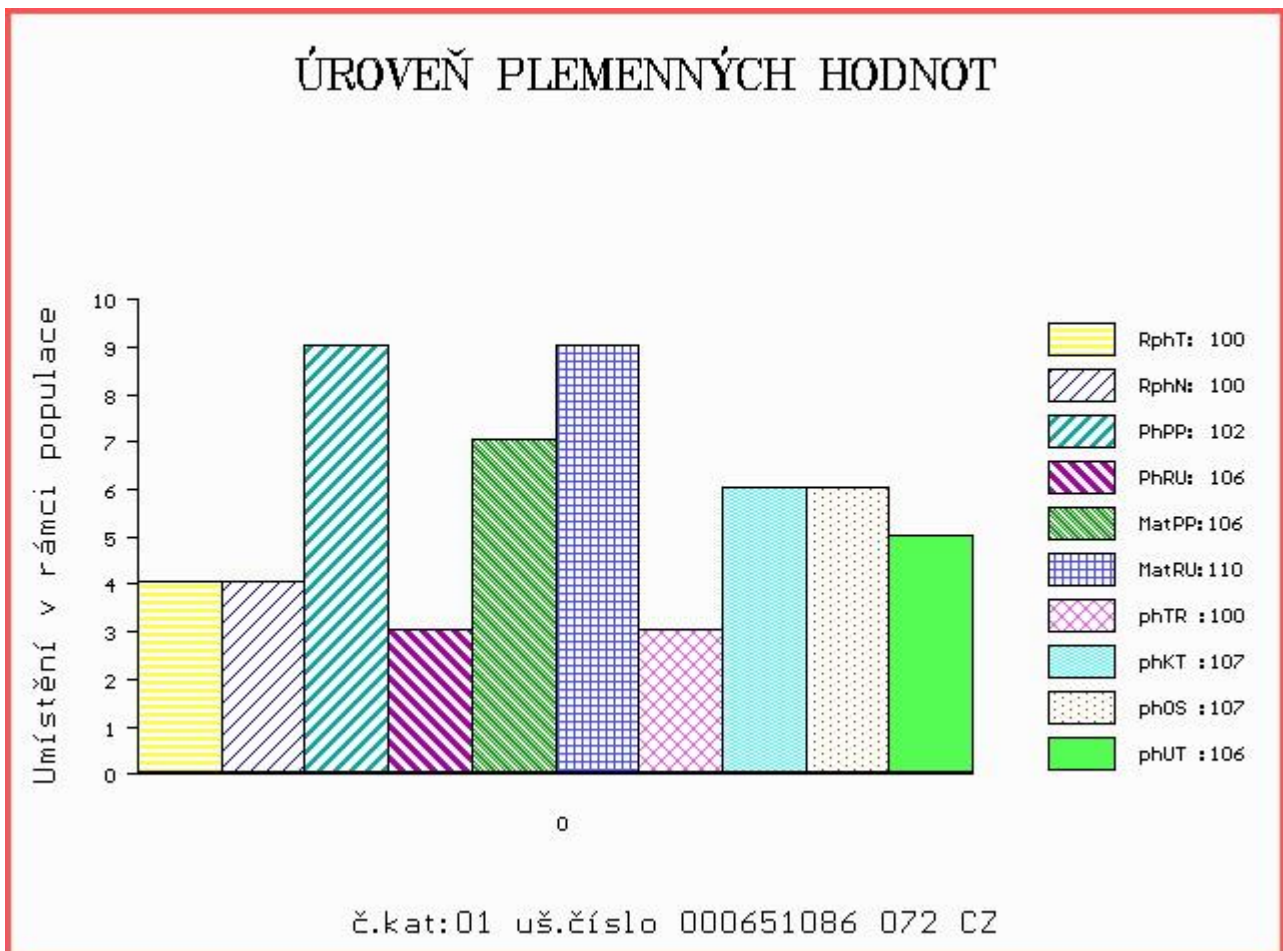
OOM      SIP 893      ROUS VODŇANSKÝ P      145000624438031  
 OM      PMS 127      MOVIS SAMFO P      090000801113743  
 MOM      697017107 SK      AGSK MISS SKALICA 697017      721206697017

**MA 212818 972 CZ /3 ot VIKI ZÁLESÍ P      001000212818972**  
 OMM      SIP 919      PŘEDVOJ Z JANOVIC P      107000551611081  
 MM      223308 981 CZ      ULEVA Z JANOVIC P      107000223308981  
 MMM      170551 981 CZ P      107000170551981

Vl.užit:nar: **42** kg ve 120d: **185** kg ve 210d: **315** kg v 365d: **546** kg / kříž: **134** cm  
 Přírustek v testu : **1600 g / 100** přírustek od narození: **1407 g / 100** šourek **36** cm  
 Věk při ZV **473** dní aktuálně k 28.01.18 hmotnost: **671** kg      výška v kříži: **142** cm

PLEMENNÉ HODNOTY						LINEARNÍ HODNOCENÍ											
	pp	ru	pp	ru	TR	KT	OS	UT	Hmot	kříž	TR	KT	OS	UT	CE		
BÝK	PE	<b>102</b>	<b>106</b>	ME	<b>106</b>	<b>110</b>	<b>100</b>	<b>107</b>	<b>107</b>	<b>106</b>							
MATKA	PE	<b>103</b>	<b>106</b>	ME	<b>109</b>	<b>103</b>	<b>101</b>	<b>94</b>	<b>93</b>	<b>95</b>	<b>690</b>	<b>140</b>	<b>19</b>	<b>20</b>	<b>18</b>	<b>6</b>	<b>63</b>
Otec	PE	<b>102</b>	<b>98</b>	ME	<b>101</b>	<b>120</b>	<b>106</b>	<b>118</b>	<b>119</b>	<b>117</b>	<b>650</b>	<b>138</b>	<b>21</b>	<b>16</b>	<b>15</b>	<b>5</b>	<b>57</b>

HODNOCEN: TR 7 / / 8 KT / / OS / / UT Výsledek:



Číslo : **658432 072 CZ**      **CARLTON ZÁLESÍ V**      Číslo katalogu 2  
 Dat.nar. : 16.11.2016    Plemeno : S100      Masný simentál  
 Chovatel : ZÁLESÍ agro a.s., Luhačovice  
 Majitel : ZÁLESÍ agro a.s., Luhačovice

OOO      269 766    ANCHOR "T" LEGEND 7H R      415161  
 OO      ZSI 401      IROC ROCKET 57K V      533920  
 MOO      400977 CA    FGAF PRINCESS DUKE 552H P      400977

**Otec PMS 098      SOPRÁN MZLU V      106000563489062**  
 OMO      ZSI 284      HOLM ULRICK P      36545-00514  
 MO      127238 962 CZ    ULRIKA P      106000127238962  
 MMO      110772 207 CZ    KATKA VODŇANSKÁ P      145207110772

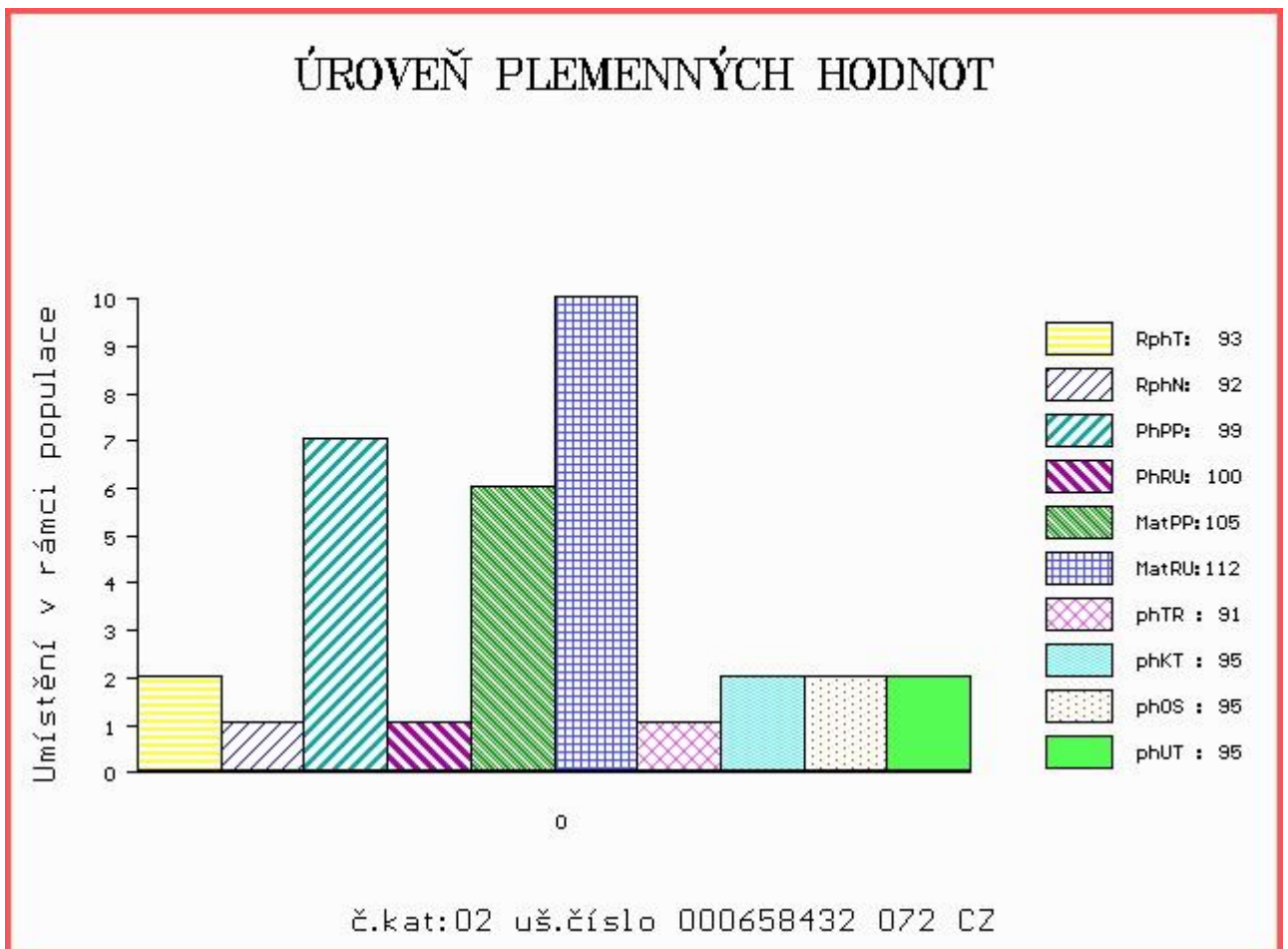
OOM      SIP 113      HERMI      060617008691  
 OM      ZSI 330      MLEJNEK V      342000106610072  
 MOM      11925 617 CZ    CHAMIRA      342617011925

**MA 223294 981 CZ /4 ot TRUDY Z JANOVIC P      107000223294981**  
 OMM      ZSI 217      VINGEGAARD TRINIDAD P      41524-00949  
 MM      145706 981 CZ P      107000145706981  
 MMM      124893 207 CZ R      145207124893

Vl.užit:nar: **42** kg ve 120d: **177** kg ve 210d: **300** kg v 365d: **501** kg / kříž: **132** cm  
 Přírustek v testu : **1516 g / 93** přírustek od narození: **1263 g / 92** šourek **40** cm  
 Věk při ZV **464** dní aktuálně k 28.01.18 hmotnost: **595** kg      výška v kříži: **138** cm

PLEMENNÉ HODNOTY									LINEARNÍ HODNOCENÍ						
	pp	ru	pp	ru	TR	KT	OS	UT	Hmot	kříž	TR	KT	OS	UT	CE
BÝK	PE	<b>99</b>	<b>100</b>	ME	<b>105</b>	<b>112</b>	<b>91</b>	<b>95</b>	<b>95</b>						
MATKA	PE	<b>95</b>	<b>103</b>	ME	<b>108</b>	<b>102</b>	<b>97</b>	<b>94</b>	<b>92</b>	<b>740</b>	<b>145</b>	<b>22</b>	<b>20</b>	<b>18</b>	<b>7</b>
Otec	PE	<b>102</b>	<b>98</b>	ME	<b>101</b>	<b>120</b>	<b>106</b>	<b>118</b>	<b>119</b>	<b>650</b>	<b>138</b>	<b>21</b>	<b>16</b>	<b>15</b>	<b>5</b>

HODNOCEN: TR 5 / / 6 KT / / OS / / UT      Výsledek:



Číslo : 700451 081 CZ CREAM Z JANOVIC PP Číslo katalogu 3  
 Dat.nar. : 16.11.2016 Plemeno : S100 Masný simentál  
 Chovatel : Hořák Jan, SHR, Janovice u R.  
 Majitel : Hořák Jan, SHR, Janovice u R.

OOO 267 857 DOVEFIELDS GALLANT M045537  
 OO ZSI 283 LYKKE SIRIUS P 41344-00241  
 MOO 4134400184 DK LYKKE OPULUS ET P 41344-00184

OTEC ZSI 821 SNAEBUM CAMPARI PP 27907-00717  
 OMO ZSI 154 LOKKEHOLM ROLLS-ROYCE 91292-00013  
 MO 2790700686 DK SNAEBUM THEODORA P 27907-00686  
 MMO 6374700439 DK JAEGERGÁRD OHIO 63747-00439

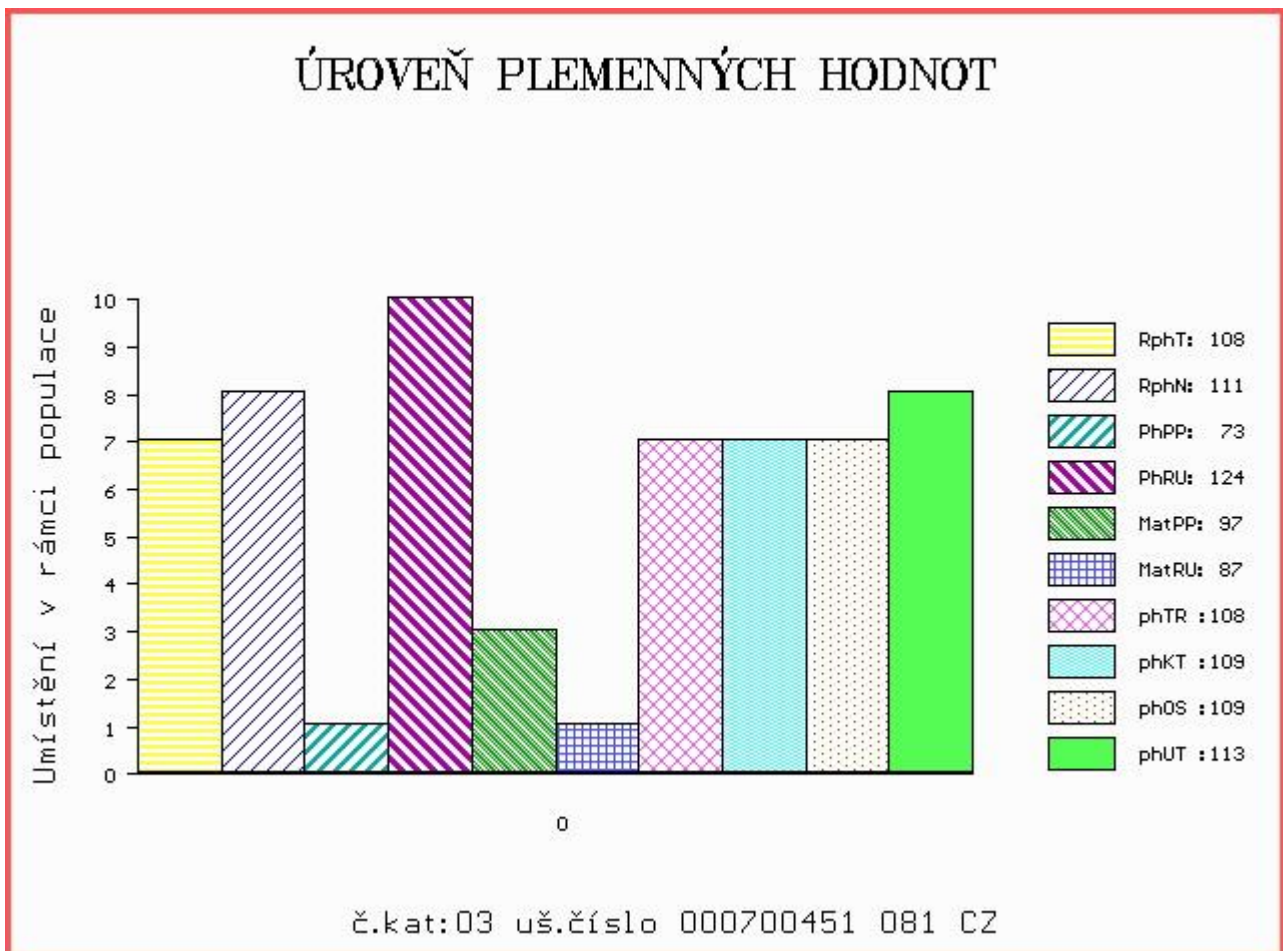
OOM ZSI 400 HEDETOFT UNITED P 80185-00096  
 OM ZSI 816 HOENESS PP 12.601 05246  
 MOM 1260065958 DE ALMA P 12.600 65958

MA 260085 981 CZ /2 ot P 107000260085981  
 OMM ZSI 568 LYKKE DIXIE PP 41344-00399  
 MM 223311 981 CZ P 107000223311981  
 MMM 176347 981 CZ R 107000176347981

Vl.užit:nar: 42 kg ve 120d: 179 kg ve 210d: 306 kg v 365d: 552 kg / kříž: 137 cm  
 Přírustek v testu : 1508 g / 108 přírustek od narození: 1420 g / 111 šourek 40 cm  
 Věk při ZV 464 dní aktuálně k 28.01.18 hmotnost: 664 kg výška v kříži: 144 cm

PLEMENNÉ HODNOTY										LINEARNÍ HODNOCENÍ						
	pp	ru	ME	pp	ru	TR	KT	OS	UT	Hmot	kříž	TR	KT	OS	UT	CE
BÝK	PE	73	124	ME	97	87	108	109	109	113						
MATKA	PE	67	120	ME	86	98	118	114	111	116	740	149	28	20	18	7 73
OTEC	PE	81	134	ME	117	71	114	116	116	119	0	0	0	0	0	0

HODNOCEN: TR 8 / / 8 KT / / OS / / UT Výsledek:





Číslo : 700452 081 CZ CAMUS Z JANOVIC P Číslo katalogu 4  
 Dat.nar. : 16.11.2016 Plemeno : S100 Masný simentál  
 Chovatel : Hořák Jan, SHR, Janovice u R.  
 Majitel : Hořák Jan, SHR, Janovice u R.

OOO 267 857 DOVEFIELDS GALLANT M045537  
 OO ZSI 283 LYKKE SIRIUS P 41344-00241  
 MOO 4134400184 DK LYKKE OPULUS ET P 41344-00184

OTEC ZSI 821 SNAEBUM CAMPARI PP 27907-00717  
 OMO ZSI 154 LOKKEHOLM ROLLS-ROYCE 91292-00013  
 MO 2790700686 DK SNAEBUM THEODORA P 27907-00686  
 MMO 6374700439 DK JAEGERGÁRD OHIO 63747-00439

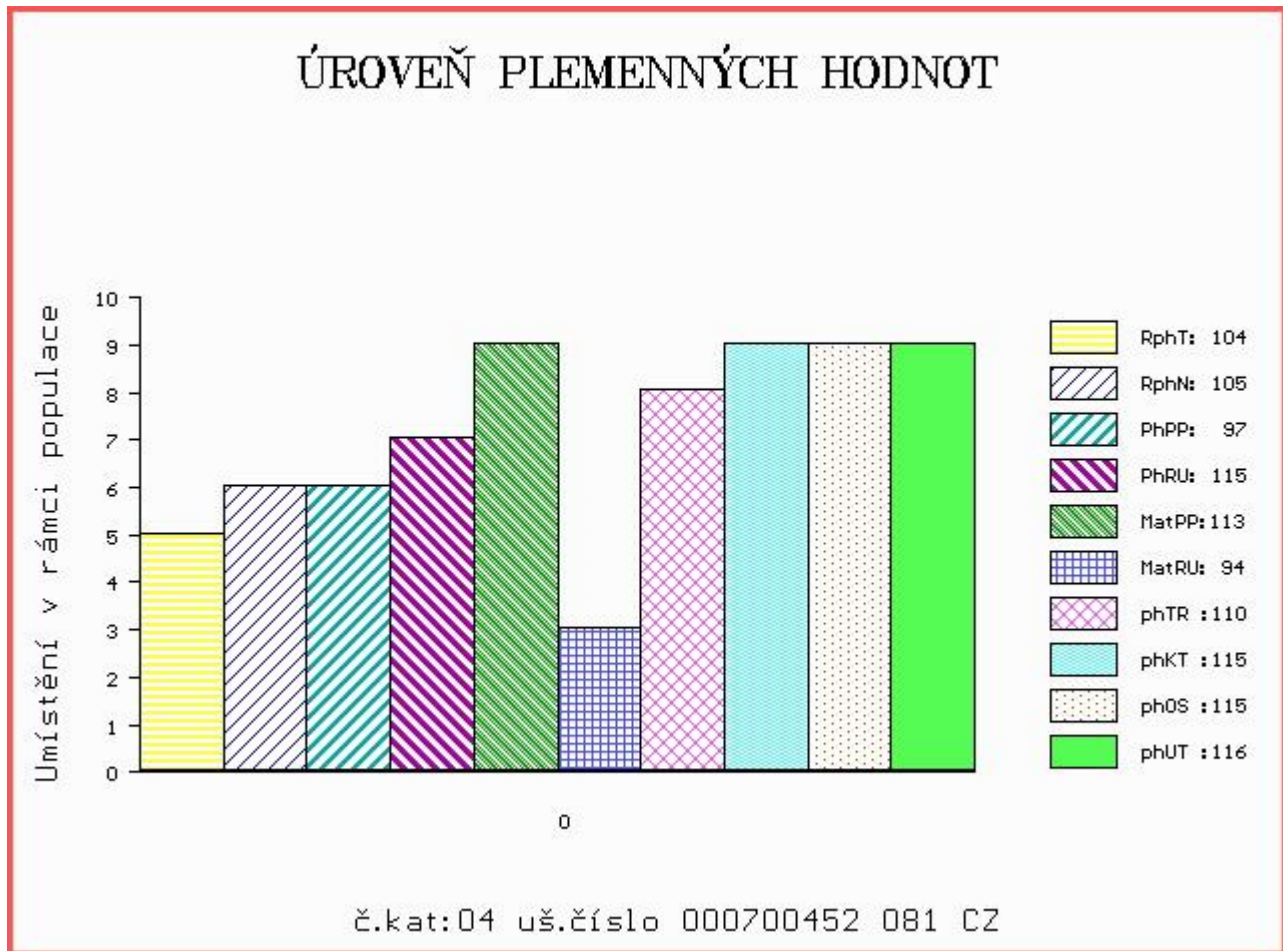
OOM ZSI 341 VINGEGAARD TOMBA ET P 41524-01002  
 OM ZSI 454 TITANIC P 14.028 43064  
 MOM 1402338496 DE 14.023 38496

MA 208713 981 CZ /5 ot P 107000208713981  
 OMM ZSI 095 HILLARY P 14.002 71905  
 MM 110770 207 CZ P 145207110770  
 MMM 23517 267 CZ MS BCM STAR 53D P PG368333

Vl.užit:nar: 42 kg ve 120d: 202 kg ve 210d: 327 kg v 365d: 548 kg / kříž: 138 cm  
 Přírůstek v testu : 1675 g / 104 přírůstek od narození: 1438 g / 105 šourek 37 cm  
 Věk při ZV 464 dní aktuálně k 28.01.18 hmotnost: 672 kg výška v kříži: 143 cm

PLEMENNÉ HODNOTY						LINEARNÍ HODNOCENÍ											
	pp	ru	pp	ru	TR	KT	OS	UT	Hmot	kříž	TR	KT	OS	UT	CE		
BÝK	PE	97	115	ME	113	94	110	115	115	116							
MATKA	PE	103	101	ME	113	113	109	111	107	108	850	152	28	20	18	7	73
OTEC	PE	81	134	ME	117	71	114	116	116	119	0	0	0	0	0	0	0

HODNOCEN: TR 8 / / 8 KT / / OS / / UT Výsledek:



Číslo : 700458 081 CZ CORRAL Z JANOVIC R Číslo katalogu 5  
 Dat.nar. : 18.11.2016 Plemeno : S100 Masný simentál  
 Chovatel : Hořák Jan, SHR, Janovice u R.  
 Majitel : Hořák Jan, SHR, Janovice u R.

OOO 270 528 CARNKERN TITAN M015902  
 OO 273 983 DERRYPALLAGHAN HAMILTON M049020  
 MOO 1394 UK CLEENAGH KAY 6TH T001394

OTEC ZSI 954 GLEBEFARM TYSON M067488  
 OMO 279 166 BLACKFORD EXPOSITION M039994  
 MO 71743 UK GLEBEFARM NATASHA F071743  
 MMO 26521 UK COOKSTOWN JESSICA 4TH F026521

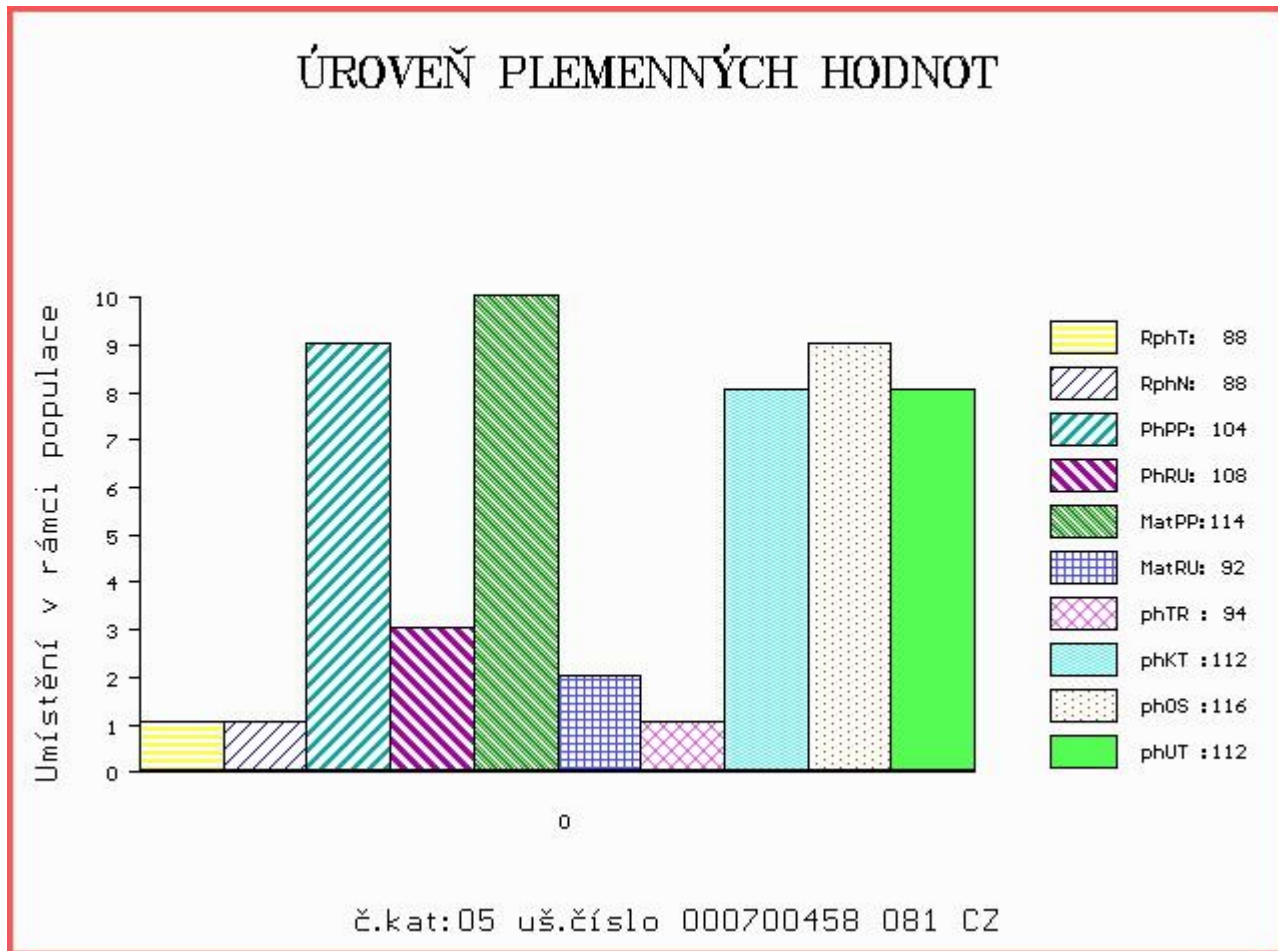
OOM ZSI 341 VINGEGAARD TOMBA ET P 41524-01002  
 OM ZSI 454 TITANIC P 14.028 43064  
 MOM 1402338496 DE 14.023 38496

MA 203650 981 CZ /5 ot P 107000203650981  
 OMM POP 001 POPPER P 5945173  
 MM 98796 981 CZ P 107000098796981  
 MMM 41073 931 CZ P 145931041073

Vl.užit:nar: 42 kg ve 120d: 192 kg ve 210d: 314 kg v 365d: 508 kg / kříž: 133 cm  
 Přírustek v testu : 1466 g / 88 přírustek od narození: 1296 g / 88 šourek 35 cm  
 Věk při ZV 462 dní aktuálně k 28.01.18 hmotnost: 607 kg výška v kříži: 137 cm

PLEMENNÉ HODNOTY										LINEARNÍ HODNOCENÍ							
	pp	ru	pp	ru	TR	KT	OS	UT		Hmot	kříž	TR	KT	OS	UT	CE	
BÝK	PE	104	108	ME	114	92	94	112	116	112							
MATKA	PE	111	106	ME	121	94	96	109	110	106	640	141	20	18	16	6	60
OTEC	PE	96	98	ME	108	94	93	114	119	115	0	0	0	0	0	0	0

HODNOCEN: TR 5 / / 6 KT / / OS / / UT Výsledek:



Číslo : 717072 081 CZ CENÍK Z JANOVIC V Číslo katalogu 6  
 Dat.nar. : 27.11.2016 Plemeno : S100 Masný simentál  
 Chovatel : Hořák Jan, SHR, Janovice u R.  
 Majitel : Hořák Jan, SHR, Janovice u R.

OOO 268 240 SERUP REGENT P 41318-00491  
 OO ZSI 495 HEDETOFT VITO PP 51546-02044  
 MOO 5154601685 DK VIKINGHOLM PIA 51546-01685

OTEC ZSI 778 TEMPLÁŘ Z NOVÉ VODY PP 429000602034071  
 OMO SIP 379 LUNA AGRO V 060072013407  
 MO 155892 972 CZ RENATA AGRO PP 060000155892972  
 MMO 116643 611 CZ P 060000116643611

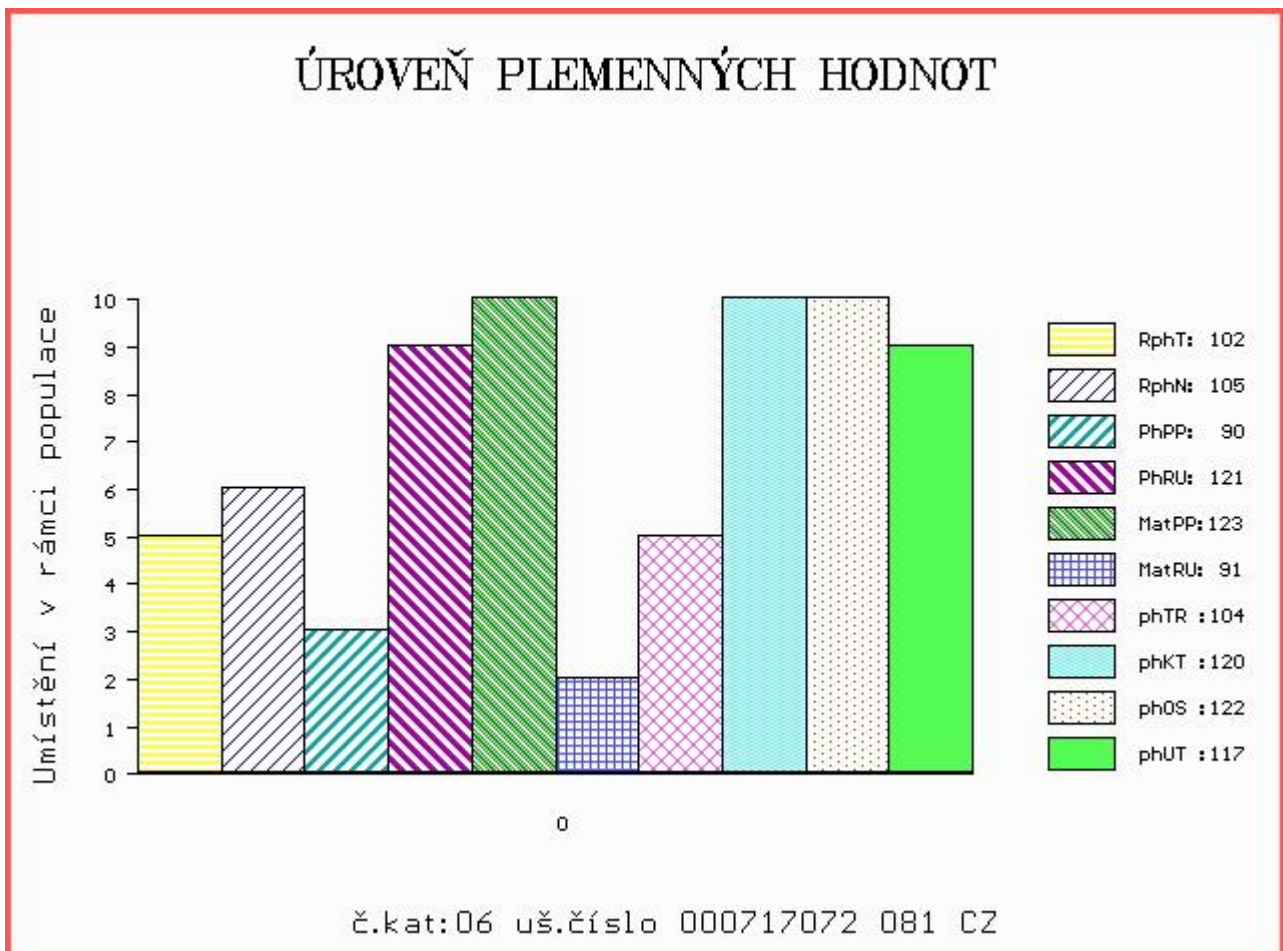
OOM SIP 468 MOGUL POLFIN P 339000019021072  
 OM PMS 062 SEVERIN P 372000660450031  
 MOM 31247 931 CZ R 067000031247931

MA 260008 981 CZ /2 ot R 107000260008981  
 OMM ZSI 635 GRINALTA'S EXCEL 8N P 603351  
 MM 208806 981 CZ P 107000208806981  
 MMM 41087 931 CZ P 107931041087

Vl.užit:nar: 42 kg ve 120d: 183 kg ve 210d: 329 kg v 365d: 586 kg / kříž: 131 cm  
 Přírustek v testu : 1483 g / 102 přírustek od narození: 1464 g / 105 šourek 38 cm  
 Věk při ZV 453 dní aktuálně k 28.01.18 hmotnost: 667 kg výška v kříži: 137 cm

PLEMENNÉ HODNOTY										LINEARNÍ HODNOCENÍ							
	pp	ru	pp	ru	TR	KT	OS	UT	Hmot	kříž	TR	KT	OS	UT	CE		
BÝK	PE	90	121	ME	123	91	104	120	122	117							
MATKA	PE	95	109	ME	131	94	102	113	115	111	810	147	27	21	20	7	75
OTEC	PE	82	121	ME	114	93	110	114	112	113	696	143	28	22	20	7	77

HODNOCEN: TR 5 / / 9 KT / / OS / / UT Výsledek:



Číslo : 717073 081 CZ CAREVIC Z JANOVIC P Číslo katalogu 7  
 Dat.nar. : 27.11.2016 Plemeno : S100 Masný simentál  
 Chovatel : Hořák Jan, SHR, Janovice u R.  
 Majitel : Hořák Jan, SHR, Janovice u R.

OOO 269 782 OMORGA PRINCE R M060676  
 OO ZSI 564 VINGEGAARD COLORADO P 41524-01200  
 MOO 4152400724 DK VINGEGAARD NANNA ET P 41524-00724

OTEC PMS 659 ZAREMBA Z JANOVIC P 107000623299081  
 OMO ZSI 486 VINGEGAARD CARTER PP 41524-01196  
 MO 203665 981 CZ P 107000203665981  
 MMO 181042 931 CZ P 145000181042931

OOM ZSI 121 CHIEMSEE P 251765109658  
 OM ZSI 270 LUCKY P 232761113210  
 MOM 546 617 CZ VINGEGAARD IRENA ET 41524-00480

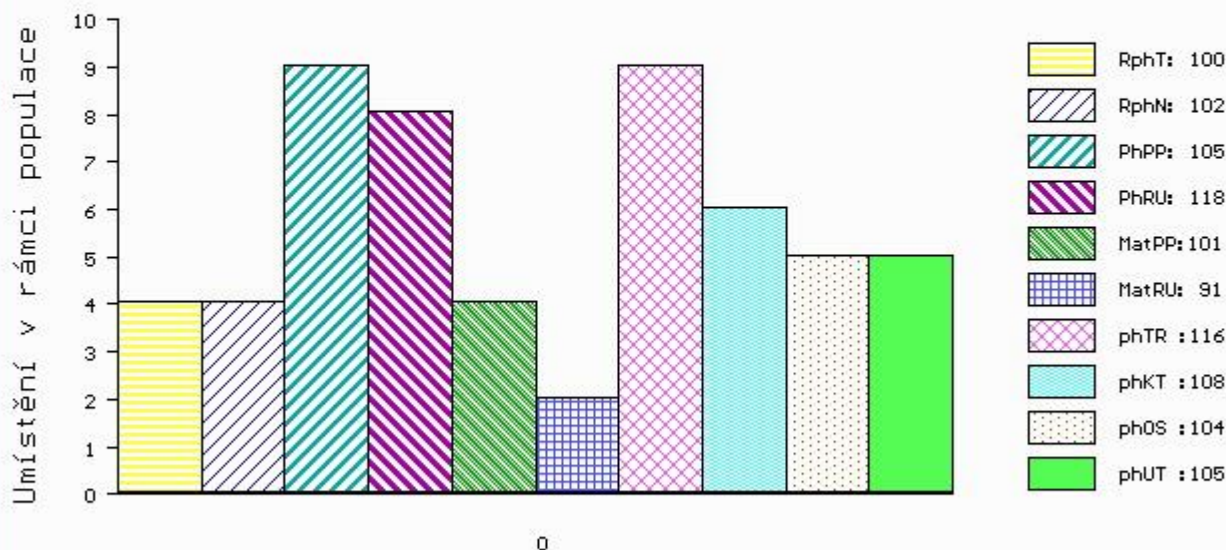
MA 192486 981 CZ /6 ot P 107000192486981  
 OMM 268 225 AGSK MR PANAMA 2115P 56280902115  
 MM 2204 859 SK P 721206002204  
 MMM 2040809 SK AGSK MISS SKALICA 02040 56280902040

Vl.užit:nar: 42 kg ve 120d: 204 kg ve 210d: 359 kg v 365d: 580 kg / kříž: 140 cm  
 Přírustek v testu : 1500 g / 100 přírustek od narození: 1482 g / 102 šourek 39 cm  
 Věk při ZV 453 dní aktuálně k 28.01.18 hmotnost: 675 kg výška v kříži: 149 cm

PLEMENNÉ HODNOTY										LINEARNÍ HODNOCENÍ							
	pp	ru	pp	ru	TR	KT	OS	UT	Hmot	kříž	TR	KT	OS	UT	CE		
BÝK	PE	105	118	ME	101	91	116	108	104	105							
MATKA	PE	101	101	ME	109	100	107	104	104	103	650	146	23	16	18	6	63
OTEC	PE	105	117	ME	94	90	109	102	98	98	667	143	23	17	14	5	59

HODNOCEN: TR 10 / / 9 KT / / OS / / UT Výsledek:

## ÚROVEŇ PLEMENNÝCH HODNOT



č.kat:07 uš.číslo 000717073 081 CZ

Číslo : 717078 081 CZ CLOD Z JANOVIC PP Číslo katalogu 8  
 Dat.nar. : 30.11.2016 Plemeno : S100 Masný simental  
 Chovatel : Hořák Jan, SHR, Janovice u R.  
 Majitel : Hořák Jan, SHR, Janovice u R.

OOO 272 806 MOLDAU CLINTON P 72142-00207  
 OO ZSI 820 MOLDAU ERASMUS PP 72142-00235  
 MOO 7214200202 DK MOLDAU BARBARA P 72142-00202

OTEC ZMS 327 ALEXIS Z NOVÉ VODY V 429000658098071  
 OMO ZSI 278 LANGMOSE URI P 87201-00099  
 MO 217909 971 CZ P 429000217909971  
 MMO 168026 972 CZ P 060000168026972

OOM ZSI 121 CHIEMSEE P 251765109658  
 OM ZSI 270 LUCKY P 232761113210  
 MOM 546 617 CZ VINGEGAARD IRENA ET 41524-00480

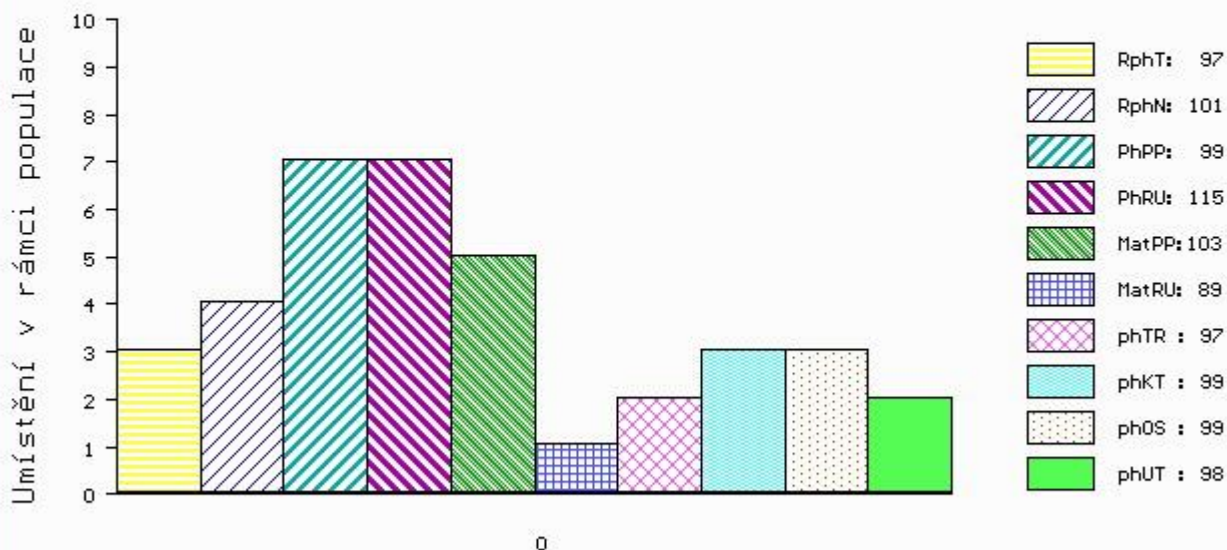
MA 192513 981 CZ /5 ot P 107000192513981  
 OMM ZSI 242 LAMHOJ TARSAN P 70514-00170  
 MM 100479 981 CZ P 107000100479981  
 MMM 111338 701 CZ P 232701111338

Vl.užit:nar: 42 kg ve 120d: 182 kg ve 210d: 311 kg v 365d: 526 kg / kříž: 131 cm  
 Přírůstek v testu : 1541 g / 97 přírůstek od narození: 1349 g / 101 šourek 34 cm  
 Věk při ZV 450 dní aktuálně k 28.01.18 hmotnost: 614 kg výška v kříži: 139 cm

PLEMENNÉ HODNOTY										LINEARNÍ HODNOCENÍ							
	pp	ru	pp	ru	TR	KT	OS	UT		Hmot	kříž	TR	KT	OS	UT	CE	
BÝK	PE	99	115	ME	103	89	97	99	99	98							
MATKA	PE	109	111	ME	102	90	92	93	94	92	650	144	20	17	16	6	59
OTEC	PE	85	120	ME	100	89	103	101	100	100	712	144	27	21	20	7	75

HODNOCEN: TR 6 / / 7 KT / / OS / / UT Výsledek:

## ÚROVEŇ PLEMENNÝCH HODNOT



č.kat:08 uš.číslo 000717078 081 CZ

Číslo : 717085 081 CZ CLASIC Z JANOVIC V Číslo katalogu 9  
 Dat.nar. : 03.12.2016 Plemeno : S100 Masný simentál  
 Chovatel : Hořák Jan, SHR, Janovice u R.  
 Majitel : Hořák Jan, SHR, Janovice u R.

OOO 272 863 ROGER 058 485 291  
 OO 272 862 ROGANT R 262974  
 MOO 0 LORIS DD 4633847

OTEC ZSI 824 PHS POLLED WORLDWIDE 14W P 717966  
 OMO 272 864 DORA LEE'S CLASSIC IMAGE R 591352  
 MO 652172 CA ROLLING ACRES RED FERN P 652172  
 MMO 562989 CA DAYTON'S MISS POL BERND P 562989

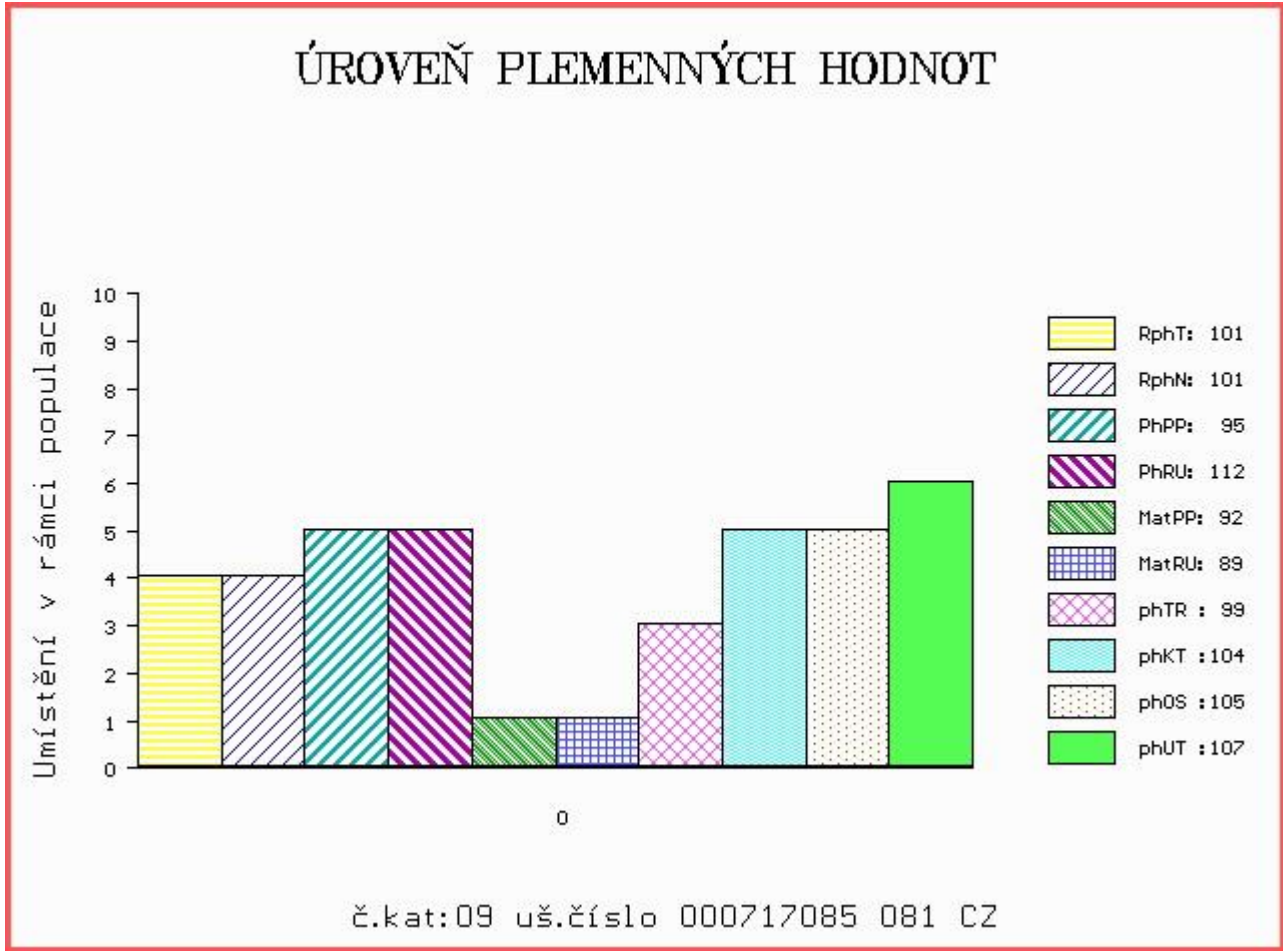
OOM ZSI 287 SKOVLY UN POCO P 83204-00131  
 OM ZSI 636 ROMUSS P 090000800950903  
 MOM 800186268 SK AGSK MISS SKALICA 186268 P 721206186268

MA 278038 981 CZ /1 ot P 107000278038981  
 OMM ZSI 188 VINGEGAARD ROCKY P 41524-00877  
 MM 98960 981 CZ P 107000098960981  
 MMM 124899 207 CZ P 145207124899

Vl.užit:nar: 42 kg ve 120d: 178 kg ve 210d: 295 kg v 365d: 557 kg / kříž: 137 cm  
 Přírustek v testu : 1700 g / 101 přírustek od narození: 1425 g / 101 šourek 38 cm  
 Věk při ZV 447 dní aktuálně k 28.01.18 hmotnost: 642 kg výška v kříži: 145 cm

PLEMENNÉ HODNOTY										LINEARNÍ HODNOCENÍ							
	pp	ru	ME	pp	ru	TR	KT	OS	UT	Hmot	kříž	TR	KT	OS	UT	CE	
BÝK	PE	95	112	ME	92	89	99	104	105	107							
MATKA	PE	77	109	ME	93	111	109	104	102	105	740	151	28	20	16	6	70
OTEC	PE	106	109	ME	87	72	95	110	114	109	0	0	0	0	0	0	0

HODNOCEN: TR 9 / / 8 KT / / OS / / UT Výsledek:



Číslo : **658500 072 CZ**      **CLASSA ZÁLESÍ PP**      Číslo katalogu 10  
 |Dat.nar. : 05.12.2016    Plemeno : S100      Masný simentál  
 |Chovatel : ZÁLESÍ agro a.s., Luhačovice  
 |Majitel : ZÁLESÍ agro a.s., Luhačovice

OOO            271 910    GRUNNET COGNAC HARMONIE P            100336-00031  
 OO            ZSI 716      HARRY P                            15.037 48292  
 MOO           1501919309 DE    BALDA P                                  15.019 19309

**Otec    ZMS    019                            VELITEL VLS P                            005000552978041**  
 OMO            SIP 217    ITALIC P                                  037487103010  
 MO            112783 941 CZ P                            005000112783941  
 MMO           110764 207 CZ P                            145207110764

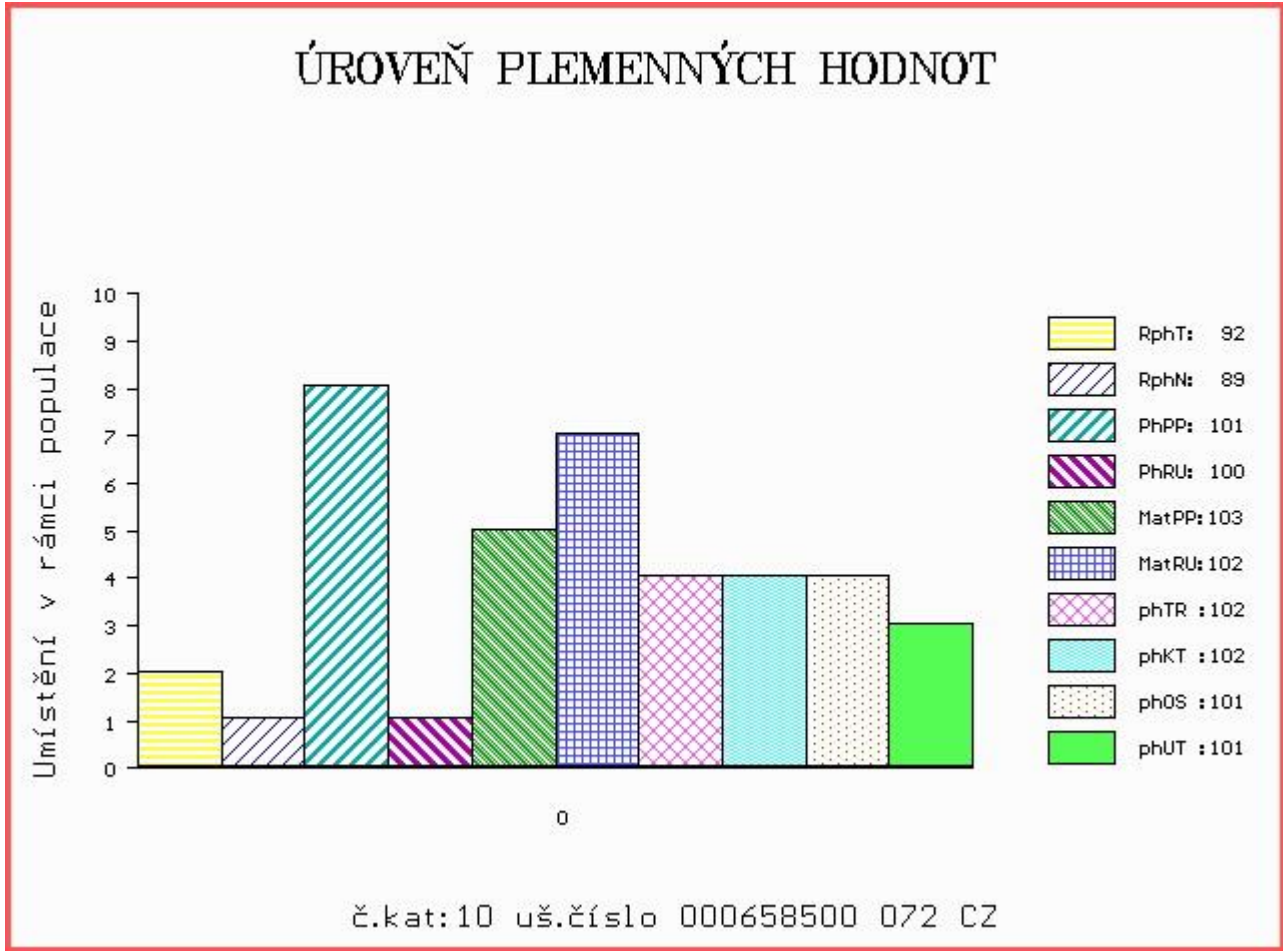
OOM            ZSI 341    VINGEGAARD TOMBA ET P            41524-01002  
 OM            ZSI 454      TITANIC P                                  14.028 43064  
 MOM           1402338496 DE                            14.023 38496

**MA    208712 981 CZ    /5    ot P                            107000208712981**  
 OMM            268 225    AGSK MR PANAMA 2115P            56280902115  
 MM            2204 859 SK P                                  721206002204  
 MMM           2040809 SK    AGSK MISS SKALICA 02040            56280902040

Vl.užit:nar: **42** kg ve 120d: **180** kg ve 210d: **316** kg v 365d: **485** kg / kříž: **135** cm  
 Přírůstek v testu : **1441 g / 92** přírůstek od narození: **1289 g / 89** šourek **39** cm  
 Věk při ZV **445** dní aktuálně k 28.01.18 hmotnost: **582** kg      výška v kříži: **144** cm

PLEMENNÉ HODNOTY										LINEARNÍ HODNOCENÍ							
	pp	ru	pp	ru	TR	KT	OS	UT	Hmot	kříž	TR	KT	OS	UT	CE		
BÝK	PE	101	100	ME	103	102	102	102	101	101							
MATKA	PE	103	98	ME	113	100	97	95	93	93	730	145	22	19	15	5	61
Otec	PE	100	98	ME	92	106	100	105	108	106	615	138	23	22	21	7	73

HODNOCEN: TR 9 / / 5 KT / / OS / / UT Výsledek:



Číslo : 717104 081 CZ CLOVIS Z JANOVIC P Číslo katalogu 11  
 Dat.nar. : 18.12.2016 Plemeno : S100 Masný simentál  
 Chovatel : Hořák Jan, SHR, Janovice u R.  
 Majitel : Hořák Jan, SHR, Janovice u R.

OOO 272 806 MOLDAU CLINTON P 72142-00207  
 OO ZSI 820 MOLDAU ERASMUS PP 72142-00235  
 MOO 7214200202 DK MOLDAU BARBARA P 72142-00202

OTEC ZMS 327 ALEXIS Z NOVÉ VODY V 429000658098071  
 OMO ZSI 278 LANGMOSE URI P 87201-00099  
 MO 217909 971 CZ P 429000217909971  
 MMO 168026 972 CZ P 060000168026972

OOM ZSI 287 SKOVLY UN POCO P 83204-00131  
 OM ZSI 636 ROMUSS P 090000800950903  
 MOM 800186268 SK AGSK MISS SKALICA 186268 P 721206186268

MA 240513 981 CZ /3 ot P 107000240513981  
 OMM ZSI 189 JANUS ŠUMAVSKÝ P 158384133388  
 MM 20757 981 CZ P 175000020757981  
 MMM 8522 617 CZ P 28 5063734

Vl.užit:nar: 42 kg ve 120d: 177 kg ve 210d: 311 kg v 365d: 523 kg / kříž: 135 cm  
 Přírůstek v testu : 1391 g / 93 přírůstek od narození: 1300 g / 98 šourek 35 cm  
 Věk při ZV 432 dní aktuálně k 28.01.18 hmotnost: 570 kg výška v kříži: 142 cm

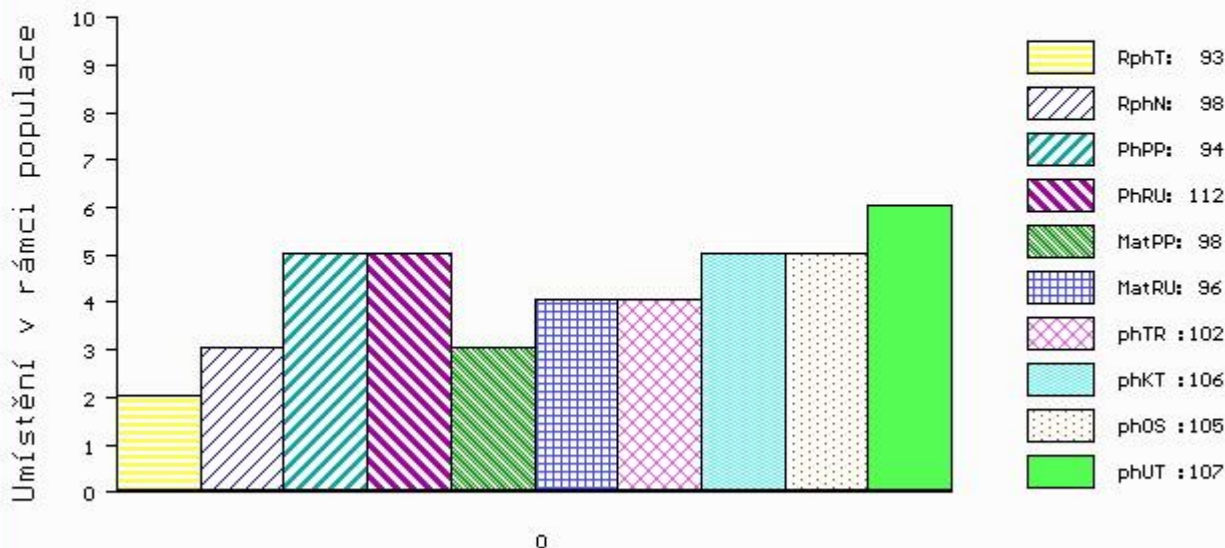
PLEMENNÉ HODNOTY

LINEARNÍ HODNOCENÍ

	pp	ru	ME	pp	ru	TR	KT	OS	UT	Hmot	kříž	TR	KT	OS	UT	CE	
BÝK	PE	94	112	ME	98	96	102	106	105	107							
MATKA	PE	92	103	ME	90	103	107	115	113	115	720	149	24	20	15	6	65
OTEC	PE	85	120	ME	100	89	103	101	100	100	712	144	27	21	20	7	75

HODNOCEN: TR 8 / / 7 KT / / OS / / UT Výsledek:

ÚROVEŇ PLEMENNÝCH HODNOT



č.kat:11 uš.číslo 000717104 081 CZ



Číslo : 717108 081 CZ CAMERUN Z JANOVIC P Číslo katalogu 12  
 Dat.nar. : 22.12.2016 Plemeno : S100 Masný simentál  
 Chovatel : Hořák Jan, SHR, Janovice u R.  
 Majitel : Hořák Jan, SHR, Janovice u R.

OOO 269 782 OMORGA PRINCE R M060676  
 OO ZSI 564 VINGEGAARD COLORADO P 41524-01200  
 MOO 4152400724 DK VINGEGAARD NANNA ET P 41524-00724

OTEC PMS 659 ZAREMBA Z JANOVIC P 107000623299081  
 OMO ZSI 486 VINGEGAARD CARTER PP 41524-01196  
 MO 203665 981 CZ P 107000203665981  
 MMO 181042 931 CZ P 145000181042931

OOM EG 027 ENRICO 09.162 00528  
 OM EG 032 ENTHORNER P 09.368 35206  
 MOM 930562664 DE EDELW P 09.305 62664

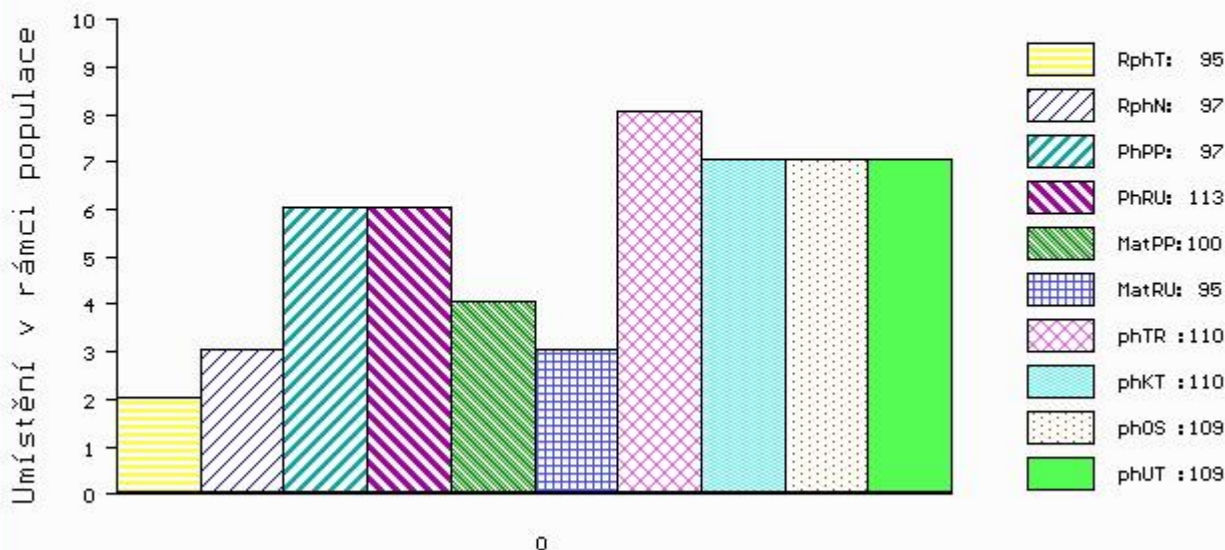
MA 223477 981 CZ /3 ot P 107000223477981  
 OMM ZSI 270 LUCKY P 232761113210  
 MM 156090 981 CZ P 107000156090981  
 MMM 110780 207 CZ P 145207110780

Vl.užit:nar: 42 kg ve 120d: 177 kg ve 210d: 322 kg v 365d: 536 kg / kříž: 132 cm  
 Přírustek v testu : 1450 g / 95 přírustek od narození: 1321 g / 97 šourek 41 cm  
 Věk při ZV 428 dní aktuálně k 28.01.18 hmotnost: 573 kg výška v kříži: 140 cm

PLEMENNÉ HODNOTY										LINEARNÍ HODNOCENÍ							
	pp	ru	pp	ru	TR	KT	OS	UT	Hmot	kříž	TR	KT	OS	UT	CE		
BÝK	PE	97	113	ME	100	95	110	110	109	109							
MATKA	PE	94	82	ME	101	112	91	89	92	90	658	142	17	17	15	6	55
OTEC	PE	105	117	ME	94	90	109	102	98	98	667	143	23	17	14	5	59

HODNOCEN: TR 7 / / 8 KT / / OS / / UT Výsledek:

## ÚROVEŇ PLEMENNÝCH HODNOT



č.kat:12 uš.číslo 000717108 081 CZ

Číslo : 717109 081 CZ CORINT Z JANOVIC P Číslo katalogu 13  
 Dat.nar. : 23.12.2016 Plemeno : S100 Masný simentál  
 Chovatel : Hořák Jan, SHR, Janovice u R.  
 Majitel : Hořák Jan, SHR, Janovice u R.

OOO 272 806 MOLDAU CLINTON P 72142-00207  
 OO ZSI 820 MOLDAU ERASMUS PP 72142-00235  
 MOO 7214200202 DK MOLDAU BARBARA P 72142-00202

Otec ZMS 327 ALEXIS Z NOVÉ VODY V 429000658098071  
 OMO ZSI 278 LANGMOSE URI P 87201-00099  
 MO 217909 971 CZ P 429000217909971  
 MMO 168026 972 CZ P 060000168026972

OOM ZSI 341 VINGEGAARD TOMBA ET P 41524-01002  
 OM ZSI 454 TITANIC P 14.028 43064  
 MOM 1402338496 DE 14.023 38496

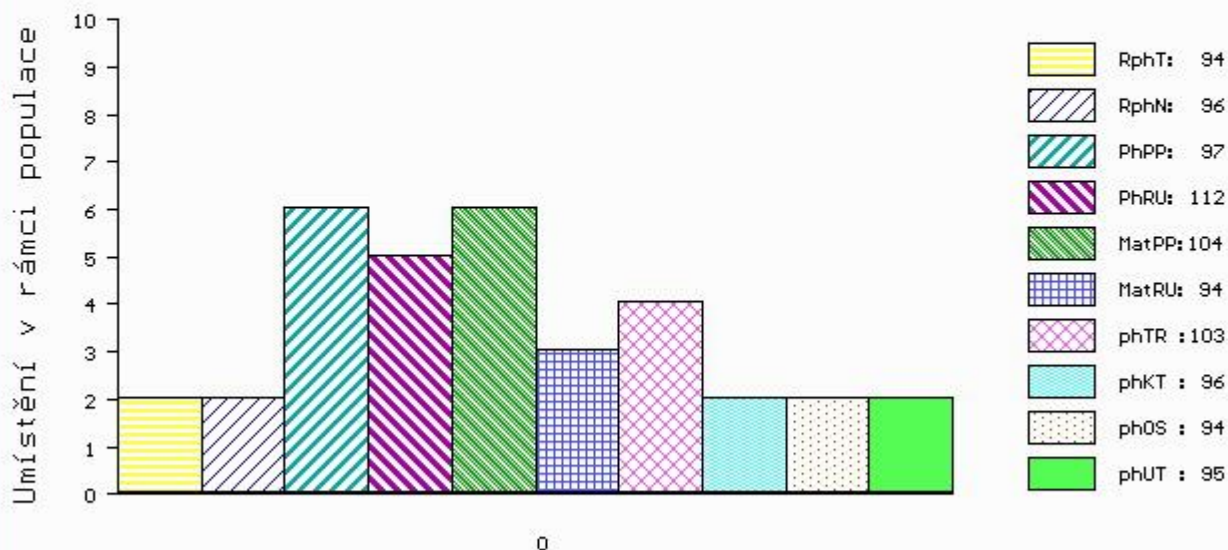
MA 192503 981 CZ /4 ot R 107000192503981  
 OMM ZSI 154 LOKKEHOLM ROLLS-ROYCE 91292-00013  
 MM 124899 207 CZ P 145207124899  
 MMM 110757 207 CZ CHVÁLA VODŇANSKÁ P 145207110757

Vl.užit:nar: 42 kg ve 120d: 179 kg ve 210d: 303 kg v 365d: 536 kg / kříž: 135 cm  
 Přírůstek v testu : 1475 g / 94 přírůstek od narození: 1339 g / 96 šourek 40 cm  
 Věk při ZV 427 dní aktuálně k 28.01.18 hmotnost: 579 kg výška v kříži: 144 cm

PLEMENNÉ HODNOTY										LINEARNÍ HODNOCENÍ							
	pp	ru	pp	ru	TR	KT	OS	UT	Hmot	kříž	TR	KT	OS	UT	CE		
BÝK	PE	97	112	ME	104	94	103	96	94	95							
MATKA	PE	102	107	ME	109	100	108	99	97	98	900	154	28	22	21	8	79
Otec	PE	85	120	ME	100	89	103	101	100	100	712	144	27	21	20	7	75

HODNOCEN: TR 9 / / 8 KT / / OS / / UT Výsledek:

## ÚROVEŇ PLEMENNÝCH HODNOT



č.kat:13 uš.číslo 000717109 081 CZ

Číslo : 700460 081 CZ CULÍK Z JANOVIC V Číslo katalogu 14  
 Dat.nar. : 23.11.2016 Plemeno : T100 Charolais  
 Chovatel : Hořák Jan, SHR, Janovice u R.  
 Majitel : Hořák Jan, SHR, Janovice u R.

OOO 264 787 SEDUISANT 1881107917  
 OO ZCH 450 LE REBEL 3695100770  
 MOO 3691100821 FR GIRONDE 3691100821

OTEC ZTI 102 SUMO 0311102405  
 OMO 265 304 IGLOO.MIC 0393100604  
 MO 397108144 FR NIMES 0397108144  
 MMO 395112041 FR LAPINE 0395112041

OOM 267 478 AGSK SIR TRADITION 271 56280900271  
 OM ZCH 816 AGSK KAPITÁN P 721206210301  
 MOM 728808 SK AGSK MISS MAC 70C 728808

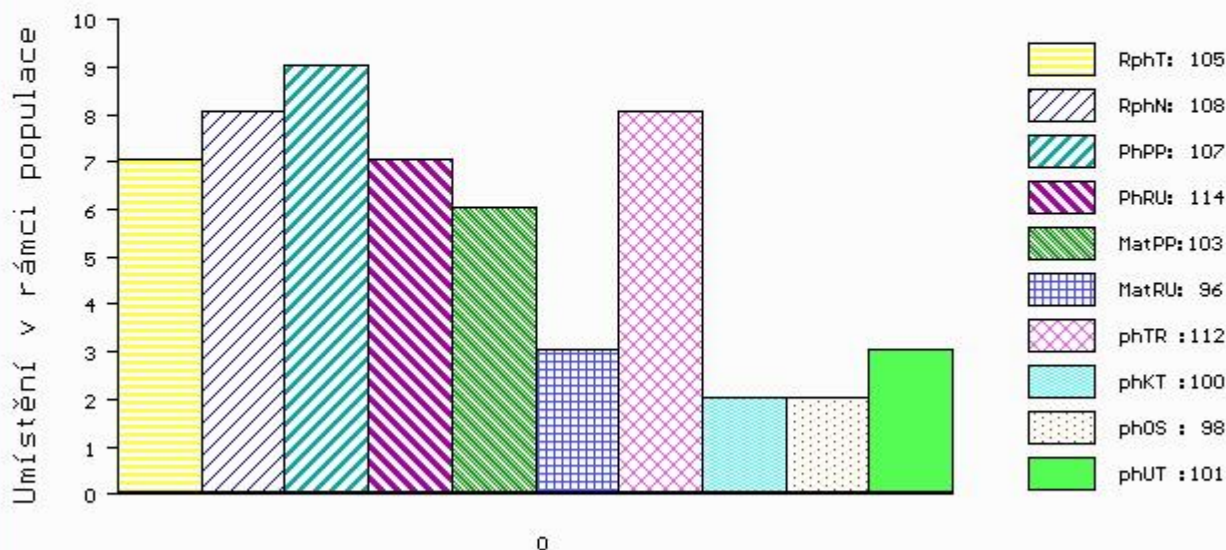
MA 192445 981 CZ /6 ot P 409000192445981  
 OMM ZCH 517 NELSON 0397108304  
 MM 119863 953 CZ 020000119863953  
 MMM 134900 511 CZ 020000134900511

Vl.užit:nar: 42 kg ve 120d: 194 kg ve 210d: 313 kg v 365d: 570 kg / kříž: 137 cm  
 Přírustek v testu : 1766 g / 105 přírustek od narození: 1469 g / 108 šourek 35 cm  
 Věk při ZV 457 dní aktuálně k 28.01.18 hmotnost: 675 kg výška v kříži: 146 cm

PLEMENNÉ HODNOTY										LINEARNÍ HODNOCENÍ							
	pp	ru	pp	ru	TR	KT	OS	UT		Hmot	kříž	TR	KT	OS	UT	CE	
BÝK	PE	107	114	ME	103	96	112	100	98	101							
MATKA	PE	115	106	ME	82	101	116	101	97	101	810	149	24	19	18	6	67
OTEC	PE	85	114	ME	129	91	105	107	107	107	0	0	0	0	0	0	0

HODNOCEN: TR 10 / / 9 KT / / OS / / UT Výsledek:

## ÚROVEŇ PLEMENNÝCH HODNOT



č.kat:14 uš.číslo 000700460 081 CZ

Číslo : 700479 081 CZ CITRUS Z JANOVIC P Číslo katalogu 15  
 Dat.nar. : 26.11.2016 Plemeno : T100 Charolais  
 Chovatel : Hořák Jan, SHR, Janovice u R.  
 Majitel : Hořák Jan, SHR, Janovice u R.

OOO ZCH 516 MAGENTA 4296105603  
 OO ZTI 567 TAMILLY 7957090255  
 MOO 7957090070 FR ORMILLE 7957090070

OTEC ZIT 208 VION SMILOVSKÝ 128000739030061

OMO ZCH 388 IMPAIR RR3 1893102983  
 MO 34240 961 CZ MAMINA SMILOVSKÁ 128000034240961  
 MMO 2495 417 CZ HELGA SMILOVSKÁ 128417002495

OOM ZCH 260 FULM P 9590100120  
 OM ZCH 440 CHIRAN P 164390040212  
 MOM 986 417 CZ ILLUSION 3692101572

MA 145098 921 CZ /9 ot P 310000145098921

OMM ZCH 424 HARLEY ET P 164417006663  
 MM 106493 112 CZ P 310000106493112  
 MMM 96628 132 CZ RGP SEQUIN 77B PFC179141

Vl.užit:nar: 42 kg ve 120d: 192 kg ve 210d: 298 kg v 365d: 519 kg / kříž: 134 cm  
 Přírůstek v testu : 1500 g / 94 přírůstek od narození: 1350 g / 94 šourek 34 cm  
 Věk při ZV 454 dní aktuálně k 28.01.18 hmotnost: 620 kg výška v kříži: 141 cm

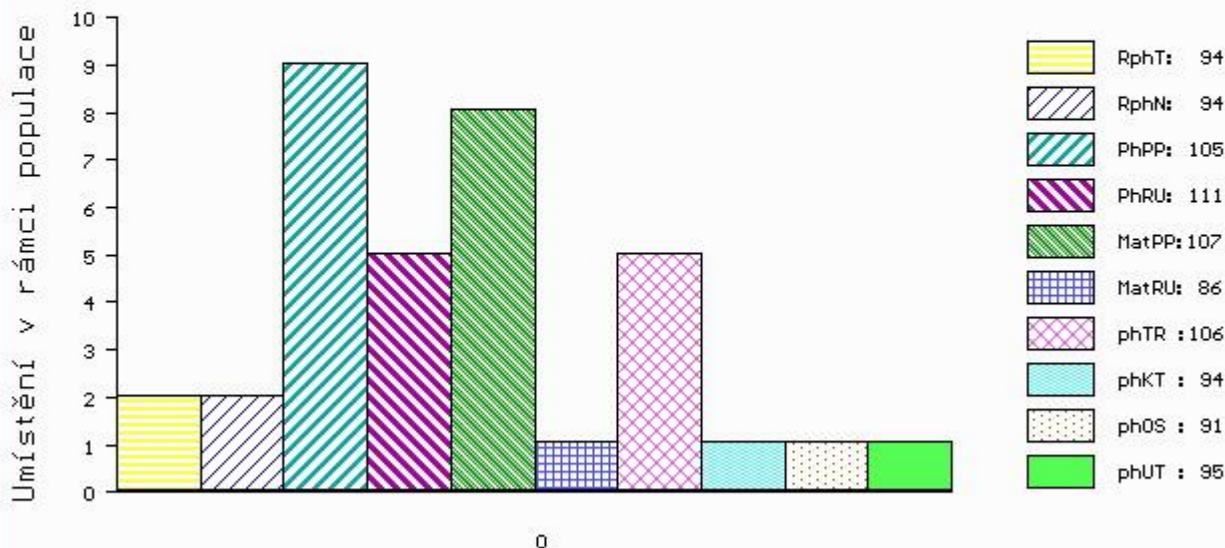
PLEMENNÉ HODNOTY

LINEARNÍ HODNOCENÍ

	pp	ru	ME	pp	ru	TR	KT	OS	UT	Hmot	kříž	TR	KT	OS	UT	CE
BÝK	PE	105	111	ME	107	86	106	94	91	95						
MATKA	PE	106	103	ME	110	69	99	85	80	85	850 /	143	23	19	19	6 67
OTEC	PE	100	102	ME	104	111	114	101	97	101	640 /	143	28	20	19	7 74

HODNOCEN: TR 8 / / 7 KT / / OS / / UT Výsledek:

## ÚROVEŇ PLEMENNÝCH HODNOT



č.kat:15 uš.číslo 000700479 081 CZ

Číslo : 717075 081 CZ CASPAR Z JANOVIC Číslo katalogu 16  
 Dat.nar. : 28.11.2016 Plemeno : T100 Charolais  
 Chovatel : Hořák Jan, SHR, Janovice u R.  
 Majitel : Hořák Jan, SHR, Janovice u R.

OOO 264 787 SEDUISANT 1881107917  
 OO ZCH 450 LE REBEL 3695100770  
 MOO 3691100821 FR GIRONDE 3691100821

OTEC ZTI 102 SUMO 0311102405  
 OMO 265 304 IGLOO.MIC 0393100604  
 MO 397108144 FR NIMES 0397108144  
 MMO 395112041 FR LAPINE 0395112041

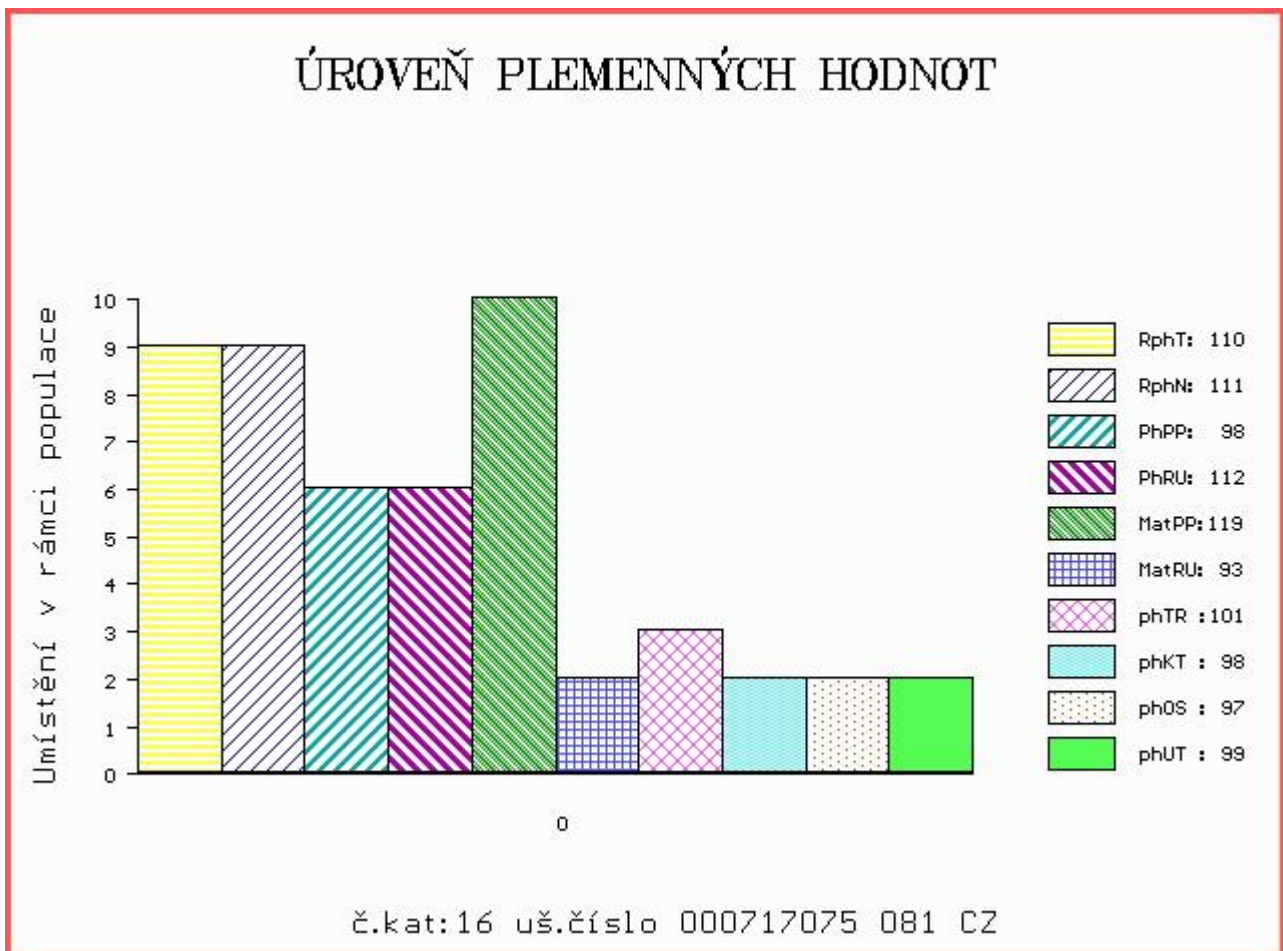
OOM ZCH 450 LE REBEL 3695100770  
 OM ZTI 247 VIZIR P 7121074461  
 MOM 8932230816 FR RENGAINE 8932230816

MA 176353 981 CZ /3 ot P 409000176353981  
 OMM 270 384 UPSION 2135082117  
 MM 312045 030 FR ALLIANCE 0312045030  
 MMM 310791548 FR SCIENCE 0310791548

Vl.užit:nar: 42 kg ve 120d: 184 kg ve 210d: 287 kg v 365d: 543 kg / kříž: 136 cm  
 Přírustek v testu : 1908 g / 110 přírustek od narození: 1455 g / 111 šourek 35 cm  
 Věk při ZV 452 dní aktuálně k 28.01.18 hmotnost: 662 kg výška v kříži: 141 cm

PLEMENNÉ HODNOTY									LINEARNÍ HODNOCENÍ								
	pp	ru	pp	ru	TR	KT	OS	UT	Hmot	kříž	TR	KT	OS	UT	CE		
BÝK	PE	98	112	ME	119	93	101	98	97	99							
MATKA	PE	101	97	ME	112	102	93	92	93	93	800	143	21	20	19	6	66
OTEC	PE	85	114	ME	129	91	105	107	107	107	0	0	0	0	0	0	0

HODNOCEN: TR 8 / / 9 KT / / OS / / UT Výsledek:



Číslo : 717083 081 CZ CUKR Z JANOVIC Číslo katalogu 17  
 Dat.nar. : 02.12.2016 Plemeno : T100 Charolais  
 Chovatel : Hořák Jan, SHR, Janovice u R.  
 Majitel : Hořák Jan, SHR, Janovice u R.

OOO ZCH 516 MAGENTA 4296105603  
 OO ZTI 567 TAMILLY 7957090255  
 MOO 7957090070 FR ORMILLE 7957090070

OTEC ZIT 208 VION SMILOVSKÝ 128000739030061  
 OMO ZCH 388 IMPAIR RR3 1893102983  
 MO 34240 961 CZ MAMINA SMILOVSKÁ 128000034240961  
 MMO 2495 417 CZ HELGA SMILOVSKÁ 128417002495

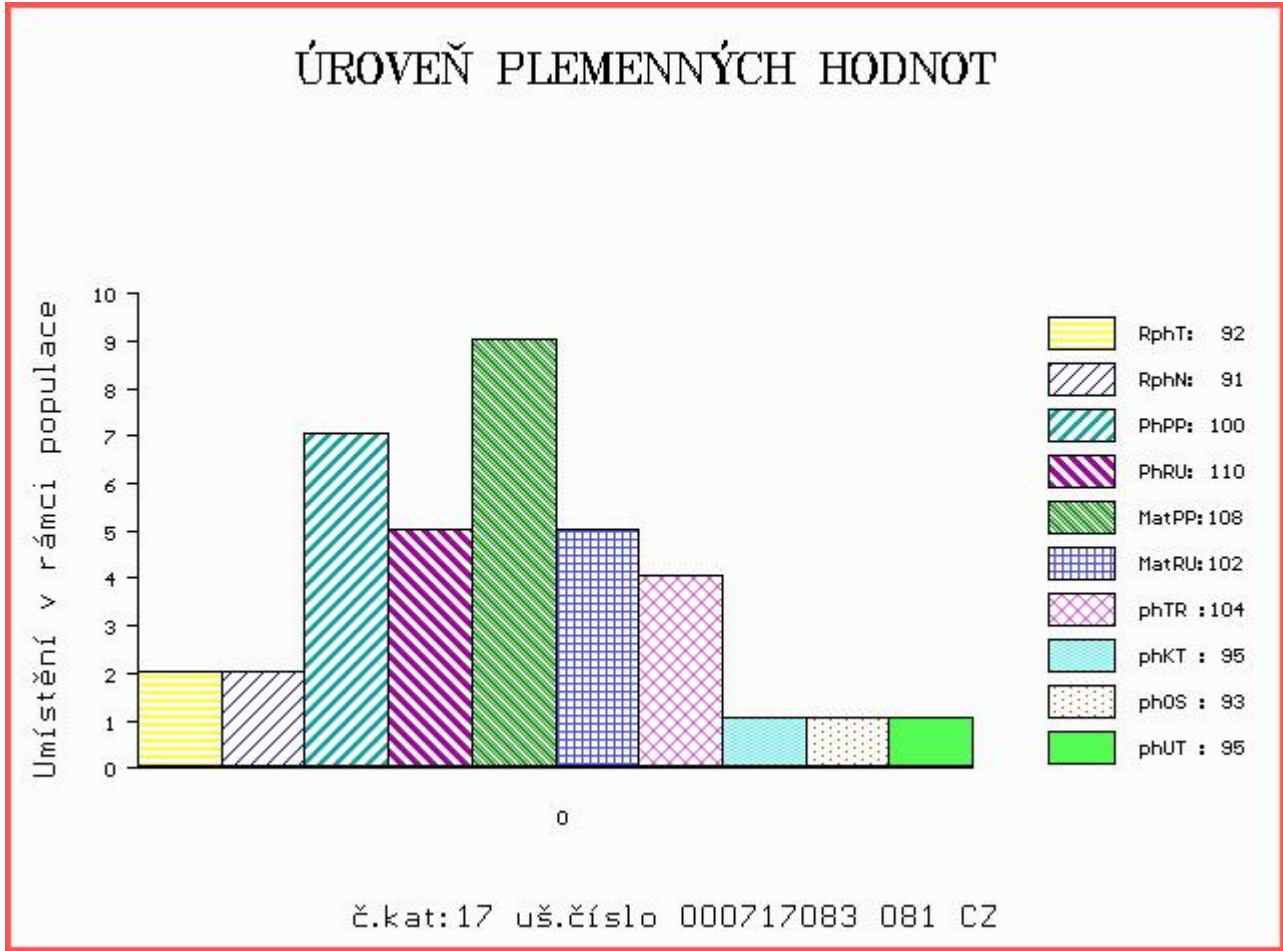
OOM 267 412 HARESTONE URUGUY 4917968258  
 OM ZTI 534 ELGIN COLUMBO MBM0030535  
 MOM 523358500465 UK ELGIN VICTORIA MBF0018321

MA 240621 981 CZ /2 ot P 409000240621981  
 OMM ZCH 573 PALADIN P 4240299352  
 MM 100477 981 CZ P 389000100477981  
 MMM 318859 SK 721206000318

Vl.užit:nar: 42 kg ve 120d: 179 kg ve 210d: 292 kg v 365d: 496 kg / kříž: 132 cm  
 Přírůstek v testu : 1341 g / 92 přírůstek od narození: 1237 g / 91 šourek 36 cm  
 Věk při ZV 448 dní aktuálně k 28.01.18 hmotnost: 564 kg výška v kříži: 140 cm

PLEMENNÉ HODNOTY										LINEARNÍ HODNOCENÍ							
	pp	ru	pp	ru	TR	KT	OS	UT	Hmot	kříž	TR	KT	OS	UT	CE		
BÝK	PE	100	110	ME	108	102	104	95	93	95							
MATKA	PE	93	107	ME	114	97	94	93	93	92	800	154	27	20	19	7	73
OTEC	PE	100	102	ME	104	111	114	101	97	101	640	143	28	20	19	7	74

HODNOCEN: TR 8 / / 6 KT / / OS / / UT Výsledek:



Číslo : 717098 081 CZ CUKRÁŘ Z JANOVIC V Číslo katalogu 18  
 Dat.nar. : 11.12.2016 Plemeno : T100 Charolais  
 Chovatel : Hořák Jan, SHR, Janovice u R.  
 Majitel : Hořák Jan, SHR, Janovice u R.

OOO ZTI 451 MAJOR 8996107061  
 OO ZTI 276 UTRILLO BP 5815703545  
 MOO 5890120066 FR FATCHA 5890120066

OTEC ZIT 316 VÁCLAV AGROCHYT ET V 391000786599061  
 OMO ZCH 556 JOCK Z CUNKOVA P 253288119780  
 MO 117989 941 CZ P 411000117989941  
 MMO 5811704015 FR VALLEE 5811704015

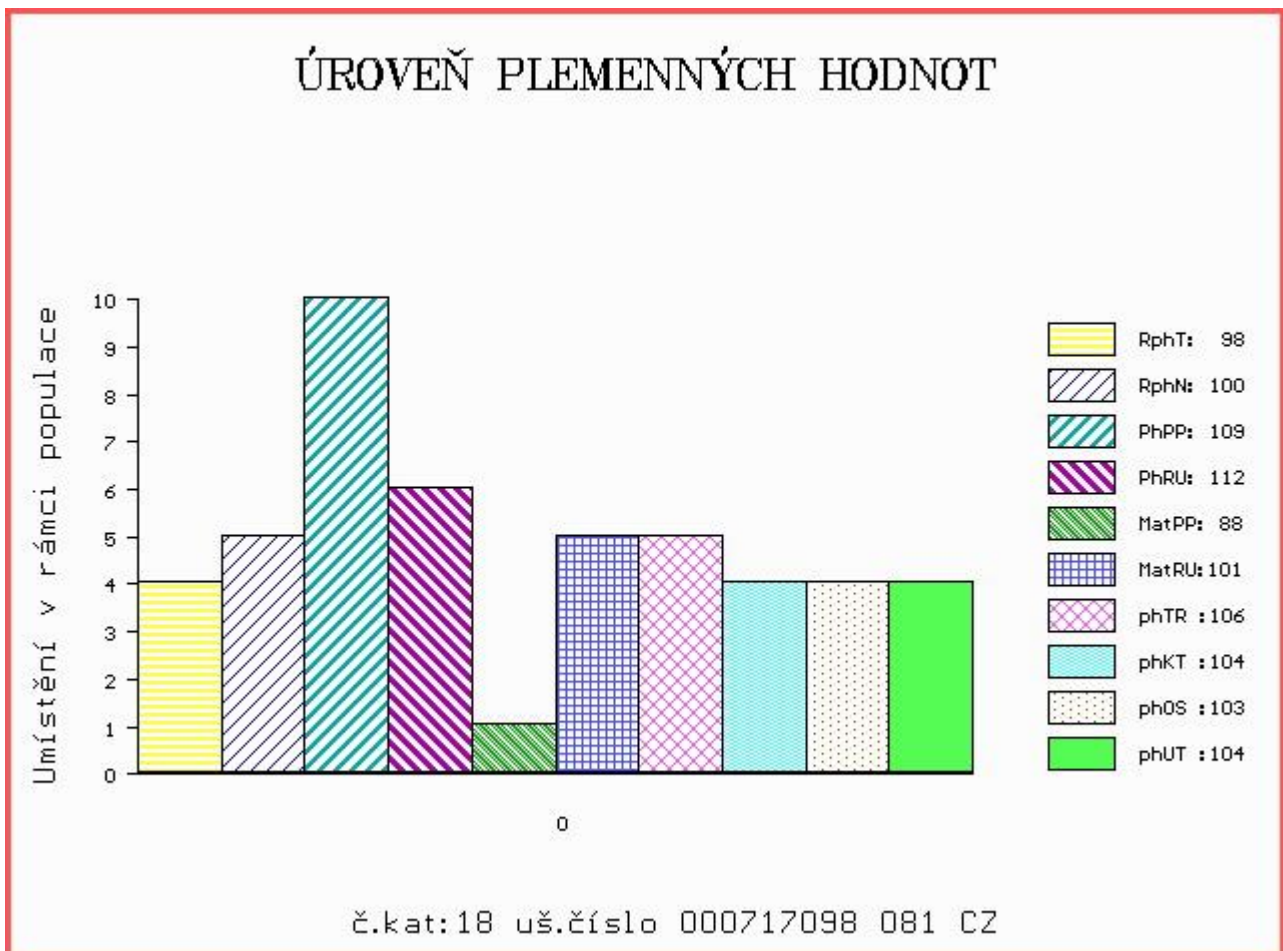
OOM 000 DEDAIN 9588100135  
 OM ZCH 259 HUMENTIER P 9592102132  
 MOM 9585100102 FR ACTIVE 9585100102

MA 208700 981 CZ /5 ot 409000208700981  
 OMM ZCH 539 JERONÝM 322487102269  
 MM 119859 953 CZ 020000119859953  
 MMM 124821 511 CZ 020511124821

Vl.užit:nar: 42 kg ve 120d: 184 kg ve 210d: 309 kg v 365d: 545 kg / kříž: 131 cm  
 Přírustek v testu : 1566 g / 98 přírustek od narození: 1337 g / 100 šourek 35 cm  
 Věk při ZV 439 dní aktuálně k 28.01.18 hmotnost: 594 kg výška v kříži: 139 cm

PLEMENNÉ HODNOTY										LINEARNÍ HODNOCENÍ							
	pp	ru	pp	ru	TR	KT	OS	UT		Hmot	kříž	TR	KT	OS	UT	CE	
BÝK	PE	109	112	ME	88	101	106	104	103	104							
MATKA	PE	112	98	ME	92	98	104	105	105	105	822	148	25	19	18	6	68
OTEC	PE	94	115	ME	88	108	111	111	109	112	640	139	27	21	19	7	74

HODNOCEN: TR 8 / / 9 KT / / OS / / UT Výsledek:



Číslo : 717112 081 CZ CELNÍK Z JANOVIC Číslo katalogu 19  
 Dat.nar. : 27.12.2016 Plemeno : T100 Charolais  
 Chovatel : Hořák Jan, SHR, Janovice u R.  
 Majitel : Hořák Jan, SHR, Janovice u R.

OOO ZCH 516 MAGENTA 4296105603  
 OO ZTI 567 TAMILLY 7957090255  
 MOO 7957090070 FR ORMILLE 7957090070

OTEC ZIT 208 VION SMILOVSKÝ 128000739030061  
 OMO ZCH 388 IMPAIR RR3 1893102983  
 MO 34240 961 CZ MAMINA SMILOVSKÁ 128000034240961  
 MMO 2495 417 CZ HELGA SMILOVSKÁ 128417002495

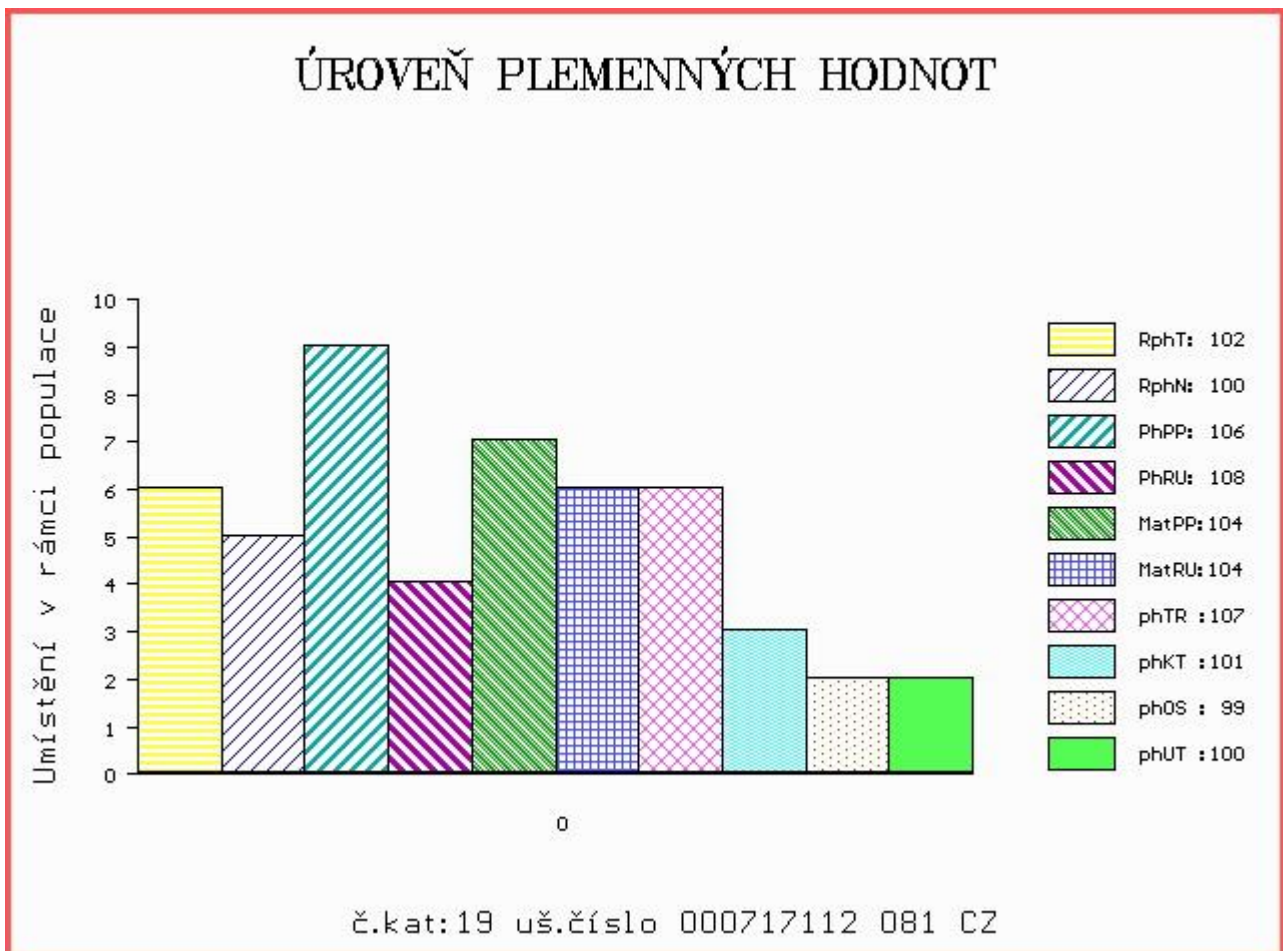
OOM ZCH 259 HUMENTIER P 9592102132  
 OM ZTI 504 POSTRACH Z JANOVIC P 409000535949081  
 MOM 210323206 SK P 721206210323

MA 240639 981 CZ /2 ot 409000240639981  
 OMM 270 384 UPSION 2135082117  
 MM 312045 030 FR ALLIANCE 0312045030  
 MMM 310791548 FR SCIENCE 0310791548

Vl.užit:nar: 42 kg ve 120d: 183 kg ve 210d: 313 kg v 365d: 552 kg / kříž: 0 cm  
 Přírůstek v testu : 1658 g / 102 přírůstek od narození: 1395 g / 100 šourek 39 cm  
 Věk při ZV 423 dní aktuálně k 28.01.18 hmotnost: 596 kg výška v kříži: 137 cm

PLEMENNÉ HODNOTY										LINEARNÍ HODNOCENÍ							
	pp	ru	pp	ru	TR	KT	OS	UT	Hmot	kříž	TR	KT	OS	UT	CE		
BÝK	PE	106	108	ME	104	104	107	101	99	100							
MATKA	PE	108	94	ME	106	106	97	96	96	95	680	142	20	18	17	6	61
OTEC	PE	100	102	ME	104	111	114	101	97	101	640	143	28	20	19	7	74

HODNOCEN: TR 7 / / 9 KT / / OS / / UT Výsledek:





Číslo : 700470 081 CZ CLARION Z JANOVIC Číslo katalogu 20  
 Dat.nar. : 22.11.2016 Plemeno : G100 Aberdeen Angus  
 Chovatel : Hořák Jan, SHR, Janovice u R.  
 Majitel : Hořák Jan, SHR, Janovice u R.

OOO ZAA 572 RED RIIS STRYKER 394 ET 85569-00394  
 OO ZAI 034 VERDI RED Z PĚČÍNA 268000788146031  
 MOO 336662 931 CZ RED 268000336662931

OTEC ZAI 294 AVOMET RED Z PĚČÍNA 268000894285031  
 OMO AAP 709 PLAYBOY RED Z PĚČÍNA 268000553671031  
 MO 479951 931 CZ 268000479951931  
 MMO 375759 931 CZ 268000375759931

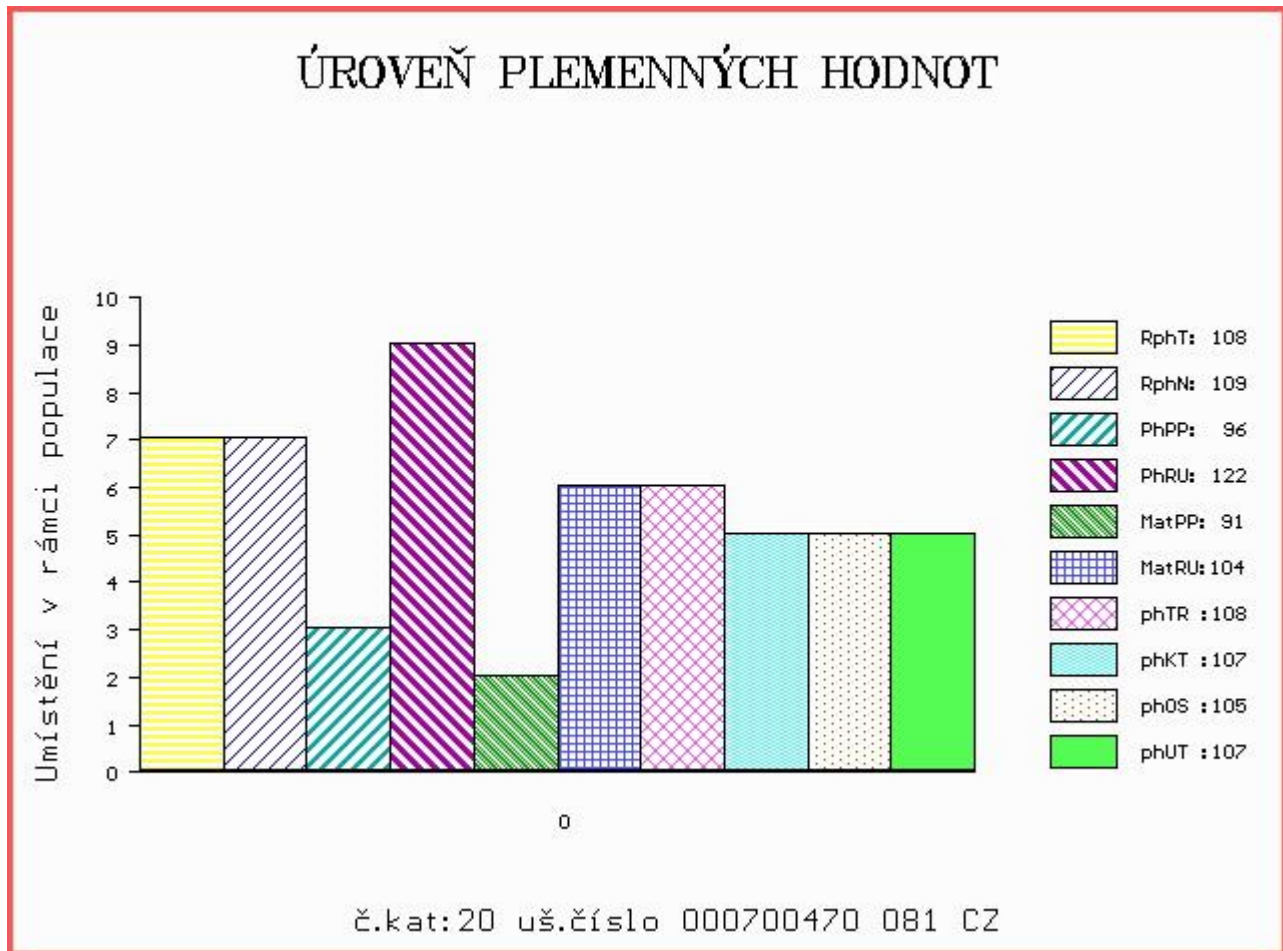
OOM ZAA 426 KARIB RED 326281130935  
 OM ZAA 573 NORIS RED POLMER 281000502040072  
 MOM 654 972 CZ 281000000654972

MA 192447 981 CZ /7 ot 107000192447981  
 OMM ZAA 304 HASO 035517007448  
 MM 119521 708 CZ 005000119521708  
 MMM 86007 748 CZ 005748086007

Vl.užit:nar: 42 kg ve 120d: 192 kg ve 210d: 292 kg v 365d: 543 kg / kříž: 134 cm  
 Přírustek v testu : 1633 g / 108 přírustek od narození: 1384 g / 109 šourek 36 cm  
 Věk při ZV 458 dní aktuálně k 28.01.18 hmotnost: 640 kg výška v kříži: 139 cm

PLEMENNÉ HODNOTY										LINEARNÍ HODNOCENÍ						
	pp	ru	ME	pp	ru	TR	KT	OS	UT	Hmot	kříž	TR	KT	OS	UT	CE
BÝK	PE	96	122	ME	91	104	108	107	105	107						
MATKA	PE	86	112	ME	86	95	107	104	102	104	640	141	22	19	18	6 65
OTEC	PE	102	126	ME	90	118	108	108	107	108	610	136	24	19	18	7 68

HODNOCEN: TR 8 / /10 KT / / OS / / UT Výsledek:



Číslo : 700477 081 CZ CORNEL RED Z JANOVIC Číslo katalogu 21  
 Dat.nar. : 28.11.2016 Plemeno : G100 Aberdeen Angus  
 Chovatel : Hořák Jan, SHR, Janovice u R.  
 Majitel : Hořák Jan, SHR, Janovice u R.

OOO 271 879 RED HR ELWAY 48G 882515  
 OO ZAA 907 UZEL RED ET 398000729831031  
 MOO 823036 CA RED BRYLOR CATERINA 81E 823036

OTEC ZAI 167 ZÁZRAK RED ZDB 035000831879031  
 OMO ZAA 630 OLŠE RED POLFIN 339000521333072  
 MO 360852 931 CZ RED 035000360852931  
 MMO 230897 931 CZ RED 035000230897931

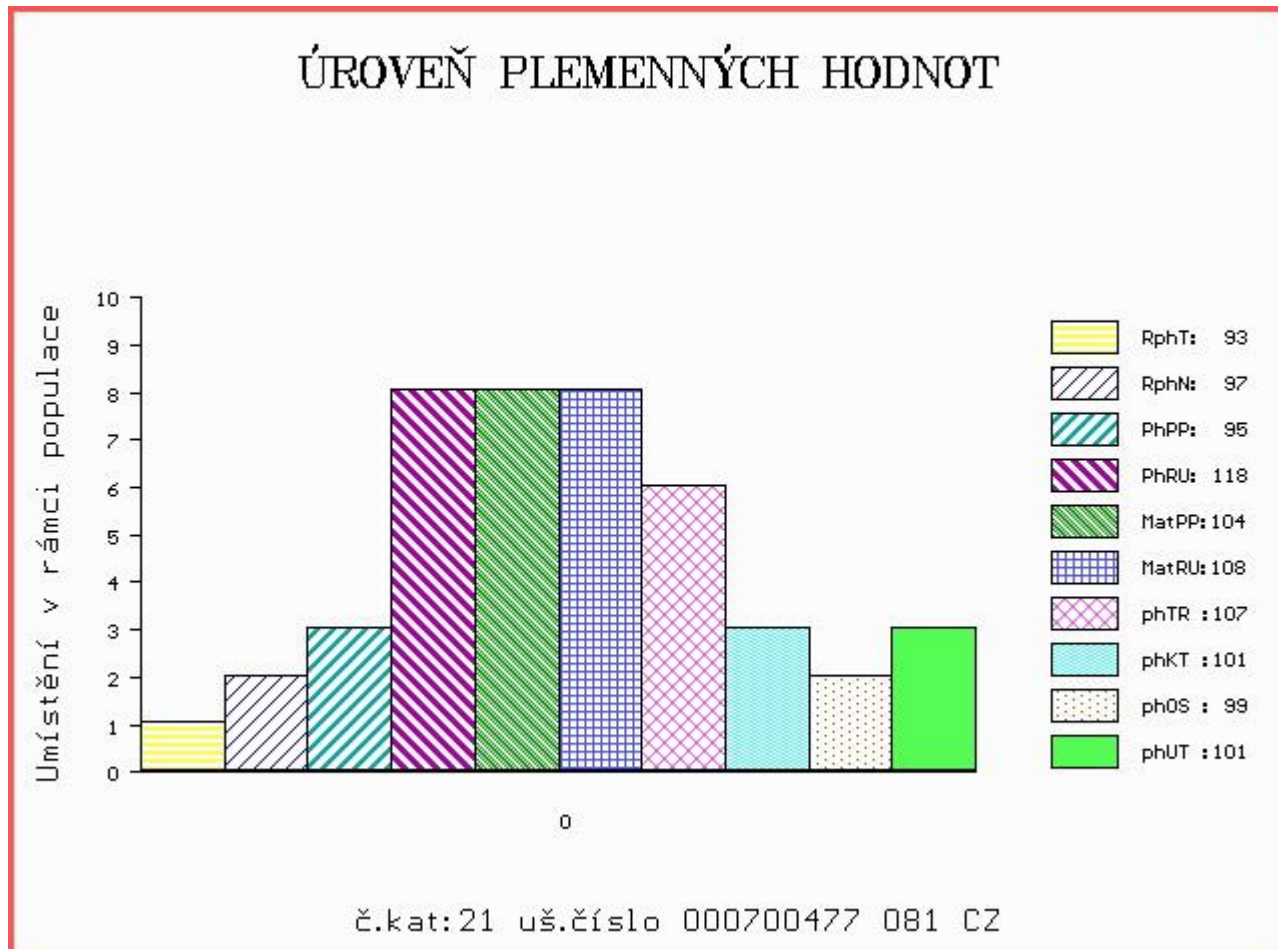
OOM 270 272 MONLINE RED HEAVERLY ET 83848-00412  
 OM ZAA 685 MONLINE RED HEAVENLY 937C 83848-00937  
 MOM 8384800715 DK MONLINE RED 7U 715 83848-00715

MA 240482 981 CZ /4 ot 107000240482981  
 OMM ZAA 335 BIEBER REDROBBER 5488 479066  
 MM 176296 981 CZ 107000176296981  
 MMM 98995 981 CZ 107000098995981

Vl.užit:nar: 42 kg ve 120d: 187 kg ve 210d: 293 kg v 365d: 485 kg / kříž: 132 cm  
 Přírůstek v testu : 1183 g / 93 přírůstek od narození: 1251 g / 97 šourek 36 cm  
 Věk při ZV 452 dní aktuálně k 28.01.18 hmotnost: 575 kg výška v kříži: 134 cm

PLEMENNÉ HODNOTY										LINEARNÍ HODNOCENÍ							
	pp	ru	pp	ru	TR	KT	OS	UT	Hmot	kříž	TR	KT	OS	UT	CE		
BÝK	PE	95	118	ME	104	108	107	101	99	101							
MATKA	PE	91	111	ME	91	103	100	98	99	98	690	142	27	19	18	6	70
OTEC	PE	95	126	ME	112	112	124	112	107	112	780	143	29	21	19	6	75

HODNOCEN: TR 5 / / 6 KT / / OS / / UT Výsledek:



Číslo : 717088 081 CZ CECIL RED Z JANOVIC Číslo katalogu 22  
 Dat.nar. : 03.12.2016 Plemeno : G100 Aberdeen Angus  
 Chovatel : Hořák Jan, SHR, Janovice u R.  
 Majitel : Hořák Jan, SHR, Janovice u R.

OOO 271 879 RED HR ELWAY 48G 882515  
 OO ZAA 907 UZEL RED ET 398000729831031  
 MOO 823036 CA RED BRYLOR CATERINA 81E 823036

OTEC ZAI 167 ZÁZRAK RED ZDB 035000831879031  
 OMO ZAA 630 OLŠE RED POLFIN 339000521333072  
 MO 360852 931 CZ RED 035000360852931  
 MMO 230897 931 CZ RED 035000230897931

OOM 270 272 MONLINE RED HEAVERLY ET 83848-00412  
 OM ZAA 685 MONLINE RED HEAVENLY 937C 83848-00937  
 MOM 8384800715 DK MONLINE RED 7U 715 83848-00715

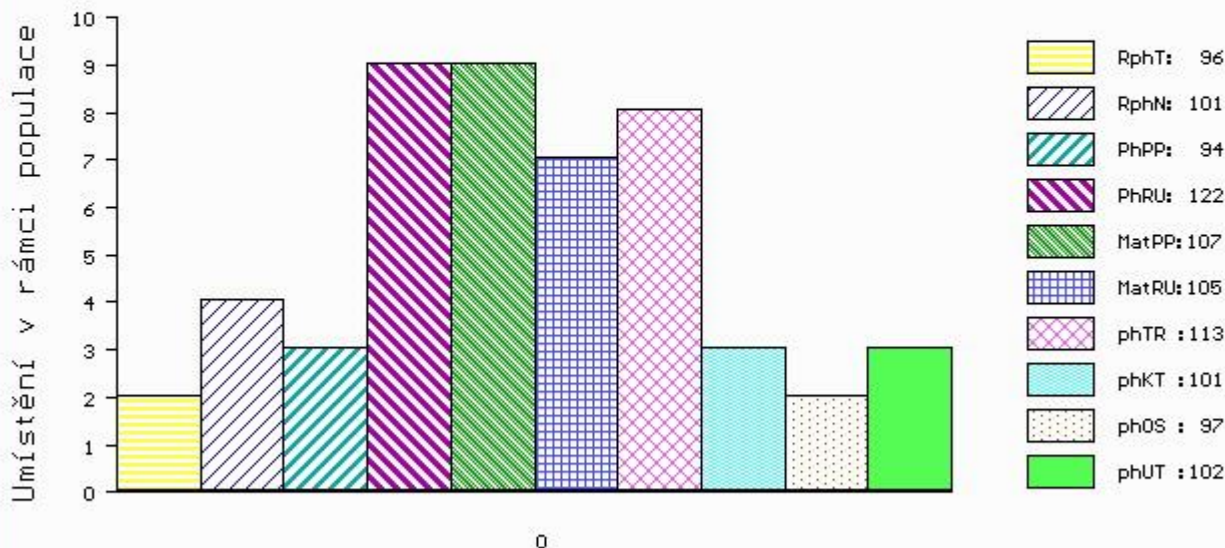
MA 240497 981 CZ /4 ot RED 107000240497981  
 OMM ZAA 570 MONLINE RED SABRE 738A 83848-00738  
 MM 156131 981 CZ 107000156131981  
 MMM 106354 701 CZ 107701106354

Vl.užit:nar: 42 kg ve 120d: 197 kg ve 210d: 320 kg v 365d: 579 kg / kříž: 137 cm  
 Přírůstek v testu : 1416 g / 96 přírůstek od narození: 1444 g / 101 šourek 35 cm  
 Věk při ZV 447 dní aktuálně k 28.01.18 hmotnost: 650 kg výška v kříži: 144 cm

PLEMENNÉ HODNOTY										LINEARNÍ HODNOCENÍ						
	pp	ru	pp	ru	TR	KT	OS	UT		Hmot	kříž	TR	KT	OS	UT	CE
BÝK	PE	94	122	ME	107	105	113	101	97	102						
MATKA	PE	88	102	ME	101	109	93	89	90	90	570	138	22	18	17	6 63
OTEC	PE	95	126	ME	112	112	124	112	107	112	780	143	29	21	19	6 75

HODNOCEN: TR 10 / /10 KT / / OS / / UT Výsledek:

## ÚROVEŇ PLEMENNÝCH HODNOT



č.kat:22 uš.číslo 000717088 081 CZ

Číslo : 717097 081 CZ CEDR RED Z JANOVIC Číslo katalogu 23  
 Dat.nar. : 11.12.2016 Plemeno : G100 Aberdeen Angus  
 Chovatel : Hořák Jan, SHR, Janovice u R.  
 Majitel : Hořák Jan, SHR, Janovice u R.

OOO 271 879 RED HR ELWAY 48G 882515  
 OO ZAA 907 UZEL RED ET 398000729831031  
 MOO 823036 CA RED BRYLOR CATERINA 81E 823036

OTEC ZAI 167 ZÁZRAK RED ZDB 035000831879031  
 OMO ZAA 630 OLŠE RED POLFIN 339000521333072  
 MO 360852 931 CZ RED 035000360852931  
 MMO 230897 931 CZ RED 035000230897931

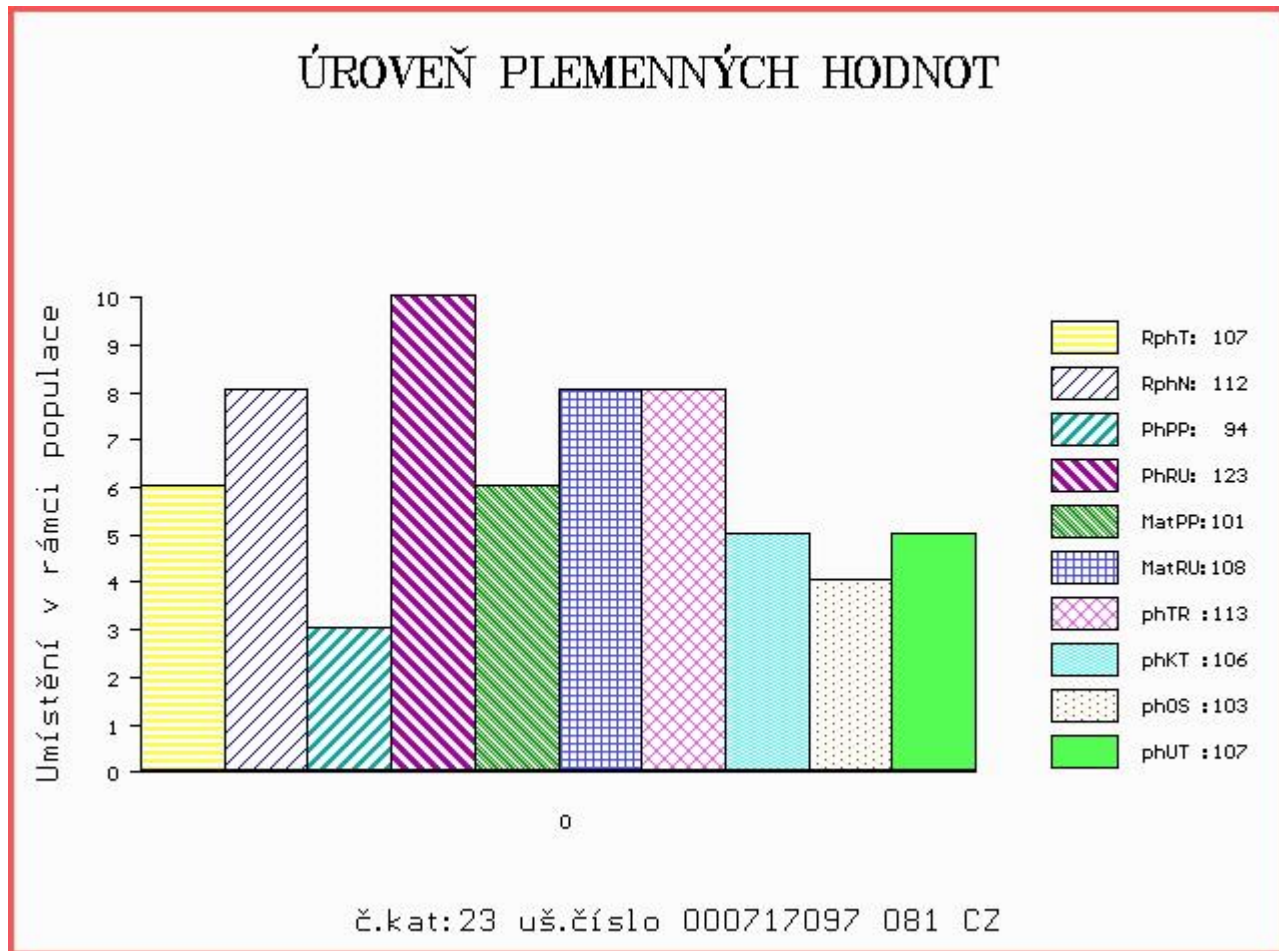
OOM 270 367 BIEBER MAKE MIMI 7249 663262  
 OM ZAA 800 VVF ENDEAVOR 1T 1202271  
 MOM 991725 US VVF MISS BEEF 01JP 991725

MA 240593 981 CZ /3 ot RED 107000240593981  
 OMM AAP 871 PANK RED Z JANOVIC 107000536044081  
 MM 208750 981 CZ RED 107000208750981  
 MMM 156044 981 CZ RED 107000156044981

Vl.užit:nar: 42 kg ve 120d: 180 kg ve 210d: 302 kg v 365d: 562 kg / kříž: 131 cm  
 Přírůstek v testu : 1625 g / 107 přírůstek od narození: 1412 g / 112 šourek 43 cm  
 Věk při ZV 439 dní aktuálně k 28.01.18 hmotnost: 625 kg výška v kříži: 138 cm

PLEMENNÉ HODNOTY						LINEARNÍ HODNOCENÍ											
	pp	ru	pp	ru	TR	KT	OS	UT	Hmot	kříž	TR	KT	OS	UT	CE		
BÝK	PE	94	123	ME	101	108	113	106	103	107							
MATKA	PE	89	115	ME	84	108	102	100	100	101	680	140	23	17	18	6	64
OTEC	PE	95	126	ME	112	112	124	112	107	112	780	143	29	21	19	6	75

HODNOCEN: TR 8 / /10 KT / / OS / / UT Výsledek:



Číslo : 717101 081 CZ COLDREX RED Z JANOVIC Číslo katalogu 24  
 Dat.nar. : 17.12.2016 Plemeno : G100 Aberdeen Angus  
 Chovatel : Hořák Jan, SHR, Janovice u R.  
 Majitel : Hořák Jan, SHR, Janovice u R.

OOO 271 879 RED HR ELWAY 48G 882515  
 OO ZAA 907 UZEL RED ET 398000729831031  
 MOO 823036 CA RED BRYLOR CATERINA 81E 823036

OTEC ZAI 167 ZÁZRAK RED ZDB 035000831879031  
 OMO ZAA 630 OLŠE RED POLFIN 339000521333072  
 MO 360852 931 CZ RED 035000360852931  
 MMO 230897 931 CZ RED 035000230897931

OOM ZAA 306 MEWIL RED HIGHLANDER 11H 035517007411  
 OM ZAA 442 KIMI RED PH 235382113855  
 MOM 4023 117 CZ 801 95 639

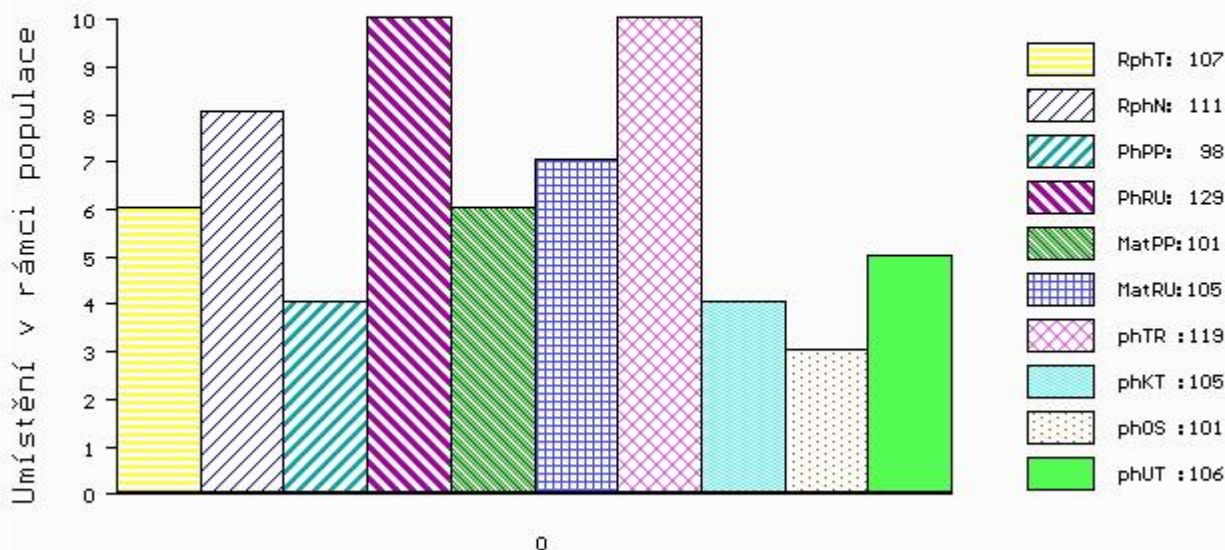
MA 98990 981 CZ /8 ot RED 107000098990981  
 OMM AAP 014 WILBAR NORTH STAR 355B 737750  
 MM 4404 117 CZ HELGA 005117004404  
 MMM 47 117 CZ 005117000047

Vl.užit:nar: 42 kg ve 120d: 208 kg ve 210d: 341 kg v 365d: 571 kg / kříž: 133 cm  
 Přírůstek v testu : 1625 g / 107 přírůstek od narození: 1469 g / 111 šourek 38 cm  
 Věk při ZV 433 dní aktuálně k 28.01.18 hmotnost: 640 kg výška v kříži: 137 cm

PLEMENNÉ HODNOTY										LINEARNÍ HODNOCENÍ							
	pp	ru	pp	ru	TR	KT	OS	UT	Hmot	kříž	TR	KT	OS	UT	CE		
BÝK	PE	98	129	ME	101	105	119	105	101	106							
MATKA	PE	94	106	ME	93	111	97	90	91	92	732	138	24	20	20	7	71
OTEC	PE	95	126	ME	112	112	124	112	107	112	780	143	29	21	19	6	75

HODNOCEN: TR 7 / /10 KT / / OS / / UT Výsledek:

## ÚROVEŇ PLEMENNÝCH HODNOT



č.kat:24 uš.číslo 000717101 081 CZ

Číslo : 717115 081 CZ CITRUS RED Z JANOVIC Číslo katalogu 25  
 Dat.nar. : 28.12.2016 Plemeno : G100 Aberdeen Angus  
 Chovatel : Hořák Jan, SHR, Janovice u R.  
 Majitel : Hořák Jan, SHR, Janovice u R.

OOO 271 879 RED HR ELWAY 48G 882515  
 OO ZAA 907 UZEL RED ET 398000729831031  
 MOO 823036 CA RED BRYLOR CATERINA 81E 823036

OTEC ZAI 167 ZÁZRAK RED ZDB 035000831879031  
 OMO ZAA 630 OLŠE RED POLFIN 339000521333072  
 MO 360852 931 CZ RED 035000360852931  
 MMO 230897 931 CZ RED 035000230897931

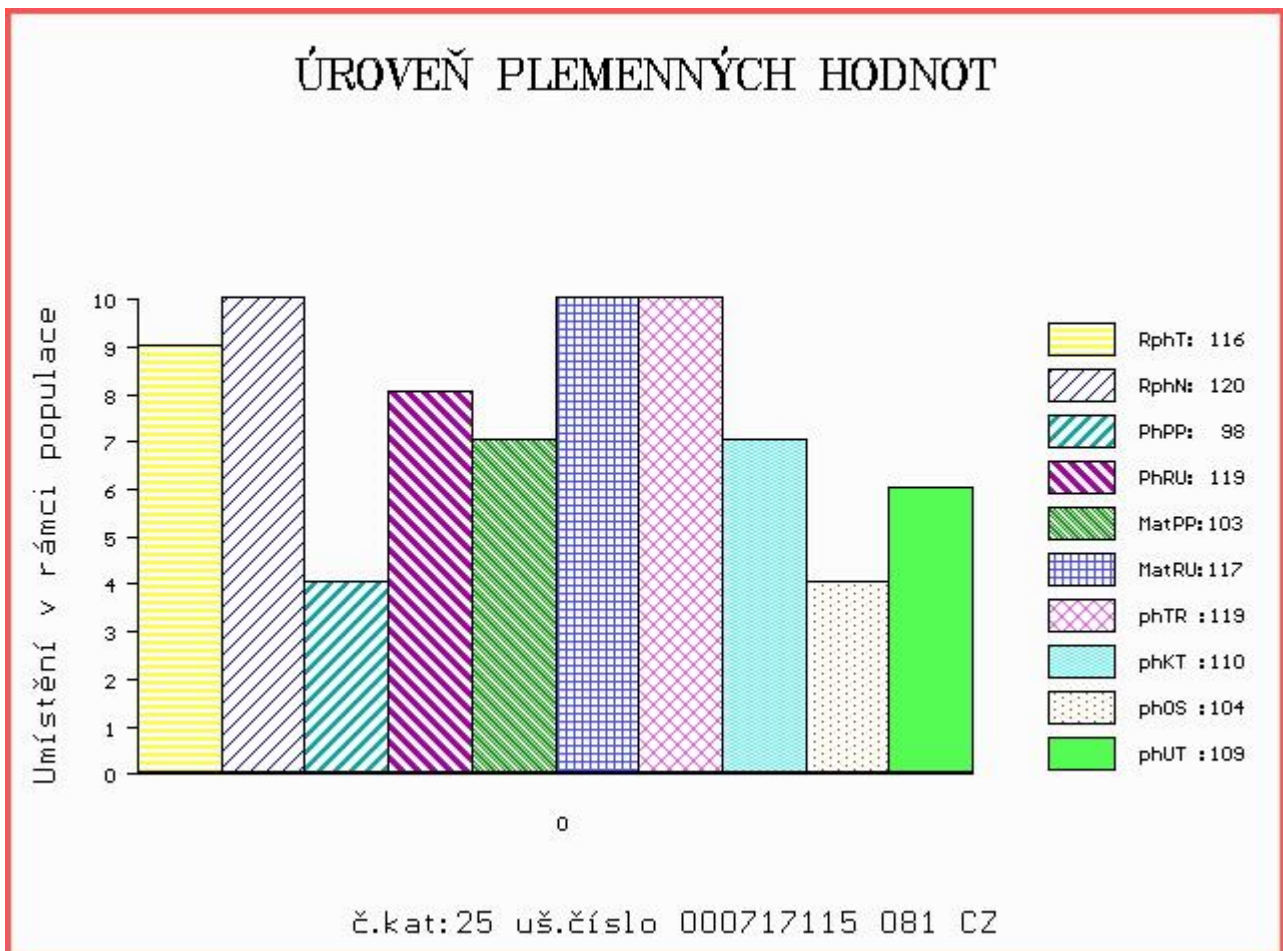
OOM 270 208 RED LCC SASKATOON A777L 1128746  
 OM ZAA 616 RED BAR 5 AR DYNAMITE 252R 1282348  
 MOM 1122872 CA RED RAVENNA 12M 1122872

MA 260061 981 CZ /3 ot RED 107000260061981  
 OMM ZAA 567 RED BASIN SENSATION 702E 991759  
 MM 156118 981 CZ 107000156118981  
 MMM 98947 981 CZ 107000098947981

Vl.užit:nar: 42 kg ve 120d: 185 kg ve 210d: 316 kg v 365d: 561 kg / kříž: 0 cm  
 Přírůstek v testu : 1875 g / 116 přírůstek od narození: 1490 g / 120 šourek 38 cm  
 Věk při ZV 422 dní aktuálně k 28.01.18 hmotnost: 632 kg výška v kříži: 142 cm

PLEMENNÉ HODNOTY										LINEARNÍ HODNOCENÍ							
	pp	ru	pp	ru	TR	KT	OS	UT	Hmot	kříž	TR	KT	OS	UT	CE		
BÝK	PE	98	119	ME	103	117	119	110	104	109							
MATKA	PE	101	109	ME	93	124	108	108	105	108	650	143	25	18	18	6	67
OTEC	PE	95	126	ME	112	112	124	112	107	112	780	143	29	21	19	6	75

HODNOCEN: TR 10 / /10 KT / / OS / / UT Výsledek:



Číslo : 700447 081 CZ CRACK Z JANOVIC Číslo katalogu 26  
 Dat.nar. : 13.11.2016 Plemeno : U100 Hereford  
 Chovatel : Hořák Jan, SHR, Janovice u R.  
 Majitel : Hořák Jan, SHR, Janovice u R.

OOO 279 067 DENDOR 1 TROOPER 900000241  
 OO 279 066 ELDERSFIELD 1 SOUTHERN CROSS B 306142100218  
 MOO 20000559 UK LOWESMOOR 1 REGINA 559 020000559

OTEC HRF 422 LOWESMOOR 1 EXCEL 321209100609  
 OMO 277 068 GLENVALE 1 DANIEL 1SXA/S11/31  
 MO 321209500361 UK LOWESMOOR 1 CURLY 361 321209500361  
 MMO 0 LOWESMOOR 1 CURLY R29 1WCX/R29/30

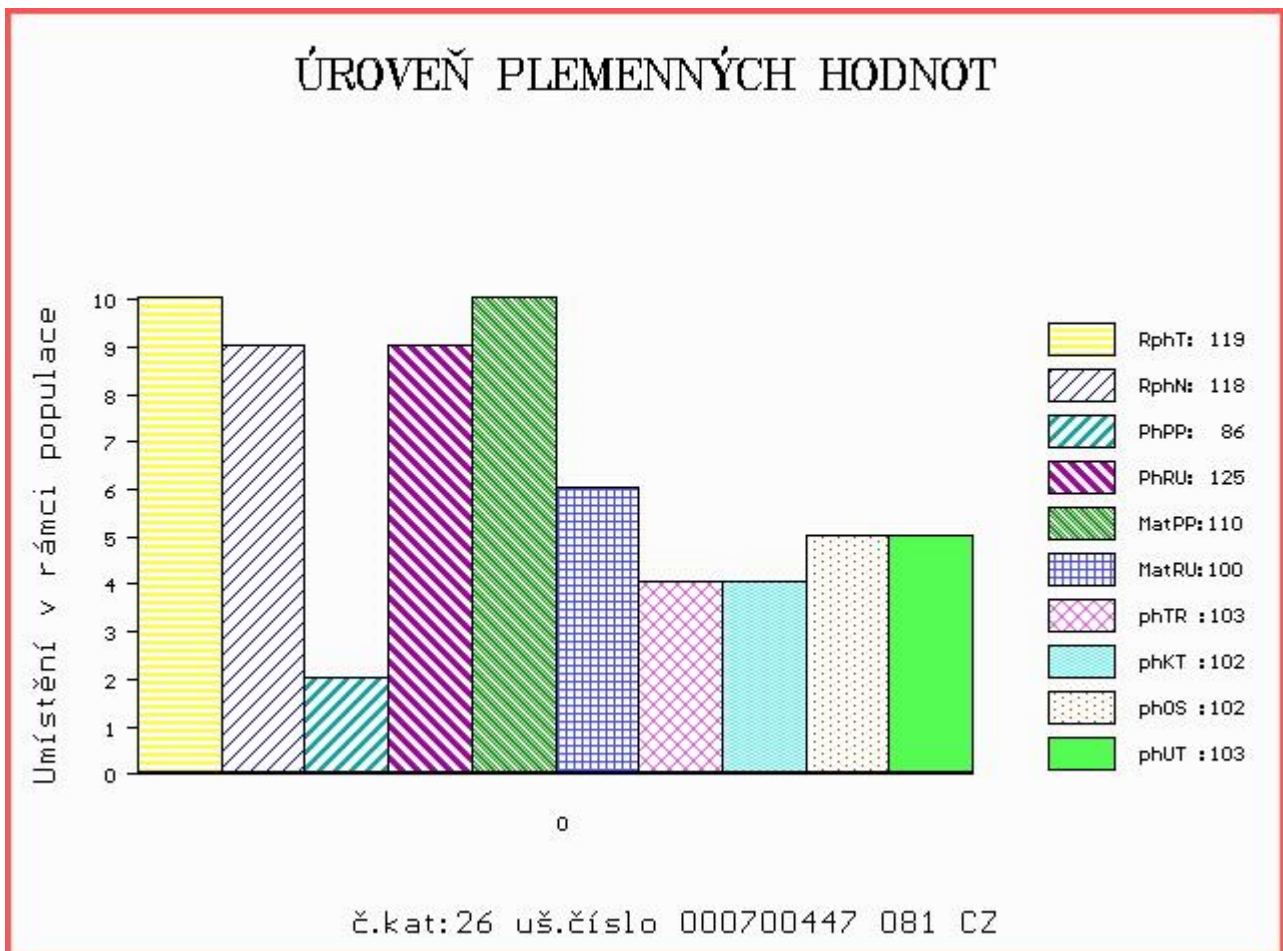
OOM HRF 210 HAROLDSON'S MERCEDES ET 77D P2587286  
 OM HRF 368 MILOS POLYGON 4T 045000562141032  
 MOM 142020 304 CZ MILOS SHERRY 14M 045000142020304

MA 223360 981 CZ /4 ot 107000223360981  
 OMM HRF 490 MATYS Z JANOVIC 107000100137081  
 MM 176292 981 CZ 107000176292981  
 MMM 104999 603 CZ CHINA 106603104999

Vl.užit:nar: 42 kg ve 120d: 173 kg ve 210d: 270 kg v 365d: 519 kg / kříž: 132 cm  
 Přírustek v testu : 1900 g / 119 přírustek od narození: 1392 g / 118 šourek 40 cm  
 Věk při ZV 467 dní aktuálně k 28.01.18 hmotnost: 656 kg výška v kříži: 140 cm

PLEMENNÉ HODNOTY										LINEARNÍ HODNOCENÍ							
	pp	ru	pp	ru	TR	KT	OS	UT	Hmot	kříž	TR	KT	OS	UT	CE		
BÝK	PE	86	125	ME	110	100	103	102	102	103							
MATKA	PE	99	121	ME	111	103	105	101	100	100	720	148	26	19	15	6	66
OTEC	PE	69	136	ME	107	93	109	112	112	114	0	0	0	0	0	0	0

HODNOCEN: TR 10 / / 9 KT / / OS / / UT Výsledek:



Číslo : 710555 081 CZ CENTURIO ALMAKO Číslo katalogu 27  
 Dat.nar. : 14.12.2016 Plemeno : U100 Hereford  
 Chovatel : Kolářová Markéta, Albrechtice u R.  
 Majitel : Kolářová Markéta, Albrechtice u R.

OOO 279 011 KCF BENNET 3008 M326 P42361822  
 OO 279 971 SHF RIB EYE M326 R117 P C02910420  
 MOO 42247970 CA HVH MISS HUDSON 83K 8M P A42247970

OTEC HRF 436 AXA GOLDEN-OAK XCEED ET 704X C02943387  
 OMO 279 972 NCX 23 C JUPITER 16J P C02749925  
 MO 2835880 CA NCX MISS JR NELLIE 528N P C02835880  
 MMO 2715594 CA MFR LASS 113H C02715594

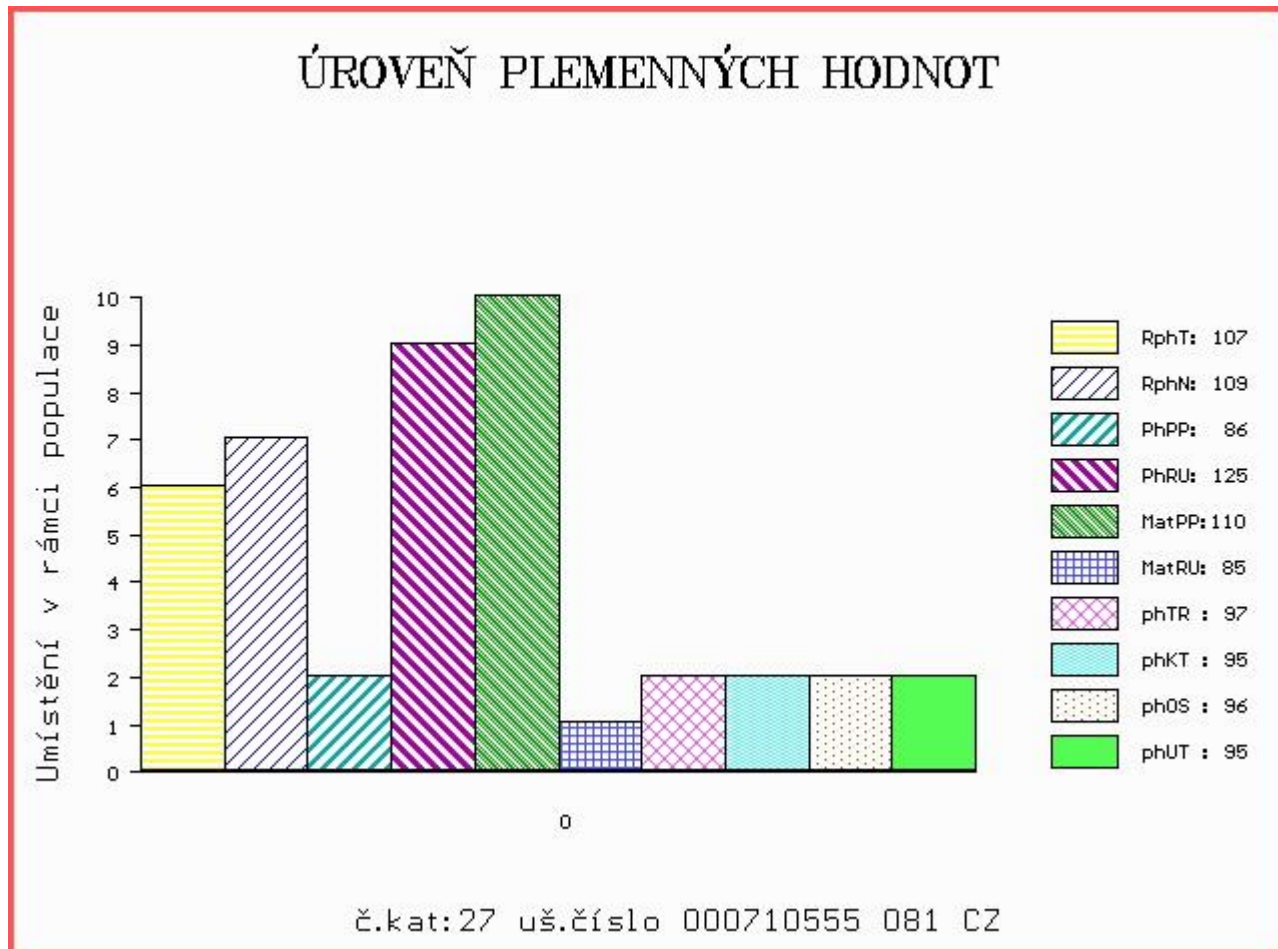
OOM HRF 362 WILGOR SQD 55K BIG NORTHERN 1S P C02879230  
 OM HRP 557 STEAK ALMAKO 308000582720081  
 MOM 1116 981 CZ KATEŘINA ALMAKO 308000001116981

MA 262403 981 CZ /1 ot ALICE ALMAKO 308000262403981  
 OMM HRF 342 NIXON V 308000100500081  
 MM 99198 981 CZ PAVLA ALMAKO 308000099198981  
 MMM 111135 701 CZ IMPERIÁLA ALMAKO 308000111135701

Vl.užit:nar: 50 kg ve 120d: 184 kg ve 210d: 265 kg v 365d: 493 kg / kříž: 125 cm  
 Přírustek v testu : 1625 g / 107 přírustek od narození: 1224 g / 109 šourek 38 cm  
 Věk při ZV 436 dní aktuálně k 28.01.18 hmotnost: 552 kg výška v kříži: 132 cm

PLEMENNÉ HODNOTY										LINEARNÍ HODNOCENÍ							
	pp	ru	pp	ru	TR	KT	OS	UT		Hmot	kříž	TR	KT	OS	UT	CE	
BÝK	PE	86	125	ME	110	85	97	95	96	95							
MATKA	PE	101	121	ME	102	75	106	102	101	102	728	144	26	20	18	7	71
OTEC	PE	80	118	ME	100	103	101	101	103	101	0	0	0	0	0	0	0

HODNOCEN: TR 7 / / 7 KT / / OS / / UT Výsledek:





Číslo : 710556 081 CZ CAESAR ALMAKO Číslo katalogu 28  
 Dat.nar. : 16.12.2016 Plemeno : U100 Hereford  
 Chovatel : Kolářová Markéta, Albrechtice u R.  
 Majitel : Kolářová Markéta, Albrechtice u R.

OOO 280 898 ALLENDALE VAGABOND A74 AEDA74  
 OO 280 897 ALLENDALE WATERHOUSE D1 AEDD1  
 MOO 0 ALLENDALE MARLINE X185 AEDX185

OTEC HRF 448 DAYS CALIBRE G74 DAYG74  
 OMO 280 899 ALLENDALE ROBIN HOOD Z239 AEDZ239  
 MO 0 ALLENDALE DAWN C62 AEDC62  
 MMO 0 ALLENDALE DAWN A150 AEDA150

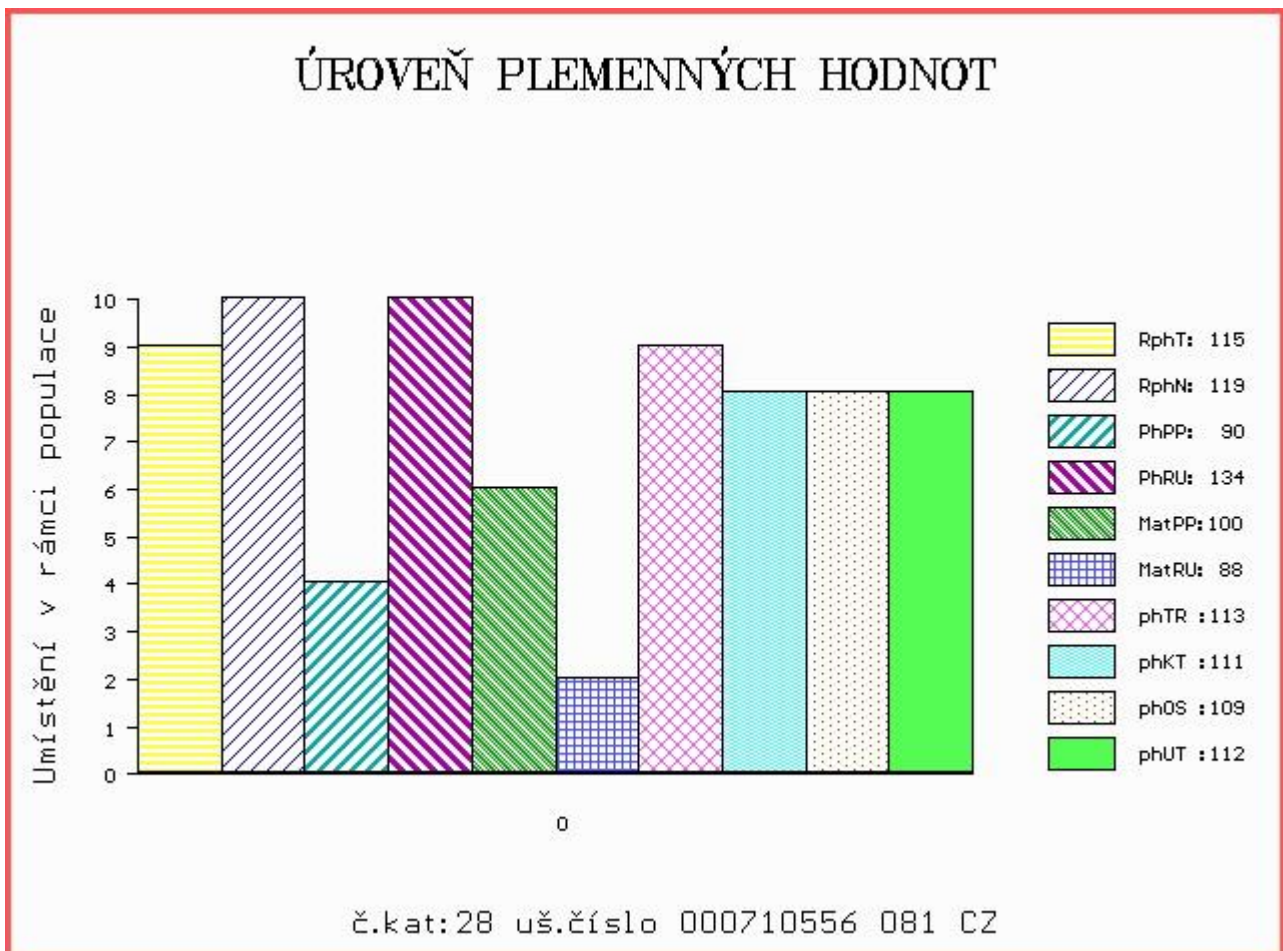
OOM 269 519 DUNWALKE PRECISE 2310B P23639777  
 OM HRF 347 MW EUREKA 421E ET 19527849  
 MOM 23289266 US MOHICAN CARMEL M3X P23289266

MA 99197 981 CZ /5 ot PATRICIE ALMAKO 308000099197981  
 OMM HRF 177 GBN VIG 16B DR PEPPER 4D C02602239  
 MM 111113 701 CZ IVICA 308701111113  
 MMM 69163 309 CZ 025309069163

Vl.užit:nar: 45 kg ve 120d: 218 kg ve 210d: 314 kg v 365d: 568 kg / kříž: 134 cm  
 Přírůstek v testu : 1800 g / 115 přírůstek od narození: 1456 g / 119 šourek 41 cm  
 Věk při ZV 434 dní aktuálně k 28.01.18 hmotnost: 639 kg výška v kříži: 144 cm

PLEMENNÉ HODNOTY						LINEARNÍ HODNOCENÍ											
	pp	ru	pp	ru	TR	KT	OS	UT	Hmot	kříž	TR	KT	OS	UT	CE		
BÝK	PE	90	134	ME	100	88	113	111	109	112							
MATKA	PE	92	125	ME	100	88	116	117	116	116	800	148	27	20	20	7	74
OTEC	PE	83	122	ME	91	105	105	99	97	100	0	0	0	0	0	0	0

HODNOCEN: TR 10 / /10 KT / / OS / / UT Výsledek:



Číslo : 717102 081 CZ CLIO Z JANOVIC Číslo katalogu 29  
 Dat.nar. : 18.12.2016 Plemeno : U100 Hereford  
 Chovatel : Hořák Jan, SHR, Janovice u R.  
 Majitel : Hořák Jan, SHR, Janovice u R.

OOO 269 792 GK RENEGADE P22622671  
 OO 269 791 RLOA R271 DYNASTY ET 37U PC02276629  
 MOO 95144 214 CZ DAVIS 18L SUSIE 9R PC02136852

OTEC HRF 419 SOLPOLL 1 FERRARI 933001324044  
 OMO 276 582 UDEL 1 R51 VINDICATOR 371040660450  
 MO 9331322272 UK SOLPOLL 1 STARLET C3 9331322272  
 MMO 0 SOLPOLL 1 STARLET R33 GM1X/R33/30

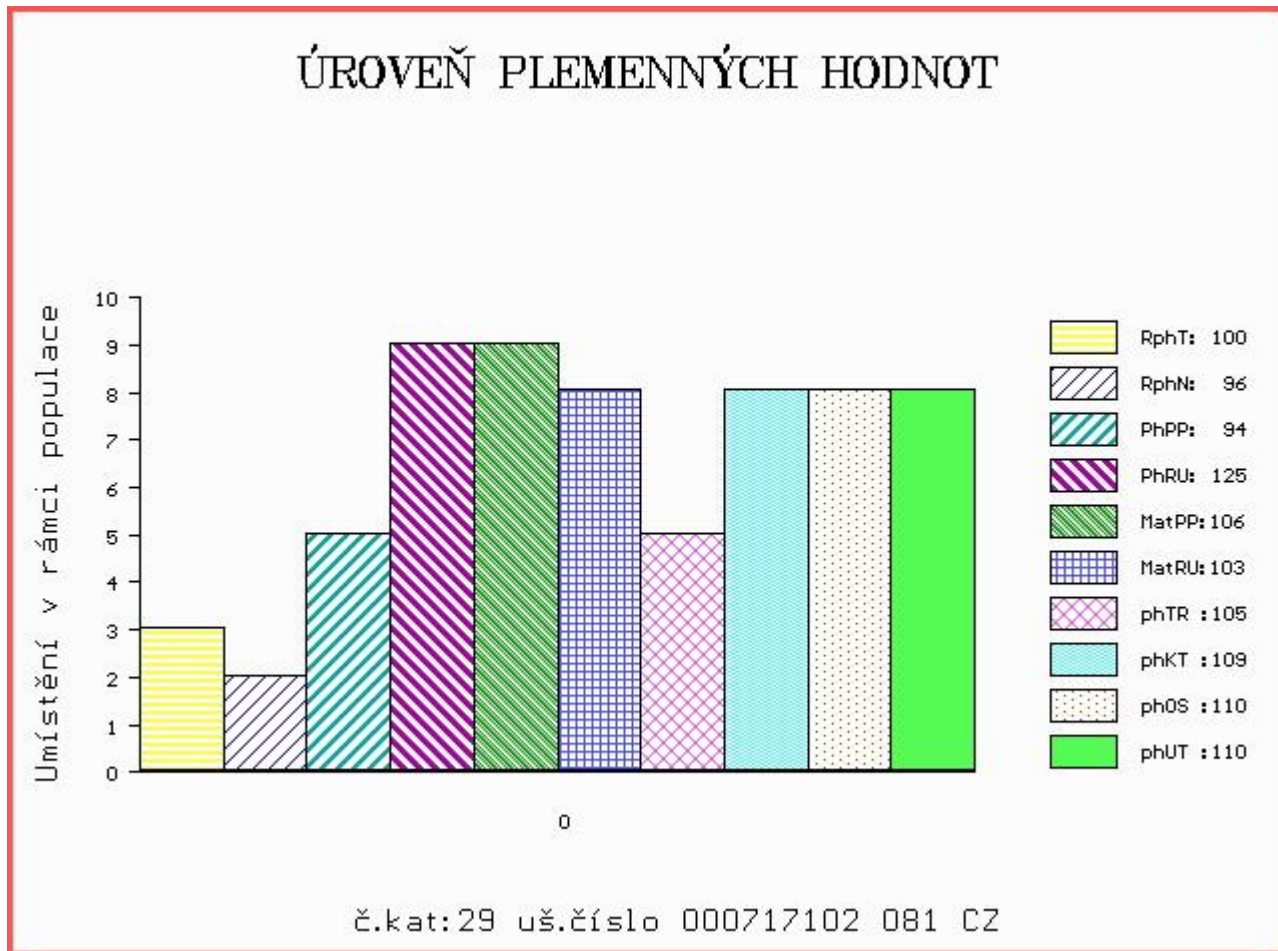
OOM 266 105 JSF 23 NIBBS 60G PC02680407  
 OM HRF 386 JSF 60 MARSHALL 28M PC02816723  
 MOM 2762067 CA JSF 128 LAURY 3C PC02762067

MA 208810 981 CZ /5 ot 107000208810981  
 OMM HRF 316 LUM Z PODLESÍ 061042002719  
 MM 156112 981 CZ 107000156112981  
 MMM 98817 981 CZ 107000098817981

Vl.užit:nar: 42 kg ve 120d: 187 kg ve 210d: 312 kg v 365d: 519 kg / kříž: 129 cm  
 Přírůstek v testu : 1491 g / 100 přírůstek od narození: 1340 g / 96 šourek 32 cm  
 Věk při ZV 432 dní aktuálně k 28.01.18 hmotnost: 586 kg výška v kříži: 133 cm

PLEMENNÉ HODNOTY										LINEARNÍ HODNOCENÍ							
	pp	ru	ME	pp	ru	TR	KT	OS	UT	Hmot	kříž	TR	KT	OS	UT	CE	
BÝK	PE	94	125	ME	106	103	105	109	110	110							
MATKA	PE	94	111	ME	93	115	99	106	108	107	668	132	23	17	18	7	65
OTEC	PE	88	120	ME	120	103	104	104	105	106	0	0	0	0	0	0	0

HODNOCEN: TR 7 / / 9 KT / / OS / / UT Výsledek:



Číslo : 717086 081 CZ CASPER Z JANOVIC Číslo katalogu 30  
 Dat.nar. : 03.12.2016 Plemeno : Q100 Blonde d Aquitaine  
 Chovatel : Hořák Jan, SHR, Janovice u R.  
 Majitel : Hořák Jan, SHR, Janovice u R.

OOO 000 BARRACUDA 8186133181  
 OO 268 699 ICARE 8293130119  
 MOO 0 URSULA 4683132007

OTEC ZBA 427 ORVIL 6464044144  
 OMO 000 CANTALOU 6487017482  
 MO 6490015066 FR FLATTEUSE 6490015066  
 MMO 6486017348 FR BRIE 6486017348

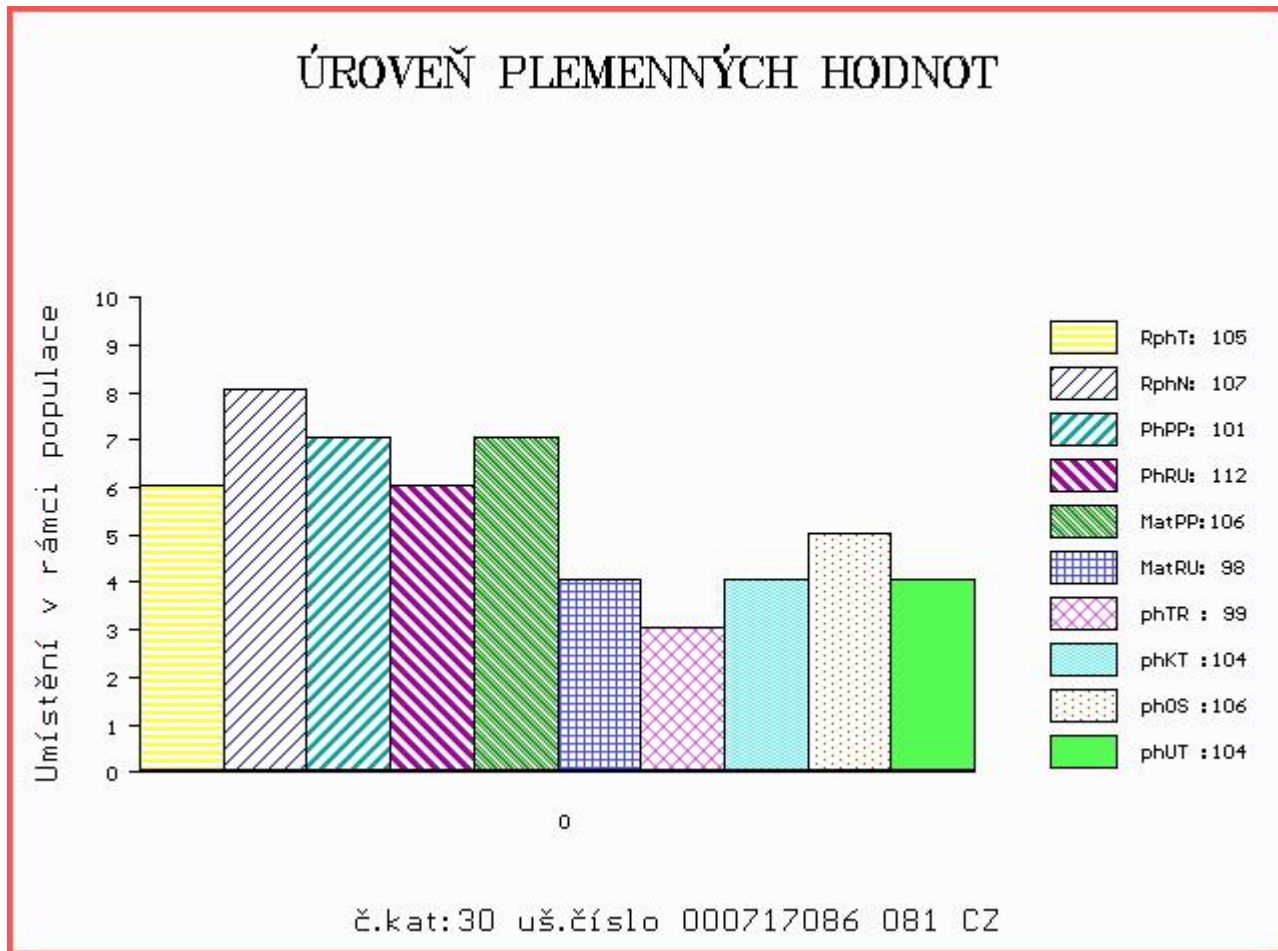
OOM ZBA 473 NIELSEN 8197237897  
 OM ZBA 773 ULSEN 184000757139061  
 MOM 320042 961 CZ 184000320042961

MA 278026 981 CZ M1/1 ot 413000278026981  
 OMM ZBA 426 PASSO 1299048485  
 MM 152477 962 CZ REALITA MZLU 106000152477962  
 MMM 120830 962 CZ NORMA MZLU 106000120830962

Vl.užit:nar: 42 kg ve 120d: 182 kg ve 210d: 299 kg v 365d: 501 kg / kříž: 131 cm  
 Přírustek v testu : 1550 g / 105 přírustek od narození: 1287 g / 107 šourek 33 cm  
 Věk při ZV 447 dní aktuálně k 28.01.18 hmotnost: 584 kg výška v kříži: 139 cm

PLEMENNÉ HODNOTY										LINEARNÍ HODNOCENÍ							
	pp	ru	pp	ru	TR	KT	OS	UT	Hmot	kříž	TR	KT	OS	UT	CE		
BÝK	PE	101	112	ME	106	98	99	104	106	104							
MATKA	PE	101	101	ME	114	110	83	82	85	83	675	141	20	18	17	6	61
OTEC	PE	98	117	ME	99	87	105	112	112	112	0	0	0	0	0	0	0

HODNOCEN: TR 7 / / 7 KT / / OS / / UT Výsledek:



## Býci vyřazení před základním výběrem

Číslo : 700474 081 CZ CARL RED Z JANOVIC Číslo katalogu 31  
 Dat.nar. : 24.11.2016 Plemeno : G100 Aberdeen Angus  
 Chovatel : Hořák Jan, SHR, Janovice u R.  
 Majitel : Hořák Jan, SHR, Janovice u R.

OOO 262 500 TE MANIA VICEROY V342 VTM V342  
 OO ZAA 691 TE MANIA RED LABEL ET VTM Z1023  
 MOO 254 AU TE MANIA MITTAGONG V254 VTM V254

OTEC ZAI 172 MOSSHAL RED PHARAOH M172 562477601172  
 OMO 281 109 LORABAR PRINCE CHARLIE F199 583169600199  
 MO 542046500713 UK KINCARDINE CASTLE RED PEBBLE 542046500713  
 MMO 542046200577 UK KINCARDINE CASTLE PEBBLE G577 542046200577

OOM ZAA 306 MEWIL RED HIGHLANDER 11H 035517007411  
 OM ZAA 442 KIMI RED PH 235382113855  
 MOM 4023 117 CZ 801 95 639

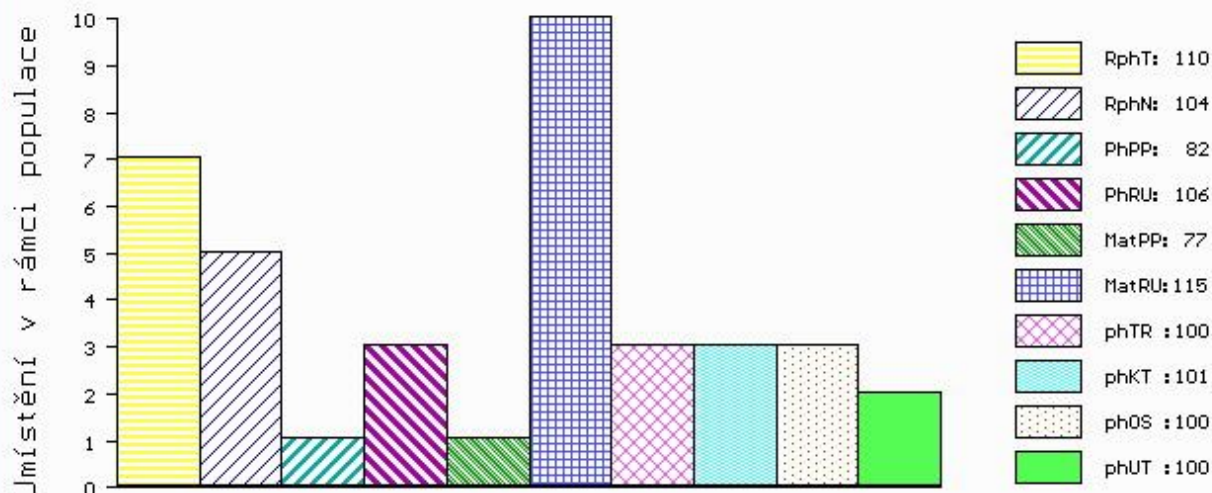
MA 98975 981 CZ /10 ot RED 107000098975981  
 OMM AAP 076 FALMOUTH 005117002116  
 MM 106268 701 CZ RED 072701106268  
 MMM 3716 117 CZ GINA 5G 072117003716

Vl.užit:nar: 42 kg ve 120d: 193 kg ve 210d: 282 kg v 365d: 490 kg / kříž: 130 cm  
 Přírůstek v testu : 1650 g / 110 přírůstek od narození: 1267 g / 104 šourek 35 cm  
 Věk při ZV 456 dní aktuálně k 28.01.18 hmotnost: 587 kg výška v kříži: 136 cm

		PLEMENNÉ HODNOTY				LINEARNÍ HODNOCENÍ											
	pp	ru	pp	ru	TR	KT	OS	UT	Hmot	kříž	TR	KT	OS	UT	CE		
BÝK	PE	82	106	ME	77	115	100	101	100	100	100	100	100	100	100		
MATKA	PE	97	111	ME	83	119	111	108	107	108	890	149	26	21	22	7	76
OTEC	PE	84	99	ME	85	112	94	100	102	98	0	0	0	0	0	0	0

HODNOCEN: TR 6 / / 7 KT / / OS / / UT Výsledek: před ZV-rohy/rudiment

### ÚROVEŇ PLEMENNÝCH HODNOT



č.kat:31 uš.číslo 000700474 081 CZ

Číslo : 717111 081 CZ CALGON Z JANOVIC Číslo katalogu 32  
 Dat.nar. : 27.12.2016 Plemeno : U100 Hereford  
 Chovatel : Hořák Jan, SHR, Janovice u R.  
 Majitel : Hořák Jan, SHR, Janovice u R.

OOO 000 GBN 41Y 1983 BAM BAM 16B P C02523465  
 OO HRF 177 GBN VIG 16B DR PEPPER 4D C02602239  
 MOO 0 GBN VIG 1983 AMADEUS 41A P C02476050

**OTEC HRF 477 ALI Z JANOVIC 107000661839081**  
 OMO HRF 347 MW EUREKA 421E ET 19527849  
 MO 203629 981 CZ 107000203629981  
 MMO 156112 981 CZ 107000156112981

OOM 000 FELTONS 324 X23009991  
 OM HRF 212 CHH 2XPROSPECTOR 8A R23558849  
 MOM 0 CHH MABEL PROSPECT 18P X22743869

**MA 240585 981 CZ /3 ot 107000240585981**  
 OMM HRF 347 MW EUREKA 421E ET 19527849  
 MM 192529 981 CZ 107000192529981  
 MMM 10336 317 CZ 107317010336

Vl.užit:nar: 42 kg ve 120d: 165 kg ve 210d: 299 kg v 365d: 509 kg / kříž: 0 cm  
 Přírůstek v testu : 566 g / 79 přírůstek od narození: 1065 g / 83 šourek 34 cm  
 Věk při ZV 423 dní aktuálně k 28.01.18 hmotnost: 465 kg výška v kříži: 148 cm

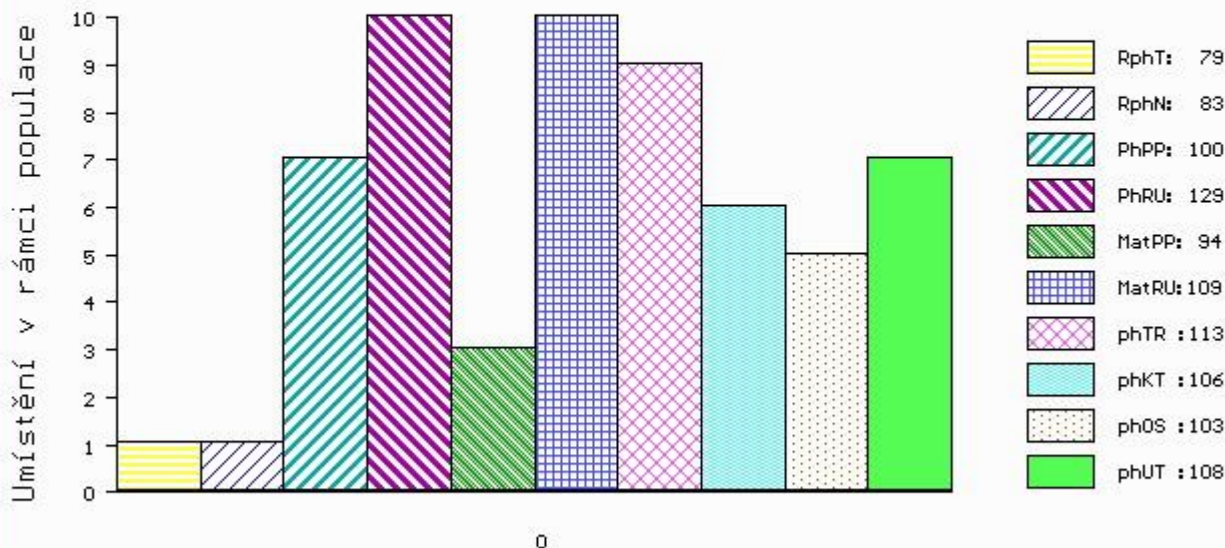
PLEMENNÉ HODNOTY

LINEARNÍ HODNOCENÍ

	pp	ru	pp	ru	TR	KT	OS	UT	Hmot	kříž	TR	KT	OS	UT	CE		
BÝK	PE	100	129	ME	94	109	113	106	103	108							
MATKA	PE	108	127	ME	88	103	101	98	96	98	716	143	25	20	18	6	69
OTEC	PE	90	128	ME	101	116	131	132	129	135	744	147	29	21	20	8	78

HODNOCEN: TR 10 / / 8 KT / / OS / / UT Výsledek: před ZV-vet.důvod

ÚROVEŇ PLEMENNÝCH HODNOT



č.kat:32 uš.číslo 000717111 081 CZ