

KATALOG ZÁKLADNÍHO VÝBĚRU

dne 24.2.2018

Agrochyt s.r.o. Mohelno

Začátek cca 09,30 hod.

Č.k.	Číslo býčka	OTEC st.reg.	DATUM NAROZENÍ	PLEM	HM. kg	KŘ. cm	Přír.od nar. g	RPH	CHOVATEL
1	964155 061	CZ ZTI 905	08.10.16	T100	675	134	1361 g	103	Agrochyt s.r.o.Mohelno
2	12061 064	CZ ZTI 082	23.11.16	T100	705	139	1574 g	100	Agrochyt s.r.o.Mohelno

Plemenné hodnoty uvedené v katalogu jsou spočítány k 31.12.2017



Termíny základních výběrů a dražeb v roce 2018

1.turnus - Býci narození 1.10.2016 - 31.12.2016 na OPB a OCH

<i>Den</i>	<i>Datum</i>	<i>Začátek *</i>	<i>OPB , chovatel</i>	<i>Ks</i>	<i>Plemena</i>	<i>Dražba</i>
Pondělí	19.2.2018	9,00	OPB Cunkov	42	LI	<i>hodinu po skončení ZV</i>
		15,00	Farma Kozák, s.r.o.	1	LI	x
		16,00	Smažík Jaroslav, Ing., Lom	2	LI	
		17,00	Zigáček Ladislav, Ústrašice	1	BM	x
Úterý	20.2.2018	9,00	OPB Cunkov	45	CH,AA,BA,HE, MS,PI,SA,UU	<i>hodinu po skončení ZV</i>
		16,00	Kotalík Milan, Semice	7	LI	x
			Kotalíková Dana, Semice	1	LI	x
Středa	21.2.2018	9,00	OPB Měcholupy	35	MS,CH,AA	<i>hodinu po skončení ZV</i>
		14,00	Kohlenberger Jan, Vojovice	1	PP	x
		15,30	Chlupáčková Hana, Ing., Ležnice	5	MS	x
			UFARMA s.r.o., Čistá u Rovné - Ležnice	1	CH	x
Čtvrtek	22.2.2018	9,00	OPB Osík	49	CH	<i>hodinu po skončení ZV</i>
Pátek	23.2.2018	8,00	FARMA VAJGLOV, a.s. Vajglov	2	MS	x
		9,00	OPB Janovice	32	MS,CH,AA,BA,HE	<i>hodinu po skončení ZV</i>
		15,00	Reinold Manfred, Stará Červená Voda	1	MS	x
Sobota	24.2.2018	8,00	Mendelova univerzita Brno-ŠZP Žabčice	4	BB,LI,SS,SA	x
		9,30	Agrochyt s.r.o. Mohelno	2	CH	x
		11,30	Poláková Zdenka, Dolní Libochová	1	MS	x
			Polák Jiří, Dolní Libochová	1	MS	x
		14,00	TEGRO s.r.o., Těšenov	1	AA	x
		15,00	Šašek Vladimír, ing., Rantířov	2	AA	x
		16,00	Hrtús Miroslav, Mírovka	1	BA	x
		17,00	Velát Jaroslav, Horní Prosička	1	CH	x
Neděle	25.2.2018	8,00	Paďour Leopold, Lukavice	1	BA	x
		9,00	Šeda J., Helvíkovice	6	LI	x
		11,00	Fišar Filip, Lhotka	6	LI	x
		13,00	LOUDY s.r.o. Seletice	1	PI	x
Pondělí	26.2.2018	9,00	OPB Benešov	31	CH,LI	<i>hodinu po skončení ZV</i>
		15,00	Niemiec Czeslaw, Dolní Žukov	2	LI	x
		16,00	Poruba Jan, Šenov u N./J.	1	LI	x
		17,00	Ševčík Jiří, Jerlochovice	1	MS	x
Úterý	27.2.2018	9,00	OPB Benešov	33	MS,PI	<i>hodinu po skončení ZV</i>
		16,00	ZEMASPOL odbyt s.r.o. Uherský Brod	1	MS	x
		17,00	Minaříková Hana, Hluk	2	BA	x
Středa	28.2.2018	9,00	OPB Osík	24	LI,MS,AA	<i>hodinu po skončení ZV</i>
		15,30	Mimra Michal, Slatina	1	CH	x
		16,30	Novotný Milan, Mezíhoří	3	PP	x
Čtvrtek	1.3.2018	10,00	Kraml Eduard, Stachy	3	SA	x
		11,30	Valenta Petr, Budyně	4	MS	x
		13,00	K+K Břilice	1	CH	x
		14,00	Tájek Jaroslav, Zvíkov	1	CH	x
		15,30	Lepša Vladimír, Pěčín	4	AA	x
			Lepša Lukáš, Rejta	1	AA	x
Pátek	2.3.2018	9,00	Farka Martin, Todně	13	LI	x
		12,00	Opekar Jan, Chodeč	1	AA	x
		13,30	PRIMA AGRI PT a.s.	1	LI	x
		14,30	ZOD "BLATA" Sedlec	1	MS	x
		15,30	Krejcar David, Těšínov	1	SA	x

Den	Datum	Začátek *	OPB , chovatel	Ks	Plemena	Dražba
Pondělí	5.3.2018	10,00	Lainka Bernard,SZ,farma Zdoňov	6	MS	x
Úterý	6.3.2018	8,30	Kejř Jiří, Všestudy	1	CH	x
		10,30	Loos Adolf,Hora Svaté Kateřiny	2	LI	x
		13,00	Kopsa Milan,Ludvíkovice	1	LI	x
		13,30	Němec Eduard, Bynovec	2	LI	x
		15,00	Karban Kamil,Lhenice	1	CH	x
		16,30	Družstvo vlastníků Libeň - Vtelno	2	CH	x

* začátky ZV u chovatelů jsou orientační

396



Vysvětlivky ke zkratkám ve jménech v katalogu :

ET	- býček narozen po embryotrasferu
RED	- zbarvení red angus
P,V	- bezrohý / volný roh - heterozygot (MS,CH,LI,BA)
PP	- bezrohý – homozygot stanovený testem DNA (MS,CH,LI,BA)
R	- rohatý (MS)
+/+	- homozygot s alelami způsobujícími běžné osvalení (GS)
+ /MH	- heterozygot s jednou alelou podmiňující dvojí osvalení (GS)
MH/MH	- homozygot - obě alely podmiňující dvojí osvalení (GS – oddíl „B“ PK)

U matek plemene BA

Třída	Výška kříž (cm)	Hmotnost (kg)	RPH přímý efekt	RPH mat. efekt	RPH osvalení
SE	147 a více	800 a více	105 a vic	103 a vic	103 a vic
EC	147 a více	800 a více	105 a vic	pod 103	103 a vic
EM	147 a více	800 a více	pod 105	103 a vic	pod 103
CM	pod 147	pod 800	105 a vic	103 a vic	103 a vic
C1	pod 147	pod 800	105 a vic	pod 103	103 a vic
M1	pod 147	pod 800	pod 105	103 a vic	pod 103

Popisky grafu úrovně plemenných hodnot

Jednotlivé plemenné hodnoty jsou rozděleny do pásem na základě výpočtu kvantilu normálního rozložení, které udávají, jak si konkrétní jedinec stojí v porovnání s průměrem populace plemenných býčků odchovaných v období 2012 – 2017.

pásma	Pozice býka v rámci populace	zkratka	Popis údaje v grafu
10	býk patří hodnotou RPH do 10 % nejlepších býků v daném ukazateli	<i>RphT</i>	RPH pro přírůstek v testu
9	býk patří hodnotou RPH do 20 % nejlepších býků v daném ukazateli	<i>RphN</i>	RPH pro životní přírůstek
8	býk patří hodnotou RPH do 30 % nejlepších býků v daném ukazateli	<i>RpPP</i>	RPH pro přímý efekt porody
7	býk patří hodnotou RPH do 40 % nejlepších býků v daném ukazateli	<i>RpRU</i>	RPH pro přímý efekt růst
6	býk patří hodnotou RPH do 50 % nejlepších býků v daném ukazateli	<i>MatPP</i>	RPH pro maternální efekt porody
5	býk patří hodnotou RPH do průměru býků v daném ukazateli	<i>MatRU</i>	RPH pro maternální efekt růst
4	býk patří hodnotou RPH do 60 % nejlepších býků v daném ukazateli	<i>phTR</i>	RPH pro lineární hodnocení těl. rámce
3	býk patří hodnotou RPH do 70 % nejlepších býků v daném ukazateli	<i>phKT</i>	RPH pro lineární hodnocení kap. těla
2	býk patří hodnotou RPH do 80 % nejlepších býků v daném ukazateli	<i>phOS</i>	RPH pro lineární hodnocení osvalení
1	býk patří hodnotou RPH do 90 % nejlepších býků v daném ukazateli	<i>phUT</i>	RPH pro lineární hodnocení užit. typ

Hlavní selekční kritéria pro výběr do plemnitby na OPB a odchovu u chovatele

Hlavním selekčním kritériem bude pouze lineární hodnocení při základním výběru.

Důvody vyřazení před základním výběrem

- hodnocení tělesného rámce (1,2,3 body dle parametrů daného plemene)
- hodnocení bodů za hmotnost v 365 dnech (1,2,3 body dle parametrů daného plemene)
- nepředvedení býka k základnímu výběru na ohlávce nebo na vodící tyči
- na základě rozhodnutí majitele býka o jeho vyřazení
- zdravotní důvody (displazie varlat, apod.)

Důvody vyřazení při základním výběrem

- hodnocení délky těla (1,2,3 body dle parametrů daného plemene)
- hodnocení ukazatelů kapacity těla (1,2,3 body dle parametrů daného plemene)
- hodnocení ukazatelů osvalení (1,2,3 body dle parametrů daného plemene)
- hodnocení užitkové typu (1,2,3 body dle parametrů daného plemene)
- závažné vady exteriéru při základním výběru
- neodpovídající funkčnost končetin při základním výběru
- zdravotní důvody (displazie varlat, apod.)

Reklamační řád pro základní výběry býků

Majitel odchovávaného býčka má právo podat reklamaci proti rozhodnutí výběrové komise (ČSCHMS). Tato reklamační může mít písemnou nebo ústní formu. Po skončení základního výběru býků vyzve předseda výběrové komise k podání případných protestů (reklamací). Reklamační se podává nejpozději do 60-ti minut od výzvy předsedy výběrové komise. Reklamační se podává předsedovi výběrové komise. Jménem majitele býka může jednat také zástupce OPB. Po vznesení reklamační následuje nové předvedení býka. Reklamační je podmíněna složením nevratné kauce 1000 Kč, přičemž polovina z této částky je určena pro provozovatele OPB a polovina pro ČSCHMS. Tato kauce musí být složena okamžitě v hotovosti v době podání reklamační předsedovi výběrové komise.

V případě shodného verdiktu výběrové komise a majitele býka je platný tento shodný verdikt.

V případě neshody mezi verdiktem výběrové komise a majitelem býka bude proveden nový základní výběr. Provedení nového základního výběru je podmíněno složením kauce 5000 Kč za každého reklamovaného býka. Kauce se skládá na účet ČSCHMS nejpozději do 10-ti kalendářních dnů ode dne provedení základního výběru. V případě, že nebudou peníze připsány na účet v daném termínu, platí původní verdikt výběrové komise a reklamační se dále neřeší. Nový základní výběr se uskuteční do 30-ti dnů od sporného výběru na místě, kde byla podána reklamační, pokud se obě strany nedohodnou jinak. Většinové složení komise nesmí být totožné se složením komise, která vynesla sporný verdikt. O složení komise rozhoduje ČSCHMS po dohodě s příslušným chovatelským klubem a Radou PK daného plemene. O závěru nového základního výběru je sepsán nový výběrový protokol. Proti tomuto rozhodnutí se již nelze dále odvolat. V případě, že je potvrzeno původní rozhodnutí výběrové komise, propadá kauce ve prospěch ČSCHMS, v opačném případě se vrací majiteli býka do 10-ti kalendářních dnů od provedení nového základního výběru. Náklady spojené s novým základním výběrem nese strana, která při svém rozhodnutí či jednání nebyla v právu.

V každém případě se o reklamaci vede písemný zápis. Rozhodnutí výběrové komise se váže ke konkrétnímu zvířeti v konkrétním čase a není možno se na něj odvolávat v případných následných sporech. Schváleno výborem ČSCHMS dne 21.3.2006 v Hradištku pod Medníkem, změny schváleny VČS dne 6.9.2007.



Sekretariát: ČSCHMS Praha Těšnov 17 11705 Praha 1 Mobil : +420 724 007 860 Telefon : +420 221 812 865 E-mail : info@cschms.cz	Ředitel PK <i>Kopecký Jan</i> Osík 201 569 67 Osík u Litomyšle Mobil : +420 724 007 862 Telefon : +420 461 612 809 E-mail : kopecvy@cschms.cz	Adresa PK <i>Honová Nina</i> Osvoboditelů 35/9 410 02 Lovosice Mobil : +420 724 073 641 E-mail : honova@cschms.cz
---	--	--

Číslo : 964155 061 CZ CARUSO AGROCHYT Číslo katalogu 1
 Dat.nar. : 08.10.2016 Plemeno : T100 Charolais
 Chovatel : Agrochyt s.r.o.Mohelno
 Majitel : Agrochyt s.r.o.Mohelno

OOO 266 497 COOPER 7187110011
 OO ZCH 699 JUMPER 8894104162
 MOO 4580102372 FR RITOURNELL RR4 4580102372

OTEC ZTI 905 TOMBAPIK 6464149921
 OMO ZCH 336 CONCILE RR5 8587103951
 MO 6495014351 FR LAVANDE 6495014351
 MMO 6488100220 FR DIVINE 6488100220

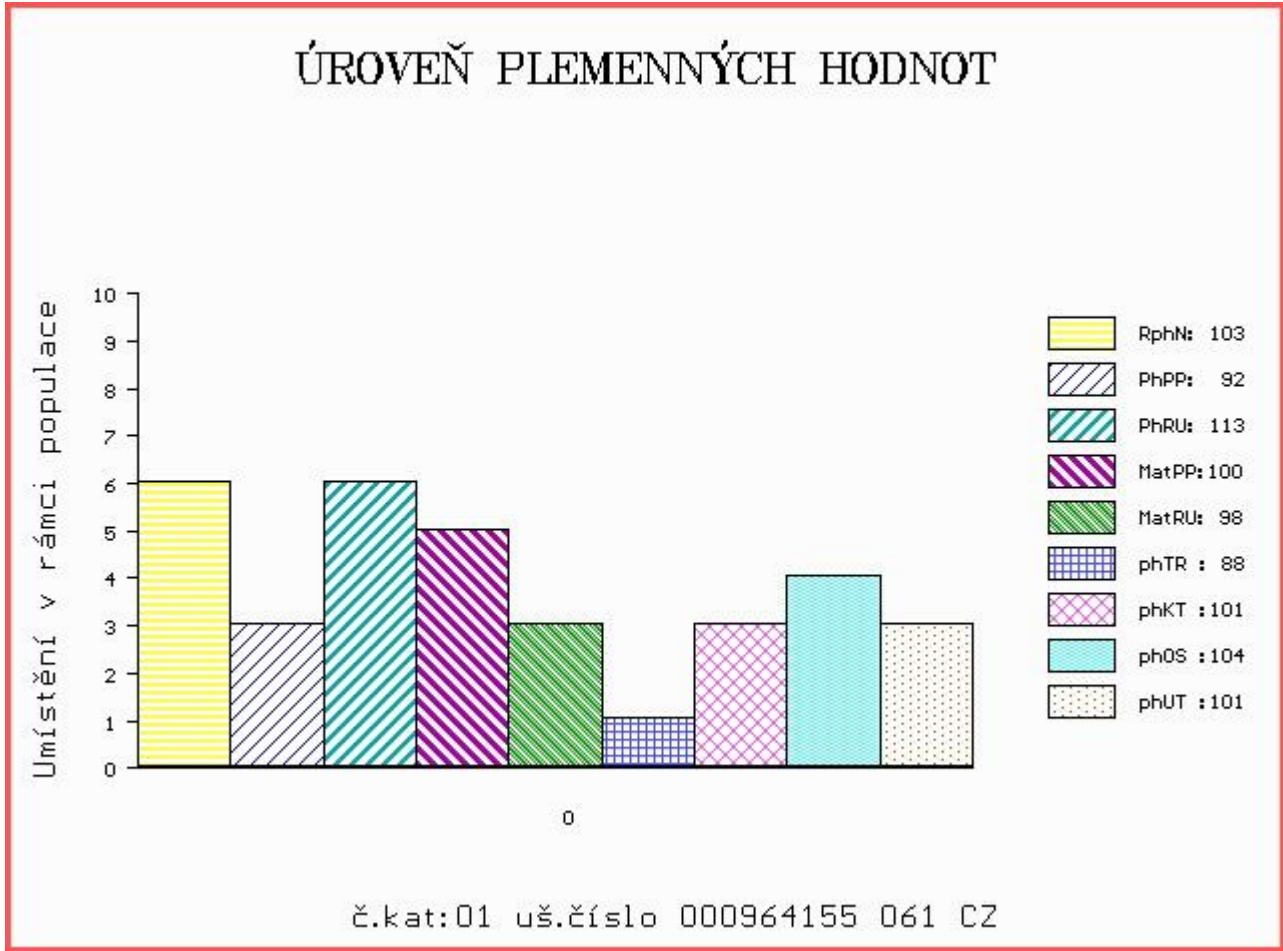
OOM ZCH 388 IMPAIR RR3 1893102983
 OM ZTI 087 RURAL 6502730908
 MOM 6596002495 FR MILADY 6596002495

MA 448025 961 CZ /3 ot ULEVA AGROCHYT ET 391000448025961
 OMM ZTI 099 ROCHEFORT RJ 7121290962
 MM 315617 961 CZ LEA AGROCHYT 391000315617961
 MMM 193684 961 CZ HERA AGROCHYT 391000193684961

Vl.užit:nar: 41 kg ve 120d: 189 kg ve 210d: 306 kg v 365d: 510 kg / kříž: 129 cm
 Přírustek od narození: 1361 g / 103 šourek 43 cm
 Věk při ZV 504 dní aktuálně k 17.01.18 hmotnost: 675 kg výška v kříži: 134 cm

PLEMENNÉ HODNOTY										LINEARNÍ HODNOCENÍ						
	pp	ru	pp	ru	TR	KT	OS	UT		Hmot	kříž	TR	KT	OS	UT	CE
BÝK	PE	92	113	ME	100	98	88	101	104	101						
MATKA	PE	95	127	ME	100	100	94	102	104	102	1020	146	25	22	21	8 76
OTEC	PE	77	113	ME	104	89	105	104	102	105	0	0	0	0	0	0

HODNOCEN: TR 4 / / 7 KT / / OS / / UT Výsledek:



Číslo : 12061 064 CZ COSMAS AGROCHYT ET P Číslo katalogu 2
 Dat.nar. : 23.11.2016 Plemeno : T100 Charolais
 Chovatel : Agrochyt s.r.o.Mohelno
 Majitel : Agrochyt s.r.o.Mohelno

OOO 269 442 LUDWIG 5895110877
 OO 269 465 PACHA 5813999218
 MOO 5896141038 FR MANETA 5896141038

OTEC ZTI 082 SUPERIEUR RVS 7121261361
 OMO 269 467 JOKER 5894112011
 MO 7197100165 FR NOCEUSE 7197100165
 MMO 7192105116 FR ROTELLE RJ 7192105116

OOM 263 885 LAJOSMIZSEI SZÁLLÓ AMFÓRA 02450-00709-96
 OM ZCH 817 LAJOSMIZSEI ZÁRT SZÁLLÓ P 32095-5299-6
 MOM 3004308978 HU 3004308978

MA 222068 931 CZ /1 ot NOMURA Z OSTŘEHO P 253000222068931
 OMM ZCH 313 EROS 032417000408
 MM 113060 101 CZ CHERRY 129101113060
 MMM 4132 417 CZ FRANTINA 129417004132

Vl.užit:nar: 44 kg ve 120d: 237 kg ve 210d: 398 kg v 365d: 606 kg / kříž: 136 cm
 Přírustek od narození: 1574 g / 100 šourek 40 cm
 Věk při ZV 458 dní aktuálně k 17.01.18 hmotnost: 705 kg výška v kříži: 139 cm

PLEMENNÉ HODNOTY										LINEARNÍ HODNOCENÍ							
	pp	ru	pp	ru	TR	KT	OS	UT	Hmot	kříž	TR	KT	OS	UT	CE		
BÝK	PE	87	122	ME	91	103	108	104	101	103							
MATKA	PE	81	101	ME	83	127	106	101	99	100	633	144	21	23	18	6	68
OTEC	PE	81	118	ME	102	90	108	103	102	104	0	0	0	0	0	0	0

HODNOCEN: TR 8 / /10 KT / / OS / / UT Výsledek:

