

KATALOG ZÁKLADNÍHO VÝBĚRU
dne 24.2.2018
Šašek Vladimír, ing., Rantířov
Začátek cca 15,00 hod.

Č. k.	Číslo býčka	OTEC st.reg.	DATUM NAROZENÍ	PLEM	HM. kg	KŘ. cm	Přír.od g	nar. RPH	CHOVATEL
1	20595 064 CZ	ZAI 062	27.12.16	G100	545	130	1318 g	100	Šašek Vladimír, ing., Rantířov
2	20596 064 CZ	ZAI 171	31.12.16	G100	514	128	1251 g	96	Šašek Vladimír, ing., Rantířov

Plemenné hodnoty uvedené v katalogu jsou spočítány k 31.12.2017



Termíny základních výběrů a dražeb v roce 2018

1.turnus - Býci narození 1.10.2016 - 31.12.2016 na OPB a OCH

<i>Den</i>	<i>Datum</i>	<i>Začátek *</i>	<i>OPB , chovatel</i>	<i>Ks</i>	<i>Plemena</i>	<i>Dražba</i>
Pondělí	19.2.2018	9,00	OPB Cunkov	42	LI	<i>hodinu po skončení ZV</i>
		15,00	Farma Kozák, s.r.o.	1	LI	x
		16,00	Smažík Jaroslav, Ing., Lom	2	LI	
		17,00	Zigáček Ladislav, Ústrašice	1	BM	x
Úterý	20.2.2018	9,00	OPB Cunkov	45	CH,AA,BA,HE, MS,PI,SA,UU	<i>hodinu po skončení ZV</i>
		16,00	Kotalík Milan, Semice	7	LI	x
			Kotalíková Dana, Semice	1	LI	x
Středa	21.2.2018	9,00	OPB Měcholupy	35	MS,CH,AA	<i>hodinu po skončení ZV</i>
		14,00	Kohlenberger Jan, Vojovice	1	PP	x
		15,30	Chlupáčková Hana, Ing., Ležnice	5	MS	x
			UFARMA s.r.o., Čistá u Rovné - Ležnice	1	CH	x
Čtvrtek	22.2.2018	9,00	OPB Osík	49	CH	<i>hodinu po skončení ZV</i>
Pátek	23.2.2018	8,00	FARMA VAJGLOV, a.s. Vajglov	2	MS	x
		9,00	OPB Janovice	32	MS,CH,AA,BA,HE	<i>hodinu po skončení ZV</i>
		15,00	Reinold Manfred, Stará Červená Voda	1	MS	x
Sobota	24.2.2018	8,00	Mendelova univerzita Brno-ŠZP Žabčice	4	BB,LI,SS,SA	x
		9,30	Agrochyt s.r.o. Mohelno	2	CH	x
		11,30	Poláková Zdenka, Dolní Libochová	1	MS	x
			Polák Jiří, Dolní Libochová	1	MS	x
		14,00	TEGRO s.r.o., Těšenov	1	AA	x
		15,00	Šašek Vladimír, ing., Rantířov	2	AA	x
		16,00	Hrtús Miroslav, Mírovka	1	BA	x
		17,00	Velát Jaroslav, Horní Prosička	1	CH	x
Neděle	25.2.2018	8,00	Paďour Leopold, Lukavice	1	BA	x
		9,00	Šeda J., Helvíkovice	6	LI	x
		11,00	Fišar Filip, Lhotka	6	LI	x
		13,00	LOUDY s.r.o. Seletice	1	PI	x
Pondělí	26.2.2018	9,00	OPB Benešov	31	CH,LI	<i>hodinu po skončení ZV</i>
		15,00	Niemiec Czeslaw, Dolní Žukov	2	LI	x
		16,00	Poruba Jan, Šenov u N./J.	1	LI	x
		17,00	Ševčík Jiří, Jerlochovice	1	MS	x
Úterý	27.2.2018	9,00	OPB Benešov	33	MS,PI	<i>hodinu po skončení ZV</i>
		16,00	ZEMASPOL odbyt s.r.o. Uherský Brod	1	MS	x
		17,00	Minaříková Hana, Hluk	2	BA	x
Středa	28.2.2018	9,00	OPB Osík	24	LI,MS,AA	<i>hodinu po skončení ZV</i>
		15,30	Mimra Michal, Slatina	1	CH	x
		16,30	Novotný Milan, Mezíhoří	3	PP	x
Čtvrtek	1.3.2018	10,00	Kraml Eduard, Stachy	3	SA	x
		11,30	Valenta Petr, Budyně	4	MS	x
		13,00	K+K Břilice	1	CH	x
		14,00	Tájek Jaroslav, Zvíkov	1	CH	x
		15,30	Lepša Vladimír, Pěčín	4	AA	x
			Lepša Lukáš, Rejta	1	AA	x
Pátek	2.3.2018	9,00	Farka Martin, Todně	13	LI	x
		12,00	Opekar Jan, Chodeč	1	AA	x
		13,30	PRIMA AGRI PT a.s.	1	LI	x
		14,30	ZOD "BLATA" Sedlec	1	MS	x
		15,30	Krejcar David, Těšínov	1	SA	x

Den	Datum	Začátek *	OPB , chovatel	Ks	Plemena	Dražba
Pondělí	5.3.2018	10,00	Lainka Bernard,SZ,farma Zdoňov	6	MS	x
Úterý	6.3.2018	8,30	Kejř Jiří, Všestudy	1	CH	x
		10,30	Loos Adolf,Hora Svaté Kateřiny	2	LI	x
		13,00	Kopsa Milan,Ludvíkovice	1	LI	x
		13,30	Němec Eduard, Bynovec	2	LI	x
		15,00	Karban Kamil,Lhenice	1	CH	x
		16,30	Družstvo vlastníků Libeň - Vtelno	2	CH	x

* začátky ZV u chovatelů jsou orientační

396



Vysvětlivky ke zkratkám ve jménech v katalogu :

ET	- býček narozen po embryotrasferu
RED	- zbarvení red angus
P,V	- bezrohý / volný roh - heterozygot (MS,CH,LI,BA)
PP	- bezrohý – homozygot stanoven testem DNA (MS,CH,LI,BA)
R	- rohatý (MS)
+/+	- homozygot s alelami způsobujícími běžné osvalení (GS)
+ /MH	- heterozygot s jednou alelou podmiňující dvojí osvalení (GS)
MH/MH	- homozygot - obě alely podmiňující dvojí osvalení (GS – oddíl „B“ PK)

U matek plemene BA

Třída	Výška kříž (cm)	Hmotnost (kg)	RPH přímý efekt	RPH mat. efekt	RPH osvalení
SE	147 a více	800 a více	105 a vic	103 a vic	103 a vic
EC	147 a více	800 a více	105 a vic	pod 103	103 a vic
EM	147 a více	800 a více	pod 105	103 a vic	pod 103
CM	pod 147	pod 800	105 a vic	103 a vic	103 a vic
C1	pod 147	pod 800	105 a vic	pod 103	103 a vic
M1	pod 147	pod 800	pod 105	103 a vic	pod 103

Popisky grafu úrovně plemenných hodnot

Jednotlivé plemenné hodnoty jsou rozděleny do pásem na základě výpočtu kvantilu normálního rozložení, které udávají, jak si konkrétní jedinec stojí v porovnání s průměrem populace plemenných býčků odchovaných v období 2012 – 2017.

pásma	Pozice býka v rámci populace	zkratka	Popis údaje v grafu
10	býk patří hodnotou RPH do 10 % nejlepších býků v daném ukazateli	<i>RphT</i>	RPH pro přírůstek v testu
9	býk patří hodnotou RPH do 20 % nejlepších býků v daném ukazateli	<i>RphN</i>	RPH pro životní přírůstek
8	býk patří hodnotou RPH do 30 % nejlepších býků v daném ukazateli	<i>RpPP</i>	RPH pro přímý efekt porody
7	býk patří hodnotou RPH do 40 % nejlepších býků v daném ukazateli	<i>RpRU</i>	RPH pro přímý efekt růst
6	býk patří hodnotou RPH do 50 % nejlepších býků v daném ukazateli	<i>MatPP</i>	RPH pro maternální efekt porody
5	býk patří hodnotou RPH do průměru býků v daném ukazateli	<i>MatRU</i>	RPH pro maternální efekt růst
4	býk patří hodnotou RPH do 60 % nejlepších býků v daném ukazateli	<i>phTR</i>	RPH pro lineární hodnocení těl. rámec
3	býk patří hodnotou RPH do 70 % nejlepších býků v daném ukazateli	<i>phKT</i>	RPH pro lineární hodnocení kap. těla
2	býk patří hodnotou RPH do 80 % nejlepších býků v daném ukazateli	<i>phOS</i>	RPH pro lineární hodnocení osvalení
1	býk patří hodnotou RPH do 90 % nejlepších býků v daném ukazateli	<i>phUT</i>	RPH pro lineární hodnocení užit. typ

Hlavní selekční kritéria pro výběr do plemnitby na OPB a odchovu u chovatele

Hlavním selekčním kritériem bude pouze lineární hodnocení při základním výběru.

Důvody vyřazení před základním výběrem

- hodnocení tělesného rámce (1,2,3 body dle parametrů daného plemene)
- hodnocení bodů za hmotnost v 365 dnech (1,2,3 body dle parametrů daného plemene)
- nepředvedení býka k základnímu výběru na ohlávce nebo na vodící tyči
- na základě rozhodnutí majitele býka o jeho vyřazení
- zdravotní důvody (displazie varlat, apod.)

Důvody vyřazení při základním výběrem

- hodnocení délky těla (1,2,3 body dle parametrů daného plemene)
- hodnocení ukazatelů kapacity těla (1,2,3 body dle parametrů daného plemene)
- hodnocení ukazatelů osvalení (1,2,3 body dle parametrů daného plemene)
- hodnocení užitkové typu (1,2,3 body dle parametrů daného plemene)
- závažné vady exteriéru při základním výběru
- neodpovídající funkčnost končetin při základním výběru
- zdravotní důvody (displazie varlat, apod.)

Reklamační řád pro základní výběry býků

Majitel odchovávaného býčka má právo podat reklamaci proti rozhodnutí výběrové komise (ČSCHMS). Tato reklamační může mít písemnou nebo ústní formu. Po skončení základního výběru býků vyzve předseda výběrové komise k podání případných protestů (reklamací). Reklamační se podává nejpozději do 60-ti minut od výzvy předsedy výběrové komise. Reklamační se podává předsedovi výběrové komise. Jménem majitele býka může jednat také zástupce OPB. Po vznesení reklamační následuje nové předvedení býka. Reklamační je podmíněna složením nevratné kauce 1000 Kč, přičemž polovina z této částky je určena pro provozovatele OPB a polovina pro ČSCHMS. Tato kauce musí být složena okamžitě v hotovosti v době podání reklamační předsedovi výběrové komise.

V případě shodného verdiktu výběrové komise a majitele býka je platný tento shodný verdikt.

V případě neshody mezi verdiktem výběrové komise a majitelem býka bude proveden nový základní výběr. Provedení nového základního výběru je podmíněno složením kauce 5000 Kč za každého reklamovaného býka. Kauce se skládá na účet ČSCHMS nejpozději do 10-ti kalendářních dnů ode dne provedení základního výběru. V případě, že nebudou peníze připsány na účet v daném termínu, platí původní verdikt výběrové komise a reklamační se dále neřeší. Nový základní výběr se uskuteční do 30-ti dnů od sporného výběru na místě, kde byla podána reklamační, pokud se obě strany nedohodnou jinak. Většinové složení komise nesmí být totožné se složením komise, která vynesla sporný verdikt. O složení komise rozhoduje ČSCHMS po dohodě s příslušným chovatelským klubem a Radou PK daného plemene. O závěru nového základního výběru je sepsán nový výběrový protokol. Proti tomuto rozhodnutí se již nelze dále odvolat. V případě, že je potvrzeno původní rozhodnutí výběrové komise, propadá kauce ve prospěch ČSCHMS, v opačném případě se vrací majiteli býka do 10-ti kalendářních dnů od provedení nového základního výběru. Náklady spojené s novým základním výběrem nese strana, která při svém rozhodnutí či jednání nebyla v právu.

V každém případě se o reklamaci vede písemný zápis. Rozhodnutí výběrové komise se váže ke konkrétnímu zvířeti v konkrétním čase a není možno se na něj odvolávat v případných následných sporech. Schváleno výborem ČSCHMS dne 21.3.2006 v Hradištku pod Medníkem, změny schváleny VČS dne 6.9.2007.



Sekretariát: ČSCHMS Praha Těšnov 17 11705 Praha 1 Mobil : +420 724 007 860 Telefon : +420 221 812 865 E-mail : info@cschms.cz	Ředitel PK <i>Kopecký Jan</i> Osík 201 569 67 Osík u Litomyšle Mobil : +420 724 007 862 Telefon : +420 461 612 809 E-mail : kopecvk@cschms.cz	Adresa PK <i>Honová Nina</i> Osvoboditelů 35/9 410 02 Lovosice Mobil : +420 724 073 641 E-mail : honova@cschms.cz
---	--	--

Číslo : 20595 064 CZ CARUSO Z RANTÍŘOVA Číslo katalogu 1
 Dat.nar. : 27.12.2016 Plemeno : G100 Aberdeen Angus
 Chovatel : Šašek Vladimír,ing.,Rantířov
 Majitel : Šašek Vladimír,ing.,Rantířov

OOO 280 717 YOUNG DALE KNOCK OUT 134U 1452364
 OO 280 716 YOUNG DALE XCALIBER 32X 1564938
 MOO 1375944 CA BROOKMORE TIBBIE 222T 1375944

OTEC ZAI 062 YONG DALE NOZEKA 2Z 1675836
 OMO 280 718 YOUNG DALE PANARAMA 66T 1404669
 MO 1515514 CA YOUNG DALE ELBA 60W 1515514
 MMO 1238491 CA YOUNG DALE ELBA 40P 1238491

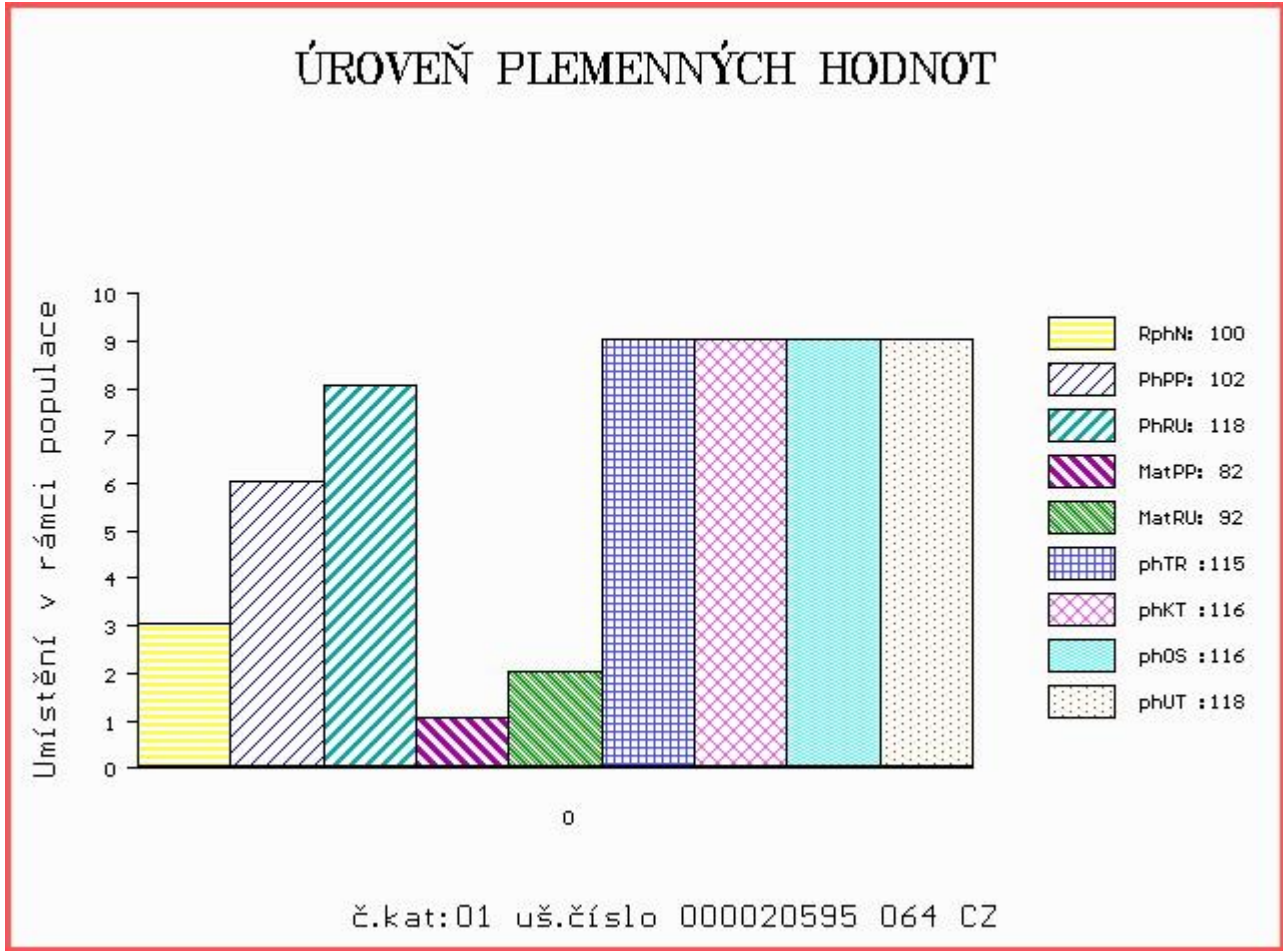
OOM 280 616 ROSEMEAD JERONNE F673 261902100673
 OM ZAI 052 ROSEMEAD KARONA J957 261902500957
 MOM 261902600657 UK ROSEMEAD KARLOTTA F657 261902600657

MA 621960 961 CZ /1 ot 144000621960961
 OMM ZAA 467 KLAS 104M 035282053039
 MM 370430 961 CZ 144000370430961
 MMM 116014 607 CZ 144000116014607

Vl.užit:nar: 35 kg ve 120d: 172 kg ve 210d: 310 kg v 365d: 516 kg / kříž: 130 cm
 Přírustek od narození: 1318 g / 100 šourek 37 cm
 Věk při ZV 424 dní aktuálně k 18.01.18 hmotnost: 545 kg výška v kříži: 130 cm

PLEMENNÉ HODNOTY										LINEARNÍ HODNOCENÍ						
	pp	ru	pp	ru	TR	KT	OS	UT		Hmot	kříž	TR	KT	OS	UT	CE
BÝK	PE	102	118	ME	82	92	115	116	116	118						
MATKA	PE	100	115	ME	69	91	112	110	108	111	720	140	28	19	18	7 72
OTEC	PE	88	123	ME	99	90	106	118	121	119	0	0	0	0	0	0

HODNOCEN: TR 5 / / 8 KT / / OS / / UT Výsledek:



Číslo : **20596 064 CZ** **CORTÉZ Z RANTÍŘOVA** Číslo katalogu 2
 Dat.nar. : 31.12.2016 Plemeno : G100 Aberdeen Angus
 Chovatel : Šašek Vladimír,ing.,Rantířov
 Majitel : Šašek Vladimír,ing.,Rantířov

OOO 279 907 DYLEMMA RADAR W42 CBJW42
 OO ZAI 045 NETHERTON MR RADER J527 542697100527
 MOO 542697100114 UK NETHERTON MISSIE A114 542697100114

OTEC ZAI 171 NETHERTON AMERICANO M703 ET 542697200703

OMO 280 332 TC GRID TOPPER 355 14526645
 MO 542697400474 UK NETHERTON ANNIE H474 ET 542697400474
 MMO 1295111 CA SOUTHLAND AWESTRUCK 117R 1295111

OOM ZAA 283 HAWKINS BRONZE 495436
 OM ZAA 440 KANÓN RED ET 119590106693
 MOM 5708 117 CZ 119117005708

MA 212482 961 CZ /10 ot OSMÁ Z RANTÍŘOVA 144000212482961

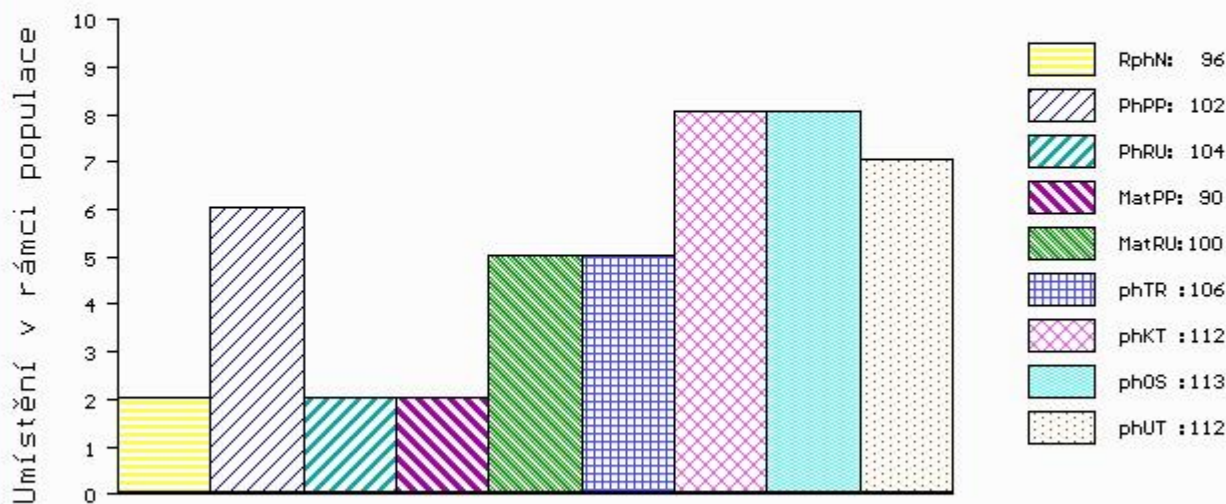
OMM AAP 272 AFM KRASAVEC 027282043802
 MM 113621 961 CZ 144000113621961
 MMM 116010 607 CZ 144000116010607

Vl.užit:nar: 35 kg ve 120d: 200 kg ve 210d: 320 kg v 365d: 494 kg / kříž: 128 cm
 Přírustek od narození: 1251 g / 96 šourek 36 cm
 Věk při ZV 420 dní aktuálně k 18.01.18 hmotnost: 514 kg výška v kříži: 128 cm

		PLEMENNÉ HODNOTY						LINEARNÍ HODNOCENÍ									
		pp	ru	pp	ru	TR	KT	OS	UT	Hmot	kříž	TR	KT	OS	UT	CE	
BÝK	PE	102	104	ME	90	100	106	112	113	112							
MATKA	PE	80	99	ME	99	112	95	95	96	96	780	143	26	19	17	6	68
OTEC	PE	112	108	ME	87	88	104	118	121	117	0	0	0	0	0	0	0

HODNOCEN: TR 4 / / 7 KT / / OS / / UT Výsledek:

ÚROVEŇ PLEMENNÝCH HODNOT



č.kat:02 uš.číslo 000020596 064 CZ