

# KATALOG ZÁKLADNÍHO VÝBĚRU

dne 27.2.2018

**Minaříková Hana, Hluk**

**Začátek cca 17,00 hod.**

Č. k.	Číslo býčka	OTEC st.reg.	DATUM NAROZENÍ	PLEM	HM. kg	KŘ. cm	Přír.od nar. g	RPH	CHOVATEL
1	642419 072 CZ	ZBA 826	25.10.16	Q100	758	144	1555 g	96	Minaříková Hana, Hluk
2	653336 072 CZ	ZBA 466	15.12.16	Q100	654	145	1504 g	110	Minaříková Hana, Hluk

**Plemenné hodnoty uvedené v katalogu jsou spočítány k 31.12.2017**



## Termíny základních výběrů a dražeb v roce 2018

### I. turnus - Býci narození 1.10.2016 - 31.12.2016 na OPB a OCH

Den	Datum	Začátek *	OPB , chovatel	Ks	Plemena	Dražba
Pondělí	19.2.2018	9,00	OPB Cunkov	42	LI	hodinu po skončení ZV
		15,00	Farma Kozák, s.r.o.	1	LI	x
		16,00	Smažík Jaroslav, Ing., Lom	2	LI	
		17,00	Zigáček Ladislav, Ústrašice	1	BM	x
Úterý	20.2.2018	9,00	OPB Cunkov	45	CH,AA,BA,HE, MS,PI,SA,UU	hodinu po skončení ZV
		16,00	Kotalík Milan, Semice	7	LI	x
			Kotalíková Dana, Semice	1	LI	x
Středa	21.2.2018	9,00	OPB Měcholupy	35	MS,CH,AA	hodinu po skončení ZV
		14,00	Kohlenberger Jan, Vojovice	1	PP	x
		15,30	Chlupáčková Hana, Ing., Ležnice	5	MS	x
			UFARMA s.r.o., Čistá u Rovné - Ležnice	1	CH	x
Čtvrtek	22.2.2018	9,00	OPB Osík	49	CH	hodinu po skončení ZV
Pátek	23.2.2018	8,00	FARMA VAJGLOV, a.s. Vajglov	2	MS	x
		9,00	OPB Janovice	32	MS,CH,AA,BA,HE	hodinu po skončení ZV
		15,00	Reinold Manfred, Stará Červená Voda	1	MS	x
Sobota	24.2.2018	8,00	Mendelova univerzita Brno-ŠZP Žabčice	4	BB,LI,SS,SA	x
		9,30	Agrochyt s.r.o. Mohelno	2	CH	x
		11,30	Poláková Zdenka, Dolní Libochová	1	MS	x
			Polák Jiří, Dolní Libochová	1	MS	x
		14,00	TEGRO s.r.o., Těšenov	1	AA	x
		15,00	Šašek Vladimír, ing., Rantířov	2	AA	x
		16,00	Hrtús Miroslav, Mírovka	1	BA	x
		17,00	Velát Jaroslav, Horní Prosička	1	CH	x
Neděle	25.2.2018	8,00	Paďour Leopold, Lukavice	1	BA	x
		9,00	Šeda J., Helvíkovice	6	LI	x
		11,00	Fišar Filip, Lhotka	6	LI	x
		13,00	LOUDY s.r.o. Seletice	1	PI	x
Pondělí	26.2.2018	9,00	OPB Benešov	31	CH,LI	hodinu po skončení ZV
		15,00	Niemiec Czeslaw, Dolní Žukov	2	LI	x
		16,00	Poruba Jan, Šenov u N./J.	1	LI	x
		17,00	Ševčík Jiří, Jerlochovice	1	MS	x
Úterý	27.2.2018	9,00	OPB Benešov	33	MS,PI	hodinu po skončení ZV
		16,00	ZEMASPOL odbyt s.r.o. Uherský Brod	1	MS	x
		17,00	Minaříková Hana, Hluk	2	BA	x
Středa	28.2.2018	9,00	OPB Osík	24	LI,MS,AA	hodinu po skončení ZV
		15,30	Mimra Michal, Slatina	1	CH	x
		16,30	Novotný Milan, Mezihorí	3	PP	x
Čtvrtek	1.3.2018	10,00	Kraml Eduard, Stachy	3	SA	x
		11,30	Valenta Petr, Budyně	4	MS	x
		13,00	K+K Břilice	1	CH	x
		14,00	Tájek Jaroslav, Zvíkov	1	CH	x
		15,30	Lepša Vladimír, Pěčín	4	AA	x
			Lepša Lukáš, Rejta	1	AA	x
Pátek	2.3.2018	9,00	Farka Martin, Todně	13	LI	x
		12,00	Opekar Jan, Chodeč	1	AA	x
		13,30	PRIMA AGRI PT a.s.	1	LI	x
		14,30	ZOD "BLATA" Sedlec	1	MS	x

Den	Datum	Začátek *	Chovatel	Ks	Plemena	Dražba
		15,30	<i>Krejcar David, Těšínov</i>	1	SA	x
			<i>OPB , chovatel</i>			
Pondělí	5.3.2018	10,00	<i>Lainka Bernard, SZ, farma Zdoňov</i>	6	MS	x
Úterý	6.3.2018	8,30	<i>Kejř Jiří, Všestudy</i>	1	CH	x
		10,30	<i>Loos Adolf, Hora Svaté Kateřiny</i>	2	LI	x
		13,00	<i>Kopsa Milan, Ludvíkovice</i>	1	LI	x
		13,30	<i>Němec Eduard, Bynovec</i>	2	LI	x
		15,00	<i>Karban Kamil, Lhenice</i>	1	CH	x
		16,30	<i>Družstvo vlastníků Libeň - Vtelno</i>	2	CH	x

\* začátky ZV u chovatelů jsou orientační

396



## Vysvětlivky ke zkratkám ve jménech v katalogu :

ET	- býček narozen po embryotrasferu
RED	- zbarvení red angus
P,V	- bezrohý / volný roh - heterozygot (MS,CH,LI,BA)
PP	- bezrohý – homozygot stanoven testem DNA (MS,CH,LI,BA)
R	- rohatý (MS)
+/+	- homozygot s alelami způsobujícími běžné osvalení (GS)
+ /MH	- heterozygot s jednou alelou podmiňující dvojí osvalení (GS)
MH/MH	- homozygot - obě alely podmiňující dvojí osvalení (GS – oddíl „B“ PK )

### U matek plemene BA

Třída	Výška kříž (cm)	Hmotnost (kg)	RPH přímý efekt	RPH mat. efekt	RPH osvalení
SE	147 a více	800 a více	105 a vic	103 a vic	103 a vic
EC	147 a více	800 a více	105 a vic	pod 103	103 a vic
EM	147 a více	800 a více	pod 105	103 a vic	pod 103
CM	pod 147	pod 800	105 a vic	103 a vic	103 a vic
C1	pod 147	pod 800	105 a vic	pod 103	103 a vic
M1	pod 147	pod 800	pod 105	103 a vic	pod 103

### Popisky grafu úrovně plemenných hodnot

Jednotlivé plemenné hodnoty jsou rozděleny do pásem na základě výpočtu kvantilu normálního rozložení, které udávají, jak si konkrétní jedinec stojí v porovnání s průměrem populace plemenných býčků odchovaných v období 2012 – 2017.

pásma	Pozice býka v rámci populace	zkratka	Popis údaje v grafu
10	býk patří hodnotou RPH do 10 % nejlepších býků v daném ukazateli	<i>RphT</i>	RPH pro přírůstek v testu
9	býk patří hodnotou RPH do 20 % nejlepších býků v daném ukazateli	<i>RphN</i>	RPH pro životní přírůstek
8	býk patří hodnotou RPH do 30 % nejlepších býků v daném ukazateli	<i>RpPP</i>	RPH pro přímý efekt porody
7	býk patří hodnotou RPH do 40 % nejlepších býků v daném ukazateli	<i>RpRU</i>	RPH pro přímý efekt růst
6	býk patří hodnotou RPH do 50 % nejlepších býků v daném ukazateli	<i>MatPP</i>	RPH pro maternální efekt porody
5	býk patří hodnotou RPH do průměru býků v daném ukazateli	<i>MatRU</i>	RPH pro maternální efekt růst
4	býk patří hodnotou RPH do 60 % nejlepších býků v daném ukazateli	<i>phTR</i>	RPH pro lineární hodnocení těl. rámec
3	býk patří hodnotou RPH do 70 % nejlepších býků v daném ukazateli	<i>phKT</i>	RPH pro lineární hodnocení kap. těla
2	býk patří hodnotou RPH do 80 % nejlepších býků v daném ukazateli	<i>phOS</i>	RPH pro lineární hodnocení osvalení
1	býk patří hodnotou RPH do 90 % nejlepších býků v daném ukazateli	<i>phUT</i>	RPH pro lineární hodnocení užit. typ

### Hlavní selekční kritéria pro výběr do plemenitby na OPB a odchovu u chovatele

Hlavním selekčním kritériem bude pouze lineární hodnocení při základním výběru.

#### Důvody vyřazení před základním výběrem

- hodnocení tělesného rámce (1,2,3 body dle parametrů daného plemene)
- hodnocení bodů za hmotnost v 365 dnech (1,2,3 body dle parametrů daného plemene)
- nepředvedení býka k základnímu výběru na ohlávce nebo na vodící tyči
- na základě rozhodnutí majitele býka o jeho vyřazení
- zdravotní důvody (displazie varlat, apod.)

#### Důvody vyřazení při základním výběrem

- hodnocení délky těla (1,2,3 body dle parametrů daného plemene)
- hodnocení ukazatelů kapacity těla (1,2,3 body dle parametrů daného plemene)
- hodnocení ukazatelů osvalení (1,2,3 body dle parametrů daného plemene)
- hodnocení užitkové typu (1,2,3 body dle parametrů daného plemene)
- závažné vady exteriéru při základním výběru
- neodpovídající funkčnost končetin při základním výběru
- zdravotní důvody (displazie varlat, apod.)

## Reklamační řád pro základní výběry býků

Majitel odchovávaného býčka má právo podat reklamaci proti rozhodnutí výběrové komise (ČSCHMS). Tato reklamační může mít písemnou nebo ústní formu. Po skončení základního výběru býků vyzve předseda výběrové komise k podání případných protestů (reklamací). Reklamační se podává nejpozději do 60-ti minut od výzvy předsedy výběrové komise. Reklamační se podává předsedovi výběrové komise. Jménem majitele býka může jednat také zástupce OPB. Po vznesení reklamační následuje nové předvedení býka. Reklamační je podmíněna složením nevratné kauce 1000 Kč, přičemž polovina z této částky je určena pro provozovatele OPB a polovina pro ČSCHMS. Tato kauce musí být složena okamžitě v hotovosti v době podání reklamační předsedovi výběrové komise.

V případě shodného verdiktu výběrové komise a majitele býka je platný tento shodný verdikt.

V případě neshody mezi verdiktem výběrové komise a majitelem býka bude proveden nový základní výběr. Provedení nového základního výběru je podmíněno složením kauce 5000 Kč za každého reklamovaného býka. Kauce se skládá na účet ČSCHMS nejpozději do 10-ti kalendářních dnů ode dne provedení základního výběru. V případě, že nebudou peníze připsány na účet v daném termínu, platí původní verdikt výběrové komise a reklamační se dále neřeší. Nový základní výběr se uskuteční do 30-ti dnů od sporného výběru na místě, kde byla podána reklamační, pokud se obě strany nedohodnou jinak. Většinové složení komise nesmí být totožné se složením komise, která vynesla sporný verdikt. O složení komise rozhoduje ČSCHMS po dohodě s příslušným chovatelským klubem a Radou PK daného plemene. O závěru nového základního výběru je sepsán nový výběrový protokol. Proti tomuto rozhodnutí se již nelze dále odvolat. V případě, že je potvrzeno původní rozhodnutí výběrové komise, propadá kauce ve prospěch ČSCHMS, v opačném případě se vrací majiteli býka do 10-ti kalendářních dní od provedení nového základního výběru. Náklady spojené s novým základním výběrem nese strana, která při svém rozhodnutí či jednání nebyla v právu.

V každém případě se o reklamaci vede písemný zápis. Rozhodnutí výběrové komise se váže ke konkrétnímu zvířeti v konkrétním čase a není možno se na něj odvolávat v případných následných sporech. Schváleno výborem ČSCHMS dne 21.3.2006 v Hradištku pod Medníkem, změny schváleny VČS dne 6.9.2007.



<b>Sekretariát:</b> ČSCHMS Praha Těšnov 17 11705 Praha 1 Mobil : +420 724 007 860 Telefon : +420 221 812 865 E-mail : <a href="mailto:info@cschms.cz">info@cschms.cz</a>	<b>Ředitel PK</b> <i>Kopecký Jan</i> Osík 201 569 67 Osík u Litomyšle Mobil : +420 724 007 862 Telefon : +420 461 612 809 E-mail : <a href="mailto:kopecvk@cschms.cz">kopecvk@cschms.cz</a>	<b>Adresa PK</b> <i>Honová Nina</i> Osvoboditelů 35/9 410 02 Lovosice Mobil : +420 724 073 641 E-mail : <a href="mailto:honova@cschms.cz">honova@cschms.cz</a>
---	--	--

Číslo : 642419 072 CZ CARLOS Z HLUKU Číslo katalogu 1  
 Dat.nar. : 25.10.2016 Plemeno : Q100 Blonde d Aquitaine  
 Chovatel : Minaříková Hana, Hluk  
 Majitel : Minaříková Hana, Hluk

OOO 277 954 LULU 4795012911  
 OO 277 937 TORONTO 8235145607  
 MOO 4785013096 FR AZALEE 4785013096

Otec ZBA 826 CABREL 8206008413  
 OMO ZBA 166 RAMO 4780010937  
 MO 4793010304 FR IPERIALE 4793010304  
 MMO 4788014089 FR DOUCETTE 4788014089

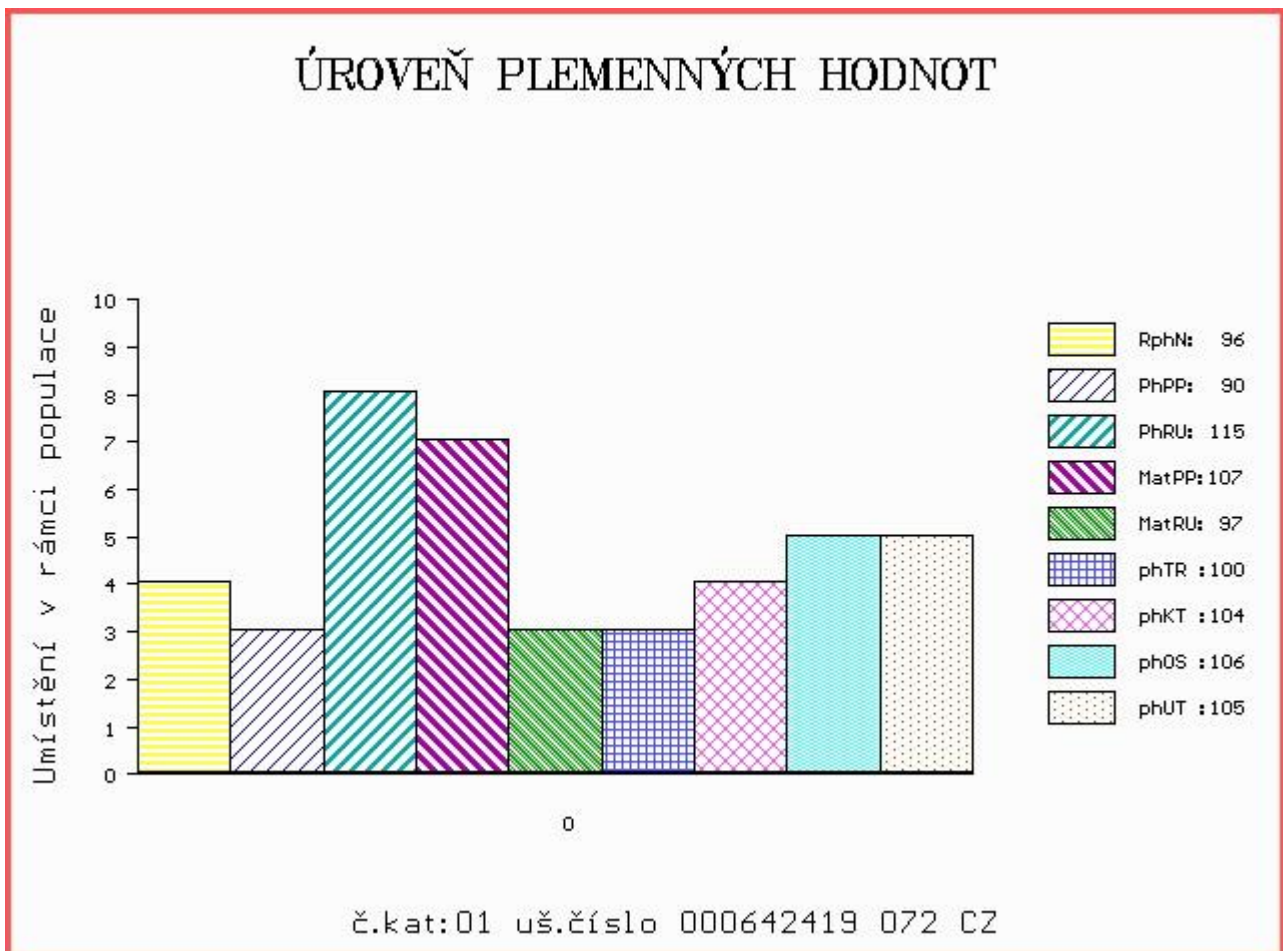
OOM 271 957 DRUK GENESIS 21-1650-BDH-G87  
 OM ZBA 701 BLACKWATER AINSLEY 35-0894  
 MOM 73300044 UK BLACWATER MAISIE 26-1594CBC9613X

MA 209897 972 CZ M1/2 ot VANDA Z HLUKU 385000209897972  
 OMM ZBA 432 NUTIN 7997513104  
 MM 155074 972 CZ SIESTA Z HLUKU ET 385000155074972  
 MMM 107027 406 CZ LIBRA Z ROCHOVA 004000107027406

Vl.užit:nar: 52 kg ve 120d: 182 kg ve 210d: 313 kg v 365d: 649 kg / kříž: 132 cm  
 Přírustek od narození: 1555 g / 96 šourek 36 cm  
 Věk při ZV 490 dní aktuálně k 22.01.18 hmotnost: 758 kg výška v kříži: 144 cm

PLEMENNÉ HODNOTY										LINEARNÍ HODNOCENÍ							
	pp	ru	pp	ru	TR	KT	OS	UT		Hmot	kříž	TR	KT	OS	UT	CE	
BÝK	PE	90	115	ME	107	97	100	104	106	105							
MATKA	PE	107	103	ME	96	103	99	95	97	97	730	151	25	21	18	7	71
Otec	PE	87	111	ME	108	102	107	110	110	111	0	0	0	0	0	0	0

HODNOCEN: TR 8 / /10 KT / / OS / / UT Výsledek:



Číslo : 653336 072 CZ CEJLON Z HLUKU Číslo katalogu 2  
 Dat.nar. : 15.12.2016 Plemeno : Q100 Blonde d Aquitaine  
 Chovatel : Minaříková Hana, Hluk  
 Majitel : Minaříková Hana, Hluk

OOO 266 916 MAESTRO 4776004345  
 OO ZBA 353 MALINOIS 7996035531  
 MOO 7993005739 FR IDYLLIQUE 7993005739

OTEC ZBA 466 NATURAL Z CUNKOVA ET 253000156437031  
 OMO ZBA 171 TOKIO 3182002910  
 MO 8553 310 CZ JENTILLE 110310008553  
 MMO 21066 FR DANDINE ET 021066A88

OOM 267 003 JUNIOR 2494016272  
 OM ZBA 354 RAKET 8235082308  
 MOM 88096 214 CZ JOKERALIE 8294130758

MA 155071 972 CZ C1/5 ot ROBERTA 385000155071972  
 OMM ZBA 180 GUEPARD 3891091257  
 MM 127703 614 CZ JENŮFA RF 030000127703614  
 MMM 48523 674 CZ FOLETTE 8290130904

Vl.užit:nar: 48 kg ve 120d: 223 kg ve 210d: 392 kg v 365d: 614 kg / kříž: 0 cm  
 Přírustek od narození: 1504 g / 110 šourek 35 cm  
 Věk při ZV 439 dní aktuálně k 22.01.18 hmotnost: 654 kg výška v kříži: 145 cm

PLEMENNÉ HODNOTY										LINEARNÍ HODNOCENÍ							
	pp	ru	ME	pp	ru	TR	KT	OS	UT	Hmot	kříž	TR	KT	OS	UT	CE	
BÝK	PE	92	127	ME	89	99	105	106	106	107							
MATKA	PE	102	112	ME	93	102	104	103	104	104	760	149	25	20	18	7	70
OTEC	PE	81	113	ME	84	112	107	107	107	109	808	147	28	22	24	8	82

HODNOCEN: TR 10 / /10 KT / / OS / / UT Výsledek:

