

KATALOG ZÁKLADNÍHO VÝBĚRU

dne 28.2.2018

Novotný Milan, Mezihoří

Začátek cca 16,30 hod.

Č. k.	Číslo býčka	OTEC st.reg.	DATUM NAROZENÍ	PLEM	HM. kg	KŘ. cm	Přír.od nar. g	RPH	CHOVATEL
1	791297 053	CZ ZPA 048	19.11.16	PP100	644	138	1396 g	106	Novotný Milan, Mezihoří
2	791298 053	CZ ZPA 047	19.11.16	PP100	596	128	1296 g	111	Novotný Milan, Mezihoří
3	791299 053	CZ ZPA 048	20.11.16	PP100	586	132	1285 g	106	Novotný Milan, Mezihoří

Plemenné hodnoty uvedené v katalogu jsou spočítány k 31.12.2017



Termíny základních výběrů a dražeb v roce 2018

I. turnus - Býci narození 1.10.2016 - 31.12.2016 na OPB a OCH

Den	Datum	Začátek *	OPB , chovatel	Ks	Plemena	Dražba
Pondělí	19.2.2018	9,00	OPB Cunkov	42	LI	hodinu po skončení ZV
		15,00	Farma Kozák, s.r.o.	1	LI	x
		16,00	Smažík Jaroslav, Ing., Lom	2	LI	
		17,00	Zigáček Ladislav, Ústrašice	1	BM	x
Úterý	20.2.2018	9,00	OPB Cunkov	45	CH,AA,BA,HE, MS,PI,SA,UU	hodinu po skončení ZV
		16,00	Kotalík Milan, Semice	7	LI	x
			Kotalíková Dana, Semice	1	LI	x
Středa	21.2.2018	9,00	OPB Měcholupy	35	MS,CH,AA	hodinu po skončení ZV
		14,00	Kohlenberger Jan, Vojovice	1	PP	x
		15,30	Chlupáčková Hana, Ing., Ležnice	5	MS	x
			UFARMA s.r.o., Čistá u Rovné - Ležnice	1	CH	x
Čtvrtek	22.2.2018	9,00	OPB Osík	49	CH	hodinu po skončení ZV
Pátek	23.2.2018	8,00	FARMA VAJGLOV, a.s. Vajglov	2	MS	x
		9,00	OPB Janovice	32	MS,CH,AA,BA,HE	hodinu po skončení ZV
		15,00	Reinold Manfred, Stará Červená Voda	1	MS	x
Sobota	24.2.2018	8,00	Mendelova univerzita Brno-ŠZP Žabčice	4	BB,LI,SS,SA	x
		9,30	Agrochyt s.r.o. Mohelno	2	CH	x
		11,30	Poláková Zdenka, Dolní Libochová	1	MS	x
			Polák Jiří, Dolní Libochová	1	MS	x
		14,00	TEGRO s.r.o., Těšenov	1	AA	x
		15,00	Šašek Vladimír, ing., Rantířov	2	AA	x
		16,00	Hrtús Miroslav, Mírovka	1	BA	x
		17,00	Velát Jaroslav, Horní Prosička	1	CH	x
Neděle	25.2.2018	8,00	Paďour Leopold, Lukavice	1	BA	x
		9,00	Šeda J., Helvíkovice	6	LI	x
		11,00	Fišar Filip, Lhotka	6	LI	x
		13,00	LOUDY s.r.o. Seletice	1	PI	x
Pondělí	26.2.2018	9,00	OPB Benešov	31	CH,LI	hodinu po skončení ZV
		15,00	Niemiec Czeslaw, Dolní Žukov	2	LI	x
		16,00	Poruba Jan, Šenov u N./J.	1	LI	x
		17,00	Ševčík Jiří, Jerlochovice	1	MS	x
Úterý	27.2.2018	9,00	OPB Benešov	33	MS,PI	hodinu po skončení ZV
		16,00	ZEMASPOL odbyt s.r.o. Uherský Brod	1	MS	x
		17,00	Minaříková Hana, Hluk	2	BA	x
Středa	28.2.2018	9,00	OPB Osík	24	LI,MS,AA	hodinu po skončení ZV
		15,30	Mimra Michal, Slatina	1	CH	x
		16,30	Novotný Milan, Mezihorí	3	PP	x
Čtvrtek	1.3.2018	10,00	Kraml Eduard, Stachy	3	SA	x
		11,30	Valenta Petr, Budyně	4	MS	x
		13,00	K+K Břilice	1	CH	x
		14,00	Tájek Jaroslav, Zvíkov	1	CH	x
		15,30	Lepša Vladimír, Pěčín	4	AA	x
			Lepša Lukáš, Rejta	1	AA	x
Pátek	2.3.2018	9,00	Farka Martin, Todně	13	LI	x
		12,00	Opekar Jan, Chodeč	1	AA	x
		13,30	PRIMA AGRI PT a.s.	1	LI	x
		14,30	ZOD "BLATA" Sedlec	1	MS	x

Den	Datum	Začátek *	Chovatel	Ks	Plemena	Dražba
		15,30	<i>Krejcar David, Těšínov</i>	1	SA	x
			<i>OPB , chovatel</i>			
Pondělí	5.3.2018	10,00	<i>Lainka Bernard, SZ, farma Zdoňov</i>	6	MS	x
Úterý	6.3.2018	8,30	<i>Kejř Jiří, Všestudy</i>	1	CH	x
		10,30	<i>Loos Adolf, Hora Svaté Kateřiny</i>	2	LI	x
		13,00	<i>Kopsa Milan, Ludvíkovice</i>	1	LI	x
		13,30	<i>Němec Eduard, Bynovec</i>	2	LI	x
		15,00	<i>Karban Kamil, Lhenice</i>	1	CH	x
		16,30	<i>Družstvo vlastníků Libeň - Vtelno</i>	2	CH	x

* začátky ZV u chovatelů jsou orientační

396



Vysvětlivky ke zkratkám ve jménech v katalogu :

ET	- býček narozen po embryotrasferu
RED	- zbarvení red angus
P,V	- bezrohý / volný roh - heterozygot (MS,CH,LI,BA)
PP	- bezrohý – homozygot stanoven testem DNA (MS,CH,LI,BA)
R	- rohatý (MS)
+/+	- homozygot s alelami způsobujícími běžné osvalení (GS)
+ /MH	- heterozygot s jednou alelou podmiňující dvojí osvalení (GS)
MH/MH	- homozygot - obě alely podmiňující dvojí osvalení (GS – oddíl „B“ PK)

U matek plemene BA

Třída	Výška kříž (cm)	Hmotnost (kg)	RPH přímý efekt	RPH mat. efekt	RPH osvalení
SE	147 a více	800 a více	105 a vic	103 a vic	103 a vic
EC	147 a více	800 a více	105 a vic	pod 103	103 a vic
EM	147 a více	800 a více	pod 105	103 a vic	pod 103
CM	pod 147	pod 800	105 a vic	103 a vic	103 a vic
C1	pod 147	pod 800	105 a vic	pod 103	103 a vic
M1	pod 147	pod 800	pod 105	103 a vic	pod 103

Popisky grafu úrovně plemenných hodnot

Jednotlivé plemenné hodnoty jsou rozděleny do pásem na základě výpočtu kvantilu normálního rozložení, které udávají, jak si konkrétní jedinec stojí v porovnání s průměrem populace plemenných býčků odchovaných v období 2012 – 2017.

pásma	Pozice býka v rámci populace	zkratka	Popis údaje v grafu
10	býk patří hodnotou RPH do 10 % nejlepších býků v daném ukazateli	<i>RphT</i>	RPH pro přírůstek v testu
9	býk patří hodnotou RPH do 20 % nejlepších býků v daném ukazateli	<i>RphN</i>	RPH pro životní přírůstek
8	býk patří hodnotou RPH do 30 % nejlepších býků v daném ukazateli	<i>RpPP</i>	RPH pro přímý efekt porody
7	býk patří hodnotou RPH do 40 % nejlepších býků v daném ukazateli	<i>RpRU</i>	RPH pro přímý efekt růst
6	býk patří hodnotou RPH do 50 % nejlepších býků v daném ukazateli	<i>MatPP</i>	RPH pro maternální efekt porody
5	býk patří hodnotou RPH do průměru býků v daném ukazateli	<i>MatRU</i>	RPH pro maternální efekt růst
4	býk patří hodnotou RPH do 60 % nejlepších býků v daném ukazateli	<i>phTR</i>	RPH pro lineární hodnocení těl. rámec
3	býk patří hodnotou RPH do 70 % nejlepších býků v daném ukazateli	<i>phKT</i>	RPH pro lineární hodnocení kap. těla
2	býk patří hodnotou RPH do 80 % nejlepších býků v daném ukazateli	<i>phOS</i>	RPH pro lineární hodnocení osvalení
1	býk patří hodnotou RPH do 90 % nejlepších býků v daném ukazateli	<i>phUT</i>	RPH pro lineární hodnocení užit. typ

Hlavní selekční kritéria pro výběr do plemnitby na OPB a odchovu u chovatele

Hlavním selekčním kritériem bude pouze lineární hodnocení při základním výběru.

Důvody vyřazení před základním výběrem

- hodnocení tělesného rámce (1,2,3 body dle parametrů daného plemene)
- hodnocení bodů za hmotnost v 365 dnech (1,2,3 body dle parametrů daného plemene)
- nepředvedení býka k základnímu výběru na ohlávce nebo na vodící tyči
- na základě rozhodnutí majitele býka o jeho vyřazení
- zdravotní důvody (displazie varlat, apod.)

Důvody vyřazení při základním výběrem

- hodnocení délky těla (1,2,3 body dle parametrů daného plemene)
- hodnocení ukazatelů kapacity těla (1,2,3 body dle parametrů daného plemene)
- hodnocení ukazatelů osvalení (1,2,3 body dle parametrů daného plemene)
- hodnocení užitkové typu (1,2,3 body dle parametrů daného plemene)
- závažné vady exteriéru při základním výběru
- neodpovídající funkčnost končetin při základním výběru
- zdravotní důvody (displazie varlat, apod.)

Reklamační řád pro základní výběry býků

Majitel odchovávaného býčka má právo podat reklamaci proti rozhodnutí výběrové komise (ČSCHMS). Tato reklamační může mít písemnou nebo ústní formu. Po skončení základního výběru býků vyzve předseda výběrové komise k podání případných protestů (reklamací). Reklamační se podává nejpozději do 60-ti minut od výzvy předsedy výběrové komise. Reklamační se podává předsedovi výběrové komise. Jménem majitele býka může jednat také zástupce OPB. Po vznesení reklamační následuje nové předvedení býka. Reklamační je podmíněna složením nevratné kauce 1000 Kč, přičemž polovina z této částky je určena pro provozovatele OPB a polovina pro ČSCHMS. Tato kauce musí být složena okamžitě v hotovosti v době podání reklamační předsedovi výběrové komise.

V případě shodného verdiktu výběrové komise a majitele býka je platný tento shodný verdikt.

V případě neshody mezi verdiktem výběrové komise a majitelem býka bude proveden nový základní výběr. Provedení nového základního výběru je podmíněno složením kauce 5000 Kč za každého reklamovaného býka. Kauce se skládá na účet ČSCHMS nejpozději do 10-ti kalendářních dnů ode dne provedení základního výběru. V případě, že nebudou peníze připsány na účet v daném termínu, platí původní verdikt výběrové komise a reklamační se dále neřeší. Nový základní výběr se uskuteční do 30-ti dnů od sporného výběru na místě, kde byla podána reklamační, pokud se obě strany nedohodnou jinak. Většinové složení komise nesmí být totožné se složením komise, která vynesla sporný verdikt. O složení komise rozhoduje ČSCHMS po dohodě s příslušným chovatelským klubem a Radou PK daného plemene. O závěru nového základního výběru je sepsán nový výběrový protokol. Proti tomuto rozhodnutí se již nelze dále odvolat. V případě, že je potvrzeno původní rozhodnutí výběrové komise, propadá kauce ve prospěch ČSCHMS, v opačném případě se vrací majiteli býka do 10-ti kalendářních dnů od provedení nového základního výběru. Náklady spojené s novým základním výběrem nese strana, která při svém rozhodnutí či jednání nebyla v právu.

V každém případě se o reklamaci vede písemný zápis. Rozhodnutí výběrové komise se váže ke konkrétnímu zvířeti v konkrétním čase a není možno se na něj odvolávat v případných následných sporech. Schváleno výborem ČSCHMS dne 21.3.2006 v Hradištku pod Medníkem, změny schváleny VČS dne 6.9.2007.



Sekretariát: ČSCHMS Praha Těšnov 17 11705 Praha 1 Mobil : +420 724 007 860 Telefon : +420 221 812 865 E-mail : info@cschms.cz	Ředitel PK <i>Kopecký Jan</i> Osík 201 569 67 Osík u Litomyšle Mobil : +420 724 007 862 Telefon : +420 461 612 809 E-mail : kopecky@cschms.cz	Adresa PK <i>Honová Nina</i> Osvoboditelů 35/9 410 02 Lovosice Mobil : +420 724 073 641 E-mail : honova@cschms.cz
---	--	--

Číslo : 791297 053 CZ CONSUL Z MEZIHORÍ Číslo katalogu 1
 Dat.nar. : 19.11.2016 Plemeno : PP100 Parthenais
 Chovatel : Novotný Milan,Mezihoří
 Majitel : Novotný Milan,Mezihoří

OOO 284 676 URBI 8561813820
 OO 284 675 CANETON 7947200993
 MOO 7947200489 FR SARCELLE 7947200489

Otec ZPA 048 FAUCON 7947201251
 OMO 284 677 VERITABLE 8576376102
 MO 7947200903 FR BISCOTTE 7947200903
 MMO 7947200490 FR SUCRETTE 7947200490

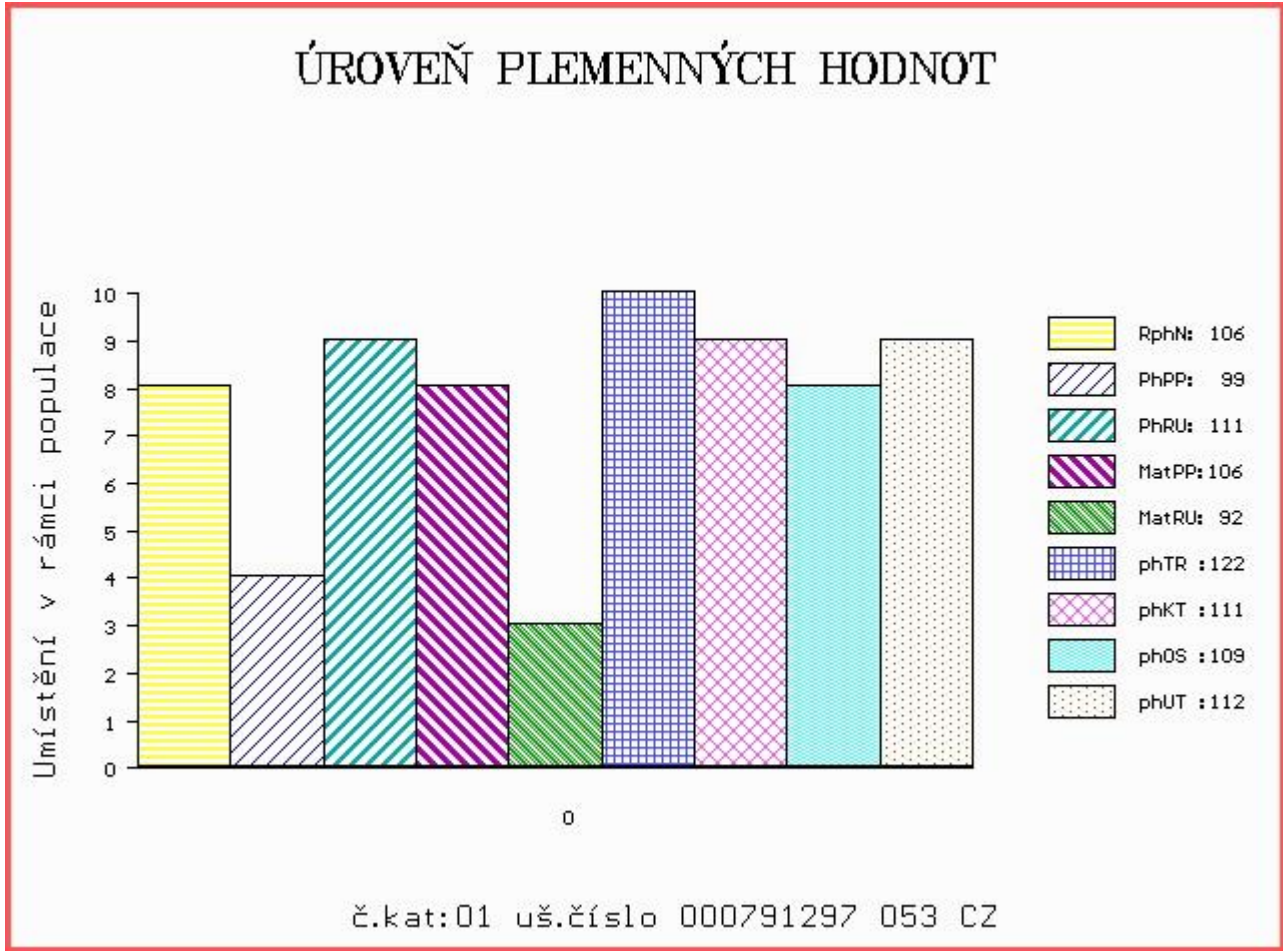
OOM 271 437 GRILLON 7991004851
 OM 272 491 SIREX 8546457113
 MOM 8546456929 FR OMBRELLE 8546456929

MA 8521742103 FR /3 ot GARDENIA 8521742103
 OMM 279 304 URBI 8576375970
 MM 8521741943 FR DOUCEUR 8521741943
 MMM 8521741748 FR RAPIDE 8521741748

Vl.užit:nar: 41 kg ve 120d: 217 kg ve 210d: 340 kg v 365d: 551 kg / kříž: 0 cm
 Přírustek od narození: 1396 g / 106 šourek 39 cm
 Věk při ZV 466 dní aktuálně k 25.01.18 hmotnost: 644 kg výška v kříži: 138 cm

PLEMENNÉ HODNOTY										LINEARNÍ HODNOCENÍ							
	pp	ru	pp	ru	TR	KT	OS	UT		Hmot	kříž	TR	KT	OS	UT	CE	
BÝK	PE	99	111	ME	106	92	122	111	109	112							
MATKA	PE	102	98	ME	100	104	109	103	103	104	860	146	23	16	16	6	61
Otec	PE	105	106	ME	108	86	112	110	109	110	0	0	0	0	0	0	0

HODNOCEN: TR 10 / /10 KT / / OS / / UT Výsledek:



Číslo : 791298 053 CZ CONAN Z MEZIOHŘÍ Číslo katalogu 2
 Dat.nar. : 19.11.2016 Plemeno : PP100 Parthenais
 Chovatel : Novotný Milan,Mezihoří
 Majitel : Novotný Milan,Mezihoří

OOO 284 673 SABOT 8576375699
 OO 284 672 VIGILANT 8576376088
 MOO 8596062436 FR MALIGNE 8596062436

OTEC ZPA 047 ECHIRE 7963631256
 OMO 284 674 MACABRE 7996006703
 MO 7963630023 FR PLUME 7963630023
 MMO 7994005135 FR JUVENILE 7994005135

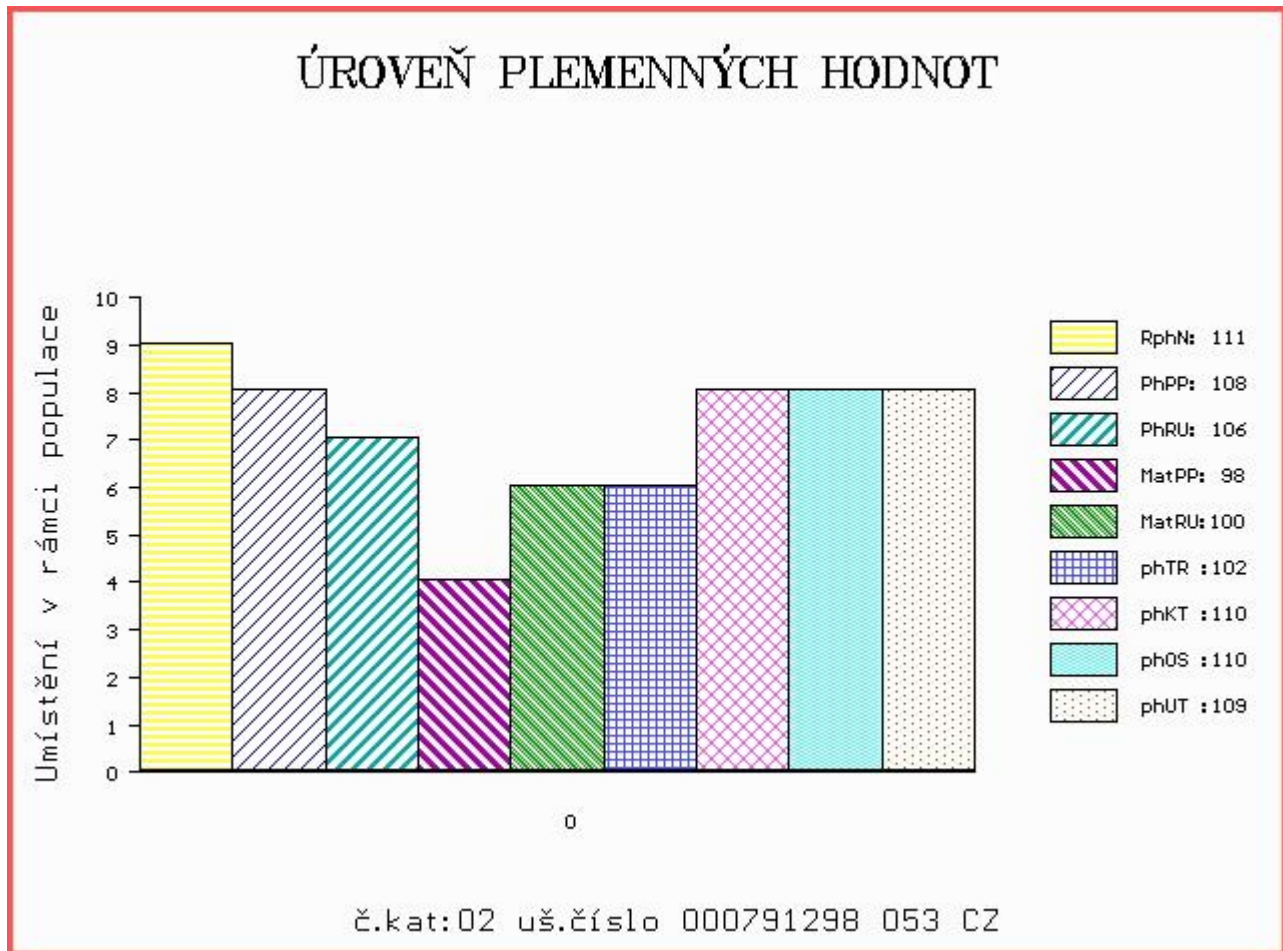
OOM 272 550 NECTAR 7997006479
 OM ZPA 007 ROYAL 7951710156
 MOM 7993005131 FR INFUSETTE 7993005131

MA 271736 953 CZ /2 ot 002000271736953
 OMM 272 375 RONCHON 7912650208
 MM 7955170 687 FR DIZAINE 7955170687
 MMM 7955170045 FR PURITAINE 7955170045

Vl.užit:nar: 36 kg ve 120d: 199 kg ve 210d: 316 kg v 365d: 511 kg / kříž: 0 cm
 Přírustek od narození: 1296 g / 111 šourek 40 cm
 Věk při ZV 466 dní aktuálně k 25.01.18 hmotnost: 596 kg výška v kříži: 128 cm

PLEMENNÉ HODNOTY										LINEARNÍ HODNOCENÍ							
	pp	ru	pp	ru	TR	KT	OS	UT	Hmot	kříž	TR	KT	OS	UT	CE		
BÝK	PE	108	106	ME	98	100	102	110	110	109							
MATKA	PE	97	101	ME	90	114	100	106	106	106	780	140	20	19	17	6	62
OTEC	PE	120	100	ME	105	89	96	101	102	100	0	0	0	0	0	0	0

HODNOCEN: TR 5 / /10 KT / / OS / / UT Výsledek:



Číslo : 791299 053 CZ COBALT Z MEZIOHŘÍ Číslo katalogu 3
 Dat.nar. : 20.11.2016 Plemeno : PP100 Parthenais
 Chovatel : Novotný Milan,Mezihoří
 Majitel : Novotný Milan,Mezihoří

OOO 284 676 URBI 8561813820
 OO 284 675 CANETON 7947200993
 MOO 7947200489 FR SARCELLE 7947200489

Otec ZPA 048 FAUCON 7947201251
 OMO 284 677 VERITABLE 8576376102
 MO 7947200903 FR BISCOTTE 7947200903
 MMO 7947200490 FR SUCRETTE 7947200490

OOM 000 INTRUS 7993003991
 OM 272 375 RONCHON 7912650208
 MOM 7996001267 FR MOUFLETTE 7996001267

MA 7955170687 FR /5 ot DIZAINE 7955170687
 OMM 272 376 GATEAU 7991001670
 MM 7955170045 FR PURITAINE 7955170045
 MMM 7996005386 FR MONDAINE 7996005386

Vl.užit:nar: 32 kg ve 120d: 200 kg ve 210d: 329 kg v 365d: 514 kg / kříž: 0 cm
 Přírustek od narození: 1285 g / 106 šourek 41 cm
 Věk při ZV 465 dní aktuálně k 25.01.18 hmotnost: 586 kg výška v kříži: 132 cm

PLEMENNÉ HODNOTY										LINEARNÍ HODNOCENÍ							
	pp	ru	pp	ru	TR	KT	OS	UT	Hmot	kříž	TR	KT	OS	UT	CE		
BÝK	PE	111	105	ME	106	90	110	119	119	119							
MATKA	PE	112	88	ME	107	98	105	107	106	107	810	146	21	21	20	7	69
Otec	PE	105	106	ME	108	86	112	110	109	110	0	0	0	0	0	0	0

HODNOCEN: TR 7 / /10 KT / / OS / / UT Výsledek:

