

KATALOG ZÁKLADNÍHO VÝBĚRU

dne 1.3.2018

Valenta Petr, Budyně

Začátek cca 11,30 hod.

Č. k.	Číslo býčka	OTEC st.reg.	DATUM NAROZENÍ	PLEM	HM. kg	KŘ. cm	Přír.od g	nar. RPH	CHOVATEL
1	985033 031	CZ ZSI 949	09.10.16	S100	714	143	1428 g	112	Valenta Petr, Budyně
2	985032 031	CZ ZSI 816	14.10.16	S100	714	145	1456 g	123	Valenta Petr, Budyně
3	985034 031	CZ ZSI 568	17.10.16	S100	700	144	1420 g	107	Valenta Petr, Budyně
4	985035 031	CZ ZMS 281	10.11.16	S100	646	139	1387 g	96	Valenta Petr, Budyně

Plemenné hodnoty uvedené v katalogu jsou spočítány k 31.12.2017



Termíny základních výběrů a dražeb v roce 2018

L.turnus - Býci narození 1.10.2016 - 31.12.2016 na OPB a OCH

<i>Den</i>	<i>Datum</i>	<i>Začátek *</i>	<i>OPB , chovatel</i>	<i>Ks</i>	<i>Plemena</i>	<i>Dražba</i>
Pondělí	19.2.2018	9,00	OPB Cunkov	42	LI	<i>hodinu po skončení ZV</i>
		15,00	Farma Kozák, s.r.o.	1	LI	x
		16,00	Smažík Jaroslav, Ing., Lom	2	LI	
		17,00	Zigáček Ladislav, Ústrašice	1	BM	x
Úterý	20.2.2018	9,00	OPB Cunkov	45	CH,AA,BA,HE, MS,PI,SA,UU	<i>hodinu po skončení ZV</i>
		16,00	Kotalík Milan, Semice	7	LI	x
			Kotalíková Dana, Semice	1	LI	x
Středa	21.2.2018	9,00	OPB Měcholupy	35	MS,CH,AA	<i>hodinu po skončení ZV</i>
		14,00	Kohlenberger Jan, Vojovice	1	PP	x
		15,30	Chlupáčková Hana, Ing., Ležnice	5	MS	x
			UFARMA s.r.o., Čistá u Rovné - Ležnice	1	CH	x
Čtvrtek	22.2.2018	9,00	OPB Osík	49	CH	<i>hodinu po skončení ZV</i>
Pátek	23.2.2018	8,00	FARMA VAJGLOV, a.s. Vajglov	2	MS	x
		9,00	OPB Janovice	32	MS,CH,AA,BA,HE	<i>hodinu po skončení ZV</i>
		15,00	Reinold Manfred, Stará Červená Voda	1	MS	x
Sobota	24.2.2018	8,00	Mendelova univerzita Brno-ŠZP Žabčice	4	BB,LI,SS,SA	x
		9,30	Agrochyt s.r.o. Mohelno	2	CH	x
		11,30	Poláková Zdenka, Dolní Libochová	1	MS	x
			Polák Jiří, Dolní Libochová	1	MS	x
		14,00	TEGRO s.r.o., Těšenov	1	AA	x
		15,00	Šašek Vladimír, ing., Rantířov	2	AA	x
		16,00	Hrtús Miroslav, Mírovka	1	BA	x
		17,00	Velát Jaroslav, Horní Prosička	1	CH	x
Neděle	25.2.2018	8,00	Paďour Leopold, Lukavice	1	BA	x
		9,00	Šeda J., Helvíkovice	6	LI	x
		11,00	Fišar Filip, Lhotka	6	LI	x
		13,00	LOUDY s.r.o. Seletice	1	PI	x
Pondělí	26.2.2018	9,00	OPB Benešov	31	CH,LI	<i>hodinu po skončení ZV</i>
		15,00	Niemiec Czeslaw, Dolní Žukov	2	LI	x
		16,00	Poruba Jan, Šenov u N./J.	1	LI	x
		17,00	Ševčík Jiří, Jerlochovice	1	MS	x
Úterý	27.2.2018	9,00	OPB Benešov	33	MS,PI	<i>hodinu po skončení ZV</i>
		16,00	ZEMASPOL odbyt s.r.o. Uherský Brod	1	MS	x
		17,00	Minaříková Hana, Hluk	2	BA	x
Středa	28.2.2018	9,00	OPB Osík	24	LI,MS,AA	<i>hodinu po skončení ZV</i>
		15,30	Mimra Michal, Slatina	1	CH	x
		16,30	Novotný Milan, Mezíhoří	3	PP	x
Čtvrtek	1.3.2018	10,00	Kraml Eduard, Stachy	3	SA	x
		11,30	Valenta Petr, Budyně	4	MS	x
		13,00	K+K Břilice	1	CH	x
		14,00	Tájek Jaroslav, Zvíkov	1	CH	x
		15,30	Lepša Vladimír, Pěčín	4	AA	x
			Lepša Lukáš, Rejta	1	AA	x
Pátek	2.3.2018	9,00	Farka Martin, Todně	13	LI	x
		12,00	Opekar Jan, Chodeč	1	AA	x
		13,30	PRIMA AGRI PT a.s.	1	LI	x
		14,30	ZOD "BLATA" Sedlec	1	MS	x
		15,30	Krejcar David, Těšínov	1	SA	x

Den	Datum	Začátek *	OPB , chovatel	Ks	Plemena	Dražba
Pondělí	5.3.2018	10,00	Lainka Bernard,SZ,farma Zdoňov	6	MS	x
Úterý	6.3.2018	8,30	Kejř Jiří, Všestudy	1	CH	x
		10,30	Loos Adolf,Hora Svaté Kateřiny	2	LI	x
		13,00	Kopsa Milan,Ludvíkovice	1	LI	x
		13,30	Němec Eduard, Bynovec	2	LI	x
		15,00	Karban Kamil,Lhenice	1	CH	x
		16,30	Družstvo vlastníků Libeň - Vtelno	2	CH	x

* začátky ZV u chovatelů jsou orientační

396



Vysvětlivky ke zkratkám ve jménech v katalogu :

ET	- býček narozen po embryotrasferu
RED	- zbarvení red angus
P,V	- bezrohý / volný roh - heterozygot (MS,CH,LI,BA)
PP	- bezrohý – homozygot stanoven testem DNA (MS,CH,LI,BA)
R	- rohatý (MS)
+/+	- homozygot s alelami způsobujícími běžné osvalení (GS)
+ /MH	- heterozygot s jednou alelou podmiňující dvojí osvalení (GS)
MH/MH	- homozygot - obě alely podmiňující dvojí osvalení (GS – oddíl „B“ PK)

U matek plemene BA

Třída	Výška kříž (cm)	Hmotnost (kg)	RPH přímý efekt	RPH mat. efekt	RPH osvalení
SE	147 a více	800 a více	105 a vic	103 a vic	103 a vic
EC	147 a více	800 a více	105 a vic	pod 103	103 a vic
EM	147 a více	800 a více	pod 105	103 a vic	pod 103
CM	pod 147	pod 800	105 a vic	103 a vic	103 a vic
C1	pod 147	pod 800	105 a vic	pod 103	103 a vic
M1	pod 147	pod 800	pod 105	103 a vic	pod 103

Popisky grafu úrovně plemenných hodnot

Jednotlivé plemenné hodnoty jsou rozděleny do pásem na základě výpočtu kvantilu normálního rozložení, které udávají, jak si konkrétní jedinec stojí v porovnání s průměrem populace plemenných býčků odchovaných v období 2012 – 2017.

pásma	Pozice býka v rámci populace	zkratka	Popis údaje v grafu
10	býk patří hodnotou RPH do 10 % nejlepších býků v daném ukazateli	<i>RphT</i>	RPH pro přírůstek v testu
9	býk patří hodnotou RPH do 20 % nejlepších býků v daném ukazateli	<i>RphN</i>	RPH pro životní přírůstek
8	býk patří hodnotou RPH do 30 % nejlepších býků v daném ukazateli	<i>RpPP</i>	RPH pro přímý efekt porody
7	býk patří hodnotou RPH do 40 % nejlepších býků v daném ukazateli	<i>RpRU</i>	RPH pro přímý efekt růst
6	býk patří hodnotou RPH do 50 % nejlepších býků v daném ukazateli	<i>MatPP</i>	RPH pro maternální efekt porody
5	býk patří hodnotou RPH do průměru býků v daném ukazateli	<i>MatRU</i>	RPH pro maternální efekt růst
4	býk patří hodnotou RPH do 60 % nejlepších býků v daném ukazateli	<i>phTR</i>	RPH pro lineární hodnocení těl. rámec
3	býk patří hodnotou RPH do 70 % nejlepších býků v daném ukazateli	<i>phKT</i>	RPH pro lineární hodnocení kap. těla
2	býk patří hodnotou RPH do 80 % nejlepších býků v daném ukazateli	<i>phOS</i>	RPH pro lineární hodnocení osvalení
1	býk patří hodnotou RPH do 90 % nejlepších býků v daném ukazateli	<i>phUT</i>	RPH pro lineární hodnocení užit. typ

Hlavní selekční kritéria pro výběr do plemnitby na OPB a odchovu u chovatele

Hlavním selekčním kritériem bude pouze lineární hodnocení při základním výběru.

Důvody vyřazení před základním výběrem

- hodnocení tělesného rámce (1,2,3 body dle parametrů daného plemene)
- hodnocení bodů za hmotnost v 365 dnech (1,2,3 body dle parametrů daného plemene)
- nepředvedení býka k základnímu výběru na ohlávce nebo na vodící tyči
- na základě rozhodnutí majitele býka o jeho vyřazení
- zdravotní důvody (displazie varlat, apod.)

Důvody vyřazení při základním výběrem

- hodnocení délky těla (1,2,3 body dle parametrů daného plemene)
- hodnocení ukazatelů kapacity těla (1,2,3 body dle parametrů daného plemene)
- hodnocení ukazatelů osvalení (1,2,3 body dle parametrů daného plemene)
- hodnocení užitkové typu (1,2,3 body dle parametrů daného plemene)
- závažné vady exteriéru při základním výběru
- neodpovídající funkčnost končetin při základním výběru
- zdravotní důvody (displazie varlat, apod.)

Reklamační řád pro základní výběry býků

Majitel odchovávaného býčka má právo podat reklamaci proti rozhodnutí výběrové komise (ČSCHMS). Tato reklamační může mít písemnou nebo ústní formu. Po skončení základního výběru býků vyzve předseda výběrové komise k podání případných protestů (reklamací). Reklamační se podává nejpozději do 60-ti minut od výzvy předsedy výběrové komise. Reklamační se podává předsedovi výběrové komise. Jménem majitele býka může jednat také zástupce OPB. Po vznesení reklamační následuje nové předvedení býka. Reklamační je podmíněna složením nevratné kauce 1000 Kč, přičemž polovina z této částky je určena pro provozovatele OPB a polovina pro ČSCHMS. Tato kauce musí být složena okamžitě v hotovosti v době podání reklamační předsedovi výběrové komise.

V případě shodného verdiktu výběrové komise a majitele býka je platný tento shodný verdikt.

V případě neshody mezi verdiktem výběrové komise a majitelem býka bude proveden nový základní výběr. Provedení nového základního výběru je podmíněno složením kauce 5000 Kč za každého reklamovaného býka. Kauce se skládá na účet ČSCHMS nejpozději do 10-ti kalendářních dnů ode dne provedení základního výběru. V případě, že nebudou peníze připsány na účet v daném termínu, platí původní verdikt výběrové komise a reklamační se dále neřeší. Nový základní výběr se uskuteční do 30-ti dnů od sporného výběru na místě, kde byla podána reklamační, pokud se obě strany nedohodnou jinak. Většinové složení komise nesmí být totožné se složením komise, která vynesla sporný verdikt. O složení komise rozhoduje ČSCHMS po dohodě s příslušným chovatelským klubem a Radou PK daného plemene. O závěru nového základního výběru je sepsán nový výběrový protokol. Proti tomuto rozhodnutí se již nelze dále odvolat. V případě, že je potvrzeno původní rozhodnutí výběrové komise, propadá kauce ve prospěch ČSCHMS, v opačném případě se vrací majiteli býka do 10-ti kalendářních dnů od provedení nového základního výběru. Náklady spojené s novým základním výběrem nese strana, která při svém rozhodnutí či jednání nebyla v právu.

V každém případě se o reklamaci vede písemný zápis. Rozhodnutí výběrové komise se váže ke konkrétnímu zvířeti v konkrétním čase a není možno se na něj odvolávat v případných následných sporech. Schváleno výborem ČSCHMS dne 21.3.2006 v Hradištku pod Medníkem, změny schváleny VČS dne 6.9.2007.



Sekretariát: ČSCHMS Praha Těšnov 17 11705 Praha 1 Mobil : +420 724 007 860 Telefon : +420 221 812 865 E-mail : info@cschms.cz	Ředitel PK <i>Kopecký Jan</i> Osík 201 569 67 Osík u Litomyšle Mobil : +420 724 007 862 Telefon : +420 461 612 809 E-mail : kopecvk@cschms.cz	Adresa PK <i>Honová Nina</i> Osvoboditelů 35/9 410 02 Lovosice Mobil : +420 724 073 641 E-mail : honova@cschms.cz
---	--	--

Číslo : 985033 031 CZ CUDRN BUDYŇSKÝ R Číslo katalogu 1
 Dat.nar. : 09.10.2016 Plemeno : S100 Masný simentál
 Chovatel : Valenta Petr, Budyně
 Majitel : Valenta Petr, Budyně

OOO 268 908 GRETNA HOUSE SUPERSONIC M016550
 OO 262 692 HILLCREST CHAMPION PMMC017
 MOO 898932 UK CAMUS SOLITARE 898932

OTEC ZSI 949 CURAHEEN VIO ET R 171059860169
 OMO 270 515 RACEVIEW KING BATK019
 MO 151420930180 IE RACEVIEW MERLE-BEAUTY BATM031
 MMO 0 KILMICHAEL BEAUTY KLMB002

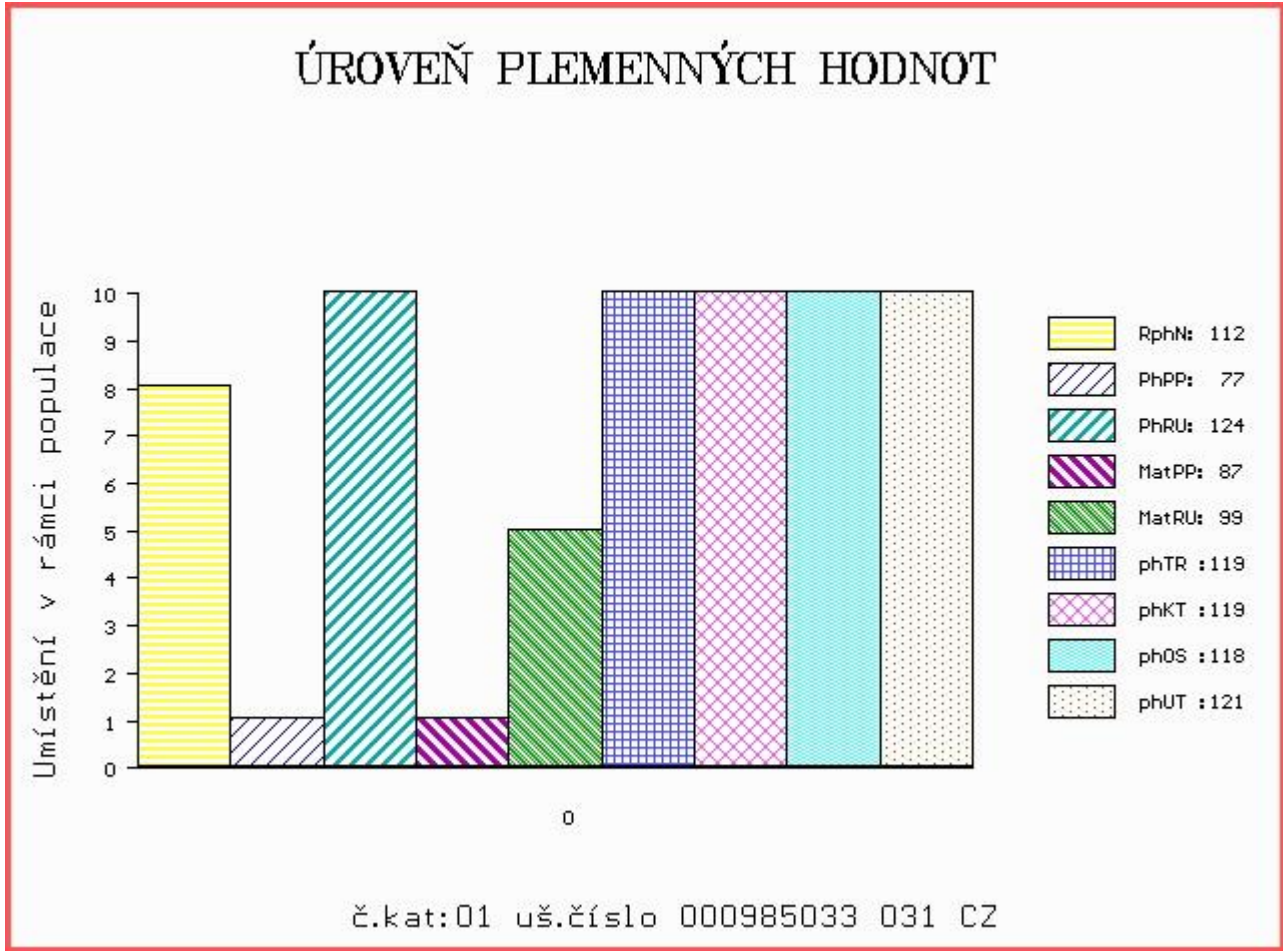
OOM ZSI 095 HILLARY P 14.002 71905
 OM ZSI 178 JIŘÍK VODŇANSKÝ P 145287117144
 MOM 23516 267 CZ MS BCM STAR 63D P PG368350

MA 528051 931 CZ /1 ot ET P 420000528051931
 OMM ZSI 568 LYKKE DIXIE PP 41344-00399
 MM 459097 931 CZ ULMA BUDYŇSKÁ ET P 420000459097931
 MMM 3896300008 DK HOLM EBBA P 38963-00008

Vl.užit:nar: 53 kg ve 120d: 207 kg ve 210d: 325 kg v 365d: 586 kg / kříž: 139 cm
 Přírustek od narození: 1428 g / 112 šourek 42 cm
 Věk při ZV 508 dní aktuálně k 15.01.18 hmotnost: 714 kg výška v kříži: 143 cm

PLEMENNÉ HODNOTY						LINEARNÍ HODNOCENÍ											
	pp	ru	pp	ru	TR	KT	OS	UT	Hmot	kříž	TR	KT	OS	UT	CE		
BÝK	PE	77	124	ME	87	99	119	119	118	121							
MATKA	PE	84	120	ME	67	114	110	109	108	111	750	147	26	21	19	7	73
OTEC	PE	89	129	ME	111	82	104	117	120	119	0	0	0	0	0	0	0

HODNOCEN: TR 7 / / 9 KT / / OS / / UT Výsledek:



Číslo : 985032 031 CZ CIPÍSEK BUDYŇSKÝ PP Číslo katalogu 2
 Dat.nar. : 14.10.2016 Plemeno : S100 Masný simentál
 Chovatel : Valenta Petr, Budyně
 Majitel : Valenta Petr, Budyně

OOO 290 098 GS MAX 227 007 562
 OO ZSI 400 HEDETOFT UNITED P 80185-00096
 MOO 8018500057 DK HEDETOFT PATRICIA P 80185-00057

Otec ZSI 816 HOENESS PP 12.601 05246
 OMO ZSI 036 HILLMANN P 76.000 28589
 MO 1260065958 DE ALMA P 12.600 65958
 MMO 1260027978 DE ALMUT P 12.600 27978

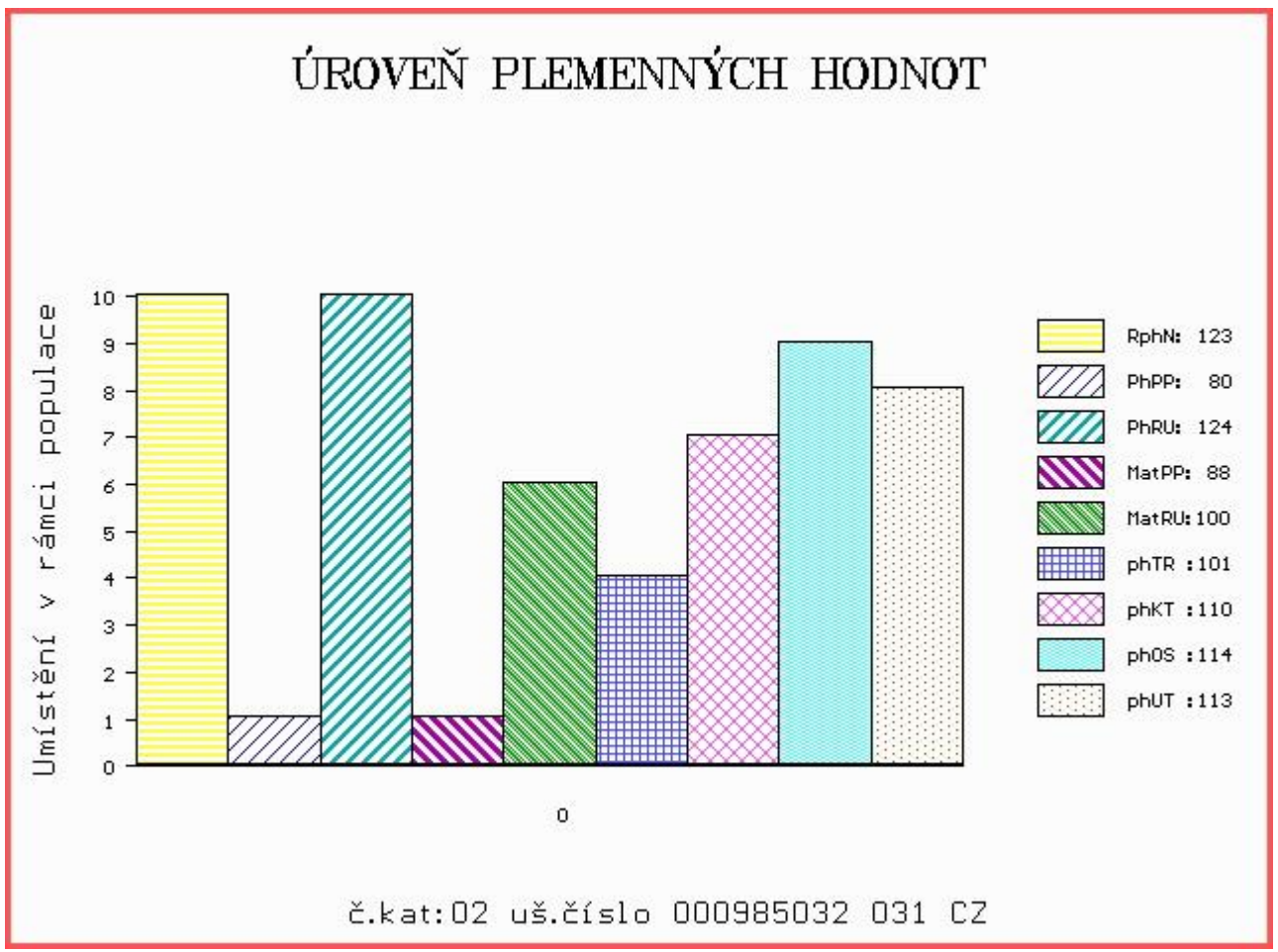
OOM 262 692 HILLCREST CHAMPION PMMC017
 OM ZSI 807 CURAHEEN TYSON ET R 171059840126
 MOM 151420930180 IE RACEVIEW MERLE-BEAUTY BATM031

MA 528062 931 CZ /1 ot ANETA BUDYŇSKÁ P 420000528062931
 OMM ZSI 495 HEDETOFT VITO PP 51546-02044
 MM 386425 931 CZ ET P 420000386425931
 MMM 117541 942 CZ PAVLA Z PODLESÍ PP 061000117541942

Vl.užit:nar: 47 kg ve 120d: 189 kg ve 210d: 295 kg v 365d: 615 kg / kříž: 137 cm
 Přírustek od narození: 1456 g / 123 šourek 43 cm
 Věk při ZV 503 dní aktuálně k 15.01.18 hmotnost: 714 kg výška v kříži: 145 cm

PLEMENNÉ HODNOTY										LINEARNÍ HODNOCENÍ						
	pp	ru	pp	ru	TR	KT	OS	UT		Hmot	kříž	TR	KT	OS	UT	CE
BÝK	PE	80	124	ME	88	100	101	110	114	113						
MATKA	PE	83	134	ME	87	104	113	115	116	118	766	146	27	22	20	8 77
Otec	PE	82	123	ME	101	93	106	114	117	117	0	0	0	0	0	0

HODNOCEN: TR 8 / /10 KT / / OS / / UT Výsledek:



Číslo : 985034 031 CZ CANIG BUDYŇSKÝ V Číslo katalogu 3
 Dat.nar. : 17.10.2016 Plemeno : S100 Masný simentál
 Chovatel : Valenta Petr, Budyně
 Majitel : Valenta Petr, Budyně

OOO ZSI 279 LANGO UNESCO P 17701-00760
 OO ZSI 829 LANGO AUGUST/ATOS PP 17701-00844
 MOO 1770100654 DK LANGO SONJA P 17701-00654

OTEC ZSI 568 LYKKE DIXIE PP 41344-00399
 OMO 265 868 WLSF CELEBRITY CHIEF P PT260497
 MO 4134400195 DK LYKKE PHILADELPHIA P 41344-00195
 MMO 4134400076 DK LYKKE JAMAICA P 41344-00076

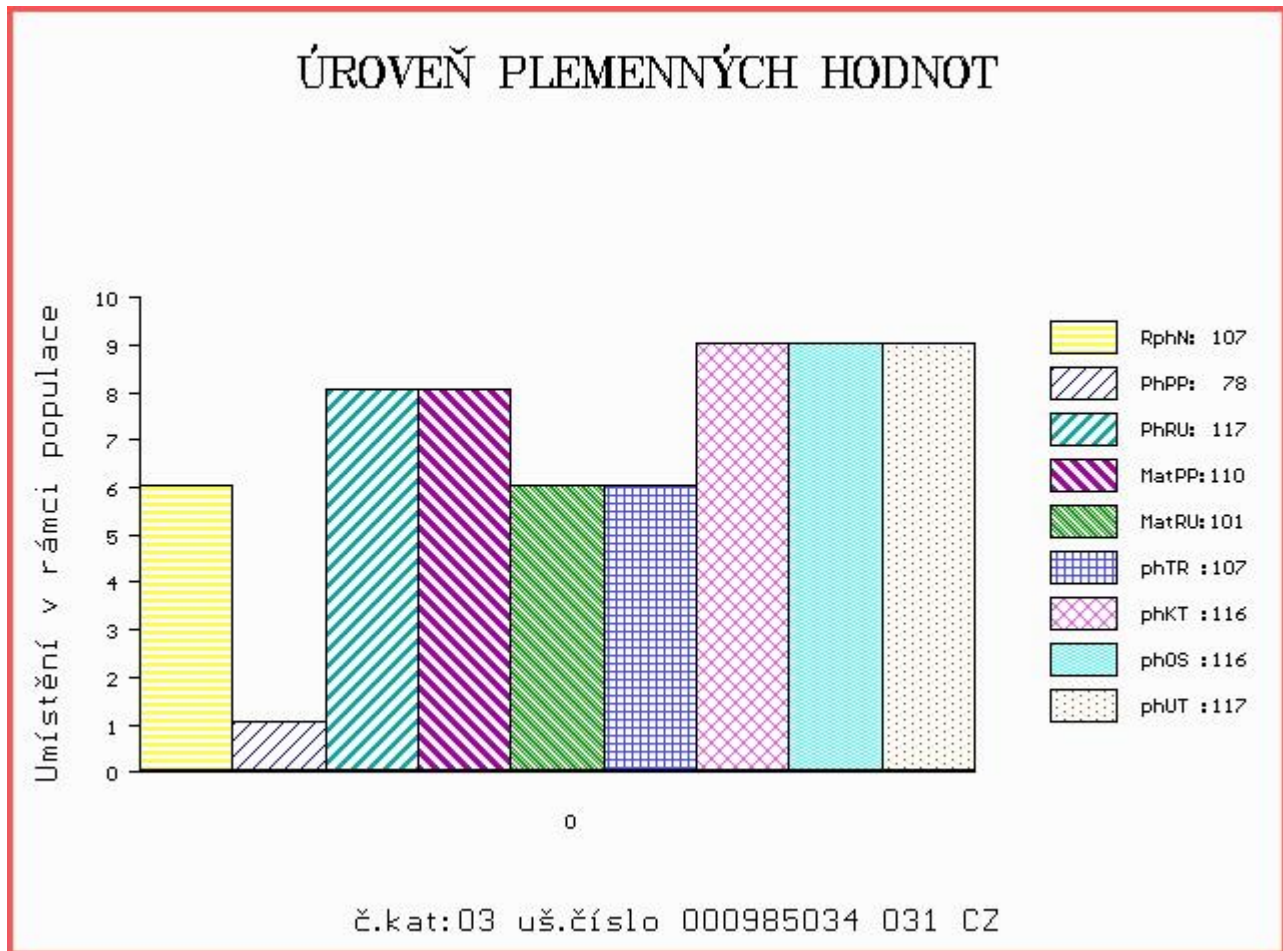
OOM ZSI 495 HEDETOFT VITO PP 51546-02044
 OM ZSI 715 HESTEHAVEN DADDI P 107267-00098
 MOM 10726700050 DK HESTEHAVEN BLIS 107267-00050

MA 533920 931 CZ /1 ot ZEFA AGF R 444000533920931
 OMM ZSI 246 MILNAFUA GRADUATE M045753
 MM 181050 931 CZ NIKOLA VODNAŇSKÁ P 145000181050931
 MMM 23516 267 CZ MS BCM STAR 63D P PG368350

Vl.užit:nar: 54 kg ve 120d: 214 kg ve 210d: 334 kg v 365d: 561 kg / kříž: 139 cm
 Přírustek od narození: 1420 g / 107 šourek 43 cm
 Věk při ZV 500 dní aktuálně k 15.01.18 hmotnost: 700 kg výška v kříži: 144 cm

PLEMENNÉ HODNOTY						LINEARNÍ HODNOCENÍ											
	pp	ru	pp	ru	TR	KT	OS	UT	Hmot	kříž	TR	KT	OS	UT	CE		
BÝK	PE	78	117	ME	110	101	107	116	116	117							
MATKA	PE	77	109	ME	101	110	105	115	116	115	758	146	27	20	20	7	74
OTEC	PE	82	113	ME	110	98	107	104	101	106	630	137	26	21	23	8	78

HODNOCEN: TR 8 / / 9 KT / / OS / / UT Výsledek:



Číslo : 985035 031 CZ CYNIGIG BUDYŇSKÝ PP Číslo katalogu 4
 Dat.nar. : 10.11.2016 Plemeno : S100 Masný simentál
 Chovatel : Valenta Petr, Budyně
 Majitel : Valenta Petr, Budyně

OOO ZSI 713 VINGEGAARD COLUMBUS PP 41524-01197
 OO 281 851 VINGEGAARD GERONINO PP 41524-01403
 MOO 4152401084 DK VINGEGAARD AIDA ET P 41524-01084

Otec ZMS 281 VINGEGAARD IRON PP 41524-01469
 OMO ZSI 955 CELTIC ROCK ET R 221152690291
 MO 4152401245 DK VINGEGAARD EMILIE ET P 41524-01245
 MMO 4152401189 DK VINGEGAARD BEAUTY ET P 41524-01189

OOM 262 111 SWITZ HPF REDWOOD 87537
 OM ZSI 157 VINGEGAARD JAMAICA ET P 41524-0522
 MOM 4152400385 DK VINGEGAARD HEPTAGON 41524-00385

MA 117534 942 CZ /7 ot P 061000117534942
 OMM ZSI 070 GORM PP 87072-0031
 MM 108271 507 CZ R 140507108271
 MMM 542 617 CZ HEDETOFT JULIE P 45875-0108

Vl.užit:nar: 48 kg ve 120d: 186 kg ve 210d: 301 kg v 365d: 579 kg / kříž: 134 cm
 Přírustek od narození: 1387 g / 96 šourek 40 cm
 Věk při ZV 476 dní aktuálně k 15.01.18 hmotnost: 646 kg výška v kříži: 139 cm

PLEMENNÉ HODNOTY						LINEARNÍ HODNOCENÍ											
	pp	ru	pp	ru	TR	KT	OS	UT	Hmot	kříž	TR	KT	OS	UT	CE		
BÝK	PE	91	117	ME	102	88	94	108	111	108							
MATKA	PE	94	108	ME	91	90	91	102	104	102	815	145	25	23	21	7	76
Otec	PE	79	115	ME	114	92	111	114	114	115	740	146	28	21	21	8	78

HODNOCEN: TR 6 / / 9 KT / / OS / / UT Výsledek:

