

**KATALOG ZÁKLADNÍHO VÝBĚRU**  
**dne 6.3.2018**  
**Loos Adolf, Hora Svaté Kateřiny**  
**Začátek cca 10,30 hod.**

Č. k.	Číslo býčka	OTEC st.reg.	DATUM NAROZENÍ	PLEM	HM. kg	KŘ. cm	Přír.od g	nar. RPH	CHOVATEL
1	589651 042 CZ	ZLM 596	01.12.16	Y100	694	146	1520 g	116	Loos Adolf, Hora Svaté Kateřiny
2	589658 042 CZ	ZLI 686	28.12.16	Y100	524	133	1223 g	113	Loos Adolf, Hora Svaté Kateřiny

**Plemenné hodnoty uvedené v katalogu jsou spočítány k 31.12.2017**



## Termíny základních výběrů a dražeb v roce 2018

### **1.turnus - Býci narození 1.10.2016 - 31.12.2016 na OPB a OCH**

<i>Den</i>	<i>Datum</i>	<i>Začátek *</i>	<i>OPB , chovatel</i>	<i>Ks</i>	<i>Plemena</i>	<i>Dražba</i>
Pondělí	19.2.2018	9,00	<b>OPB Cunkov</b>	<b>42</b>	LI	<i>hodinu po skončení ZV</i>
		15,00	<b>Farma Kozák, s.r.o.</b>	<b>1</b>	LI	x
		16,00	<b>Smažík Jaroslav, Ing., Lom</b>	<b>2</b>	LI	
		17,00	<b>Zigáček Ladislav, Ústrašice</b>	<b>1</b>	BM	x
Úterý	20.2.2018	9,00	<b>OPB Cunkov</b>	<b>45</b>	CH,AA,BA,HE, MS,PI,SA,UU	<i>hodinu po skončení ZV</i>
		16,00	<b>Kotalík Milan, Semice</b>	<b>7</b>	LI	x
			<b>Kotalíková Dana, Semice</b>	<b>1</b>	LI	x
Středa	21.2.2018	9,00	<b>OPB Měcholupy</b>	<b>35</b>	MS,CH,AA	<i>hodinu po skončení ZV</i>
		14,00	<b>Kohlenberger Jan, Vojovice</b>	<b>1</b>	PP	x
		15,30	<b>Chlupáčková Hana, Ing., Ležnice</b>	<b>5</b>	MS	x
			<b>UFARMA s.r.o., Čistá u Rovné - Ležnice</b>	<b>1</b>	CH	x
Čtvrtek	22.2.2018	9,00	<b>OPB Osík</b>	<b>49</b>	CH	<i>hodinu po skončení ZV</i>
Pátek	23.2.2018	8,00	<b>FARMA VAJGLOV, a.s. Vajglov</b>	<b>2</b>	MS	x
		9,00	<b>OPB Janovice</b>	<b>32</b>	MS,CH,AA,BA,HE	<i>hodinu po skončení ZV</i>
		15,00	<b>Reinold Manfred, Stará Červená Voda</b>	<b>1</b>	MS	x
Sobota	24.2.2018	8,00	<b>Mendelova univerzita Brno-ŠZP Žabčice</b>	<b>4</b>	BB,LI,SS,SA	x
		9,30	<b>Agrochyt s.r.o. Mohelno</b>	<b>2</b>	CH	x
		11,30	<b>Poláková Zdenka, Dolní Libochová</b>	<b>1</b>	MS	x
			<b>Polák Jiří, Dolní Libochová</b>	<b>1</b>	MS	x
		14,00	<b>TEGRO s.r.o., Těšenov</b>	<b>1</b>	AA	x
		15,00	<b>Šašek Vladimír, ing., Rantířov</b>	<b>2</b>	AA	x
		16,00	<b>Hrtús Miroslav, Mírovka</b>	<b>1</b>	BA	x
		17,00	<b>Velát Jaroslav, Horní Prosička</b>	<b>1</b>	CH	x
Neděle	25.2.2018	8,00	<b>Paďour Leopold, Lukavice</b>	<b>1</b>	BA	x
		9,00	<b>Šeda J., Helvíkovice</b>	<b>6</b>	LI	x
		11,00	<b>Fišar Filip, Lhotka</b>	<b>6</b>	LI	x
		13,00	<b>LOUDY s.r.o. Seletice</b>	<b>1</b>	PI	x
Pondělí	26.2.2018	9,00	<b>OPB Benešov</b>	<b>31</b>	CH,LI	<i>hodinu po skončení ZV</i>
		15,00	<b>Niemiec Czeslaw, Dolní Žukov</b>	<b>2</b>	LI	x
		16,00	<b>Poruba Jan, Šenov u N./J.</b>	<b>1</b>	LI	x
		17,00	<b>Ševčík Jiří, Jerlochovice</b>	<b>1</b>	MS	x
Úterý	27.2.2018	9,00	<b>OPB Benešov</b>	<b>33</b>	MS,PI	<i>hodinu po skončení ZV</i>
		16,00	<b>ZEMASPOL odbyt s.r.o. Uherský Brod</b>	<b>1</b>	MS	x
		17,00	<b>Minaříková Hana, Hluk</b>	<b>2</b>	BA	x
Středa	28.2.2018	9,00	<b>OPB Osík</b>	<b>24</b>	LI,MS,AA	<i>hodinu po skončení ZV</i>
		15,30	<b>Mimra Michal, Slatina</b>	<b>1</b>	CH	x
		16,30	<b>Novotný Milan, Mezíhoří</b>	<b>3</b>	PP	x
Čtvrtek	1.3.2018	10,00	<b>Kraml Eduard, Stachy</b>	<b>3</b>	SA	x
		11,30	<b>Valenta Petr, Budyně</b>	<b>4</b>	MS	x
		13,00	<b>K+K Břilice</b>	<b>1</b>	CH	x
		14,00	<b>Tájek Jaroslav, Zvíkov</b>	<b>1</b>	CH	x
		15,30	<b>Lepša Vladimír, Pěčín</b>	<b>4</b>	AA	x
			<b>Lepša Lukáš, Rejta</b>	<b>1</b>	AA	x
Pátek	2.3.2018	9,00	<b>Farka Martin, Todně</b>	<b>13</b>	LI	x
		12,00	<b>Opekar Jan, Chodeč</b>	<b>1</b>	AA	x
		13,30	<b>PRIMA AGRI PT a.s.</b>	<b>1</b>	LI	x
		14,30	<b>ZOD "BLATA" Sedlec</b>	<b>1</b>	MS	x
		15,30	<b>Krejcar David, Těšínov</b>	<b>1</b>	SA	x

Den	Datum	Začátek *	OPB , chovatel	Ks	Plemena	Dražba
Pondělí	5.3.2018	10,00	Lainka Bernard,SZ,farma Zdoňov	6	MS	x
Úterý	6.3.2018	8,30	Kejř Jiří, Všestudy	1	CH	x
		10,30	Loos Adolf,Hora Svaté Kateřiny	2	LI	x
		13,00	Kopsa Milan,Ludvíkovice	1	LI	x
		13,30	Němec Eduard, Bynovec	2	LI	x
		15,00	Karban Kamil,Lhenice	1	CH	x
		16,30	Družstvo vlastníků Libeň - Vtelno	2	CH	x

\* začátky ZV u chovatelů jsou orientační

396



## Vysvětlivky ke zkratkám ve jménech v katalogu :

ET	- býček narozen po embryotrasferu
RED	- zbarvení red angus
P,V	- bezrohý / volný roh - heterozygot (MS,CH,LI,BA)
PP	- bezrohý – homozygot stanoven testem DNA (MS,CH,LI,BA)
R	- rohatý (MS)
+/+	- homozygot s alelami způsobujícími běžné osvalení (GS)
+ /MH	- heterozygot s jednou alelou podmiňující dvojí osvalení (GS)
MH/MH	- homozygot - obě alely podmiňující dvojí osvalení (GS – oddíl „B“ PK )

### U matek plemene BA

Třída	Výška kříž (cm)	Hmotnost (kg)	RPH přímý efekt	RPH mat. efekt	RPH osvalení
SE	147 a více	800 a více	105 a vic	103 a vic	103 a vic
EC	147 a více	800 a více	105 a vic	pod 103	103 a vic
EM	147 a více	800 a více	pod 105	103 a vic	pod 103
CM	pod 147	pod 800	105 a vic	103 a vic	103 a vic
C1	pod 147	pod 800	105 a vic	pod 103	103 a vic
M1	pod 147	pod 800	pod 105	103 a vic	pod 103

### Popisky grafu úrovně plemenných hodnot

Jednotlivé plemenné hodnoty jsou rozděleny do pásem na základě výpočtu kvantilu normálního rozložení, které udávají, jak si konkrétní jedinec stojí v porovnání s průměrem populace plemenných býčků odchovaných v období 2012 – 2017.

pásma	Pozice býka v rámci populace	zkratka	Popis údaje v grafu
10	býk patří hodnotou RPH do 10 % nejlepších býků v daném ukazateli	<i>RphT</i>	RPH pro přírůstek v testu
9	býk patří hodnotou RPH do 20 % nejlepších býků v daném ukazateli	<i>RphN</i>	RPH pro životní přírůstek
8	býk patří hodnotou RPH do 30 % nejlepších býků v daném ukazateli	<i>RpPP</i>	RPH pro přímý efekt porody
7	býk patří hodnotou RPH do 40 % nejlepších býků v daném ukazateli	<i>RpRU</i>	RPH pro přímý efekt růst
6	býk patří hodnotou RPH do 50 % nejlepších býků v daném ukazateli	<i>MatPP</i>	RPH pro maternální efekt porody
5	býk patří hodnotou RPH do průměru býků v daném ukazateli	<i>MatRU</i>	RPH pro maternální efekt růst
4	býk patří hodnotou RPH do 60 % nejlepších býků v daném ukazateli	<i>phTR</i>	RPH pro lineární hodnocení těl. rámec
3	býk patří hodnotou RPH do 70 % nejlepších býků v daném ukazateli	<i>phKT</i>	RPH pro lineární hodnocení kap. těla
2	býk patří hodnotou RPH do 80 % nejlepších býků v daném ukazateli	<i>phOS</i>	RPH pro lineární hodnocení osvalení
1	býk patří hodnotou RPH do 90 % nejlepších býků v daném ukazateli	<i>phUT</i>	RPH pro lineární hodnocení užit. typ

### Hlavní selekční kritéria pro výběr do plemnitby na OPB a odchovu u chovatele

Hlavním selekčním kritériem bude pouze lineární hodnocení při základním výběru.

#### Důvody vyřazení před základním výběrem

- hodnocení tělesného rámce (1,2,3 body dle parametrů daného plemene)
- hodnocení bodů za hmotnost v 365 dnech (1,2,3 body dle parametrů daného plemene)
- nepředvedení býka k základnímu výběru na ohlávce nebo na vodící tyči
- na základě rozhodnutí majitele býka o jeho vyřazení
- zdravotní důvody (displazie varlat, apod.)

#### Důvody vyřazení při základním výběrem

- hodnocení délky těla (1,2,3 body dle parametrů daného plemene)
- hodnocení ukazatelů kapacity těla (1,2,3 body dle parametrů daného plemene)
- hodnocení ukazatelů osvalení (1,2,3 body dle parametrů daného plemene)
- hodnocení užitkové typu (1,2,3 body dle parametrů daného plemene)
- závažné vady exteriéru při základním výběru
- neodpovídající funkčnost končetin při základním výběru
- zdravotní důvody (displazie varlat, apod.)

## Reklamační řád pro základní výběry býků

Majitel odchovávaného býčka má právo podat reklamaci proti rozhodnutí výběrové komise (ČSCHMS). Tato reklamační může mít písemnou nebo ústní formu. Po skončení základního výběru býků vyzve předseda výběrové komise k podání případných protestů (reklamací). Reklamační se podává nejpozději do 60-ti minut od výzvy předsedy výběrové komise. Reklamační se podává předsedovi výběrové komise. Jménem majitele býka může jednat také zástupce OPB. Po vznesení reklamační následuje nové předvedení býka. Reklamační je podmíněna složením nevratné kauce 1000 Kč, přičemž polovina z této částky je určena pro provozovatele OPB a polovina pro ČSCHMS. Tato kauce musí být složena okamžitě v hotovosti v době podání reklamační předsedovi výběrové komise.

V případě shodného verdiktu výběrové komise a majitele býka je platný tento shodný verdikt.

V případě neshody mezi verdiktem výběrové komise a majitelem býka bude proveden nový základní výběr. Provedení nového základního výběru je podmíněno složením kauce 5000 Kč za každého reklamovaného býka. Kauce se skládá na účet ČSCHMS nejpozději do 10-ti kalendářních dnů ode dne provedení základního výběru. V případě, že nebudou peníze připsány na účet v daném termínu, platí původní verdikt výběrové komise a reklamační se dále neřeší. Nový základní výběr se uskuteční do 30-ti dnů od sporného výběru na místě, kde byla podána reklamační, pokud se obě strany nedohodnou jinak. Většinové složení komise nesmí být totožné se složením komise, která vynesla sporný verdikt. O složení komise rozhoduje ČSCHMS po dohodě s příslušným chovatelským klubem a Radou PK daného plemene. O závěru nového základního výběru je sepsán nový výběrový protokol. Proti tomuto rozhodnutí se již nelze dále odvolat. V případě, že je potvrzeno původní rozhodnutí výběrové komise, propadá kauce ve prospěch ČSCHMS, v opačném případě se vrací majiteli býka do 10-ti kalendářních dní od provedení nového základního výběru. Náklady spojené s novým základním výběrem nese strana, která při svém rozhodnutí či jednání nebyla v právu.

V každém případě se o reklamaci vede písemný zápis. Rozhodnutí výběrové komise se váže ke konkrétnímu zvířeti v konkrétním čase a není možno se na něj odvolávat v případných následných sporech. Schváleno výborem ČSCHMS dne 21.3.2006 v Hradištku pod Medníkem, změny schváleny VČS dne 6.9.2007.



<b>Sekretariát:</b> ČSCHMS Praha Těšnov 17 11705 Praha 1 Mobil : +420 724 007 860 Telefon : +420 221 812 865 E-mail : <a href="mailto:info@cschms.cz">info@cschms.cz</a>	<b>Ředitel PK</b> <i>Kopecký Jan</i> Osík 201 569 67 Osík u Litomyšle Mobil : +420 724 007 862 Telefon : +420 461 612 809 E-mail : <a href="mailto:kopecvy@cschms.cz">kopecvy@cschms.cz</a>	<b>Adresa PK</b> <i>Honová Nina</i> Osvoboditelů 35/9 410 02 Lovosice Mobil : +420 724 073 641 E-mail : <a href="mailto:honova@cschms.cz">honova@cschms.cz</a>
---	--	--

Číslo : 589651 042 CZ CAID ZE SV. KATEŘINY Číslo katalogu 1  
 Dat.nar. : 01.12.2016 Plemeno : Y100 Limousine  
 Chovatel : Loos Adolf, Hora Svaté Kateřiny  
 Majitel : Loos Adolf, Hora Svaté Kateřiny

OOO 270 873 PARADIS 2255671789  
 OO 271 361 ADROIT 1932017859  
 MOO 1997018817 FR NILINDA 1997018817

OTEC ZLM 596 CAID 2308914152  
 OMO 284 138 LASSO 2295003786  
 MO 2351246306 FR RIVIERA 2351246306  
 MMO 2394026958 FR JUNGLE 2394026958

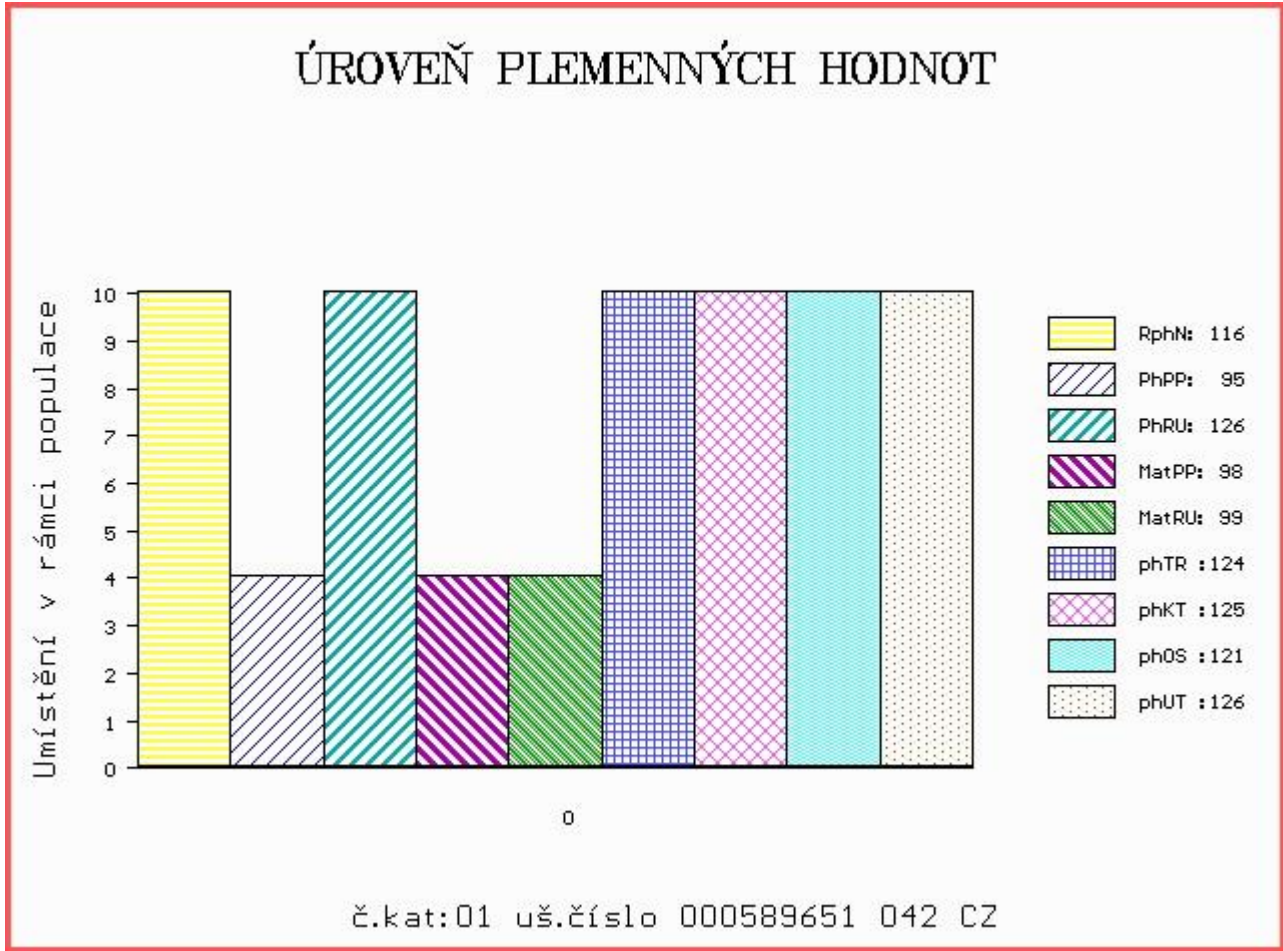
OOM 265 890 NOE 8697111517  
 OM ZLI 350 REPOIS 1201098789  
 MOM 1293118675 FR INDICE 1293118675

MA 163674 981 CZ /6 ot ROSNICKA VFU 007000163674981  
 OMM ZLI 207 JOUEUR 8794050235  
 MM 113290 704 CZ IZIDEA VFU 007000113290704  
 MMM 225 517 CZ GAZELA VFU 007517000225

Vl.užit:nar: 54 kg ve 120d: 255 kg ve 210d: 371 kg v 365d: 608 kg / kříž: 0 cm  
 Přírustek od narození: 1520 g / 116 šourek 38 cm  
 Věk při ZV 460 dní aktuálně k 26.01.18 hmotnost: 694 kg výška v kříži: 146 cm

PLEMENNÉ HODNOTY						LINEARNÍ HODNOCENÍ											
	pp	ru	pp	ru	TR	KT	OS	UT	Hmot	kříž	TR	KT	OS	UT	CE		
BÝK	PE	95	126	ME	98	99	124	125	121	126							
MATKA	PE	95	108	ME	86	120	112	108	105	109	698	147	22	20	15	6	63
OTEC	PE	97	119	ME	109	92	106	115	113	115	1115	151	20	22	21	8	71

HODNOCEN: TR 10 / /10 KT / / OS / / UT Výsledek:



Číslo : 589658 042 CZ CUNAMI ZE SV. KATEŘINY Číslo katalogu 2  
 Dat.nar. : 28.12.2016 Plemeno : Y100 Limousine  
 Chovatel : Loos Adolf, Hora Svaté Kateřiny  
 Majitel : Loos Adolf, Hora Svaté Kateřiny

OOO ZLI 246 HYMOUR 1992002007  
 OO ZLI 481 PHLOX 1607911599  
 MOO 1695111493 FR LIMOUSINE 1695111493

OTEC ZLI 686 POKER Z KALIŠTĚ 031000562321053  
 OMO ZLI 269 HIGHLANDER 1692111209  
 MO 16980 953 CZ MAGURA Z KALIŠTĚ 031000016980953  
 MMO 8114 517 CZ MAROKO Z KALIŠTĚ 031517008114

OOM ZLI 746 URVILLE 1931859212  
 OM ZLI 990 ÚSPĚCH MOF 391000658173021  
 MOM 4306017646 FR BALLADE 4306017646

MA 167968 942 CZ /1 ot ROZALIE ZE SV. KATEŘINY 393000167968942  
 OMM ZLI 350 RECONS 1201098789  
 MM 163674 981 CZ ROSNIČKA VFU 007000163674981  
 MMM 113290 704 CZ IZIDEA VFU 007000113290704

Vl.užit:nar: 42 kg ve 120d: 173 kg ve 210d: 289 kg v 365d: 487 kg / kříž: 133 cm  
 Přírustek od narození: 1223 g / 113 šourek 34 cm  
 Věk při ZV 433 dní aktuálně k 26.01.18 hmotnost: 524 kg výška v kříži: 133 cm

PLEMENNÉ HODNOTY										LINEARNÍ HODNOCENÍ						
	pp	ru	pp	ru	TR	KT	OS	UT		Hmot	kříž	TR	KT	OS	UT	CE
BÝK	PE	100	113	ME	112	97	95	111	115	110						
MATKA	PE	91	112	ME	110	101	107	120	122	120	730	145	28	22	18	7 75
OTEC	PE	91	115	ME	120	92	98	119	122	117	740	137	23	24	26	8 81

HODNOCEN: TR 6 / / 7 KT / / OS / / UT Výsledek:

