

**KATALOG ZÁKLADNÍHO VÝBĚRU**  
**dne 18.4.2018**

**Olšava eko s. r. o. Sehradice**  
**Začátek cca 15,30 hod.**

Č. k.	Číslo býčka	OTEC st.reg.	DATUM NAROZENÍ	PLEM	HM. kg	KŘ. cm	Přír. g	od nar. RPH	CHOVATEL
1	665141 072 CZ	ZAI 339	20.03.17	G100	514	127	1286 g	98	Olšava eko s.r.o. Sehradice
2	665129 072 CZ	PAA 093	24.03.17	G100	604	135	1548 g	108	Olšava eko s.r.o. Sehradice
3	665130 072 CZ	PAA 093	27.03.17	G100	540	129	1383 g	106	Olšava eko s.r.o. Sehradice
4	665142 072 CZ	ZAI 339	27.03.17	G100	532	129	1361 g	92	Olšava eko s.r.o. Sehradice
5	665133 072 CZ	PAA 093	29.03.17	G100	578	132	1497 g	106	Olšava eko s.r.o. Sehradice

**Býci vyřazení před základním výběrem**

Č. k.	Číslo býčka	OTEC st.reg.	Datum narození	Plem.	VT	HM	CHOVATEL	Důvod vyřaz.
6	665127 072 CZ	PAA 093	17.03.17	G100	7	10	Olšava eko s.r.o. Sehradice	před ZV-chovatel
7	665153 072 CZ	ZAI 347	23.03.17	G100	2	8	Olšava eko s.r.o. Sehradice	před ZV-VT
8	665134 072 CZ	PAA 093	30.03.17	G100	5	9	Olšava eko s.r.o. Sehradice	před ZV-chovatel

**Plemenné hodnoty uvedené v katalogu jsou spočítány k 31.3.2018**



## Vysvětlivky ke zkratkám ve jménech v katalogu :

ET	- býček narozen po embryotrasferu
RED	- zbarvení red angus
P,V	- bezrohý / volný roh - heterozygot (MS,CH,LI,BA)
PP	- bezrohý – homozygot stanovené testem DNA (MS,CH,LI,BA)
R	- rohatý (MS)
+/+	- homozygot s alelami způsobujícími běžné osvalení (GS)
+ /MH	- heterozygot s jednou alelou podmiňující dvojí osvalení (GS)
MH/MH	- homozygot - obě alely podmiňující dvojí osvalení (GS – oddíl „B“ PK )

### U matek plemene BA

Třída	Výška kříž (cm)	Hmotnost (kg)	RPH přímý efekt	RPH mat. efekt	RPH osvalení
SE	147 a více	800 a více	105 a vic	103 a vic	103 a vic
EC	147 a více	800 a více	105 a vic	pod 103	103 a vic
EM	147 a více	800 a více	pod 105	103 a vic	pod 103
CM	pod 147	pod 800	105 a vic	103 a vic	103 a vic
C1	pod 147	pod 800	105 a vic	pod 103	103 a vic
M1	pod 147	pod 800	pod 105	103 a vic	pod 103

### Popisky grafu úrovně plemenných hodnot

Jednotlivé plemenné hodnoty jsou rozděleny do pásem na základě výpočtu kvantilu normálního rozložení, které udávají, jak si konkrétní jedinec stojí v porovnání s průměrem populace plemenných býčků odchovaných v období 2012 – 2017.

pásma	Pozice býka v rámci populace	zkratka	Popis údaje v grafu
10	býk patří hodnotou RPH do 10 % nejlepších býků v daném ukazateli	<i>RphT</i>	RPH pro přírůstek v testu
9	býk patří hodnotou RPH do 20 % nejlepších býků v daném ukazateli	<i>RphN</i>	RPH pro životní přírůstek
8	býk patří hodnotou RPH do 30 % nejlepších býků v daném ukazateli	<i>RpPP</i>	RPH pro přímý efekt porody
7	býk patří hodnotou RPH do 40 % nejlepších býků v daném ukazateli	<i>RpRU</i>	RPH pro přímý efekt růst
6	býk patří hodnotou RPH do 50 % nejlepších býků v daném ukazateli	<i>MatPP</i>	RPH pro maternální efekt porody
5	býk patří hodnotou RPH do průměru býků v daném ukazateli	<i>MatRU</i>	RPH pro maternální efekt růst
4	býk patří hodnotou RPH do 60 % nejlepších býků v daném ukazateli	<i>phTR</i>	RPH pro lineární hodnocení těl. rámce
3	býk patří hodnotou RPH do 70 % nejlepších býků v daném ukazateli	<i>phKT</i>	RPH pro lineární hodnocení kap. těla
2	býk patří hodnotou RPH do 80 % nejlepších býků v daném ukazateli	<i>phOS</i>	RPH pro lineární hodnocení osvalení
1	býk patří hodnotou RPH do 90 % nejlepších býků v daném ukazateli	<i>phUT</i>	RPH pro lineární hodnocení užit. typ

### Hlavní selekční kritéria pro výběr do plemnitby na OPB a odchovu u chovatele

Hlavním selekčním kritériem bude pouze lineární hodnocení při základním výběru.

#### Důvody vyřazení před základním výběrem

- hodnocení tělesného rámce (1,2,3 body dle parametrů daného plemene)
- hodnocení bodů za hmotnost v 365 dnech (1,2,3 body dle parametrů daného plemene)
- nepředvedení býka k základnímu výběru na ohlávce nebo na vodící tyči
- na základě rozhodnutí majitele býka o jeho vyřazení
- zdravotní důvody (displazie varlat, apod.)

#### Důvody vyřazení při základním výběrem

- hodnocení délky těla (1,2,3 body dle parametrů daného plemene)
- hodnocení ukazatelů kapacity těla (1,2,3 body dle parametrů daného plemene)
- hodnocení ukazatelů osvalení (1,2,3 body dle parametrů daného plemene)
- hodnocení užitkové typu (1,2,3 body dle parametrů daného plemene)
- závažné vady exteriéru při základním výběru
- neodpovídající funkčnost končetin při základním výběru
- zdravotní důvody (displazie varlat, apod.)

## Reklamační řád pro základní výběry býků

Majitel odchovávaného býčka má právo podat reklamaci proti rozhodnutí výběrové komise (ČSCHMS). Tato reklamační může mít písemnou nebo ústní formu. Po skončení základního výběru býků vyzve předseda výběrové komise k podání případných protestů (reklamací). Reklamační se podává nejpozději do 60-ti minut od výzvy předsedy výběrové komise. Reklamační se podává předsedovi výběrové komise. Jménem majitele býka může jednat také zástupce OPB. Po vznesení reklamační následuje nové předvedení býka. Reklamační je podmíněna složením nevratné kauce 1000 Kč, přičemž polovina z této částky je určena pro provozovatele OPB a polovina pro ČSCHMS. Tato kauce musí být složena okamžitě v hotovosti v době podání reklamační předsedovi výběrové komise.

V případě shodného verdiktu výběrové komise a majitele býka je platný tento shodný verdikt.

V případě neshody mezi verdiktem výběrové komise a majitelem býka bude proveden nový základní výběr. Provedení nového základního výběru je podmíněno složením kauce 5000 Kč za každého reklamovaného býka. Kauce se skládá na účet ČSCHMS nejpozději do 10-ti kalendářních dnů ode dne provedení základního výběru. V případě, že nebudou peníze připsány na účet v daném termínu, platí původní verdikt výběrové komise a reklamační se dále neřeší. Nový základní výběr se uskuteční do 30-ti dnů od sporného výběru na místě, kde byla podána reklamační, pokud se obě strany nedohodnou jinak. Většinové složení komise nesmí být totožné se složením komise, která vynesla sporný verdikt. O složení komise rozhoduje ČSCHMS po dohodě s příslušným chovatelským klubem a Radou PK daného plemene. O závěru nového základního výběru je sepsán nový výběrový protokol. Proti tomuto rozhodnutí se již nelze dále odvolat. V případě, že je potvrzeno původní rozhodnutí výběrové komise, propadá kauce ve prospěch ČSCHMS, v opačném případě se vrací majiteli býka do 10-ti kalendářních dnů od provedení nového základního výběru. Náklady spojené s novým základním výběrem nese strana, která při svém rozhodnutí či jednání nebyla v právu.

V každém případě se o reklamaci vede písemný zápis. Rozhodnutí výběrové komise se váže ke konkrétnímu zvířeti v konkrétním čase a není možno se na něj odvolávat v případných následných sporech. Schváleno výborem ČSCHMS dne 21.3.2006 v Hradištku pod Medníkem, změny schváleny VČS dne 6.9.2007.



<b>Sekretariát:</b> ČSCHMS Praha Těšnov 17 11705 Praha 1 Mobil : +420 724 007 860 Telefon : +420 221 812 865 E-mail : <a href="mailto:info@cschms.cz">info@cschms.cz</a>	<b>Ředitel PK</b> <i>Kopecký Jan</i> Osík 201 569 67 Osík u Litomyšle Mobil : +420 724 007 862 Telefon : +420 461 612 809 E-mail : <a href="mailto:kopecky@cschms.cz">kopecky@cschms.cz</a>	<b>Adresa PK</b> <i>Honová Nina</i> Osvoboditelů 35/9 410 02 Lovosice Mobil : +420 724 073 641 E-mail : <a href="mailto:honova@cschms.cz">honova@cschms.cz</a>
---	--	--

Číslo : 665141 072 CZ DUBÍK OLŠAVA EKO Číslo katalogu 1  
 Dat.nar. : 20.03.2017 Plemeno : G100 Aberdeen Angus  
 Chovatel : Olšava eko s.r.o.Sehradice  
 Majitel : Olšava eko s.r.o.Sehradice

OOO ZAA 613 IDVIES EURIS B112 540244500112  
 OO ZAI 048 LOCKERLEY LEGOLAS G850 282556200850  
 MOO 282556200444 UK LOCKERLEY LAURA D444 282556200444

OTEC ZAI 339 BOHOŠ Z JAKUBOVIC 257000743145053  
 OMO ZAA 440 KANÓN RED ET 119590106693  
 MO 231369 953 CZ TINA Z JAKUBOVIC 257000231369953  
 MMO 31009 953 CZ 257000031009953

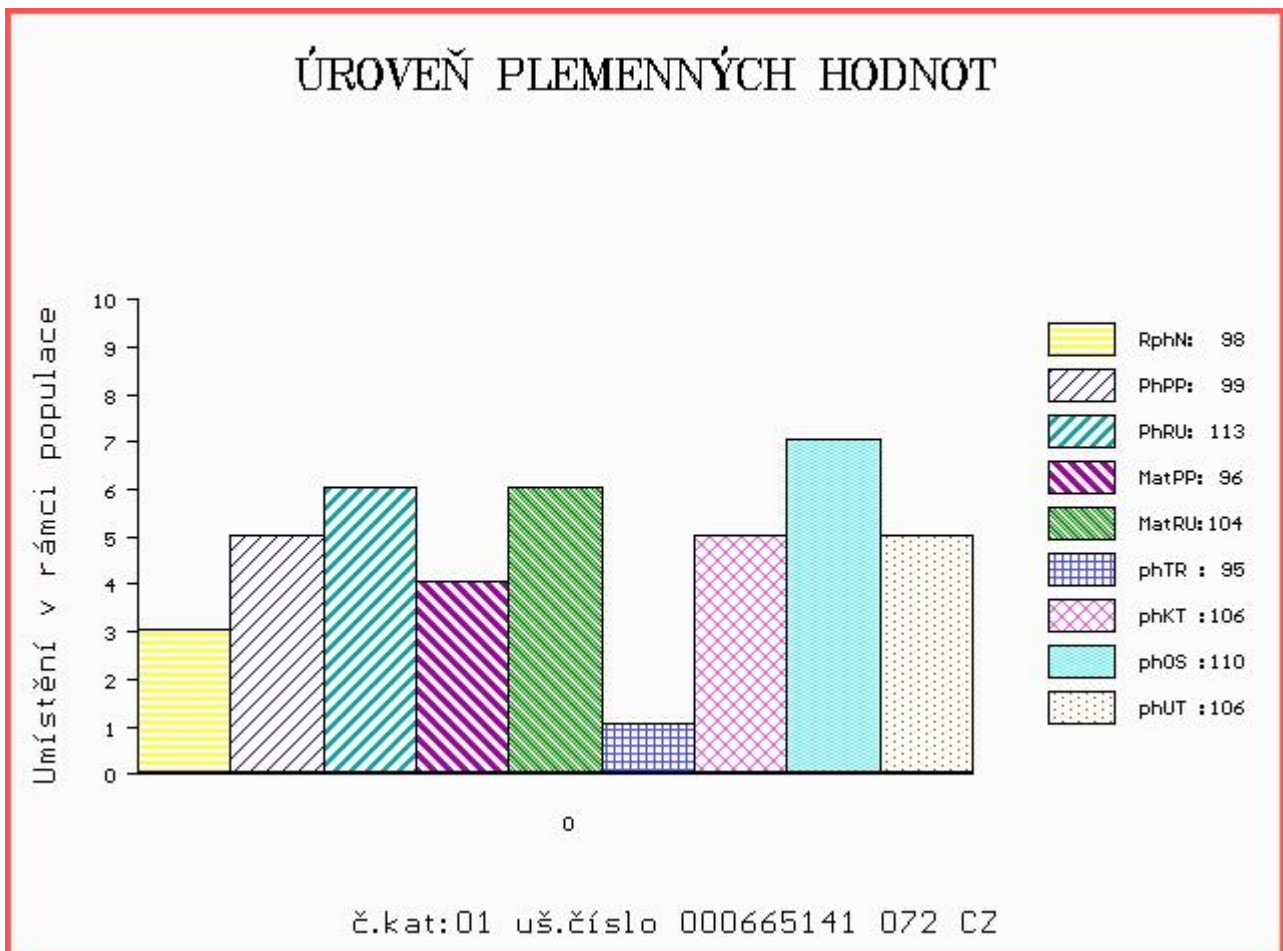
OOM ZAA 511 LEVHARD RED Z CUNKOVA ET 253031070326  
 OM ZAA 683 POWER TEGRO 133000594061061  
 MOM 29500 961 CZ MIRIAM TEGRO 133000029500961

MA 230218 972 CZ /1 ot 411000230218972  
 OMM ZAA 526 MANUEL RED ZDB 035000052710031  
 MM 121517 972 CZ 405000121517972  
 MMM 3841 972 CZ 339000003841972

Vl.užit:nar: 42 kg ve 120d: 203 kg ve 210d: 315 kg v 365d: 511 kg / kříž: 127 cm  
 Přírustek od narození: 1286 g / 98 šourek 39 cm  
 Věk při ZV 394 dní aktuálně k 22.03.18 hmotnost: 514 kg výška v kříži: 127 cm

PLEMENNÉ HODNOTY										LINEARNÍ HODNOCENÍ							
	pp	ru	pp	ru	TR	KT	OS	UT	Hmot	kříž	TR	KT	OS	UT	CE		
BÝK	PE	99	113	ME	96	104	95	106	110	106							
MATKA	PE	99	119	ME	93	108	102	100	99	101	686	144	26	18	17	6	67
OTEC	PE	100	108	ME	96	101	93	110	116	110	592	133	20	21	21	7	69

HODNOCEN: TR 4 / / 8 KT / / OS / / UT Výsledek:



Číslo : 665129 072 CZ DEREK OLŠAVA EKO Číslo katalogu 2  
 Dat.nar. : 24.03.2017 Plemeno : G100 Aberdeen Angus  
 Chovatel : Olšava eko s.r.o.Sehradice  
 Majitel : Olšava eko s.r.o.Sehradice

OOO ZAA 453 KARMÍN RED 16M ET 035282053009  
 OO ZAA 601 OLE RED ZDB 035000532328031  
 MOO 50086 242 CZ 109K 035242050086

Otec PAA 093 TELUS RED 399000719865061  
 OMO ZAA 461 KUNA RED 268281117342  
 MO 254335 961 CZ 399000254335961  
 MMO 48813 931 CZ RED 268000048813931

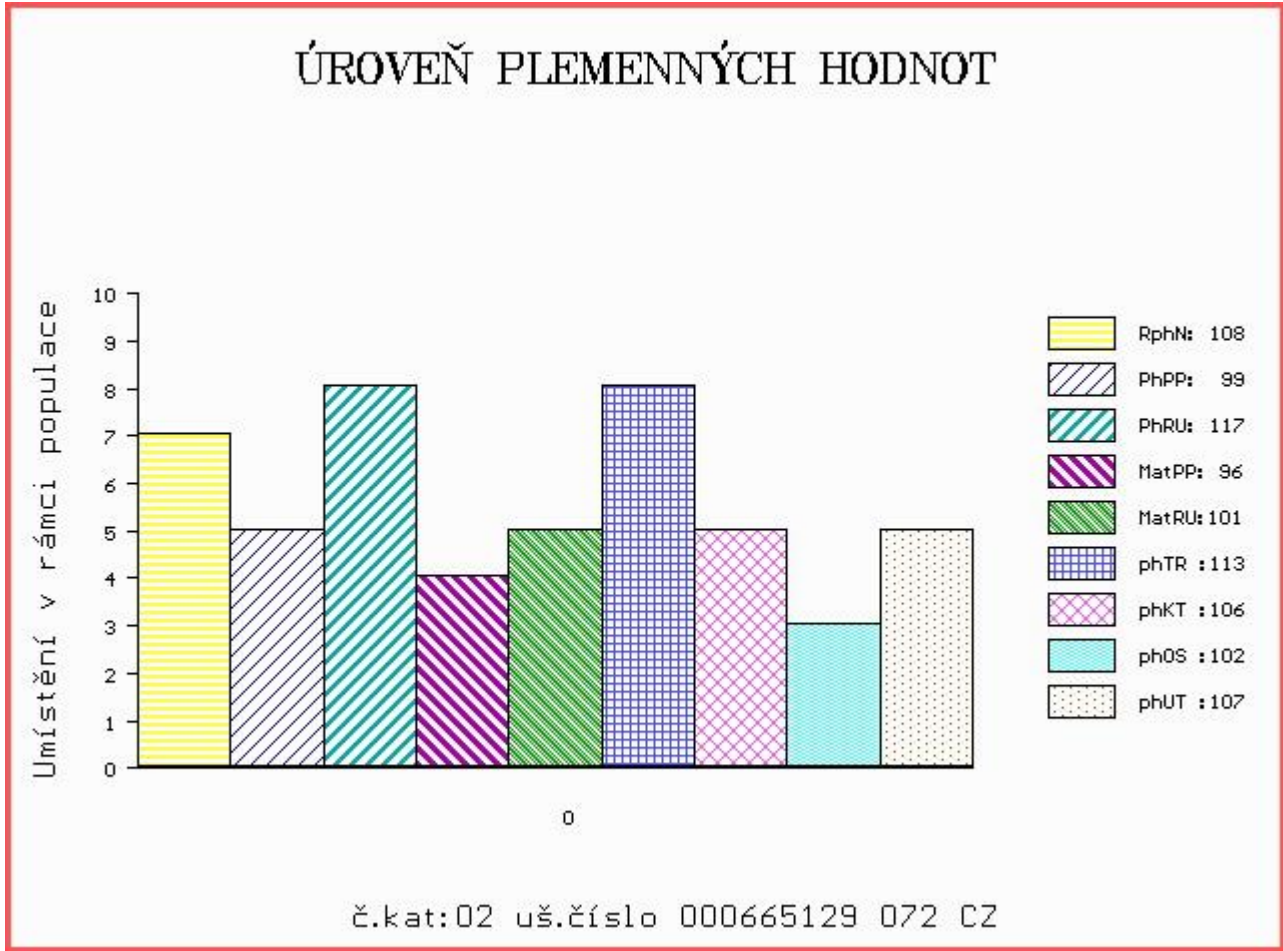
OOM ZAA 511 LEVHARD RED Z CUNKOVA ET 253031070326  
 OM ZAA 683 POWER TEGRO 133000594061061  
 MOM 29500 961 CZ MIRIAM TEGRO 133000029500961

MA 180731 972 CZ /4 ot 411000180731972  
 OMM ZAA 526 MANUEL RED ZDB 035000052710031  
 MM 122729 972 CZ 339000122729972  
 MMM 31381 645 CZ 339000031381645

Vl.užit:nar: 42 kg ve 120d: 231 kg ve 210d: 368 kg v 365d: 607 kg / kříž: 135 cm  
 Přírustek od narození: 1548 g / 108 šourek 44 cm  
 Věk při ZV 390 dní aktuálně k 22.03.18 hmotnost: 604 kg výška v kříži: 135 cm

PLEMENNÉ HODNOTY						LINEARNÍ HODNOCENÍ											
	pp	ru	pp	ru	TR	KT	OS	UT	Hmot	kříž	TR	KT	OS	UT	CE		
BÝK	PE	99	117	ME	96	101	113	106	102	107							
MATKA	PE	95	113	ME	95	123	109	107	104	108	900	148	28	22	20	7	77
Otec	PE	103	117	ME	98	81	106	104	102	105	644	134	22	18	20	7	67

HODNOCEN: TR 8 / /10 KT / / OS / / UT Výsledek:





Číslo : **665130 072 CZ**      **DINGO RED OLŠAVA EKO**      Číslo katalogu 3  
 Dat.nar. : 27.03.2017      Plemeno : G100      Aberdeen Angus  
 Chovatel : Olšava eko s.r.o.Sehradice  
 Majitel : Olšava eko s.r.o.Sehradice

OOO      ZAA 453      KARMÍN RED 16M ET      035282053009  
 OO      ZAA 601      OLE RED ZDB      035000532328031  
 MOO      50086 242 CZ 109K      035242050086

**Otec PAA 093      TELUS RED      399000719865061**  
 OMO      ZAA 461      KUNA RED      268281117342  
 MO      254335 961 CZ      399000254335961  
 MMO      48813 931 CZ RED      268000048813931

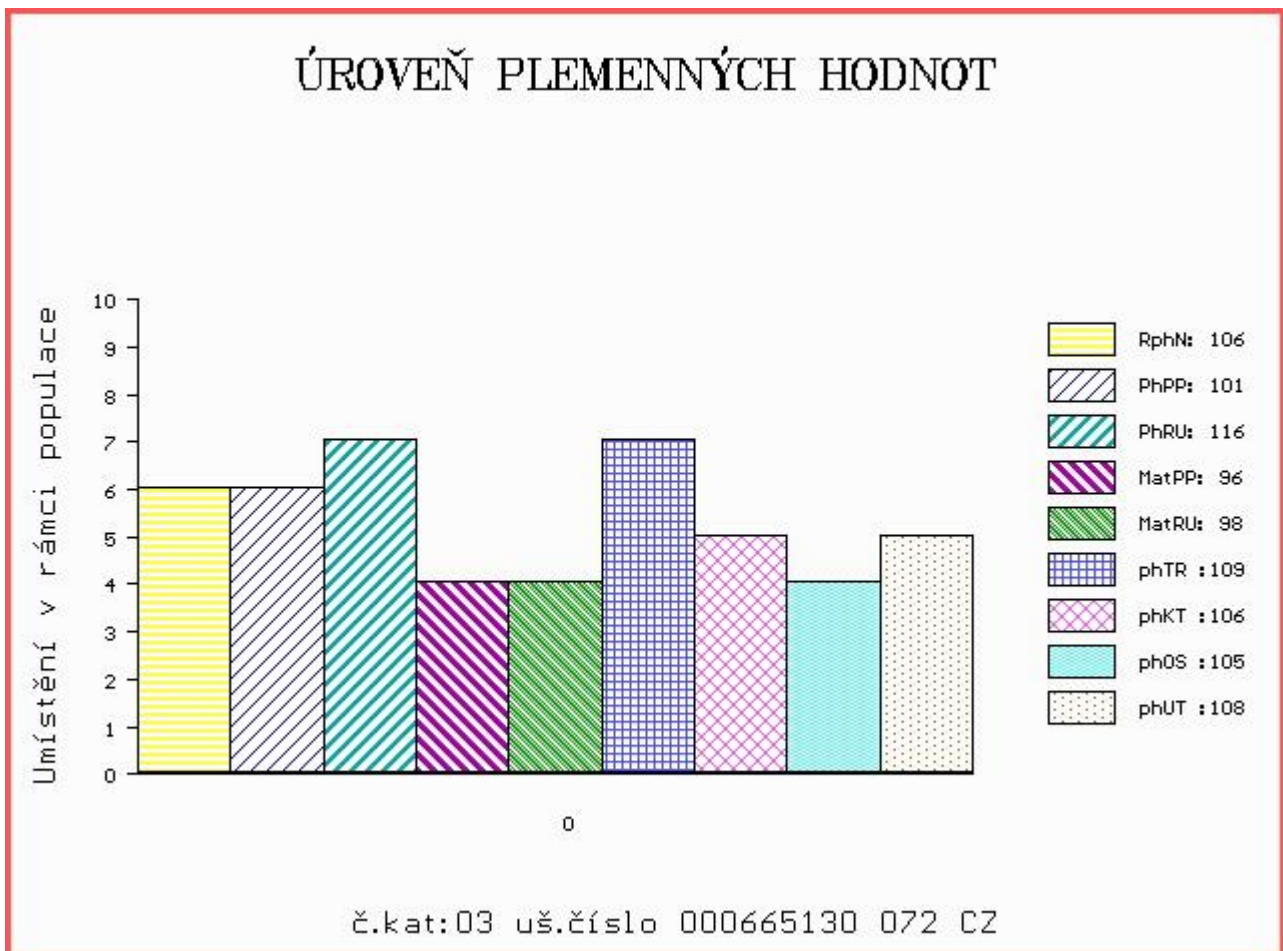
OOM      ZAA 511      LEVHARD RED Z CUNKOVA ET      253031070326  
 OM      ZAA 683      POWER TEGRO      133000594061061  
 MOM      29500 961 CZ MIRIAM TEGRO      133000029500961

**MA 219664 972 CZ /2 ot      411000219664972**  
 OMM      ZAA 526      MANUEL RED ZDB      035000052710031  
 MM      121511 972 CZ      405000121511972  
 MMM      3844 972 CZ      339000003844972

Vl.užit:nar: **42** kg ve 120d: **230** kg ve 210d: **339** kg v 365d: **547** kg / kříž: **129** cm  
 Přírustek od narození: **1383** g / **106** šourek **40** cm  
 Věk při ZV **387** dní aktuálně k 22.03.18 hmotnost: **540** kg      výška v kříži: **129** cm

PLEMENNÉ HODNOTY										LINEARNÍ HODNOCENÍ							
	pp	ru	pp	ru	TR	KT	OS	UT	Hmot	kříž	TR	KT	OS	UT	CE		
BÝK	PE	<b>101</b>	<b>116</b>	ME	<b>96</b>	<b>98</b>	<b>109</b>	<b>106</b>	<b>105</b>	<b>108</b>							
MATKA	PE	<b>97</b>	<b>111</b>	ME	<b>94</b>	<b>117</b>	<b>105</b>	<b>105</b>	<b>105</b>	<b>107</b>	<b>755</b>	<b>142</b>	<b>26</b>	<b>21</b>	<b>20</b>	<b>7</b>	<b>74</b>
Otec	PE	<b>103</b>	<b>117</b>	ME	<b>98</b>	<b>81</b>	<b>106</b>	<b>104</b>	<b>102</b>	<b>105</b>	<b>644</b>	<b>134</b>	<b>22</b>	<b>18</b>	<b>20</b>	<b>7</b>	<b>67</b>

HODNOCEN: TR 5 / /10 KT / / OS / / UT Výsledek:



Číslo : 665142 072 CZ      **DOMIN OLŠAVA EKO**      Číslo katalogu 4  
 Dat.nar. : 27.03.2017      Plemeno : G100      Aberdeen Angus  
 Chovatel : Olšava eko s.r.o.Sehradice  
 Majitel : Olšava eko s.r.o.Sehradice

OOO      ZAA 613      IDVIES EURIS B112      540244500112  
 OO      ZAI 048      LOCKERLEY LEGOLAS G850      282556200850  
 MOO      282556200444 UK      LOCKERLEY LAURA D444      282556200444

**Otec      ZAI      339      BOHOUŠ Z JAKUBOVIC      257000743145053**  
 OMO      ZAA 440      KANÓN RED ET      119590106693  
 MO      231369 953 CZ      TINA Z JAKUBOVIC      257000231369953  
 MMO      31009 953 CZ      257000031009953

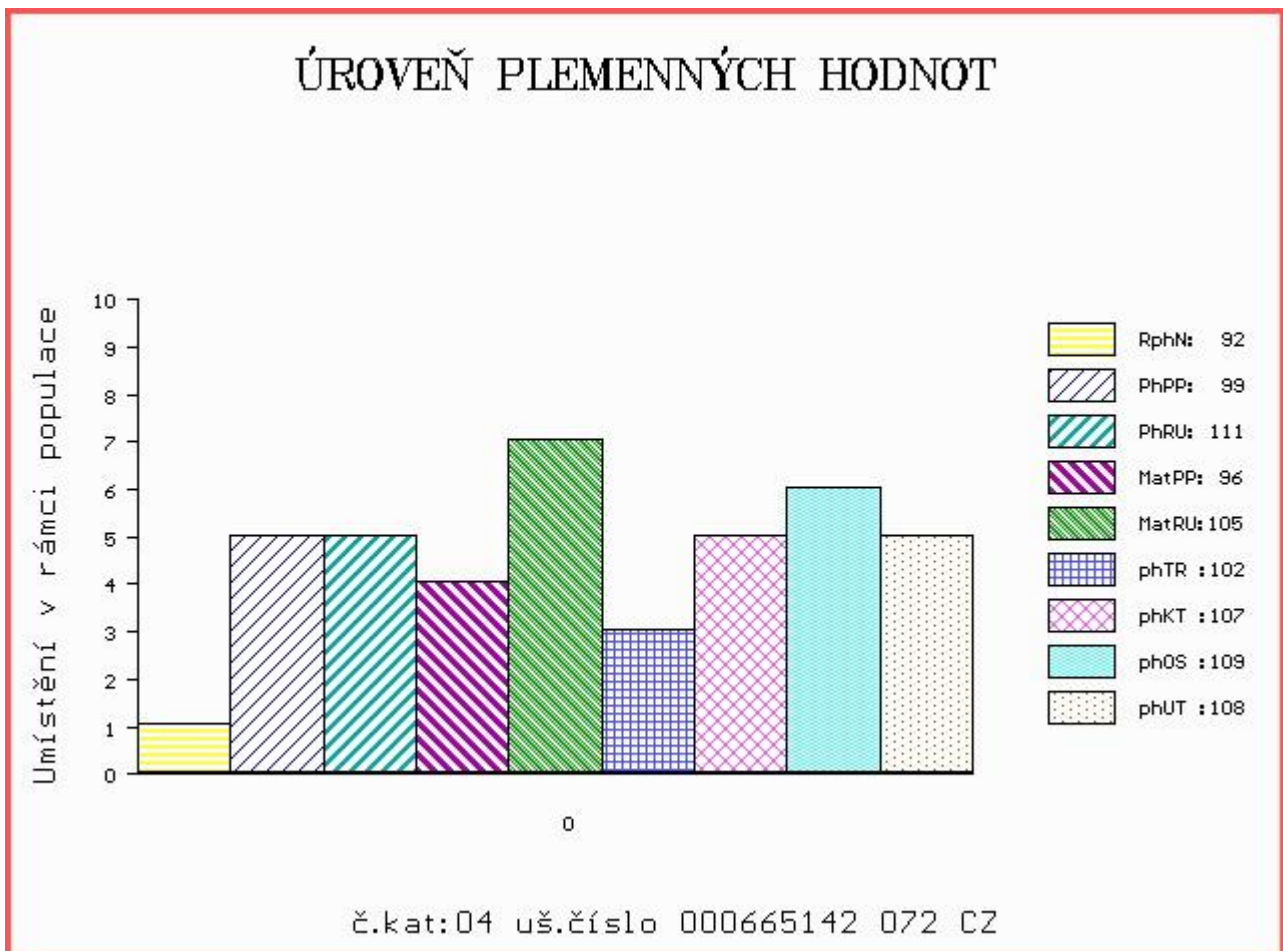
OOM      ZAA 630      OLŠE RED POLFIN      339000521333072  
 OM      AAP 952      SMILNÍK Z HABŘÍ      420000636899061  
 MOM      235933 961 CZ      133000235933961

**MA      230200 972 CZ      /1 ot      411000230200972**  
 OMM      ZAA 545      MONLINE BATTLE CRY 491 ET      83848-00491  
 MM      156706 972 CZ      124000156706972  
 MMM      109945 972 CZ      124000109945972

Vl.užit:nar: 42 kg ve 120d: 193 kg ve 210d: 311 kg v 365d: 540 kg / kříž: 129 cm  
 Přírustek od narození: 1361 g / 92 šourek 41 cm  
 Věk při ZV 387 dní aktuálně k 22.03.18 hmotnost: 532 kg      výška v kříži: 129 cm

PLEMENNÉ HODNOTY										LINEARNÍ HODNOCENÍ							
	pp	ru	ME	pp	ru	TR	KT	OS	UT	Hmot	kříž	TR	KT	OS	UT	CE	
BÝK	PE	99	111	ME	96	105	102	107	109	108							
MATKA	PE	101	115	ME	93	110	108	106	106	107	704	146	26	20	18	7	71
Otec	PE	100	108	ME	96	101	93	110	116	110	592	133	20	21	21	7	69

HODNOCEN: TR 5 / / 9 KT / / OS / / UT      Výsledek:



Číslo : **665133 072 CZ** **DANDY OLŠAVA EKO** Číslo katalogu 5  
 Dat.nar. : 29.03.2017 Plemeno : G100 Aberdeen Angus  
 Chovatel : Olšava eko s.r.o.Sehradice  
 Majitel : Olšava eko s.r.o.Sehradice

OOO ZAA 453 KARMÍN RED 16M ET 035282053009  
 OO ZAA 601 OLE RED ZDB 035000532328031  
 MOO 50086 242 CZ 109K 035242050086

**Otec PAA 093 TELUS RED 399000719865061**  
 OMO ZAA 461 KUNA RED 268281117342  
 MO 254335 961 CZ 399000254335961  
 MMO 48813 931 CZ RED 268000048813931

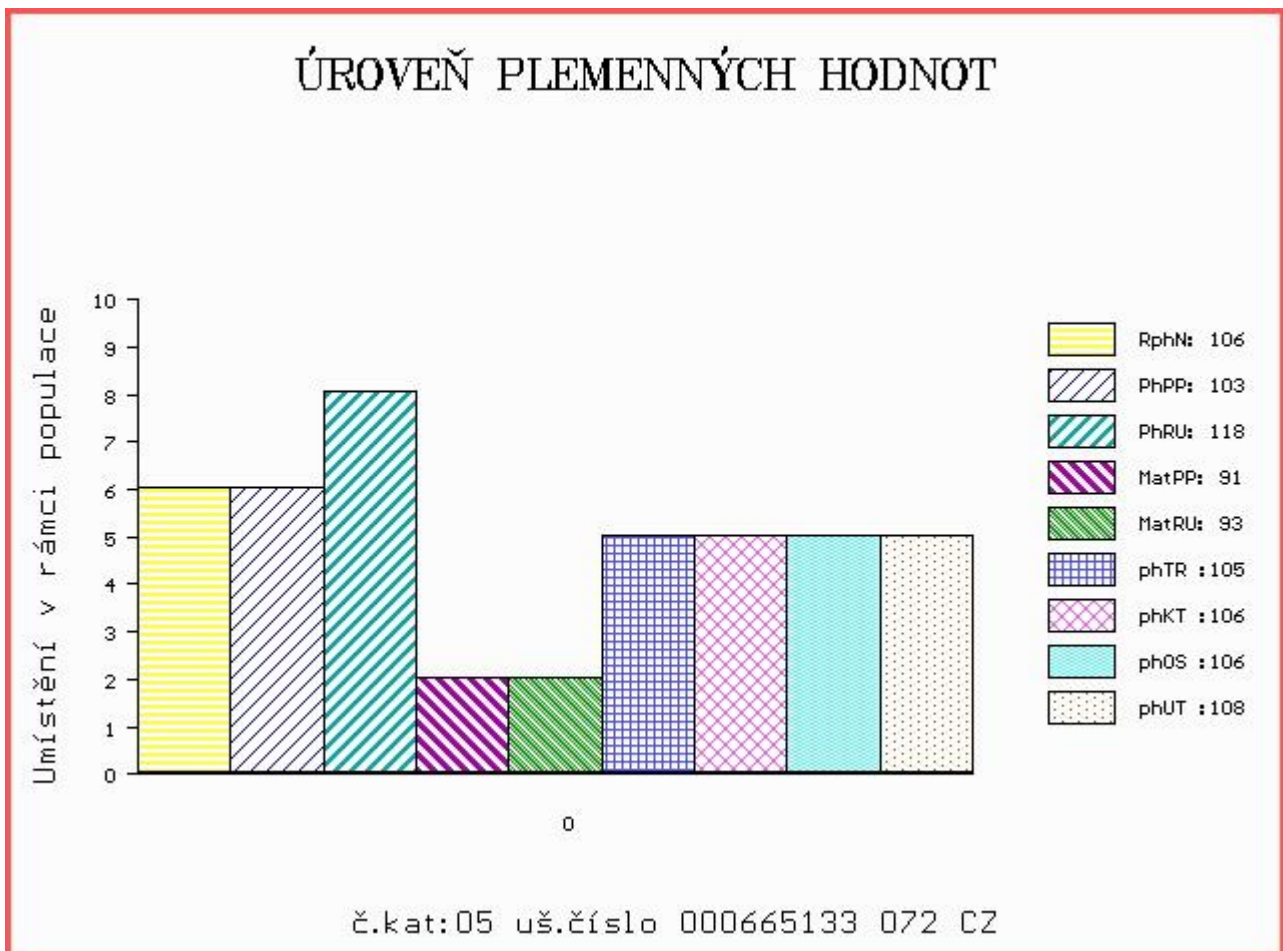
OOM ZAA 511 LEVHARD RED Z CUNKOVA ET 253031070326  
 OM ZAA 683 POWER TEGRO 133000594061061  
 MOM 29500 961 CZ MIRIAM TEGRO 133000029500961

**MA 180726 972 CZ /5 ot 411000180726972**  
 OMM ZAA 545 MONLINE BATTLE CRY 491 ET 83848-00491  
 MM 145062 972 CZ 124000145062972  
 MMM 1227 972 CZ 124972001227

Vl.užit:nar: **42** kg ve 120d: **219** kg ve 210d: **346** kg v 365d: **589** kg / kříž: **132** cm  
 Přírustek od narození: **1497** g / **106** šourek **45** cm  
 Věk při ZV **385** dní aktuálně k 22.03.18 hmotnost: **578** kg výška v kříži: **132** cm

PLEMENNÉ HODNOTY										LINEARNÍ HODNOCENÍ						
	pp	ru	pp	ru	TR	KT	OS	UT		Hmot	kříž	TR	KT	OS	UT	CE
BÝK	PE	<b>103</b>	<b>118</b>	ME	<b>91</b>	<b>93</b>	<b>105</b>	<b>106</b>	<b>106</b>	<b>108</b>						
MATKA	PE	<b>104</b>	<b>111</b>	ME	<b>85</b>	<b>109</b>	<b>102</b>	<b>105</b>	<b>105</b>	<b>105</b>	<b>840</b>	<b>/ 145</b>	<b>27</b>	<b>21</b>	<b>21</b>	<b>8 77</b>
Otec	PE	<b>103</b>	<b>117</b>	ME	<b>98</b>	<b>81</b>	<b>106</b>	<b>104</b>	<b>102</b>	<b>105</b>	<b>644</b>	<b>/ 134</b>	<b>22</b>	<b>18</b>	<b>20</b>	<b>7 67</b>

HODNOCEN: TR 6 / /10 KT / / OS / / UT Výsledek:





## Býci vyřazení před základním výběrem

Číslo : **665127 072 CZ** DUCAN RED OLŠAVA EKO Číslo katalogu 6  
 Dat.nar. : 17.03.2017 Plemeno : G100 Aberdeen Angus  
 Chovatel : Olšava eko s.r.o.Sehradice  
 Majitel : Olšava eko s.r.o.Sehradice

OOO ZAA 453 KARMÍN RED 16M ET 035282053009  
 OO ZAA 601 OLE RED ZDB 035000532328031  
 MOO 50086 242 CZ 109K 035242050086

Otec PAA 093 TELUS RED 399000719865061  
 OMO ZAA 461 KUNA RED 268281117342  
 MO 254335 961 CZ 399000254335961  
 MMO 48813 931 CZ RED 268000048813931

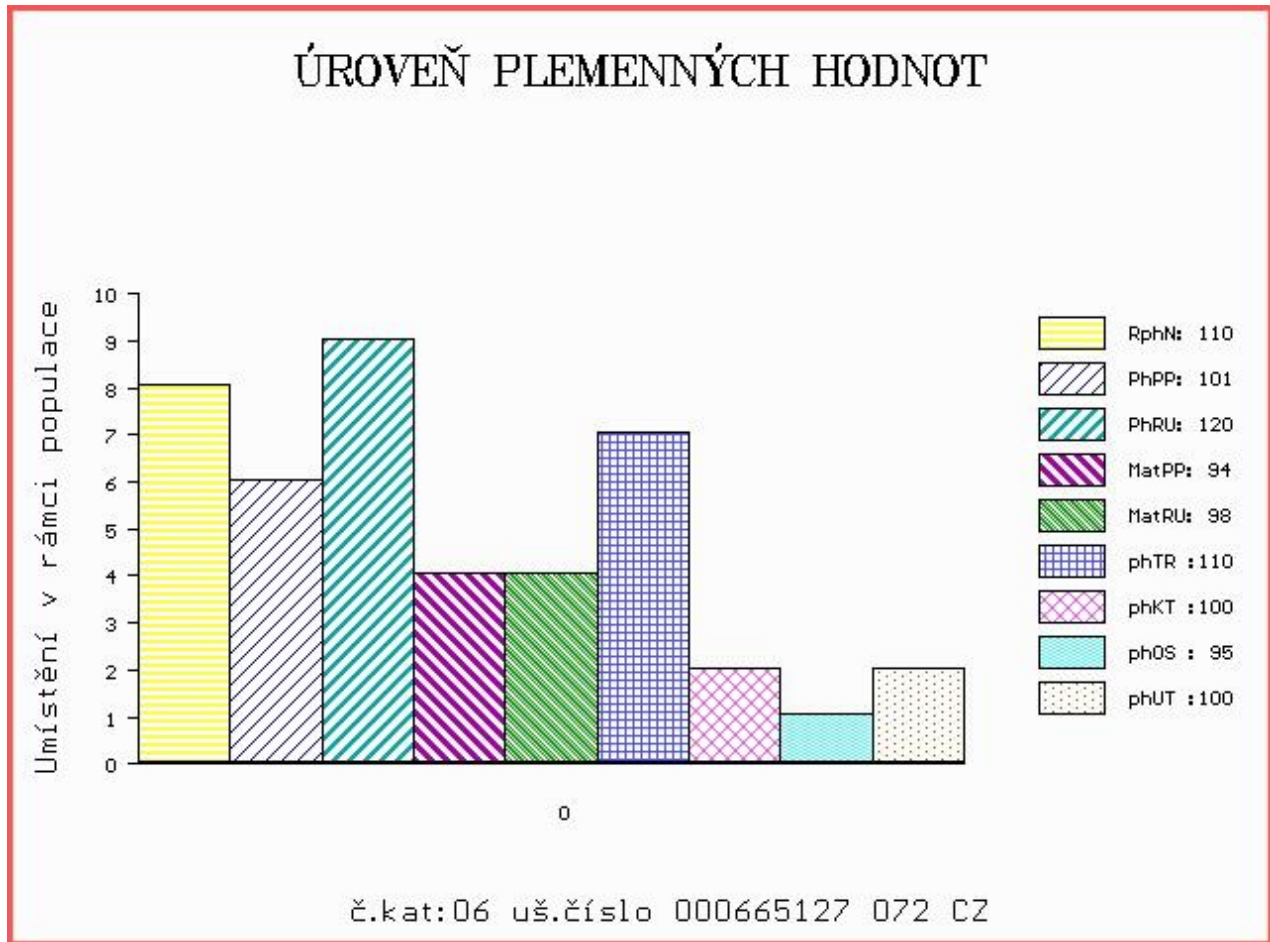
OOM ZAA 511 LEVHARD RED Z CUNKOVA ET 253031070326  
 OM ZAA 683 POWER TEGRO 133000594061061  
 MOM 29500 961 CZ MIRIAM TEGRO 133000029500961

MA 180715 972 CZ /5 ot 411000180715972  
 OMM ZAA 526 MANUEL RED ZDB 035000052710031  
 MM 121505 972 CZ 405000121505972  
 MMM 3847 972 CZ 339000003847972

Vl.užit:nar: 42 kg ve 120d: 236 kg ve 210d: 379 kg v 365d: 607 kg / kříž: 134 cm  
 Přírůstek od narození: 1546 g / 110 šourek 42 cm  
 Věk při ZV 397 dní aktuálně k 22.03.18 hmotnost: 614 kg výška v kříži: 134 cm

PLEMENNÉ HODNOTY										LINEARNÍ HODNOCENÍ							
	pp	ru	ME	pp	ru	TR	KT	OS	UT	Hmot	kříž	TR	KT	OS	UT	CE	
BÝK	PE	101	120	ME	94	98	110	100	95	100							
MATKA	PE	98	111	ME	92	121	105	100	96	100	820	148	27	20	19	7	73
Otec	PE	103	117	ME	98	81	106	104	102	105	644	134	22	18	20	7	67

HODNOCEN: TR 7 / /10 KT / / OS / / UT Výsledek: před ZV-chovatel



Číslo : 665153 072 CZ DIBLÍK RED OLŠAVA EKO Číslo katalogu 7  
 Dat.nar. : 23.03.2017 Plemeno : G100 Aberdeen Angus  
 Chovatel : Olšava eko s.r.o.Sehradice  
 Majitel : Olšava eko s.r.o.Sehradice

OOO ZAA 848 HF EL TIGRE 28U 1469322  
 OO ZAA 939 NETHERTON BLACK TIGER L641 542697300641  
 MOO 542697700442 UK DUNIRA BLACKBIRD G442 542697700442

OTEC ZAI 347 BOREK RED Z JAKUBOVIC 257000749122053  
 OMO ZAA 696 ROCKY RED Z PĚČINA 268000594941031  
 MO 294675 953 CZ VIVIEN RED Z JAKUBOVIC 257000294675953  
 MMO 188169 953 CZ REA RED Z JAKUBOVIC 257000188169953

OOM ZAA 601 OLE RED ZDB 035000532328031  
 OM PAA 093 TELUS RED 399000719865061  
 MOM 254335 961 CZ 399000254335961

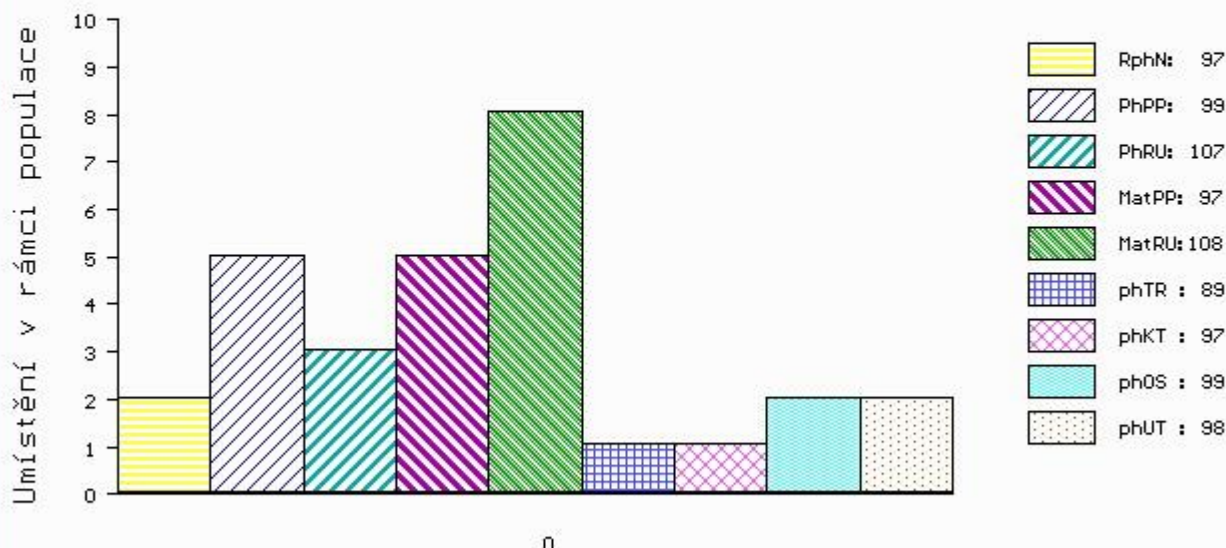
MA 219688 972 CZ /2 ot 411000219688972  
 OMM ZAA 683 POWER TEGRO 133000594061061  
 MM 180720 972 CZ 411000180720972  
 MMM 121513 972 CZ 405000121513972

Vl.užit:nar: 42 kg ve 120d: 199 kg ve 210d: 304 kg v 365d: 507 kg / kříž: 123 cm  
 Přírustek od narození: 1275 g / 97 šourek 43 cm  
 Věk při ZV 391 dní aktuálně k 22.03.18 hmotnost: 506 kg výška v kříži: 123 cm

PLEMENNÉ HODNOTY										LINEARNÍ HODNOCENÍ							
	pp	ru	pp	ru	TR	KT	OS	UT	Hmot	kříž	TR	KT	OS	UT	CE		
BÝK	PE	99	107	ME	97	108	89	97	99	98							
MATKA	PE	102	111	ME	92	102	99	98	98	99	730	145	25	19	18	7	69
OTEC	PE	97	107	ME	99	113	94	103	105	103	526	131	22	22	21	8	73

HODNOCEN: TR 2 / / 8 KT / / OS / / UT Výsledek: před ZV-VT

## ÚROVEŇ PLEMENNÝCH HODNOT



č.kat:07 uš.číslo 000665153 072 CZ

Číslo : **665134 072 CZ** **DOLBY RED OLŠAVA EKO** Číslo katalogu 8  
 Dat.nar. : 30.03.2017 Plemeno : G100 Aberdeen Angus  
 Chovatel : Olšava eko s.r.o.Sehradice  
 Majitel : Olšava eko s.r.o.Sehradice

OOO ZAA 453 KARMÍN RED 16M ET 035282053009  
 OO ZAA 601 OLE RED ZDB 035000532328031  
 MOO 50086 242 CZ 109K 035242050086

**Otec PAA 093 TELUS RED 399000719865061**  
 OMO ZAA 461 KUNA RED 268281117342  
 MO 254335 961 CZ 399000254335961  
 MMO 48813 931 CZ RED 268000048813931

OOM ZAA 511 LEVHARD RED Z CUNKOVA ET 253031070326  
 OM ZAA 683 POWER TEGRO 133000594061061  
 MOM 29500 961 CZ MIRIAM TEGRO 133000029500961

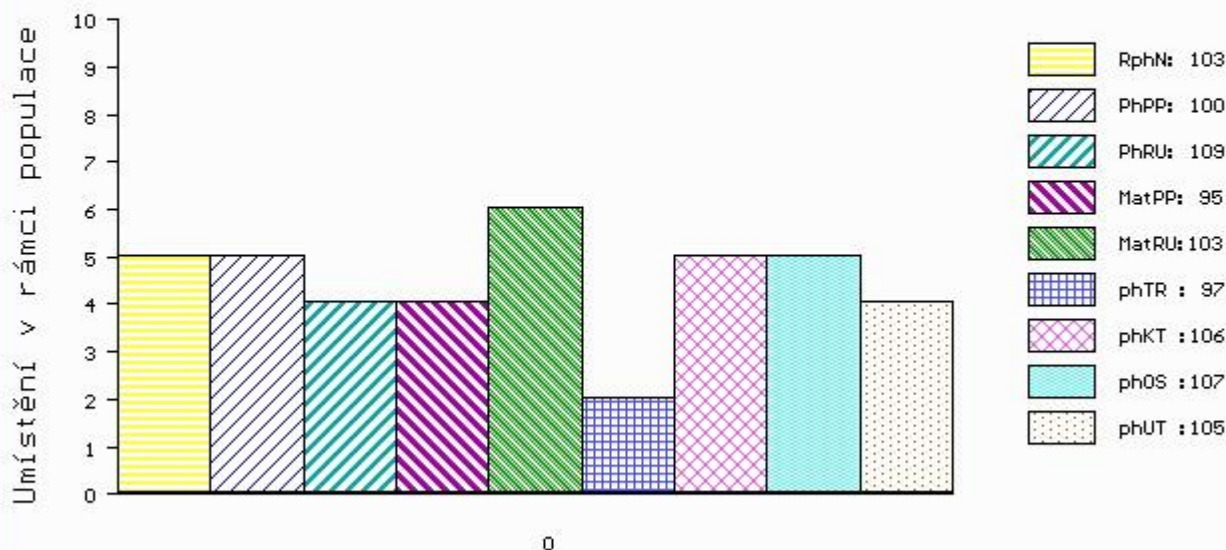
**MA 180723 972 CZ /5 ot 411000180723972**  
 OMM ZAA 545 MONLINE BATTLE CRY 491 ET 83848-00491  
 MM 145053 972 CZ 124000145053972  
 MMM 5201 117 CZ GITARA 081117005201

Vl.užit:nar: **42** kg ve 120d: **214** kg ve 210d: **334** kg v 365d: **536** kg / kříž: **129** cm  
 Přírustek od narození: **1356 g / 103** šourek **40** cm  
 Věk při ZV **384** dní aktuálně k 22.03.18 hmotnost: **526** kg výška v kříži: **129** cm

PLEMENNÉ HODNOTY										LINEARNÍ HODNOCENÍ							
	pp	ru	pp	ru	TR	KT	OS	UT	Hmot	kříž	TR	KT	OS	UT	CE		
BÝK	PE	100	109	ME	95	103	97	106	107	105							
MATKA	PE	98	104	ME	92	123	101	106	106	106	850	146	26	21	21	7	75
Otec	PE	103	117	ME	98	81	106	104	102	105	644	134	22	18	20	7	67

HODNOCEN: TR 5 / / 9 KT / / OS / / UT Výsledek: **před ZV-chovatel**

## ÚROVEŇ PLEMENNÝCH HODNOT



č.kat:08 uš.číslo 000665134 072 CZ