

**KATALOG ZÁKLADNÍHO VÝBĚRU**  
**dne 18.4.2018**  
**ZEMASPOL odbyt s. r. o. Uherský Brod**  
**Začátek cca 16,30 hod.**

Č. k.	Číslo býčka	OTEC st.reg.	DATUM NAROZENÍ	PLEM	HM. kg	KŘ. cm	Přír. g	od nar. RPH	CHOVATEL
1	661245 072 CZ	PMS 656	07.02.17	S100	598	141	1359 g	97	ZEMASPOL odbyt s.ro.Uherský Brod
2	661250 072 CZ	PMS 656	12.02.17	S100	626	140	1446 g	95	ZEMASPOL odbyt s.ro.Uherský Brod
3	661252 072 CZ	PMS 656	14.02.17	S100	675	140	1575 g	103	ZEMASPOL odbyt s.ro.Uherský Brod
4	661255 072 CZ	PMS 656	21.02.17	S100	615	142	1451 g	106	ZEMASPOL odbyt s.ro.Uherský Brod

**Plemenné hodnoty uvedené v katalogu jsou spočítány k 31.3.2018**



## Vysvětlivky ke zkratkám ve jménech v katalogu :

ET	- býček narozen po embryotrasferu
RED	- zbarvení red angus
P,V	- bezrohý / volný roh - heterozygot (MS,CH,LI,BA)
PP	- bezrohý – homozygot stanovené testem DNA (MS,CH,LI,BA)
R	- rohatý (MS)
+/+	- homozygot s alelami způsobujícími běžné osvalení (GS)
+ /MH	- heterozygot s jednou alelou podmiňující dvojí osvalení (GS)
MH/MH	- homozygot - obě alely podmiňující dvojí osvalení (GS – oddíl „B“ PK )

### U matek plemene BA

Třída	Výška kříž (cm)	Hmotnost (kg)	RPH přímý efekt	RPH mat. efekt	RPH osvalení
SE	147 a více	800 a více	105 a vic	103 a vic	103 a vic
EC	147 a více	800 a více	105 a vic	pod 103	103 a vic
EM	147 a více	800 a více	pod 105	103 a vic	pod 103
CM	pod 147	pod 800	105 a vic	103 a vic	103 a vic
C1	pod 147	pod 800	105 a vic	pod 103	103 a vic
M1	pod 147	pod 800	pod 105	103 a vic	pod 103

### Popisky grafu úrovně plemenných hodnot

Jednotlivé plemenné hodnoty jsou rozděleny do pásem na základě výpočtu kvantilu normálního rozložení, které udávají, jak si konkrétní jedinec stojí v porovnání s průměrem populace plemenných býčků odchovaných v období 2012 – 2017.

pásma	Pozice býka v rámci populace	zkratka	Popis údaje v grafu
10	býk patří hodnotou RPH do 10 % nejlepších býků v daném ukazateli	<i>RphT</i>	RPH pro přírůstek v testu
9	býk patří hodnotou RPH do 20 % nejlepších býků v daném ukazateli	<i>RphN</i>	RPH pro životní přírůstek
8	býk patří hodnotou RPH do 30 % nejlepších býků v daném ukazateli	<i>RpPP</i>	RPH pro přímý efekt porody
7	býk patří hodnotou RPH do 40 % nejlepších býků v daném ukazateli	<i>RpRU</i>	RPH pro přímý efekt růst
6	býk patří hodnotou RPH do 50 % nejlepších býků v daném ukazateli	<i>MatPP</i>	RPH pro maternální efekt porody
5	býk patří hodnotou RPH do průměru býků v daném ukazateli	<i>MatRU</i>	RPH pro maternální efekt růst
4	býk patří hodnotou RPH do 60 % nejlepších býků v daném ukazateli	<i>phTR</i>	RPH pro lineární hodnocení těl. rámce
3	býk patří hodnotou RPH do 70 % nejlepších býků v daném ukazateli	<i>phKT</i>	RPH pro lineární hodnocení kap. těla
2	býk patří hodnotou RPH do 80 % nejlepších býků v daném ukazateli	<i>phOS</i>	RPH pro lineární hodnocení osvalení
1	býk patří hodnotou RPH do 90 % nejlepších býků v daném ukazateli	<i>phUT</i>	RPH pro lineární hodnocení užit. typ

### Hlavní selekční kritéria pro výběr do plemnitby na OPB a odchovu u chovatele

Hlavním selekčním kritériem bude pouze lineární hodnocení při základním výběru.

#### Důvody vyřazení před základním výběrem

- hodnocení tělesného rámce (1,2,3 body dle parametrů daného plemene)
- hodnocení bodů za hmotnost v 365 dnech (1,2,3 body dle parametrů daného plemene)
- nepředvedení býka k základnímu výběru na ohlávce nebo na vodící tyči
- na základě rozhodnutí majitele býka o jeho vyřazení
- zdravotní důvody (displazie varlat, apod.)

#### Důvody vyřazení při základním výběrem

- hodnocení délky těla (1,2,3 body dle parametrů daného plemene)
- hodnocení ukazatelů kapacity těla (1,2,3 body dle parametrů daného plemene)
- hodnocení ukazatelů osvalení (1,2,3 body dle parametrů daného plemene)
- hodnocení užitkové typu (1,2,3 body dle parametrů daného plemene)
- závažné vady exteriéru při základním výběru
- neodpovídající funkčnost končetin při základním výběru
- zdravotní důvody (displazie varlat, apod.)

## Reklamační řád pro základní výběry býků

Majitel odchovávaného býčka má právo podat reklamaci proti rozhodnutí výběrové komise (ČSCHMS). Tato reklamační může mít písemnou nebo ústní formu. Po skončení základního výběru býků vyzve předseda výběrové komise k podání případných protestů (reklamací). Reklamační se podává nejpozději do 60-ti minut od výzvy předsedy výběrové komise. Reklamační se podává předsedovi výběrové komise. Jménem majitele býka může jednat také zástupce OPB. Po vznesení reklamační následuje nové předvedení býka. Reklamační je podmíněna složením nevratné kauce 1000 Kč, přičemž polovina z této částky je určena pro provozovatele OPB a polovina pro ČSCHMS. Tato kauce musí být složena okamžitě v hotovosti v době podání reklamační předsedovi výběrové komise.

V případě shodného verdiktu výběrové komise a majitele býka je platný tento shodný verdikt.

V případě neshody mezi verdiktem výběrové komise a majitelem býka bude proveden nový základní výběr. Provedení nového základního výběru je podmíněno složením kauce 5000 Kč za každého reklamovaného býka. Kauce se skládá na účet ČSCHMS nejpozději do 10-ti kalendářních dnů ode dne provedení základního výběru. V případě, že nebudou peníze připsány na účet v daném termínu, platí původní verdikt výběrové komise a reklamační se dále neřeší. Nový základní výběr se uskuteční do 30-ti dnů od sporného výběru na místě, kde byla podána reklamační, pokud se obě strany nedohodnou jinak. Většinové složení komise nesmí být totožné se složením komise, která vynesla sporný verdikt. O složení komise rozhoduje ČSCHMS po dohodě s příslušným chovatelským klubem a Radou PK daného plemene. O závěru nového základního výběru je sepsán nový výběrový protokol. Proti tomuto rozhodnutí se již nelze dále odvolat. V případě, že je potvrzeno původní rozhodnutí výběrové komise, propadá kauce ve prospěch ČSCHMS, v opačném případě se vrací majiteli býka do 10-ti kalendářních dní od provedení nového základního výběru. Náklady spojené s novým základním výběrem nese strana, která při svém rozhodnutí či jednání nebyla v právu.

V každém případě se o reklamaci vede písemný zápis. Rozhodnutí výběrové komise se váže ke konkrétnímu zvířeti v konkrétním čase a není možno se na něj odvolávat v případných následných sporech. Schváleno výborem ČSCHMS dne 21.3.2006 v Hradištku pod Medníkem, změny schváleny VČS dne 6.9.2007.



<b>Sekretariát:</b> ČSCHMS Praha Těšnov 17 11705 Praha 1 Mobil : +420 724 007 860 Telefon : +420 221 812 865 E-mail : <a href="mailto:info@cschms.cz">info@cschms.cz</a>	<b>Ředitel PK</b> <i>Kopecký Jan</i> Osík 201 569 67 Osík u Litomyšle Mobil : +420 724 007 862 Telefon : +420 461 612 809 E-mail : <a href="mailto:kopecky@cschms.cz">kopecky@cschms.cz</a>	<b>Adresa PK</b> <i>Honová Nina</i> Osvoboditelů 35/9 410 02 Lovosice Mobil : +420 724 073 641 E-mail : <a href="mailto:honova@cschms.cz">honova@cschms.cz</a>
---	--	--

Číslo : **661245 072 CZ**      **DOMIN ŠUMICKÝ P**      Číslo katalogu 1  
 |Dat.nar. : 07.02.2017 Plemeno : S100      Masný simentál  
 |Chovatel : ZEMASPOL odbyt s.r.o.Uherský Brod  
 |Majitel : ZEMASPOL odbyt s.r.o.Uherský Brod

OOO      ZSI 492      LYKKE COLUMBUS P      41344-00386  
 OO      PMS 241      TRENÉR FHB P      372000716011031  
 MOO      239327 931 CZ P      372000239327931

**OTEC PMS 656      ZÁPALKÁ Z KROMĚŠÍNA P      395000816256061**  
 OMO      ZSI 339      SUMMAT P      13.023 40203  
 MO      284480 961 CZ PAVLA Z KROMĚŠÍNA P      395000284480961  
 MMO      102803 942 CZ NINA Z PODLESÍ P      061000102803942

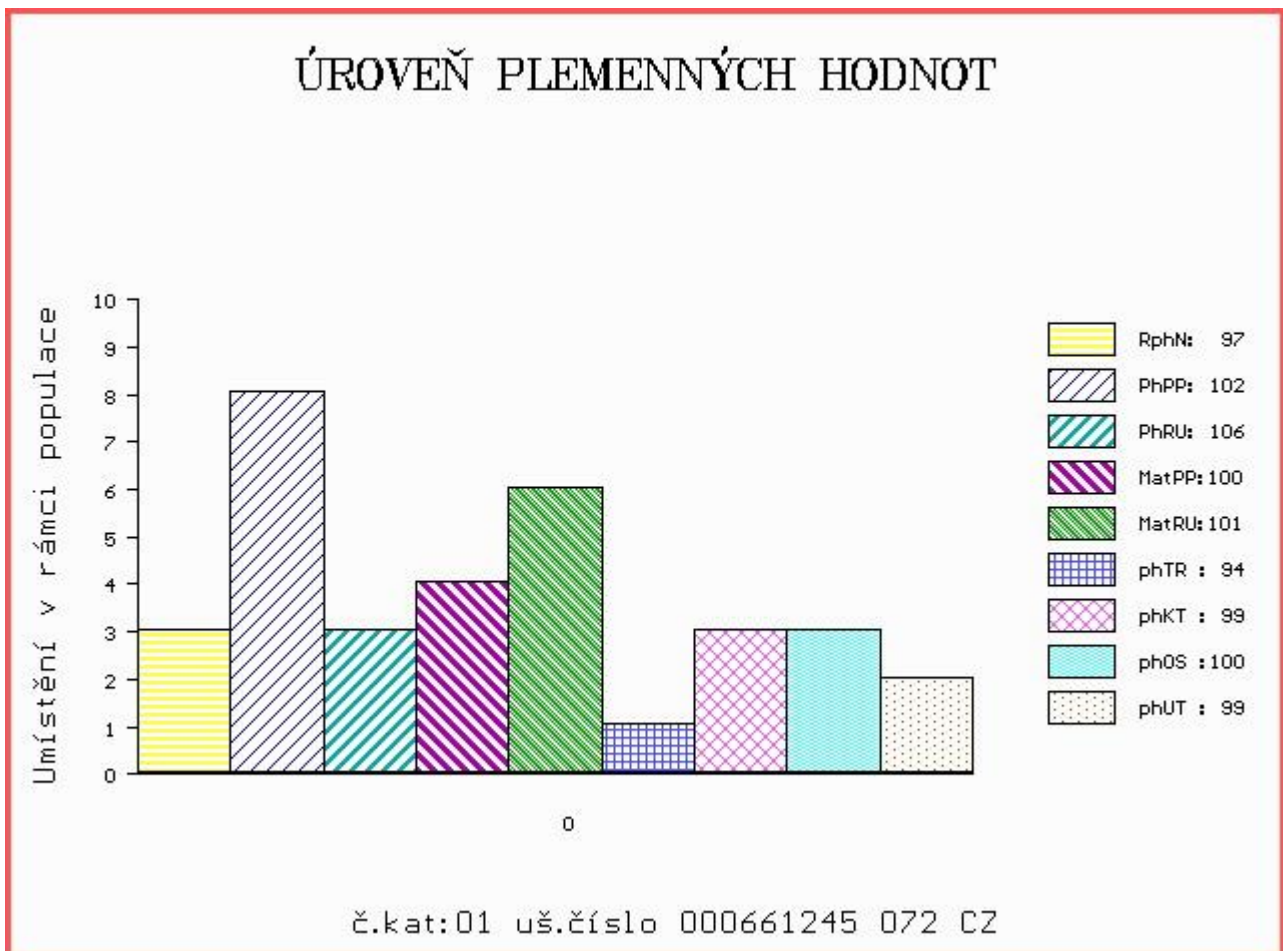
OOM      ZSI 287      SKOVLY UN POCO P      83204-00131  
 OM      SIP 987      SOVÁK POLFIN ET P      134000523000072  
 MOM      4134400359 DK LYKKE BAMBI P      41344-00359

**MA 194374 972 CZ /3 ot VANESA POLFIN P      339000194374972**  
 OMM      ZSI 215      VINGEGAARD SIRIUS PP      41524-00909  
 MM      166447 972 CZ SUPERSTAR POLFIN P      339000166447972  
 MMM      34488 645 CZ IVANKA POLFIN R      339000034488645

Vl.užit:nar: **42** kg ve 120d: **205** kg ve 210d: **321** kg v 365d: **492** kg / kříž: **137** cm  
 Přírustek od narození: **1359 g / 97** šourek **43** cm  
 Věk při ZV **435** dní aktuálně k 23.03.18 hmotnost: **598** kg      výška v kříži: **141** cm

PLEMENNÉ HODNOTY										LINEARNÍ HODNOCENÍ							
	pp	ru	pp	ru	TR	KT	OS	UT	Hmot	kříž	TR	KT	OS	UT	CE		
BÝK	PE	102	106	ME	100	101	94	99	100	99							
MATKA	PE	99	101	ME	101	98	74	83	89	85	730	143	24	19	18	6	67
OTEC	PE	106	110	ME	99	105	101	105	105	104	557	138	22	18	17	6	63

HODNOCEN: TR 8 / / 5 KT / / OS / / UT Výsledek:



Číslo : **661250 072 CZ** **DORÁK ŠUMICKÝ P** Číslo katalogu 2  
 Dat.nar. : 12.02.2017 Plemeno : S100 Masný simentál  
 Chovatel : ZEMASPOL odbyt s.r.o.Uherský Brod  
 Majitel : ZEMASPOL odbyt s.r.o.Uherský Brod

OOO ZSI 492 LYKKE COLUMBUS P 41344-00386  
 OO PMS 241 TRENÉR FHB P 372000716011031  
 MOO 239327 931 CZ P 372000239327931

**OTEC PMS 656 ZÁPALKÁ Z KROMĚŠÍNA P 395000816256061**  
 OMO ZSI 339 SUMMAT P 13.023 40203  
 MO 284480 961 CZ PAVLA Z KROMĚŠÍNA P 395000284480961  
 MMO 102803 942 CZ NINA Z PODLESÍ P 061000102803942

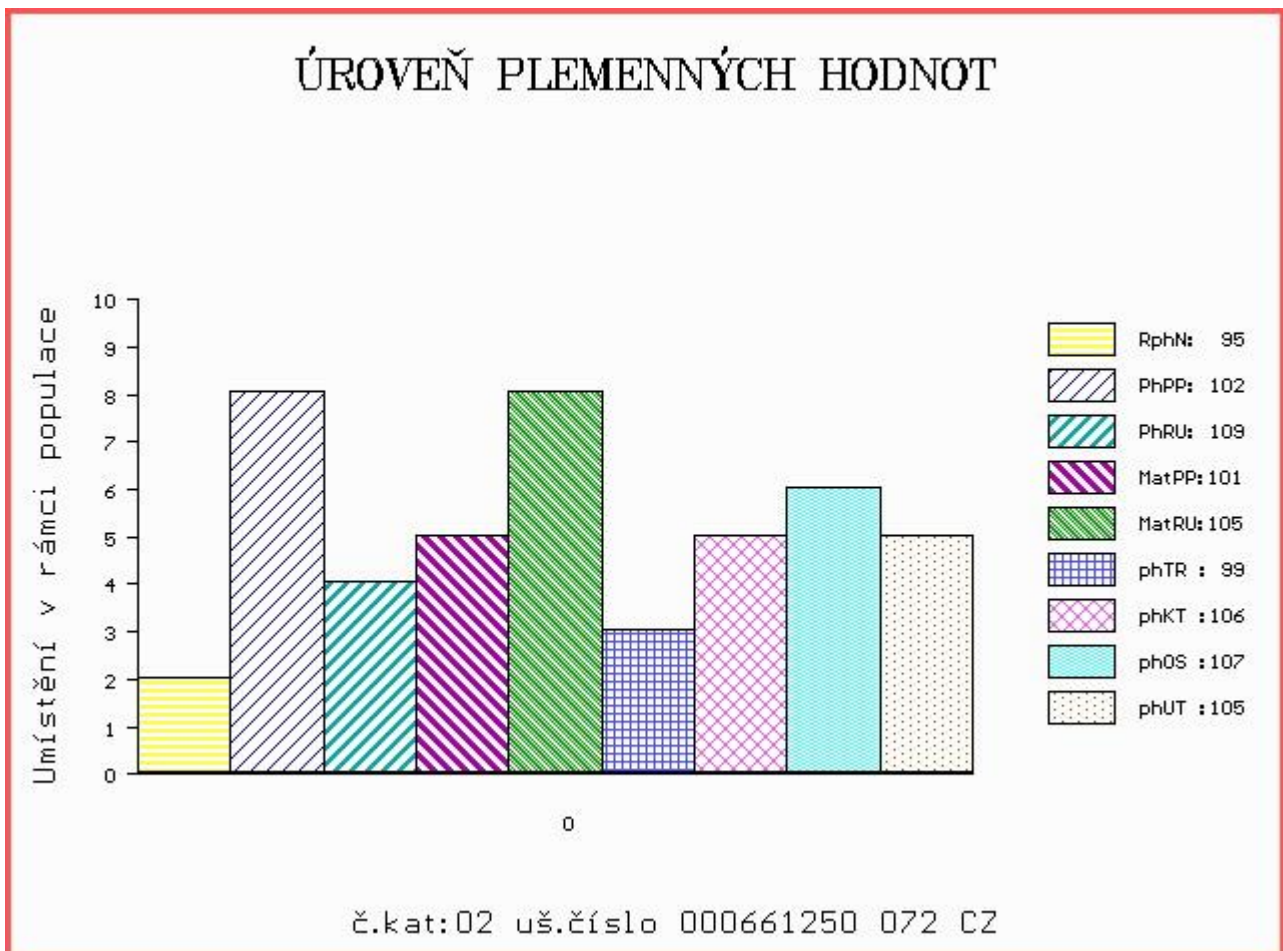
OOM ZSI 284 HOLM ULRICK P 36545-00514  
 OM ZSI 586 RAK Z PODLESÍ V 061000522762042  
 MOM 109608 407 CZ P 061000109608407

**MA 175561 972 CZ /3 ot P 457000175561972**  
 OMM ZSI 368 LYKKE ALFRED P 41344-00338  
 MM 155948 972 CZ V 060000155948972  
 MMM 112615 972 CZ P 060000112615972

Vl.užit:nar: 42 kg ve 120d: 224 kg ve 210d: 338 kg v 365d: 541 kg / kříž: 140 cm  
 Přírustek od narození: 1446 g / 95 šourek 52 cm  
 Věk při ZV 430 dní aktuálně k 23.03.18 hmotnost: 626 kg výška v kříži: 140 cm

PLEMENNÉ HODNOTY					LINEARNÍ HODNOCENÍ										
	pp	ru	pp	ru	TR	KT	OS	UT	Hmot	kříž	TR	KT	OS	UT	CE
BÝK	PE	102	109	ME	101	105	99	106	107	105					
MATKA	PE	99	101	ME	103	110	99	104	106	104	850	147	27	21	21
OTEC	PE	106	110	ME	99	105	101	105	105	104	557	138	22	18	17

HODNOCEN: TR 7 / / 8 KT / / OS / / UT Výsledek:





Číslo : **661252 072 CZ** DOCEK ŠUMICKÝ P Číslo katalogu 3  
 Dat.nar. : 14.02.2017 Plemeno : S100 Masný simentál  
 Chovatel : ZEMASPOL odbyt s.r.o.Uherský Brod  
 Majitel : ZEMASPOL odbyt s.r.o.Uherský Brod

OOO ZSI 492 LYKKE COLUMBUS P 41344-00386  
 OO PMS 241 TRENÉR FHB P 372000716011031  
 MOO 239327 931 CZ P 372000239327931

OTEC PMS 656 ZÁPALKÁ Z KROMĚŠÍNA P 395000816256061  
 OMO ZSI 339 SUMMAT P 13.023 40203  
 MO 284480 961 CZ PAVLA Z KROMĚŠÍNA P 395000284480961  
 MMO 102803 942 CZ NINA Z PODLESÍ P 061000102803942

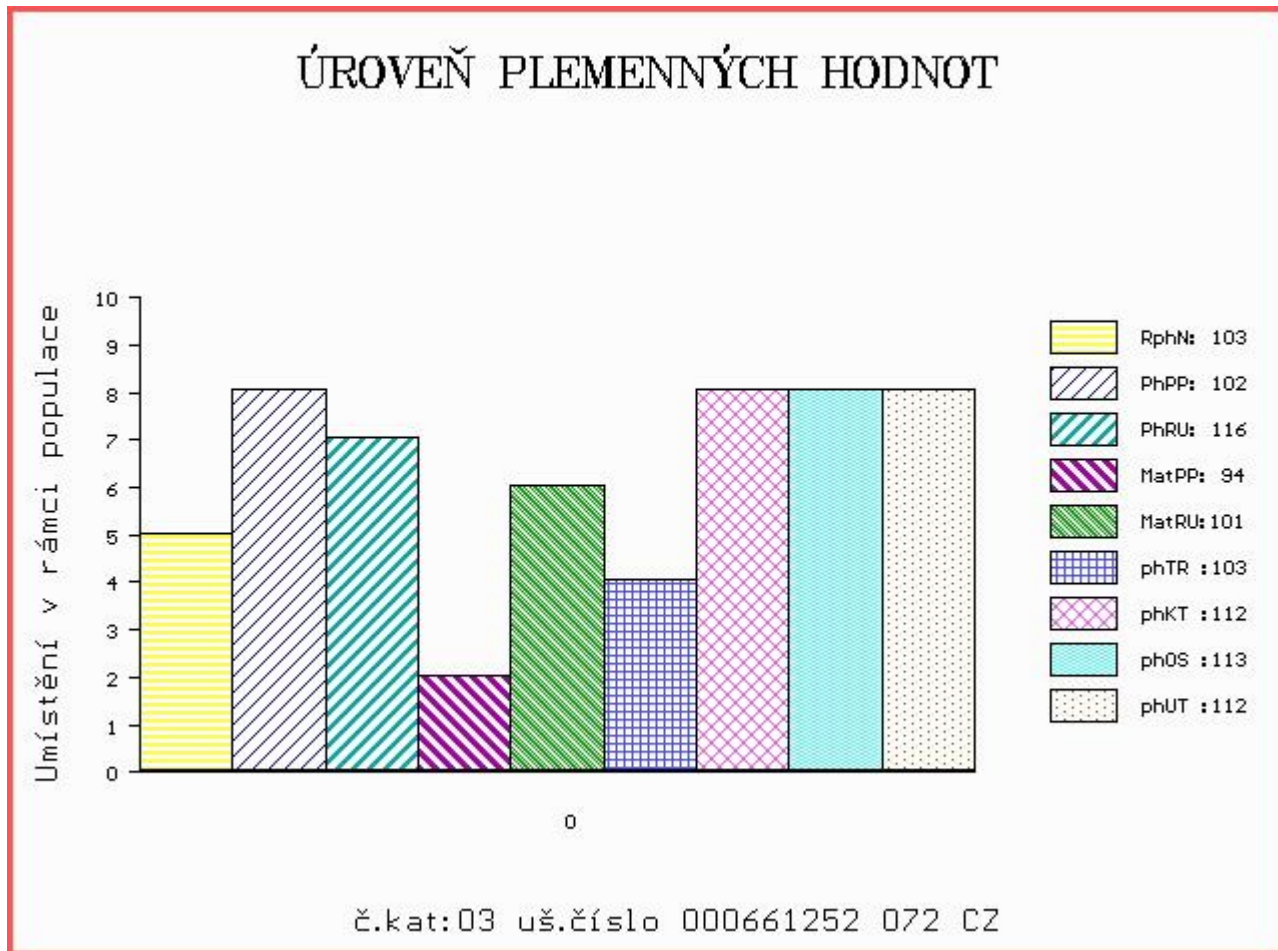
OOM ZSI 287 SKOVLY UN POCO P 83204-00131  
 OM SIP 987 SOVÁK POLFIN ET P 134000523000072  
 MOM 4134400359 DK LYKKE BAMBI P 41344-00359

MA 207294 972 CZ /3 ot VRÁNA POLFIN P 339000207294972  
 OMM ZSI 484 JAEGERGÁRD BISON P 63747-00551  
 MM 166425 972 CZ SALIX POLFIN P 339000166425972  
 MMM 8231 972 CZ MADLA POLFIN P 339000008231972

Vl.užit:nar: 42 kg ve 120d: 219 kg ve 210d: 373 kg v 365d: 579 kg / kříž: 138 cm  
 Přírustek od narození: 1575 g / 103 šourek 46 cm  
 Věk při ZV 428 dní aktuálně k 23.03.18 hmotnost: 675 kg výška v kříži: 140 cm

PLEMENNÉ HODNOTY						LINEARNÍ HODNOCENÍ											
	pp	ru	pp	ru	TR	KT	OS	UT	Hmot	kříž	TR	KT	OS	UT	CE		
BÝK	PE	102	116	ME	94	101	103	112	113	112							
MATKA	PE	97	107	ME	90	103	98	105	107	105	698	146	24	19	18	6	67
OTEC	PE	106	110	ME	99	105	101	105	105	104	557	138	22	18	17	6	63

HODNOCEN: TR 7 / / 9 KT / / OS / / UT Výsledek:



Číslo : **661255 072 CZ** DURĎA ŠUMICKÝ P Číslo katalogu 4  
 Dat.nar. : 21.02.2017 Plemeno : S100 Masný simentál  
 Chovatel : ZEMASPOL odbyt s.r.o.Uherský Brod  
 Majitel : ZEMASPOL odbyt s.r.o.Uherský Brod

OOO ZSI 492 LYKKE COLUMBUS P 41344-00386  
 OO PMS 241 TRENÉR FHB P 372000716011031  
 MOO 239327 931 CZ P 372000239327931

OTEC PMS 656 ZÁPALKÁ Z KROMĚŠÍNA P 395000816256061  
 OMO ZSI 339 SUMMAT P 13.023 40203  
 MO 284480 961 CZ PAVLA Z KROMĚŠÍNA P 395000284480961  
 MMO 102803 942 CZ NINA Z PODLEŠÍ P 061000102803942

OOM ZSI 495 HEDETOFT VITO PP 51546-02044  
 OM ZSI 705 TISET EDWARD ET P 26466-00128  
 MOM 6558800124 DK BJORNSKOV VICTORIA ET 65588-00124

MA 207307 972 CZ /3 ot VÁNOČKA POLFIN P 339000207307972  
 OMM ZSI 215 VINGEGAARD SIRIUS PP 41524-00909  
 MM 134183 972 CZ PAVLA POLFIN P 339000134183972  
 MMM 34488 645 CZ IVANKA POLFIN R 339000034488645

Vl.užit:nar: 42 kg ve 120d: 237 kg ve 210d: 358 kg v 365d: 552 kg / kříž: 139 cm  
 Přírustek od narození: 1451 g / 106 šourek 53 cm  
 Věk při ZV 421 dní aktuálně k 23.03.18 hmotnost: 615 kg výška v kříži: 142 cm

PLEMENNÉ HODNOTY										LINEARNÍ HODNOCENÍ							
	pp	ru	pp	ru	TR	KT	OS	UT	Hmot	kříž	TR	KT	OS	UT	CE		
BÝK	PE	101	119	ME	100	98	107	112	112	113							
MATKA	PE	95	119	ME	102	95	110	117	116	118	746	145	26	20	18	7	71
OTEC	PE	106	110	ME	99	105	101	105	105	104	557	138	22	18	17	6	63

HODNOCEN: TR 8 / / 8 KT / / OS / / UT Výsledek:

