

# KATALOG ZÁKLADNÍHO VÝBĚRU

dne 18.4.2018

**Dolňácko a.s. Hluk**

**Začátek cca 17,00 hod.**

Č. k.	Číslo býčka	OTEC st.reg.	DATUM NAROZENÍ	PLEM	HM. kg	KŘ. cm	Přír.od g	nar. RPH	CHOVATEL
1	659496 072 CZ	ZBA 906	26.01.17	Q100	674	145	1505 g	100	Dolňácko a.s.Hluk
2	659497 072 CZ	ZBA 427	29.01.17	Q100	628	141	1405 g	110	Dolňácko a.s.Hluk
3	659543 072 CZ	ZBA 906	14.03.17	Q100	553	140	1370 g	100	Dolňácko a.s.Hluk
4	659545 072 CZ	ZBA 906	14.03.17	Q100	521	137	1284 g	91	Dolňácko a.s.Hluk

**Plemenné hodnoty uvedené v katalogu jsou spočítány k 31.3.2018**



## Vysvětlivky ke zkratkám ve jménech v katalogu :

ET	- býček narozen po embryotrasferu
RED	- zbarvení red angus
P,V	- bezrohý / volný roh - heterozygot (MS,CH,LI,BA)
PP	- bezrohý – homozygot stanovené testem DNA (MS,CH,LI,BA)
R	- rohatý (MS)
+/+	- homozygot s alelami způsobujícími běžné osvalení (GS)
+ /MH	- heterozygot s jednou alelou podmiňující dvojí osvalení (GS)
MH/MH	- homozygot - obě alely podmiňující dvojí osvalení (GS – oddíl „B“ PK )

### U matek plemene BA

Třída	Výška kříž (cm)	Hmotnost (kg)	RPH přímý efekt	RPH mat. efekt	RPH osvalení
SE	147 a více	800 a více	105 a vic	103 a vic	103 a vic
EC	147 a více	800 a více	105 a vic	pod 103	103 a vic
EM	147 a více	800 a více	pod 105	103 a vic	pod 103
CM	pod 147	pod 800	105 a vic	103 a vic	103 a vic
C1	pod 147	pod 800	105 a vic	pod 103	103 a vic
M1	pod 147	pod 800	pod 105	103 a vic	pod 103

### Popisky grafu úrovně plemenných hodnot

Jednotlivé plemenné hodnoty jsou rozděleny do pásem na základě výpočtu kvantilu normálního rozložení, které udávají, jak si konkrétní jedinec stojí v porovnání s průměrem populace plemenných býčků odchovaných v období 2012 – 2017.

pásma	Pozice býka v rámci populace	zkratka	Popis údaje v grafu
10	býk patří hodnotou RPH do 10 % nejlepších býků v daném ukazateli	<i>RphT</i>	RPH pro přírůstek v testu
9	býk patří hodnotou RPH do 20 % nejlepších býků v daném ukazateli	<i>RphN</i>	RPH pro životní přírůstek
8	býk patří hodnotou RPH do 30 % nejlepších býků v daném ukazateli	<i>RpPP</i>	RPH pro přímý efekt porody
7	býk patří hodnotou RPH do 40 % nejlepších býků v daném ukazateli	<i>RpRU</i>	RPH pro přímý efekt růst
6	býk patří hodnotou RPH do 50 % nejlepších býků v daném ukazateli	<i>MatPP</i>	RPH pro maternální efekt porody
5	býk patří hodnotou RPH do průměru býků v daném ukazateli	<i>MatRU</i>	RPH pro maternální efekt růst
4	býk patří hodnotou RPH do 60 % nejlepších býků v daném ukazateli	<i>phTR</i>	RPH pro lineární hodnocení těl. rámec
3	býk patří hodnotou RPH do 70 % nejlepších býků v daném ukazateli	<i>phKT</i>	RPH pro lineární hodnocení kap. těla
2	býk patří hodnotou RPH do 80 % nejlepších býků v daném ukazateli	<i>phOS</i>	RPH pro lineární hodnocení osvalení
1	býk patří hodnotou RPH do 90 % nejlepších býků v daném ukazateli	<i>phUT</i>	RPH pro lineární hodnocení užit. typ

### Hlavní selekční kritéria pro výběr do plemnitby na OPB a odchovu u chovatele

Hlavním selekčním kritériem bude pouze lineární hodnocení při základním výběru.

#### Důvody vyřazení před základním výběrem

- hodnocení tělesného rámce (1,2,3 body dle parametrů daného plemene)
- hodnocení bodů za hmotnost v 365 dnech (1,2,3 body dle parametrů daného plemene)
- nepředvedení býka k základnímu výběru na ohlávce nebo na vodící tyči
- na základě rozhodnutí majitele býka o jeho vyřazení
- zdravotní důvody (displazie varlat, apod.)

#### Důvody vyřazení při základním výběrem

- hodnocení délky těla (1,2,3 body dle parametrů daného plemene)
- hodnocení ukazatelů kapacity těla (1,2,3 body dle parametrů daného plemene)
- hodnocení ukazatelů osvalení (1,2,3 body dle parametrů daného plemene)
- hodnocení užitkové typu (1,2,3 body dle parametrů daného plemene)
- závažné vady exteriéru při základním výběru
- neodpovídající funkčnost končetin při základním výběru
- zdravotní důvody (displazie varlat, apod.)

## Reklamační řád pro základní výběry býků

Majitel odchovávaného býčka má právo podat reklamaci proti rozhodnutí výběrové komise (ČSCHMS). Tato reklamační může mít písemnou nebo ústní formu. Po skončení základního výběru býků vyzve předseda výběrové komise k podání případných protestů (reklamací). Reklamační se podává nejpozději do 60-ti minut od výzvy předsedy výběrové komise. Reklamační se podává předsedovi výběrové komise. Jménem majitele býka může jednat také zástupce OPB. Po vznesení reklamační následuje nové předvedení býka. Reklamační je podmíněna složením nevratné kauce 1000 Kč, přičemž polovina z této částky je určena pro provozovatele OPB a polovina pro ČSCHMS. Tato kauce musí být složena okamžitě v hotovosti v době podání reklamační předsedovi výběrové komise.

V případě shodného verdiktu výběrové komise a majitele býka je platný tento shodný verdikt.

V případě neshody mezi verdiktem výběrové komise a majitelem býka bude proveden nový základní výběr. Provedení nového základního výběru je podmíněno složením kauce 5000 Kč za každého reklamovaného býka. Kauce se skládá na účet ČSCHMS nejpozději do 10-ti kalendářních dnů ode dne provedení základního výběru. V případě, že nebudou peníze připsány na účet v daném termínu, platí původní verdikt výběrové komise a reklamační se dále neřeší. Nový základní výběr se uskuteční do 30-ti dnů od sporného výběru na místě, kde byla podána reklamační, pokud se obě strany nedohodnou jinak. Většinové složení komise nesmí být totožné se složením komise, která vynesla sporný verdikt. O složení komise rozhoduje ČSCHMS po dohodě s příslušným chovatelským klubem a Radou PK daného plemene. O závěru nového základního výběru je sepsán nový výběrový protokol. Proti tomuto rozhodnutí se již nelze dále odvolat. V případě, že je potvrzeno původní rozhodnutí výběrové komise, propadá kauce ve prospěch ČSCHMS, v opačném případě se vrací majiteli býka do 10-ti kalendářních dní od provedení nového základního výběru. Náklady spojené s novým základním výběrem nese strana, která při svém rozhodnutí či jednání nebyla v právu.

V každém případě se o reklamaci vede písemný zápis. Rozhodnutí výběrové komise se váže ke konkrétnímu zvířeti v konkrétním čase a není možno se na něj odvolávat v případných následných sporech. Schváleno výborem ČSCHMS dne 21.3.2006 v Hradištku pod Medníkem, změny schváleny VČS dne 6.9.2007.



<b>Sekretariát:</b> ČSCHMS Praha Těšnov 17 11705 Praha 1 Mobil : +420 724 007 860 Telefon : +420 221 812 865 E-mail : <a href="mailto:info@cschms.cz">info@cschms.cz</a>	<b>Ředitel PK</b> <i>Kopecký Jan</i> Osík 201 569 67 Osík u Litomyšle Mobil : +420 724 007 862 Telefon : +420 461 612 809 E-mail : <a href="mailto:kopecky@cschms.cz">kopecky@cschms.cz</a>	<b>Adresa PK</b> <i>Honová Nina</i> Osvoboditelů 35/9 410 02 Lovosice Mobil : +420 724 073 641 E-mail : <a href="mailto:honova@cschms.cz">honova@cschms.cz</a>
---	--	--

Číslo : **659496 072 CZ** DITO Z DOLŇÁCKA Číslo katalogu 1  
 Dat.nar. : 26.01.2017 Plemeno : Q100 Blonde d Aquitaine  
 Chovatel : Dolňácko a.s.Hluk  
 Majitel : Dolňácko a.s.Hluk

OOO 270 802 DONALD 4088010304  
 OO 268 754 LEVANT 5695065511  
 MOO 2286014297 FR BELLINE 2286014297

**Otec ZBA 906 TITO 8121622992**  
 OMO ZBA 215 FALLOU 6490016449  
 MO 8197127701 FR NELLY 8197127701  
 MMO 8190118500 FR FANETTE 8190118500

OOM ZBQ 040 I HOLDY 6493021882  
 OM ZBA 640 ROMARIN 4429572320  
 MOM 4496021616 FR MEDINA 4496021616

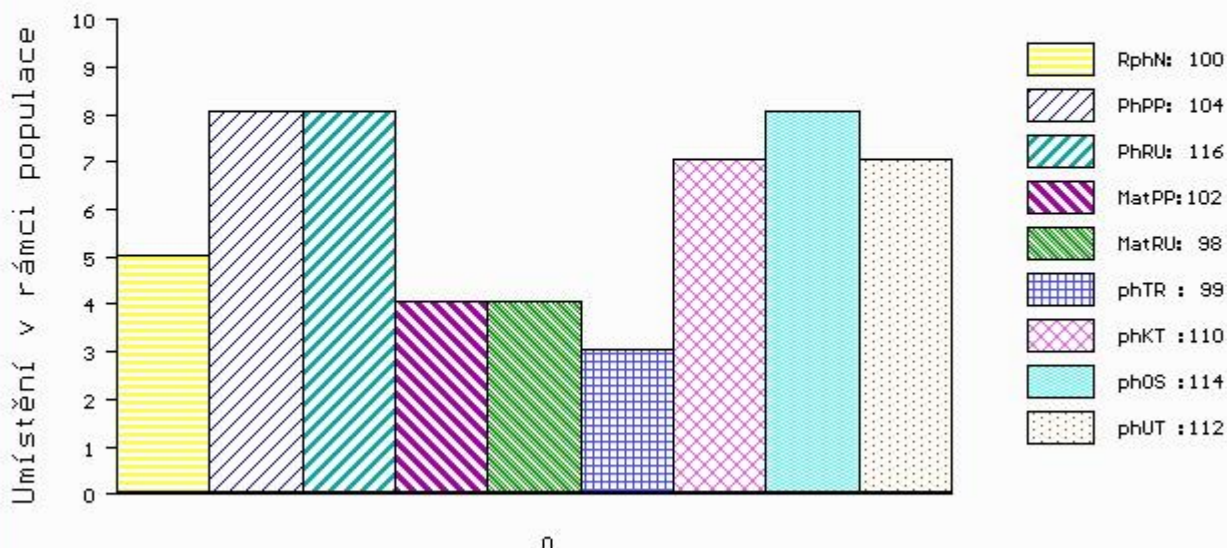
**MA 163113 972 CZ EC/4 ot ET 327000163113972**  
 OMM ZBA 345 HONGROIS 8192133644  
 MM 121963 972 CZ 327000121963972  
 MMM 113891 614 CZ CHALKA F 030614113891

Vl.užit:nar: 42 kg ve 120d: 191 kg ve 210d: 320 kg v 365d: 585 kg / kříž: 140 cm  
 Přírustek od narození: 1505 g / 100 šourek 38 cm  
 Věk při ZV 447 dní aktuálně k 22.03.18 hmotnost: 674 kg výška v kříži: 145 cm

PLEMENNÉ HODNOTY										LINEARNÍ HODNOCENÍ							
	pp	ru	pp	ru	TR	KT	OS	UT	Hmot	kříž	TR	KT	OS	UT	CE		
BÝK	PE	104	116	ME	102	98	99	110	114	112							
MATKA	PE	109	117	ME	106	95	103	109	109	109	856	148	27	23	20	7	77
Otec	PE	100	109	ME	97	105	99	103	107	106	0	0	0	0	0	0	0

HODNOCEN: TR 10 / /10 KT / / OS / / UT Výsledek:

## ÚROVEŇ PLEMENNÝCH HODNOT



č.kat:01 uš.číslo 000659496 072 CZ

Číslo : **659497 072 CZ** **DORVIL Z DOLŇÁCKA** Číslo katalogu 2  
 |Dat.nar. : 29.01.2017 Plemeno : Q100 Blonde d Aquitaine  
 |Chovatel : Dolňácko a.s.Hluk  
 |Majitel : Dolňácko a.s.Hluk

OOO 000 BARRACUDA 8186133181  
 OO 268 699 ICARE 8293130119  
 MOO 0 URSULA 4683132007

**OTEC ZBA 427 ORVIL 6464044144**  
 OMO 000 CANTALOU 6487017482  
 MO 6490015066 FR FLATTEUSE 6490015066  
 MMO 6486017348 FR BRIE 6486017348

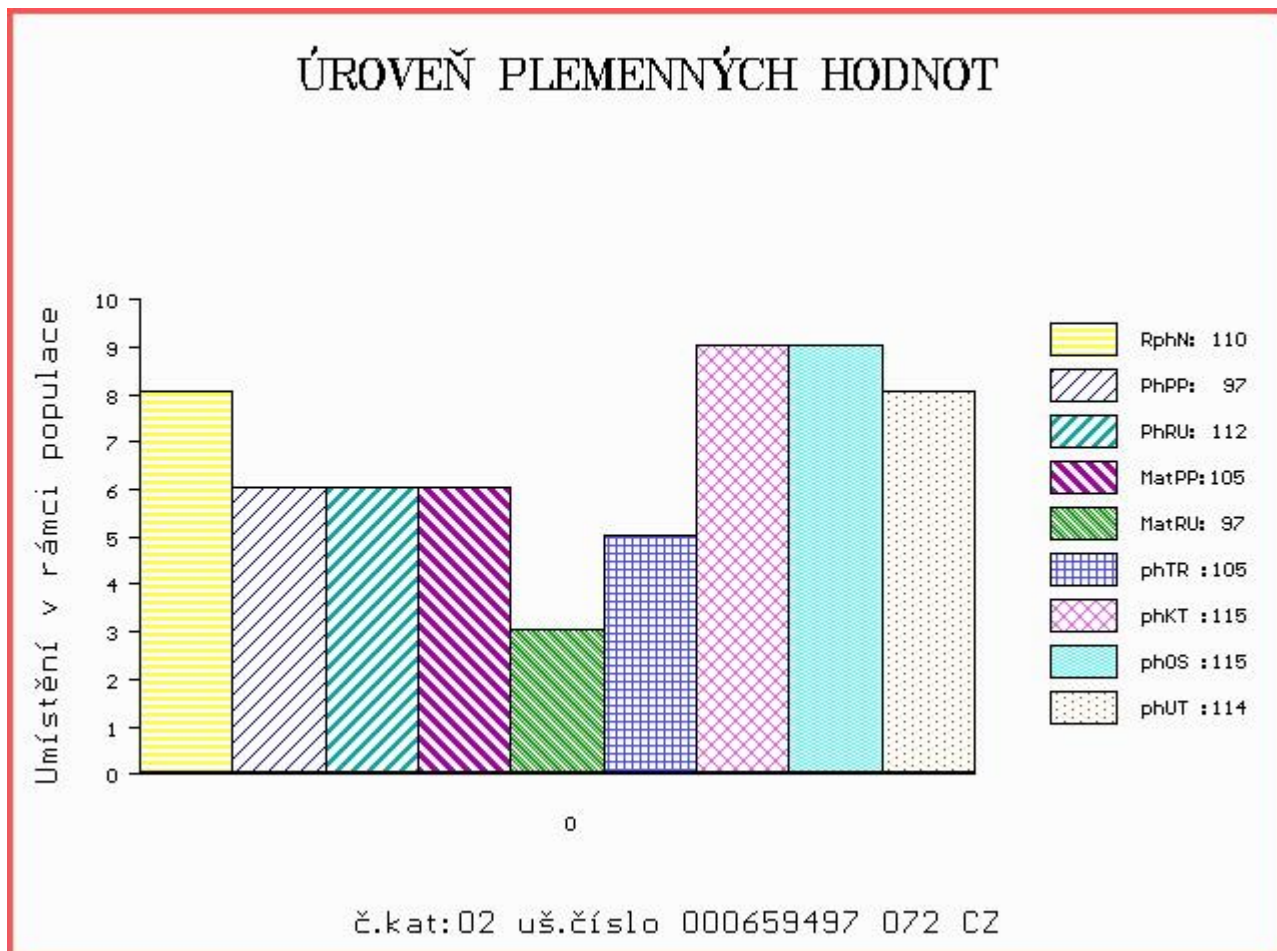
OOM 270 803 OKAPI 5398130358  
 OM ZBA 515 TOKAPI 3202769144  
 MOM 3298018367 FR ODYSSEE 3298018367

**MA 225721 972 CZ M1/1 ot AMÁLKA Z DOLŇÁCKA 327000225721972**  
 OMM ZBA 185 TONNERRE 6482016243  
 MM 106953 972 CZ 327000106953972  
 MMM 48522 674 CZ FOUGUE 8290130817

Vl.užit:nar: 42 kg ve 120d: 190 kg ve 210d: 324 kg v 365d: 550 kg / kříž: 137 cm  
 |Přírustek od narození: 1405 g / 110 šourek 39 cm  
 |Věk při ZV 444 dní aktuálně k 22.03.18 hmotnost: 628 kg výška v kříži: 141 cm

PLEMENNÉ HODNOTY										LINEARNÍ HODNOCENÍ							
	pp	ru	pp	ru	TR	KT	OS	UT	Hmot	kříž	TR	KT	OS	UT	CE		
BÝK	PE	97	112	ME	105	97	105	115	115	114							
MATKA	PE	95	97	ME	114	111	103	106	105	105	750	148	24	21	20	7	72
OTEC	PE	98	118	ME	97	86	105	112	112	112	0	0	0	0	0	0	0

HODNOCEN: TR 8 / / 9 KT / / OS / / UT Výsledek:





Číslo : **659543 072 CZ** **DROBEK Z DOLŇÁCKA** Číslo katalogu 3  
 |Dat.nar. : 14.03.2017 Plemeno : Q100 Blonde d Aquitaine  
 |Chovatel : Dolňácko a.s.Hluk  
 |Majitel : Dolňácko a.s.Hluk

OOO 270 802 DONALD 4088010304  
 OO 268 754 LEVANT 5695065511  
 MOO 2286014297 FR BELLINE 2286014297

**Otec ZBA 906 TITO 8121622992**  
 OMO ZBA 215 FALLOU 6490016449  
 MO 8197127701 FR NELLY 8197127701  
 MMO 8190118500 FR FANETTE 8190118500

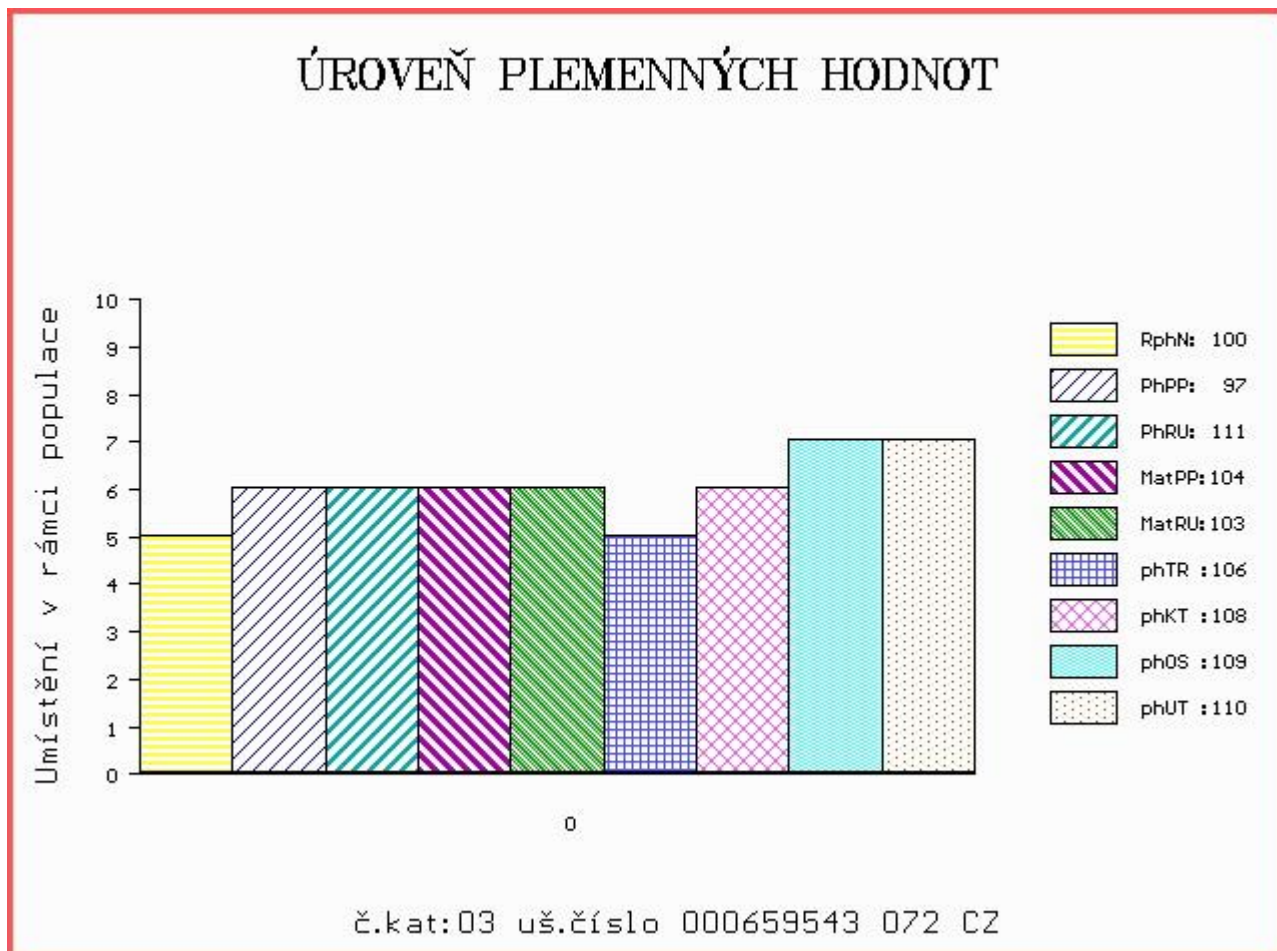
OOM ZBQ 040 I HOLDY 6493021882  
 OM ZBA 463 PICSOU 3299002214  
 MOM 3293132806 FR IVREE 3293132806

**MA 193140 972 CZ EC/3 ot 327000193140972**  
 OMM ZBA 185 TONNERRE 6482016243  
 MM 106953 972 CZ 327000106953972  
 MMM 48522 674 CZ FOUGUE 8290130817

Vl.užit:nar: 42 kg ve 120d: 191 kg ve 210d: 312 kg v 365d: 541 kg / kříž: 140 cm  
 |Přírustek od narození: 1370 g / 100 šourek 37 cm  
 |Věk při ZV 400 dní aktuálně k 22.03.18 hmotnost: 553 kg výška v kříži: 140 cm

PLEMENNÉ HODNOTY										LINEARNÍ HODNOCENÍ							
	pp	ru	pp	ru	TR	KT	OS	UT	Hmot	kříž	TR	KT	OS	UT	CE		
BÝK	PE	97	111	ME	104	103	106	108	109	110							
MATKA	PE	93	113	ME	108	101	107	106	105	108	890	151	28	22	18	7	75
Otec	PE	100	109	ME	97	105	99	103	107	106	0	0	0	0	0	0	0

HODNOCEN: TR 9 / / 9 KT / / OS / / UT Výsledek:



Číslo : **659545 072 CZ** **DALÍK Z DOLŇÁCKA** Číslo katalogu 4  
 Dat.nar. : 14.03.2017 Plemeno : Q100 Blonde d Aquitaine  
 Chovatel : Dolňácko a.s.Hluk  
 Majitel : Dolňácko a.s.Hluk

OOO 270 802 DONALD 4088010304  
 OO 268 754 LEVANT 5695065511  
 MOO 2286014297 FR BELLINE 2286014297

**Otec ZBA 906 TITO 8121622992**  
 OMO ZBA 215 FALLOU 6490016449  
 MO 8197127701 FR NELLY 8197127701  
 MMO 8190118500 FR FANETTE 8190118500

OOM 272 515 EUGENE 4789009378  
 OM ZBA 750 ANETO 8123136847  
 MOM 4747028361 FR PACHA 4747028361

**MA 214980 972 CZ C1/2 ot 327000214980972**  
 OMM ZBA 354 RAKET 8235082308  
 MM 147011 972 CZ 327000147011972  
 MMM 121965 972 CZ 327000121965972

Vl.užit:nar: 42 kg ve 120d: 185 kg ve 210d: 298 kg v 365d: 510 kg / kříž: 137 cm  
 Přírustek od narození: 1284 g / 91 šourek 36 cm  
 Věk při ZV 400 dní aktuálně k 22.03.18 hmotnost: 521 kg výška v kříži: 137 cm

PLEMENNÉ HODNOTY										LINEARNÍ HODNOCENÍ							
	pp	ru	pp	ru	TR	KT	OS	UT	Hmot	kříž	TR	KT	OS	UT	CE		
BÝK	PE	105	108	ME	98	104	100	106	109	108							
MATKA	PE	109	107	ME	97	102	97	108	112	109	808	141	25	20	20	7	72
Otec	PE	100	109	ME	97	105	99	103	107	106	0	0	0	0	0	0	0

HODNOCEN: TR 7 / / 8 KT / / OS / / UT Výsledek:

