

# KATALOG ZÁKLADNÍHO VÝBĚRU

dne 21.4.2018

Statek Mitrov, a.s.

Začátek cca 14,30 hod.

Č.	Číslo	OTEC	DATUM	HM.	KŘ.	Přír.od	nar.			
k.	býčka	st.reg.	NAROZENÍ	PLEM	kg	cm	g	RPH	CHOVATEL	
1	35947 064 CZ	AAP 954	01.03.17	G100	556	134	1350 g	104	Statek Mitrov, a.s.	
2	35948 064 CZ	ZAA 979	01.03.17	G100	674	137	1658 g	108	Statek Mitrov, a.s.	
3	35952 064 CZ	ZAA 979	01.03.17	G100	604	133	1483 g	103	Statek Mitrov, a.s.	
4	35949 064 CZ	ZAA 979	02.03.17	G100	582	132	1421 g	97	Statek Mitrov, a.s.	
5	35954 064 CZ	AAP 954	03.03.17	G100	520	133	1268 g	100	Statek Mitrov, a.s.	
6	35964 064 CZ	ZAA 979	07.03.17	G100	564	128	1401 g	102	Statek Mitrov, a.s.	
7	35968 064 CZ	ZAA 979	13.03.17	G100	640	133	1623 g	108	Statek Mitrov, a.s.	
8	35981 064 CZ	ZAA 906	21.03.17	G100	614	135	1587 g	113	Statek Mitrov, a.s.	
9	35985 064 CZ	ZAA 906	23.03.17	G100	570	134	1476 g	108	Statek Mitrov, a.s.	

## Býci vyřazení před základním výběrem

Č.	Číslo	OTEC	Datum	Body						
k.	býčka	st.reg.	narození	Plem.	VT	HM	CHOVATEL		Důvod vyřaz.	
10	35960 064 CZ	AAP 954	06.03.17	G100	8	10	Statek Mitrov, a.s.		před ZV-chovatel	

Plemenné hodnoty uvedené v katalogu jsou spočítány k 31.3.2018



## Vysvětlivky ke zkratkám ve jménech v katalogu :

ET	- býček narozen po embryotrasferu
RED	- zbarvení red angus
P,V	- bezrohý / volný roh - heterozygot (MS,CH,LI,BA)
PP	- bezrohý – homozygot stanovené testem DNA (MS,CH,LI,BA)
R	- rohatý (MS)
+/+	- homozygot s alelami způsobujícími běžné osvalení (GS)
+ /MH	- heterozygot s jednou alelou podmiňující dvojí osvalení (GS)
MH/MH	- homozygot - obě alely podmiňující dvojí osvalení (GS – oddíl „B“ PK )

### U matek plemene BA

Třída	Výška kříž (cm)	Hmotnost (kg)	RPH přímý efekt	RPH mat. efekt	RPH osvalení
SE	147 a více	800 a více	105 a vic	103 a vic	103 a vic
EC	147 a více	800 a více	105 a vic	pod 103	103 a vic
EM	147 a více	800 a více	pod 105	103 a vic	pod 103
CM	pod 147	pod 800	105 a vic	103 a vic	103 a vic
C1	pod 147	pod 800	105 a vic	pod 103	103 a vic
M1	pod 147	pod 800	pod 105	103 a vic	pod 103

### Popisky grafu úrovně plemenných hodnot

Jednotlivé plemenné hodnoty jsou rozděleny do pásem na základě výpočtu kvantilu normálního rozložení, které udávají, jak si konkrétní jedinec stojí v porovnání s průměrem populace plemenných býčků odchovaných v období 2012 – 2017.

pásma	Pozice býka v rámci populace	zkratka	Popis údaje v grafu
10	býk patří hodnotou RPH do 10 % nejlepších býků v daném ukazateli	<i>RphT</i>	RPH pro přírůstek v testu
9	býk patří hodnotou RPH do 20 % nejlepších býků v daném ukazateli	<i>RphN</i>	RPH pro životní přírůstek
8	býk patří hodnotou RPH do 30 % nejlepších býků v daném ukazateli	<i>RpPP</i>	RPH pro přímý efekt porody
7	býk patří hodnotou RPH do 40 % nejlepších býků v daném ukazateli	<i>RpRU</i>	RPH pro přímý efekt růst
6	býk patří hodnotou RPH do 50 % nejlepších býků v daném ukazateli	<i>MatPP</i>	RPH pro maternální efekt porody
5	býk patří hodnotou RPH do průměru býků v daném ukazateli	<i>MatRU</i>	RPH pro maternální efekt růst
4	býk patří hodnotou RPH do 60 % nejlepších býků v daném ukazateli	<i>phTR</i>	RPH pro lineární hodnocení těl. rámce
3	býk patří hodnotou RPH do 70 % nejlepších býků v daném ukazateli	<i>phKT</i>	RPH pro lineární hodnocení kap. těla
2	býk patří hodnotou RPH do 80 % nejlepších býků v daném ukazateli	<i>phOS</i>	RPH pro lineární hodnocení osvalení
1	býk patří hodnotou RPH do 90 % nejlepších býků v daném ukazateli	<i>phUT</i>	RPH pro lineární hodnocení užit. typ

### Hlavní selekční kritéria pro výběr do plemnitby na OPB a odchovu u chovatele

Hlavním selekčním kritériem bude pouze lineární hodnocení při základním výběru.

#### Důvody vyřazení před základním výběrem

- hodnocení tělesného rámce (1,2,3 body dle parametrů daného plemene)
- hodnocení bodů za hmotnost v 365 dnech (1,2,3 body dle parametrů daného plemene)
- nepředvedení býka k základnímu výběru na ohlávce nebo na vodící tyči
- na základě rozhodnutí majitele býka o jeho vyřazení
- zdravotní důvody (displazie varlat, apod.)

#### Důvody vyřazení při základním výběrem

- hodnocení délky těla (1,2,3 body dle parametrů daného plemene)
- hodnocení ukazatelů kapacity těla (1,2,3 body dle parametrů daného plemene)
- hodnocení ukazatelů osvalení (1,2,3 body dle parametrů daného plemene)
- hodnocení užitkové typu (1,2,3 body dle parametrů daného plemene)
- závažné vady exteriéru při základním výběru
- neodpovídající funkčnost končetin při základním výběru
- zdravotní důvody (displazie varlat, apod.)

## Reklamační řád pro základní výběry býků

Majitel odchovávaného býčka má právo podat reklamaci proti rozhodnutí výběrové komise (ČSCHMS). Tato reklamační může mít písemnou nebo ústní formu. Po skončení základního výběru býků vyzve předseda výběrové komise k podání případných protestů (reklamací). Reklamační se podává nejpozději do 60-ti minut od výzvy předsedy výběrové komise. Reklamační se podává předsedovi výběrové komise. Jménem majitele býka může jednat také zástupce OPB. Po vznesení reklamační následuje nové předvedení býka. Reklamační je podmíněna složením nevratné kauce 1000 Kč, přičemž polovina z této částky je určena pro provozovatele OPB a polovina pro ČSCHMS. Tato kauce musí být složena okamžitě v hotovosti v době podání reklamační předsedovi výběrové komise.

V případě shodného verdiktu výběrové komise a majitele býka je platný tento shodný verdikt.

V případě neshody mezi verdiktem výběrové komise a majitelem býka bude proveden nový základní výběr. Provedení nového základního výběru je podmíněno složením kauce 5000 Kč za každého reklamovaného býka. Kauce se skládá na účet ČSCHMS nejpozději do 10-ti kalendářních dnů ode dne provedení základního výběru. V případě, že nebudou peníze připsány na účet v daném termínu, platí původní verdikt výběrové komise a reklamační se dále neřeší. Nový základní výběr se uskuteční do 30-ti dnů od sporného výběru na místě, kde byla podána reklamační, pokud se obě strany nedohodnou jinak. Většinové složení komise nesmí být totožné se složením komise, která vynesla sporný verdikt. O složení komise rozhoduje ČSCHMS po dohodě s příslušným chovatelským klubem a Radou PK daného plemene. O závěru nového základního výběru je sepsán nový výběrový protokol. Proti tomuto rozhodnutí se již nelze dále odvolat. V případě, že je potvrzeno původní rozhodnutí výběrové komise, propadá kauce ve prospěch ČSCHMS, v opačném případě se vrací majiteli býka do 10-ti kalendářních dní od provedení nového základního výběru. Náklady spojené s novým základním výběrem nese strana, která při svém rozhodnutí či jednání nebyla v právu.

V každém případě se o reklamaci vede písemný zápis. Rozhodnutí výběrové komise se váže ke konkrétnímu zvířeti v konkrétním čase a není možno se na něj odvolávat v případných následných sporech. Schváleno výborem ČSCHMS dne 21.3.2006 v Hradištku pod Medníkem, změny schváleny VČS dne 6.9.2007.



<b>Sekretariát:</b> ČSCHMS Praha Těšnov 17 11705 Praha 1 Mobil : +420 724 007 860 Telefon : +420 221 812 865 E-mail : <a href="mailto:info@cschms.cz">info@cschms.cz</a>	<b>Ředitel PK</b> <i>Kopecký Jan</i> Osík 201 569 67 Osík u Litomyšle Mobil : +420 724 007 862 Telefon : +420 461 612 809 E-mail : <a href="mailto:kopecky@cschms.cz">kopecky@cschms.cz</a>	<b>Adresa PK</b> <i>Honová Nina</i> Osvoboditelů 35/9 410 02 Lovosice Mobil : +420 724 073 641 E-mail : <a href="mailto:honova@cschms.cz">honova@cschms.cz</a>
---	--	--

Číslo : **35947 064 CZ**      **DALEN Z MITROVA**      Číslo katalogu 1  
 |Dat.nar. : 01.03.2017    Plemeno : G100      Aberdeen Angus  
 |Chovatel : Statek Mitrov,a.s.  
 |Majitel : Statek Mitrov,a.s.

OOO      265 398    RED LCC HEAVEN OR BUST 1000B      385386  
 OO      ZAA 283      HAWKINS BRONZE      495436  
 MOO      425091 CA    KARA'S PRIDE MISS BETH      425091

**Otec AAP 954      SLÁVA RED Z HABŘÍ      420000673951061**  
 OMO      ZAA 511      LEVHARD RED Z CUNKOVA ET      253031070326  
 MO      272602 961 CZ      133000272602961  
 MMO      23085 961 CZ LIAM BLACK TEGRO      133000023085961

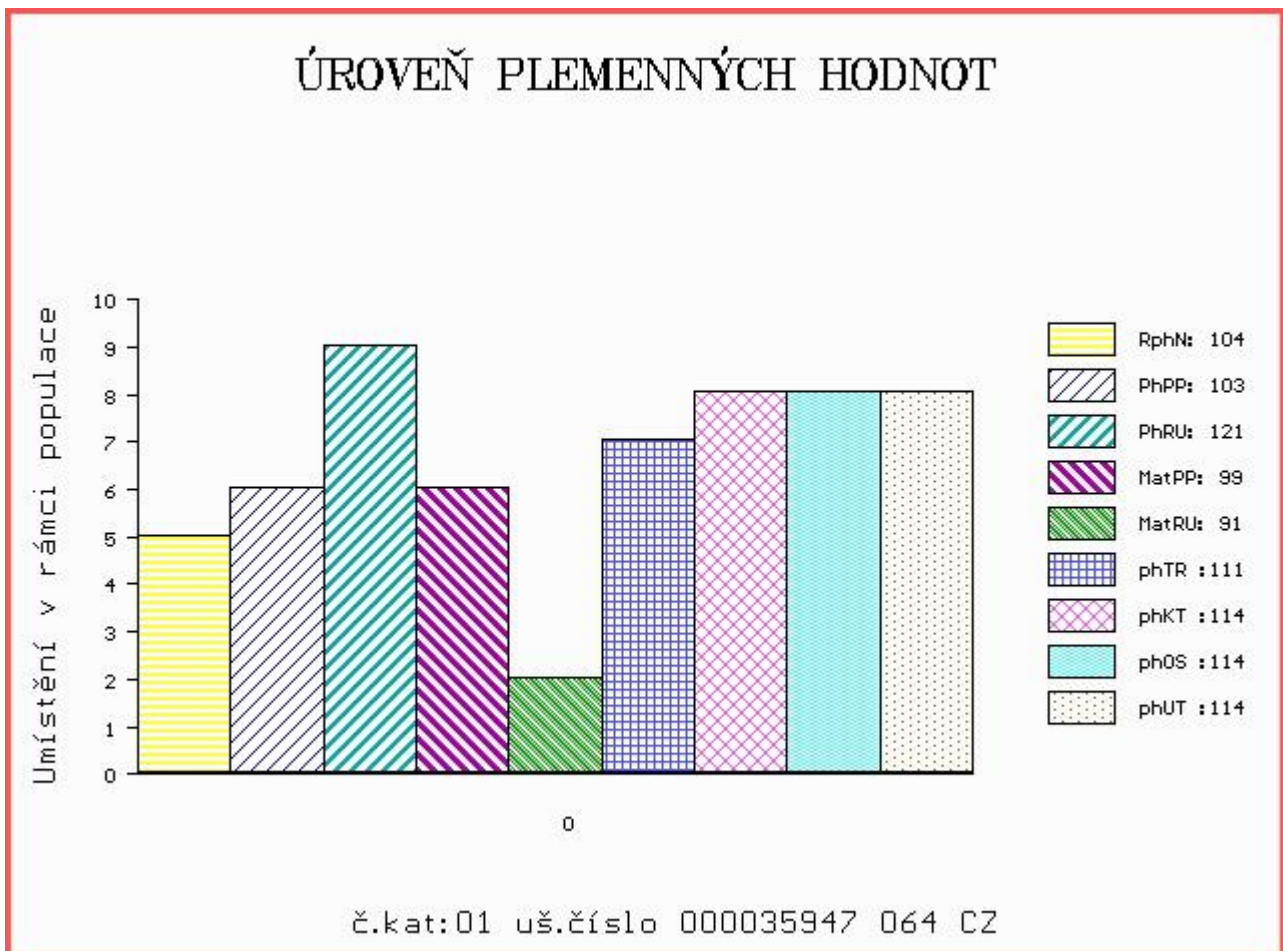
OOM      ZAA 458      MEWIL KEKS ET      045384140671  
 OM      ZAA 596      MEWIL OLDA 29S      045000546059031  
 MOM      137237 201 CZ MEWIL MYFLOWER 25N      045000137237201

**MA 418149 961 CZ /5 ot      420000418149961**  
 OMM      ZAA 425      KELLY      124072001755  
 MM      234695 961 CZ      279000234695961  
 MMM      22448 961 CZ      279000022448961

Vl.užit:nar: **39** kg ve 120d: **221** kg ve 210d: **346** kg v 365d: **534** kg / kříž: **134** cm  
 |Přírustek od narození: **1350 g / 104** šourek **42** cm  
 |Věk při ZV **416** dní aktuálně k 19.03.18 hmotnost: **556** kg      výška v kříži: **134** cm

PLEMENNÉ HODNOTY										LINEARNÍ HODNOCENÍ							
	pp	ru	pp	ru	TR	KT	OS	UT		Hmot	kříž	TR	KT	OS	UT	CE	
BÝK	PE	<b>103</b>	<b>121</b>	ME	<b>99</b>	<b>91</b>	<b>111</b>	<b>114</b>	<b>114</b>								
MATKA	PE	<b>106</b>	<b>120</b>	ME	<b>89</b>	<b>76</b>	<b>105</b>	<b>113</b>	<b>115</b>	<b>114</b>	<b>690</b>	<b>138</b>	<b>19</b>	<b>19</b>	<b>18</b>	<b>6</b>	<b>62</b>
Otec	PE	<b>101</b>	<b>112</b>	ME	<b>105</b>	<b>111</b>	<b>113</b>	<b>111</b>	<b>108</b>	<b>110</b>	<b>575</b>	<b>133</b>	<b>21</b>	<b>18</b>	<b>14</b>	<b>5</b>	<b>58</b>

HODNOCEN: TR 7 / / 9 KT / / OS / / UT Výsledek:



Číslo : **35948 064 CZ**      **DÁN Z MITROVA**      Číslo katalogu 2  
 |Dat.nar. : 01.03.2017    Plemeno : G100      Aberdeen Angus  
 |Chovatel : Statek Mitrov,a.s.  
 |Majitel : Statek Mitrov,a.s.

OOO      268 672    CALFWARD ETHOS B036      542003200036  
 OO      ZAA 745      IDVIES FULLBACK E250      540244300250  
 MOO    544591200025 UK    CALFWARD FLOWER C025      544591200025

**OTEC ZAA 979      VIES Z TELECÍ      205000674007053**  
 OMO      ZAA 675    PRIMAS PAVAS      087000562267032  
 MO      248133 953 CZ      205000248133953  
 MMO      184321 953 CZ      205000184321953

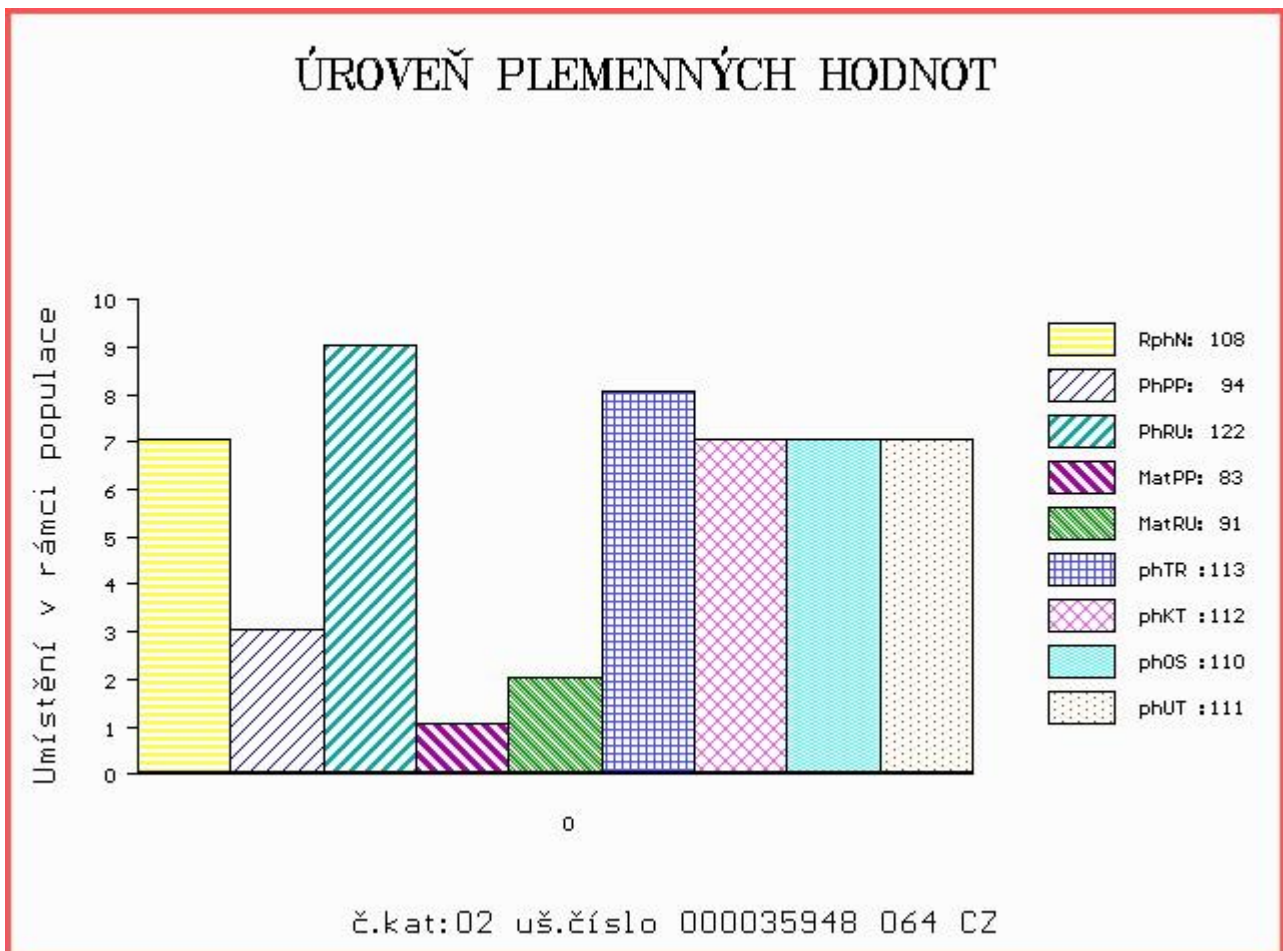
OOM      265 400    RED BHC STRYKER      778117  
 OM      ZAA 511      LEVHARD RED Z CUNKOVA ET      253031070326  
 MOM      760237 CA    RED BUCK VALLEY FANNY 48C      760237

**MA 323142 961 CZ /8 ot      133000323142961**  
 OMM      ZAA 335    BIEBER REDROBBER 5488      479066  
 MM      23070 961 CZ      133000023070961  
 MMM      120626 204 CZ      133204120626

|Vl.užit:nar: **39** kg ve 120d: **232** kg ve 210d: **373** kg v 365d: **642** kg / kříž: **137** cm  
 |Přírustek od narození: **1658 g / 108** šourek **43** cm  
 |Věk při ZV **416** dní aktuálně k 19.03.18 hmotnost: **674** kg      výška v kříži: **137** cm

PLEMENNÉ HODNOTY										LINEARNÍ HODNOCENÍ						
	pp	ru	ME	pp	ru	TR	KT	OS	UT	Hmot	kříž	TR	KT	OS	UT	CE
BÝK	PE	<b>94</b>	<b>122</b>	ME	<b>83</b>	<b>91</b>	<b>113</b>	<b>112</b>	<b>110</b>	<b>111</b>						
MATKA	PE	<b>103</b>	<b>116</b>	ME	<b>96</b>	<b>90</b>	<b>100</b>	<b>98</b>	<b>97</b>	<b>97</b>	<b>610</b>	<b>/ 140</b>	<b>18</b>	<b>18</b>	<b>18</b>	<b>6 60</b>
OTEC	PE	<b>84</b>	<b>104</b>	ME	<b>72</b>	<b>105</b>	<b>110</b>	<b>112</b>	<b>111</b>	<b>112</b>	<b>518</b>	<b>/ 134</b>	<b>20</b>	<b>20</b>	<b>20</b>	<b>7 67</b>

|HODNOCEN: TR 8 / /10 KT / / OS / / UT Výsledek:



Číslo : **35952 064 CZ**      **DAUM Z MITROVA**      Číslo katalogu 3  
 |Dat.nar. : 01.03.2017    Plemeno : G100      Aberdeen Angus  
 |Chovatel : Statek Mitrov,a.s.  
 |Majitel : Statek Mitrov,a.s.

OOO      268 672    CALFWARD ETHOS B036      542003200036  
 OO      ZAA 745      IDVIES FULLBACK E250      540244300250  
 MOO    544591200025 UK    CALFWARD FLOWER C025      544591200025

**OTEC ZAA 979      VIES Z TELECÍ      205000674007053**  
 OMO      ZAA 675      PRIMAS PAVAS      087000562267032  
 MO      248133 953 CZ      205000248133953  
 MMO      184321 953 CZ      205000184321953

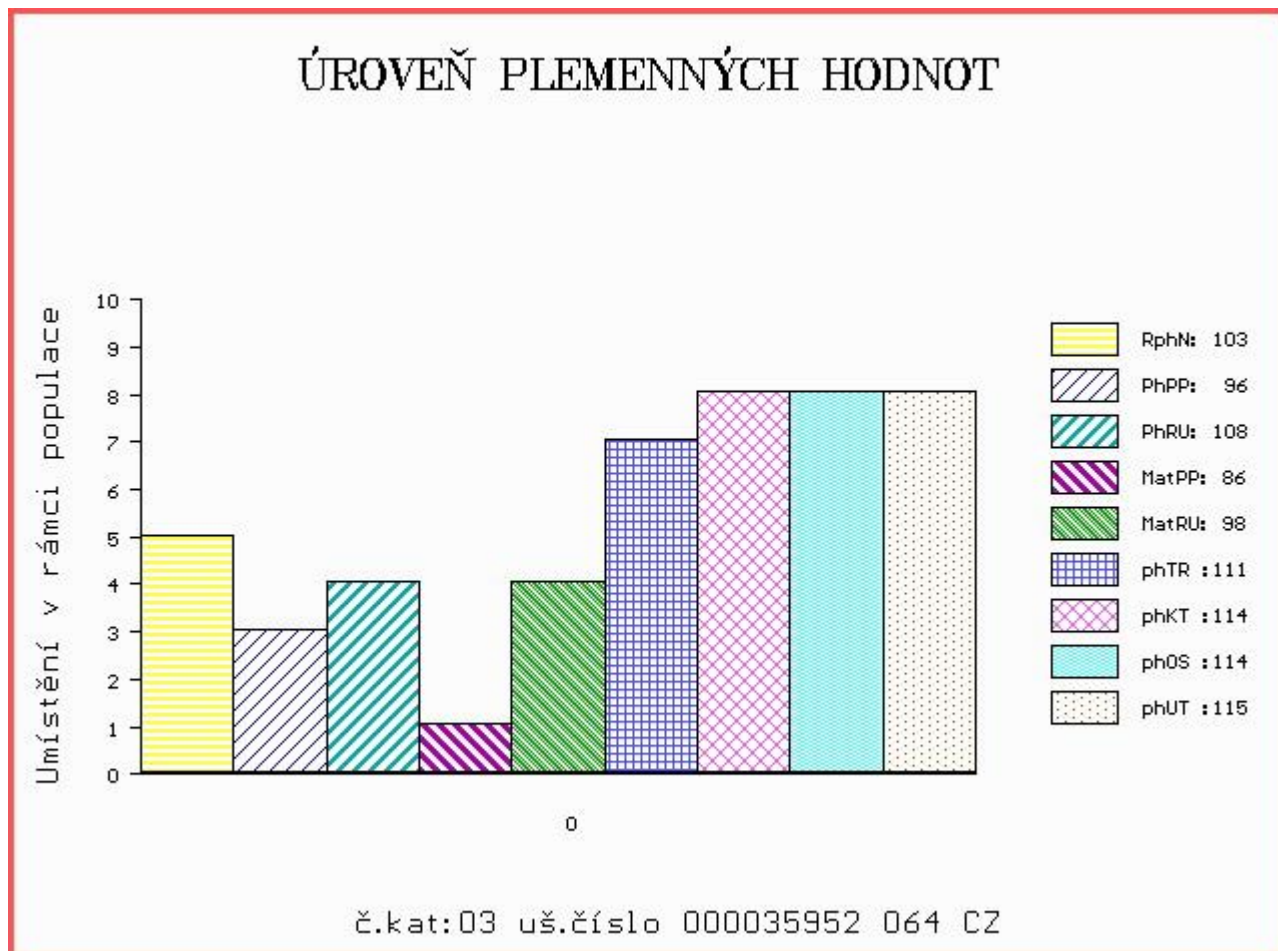
OOM      AAP 134      MEWIL GOLDIE 3G      045117002771  
 OM      ZAA 428      KADET 15M      326281130938  
 MOM      48152 242 CZ    FINESA STORMY 23K      096242048152

**MA 323168 961 CZ /7 ot      133000323168961**  
 OMM      ZAA 362      IBRAHIM TEGRO      133284121520  
 MM      50615 961 CZ    MANA TEGRO      133000050615961  
 MMM      3544 117 CZ    HANACH TEGRO      133117003544

|Vl.užit:nar: **36** kg ve 120d: **204** kg ve 210d: **345** kg v 365d: **577** kg / kříž: **133** cm  
 |Přírustek od narození: **1483 g / 103** šourek **38** cm  
 |Věk při ZV **416** dní aktuálně k 19.03.18 hmotnost: **604** kg      výška v kříži: **133** cm

PLEMENNÉ HODNOTY										LINEARNÍ HODNOCENÍ					
	pp	ru	pp	ru	TR	KT	OS	UT	Hmot	kříž	TR	KT	OS	UT	CE
BÝK	PE	<b>96</b>	<b>108</b>	ME	<b>86</b>	<b>98</b>	<b>111</b>	<b>114</b>	<b>114</b>	<b>115</b>					
MATKA	PE	<b>101</b>	<b>105</b>	ME	<b>103</b>	<b>95</b>	<b>105</b>	<b>107</b>	<b>109</b>	<b>108</b>					
OTEC	PE	<b>84</b>	<b>104</b>	ME	<b>72</b>	<b>105</b>	<b>110</b>	<b>112</b>	<b>111</b>	<b>112</b>	<b>518</b>	<b>/</b>	<b>142</b>	<b>23</b>	<b>22</b>
													<b>21</b>	<b>8</b>	<b>74</b>
													<b>20</b>	<b>20</b>	<b>7</b>
													<b>20</b>	<b>7</b>	<b>67</b>

|HODNOCEN: TR 6 / /10 KT / / OS / / UT Výsledek:



Číslo : **35949 064 CZ**      **DAVID Z MITROVA**      Číslo katalogu 4  
 |Dat.nar. : 02.03.2017    Plemeno : G100      Aberdeen Angus  
 |Chovatel : Statek Mitrov,a.s.  
 |Majitel : Statek Mitrov,a.s.

OOO      268 672    CALFWARD ETHOS B036      542003200036  
 OO      ZAA 745      IDVIES FULLBACK E250      540244300250  
 MOO    544591200025 UK    CALFWARD FLOWER C025      544591200025

**OTEC ZAA 979      VIES Z TELECÍ      205000674007053**  
 OMO      ZAA 675      PRIMAS PAVAS      087000562267032  
 MO      248133 953 CZ      205000248133953  
 MMO      184321 953 CZ      205000184321953

OOM      ZAA 233      ENDURO 22E      035117000422  
 OM      ZAA 425      KELLY      124072001755  
 MOM      332 117 CZ E      040117000332

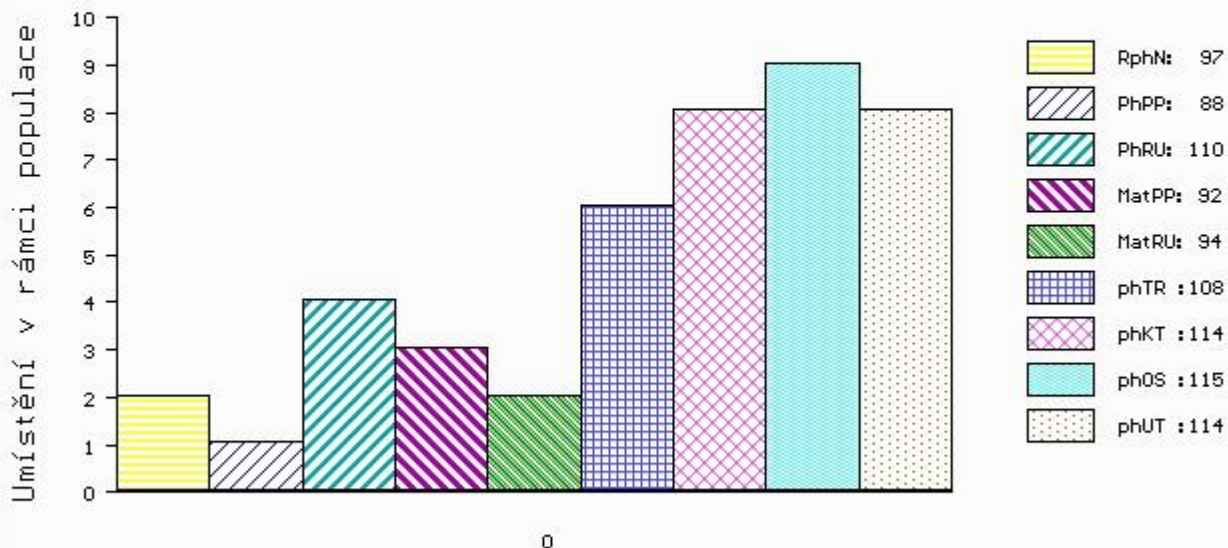
**MA 317761 961 CZ /7 ot      279000317761961**  
 OMM      ZAA 310      FINESA HERON      096117004830  
 MM      75784 961 CZ      279000075784961  
 MMM      2319 117 CZ    FIFI SENECO      014117002319

|Vl.užit:nar: **39** kg ve 120d: **202** kg ve 210d: **337** kg v 365d: **558** kg / kříž: **132** cm  
 |Přírustek od narození: **1421 g / 97** šourek **40** cm  
 |Věk při ZV **415** dní aktuálně k 19.03.18 hmotnost: **582** kg      výška v kříži: **132** cm

PLEMENNÉ HODNOTY										LINEARNÍ HODNOCENÍ							
	pp	ru	pp	ru	TR	KT	OS	UT	Hmot	kříž	TR	KT	OS	UT	CE		
BÝK	PE	<b>88</b>	<b>110</b>	ME	<b>92</b>	<b>94</b>	<b>108</b>	<b>114</b>	<b>115</b>	<b>114</b>							
MATKA	PE	<b>93</b>	<b>102</b>	ME	<b>111</b>	<b>88</b>	<b>99</b>	<b>98</b>	<b>100</b>	<b>99</b>	<b>680</b>	<b>140</b>	<b>21</b>	<b>21</b>	<b>20</b>	<b>7</b>	<b>69</b>
OTEC	PE	<b>84</b>	<b>104</b>	ME	<b>72</b>	<b>105</b>	<b>110</b>	<b>112</b>	<b>111</b>	<b>112</b>	<b>518</b>	<b>134</b>	<b>20</b>	<b>20</b>	<b>20</b>	<b>7</b>	<b>67</b>

|HODNOCEN: TR 6 / /10 KT / / OS / / UT Výsledek:

## ÚROVEŇ PLEMENNÝCH HODNOT



č.kat:04 uš.číslo 000035949 064 CZ

Číslo : 35954 064 CZ DEAN RED Z MITROVA Číslo katalogu 5  
 Dat.nar. : 03.03.2017 Plemeno : G100 Aberdeen Angus  
 Chovatel : Statek Mitrov,a.s.  
 Majitel : Statek Mitrov,a.s.

OOO 265 398 RED LCC HEAVEN OR BUST 1000B 385386  
 OO ZAA 283 HAWKINS BRONZE 495436  
 MOO 425091 CA KARA'S PRIDE MISS BETH 425091

OTEC AAP 954 SLÁVA RED Z HABŘÍ 420000673951061  
 OMO ZAA 511 LEVHARD RED Z CUNKOVA ET 253031070326  
 MO 272602 961 CZ 133000272602961  
 MMO 23085 961 CZ LIAM BLACK TEGRO 133000023085961

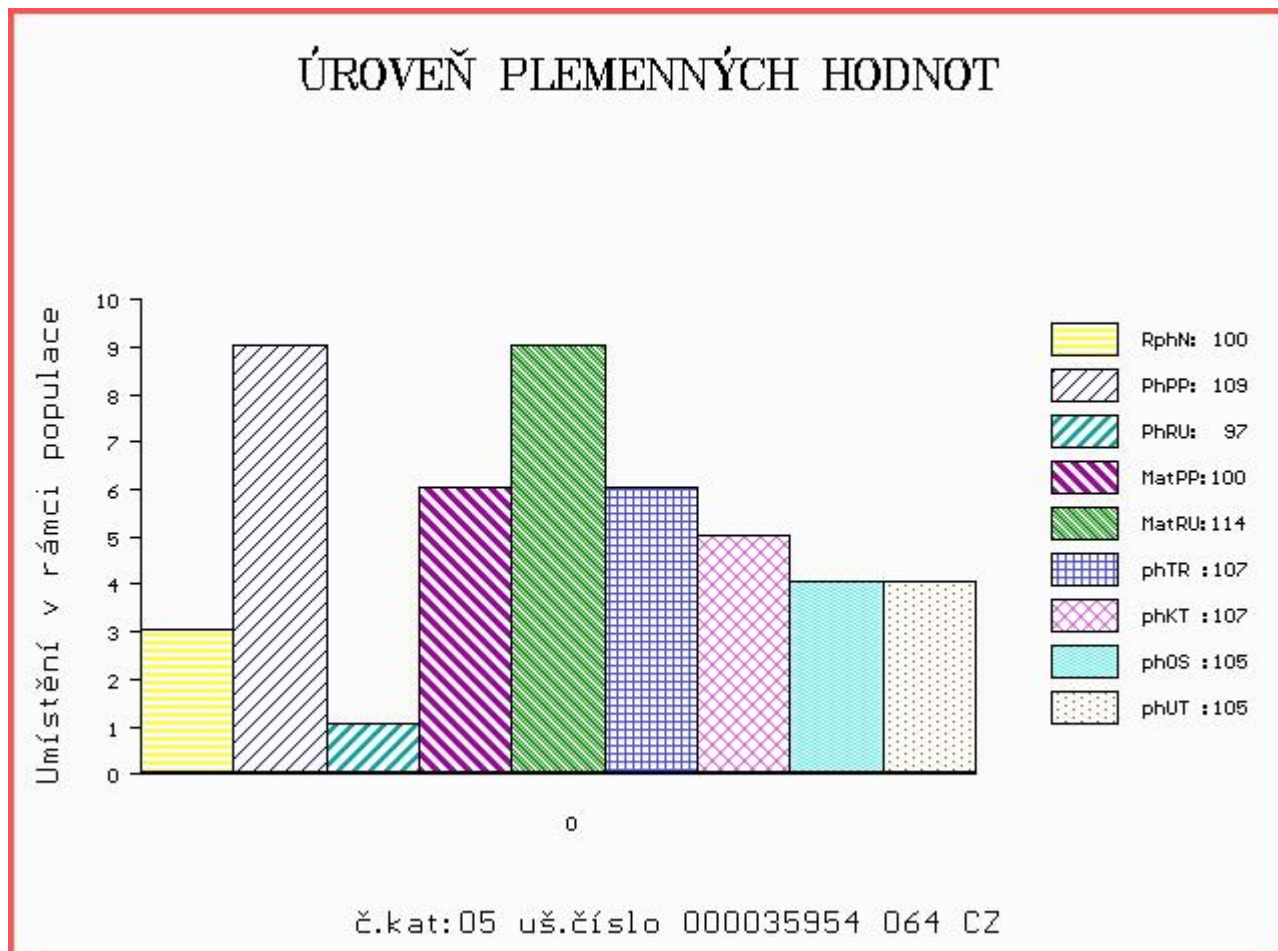
OOM ZAA 411 RED SSS HIGH MARK 272D 805674  
 OM AAP 790 PREDÁTOR RED TEGRO 133000558350061  
 MOM 174394 961 CZ NORA BLACK RF TEGRO ET 133000174394961

MA 380994 961 CZ /7 ot 420000380994961  
 OMM ZAA 511 LEVHARD RED Z CUNKOVA ET 253031070326  
 MM 306332 961 CZ POLANA TEGRO 133000306332961  
 MMM 124840 204 CZ JOHANA BLACK TEGRO 133000124840204

Vl.užit:nar: 37 kg ve 120d: 203 kg ve 210d: 308 kg v 365d: 500 kg / kříž: 133 cm  
 Přírustek od narození: 1268 g / 100 šourek 37 cm  
 Věk při ZV 414 dní aktuálně k 19.03.18 hmotnost: 520 kg výška v kříži: 133 cm

PLEMENNÉ HODNOTY										LINEARNÍ HODNOCENÍ								
	pp	ru	pp	ru	TR	KT	OS	UT		Hmot	kříž	TR	KT	OS	UT	CE		
BÝK	PE	109	97	ME	100	114	107	107	105	105								
MATKA	PE	116	96	ME	94	112	89	91	90	89	730	/	139	23	20	19	7	69
OTEC	PE	101	112	ME	105	111	113	111	108	110	575	/	133	21	18	14	5	58

HODNOCEN: TR 6 / / 7 KT / / OS / / UT Výsledek:





Číslo : **35964 064 CZ** DEBUT Z MITROVA Číslo katalogu 6  
 Dat.nar. : 07.03.2017 Plemeno : G100 Aberdeen Angus  
 Chovatel : Statek Mitrov,a.s.  
 Majitel : Statek Mitrov,a.s.

OOO 268 672 CALFWARD ETHOS B036 542003200036  
 OO ZAA 745 IDVIES FULLBACK E250 540244300250  
 MOO 544591200025 UK CALFWARD FLOWER C025 544591200025

**Otec ZAA 979 VIES Z TELECÍ 205000674007053**  
 OMO ZAA 675 PRIMAS PAVAS 087000562267032  
 MO 248133 953 CZ 205000248133953  
 MMO 184321 953 CZ 205000184321953

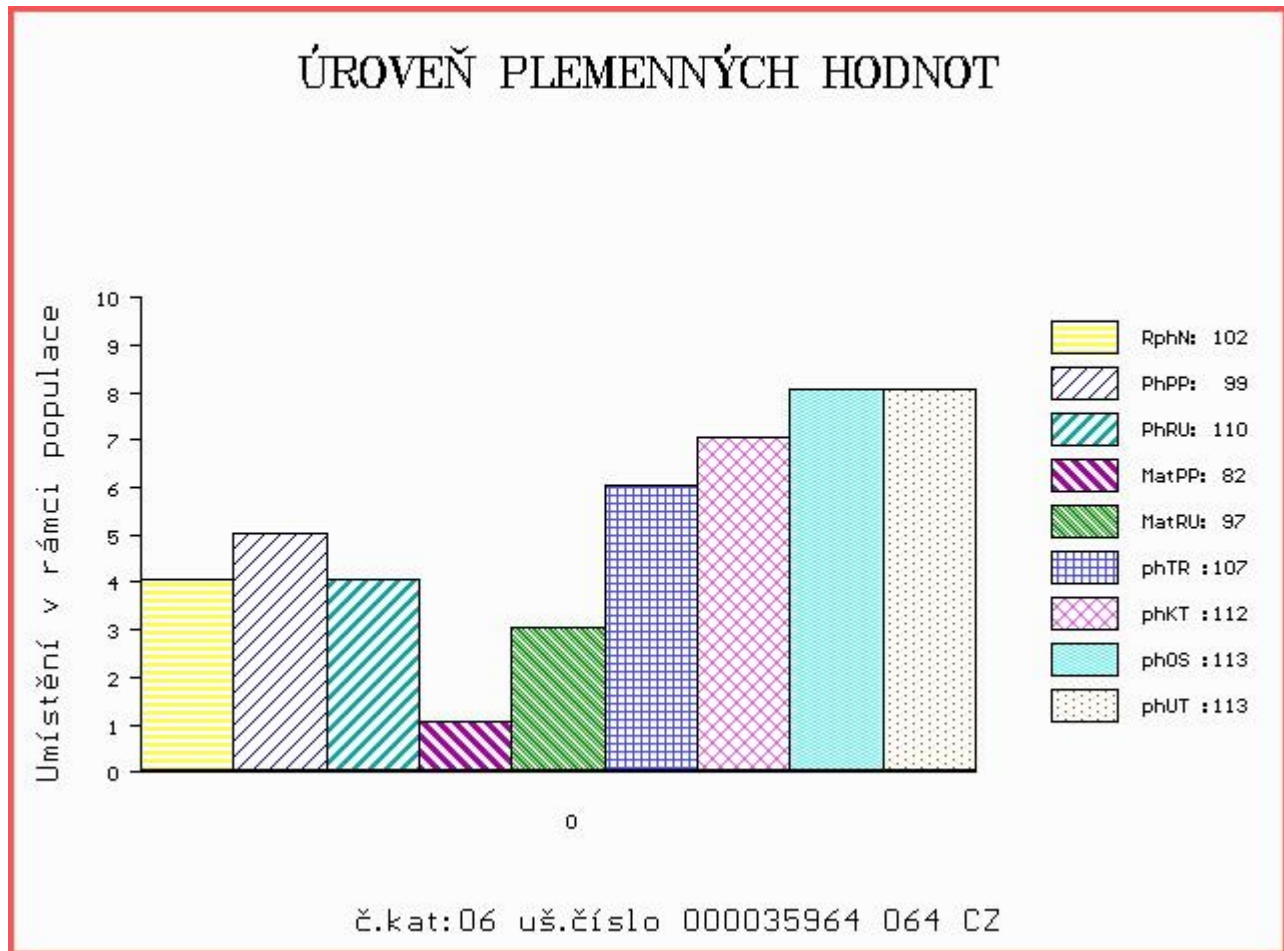
OOM ZAA 458 MEWIL KEKS ET 045384140671  
 OM ZAA 596 MEWIL OLDA 29S 045000546059031  
 MOM 137237 201 CZ MEWIL MYFLOWER 25N 045000137237201

**MA 380996 961 CZ /7 ot 420000380996961**  
 OMM ZAA 425 KELLY 124072001755  
 MM 276854 961 CZ 279000276854961  
 MMM 113789 614 CZ 279000113789614

Vl.užit:nar: 36 kg ve 120d: 213 kg ve 210d: 351 kg v 365d: 549 kg / kříž: 128 cm  
 Přírustek od narození: 1401 g / 102 šourek 42 cm  
 Věk při ZV 410 dní aktuálně k 19.03.18 hmotnost: 564 kg výška v kříži: 128 cm

PLEMENNÉ HODNOTY										LINEARNÍ HODNOCENÍ						
	pp	ru	ME	pp	ru	TR	KT	OS	UT	Hmot	kříž	TR	KT	OS	UT	CE
BÝK	PE	99	110	ME	82	97	107	112	113	113						
MATKA	PE	102	115	ME	95	90	109	107	106	107	700	140	23	22	21	8 74
Otec	PE	84	104	ME	72	105	110	112	111	112	518	134	20	20	20	7 67

HODNOCEN: TR 4 / /10 KT / / OS / / UT Výsledek:



Číslo : 35968 064 CZ DECI Z MITROVA Číslo katalogu 7  
 Dat.nar. : 13.03.2017 Plemeno : G100 Aberdeen Angus  
 Chovatel : Statek Mitrov,a.s.  
 Majitel : Statek Mitrov,a.s.

OOO 268 672 CALFWARD ETHOS B036 542003200036  
 OO ZAA 745 IDVIES FULLBACK E250 540244300250  
 MOO 544591200025 UK CALFWARD FLOWER C025 544591200025

**OTEC ZAA 979 VIES Z TELECÍ 205000674007053**  
 OMO ZAA 675 PRIMAS PAVAS 087000562267032  
 MO 248133 953 CZ 205000248133953  
 MMO 184321 953 CZ 205000184321953

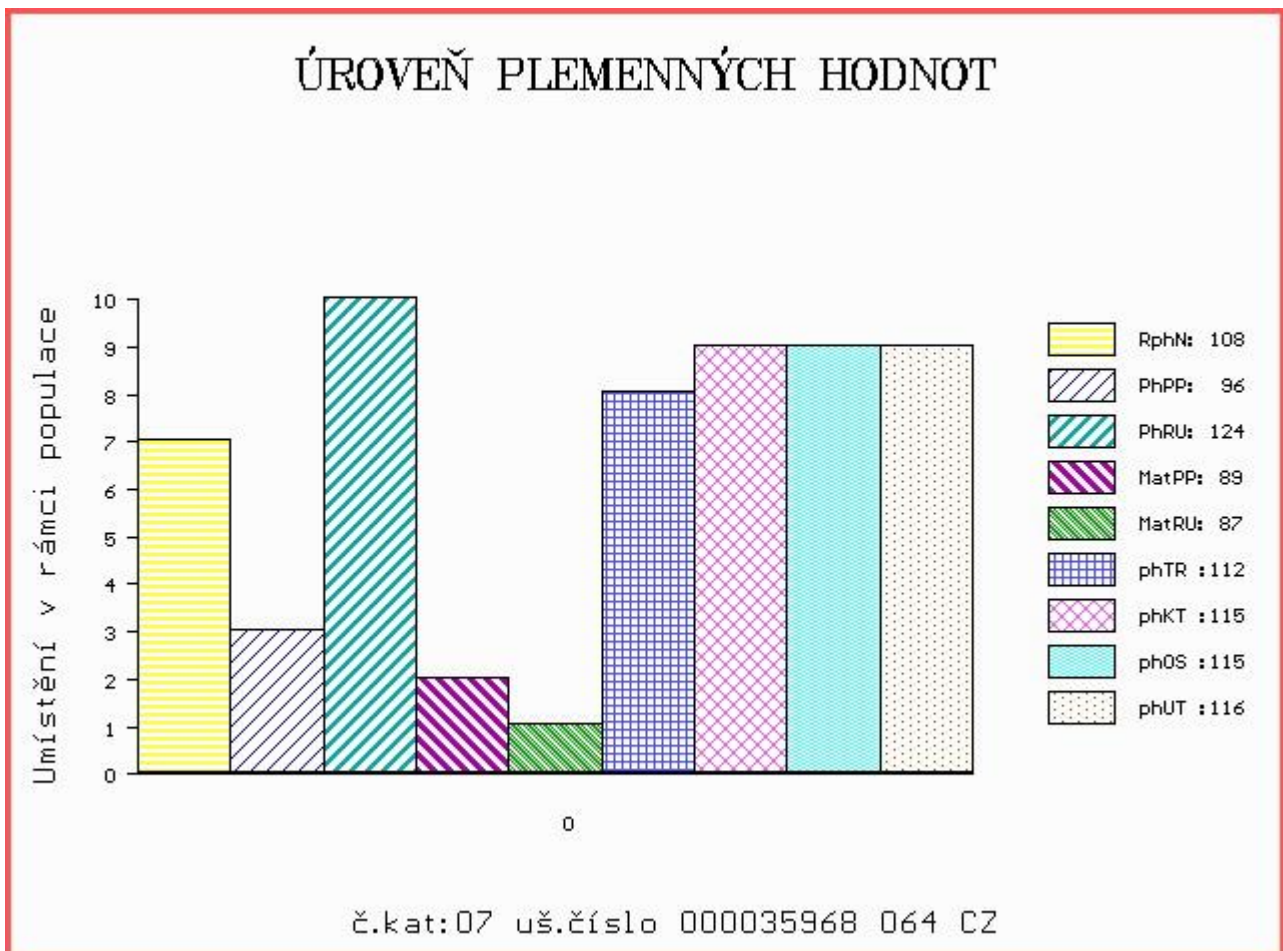
OOM ZAA 458 MEWIL KEKS ET 045384140671  
 OM ZAA 596 MEWIL OLDA 29S 045000546059031  
 MOM 137237 201 CZ MEWIL MYFLOWER 25N 045000137237201

**MA 381001 961 CZ /6 ot STEFI Z HABŘÍ 420000381001961**  
 OMM ZAA 310 FINESA HERON 096117004830  
 MM 234693 961 CZ 279000234693961  
 MMM 122674 503 CZ 131000122674503

Vl.užit:nar: 38 kg ve 120d: 224 kg ve 210d: 372 kg v 365d: 630 kg / kříž: 133 cm  
 Přírustek od narození: 1623 g / 108 šourek 41 cm  
 Věk při ZV 404 dní aktuálně k 19.03.18 hmotnost: 640 kg výška v kříži: 133 cm

PLEMENNÉ HODNOTY										LINEARNÍ HODNOCENÍ							
	pp	ru	pp	ru	TR	KT	OS	UT	Hmot	kříž	TR	KT	OS	UT	CE		
BÝK	PE	96	124	ME	89	87	112	115	115	116							
MATKA	PE	110	123	ME	108	81	111	113	113	114	855	145	27	22	21	8	78
OTEC	PE	84	104	ME	72	105	110	112	111	112	518	134	20	20	20	7	67

HODNOCEN: TR 7 / /10 KT / / OS / / UT Výsledek:



Číslo : **35981 064 CZ**      **DĚDIC Z MITROVA**      Číslo katalogu 8  
 Dat.nar. : 21.03.2017    Plemeno : G100      Aberdeen Angus  
 Chovatel : Statek Mitrov,a.s.  
 Majitel : Statek Mitrov,a.s.

OOO      ZAA 453    KARMÍN RED 16M ET      035282053009  
 OO      ZAA 726    RUBEL RED ZDB      035000629088031  
 MOO      57938 242 CZ KAROLÍNA RED ZDB 28M      035000057938242

**Otec ZAA 906      URSUS Z RANČIC      326000761285031**  
 OMO      ZAA 379    JARDA AGROKIWI      040591123329  
 MO      184549 931 CZ AFR BURGESS 17R      326000184549931  
 MMO      144911 201 CZ      326000144911201

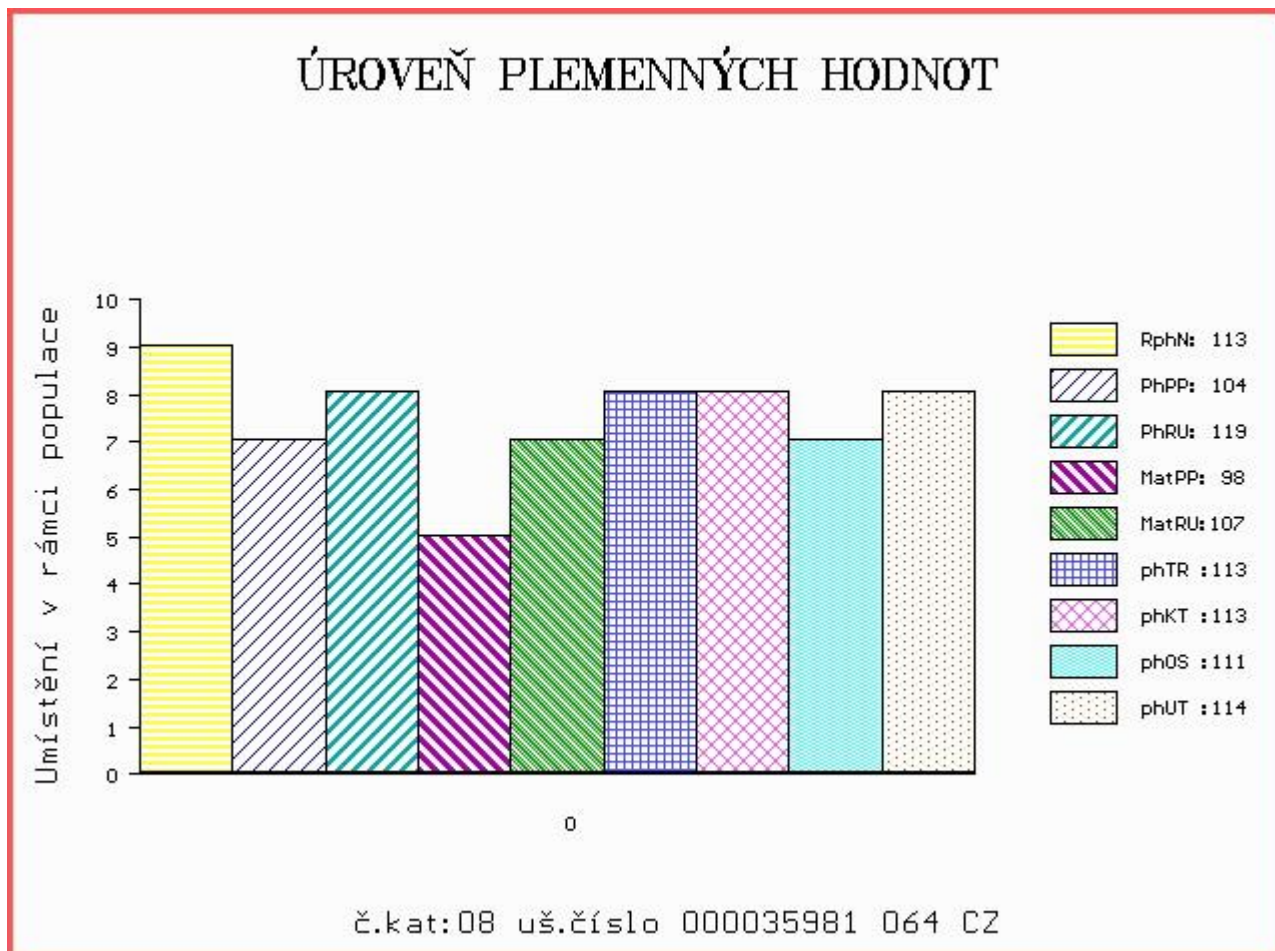
OOM      ZAA 458    MEWIL KEKS ET      045384140671  
 OM      ZAA 596    MEWIL OLDA 29S      045000546059031  
 MOM      137237 201 CZ MEWIL MYFLOWER 25N      045000137237201

**MA 466531 961 CZ /5 ot      420000466531961**  
 OMM      ZAA 511    LEVHARD RED Z CUNKOVA ET      253031070326  
 MM      272595 961 CZ      133000272595961  
 MMM      50630 961 CZ MILENA BLACK RF TEGRO      133000050630961

Vl.užit:nar: **38** kg ve 120d: **235** kg ve 210d: **374** kg v 365d: **617** kg / kříž: **135** cm  
 Přírustek od narození: **1587 g / 113** šourek **40** cm  
 Věk při ZV **396** dní aktuálně k 19.03.18 hmotnost: **614** kg      výška v kříži: **135** cm

PLEMENNÉ HODNOTY										LINEARNÍ HODNOCENÍ							
	pp	ru	pp	ru	TR	KT	OS	UT	Hmot	kříž	TR	KT	OS	UT	CE		
BÝK	PE	<b>104</b>	<b>119</b>	ME	<b>98</b>	<b>107</b>	<b>113</b>	<b>113</b>	<b>111</b>	<b>114</b>							
MATKA	PE	<b>107</b>	<b>112</b>	ME	<b>100</b>	<b>92</b>	<b>109</b>	<b>110</b>	<b>110</b>	<b>111</b>	<b>655</b>	<b>139</b>	<b>20</b>	<b>19</b>	<b>18</b>	<b>6</b>	<b>63</b>
Otec	PE	<b>100</b>	<b>105</b>	ME	<b>98</b>	<b>134</b>	<b>105</b>	<b>107</b>	<b>105</b>	<b>108</b>	<b>626</b>	<b>139</b>	<b>27</b>	<b>21</b>	<b>20</b>	<b>7</b>	<b>75</b>

HODNOCEN: TR 8 / /10 KT / / OS / / UT Výsledek:



Číslo : **35985 064 CZ**      **DEFACTO Z MITROVA**      Číslo katalogu 9  
 Dat.nar. : 23.03.2017      Plemeno : G100      Aberdeen Angus  
 Chovatel : Statek Mitrov,a.s.  
 Majitel : Statek Mitrov,a.s.

OOO      ZAA 453      KARMÍN RED 16M ET      035282053009  
 OO      ZAA 726      RUBEL RED ZDB      035000629088031  
 MOO      57938 242 CZ KAROLÍNA RED ZDB 28M      035000057938242

**Otec ZAA 906      URSUS Z RANČIC      326000761285031**  
 OMO      ZAA 379      JARDA AGROKIWI      040591123329  
 MO      184549 931 CZ AFR BURGESS 17R      326000184549931  
 MMO      144911 201 CZ      326000144911201

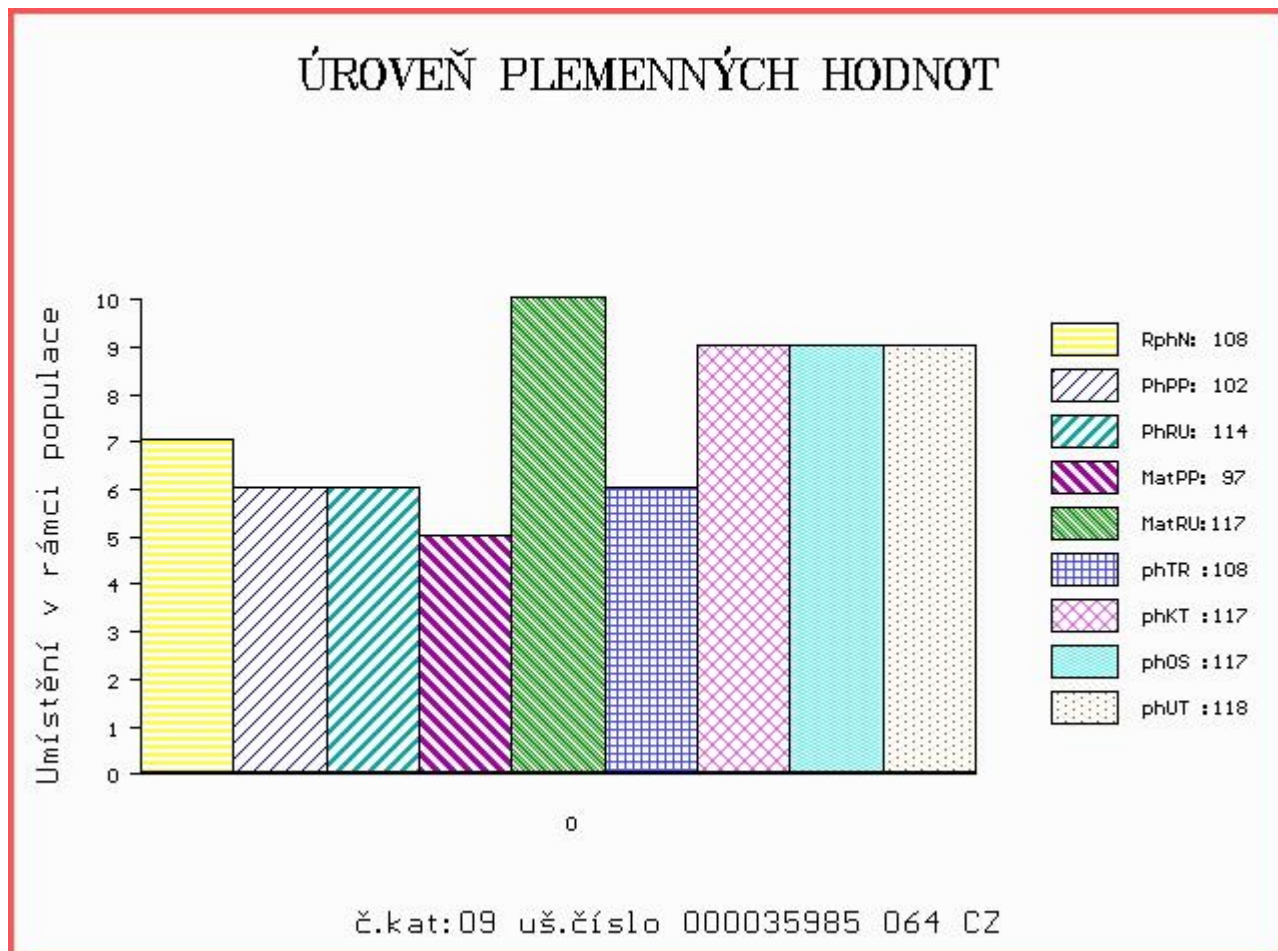
OOM      AAP 134      MEWIL GOLDIE 3G      045117002771  
 OM      ZAA 428      KADET 15M      326281130938  
 MOM      48152 242 CZ FINESA STORMY 23K      096242048152

**MA 323131 961 CZ /8 ot      133000323131961**  
 OMM      ZAA 192      WESTWIND RITO 8503 DJH 019      11391800  
 MM      29485 961 CZ      133000029485961  
 MMM      120783 201 CZ      045201120783

Vl.užit:nar: 37 kg ve 120d: 216 kg ve 210d: 394 kg v 365d: 575 kg / kříž: 134 cm  
 Přírustek od narození: 1476 g / 108 šourek 38 cm  
 Věk při ZV 394 dní aktuálně k 19.03.18 hmotnost: 570 kg      výška v kříži: 134 cm

PLEMENNÉ HODNOTY						LINEARNÍ HODNOCENÍ											
	pp	ru	pp	ru	TR	KT	OS	UT	Hmot	kříž	TR	KT	OS	UT	CE		
BÝK	PE	102	114	ME	97	117	108	117	117	118							
MATKA	PE	98	105	ME	99	105	104	114	117	116	654	138	19	20	18	7	64
Otec	PE	100	105	ME	98	134	105	107	105	108	626	139	27	21	20	7	75

HODNOCEN: TR 7 / /10 KT / / OS / / UT Výsledek:



## Býci vyřazení před základním výběrem

Číslo : **35960 064 CZ** **DAVOS Z MITROVA** Číslo katalogu 10  
 Dat.nar. : 06.03.2017 Plemeno : G100 Aberdeen Angus  
 Chovatel : Statek Mitrov, a.s.  
 Majitel : Statek Mitrov, a.s.

OOO 265 398 RED LCC HEAVEN OR BUST 1000B 385386  
 OO ZAA 283 HAWKINS BRONZE 495436  
 MOO 425091 CA KARA'S PRIDE MISS BETH 425091

**OTEC AAP 954 SLÁVA RED Z HABŘÍ 420000673951061**  
 OMO ZAA 511 LEVHARD RED Z CUNKOVA ET 253031070326  
 MO 272602 961 CZ 133000272602961  
 MMO 23085 961 CZ LIAM BLACK TEGRO 133000023085961

OOM ZAA 458 MEWIL KEKS ET 045384140671  
 OM ZAA 596 MEWIL OLDA 29S 045000546059031  
 MOM 137237 201 CZ MEWIL MYFLOWER 25N 045000137237201

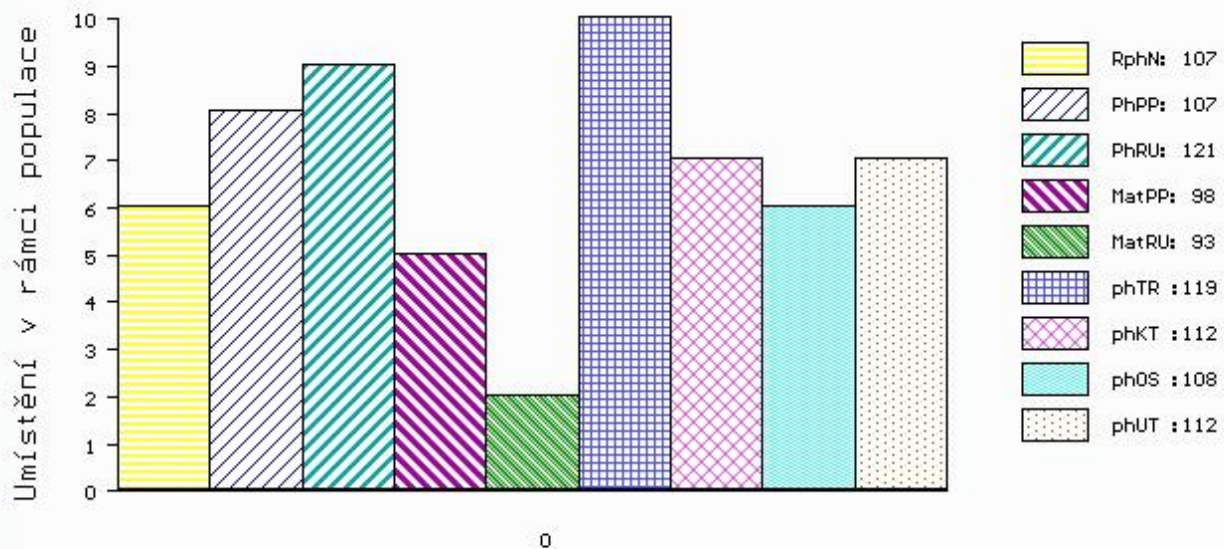
**MA 381006 961 CZ /6 ot 420000381006961**  
 OMM ZAA 425 KELLY 124072001755  
 MM 317764 961 CZ 279000317764961  
 MMM 2305 117 CZ 014117002305

Vl.užit:nar: 36 kg ve 120d: 219 kg ve 210d: 374 kg v 365d: 583 kg / kříž: 137 cm  
 Přírustek od narození: 1492 g / 107 šourek 0 cm  
 Věk při ZV 411 dní aktuálně k 19.03.18 hmotnost: 600 kg výška v kříži: 137 cm

PLEMENNÉ HODNOTY										LINEARNÍ HODNOCENÍ							
	pp	ru	pp	ru	TR	KT	OS	UT		Hmot	kříž	TR	KT	OS	UT	CE	
BÝK	PE	107	121	ME	98	93	119	112	108	112							
MATKA	PE	108	117	ME	97	81	116	117	116	118	650	143	22	17	18	6	63
OTEC	PE	101	112	ME	105	111	113	111	108	110	575	133	21	18	14	5	58

HODNOCEN: TR 8 / /10 KT / / OS / / UT Výsledek: před ZV-chovatel

## ÚROVEŇ PLEMENNÝCH HODNOT



č.kat:10 uš.číslo 000035960 064 CZ