

KATALOG ZÁKLADNÍHO VÝBĚRU
dne 24.4.2018
Bouda Petr ing. ,Voděrádky
Začátek cca 16,00 hod.

Č. k.	Číslo býčka	Otec st.reg.	Datum NAROZENÍ	Plem. PLEM	HM. kg	KŘ. cm	Přír. g	od nar. RPH	CHOVATEL
1	798427 021 CZ	ZIT 788	29.01.17	T100	698	139	1577 g	94	Bouda Petr ing., Voděrádky
2	798429 021 CZ	ZTI 718	06.02.17	T100	608	137	1399 g	96	Bouda Petr ing., Voděrádky
3	854774 021 CZ	ZTI 567	29.03.17	T100	618	138	1656 g	104	Bouda Petr ing., Voděrádky
4	854775 021 CZ	ZTI 567	29.03.17	T100	606	137	1623 g	106	Bouda Petr ing., Voděrádky

Plemenné hodnoty uvedené v katalogu jsou spočítány k 31.3.2018



Vysvětlivky ke zkratkám ve jménech v katalogu :

ET	- býček narozen po embryotrasferu
RED	- zbarvení red angus
P,V	- bezrohý / volný roh - heterozygot (MS,CH,LI,BA)
PP	- bezrohý – homozygot stanovené testem DNA (MS,CH,LI,BA)
R	- rohatý (MS)
+/+	- homozygot s alelami způsobujícími běžné osvalení (GS)
+ /MH	- heterozygot s jednou alelou podmiňující dvojí osvalení (GS)
MH/MH	- homozygot - obě alely podmiňující dvojí osvalení (GS – oddíl „B“ PK)

U matek plemene BA

Třída	Výška kříž (cm)	Hmotnost (kg)	RPH přímý efekt	RPH mat. efekt	RPH osvalení
SE	147 a více	800 a více	105 a vic	103 a vic	103 a vic
EC	147 a více	800 a více	105 a vic	pod 103	103 a vic
EM	147 a více	800 a více	pod 105	103 a vic	pod 103
CM	pod 147	pod 800	105 a vic	103 a vic	103 a vic
C1	pod 147	pod 800	105 a vic	pod 103	103 a vic
M1	pod 147	pod 800	pod 105	103 a vic	pod 103

Popisky grafu úrovně plemenných hodnot

Jednotlivé plemenné hodnoty jsou rozděleny do pásem na základě výpočtu kvantilu normálního rozložení, které udávají, jak si konkrétní jedinec stojí v porovnání s průměrem populace plemenných býčků odchovaných v období 2012 – 2017.

pásma	Pozice býka v rámci populace	zkratka	Popis údaje v grafu
10	býk patří hodnotou RPH do 10 % nejlepších býků v daném ukazateli	<i>RphT</i>	RPH pro přírůstek v testu
9	býk patří hodnotou RPH do 20 % nejlepších býků v daném ukazateli	<i>RphN</i>	RPH pro životní přírůstek
8	býk patří hodnotou RPH do 30 % nejlepších býků v daném ukazateli	<i>RpPP</i>	RPH pro přímý efekt porody
7	býk patří hodnotou RPH do 40 % nejlepších býků v daném ukazateli	<i>RpRU</i>	RPH pro přímý efekt růst
6	býk patří hodnotou RPH do 50 % nejlepších býků v daném ukazateli	<i>MatPP</i>	RPH pro maternální efekt porody
5	býk patří hodnotou RPH do průměru býků v daném ukazateli	<i>MatRU</i>	RPH pro maternální efekt růst
4	býk patří hodnotou RPH do 60 % nejlepších býků v daném ukazateli	<i>phTR</i>	RPH pro lineární hodnocení těl. rámce
3	býk patří hodnotou RPH do 70 % nejlepších býků v daném ukazateli	<i>phKT</i>	RPH pro lineární hodnocení kap. těla
2	býk patří hodnotou RPH do 80 % nejlepších býků v daném ukazateli	<i>phOS</i>	RPH pro lineární hodnocení osvalení
1	býk patří hodnotou RPH do 90 % nejlepších býků v daném ukazateli	<i>phUT</i>	RPH pro lineární hodnocení užit. typ

Hlavní selekční kritéria pro výběr do plemnitby na OPB a odchovu u chovatele

Hlavním selekčním kritériem bude pouze lineární hodnocení při základním výběru.

Důvody vyřazení před základním výběrem

- hodnocení tělesného rámce (1,2,3 body dle parametrů daného plemene)
- hodnocení bodů za hmotnost v 365 dnech (1,2,3 body dle parametrů daného plemene)
- nepředvedení býka k základnímu výběru na ohlávce nebo na vodící tyči
- na základě rozhodnutí majitele býka o jeho vyřazení
- zdravotní důvody (displazie varlat, apod.)

Důvody vyřazení při základním výběrem

- hodnocení délky těla (1,2,3 body dle parametrů daného plemene)
- hodnocení ukazatelů kapacity těla (1,2,3 body dle parametrů daného plemene)
- hodnocení ukazatelů osvalení (1,2,3 body dle parametrů daného plemene)
- hodnocení užitkové typu (1,2,3 body dle parametrů daného plemene)
- závažné vady exteriéru při základním výběru
- neodpovídající funkčnost končetin při základním výběru
- zdravotní důvody (displazie varlat, apod.)

Reklamační řád pro základní výběry býků

Majitel odchovávaného býčka má právo podat reklamaci proti rozhodnutí výběrové komise (ČSCHMS). Tato reklamační může mít písemnou nebo ústní formu. Po skončení základního výběru býků vyzve předseda výběrové komise k podání případných protestů (reklamací). Reklamační se podává nejpozději do 60-ti minut od výzvy předsedy výběrové komise. Reklamační se podává předsedovi výběrové komise. Jménem majitele býka může jednat také zástupce OPB. Po vznesení reklamační následuje nové předvedení býka. Reklamační je podmíněna složením nevratné kauce 1000 Kč, přičemž polovina z této částky je určena pro provozovatele OPB a polovina pro ČSCHMS. Tato kauce musí být složena okamžitě v hotovosti v době podání reklamační předsedovi výběrové komise.

V případě shodného verdiktu výběrové komise a majitele býka je platný tento shodný verdikt.

V případě neshody mezi verdiktem výběrové komise a majitelem býka bude proveden nový základní výběr. Provedení nového základního výběru je podmíněno složením kauce 5000 Kč za každého reklamovaného býka. Kauce se skládá na účet ČSCHMS nejpozději do 10-ti kalendářních dnů ode dne provedení základního výběru. V případě, že nebudou peníze připsány na účet v daném termínu, platí původní verdikt výběrové komise a reklamační se dále neřeší. Nový základní výběr se uskuteční do 30-ti dnů od sporného výběru na místě, kde byla podána reklamační, pokud se obě strany nedohodnou jinak. Většinové složení komise nesmí být totožné se složením komise, která vynesla sporný verdikt. O složení komise rozhoduje ČSCHMS po dohodě s příslušným chovatelským klubem a Radou PK daného plemene. O závěru nového základního výběru je sepsán nový výběrový protokol. Proti tomuto rozhodnutí se již nelze dále odvolat. V případě, že je potvrzeno původní rozhodnutí výběrové komise, propadá kauce ve prospěch ČSCHMS, v opačném případě se vrací majiteli býka do 10-ti kalendářních dní od provedení nového základního výběru. Náklady spojené s novým základním výběrem nese strana, která při svém rozhodnutí či jednání nebyla v právu.

V každém případě se o reklamaci vede písemný zápis. Rozhodnutí výběrové komise se váže ke konkrétnímu zvířeti v konkrétním čase a není možno se na něj odvolávat v případných následných sporech. Schváleno výborem ČSCHMS dne 21.3.2006 v Hradištku pod Medníkem, změny schváleny VČS dne 6.9.2007.



Sekretariát: ČSCHMS Praha Těšnov 17 11705 Praha 1 Mobil : +420 724 007 860 Telefon : +420 221 812 865 E-mail : info@cschms.cz	Ředitel PK Kopecký Jan Osík 201 569 67 Osík u Litomyšle Mobil : +420 724 007 862 Telefon : +420 461 612 809 E-mail : kopecky@cschms.cz	Adresa PK Honová Nina Osvoboditelů 35/9 410 02 Lovosice Mobil : +420 724 073 641 E-mail : honova@cschms.cz
---	---	---

Číslo : 798427 021 CZ DRAK Z VESELÍČKA Číslo katalogu 1
 Dat.nar. : 29.01.2017 Plemeno : T100 Charolais
 Chovatel : Bouda Petr ing.,Voděrádky
 Majitel : Bouda Petr ing.,Voděrádky

OOO ZCH 703 NECESSAIRE 6327793880
 OO ZIT 100 VOLTAIRE 4522794020
 MOO 4522791051 FR SAVANE 4522791051

OTEC ZIT 788 IZOARD 7121954046
 OMO ZCH 806 HABIT 7992101442
 MO 7121335711 FR ANNETTE 7121135711
 MMO 7121112049 FR TOILETTE 7121112049

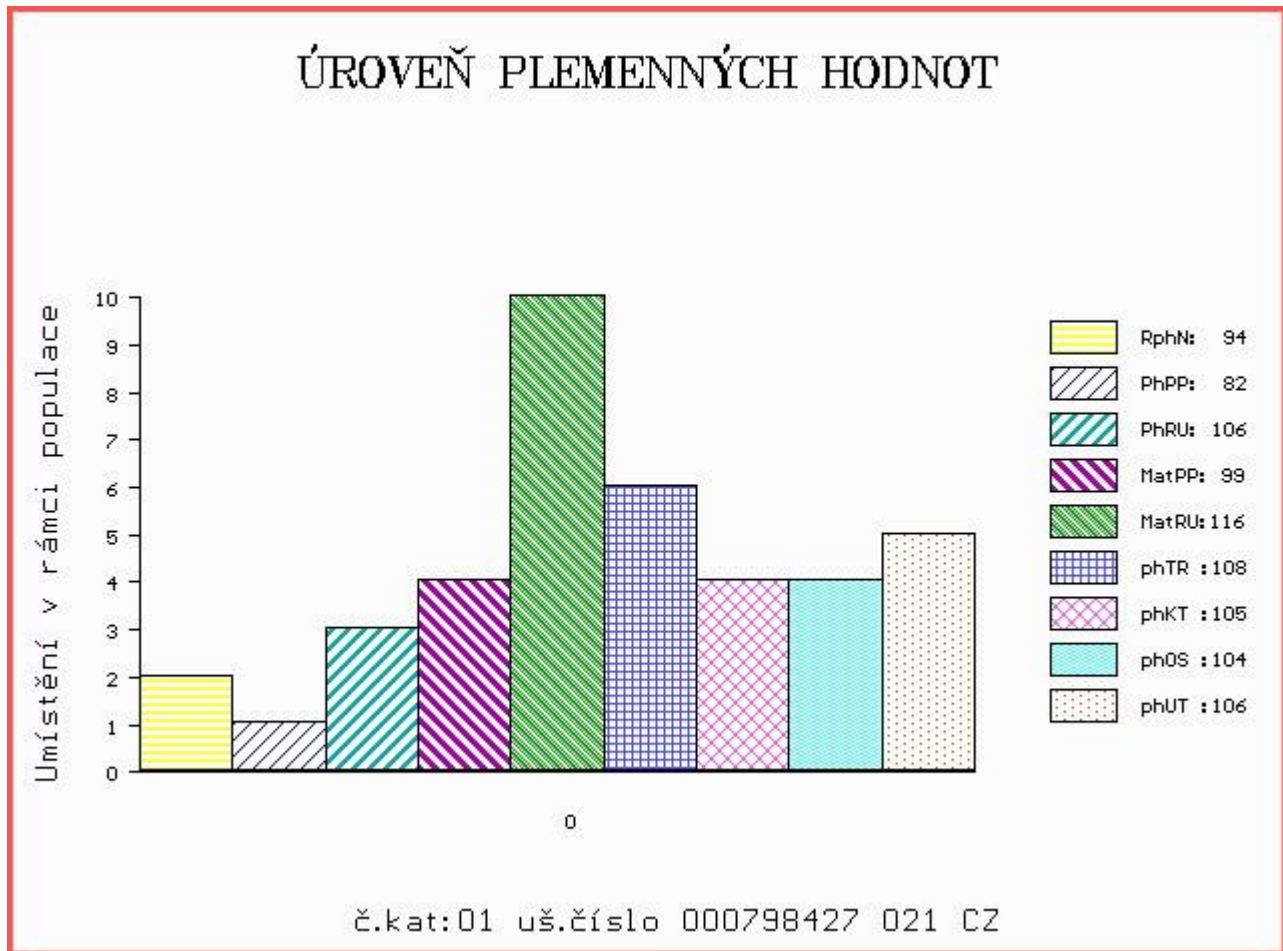
OOM ZCH 516 MAGENTA 4296105603
 OM ZTI 567 TAMILLY 7957090255
 MOM 7957090070 FR ORMILLE 7957090070

MA 325317 921 CZ /2 ot 068000325317921
 OMM ZCH 296 JOCKEY 8894104166
 MM 111062 111 CZ 068111111062
 MMM 2851 417 CZ MÁŘÍ 2 068417002851

Vl.užit:nar: 45 kg ve 120d: 235 kg ve 210d: 354 kg v 365d: 579 kg / kříž: 137 cm
 Přírustek od narození: 1577 g / 94 šourek 41 cm
 Věk při ZV 450 dní aktuálně k 19.03.18 hmotnost: 698 kg výška v kříži: 139 cm

PLEMENNÉ HODNOTY										LINEARNÍ HODNOCENÍ							
	pp	ru	ME	pp	ru	TR	KT	OS	UT	Hmot	kříž	TR	KT	OS	UT	CE	
BÝK	PE	82	106	ME	99	116	108	105	104	106							
MATKA	PE	92	110	ME	98	130	117	104	101	105	902	149	28	22	21	8	79
OTEC	PE	75	103	ME	95	105	101	106	106	107	0	0	0	0	0	0	0

HODNOCEN: TR 8 / /10 KT / / OS / / UT Výsledek:



Číslo : 798429 021 CZ DARK Z VESELÍČKA Číslo katalogu 2
 Dat.nar. : 06.02.2017 Plemeno : T100 Charolais
 Chovatel : Bouda Petr ing.,Voděrádky
 Majitel : Bouda Petr ing.,Voděrádky

OOO 265 838 EXCLUSIF 8589103317
 OO ZCH 704 NATUR 3697010336
 MOO 3694103188 FR LUCILE 3694103188

OTEC ZTI 718 VOIMO 5703556364
 OMO 268 192 DIEGO RR3 1888102991
 MO 5703169124 FR OVATION 5703169124
 MMO 5795115121 FR LOUISE 5795115121

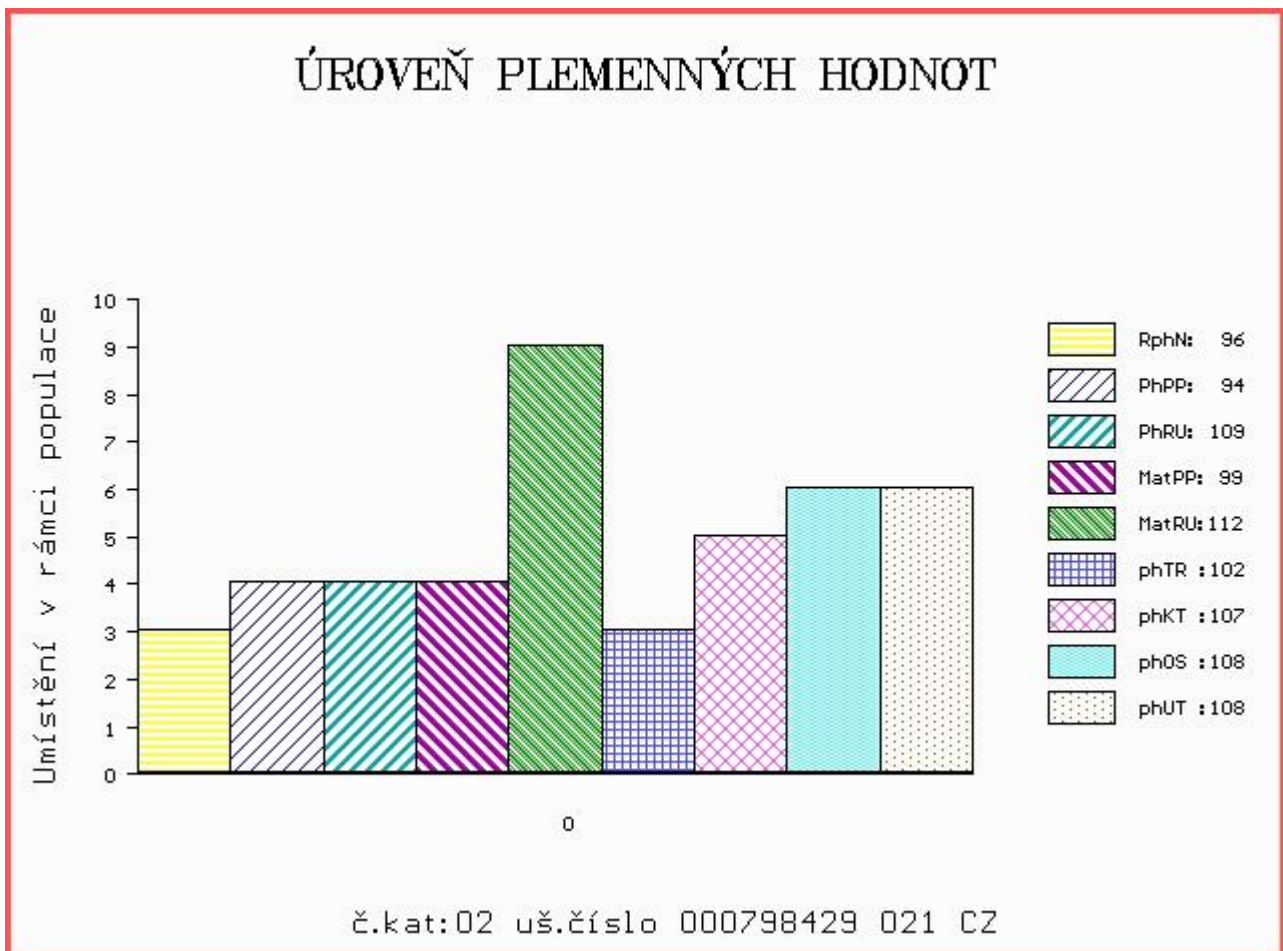
OOM ZCH 516 MAGENTA 4296105603
 OM ZTI 567 TAMILLY 7957090255
 MOM 7957090070 FR ORMILLE 7957090070

MA 365963 921 CZ /1 ot 068000365963921
 OMM ZCH 296 JOCKEY 8894104166
 MM 111062 111 CZ 068111111062
 MMM 2851 417 CZ MÁŘÍ 2 068417002851

Vl.užit:nar: 40 kg ve 120d: 201 kg ve 210d: 332 kg v 365d: 515 kg / kříž: 136 cm
 Přírustek od narození: 1399 g / 96 šourek 40 cm
 Věk při ZV 442 dní aktuálně k 19.03.18 hmotnost: 608 kg výška v kříži: 137 cm

PLEMENNÉ HODNOTY						LINEARNÍ HODNOCENÍ											
	pp	ru	ME	pp	ru	TR	KT	OS	UT	Hmot	kříž	TR	KT	OS	UT	CE	
BÝK	PE	94	109	ME	99	112	102	107	108	108							
MATKA	PE	95	114	ME	98	118	105	106	107	107	828	146	26	20	20	7	73
OTEC	PE	91	111	ME	98	102	102	105	105	106	0	0	0	0	0	0	0

HODNOCEN: TR 7 / / 7 KT / / OS / / UT Výsledek:



Číslo : 854774 021 CZ DAMILLY Z VESELÍČKA Číslo katalogu 3
 Dat.nar. : 29.03.2017 Plemeno : T100 Charolais
 Chovatel : Bouda Petr ing.,Voděrádky
 Majitel : Bouda Petr ing.,Voděrádky

OOO 265 186 VLADIMIR 0384106449
 OO ZCH 516 MAGENTA 4296105603
 MOO 4290101471 FR FICTION 4290101471

OTEC ZTI 567 TAMILLY 7957090255
 OMO ZCH 299 FICUS 7190109735
 MO 7957090070 FR ORMILLE 7957090070
 MMO 7996012654 FR MERGUEZ 7996012654

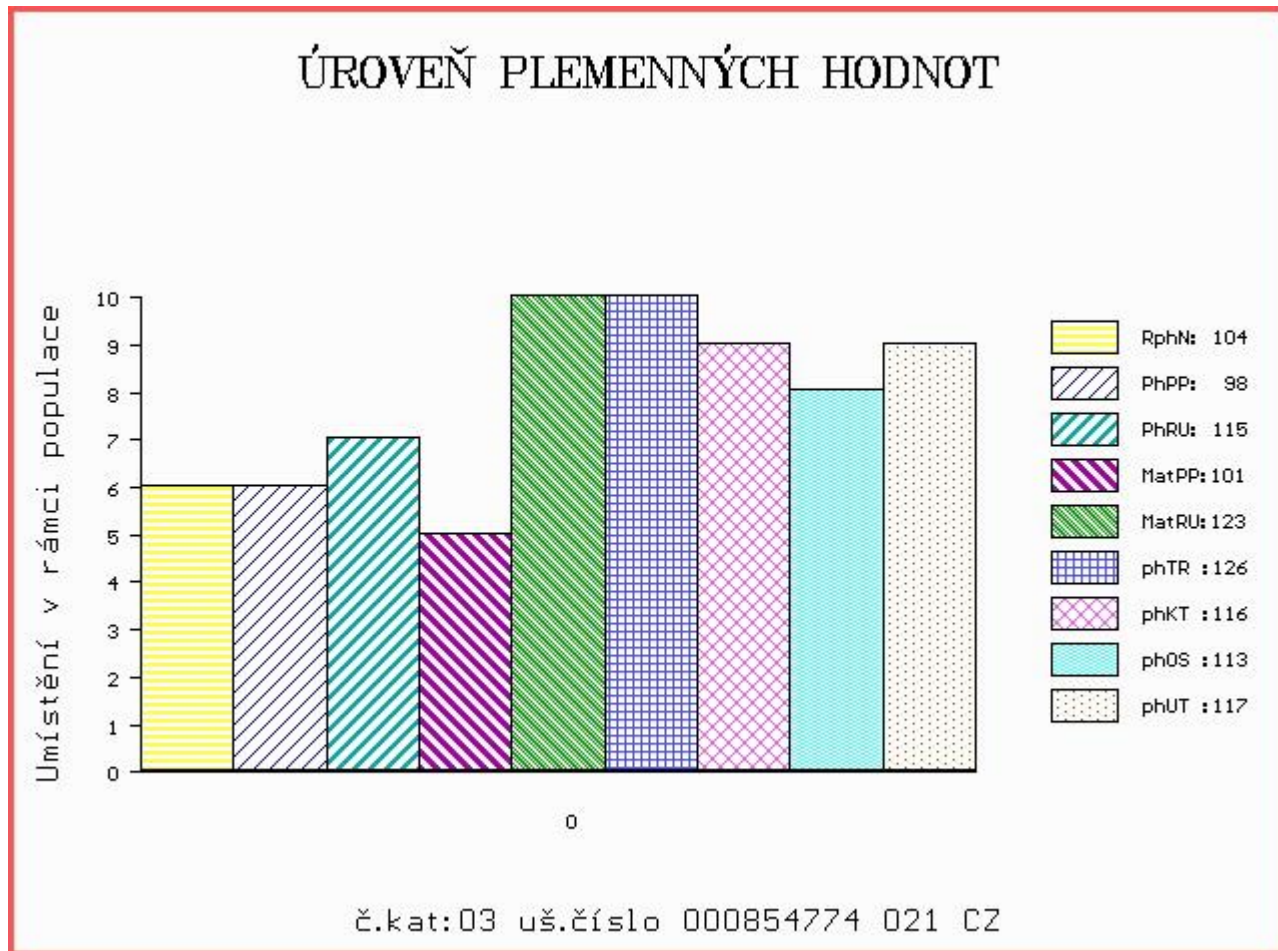
OOM ZCH 386 HARNOIS 7192124090
 OM ZTI 407 POLÁK Z VESELÍČKA 068000535779021
 MOM 128384 111 CZ 068000128384111

MA 202496 921 CZ /6 ot 068000202496921
 OMM ZCH 448 MARTEL P 9596012540
 MM 128383 111 CZ 068000128383111
 MMM 111051 111 CZ 068111111051

Vl.užit:nar: 30 kg ve 120d: 211 kg ve 210d: 358 kg v 365d: 636 kg / kříž: 138 cm
 Přírustek od narození: 1656 g / 104 šourek 45 cm
 Věk při ZV 391 dní aktuálně k 19.03.18 hmotnost: 618 kg výška v kříži: 138 cm

PLEMENNÉ HODNOTY										LINEARNÍ HODNOCENÍ							
	pp	ru	pp	ru	TR	KT	OS	UT	Hmot	kříž	TR	KT	OS	UT	CE		
BÝK	PE	98	115	ME	101	123	126	116	113	117							
MATKA	PE	97	111	ME	107	141	111	104	102	105	988	156	27	23	21	8	79
OTEC	PE	86	122	ME	102	106	115	112	111	112	0	0	0	0	0	0	0

HODNOCEN: TR 9 / /10 KT / / OS / / UT Výsledek:



Číslo : **854775 021 CZ** **DANNY Z VESELÍČKA** Číslo katalogu 4
 |Dat.nar. : 29.03.2017 Plemeno : T100 Charolais
 |Chovatel : Bouda Petr ing.,Voděrádky
 |Majitel : Bouda Petr ing.,Voděrádky

OOO 265 186 VLADIMIR 0384106449
 OO ZCH 516 MAGENTA 4296105603
 MOO 4290101471 FR FICTION 4290101471

OTEC ZTI 567 TAMILLY 7957090255
 OMO ZCH 299 FICUS 7190109735
 MO 7957090070 FR ORMILLE 7957090070
 MMO 7996012654 FR MERGUEZ 7996012654

OOM ZCH 386 HARNOIS 7192124090
 OM ZTI 407 POLÁK Z VESELÍČKA 068000535779021
 MOM 128384 111 CZ 068000128384111

MA 202496 921 CZ /6 ot 068000202496921
 OMM ZCH 448 MARTEL P 9596012540
 MM 128383 111 CZ 068000128383111
 MMM 111051 111 CZ 068111111051

Vl.užit:nar: 30 kg ve 120d: 221 kg ve 210d: 375 kg v 365d: 622 kg / kříž: 137 cm
 Přírustek od narození: 1623 g / 106 šourek 40 cm
 Věk při ZV 391 dní aktuálně k 19.03.18 hmotnost: 606 kg výška v kříži: 137 cm

PLEMENNÉ HODNOTY						LINEARNÍ HODNOCENÍ											
	pp	ru	pp	ru	TR	KT	OS	UT	Hmot	kříž	TR	KT	OS	UT	CE		
BÝK	PE	98	118	ME	100	123	117	110	109	111							
MATKA	PE	97	111	ME	107	141	111	104	102	105	988	156	27	23	21	8	79
OTEC	PE	86	122	ME	102	106	115	112	111	112	0	0	0	0	0	0	0

HODNOCEN: TR 9 / /10 KT / / OS / / UT Výsledek:

