

# KATALOG ZÁKLADNÍHO VÝBĚRU

dne 24.4.2018

**Heráň Jan, Radíč**

Začátek cca 17,00 hod.

Č. k.	Číslo býčka	Otec st.reg.	Datum NAROZENÍ	HM. PLEM	KŘ. kg	Přír. cm	od nar. g	RPH	CHOVATEL
1	834931 021 CZ	ZPT 188	22.01.17	T100	534	136	1162 g	95	Heráň Jan, Radíč
2	834932 021 CZ	ZPT 188	22.01.17	T100	618	141	1361 g	100	Heráň Jan, Radíč
3	834936 021 CZ	ZPT 188	21.03.17	T100	518	135	1295 g	95	Heráň Jan, Radíč

**Plemenné hodnoty uvedené v katalogu jsou spočítány k 31.3.2018**



## Vysvětlivky ke zkratkám ve jménech v katalogu :

ET	- býček narozen po embryotrasferu
RED	- zbarvení red angus
P,V	- bezrohý / volný roh - heterozygot (MS,CH,LI,BA)
PP	- bezrohý – homozygot stanovené testem DNA (MS,CH,LI,BA)
R	- rohatý (MS)
+/+	- homozygot s alelami způsobujícími běžné osvalení (GS)
+ /MH	- heterozygot s jednou alelou podmiňující dvojí osvalení (GS)
MH/MH	- homozygot - obě alely podmiňující dvojí osvalení (GS – oddíl „B“ PK )

### U matek plemene BA

Třída	Výška kříž (cm)	Hmotnost (kg)	RPH přímý efekt	RPH mat. efekt	RPH osvalení
SE	147 a více	800 a více	105 a vic	103 a vic	103 a vic
EC	147 a více	800 a více	105 a vic	pod 103	103 a vic
EM	147 a více	800 a více	pod 105	103 a vic	pod 103
CM	pod 147	pod 800	105 a vic	103 a vic	103 a vic
C1	pod 147	pod 800	105 a vic	pod 103	103 a vic
M1	pod 147	pod 800	pod 105	103 a vic	pod 103

### Popisky grafu úrovně plemenných hodnot

Jednotlivé plemenné hodnoty jsou rozděleny do pásem na základě výpočtu kvantilu normálního rozložení, které udávají, jak si konkrétní jedinec stojí v porovnání s průměrem populace plemenných býčků odchovaných v období 2012 – 2017.

pásma	Pozice býka v rámci populace	zkratka	Popis údaje v grafu
10	býk patří hodnotou RPH do 10 % nejlepších býků v daném ukazateli	<i>RphT</i>	RPH pro přírůstek v testu
9	býk patří hodnotou RPH do 20 % nejlepších býků v daném ukazateli	<i>RphN</i>	RPH pro životní přírůstek
8	býk patří hodnotou RPH do 30 % nejlepších býků v daném ukazateli	<i>RpPP</i>	RPH pro přímý efekt porody
7	býk patří hodnotou RPH do 40 % nejlepších býků v daném ukazateli	<i>RpRU</i>	RPH pro přímý efekt růst
6	býk patří hodnotou RPH do 50 % nejlepších býků v daném ukazateli	<i>MatPP</i>	RPH pro maternální efekt porody
5	býk patří hodnotou RPH do průměru býků v daném ukazateli	<i>MatRU</i>	RPH pro maternální efekt růst
4	býk patří hodnotou RPH do 60 % nejlepších býků v daném ukazateli	<i>phTR</i>	RPH pro lineární hodnocení těl. rámce
3	býk patří hodnotou RPH do 70 % nejlepších býků v daném ukazateli	<i>phKT</i>	RPH pro lineární hodnocení kap. těla
2	býk patří hodnotou RPH do 80 % nejlepších býků v daném ukazateli	<i>phOS</i>	RPH pro lineární hodnocení osvalení
1	býk patří hodnotou RPH do 90 % nejlepších býků v daném ukazateli	<i>phUT</i>	RPH pro lineární hodnocení užit. typ

### Hlavní selekční kritéria pro výběr do plemnitby na OPB a odchovu u chovatele

Hlavním selekčním kritériem bude pouze lineární hodnocení při základním výběru.

#### Důvody vyřazení před základním výběrem

- hodnocení tělesného rámce (1,2,3 body dle parametrů daného plemene)
- hodnocení bodů za hmotnost v 365 dnech (1,2,3 body dle parametrů daného plemene)
- nepředvedení býka k základnímu výběru na ohlávce nebo na vodící tyči
- na základě rozhodnutí majitele býka o jeho vyřazení
- zdravotní důvody (displazie varlat, apod.)

#### Důvody vyřazení při základním výběrem

- hodnocení délky těla (1,2,3 body dle parametrů daného plemene)
- hodnocení ukazatelů kapacity těla (1,2,3 body dle parametrů daného plemene)
- hodnocení ukazatelů osvalení (1,2,3 body dle parametrů daného plemene)
- hodnocení užitkové typu (1,2,3 body dle parametrů daného plemene)
- závažné vady exteriéru při základním výběru
- neodpovídající funkčnost končetin při základním výběru
- zdravotní důvody (displazie varlat, apod.)

## Reklamační řád pro základní výběry býků

Majitel odchovávaného býčka má právo podat reklamaci proti rozhodnutí výběrové komise (ČSCHMS). Tato reklamační může mít písemnou nebo ústní formu. Po skončení základního výběru býků vyzve předseda výběrové komise k podání případných protestů (reklamací). Reklamační se podává nejpozději do 60-ti minut od výzvy předsedy výběrové komise. Reklamační se podává předsedovi výběrové komise. Jménem majitele býka může jednat také zástupce OPB. Po vznesení reklamační následuje nové předvedení býka. Reklamační je podmíněna složením nevratné kauce 1000 Kč, přičemž polovina z této částky je určena pro provozovatele OPB a polovina pro ČSCHMS. Tato kauce musí být složena okamžitě v hotovosti v době podání reklamační předsedovi výběrové komise.

V případě shodného verdiktu výběrové komise a majitele býka je platný tento shodný verdikt.

V případě neshody mezi verdiktem výběrové komise a majitelem býka bude proveden nový základní výběr. Provedení nového základního výběru je podmíněno složením kauce 5000 Kč za každého reklamovaného býka. Kauce se skládá na účet ČSCHMS nejpozději do 10-ti kalendářních dnů ode dne provedení základního výběru. V případě, že nebudou peníze připsány na účet v daném termínu, platí původní verdikt výběrové komise a reklamační se dále neřeší. Nový základní výběr se uskuteční do 30-ti dnů od sporného výběru na místě, kde byla podána reklamační, pokud se obě strany nedohodnou jinak. Většinové složení komise nesmí být totožné se složením komise, která vynesla sporný verdikt. O složení komise rozhoduje ČSCHMS po dohodě s příslušným chovatelským klubem a Radou PK daného plemene. O závěru nového základního výběru je sepsán nový výběrový protokol. Proti tomuto rozhodnutí se již nelze dále odvolat. V případě, že je potvrzeno původní rozhodnutí výběrové komise, propadá kauce ve prospěch ČSCHMS, v opačném případě se vrací majiteli býka do 10-ti kalendářních dní od provedení nového základního výběru. Náklady spojené s novým základním výběrem nese strana, která při svém rozhodnutí či jednání nebyla v právu.

V každém případě se o reklamaci vede písemný zápis. Rozhodnutí výběrové komise se váže ke konkrétnímu zvířeti v konkrétním čase a není možno se na něj odvolávat v případných následných sporech. Schváleno výborem ČSCHMS dne 21.3.2006 v Hradištku pod Medníkem, změny schváleny VČS dne 6.9.2007.



<b>Sekretariát:</b> ČSCHMS Praha Těšnov 17 11705 Praha 1 Mobil : +420 724 007 860 Telefon : +420 221 812 865 E-mail : <a href="mailto:info@cschms.cz">info@cschms.cz</a>	<b>Ředitel PK</b> <i>Kopecký Jan</i> Osík 201 569 67 Osík u Litomyšle Mobil : +420 724 007 862 Telefon : +420 461 612 809 E-mail : <a href="mailto:kopecky@cschms.cz">kopecky@cschms.cz</a>	<b>Adresa PK</b> <i>Honová Nina</i> Osvoboditelů 35/9 410 02 Lovosice Mobil : +420 724 073 641 E-mail : <a href="mailto:honova@cschms.cz">honova@cschms.cz</a>
---	--	--

Číslo : **834931 021 CZ** **DIPLOMAT** Číslo katalogu 1  
 Dat.nar. : 22.01.2017 Plemeno : T100 Charolais  
 Chovatel : Heráň Jan, Radič  
 Majitel : Heráň Jan, Radič

OOO ZCH 942 UNICO SC PP 7121333571  
 OO ZTI 481 RÝŠA AGROCHYT ET P 391000630903061  
 MOO 193684 961 CZ HERA AGROCHYT 391000193684961

**Otec ZPT 188 VOLVO Z ČACHNOVA 094000661341053**  
 OMO ZCH 640 JAMP SMILOVSKÝ 128582122578  
 MO 131845 953 CZ 094000131845953  
 MMO 112628 503 CZ 094000112628503

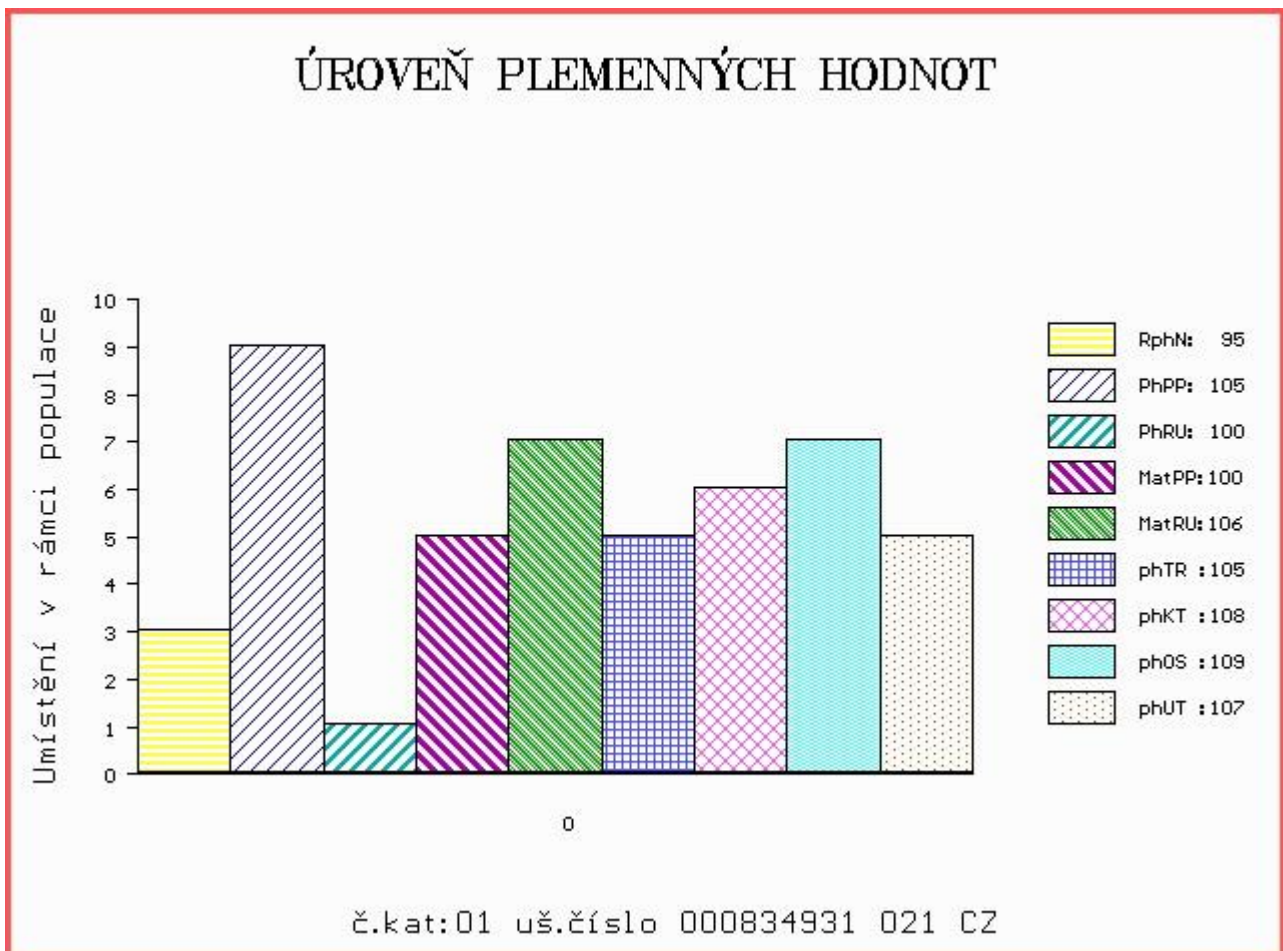
OOM ZTI 082 SUPERIEUR RVS 7121261361  
 OM ZTI 469 RODEN MZLU ET 106000540266062  
 MOM 146607 511 CZ LIDKA BOVET ET 069511146607

**MA 285923 921 CZ /3 ot 059000285923921**  
 OMM CHP 196 GLEN 151417002325  
 MM 137915 921 CZ 059000137915921  
 MMM 72152 161 CZ HYENE 7192118805

Vl.užit:nar: 45 kg ve 120d: 222 kg ve 210d: 328 kg v 365d: 479 kg / kříž: 0 cm  
 Přírustek od narození: 1162 g / 95 šourek 38 cm  
 Věk při ZV 457 dní aktuálně k 19.03.18 hmotnost: 534 kg výška v kříži: 136 cm

PLEMENNÉ HODNOTY										LINEARNÍ HODNOCENÍ							
	pp	ru	pp	ru	TR	KT	OS	UT		Hmot	kříž	TR	KT	OS	UT	CE	
BÝK	PE	105	100	ME	100	106	105	108	109	107							
MATKA	PE	105	101	ME	89	108	107	109	109	108	870	146	25	22	20	7	74
Otec	PE	110	89	ME	109	108	97	101	104	101	599	133	20	17	17	5	59

HODNOCEN: TR 6 / / 5 KT / / OS / / UT Výsledek:



Číslo : **834932 021 CZ DANIEL** Číslo katalogu 2  
 Dat.nar. : 22.01.2017 Plemeno : T100 Charolais  
 Chovatel : Heráň Jan,Radič  
 Majitel : Heráň Jan,Radič

OOO ZCH 942 UNICO SC PP 7121333571  
 OO ZTI 481 RÝŠA AGROCHYT ET P 391000630903061  
 MOO 193684 961 CZ HERA AGROCHYT 391000193684961

**OTEC ZPT 188 VOLVO Z ČACHNOVA 094000661341053**  
 OMO ZCH 640 JAMP SMILOVSKÝ 128582122578  
 MO 131845 953 CZ 094000131845953  
 MMO 112628 503 CZ 094000112628503

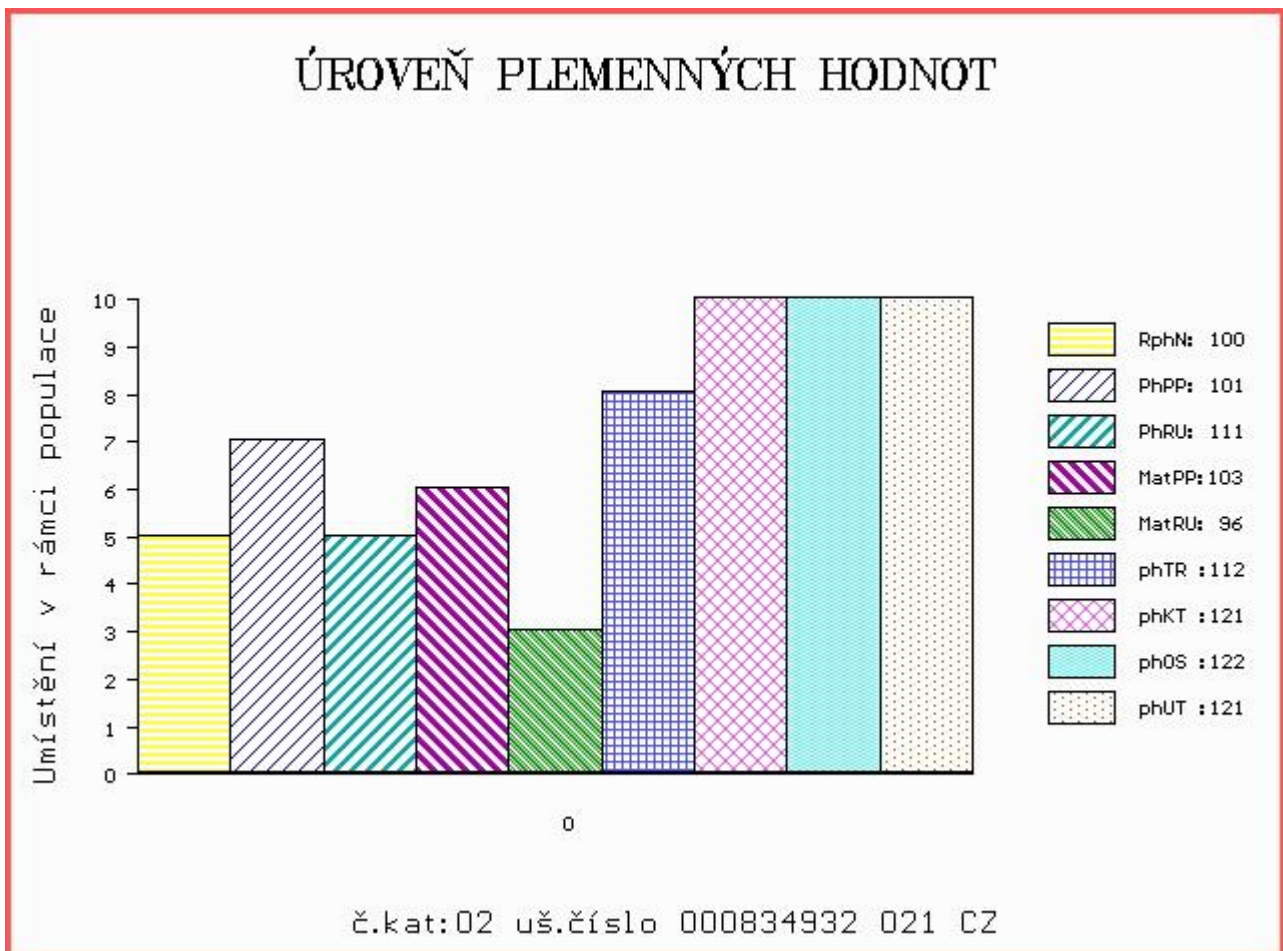
OOM ZTI 082 SUPERIEUR RVS 7121261361  
 OM ZTI 469 RODEN MZLU ET 106000540266062  
 MOM 146607 511 CZ LIDKA BOVET ET 069511146607

**MA 328496 921 CZ /3 ot 059000328496921**  
 OMM ZCH 826 MATADOR Z CUNKOVA ET 253000076547031  
 MM 137919 921 CZ 059000137919921  
 MMM 122133 101 CZ 059000122133101

Vl.užit:nar: 45 kg ve 120d: 222 kg ve 210d: 338 kg v 365d: 544 kg / kříž: 0 cm  
 Přírustek od narození: 1361 g / 100 šourek 40 cm  
 Věk při ZV 457 dní aktuálně k 19.03.18 hmotnost: 618 kg výška v kříži: 141 cm

PLEMENNÉ HODNOTY						LINEARNÍ HODNOCENÍ											
	pp	ru	pp	ru	TR	KT	OS	UT	Hmot	kříž	TR	KT	OS	UT	CE		
BÝK	PE	101	111	ME	103	96	112	121	122	121							
MATKA	PE	96	109	ME	94	95	110	117	118	117	848	150	26	23	19	7	75
OTEC	PE	110	89	ME	109	108	97	101	104	101	599	133	20	17	17	5	59

HODNOCEN: TR 9 / / 9 KT / / OS / / UT Výsledek:



Číslo : **834936 021 CZ** DUSTER Číslo katalogu 3  
 Dat.nar. : 21.03.2017 Plemeno : T100 Charolais  
 Chovatel : Heráň Jan, Radič  
 Majitel : Heráň Jan, Radič

OOO ZCH 942 UNICO SC PP 7121333571  
 OO ZTI 481 RÝŠA AGROCHYT ET P 391000630903061  
 MOO 193684 961 CZ HERA AGROCHYT 391000193684961

**Otec ZPT 188 VOLVO Z ČACHNOVA 094000661341053**  
 OMO ZCH 640 JAMP SMILOVSKÝ 128582122578  
 MO 131845 953 CZ 094000131845953  
 MMO 112628 503 CZ 094000112628503

OOM ZTI 082 SUPERIEUR RVS 7121261361  
 OM ZTI 469 RODEN MZLU ET 106000540266062  
 MOM 146607 511 CZ LIDKA BOVET ET 069511146607

**MA 328495 921 CZ /3 ot 059000328495921**  
 OMM ZTI 443 SAPRISTI 8504242227  
 MM 251747 921 CZ 059000251747921  
 MMM 137911 921 CZ 059000137911921

Vl.užit:nar: 48 kg ve 120d: 210 kg ve 210d: 313 kg v 365d: 521 kg / kříž: 135 cm  
 Přírustek od narození: 1295 g / 95 šourek 38 cm  
 Věk při ZV 399 dní aktuálně k 19.03.18 hmotnost: 518 kg výška v kříži: 135 cm

PLEMENNÉ HODNOTY						LINEARNÍ HODNOCENÍ											
	pp	ru	pp	ru	TR	KT	OS	UT	Hmot	kříž	TR	KT	OS	UT	CE		
BÝK	PE	101	103	ME	103	103	111	111	110	111							
MATKA	PE	101	111	ME	90	101	112	112	110	111	760	149	22	23	19	7	71
Otec	PE	110	89	ME	109	108	97	101	104	101	599	133	20	17	17	5	59

HODNOCEN: TR 7 / / 7 KT / / OS / / UT Výsledek:

