

# KATALOG ZÁKLADNÍHO VÝBĚRU

dne 25.4.2018

**Bartůněk Karel, Přílepov**

Začátek cca 17,00 hod.

Č. k.	Číslo býčka	OTEC st.reg.	DATUM NAROZENÍ	PLEM	HM. kg	KŘ. cm	Přír.od nar. g	RPH	CHOVATEL
1	978859 031	CZ HRF 422	06.02.17	U100	614	134	1409 g	114	Bartůněk Karel, Přílepov
2	32386 034	CZ HRP 633	26.03.17	U100	471	133	1207 g	104	Bartůněk Karel, Přílepov

**Plemenné hodnoty uvedené v katalogu jsou spočítány k 31.3.2018**



## Vysvětlivky ke zkratkám ve jménech v katalogu :

ET	- býček narozen po embryotrasferu
RED	- zbarvení red angus
P,V	- bezrohý / volný roh - heterozygot (MS,CH,LI,BA)
PP	- bezrohý – homozygot stanovené testem DNA (MS,CH,LI,BA)
R	- rohatý (MS)
+/+	- homozygot s alelami způsobujícími běžné osvalení (GS)
+ /MH	- heterozygot s jednou alelou podmiňující dvojí osvalení (GS)
MH/MH	- homozygot - obě alely podmiňující dvojí osvalení (GS – oddíl „B“ PK )

### U matek plemene BA

Třída	Výška kříž (cm)	Hmotnost (kg)	RPH přímý efekt	RPH mat. efekt	RPH osvalení
SE	147 a více	800 a více	105 a vic	103 a vic	103 a vic
EC	147 a více	800 a více	105 a vic	pod 103	103 a vic
EM	147 a více	800 a více	pod 105	103 a vic	pod 103
CM	pod 147	pod 800	105 a vic	103 a vic	103 a vic
C1	pod 147	pod 800	105 a vic	pod 103	103 a vic
M1	pod 147	pod 800	pod 105	103 a vic	pod 103

### Popisky grafu úrovně plemenných hodnot

Jednotlivé plemenné hodnoty jsou rozděleny do pásem na základě výpočtu kvantilu normálního rozložení, které udávají, jak si konkrétní jedinec stojí v porovnání s průměrem populace plemenných býčků odchovaných v období 2012 – 2017.

pásma	Pozice býka v rámci populace	zkratka	Popis údaje v grafu
10	býk patří hodnotou RPH do 10 % nejlepších býků v daném ukazateli	<i>RphT</i>	RPH pro přírůstek v testu
9	býk patří hodnotou RPH do 20 % nejlepších býků v daném ukazateli	<i>RphN</i>	RPH pro životní přírůstek
8	býk patří hodnotou RPH do 30 % nejlepších býků v daném ukazateli	<i>RpPP</i>	RPH pro přímý efekt porody
7	býk patří hodnotou RPH do 40 % nejlepších býků v daném ukazateli	<i>RpRU</i>	RPH pro přímý efekt růst
6	býk patří hodnotou RPH do 50 % nejlepších býků v daném ukazateli	<i>MatPP</i>	RPH pro maternální efekt porody
5	býk patří hodnotou RPH do průměru býků v daném ukazateli	<i>MatRU</i>	RPH pro maternální efekt růst
4	býk patří hodnotou RPH do 60 % nejlepších býků v daném ukazateli	<i>phTR</i>	RPH pro lineární hodnocení těl. rámce
3	býk patří hodnotou RPH do 70 % nejlepších býků v daném ukazateli	<i>phKT</i>	RPH pro lineární hodnocení kap. těla
2	býk patří hodnotou RPH do 80 % nejlepších býků v daném ukazateli	<i>phOS</i>	RPH pro lineární hodnocení osvalení
1	býk patří hodnotou RPH do 90 % nejlepších býků v daném ukazateli	<i>phUT</i>	RPH pro lineární hodnocení užit. typ

### Hlavní selekční kritéria pro výběr do plemnitby na OPB a odchovu u chovatele

Hlavním selekčním kritériem bude pouze lineární hodnocení při základním výběru.

#### Důvody vyřazení před základním výběrem

- hodnocení tělesného rámce (1,2,3 body dle parametrů daného plemene)
- hodnocení bodů za hmotnost v 365 dnech (1,2,3 body dle parametrů daného plemene)
- nepředvedení býka k základnímu výběru na ohlávce nebo na vodící tyči
- na základě rozhodnutí majitele býka o jeho vyřazení
- zdravotní důvody (displazie varlat, apod.)

#### Důvody vyřazení při základním výběrem

- hodnocení délky těla (1,2,3 body dle parametrů daného plemene)
- hodnocení ukazatelů kapacity těla (1,2,3 body dle parametrů daného plemene)
- hodnocení ukazatelů osvalení (1,2,3 body dle parametrů daného plemene)
- hodnocení užitkové typu (1,2,3 body dle parametrů daného plemene)
- závažné vady exteriéru při základním výběru
- neodpovídající funkčnost končetin při základním výběru
- zdravotní důvody (displazie varlat, apod.)

## Reklamační řád pro základní výběry býků

Majitel odchovávaného býčka má právo podat reklamaci proti rozhodnutí výběrové komise (ČSCHMS). Tato reklamační může mít písemnou nebo ústní formu. Po skončení základního výběru býků vyzve předseda výběrové komise k podání případných protestů (reklamací). Reklamační se podává nejpozději do 60-ti minut od výzvy předsedy výběrové komise. Reklamační se podává předsedovi výběrové komise. Jménem majitele býka může jednat také zástupce OPB. Po vznesení reklamační následuje nové předvedení býka. Reklamační je podmíněna složením nevratné kauce 1000 Kč, přičemž polovina z této částky je určena pro provozovatele OPB a polovina pro ČSCHMS. Tato kauce musí být složena okamžitě v hotovosti v době podání reklamační předsedovi výběrové komise.

V případě shodného verdiktu výběrové komise a majitele býka je platný tento shodný verdikt.

V případě neshody mezi verdiktem výběrové komise a majitelem býka bude proveden nový základní výběr. Provedení nového základního výběru je podmíněno složením kauce 5000 Kč za každého reklamovaného býka. Kauce se skládá na účet ČSCHMS nejpozději do 10-ti kalendářních dnů ode dne provedení základního výběru. V případě, že nebudou peníze připsány na účet v daném termínu, platí původní verdikt výběrové komise a reklamační se dále neřeší. Nový základní výběr se uskuteční do 30-ti dnů od sporného výběru na místě, kde byla podána reklamační, pokud se obě strany nedohodnou jinak. Většinové složení komise nesmí být totožné se složením komise, která vynesla sporný verdikt. O složení komise rozhoduje ČSCHMS po dohodě s příslušným chovatelským klubem a Radou PK daného plemene. O závěru nového základního výběru je sepsán nový výběrový protokol. Proti tomuto rozhodnutí se již nelze dále odvolat. V případě, že je potvrzeno původní rozhodnutí výběrové komise, propadá kauce ve prospěch ČSCHMS, v opačném případě se vrací majiteli býka do 10-ti kalendářních dní od provedení nového základního výběru. Náklady spojené s novým základním výběrem nese strana, která při svém rozhodnutí či jednání nebyla v právu.

V každém případě se o reklamaci vede písemný zápis. Rozhodnutí výběrové komise se váže ke konkrétnímu zvířeti v konkrétním čase a není možno se na něj odvolávat v případných následných sporech. Schváleno výborem ČSCHMS dne 21.3.2006 v Hradištku pod Medníkem, změny schváleny VČS dne 6.9.2007.



<b>Sekretariát:</b> ČSCHMS Praha Těšnov 17 11705 Praha 1 Mobil : +420 724 007 860 Telefon : +420 221 812 865 E-mail : <a href="mailto:info@cschms.cz">info@cschms.cz</a>	<b>Ředitel PK</b> <i>Kopecký Jan</i> Osík 201 569 67 Osík u Litomyšle Mobil : +420 724 007 862 Telefon : +420 461 612 809 E-mail : <a href="mailto:kopecky@cschms.cz">kopecky@cschms.cz</a>	<b>Adresa PK</b> <i>Honová Nina</i> Osvoboditelů 35/9 410 02 Lovosice Mobil : +420 724 073 641 E-mail : <a href="mailto:honova@cschms.cz">honova@cschms.cz</a>
---	--	--

Číslo : 978859 031 CZ DOOR Z PŘÍLEPOVA V Číslo katalogu 1  
 Dat.nar. : 06.02.2017 Plemeno : U100 Hereford  
 Chovatel : Bartůněk Karel, Přílepov  
 Majitel : Bartůněk Karel, Přílepov

OOO 279 067 DENDOR 1 TROOPER 900000241  
 OO 279 066 ELDERSFIELD 1 SOUTHERN CROSS B 306142100218  
 MOO 20000559 UK LOWESMOOR 1 REGINA 559 020000559

OTEC HRF 422 LOWESMOOR 1 EXCEL 321209100609  
 OMO 277 068 GLENVALE 1 DANIEL 1SXA/S11/31  
 MO 321209500361 UK LOWESMOOR 1 CURLY 361 321209500361  
 MMO 0 LOWESMOOR 1 CURLY R29 1WCX/R29/30

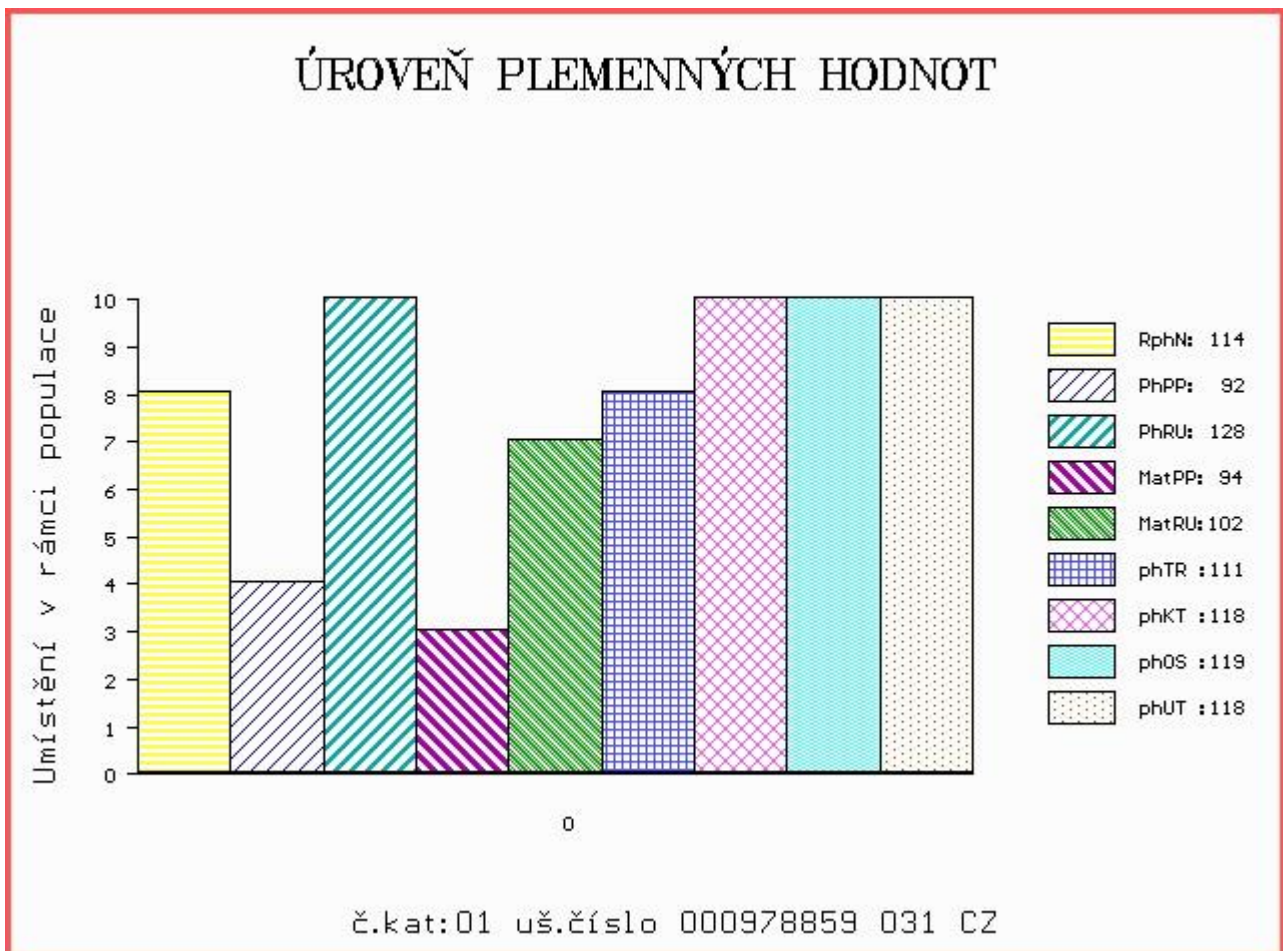
OOM HRP 353 HEMOGLOBIN Z PODLESÍ 061317008040  
 OM HRF 377 MILOS PIASTR 41T V 045000570357032  
 MOM 3685 317 CZ PHF LADY 25W STANDARD 93D C02608152

MA 445523 931 CZ /5 ot ULMA Z PŘÍLEPOVA 369000445523931  
 OMM HRF 282 JAMBOR Z PODLESÍ 061487100916  
 MM 286398 931 CZ 369000286398931  
 MMM 72143 931 CZ 369000072143931

Vl.užit:nar: 42 kg ve 120d: 203 kg ve 210d: 323 kg v 365d: 543 kg / kříž: 131 cm  
 Přírustek od narození: 1409 g / 114 šourek 39 cm  
 Věk při ZV 443 dní aktuálně k 19.03.18 hmotnost: 614 kg výška v kříži: 134 cm

PLEMENNÉ HODNOTY						LINEARNÍ HODNOCENÍ											
	pp	ru	pp	ru	TR	KT	OS	UT	Hmot	kříž	TR	KT	OS	UT	CE		
BÝK	PE	92	128	ME	94	102	111	118	119	118							
MATKA	PE	98	114	ME	90	111	100	102	104	102	754	138	24	20	19	6	69
OTEC	PE	70	137	ME	106	95	109	112	112	114	0	0	0	0	0	0	0

HODNOCEN: TR 8 / /10 KT / / OS / / UT Výsledek:



Číslo : **32386 034 CZ** **DASSI Z PŘÍLEPOVA** Číslo katalogu 2  
 Dat.nar. : 26.03.2017 Plemeno : U100 Hereford  
 Chovatel : Bartůněk Karel, Přílepov  
 Majitel : Bartůněk Karel, Přílepov

OOO 269 010 HARVIE JAVA 52J C02731348  
 OO HRF 346 SMH AGASSI 328A 21104-00328  
 MOO 6965300255 DK SOHOLM ROSA 69653-00255

**OTEC HRP 633 ZAGRASSI Z PODLESÍ 061000556290042**  
 OMO HRF 230 KCF BENNETT 517 E153 X23904683  
 MO 7826 942 CZ 061000007826942  
 MMO 8036 317 CZ HYDRA 061317008036

OOM 272 803 SUPERMAN P 27830021  
 OM HRF 410 SURUS V 14.041 63669  
 MOM 1403465847 DE RUSWRAB 14.034 65847

**MA 570508 931 CZ /2 ot 369000570508931**  
 OMM HRF 377 MILOS PIASTR 41T V 045000570357032  
 MM 406424 931 CZ 369000406424931  
 MMM 155351 931 CZ 369000155351931

Vl.užit:nar: **39** kg ve 120d: **181** kg ve 210d: **305** kg v 365d: **479** kg / kříž: **133** cm  
 Přírustek od narození: **1207 g / 104** šourek **36** cm  
 Věk při ZV **395** dní aktuálně k 19.03.18 hmotnost: **471** kg výška v kříži: **133** cm

PLEMENNÉ HODNOTY						LINEARNÍ HODNOCENÍ									
	pp	ru	pp	ru	TR	KT	OS	UT	Hmot	kříž	TR	KT	OS	UT	CE
BÝK	PE	<b>99 119</b>	ME	<b>99 103</b>	<b>111 105 103 106</b>										
MATKA	PE	<b>89 120</b>	ME	<b>97 116</b>	<b>114 111 110 111</b>				<b>602</b>	<b>/ 141</b>	<b>25 17 16</b>	<b>6 64</b>			
OTEC	PE	<b>99 119</b>	ME	<b>107 89</b>	<b>105 96 94 97</b>				<b>579</b>	<b>/ 131</b>	<b>25 18 17</b>	<b>6 66</b>			

HODNOCEN: TR 9 / / 6 KT / / OS / / UT Výsledek:

