

KATALOG ZÁKLADNÍHO VÝBĚRU
dne 27.4.2018
ZD Agroholding Bernartice
Začátek cca 14,00 hod.

Č. k.	Číslo býčka	OTEC st.reg.	DATUM NAROZENÍ	PLEM	HM. kg	KŘ. cm	Přír.od nar. g	RPH	CHOVATEL
1	730259 071 CZ	ZPI 563	14.03.17	P100	512	131	1267 g	103	ZD Agroholding Bernartice
2	730264 071 CZ	ZPI 563	26.03.17	P100	474	130	1203 g	98	ZD Agroholding Bernartice

Plemenné hodnoty uvedené v katalogu jsou spočítány k 31.3.2018



Vysvětlivky ke zkratkám ve jménech v katalogu :

ET	- býček narozen po embryotrasferu
RED	- zbarvení red angus
P,V	- bezrohý / volný roh - heterozygot (MS,CH,LI,BA)
PP	- bezrohý – homozygot stanovené testem DNA (MS,CH,LI,BA)
R	- rohatý (MS)
+/+	- homozygot s alelami způsobujícími běžné osvalení (GS)
+ /MH	- heterozygot s jednou alelou podmiňující dvojí osvalení (GS)
MH/MH	- homozygot - obě alely podmiňující dvojí osvalení (GS – oddíl „B“ PK)

U matek plemene BA

Třída	Výška kříž (cm)	Hmotnost (kg)	RPH přímý efekt	RPH mat. efekt	RPH osvalení
SE	147 a více	800 a více	105 a vic	103 a vic	103 a vic
EC	147 a více	800 a více	105 a vic	pod 103	103 a vic
EM	147 a více	800 a více	pod 105	103 a vic	pod 103
CM	pod 147	pod 800	105 a vic	103 a vic	103 a vic
C1	pod 147	pod 800	105 a vic	pod 103	103 a vic
M1	pod 147	pod 800	pod 105	103 a vic	pod 103

Popisky grafu úrovně plemenných hodnot

Jednotlivé plemenné hodnoty jsou rozděleny do pásem na základě výpočtu kvantilu normálního rozložení, které udávají, jak si konkrétní jedinec stojí v porovnání s průměrem populace plemenných býčků odchovaných v období 2012 – 2017.

pásma	Pozice býka v rámci populace	zkratka	Popis údaje v grafu
10	býk patří hodnotou RPH do 10 % nejlepších býků v daném ukazateli	<i>RphT</i>	RPH pro přírůstek v testu
9	býk patří hodnotou RPH do 20 % nejlepších býků v daném ukazateli	<i>RphN</i>	RPH pro životní přírůstek
8	býk patří hodnotou RPH do 30 % nejlepších býků v daném ukazateli	<i>RpPP</i>	RPH pro přímý efekt porody
7	býk patří hodnotou RPH do 40 % nejlepších býků v daném ukazateli	<i>RpRU</i>	RPH pro přímý efekt růst
6	býk patří hodnotou RPH do 50 % nejlepších býků v daném ukazateli	<i>MatPP</i>	RPH pro maternální efekt porody
5	býk patří hodnotou RPH do průměru býků v daném ukazateli	<i>MatRU</i>	RPH pro maternální efekt růst
4	býk patří hodnotou RPH do 60 % nejlepších býků v daném ukazateli	<i>phTR</i>	RPH pro lineární hodnocení těl. rámec
3	býk patří hodnotou RPH do 70 % nejlepších býků v daném ukazateli	<i>phKT</i>	RPH pro lineární hodnocení kap. těla
2	býk patří hodnotou RPH do 80 % nejlepších býků v daném ukazateli	<i>phOS</i>	RPH pro lineární hodnocení osvalení
1	býk patří hodnotou RPH do 90 % nejlepších býků v daném ukazateli	<i>phUT</i>	RPH pro lineární hodnocení užit. typ

Hlavní selekční kritéria pro výběr do plemnitby na OPB a odchovu u chovatele

Hlavním selekčním kritériem bude pouze lineární hodnocení při základním výběru.

Důvody vyřazení před základním výběrem

- hodnocení tělesného rámce (1,2,3 body dle parametrů daného plemene)
- hodnocení bodů za hmotnost v 365 dnech (1,2,3 body dle parametrů daného plemene)
- nepředvedení býka k základnímu výběru na ohlávce nebo na vodící tyči
- na základě rozhodnutí majitele býka o jeho vyřazení
- zdravotní důvody (displazie varlat, apod.)

Důvody vyřazení při základním výběrem

- hodnocení délky těla (1,2,3 body dle parametrů daného plemene)
- hodnocení ukazatelů kapacity těla (1,2,3 body dle parametrů daného plemene)
- hodnocení ukazatelů osvalení (1,2,3 body dle parametrů daného plemene)
- hodnocení užitkové typu (1,2,3 body dle parametrů daného plemene)
- závažné vady exteriéru při základním výběru
- neodpovídající funkčnost končetin při základním výběru
- zdravotní důvody (displazie varlat, apod.)

Reklamační řád pro základní výběry býků

Majitel odchovávaného býčka má právo podat reklamaci proti rozhodnutí výběrové komise (ČSCHMS). Tato reklamační může mít písemnou nebo ústní formu. Po skončení základního výběru býků vyzve předseda výběrové komise k podání případných protestů (reklamací). Reklamační se podává nejpozději do 60-ti minut od výzvy předsedy výběrové komise. Reklamační se podává předsedovi výběrové komise. Jménem majitele býka může jednat také zástupce OPB. Po vznesení reklamační následuje nové předvedení býka. Reklamační je podmíněna složením nevratné kauce 1000 Kč, přičemž polovina z této částky je určena pro provozovatele OPB a polovina pro ČSCHMS. Tato kauce musí být složena okamžitě v hotovosti v době podání reklamační předsedovi výběrové komise.

V případě shodného verdiktu výběrové komise a majitele býka je platný tento shodný verdikt.

V případě neshody mezi verdiktem výběrové komise a majitelem býka bude proveden nový základní výběr. Provedení nového základního výběru je podmíněno složením kauce 5000 Kč za každého reklamovaného býka. Kauce se skládá na účet ČSCHMS nejpozději do 10-ti kalendářních dnů ode dne provedení základního výběru. V případě, že nebudou peníze připsány na účet v daném termínu, platí původní verdikt výběrové komise a reklamační se dále neřeší. Nový základní výběr se uskuteční do 30-ti dnů od sporného výběru na místě, kde byla podána reklamační, pokud se obě strany nedohodnou jinak. Většinové složení komise nesmí být totožné se složením komise, která vynesla sporný verdikt. O složení komise rozhoduje ČSCHMS po dohodě s příslušným chovatelským klubem a Radou PK daného plemene. O závěru nového základního výběru je sepsán nový výběrový protokol. Proti tomuto rozhodnutí se již nelze dále odvolat. V případě, že je potvrzeno původní rozhodnutí výběrové komise, propadá kauce ve prospěch ČSCHMS, v opačném případě se vrací majiteli býka do 10-ti kalendářních dní od provedení nového základního výběru. Náklady spojené s novým základním výběrem nese strana, která při svém rozhodnutí či jednání nebyla v právu.

V každém případě se o reklamaci vede písemný zápis. Rozhodnutí výběrové komise se váže ke konkrétnímu zvířeti v konkrétním čase a není možno se na něj odvolávat v případných následných sporech. Schváleno výborem ČSCHMS dne 21.3.2006 v Hradištku pod Medníkem, změny schváleny VČS dne 6.9.2007.



Sekretariát: ČSCHMS Praha Těšnov 17 11705 Praha 1 Mobil : +420 724 007 860 Telefon : +420 221 812 865 E-mail : info@cschms.cz	Ředitel PK <i>Kopecký Jan</i> Osík 201 569 67 Osík u Litomyšle Mobil : +420 724 007 862 Telefon : +420 461 612 809 E-mail : kopecky@cschms.cz	Adresa PK <i>Honová Nina</i> Osvoboditelů 35/9 410 02 Lovosice Mobil : +420 724 073 641 E-mail : honova@cschms.cz
---	--	--

Číslo : 730259 071 CZ DYK AGH Číslo katalogu 1
 Dat.nar. : 14.03.2017 Plemeno : P100 Piemontese
 Chovatel : ZD Agroholding Bernartice
 Majitel : ZD Agroholding Bernartice

OOO 268 212 TURBO CN 10275D
 OO ZPI 445 ICARO 001900260564
 MOO 92641 214 CZ DELTA 001217001030

OTEC ZPI 563 RITMO 384000535163072
 OMO ZPI 307 BANCOMAT 034CN023B009
 MO 116810 972 CZ NANINKA Z LUTONINY 076000116810972
 MMO 1442 717 CZ FELECITA 097717001442

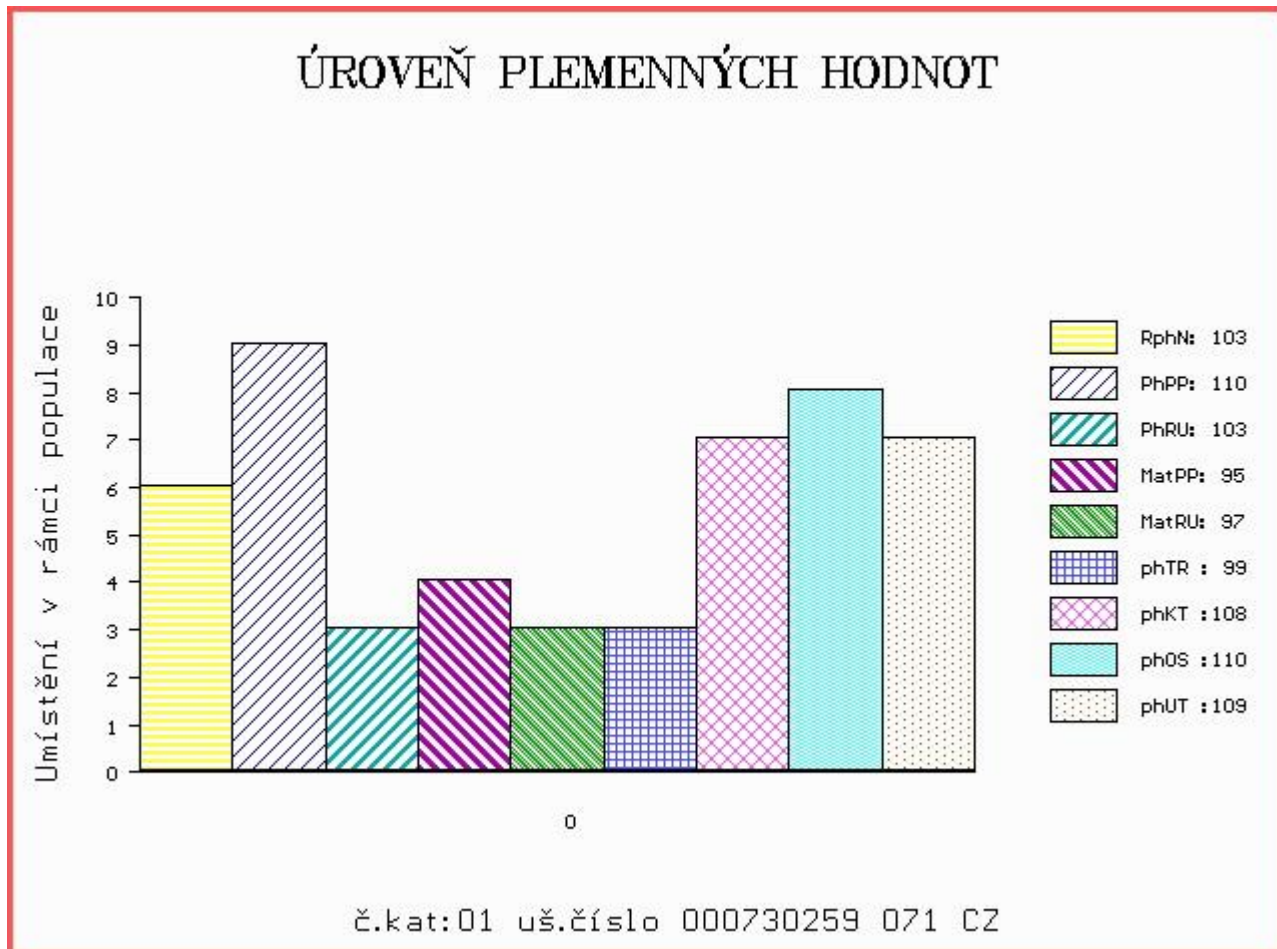
OOM ZPI 361 KAMENÍK AGH 077791009235
 OM ZPI 513 OLMER AGH 077000526017071
 MOM 40513 717 CZ TALEA CN 48298C

MA 252131 971 CZ /3 ot 077000252131971
 OMM ZPI 394 ENEL 004900003207
 MM 145791 971 CZ 077000145791971
 MMM 5968 711 CZ 077000005968711

Vl.užit:nar: 42 kg ve 120d: 171 kg ve 210d: 278 kg v 365d: 503 kg / kříž: 131 cm
 Přírustek od narození: 1267 g / 103 šourek 33 cm
 Věk při ZV 409 dní aktuálně k 20.03.18 hmotnost: 512 kg výška v kříži: 131 cm

PLEMENNÉ HODNOTY						LINEARNÍ HODNOCENÍ											
	pp	ru	pp	ru	TR	KT	OS	UT	Hmot	kříž	TR	KT	OS	UT	CE		
BÝK	PE	110	103	ME	95	97	99	108	110	109							
MATKA	PE	110	98	ME	93	109	98	105	106	105	620	140	26	19	15	5	65
OTEC	PE	115	110	ME	93	83	94	106	108	106	555	130	20	20	23	7	70

HODNOCEN: TR 8 / / 8 KT / / OS / / UT Výsledek:



Číslo : 730264 071 CZ DANIEL AGH Číslo katalogu 2
 Dat.nar. : 26.03.2017 Plemeno : P100 Piemontese
 Chovatel : ZD Agroholding Bernartice
 Majitel : ZD Agroholding Bernartice

OOO 268 212 TURBO CN 10275D
 OO ZPI 445 ICARO 001900260564
 MOO 92641 214 CZ DELTA 001217001030

OTEC ZPI 563 RITMO 384000535163072
 OMO ZPI 307 BANCOMAT 034CN023B009
 MO 116810 972 CZ NANINKA Z LUTONINY 076000116810972
 MMO 1442 717 CZ FELECITA 097717001442

OOM ZPI 310 BULL 144CN136B035
 OM ZPI 478 FIERO 4902068467
 MOM 0 CICCIA 089CN643C050

MA 204690 971 CZ /5 ot 077000204690971
 OMM ZPI 203 FARAO 077717000722
 MM 6901 711 CZ 077000006901711
 MMM 40513 717 CZ TALEA CN 48298C

Vl.užit:nar: 42 kg ve 120d: 169 kg ve 210d: 275 kg v 365d: 482 kg / kříž: 130 cm
 Přírustek od narození: 1203 g / 98 šourek 31 cm
 Věk při ZV 397 dní aktuálně k 20.03.18 hmotnost: 474 kg výška v kříži: 130 cm

PLEMENNÉ HODNOTY										LINEARNÍ HODNOCENÍ								
	pp	ru	pp	ru	TR	KT	OS	UT		Hmot	kříž	TR	KT	OS	UT	CE		
BÝK	PE	107	103	ME	100	92	93	105	106	105								
MATKA	PE	102	95	ME	104	100	102	102	101	101	680	/	147	22	19	19	7	67
OTEC	PE	115	110	ME	93	83	94	106	108	106	555	/	130	20	20	23	7	70

HODNOCEN: TR 8 / / 6 KT / / OS / / UT Výsledek:

