

KATALOG ZÁKLADNÍHO VÝBĚRU
dne 29.4.2018

Avena s.r.o. Dlouhá Třebová
Začátek cca 10,00 hod.

Č.	Číslo	OTEC	DATUM	HM.	KŘ.	Přír.od nar.	
k.	býčka	st.reg.	NAROZENÍ	PLEM	kg	cm	g RPH
1	794042 053 CZ	ZLM 531	10.03.17	Y100	593	138	1441 g 111

Býci vyřazení před základním výběrem

Č.	Číslo	OTEC	Datum	Body		
k.	býčka	st.reg.	narození	Plem.	VT	HM
2	794032 053 CZ	ZLM 531	06.01.17	Y100	7	9
3	794035 053 CZ	ZLM 531	03.02.17	Y100	8	10

Plemenné hodnoty uvedené v katalogu jsou spočítány k 31.3.2018



Vysvětlivky ke zkratkám ve jménech v katalogu :

ET	- býček narozen po embryotrasferu
RED	- zbarvení red angus
P,V	- bezrohý / volný roh - heterozygot (MS,CH,LI,BA)
PP	- bezrohý – homozygot stanovené testem DNA (MS,CH,LI,BA)
R	- rohatý (MS)
+/+	- homozygot s alelami způsobujícími běžné osvalení (GS)
+ /MH	- heterozygot s jednou alelou podmiňující dvojí osvalení (GS)
MH/MH	- homozygot - obě alely podmiňující dvojí osvalení (GS – oddíl „B“ PK)

U matek plemene BA

Třída	Výška kříž (cm)	Hmotnost (kg)	RPH přímý efekt	RPH mat. efekt	RPH osvalení
SE	147 a více	800 a více	105 a vic	103 a vic	103 a vic
EC	147 a více	800 a více	105 a vic	pod 103	103 a vic
EM	147 a více	800 a více	pod 105	103 a vic	pod 103
CM	pod 147	pod 800	105 a vic	103 a vic	103 a vic
C1	pod 147	pod 800	105 a vic	pod 103	103 a vic
M1	pod 147	pod 800	pod 105	103 a vic	pod 103

Popisky grafu úrovně plemenných hodnot

Jednotlivé plemenné hodnoty jsou rozděleny do pásem na základě výpočtu kvantilu normálního rozložení, které udávají, jak si konkrétní jedinec stojí v porovnání s průměrem populace plemenných býčků odchovaných v období 2012 – 2017.

pásma	Pozice býka v rámci populace	zkratka	Popis údaje v grafu
10	býk patří hodnotou RPH do 10 % nejlepších býků v daném ukazateli	<i>RphT</i>	RPH pro přírůstek v testu
9	býk patří hodnotou RPH do 20 % nejlepších býků v daném ukazateli	<i>RphN</i>	RPH pro životní přírůstek
8	býk patří hodnotou RPH do 30 % nejlepších býků v daném ukazateli	<i>RpPP</i>	RPH pro přímý efekt porody
7	býk patří hodnotou RPH do 40 % nejlepších býků v daném ukazateli	<i>RpRU</i>	RPH pro přímý efekt růst
6	býk patří hodnotou RPH do 50 % nejlepších býků v daném ukazateli	<i>MatPP</i>	RPH pro maternální efekt porody
5	býk patří hodnotou RPH do průměru býků v daném ukazateli	<i>MatRU</i>	RPH pro maternální efekt růst
4	býk patří hodnotou RPH do 60 % nejlepších býků v daném ukazateli	<i>phTR</i>	RPH pro lineární hodnocení těl. rámce
3	býk patří hodnotou RPH do 70 % nejlepších býků v daném ukazateli	<i>phKT</i>	RPH pro lineární hodnocení kap. těla
2	býk patří hodnotou RPH do 80 % nejlepších býků v daném ukazateli	<i>phOS</i>	RPH pro lineární hodnocení osvalení
1	býk patří hodnotou RPH do 90 % nejlepších býků v daném ukazateli	<i>phUT</i>	RPH pro lineární hodnocení užit. typ

Hlavní selekční kritéria pro výběr do plemnitby na OPB a odchovu u chovatele

Hlavním selekčním kritériem bude pouze lineární hodnocení při základním výběru.

Důvody vyřazení před základním výběrem

- hodnocení tělesného rámce (1,2,3 body dle parametrů daného plemene)
- hodnocení bodů za hmotnost v 365 dnech (1,2,3 body dle parametrů daného plemene)
- nepředvedení býka k základnímu výběru na ohlávce nebo na vodící tyči
- na základě rozhodnutí majitele býka o jeho vyřazení
- zdravotní důvody (displazie varlat, apod.)

Důvody vyřazení při základním výběrem

- hodnocení délky těla (1,2,3 body dle parametrů daného plemene)
- hodnocení ukazatelů kapacity těla (1,2,3 body dle parametrů daného plemene)
- hodnocení ukazatelů osvalení (1,2,3 body dle parametrů daného plemene)
- hodnocení užitkové typu (1,2,3 body dle parametrů daného plemene)
- závažné vady exteriéru při základním výběru
- neodpovídající funkčnost končetin při základním výběru
- zdravotní důvody (displazie varlat, apod.)

Reklamační řád pro základní výběry býků

Majitel odchovávaného býčka má právo podat reklamaci proti rozhodnutí výběrové komise (ČSCHMS). Tato reklamační může mít písemnou nebo ústní formu. Po skončení základního výběru býků vyzve předseda výběrové komise k podání případných protestů (reklamací). Reklamační se podává nejpozději do 60-ti minut od výzvy předsedy výběrové komise. Reklamační se podává předsedovi výběrové komise. Jménem majitele býka může jednat také zástupce OPB. Po vznesení reklamační následuje nové předvedení býka. Reklamační je podmíněna složením nevratné kauce 1000 Kč, přičemž polovina z této částky je určena pro provozovatele OPB a polovina pro ČSCHMS. Tato kauce musí být složena okamžitě v hotovosti v době podání reklamační předsedovi výběrové komise.

V případě shodného verdiktu výběrové komise a majitele býka je platný tento shodný verdikt.

V případě neshody mezi verdiktem výběrové komise a majitelem býka bude proveden nový základní výběr. Provedení nového základního výběru je podmíněno složením kauce 5000 Kč za každého reklamovaného býka. Kauce se skládá na účet ČSCHMS nejpozději do 10-ti kalendářních dnů ode dne provedení základního výběru. V případě, že nebudou peníze připsány na účet v daném termínu, platí původní verdikt výběrové komise a reklamační se dále neřeší. Nový základní výběr se uskuteční do 30-ti dnů od sporného výběru na místě, kde byla podána reklamační, pokud se obě strany nedohodnou jinak. Většinové složení komise nesmí být totožné se složením komise, která vynesla sporný verdikt. O složení komise rozhoduje ČSCHMS po dohodě s příslušným chovatelským klubem a Radou PK daného plemene. O závěru nového základního výběru je sepsán nový výběrový protokol. Proti tomuto rozhodnutí se již nelze dále odvolat. V případě, že je potvrzeno původní rozhodnutí výběrové komise, propadá kauce ve prospěch ČSCHMS, v opačném případě se vrací majiteli býka do 10-ti kalendářních dní od provedení nového základního výběru. Náklady spojené s novým základním výběrem nese strana, která při svém rozhodnutí či jednání nebyla v právu.

V každém případě se o reklamaci vede písemný zápis. Rozhodnutí výběrové komise se váže ke konkrétnímu zvířeti v konkrétním čase a není možno se na něj odvolávat v případných následných sporech. Schváleno výborem ČSCHMS dne 21.3.2006 v Hradištku pod Medníkem, změny schváleny VČS dne 6.9.2007.



Sekretariát: ČSCHMS Praha Těšnov 17 11705 Praha 1 Mobil : +420 724 007 860 Telefon : +420 221 812 865 E-mail : info@cschms.cz	Ředitel PK Kopecký Jan Osík 201 569 67 Osík u Litomyšle Mobil : +420 724 007 862 Telefon : +420 461 612 809 E-mail : kopecky@cschms.cz	Adresa PK Honová Nina Osvoboditelů 35/9 410 02 Lovosice Mobil : +420 724 073 641 E-mail : honova@cschms.cz
---	---	---

Číslo : 794042 053 CZ DAIK AVENA Číslo katalogu 1
 Dat.nar. : 10.03.2017 Plemeno : Y100 Limousine
 Chovatel : Avena s.r.o.Dlouhá Třebová
 Majitel : Avena s.r.o.Dlouhá Třebová

OOO 272 687 STAR MN 2302612261
 OO ZLI 945 FORTISSIMO 3704321021
 MOO 3704323382 FR URTICAIRE 3704323382

OTEC ZLM 531 ATOM ZE DVORA 114000693458053
 OMO ZLI 434 MÝTUS VFU 007000113842081
 MO 137954 953 CZ OLINKA ZE DVORA 114000137954953
 MMO 138519 511 CZ KLÁRA ZE DVORA 114000138519511

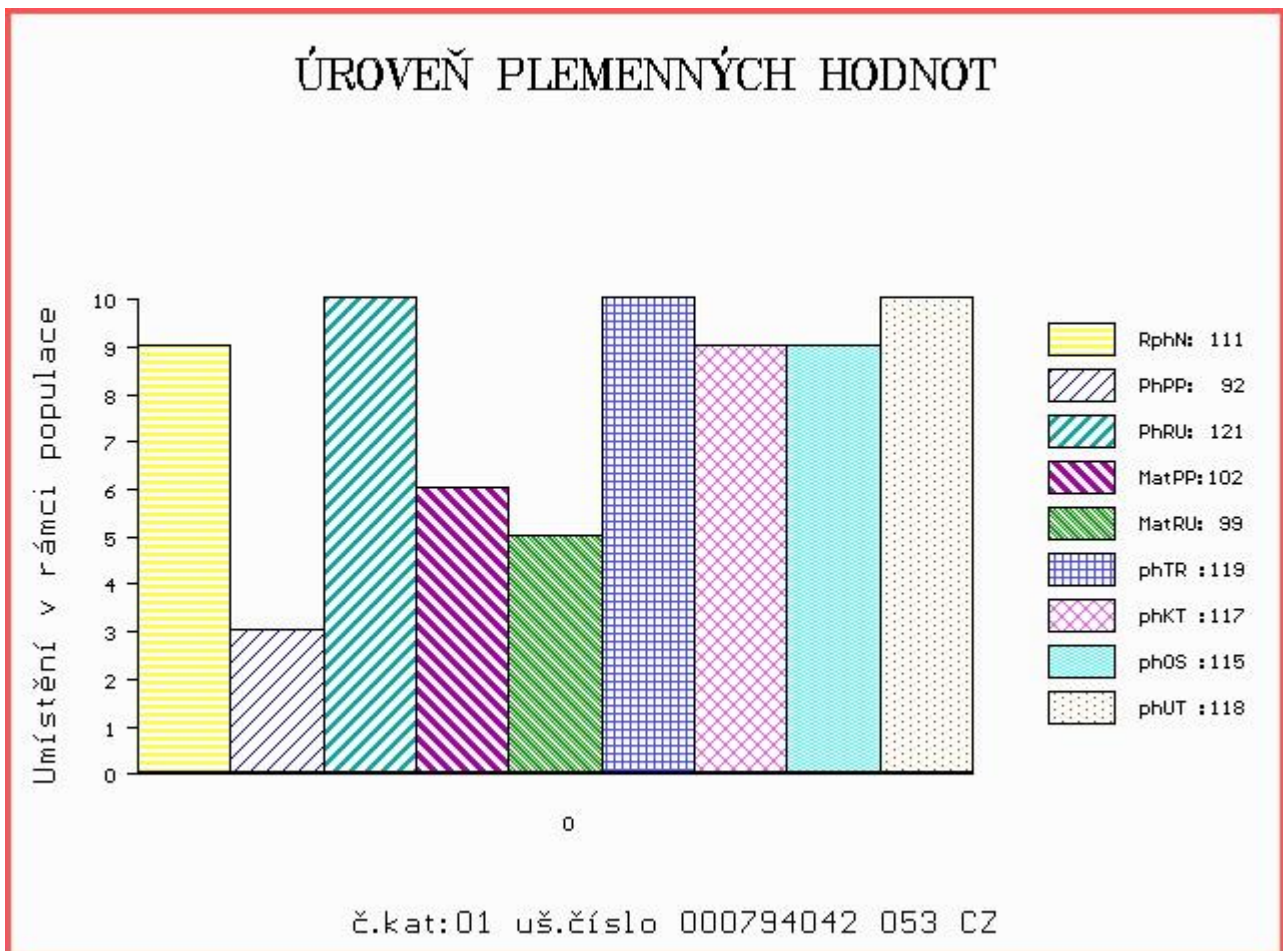
OOM ZLI 208 JOKEY 8794003163
 OM ZLI 319 JOKER VFU 007764119018
 MOM 61 705 CZ FREGATE 8790050891

MA 219102 953 CZ /5 ot 028000219102953
 OMM ZLI 294 LOUXOR 1995010819
 MM 18033 953 CZ LILIE AVENA 028000018033953
 MMM 411 517 CZ EVITA AVENA 028517000411

Vl.užit:nar: 51 kg ve 120d: 228 kg ve 210d: 365 kg v 365d: 578 kg / kříž: 138 cm
 Přírustek od narození: 1441 g / 111 šourek 38 cm
 Věk při ZV 415 dní aktuálně k 21.03.18 hmotnost: 593 kg výška v kříži: 138 cm

PLEMENNÉ HODNOTY						LINEARNÍ HODNOCENÍ											
	pp	ru	pp	ru	TR	KT	OS	UT	Hmot	kříž	TR	KT	OS	UT	CE		
BÝK	PE	92	121	ME	102	99	119	117	115	118							
MATKA	PE	102	108	ME	83	123	114	116	118	118	880	148	26	22	21	7	76
OTEC	PE	93	122	ME	114	80	107	107	105	107	712	140	26	22	21	8	77

HODNOCEN: TR 9 / /10 KT / / OS / / UT Výsledek:



Býci vyřazení před základním výběrem

Číslo : **794032 053 CZ** **DALE AVENA** Číslo katalogu 2
 Dat.nar. : 06.01.2017 Plemeno : Y100 Limousine
 Chovatel : Avena s.r.o.Dlouhá Třebová
 Majitel : Avena s.r.o.Dlouhá Třebová

OOO 272 687 STAR MN 2302612261
 OO ZLI 945 FORTISSIMO 3704321021
 MOO 3704323382 FR URTICAIRE 3704323382

Otec ZLM 531 ATOM ZE DVORA 114000693458053
 OMO ZLI 434 MÝTUS VFU 007000113842081
 MO 137954 953 CZ OLINKA ZE DVORA 114000137954953
 MMO 138519 511 CZ KLÁRA ZE DVORA 114000138519511

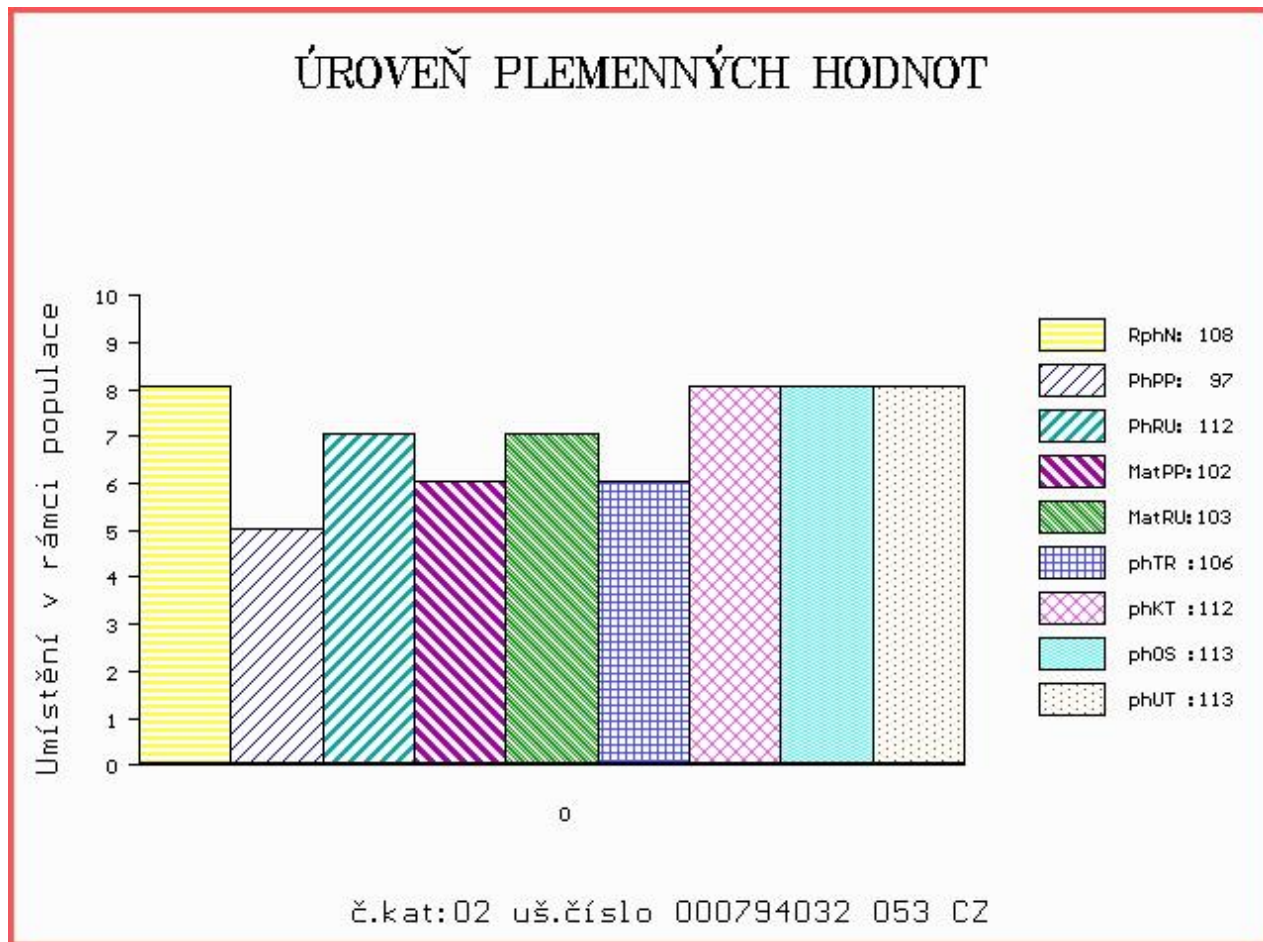
OOM ZLI 437 MOZART Z CUNKOVA ET 253000156381031
 OM LIP 501 REXÍK Z KALIŠTĚ 031000562343053
 MOM 8167 517 CZ DOLINA Z KALIŠTĚ 031517008167

MA 295710 953 CZ /2 ot ZRADA AVENA 028000295710953
 OMM ZLI 319 JOKER VFU 007764119018
 MM 219102 953 CZ 028000219102953
 MMM 18033 953 CZ LILIE AVENA 028000018033953

Vl.užit:nar: 46 kg ve 120d: 196 kg ve 210d: 307 kg v 365d: 532 kg / kříž: 0 cm
 Přírustek od narození: 1349 g / 108 šourek 0 cm
 Věk při ZV 478 dní aktuálně k 21.03.18 hmotnost: 638 kg výška v kříži: 138 cm

PLEMENNÉ HODNOTY										LINEARNÍ HODNOCENÍ						
	pp	ru	pp	ru	TR	KT	OS	UT		Hmot	kříž	TR	KT	OS	UT	CE
BÝK	PE	97	112	ME	102	103	106	112	113	113						
MATKA	PE	100	119	ME	88	121	122	118	118	120	665	141	24	19	20	7 70
Otec	PE	93	122	ME	114	80	107	107	105	107	712	140	26	22	21	8 77

HODNOCEN: TR 7 / / 9 KT / / OS / / UT Výsledek: před ZV-chovatel



Číslo : 794035 053 CZ DALÍ AVENA Číslo katalogu 3
 Dat.nar. : 03.02.2017 Plemeno : Y100 Limousine
 Chovatel : Avena s.r.o.Dlouhá Třebová
 Majitel : Avena s.r.o.Dlouhá Třebová

OOO 272 687 STAR MN 2302612261
 OO ZLI 945 FORTISSIMO 3704321021
 MOO 3704323382 FR URTICAIRE 3704323382

OTEC ZLM 531 ATOM ZE DVORA 114000693458053
 OMO ZLI 434 MÝTUS VFU 007000113842081
 MO 137954 953 CZ OLINKA ZE DVORA 114000137954953
 MMO 138519 511 CZ KLÁRA ZE DVORA 114000138519511

OOM ZLI 208 JOKEY 8794003163
 OM ZLI 319 JOKER VFU 007764119018
 MOM 61 705 CZ FREGATE 8790050891

MA 219104 953 CZ /6 ot SIMONA AVENA 028000219104953
 OMM LIP 114 CHULIO 007517003850
 MM 100345 953 CZ NEOMI AVENA 028000100345953
 MMM 109622 511 CZ CHRPA AVENA 028511109622

Vl.užit:nar: 46 kg ve 120d: 229 kg ve 210d: 369 kg v 365d: 587 kg / kříž: 0 cm
 Přírustek od narození: 1467 g / 115 šourek 0 cm
 Věk při ZV 450 dní aktuálně k 21.03.18 hmotnost: 649 kg výška v kříži: 139 cm

PLEMENNÉ HODNOTY					LINEARNÍ HODNOCENÍ											
	pp	ru	pp	ru	TR	KT	OS	UT	Hmot	kříž	TR	KT	OS	UT	CE	
BÝK	PE	95	124	ME	104	88	118	112	108	112						
MATKA	PE	97	103	ME	93	107	106	102	101	102	850	147	26	19	7	71
OTEC	PE	93	122	ME	114	80	107	107	105	107	712	140	26	22	8	77

HODNOCEN: TR 8 / /10 KT / / OS / / UT Výsledek: před ZV-chovatel

