

KATALOG ZÁKLADNÍHO VÝBĚRU

dne 2.5.2018

Nejdl Zdeněk, Kvaslice

Začátek cca 16,00 hod.

Č. k.	Číslo býčka	Otec st.reg.	Datum NAROZENÍ	Plem. PLEM	HM. kg	Kř. cm	Přír. g	od nar. RPH	CHOVATEL
1	918768 032 CZ	ZAA 918	16.03.17	G100	556	138	1391 g	98	Nejdl Zdeněk, Kvaslice
2	918777 032 CZ	ZAA 858	17.03.17	G100	566	137	1408 g	101	Nejdl Zdeněk, Kvaslice
3	918773 032 CZ	ZAA 858	19.03.17	G100	550	138	1391 g	100	Nejdl Zdeněk, Kvaslice
4	918765 032 CZ	ZAA 949	29.03.17	G100	536	137	1372 g	96	Nejdl Zdeněk, Kvaslice

Plemenné hodnoty uvedené v katalogu jsou spočítány k 31.3.2018



Vysvětlivky ke zkratkám ve jménech v katalogu :

ET	- býček narozen po embryotrasferu
RED	- zbarvení red angus
P,V	- bezrohý / volný roh - heterozygot (MS,CH,LI,BA)
PP	- bezrohý – homozygot stanovené testem DNA (MS,CH,LI,BA)
R	- rohatý (MS)
+/+	- homozygot s alelami způsobujícími běžné osvalení (GS)
+ /MH	- heterozygot s jednou alelou podmiňující dvojí osvalení (GS)
MH/MH	- homozygot - obě alely podmiňující dvojí osvalení (GS – oddíl „B“ PK)

U matek plemene BA

Třída	Výška kříž (cm)	Hmotnost (kg)	RPH přímý efekt	RPH mat. efekt	RPH osvalení
SE	147 a více	800 a více	105 a vic	103 a vic	103 a vic
EC	147 a více	800 a více	105 a vic	pod 103	103 a vic
EM	147 a více	800 a více	pod 105	103 a vic	pod 103
CM	pod 147	pod 800	105 a vic	103 a vic	103 a vic
C1	pod 147	pod 800	105 a vic	pod 103	103 a vic
M1	pod 147	pod 800	pod 105	103 a vic	pod 103

Popisky grafu úrovně plemenných hodnot

Jednotlivé plemenné hodnoty jsou rozděleny do pásem na základě výpočtu kvantilu normálního rozložení, které udávají, jak si konkrétní jedinec stojí v porovnání s průměrem populace plemenných býčků odchovaných v období 2012 – 2017.

pásma	Pozice býka v rámci populace	zkratka	Popis údaje v grafu
10	býk patří hodnotou RPH do 10 % nejlepších býků v daném ukazateli	<i>RphT</i>	RPH pro přírůstek v testu
9	býk patří hodnotou RPH do 20 % nejlepších býků v daném ukazateli	<i>RphN</i>	RPH pro životní přírůstek
8	býk patří hodnotou RPH do 30 % nejlepších býků v daném ukazateli	<i>RpPP</i>	RPH pro přímý efekt porody
7	býk patří hodnotou RPH do 40 % nejlepších býků v daném ukazateli	<i>RpRU</i>	RPH pro přímý efekt růst
6	býk patří hodnotou RPH do 50 % nejlepších býků v daném ukazateli	<i>MatPP</i>	RPH pro maternální efekt porody
5	býk patří hodnotou RPH do průměru býků v daném ukazateli	<i>MatRU</i>	RPH pro maternální efekt růst
4	býk patří hodnotou RPH do 60 % nejlepších býků v daném ukazateli	<i>phTR</i>	RPH pro lineární hodnocení těl. rámec
3	býk patří hodnotou RPH do 70 % nejlepších býků v daném ukazateli	<i>phKT</i>	RPH pro lineární hodnocení kap. těla
2	býk patří hodnotou RPH do 80 % nejlepších býků v daném ukazateli	<i>phOS</i>	RPH pro lineární hodnocení osvalení
1	býk patří hodnotou RPH do 90 % nejlepších býků v daném ukazateli	<i>phUT</i>	RPH pro lineární hodnocení užit. typ

Hlavní selekční kritéria pro výběr do plemnitby na OPB a odchovu u chovatele

Hlavním selekčním kritériem bude pouze lineární hodnocení při základním výběru.

Důvody vyřazení před základním výběrem

- hodnocení tělesného rámce (1,2,3 body dle parametrů daného plemene)
- hodnocení bodů za hmotnost v 365 dnech (1,2,3 body dle parametrů daného plemene)
- nepředvedení býka k základnímu výběru na ohlávce nebo na vodící tyči
- na základě rozhodnutí majitele býka o jeho vyřazení
- zdravotní důvody (displazie varlat, apod.)

Důvody vyřazení při základním výběrem

- hodnocení délky těla (1,2,3 body dle parametrů daného plemene)
- hodnocení ukazatelů kapacity těla (1,2,3 body dle parametrů daného plemene)
- hodnocení ukazatelů osvalení (1,2,3 body dle parametrů daného plemene)
- hodnocení užitkové typu (1,2,3 body dle parametrů daného plemene)
- závažné vady exteriéru při základním výběru
- neodpovídající funkčnost končetin při základním výběru
- zdravotní důvody (displazie varlat, apod.)

Reklamační řád pro základní výběry býků

Majitel odchovávaného býčka má právo podat reklamaci proti rozhodnutí výběrové komise (ČSCHMS). Tato reklamační může mít písemnou nebo ústní formu. Po skončení základního výběru býků vyzve předseda výběrové komise k podání případných protestů (reklamací). Reklamační se podává nejpozději do 60-ti minut od výzvy předsedy výběrové komise. Reklamační se podává předsedovi výběrové komise. Jménem majitele býka může jednat také zástupce OPB. Po vznesení reklamační následuje nové předvedení býka. Reklamační je podmíněna složením nevratné kauce 1000 Kč, přičemž polovina z této částky je určena pro provozovatele OPB a polovina pro ČSCHMS. Tato kauce musí být složena okamžitě v hotovosti v době podání reklamační předsedovi výběrové komise.

V případě shodného verdiktu výběrové komise a majitele býka je platný tento shodný verdikt.

V případě neshody mezi verdiktem výběrové komise a majitelem býka bude proveden nový základní výběr. Provedení nového základního výběru je podmíněno složením kauce 5000 Kč za každého reklamovaného býka. Kauce se skládá na účet ČSCHMS nejpozději do 10-ti kalendářních dnů ode dne provedení základního výběru. V případě, že nebudou peníze připsány na účet v daném termínu, platí původní verdikt výběrové komise a reklamační se dále neřeší. Nový základní výběr se uskuteční do 30-ti dnů od sporného výběru na místě, kde byla podána reklamační, pokud se obě strany nedohodnou jinak. Většinové složení komise nesmí být totožné se složením komise, která vynesla sporný verdikt. O složení komise rozhoduje ČSCHMS po dohodě s příslušným chovatelským klubem a Radou PK daného plemene. O závěru nového základního výběru je sepsán nový výběrový protokol. Proti tomuto rozhodnutí se již nelze dále odvolat. V případě, že je potvrzeno původní rozhodnutí výběrové komise, propadá kauce ve prospěch ČSCHMS, v opačném případě se vrací majiteli býka do 10-ti kalendářních dní od provedení nového základního výběru. Náklady spojené s novým základním výběrem nese strana, která při svém rozhodnutí či jednání nebyla v právu.

V každém případě se o reklamaci vede písemný zápis. Rozhodnutí výběrové komise se váže ke konkrétnímu zvířeti v konkrétním čase a není možno se na něj odvolávat v případných následných sporech. Schváleno výborem ČSCHMS dne 21.3.2006 v Hradištku pod Medníkem, změny schváleny VČS dne 6.9.2007.



Sekretariát: ČSCHMS Praha Těšnov 17 11705 Praha 1 Mobil : +420 724 007 860 Telefon : +420 221 812 865 E-mail : info@cschms.cz	Ředitel PK <i>Kopecký Jan</i> Osík 201 569 67 Osík u Litomyšle Mobil : +420 724 007 862 Telefon : +420 461 612 809 E-mail : kopecvk@cschms.cz	Adresa PK <i>Honová Nina</i> Osvoboditelů 35/9 410 02 Lovosice Mobil : +420 724 073 641 E-mail : honova@cschms.cz
---	--	--

Číslo : 918768 032 CZ DINNO RED Z KVASLIC Číslo katalogu 1
 Dat.nar. : 16.03.2017 Plemeno : G100 Aberdeen Angus
 Chovatel : NejdI Zdeněk, Kvaslice
 Majitel : NejdI Zdeněk, Kvaslice

OOO ZAA 602 OSET RED ZDB 035000532333031
 OO ZAA 780 SUHARTO RED ZDB 035000665852031
 MOO 50072 242 CZ 14K 035242050072

Otec ZAA 918 UTRECHT RED ZDB 035000742129031
 OMO ZAA 453 KARMÍN RED 16M ET 035282053009
 MO 230843 931 CZ RED 035000230843931
 MMO 50043 242 CZ 102K 035000050043242

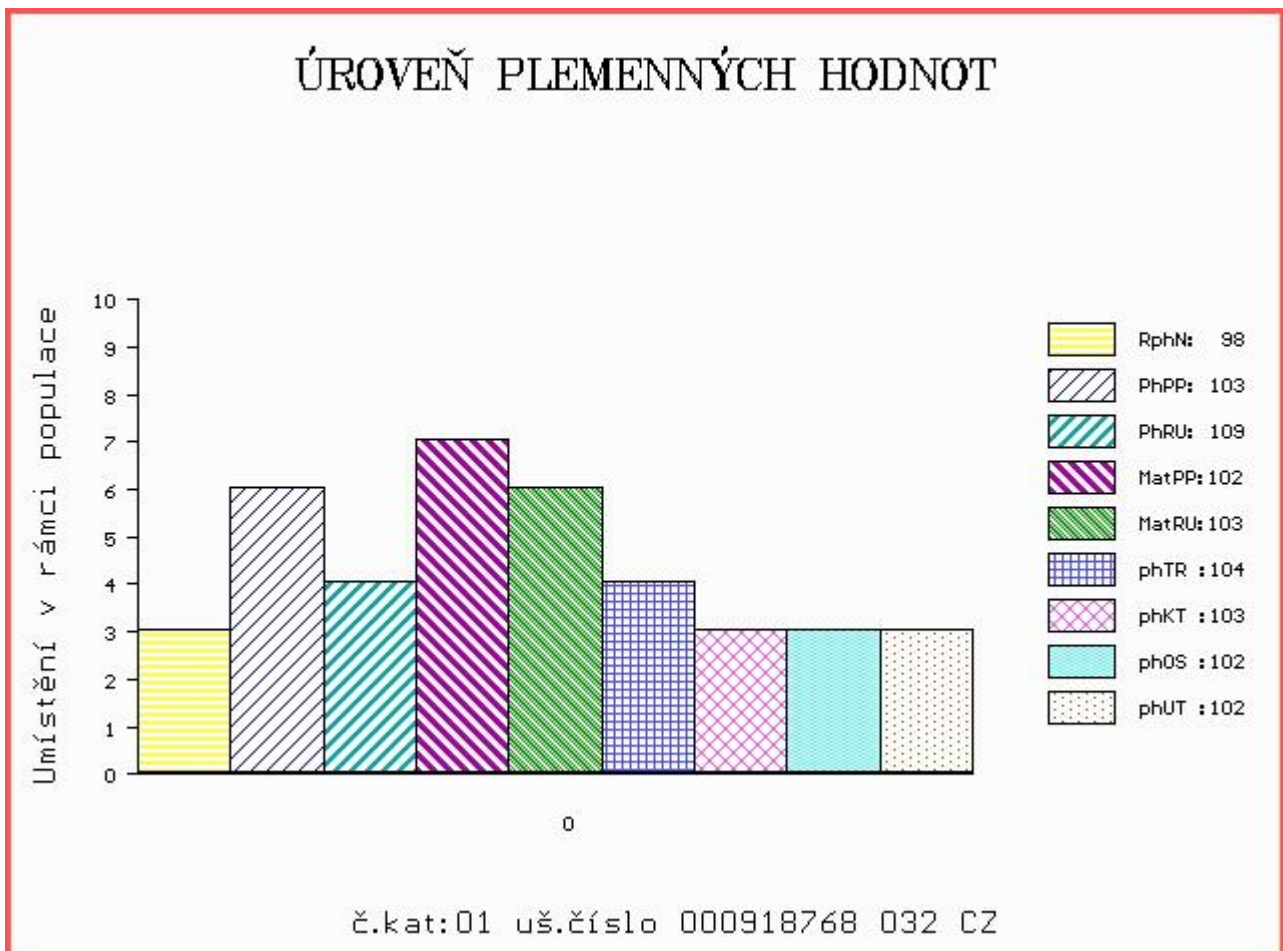
OOM AAP 573 MEWIL MONTY RED 045000049568031
 OM ZAA 858 TBILISI J.E. 089000697984031
 MOM 141446 203 CZ LAMA J.E. 089000141446203

MA 399457 932 CZ /1 ot ARKÁDA Z KVASLIC 391000399457932
 OMM AAP 395 KERN PH 235382113887
 MM 178192 932 CZ 391000178192932
 MMM 18458 932 CZ 088000018458932

Vl.užit:nar: 40 kg ve 120d: 226 kg ve 210d: 346 kg v 365d: 548 kg / kříž: 138 cm
 Přírustek od narození: 1391 g / 98 šourek 40 cm
 Věk při ZV 412 dní aktuálně k 22.03.18 hmotnost: 556 kg výška v kříži: 138 cm

PLEMENNÉ HODNOTY										LINEARNÍ HODNOCENÍ							
	pp	ru	pp	ru	TR	KT	OS	UT	Hmot	kříž	TR	KT	OS	UT	CE		
BÝK	PE	103	109	ME	102	103	104	103	102	102							
MATKA	PE	95	90	ME	116	109	75	75	76	74	702	140	25	21	18	7	71
Otec	PE	117	108	ME	86	109	101	97	96	97	622	134	24	21	21	7	73

HODNOCEN: TR 9 / /10 KT / / OS / / UT Výsledek:



Číslo : 918777 032 CZ DRAK RED Z KVASLICE Číslo katalogu 2
 Dat.nar. : 17.03.2017 Plemeno : G100 Aberdeen Angus
 Chovatel : Nejděl Zdeněk, Kvaslice
 Majitel : Nejděl Zdeněk, Kvaslice

OOO ZAA 411 RED SSS HIGH MARK 272D 805674
 OO AAP 573 MEWIL MONTY RED 045000049568031
 MOO 2678 117 CZ RED SILVERVIEW TP REBA 435D 807637

OTEC ZAA 858 TBILISI J.E. 089000697984031

OMO ZAA 303 HEROIK 035517007440
 MO 141446 203 CZ LAMA J.E. 089000141446203
 MMO 4916 117 CZ HELA J.E. 089117004916

OOM ZAA 458 MEWIL KEKS ET 045384140671
 OM AAP 811 MEWIL PERVITIN 58T 045000579656031
 MOM 137233 201 CZ MEWIL RED GEIS 6N 045000137233201

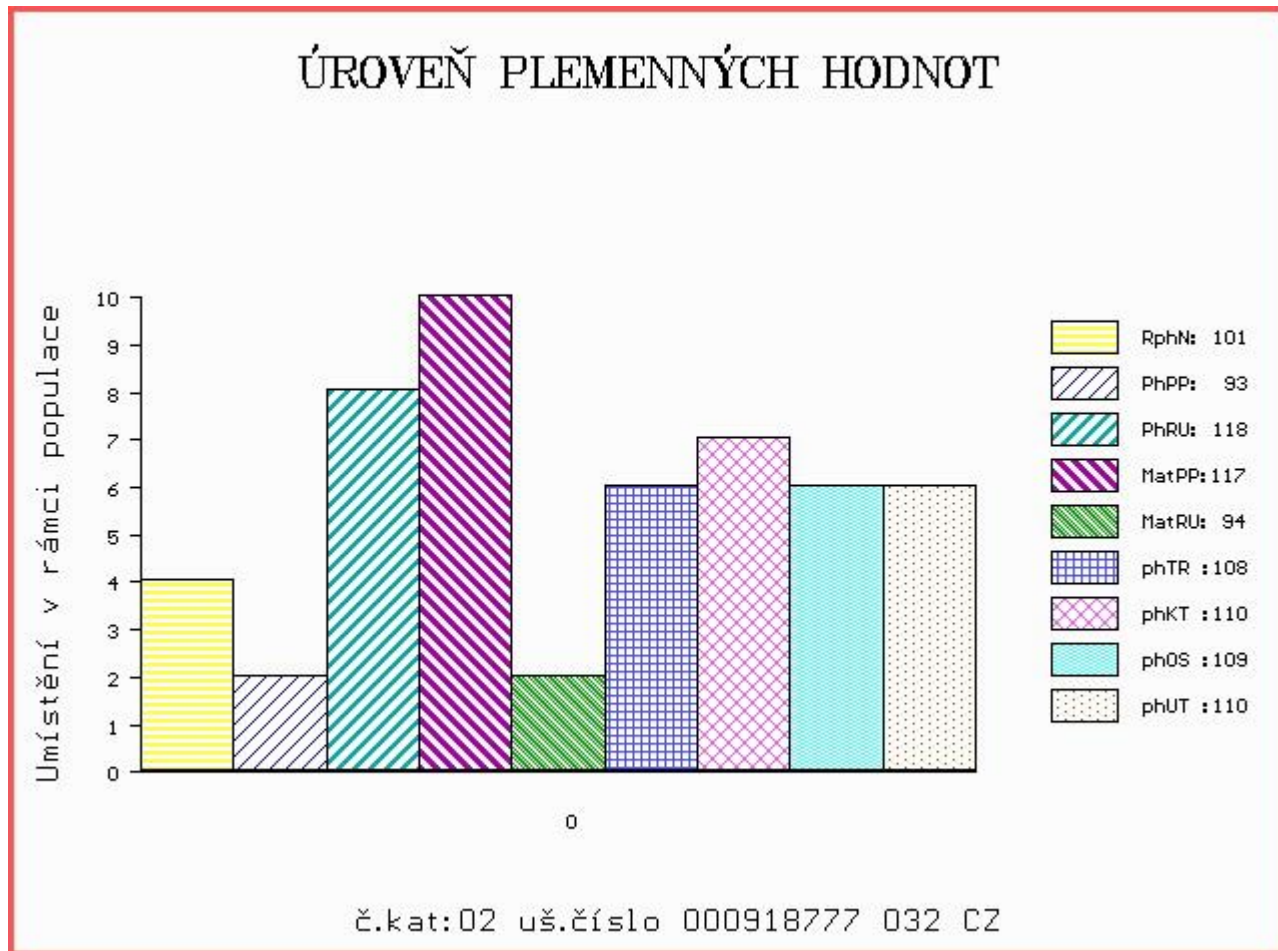
MA 333989 932 CZ /4 ot 391000333989932

OMM AAP 395 KERN PH 235382113887
 MM 178192 932 CZ 391000178192932
 MMM 18458 932 CZ 088000018458932

Vl.užit:nar: 45 kg ve 120d: 228 kg ve 210d: 354 kg v 365d: 559 kg / kříž: 137 cm
 Přírustek od narození: 1408 g / 101 šourek 41 cm
 Věk při ZV 411 dní aktuálně k 22.03.18 hmotnost: 566 kg výška v kříži: 137 cm

PLEMENNÉ HODNOTY										LINEARNÍ HODNOCENÍ							
	pp	ru	pp	ru	TR	KT	OS	UT	Hmot	kříž	TR	KT	OS	UT	CE		
BÝK	PE	93	118	ME	117	94	108	110	109	110							
MATKA	PE	98	120	ME	93	106	107	98	96	98	750	152	28	21	18	7	74
OTEC	PE	103	112	ME	132	85	102	106	106	105	654	136	25	21	21	7	74

HODNOCEN: TR 9 / /10 KT / / OS / / UT Výsledek:



Číslo : 918773 032 CZ DRAKULA BLACK Z KVASLIC Číslo katalogu 3
 Dat.nar. : 19.03.2017 Plemeno : G100 Aberdeen Angus
 Chovatel : NejdI Zdeněk, Kvaslice
 Majitel : NejdI Zdeněk, Kvaslice

OOO ZAA 411 RED SSS HIGH MARK 272D 805674
 OO AAP 573 MEWIL MONTY RED 045000049568031
 MOO 2678 117 CZ RED SILVERVIEW TP REBA 435D 807637

Otec ZAA 858 TBILISI J.E. 089000697984031

OMO ZAA 303 HEROIK 035517007440
 MO 141446 203 CZ LAMA J.E. 089000141446203
 MMO 4916 117 CZ HELA J.E. 089117004916

OOM ZAA 458 MEWIL KEKS ET 045384140671
 OM AAP 811 MEWIL PERVITIN 58T 045000579656031
 MOM 137233 201 CZ MEWIL RED GEIS 6N 045000137233201

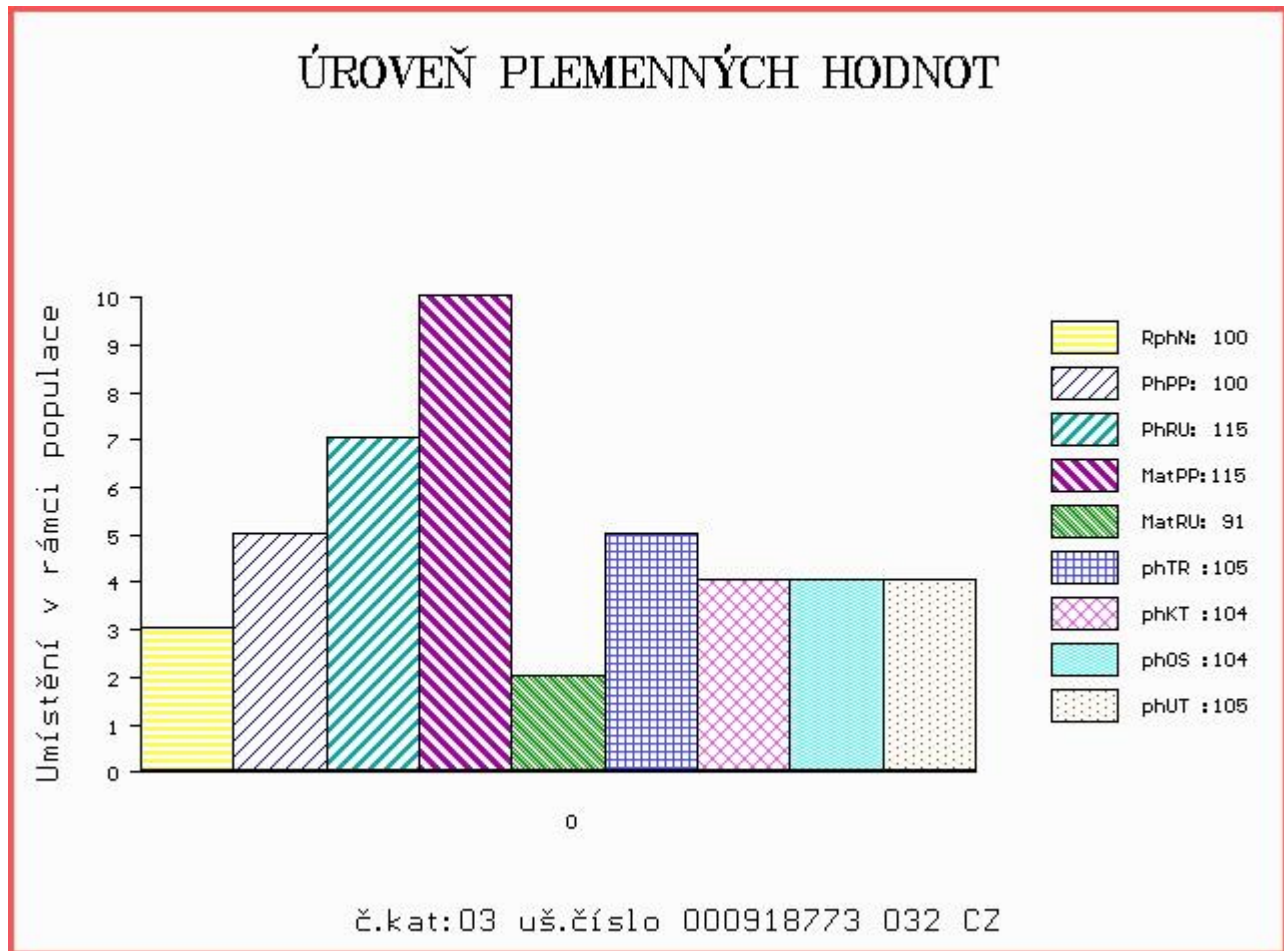
MA 301022 932 CZ /6 ot 391000301022932

OMM AAP 395 KERN PH 235382113887
 MM 105875 932 CZ 391000105875932
 MMM 123579 304 CZ 391000123579304

Vl.užit:nar: 38 kg ve 120d: 209 kg ve 210d: 352 kg v 365d: 546 kg / kříž: 138 cm
 Přírustek od narození: 1391 g / 100 šourek 40 cm
 Věk při ZV 409 dní aktuálně k 22.03.18 hmotnost: 550 kg výška v kříži: 138 cm

PLEMENNÉ HODNOTY										LINEARNÍ HODNOCENÍ							
	pp	ru	pp	ru	TR	KT	OS	UT	Hmot	kříž	TR	KT	OS	UT	CE		
BÝK	PE	100	115	ME	115	91	105	104	104	105							
MATKA	PE	95	109	ME	102	101	104	97	96	98	764	141	25	19	20	7	71
Otec	PE	103	112	ME	132	85	102	106	106	105	654	136	25	21	21	7	74

HODNOCEN: TR 9 / /10 KT / / OS / / UT Výsledek:



Číslo : 918765 032 CZ DĚMON BLACK Z KVASLIC Číslo katalogu 4
 Dat.nar. : 29.03.2017 Plemeno : G100 Aberdeen Angus
 Chovatel : Nejděl Zdeněk, Kvaslice
 Majitel : Nejděl Zdeněk, Kvaslice

OOO ZAA 283 HAWKINS BRONZE 495436
 OO AAP 939 SPECIÁL Z TUNĚCHOD 406000609689032
 MOO 55469 931 CZ MEWIL EULA 117P 045000055469931

Otec ZAA 949 VAYT Z TUNĚCHOD 406000726843032
 OMO AAP 121 AFM GOBLÉN 027117002755
 MO 48720 931 CZ MEWIL ERELITE 22P 045000048720931
 MMO 505 117 CZ MEWIL ERELITE 5E 045117000505

OOM ZAA 547 AJSHOJ SHUMAN 72251-01149
 OM AAP 867 RAIMAN PAVAS 087000597560032
 MOM 9772 932 CZ NORA VL 087000009772932

MA 294294 932 CZ /6 ot TYKEV PAVAS 087000294294932
 OMM ZAA 173 YOUNG DALE CASEY 10B 752362
 MM 573 117 CZ 087117000573
 MMM 6142 201 CZ 045201006142

Vl.užit:nar: 45 kg ve 120d: 232 kg ve 210d: 351 kg v 365d: 545 kg / kříž: 137 cm
 Přírustek od narození: 1372 g / 96 šourek 42 cm
 Věk při ZV 399 dní aktuálně k 22.03.18 hmotnost: 536 kg výška v kříži: 137 cm

PLEMENNÉ HODNOTY										LINEARNÍ HODNOCENÍ							
	pp	ru	pp	ru	TR	KT	OS	UT	Hmot	kříž	TR	KT	OS	UT	CE		
BÝK	PE	93	112	ME	105	103	110	97	94	98							
MATKA	PE	99	105	ME	98	108	103	82	78	82	716	139	21	18	18	6	63
Otec	PE	106	115	ME	101	100	109	106	105	106	633	138	27	20	20	7	74

HODNOCEN: TR 9 / /10 KT / / OS / / UT Výsledek:

