

**KATALOG ZÁKLADNÍHO VÝBĚRU**  
**dne 3.5.2018**  
**UFARMA spol s.r.o., Čistá u Rovné - stáj Ležnice**  
**Začátek cca 15,30 hod.**

Č. k.	Číslo býčka	OTEC st.reg.	DATUM NAROZENÍ	PLEM	HM. kg	KŘ. cm	Přír. g	od nar. RPH	CHOVATEL
1	598634 041 CZ	ZIT 796	15.02.17	T100	702	137	1622 g	105	UFARMA spol s.r.o., Čistá u Rovné
2	598643 041 CZ	ZTI 715	18.03.17	T100	562	134	1399 g	96	UFARMA spol s.r.o., Čistá u Rovné

**Plemenné hodnoty uvedené v katalogu jsou spočítány k 31.3.2018**



## Vysvětlivky ke zkratkám ve jménech v katalogu :

ET	- býček narozen po embryotrasferu
RED	- zbarvení red angus
P,V	- bezrohý / volný roh - heterozygot (MS,CH,LI,BA)
PP	- bezrohý – homozygot stanovený testem DNA (MS,CH,LI,BA)
R	- rohatý (MS)
+/+	- homozygot s alelami způsobujícími běžné osvalení (GS)
+ /MH	- heterozygot s jednou alelou podmiňující dvojí osvalení (GS)
MH/MH	- homozygot - obě alely podmiňující dvojí osvalení (GS – oddíl „B“ PK )

### U matek plemene BA

Třída	Výška kříž (cm)	Hmotnost (kg)	RPH přímý efekt	RPH mat. efekt	RPH osvalení
SE	147 a více	800 a více	105 a vic	103 a vic	103 a vic
EC	147 a více	800 a více	105 a vic	pod 103	103 a vic
EM	147 a více	800 a více	pod 105	103 a vic	pod 103
CM	pod 147	pod 800	105 a vic	103 a vic	103 a vic
C1	pod 147	pod 800	105 a vic	pod 103	103 a vic
M1	pod 147	pod 800	pod 105	103 a vic	pod 103

### Popisky grafu úrovně plemenných hodnot

Jednotlivé plemenné hodnoty jsou rozděleny do pásem na základě výpočtu kvantilu normálního rozložení, které udávají, jak si konkrétní jedinec stojí v porovnání s průměrem populace plemenných býčků odchovaných v období 2012 – 2017.

pásma	Pozice býka v rámci populace	zkratka	Popis údaje v grafu
10	býk patří hodnotou RPH do 10 % nejlepších býků v daném ukazateli	<i>RphT</i>	RPH pro přírůstek v testu
9	býk patří hodnotou RPH do 20 % nejlepších býků v daném ukazateli	<i>RphN</i>	RPH pro životní přírůstek
8	býk patří hodnotou RPH do 30 % nejlepších býků v daném ukazateli	<i>RpPP</i>	RPH pro přímý efekt porody
7	býk patří hodnotou RPH do 40 % nejlepších býků v daném ukazateli	<i>RpRU</i>	RPH pro přímý efekt růst
6	býk patří hodnotou RPH do 50 % nejlepších býků v daném ukazateli	<i>MatPP</i>	RPH pro maternální efekt porody
5	býk patří hodnotou RPH do průměru býků v daném ukazateli	<i>MatRU</i>	RPH pro maternální efekt růst
4	býk patří hodnotou RPH do 60 % nejlepších býků v daném ukazateli	<i>phTR</i>	RPH pro lineární hodnocení těl. rámce
3	býk patří hodnotou RPH do 70 % nejlepších býků v daném ukazateli	<i>phKT</i>	RPH pro lineární hodnocení kap. těla
2	býk patří hodnotou RPH do 80 % nejlepších býků v daném ukazateli	<i>phOS</i>	RPH pro lineární hodnocení osvalení
1	býk patří hodnotou RPH do 90 % nejlepších býků v daném ukazateli	<i>phUT</i>	RPH pro lineární hodnocení užit. typ

### Hlavní selekční kritéria pro výběr do plemnitby na OPB a odchovu u chovatele

Hlavním selekčním kritériem bude pouze lineární hodnocení při základním výběru.

#### Důvody vyřazení před základním výběrem

- hodnocení tělesného rámce (1,2,3 body dle parametrů daného plemene)
- hodnocení bodů za hmotnost v 365 dnech (1,2,3 body dle parametrů daného plemene)
- nepředvedení býka k základnímu výběru na ohlávce nebo na vodící tyči
- na základě rozhodnutí majitele býka o jeho vyřazení
- zdravotní důvody (displazie varlat, apod.)

#### Důvody vyřazení při základním výběrem

- hodnocení délky těla (1,2,3 body dle parametrů daného plemene)
- hodnocení ukazatelů kapacity těla (1,2,3 body dle parametrů daného plemene)
- hodnocení ukazatelů osvalení (1,2,3 body dle parametrů daného plemene)
- hodnocení užitkové typu (1,2,3 body dle parametrů daného plemene)
- závažné vady exteriéru při základním výběru
- neodpovídající funkčnost končetin při základním výběru
- zdravotní důvody (displazie varlat, apod.)

## Reklamační řád pro základní výběry býků

Majitel odchovávaného býčka má právo podat reklamaci proti rozhodnutí výběrové komise (ČSCHMS). Tato reklamační může mít písemnou nebo ústní formu. Po skončení základního výběru býků vyzve předseda výběrové komise k podání případných protestů (reklamací). Reklamační se podává nejpozději do 60-ti minut od výzvy předsedy výběrové komise. Reklamační se podává předsedovi výběrové komise. Jménem majitele býka může jednat také zástupce OPB. Po vznesení reklamační následuje nové předvedení býka. Reklamační je podmíněna složením nevratné kauce 1000 Kč, přičemž polovina z této částky je určena pro provozovatele OPB a polovina pro ČSCHMS. Tato kauce musí být složena okamžitě v hotovosti v době podání reklamační předsedovi výběrové komise.

V případě shodného verdiktu výběrové komise a majitele býka je platný tento shodný verdikt.

V případě neshody mezi verdiktem výběrové komise a majitelem býka bude proveden nový základní výběr. Provedení nového základního výběru je podmíněno složením kauce 5000 Kč za každého reklamovaného býka. Kauce se skládá na účet ČSCHMS nejpozději do 10-ti kalendářních dnů ode dne provedení základního výběru. V případě, že nebudou peníze připsány na účet v daném termínu, platí původní verdikt výběrové komise a reklamační se dále neřeší. Nový základní výběr se uskuteční do 30-ti dnů od sporného výběru na místě, kde byla podána reklamační, pokud se obě strany nedohodnou jinak. Většinové složení komise nesmí být totožné se složením komise, která vynesla sporný verdikt. O složení komise rozhoduje ČSCHMS po dohodě s příslušným chovatelským klubem a Radou PK daného plemene. O závěru nového základního výběru je sepsán nový výběrový protokol. Proti tomuto rozhodnutí se již nelze dále odvolat. V případě, že je potvrzeno původní rozhodnutí výběrové komise, propadá kauce ve prospěch ČSCHMS, v opačném případě se vrací majiteli býka do 10-ti kalendářních dní od provedení nového základního výběru. Náklady spojené s novým základním výběrem nese strana, která při svém rozhodnutí či jednání nebyla v právu.

V každém případě se o reklamaci vede písemný zápis. Rozhodnutí výběrové komise se váže ke konkrétnímu zvířeti v konkrétním čase a není možno se na něj odvolávat v případných následných sporech. Schváleno výborem ČSCHMS dne 21.3.2006 v Hradištku pod Medníkem, změny schváleny VČS dne 6.9.2007.



<b>Sekretariát:</b> ČSCHMS Praha Těšnov 17 11705 Praha 1 Mobil : +420 724 007 860 Telefon : +420 221 812 865 E-mail : <a href="mailto:info@cschms.cz">info@cschms.cz</a>	<b>Ředitel PK</b> <i>Kopecký Jan</i> Osík 201 569 67 Osík u Litomyšle Mobil : +420 724 007 862 Telefon : +420 461 612 809 E-mail : <a href="mailto:kopecky@cschms.cz">kopecky@cschms.cz</a>	<b>Adresa PK</b> <i>Honová Nina</i> Osvoboditelů 35/9 410 02 Lovosice Mobil : +420 724 073 641 E-mail : <a href="mailto:honova@cschms.cz">honova@cschms.cz</a>
---	--	--

Číslo : **598634 041 CZ** DANIEL Z ČISTÉ Číslo katalogu 1  
 Dat.nar. : 15.02.2017 Plemeno : T100 Charolais  
 Chovatel : UFARMA spol s.r.o., Čistá u Rovné  
 Majitel : UFARMA spol s.r.o., Čistá u Rovné

OOO 269 465 PACHA 5813999218  
 OO 285 089 GRACIEUX 7121741235  
 MOO 7121818997 FR DIGITALE 7121818997

**Otec ZIT 796 LEADMAN 7122135872**  
 OMO 285 090 CHABLIS 8901668818  
 MO 7121561271 FR GALIPATTE 7121561271  
 MMO 7121121299 FR SORCIERE 7121121299

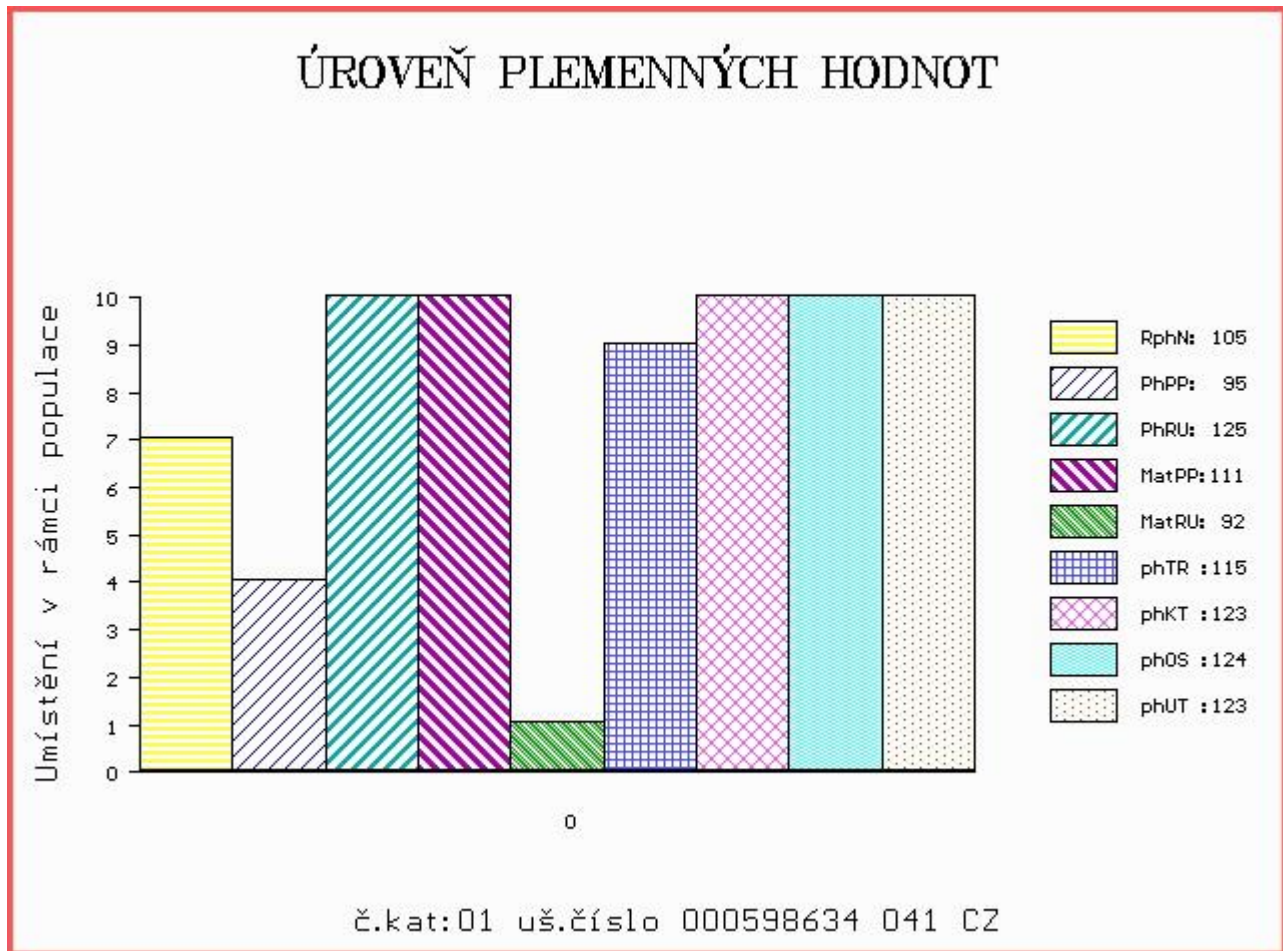
OOM ZCH 703 NECESSAIRE 6327793880  
 OM ZTI 629 SOLISTA Z ČISTÉ 369000523176041  
 MOM 310751741 FR SONATE 0310751741

**MA 151399 941 CZ /4 ot 369000151399941**  
 OMM 266 780 FRACASE 7190101207  
 MM 7121151 995 FR SPIRALE 7121151995  
 MMM 7197143387 FR NAVIGATION 7197143387

Vl.užit:nar: 55 kg ve 120d: 252 kg ve 210d: 399 kg v 365d: 642 kg / kříž: 135 cm  
 Přírustek od narození: 1622 g / 105 šourek 39 cm  
 Věk při ZV 442 dní aktuálně k 21.03.18 hmotnost: 702 kg výška v kříži: 137 cm

PLEMENNÉ HODNOTY										LINEARNÍ HODNOCENÍ							
	pp	ru	pp	ru	TR	KT	OS	UT	Hmot	kříž	TR	KT	OS	UT	CE		
BÝK	PE	95	125	ME	111	92	115	123	124	123							
MATKA	PE	102	115	ME	109	104	113	119	119	119	840	146	26	22	24	8	80
Otec	PE	97	111	ME	102	92	106	111	112	111	670	141	27	23	24	8	82

HODNOCEN: TR 7 / /10 KT / / OS / / UT Výsledek:



Číslo : 598643 041 CZ DANTE Z ČISTÉ V Číslo katalogu 2  
 Dat.nar. : 18.03.2017 Plemeno : T100 Charolais  
 Chovatel : UFARMA spol s.r.o., Čistá u Rovné  
 Majitel : UFARMA spol s.r.o., Čistá u Rovné

OOO ZTI 240 POPULAIR 7121319473  
 OO 271 862 ARTIPOP 8541877145  
 MOO 8541871214 FR TOMATE 8541871214

Otec ZTI 715 EROS 8541877328  
 OMO 265 838 EXCLUSIF 8589103317  
 MO 8541871243 FR UPETTE 8541871243  
 MMO 8541879831 FR PETITE 8541879831

OOM ZTI 247 VIZIR P 7121074461  
 OM ZTI 646 RÁČEK Z MEZIBOŘÍ V 017000664792061  
 MOM 140968 614 CZ KRASAVA Z MEZIBOŘÍ 017000140968614

MA 167292 941 CZ /2 ot P 369000167292941  
 OMM ZTI 088 RUSS 6334971421  
 MM 133343 941 CZ 369000133343941  
 MMM 7121031724 FR SHEILA 7121031724

Vl.užit:nar: 47 kg ve 120d: 211 kg ve 210d: 334 kg v 365d: 558 kg / kříž: 134 cm  
 Přírustek od narození: 1399 g / 96 šourek 37 cm  
 Věk při ZV 411 dní aktuálně k 21.03.18 hmotnost: 562 kg výška v kříži: 134 cm

PLEMENNÉ HODNOTY										LINEARNÍ HODNOCENÍ							
	pp	ru	pp	ru	TR	KT	OS	UT	Hmot	kříž	TR	KT	OS	UT	CE		
BÝK	PE	87	109	ME	102	94	110	108	108	110							
MATKA	PE	91	104	ME	106	109	115	119	119	120	784	142	24	19	20	7	70
Otec	PE	76	108	ME	98	83	100	94	95	97	601	143	25	19	18	7	69

HODNOCEN: TR 7 / / 9 KT / / OS / / UT Výsledek:

