

KATALOG ZÁKLADNÍHO VÝBĚRU
dne 5.5.2018
Šuranský Jaroslav, Otín, Planá u M. Lázní
Začátek cca 15,00 hod.

Č. k.	Číslo býčka	Otec st. reg.	Datum NAROZENÍ	HM. PLEM	KŘ. kg	Přír. od nar. RPH	g	cm	g	CHOVATEL
1	902058 032 CZ	ZMS 381	04.03.17	S100	622	133	1528	112	g	Šuranský Jaros, Otín, Planá u M. L.
2	902053 032 CZ	ZIT 440	19.02.17	T100	672	135	1604	109	g	Šuranský Jaros, Otín, Planá u M. L.
3	902060 032 CZ	ZIT 440	07.03.17	T100	608	130	1476	106	g	Šuranský Jaros, Otín, Planá u M. L.
4	902061 032 CZ	ZIT 440	09.03.17	T100	620	132	1516	101	g	Šuranský Jaros, Otín, Planá u M. L.

Plemenné hodnoty uvedené v katalogu jsou počítány k 31.3.2018



Vysvětlivky ke zkratkám ve jménech v katalogu :

ET	- býček narozen po embryotrasferu
RED	- zbarvení red angus
P,V	- bezrohý / volný roh - heterozygot (MS,CH,LI,BA)
PP	- bezrohý – homozygot stanovené testem DNA (MS,CH,LI,BA)
R	- rohatý (MS)
+/+	- homozygot s alelami způsobujícími běžné osvalení (GS)
+ /MH	- heterozygot s jednou alelou podmiňující dvojí osvalení (GS)
MH/MH	- homozygot - obě alely podmiňující dvojí osvalení (GS – oddíl „B“ PK)

U matek plemene BA

Třída	Výška kříž (cm)	Hmotnost (kg)	RPH přímý efekt	RPH mat. efekt	RPH osvalení
SE	147 a více	800 a více	105 a vic	103 a vic	103 a vic
EC	147 a více	800 a více	105 a vic	pod 103	103 a vic
EM	147 a více	800 a více	pod 105	103 a vic	pod 103
CM	pod 147	pod 800	105 a vic	103 a vic	103 a vic
C1	pod 147	pod 800	105 a vic	pod 103	103 a vic
M1	pod 147	pod 800	pod 105	103 a vic	pod 103

Popisky grafu úrovně plemenných hodnot

Jednotlivé plemenné hodnoty jsou rozděleny do pásem na základě výpočtu kvantilu normálního rozložení, které udávají, jak si konkrétní jedinec stojí v porovnání s průměrem populace plemenných býčků odchovaných v období 2012 – 2017.

pásma	Pozice býka v rámci populace	zkratka	Popis údaje v grafu
10	býk patří hodnotou RPH do 10 % nejlepších býků v daném ukazateli	<i>RphT</i>	RPH pro přírůstek v testu
9	býk patří hodnotou RPH do 20 % nejlepších býků v daném ukazateli	<i>RphN</i>	RPH pro životní přírůstek
8	býk patří hodnotou RPH do 30 % nejlepších býků v daném ukazateli	<i>RpPP</i>	RPH pro přímý efekt porody
7	býk patří hodnotou RPH do 40 % nejlepších býků v daném ukazateli	<i>RpRU</i>	RPH pro přímý efekt růst
6	býk patří hodnotou RPH do 50 % nejlepších býků v daném ukazateli	<i>MatPP</i>	RPH pro maternální efekt porody
5	býk patří hodnotou RPH do průměru býků v daném ukazateli	<i>MatRU</i>	RPH pro maternální efekt růst
4	býk patří hodnotou RPH do 60 % nejlepších býků v daném ukazateli	<i>phTR</i>	RPH pro lineární hodnocení těl. rámec
3	býk patří hodnotou RPH do 70 % nejlepších býků v daném ukazateli	<i>phKT</i>	RPH pro lineární hodnocení kap. těla
2	býk patří hodnotou RPH do 80 % nejlepších býků v daném ukazateli	<i>phOS</i>	RPH pro lineární hodnocení osvalení
1	býk patří hodnotou RPH do 90 % nejlepších býků v daném ukazateli	<i>phUT</i>	RPH pro lineární hodnocení užit. typ

Hlavní selekční kritéria pro výběr do plemnitby na OPB a odchovu u chovatele

Hlavním selekčním kritériem bude pouze lineární hodnocení při základním výběru.

Důvody vyřazení před základním výběrem

- hodnocení tělesného rámce (1,2,3 body dle parametrů daného plemene)
- hodnocení bodů za hmotnost v 365 dnech (1,2,3 body dle parametrů daného plemene)
- nepředvedení býka k základnímu výběru na ohlávce nebo na vodící tyči
- na základě rozhodnutí majitele býka o jeho vyřazení
- zdravotní důvody (displazie varlat, apod.)

Důvody vyřazení při základním výběrem

- hodnocení délky těla (1,2,3 body dle parametrů daného plemene)
- hodnocení ukazatelů kapacity těla (1,2,3 body dle parametrů daného plemene)
- hodnocení ukazatelů osvalení (1,2,3 body dle parametrů daného plemene)
- hodnocení užitkové typu (1,2,3 body dle parametrů daného plemene)
- závažné vady exteriéru při základním výběru
- neodpovídající funkčnost končetin při základním výběru
- zdravotní důvody (displazie varlat, apod.)

Reklamační řád pro základní výběry býků

Majitel odchovávaného býčka má právo podat reklamaci proti rozhodnutí výběrové komise (ČSCHMS). Tato reklamacie může mít písemnou nebo ústní formu. Po skončení základního výběru býků vyzve předseda výběrové komise k podání případných protestů (reklamací). Reklamacie se podává nejpozději do 60-ti minut od výzvy předsedy výběrové komise. Reklamacie se podává předsedovi výběrové komise. Jménem majitele býka může jednat také zástupce OPB. Po vznesení reklamacie následuje nové předvedení býka. Reklamacie je podmíněna složením nevratné kauce 1000 Kč, přičemž polovina z této částky je určena pro provozovatele OPB a polovina pro ČSCHMS. Tato kauce musí být složena okamžitě v hotovosti v době podání reklamacie předsedovi výběrové komise.

V případě shodného verdiktu výběrové komise a majitele býka je platný tento shodný verdikt.

V případě neshody mezi verdiktem výběrové komise a majitelem býka bude proveden nový základní výběr. Provedení nového základního výběru je podmíněno složením kauce 5000 Kč za každého reklamovaného býka. Kauce se skládá na účet ČSCHMS nejpozději do 10-ti kalendářních dnů ode dne provedení základního výběru. V případě, že nebudou peníze připsány na účet v daném termínu, platí původní verdikt výběrové komise a reklamacie se dále neřeší. Nový základní výběr se uskuteční do 30-ti dnů od sporného výběru na místě, kde byla podána reklamacie, pokud se obě strany nedohodnou jinak. Většinové složení komise nesmí být totožné se složením komise, která vynesla sporný verdikt. O složení komise rozhoduje ČSCHMS po dohodě s příslušným chovatelským klubem a Radou PK daného plemene. O závěru nového základního výběru je sepsán nový výběrový protokol. Proti tomuto rozhodnutí se již nelze dále odvolat. V případě, že je potvrzeno původní rozhodnutí výběrové komise, propadá kauce ve prospěch ČSCHMS, v opačném případě se vrací majiteli býka do 10-ti kalendářních dní od provedení nového základního výběru. Náklady spojené s novým základním výběrem nese strana, která při svém rozhodnutí či jednání nebyla v právu.

V každém případě se o reklamaci vede písemný zápis. Rozhodnutí výběrové komise se váže ke konkrétnímu zvířeti v konkrétním čase a není možno se na něj odvolávat v případných následných sporech. Schváleno výborem ČSCHMS dne 21.3.2006 v Hradištku pod Medníkem, změny schváleny VČS dne 6.9.2007.



Sekretariát: ČSCHMS Praha Těšnov 17 11705 Praha 1 Mobil : +420 724 007 860 Telefon : +420 221 812 865 E-mail : info@cschms.cz	Ředitel PK <i>Kopecký Jan</i> Osík 201 569 67 Osík u Litomyšle Mobil : +420 724 007 862 Telefon : +420 461 612 809 E-mail : kopecky@cschms.cz	Adresa PK <i>Honová Nina</i> Osvoboditelů 35/9 410 02 Lovosice Mobil : +420 724 073 641 E-mail : honova@cschms.cz
---	--	--

Číslo : 902058 032 CZ DAGAR Z OTÍNA P Číslo katalogu 1
 Dat.nar. : 04.03.2017 Plemeno : S100 Masný simentál
 Chovatel : Šuranský Jaroslav, Otín, Planá u M.L.
 Majitel : Šuranský Jaroslav, Otín, Planá u M.L.

OOO ZSI 400 HEDETOFT UNITED P 80185-00096
 OO ZSI 714 VINGEGAARD CRASSUS P 41524-01205
 MOO 4152400920 DK VINGEGAARD SAVANA P 41524-00920

OTEC ZMS 381 AGAR AGF PP 444000870553031
 OMO ZSI 155 OSTERVANG RINGO ET P 86152-00152
 MO 124892 207 CZ LINDA VODŇANSKÁ P 145207124892
 MMO 10532 617 CZ GINA VODŇANSKÁ P 145617010532

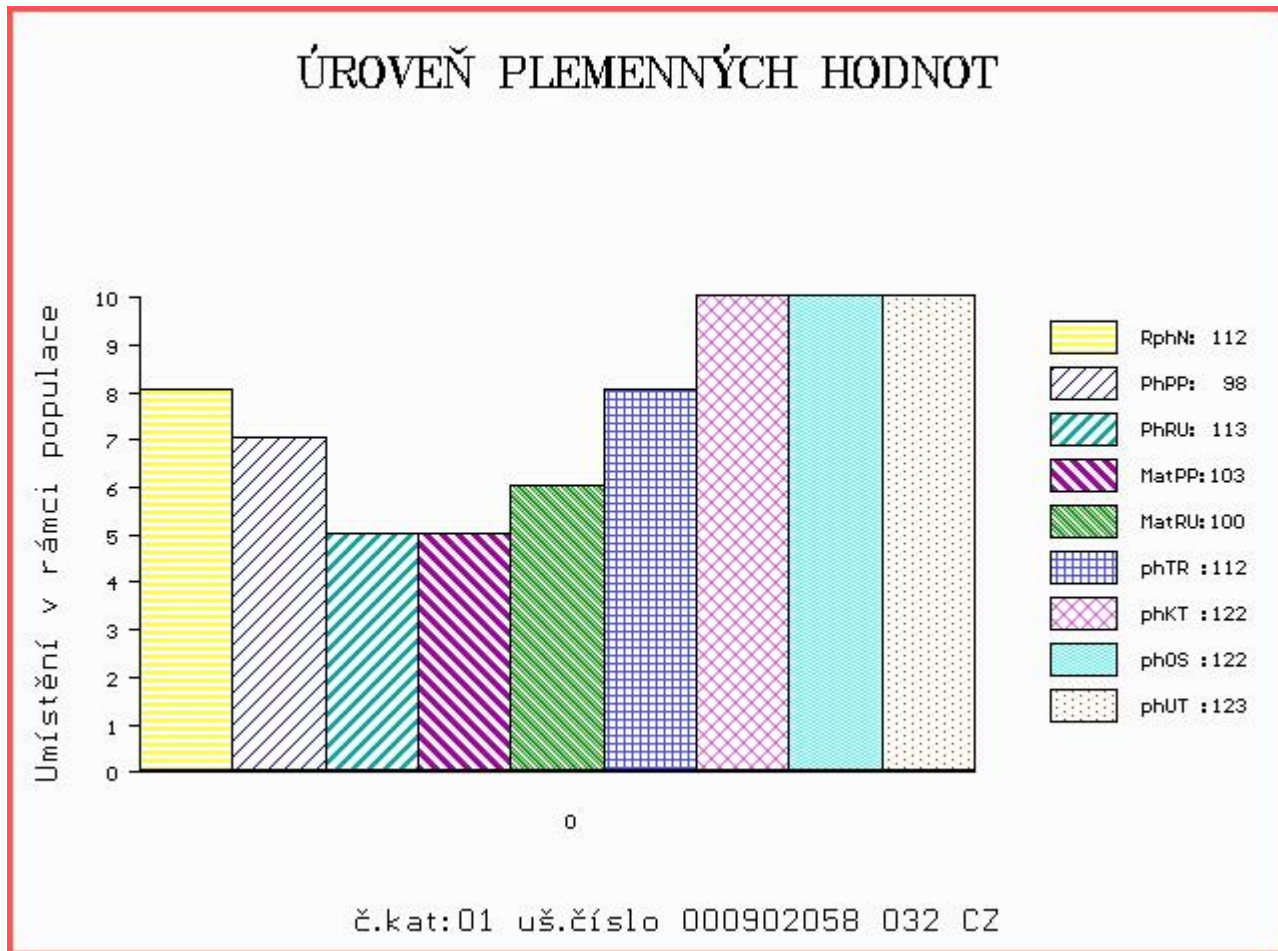
OOM ZSI 829 LANGO AUGUST/ATOS PP 17701-00844
 OM ZSI 568 LYKKE DIXIE PP 41344-00399
 MOM 4134400195 DK LYKKE PHILADELPHIA P 41344-00195

MA 305405 932 CZ /4 ot P 415000305405932
 OMM ZSI 171 JELEC VODŇANSKÝ V 145287117140
 MM 205353 932 CZ P 415000205353932
 MMM 107845 407 CZ P 065000107845407

Vl.užit:nar: 40 kg ve 120d: 210 kg ve 210d: 330 kg v 365d: 595 kg / kříž: 133 cm
 Přírustek od narození: 1528 g / 112 šourek 40 cm
 Věk při ZV 427 dní aktuálně k 20.03.18 hmotnost: 622 kg výška v kříži: 133 cm

PLEMENNÉ HODNOTY										LINEARNÍ HODNOCENÍ							
	pp	ru	pp	ru	TR	KT	OS	UT		Hmot	kříž	TR	KT	OS	UT	CE	
BÝK	PE	98	113	ME	103	100	112	122	122	123							
MATKA	PE	100	101	ME	112	101	108	111	110	113	690	143	20	19	17	6	62
OTEC	PE	89	119	ME	94	102	112	121	122	123	703	138	23	22	19	7	71

HODNOCEN: TR 4 / /10 KT / / OS / / UT Výsledek:



Číslo : 902053 032 CZ DORSINI Z OTÍNA V Číslo katalogu 2
 Dat.nar. : 19.02.2017 Plemeno : T100 Charolais
 Chovatel : Šuranský Jaroslav, Otín, Planá u M.L.
 Majitel : Šuranský Jaroslav, Otín, Planá u M.L.

OOO ZCH 942 UNICO SC PP 7121333571
 OO ZTI 713 DREAM SC P 5500982194
 MOO 196021686 FR MAGIQUE 0196021686

OTEC ZIT 440 VOLTER Z VESELÍČKA P 068000699496021
 OMO ZTI 102 SUMO 0311102405
 MO 202499 921 CZ 068000202499921
 MMO 128384 111 CZ 068000128384111

OOM ZCH 217 AGRONOME 8585104015
 OM ZTI 098 LORSINI 8995106122
 MOM 8993102089 FR INSTANCE 8993102089

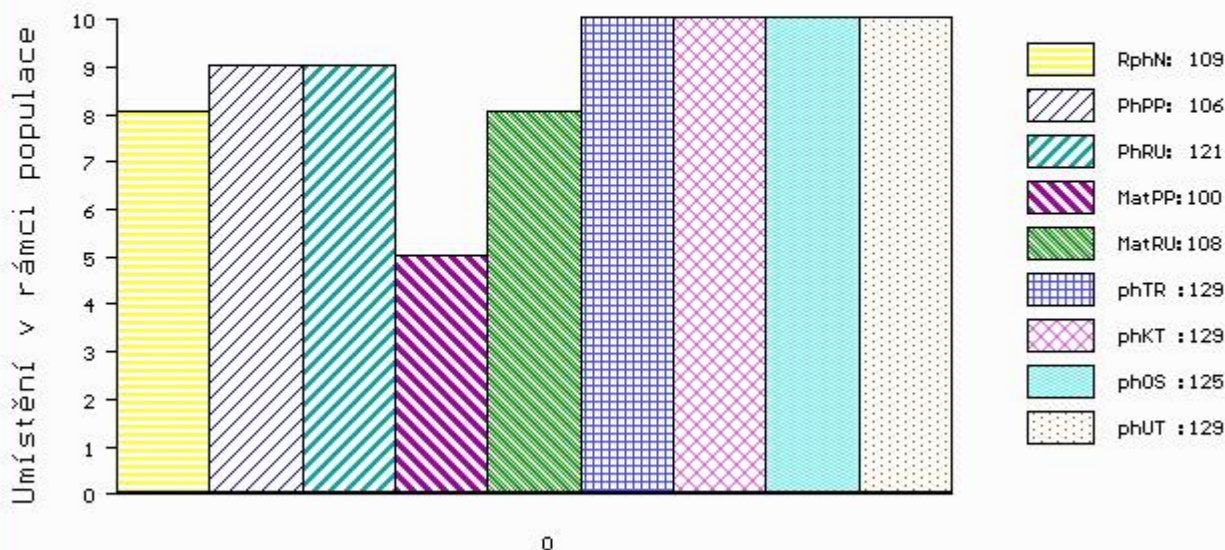
MA 272616 932 CZ /5 ot 431000272616932
 OMM CHP 807 MESSER 018000015429042
 MM 118096 941 CZ 411000118096941
 MMM 8934394679 FR VACHETTE 8934394679

Vl.užit:nar: 40 kg ve 120d: 207 kg ve 210d: 348 kg v 365d: 620 kg / kříž: 135 cm
 Přírustek od narození: 1604 g / 109 šourek 41 cm
 Věk při ZV 440 dní aktuálně k 20.03.18 hmotnost: 672 kg výška v kříži: 135 cm

PLEMENNÉ HODNOTY										LINEARNÍ HODNOCENÍ							
	pp	ru	pp	ru	TR	KT	OS	UT	Hmot	kříž	TR	KT	OS	UT	CE		
BÝK	PE	106	121	ME	100	108	129	129	125	129							
MATKA	PE	121	97	ME	80	129	113	110	108	111	780	143	24	21	20	7	72
OTEC	PE	80	121	ME	125	100	110	119	119	119	744	139	24	20	20	7	71

HODNOCEN: TR 6 / /10 KT / / OS / / UT Výsledek:

ÚROVEŇ PLEMENNÝCH HODNOT



č.kat:02 uš.číslo 000902053 032 CZ

Číslo : 902060 032 CZ DURGOS Z OTÍNA Číslo katalogu 3
 Dat.nar. : 07.03.2017 Plemeno : T100 Charolais
 Chovatel : Šuranský Jaroslav, Otín, Planá u M.L.
 Majitel : Šuranský Jaroslav, Otín, Planá u M.L.

OOO ZCH 942 UNICO SC PP 7121333571
 OO ZTI 713 DREAM SC P 5500982194
 MOO 196021686 FR MAGIQUE 0196021686

OTEC ZIT 440 VOLTER Z VESELÍČKA P 068000699496021
 OMO ZTI 102 SUMO 0311102405
 MO 202499 921 CZ 068000202499921
 MMO 128384 111 CZ 068000128384111

OOM ZTI 092 TIGER AV SKALLTORP P 54899
 OM ZPT 053 URGOS P 431000665862032
 MOM 107872 941 CZ 411000107872941

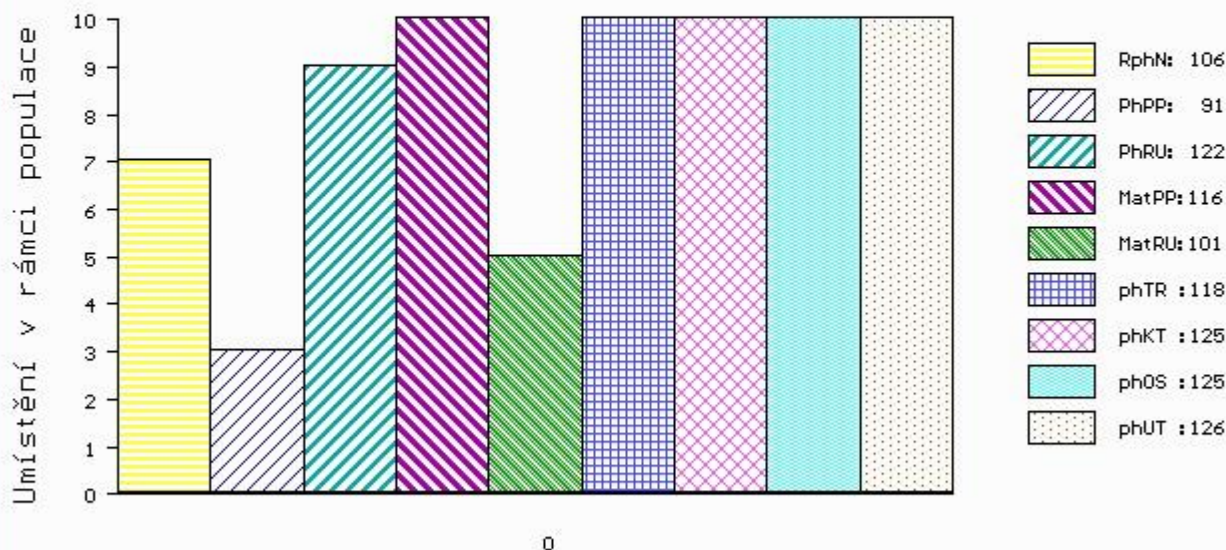
MA 393685 932 CZ /2 ot ZIPORA Z OTÍNA 431000393685932
 OMM ZTI 098 LORSINI 8995106122
 MM 272616 932 CZ 431000272616932
 MMM 118096 941 CZ 411000118096941

Vl.užit:nar: 50 kg ve 120d: 209 kg ve 210d: 339 kg v 365d: 587 kg / kříž: 130 cm
 Přírustek od narození: 1476 g / 106 šourek 39 cm
 Věk při ZV 424 dní aktuálně k 20.03.18 hmotnost: 608 kg výška v kříži: 130 cm

PLEMENNÉ HODNOTY										LINEARNÍ HODNOCENÍ						
	pp	ru	pp	ru	TR	KT	OS	UT		Hmot	kříž	TR	KT	OS	UT	CE
BÝK	PE	91	122	ME	116	101	118	125	125	126						
MATKA	PE	114	115	ME	97	107	118	119	117	120	920	144	26	24	24	8 82
OTEC	PE	80	121	ME	125	100	110	119	119	119	744	139	24	20	20	7 71

HODNOCEN: TR 4 / /10 KT / / OS / / UT Výsledek:

ÚROVEŇ PLEMENNÝCH HODNOT



č.kat:03 uš.číslo 000902060 032 CZ

Číslo : 902061 032 CZ DAVID Z OTÍNA P Číslo katalogu 4
 Dat.nar. : 09.03.2017 Plemeno : T100 Charolais
 Chovatel : Šuranský Jaroslav, Otín, Planá u M.L.
 Majitel : Šuranský Jaroslav, Otín, Planá u M.L.

OOO ZCH 942 UNICO SC PP 7121333571
 OO ZTI 713 DREAM SC P 5500982194
 MOO 196021686 FR MAGIQUE 0196021686

Otec ZIT 440 VOLTER Z VESELÍČKA P 068000699496021
 OMO ZTI 102 SUMO 0311102405
 MO 202499 921 CZ 068000202499921
 MMO 128384 111 CZ 068000128384111

OOM ZTI 451 MAJOR 8996107061
 OM ZTI 435 BAJOR SC P 7121576467
 MOM 7121333565 FR UREMIE SC P 7121333565

MA 297279 932 CZ /4 ot P 431000297279932
 OMM ZCH 556 JOCK Z CUNKOVA P 253288119780
 MM 118001 941 CZ 411000118001941
 MMM 3702899234 FR URSULA 3702899234

Vl.užit:nar: 50 kg ve 120d: 212 kg ve 210d: 318 kg v 365d: 600 kg / kříž: 132 cm
 Přírustek od narození: 1516 g / 101 šourek 40 cm
 Věk při ZV 422 dní aktuálně k 20.03.18 hmotnost: 620 kg výška v kříži: 132 cm

PLEMENNÉ HODNOTY										LINEARNÍ HODNOCENÍ							
	pp	ru	pp	ru	TR	KT	OS	UT	Hmot	kříž	TR	KT	OS	UT	CE		
BÝK	PE	76	120	ME	116	96	107	116	118	116							
MATKA	PE	74	109	ME	101	99	96	103	106	102	908	149	26	23	22	9	80
Otec	PE	80	121	ME	125	100	110	119	119	119	744	139	24	20	20	7	71

HODNOCEN: TR 5 / /10 KT / / OS / / UT Výsledek:

