

# KATALOG ZÁKLADNÍHO VÝBĚRU

dne 7.5.2018

Zelený Jiří, Drouhaveč

Začátek cca 16,30 hod.

Č.	Číslo	OTEC	DATUM		HM.	KŘ.	Přír.od	nar.		
k.	býčka	st.reg.	NAROZENÍ	PLEM	kg	cm	g	RPH		CHOVATEL
1	908109 032 CZ	HRF 430	23.02.17	U100	516	134	1217 g	105		Zelený Jiří, Drouhaveč
2	908111 032 CZ	HRF 455	23.02.17	U100	493	127	1158 g	104		Zelený Jiří, Drouhaveč
3	908112 032 CZ	HRF 455	25.02.17	U100	512	131	1213 g	105		Zelený Jiří, Drouhaveč
4	908121 032 CZ	HRF 430	03.03.17	U100	538	139	1299 g	113		Zelený Jiří, Drouhaveč
5	908120 032 CZ	ZMS 187	03.03.17	S100	578	138	1396 g	112		Zelený Jiří, Drouhaveč
6	908126 032 CZ	ZMS 187	20.03.17	S100	552	137	1390 g	109		Zelený Jiří, Drouhaveč

## Býci vyřazení před základním výběrem

Č.	Číslo	OTEC	Datum		Body					
k.	býčka	st.reg.	narození	Plem.	VT	HM	CHOVATEL			Důvod vyřaz.
7	908125 032 CZ	ZMS 187	16.03.17	S100	6	6	Zelený Jiří, Drouhaveč			před ZV-varle

Plemenné hodnoty uvedené v katalogu jsou spočítány k 31.3.2018



## Vysvětlivky ke zkratkám ve jménech v katalogu :

ET	- býček narozen po embryotrasferu
RED	- zbarvení red angus
P,V	- bezrohý / volný roh - heterozygot (MS,CH,LI,BA)
PP	- bezrohý – homozygot stanovené testem DNA (MS,CH,LI,BA)
R	- rohatý (MS)
+/+	- homozygot s alelami způsobujícími běžné osvalení (GS)
+ /MH	- heterozygot s jednou alelou podmiňující dvojí osvalení (GS)
MH/MH	- homozygot - obě alely podmiňující dvojí osvalení (GS – oddíl „B“ PK )

### U matek plemene BA

Třída	Výška kříž (cm)	Hmotnost (kg)	RPH přímý efekt	RPH mat. efekt	RPH osvalení
SE	147 a více	800 a více	105 a vic	103 a vic	103 a vic
EC	147 a více	800 a více	105 a vic	pod 103	103 a vic
EM	147 a více	800 a více	pod 105	103 a vic	pod 103
CM	pod 147	pod 800	105 a vic	103 a vic	103 a vic
C1	pod 147	pod 800	105 a vic	pod 103	103 a vic
M1	pod 147	pod 800	pod 105	103 a vic	pod 103

### Popisky grafu úrovně plemenných hodnot

Jednotlivé plemenné hodnoty jsou rozděleny do pásem na základě výpočtu kvantilu normálního rozložení, které udávají, jak si konkrétní jedinec stojí v porovnání s průměrem populace plemenných býčků odchovaných v období 2012 – 2017.

pásma	Pozice býka v rámci populace	zkratka	Popis údaje v grafu
10	býk patří hodnotou RPH do 10 % nejlepších býků v daném ukazateli	<i>RphT</i>	RPH pro přírůstek v testu
9	býk patří hodnotou RPH do 20 % nejlepších býků v daném ukazateli	<i>RphN</i>	RPH pro životní přírůstek
8	býk patří hodnotou RPH do 30 % nejlepších býků v daném ukazateli	<i>RpPP</i>	RPH pro přímý efekt porody
7	býk patří hodnotou RPH do 40 % nejlepších býků v daném ukazateli	<i>RpRU</i>	RPH pro přímý efekt růst
6	býk patří hodnotou RPH do 50 % nejlepších býků v daném ukazateli	<i>MatPP</i>	RPH pro maternální efekt porody
5	býk patří hodnotou RPH do průměru býků v daném ukazateli	<i>MatRU</i>	RPH pro maternální efekt růst
4	býk patří hodnotou RPH do 60 % nejlepších býků v daném ukazateli	<i>phTR</i>	RPH pro lineární hodnocení těl. rámce
3	býk patří hodnotou RPH do 70 % nejlepších býků v daném ukazateli	<i>phKT</i>	RPH pro lineární hodnocení kap. těla
2	býk patří hodnotou RPH do 80 % nejlepších býků v daném ukazateli	<i>phOS</i>	RPH pro lineární hodnocení osvalení
1	býk patří hodnotou RPH do 90 % nejlepších býků v daném ukazateli	<i>phUT</i>	RPH pro lineární hodnocení užit. typ

### Hlavní selekční kritéria pro výběr do plemnitby na OPB a odchovu u chovatele

Hlavním selekčním kritériem bude pouze lineární hodnocení při základním výběru.

#### Důvody vyřazení před základním výběrem

- hodnocení tělesného rámce (1,2,3 body dle parametrů daného plemene)
- hodnocení bodů za hmotnost v 365 dnech (1,2,3 body dle parametrů daného plemene)
- nepředvedení býka k základnímu výběru na ohlávce nebo na vodící tyči
- na základě rozhodnutí majitele býka o jeho vyřazení
- zdravotní důvody (displazie varlat, apod.)

#### Důvody vyřazení při základním výběrem

- hodnocení délky těla (1,2,3 body dle parametrů daného plemene)
- hodnocení ukazatelů kapacity těla (1,2,3 body dle parametrů daného plemene)
- hodnocení ukazatelů osvalení (1,2,3 body dle parametrů daného plemene)
- hodnocení užitkové typu (1,2,3 body dle parametrů daného plemene)
- závažné vady exteriéru při základním výběru
- neodpovídající funkčnost končetin při základním výběru
- zdravotní důvody (displazie varlat, apod.)

## Reklamační řád pro základní výběry býků

Majitel odchovávaného býčka má právo podat reklamaci proti rozhodnutí výběrové komise (ČSCHMS). Tato reklamační může mít písemnou nebo ústní formu. Po skončení základního výběru býků vyzve předseda výběrové komise k podání případných protestů (reklamací). Reklamační se podává nejpozději do 60-ti minut od výzvy předsedy výběrové komise. Reklamační se podává předsedovi výběrové komise. Jménem majitele býka může jednat také zástupce OPB. Po vznesení reklamační následuje nové předvedení býka. Reklamační je podmíněna složením nevratné kauce 1000 Kč, přičemž polovina z této částky je určena pro provozovatele OPB a polovina pro ČSCHMS. Tato kauce musí být složena okamžitě v hotovosti v době podání reklamační předsedovi výběrové komise.

V případě shodného verdiktu výběrové komise a majitele býka je platný tento shodný verdikt.

V případě neshody mezi verdiktem výběrové komise a majitelem býka bude proveden nový základní výběr. Provedení nového základního výběru je podmíněno složením kauce 5000 Kč za každého reklamovaného býka. Kauce se skládá na účet ČSCHMS nejpozději do 10-ti kalendářních dnů ode dne provedení základního výběru. V případě, že nebudou peníze připsány na účet v daném termínu, platí původní verdikt výběrové komise a reklamační se dále neřeší. Nový základní výběr se uskuteční do 30-ti dnů od sporného výběru na místě, kde byla podána reklamační, pokud se obě strany nedohodnou jinak. Většinové složení komise nesmí být totožné se složením komise, která vynesla sporný verdikt. O složení komise rozhoduje ČSCHMS po dohodě s příslušným chovatelským klubem a Radou PK daného plemene. O závěru nového základního výběru je sepsán nový výběrový protokol. Proti tomuto rozhodnutí se již nelze dále odvolat. V případě, že je potvrzeno původní rozhodnutí výběrové komise, propadá kauce ve prospěch ČSCHMS, v opačném případě se vrací majiteli býka do 10-ti kalendářních dnů od provedení nového základního výběru. Náklady spojené s novým základním výběrem nese strana, která při svém rozhodnutí či jednání nebyla v právu.

V každém případě se o reklamaci vede písemný zápis. Rozhodnutí výběrové komise se váže ke konkrétnímu zvířeti v konkrétním čase a není možno se na něj odvolávat v případných následných sporech. Schváleno výborem ČSCHMS dne 21.3.2006 v Hradištku pod Medníkem, změny schváleny VČS dne 6.9.2007.



<b>Sekretariát:</b> ČSCHMS Praha Těšnov 17 11705 Praha 1 Mobil : +420 724 007 860 Telefon : +420 221 812 865 E-mail : <a href="mailto:info@cschms.cz">info@cschms.cz</a>	<b>Ředitel PK</b> <i>Kopecký Jan</i> Osík 201 569 67 Osík u Litomyšle Mobil : +420 724 007 862 Telefon : +420 461 612 809 E-mail : <a href="mailto:kopecky@cschms.cz">kopecky@cschms.cz</a>	<b>Adresa PK</b> <i>Honová Nina</i> Osvoboditelů 35/9 410 02 Lovosice Mobil : +420 724 073 641 E-mail : <a href="mailto:honova@cschms.cz">honova@cschms.cz</a>
-----------------------------------------------------------------------------------------------------------------------------------------------------------------------------------------	------------------------------------------------------------------------------------------------------------------------------------------------------------------------------------------------------------	----------------------------------------------------------------------------------------------------------------------------------------------------------------------------

Číslo : 908109 032 CZ DOKTOR Z DROUHAVČE Číslo katalogu 1  
 Dat.nar. : 23.02.2017 Plemeno : U100 Hereford  
 Chovatel : Zelený Jiří, Drouhaveč  
 Majitel : Zelený Jiří, Drouhaveč

OOO 269 010 HARVIE JAVA 52J C02731348  
 OO HRF 346 SMH AGASSI 328A 21104-00328  
 MOO 6965300255 DK SOHOLM ROSA 69653-00255

Otec HRF 430 VLASTA Z PODLESÍ V 061000543107042  
 OMO HRF 269 IDEÁL Z PODLESÍ 061487100831  
 MO 119170 942 CZ 061000119170942  
 MMO 100570 407 CZ 061407100570

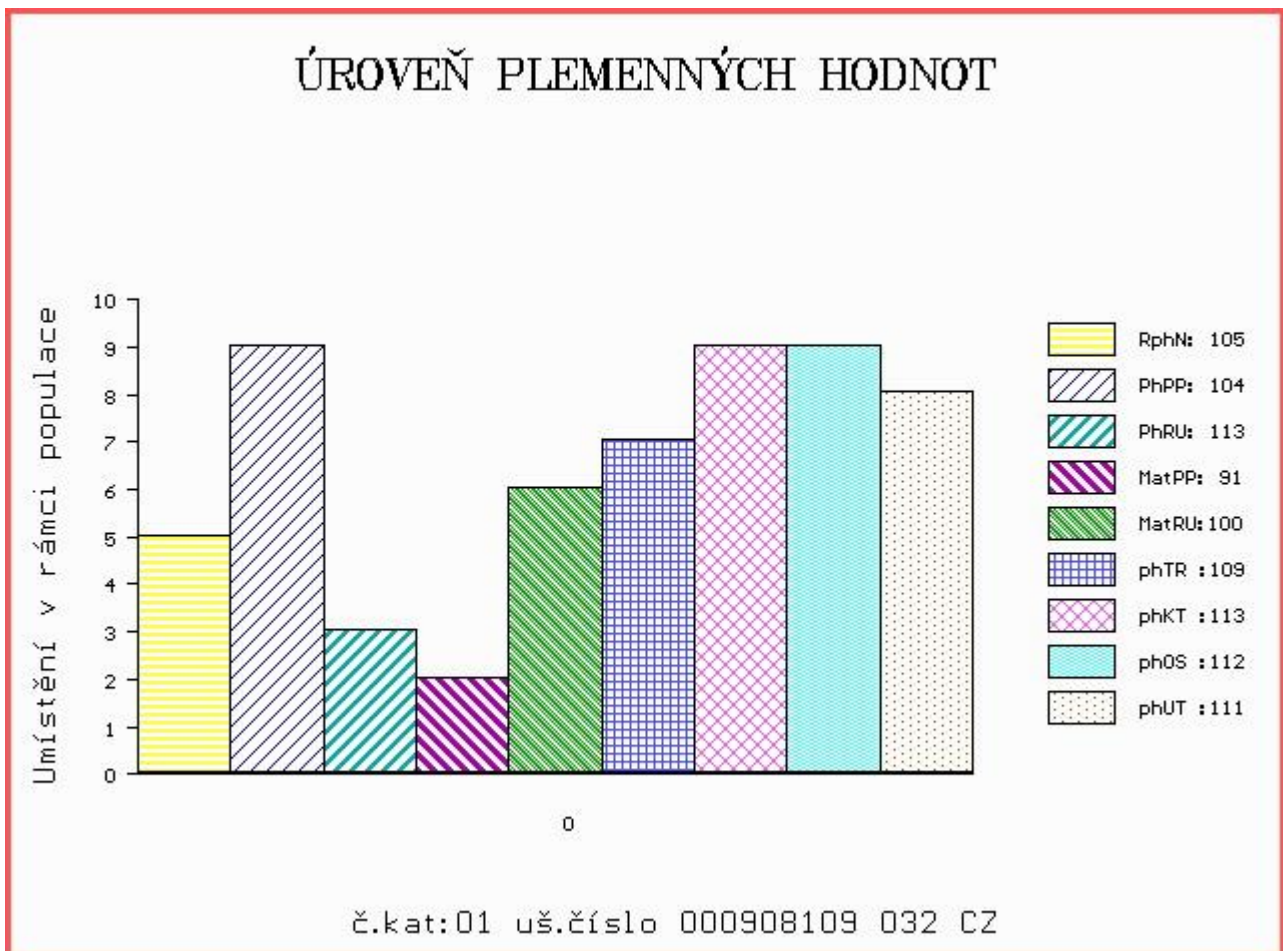
OOM HRP 271 BOJSKOV 1 KOMET ET 90586-0021  
 OM HRP 353 HEMOGLOBIN Z PODLESÍ 061317008040  
 MOM 3666 317 CZ DELFAR CALEY 4D P2600052

MA 203251 932 CZ /8 ot 199000203251932  
 OMM HRF 181 HAROLDSON'S CAVIAT ET 49D P C02610442  
 MM 28403 324 CZ 199324028403  
 MMM 3723 317 CZ LCV 11A MAY 65D P2603182

Vl.užit:nar: 39 kg ve 120d: 177 kg ve 210d: 291 kg v 365d: 483 kg / kříž: 134 cm  
 Přírustek od narození: 1217 g / 105 šourek 35 cm  
 Věk při ZV 438 dní aktuálně k 22.03.18 hmotnost: 516 kg výška v kříži: 134 cm

PLEMENNÉ HODNOTY						LINEARNÍ HODNOCENÍ											
	pp	ru	pp	ru	TR	KT	OS	UT	Hmot	kříž	TR	KT	OS	UT	CE		
BÝK	PE	104	113	ME	91	100	109	113	112	111							
MATKA	PE	104	103	ME	106	105	94	102	105	101	580	138	17	18	17	6	58
Otec	PE	103	116	ME	78	98	109	108	106	108	620	140	28	21	19	7	75

HODNOCEN: TR 8 / / 7 KT / / OS / / UT Výsledek:



Číslo : 908111 032 CZ DÁN Z DROUHAVČE Číslo katalogu 2  
 Dat.nar. : 23.02.2017 Plemeno : U100 Hereford  
 Chovatel : Zelený Jiří, Drouhaveč  
 Majitel : Zelený Jiří, Drouhaveč

OOO HRF 395 RMR 1 PILOT ET 49422-00427  
 OO 281 230 LAULUND ELTON 59195-00273  
 MOO 8268100324 DK JUELSGAARD GIPSY 82681-00324

OTEC HRF 455 LAERKEDAL INGERMAND 77113-00215  
 OMO 281 231 SLYK'S 1 AGRO 56477-01221  
 MO 7711300183 DK LAERKEDAL 1 GYDA 77113-00183  
 MMO 8497000346 DK NORBY 1 ELAINE 84970-00346

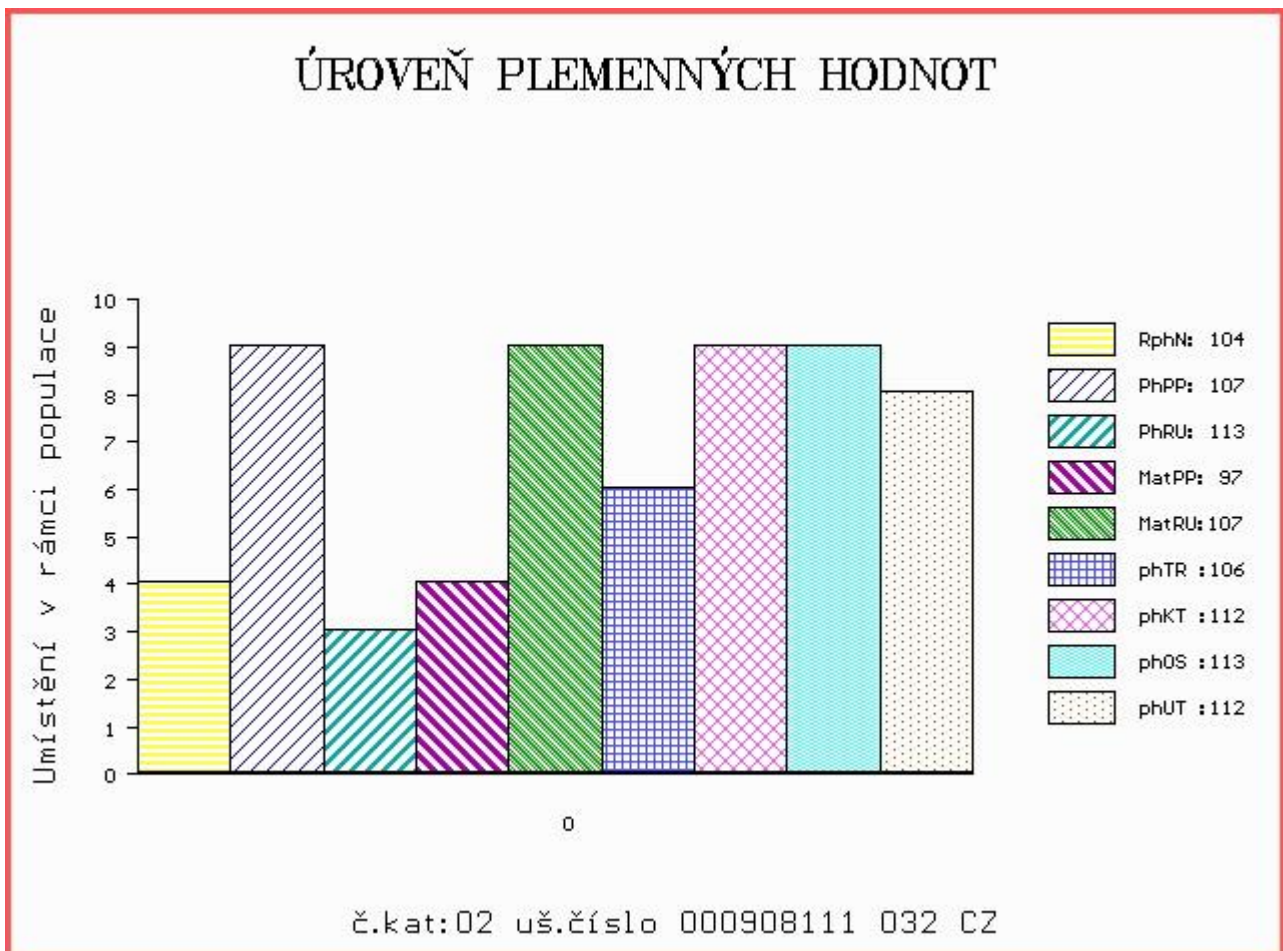
OOM HRF 317 LED SOBĚTICKÝ 045032029090  
 OM HRF 371 POPULÁR Z PODLESÍ 061000516097042  
 MOM 108952 407 CZ 061000108952407

MA 384256 932 CZ /2 ot 199000384256932  
 OMM HRF 150 WOOLFORD 81 W BULL DURHAM 226Z P 2405727  
 MM 142017 304 CZ 045000142017304  
 MMM 3718 317 CZ BBK 30A DAWN 3D P2594706

Vl.užit:nar: 39 kg ve 120d: 186 kg ve 210d: 298 kg v 365d: 464 kg / kříž: 127 cm  
 Přírustek od narození: 1158 g / 104 šourek 37 cm  
 Věk při ZV 438 dní aktuálně k 22.03.18 hmotnost: 493 kg výška v kříži: 127 cm

PLEMENNÉ HODNOTY						LINEARNÍ HODNOCENÍ											
	pp	ru	pp	ru	TR	KT	OS	UT	Hmot	kříž	TR	KT	OS	UT	CE		
BÝK	PE	107	113	ME	97	107	106	112	113	112							
MATKA	PE	111	104	ME	95	108	103	105	105	105	620	139	24	19	17	6	66
OTEC	PE	102	114	ME	101	109	100	102	103	103	615	134	23	21	21	7	72

HODNOCEN: TR 5 / / 5 KT / / OS / / UT Výsledek:



Číslo : 908112 032 CZ DANNÝ Z DROUHAVČE Číslo katalogu 3  
 Dat.nar. : 25.02.2017 Plemeno : U100 Hereford  
 Chovatel : Zelený Jiří, Drouhaveč  
 Majitel : Zelený Jiří, Drouhaveč

OOO HRF 395 RMR 1 PILOT ET 49422-00427  
 OO 281 230 LAULUND ELTON 59195-00273  
 MOO 8268100324 DK JUELSGAARD GIPSY 82681-00324

OTEC HRF 455 LAERKEDAL INGERMAND 77113-00215  
 OMO 281 231 SLYK'S 1 AGRO 56477-01221  
 MO 7711300183 DK LAERKEDAL 1 GYDA 77113-00183  
 MMO 8497000346 DK NORBY 1 ELAINE 84970-00346

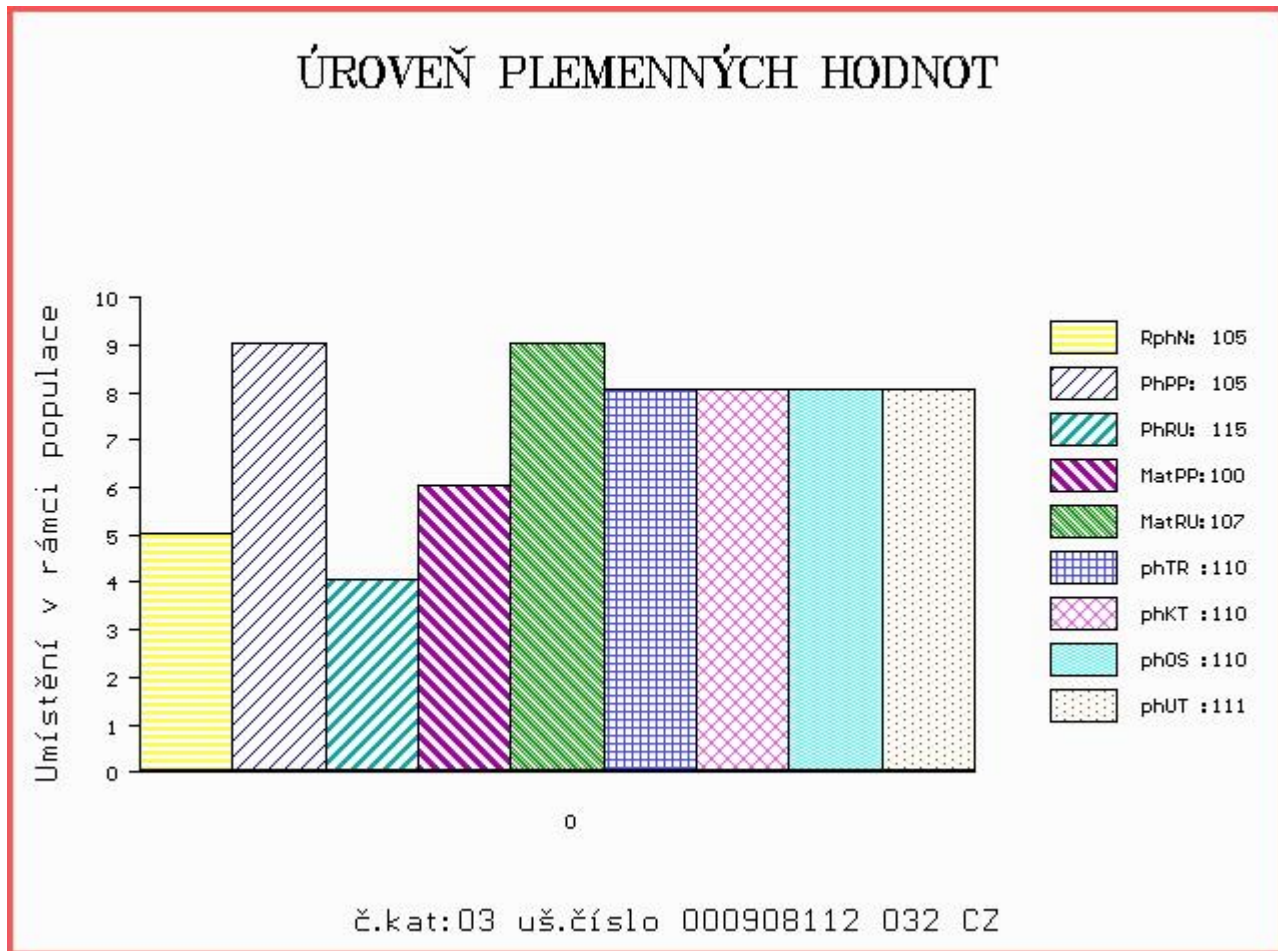
OOM HRF 317 LED SOBĚTICKÝ 045032029090  
 OM HRF 371 POPULÁR Z PODLESÍ 061000516097042  
 MOM 108952 407 CZ 061000108952407

MA 384230 932 CZ /3 ot 199000384230932  
 OMM HRF 151 WALPOLE CHEQUE 2R P2129274  
 MM 186224 932 CZ 199000186224932  
 MMM 142034 304 CZ 199000142034304

Vl.užit:nar: 39 kg ve 120d: 187 kg ve 210d: 293 kg v 365d: 482 kg / kříž: 131 cm  
 Přírustek od narození: 1213 g / 105 šourek 36 cm  
 Věk při ZV 436 dní aktuálně k 22.03.18 hmotnost: 512 kg výška v kříži: 131 cm

PLEMENNÉ HODNOTY										LINEARNÍ HODNOCENÍ							
	pp	ru	pp	ru	TR	KT	OS	UT	Hmot	kříž	TR	KT	OS	UT	CE		
BÝK	PE	105	115	ME	100	107	110	110	110	111							
MATKA	PE	108	109	ME	99	108	101	96	95	96	702	144	25	20	17	6	68
OTEC	PE	102	114	ME	101	109	100	102	103	103	615	134	23	21	21	7	72

HODNOCEN: TR 7 / / 7 KT / / OS / / UT Výsledek:



Číslo : 908121 032 CZ DOŠEK Z DROUHAVČE Číslo katalogu 4  
 Dat.nar. : 03.03.2017 Plemeno : U100 Hereford  
 Chovatel : Zelený Jiří, Drouhaveč  
 Majitel : Zelený Jiří, Drouhaveč

OOO 269 010 HARVIE JAVA 52J C02731348  
 OO HRF 346 SMH AGASSI 328A 21104-00328  
 MOO 6965300255 DK SOHOLM ROSA 69653-00255

OTEC HRF 430 VLASTA Z PODLEŠÍ V 061000543107042  
 OMO HRF 269 IDEÁL Z PODLEŠÍ 061487100831  
 MO 119170 942 CZ 061000119170942  
 MMO 100570 407 CZ 061407100570

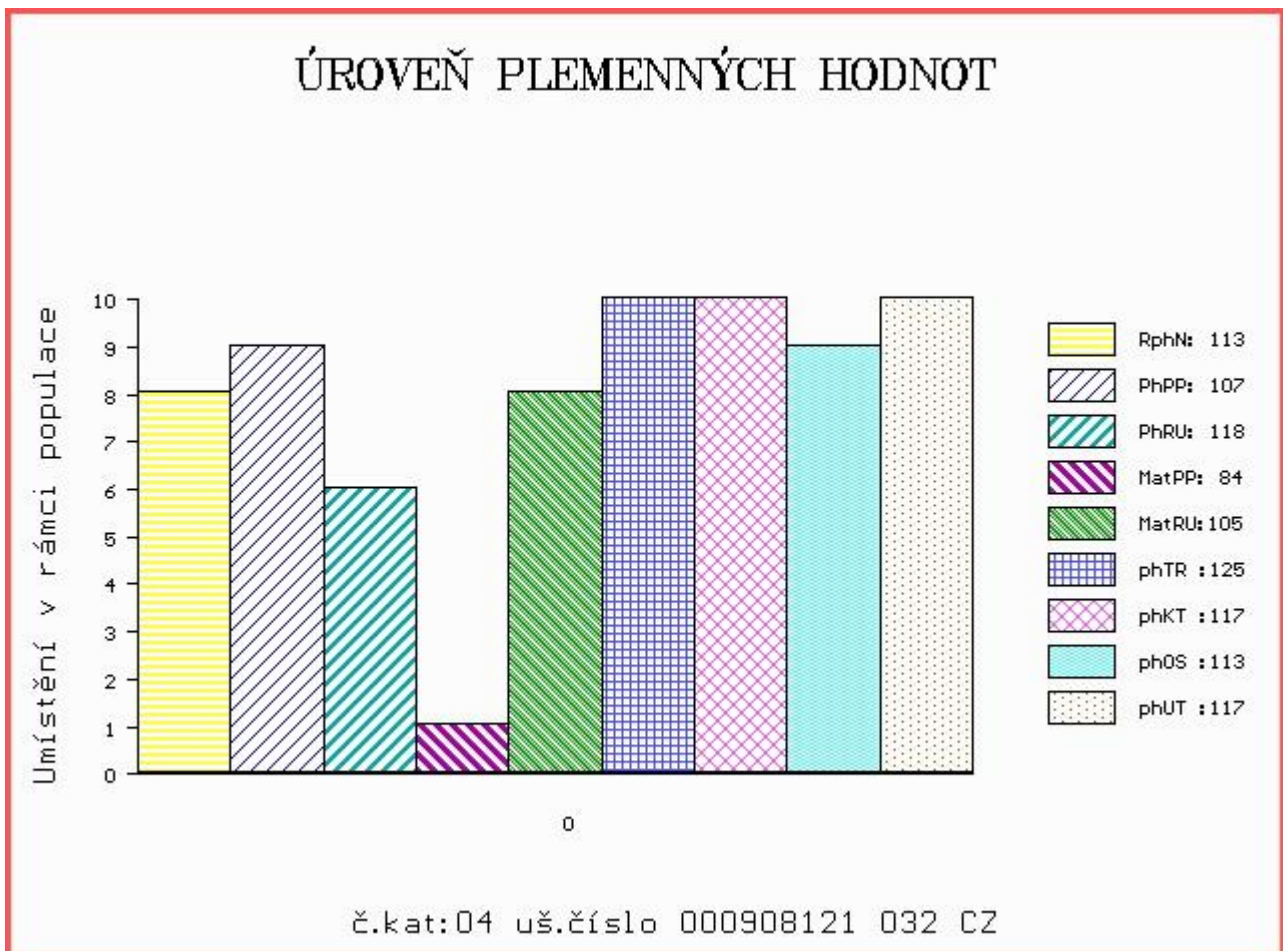
OOM HRF 154 WTK 67 MIDWEST 135 Z P2393571  
 OM HRP 288 HEFASO FÍK 045317003856  
 MOM 8451 324 CZ SQUARE-D CHOICETTE 962B P2503930

MA 138542 932 CZ /10 ot NORMA Z DROUHAVČE 045000138542932  
 OMM 265 944 PHF MR SECURITY 8A 2478736  
 MM 3722 317 CZ PHF LADY SECURITY 80D C02608158  
 MMM 0 PHF STANDARD ADVANCE LADY 34A C02481285

Vl.užit:nar: 39 kg ve 120d: 191 kg ve 210d: 330 kg v 365d: 515 kg / kříž: 139 cm  
 Přírustek od narození: 1299 g / 113 šourek 38 cm  
 Věk při ZV 430 dní aktuálně k 22.03.18 hmotnost: 538 kg výška v kříži: 139 cm

PLEMENNÉ HODNOTY										LINEARNÍ HODNOCENÍ							
	pp	ru	pp	ru	TR	KT	OS	UT	Hmot	kříž	TR	KT	OS	UT	CE		
BÝK	PE	107	118	ME	84	105	125	117	113	117							
MATKA	PE	111	108	ME	91	117	113	104	101	104	722	150	27	23	21	8	79
OTEC	PE	103	116	ME	78	98	109	108	106	108	620	140	28	21	19	7	75

HODNOCEN: TR 10 / / 9 KT / / OS / / UT Výsledek:



Číslo : 908120 032 CZ DESPOTA Z DROUHAVČE P Číslo katalogu 5  
 Dat.nar. : 03.03.2017 Plemeno : S100 Masný simentál  
 Chovatel : Zelený Jiří, Drouhaveč  
 Majitel : Zelený Jiří, Drouhaveč

OOO ZSI 568 LYKKE DIXIE PP 41344-00399  
 OO ZSI 844 URBAN PP 398000698129032  
 MOO 240105 932 CZ P 398000240105932

OTEC ZMS 187 ZELINKA Z NOVÉ VODY V 429000640252071  
 OMO 272 594 CASTLEGALE TITAN 241102561149  
 MO 560363400519 UK INNERWICK ANNABELLE R 560363400519  
 MMO 0 INNERWICK HEATHER F055175

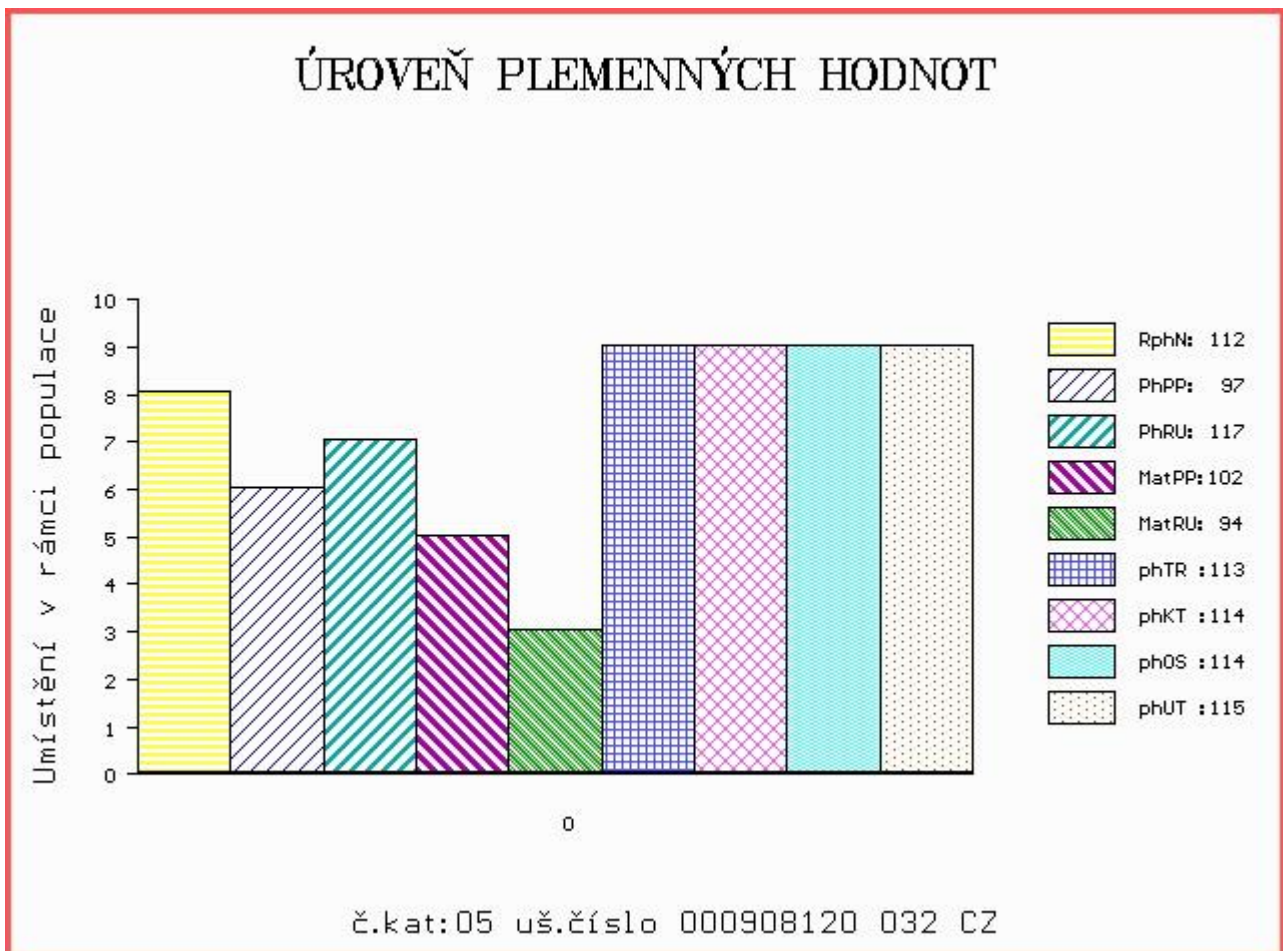
OOM ZSI 400 HEDETOFT UNITED P 80185-00096  
 OM ZSI 611 REPPY Z MALEŠIC P 410000194983031  
 MOM 239321 931 CZ P 372000239321931

MA 350084 932 CZ /4 ot VENDY Z DROUHAVČE P 199000350084932  
 OMM ZSI 013 SHAWEST LEGEND 1A P237580  
 MM 186225 932 CZ PEPINA Z DROUHAVČE P 199000186225932  
 MMM 4188 117 CZ HALINA Z DROUHAVČE P 199117004188

Vl.užit:nar: 42 kg ve 120d: 194 kg ve 210d: 348 kg v 365d: 553 kg / kříž: 138 cm  
 Přírustek od narození: 1396 g / 112 šourek 42 cm  
 Věk při ZV 430 dní aktuálně k 22.03.18 hmotnost: 578 kg výška v kříži: 138 cm

PLEMENNÉ HODNOTY						LINEARNÍ HODNOCENÍ											
	pp	ru	pp	ru	TR	KT	OS	UT	Hmot	kříž	TR	KT	OS	UT	CE		
BÝK	PE	97	117	ME	102	94	113	114	114	115							
MATKA	PE	108	114	ME	107	87	111	113	114	114	778	150	26	22	20	8	76
OTEC	PE	87	115	ME	96	103	112	105	102	106	704	145	29	22	21	8	80

HODNOCEN: TR 7 / / 8 KT / / OS / / UT Výsledek:





Číslo : 908126 032 CZ DOUBEK Z DROUHAVČE R Číslo katalogu 6  
 Dat.nar. : 20.03.2017 Plemeno : S100 Masný simental  
 Chovatel : Zelený Jiří, Drouhaveč  
 Majitel : Zelený Jiří, Drouhaveč

OOO ZSI 568 LYKKE DIXIE PP 41344-00399  
 OO ZSI 844 URBAN PP 398000698129032  
 MOO 240105 932 CZ P 398000240105932

OTEC ZMS 187 ZELINKA Z NOVÉ VODY V 429000640252071  
 OMO 272 594 CASTLEGALE TITAN 241102561149  
 MO 560363400519 UK INNERWICK ANNABELLE R 560363400519  
 MMO 0 INNERWICK HEATHER F055175

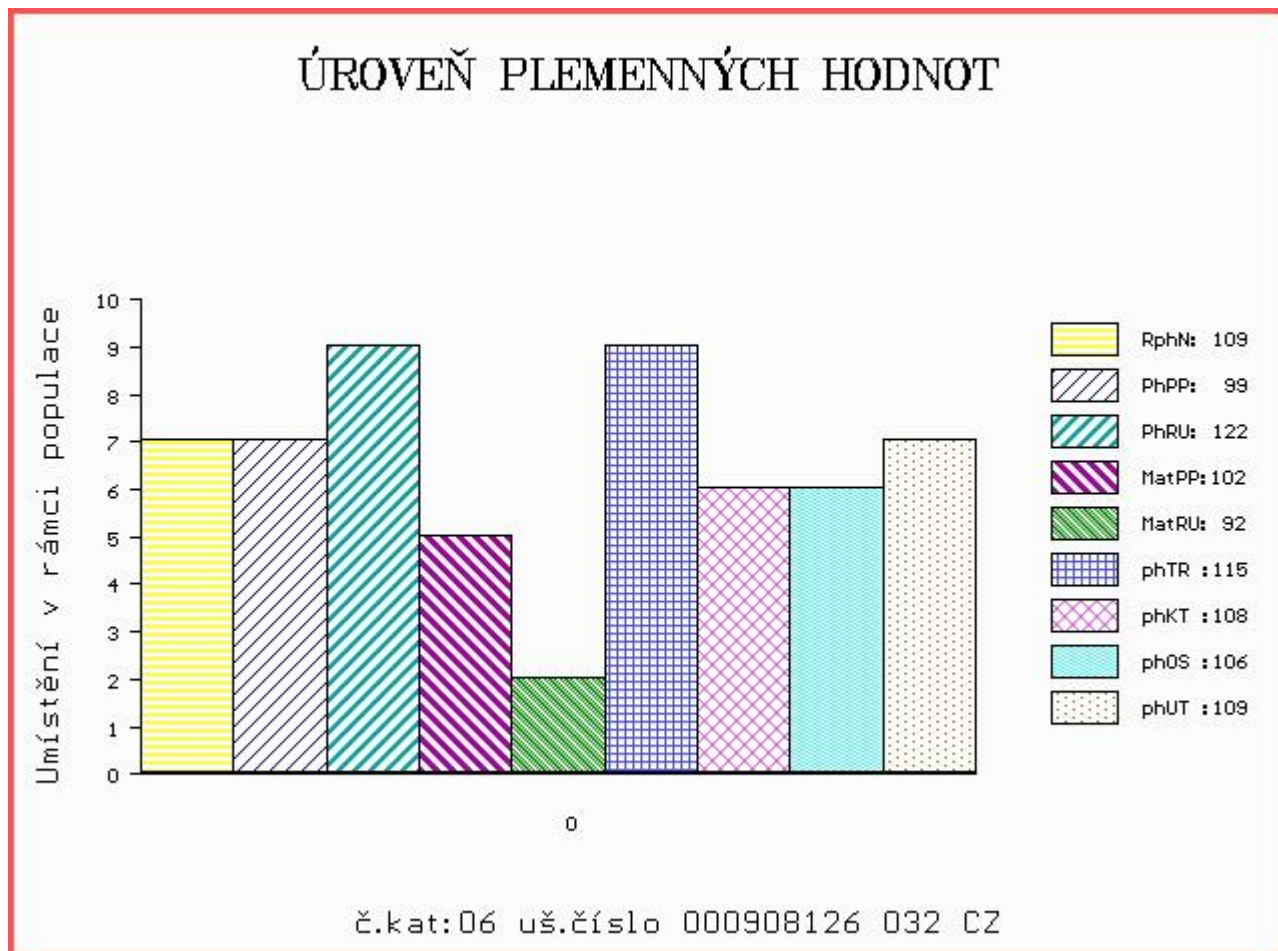
OOM ZSI 400 HEDETOFT UNITED P 80185-00096  
 OM ZSI 611 REPPY Z MALEŠIC P 410000194983031  
 MOM 239321 931 CZ P 372000239321931

MA 350096 932 CZ /7 ot P 199000350096932  
 OMM SIP 160 CHLUM P 092381010871  
 MM 166677 932 CZ P 045000166677932  
 MMM 51316 446 CZ RWU MISS POL ANKONY 35C P PG312148

Vl.užit:nar: 42 kg ve 120d: 211 kg ve 210d: 363 kg v 365d: 549 kg / kříž: 137 cm  
 Přírustek od narození: 1390 g / 109 šourek 40 cm  
 Věk při ZV 413 dní aktuálně k 22.03.18 hmotnost: 552 kg výška v kříži: 137 cm

PLEMENNÉ HODNOTY						LINEARNÍ HODNOCENÍ											
	pp	ru	pp	ru	TR	KT	OS	UT	Hmot	kříž	TR	KT	OS	UT	CE		
BÝK	PE	99	122	ME	102	92	115	108	106	109							
MATKA	PE	112	117	ME	106	85	103	103	104	105	608	144	22	19	16	6	63
OTEC	PE	87	115	ME	96	103	112	105	102	106	704	145	29	22	21	8	80

HODNOCEN: TR 7 / / 8 KT / / OS / / UT Výsledek:



## Býci vyřazeni před základním výběrem

Číslo : 908125 032 CZ DESERT Z DROUHAVČE R Číslo katalogu 7  
 Dat.nar. : 16.03.2017 Plemeno : S100 Masný simental  
 Chovatel : Zelený Jiří, Drouhaveč  
 Majitel : Zelený Jiří, Drouhaveč

OOO ZSI 568 LYKKE DIXIE PP 41344-00399  
 OO ZSI 844 URBAN PP 398000698129032  
 MOO 240105 932 CZ P 398000240105932

Otec ZMS 187 ZELINKA Z NOVÉ VODY V 429000640252071  
 OMO 272 594 CASTLEGALE TITAN 241102561149  
 MO 560363400519 UK INNERWICK ANNABELLE R 560363400519  
 MMO 0 INNERWICK HEATHER F055175

OOM ZSI 400 HEDETOFT UNITED P 80185-00096  
 OM ZSI 611 REPPY Z MALEŠIC P 410000194983031  
 MOM 239321 931 CZ P 372000239321931

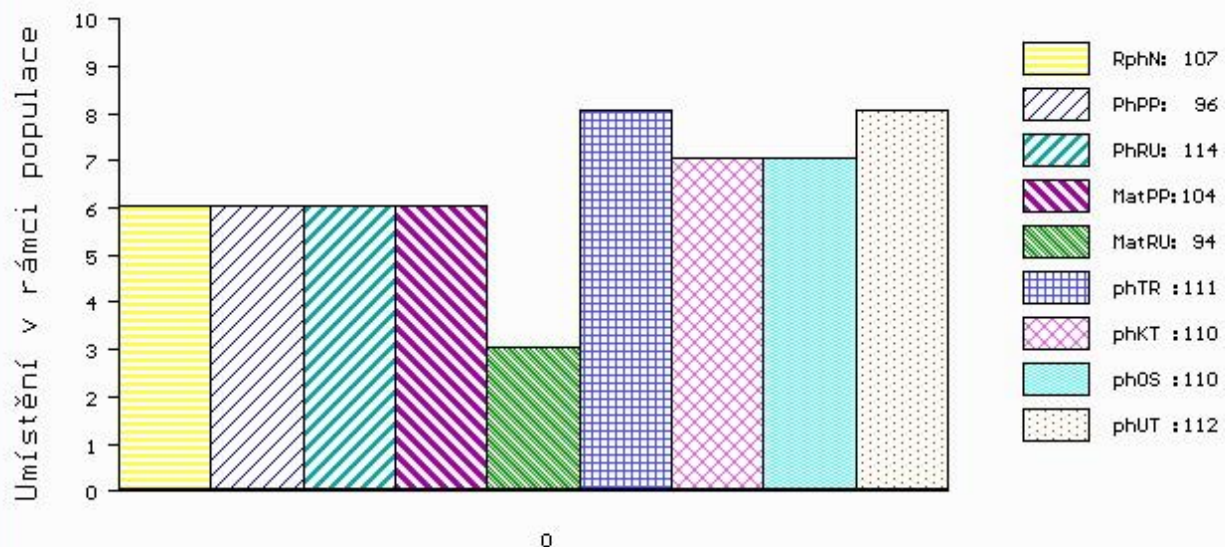
MA 350100 932 CZ /4 ot P 199000350100932  
 OMM ZSI 013 SHAWEST LEGEND 1A P237580  
 MM 168180 932 CZ MILOS PAVLA R 045000168180932  
 MMM 38603 932 CZ MILOS BMC STAR 4P POLLED P 045000038603932

Vl.užit:nar: 42 kg ve 120d: 194 kg ve 210d: 332 kg v 365d: 503 kg / kříž: 135 cm  
 Přírustek od narození: 1261 g / 107 šourek 0 cm  
 Věk při ZV 417 dní aktuálně k 22.03.18 hmotnost: 510 kg výška v kříži: 135 cm

PLEMENNÉ HODNOTY										LINEARNÍ HODNOCENÍ						
	pp	ru	pp	ru	TR	KT	OS	UT		Hmot	kříž	TR	KT	OS	UT	CE
BÝK	PE	96	114	ME	104	94	111	110	110	112						
MATKA	PE	109	103	ME	110	89	107	108	109	109	612	/ 145	23	19	17	6 65
Otec	PE	87	115	ME	96	103	112	105	102	106	704	/ 145	29	22	21	8 80

HODNOCEN: TR 6 / / 6 KT / / OS / / UT Výsledek: před ZV-varle

## ÚROVEŇ PLEMENNÝCH HODNOT



č.kat:07 uš.číslo 000908125 032 CZ