

KATALOG ZÁKLADNÍHO VÝBĚRU

dne 7.5.2018

Kubal Petr, Podmokly

Začátek cca 17,30 hod.

Č. k.	Číslo býčka	OTEC st.reg.	DATUM NAROZENÍ	PLEM	HM. kg	KŘ. cm	Přír.od g	nar. RPH	CHOVATEL
1	875955 032	CZ ZSI 881	18.01.17	S100	760	146	1730 g	109	Kubal Petr, Podmokly
2	913342 032	CZ ZSI 881	28.01.17	S100	652	143	1473 g	111	Kubal Petr, Podmokly
3	913350 032	CZ ZSI 881	09.02.17	S100	628	141	1483 g	103	Kubal Petr, Podmokly
4	913357 032	CZ ZSI 881	19.03.17	S100	543	140	1398 g	104	Kubal Petr, Podmokly
5	913368 032	CZ ZSI 881	30.03.17	S100	526	135	1413 g	105	Kubal Petr, Podmokly

Plemenné hodnoty uvedené v katalogu jsou spočítány k 31.3.2018



Vysvětlivky ke zkratkám ve jménech v katalogu :

ET	- býček narozen po embryotrasferu
RED	- zbarvení red angus
P,V	- bezrohý / volný roh - heterozygot (MS,CH,LI,BA)
PP	- bezrohý – homozygot stanovený testem DNA (MS,CH,LI,BA)
R	- rohatý (MS)
+/+	- homozygot s alelami způsobujícími běžné osvalení (GS)
+/MH	- heterozygot s jednou alelou podmiňující dvojí osvalení (GS)
MH/MH	- homozygot - obě alely podmiňující dvojí osvalení (GS – oddíl „B“ PK)

U matek plemene BA

Třída	Výška kříž (cm)	Hmotnost (kg)	RPH přímý efekt	RPH mat. efekt	RPH osvalení
SE	147 a více	800 a více	105 a vic	103 a vic	103 a vic
EC	147 a více	800 a více	105 a vic	pod 103	103 a vic
EM	147 a více	800 a více	pod 105	103 a vic	pod 103
CM	pod 147	pod 800	105 a vic	103 a vic	103 a vic
C1	pod 147	pod 800	105 a vic	pod 103	103 a vic
M1	pod 147	pod 800	pod 105	103 a vic	pod 103

Popisky grafu úrovně plemenných hodnot

Jednotlivé plemenné hodnoty jsou rozděleny do pásem na základě výpočtu kvantilu normálního rozložení, které udávají, jak si konkrétní jedinec stojí v porovnání s průměrem populace plemenných býčků odchovaných v období 2012 – 2017.

pásma	Pozice býka v rámci populace	zkratka	Popis údaje v grafu
10	býk patří hodnotou RPH do 10 % nejlepších býků v daném ukazateli	<i>RphT</i>	RPH pro přírůstek v testu
9	býk patří hodnotou RPH do 20 % nejlepších býků v daném ukazateli	<i>RphN</i>	RPH pro životní přírůstek
8	býk patří hodnotou RPH do 30 % nejlepších býků v daném ukazateli	<i>RpPP</i>	RPH pro přímý efekt porody
7	býk patří hodnotou RPH do 40 % nejlepších býků v daném ukazateli	<i>RpRU</i>	RPH pro přímý efekt růst
6	býk patří hodnotou RPH do 50 % nejlepších býků v daném ukazateli	<i>MatPP</i>	RPH pro maternální efekt porody
5	býk patří hodnotou RPH do průměru býků v daném ukazateli	<i>MatRU</i>	RPH pro maternální efekt růst
4	býk patří hodnotou RPH do 60 % nejlepších býků v daném ukazateli	<i>phTR</i>	RPH pro lineární hodnocení těl. rámce
3	býk patří hodnotou RPH do 70 % nejlepších býků v daném ukazateli	<i>phKT</i>	RPH pro lineární hodnocení kap. těla
2	býk patří hodnotou RPH do 80 % nejlepších býků v daném ukazateli	<i>phOS</i>	RPH pro lineární hodnocení osvalení
1	býk patří hodnotou RPH do 90 % nejlepších býků v daném ukazateli	<i>phUT</i>	RPH pro lineární hodnocení užit. typ

Hlavní selekční kritéria pro výběr do plemnitby na OPB a odchovu u chovatele

Hlavním selekčním kritériem bude pouze lineární hodnocení při základním výběru.

Důvody vyřazení před základním výběrem

- hodnocení tělesného rámce (1,2,3 body dle parametrů daného plemene)
- hodnocení bodů za hmotnost v 365 dnech (1,2,3 body dle parametrů daného plemene)
- nepředvedení býka k základnímu výběru na ohlávce nebo na vodící tyči
- na základě rozhodnutí majitele býka o jeho vyřazení
- zdravotní důvody (displazie varlat, apod.)

Důvody vyřazení při základním výběrem

- hodnocení délky těla (1,2,3 body dle parametrů daného plemene)
- hodnocení ukazatelů kapacity těla (1,2,3 body dle parametrů daného plemene)
- hodnocení ukazatelů osvalení (1,2,3 body dle parametrů daného plemene)
- hodnocení užitkové typu (1,2,3 body dle parametrů daného plemene)
- závažné vady exteriéru při základním výběru
- neodpovídající funkčnost končetin při základním výběru
- zdravotní důvody (displazie varlat, apod.)

Reklamační řád pro základní výběry býků

Majitel odchovávaného býčka má právo podat reklamaci proti rozhodnutí výběrové komise (ČSCHMS). Tato reklamační může mít písemnou nebo ústní formu. Po skončení základního výběru býků vyzve předseda výběrové komise k podání případných protestů (reklamací). Reklamační se podává nejpozději do 60-ti minut od výzvy předsedy výběrové komise. Reklamační se podává předsedovi výběrové komise. Jménem majitele býka může jednat také zástupce OPB. Po vznesení reklamační následuje nové předvedení býka. Reklamační je podmíněna složením nevratné kauce 1000 Kč, přičemž polovina z této částky je určena pro provozovatele OPB a polovina pro ČSCHMS. Tato kauce musí být složena okamžitě v hotovosti v době podání reklamační předsedovi výběrové komise.

V případě shodného verdiktu výběrové komise a majitele býka je platný tento shodný verdikt.

V případě neshody mezi verdiktem výběrové komise a majitelem býka bude proveden nový základní výběr. Provedení nového základního výběru je podmíněno složením kauce 5000 Kč za každého reklamovaného býka. Kauce se skládá na účet ČSCHMS nejpozději do 10-ti kalendářních dnů ode dne provedení základního výběru. V případě, že nebudou peníze připsány na účet v daném termínu, platí původní verdikt výběrové komise a reklamační se dále neřeší. Nový základní výběr se uskuteční do 30-ti dnů od sporného výběru na místě, kde byla podána reklamační, pokud se obě strany nedohodnou jinak. Většinové složení komise nesmí být totožné se složením komise, která vynesla sporný verdikt. O složení komise rozhoduje ČSCHMS po dohodě s příslušným chovatelským klubem a Radou PK daného plemene. O závěru nového základního výběru je sepsán nový výběrový protokol. Proti tomuto rozhodnutí se již nelze dále odvolat. V případě, že je potvrzeno původní rozhodnutí výběrové komise, propadá kauce ve prospěch ČSCHMS, v opačném případě se vrací majiteli býka do 10-ti kalendářních dní od provedení nového základního výběru. Náklady spojené s novým základním výběrem nese strana, která při svém rozhodnutí či jednání nebyla v právu.

V každém případě se o reklamaci vede písemný zápis. Rozhodnutí výběrové komise se váže ke konkrétnímu zvířeti v konkrétním čase a není možno se na něj odvolávat v případných následných sporech. Schváleno výborem ČSCHMS dne 21.3.2006 v Hradištku pod Medníkem, změny schváleny VČS dne 6.9.2007.



Sekretariát: ČSCHMS Praha Těšnov 17 11705 Praha 1 Mobil : +420 724 007 860 Telefon : +420 221 812 865 E-mail : info@cschms.cz	Ředitel PK <i>Kopecký Jan</i> Osík 201 569 67 Osík u Litomyšle Mobil : +420 724 007 862 Telefon : +420 461 612 809 E-mail : kopeccky@cschms.cz	Adresa PK <i>Honová Nina</i> Osvoboditelů 35/9 410 02 Lovosice Mobil : +420 724 073 641 E-mail : honova@cschms.cz
---	--	--

Číslo : 875955 032 CZ DOMINIK Z PODMOKEL P Číslo katalogu 1
 Dat.nar. : 18.01.2017 Plemeno : S100 Masný simentál
 Chovatel : Kubal Petr, Podmokly
 Majitel : Kubal Petr, Podmokly

OOO 262 530 LEON MB SIMENTAL P 15.026 39419
 OO ZSI 570 VESTERMOLLE DON LEON P 25679-01743
 MOO 416631 CA HPF GOLDTIME P 416631

OTEC ZSI 881 UTHER ŠUMAVSKÝ V 158000687392032

OMO ZSI 078 GEROJ 164617006524
 MO 142110 304 CZ KAROLÍNA ŠUMAVSKÁ P 158000142110304
 MMO 7221 617 CZ GITA ŠUMAVSKÁ P 158617007221

OOM ZSI 390 LYKKE ATLANTIS P 41344-00347
 OM ZSI 689 SIVEN VODŇANSKÝ PP 145000624447031
 MOM 41078 931 CZ P 145000041078931

MA 364766 932 CZ /2 ot P 441000364766932

OMM SIP 684 OGAR Z LEŽNICE P 400000503724041
 MM 302928 932 CZ MILOS MISS PREMIUM 32X P 045000302928932
 MMM 168153 932 CZ MILOS PREMIUM 15S P 045000168153932

Vl.užit:nar: 30 kg ve 120d: 246 kg ve 210d: 391 kg v 365d: 657 kg / kříž: 0 cm
 Přírustek od narození: 1730 g / 109 šourek 45 cm
 Věk při ZV 474 dní aktuálně k 16.03.18 hmotnost: 760 kg výška v kříži: 146 cm

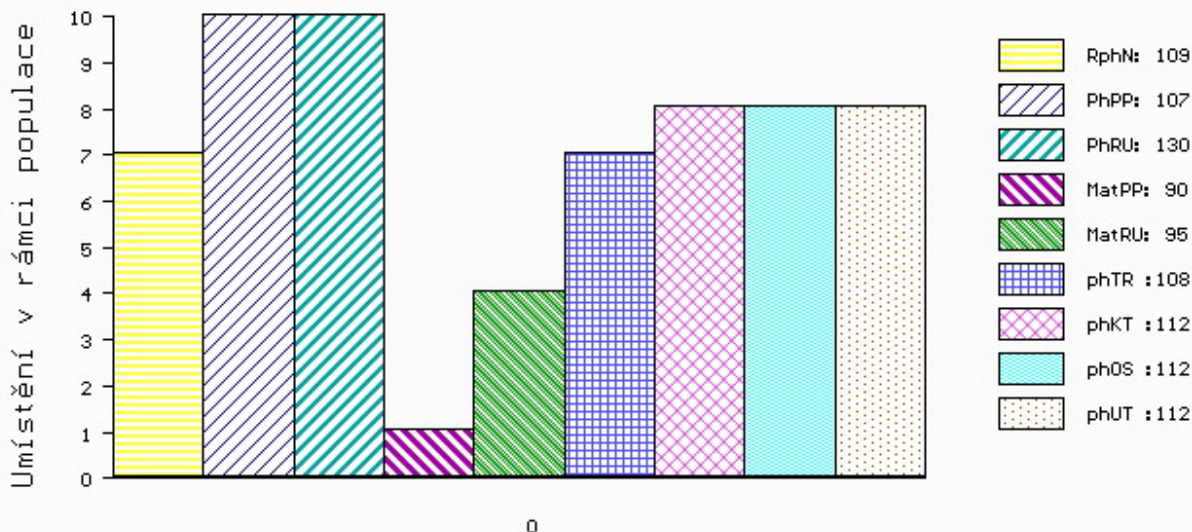
PLEMENNÉ HODNOTY

LINEARNÍ HODNOCENÍ

	pp	ru	pp	ru	TR	KT	OS	UT	Hmot	kříž	TR	KT	OS	UT	CE		
BÝK	PE	107	130	ME	90	95	108	112	112	112							
MATKA	PE	95	119	ME	96	111	110	102	99	101	800	149	26	19	18	6	69
OTEC	PE	100	127	ME	93	86	103	113	115	114	806	142	27	25	24	8	84

HODNOCEN: TR 10 / /10 KT / / OS / / UT Výsledek:

ÚROVEŇ PLEMENNÝCH HODNOT



č.kat:01 uš.číslo 000875955 032 CZ

Číslo : 913342 032 CZ DIEGO Z PODMOKEL V Číslo katalogu 2
 Dat.nar. : 28.01.2017 Plemeno : S100 Masný simentál
 Chovatel : Kubal Petr, Podmokly
 Majitel : Kubal Petr, Podmokly

OOO 262 530 LEON MB SIMENTAL P 15.026 39419
 OO ZSI 570 VESTERMOLLE DON LEON P 25679-01743
 MOO 416631 CA HPF GOLDTIME P 416631

OTEC ZSI 881 UTHER ŠUMAVSKÝ V 158000687392032

OMO ZSI 078 GEROJ 164617006524
 MO 142110 304 CZ KAROLÍNA ŠUMAVSKÁ P 158000142110304
 MMO 7221 617 CZ GITA ŠUMAVSKÁ P 158617007221

OOM ZSI 400 HEDETOFT UNITED P 80185-00096
 OM ZSI 611 REPPY Z MALEŠIC P 410000194983031
 MOM 239321 931 CZ P 372000239321931

MA 350081 932 CZ /2 ot VIKI Z DROUHAVČE P 199000350081932

OMM SIP 036 SYLVESTER 50115-0608
 MM 4182 117 CZ HANACH Z DROUHAVČE P 199117004182
 MMM 6323 617 CZ MS BCM STAR 6D PG368332

Vl.užit:nar: 45 kg ve 120d: 217 kg ve 210d: 355 kg v 365d: 584 kg / kříž: 0 cm
 Přírustek od narození: 1473 g / 111 šourek 41 cm
 Věk při ZV 464 dní aktuálně k 16.03.18 hmotnost: 652 kg výška v kříži: 143 cm

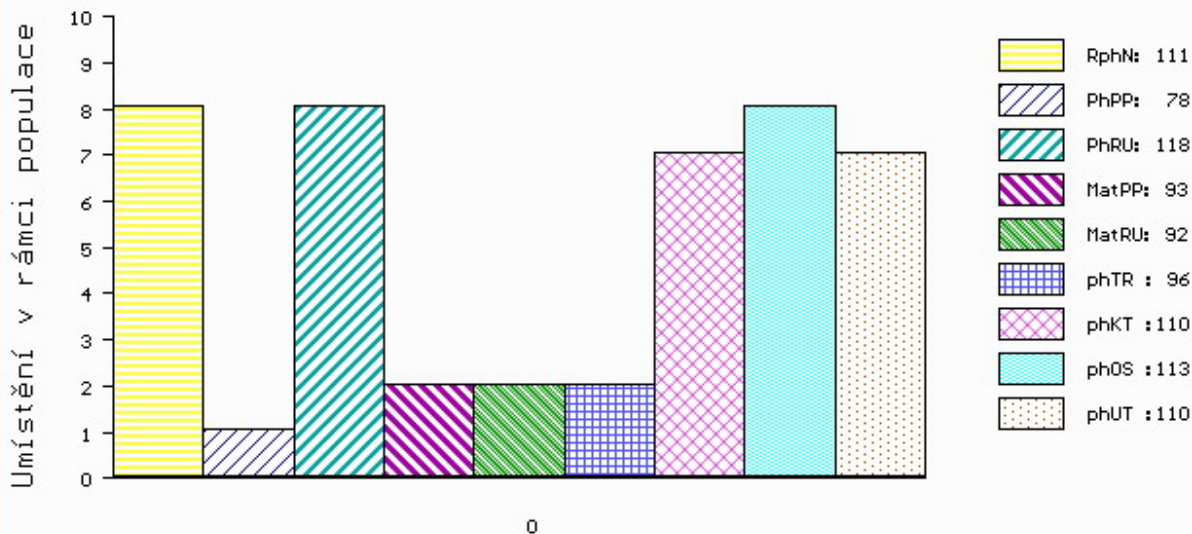
PLEMENNÉ HODNOTY

LINEARNÍ HODNOCENÍ

	pp	ru	ME	pp	ru	TR	KT	OS	UT	Hmot	kříž	TR	KT	OS	UT	CE
BÝK	PE	78	118	ME	93	92	96	110	113	110						
MATKA	PE	92	105	ME	89	99	96	106	109	106	698	145	23	20	20	7 70
OTEC	PE	100	127	ME	93	86	103	113	115	114	806	142	27	25	24	8 84

HODNOCEN: TR 8 / / 9 KT / / OS / / UT Výsledek:

ÚROVEŇ PLEMENNÝCH HODNOT



č.kat:02 uš.číslo 000913342 032 CZ

Číslo : 913350 032 CZ DAREK Z PODMOKEL V Číslo katalogu 3
 Dat.nar. : 09.02.2017 Plemeno : S100 Masný simentál
 Chovatel : Kubal Petr, Podmokly
 Majitel : Kubal Petr, Podmokly

OOO 262 530 LEON MB SIMENTAL P 15.026 39419
 OO ZSI 570 VESTERMOLLE DON LEON P 25679-01743
 MOO 416631 CA HPF GOLDTIME P 416631

OTEC ZSI 881 UTHER ŠUMAVSKÝ V 158000687392032

OMO ZSI 078 GEROJ 164617006524
 MO 142110 304 CZ KAROLÍNA ŠUMAVSKÁ P 158000142110304
 MMO 7221 617 CZ GITA ŠUMAVSKÁ P 158617007221

OOM ZSI 222 KORVIN P 13.018 49046
 OM SIP 684 OGAR Z LEŽNICE P 400000503724041
 MOM 15196 942 CZ P 061000015196942

MA 290780 932 CZ /5 ot MILOS MISS DYNASTY 21X P 045000290780932

OMM ZSI 013 SHAWEST LEGEND 1A P237580
 MM 203265 932 CZ MILOS MISS DYNASTY P 045000203265932
 MMM 222660 961 CZ MILOS MISS DYNASTY 1R ET P 393000222660961

Vl.užit:nar: 35 kg ve 120d: 229 kg ve 210d: 372 kg v 365d: 581 kg / kříž: 0 cm
 Přírustek od narození: 1483 g / 103 šourek 43 cm
 Věk při ZV 452 dní aktuálně k 16.03.18 hmotnost: 628 kg výška v kříži: 141 cm

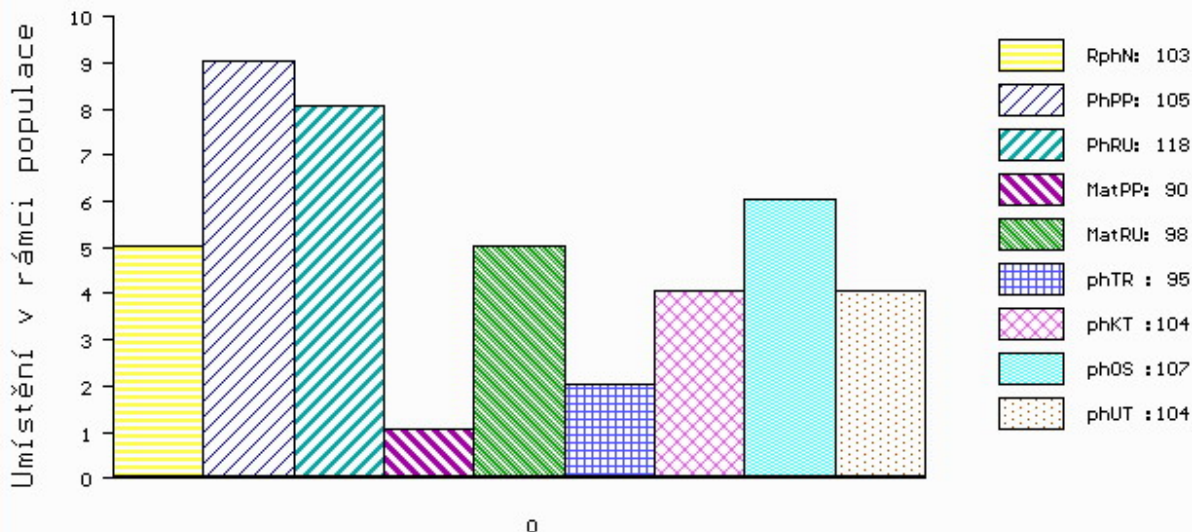
PLEMENNÉ HODNOTY

LINEARNÍ HODNOCENÍ

	pp	ru	ME	pp	ru	TR	KT	OS	UT	Hmot	kříž	TR	KT	OS	UT	CE	
BÝK	PE	105	118	ME	90	98	95	104	107	104							
MATKA	PE	103	102	ME	88	112	92	83	82	83	640	138	19	20	20	7	66
OTEC	PE	100	127	ME	93	86	103	113	115	114	806	142	27	25	24	8	84

HODNOCEN: TR 8 / / 9 KT / / OS / / UT Výsledek:

ÚROVEŇ PLEMENNÝCH HODNOT



č.kat:03 uš.číslo 000913350 032 CZ

Číslo : 913357 032 CZ DENIS Z PODMOKEL P Číslo katalogu 4
 Dat.nar. : 19.03.2017 Plemeno : S100 Masný simentál
 Chovatel : Kubal Petr, Podmokly
 Majitel : Kubal Petr, Podmokly

OOO 262 530 LEON MB SIMENTAL P 15.026 39419
 OO ZSI 570 VESTERMOLLE DON LEON P 25679-01743
 MOO 416631 CA HPF GOLDTIME P 416631

OTEC ZSI 881 UTHER ŠUMAVSKÝ V 158000687392032

OMO ZSI 078 GEROJ 164617006524
 MO 142110 304 CZ KAROLÍNA ŠUMAVSKÁ P 158000142110304
 MMO 7221 617 CZ GITA ŠUMAVSKÁ P 158617007221

OOM ZSI 390 LYKKE ATLANTIS P 41344-00347
 OM ZSI 689 SIVEN VODŇANSKÝ PP 145000624447031
 MOM 41078 931 CZ P 145000041078931

MA 364768 932 CZ /2 ot P 441000364768932

OMM SIP 684 OGAR Z LEŽNICE P 400000503724041
 MM 290783 932 CZ MILOS PREMIUM 27X P 045000290783932
 MMM 129104 304 CZ MILOS PREMIUM 77L P 045000129104304

Vl.užit:nar: 37 kg ve 120d: 248 kg ve 210d: 362 kg v 365d: 547 kg / kříž: 140 cm
 Přírustek od narození: 1398 g / 104 šourek 40 cm
 Věk při ZV 414 dní aktuálně k 16.03.18 hmotnost: 543 kg výška v kříži: 140 cm

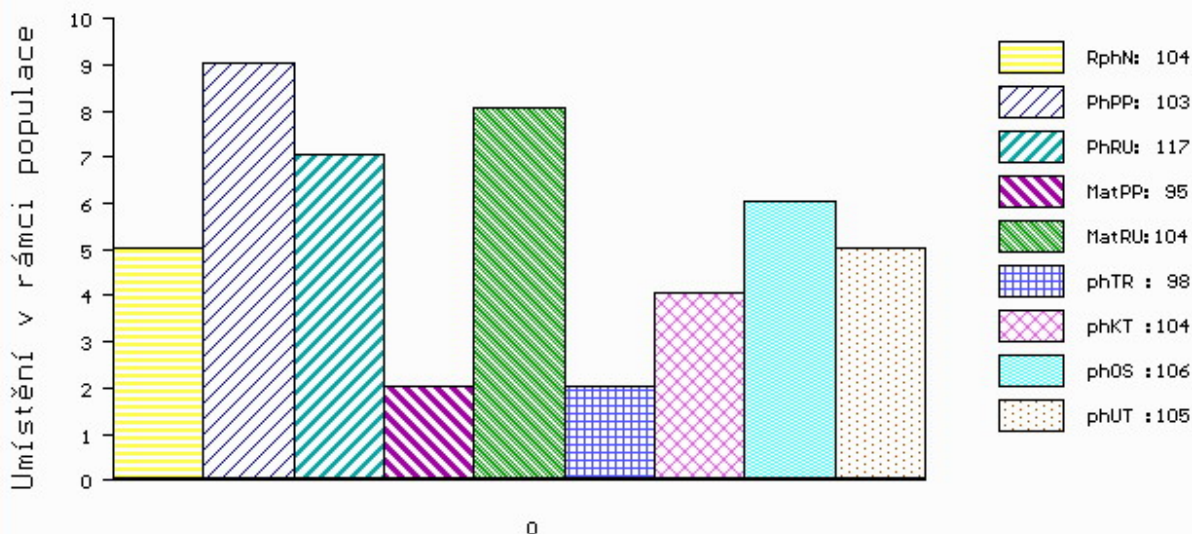
PLEMENNÉ HODNOTY

LINEARNÍ HODNOCENÍ

	pp	ru	pp	ru	TR	KT	OS	UT	Hmot	kříž	TR	KT	OS	UT	CE		
BÝK	PE	103	117	ME	95	104	98	104	106	105							
MATKA	PE	107	106	ME	95	122	103	98	98	99	702	149	26	20	16	6	68
OTEC	PE	100	127	ME	93	86	103	113	115	114	806	142	27	25	24	8	84

HODNOCEN: TR 9 / / 8 KT / / OS / / UT Výsledek:

ÚROVEŇ PLEMENNÝCH HODNOT



č.kat:04 uš.číslo 000913357 032 CZ

Číslo : 913368 032 CZ DANIEL Z PODMOKEL P Číslo katalogu 5
 Dat.nar. : 30.03.2017 Plemeno : S100 Masný simentál
 Chovatel : Kubal Petr, Podmokly
 Majitel : Kubal Petr, Podmokly

OOO 262 530 LEON MB SIMENTAL P 15.026 39419
 OO ZSI 570 VESTERMOLLE DON LEON P 25679-01743
 MOO 416631 CA HPF GOLDTIME P 416631

OTEC ZSI 881 UTHER ŠUMAVSKÝ V 158000687392032

OMO ZSI 078 GEROJ 164617006524
 MO 142110 304 CZ KAROLÍNA ŠUMAVSKÁ P 158000142110304
 MMO 7221 617 CZ GITA ŠUMAVSKÁ P 158617007221

OOM ZSI 222 KORVIN P 13.018 49046
 OM SIP 684 OGAR Z LEŽNICE P 400000503724041
 MOM 15196 942 CZ P 061000015196942

MA 302928 932 CZ /5 ot MILOS MISS PREMIUM 32X P 045000302928932

OMM SIP 160 CHLUM P 092381010871
 MM 168153 932 CZ MILOS PREMIUM 15S P 045000168153932
 MMM 129104 304 CZ MILOS PREMIUM 77L P 045000129104304

Vl.užit:nar: 30 kg ve 120d: 229 kg ve 210d: 359 kg v 365d: 543 kg / kříž: 135 cm
 Přírustek od narození: 1413 g / 105 šourek 39 cm
 Věk při ZV 403 dní aktuálně k 16.03.18 hmotnost: 526 kg výška v kříži: 135 cm

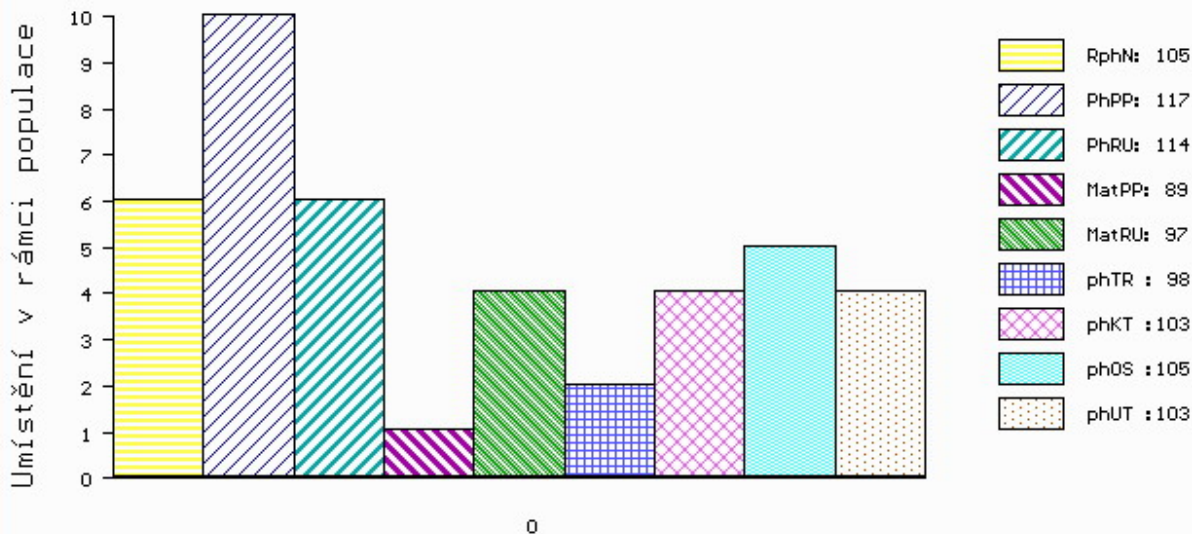
PLEMENNÉ HODNOTY

LINEARNÍ HODNOCENÍ

	pp	ru	ME	pp	ru	TR	KT	OS	UT	Hmot	kříž	TR	KT	OS	UT	CE
BÝK	PE	117	114	ME	89	97	98	103	105	103						
MATKA	PE	117	105	ME	93	106	99	89	87	88	676 /	146	22	22	18	7 69
OTEC	PE	100	127	ME	93	86	103	113	115	114	806 /	142	27	25	24	8 84

HODNOCEN: TR 6 / / 8 KT / / OS / / UT Výsledek:

ÚROVEŇ PLEMENNÝCH HODNOT



č.kat:05 uš.číslo 000913368 032 CZ