

KATALOG ZÁKLADNÍHO VÝBĚRU
dne 8.5.2018
Zeman Vojtěch, Ing., Jetišov
Začátek cca 14,30 hod.

Býci vyřazeni před základním výběrem

Č.k.	Číslo býčka	OTEC st.reg.	Datum narození	Body Plem.	VT	HM	CHOVATEL	Důvod vyřaz.
1	978047 031 CZ	HRF 453	14.02.17	U100	5	1	Zeman Vojtěch, Ing., Jetišov	před ZV-hm.365d
2	978049 031 CZ	HRF 453	15.02.17	U100	4	1	Zeman Vojtěch, Ing., Jetišov	před ZV-hm.365d

Plemenné hodnoty uvedené v katalogu jsou spočítány k 31.3.2018



Vysvětlivky ke zkratkám ve jménech v katalogu :

ET	- býček narozen po embryotrasferu
RED	- zbarvení red angus
P,V	- bezrohý / volný roh - heterozygot (MS,CH,LI,BA)
PP	- bezrohý – homozygot stanovené testem DNA (MS,CH,LI,BA)
R	- rohatý (MS)
+/+	- homozygot s alelami způsobujícími běžné osvalení (GS)
+ /MH	- heterozygot s jednou alelou podmiňující dvojí osvalení (GS)
MH/MH	- homozygot - obě alely podmiňující dvojí osvalení (GS – oddíl „B“ PK)

U matek plemene BA

Třída	Výška kříž (cm)	Hmotnost (kg)	RPH přímý efekt	RPH mat. efekt	RPH osvalení
SE	147 a více	800 a více	105 a vic	103 a vic	103 a vic
EC	147 a více	800 a více	105 a vic	pod 103	103 a vic
EM	147 a více	800 a více	pod 105	103 a vic	pod 103
CM	pod 147	pod 800	105 a vic	103 a vic	103 a vic
C1	pod 147	pod 800	105 a vic	pod 103	103 a vic
M1	pod 147	pod 800	pod 105	103 a vic	pod 103

Popisky grafu úrovně plemenných hodnot

Jednotlivé plemenné hodnoty jsou rozděleny do pásem na základě výpočtu kvantilu normálního rozložení, které udávají, jak si konkrétní jedinec stojí v porovnání s průměrem populace plemenných býčků odchovaných v období 2012 – 2017.

pásma	Pozice býka v rámci populace	zkratka	Popis údaje v grafu
10	býk patří hodnotou RPH do 10 % nejlepších býků v daném ukazateli	<i>RphT</i>	RPH pro přírůstek v testu
9	býk patří hodnotou RPH do 20 % nejlepších býků v daném ukazateli	<i>RphN</i>	RPH pro životní přírůstek
8	býk patří hodnotou RPH do 30 % nejlepších býků v daném ukazateli	<i>RpPP</i>	RPH pro přímý efekt porody
7	býk patří hodnotou RPH do 40 % nejlepších býků v daném ukazateli	<i>RpRU</i>	RPH pro přímý efekt růst
6	býk patří hodnotou RPH do 50 % nejlepších býků v daném ukazateli	<i>MatPP</i>	RPH pro maternální efekt porody
5	býk patří hodnotou RPH do průměru býků v daném ukazateli	<i>MatRU</i>	RPH pro maternální efekt růst
4	býk patří hodnotou RPH do 60 % nejlepších býků v daném ukazateli	<i>phTR</i>	RPH pro lineární hodnocení těl. rámec
3	býk patří hodnotou RPH do 70 % nejlepších býků v daném ukazateli	<i>phKT</i>	RPH pro lineární hodnocení kap. těla
2	býk patří hodnotou RPH do 80 % nejlepších býků v daném ukazateli	<i>phOS</i>	RPH pro lineární hodnocení osvalení
1	býk patří hodnotou RPH do 90 % nejlepších býků v daném ukazateli	<i>phUT</i>	RPH pro lineární hodnocení užit. typ

Hlavní selekční kritéria pro výběr do plemnitby na OPB a odchovu u chovatele

Hlavním selekčním kritériem bude pouze lineární hodnocení při základním výběru.

Důvody vyřazení před základním výběrem

- hodnocení tělesného rámce (1,2,3 body dle parametrů daného plemene)
- hodnocení bodů za hmotnost v 365 dnech (1,2,3 body dle parametrů daného plemene)
- nepředvedení býka k základnímu výběru na ohlávce nebo na vodící tyči
- na základě rozhodnutí majitele býka o jeho vyřazení
- zdravotní důvody (displazie varlat, apod.)

Důvody vyřazení při základním výběrem

- hodnocení délky těla (1,2,3 body dle parametrů daného plemene)
- hodnocení ukazatelů kapacity těla (1,2,3 body dle parametrů daného plemene)
- hodnocení ukazatelů osvalení (1,2,3 body dle parametrů daného plemene)
- hodnocení užitkové typu (1,2,3 body dle parametrů daného plemene)
- závažné vady exteriéru při základním výběru
- neodpovídající funkčnost končetin při základním výběru
- zdravotní důvody (displazie varlat, apod.)

Reklamační řád pro základní výběry býků

Majitel odchovávaného býčka má právo podat reklamaci proti rozhodnutí výběrové komise (ČSCHMS). Tato reklamační může mít písemnou nebo ústní formu. Po skončení základního výběru býků vyzve předseda výběrové komise k podání případných protestů (reklamací). Reklamační se podává nejpozději do 60-ti minut od výzvy předsedy výběrové komise. Reklamační se podává předsedovi výběrové komise. Jménem majitele býka může jednat také zástupce OPB. Po vznesení reklamační následuje nové předvedení býka. Reklamační je podmíněna složením nevratné kauce 1000 Kč, přičemž polovina z této částky je určena pro provozovatele OPB a polovina pro ČSCHMS. Tato kauce musí být složena okamžitě v hotovosti v době podání reklamační předsedovi výběrové komise.

V případě shodného verdiktu výběrové komise a majitele býka je platný tento shodný verdikt.

V případě neshody mezi verdiktem výběrové komise a majitelem býka bude proveden nový základní výběr. Provedení nového základního výběru je podmíněno složením kauce 5000 Kč za každého reklamovaného býka. Kauce se skládá na účet ČSCHMS nejpozději do 10-ti kalendářních dnů ode dne provedení základního výběru. V případě, že nebudou peníze připsány na účet v daném termínu, platí původní verdikt výběrové komise a reklamační se dále neřeší. Nový základní výběr se uskuteční do 30-ti dnů od sporného výběru na místě, kde byla podána reklamační, pokud se obě strany nedohodnou jinak. Většinové složení komise nesmí být totožné se složením komise, která vynesla sporný verdikt. O složení komise rozhoduje ČSCHMS po dohodě s příslušným chovatelským klubem a Radou PK daného plemene. O závěru nového základního výběru je sepsán nový výběrový protokol. Proti tomuto rozhodnutí se již nelze dále odvolat. V případě, že je potvrzeno původní rozhodnutí výběrové komise, propadá kauce ve prospěch ČSCHMS, v opačném případě se vrací majiteli býka do 10-ti kalendářních dnů od provedení nového základního výběru. Náklady spojené s novým základním výběrem nese strana, která při svém rozhodnutí či jednání nebyla v právu.

V každém případě se o reklamaci vede písemný zápis. Rozhodnutí výběrové komise se váže ke konkrétnímu zvířeti v konkrétním čase a není možno se na něj odvolávat v případných následných sporech. Schváleno výborem ČSCHMS dne 21.3.2006 v Hradištku pod Medníkem, změny schváleny VČS dne 6.9.2007.



Sekretariát: ČSCHMS Praha Těšnov 17 11705 Praha 1 Mobil : +420 724 007 860 Telefon : +420 221 812 865 E-mail : info@cschms.cz	Ředitel PK <i>Kopecký Jan</i> Osík 201 569 67 Osík u Litomyšle Mobil : +420 724 007 862 Telefon : +420 461 612 809 E-mail : kopecvk@cschms.cz	Adresa PK <i>Honová Nina</i> Osvoboditelů 35/9 410 02 Lovosice Mobil : +420 724 073 641 E-mail : honova@cschms.cz
---	--	--

Býci vyřazeni před základním výběrem

Číslo : **978047 031 CZ** DURCH Z JETIŠOVA Číslo katalogu 1
 Dat.nar. : 14.02.2017 Plemeno : U100 Hereford
 Chovatel : Zeman Vojtěch, Ing., Jetišov
 Majitel : Zeman Vojtěch, Ing., Jetišov

OOO 280 582 WESTWOOD UPLIFTER R 302615300082
 OO 280 581 ARDMUHLAN GOODMAN 281288640459
 MOO 281288650311 IE ARDMUHLAN CLOVER 39TH 281288650311

OTEC HRF 453 CHURCH HILL LIFTER V 281100540541
 OMO 280 583 GRIANAN EMPEROR R 361055810361
 MO 281100520473 IE CHURCH HILL JENNIFER 281100520473
 MMO 281100550303 IE CHURCH HILL DENICE 281100550303

OOM HRF 210 HAROLDSON'S MERCEDES ET 77D P2587286
 OM HRF 364 PERRY 19900555855032
 MOM 142007 304 CZ 045000142007304

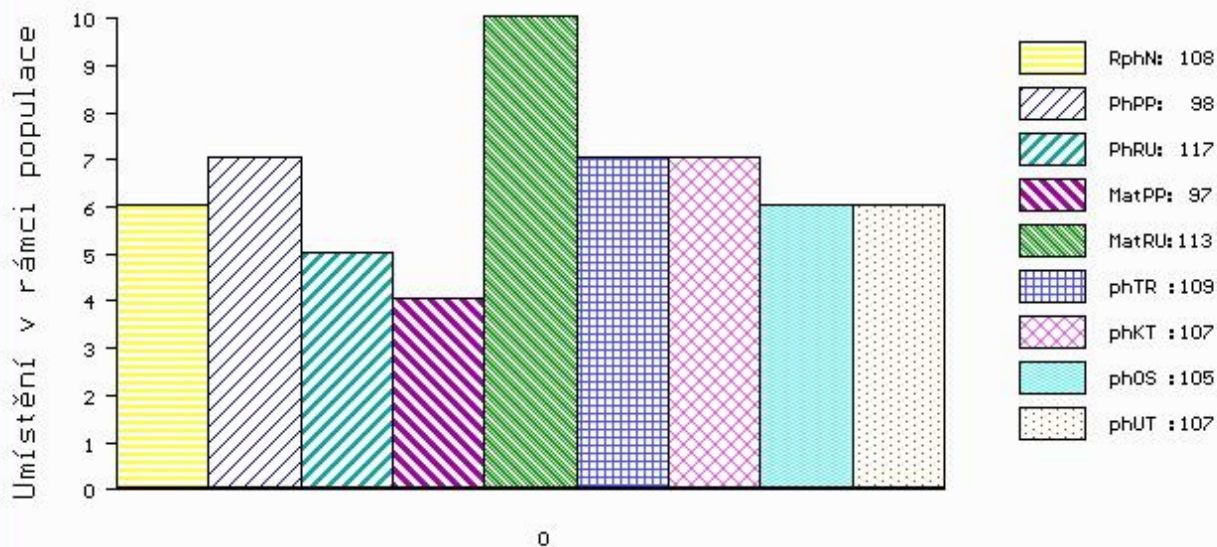
MA 378763 931 CZ /6 ot 370000378763931
 OMM HRF 233 GRUŠA 002384001168
 MM 139819 304 CZ KARLA SOBĚTICKÁ 045000139819304
 MMM 2254 317 CZ EMA SOBĚTICKÁ 045317002254

Vl.užit:nar: 37 kg ve 120d: 205 kg ve 210d: 331 kg v 365d: 387 kg / kříž: 127 cm
 Přírustek od narození: 911 g / 108 šourek 0 cm
 Věk při ZV 448 dní aktuálně k 14.03.18 hmotnost: 395 kg výška v kříži: 127 cm

PLEMENNÉ HODNOTY										LINEARNÍ HODNOCENÍ						
	pp	ru	pp	ru	TR	KT	OS	UT		Hmot	kříž	TR	KT	OS	UT	CE
BÝK	PE	98	117	ME	97	113	109	107	105	107						
MATKA	PE	102	112	ME	94	118	105	99	97	99	710	146	26	20	20	7 73
OTEC	PE	91	119	ME	102	108	107	107	105	106	664	138	26	22	20	7 75

HODNOCEN: TR 5 / / 1 KT / / OS / / UT Výsledek: před ZV-hm.365d

ÚROVEŇ PLEMENNÝCH HODNOT



č.kat:01 uš.číslo 000978047 031 CZ

Číslo : 978049 031 CZ DROB Z JETIŠOVA Číslo katalogu 2
 Dat.nar. : 15.02.2017 Plemeno : U100 Hereford
 Chovatel : Zeman Vojtěch, Ing., Jetišov
 Majitel : Zeman Vojtěch, Ing., Jetišov

OOO 280 582 WESTWOOD UPLIFTER R 302615300082
 OO 280 581 ARDMUHLAN GOODMAN 281288640459
 MOO 281288650311 IE ARDMUHLAN CLOVER 39TH 281288650311

OTEC HRF 453 CHURCH HILL LIFTER V 281100540541
 OMO 280 583 GRIANAN EMPEROR R 361055810361
 MO 281100520473 IE CHURCH HILL JENNIFER 281100520473
 MMO 281100550303 IE CHURCH HILL DENICE 281100550303

OOM HRP 271 BOJSKOV 1 KOMET ET 90586-0021
 OM HRF 314 LAPP Z PODLESÍ V 061042002711
 MOM 3721 317 CZ RL MISCH 31D P2614351

MA 459211 931 CZ /4 ot 370000459211931
 OMM HRP 476 LESTR SOBĚTICKÝ 045032029100
 MM 134846 932 CZ 045000134846932
 MMM 19340 932 CZ 045000019340932

Vl.užit:nar: 37 kg ve 120d: 196 kg ve 210d: 286 kg v 365d: 372 kg / kříž: 125 cm
 Přírůstek od narození: 890 g / 100 šourek 0 cm
 Věk při ZV 447 dní aktuálně k 14.03.18 hmotnost: 386 kg výška v kříži: 125 cm

PLEMENNÉ HODNOTY										LINEARNÍ HODNOCENÍ							
	pp	ru	pp	ru	TR	KT	OS	UT		Hmot	kříž	TR	KT	OS	UT	CE	
BÝK	PE	102	115	ME	96	114	102	99	96	98							
MATKA	PE	111	117	ME	89	117	105	99	96	97	660	136	21	16	18	6	61
OTEC	PE	91	119	ME	102	108	107	107	105	106	664	138	26	22	20	7	75

HODNOCEN: TR 4 / / 1 KT / / OS / / UT Výsledek: před ZV-hm.365d

