

# KATALOG ZÁKLADNÍHO VÝBĚRU

dne 8.5.2018

**Valenta Petr, Budyně**

**Začátek cca 16,00 hod.**

Č. k.	Číslo býčka	OTEC st.reg.	DATUM NAROZENÍ	PLEM	HM. kg	KŘ. cm	Přír. g	od nar. RPH	CHOVATEL
1	985037	031 CZ ZMS 449	12.01.17	S100	604	138	1303 g	100	Valenta Petr, Budyně
2	985038	031 CZ ZSI 894	10.02.17	S100	636	139	1489 g	115	Valenta Petr, Budyně
3	43798	034 CZ ZSI 894	10.03.17	S100	578	137	1434 g	104	Valenta Petr, Budyně
4	43809	034 CZ ZSI 894	17.03.17	S100	560	136	1401 g	113	Valenta Petr, Budyně
5	43811	034 CZ ZMS 505	20.03.17	S100	544	137	1368 g	109	Valenta Petr, Budyně

**Plemenné hodnoty uvedené v katalogu jsou spočítány k 31.3.2018**



## Vysvětlivky ke zkratkám ve jménech v katalogu :

ET	- býček narozen po embryotrasferu
RED	- zbarvení red angus
P,V	- bezrohý / volný roh - heterozygot (MS,CH,LI,BA)
PP	- bezrohý – homozygot stanovené testem DNA (MS,CH,LI,BA)
R	- rohatý (MS)
+/+	- homozygot s alelami způsobujícími běžné osvalení (GS)
+ /MH	- heterozygot s jednou alelou podmiňující dvojí osvalení (GS)
MH/MH	- homozygot - obě alely podmiňující dvojí osvalení (GS – oddíl „B“ PK )

### U matek plemene BA

Třída	Výška kříž (cm)	Hmotnost (kg)	RPH přímý efekt	RPH mat. efekt	RPH osvalení
SE	147 a více	800 a více	105 a vic	103 a vic	103 a vic
EC	147 a více	800 a více	105 a vic	pod 103	103 a vic
EM	147 a více	800 a více	pod 105	103 a vic	pod 103
CM	pod 147	pod 800	105 a vic	103 a vic	103 a vic
C1	pod 147	pod 800	105 a vic	pod 103	103 a vic
M1	pod 147	pod 800	pod 105	103 a vic	pod 103

### Popisky grafu úrovně plemenných hodnot

Jednotlivé plemenné hodnoty jsou rozděleny do pásem na základě výpočtu kvantilu normálního rozložení, které udávají, jak si konkrétní jedinec stojí v porovnání s průměrem populace plemenných býčků odchovaných v období 2012 – 2017.

pásma	Pozice býka v rámci populace	zkratka	Popis údaje v grafu
10	býk patří hodnotou RPH do 10 % nejlepších býků v daném ukazateli	<i>RphT</i>	RPH pro přírůstek v testu
9	býk patří hodnotou RPH do 20 % nejlepších býků v daném ukazateli	<i>RphN</i>	RPH pro životní přírůstek
8	býk patří hodnotou RPH do 30 % nejlepších býků v daném ukazateli	<i>RpPP</i>	RPH pro přímý efekt porody
7	býk patří hodnotou RPH do 40 % nejlepších býků v daném ukazateli	<i>RpRU</i>	RPH pro přímý efekt růst
6	býk patří hodnotou RPH do 50 % nejlepších býků v daném ukazateli	<i>MatPP</i>	RPH pro maternální efekt porody
5	býk patří hodnotou RPH do průměru býků v daném ukazateli	<i>MatRU</i>	RPH pro maternální efekt růst
4	býk patří hodnotou RPH do 60 % nejlepších býků v daném ukazateli	<i>phTR</i>	RPH pro lineární hodnocení těl. rámec
3	býk patří hodnotou RPH do 70 % nejlepších býků v daném ukazateli	<i>phKT</i>	RPH pro lineární hodnocení kap. těla
2	býk patří hodnotou RPH do 80 % nejlepších býků v daném ukazateli	<i>phOS</i>	RPH pro lineární hodnocení osvalení
1	býk patří hodnotou RPH do 90 % nejlepších býků v daném ukazateli	<i>phUT</i>	RPH pro lineární hodnocení užit. typ

### Hlavní selekční kritéria pro výběr do plemnitby na OPB a odchovu u chovatele

Hlavním selekčním kritériem bude pouze lineární hodnocení při základním výběru.

#### Důvody vyřazení před základním výběrem

- hodnocení tělesného rámce (1,2,3 body dle parametrů daného plemene)
- hodnocení bodů za hmotnost v 365 dnech (1,2,3 body dle parametrů daného plemene)
- nepředvedení býka k základnímu výběru na ohlávce nebo na vodící tyči
- na základě rozhodnutí majitele býka o jeho vyřazení
- zdravotní důvody (displazie varlat, apod.)

#### Důvody vyřazení při základním výběrem

- hodnocení délky těla (1,2,3 body dle parametrů daného plemene)
- hodnocení ukazatelů kapacity těla (1,2,3 body dle parametrů daného plemene)
- hodnocení ukazatelů osvalení (1,2,3 body dle parametrů daného plemene)
- hodnocení užitkové typu (1,2,3 body dle parametrů daného plemene)
- závažné vady exteriéru při základním výběru
- neodpovídající funkčnost končetin při základním výběru
- zdravotní důvody (displazie varlat, apod.)

## Reklamační řád pro základní výběry býků

Majitel odchovávaného býčka má právo podat reklamaci proti rozhodnutí výběrové komise (ČSCHMS). Tato reklamační může mít písemnou nebo ústní formu. Po skončení základního výběru býků vyzve předseda výběrové komise k podání případných protestů (reklamací). Reklamační se podává nejpozději do 60-ti minut od výzvy předsedy výběrové komise. Reklamační se podává předsedovi výběrové komise. Jménem majitele býka může jednat také zástupce OPB. Po vznesení reklamační následuje nové předvedení býka. Reklamační je podmíněna složením nevratné kauce 1000 Kč, přičemž polovina z této částky je určena pro provozovatele OPB a polovina pro ČSCHMS. Tato kauce musí být složena okamžitě v hotovosti v době podání reklamační předsedovi výběrové komise.

V případě shodného verdiktu výběrové komise a majitele býka je platný tento shodný verdikt.

V případě neshody mezi verdiktem výběrové komise a majitelem býka bude proveden nový základní výběr. Provedení nového základního výběru je podmíněno složením kauce 5000 Kč za každého reklamovaného býka. Kauce se skládá na účet ČSCHMS nejpozději do 10-ti kalendářních dnů ode dne provedení základního výběru. V případě, že nebudou peníze připsány na účet v daném termínu, platí původní verdikt výběrové komise a reklamační se dále neřeší. Nový základní výběr se uskuteční do 30-ti dnů od sporného výběru na místě, kde byla podána reklamační, pokud se obě strany nedohodnou jinak. Většinové složení komise nesmí být totožné se složením komise, která vynesla sporný verdikt. O složení komise rozhoduje ČSCHMS po dohodě s příslušným chovatelským klubem a Radou PK daného plemene. O závěru nového základního výběru je sepsán nový výběrový protokol. Proti tomuto rozhodnutí se již nelze dále odvolat. V případě, že je potvrzeno původní rozhodnutí výběrové komise, propadá kauce ve prospěch ČSCHMS, v opačném případě se vrací majiteli býka do 10-ti kalendářních dnů od provedení nového základního výběru. Náklady spojené s novým základním výběrem nese strana, která při svém rozhodnutí či jednání nebyla v právu.

V každém případě se o reklamaci vede písemný zápis. Rozhodnutí výběrové komise se váže ke konkrétnímu zvířeti v konkrétním čase a není možno se na něj odvolávat v případných následných sporech. Schváleno výborem ČSCHMS dne 21.3.2006 v Hradištku pod Medníkem, změny schváleny VČS dne 6.9.2007.



<b>Sekretariát:</b> ČSCHMS Praha Těšnov 17 11705 Praha 1 Mobil : +420 724 007 860 Telefon : +420 221 812 865 E-mail : <a href="mailto:info@cschms.cz">info@cschms.cz</a>	<b>Ředitel PK</b> <i>Kopecký Jan</i> Osík 201 569 67 Osík u Litomyšle Mobil : +420 724 007 862 Telefon : +420 461 612 809 E-mail : <a href="mailto:kopecky@cschms.cz">kopecky@cschms.cz</a>	<b>Adresa PK</b> <i>Honová Nina</i> Osvoboditelů 35/9 410 02 Lovosice Mobil : +420 724 073 641 E-mail : <a href="mailto:honova@cschms.cz">honova@cschms.cz</a>
---	--	--

Číslo : 985037 031 CZ DAMISK BUDYŇSKÝ P Číslo katalogu 1  
 Dat.nar. : 12.01.2017 Plemeno : S100 Masný simentál  
 Chovatel : Valenta Petr, Budyně  
 Majitel : Valenta Petr, Budyně

OOO 269 502 SLIEVENAGH FANTASTIC M042510  
 OO ZSI 390 LYKKE ATLANTIS P 41344-00347  
 MOO 4134400294 DK LYKKE ULUPULU P 41344-00294

Otec ZMS 449 LINDE GENERAL P 25171-01555  
 OMO 265 181 MARYWOOD NEW CENTURY 34F P P361342  
 MO 2517101278 DK LINDE ULVEPIGEN P 25171-01278  
 MMO 2517100911 DK LINDE LEMONA 25171-00911

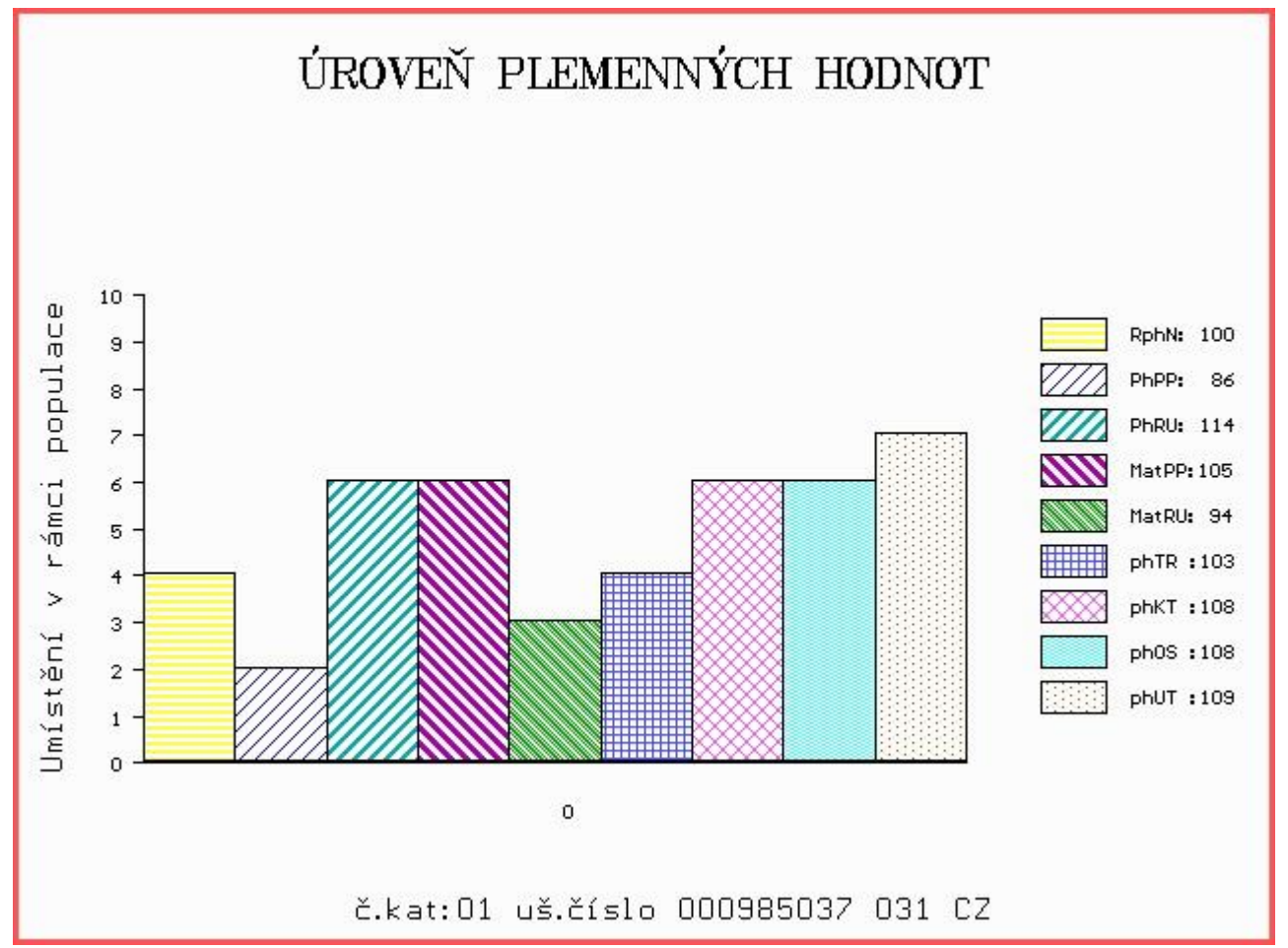
OOM 267 839 SULTAN P 13.015 55810  
 OM ZSI 339 SUMMAT P 13.023 40203  
 MOM 1300204852 DE 13.002 04852

MA 123500 942 CZ /8 ot P 061000123500942  
 OMM ZSI 070 GORM PP 87072-0031  
 MM 110752 207 CZ POL SIM CHLOUBA P 145207110752  
 MMM 5102 617 CZ R 145617005102

Vl.užit:nar: 49 kg ve 120d: 179 kg ve 210d: 299 kg v 365d: 518 kg / kříž: 134 cm  
 Přírustek od narození: 1303 g / 100 šourek 41 cm  
 Věk při ZV 481 dní aktuálně k 14.03.18 hmotnost: 604 kg výška v kříži: 138 cm

PLEMENNÉ HODNOTY										LINEARNÍ HODNOCENÍ							
	pp	ru	pp	ru	TR	KT	OS	UT	Hmot	kříž	TR	KT	OS	UT	CE		
BÝK	PE	86	114	ME	105	94	103	108	108	109							
MATKA	PE	98	104	ME	101	105	100	94	93	95	706	147	23	21	18	7	69
Otec	PE	75	127	ME	104	78	109	115	115	115	0	0	0	0	0	0	0

HODNOCEN: TR 6 / / 7 KT / / OS / / UT Výsledek:



Číslo : 985038 031 CZ DÁREK BUDYŇSKÝ P Číslo katalogu 2  
 Dat.nar. : 10.02.2017 Plemeno : S100 Masný simentál  
 Chovatel : Valenta Petr, Budyně  
 Majitel : Valenta Petr, Budyně

OOO ZSI 352 NÁRODNÍ VÍTĚZ VODŇANSKÝ P 145000182450031  
 OO ZSI 599 REJNOK OD BÍLÉHO DOMU P 164000540733032  
 MOO 107250 310 CZ P 164000107250310

OTEC ZSI 894 UMBRO P 296000695173032  
 OMO ZSI 319 MAĎAR OD BÍLÉHO DOMU P 164000067963032  
 MO 175304 932 CZ P 164000175304932  
 MMO 8604 370 CZ P 164370008604

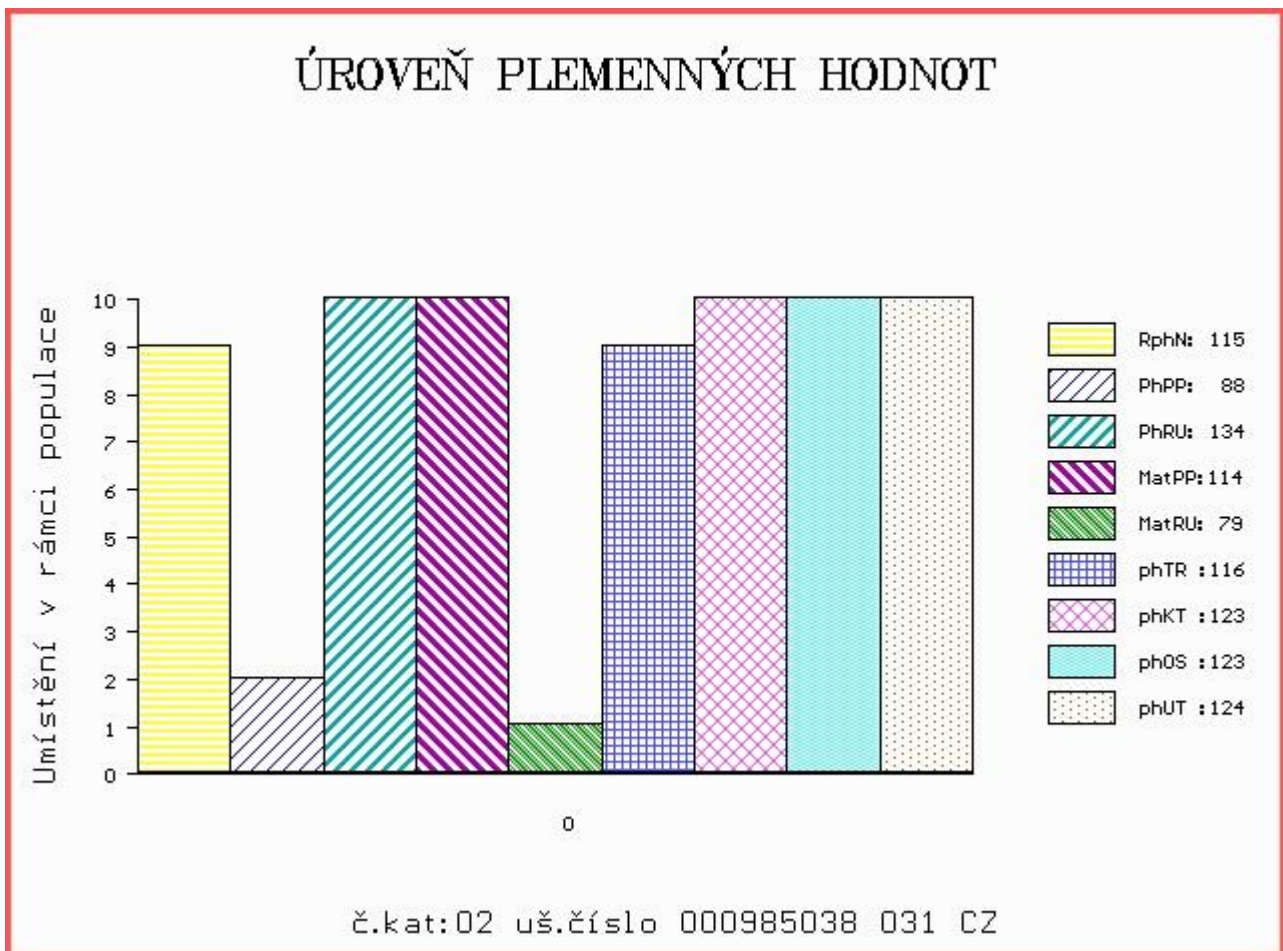
OOM 262 691 HILLCREST KING 301293660193  
 OM ZSI 580 DERROUGH SAMUAL R 272020210063  
 MOM 0 DERROUGH GRACE NYCG0001Y

MA 386443 931 CZ /5 ot UŽOVKA BUDYŇSKÁ ET R 420000386443931  
 OMM ZSI 390 LYKKE ATLANTIS P 41344-00347  
 MM 315618 961 CZ ARTEMIS AGROCHYT ET P 392000315618961  
 MMM 17245 932 CZ P 370932017245

Vl.užit:nar: 45 kg ve 120d: 198 kg ve 210d: 353 kg v 365d: 579 kg / kříž: 136 cm  
 Přírustek od narození: 1489 g / 115 šourek 42 cm  
 Věk při ZV 452 dní aktuálně k 14.03.18 hmotnost: 636 kg výška v kříži: 139 cm

PLEMENNÉ HODNOTY										LINEARNÍ HODNOCENÍ							
	pp	ru	pp	ru	TR	KT	OS	UT	Hmot	kříž	TR	KT	OS	UT	CE		
BÝK	PE	88	134	ME	114	79	116	123	123	124							
MATKA	PE	95	119	ME	124	74	99	104	106	105	812	148	26	22	18	7	73
OTEC	PE	81	138	ME	105	88	111	121	122	122	780	140	25	24	24	9	82

HODNOCEN: TR 7 / / 9 KT / / OS / / UT Výsledek:



Číslo : **43798 034 CZ** **DELLUM BUDYŇSKÝ P** Číslo katalogu 3  
 Dat.nar. : 10.03.2017 Plemeno : S100 Masný simentál  
 Chovatel : Valenta Petr, Budyně  
 Majitel : Valenta Petr, Budyně

OOO ZSI 352 NÁRODNÍ VÍTEŽ VODŇANSKÝ P 145000182450031  
 OO ZSI 599 REJNOK OD BÍLÉHO DOMU P 164000540733032  
 MOO 107250 310 CZ P 164000107250310

**Otec ZSI 894 UMBRO P 296000695173032**  
 OMO ZSI 319 MAĎAR OD BÍLÉHO DOMU P 164000067963032  
 MO 175304 932 CZ P 164000175304932  
 MMO 8604 370 CZ P 164370008604

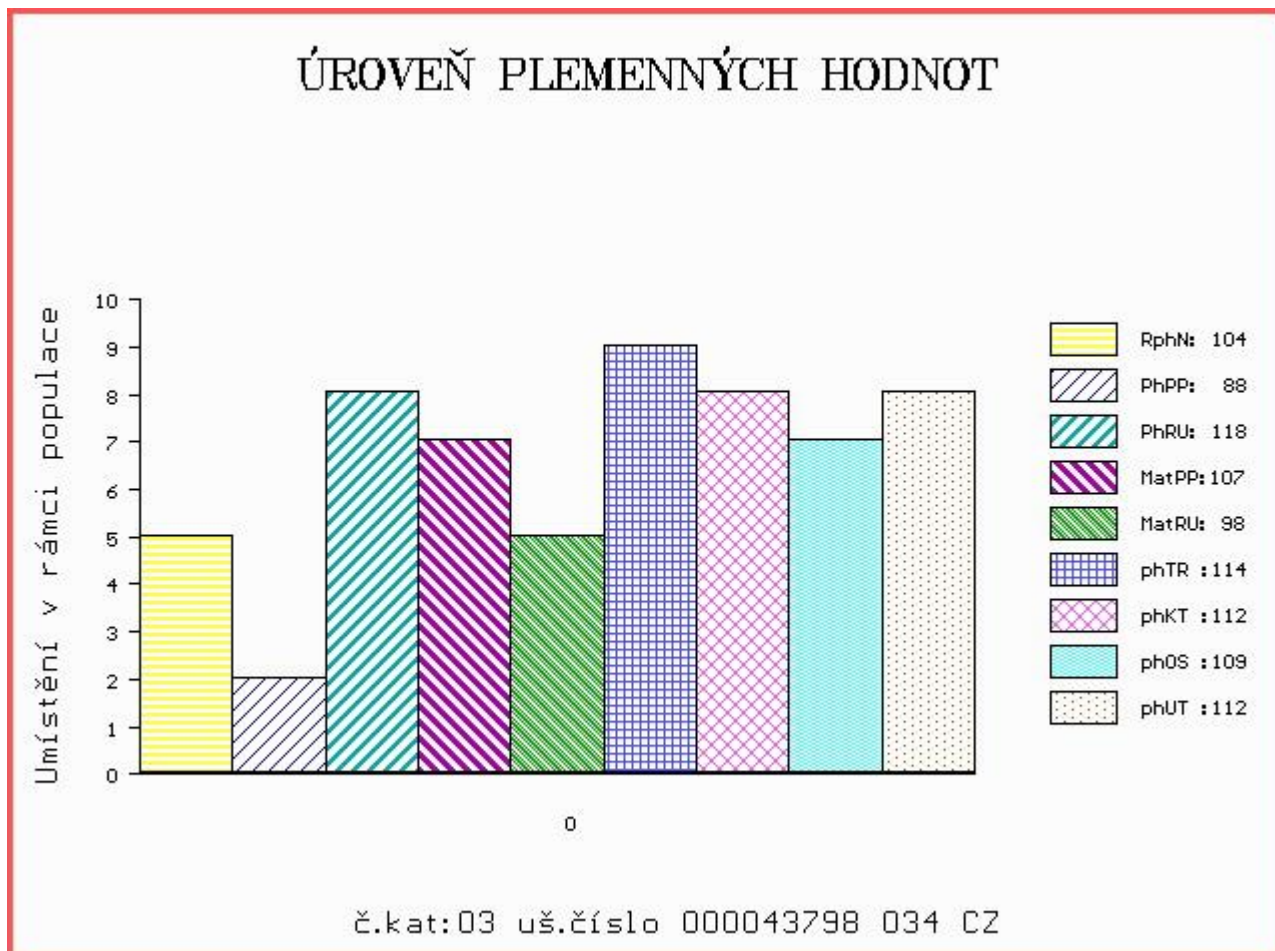
OOM 267 839 SULTAN P 13.015 55810  
 OM ZSI 339 SUMMAT P 13.023 40203  
 MOM 1300204852 DE 13.002 04852

**MA 129859 942 CZ /5 ot R 061000129859942**  
 OMM ZSI 188 VINGEGAARD ROCKY P 41524-00877  
 MM 102796 942 CZ P 061000102796942  
 MMM 21532 507 CZ EVELÍNA UNICHOV R 140507021532

Vl.užit:nar: **49** kg ve 120d: **201** kg ve 210d: **324** kg v 365d: **572** kg / kříž: **137** cm  
 Přírustek od narození: **1434 g / 104** šourek **40** cm  
 Věk při ZV **424** dní aktuálně k 14.03.18 hmotnost: **578** kg výška v kříži: **137** cm

PLEMENNÉ HODNOTY										LINEARNÍ HODNOCENÍ							
	pp	ru	pp	ru	TR	KT	OS	UT		Hmot	kříž	TR	KT	OS	UT	CE	
BÝK	PE	<b>88</b>	<b>118</b>	ME	<b>107</b>	<b>98</b>	<b>114</b>	<b>112</b>	<b>109</b>	<b>112</b>							
MATKA	PE	<b>92</b>	<b>96</b>	ME	<b>110</b>	<b>110</b>	<b>106</b>	<b>90</b>	<b>83</b>	<b>88</b>	<b>686</b>	<b>147</b>	<b>24</b>	<b>20</b>	<b>18</b>	<b>7</b>	<b>69</b>
Otec	PE	<b>81</b>	<b>138</b>	ME	<b>105</b>	<b>88</b>	<b>111</b>	<b>121</b>	<b>122</b>	<b>122</b>	<b>780</b>	<b>140</b>	<b>25</b>	<b>24</b>	<b>24</b>	<b>9</b>	<b>82</b>

HODNOCEN: TR 7 / / 9 KT / / OS / / UT Výsledek:



Číslo : **43809 034 CZ** DOAN BUDYŇSKÝ PP Číslo katalogu 4  
 Dat.nar. : 17.03.2017 Plemeno : S100 Masný simentál  
 Chovatel : Valenta Petr, Budyně  
 Majitel : Valenta Petr, Budyně

OOO ZSI 352 NÁRODNÍ VÍTĚZ VODŇANSKÝ P 145000182450031  
 OO ZSI 599 REJNOK OD BÍLÉHO DOMU P 164000540733032  
 MOO 107250 310 CZ P 164000107250310

**Otec ZSI 894 UMBRO P 296000695173032**  
 OMO ZSI 319 MAĎAR OD BÍLÉHO DOMU P 164000067963032  
 MO 175304 932 CZ P 164000175304932  
 MMO 8604 370 CZ P 164370008604

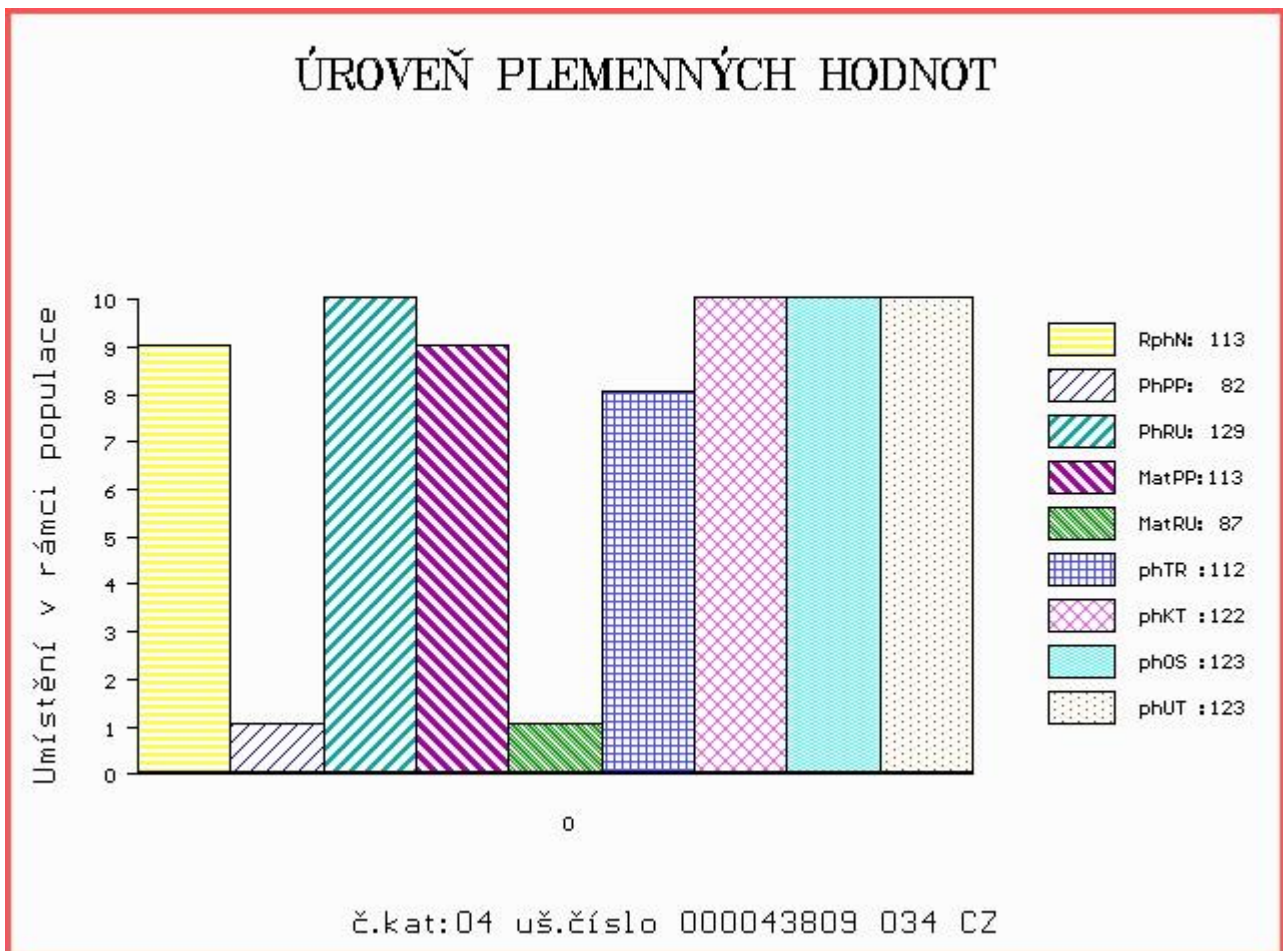
OOM 262 691 HILLCREST KING 301293660193  
 OM ZSI 580 DERROUGH SAMUAL R 272020210063  
 MOM 0 DERROUGH GRACE NYCG0001Y

**MA 424109 931 CZ /5 ot ET P 420000424109931**  
 OMM ZSI 390 LYKKE ATLANTIS P 41344-00347  
 MM 315618 961 CZ ARTEMIS AGROCHYT ET P 392000315618961  
 MMM 17245 932 CZ P 370932017245

Vl.užit:nar: 53 kg ve 120d: 210 kg ve 210d: 345 kg v 365d: 564 kg / kříž: 136 cm  
 Přírustek od narození: 1401 g / 113 šourek 41 cm  
 Věk při ZV 417 dní aktuálně k 14.03.18 hmotnost: 560 kg výška v kříži: 136 cm

PLEMENNÉ HODNOTY										LINEARNÍ HODNOCENÍ							
	pp	ru	pp	ru	TR	KT	OS	UT	Hmot	kříž	TR	KT	OS	UT	CE		
BÝK	PE	82	129	ME	113	87	112	122	123	123							
MATKA	PE	93	120	ME	115	85	105	104	103	104	700	143	20	20	18	6	64
Otec	PE	81	138	ME	105	88	111	121	122	122	780	140	25	24	24	9	82

HODNOCEN: TR 7 / / 9 KT / / OS / / UT Výsledek:



Číslo : **43811 034 CZ** **DARISK BUDYŇSKÝ P** Číslo katalogu 5  
 Dat.nar. : 20.03.2017 Plemeno : S100 Masný simentál  
 Chovatel : Valenta Petr, Budyně  
 Majitel : Valenta Petr, Budyně

OOO ZSI 949 CURAHEEN VIO ET R 171059860169  
 OO ZMS 104 VINGEGAARD HERMINATOR ET P 41524-01439  
 MOO 4152401244 DK VINGEGAARD EPOKE ET P 41524-01244

**Otec ZMS 505 BAALJAGG BUDYŇSKÝ P 420000877882031**  
 OMO ZSI 538 PATRON Z CUNKOVA V 253000600018031  
 MO 459085 931 CZ P 420000459085931  
 MMO 117534 942 CZ P 061000117534942

OOM 268 240 SERUP REGENT P 41318-00491  
 OM ZSI 495 HEDETOFT VITO PP 51546-02044  
 MOM 5154601685 DK VIKINGHOLM PIA 51546-01685

**MA 386424 931 CZ /4 ot ET P 420000386424931**  
 OMM ZSI 345 ALSTRUP VICTORY P 103095-00002  
 MM 117541 942 CZ PAVLA Z PODLESÍ PP 061000117541942  
 MMM 102810 942 CZ NORMA Z PODLESÍ P 061000102810942

Vl.užit:nar: 53 kg ve 120d: 195 kg ve 210d: 331 kg v 365d: 553 kg / kříž: 137 cm  
 Přírustek od narození: 1368 g / 109 šourek 40 cm  
 Věk při ZV 414 dní aktuálně k 14.03.18 hmotnost: 544 kg výška v kříži: 137 cm

PLEMENNÉ HODNOTY					LINEARNÍ HODNOCENÍ												
	pp	ru	pp	ru	TR	KT	OS	UT	Hmot	kříž	TR	KT	OS	UT	CE		
BÝK	PE	93	117	ME	102	94	114	116	114	115							
MATKA	PE	102	110	ME	101	93	109	108	107	108	802	145	24	22	18	7	71
Otec	PE	94	122	ME	97	95	111	116	116	116	786	143	26	23	23	8	80

HODNOCEN: TR 7 / / 8 KT / / OS / / UT Výsledek:

