

**KATALOG ZÁKLADNÍHO VÝBĚRU**  
**dne 9.5.2018**  
**PRIMA AGRI PT a.s. - stáj Nebahovy**  
**Začátek cca 15,00 hod.**

Č. k.	Číslo býčka	OTEC st.reg.	DATUM NAROZENÍ	PLEM	HM. kg	KŘ. cm	Přír. g	od nar. RPH	CHOVATEL
1	987390 031 CZ	ZLM 746	27.03.17	Y100	512	132	1318	g 101	PRIMA AGRI PT a.s.

**Plemenné hodnoty uvedené v katalogu jsou spočítány k 31.3.2018**



## Vysvětlivky ke zkratkám ve jménech v katalogu :

ET	- býček narozen po embryotrasferu
RED	- zbarvení red angus
P,V	- bezrohý / volný roh - heterozygot (MS,CH,LI,BA)
PP	- bezrohý – homozygot stanovené testem DNA (MS,CH,LI,BA)
R	- rohatý (MS)
+/+	- homozygot s alelami způsobujícími běžné osvalení (GS)
+ /MH	- heterozygot s jednou alelou podmiňující dvojí osvalení (GS)
MH/MH	- homozygot - obě alely podmiňující dvojí osvalení (GS – oddíl „B“ PK )

### U matek plemene BA

Třída	Výška kříž (cm)	Hmotnost (kg)	RPH přímý efekt	RPH mat. efekt	RPH osvalení
SE	147 a více	800 a více	105 a vic	103 a vic	103 a vic
EC	147 a více	800 a více	105 a vic	pod 103	103 a vic
EM	147 a více	800 a více	pod 105	103 a vic	pod 103
CM	pod 147	pod 800	105 a vic	103 a vic	103 a vic
C1	pod 147	pod 800	105 a vic	pod 103	103 a vic
M1	pod 147	pod 800	pod 105	103 a vic	pod 103

### Popisky grafu úrovně plemenných hodnot

Jednotlivé plemenné hodnoty jsou rozděleny do pásem na základě výpočtu kvantilu normálního rozložení, které udávají, jak si konkrétní jedinec stojí v porovnání s průměrem populace plemenných býčků odchovaných v období 2012 – 2017.

pásma	Pozice býka v rámci populace	zkratka	Popis údaje v grafu
10	býk patří hodnotou RPH do 10 % nejlepších býků v daném ukazateli	<i>RphT</i>	RPH pro přírůstek v testu
9	býk patří hodnotou RPH do 20 % nejlepších býků v daném ukazateli	<i>RphN</i>	RPH pro životní přírůstek
8	býk patří hodnotou RPH do 30 % nejlepších býků v daném ukazateli	<i>RpPP</i>	RPH pro přímý efekt porody
7	býk patří hodnotou RPH do 40 % nejlepších býků v daném ukazateli	<i>RpRU</i>	RPH pro přímý efekt růst
6	býk patří hodnotou RPH do 50 % nejlepších býků v daném ukazateli	<i>MatPP</i>	RPH pro maternální efekt porody
5	býk patří hodnotou RPH do průměru býků v daném ukazateli	<i>MatRU</i>	RPH pro maternální efekt růst
4	býk patří hodnotou RPH do 60 % nejlepších býků v daném ukazateli	<i>phTR</i>	RPH pro lineární hodnocení těl. rámec
3	býk patří hodnotou RPH do 70 % nejlepších býků v daném ukazateli	<i>phKT</i>	RPH pro lineární hodnocení kap. těla
2	býk patří hodnotou RPH do 80 % nejlepších býků v daném ukazateli	<i>phOS</i>	RPH pro lineární hodnocení osvalení
1	býk patří hodnotou RPH do 90 % nejlepších býků v daném ukazateli	<i>phUT</i>	RPH pro lineární hodnocení užit. typ

### Hlavní selekční kritéria pro výběr do plemnitby na OPB a odchovu u chovatele

Hlavním selekčním kritériem bude pouze lineární hodnocení při základním výběru.

#### Důvody vyřazení před základním výběrem

- hodnocení tělesného rámce (1,2,3 body dle parametrů daného plemene)
- hodnocení bodů za hmotnost v 365 dnech (1,2,3 body dle parametrů daného plemene)
- nepředvedení býka k základnímu výběru na ohlávce nebo na vodící tyči
- na základě rozhodnutí majitele býka o jeho vyřazení
- zdravotní důvody (displazie varlat, apod.)

#### Důvody vyřazení při základním výběrem

- hodnocení délky těla (1,2,3 body dle parametrů daného plemene)
- hodnocení ukazatelů kapacity těla (1,2,3 body dle parametrů daného plemene)
- hodnocení ukazatelů osvalení (1,2,3 body dle parametrů daného plemene)
- hodnocení užitečného typu (1,2,3 body dle parametrů daného plemene)
- závažné vady exteriéru při základním výběru
- neodpovídající funkčnost končetin při základním výběru
- zdravotní důvody (displazie varlat, apod.)

## Reklamační řád pro základní výběry býků

Majitel odchovávaného býčka má právo podat reklamaci proti rozhodnutí výběrové komise (ČSCHMS). Tato reklamacie může mít písemnou nebo ústní formu. Po skončení základního výběru býků vyzve předseda výběrové komise k podání případných protestů (reklamací). Reklamacie se podává nejpozději do 60-ti minut od výzvy předsedy výběrové komise. Reklamacie se podává předsedovi výběrové komise. Jménem majitele býka může jednat také zástupce OPB. Po vznesení reklamacie následuje nové předvedení býka. Reklamacie je podmíněna složením nevratné kauce 1000 Kč, přičemž polovina z této částky je určena pro provozovatele OPB a polovina pro ČSCHMS. Tato kauce musí být složena okamžitě v hotovosti v době podání reklamacie předsedovi výběrové komise.

V případě shodného verdiktu výběrové komise a majitele býka je platný tento shodný verdikt.

V případě neshody mezi verdiktem výběrové komise a majitelem býka bude proveden nový základní výběr. Provedení nového základního výběru je podmíněno složením kauce 5000 Kč za každého reklamovaného býka. Kauce se skládá na účet ČSCHMS nejpozději do 10-ti kalendářních dnů ode dne provedení základního výběru. V případě, že nebudou peníze připsány na účet v daném termínu, platí původní verdikt výběrové komise a reklamacie se dále neřeší. Nový základní výběr se uskuteční do 30-ti dnů od sporného výběru na místě, kde byla podána reklamacie, pokud se obě strany nedohodnou jinak. Většinové složení komise nesmí být totožné se složením komise, která vynesla sporný verdikt. O složení komise rozhoduje ČSCHMS po dohodě s příslušným chovatelským klubem a Radou PK daného plemene. O závěru nového základního výběru je sepsán nový výběrový protokol. Proti tomuto rozhodnutí se již nelze dále odvolat. V případě, že je potvrzeno původní rozhodnutí výběrové komise, propadá kauce ve prospěch ČSCHMS, v opačném případě se vrací majiteli býka do 10-ti kalendářních dní od provedení nového základního výběru. Náklady spojené s novým základním výběrem nese strana, která při svém rozhodnutí či jednání nebyla v právu.

V každém případě se o reklamaci vede písemný zápis. Rozhodnutí výběrové komise se váže ke konkrétnímu zvířeti v konkrétním čase a není možno se na něj odvolávat v případných následných sporech. Schváleno výborem ČSCHMS dne 21.3.2006 v Hradištku pod Medníkem, změny schváleny VČS dne 6.9.2007.



<b>Sekretariát:</b> ČSCHMS Praha Těšnov 17 11705 Praha 1 Mobil : +420 724 007 860 Telefon : +420 221 812 865 E-mail : <a href="mailto:info@cschms.cz">info@cschms.cz</a>	<b>Ředitel PK</b> <i>Kopecký Jan</i> Osík 201 569 67 Osík u Litomyšle Mobil : +420 724 007 862 Telefon : +420 461 612 809 E-mail : <a href="mailto:kopecky@cschms.cz">kopecky@cschms.cz</a>	<b>Adresa PK</b> <i>Honová Nina</i> Osvoboditelů 35/9 410 02 Lovosice Mobil : +420 724 073 641 E-mail : <a href="mailto:honova@cschms.cz">honova@cschms.cz</a>
---	--	--

Číslo : 987390 031 CZ DIXI PRIMA AGRI P Číslo katalogu 1  
 Dat.nar. : 27.03.2017 Plemeno : Y100 Limousine  
 Chovatel : PRIMA AGRI PT a.s.  
 Majitel : PRIMA AGRI PT a.s.

OOO ZLI 650 TIGRIS PP 14.026 24243  
 OO ZLM 164 VOJTA Z TODNĚ P 397000757329031  
 MOO 4240970929 FR VOUTE 4240970929

**OTEC ZLM 746 BERT Z TODNĚ PP 397000882853031**

OMO ZLI 442 HAMMEL OSVALD 64467-00722  
 MO 368108 931 CZ TAMMI Z TODNĚ P 397000368108931  
 MMO 985808434 DE AFRA P 09.858 08434

OOM 265 068 JABOT 1993015958  
 OM ZLI 295 MALIBU 3696026196  
 MOM 3692005630 FR HAITI 3692005630

**MA 519976 931 CZ /1 ot VEČERKA AGF 448000519976931**

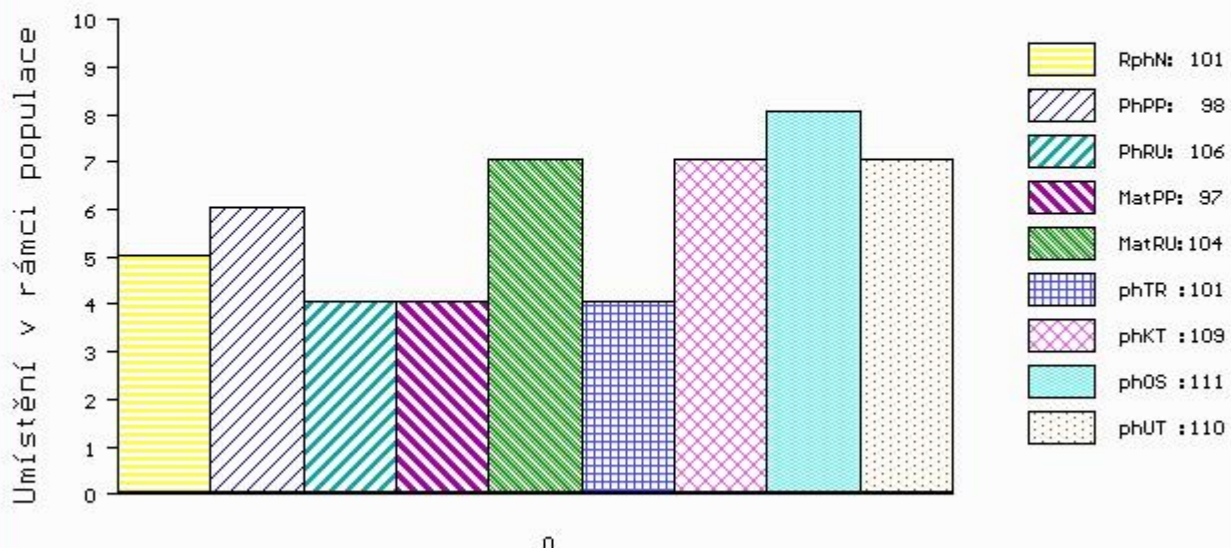
OMM 272 334 BINGO 4806023218  
 MM 1530232 485 FR ETAMINE 1530232485  
 MMM 5500442948 FR UNANIME 5500442948

Vl.užit:nar: 40 kg ve 120d: 179 kg ve 210d: 285 kg v 365d: 523 kg / kříž: 132 cm  
 Přírustek od narození: 1318 g / 101 šourek 38 cm  
 Věk při ZV 408 dní aktuálně k 20.03.18 hmotnost: 512 kg výška v kříži: 132 cm

PLEMENNÉ HODNOTY										LINEARNÍ HODNOCENÍ						
	pp	ru	pp	ru	TR	KT	OS	UT		Hmot	kříž	TR	KT	OS	UT	CE
BÝK	PE	98	106	ME	97	104	101	109	111	110						
MATKA	PE	97	92	ME	95	109	104	106	106	107	760	144	26	19	19	6 70
OTEC	PE	97	121	ME	100	98	102	112	115	114	642	138	24	21	22	7 74

HODNOCEN: TR 6 / / 9 KT / / OS / / UT Výsledek:

## ÚROVEŇ PLEMENNÝCH HODNOT



č.kat:01 uš.číslo 000987390 031 CZ