

KATALOG ZÁKLADNÍHO VÝBĚRU
dne 10.5.2018
ZD Brloh
Začátek cca 10,00 hod.

Č. k.	Číslo býčka	OTEC st.reg.	DATUM NAROZENÍ	PLEM	HM. kg	KŘ. cm	Přír.od g	nar. RPH	CHOVATEL
1	9108 034 CZ	PAA 206	16.01.17	G100	578	131	1258 g	98	ZD Brloh
2	9110 034 CZ	ZAA 875	18.01.17	G100	584	133	1276 g	105	ZD Brloh
3	9111 034 CZ	ZAA 875	19.01.17	G100	640	135	1405 g	108	ZD Brloh
4	9113 034 CZ	ZAI 108	19.01.17	G100	630	136	1386 g	105	ZD Brloh
5	9115 034 CZ	ZAI 108	21.01.17	G100	648	136	1431 g	102	ZD Brloh
6	9118 034 CZ	PAA 206	23.01.17	G100	700	140	1560 g	98	ZD Brloh
7	9123 034 CZ	ZAI 108	24.01.17	G100	678	136	1512 g	110	ZD Brloh
8	9124 034 CZ	ZAA 907	24.01.17	G100	657	134	1467 g	103	ZD Brloh
9	9126 034 CZ	ZAA 907	28.01.17	G100	650	136	1459 g	101	ZD Brloh
10	9127 034 CZ	ZAA 900	28.01.17	G100	638	138	1440 g	117	ZD Brloh
11	9129 034 CZ	PAA 206	01.02.17	G100	630	134	1430 g	107	ZD Brloh
12	9130 034 CZ	PAA 206	01.02.17	G100	650	134	1488 g	106	ZD Brloh
13	9136 034 CZ	PAA 206	04.02.17	G100	676	137	1543 g	101	ZD Brloh
14	9138 034 CZ	PAA 206	05.02.17	G100	576	131	1315 g	95	ZD Brloh
15	9142 034 CZ	ZAI 176	07.02.17	G100	568	131	1306 g	109	ZD Brloh
16	9144 034 CZ	ZAI 293	08.02.17	G100	566	132	1310 g	108	ZD Brloh
17	9155 034 CZ	ZAI 108	19.02.17	G100	578	133	1361 g	108	ZD Brloh
18	9157 034 CZ	ZAI 293	19.02.17	G100	572	133	1354 g	103	ZD Brloh
19	9168 034 CZ	ZAA 907	03.03.17	G100	592	136	1438 g	103	ZD Brloh
20	9178 034 CZ	ZAA 907	11.03.17	G100	568	132	1404 g	104	ZD Brloh
21	9186 034 CZ	ZAA 907	14.03.17	G100	546	133	1370 g	97	ZD Brloh
22	9198 034 CZ	PAA 206	28.03.17	G100	572	134	1482 g	107	ZD Brloh
23	9199 034 CZ	PAA 206	28.03.17	G100	506	132	1306 g	99	ZD Brloh
24	9201 034 CZ	ZAI 108	30.03.17	G100	496	127	1294 g	102	ZD Brloh
25	9203 034 CZ	ZAA 907	30.03.17	G100	497	130	1280 g	102	ZD Brloh
26	9161 034 CZ	ZMS 114	23.02.17	S100	662	141	1587 g	107	ZD Brloh
27	9179 034 CZ	ZMS 114	11.03.17	S100	602	136	1508 g	106	ZD Brloh

Plemenné hodnoty uvedené v katalogu jsou spočítány k 31.3.2018



Vysvětlivky ke zkratkám ve jménech v katalogu :

ET	- býček narozen po embryotrasferu
RED	- zbarvení red angus
P,V	- bezrohý / volný roh - heterozygot (MS,CH,LI,BA)
PP	- bezrohý – homozygot stanovené testem DNA (MS,CH,LI,BA)
R	- rohatý (MS)
+/+	- homozygot s alelami způsobujícími běžné osvalení (GS)
+ /MH	- heterozygot s jednou alelou podmiňující dvojí osvalení (GS)
MH/MH	- homozygot - obě alely podmiňující dvojí osvalení (GS – oddíl „B“ PK)

U matek plemene BA

Třída	Výška kříž (cm)	Hmotnost (kg)	RPH přímý efekt	RPH mat. efekt	RPH osvalení
SE	147 a více	800 a více	105 a vic	103 a vic	103 a vic
EC	147 a více	800 a více	105 a vic	pod 103	103 a vic
EM	147 a více	800 a více	pod 105	103 a vic	pod 103
CM	pod 147	pod 800	105 a vic	103 a vic	103 a vic
C1	pod 147	pod 800	105 a vic	pod 103	103 a vic
M1	pod 147	pod 800	pod 105	103 a vic	pod 103

Popisky grafu úrovně plemenných hodnot

Jednotlivé plemenné hodnoty jsou rozděleny do pásem na základě výpočtu kvantilu normálního rozložení, které udávají, jak si konkrétní jedinec stojí v porovnání s průměrem populace plemenných býčků odchovaných v období 2012 – 2017.

pásma	Pozice býka v rámci populace	zkratka	Popis údaje v grafu
10	býk patří hodnotou RPH do 10 % nejlepších býků v daném ukazateli	<i>RphT</i>	RPH pro přírůstek v testu
9	býk patří hodnotou RPH do 20 % nejlepších býků v daném ukazateli	<i>RphN</i>	RPH pro životní přírůstek
8	býk patří hodnotou RPH do 30 % nejlepších býků v daném ukazateli	<i>RpPP</i>	RPH pro přímý efekt porody
7	býk patří hodnotou RPH do 40 % nejlepších býků v daném ukazateli	<i>RpRU</i>	RPH pro přímý efekt růst
6	býk patří hodnotou RPH do 50 % nejlepších býků v daném ukazateli	<i>MatPP</i>	RPH pro maternální efekt porody
5	býk patří hodnotou RPH do průměru býků v daném ukazateli	<i>MatRU</i>	RPH pro maternální efekt růst
4	býk patří hodnotou RPH do 60 % nejlepších býků v daném ukazateli	<i>phTR</i>	RPH pro lineární hodnocení těl. rámec
3	býk patří hodnotou RPH do 70 % nejlepších býků v daném ukazateli	<i>phKT</i>	RPH pro lineární hodnocení kap. těla
2	býk patří hodnotou RPH do 80 % nejlepších býků v daném ukazateli	<i>phOS</i>	RPH pro lineární hodnocení osvalení
1	býk patří hodnotou RPH do 90 % nejlepších býků v daném ukazateli	<i>phUT</i>	RPH pro lineární hodnocení užit. typ

Hlavní selekční kritéria pro výběr do plemnitby na OPB a odchovu u chovatele

Hlavním selekčním kritériem bude pouze lineární hodnocení při základním výběru.

Důvody vyřazení před základním výběrem

- hodnocení tělesného rámce (1,2,3 body dle parametrů daného plemene)
- hodnocení bodů za hmotnost v 365 dnech (1,2,3 body dle parametrů daného plemene)
- nepředvedení býka k základnímu výběru na ohlávce nebo na vodící tyči
- na základě rozhodnutí majitele býka o jeho vyřazení
- zdravotní důvody (displazie varlat, apod.)

Důvody vyřazení při základním výběrem

- hodnocení délky těla (1,2,3 body dle parametrů daného plemene)
- hodnocení ukazatelů kapacity těla (1,2,3 body dle parametrů daného plemene)
- hodnocení ukazatelů osvalení (1,2,3 body dle parametrů daného plemene)
- hodnocení užitkové typu (1,2,3 body dle parametrů daného plemene)
- závažné vady exteriéru při základním výběru
- neodpovídající funkčnost končetin při základním výběru
- zdravotní důvody (displazie varlat, apod.)

Reklamační řád pro základní výběry býků

Majitel odchovávaného býčka má právo podat reklamaci proti rozhodnutí výběrové komise (ČSCHMS). Tato reklamační může mít písemnou nebo ústní formu. Po skončení základního výběru býků vyzve předseda výběrové komise k podání případných protestů (reklamací). Reklamační se podává nejpozději do 60-ti minut od výzvy předsedy výběrové komise. Reklamační se podává předsedovi výběrové komise. Jménem majitele býka může jednat také zástupce OPB. Po vznesení reklamační následuje nové předvedení býka. Reklamační je podmíněna složením nevratné kauce 1000 Kč, přičemž polovina z této částky je určena pro provozovatele OPB a polovina pro ČSCHMS. Tato kauce musí být složena okamžitě v hotovosti v době podání reklamační předsedovi výběrové komise.

V případě shodného verdiktu výběrové komise a majitele býka je platný tento shodný verdikt.

V případě neshody mezi verdiktem výběrové komise a majitelem býka bude proveden nový základní výběr. Provedení nového základního výběru je podmíněno složením kauce 5000 Kč za každého reklamovaného býka. Kauce se skládá na účet ČSCHMS nejpozději do 10-ti kalendářních dnů ode dne provedení základního výběru. V případě, že nebudou peníze připsány na účet v daném termínu, platí původní verdikt výběrové komise a reklamační se dále neřeší. Nový základní výběr se uskuteční do 30-ti dnů od sporného výběru na místě, kde byla podána reklamační, pokud se obě strany nedohodnou jinak. Většinové složení komise nesmí být totožné se složením komise, která vynesla sporný verdikt. O složení komise rozhoduje ČSCHMS po dohodě s příslušným chovatelským klubem a Radou PK daného plemene. O závěru nového základního výběru je sepsán nový výběrový protokol. Proti tomuto rozhodnutí se již nelze dále odvolat. V případě, že je potvrzeno původní rozhodnutí výběrové komise, propadá kauce ve prospěch ČSCHMS, v opačném případě se vrací majiteli býka do 10-ti kalendářních dní od provedení nového základního výběru. Náklady spojené s novým základním výběrem nese strana, která při svém rozhodnutí či jednání nebyla v právu.

V každém případě se o reklamaci vede písemný zápis. Rozhodnutí výběrové komise se váže ke konkrétnímu zvířeti v konkrétním čase a není možno se na něj odvolávat v případných následných sporech. Schváleno výborem ČSCHMS dne 21.3.2006 v Hradištku pod Medníkem, změny schváleny VČS dne 6.9.2007.



Sekretariát: ČSCHMS Praha Těšnov 17 11705 Praha 1 Mobil : +420 724 007 860 Telefon : +420 221 812 865 E-mail : info@cschms.cz	Ředitel PK <i>Kopecký Jan</i> Osík 201 569 67 Osík u Litomyšle Mobil : +420 724 007 862 Telefon : +420 461 612 809 E-mail : kopecky@cschms.cz	Adresa PK <i>Honová Nina</i> Osvoboditelů 35/9 410 02 Lovosice Mobil : +420 724 073 641 E-mail : honova@cschms.cz
---	--	--

Číslo : **9108 034 CZ DANTE ZDB** Číslo katalogu 1
 |Dat.nar. : 16.01.2017 Plemeno : G100 Aberdeen Angus
 |Chovatel : ZD Brloh
 |Majitel : ZD Brloh

OOO 262 494 BOYD NEW DAY 8005 13050780
 OO ZAA 690 BOYD NEXT DAY 6010 15347911
 MOO 14384341 US BOYD HEIRESS 3036 14384341

OTEC PAA 206 URBINO 397000672230031
 OMO ZAA 572 RED RIIS STRYKER 394 ET 85569-00394
 MO 319816 931 CZ RED 397000319816931
 MMO 251475 931 CZ RED 268000251475931

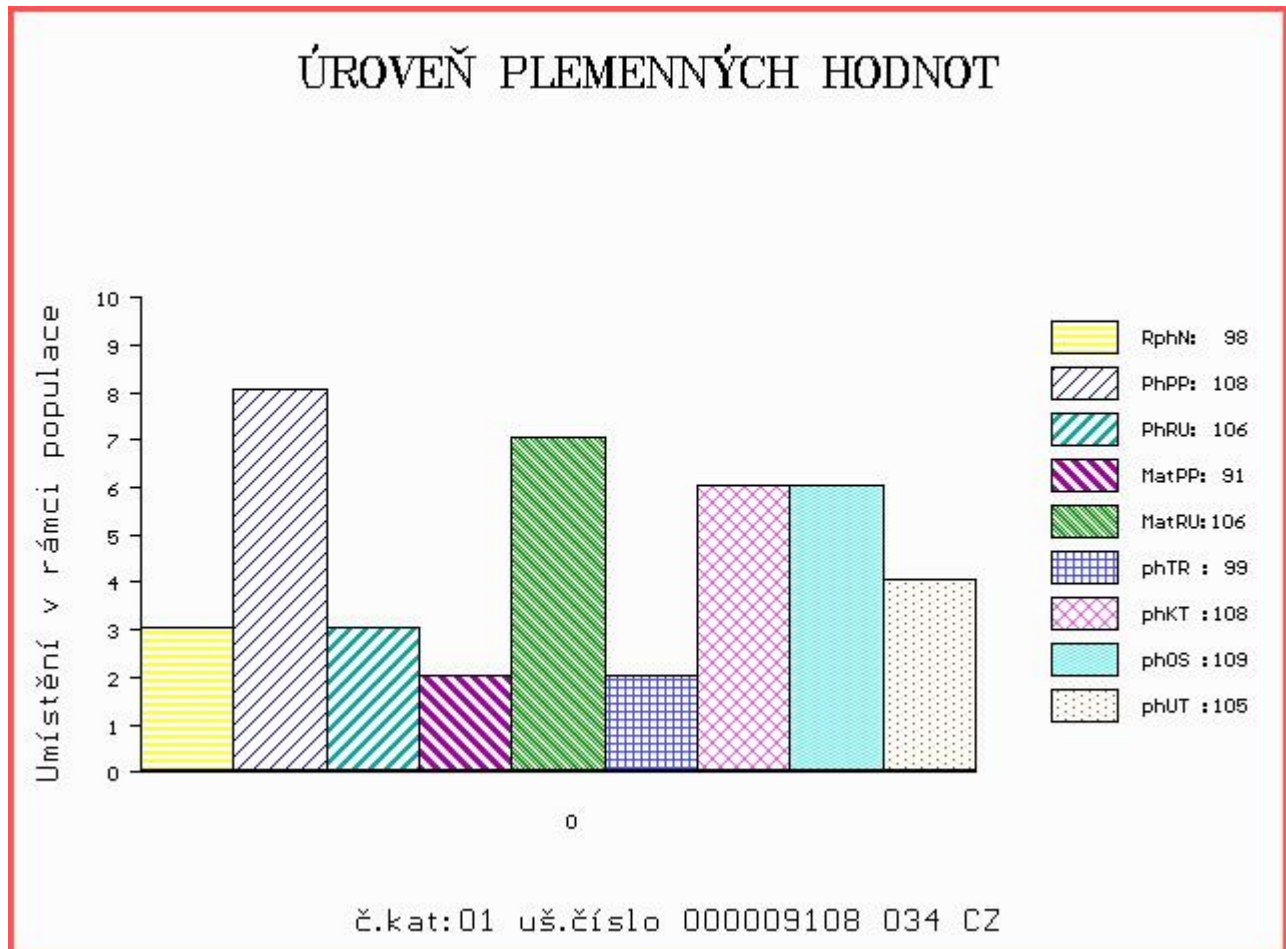
OOM 269 245 RED TER-RON MAMBO 28K 1013334
 OM AAP 718 PUK RED ET 398000542290031
 MOM 941097 CA RED HOWE MS.RUBA DDH 7H 941097

MA 435465 931 CZ /5 ot 035000435465931
 OMM ZAA 479 LASO ZDB 27N 035031010437
 MM 325308 931 CZ REALITA ZDB 035000325308931
 MMM 58008 242 CZ KLÁRA ZDB 44M 035000058008242

Vl.užit:nar: 37 kg ve 120d: 180 kg ve 210d: 292 kg v 365d: 487 kg / kříž: 125 cm
 |Přírustek od narození: 1258 g / 98 šourek 37 cm
 |Věk při ZV 479 dní aktuálně k 22.03.18 hmotnost: 578 kg výška v kříži: 131 cm

PLEMENNÉ HODNOTY										LINEARNÍ HODNOCENÍ							
	pp	ru	pp	ru	TR	KT	OS	UT	Hmot	kříž	TR	KT	OS	UT	CE		
BÝK	PE	108	106	ME	91	106	99	108	109	105							
MATKA	PE	109	102	ME	88	104	90	100	103	98	698	139	21	20	18	6	65
OTEC	PE	99	101	ME	101	112	109	112	110	108	636	134	23	16	15	5	59

HODNOCEN: TR 4 / / 7 KT / / OS / / UT Výsledek:



Číslo : 9110 034 CZ DASH RED ZDB Číslo katalogu 2
 Dat.nar. : 18.01.2017 Plemeno : G100 Aberdeen Angus
 Chovatel : ZD Brloh
 Majitel : ZD Brloh

OOO ZAA 566 RED SOUTH VIEV NO EQUAL 28H 917962
 OO ZAA 630 OLŠE RED POLFIN 339000521333072
 MOO 16635 971 CZ RED SKALIČKA KLÁRA ET 373000016635971

OTEC ZAA 875 TRAFALGAR RED ZDB 035000708297031
 OMO ZAA 289 HANIBAL ET 119117005702
 MO 10840 931 CZ LEONA RED ZDB 71N 035000010840931
 MMO 50042 242 CZ IVA ZDB 92K 035000050042242

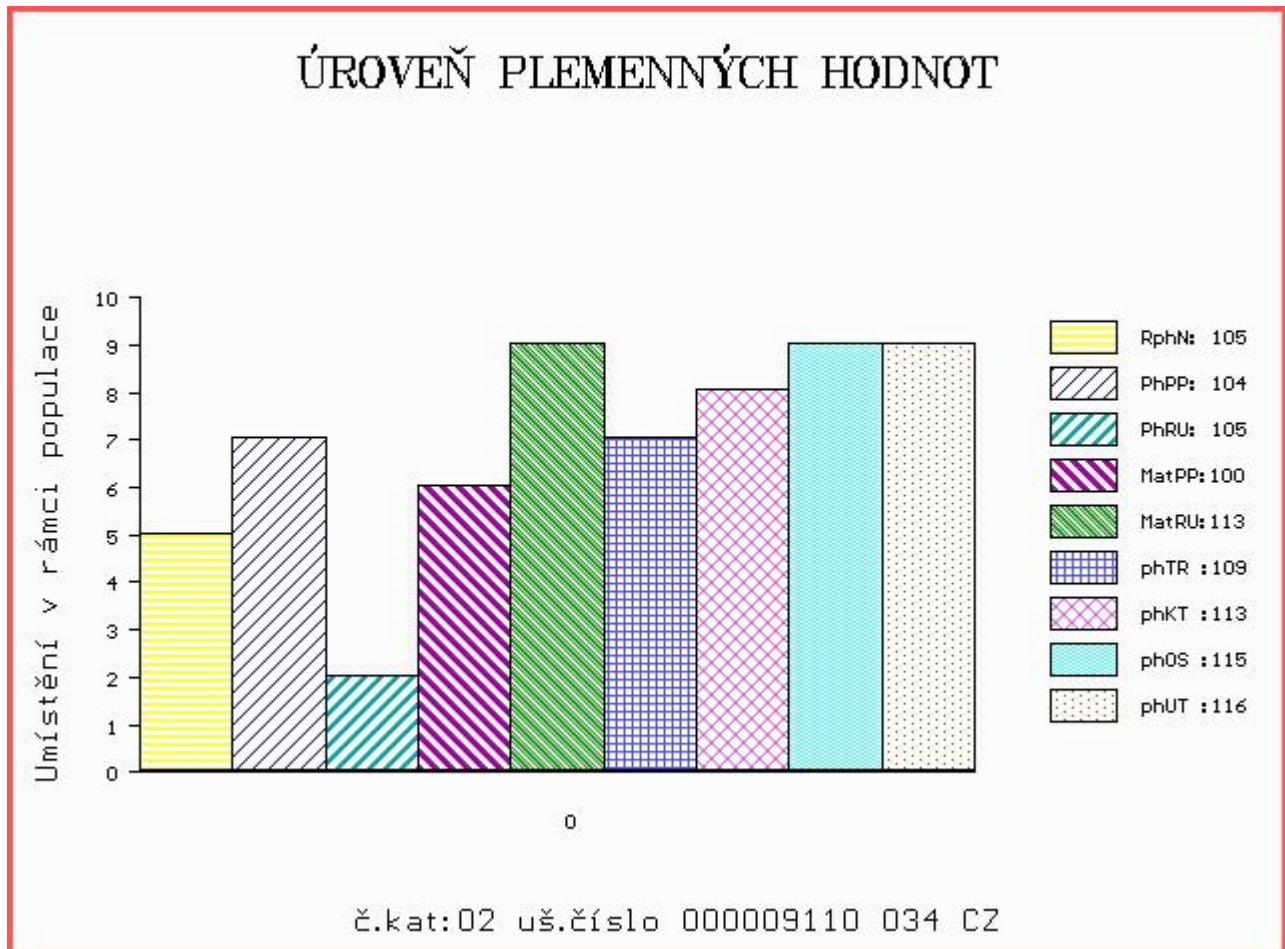
OOM ZAA 334 LCHMN SHARPSHOOTER 1369 29AR0172
 OM ZAA 453 KARMÍN RED 16M ET 035282053009
 MOM 48141 242 CZ FINESA RED CHINNA 1K 096242048141

MA 282217 931 CZ /8 ot RED 035000282217931
 OMM ZAA 336 RED NORTHLINE LIKE A ROCK 1F 870563
 MM 10822 931 CZ 2N 035000010822931
 MMM 52927 242 CZ 50L 035000052927242

Vl.užit:nar: 38 kg ve 120d: 190 kg ve 210d: 299 kg v 365d: 470 kg / kříž: 128 cm
 Přírustek od narození: 1276 g / 105 šourek 38 cm
 Věk při ZV 477 dní aktuálně k 22.03.18 hmotnost: 584 kg výška v kříži: 133 cm

PLEMENNÉ HODNOTY										LINEARNÍ HODNOCENÍ							
	pp	ru	pp	ru	TR	KT	OS	UT	Hmot	kříž	TR	KT	OS	UT	CE		
BÝK	PE	104	105	ME	100	113	109	113	115	116							
MATKA	PE	94	106	ME	105	102	100	100	100	102	672	141	22	20	19	7	68
OTEC	PE	108	99	ME	99	125	106	107	108	109	644	133	23	22	21	8	74

HODNOCEN: TR 5 / / 5 KT / / OS / / UT Výsledek:



Číslo : 9111 034 CZ DANNY RED ZDB Číslo katalogu 3
 Dat.nar. : 19.01.2017 Plemeno : G100 Aberdeen Angus
 Chovatel : ZD Brloh
 Majitel : ZD Brloh

OOO ZAA 566 RED SOUTH VIEV NO EQUAL 28H 917962
 OO ZAA 630 OLŠE RED POLFIN 339000521333072
 MOO 16635 971 CZ RED SKALIČKA KLÁRA ET 373000016635971

OTEC ZAA 875 TRAFALGAR RED ZDB 035000708297031
 OMO ZAA 289 HANIBAL ET 119117005702
 MO 10840 931 CZ LEONA RED ZDB 71N 035000010840931
 MMO 50042 242 CZ IVA ZDB 92K 035000050042242

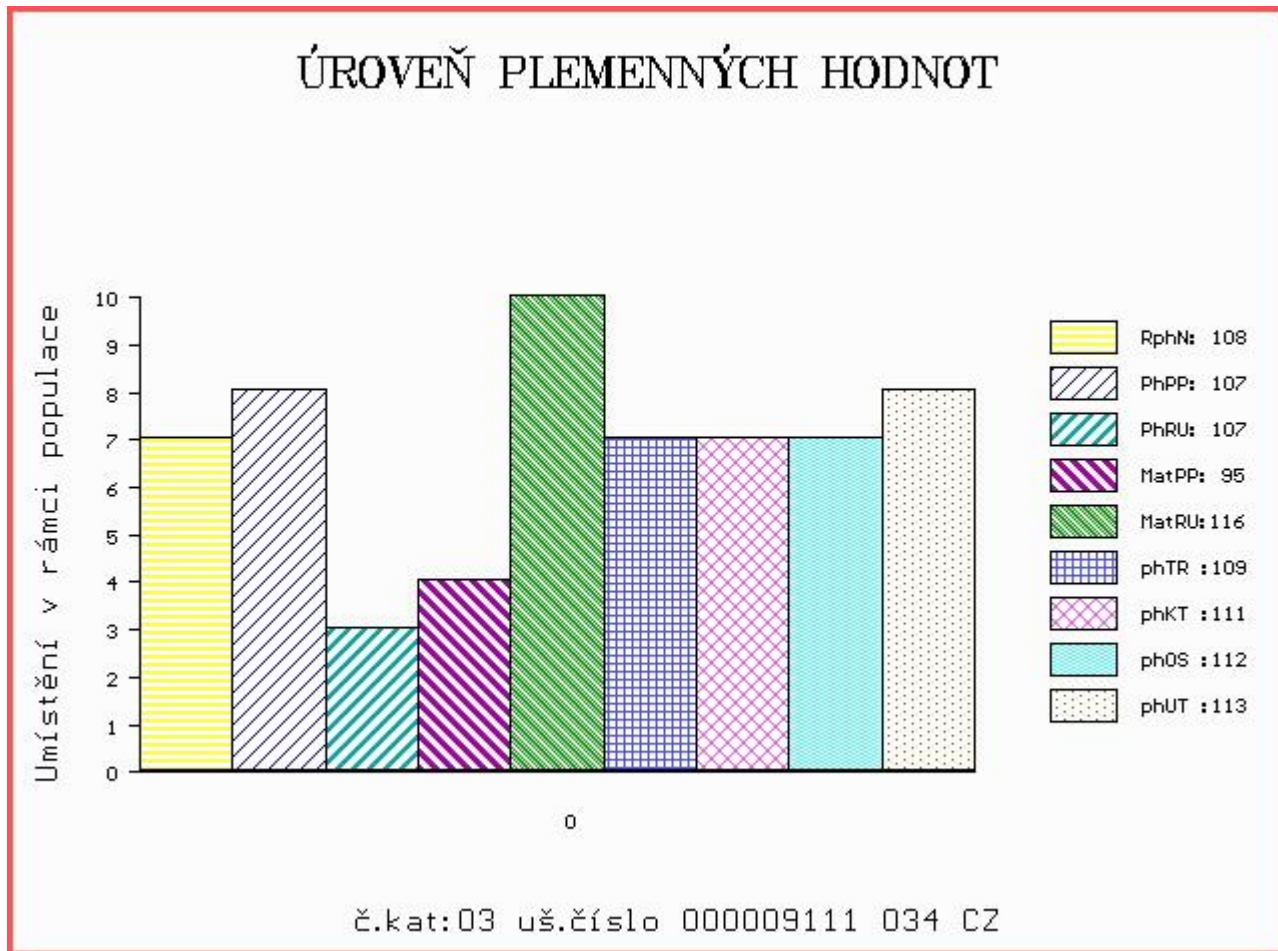
OOM ZAA 602 OSET RED ZDB 035000532333031
 OM ZAA 780 SUHARTO RED ZDB 035000665852031
 MOM 50072 242 CZ 14K 035242050072

MA 435439 931 CZ /5 ot UVA RED ZDB 035000435439931
 OMM ZAA 461 KUNA RED 268281117342
 MM 282284 931 CZ 035000282284931
 MMM 167239 931 CZ 035000167239931

Vl.užit:nar: 40 kg ve 120d: 188 kg ve 210d: 296 kg v 365d: 512 kg / kříž: 132 cm
 Přírustek od narození: 1405 g / 108 šourek 38 cm
 Věk při ZV 476 dní aktuálně k 22.03.18 hmotnost: 640 kg výška v kříži: 135 cm

PLEMENNÉ HODNOTY										LINEARNÍ HODNOCENÍ							
	pp	ru	pp	ru	TR	KT	OS	UT		Hmot	kříž	TR	KT	OS	UT	CE	
BÝK	PE	107	107	ME	95	116	109	111	112	113							
MATKA	PE	110	108	ME	90	111	103	103	104	104	760	143	25	21	19	7	72
OTEC	PE	108	99	ME	99	125	106	107	108	109	644	133	23	22	21	8	74

HODNOCEN: TR 6 / / 8 KT / / OS / / UT Výsledek:



Číslo : **9113 034 CZ** DALTON RED ZDB Číslo katalogu 4
 Dat.nar. : 19.01.2017 Plemeno : G100 Aberdeen Angus
 Chovatel : ZD Brloh
 Majitel : ZD Brloh

OOO 265 400 RED BHC STRYKER 778117
 OO ZAA 572 RED RIIS STRYKER 394 ET 85569-00394
 MOO 833006 CA RED FINE LINE CONTENDER 54E 833006

Otec ZAI 108 ZULL RED Z PĚČINA 268000817433031
 OMO ZAA 703 RESET RED ET 398000624477031
 MO 452456 961 CZ ULRYKA RED TEGRO 133000452456961
 MMO 235915 961 CZ 133000235915961

OOM ZAA 567 RED BASIN SENSATION 702E 991759
 OM ZAA 725 ROY RED ZDB 035000629074031
 MOM 167234 931 CZ RED 035000167234931

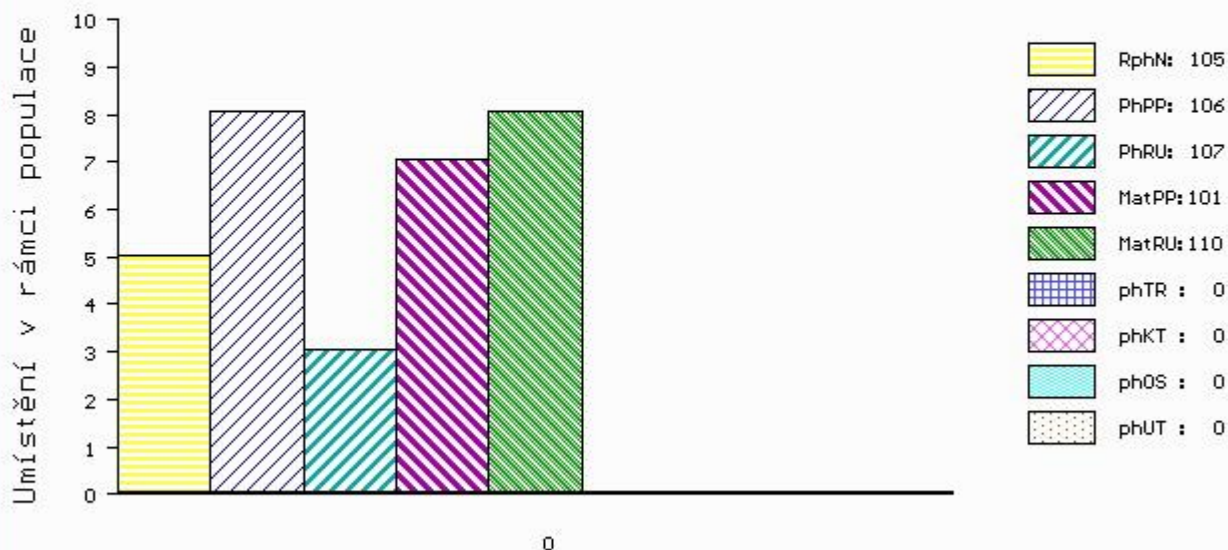
MA 522016 931 CZ /2 ot RED 035000522016931
 OMM ZAA 450 KREOL RED 1M 035282053001
 MM 195197 931 CZ 035000195197931
 MMM 50073 242 CZ ILONKA ZDB 21K 035242050073

Vl.užit:nar: 38 kg ve 120d: 191 kg ve 210d: 309 kg v 365d: 525 kg / kříž: 132 cm
 Přírustek od narození: 1386 g / 105 šourek 38 cm
 Věk při ZV 476 dní aktuálně k 22.03.18 hmotnost: 630 kg výška v kříži: 136 cm

PLEMENNÉ HODNOTY										LINEARNÍ HODNOCENÍ						
	pp	ru	pp	ru	TR	KT	OS	UT		Hmot	kříž	TR	KT	OS	UT	CE
BÝK	PE	106	107	ME	101	110	0	0	0	0						
MATKA	PE	105	93	ME	107	113	0	0	0	0	688	/ 143	23	20	17	7 67
Otec	PE	97	106	ME	100	115	106	108	108	108	636	/ 133	23	20	20	7 70

HODNOCEN: TR 6 / / 9 KT / / OS / / UT Výsledek:

ÚROVEŇ PLEMENNÝCH HODNOT



č.kat:04 uš.číslo 000009113 034 CZ

Číslo : 9115 034 CZ DEBUSSY ZDB Číslo katalogu 5
 Dat.nar. : 21.01.2017 Plemeno : G100 Aberdeen Angus
 Chovatel : ZD Brloh
 Majitel : ZD Brloh

OOO 265 400 RED BHC STRYKER 778117
 OO ZAA 572 RED RIIS STRYKER 394 ET 85569-00394
 MOO 833006 CA RED FINE LINE CONTENDER 54E 833006

OTEC ZAI 108 ZULL RED Z PĚČINA 268000817433031
 OMO ZAA 703 RESET RED ET 398000624477031
 MO 452456 961 CZ ULRYKA RED TEGRO 133000452456961
 MMO 235915 961 CZ 133000235915961

OOM ZAA 187 ARAMIS 1C 053281060761
 OM AAP 978 SAPRISTI ZDB 035000665831031
 MOM 230839 931 CZ 035000230839931

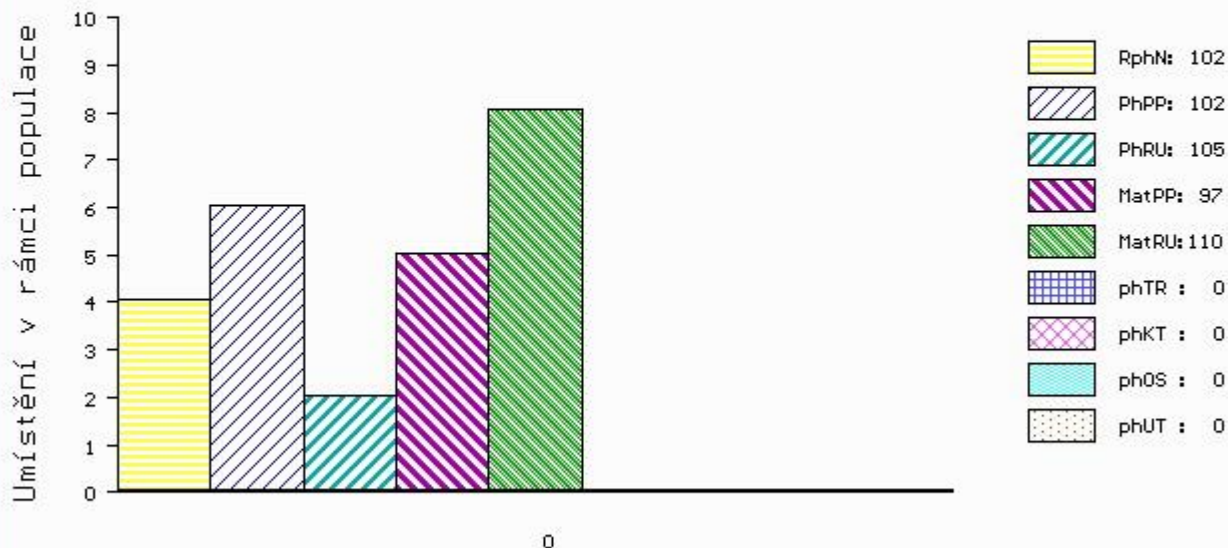
MA 480704 931 CZ /4 ot 035000480704931
 OMM ZAA 249 2J TRIPLE THREAT 21F 877220
 MM 10848 931 CZ 91 N 035000010848931
 MMM 19575 242 CZ ISLA BANK PRIMROSE 20A 715720

Vl.užit:nar: 40 kg ve 120d: 182 kg ve 210d: 296 kg v 365d: 499 kg / kříž: 128 cm
 Přírustek od narození: 1431 g / 102 šourek 38 cm
 Věk při ZV 474 dní aktuálně k 22.03.18 hmotnost: 648 kg výška v kříži: 136 cm

PLEMENNÉ HODNOTY										LINEARNÍ HODNOCENÍ						
	pp	ru	pp	ru	TR	KT	OS	UT		Hmot	kříž	TR	KT	OS	UT	CE
BÝK	PE	102	105	ME	97	110	0	0	0	0						
MATKA	PE	102	98	ME	95	108	0	0	0	0	722	141	20	19	19	7 65
OTEC	PE	97	106	ME	100	115	106	108	108	108	636	133	23	20	20	7 70

HODNOCEN: TR 6 / / 7 KT / / OS / / UT Výsledek:

ÚROVEŇ PLEMENNÝCH HODNOT



č.kat:05 uš.číslo 000009115 034 CZ

Číslo : **9118 034 CZ DWAINE JOHNSON ZDB** Číslo katalogu 6
 Dat.nar. : 23.01.2017 Plemeno : G100 Aberdeen Angus
 Chovatel : ZD Brloh
 Majitel : ZD Brloh

OOO 262 494 BOYD NEW DAY 8005 13050780
 OO ZAA 690 BOYD NEXT DAY 6010 15347911
 MOO 14384341 US BOYD HEIRESS 3036 14384341

Otec PAA 206 URBINO 397000672230031
 OMO ZAA 572 RED RIIS STRYKER 394 ET 85569-00394
 MO 319816 931 CZ RED 397000319816931
 MMO 251475 931 CZ RED 268000251475931

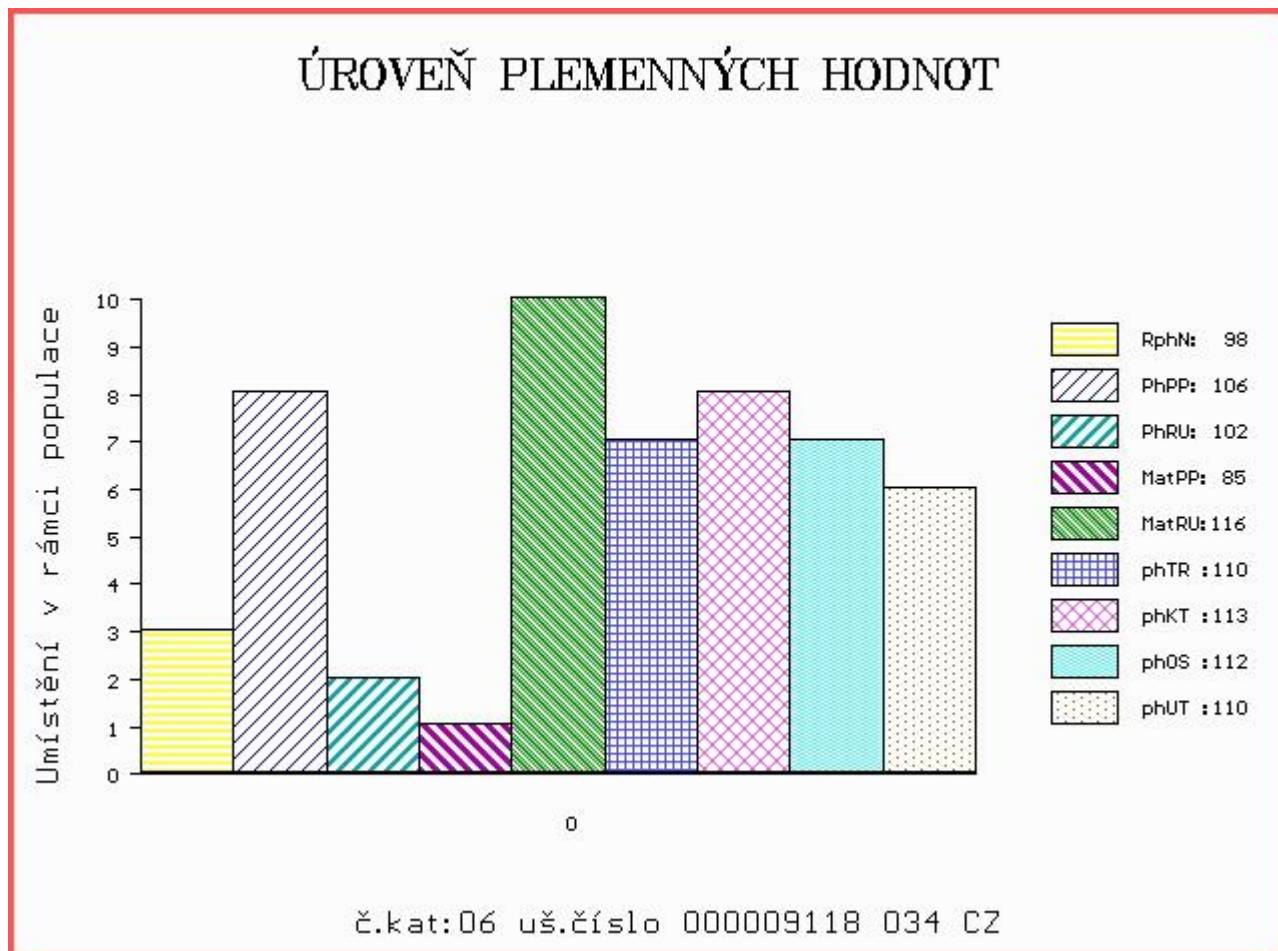
OOM 269 245 RED TER-RON MAMBO 28K 1013334
 OM AAP 718 PUK RED ET 398000542290031
 MOM 941097 CA RED HOWE MS.RUBA DDH 7H 941097

MA 435438 931 CZ /5 ot 035000435438931
 OMM ZAA 479 LASO ZDB 27N 035031010437
 MM 325287 931 CZ RYBANA ZDB 035000325287931
 MMM 55304 931 CZ MADLA ZDB 54P 035000055304931

Vl.užit:nar: 40 kg ve 120d: 186 kg ve 210d: 297 kg v 365d: 575 kg / kříž: 134 cm
 Přírustek od narození: 1560 g / 98 šourek 38 cm
 Věk při ZV 472 dní aktuálně k 22.03.18 hmotnost: 700 kg výška v kříži: 140 cm

PLEMENNÉ HODNOTY										LINEARNÍ HODNOCENÍ							
	pp	ru	pp	ru	TR	KT	OS	UT		Hmot	kříž	TR	KT	OS	UT	CE	
BÝK	PE	106	102	ME	85	116	110	113	112	110							
MATKA	PE	111	104	ME	72	121	97	107	109	104	712	143	25	19	19	7	70
Otec	PE	99	101	ME	101	112	109	112	110	108	636	134	23	16	15	5	59

HODNOCEN: TR 8 / /10 KT / / OS / / UT Výsledek:



Číslo : **9123 034 CZ** **DAEMON RED ZDB** Číslo katalogu 7
 Dat.nar. : 24.01.2017 Plemeno : G100 Aberdeen Angus
 Chovatel : ZD Brloh
 Majitel : ZD Brloh

OOO 265 400 RED BHC STRYKER 778117
 OO ZAA 572 RED RIIS STRYKER 394 ET 85569-00394
 MOO 833006 CA RED FINE LINE CONTENDER 54E 833006

Otec ZAI 108 ZULL RED Z PĚČINA 268000817433031
 OMO ZAA 703 RESET RED ET 398000624477031
 MO 452456 961 CZ ULRYKA RED TEGRO 133000452456961
 MMO 235915 961 CZ 133000235915961

OOM ZAA 337 RED LCC STALLONE 7B 752174
 OM ZAA 525 MATYÁŠ RED ZDB 035000052691031
 MOM 57938 242 CZ KAROLÍNA RED ZDB 28M 035000057938242

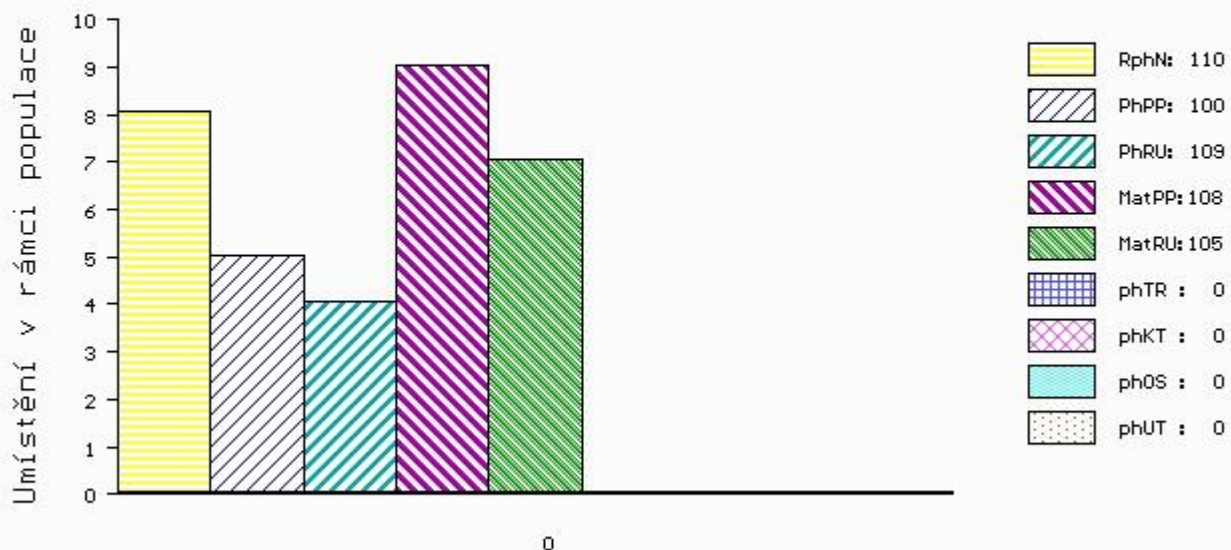
MA 325368 931 CZ /8 ot RED 035000325368931
 OMM ZAA 450 KREOL RED 1M 035282053001
 MM 195187 931 CZ 035000195187931
 MMM 52916 242 CZ 19L 035000052916242

Vl.užit:nar: 40 kg ve 120d: 188 kg ve 210d: 304 kg v 365d: 557 kg / kříž: 131 cm
 Přírustek od narození: 1512 g / 110 šourek 39 cm
 Věk při ZV 471 dní aktuálně k 22.03.18 hmotnost: 678 kg výška v kříži: 136 cm

PLEMENNÉ HODNOTY										LINEARNÍ HODNOCENÍ								
	pp	ru	pp	ru	TR	KT	OS	UT		Hmot	kříž	TR	KT	OS	UT	CE		
BÝK	PE	100	109	ME	108	105	0	0	0	0								
MATKA	PE	102	99	ME	117	103	98	95	94	95	718	/	141	20	20	17	6	63
Otec	PE	97	106	ME	100	115	106	108	108	108	636	/	133	23	20	20	7	70

HODNOCEN: TR 7 / /10 KT / / OS / / UT Výsledek:

ÚROVEŇ PLEMENNÝCH HODNOT



č.kat:07 uš.číslo 000009123 034 CZ

Číslo : **9124 034 CZ** **DANCER RED ZDB** Číslo katalogu 8
 Dat.nar. : 24.01.2017 Plemeno : G100 Aberdeen Angus
 Chovatel : ZD Brloh
 Majitel : ZD Brloh

OOO 271 880 RED LMB ELWAY 938 862548
 OO 271 879 RED HR ELWAY 48G 882515
 MOO 735689 CA RED HR MISS PROSPECTOR 26B 735689

OTEC ZAA 907 UZEL RED ET 398000729831031
 OMO 271 881 RED BBCC THE BULLET 133B 752242
 MO 823036 CA RED BRYLOR CATERINA 81E 823036
 MMO 765445 CA RED BRYLOR CATARINA 35C 765445

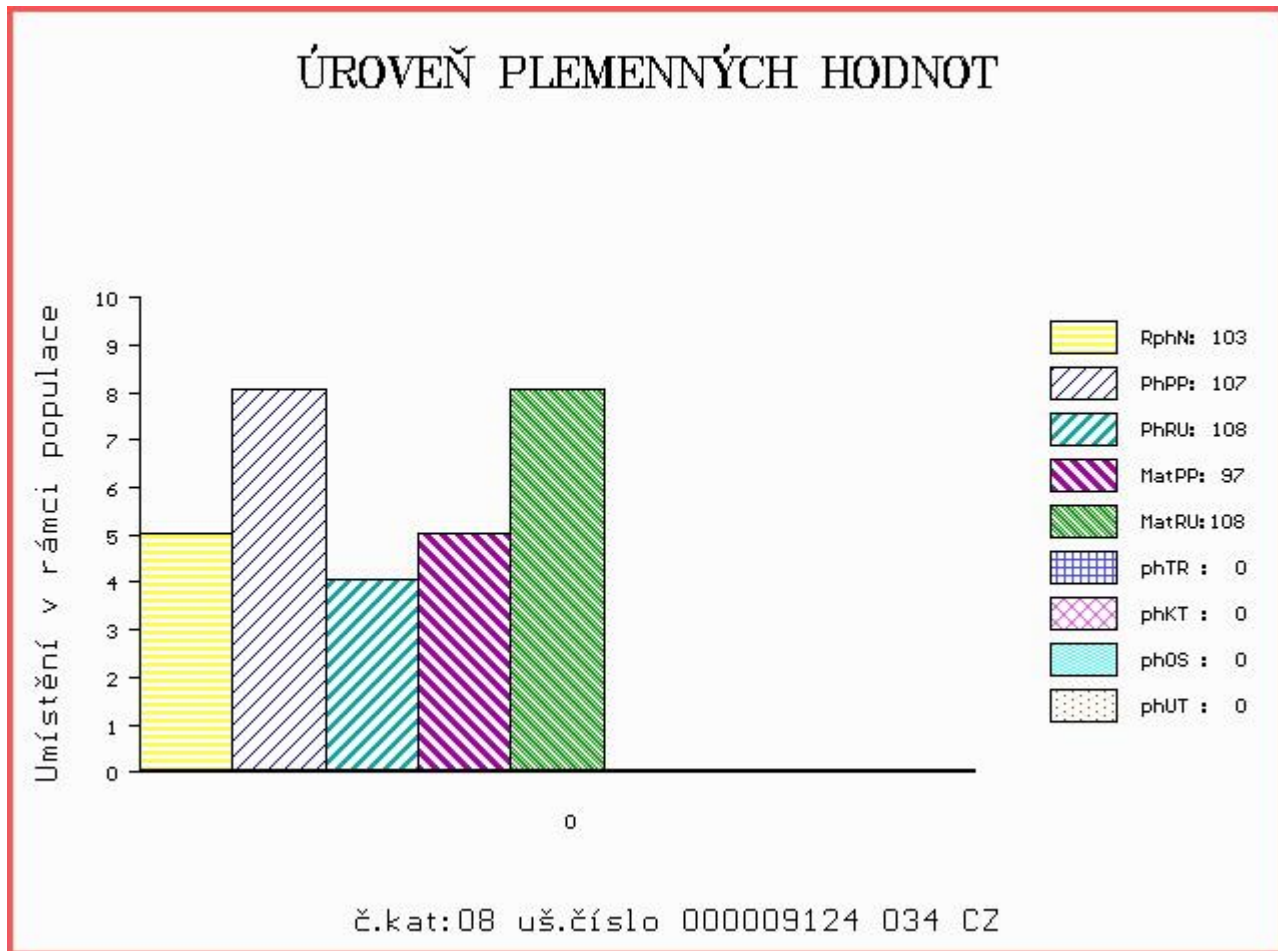
OOM 265 491 RED SSS HIGH LINE 402M 523257
 OM ZAA 411 RED SSS HIGH MARK 272D 805674
 MOM 611069 CA RED SSS MISS REDCAP 87T 611069

MA 325295 931 CZ /7 ot RED 035000325295931
 OMM ZAA 453 KARMÍN RED 16M ET 035282053009
 MM 230853 931 CZ RED 035000230853931
 MMM 50093 242 CZ 151K 035000050093242

Vl.užit:nar: 38 kg ve 120d: 187 kg ve 210d: 304 kg v 365d: 531 kg / kříž: 131 cm
 Přírustek od narození: 1467 g / 103 šourek 38 cm
 Věk při ZV 471 dní aktuálně k 22.03.18 hmotnost: 657 kg výška v kříži: 134 cm

PLEMENNÉ HODNOTY										LINEARNÍ HODNOCENÍ							
	pp	ru	pp	ru	TR	KT	OS	UT	Hmot	kříž	TR	KT	OS	UT	CE		
BÝK	PE	107	108	ME	97	108	0	0	0	0							
MATKA	PE	105	107	ME	92	101	86	94	96	93	742	142	22	21	18	7	68
OTEC	PE	102	104	ME	106	117	112	100	97	101	617	137	25	18	18	7	68

HODNOCEN: TR 6 / / 9 KT / / OS / / UT Výsledek:



Číslo : 9126 034 CZ DEALER RED ZDB Číslo katalogu 9
 Dat.nar. : 28.01.2017 Plemeno : G100 Aberdeen Angus
 Chovatel : ZD Brloh
 Majitel : ZD Brloh

OOO 271 880 RED LMB ELWAY 938 862548
 OO 271 879 RED HR ELWAY 48G 882515
 MOO 735689 CA RED HR MISS PROSPECTOR 26B 735689

OTEC ZAA 907 UZEL RED ET 398000729831031
 OMO 271 881 RED BBCC THE BULLET 133B 752242
 MO 823036 CA RED BRYLOR CATERINA 81E 823036
 MMO 765445 CA RED BRYLOR CATARINA 35C 765445

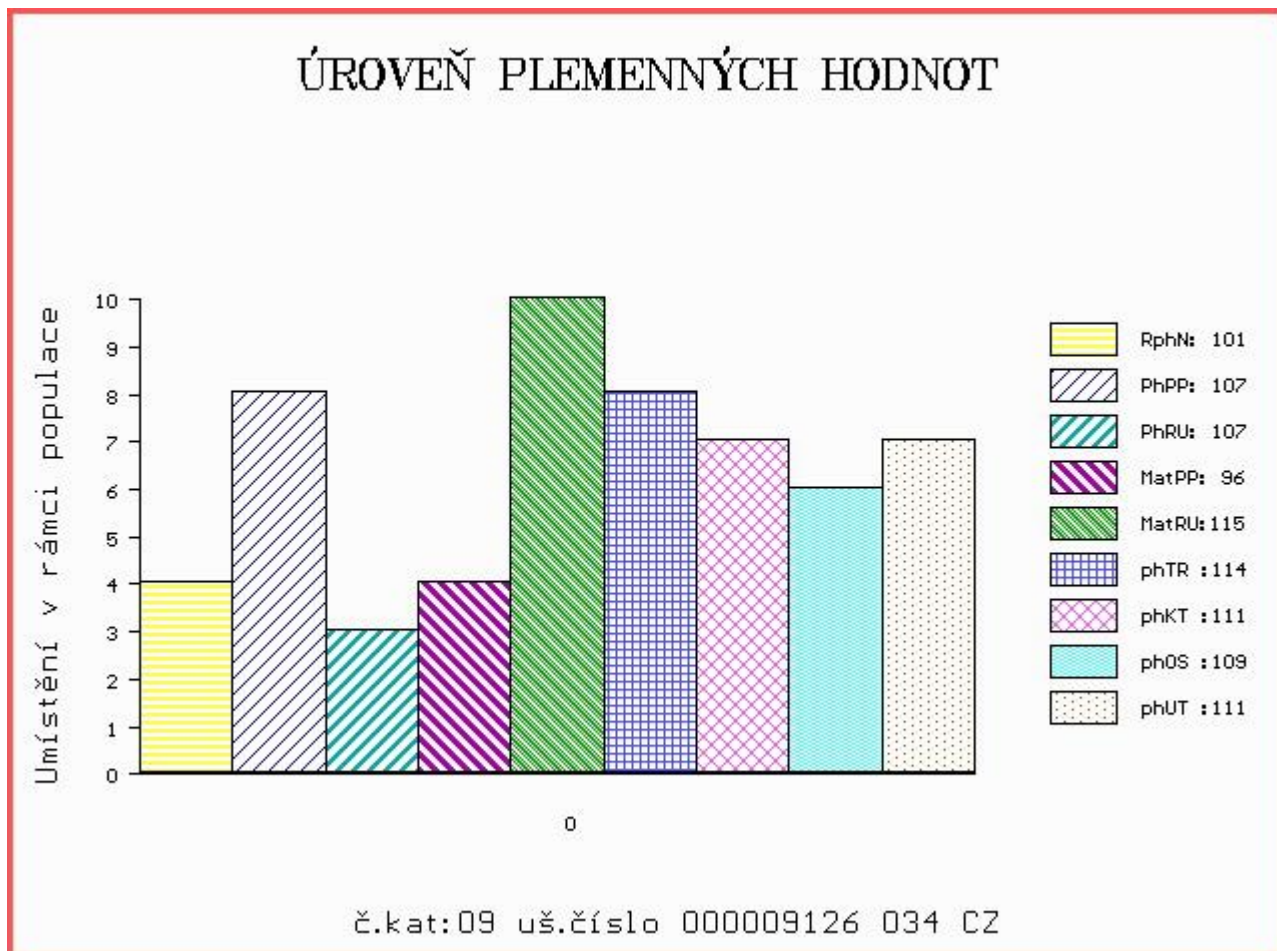
OOM 269 245 RED TER-RON MAMBO 28K 1013334
 OM AAP 718 PUK RED ET 398000542290031
 MOM 941097 CA RED HOWE MS.RUBA DDH 7H 941097

MA 435468 931 CZ /4 ot RED 035000435468931
 OMM ZAA 453 KARMÍN RED 16M ET 035282053009
 MM 325317 931 CZ RED 035000325317931
 MMM 10834 931 CZ 29 N 035000010834931

Vl.užit:nar: 40 kg ve 120d: 189 kg ve 210d: 306 kg v 365d: 545 kg / kříž: 131 cm
 Přírustek od narození: 1459 g / 101 šourek 38 cm
 Věk při ZV 467 dní aktuálně k 22.03.18 hmotnost: 650 kg výška v kříži: 136 cm

PLEMENNÉ HODNOTY										LINEARNÍ HODNOCENÍ							
	pp	ru	pp	ru	TR	KT	OS	UT	Hmot	kříž	TR	KT	OS	UT	CE		
BÝK	PE	107	107	ME	96	115	114	111	109	111							
MATKA	PE	111	101	ME	86	119	95	106	108	104	688	140	17	19	18	6	60
OTEC	PE	102	104	ME	106	117	112	100	97	101	617	137	25	18	18	7	68

HODNOCEN: TR 7 / /10 KT / / OS / / UT Výsledek:



Číslo : 9127 034 CZ DAGGER RED ZDB Číslo katalogu 10
 Dat.nar. : 28.01.2017 Plemeno : G100 Aberdeen Angus
 Chovatel : ZD Brloh
 Majitel : ZD Brloh

OOO 262 687 RED NORTHLINE ROB ROY 122K 1035334
 OO ZAA 695 RED DMM BRYLOR THUMP 2T 1399230
 MOO 903849 CA RED STEN ESSENCE 42G 903849

OTEC ZAA 900 UNOS RED ET 398000729822031
 OMO 270 931 RED BJR MAKE MY DAY 981 411482
 MO 360317 931 CZ RED ET 398000360317931
 MMO 1014973 CA RED BRYLOR CHARITY 67K 1014973

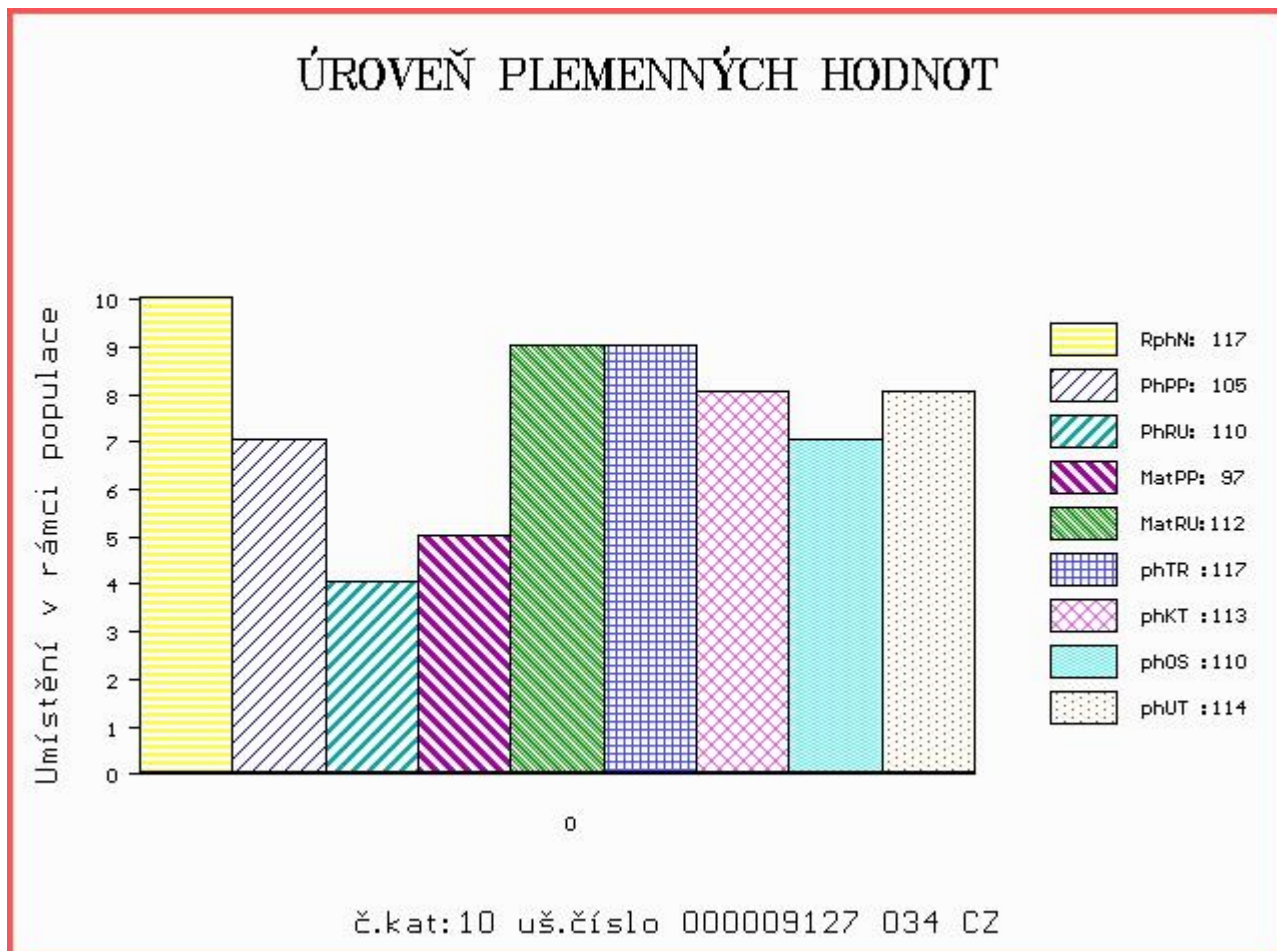
OOM ZAA 566 RED SOUTH VIEV NO EQUAL 28H 917962
 OM ZAA 630 OLŠE RED POLFIN 339000521333072
 MOM 16635 971 CZ RED SKALIČKA KLÁRA ET 373000016635971

MA 435402 931 CZ /4 ot RED 035000435402931
 OMM ZAA 289 HANIBAL ET 119117005702
 MM 10838 931 CZ LINDA RED ZDB 52N 035000010838931
 MMM 50060 242 CZ ITALKA ZDB 9K 035242050060

Vl.užit:nar: 36 kg ve 120d: 178 kg ve 210d: 294 kg v 365d: 528 kg / kříž: 134 cm
 Přírustek od narození: 1440 g / 117 šourek 39 cm
 Věk při ZV 467 dní aktuálně k 22.03.18 hmotnost: 638 kg výška v kříži: 138 cm

PLEMENNÉ HODNOTY										LINEARNÍ HODNOCENÍ							
	pp	ru	pp	ru	TR	KT	OS	UT	Hmot	kříž	TR	KT	OS	UT	CE		
BÝK	PE	105	110	ME	97	112	117	113	110	114							
MATKA	PE	103	107	ME	109	111	112	107	106	109	672	140	24	19	19	7	69
OTEC	PE	98	112	ME	90	112	115	107	102	107	760	143	29	22	20	8	79

HODNOCEN: TR 8 / / 9 KT / / OS / / UT Výsledek:



Číslo : **9129 034 CZ** **DANDY RED ZDB** Číslo katalogu 11
 |Dat.nar. : 01.02.2017 Plemeno : G100 Aberdeen Angus
 |Chovatel : ZD Brloh
 |Majitel : ZD Brloh

OOO 262 494 BOYD NEW DAY 8005 13050780
 OO ZAA 690 BOYD NEXT DAY 6010 15347911
 MOO 14384341 US BOYD HEIRESS 3036 14384341

Otec PAA 206 URBINO 397000672230031
 OMO ZAA 572 RED RIIS STRYKER 394 ET 85569-00394
 MO 319816 931 CZ RED 397000319816931
 MMO 251475 931 CZ RED 268000251475931

OOM 270 931 RED BJR MAKE MY DAY 981 411482
 OM ZAA 791 SEKTA RED ET 398000665378031
 MOM 852282 CA RED MEM COUNTESS 17F 852282

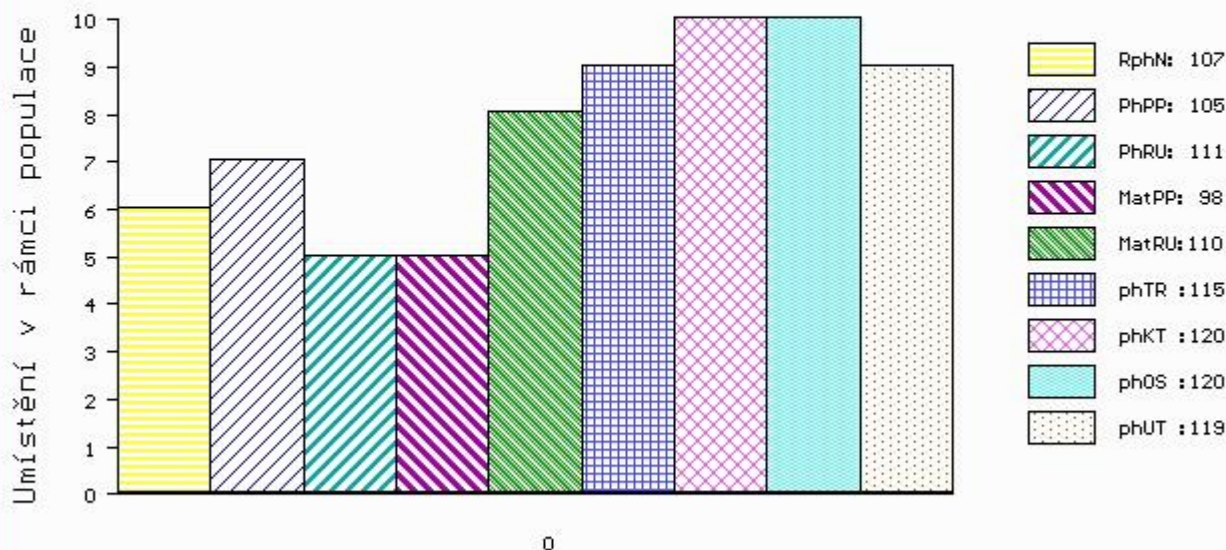
MA 522075 931 CZ /3 ot 035000522075931
 OMM ZAA 450 KREOL RED 1M 035282053001
 MM 325293 931 CZ RAKETA ZDB 035000325293931
 MMM 57935 242 CZ KARLA ZDB 15M 035000057935242

Vl.užit:nar: 38 kg ve 120d: 195 kg ve 210d: 321 kg v 365d: 529 kg / kříž: 129 cm
 |Přírustek od narození: 1430 g / 107 šourek 37 cm
 |Věk při ZV 463 dní aktuálně k 22.03.18 hmotnost: 630 kg výška v kříži: 134 cm

PLEMENNÉ HODNOTY										LINEARNÍ HODNOCENÍ							
	pp	ru	pp	ru	TR	KT	OS	UT	Hmot	kříž	TR	KT	OS	UT	CE		
BÝK	PE	105	111	ME	98	110	115	120	120	119							
MATKA	PE	108	111	ME	97	112	110	111	112	113	570	134	20	17	18	6	61
Otec	PE	99	101	ME	101	112	109	112	110	108	636	134	23	16	15	5	59

HODNOCEN: TR 6 / / 9 KT / / OS / / UT Výsledek:

ÚROVEŇ PLEMENNÝCH HODNOT



č.kat:11 uš.číslo 000009129 034 CZ

Číslo : **9130 034 CZ** **DARLING ZDB** Číslo katalogu 12
 |Dat.nar. : 01.02.2017 Plemeno : G100 Aberdeen Angus
 |Chovatel : ZD Brloh
 |Majitel : ZD Brloh

OOO 262 494 BOYD NEW DAY 8005 13050780
 OO ZAA 690 BOYD NEXT DAY 6010 15347911
 MOO 14384341 US BOYD HEIRESS 3036 14384341

OTEC PAA 206 URBINO 397000672230031
 OMO ZAA 572 RED RIIS STRYKER 394 ET 85569-00394
 MO 319816 931 CZ RED 397000319816931
 MMO 251475 931 CZ RED 268000251475931

OOM ZAA 367 SUMMITCREST PRIME CUT 1G42 12915498
 OM ZAA 479 LASO ZDB 27N 035031010437
 MOM 4503 117 CZ BLACK MEADOWS LASS 3G 035117004503

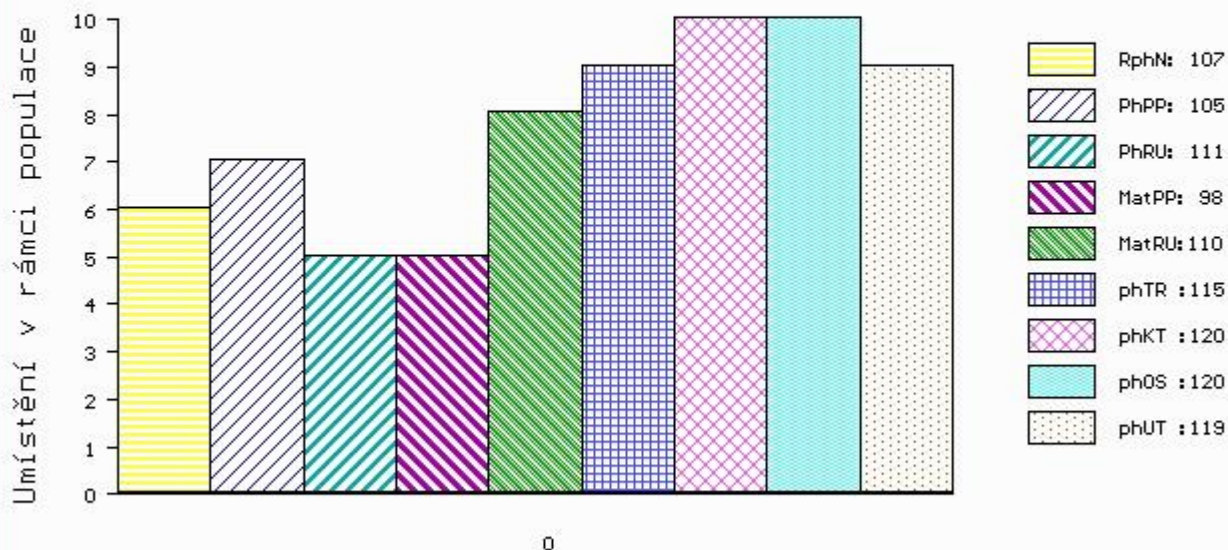
MA 230899 931 CZ /8 ot OLMA ZDB 035000230899931
 OMM ZAA 168 YOUNG DALE SONNIC 47Z 703992
 MM 1248 117 CZ WILMA 18F 035117001248
 MMM 19917 242 CZ WILMO DUCHESS 11B 742570

Vl.užit:nar: **34** kg ve 120d: **186** kg ve 210d: **314** kg v 365d: **558** kg / kříž: **129** cm
 |Přírustek od narození: **1488 g / 106** šourek **39** cm
 |Věk při ZV **463** dní aktuálně k 22.03.18 hmotnost: **650** kg výška v kříži: **134** cm

PLEMENNÉ HODNOTY										LINEARNÍ HODNOCENÍ					
	pp	ru	pp	ru	TR	KT	OS	UT	Hmot	kříž	TR	KT	OS	UT	CE
BÝK	PE	99	113	ME	96	111	122	122	119	119					
MATKA	PE	95	97	ME	97	126	105	103	103	102					
OTEC	PE	99	101	ME	101	112	109	112	110	108	736	142	22	19	19
											636	134	23	16	15
														5	59

HODNOCEN: TR 6 / /10 KT / / OS / / UT Výsledek:

ÚROVEŇ PLEMENNÝCH HODNOT



č.kat:11 uš.číslo 000009129 034 CZ

Číslo : **9136 034 CZ** **DRAGON RED ZDB** Číslo katalogu 13
 Dat.nar. : 04.02.2017 Plemeno : G100 Aberdeen Angus
 Chovatel : ZD Brloh
 Majitel : ZD Brloh

OOO 262 494 BOYD NEW DAY 8005 13050780
 OO ZAA 690 BOYD NEXT DAY 6010 15347911
 MOO 14384341 US BOYD HEIRESS 3036 14384341

Otec PAA 206 URBINO 397000672230031
 OMO ZAA 572 RED RIIS STRYKER 394 ET 85569-00394
 MO 319816 931 CZ RED 397000319816931
 MMO 251475 931 CZ RED 268000251475931

OOM ZAA 514 RED T-K BLAZER 4L 1080182
 OM ZAA 779 SUPERIOR ZDB 035000665847031
 MOM 273258 931 CZ 035000273258931

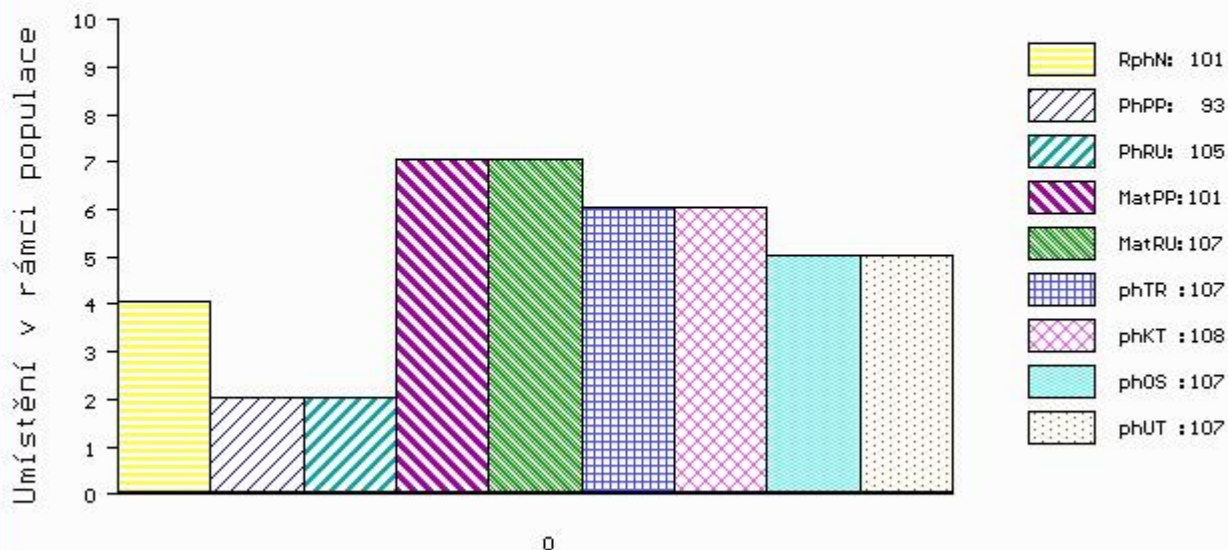
MA 435467 931 CZ /4 ot 035000435467931
 OMM ZAA 453 KARMÍN RED 16M ET 035282053009
 MM 167239 931 CZ 035000167239931
 MMM 10881 931 CZ 035000010881931

Vl.užit:nar: **42** kg ve 120d: **180** kg ve 210d: **292** kg v 365d: **548** kg / kříž: **135** cm
 Přírustek od narození: **1543 g / 101** šourek **38** cm
 Věk při ZV **460** dní aktuálně k 22.03.18 hmotnost: **676** kg výška v kříži: **137** cm

PLEMENNÉ HODNOTY										LINEARNÍ HODNOCENÍ						
	pp	ru	ME	pp	ru	TR	KT	OS	UT	Hmot	kříž	TR	KT	OS	UT	CE
BÝK	PE	93	105	ME	101	107	107	108	107							
MATKA	PE	95	106	ME	96	104	105	107	108	646	/ 139	21	19	20	7	67
Otec	PE	99	101	ME	101	112	109	112	110	636	/ 134	23	16	15	5	59

HODNOCEN: TR 7 / /10 KT / / OS / / UT Výsledek:

ÚROVEŇ PLEMENNÝCH HODNOT



č.kat:13 uš.číslo 000009136 034 CZ

Číslo : **9138 034 CZ** **DAWSON ZDB** Číslo katalogu 14
 |Dat.nar. : 05.02.2017 Plemeno : G100 Aberdeen Angus
 |Chovatel : ZD Brloh
 |Majitel : ZD Brloh

OOO 262 494 BOYD NEW DAY 8005 13050780
 OO ZAA 690 BOYD NEXT DAY 6010 15347911
 MOO 14384341 US BOYD HEIRESS 3036 14384341

OTEC PAA 206 URBINO 397000672230031
 OMO ZAA 572 RED RIIS STRYKER 394 ET 85569-00394
 MO 319816 931 CZ RED 397000319816931
 MMO 251475 931 CZ RED 268000251475931

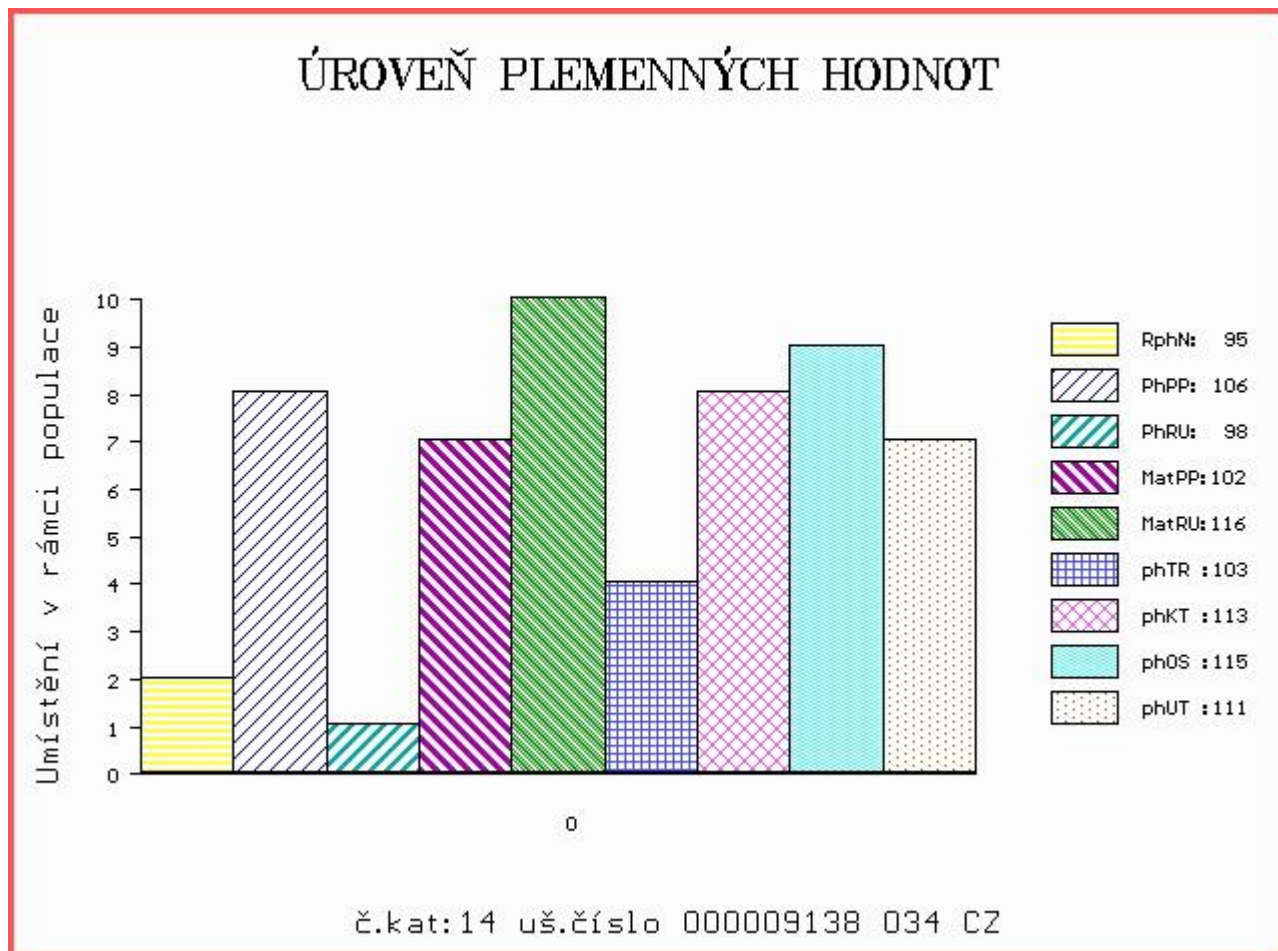
OOM ZAA 567 RED BASIN SENSATION 702E 991759
 OM AAP 778 PANTER RED Z PĚČÍNA 268000553677031
 MOM 2672 117 CZ RED WIL-SEL SOPHIE 22E 828390

MA 435359 931 CZ /4 ot 035000435359931
 OMM ZAA 374 AFM JAKARTA 13L 027282048103
 MM 55304 931 CZ MADLA ZDB 54P 035000055304931
 MMM 428 117 CZ BABY DOLL 28E 035117000428

|Vl.užit:nar: **37** kg ve 120d: **200** kg ve 210d: **320** kg v 365d: **493** kg / kříž: **129** cm
 |Přírustek od narození: **1315 g / 95** šourek **37** cm
 |Věk při ZV **459** dní aktuálně k 22.03.18 hmotnost: **576** kg výška v kříži: **131** cm

PLEMENNÉ HODNOTY										LINEARNÍ HODNOCENÍ							
	pp	ru	pp	ru	TR	KT	OS	UT	Hmot	kříž	TR	KT	OS	UT	CE		
BÝK	PE	106	98	ME	102	116	103	113	115	111							
MATKA	PE	110	78	ME	108	126	92	96	99	96	624	139	19	18	18	6	61
OTEC	PE	99	101	ME	101	112	109	112	110	108	636	134	23	16	15	5	59

|HODNOCEN: TR 4 / / 7 KT / / OS / / UT Výsledek:



Číslo : **9142 034 CZ** **DAMASCEN ZDB** Číslo katalogu 15
 |Dat.nar. : 07.02.2017 Plemeno : G100 Aberdeen Angus
 |Chovatel : ZD Brloh
 |Majitel : ZD Brloh

OOO 264 757 TC STOCKMAN 706674
 OO 269 367 TC STOCKMAN 365 11994601
 MOO 11349812 US TC PRIDE 0014 11449812

Otec ZAI 176 SRV HEDEBO KNOBEL ET 75663-00660
 OMO 262 165 GDAR EXECUTIVE 727 754808
 MO 11754822 US VDAR LUCY 834 11754822
 MMO 11400713 US VDAR LUCY 457 11400713

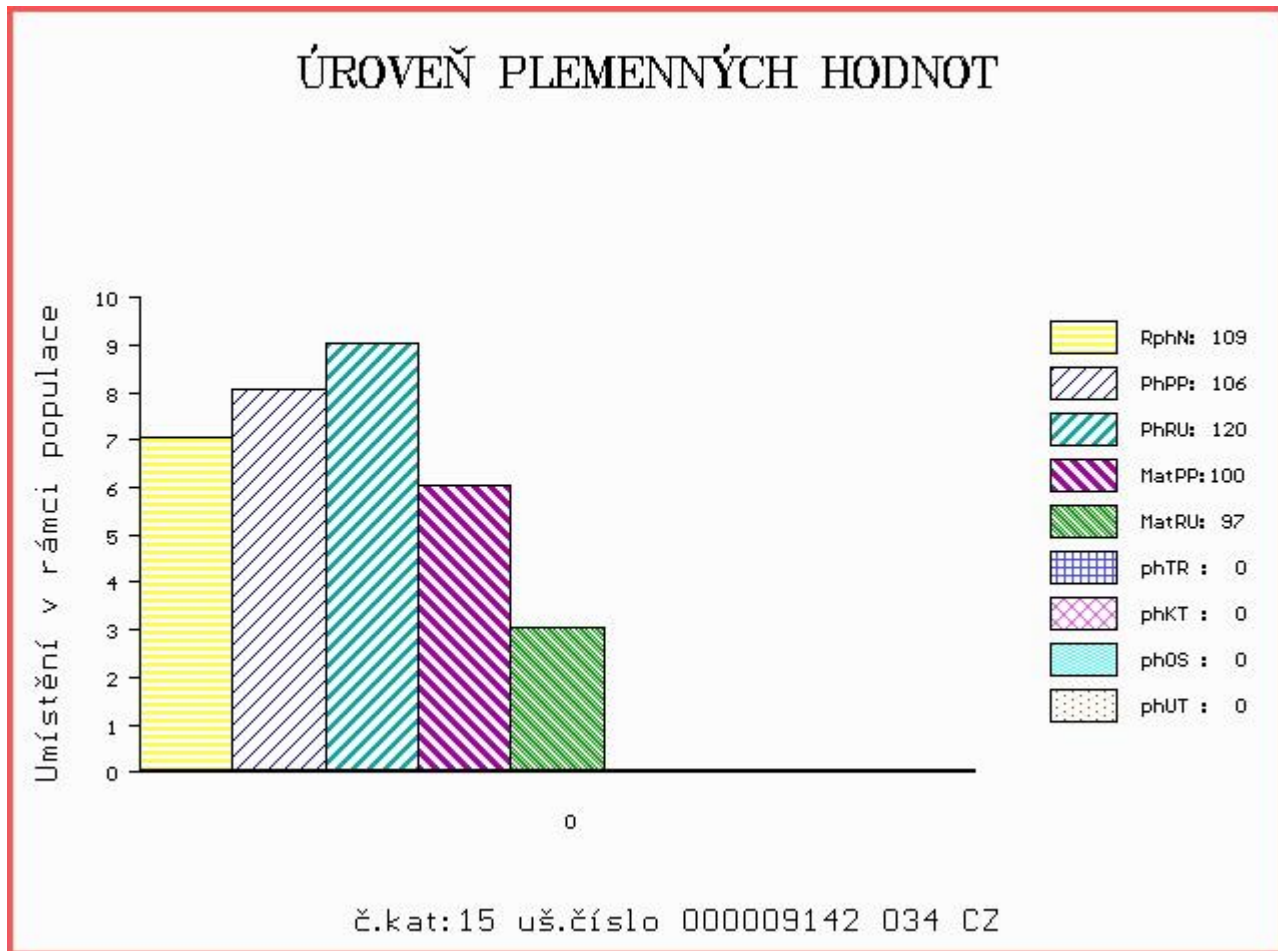
OOM ZAA 695 RED DMM BRYLOR THUMP 2T 1399230
 OM ZAA 900 UNOS RED ET 398000729822031
 MOM 360317 931 CZ RED ET 398000360317931

MA 602588 931 CZ /1 ot BANGLADEŠ RED ZDB 035000602588931
 OMM ZAA 602 OSET RED ZDB 035000532333031
 MM 360766 931 CZ SIMONA RED ZDB 035000360766931
 MMM 57938 242 CZ KAROLÍNA RED ZDB 28M 035000057938242

Vl.užit:nar: 35 kg ve 120d: 200 kg ve 210d: 299 kg v 365d: 509 kg / kříž: 127 cm
 |Přírustek od narození: 1306 g / 109 šourek 38 cm
 |Věk při ZV 457 dní aktuálně k 22.03.18 hmotnost: 568 kg výška v kříži: 131 cm

PLEMENNÉ HODNOTY										LINEARNÍ HODNOCENÍ							
	pp	ru	pp	ru	TR	KT	OS	UT		Hmot	kříž	TR	KT	OS	UT	CE	
BÝK	PE	106	120	ME	100	97	0	0	0								
MATKA	PE	96	127	ME	96	105	0	0	0	632	/	138	23	20	18	7	68
Otec	PE	112	109	ME	105	90	95	94	95	93	0	/	0	0	0	0	0

HODNOCEN: TR 4 / / 8 KT / / OS / / UT Výsledek:



Číslo : **9144 034 CZ** **DAIDALOS ZDB** Číslo katalogu 16
 |Dat.nar. : 08.02.2017 Plemeno : G100 Aberdeen Angus
 |Chovatel : ZD Brloh
 |Majitel : ZD Brloh

OOO ZAA 602 OSET RED ZDB 035000532333031
 OO ZAA 780 SUHARTO RED ZDB 035000665852031
 MOO 50072 242 CZ 14K 035242050072

OTEC ZAI 293 ARROGANT RED ZDB 035000871458031
 OMO ZAA 334 LCHMN SHARPSHOOTER 1369 29AR0172
 MO 282230 931 CZ 035000282230931
 MMO 195178 931 CZ RED 035000195178931

OOM ZAA 690 BOYD NEXT DAY 6010 15347911
 OM PAA 206 URBINO 397000672230031
 MOM 319816 931 CZ RED 397000319816931

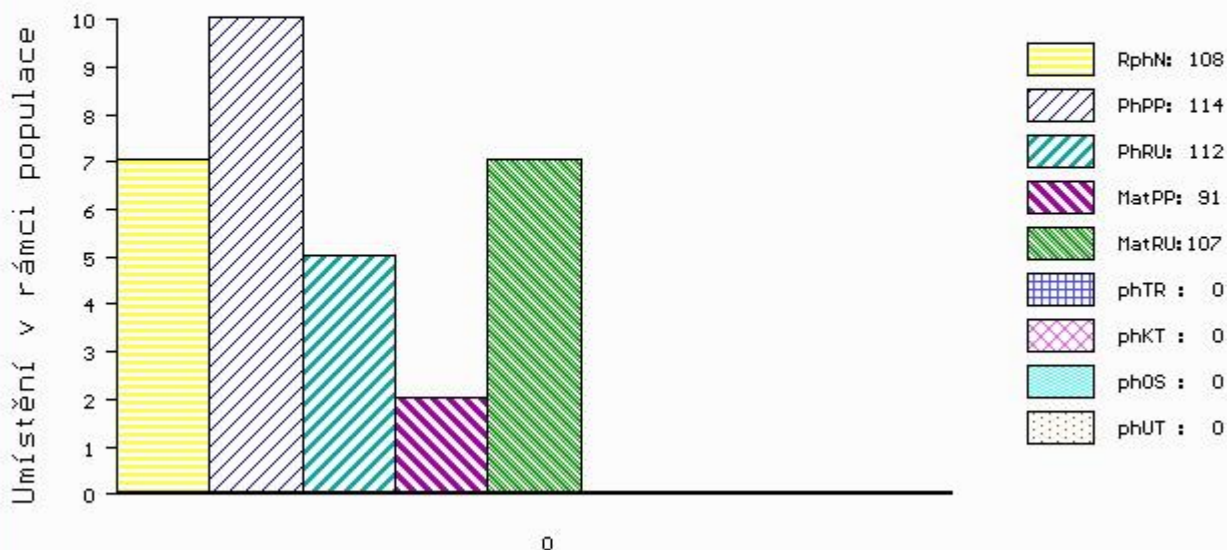
MA 602570 931 CZ /1 ot ARTA ZDB 035000602570931
 OMM ZAA 374 AFM JAKARTA 13L 027282048103
 MM 55285 931 CZ 035000055285931
 MMM 1258 117 CZ 035117001258

|Vl.užit:nar: **33** kg ve 120d: **195** kg ve 210d: **301** kg v 365d: **490** kg / kříž: **129** cm
 |Přírustek od narození: **1310 g / 108** šourek **37** cm
 |Věk při ZV **456** dní aktuálně k 22.03.18 hmotnost: **566** kg výška v kříži: **132** cm

PLEMENNÉ HODNOTY										LINEARNÍ HODNOCENÍ							
	pp	ru	pp	ru	TR	KT	OS	UT	Hmot	kříž	TR	KT	OS	UT	CE		
BÝK	PE	114	112	ME	91	107	0	0	0	0							
MATKA	PE	99	106	ME	106	107	0	0	0	0	602	/ 138	22	19	18	6	65
OTEC	PE	122	107	ME	80	111	116	110	107	112	532	/ 133	25	20	18	7	70

|HODNOCEN: TR 5 / / 7 KT / / OS / / UT Výsledek:

ÚROVEŇ PLEMENNÝCH HODNOT



č.kat:16 uš.číslo 000009144 034 CZ

Číslo : **9155 034 CZ** **DALLAS RED ZDB** Číslo katalogu 17
 Dat.nar. : 19.02.2017 Plemeno : G100 Aberdeen Angus
 Chovatel : ZD Brloh
 Majitel : ZD Brloh

OOO 265 400 RED BHC STRYKER 778117
 OO ZAA 572 RED RIIS STRYKER 394 ET 85569-00394
 MOO 833006 CA RED FINE LINE CONTENDER 54E 833006

Otec ZAI 108 ZULL RED Z PĚČINA 268000817433031
 OMO ZAA 703 RESET RED ET 398000624477031
 MO 452456 961 CZ ULRYKA RED TEGRO 133000452456961
 MMO 235915 961 CZ 133000235915961

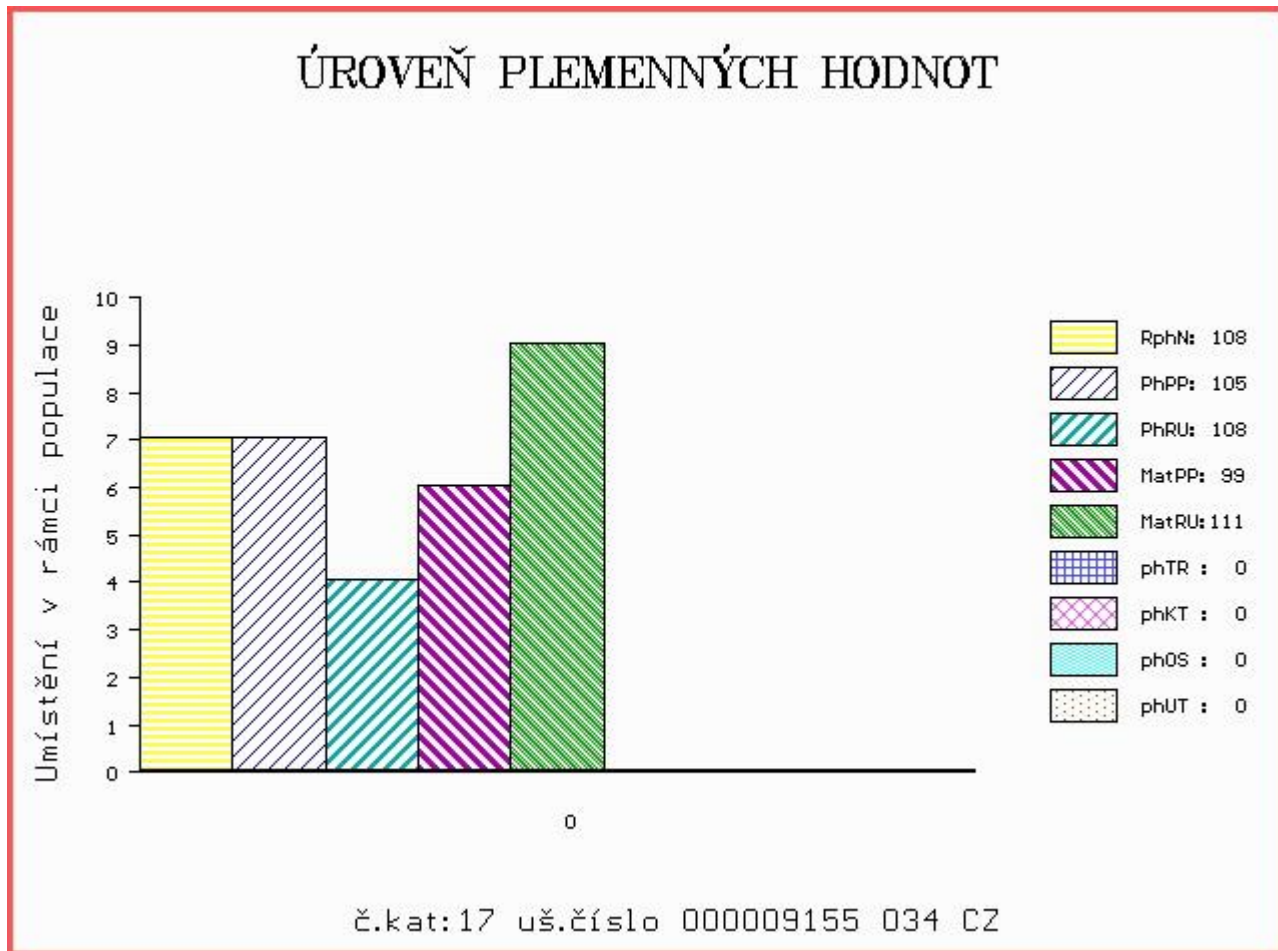
OOM 271 879 RED HR ELWAY 48G 882515
 OM ZAA 907 UZEL RED ET 398000729831031
 MOM 823036 CA RED BRYLOR CATERINA 81E 823036

MA 522029 931 CZ /2 ot RED 035000522029931
 OMM AAP 718 PUK RED ET 398000542290031
 MM 401888 931 CZ RED 035000401888931
 MMM 50082 242 CZ IKARKA ZDB 71K 035242050082

Vl.užit:nar: 39 kg ve 120d: 199 kg ve 210d: 317 kg v 365d: 528 kg / kříž: 129 cm
 Přírustek od narození: 1361 g / 108 šourek 37 cm
 Věk při ZV 445 dní aktuálně k 22.03.18 hmotnost: 578 kg výška v kříži: 133 cm

PLEMENNÉ HODNOTY										LINEARNÍ HODNOCENÍ								
	pp	ru	pp	ru	TR	KT	OS	UT		Hmot	kříž	TR	KT	OS	UT	CE		
BÝK	PE	105	108	ME	99	111	0	0	0	0								
MATKA	PE	108	100	ME	100	113	0	0	0	0	708	/	144	25	21	17	7	70
Otec	PE	97	106	ME	100	115	106	108	108	108	636	/	133	23	20	20	7	70

HODNOCEN: TR 6 / / 9 KT / / OS / / UT Výsledek:



Číslo : **9157 034 CZ** **DADWOOD ZDB** Číslo katalogu 18
 Dat.nar. : 19.02.2017 Plemeno : G100 Aberdeen Angus
 Chovatel : ZD Brloh
 Majitel : ZD Brloh

OOO ZAA 602 OSET RED ZDB 035000532333031
 OO ZAA 780 SUHARTO RED ZDB 035000665852031
 MOO 50072 242 CZ 14K 035242050072

OTEC ZAI 293 ARROGANT RED ZDB 035000871458031
 OMO ZAA 334 LCHMN SHARPSHOOTER 1369 29AR0172
 MO 282230 931 CZ 035000282230931
 MMO 195178 931 CZ RED 035000195178931

OOM ZAA 187 ARAMIS 1C 053281060761
 OM AAP 978 SAPRISTI ZDB 035000665831031
 MOM 230839 931 CZ 035000230839931

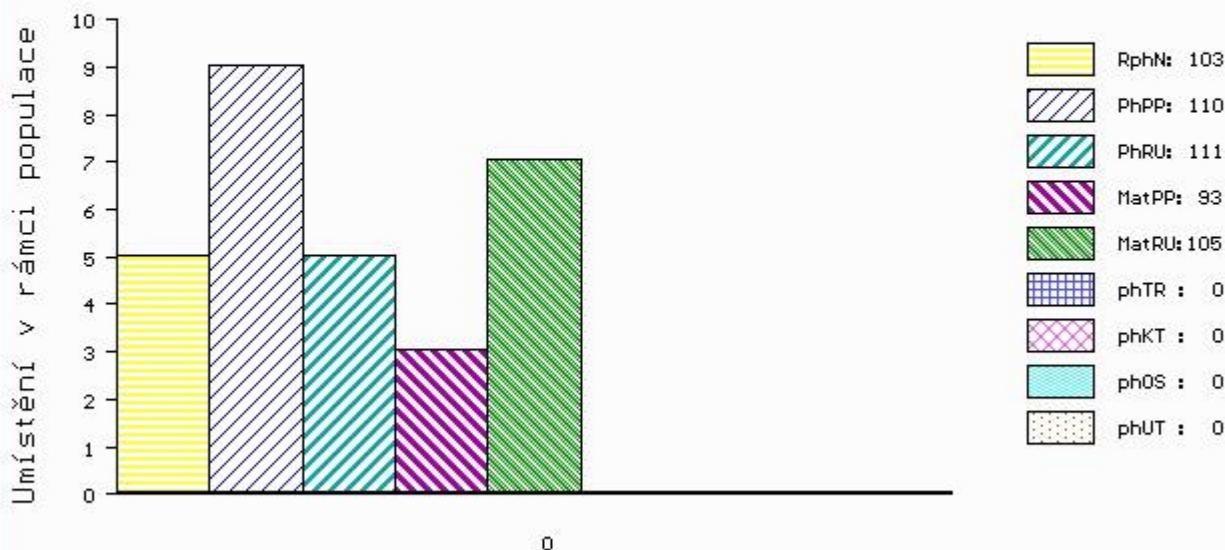
MA 602577 931 CZ /1 ot APRILLA ZDB 035000602577931
 OMM ZAA 389 JAWAN 67L 035282047391
 MM 282233 931 CZ 035000282233931
 MMM 10872 931 CZ 035931010872

Vl.užit:nar: **36** kg ve 120d: **215** kg ve 210d: **298** kg v 365d: **487** kg / kříž: **130** cm
 Přírustek od narození: **1354 g / 103** šourek **38** cm
 Věk při ZV **445** dní aktuálně k 22.03.18 hmotnost: **572** kg výška v kříži: **133** cm

PLEMENNÉ HODNOTY										LINEARNÍ HODNOCENÍ							
	pp	ru	pp	ru	TR	KT	OS	UT	Hmot	kříž	TR	KT	OS	UT	CE		
BÝK	PE	110	111	ME	93	105	0	0	0	0							
MATKA	PE	99	99	ME	107	107	0	0	0	0	596	137	21	18	18	6	63
OTEC	PE	122	107	ME	80	111	116	110	107	112	532	133	25	20	18	7	70

HODNOCEN: TR 6 / / 7 KT / / OS / / UT Výsledek:

ÚROVEŇ PLEMENNÝCH HODNOT



č.kat:18 uš.číslo 000009157 034 CZ

Číslo : **9168 034 CZ** **DESPERADO ZDB** Číslo katalogu 19
 Dat.nar. : 03.03.2017 Plemeno : G100 Aberdeen Angus
 Chovatel : ZD Brloh
 Majitel : ZD Brloh

OOO 271 880 RED LMB ELWAY 938 862548
 OO 271 879 RED HR ELWAY 48G 882515
 MOO 735689 CA RED HR MISS PROSPECTOR 26B 735689

OTEC ZAA 907 UZEL RED ET 398000729831031
 OMO 271 881 RED BBCC THE BULLET 133B 752242
 MO 823036 CA RED BRYLOR CATERINA 81E 823036
 MMO 765445 CA RED BRYLOR CATARINA 35C 765445

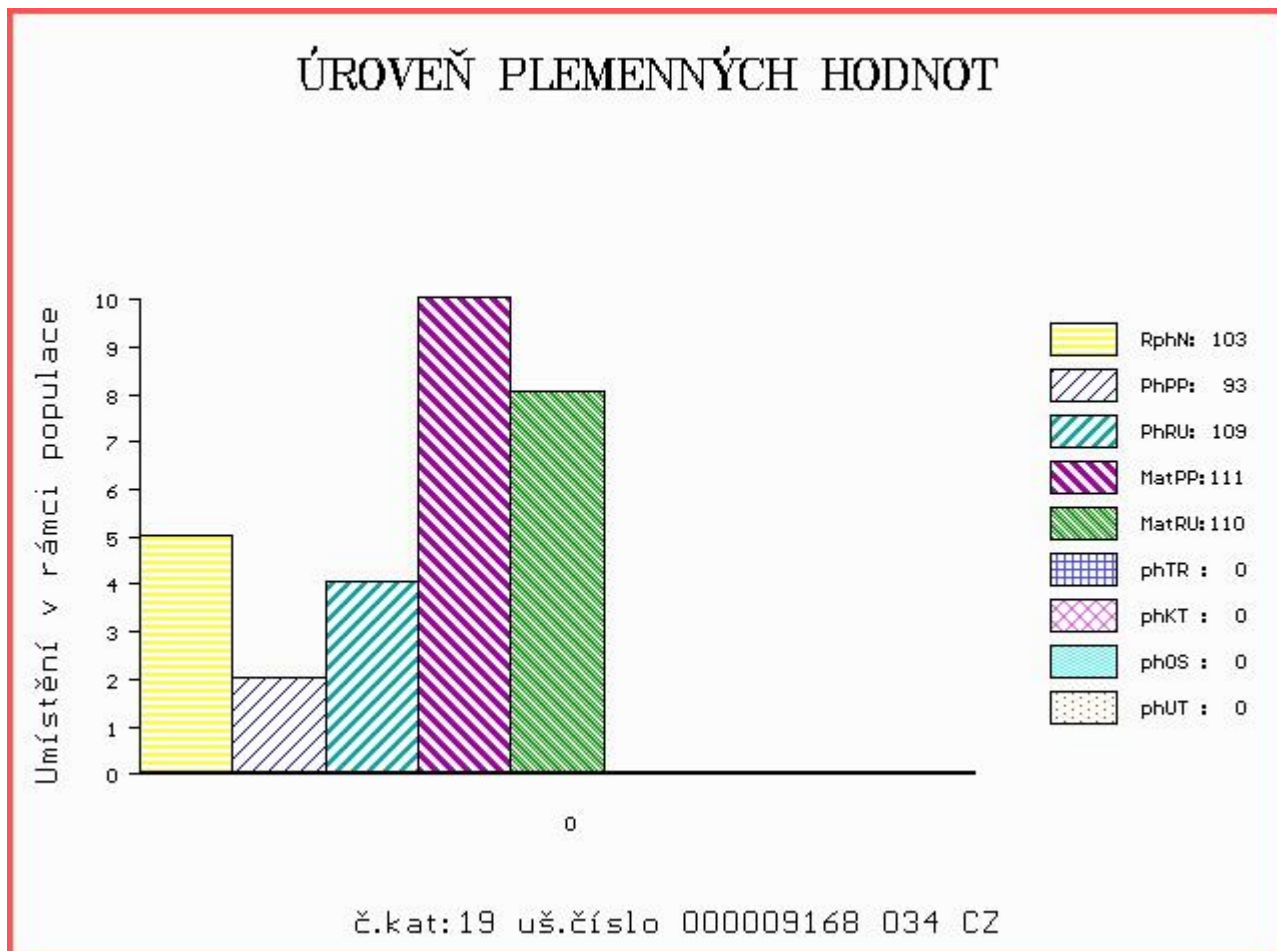
OOM ZAA 247 2J DIRECTOR 27F 851993
 OM ZAA 529 MEWIL MENDEL 23P 045000049573031
 MOM 7410 517 CZ MEWIL RED GEIS 10 H 035517007410

MA 325379 931 CZ /8 ot 035000325379931
 OMM ZAA 238 RED LAZY SBJ HOBO 12E 825517
 MM 43686 242 CZ FINESA RED SILVERVIEW REBA 7J 096242043686
 MMM 2685 117 CZ RED SILVERVIEW TP REBA 517E 840653

Vl.užit:nar: 40 kg ve 120d: 204 kg ve 210d: 325 kg v 365d: 562 kg / kříž: 136 cm
 Přírustek od narození: 1438 g / 103 šourek 38 cm
 Věk při ZV 433 dní aktuálně k 22.03.18 hmotnost: 592 kg výška v kříži: 136 cm

PLEMENNÉ HODNOTY										LINEARNÍ HODNOCENÍ						
	pp	ru	pp	ru	TR	KT	OS	UT		Hmot	kříž	TR	KT	OS	UT	CE
BÝK	PE	93	109	ME	111	110	0	0	0	0						
MATKA	PE	87	99	ME	114	112	97	98	98	98	752	145	26	21	20	7 74
OTEC	PE	102	104	ME	106	117	112	100	97	101	617	137	25	18	18	7 68

HODNOCEN: TR 8 / /10 KT / / OS / / UT Výsledek:



Číslo : 9178 034 CZ DAKAR RED ZDB Číslo katalogu 20
 Dat.nar. : 11.03.2017 Plemeno : G100 Aberdeen Angus
 Chovatel : ZD Brloh
 Majitel : ZD Brloh

OOO 271 880 RED LMB ELWAY 938 862548
 OO 271 879 RED HR ELWAY 48G 882515
 MOO 735689 CA RED HR MISS PROSPECTOR 26B 735689

OTEC ZAA 907 UZEL RED ET 398000729831031
 OMO 271 881 RED BBCC THE BULLET 133B 752242
 MO 823036 CA RED BRYLOR CATERINA 81E 823036
 MMO 765445 CA RED BRYLOR CATARINA 35C 765445

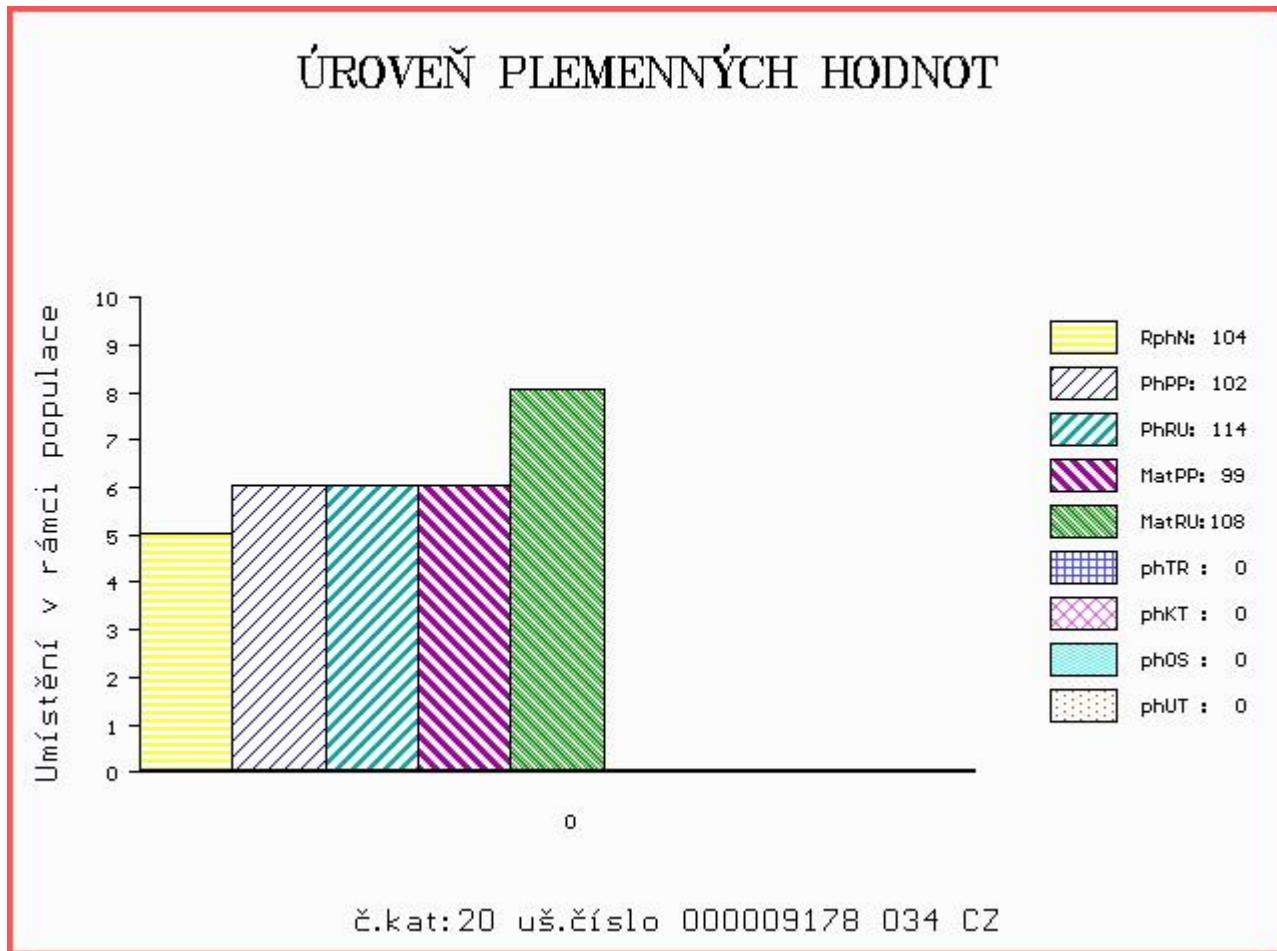
OOM 270 931 RED BJR MAKE MY DAY 981 411482
 OM ZAA 791 SEKTA RED ET 398000665378031
 MOM 852282 CA RED MEM COUNTESS 17F 852282

MA 480770 931 CZ /4 ot RED 035000480770931
 OMM ZAA 514 RED T-K BLAZER 4L 1080182
 MM 325288 931 CZ 035000325288931
 MMM 230833 931 CZ 6S 035000230833931

Vl.užit:nar: 40 kg ve 120d: 200 kg ve 210d: 321 kg v 365d: 552 kg / kříž: 132 cm
 Přírustek od narození: 1404 g / 104 šourek 38 cm
 Věk při ZV 425 dní aktuálně k 22.03.18 hmotnost: 568 kg výška v kříži: 132 cm

PLEMENNÉ HODNOTY										LINEARNÍ HODNOCENÍ							
	pp	ru	pp	ru	TR	KT	OS	UT	Hmot	kříž	TR	KT	OS	UT	CE		
BÝK	PE	102	114	ME	99	108	0	0	0	0							
MATKA	PE	100	107	ME	93	107	105	107	107	107	738	142	22	20	19	7	68
OTEC	PE	102	104	ME	106	117	112	100	97	101	617	137	25	18	18	7	68

HODNOCEN: TR 6 / /10 KT / / OS / / UT Výsledek:



Číslo : **9186 034 CZ DOUGLAS ZDB** Číslo katalogu 21
 Dat.nar. : 14.03.2017 Plemeno : G100 Aberdeen Angus
 Chovatel : ZD Brloh
 Majitel : ZD Brloh

OOO 271 880 RED LMB ELWAY 938 862548
 OO 271 879 RED HR ELWAY 48G 882515
 MOO 735689 CA RED HR MISS PROSPECTOR 26B 735689

OTEC ZAA 907 UZEL RED ET 398000729831031
 OMO 271 881 RED BBCC THE BULLET 133B 752242
 MO 823036 CA RED BRYLOR CATERINA 81E 823036
 MMO 765445 CA RED BRYLOR CATARINA 35C 765445

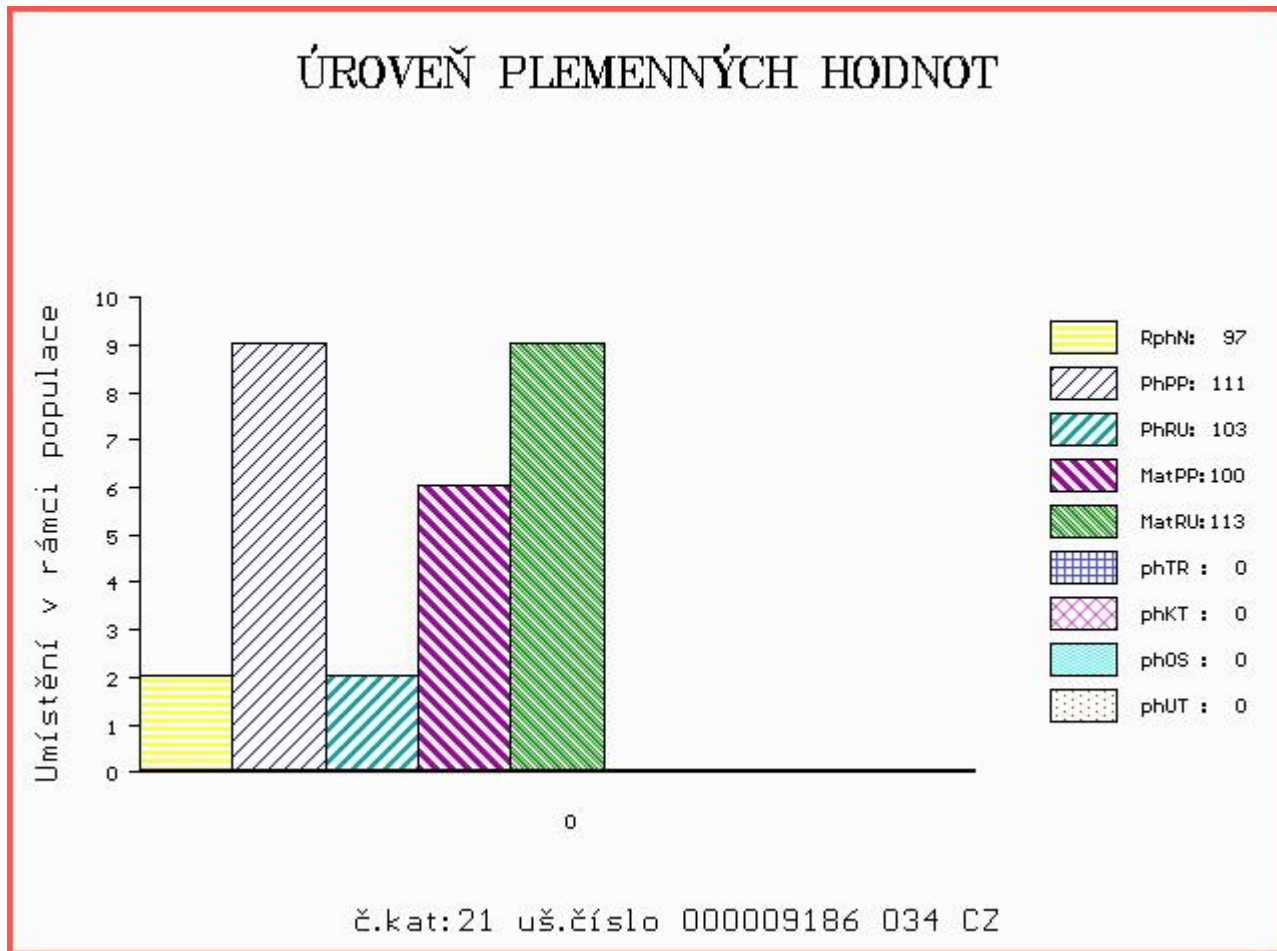
OOM 263 760 PARAMONT AMBUSH 2172 10239760
 OM ZAA 540 ROCKN D AMBUSH 1531 12396365
 MOM 11960183 US MS BLACKCAP OF RD 1301 11960183

MA 325290 931 CZ /8 ot 035000325290931
 OMM ZAA 479 LASO ZDB 27N 035031010437
 MM 230899 931 CZ OLMA ZDB 035000230899931
 MMM 1248 117 CZ WILMA 18F 035117001248

Vl.užit:nar: 35 kg ve 120d: 175 kg ve 210d: 315 kg v 365d: 535 kg / kříž: 133 cm
 Přírustek od narození: 1370 g / 97 šourek 37 cm
 Věk při ZV 422 dní aktuálně k 22.03.18 hmotnost: 546 kg výška v kříži: 133 cm

PLEMENNÉ HODNOTY										LINEARNÍ HODNOCENÍ							
	pp	ru	pp	ru	TR	KT	OS	UT	Hmot	kříž	TR	KT	OS	UT	CE		
BÝK	PE	111	103	ME	100	113	0	0	0	0							
MATKA	PE	112	100	ME	99	109	96	96	98	95	700	141	21	21	20	7	69
OTEC	PE	102	104	ME	106	117	112	100	97	101	617	137	25	18	18	7	68

HODNOCEN: TR 6 / / 9 KT / / OS / / UT Výsledek:



Číslo : **9198 034 CZ** DREAMER ZDB Číslo katalogu 22
 Dat.nar. : 28.03.2017 Plemeno : G100 Aberdeen Angus
 Chovatel : ZD Brloh
 Majitel : ZD Brloh

OOO 262 494 BOYD NEW DAY 8005 13050780
 OO ZAA 690 BOYD NEXT DAY 6010 15347911
 MOO 14384341 US BOYD HEIRESS 3036 14384341

Otec PAA 206 URBINO 397000672230031
 OMO ZAA 572 RED RIIS STRYKER 394 ET 85569-00394
 MO 319816 931 CZ RED 397000319816931
 MMO 251475 931 CZ RED 268000251475931

OOM ZAA 514 RED T-K BLAZER 4L 1080182
 OM ZAA 779 SUPERIOR ZDB 035000665847031
 MOM 273258 931 CZ 035000273258931

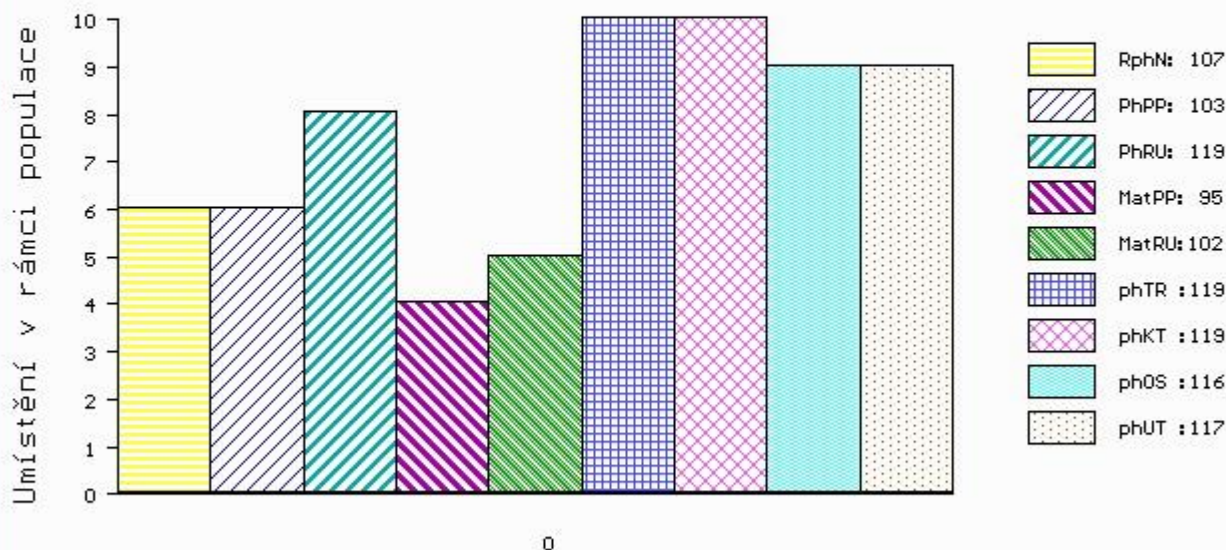
MA 435447 931 CZ /5 ot 035000435447931
 OMM ZAA 453 KARMÍN RED 16M ET 035282053009
 MM 273256 931 CZ 035000273256931
 MMM 50073 242 CZ ILONKA ZDB 21K 035242050073

Vl.užit:nar: 40 kg ve 120d: 218 kg ve 210d: 354 kg v 365d: 581 kg / kříž: 134 cm
 Přírustek od narození: 1482 g / 107 šourek 39 cm
 Věk při ZV 408 dní aktuálně k 22.03.18 hmotnost: 572 kg výška v kříži: 134 cm

PLEMENNÉ HODNOTY										LINEARNÍ HODNOCENÍ							
	pp	ru	pp	ru	TR	KT	OS	UT	Hmot	kříž	TR	KT	OS	UT	CE		
BÝK	PE	103	119	ME	95	102	119	119	116	117							
MATKA	PE	106	109	ME	92	106	110	111	110	112	612	137	23	19	18	6	66
Otec	PE	99	101	ME	101	112	109	112	110	108	636	134	23	16	15	5	59

HODNOCEN: TR 7 / /10 KT / / OS / / UT Výsledek:

ÚROVEŇ PLEMENNÝCH HODNOT



č.kat:22 uš.číslo 000009198 034 CZ

Číslo : **9199 034 CZ DARWIN ZDB** Číslo katalogu 23
 Dat.nar. : 28.03.2017 Plemeno : G100 Aberdeen Angus
 Chovatel : ZD Brloh
 Majitel : ZD Brloh

OOO 262 494 BOYD NEW DAY 8005 13050780
 OO ZAA 690 BOYD NEXT DAY 6010 15347911
 MOO 14384341 US BOYD HEIRESS 3036 14384341

OTEC PAA 206 URBINO 397000672230031
 OMO ZAA 572 RED RIIS STRYKER 394 ET 85569-00394
 MO 319816 931 CZ RED 397000319816931
 MMO 251475 931 CZ RED 268000251475931

OOM ZAA 249 2J TRIPLE THREAT 21F 877220
 OM ZAA 389 JAWAN 67L 035282047391
 MOM 447 117 CZ ELCON 47E 035117000447

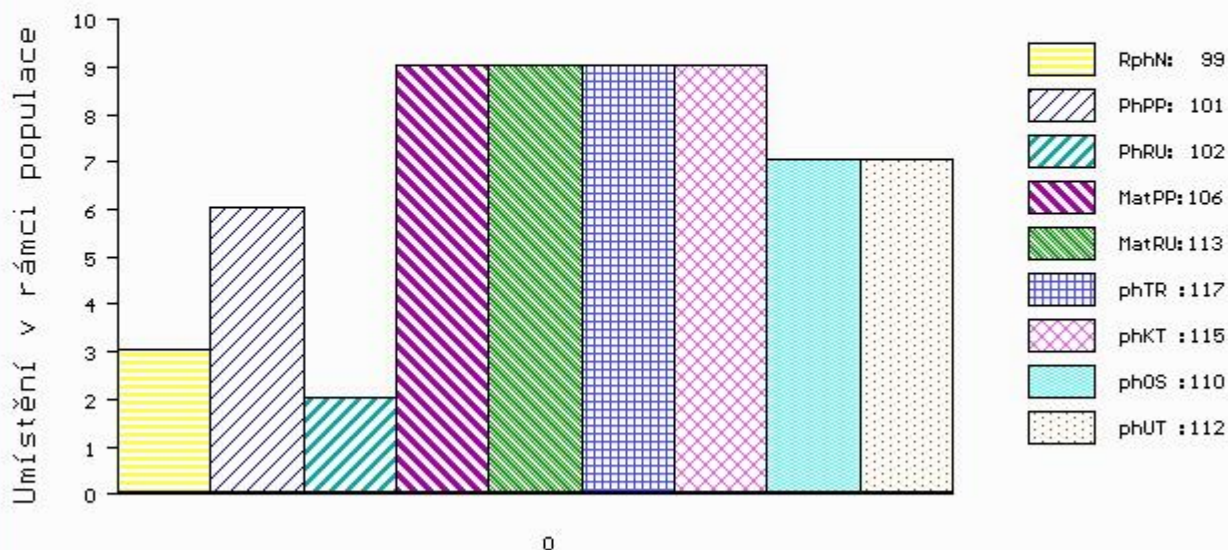
MA 282216 931 CZ /8 ot 035000282216931
 OMM ZAA 367 SUMMITCREST PRIME CUT 1G42 12915498
 MM 10861 931 CZ 035000010861931
 MMM 567 117 CZ 086117000567

Vl.užit:nar: 37 kg ve 120d: 199 kg ve 210d: 324 kg v 365d: 513 kg / kříž: 132 cm
 Přírustek od narození: 1306 g / 99 šourek 37 cm
 Věk při ZV 408 dní aktuálně k 22.03.18 hmotnost: 506 kg výška v kříži: 132 cm

PLEMENNÉ HODNOTY										LINEARNÍ HODNOCENÍ							
	pp	ru	pp	ru	TR	KT	OS	UT	Hmot	kříž	TR	KT	OS	UT	CE		
BÝK	PE	101	102	ME	106	113	117	115	110	112							
MATKA	PE	96	97	ME	116	115	108	108	104	106	782	147	27	21	19	7	74
OTEC	PE	99	101	ME	101	112	109	112	110	108	636	134	23	16	15	5	59

HODNOCEN: TR 6 / / 8 KT / / OS / / UT Výsledek:

ÚROVEŇ PLEMENNÝCH HODNOT



č.kat:23 uš.číslo 000009199 034 CZ

Číslo : 9201 034 CZ DAVIS RED ZDB Číslo katalogu 24
 Dat.nar. : 30.03.2017 Plemeno : G100 Aberdeen Angus
 Chovatel : ZD Brloh
 Majitel : ZD Brloh

OOO 265 400 RED BHC STRYKER 778117
 OO ZAA 572 RED RIIS STRYKER 394 ET 85569-00394
 MOO 833006 CA RED FINE LINE CONTENDER 54E 833006

Otec ZAI 108 ZULL RED Z PĚČINA 268000817433031
 OMO ZAA 703 RESET RED ET 398000624477031
 MO 452456 961 CZ ULRYKA RED TEGRO 133000452456961
 MMO 235915 961 CZ 133000235915961

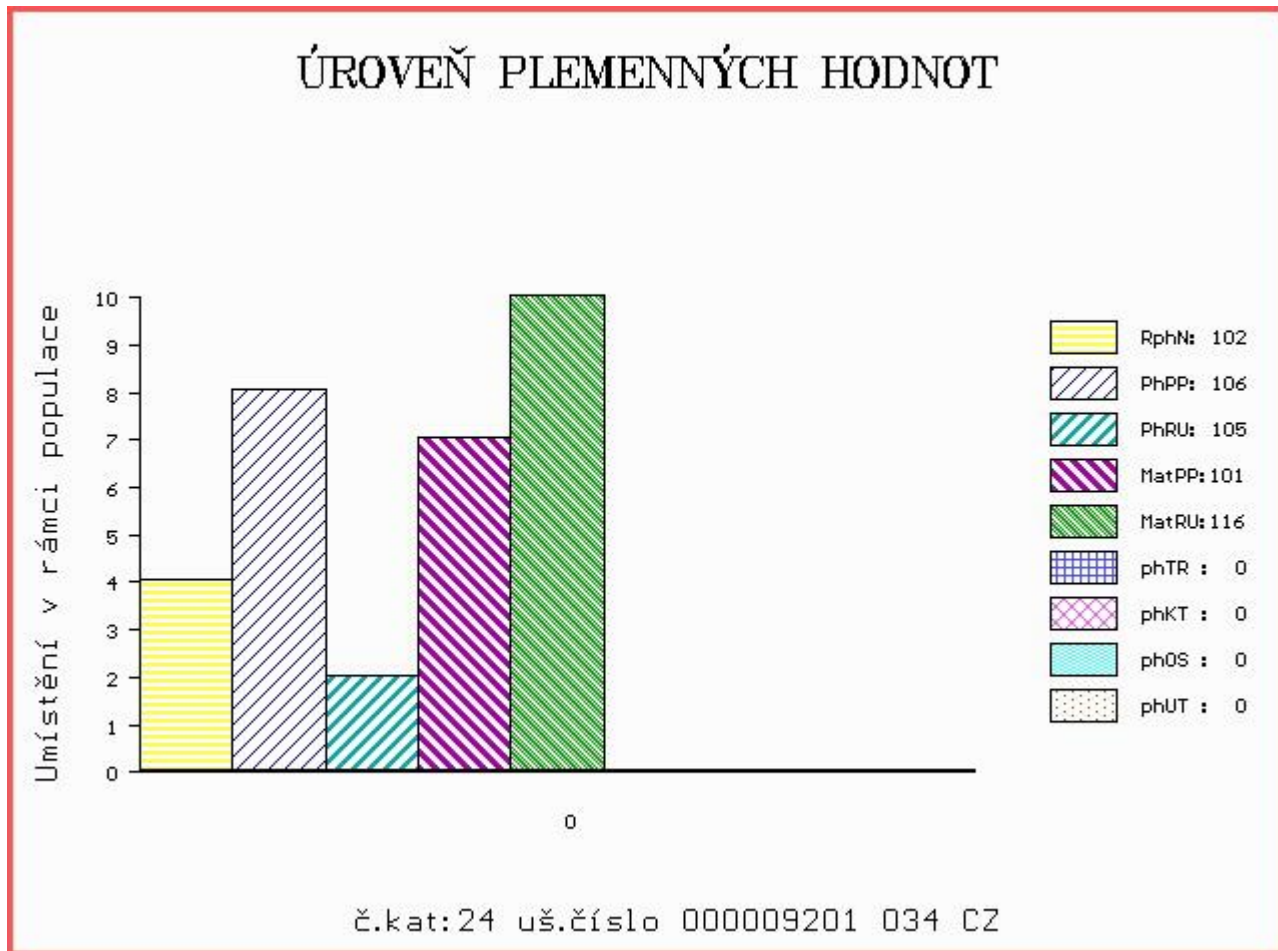
OOM ZAA 567 RED BASIN SENSATION 702E 991759
 OM AAP 778 PANTER RED Z PĚČINA 268000553677031
 MOM 2672 117 CZ RED WIL-SEL SOPHIE 22E 828390

MA 522006 931 CZ /3 ot RED 035000522006931
 OMM ZAA 336 RED NORTHLINE LIKE A ROCK 1F 870563
 MM 10831 931 CZ 13N 035000010831931
 MMM 50063 242 CZ 31K 035242050063

Vl.užit:nar: 34 kg ve 120d: 189 kg ve 210d: 311 kg v 365d: 506 kg / kříž: 127 cm
 Přírustek od narození: 1294 g / 102 šourek 36 cm
 Věk při ZV 406 dní aktuálně k 22.03.18 hmotnost: 496 kg výška v kříži: 127 cm

PLEMENNÉ HODNOTY										LINEARNÍ HODNOCENÍ							
	pp	ru	pp	ru	TR	KT	OS	UT	Hmot	kříž	TR	KT	OS	UT	CE		
BÝK	PE	106	105	ME	101	116	0	0	0	0							
MATKA	PE	99	103	ME	109	118	0	0	0	0	570	137	22	19	17	6	64
Otec	PE	97	106	ME	100	115	106	108	108	108	636	133	23	20	20	7	70

HODNOCEN: TR 4 / / 8 KT / / OS / / UT Výsledek:



Číslo : 9203 034 CZ DARREL RED ZDB Číslo katalogu 25
 Dat.nar. : 30.03.2017 Plemeno : G100 Aberdeen Angus
 Chovatel : ZD Brloh
 Majitel : ZD Brloh

OOO 271 880 RED LMB ELWAY 938 862548
 OO 271 879 RED HR ELWAY 48G 882515
 MOO 735689 CA RED HR MISS PROSPECTOR 26B 735689

OTEC ZAA 907 UZEL RED ET 398000729831031
 OMO 271 881 RED BBCC THE BULLET 133B 752242
 MO 823036 CA RED BRYLOR CATERINA 81E 823036
 MMO 765445 CA RED BRYLOR CATARINA 35C 765445

OOM 269 245 RED TER-RON MAMBO 28K 1013334
 OM ZAA 645 PINTA RED ET 398000542293031
 MOM 941097 CA RED HOWE MS.RUBA DDH 7H 941097

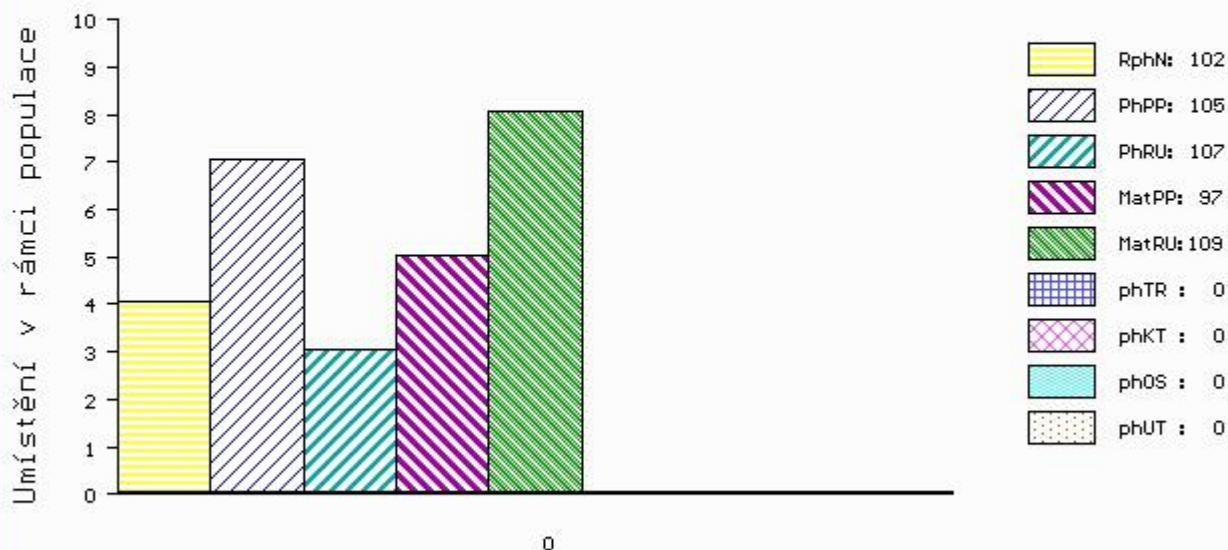
MA 360849 931 CZ /5 ot SAŠA RED ZDB 035000360849931
 OMM ZAA 450 KREOL RED 1M 035282053001
 MM 242799 931 CZ OSAKA RED ZDB 035000242799931
 MMM 50092 242 CZ ISKRA ZDB 142K 035242050092

Vl.užit:nar: 40 kg ve 120d: 193 kg ve 210d: 309 kg v 365d: 507 kg / kříž: 130 cm
 Přírustek od narození: 1280 g / 102 šourek 38 cm
 Věk při ZV 406 dní aktuálně k 22.03.18 hmotnost: 497 kg výška v kříži: 130 cm

PLEMENNÉ HODNOTY										LINEARNÍ HODNOCENÍ							
	pp	ru	pp	ru	TR	KT	OS	UT	Hmot	kříž	TR	KT	OS	UT	CE		
BÝK	PE	105	107	ME	97	109	0	0	0	0							
MATKA	PE	109	104	ME	87	103	98	102	104	103	762	142	23	19	20	7	69
OTEC	PE	102	104	ME	106	117	112	100	97	101	617	137	25	18	18	7	68

HODNOCEN: TR 5 / / 8 KT / / OS / / UT Výsledek:

ÚROVEŇ PLEMENNÝCH HODNOT



č.kat:25 uš.číslo 000009203 034 CZ

Číslo : 9161 034 CZ DEAR JOHN ZDB V Číslo katalogu 26
 Dat.nar. : 23.02.2017 Plemeno : S100 Masný simentál
 Chovatel : ZD Brloh
 Majitel : ZD Brloh

OOO ZSI 495 HEDETOFT VITO PP 51546-02044
 OO ZSI 778 TEMPLÁŘ Z NOVÉ VODY PP 429000602034071
 MOO 155892 972 CZ RENATA AGRO PP 060000155892972

Otec ZMS 114 VERDI ŠUMAVSKÝ P 158000740416032

OMO ZSI 078 GEROJ 164617006524
 MO 17124 932 CZ LAURA ŠUMAVSKÁ R 158000017124932
 MMO 2760 617 CZ EMA ŠUMAVSKÁ P 158617002760

OOM ZSI 154 LOKKEHOLM ROLLS-ROYCE 91292-00013
 OM ZSI 370 LYKKE ASKE P 41344-00345
 MOM 4134400290 DK LYKKE ULLA 41344-00290

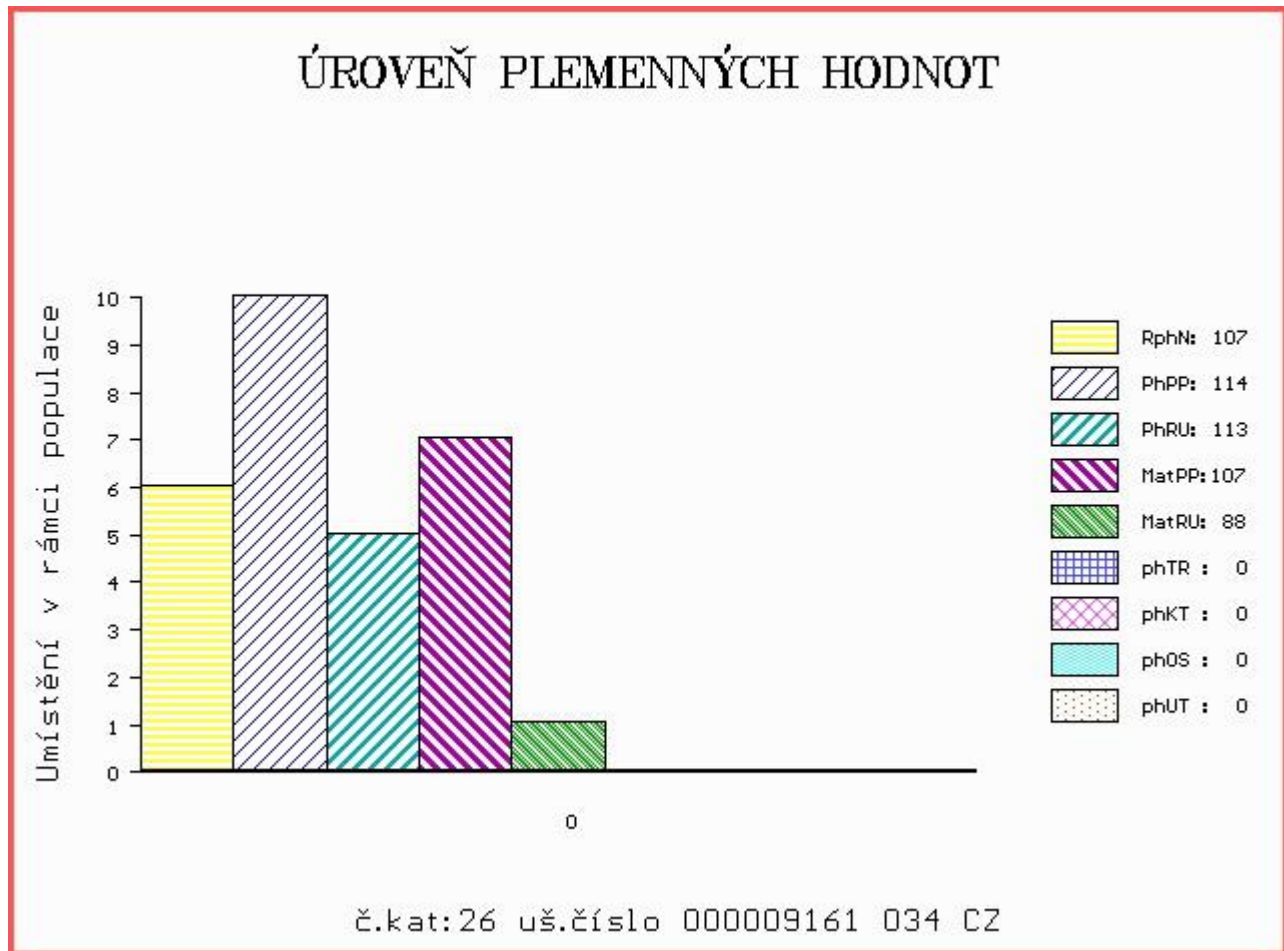
MA 360789 931 CZ /5 ot P 035000360789931

OMM ZSI 125 CHEB P 16.005 68247
 MM 167127 931 CZ MIRIAM ZDB P 035000167127931
 MMM 57948 242 CZ KLEA ZDB P 035000057948242

Vl.užit:nar: 40 kg ve 120d: 210 kg ve 210d: 339 kg v 365d: 581 kg / kříž: 135 cm
 Přírustek od narození: 1587 g / 107 šourek 39 cm
 Věk při ZV 441 dní aktuálně k 22.03.18 hmotnost: 662 kg výška v kříži: 141 cm

PLEMENNÉ HODNOTY										LINEARNÍ HODNOCENÍ						
	pp	ru	pp	ru	TR	KT	OS	UT		Hmot	kříž	TR	KT	OS	UT	CE
BÝK	PE	114	113	ME	107	88	0	0	0	0						
MATKA	PE	104	103	ME	109	86	102	98	97	99	766	147	24	19	20	7 70
Otec	PE	118	110	ME	109	96	109	108	106	109	670	141	26	19	19	7 71

HODNOCEN: TR 8 / / 9 KT / / OS / / UT Výsledek:



Číslo : **9179 034 CZ** DEKAMERON ZDB P Číslo katalogu 27
 Dat.nar. : 11.03.2017 Plemeno : S100 Masný simentál
 Chovatel : ZD Brloh
 Majitel : ZD Brloh

OOO ZSI 495 HEDETOFT VITO PP 51546-02044
 OO ZSI 778 TEMPLÁŘ Z NOVÉ VODY PP 429000602034071
 MOO 155892 972 CZ RENATA AGRO PP 060000155892972

Otec ZMS 114 VERDI ŠUMAVSKÝ P 158000740416032

OMO ZSI 078 GEROJ 164617006524
 MO 17124 932 CZ LAURA ŠUMAVSKÁ R 158000017124932
 MMO 2760 617 CZ EMA ŠUMAVSKÁ P 158617002760

OOM ZSI 568 LYKKE DIXIE PP 41344-00399
 OM ZSI 858 URBANY P 434000644127021
 MOM 131585 921 CZ P 263000131585921

MA 522097 931 CZ /2 ot APOLENA ZDB P 035000522097931

OMM ZSI 501 PETER Z CUNKOVA ET P 253000552876031
 MM 401897 931 CZ P 035000401897931
 MMM 57990 242 CZ 8M P 035000057990242

Vl.užit:nar: 35 kg ve 120d: 197 kg ve 210d: 320 kg v 365d: 583 kg / kříž: 136 cm
 Přírustek od narození: 1508 g / 106 šourek 39 cm
 Věk při ZV 425 dní aktuálně k 22.03.18 hmotnost: 602 kg výška v kříži: 136 cm

PLEMENNÉ HODNOTY										LINEARNÍ HODNOCENÍ							
	pp	ru	pp	ru	TR	KT	OS	UT		Hmot	kříž	TR	KT	OS	UT	CE	
BÝK	PE	115	107	ME	108	91	0	0	0	0							
MATKA	PE	100	94	ME	113	93	0	0	0	0	734	143	23	19	21	7	70
Otec	PE	118	110	ME	109	96	109	108	106	109	670	141	26	19	19	7	71

HODNOCEN: TR 6 / / 9 KT / / OS / / UT Výsledek:

