

# KATALOG ZÁKLADNÍHO VÝBĚRU

dne 10.5.2018

Lepša Vladimír, Pěčín

Začátek cca 17,00 hod.

Č. k.	Číslo býčka	OTEC st.reg.	DATUM NAROZENÍ	PLEM	HM. kg	KŘ. cm	Přír. g	od RPH	nar.	CHOVATEL
1	39262	034 CZ ZAI 109	15.02.17	G100	648	130	1534	g	108	Lepša Vladimír, Pěčín
2	39272	034 CZ ZAI 183	20.02.17	G100	674	133	1617	g	109	Lepša Vladimír, Pěčín
3	39273	034 CZ ZAI 065	20.02.17	G100	674	134	1622	g	111	Lepša Vladimír, Pěčín
4	39276	034 CZ ZAI 109	25.02.17	G100	624	133	1501	g	102	Lepša Vladimír, Pěčín
5	39278	034 CZ ZAI 065	09.03.17	G100	642	130	1602	g	105	Lepša Vladimír, Pěčín
6	39279	034 CZ ZAI 109	10.03.17	G100	706	137	1779	g	110	Lepša Vladimír, Pěčín
7	39281	034 CZ ZAI 183	12.03.17	G100	640	131	1615	g	111	Lepša Vladimír, Pěčín
8	39285	034 CZ ZAI 109	31.03.17	G100	648	131	1724	g	103	Lepša Vladimír, Pěčín

Plemenné hodnoty uvedené v katalogu jsou spočítány k 31.3.2018



## Vysvětlivky ke zkratkám ve jménech v katalogu :

ET	- býček narozen po embryotrasferu
RED	- zbarvení red angus
P,V	- bezrohý / volný roh - heterozygot (MS,CH,LI,BA)
PP	- bezrohý – homozygot stanovené testem DNA (MS,CH,LI,BA)
R	- rohatý (MS)
+/+	- homozygot s alelami způsobujícími běžné osvalení (GS)
+ /MH	- heterozygot s jednou alelou podmiňující dvojí osvalení (GS)
MH/MH	- homozygot - obě alely podmiňující dvojí osvalení (GS – oddíl „B“ PK )

### U matek plemene BA

Třída	Výška kříž (cm)	Hmotnost (kg)	RPH přímý efekt	RPH mat. efekt	RPH osvalení
SE	147 a více	800 a více	105 a vic	103 a vic	103 a vic
EC	147 a více	800 a více	105 a vic	pod 103	103 a vic
EM	147 a více	800 a více	pod 105	103 a vic	pod 103
CM	pod 147	pod 800	105 a vic	103 a vic	103 a vic
C1	pod 147	pod 800	105 a vic	pod 103	103 a vic
M1	pod 147	pod 800	pod 105	103 a vic	pod 103

### Popisky grafu úrovně plemenných hodnot

Jednotlivé plemenné hodnoty jsou rozděleny do pásem na základě výpočtu kvantilu normálního rozložení, které udávají, jak si konkrétní jedinec stojí v porovnání s průměrem populace plemenných býčků odchovaných v období 2012 – 2017.

pásma	Pozice býka v rámci populace	zkratka	Popis údaje v grafu
10	býk patří hodnotou RPH do 10 % nejlepších býků v daném ukazateli	<i>RphT</i>	RPH pro přírůstek v testu
9	býk patří hodnotou RPH do 20 % nejlepších býků v daném ukazateli	<i>RphN</i>	RPH pro životní přírůstek
8	býk patří hodnotou RPH do 30 % nejlepších býků v daném ukazateli	<i>RpPP</i>	RPH pro přímý efekt porody
7	býk patří hodnotou RPH do 40 % nejlepších býků v daném ukazateli	<i>RpRU</i>	RPH pro přímý efekt růst
6	býk patří hodnotou RPH do 50 % nejlepších býků v daném ukazateli	<i>MatPP</i>	RPH pro maternální efekt porody
5	býk patří hodnotou RPH do průměru býků v daném ukazateli	<i>MatRU</i>	RPH pro maternální efekt růst
4	býk patří hodnotou RPH do 60 % nejlepších býků v daném ukazateli	<i>phTR</i>	RPH pro lineární hodnocení těl. rámce
3	býk patří hodnotou RPH do 70 % nejlepších býků v daném ukazateli	<i>phKT</i>	RPH pro lineární hodnocení kap. těla
2	býk patří hodnotou RPH do 80 % nejlepších býků v daném ukazateli	<i>phOS</i>	RPH pro lineární hodnocení osvalení
1	býk patří hodnotou RPH do 90 % nejlepších býků v daném ukazateli	<i>phUT</i>	RPH pro lineární hodnocení užit. typ

### Hlavní selekční kritéria pro výběr do plemnitby na OPB a odchovu u chovatele

Hlavním selekčním kritériem bude pouze lineární hodnocení při základním výběru.

#### Důvody vyřazení před základním výběrem

- hodnocení tělesného rámce (1,2,3 body dle parametrů daného plemene)
- hodnocení bodů za hmotnost v 365 dnech (1,2,3 body dle parametrů daného plemene)
- nepředvedení býka k základnímu výběru na ohlávce nebo na vodící tyči
- na základě rozhodnutí majitele býka o jeho vyřazení
- zdravotní důvody (displazie varlat, apod.)

#### Důvody vyřazení při základním výběrem

- hodnocení délky těla (1,2,3 body dle parametrů daného plemene)
- hodnocení ukazatelů kapacity těla (1,2,3 body dle parametrů daného plemene)
- hodnocení ukazatelů osvalení (1,2,3 body dle parametrů daného plemene)
- hodnocení užitkové typu (1,2,3 body dle parametrů daného plemene)
- závažné vady exteriéru při základním výběru
- neodpovídající funkčnost končetin při základním výběru
- zdravotní důvody (displazie varlat, apod.)

## Reklamační řád pro základní výběry býků

Majitel odchovávaného býčka má právo podat reklamaci proti rozhodnutí výběrové komise (ČSCHMS). Tato reklamační může mít písemnou nebo ústní formu. Po skončení základního výběru býků vyzve předseda výběrové komise k podání případných protestů (reklamací). Reklamační se podává nejpozději do 60-ti minut od výzvy předsedy výběrové komise. Reklamační se podává předsedovi výběrové komise. Jménem majitele býka může jednat také zástupce OPB. Po vznesení reklamační následuje nové předvedení býka. Reklamační je podmíněna složením nevratné kauce 1000 Kč, přičemž polovina z této částky je určena pro provozovatele OPB a polovina pro ČSCHMS. Tato kauce musí být složena okamžitě v hotovosti v době podání reklamační předsedovi výběrové komise.

V případě shodného verdiktu výběrové komise a majitele býka je platný tento shodný verdikt.

V případě neshody mezi verdiktem výběrové komise a majitelem býka bude proveden nový základní výběr. Provedení nového základního výběru je podmíněno složením kauce 5000 Kč za každého reklamovaného býka. Kauce se skládá na účet ČSCHMS nejpozději do 10-ti kalendářních dnů ode dne provedení základního výběru. V případě, že nebudou peníze připsány na účet v daném termínu, platí původní verdikt výběrové komise a reklamační se dále neřeší. Nový základní výběr se uskuteční do 30-ti dnů od sporného výběru na místě, kde byla podána reklamační, pokud se obě strany nedohodnou jinak. Většinové složení komise nesmí být totožné se složením komise, která vynesla sporný verdikt. O složení komise rozhoduje ČSCHMS po dohodě s příslušným chovatelským klubem a Radou PK daného plemene. O závěru nového základního výběru je sepsán nový výběrový protokol. Proti tomuto rozhodnutí se již nelze dále odvolat. V případě, že je potvrzeno původní rozhodnutí výběrové komise, propadá kauce ve prospěch ČSCHMS, v opačném případě se vrací majiteli býka do 10-ti kalendářních dní od provedení nového základního výběru. Náklady spojené s novým základním výběrem nese strana, která při svém rozhodnutí či jednání nebyla v právu.

V každém případě se o reklamaci vede písemný zápis. Rozhodnutí výběrové komise se váže ke konkrétnímu zvířeti v konkrétním čase a není možno se na něj odvolávat v případných následných sporech. Schváleno výborem ČSCHMS dne 21.3.2006 v Hradištku pod Medníkem, změny schváleny VČS dne 6.9.2007.



<b>Sekretariát:</b> ČSCHMS Praha Těšnov 17 11705 Praha 1 Mobil : +420 724 007 860 Telefon : +420 221 812 865 E-mail : <a href="mailto:info@cschms.cz">info@cschms.cz</a>	<b>Ředitel PK</b> <i>Kopecký Jan</i> Osík 201 569 67 Osík u Litomyšle Mobil : +420 724 007 862 Telefon : +420 461 612 809 E-mail : <a href="mailto:kopecky@cschms.cz">kopecky@cschms.cz</a>	<b>Adresa PK</b> <i>Honová Nina</i> Osvoboditelů 35/9 410 02 Lovosice Mobil : +420 724 073 641 E-mail : <a href="mailto:honova@cschms.cz">honova@cschms.cz</a>
---	--	--

Číslo : 39262 034 CZ DAMOKL RED Z PĚČÍNA Číslo katalogu 1  
 Dat.nar. : 15.02.2017 Plemeno : G100 Aberdeen Angus  
 Chovatel : Lepša Vladimír, Pěčín  
 Majitel : Lepša Vladimír, Pěčín

OOO 269 246 RED LCC GRAND SLAM 1726J 655091  
 OO ZAA 679 PÁJA RED ET 398000542301031  
 MOO 941097 CA RED HOWE MS.RUBA DDH 7H 941097

OTEC ZAI 109 ZACK RED Z PĚČÍNA 268000817434031  
 OMO ZAA 572 RED RIIS STRYKER 394 ET 85569-00394  
 MO 336639 931 CZ ROTA Z PĚČÍNA 268000336639931  
 MMO 48810 931 CZ MADLA Z PĚČÍNA 268000048810931

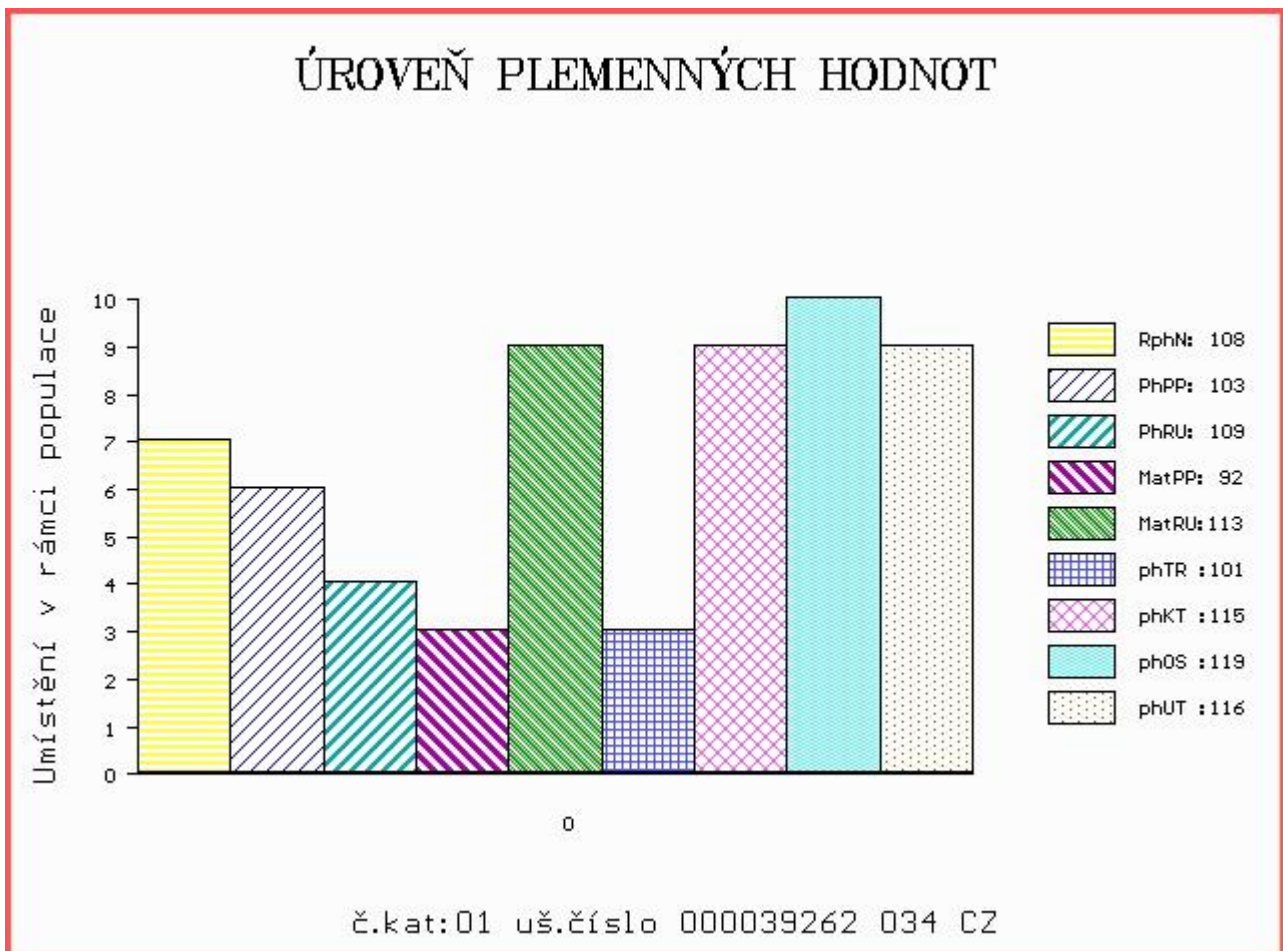
OOM 270 368 LCC FIELD DAY A614N 937253  
 OM ZAA 703 RESET RED ET 398000624477031  
 MOM 830590 US SRN PENNY 2039 830590

MA 452456 961 CZ /5 ot ULRYKA RED TEGRO 133000452456961  
 OMM ZAA 321 FINESA RED JORDAN 096282038074  
 MM 235915 961 CZ 133000235915961  
 MMM 110027 204 CZ 133204110027

Vl.užit:nar: 36 kg ve 120d: 197 kg ve 210d: 352 kg v 365d: 584 kg / kříž: 125 cm  
 Přírustek od narození: 1534 g / 108 šourek 39 cm  
 Věk při ZV 449 dní aktuálně k 21.03.18 hmotnost: 648 kg výška v kříži: 130 cm

PLEMENNÉ HODNOTY										LINEARNÍ HODNOCENÍ							
	pp	ru	pp	ru	TR	KT	OS	UT	Hmot	kříž	TR	KT	OS	UT	CE		
BÝK	PE	103	109	ME	92	113	101	115	119	116							
MATKA	PE	103	98	ME	94	119	97	97	98	98	576	135	20	18	18	6	62
OTEC	PE	95	121	ME	95	105	105	108	107	105	671	136	26	22	20	8	76

HODNOCEN: TR 4 / /10 KT / / OS / / UT Výsledek:



Číslo : **39272 034 CZ** **DESPOTA RED Z PĚČINA** Číslo katalogu 2  
 Dat.nar. : 20.02.2017 Plemeno : G100 Aberdeen Angus  
 Chovatel : Lepša Vladimír, Pěčín  
 Majitel : Lepša Vladimír, Pěčín

OOO 272 123 RED LAZY MC STOUT 308 1343852  
 OO ZAA 847 RED LAZY MC COWBOY CUT 26U 1441140  
 MOO 1136455 CA RED LAZY MC STAR 185M 1136455

**Otec ZAI 183 ZIKMUND Z PĚČINA 268000855112031**  
 OMO ZAA 637 BAR 5 AN MORE DIRECTION 3405S 1358070  
 MO 452415 961 CZ URŠULA BLACK TEGRO 133000452415961  
 MMO 349982 961 CZ SALY BLACK TEGRO 133000349982961

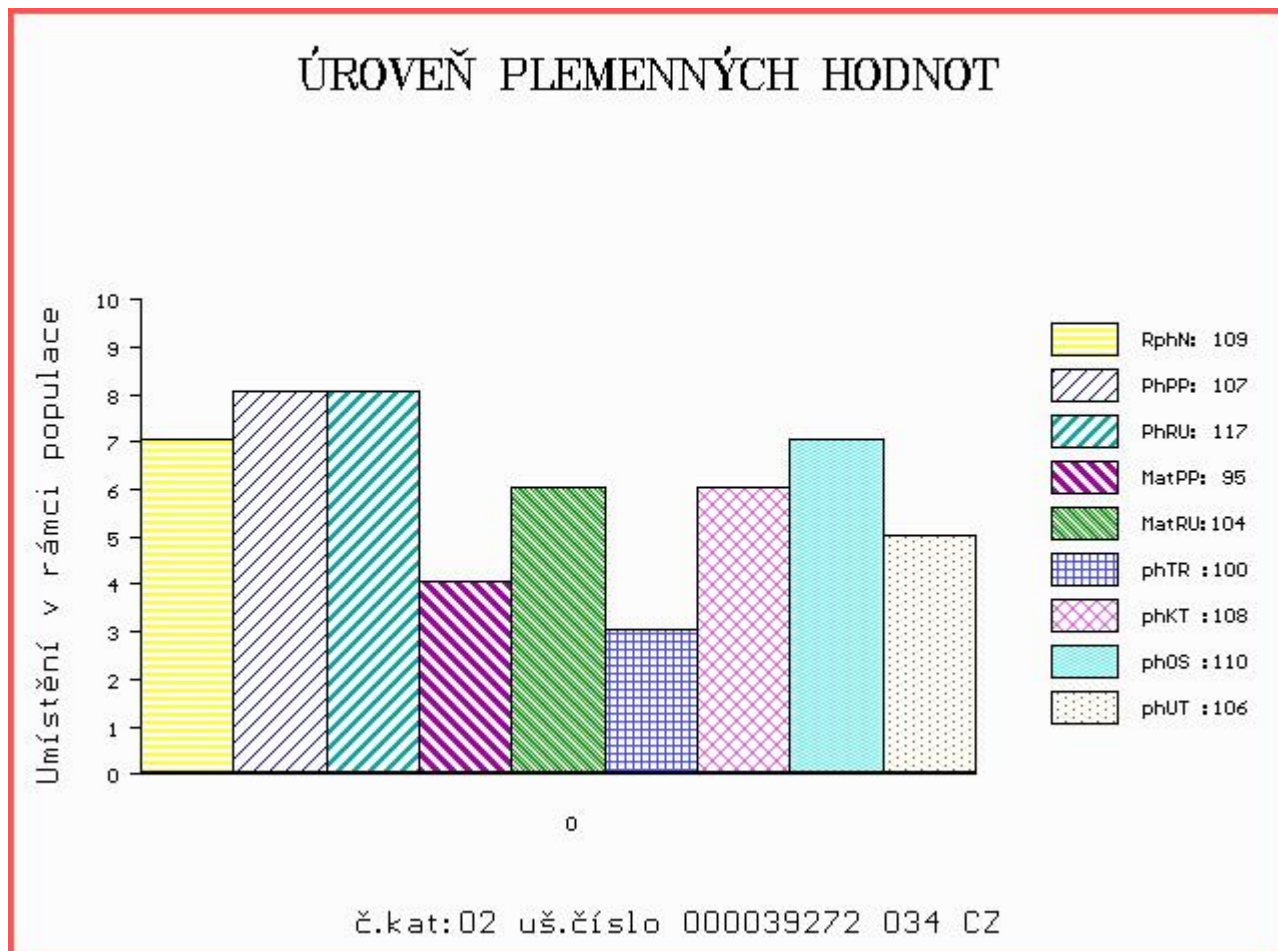
OOM 265 400 RED BHC STRYKER 778117  
 OM ZAA 572 RED RIIS STRYKER 394 ET 85569-00394  
 MOM 833006 CA RED FINE LINE CONTENDER 54E 833006

**MA 479954 931 CZ /4 ot 268000479954931**  
 OMM ZAA 693 RED BAR 5 AR MAXIMUM 2406S 1369251  
 MM 375771 931 CZ RED 268000375771931  
 MMM 48806 931 CZ 268000048806931

Vl.užit:nar: 37 kg ve 120d: 201 kg ve 210d: 337 kg v 365d: 620 kg / kříž: 133 cm  
 Přírustek od narození: 1617 g / 109 šourek 42 cm  
 Věk při ZV 444 dní aktuálně k 21.03.18 hmotnost: 674 kg výška v kříži: 133 cm

PLEMENNÉ HODNOTY										LINEARNÍ HODNOCENÍ							
	pp	ru	pp	ru	TR	KT	OS	UT		Hmot	kříž	TR	KT	OS	UT	CE	
BÝK	PE	107	117	ME	95	104	100	108	110	106							
MATKA	PE	109	103	ME	91	115	100	98	98	96	620	138	21	18	17	6	62
Otec	PE	103	130	ME	99	93	111	129	131	130	718	139	27	25	25	9	86

HODNOCEN: TR 6 / /10 KT / / OS / / UT Výsledek:



Číslo : 39273 034 CZ DANUBIO Z PĚČINA Číslo katalogu 3  
 Dat.nar. : 20.02.2017 Plemeno : G100 Aberdeen Angus  
 Chovatel : Lepša Vladimír, Pěčín  
 Majitel : Lepša Vladimír, Pěčín

OOO 272 123 RED LAZY MC STOUT 308 1343852  
 OO ZAA 847 RED LAZY MC COWBOY CUT 26U 1441140  
 MOO 1136455 CA RED LAZY MC STAR 185M 1136455

OTEC ZAI 065 ZIP RED Z PĚČINA 268000817430031  
 OMO ZAA 514 RED T-K BLAZER 4L 1080182  
 MO 197961 931 CZ 268000197961931  
 MMO 48806 931 CZ 268000048806931

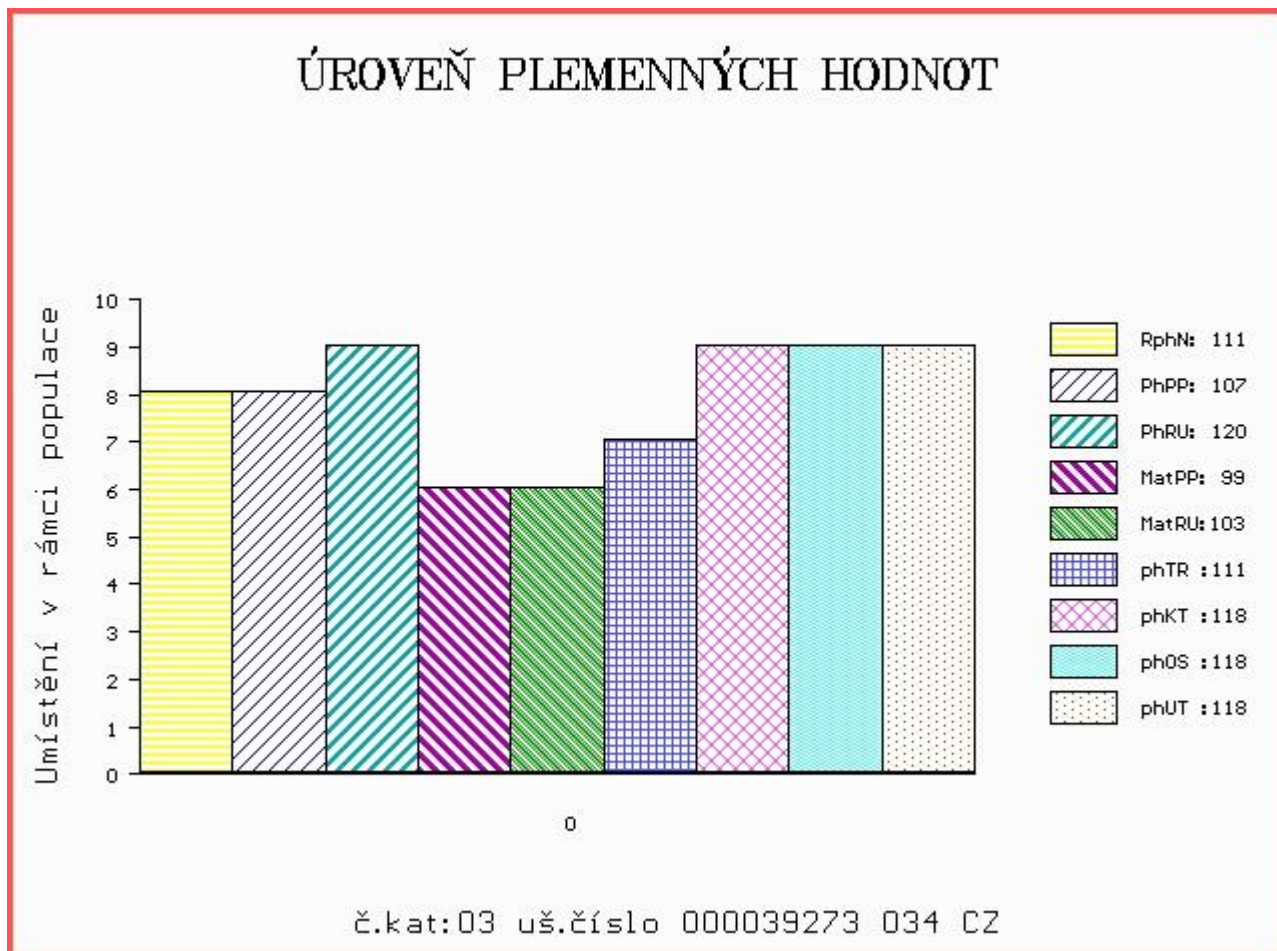
OOM 272 073 S A V 004 PREDOMINANT 4438 1291656  
 OM ZAA 799 PEAK DOT RESOLUTE 37W 1530827  
 MOM 1268987 CA MIA OF PEAK DOT 406R 1268987

MA 479967 931 CZ /3 ot ZÁŘE Z PĚČINA 268000479967931  
 OMM ZAA 690 BOYD NEXT DAY 6010 15347911  
 MM 375767 931 CZ 268000375767931  
 MMM 251468 931 CZ PANDA Z PĚČINA 268000251468931

Vl.užit:nar: 35 kg ve 120d: 207 kg ve 210d: 338 kg v 365d: 621 kg / kříž: 134 cm  
 Přírustek od narození: 1622 g / 111 šourek 39 cm  
 Věk při ZV 444 dní aktuálně k 21.03.18 hmotnost: 674 kg výška v kříži: 134 cm

PLEMENNÉ HODNOTY										LINEARNÍ HODNOCENÍ						
	pp	ru	pp	ru	TR	KT	OS	UT		Hmot	kříž	TR	KT	OS	UT	CE
BÝK	PE	107	120	ME	99	103	111	118	118	118	118					
MATKA	PE	106	112	ME	97	112	97	109	111	107	636	138	21	19	19	7 66
OTEC	PE	101	127	ME	104	95	111	118	118	119	725	137	24	23	21	7 75

HODNOCEN: TR 6 / /10 KT / / OS / / UT Výsledek:



Číslo : **39276 034 CZ**      **DAKTYL Z PĚČÍNA**      Číslo katalogu 4  
 |Dat.nar. : 25.02.2017    Plemeno : G100      Aberdeen Angus  
 |Chovatel : Lepša Vladimír, Pěčín  
 |Majitel : Lepša Vladimír, Pěčín

OOO      269 246    RED LCC GRAND SLAM 1726J      655091  
 OO      ZAA 679      PÁJA RED ET      398000542301031  
 MOO      941097 CA    RED HOWE MS.RUBA DDH 7H      941097

**Otec    ZAI    109      ZACK RED Z PĚČÍNA      268000817434031**  
 OMO      ZAA 572    RED RIIS STRYKER 394 ET      85569-00394  
 MO      336639 931 CZ ROTA Z PĚČÍNA      268000336639931  
 MMO      48810 931 CZ MADLA Z PĚČÍNA      268000048810931

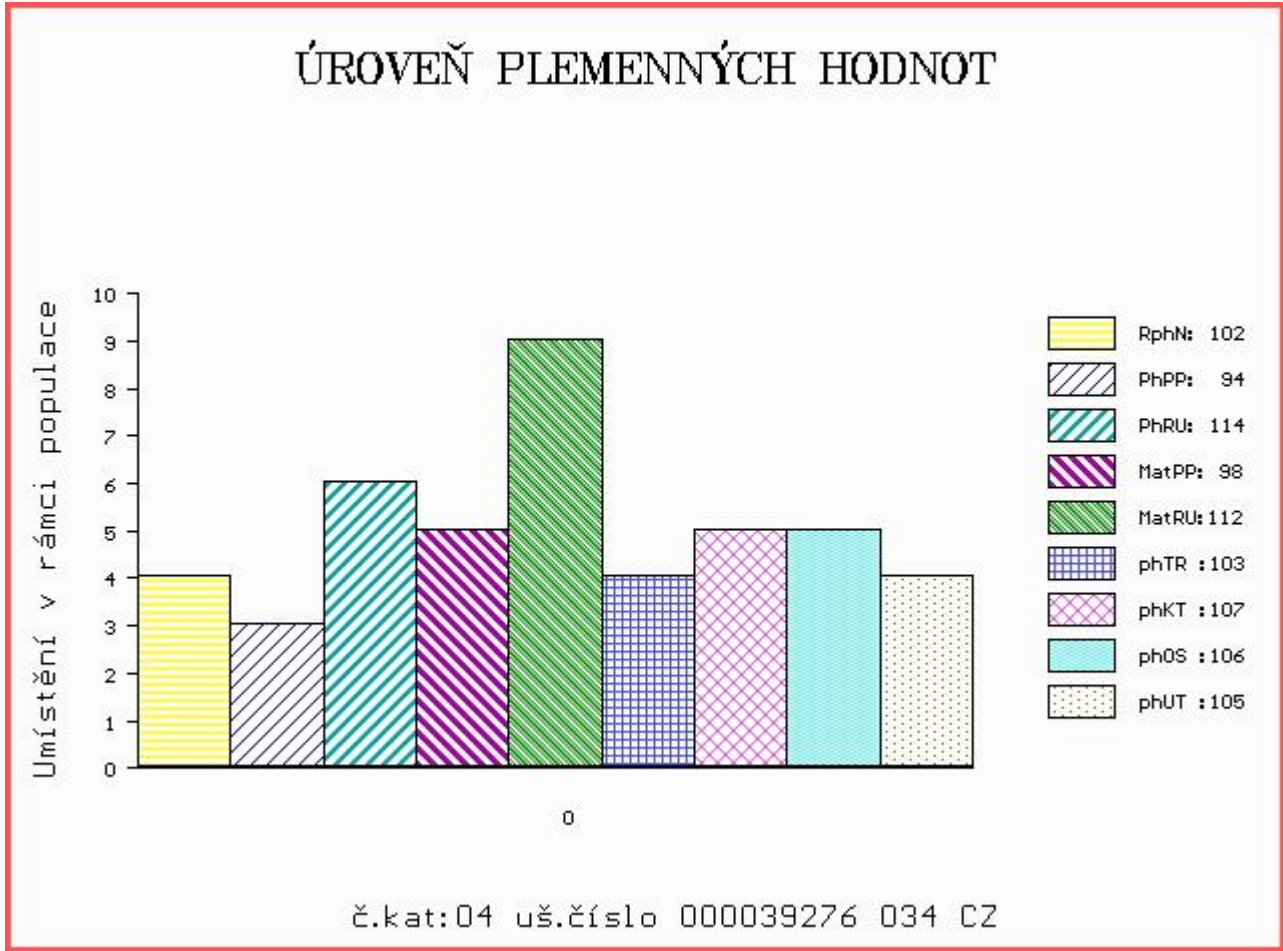
OOM      269 950    HOFF LIMITED EDITION SC 594      13119152  
 OM      ZAA 743      RAWBURN ROMMEL E423      562106600423  
 MOM      1011876 CA    PRAIRIELANE 8116 ROSEBUD 0011      1011876

**MA    544157 931 CZ /2    ot ADRA Z PĚČÍNA      268000544157931**  
 OMM      ZAA 572    RED RIIS STRYKER 394 ET      85569-00394  
 MM      336644 931 CZ ROMANA Z PĚČÍNA      268000336644931  
 MMM      197955 931 CZ RED      268000197955931

Vl.užit:nar: **40** kg ve 120d: **178** kg ve 210d: **313** kg v 365d: **582** kg / kříž: **133** cm  
 Přírustek od narození: **1501 g / 102** šourek **39** cm  
 Věk při ZV **439** dní aktuálně k 21.03.18 hmotnost: **624** kg      výška v kříži: **133** cm

PLEMENNÉ HODNOTY						LINEARNÍ HODNOCENÍ											
	pp	ru	ME	pp	ru	TR	KT	OS	UT	Hmot	kříž	TR	KT	OS	UT	CE	
BÝK	PE	<b>94</b>	<b>114</b>	ME	<b>98</b>	<b>112</b>	<b>103</b>	<b>107</b>	<b>106</b>	<b>105</b>							
MATKA	PE	<b>99</b>	<b>110</b>	ME	<b>96</b>	<b>117</b>	<b>101</b>	<b>98</b>	<b>97</b>	<b>99</b>	<b>684</b>	<b>144</b>	<b>27</b>	<b>21</b>	<b>19</b>	<b>7</b>	<b>74</b>
Otec	PE	<b>95</b>	<b>121</b>	ME	<b>95</b>	<b>105</b>	<b>105</b>	<b>108</b>	<b>107</b>	<b>105</b>	<b>671</b>	<b>136</b>	<b>26</b>	<b>22</b>	<b>20</b>	<b>8</b>	<b>76</b>

HODNOCEN: TR 6 / /10 KT / / OS / / UT Výsledek:



Číslo : 39278 034 CZ DERMAKOL RED Z PĚČINA Číslo katalogu 5  
 Dat.nar. : 09.03.2017 Plemeno : G100 Aberdeen Angus  
 Chovatel : Lepša Vladimír, Pěčín  
 Majitel : Lepša Vladimír, Pěčín

OOO 272 123 RED LAZY MC STOUT 308 1343852  
 OO ZAA 847 RED LAZY MC COWBOY CUT 26U 1441140  
 MOO 1136455 CA RED LAZY MC STAR 185M 1136455

Otec ZAI 065 ZIP RED Z PĚČINA 268000817430031  
 OMO ZAA 514 RED T-K BLAZER 4L 1080182  
 MO 197961 931 CZ 268000197961931  
 MMO 48806 931 CZ 268000048806931

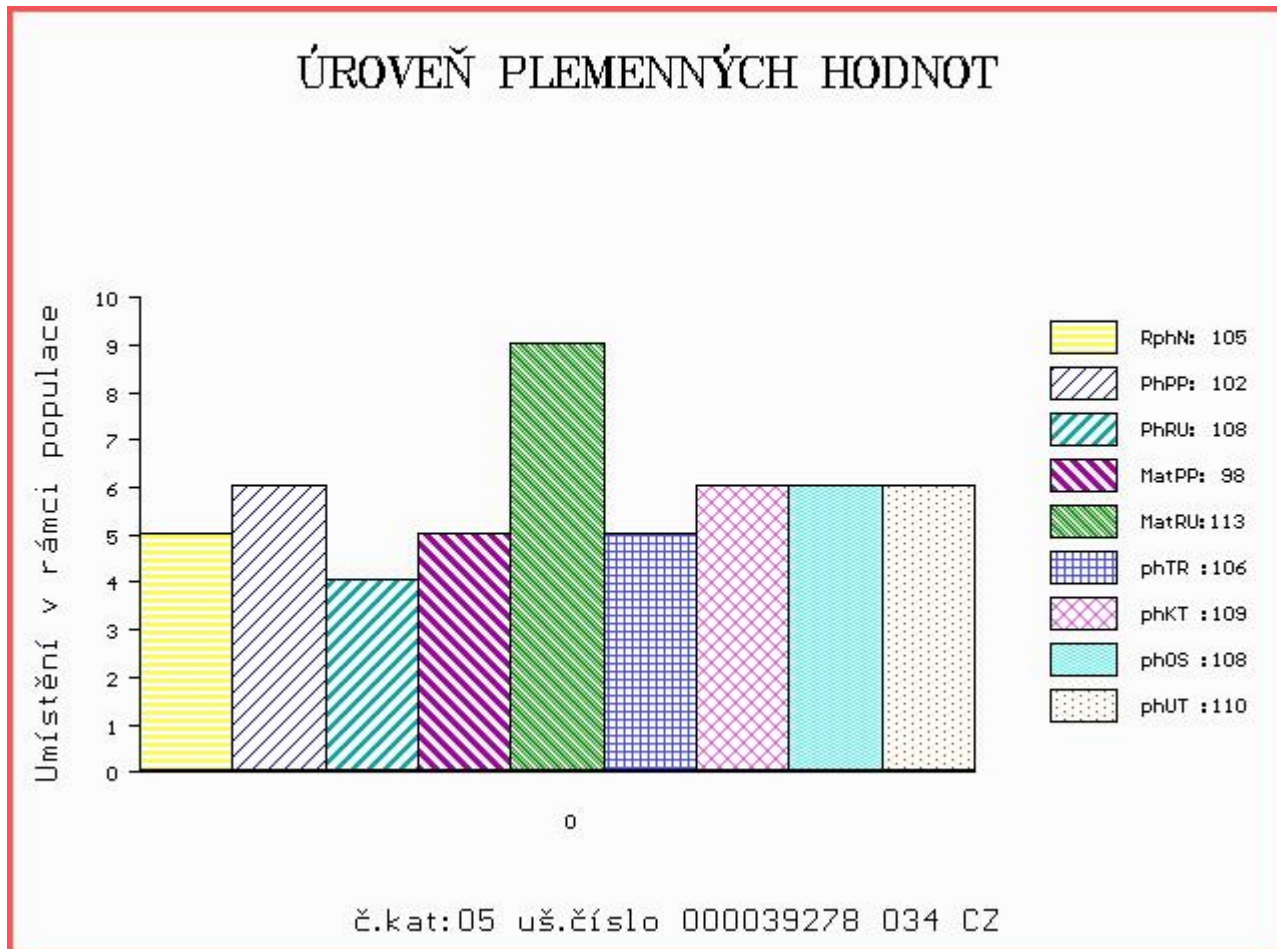
OOM 269 258 RED U-2 ICON 223M 1108012  
 OM ZAA 581 RED U-2 INFINITE 408P 1208758  
 MOM 956866 CA RED SVR FIREFLY 37J 956866

MA 336643 931 CZ /7 ot RED 268000336643931  
 OMM ZAA 238 RED LAZY SBJ HOBO 12E 825517  
 MM 4820 117 CZ FINESA RED MABEL 10H 096117004820  
 MMM 2680 117 CZ RED SILVERVIEW MABEL 321C 764611

Vl.užit:nar: 38 kg ve 120d: 216 kg ve 210d: 330 kg v 365d: 620 kg / kříž: 130 cm  
 Přírustek od narození: 1602 g / 105 šourek 40 cm  
 Věk při ZV 427 dní aktuálně k 21.03.18 hmotnost: 642 kg výška v kříži: 130 cm

PLEMENNÉ HODNOTY						LINEARNÍ HODNOCENÍ											
	pp	ru	pp	ru		TR	KT	OS	UT	Hmot	kříž	TR	KT	OS	UT	CE	
BÝK	PE	102	108	ME	98	113	106	109	108	110							
MATKA	PE	106	87	ME	92	133	88	91	91	91	598	138	22	19	17	6	64
Otec	PE	101	127	ME	104	95	111	118	118	119	725	137	24	23	21	7	75

HODNOCEN: TR 5 / /10 KT / / OS / / UT Výsledek:





Číslo : 39279 034 CZ DAŘBUJÁN Z PĚČÍNA Číslo katalogu 6  
 Dat.nar. : 10.03.2017 Plemeno : G100 Aberdeen Angus  
 Chovatel : Lepša Vladimír, Pěčín  
 Majitel : Lepša Vladimír, Pěčín

OOO 269 246 RED LCC GRAND SLAM 1726J 655091  
 OO ZAA 679 PÁJA RED ET 398000542301031  
 MOO 941097 CA RED HOWE MS.RUBA DDH 7H 941097

OTEC ZAI 109 ZACK RED Z PĚČÍNA 268000817434031  
 OMO ZAA 572 RED RIIS STRYKER 394 ET 85569-00394  
 MO 336639 931 CZ ROTA Z PĚČÍNA 268000336639931  
 MMO 48810 931 CZ MADLA Z PĚČÍNA 268000048810931

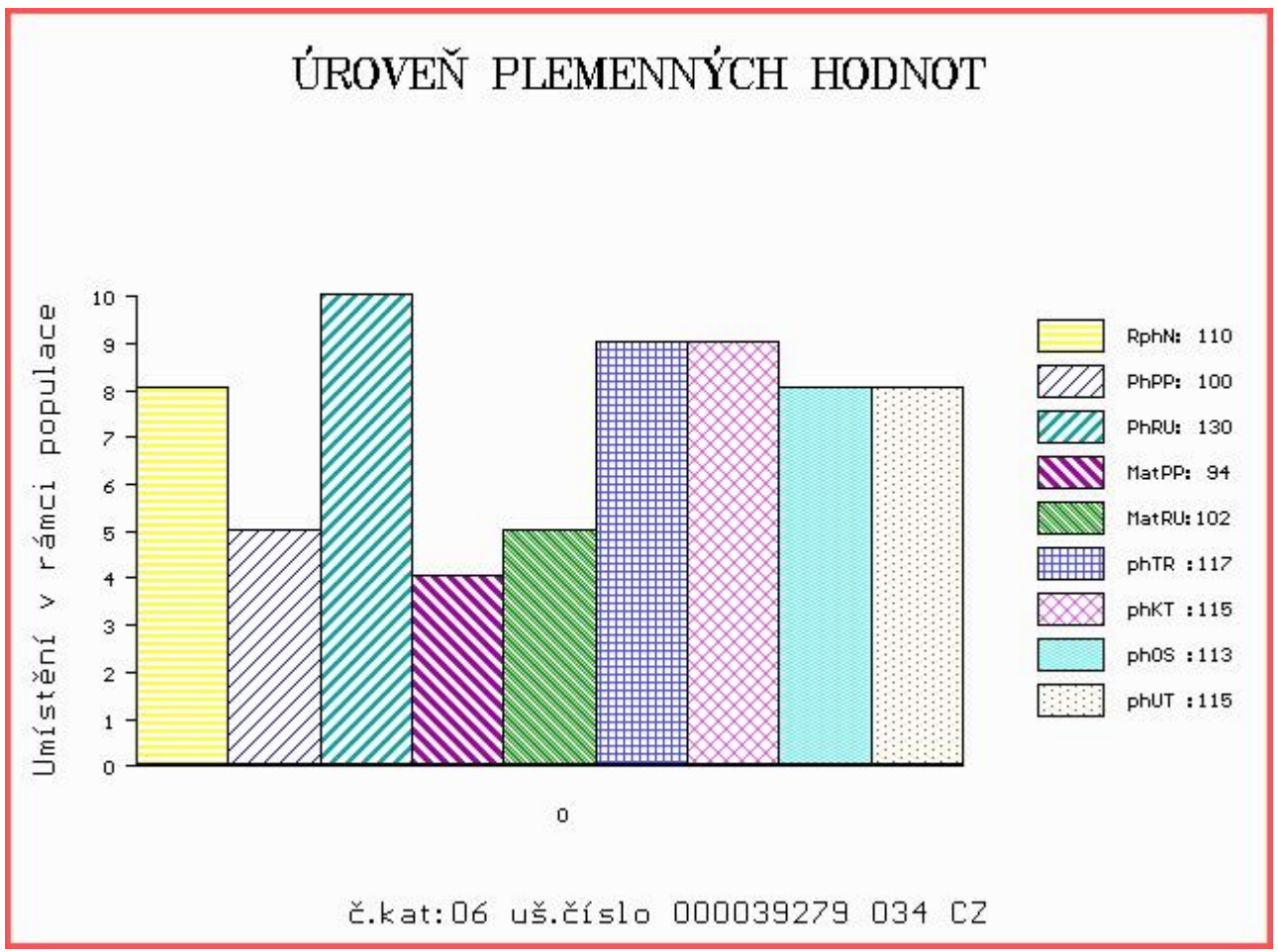
OOM 269 950 HOFF LIMITED EDITION SC 594 13119152  
 OM ZAA 743 RAWBURN ROMMEL E423 562106600423  
 MOM 1011876 CA PRAIRIELANE 8116 ROSEBUD 0011 1011876

MA 581860 931 CZ /1 ot 268000581860931  
 OMM ZAA 708 ROMEO RED Z PĚČÍNA 268000640947031  
 MM 412154 931 CZ 268000412154931  
 MMM 15712 931 CZ LINDA Z PĚČÍNA 268000015712931

Vl.užit:nar: 37 kg ve 120d: 216 kg ve 210d: 366 kg v 365d: 684 kg / kříž: 137 cm  
 Přírustek od narození: 1779 g / 110 šourek 40 cm  
 Věk při ZV 426 dní aktuálně k 21.03.18 hmotnost: 706 kg výška v kříži: 137 cm

PLEMENNÉ HODNOTY						LINEARNÍ HODNOCENÍ											
	pp	ru	pp	ru	TR	KT	OS	UT	Hmot	kříž	TR	KT	OS	UT	CE		
BÝK	PE	100	130	ME	94	102	117	115	113	115							
MATKA	PE	102	123	ME	94	108	111	112	111	114	638	138	22	19	19	7	67
OTEC	PE	95	121	ME	95	105	105	108	107	105	671	136	26	22	20	8	76

HODNOCEN: TR 8 / /10 KT / / OS / / UT Výsledek:



Číslo : **39281 034 CZ** **DAREBA RED Z PĚČINA** Číslo katalogu 7  
 Dat.nar. : 12.03.2017 Plemeno : G100 Aberdeen Angus  
 Chovatel : Lepša Vladimír, Pěčín  
 Majitel : Lepša Vladimír, Pěčín

OOO 272 123 RED LAZY MC STOUT 308 1343852  
 OO ZAA 847 RED LAZY MC COWBOY CUT 26U 1441140  
 MOO 1136455 CA RED LAZY MC STAR 185M 1136455

**Otec ZAI 183 ZIKMUND Z PĚČINA 268000855112031**  
 OMO ZAA 637 BAR 5 AN MORE DIRECTION 3405S 1358070  
 MO 452415 961 CZ URŠULA BLACK TEGRO 133000452415961  
 MMO 349982 961 CZ SALY BLACK TEGRO 133000349982961

OOM 271 969 AULDHOUSEBURN KARLOS D218 580271400218  
 OM ZAA 798 NIGHTINGALE RED PIPER H446 302307300446  
 MOM 302307500126 UK NIGHTINGALE PREC.PRINCESS B126 302307500126

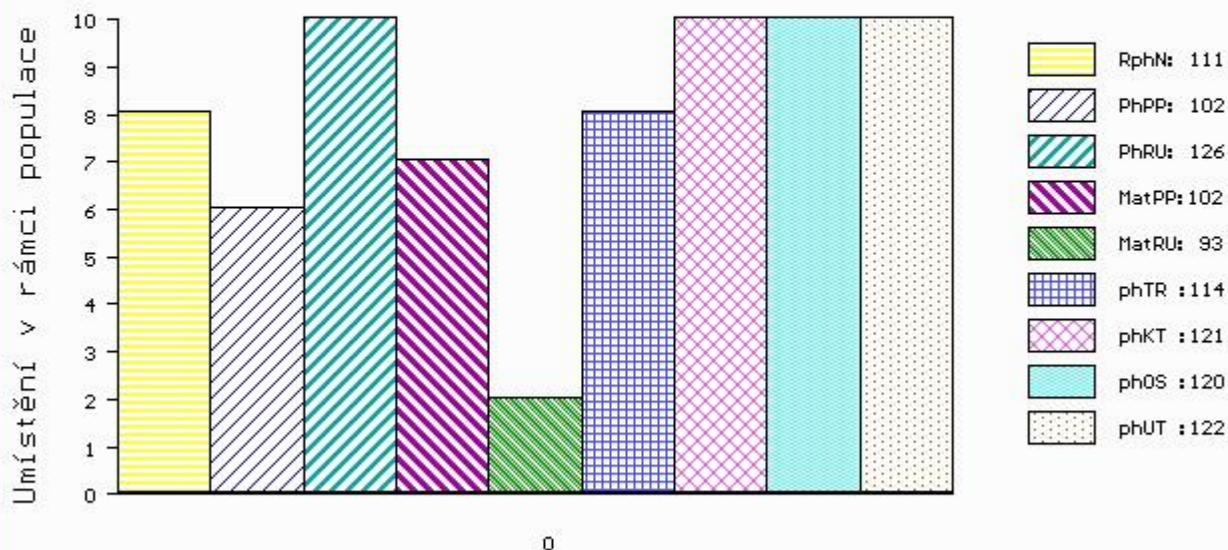
**MA 581862 931 CZ /1 ot BABOČKA Z PĚČINA 268000581862931**  
 OMM ZAA 799 PEAK DOT RESOLUTE 37W 1530827  
 MM 479967 931 CZ 268000479967931  
 MMM 375767 931 CZ 268000375767931

Vl.užit:nar: 36 kg ve 120d: 210 kg ve 210d: 329 kg v 365d: 623 kg / kříž: 131 cm  
 Přírustek od narození: 1615 g / 111 šourek 37 cm  
 Věk při ZV 424 dní aktuálně k 21.03.18 hmotnost: 640 kg výška v kříži: 131 cm

PLEMENNÉ HODNOTY										LINEARNÍ HODNOCENÍ						
	pp	ru	pp	ru	TR	KT	OS	UT		Hmot	kříž	TR	KT	OS	UT	CE
BÝK	PE	102	126	ME	102	93	114	121	120	122						
MATKA	PE	100	117	ME	103	98	105	112	112	112	718	138	26	22	21	7 76
Otec	PE	103	130	ME	99	93	111	129	131	130	718	139	27	25	25	9 86

HODNOCEN: TR 5 / /10 KT / / OS / / UT Výsledek:

## ÚROVEŇ PLEMENNÝCH HODNOT



č.kat:07 uš.číslo 000039281 034 CZ

Číslo : **39285 034 CZ**      **DESTILÁT RED Z PĚČINA**      Číslo katalogu 8  
 Dat.nar. : 31.03.2017      Plemeno : G100      Aberdeen Angus  
 Chovatel : Lepša Vladimír, Pěčín  
 Majitel : Lepša Vladimír, Pěčín

OOO      269 246      RED LCC GRAND SLAM 1726J      655091  
 OO      ZAA 679      PÁJA RED ET      398000542301031  
 MOO      941097 CA      RED HOWE MS.RUBA DDH 7H      941097

**Otec**      **ZAI 109**      **ZACK RED Z PĚČINA**      **268000817434031**  
 OMO      ZAA 572      RED RIIS STRYKER 394 ET      85569-00394  
 MO      336639 931 CZ ROTA Z PĚČINA      268000336639931  
 MMO      48810 931 CZ MADLA Z PĚČINA      268000048810931

OOM      265 400      RED BHC STRYKER      778117  
 OM      ZAA 572      RED RIIS STRYKER 394 ET      85569-00394  
 MOM      833006 CA      RED FINE LINE CONTENDER 54E      833006

**MA 442585 931 CZ /4**      **ot UNORKA RED Z PĚČINA**      **268000442585931**  
 OMM      ZAA 283      HAWKINS BRONZE      495436  
 MM      132577 201 CZ      268000132577201  
 MMM      2672 117 CZ RED WIL-SEL SOPHIE 22E      828390

Vl.užit:nar: **36** kg ve 120d: **239** kg ve 210d: **381** kg v 365d: **666** kg / kříž: **131** cm  
 Přírustek od narození: **1724 g / 103** šourek **38** cm  
 Věk při ZV **405** dní aktuálně k 21.03.18 hmotnost: **648** kg      výška v kříži: **131** cm

PLEMENNÉ HODNOTY										LINEARNÍ HODNOCENÍ						
	pp	ru	pp	ru	TR	KT	OS	UT		Hmot	kříž	TR	KT	OS	UT	CE
BÝK	PE	<b>101</b>	<b>120</b>	ME	<b>92</b>	<b>112</b>	<b>103</b>	<b>105</b>	<b>104</b>	<b>103</b>						
MATKA	PE	<b>100</b>	<b>100</b>	ME	<b>93</b>	<b>129</b>	<b>95</b>	<b>97</b>	<b>96</b>	<b>95</b>	<b>648</b>	<b>/ 139</b>	<b>19</b>	<b>18</b>	<b>18</b>	<b>6 61</b>
Otec	PE	<b>95</b>	<b>121</b>	ME	<b>95</b>	<b>105</b>	<b>105</b>	<b>108</b>	<b>107</b>	<b>105</b>	<b>671</b>	<b>/ 136</b>	<b>26</b>	<b>22</b>	<b>20</b>	<b>8 76</b>

HODNOCEN: TR 6 / /10 KT / / OS / / UT Výsledek:

