

# KATALOG ZÁKLADNÍHO VÝBĚRU

dne 11.5.2018

**Opekar Jan, Chodeč**

Začátek cca 12,30 hod.

Č. k.	Číslo býčka	OTEC st.reg.	DATUM NAROZENÍ	PLEM	HM. kg	KŘ. cm	Přír. g	od nar. RPH	CHOVATEL
1	997610 031 CZ	ZAI 286	28.01.17	G100	678	137	1542 g	106	Opekar Jan, Chodeč
2	997614 031 CZ	ZAI 286	17.03.17	G100	576	132	1466 g	100	Opekar Jan, Chodeč
3	997615 031 CZ	ZAI 286	28.03.17	G100	604	136	1584 g	115	Opekar Jan, Chodeč

**Plemenné hodnoty uvedené v katalogu jsou spočítány k 31.3.2018**



## Vysvětlivky ke zkratkám ve jménech v katalogu :

ET	- býček narozen po embryotrasferu
RED	- zbarvení red angus
P,V	- bezrohý / volný roh - heterozygot (MS,CH,LI,BA)
PP	- bezrohý – homozygot stanovené testem DNA (MS,CH,LI,BA)
R	- rohatý (MS)
+/+	- homozygot s alelami způsobujícími běžné osvalení (GS)
+ /MH	- heterozygot s jednou alelou podmiňující dvojí osvalení (GS)
MH/MH	- homozygot - obě alely podmiňující dvojí osvalení (GS – oddíl „B“ PK )

### U matek plemene BA

Třída	Výška kříž (cm)	Hmotnost (kg)	RPH přímý efekt	RPH mat. efekt	RPH osvalení
SE	147 a více	800 a více	105 a vic	103 a vic	103 a vic
EC	147 a více	800 a více	105 a vic	pod 103	103 a vic
EM	147 a více	800 a více	pod 105	103 a vic	pod 103
CM	pod 147	pod 800	105 a vic	103 a vic	103 a vic
C1	pod 147	pod 800	105 a vic	pod 103	103 a vic
M1	pod 147	pod 800	pod 105	103 a vic	pod 103

### Popisky grafu úrovně plemenných hodnot

Jednotlivé plemenné hodnoty jsou rozděleny do pásem na základě výpočtu kvantilu normálního rozložení, které udávají, jak si konkrétní jedinec stojí v porovnání s průměrem populace plemenných býčků odchovaných v období 2012 – 2017.

pásma	Pozice býka v rámci populace	zkratka	Popis údaje v grafu
10	býk patří hodnotou RPH do 10 % nejlepších býků v daném ukazateli	<i>RphT</i>	RPH pro přírůstek v testu
9	býk patří hodnotou RPH do 20 % nejlepších býků v daném ukazateli	<i>RphN</i>	RPH pro životní přírůstek
8	býk patří hodnotou RPH do 30 % nejlepších býků v daném ukazateli	<i>RpPP</i>	RPH pro přímý efekt porody
7	býk patří hodnotou RPH do 40 % nejlepších býků v daném ukazateli	<i>RpRU</i>	RPH pro přímý efekt růst
6	býk patří hodnotou RPH do 50 % nejlepších býků v daném ukazateli	<i>MatPP</i>	RPH pro maternální efekt porody
5	býk patří hodnotou RPH do průměru býků v daném ukazateli	<i>MatRU</i>	RPH pro maternální efekt růst
4	býk patří hodnotou RPH do 60 % nejlepších býků v daném ukazateli	<i>phTR</i>	RPH pro lineární hodnocení těl. rámce
3	býk patří hodnotou RPH do 70 % nejlepších býků v daném ukazateli	<i>phKT</i>	RPH pro lineární hodnocení kap. těla
2	býk patří hodnotou RPH do 80 % nejlepších býků v daném ukazateli	<i>phOS</i>	RPH pro lineární hodnocení osvalení
1	býk patří hodnotou RPH do 90 % nejlepších býků v daném ukazateli	<i>phUT</i>	RPH pro lineární hodnocení užit. typ

### Hlavní selekční kritéria pro výběr do plemnitby na OPB a odchovu u chovatele

Hlavním selekčním kritériem bude pouze lineární hodnocení při základním výběru.

#### Důvody vyřazení před základním výběrem

- hodnocení tělesného rámce (1,2,3 body dle parametrů daného plemene)
- hodnocení bodů za hmotnost v 365 dnech (1,2,3 body dle parametrů daného plemene)
- nepředvedení býka k základnímu výběru na ohlávce nebo na vodící tyči
- na základě rozhodnutí majitele býka o jeho vyřazení
- zdravotní důvody (displazie varlat, apod.)

#### Důvody vyřazení při základním výběrem

- hodnocení délky těla (1,2,3 body dle parametrů daného plemene)
- hodnocení ukazatelů kapacity těla (1,2,3 body dle parametrů daného plemene)
- hodnocení ukazatelů osvalení (1,2,3 body dle parametrů daného plemene)
- hodnocení užitkové typu (1,2,3 body dle parametrů daného plemene)
- závažné vady exteriéru při základním výběru
- neodpovídající funkčnost končetin při základním výběru
- zdravotní důvody (displazie varlat, apod.)

## Reklamační řád pro základní výběry býků

Majitel odchovávaného býčka má právo podat reklamaci proti rozhodnutí výběrové komise (ČSCHMS). Tato reklamační může mít písemnou nebo ústní formu. Po skončení základního výběru býků vyzve předseda výběrové komise k podání případných protestů (reklamací). Reklamační se podává nejpozději do 60-ti minut od výzvy předsedy výběrové komise. Reklamační se podává předsedovi výběrové komise. Jménem majitele býka může jednat také zástupce OPB. Po vznesení reklamační následuje nové předvedení býka. Reklamační je podmíněna složením nevratné kauce 1000 Kč, přičemž polovina z této částky je určena pro provozovatele OPB a polovina pro ČSCHMS. Tato kauce musí být složena okamžitě v hotovosti v době podání reklamační předsedovi výběrové komise.

V případě shodného verdiktu výběrové komise a majitele býka je platný tento shodný verdikt.

V případě neshody mezi verdiktem výběrové komise a majitelem býka bude proveden nový základní výběr. Provedení nového základního výběru je podmíněno složením kauce 5000 Kč za každého reklamovaného býka. Kauce se skládá na účet ČSCHMS nejpozději do 10-ti kalendářních dnů ode dne provedení základního výběru. V případě, že nebudou peníze připsány na účet v daném termínu, platí původní verdikt výběrové komise a reklamační se dále neřeší. Nový základní výběr se uskuteční do 30-ti dnů od sporného výběru na místě, kde byla podána reklamační, pokud se obě strany nedohodnou jinak. Většinové složení komise nesmí být totožné se složením komise, která vynesla sporný verdikt. O složení komise rozhoduje ČSCHMS po dohodě s příslušným chovatelským klubem a Radou PK daného plemene. O závěru nového základního výběru je sepsán nový výběrový protokol. Proti tomuto rozhodnutí se již nelze dále odvolat. V případě, že je potvrzeno původní rozhodnutí výběrové komise, propadá kauce ve prospěch ČSCHMS, v opačném případě se vrací majiteli býka do 10-ti kalendářních dnů od provedení nového základního výběru. Náklady spojené s novým základním výběrem nese strana, která při svém rozhodnutí či jednání nebyla v právu.

V každém případě se o reklamaci vede písemný zápis. Rozhodnutí výběrové komise se váže ke konkrétnímu zvířeti v konkrétním čase a není možno se na něj odvolávat v případných následných sporech. Schváleno výborem ČSCHMS dne 21.3.2006 v Hradištku pod Medníkem, změny schváleny VČS dne 6.9.2007.



<b>Sekretariát:</b> ČSCHMS Praha Těšnov 17 11705 Praha 1 Mobil : +420 724 007 860 Telefon : +420 221 812 865 E-mail : <a href="mailto:info@cschms.cz">info@cschms.cz</a>	<b>Ředitel PK</b> <i>Kopecký Jan</i> Osík 201 569 67 Osík u Litomyšle Mobil : +420 724 007 862 Telefon : +420 461 612 809 E-mail : <a href="mailto:kopecky@cschms.cz">kopecky@cschms.cz</a>	<b>Adresa PK</b> <i>Honová Nina</i> Osvoboditelů 35/9 410 02 Lovosice Mobil : +420 724 073 641 E-mail : <a href="mailto:honova@cschms.cz">honova@cschms.cz</a>
---	--	--

Číslo : 997610 031 CZ DOBRÁK Z CHODČE Číslo katalogu 1  
 Dat.nar. : 28.01.2017 Plemeno : G100 Aberdeen Angus  
 Chovatel : Opekar Jan, Chodeč  
 Majitel : Opekar Jan, Chodeč

OOO ZAA 695 RED DMM BRYLOR THUMP 2T 1399230  
 OO ZAA 900 UNOS RED ET 398000729822031  
 MOO 360317 931 CZ RED ET 398000360317931

OTEC ZAI 286 ARTUŠ RED ZDB 035000871437031  
 OMO ZAA 411 RED SSS HIGH MARK 272D 805674  
 MO 325401 931 CZ SOVIČKA RED ZDB 035000325401931  
 MMO 282244 931 CZ PAVLÍNKÁ ZDB 035000282244931

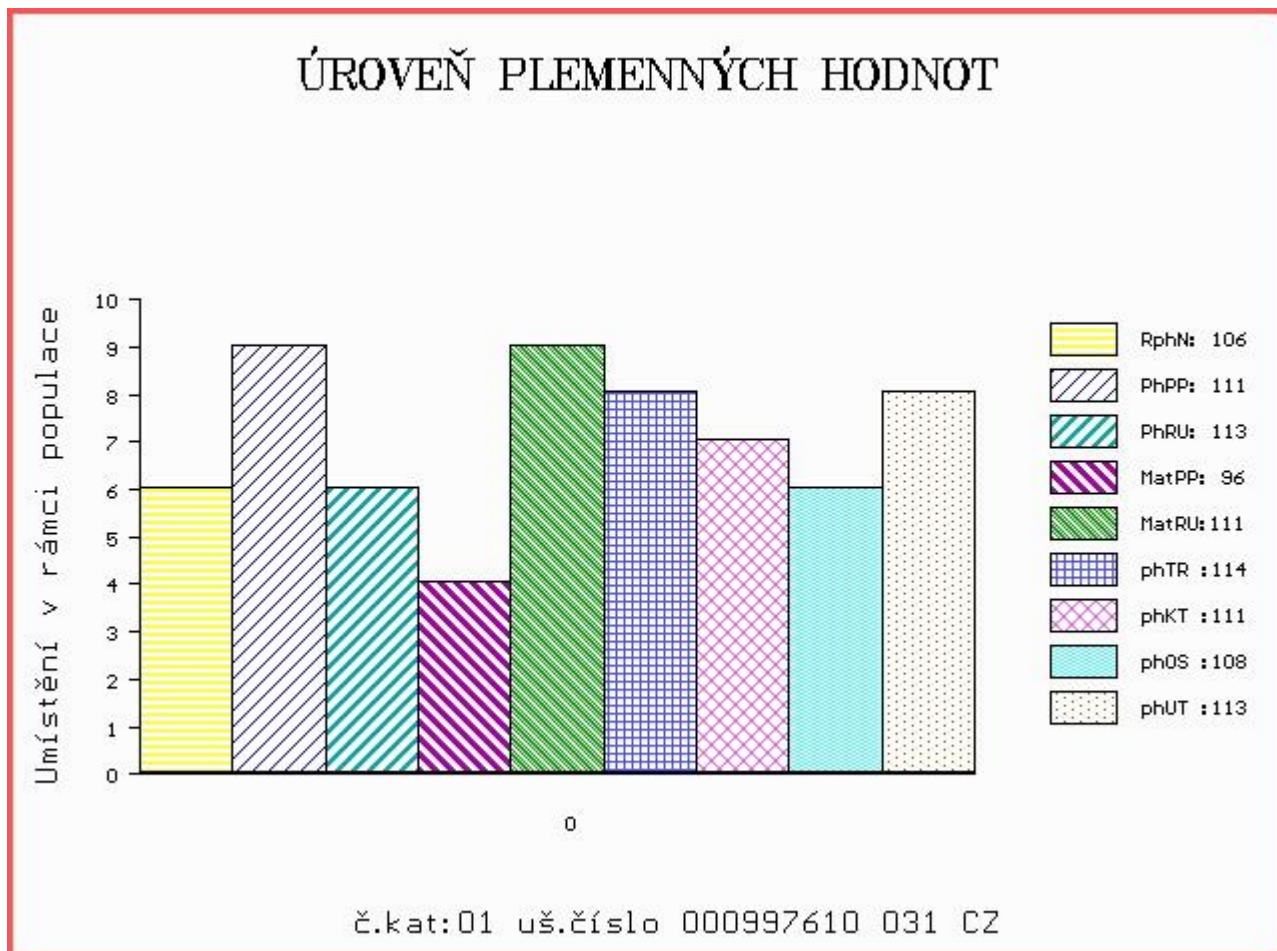
OOM ZAA 567 RED BASIN SENSATION 702E 991759  
 OM AAP 778 PANTER RED Z PĚČÍNA 268000553677031  
 MOM 2672 117 CZ RED WIL-SEL SOPHIE 22E 828390

MA 435377 931 CZ /4 ot USPEŠNÁ ZDB 035000435377931  
 OMM ZAA 389 JAWAN 67L 035282047391  
 MM 273258 931 CZ 035000273258931  
 MMM 57983 242 CZ 162M 035000057983242

Vl.užit:nar: 38 kg ve 120d: 239 kg ve 210d: 394 kg v 365d: 548 kg / kříž: 132 cm  
 Přírustek od narození: 1542 g / 106 šourek 41 cm  
 Věk při ZV 468 dní aktuálně k 19.03.18 hmotnost: 678 kg výška v kříži: 137 cm

PLEMENNÉ HODNOTY										LINEARNÍ HODNOCENÍ							
	pp	ru	pp	ru	TR	KT	OS	UT	Hmot	kříž	TR	KT	OS	UT	CE		
BÝK	PE	111	113	ME	96	111	114	111	108	113							
MATKA	PE	106	103	ME	99	115	101	95	92	95	840	143	27	20	21	7	75
OTEC	PE	110	102	ME	99	115	109	103	99	104	596	137	25	19	18	7	69

HODNOCEN: TR 7 / /10 KT / / OS / / UT Výsledek:



Číslo : 997614 031 CZ DUKÁT RED Z CHODČE Číslo katalogu 2  
 Dat.nar. : 17.03.2017 Plemeno : G100 Aberdeen Angus  
 Chovatel : Opekar Jan, Chodeč  
 Majitel : Opekar Jan, Chodeč

OOO ZAA 695 RED DMM BRYLOR THUMP 2T 1399230  
 OO ZAA 900 UNOS RED ET 398000729822031  
 MOO 360317 931 CZ RED ET 398000360317931

OTEC ZAI 286 ARTUŠ RED ZDB 035000871437031  
 OMO ZAA 411 RED SSS HIGH MARK 272D 805674  
 MO 325401 931 CZ SOVIČKA RED ZDB 035000325401931  
 MMO 282244 931 CZ PAVLÍNKÁ ZDB 035000282244931

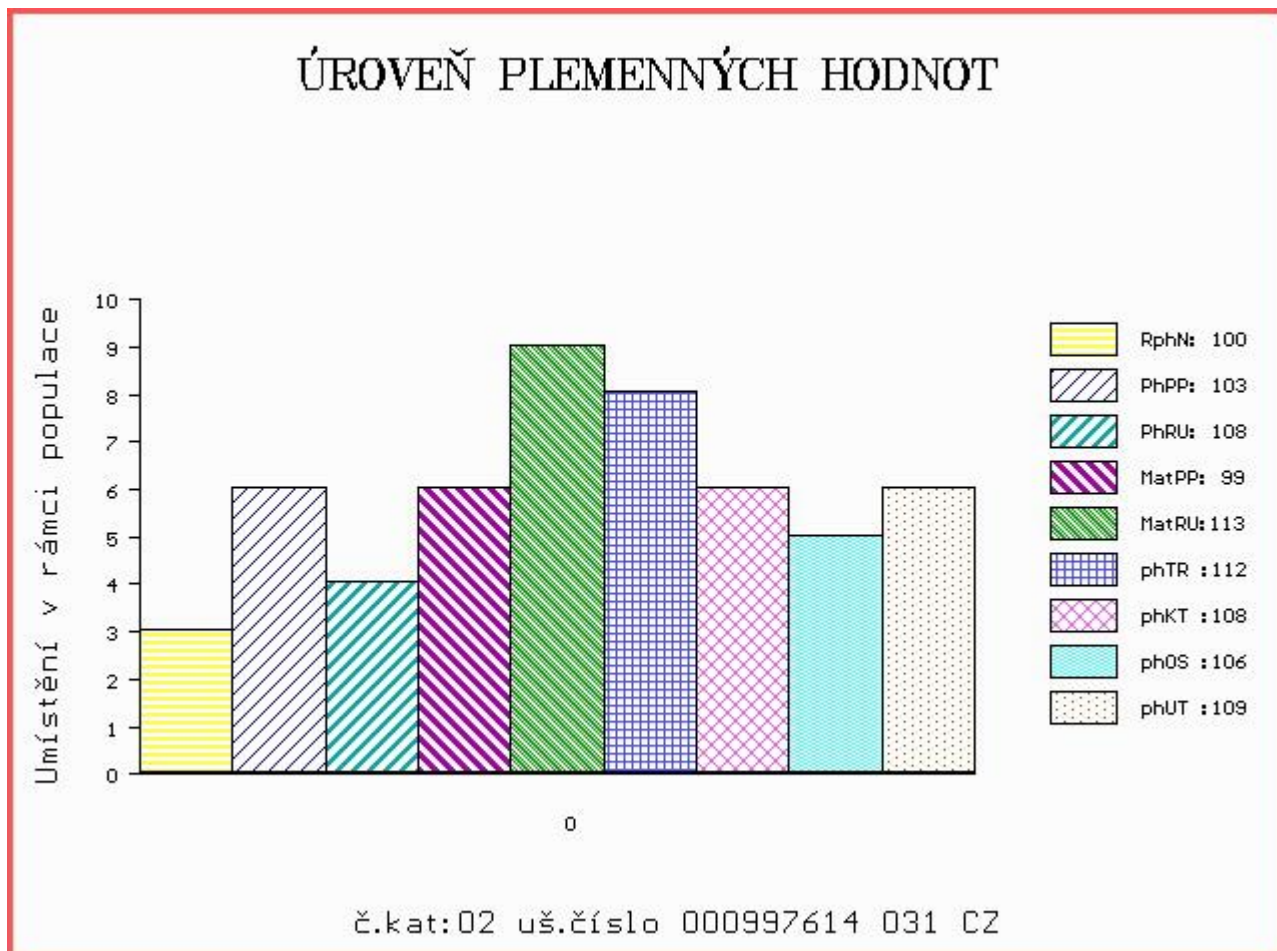
OOM ZAA 247 2J DIRECTOR 27F 851993  
 OM ZAA 529 MEWIL MENDEL 23P 045000049573031  
 MOM 7410 517 CZ MEWIL RED GEIS 10 H 035517007410

MA 282266 931 CZ /9 ot 035000282266931  
 OMM ZAA 349 IPSEN RED 035282045347  
 MM 55351 931 CZ 035000055351931  
 MMM 7420 517 CZ 20H 035517007420

Vl.užit:nar: 38 kg ve 120d: 228 kg ve 210d: 357 kg v 365d: 573 kg / kříž: 132 cm  
 Přírustek od narození: 1466 g / 100 šourek 37 cm  
 Věk při ZV 420 dní aktuálně k 19.03.18 hmotnost: 576 kg výška v kříži: 132 cm

PLEMENNÉ HODNOTY										LINEARNÍ HODNOCENÍ							
	pp	ru	pp	ru	TR	KT	OS	UT	Hmot	kříž	TR	KT	OS	UT	CE		
BÝK	PE	103	108	ME	99	113	112	108	106	109							
MATKA	PE	92	102	ME	103	115	99	102	102	101	742	141	24	20	21	7	72
OTEC	PE	110	102	ME	99	115	109	103	99	104	596	137	25	19	18	7	69

HODNOCEN: TR 6 / /10 KT / / OS / / UT Výsledek:



Číslo : 997615 031 CZ DR.VOŠTĚP Z CHODČE Číslo katalogu 3  
 Dat.nar. : 28.03.2017 Plemeno : G100 Aberdeen Angus  
 Chovatel : Opekar Jan, Chodeč  
 Majitel : Opekar Jan, Chodeč

OOO ZAA 695 RED DMM BRYLOR THUMP 2T 1399230  
 OO ZAA 900 UNOS RED ET 398000729822031  
 MOO 360317 931 CZ RED ET 398000360317931

Otec ZAI 286 ARTUŠ RED ZDB 035000871437031  
 OMO ZAA 411 RED SSS HIGH MARK 272D 805674  
 MO 325401 931 CZ SOVIČKA RED ZDB 035000325401931  
 MMO 282244 931 CZ PAVLÍNKÁ ZDB 035000282244931

OOM ZAA 865 TOBRUK ZDB 035000708238031  
 OM ZAI 036 VULKÁN Z PĚČÍNA 268000817422031  
 MOM 48146 242 CZ FINESA BERGETTA 8K 096242048146

MA 590032 931 CZ /2 ot 425000590032931  
 OMM ZAA 572 RED RIIS STRYKER 394 ET 85569-00394  
 MM 458866 931 CZ 268000458866931  
 MMM 336663 931 CZ SYLVA Z PĚČÍNA 268000336663931

Vl.užit:nar: 40 kg ve 120d: 243 kg ve 210d: 395 kg v 365d: 616 kg / kříž: 136 cm  
 Přírustek od narození: 1584 g / 115 šourek 39 cm  
 Věk při ZV 409 dní aktuálně k 19.03.18 hmotnost: 604 kg výška v kříži: 136 cm

PLEMENNÉ HODNOTY										LINEARNÍ HODNOCENÍ							
	pp	ru	pp	ru	TR	KT	OS	UT	Hmot	kříž	TR	KT	OS	UT	CE		
BÝK	PE	107	127	ME	89	116	120	112	108	112							
MATKA	PE	103	128	ME	79	128	117	117	115	116	720	136	25	20	21	7	73
Otec	PE	110	102	ME	99	115	109	103	99	104	596	137	25	19	18	7	69

HODNOCEN: TR 8 / /10 KT / / OS / / UT Výsledek:

